

28/04/20 תאריך הפקה:
 31/03/20 תאריך קריאה נוכחית:
 01/03/20 תאריך קריאה קודמת:

שם דייר: אברהם נאמן ושות קומה 6
 שם אתר: טופ דן

לקוח/ה נכבד/ה, אנו מתכבדים להגיש את חישוב צריכת החשמל לתקופה 01/03/20 - 31/03/20:

אברהם נאמן ושות קומה 6 - 4 - 15091601(0x0)

סוג תעריף	סוג צריכה	קריאה קודמת	קריאה נוכחית	סה"כ צריכה בקוט"ש	מחיר לקוט"ש בא"ג	סה"כ לתשלום
פרטי חשבון עבור תאריכים:						
777	פסגה	01/03/20	31/03/20	805.90	45.44	366.20 ₪
778	גבע	11,743.80	11,876.80	133.00	37.65	50.07 ₪
779	שפל	20,418.20	20,630.80	212.60	31.07	66.05 ₪

דנ"נ

הערה	סה"כ לתשלום
דנ"נ	48.23 ₪

סה"כ לדייר:

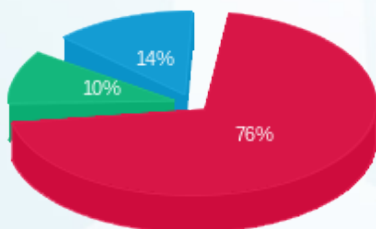
פסגה	גבע	שפל	סה"כ	שיא ביקוש
805.90	133.00	212.60	1,151.50	7.64
₪ 366.20	₪ 50.07	₪ 66.05	₪ 482.33	

סה"כ צריכה
סה"כ לתשלום

200.95 ₪	תשלום קבוע
0.00 ₪	תשלום עבור גודל חיבור בKVA (0x0)
731.51 ₪	סה"כ
124.36 ₪	מע"מ 17.00%
855.87 ₪	סה"כ לתשלום

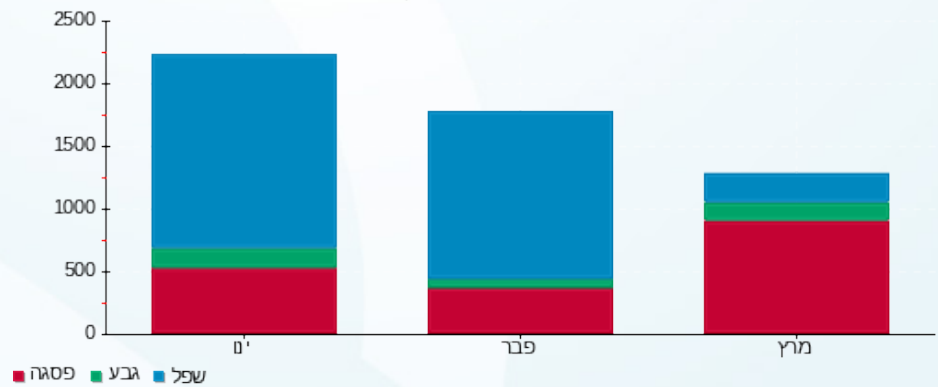
כולל מע"מ

התפלגות חיוב בש"ח לפי תעו"ז



■ פסגה (₪ 366.20)
 ■ גבע (₪ 50.07)
 ■ שפל (₪ 66.05)

הסטוריית צריכה בקוט"ש





28/04/20 תאריך הפקדה:
 31/03/20 תאריך קריאה נוכחית:
 01/03/20 תאריך קריאה קודמת:

שם דייר: אוטיקה
 שם אתר: טופ דן

לקוח/ה נכבד/ה, אנו מתכבדים להגיש את חישוב צריכת החשמל לתקופה 01/03/20 - 31/03/20:

אוטיקה - 4 - 18040268(0x0)

סוג תעריף	סוג צריכה	קריאה קודמת	קריאה נוכחית	סה"כ צריכה בקוט"ש	מחיר לקוט"ש בא"ג	סה"כ לתשלום
		01/03/20	31/03/20			
777	פסגה	10,680.25	11,219.60	539.35	45.44	245.08 ₪
778	גבע	2,791.40	2,871.00	79.60	37.65	29.97 ₪
779	שפל	2,242.70	2,266.65	23.95	31.07	7.44 ₪

דנ"נ

סוג תעריף	הערה	סה"כ לתשלום
דנ"נ		28.25 ₪

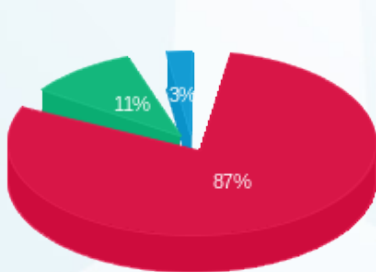
סה"כ לדייר:

פסגה	גבע	שפל	סה"כ	שיא ביקוש
539.35	79.60	23.95	642.90	6.24
245.08 ₪	29.97 ₪	7.44 ₪	282.49 ₪	

סה"כ צריכה
סה"כ לתשלום

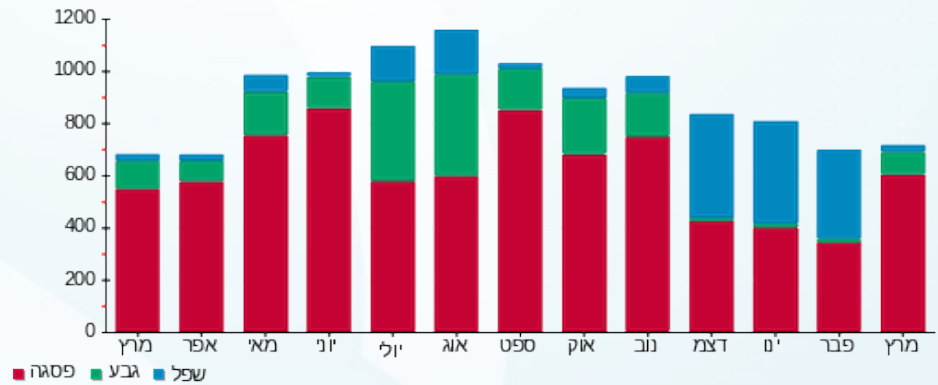
תשלום קבוע	תשלום עבור גודל חיבור בKVA (0x0)	סה"כ	מע"מ 17.00%	סה"כ לתשלום	כולל מע"מ
75.00 ₪	0.00 ₪	385.74 ₪	65.58 ₪	451.32 ₪	

התפלגות חיוב בש"ח לפי תעו"ז



■ פסגה (245.08 ₪)
 ■ גבע (29.97 ₪)
 ■ שפל (7.44 ₪)

הסטוריית צריכה בקוט"ש



28/04/20 תאריך הפקה:
 31/03/20 תאריך קריאה נוכחית:
 01/03/20 תאריך קריאה קודמת:

שם דייר: אורגד (בורגר קינג)
 שם אתר: טופ דן

לקוח/ה נכבד/ה, אנו מתכבדים להגיש את חישוב צריכת החשמל לתקופה 01/03/20 - 31/03/20:

אורגד (בורגר קינג) - 9 - 18029667(0x0)

סוג תעריף	סוג צריכה	קריאה קודמת	קריאה נוכחית	סה"כ צריכה בקוט"ש	מחיר לקוט"ש בא"ג	סה"כ לתשלום
			31/03/20	01/03/20	פרטי חשבון עבור תאריכים:	
777	פסגה	110,522.80	117,054.80	6,532.00	45.44	2,968.14 ₪
778	גבע	45,076.00	47,323.60	2,247.60	37.65	846.22 ₪
779	שפל	86,947.20	89,208.60	2,261.40	31.07	702.62 ₪

דנ"ג

סה"כ לתשלום	הערה
90.34 ₪	דנ"ג

סה"כ לדייר:

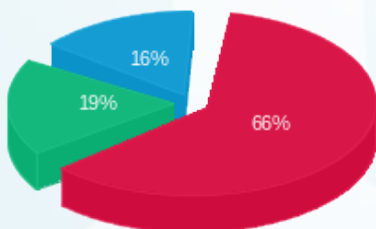
פסגה	גבע	שפל	סה"כ	שיא ביקוש
6,532.00	2,247.60	2,261.40	11,041.00	52.77
2,968.14 ₪	846.22 ₪	702.62 ₪	4,516.98 ₪	

סה"כ צריכה
סה"כ לתשלום

200.95 ₪	תשלום קבוע
0.00 ₪	תשלום עבור גודל חיבור בKVA (0x0)
4,808.27 ₪	סה"כ
817.41 ₪	מע"מ 17.00%
5,625.67 ₪	סה"כ לתשלום

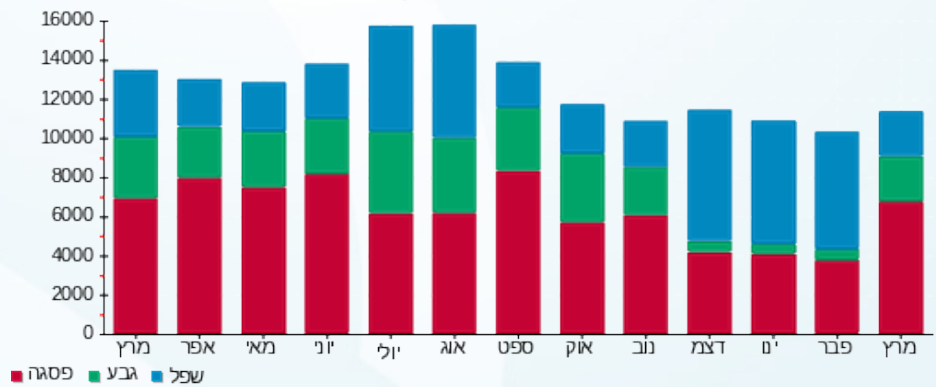
כולל מע"מ

התפלגות חיוב בש"ח לפי תעו"ז



■ פסגה (2,968.14 ₪)
 ■ גבע (846.22 ₪)
 ■ שפל (702.62 ₪)

הסטוריית צריכה בקוט"ש





28/04/20

תאריך הפקדה:

שם דייר: אוריבי קומה 6

31/03/20

תאריך קריאה נוכחית:

שם אתר: טופ דן

01/03/20

תאריך קריאה קודמת:

לקוח/ה נכבד/ה, אנו מתכבדים להגיש את חישוב צריכת החשמל לתקופה 01/03/20 - 31/03/20:

אוריבי קומה 6 - 4 - 16226469 (3x160)

סה"כ לתשלום	מחיר לקוט"ש בא"ג	סה"כ צריכה בקוט"ש	קריאה נוכחית	קריאה קודמת	סוג צריכה	סוג תעריף
			31/03/20	01/03/20		פרטי חשבון עבור תאריכים:
143.45 ₪	45.44	315.70	2,941.10	2,625.40	פסגה	777
14.19 ₪	37.65	37.70	575.90	538.20	גבע	778
8.45 ₪	31.07	27.20	2,563.10	2,535.90	שפל	779

סה"כ לדייר:

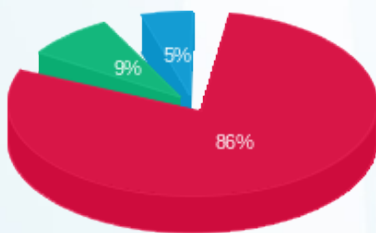
שיא ביקוש	סה"כ	שפל	גבע	פסגה
10.005	380.60	27.20	37.70	315.70
	166.10 ₪	8.45 ₪	14.19 ₪	143.45 ₪

סה"כ צריכה

סה"כ לתשלום

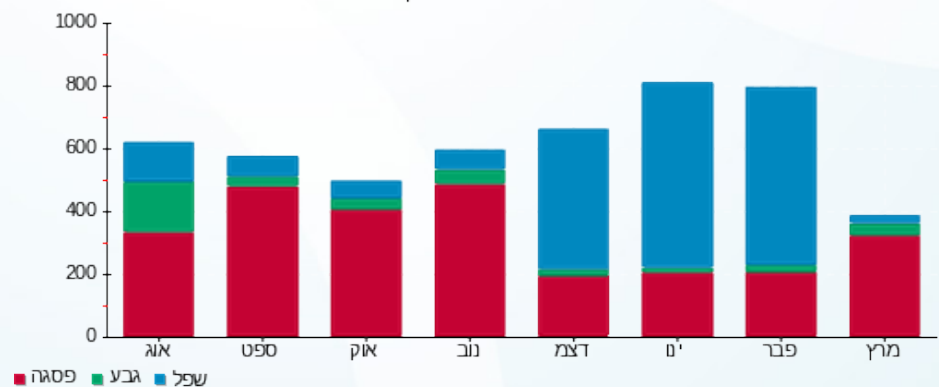
200.95 ₪	<p>תשלום קבוע</p> <p>תשלום עבור גודל חיבור בKVA (3x160)</p> <p>סה"כ</p> <p>מע"מ 17.00%</p>	
17.72 ₪		
384.77 ₪		
65.41 ₪		
450.18 ₪	סה"כ לתשלום	כולל מע"מ

התפלגות חיוב בש"ח לפי תעו"ז



■ פסגה (143.45 ₪)
■ גבע (14.19 ₪)
■ שפל (8.45 ₪)

הסטוריית צריכה בקוט"ש



28/04/20 תאריך הפקה:
 31/03/20 תאריך קריאה נוכחית:
 01/03/20 תאריך קריאה קודמת:

שם דייר: איתקה תכנון ובקרה קומה 4
 שם אתר: טופ דן

לקוח/ה נכבד/ה, אנו מתכבדים להגיש את חישוב צריכת החשמל לתקופה 01/03/20 - 31/03/20:

איתקה תכנון ובקרה - 4 - 18029667(0x0)

סוג תעריף	סוג צריכה	קריאה קודמת	קריאה נוכחית	סה"כ צריכה בקוט"ש	מחיר לקוט"ש בא"ג	סה"כ לתשלום
פרטי חשבון עבור תאריכים:						
777	פסגה	01/03/20	31/03/20	218.80	45.44	99.42 ₪
778	גבע	208.90	210.85	1.95	37.65	0.73 ₪
779	שפל	2,616.20	2,619.15	2.95	31.07	0.92 ₪

דנ"ג

הערה	סה"כ לתשלום
דנ"ג	10.11 ₪

סה"כ לדייר:

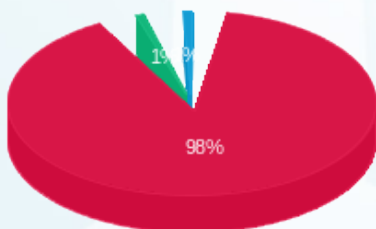
פסגה	גבע	שפל	סה"כ	שיא ביקוש
218.80	1.95	2.95	223.70	6.63
99.42 ₪	0.73 ₪	0.92 ₪	101.07 ₪	

סה"כ צריכה
סה"כ לתשלום

תשלום קבוע	תשלום עבור גודל חיבור בKVA (0x0)	סה"כ	מע"מ 17.00%	סה"כ לתשלום
200.95 ₪	0.00 ₪	312.13 ₪	53.06 ₪	365.19 ₪

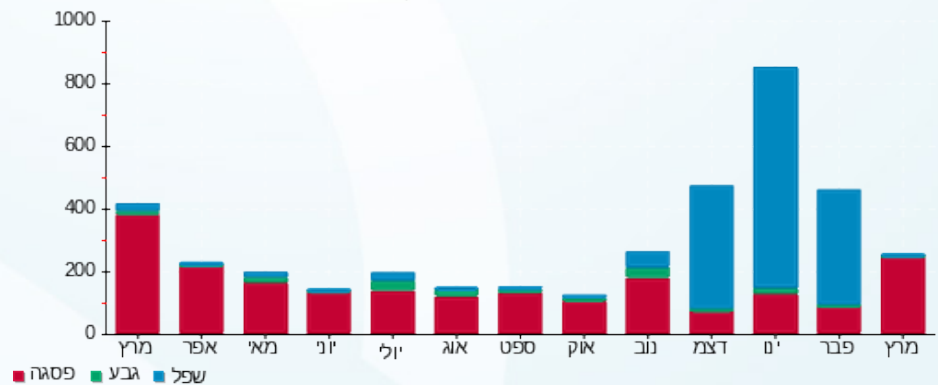
כולל מע"מ

התפלגות חיוב בש"ח לפי תעו"ז



פסגה (99.42 ₪)
 גבע (0.73 ₪)
 שפל (0.92 ₪)

הסטוריית צריכה בקוט"ש



28/04/20 תאריך הפקה:
 31/03/20 תאריך קריאה נוכחי:
 01/03/20 תאריך קריאה קודמת:

שם דייר: אסקו ישראל שרותי חשמל ואנרגיה בע"מ
 שם אתר: טופ דן

לקוח/ה נכבד/ה, אנו מתכבדים להגיש את חישוב צריכת החשמל לתקופה 01/03/20 - 31/03/20:

אסקו ישראל שרותי חשמל ואנרגיה בע"מ - 4 - 14155651(0x0)

סוג תעריף	סוג צריכה	קריאה קודמת	קריאה נוכחית	סה"כ צריכה בקוט"ש	מחיר לקוט"ש בא"ג	סה"כ לתשלום
פרטי חשבון עבור תאריכים:						
777	פסגה	01/03/20	31/03/20	549.00	45.44	249.47 ₪
778	גבע	6,727.20	6,859.80	132.60	37.65	49.92 ₪
779	שפל	17,225.00	17,458.40	233.40	31.07	72.52 ₪

דנ"ג

הערה	סה"כ לתשלום
דנ"ג	37.19 ₪

סה"כ לדייר:

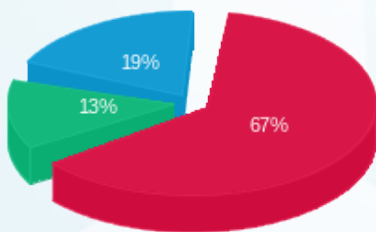
פסגה	גבע	שפל	סה"כ	שיא ביקוש
549.00	132.60	233.40	915.00	8.43
249.47 ₪	49.92 ₪	72.52 ₪	371.91 ₪	

סה"כ צריכה
סה"כ לתשלום

200.95 ₪	תשלום קבוע
0.00 ₪	תשלום עבור גודל חיבור בKVA (0x0)
610.05 ₪	סה"כ
103.71 ₪	מע"מ 17.00%
713.76 ₪	סה"כ לתשלום

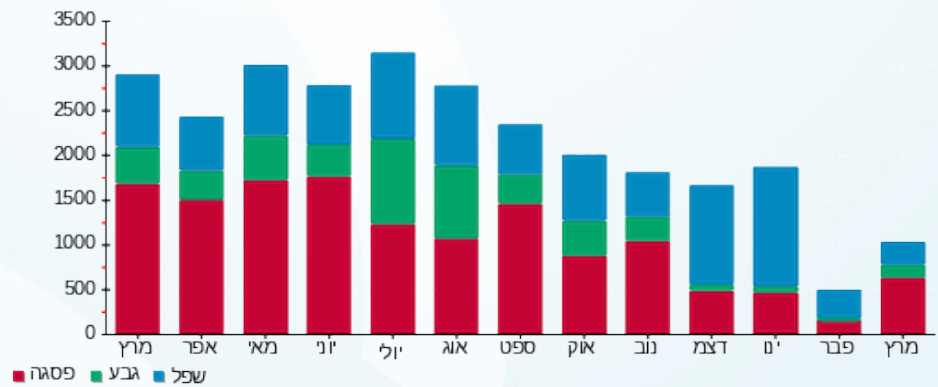
כולל מע"מ

התפלגות חיוב בש"ח לפי תעו"ז



פסגה (249.47 ₪)
 גבע (49.92 ₪)
 שפל (72.52 ₪)

הסטוריית צריכה בקוט"ש





28/04/20

תאריך הפקדה:

שם דייר: אתוסיה (1) קומה 4

31/03/20

תאריך קריאה נוכחית:

שם אתר: טופ דן

01/03/20

תאריך קריאה קודמת:

לקוח/ה נכבד/ה, אנו מתכבדים להגיש את חישוב צריכת החשמל לתקופה **01/03/20 - 31/03/20**:

אתוסיה (1) קומה 4 - 5 - 18029667(0x0)

סוג תעריף	סוג צריכה	קריאה קודמת	קריאה נוכחית	סה"כ צריכה בקוט"ש	מחיר לקוט"ש בא"ג	סה"כ לתשלום
פרטי חשבון עבור תאריכים:						
777	פסגה	01/03/20	31/03/20	293.30	45.44	133.28 ₪
778	גבע	1,513.50	1,535.45	21.95	37.65	8.26 ₪
779	שפל	3,572.25	3,593.55	21.30	31.07	6.62 ₪

דנ"נ

הערה	סה"כ לתשלום
דנ"נ	14.82 ₪

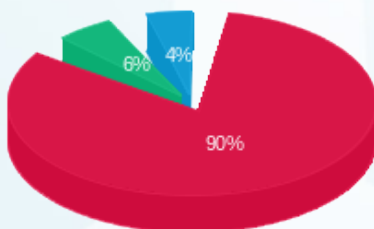
סה"כ לדייר:

פסגה	גבע	שפל	סה"כ	שיא ביקוש
293.30	21.95	21.30	336.55	4.40
133.28 ₪	8.26 ₪	6.62 ₪	148.16 ₪	

סה"כ צריכה
סה"כ לתשלום

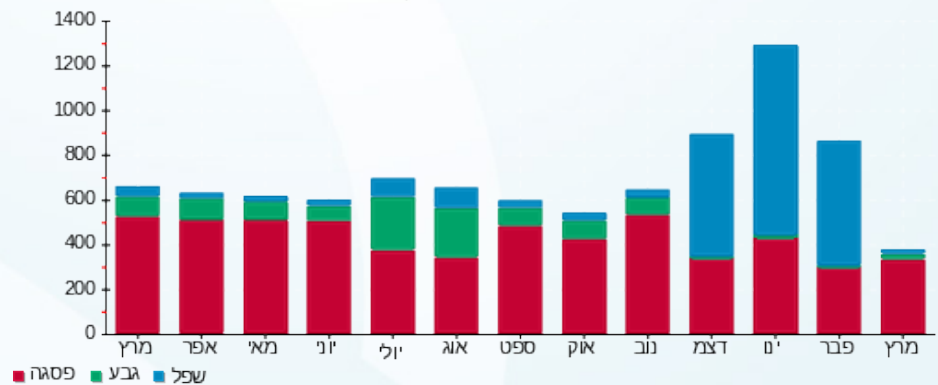
תשלום קבוע	תשלום עבור גודל חיבור בKVA (0x0)	סה"כ	מע"מ 17.00%	סה"כ לתשלום
200.95 ₪	0.00 ₪	363.92 ₪	61.87 ₪	425.79 ₪
				כולל מע"מ

התפלגות חיוב בש"ח לפי תעו"ז



פסגה (133.28 ₪) 90%
גבע (8.26 ₪) 6%
שפל (6.62 ₪) 4%

הסטוריית צריכה בקוט"ש





28/04/20

תאריך הפקה:

שם דייר: אתוסיה (2) קומה 4

31/03/20

תאריך קריאה נוכחית:

שם אתר: טופ דן

01/03/20

תאריך קריאה קודמת:

לקוח/ה נכבד/ה, אנו מתכבדים להגיש את חישוב צריכת החשמל לתקופה 01/03/20 - 31/03/20:

אתוסיה (2) קומה 4 - 3 - 15091601(0x0)

סוג תעריף	סוג צריכה	קריאה קודמת	קריאה נוכחית	סה"כ צריכה בקוט"ש	מחיר לקוט"ש בא"ג	סה"כ לתשלום
פרטי חשבון עבור תאריכים:						
777	פסגה	01/03/20	31/03/20	795.20	45.44	361.34 ₪
778	גבע	26,095.60	26,203.20	107.60	37.65	40.51 ₪
779	שפל	46,038.40	46,197.60	159.20	31.07	49.46 ₪

דנ"ג

הערה	סה"כ לתשלום
דנ"ג	45.13 ₪

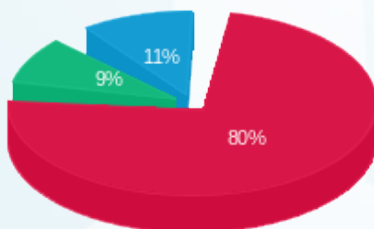
סה"כ לדייר:

פסגה	גבע	שפל	סה"כ	שיא ביקוש
795.20	107.60	159.20	1,062.00	9.79
361.34 ₪	40.51 ₪	49.46 ₪	451.31 ₪	

סה"כ צריכה
סה"כ לתשלום

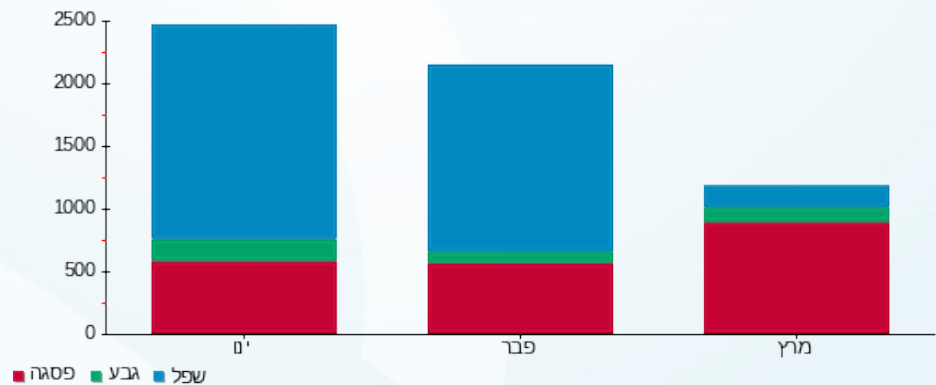
200.95 ₪	תשלום קבוע
0.00 ₪	תשלום עבור גודל חיבור בKVA (0x0)
697.40 ₪	סה"כ
118.56 ₪	מע"מ 17.00%
815.95 ₪	סה"כ לתשלום
כולל מע"מ	

התפלגות חיוב בש"ח לפי תעו"ז



פסגה (361.34 ₪) ■
גבע (40.51 ₪) ■
שפל (49.46 ₪) ■

הסטוריית צריכה בקוט"ש





28/04/20

תאריך הפקדה:

שם דייר: אתוסיה קומה 5

31/03/20

תאריך קריאה נוכחית:

שם אתר: טופ דן

01/03/20

תאריך קריאה קודמת:

לקוח/ה נכבד/ה, אנו מתכבדים להגיש את חישוב צריכת החשמל לתקופה **01/03/20 - 31/03/20**:

אתוסיה קומה 5 - 3 - 18040268(0x0)

סוג תעריף	סוג צריכה	קריאה קודמת	קריאה נוכחית	סה"כ צריכה בקוט"ש	מחיר לקוט"ש בא"ג	סה"כ לתשלום
			01/03/20	31/03/20	פרטי חשבון עבור תאריכים:	
777	פסגה	20,956.70	21,833.40	876.70	45.44	398.37 ₪
778	גבע	4,800.90	4,868.20	67.30	37.65	25.34 ₪
779	שפל	8,515.10	8,645.90	130.80	31.07	40.64 ₪

דנ"ג

הערה	סה"כ לתשלום
	46.44 ₪

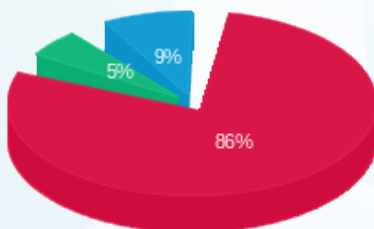
סה"כ לדייר:

פסגה	גבע	שפל	סה"כ	שיא ביקוש
876.70	67.30	130.80	1,074.80	6.32
398.37 ₪	25.34 ₪	40.64 ₪	464.35 ₪	

סה"כ צריכה
סה"כ לתשלום

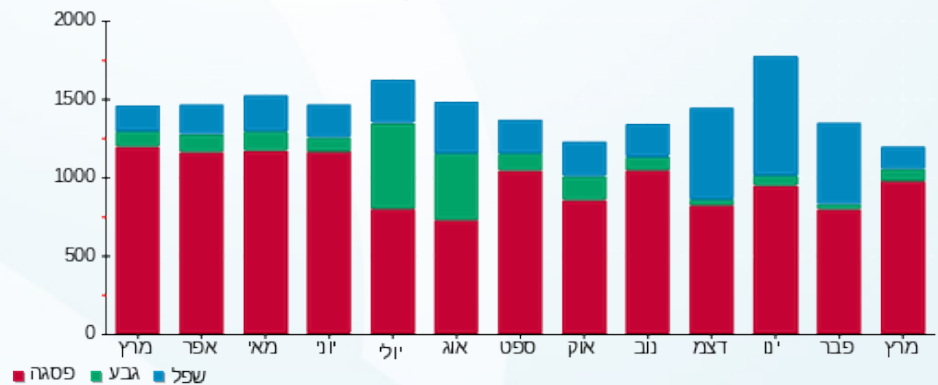
200.95 ₪	תשלום קבוע תשלום עבור גודל חיבור בKVA (0x0) סה"כ מע"מ 17.00%	סוגל מע"מ
0.00 ₪		
711.74 ₪		
121.00 ₪		
832.73 ₪		

התפלגות חיוב בש"ח לפי תעו"ז



■ פסגה (398.37 ₪)
 ■ גבע (25.34 ₪)
 ■ שפל (40.64 ₪)

הסטוריית צריכה בקוט"ש





28/04/20

תאריך הפקדה:

שם דייר: אתוסיה קומה 6

31/03/20

תאריך קריאה נוכחית:

שם אתר: טופ דן

01/03/20

תאריך קריאה קודמת:

לקוח/ה נכבד/ה, אנו מתכבדים להגיש את חישוב צריכת החשמל לתקופה 01/03/20 - 31/03/20:

אתוסיה קומה 6 - 7 - 18029669(0x0)

סה"כ לתשלום	מחיר לקוט"ש בא"ג	סה"כ צריכה בקוט"ש	קריאה נוכחית	קריאה קודמת	סוג צריכה	סוג תעריף
			31/03/20	01/03/20		פרטי חשבון עבור תאריכים:
155.86 ₪	45.44	343.00	6,606.90	6,263.90	פסגה	777
17.51 ₪	37.65	46.50	880.20	833.70	גבע	778
28.58 ₪	31.07	92.00	3,376.30	3,284.30	שפל	779

סה"כ לדייר:

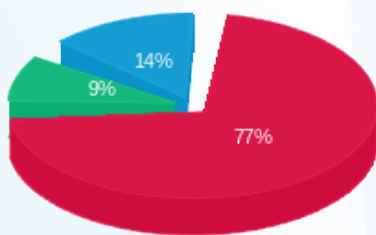
שיא ביקוש	סה"כ	שפל	גבע	פסגה
3.78	481.50	92.00	46.50	343.00
	201.95 ₪	28.58 ₪	17.51 ₪	155.86 ₪

סה"כ צריכה

סה"כ לתשלום

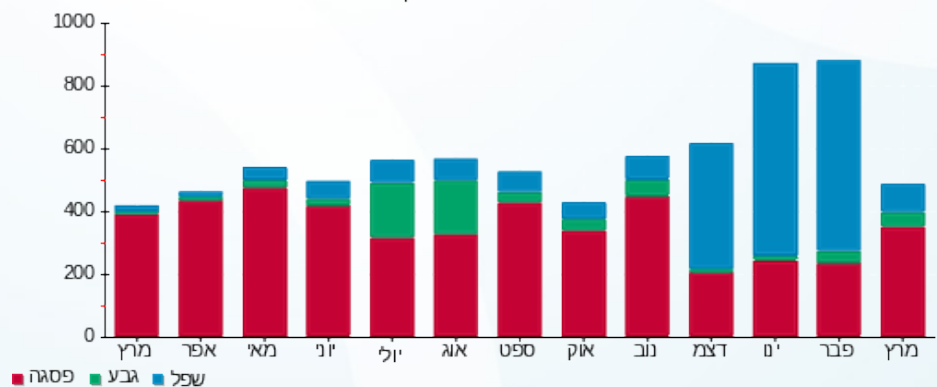
75.00 ₪	תשלום קבוע	
0.00 ₪	תשלום עבור גודל חיבור בKVA (0x0)	
276.95 ₪	סה"כ	
47.08 ₪	מע"מ 17.00%	
324.03 ₪	סה"כ לתשלום	כולל מע"מ

התפלגות חיוב בש"ח לפי תעו"ז



■ פסגה (155.86 ₪)
■ גבע (17.51 ₪)
■ שפל (28.58 ₪)

הסטוריית צריכה בקוט"ש





28/04/20

תאריך הפקדה:

שם דייר: בוסטר אנרגיה

31/03/20

תאריך קריאה נוכחית:

שם אתר: טופ דן

01/03/20

תאריך קריאה קודמת:

לקוח/ה נכבד/ה, אנו מתכבדים להגיש את חישוב צריכת החשמל לתקופה 01/03/20 - 31/03/20:

בוסטר אנרגיה - 6 - 16226469(0x0)

סוג תעריף	סוג צריכה	קריאה קודמת	קריאה נוכחית	סה"כ צריכה בקוט"ש	מחיר לקוט"ש בא"ג	סה"כ לתשלום
פרטי חשבון עבור תאריכים:						
777	פסגה	01/03/20	31/03/20	0.00	45.44	0.00 ₪
778	גבע	474.85	474.85	0.00	37.65	0.00 ₪
779	שפל	493.70	493.70	0.00	31.07	0.00 ₪

דנ"נ

סוג תשלום	הערה
0.00 ₪	דנ"נ

סה"כ לדייר:

פסגה	גבע	שפל	סה"כ	שיא ביקוש
0.00	0.00	0.00	0.00	26.29
0.00 ₪	0.00 ₪	0.00 ₪	0.00 ₪	

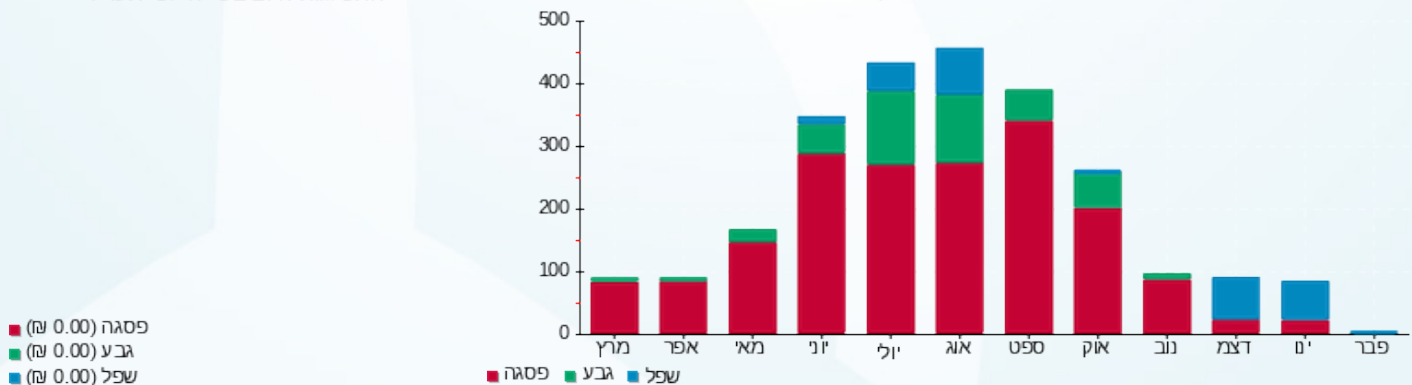
סה"כ צריכה
סה"כ לתשלום

75.00 ₪	תשלום קבוע
0.00 ₪	תשלום עבור גודל חיבור בKVA (0x0)
75.00 ₪	סה"כ
12.75 ₪	מע"מ 17.00%
87.75 ₪	סה"כ לתשלום

כולל מע"מ

התפלגות חיוב בש"ח לפי תעו"ז

הסטוריית צריכה בקוט"ש





28/04/20

תאריך הפקה:

שם דייר: גואטה אלדד

31/03/20

תאריך קריאה נוכחית:

שם אתר: טופ דן

01/03/20

תאריך קריאה קודמת:

לקוח/ה נכבד/ה, אנו מתכבדים להגיש את חישוב צריכת החשמל לתקופה 01/03/20 - 31/03/20:

גואטה אלדד - 5 - 16226469(0x0)

סוג תעריף	סוג צריכה	קריאה קודמת	קריאה נוכחית	סה"כ צריכה בקוט"ש	מחיר לקוט"ש בא"ג	סה"כ לתשלום
פרטי חשבון עבור תאריכים:						
777	פסגה	01/03/20	31/03/20	172.30	45.44	78.29 ₪
778	גבע	916.70	941.60	24.90	37.65	9.37 ₪
779	שפל	2,138.50	2,141.65	3.15	31.07	0.98 ₪

דנ"נ

הערה	סה"כ לתשלום
דנ"נ	8.86 ₪

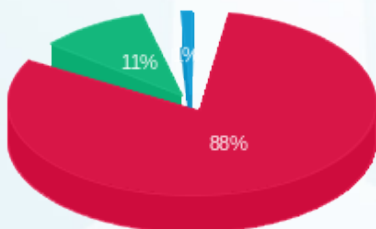
סה"כ לדייר:

פסגה	גבע	שפל	סה"כ	שיא ביקוש
172.30	24.90	3.15	200.35	42.65
₪ 78.29	₪ 9.37	₪ 0.98	₪ 88.65	

סה"כ צריכה
סה"כ לתשלום

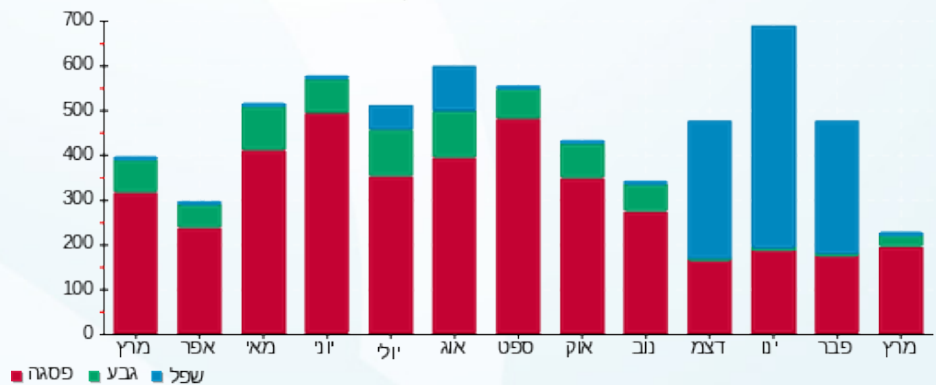
תשלום קבוע	תשלום עבור גודל חיבור בKVA (0x0)	סה"כ	מע"מ 17.00%	סה"כ לתשלום
75.00 ₪	0.00 ₪	172.51 ₪	29.33 ₪	201.84 ₪
				כולל מע"מ

התפלגות חיוב בש"ח לפי תעו"ז



פסגה (₪ 78.29)
גבע (₪ 9.37)
שפל (₪ 0.98)

הסטוריית צריכה בקוט"ש



28/04/20 תאריך הפקה:
 31/03/20 תאריך קריאה נוכחית:
 01/03/20 תאריך קריאה קודמת:

שם דייר: ד.ש.נ.י השקעות בע"מ קומה 6
 שם אתר: טופ דן

לקוח/ה נכבד/ה, אנו מתכבדים להגיש את חישוב צריכת החשמל לתקופה 01/03/20 - 31/03/20:

ד.ש.נ.י השקעות בע"מ קומה 6 - 7 - 18029667

סוג תעריף	סוג צריכה	קריאה קודמת	קריאה נוכחית	סה"כ צריכה בקוט"ש	מחיר לקוט"ש בא"ג	סה"כ לתשלום
פרטי חשבון עבור תאריכים:						
777	פסגה	01/03/20	31/03/20	1,936.75	45.44	85.90 ₪
778	גבע	436.75	471.35	34.60	37.65	13.03 ₪
779	שפל	1,590.05	1,625.55	35.50	31.07	11.03 ₪

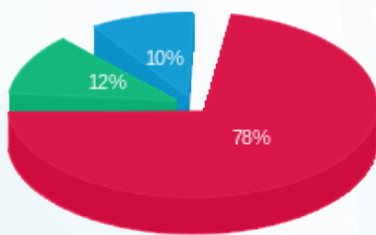
סה"כ לדייר:

פסגה	גבע	שפל	סה"כ	שיא ביקוש
189.05	34.60	35.50	259.15	4.68
₪ 85.90	₪ 13.03	₪ 11.03	₪ 109.96	

סה"כ צריכה
 סה"כ לתשלום

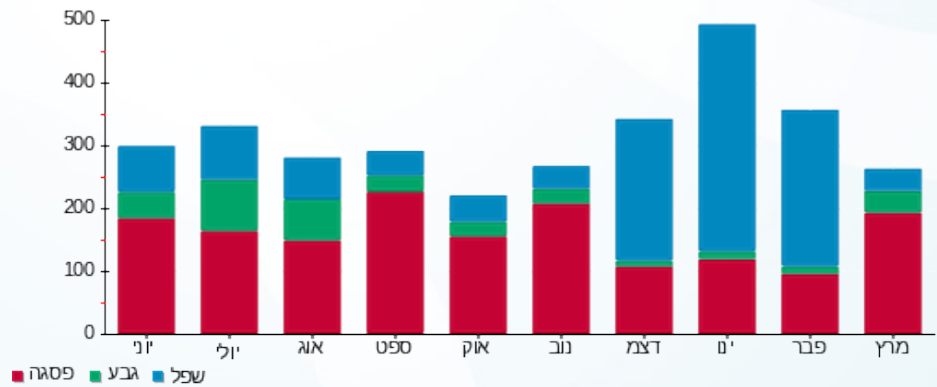
תשלום קבוע	סה"כ	מע"מ 17.00%	כולל מע"מ
₪ 200.95	₪ 310.91	₪ 52.85	₪ 363.77
	סה"כ לתשלום		

התפלגות חיוב בש"ח לפי תעו"ז



פסגה (₪ 85.90)
 גבע (₪ 13.03)
 שפל (₪ 11.03)

הסטוריית צריכה בקוט"ש



28/04/20 תאריך הפקה:
 31/03/20 תאריך קריאה נוכחית:
 01/03/20 תאריך קריאה קודמת:

שם דייר: הבנק הבינלאומי ק.קרקע
 שם אתר: טופ דן

לקוח/ה נכבד/ה, אנו מתכבדים להגיש את חישוב צריכת החשמל לתקופה 01/03/20 - 31/03/20:

הבנק הבינלאומי - 3 - 16226469(0x0)

סוג תעריף	סוג צריכה	קריאה קודמת	קריאה נוכחית	סה"כ צריכה בקוט"ש	מחיר לקוט"ש בא"ג	סה"כ לתשלום
		01/03/20	31/03/20	פרטי חשבון עבור תאריכים:		
777	פסגה	50,823.80	53,998.20	3,174.40	45.44	1,442.45 ₪
778	גבע	16,182.60	16,912.60	730.00	37.65	274.85 ₪
779	שפל	35,713.70	36,881.70	1,168.00	31.07	362.90 ₪

דנ"ג

דנ"ג	הערה	סה"כ לתשלום
דנ"ג		208.02 ₪

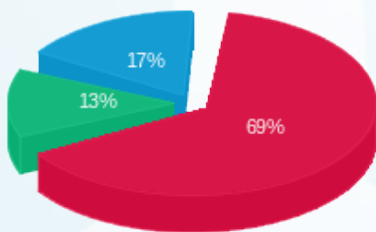
סה"כ לדייר:

פסגה	גבע	שפל	סה"כ	שיא ביקוש
3,174.40	730.00	1,168.00	5,072.40	125.10
1,442.45 ₪	274.85 ₪	362.90 ₪	2,080.19 ₪	

סה"כ צריכה
סה"כ לתשלום

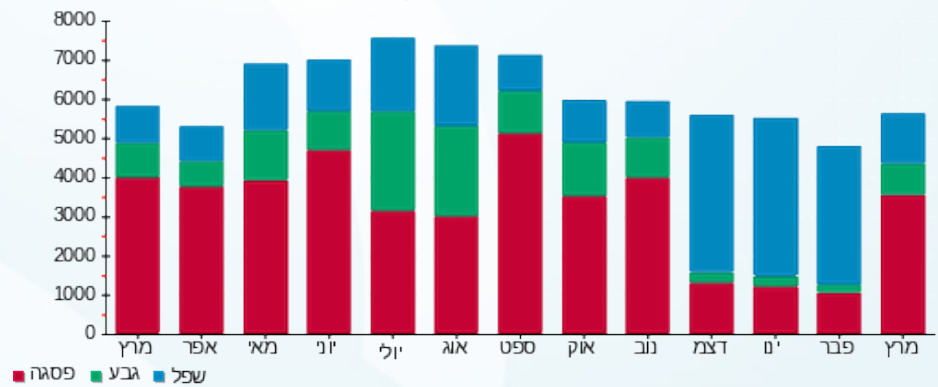
כולל מע"מ	סה"כ לתשלום	מע"מ 17.00%	סה"כ	תשלום עבור גודל חיבור בKVA (0x0)	תשלום קבוע
2,877.08 ₪	2,080.19 ₪	353.59 ₪	2,433.78 ₪	0.00 ₪	170.83 ₪

התפלגות חיוב בש"ח לפי תעו"ז



■ פסגה (1,442.45 ₪)
 ■ גבע (274.85 ₪)
 ■ שפל (362.90 ₪)

הסטוריית צריכה בקוט"ש





28/04/20

תאריך הפקה:

שם דייר: וינוס

31/03/20

תאריך קריאה נוכחית:

שם אתר: טופ דן

01/03/20

תאריך קריאה קודמת:

לקוח/ה נכבד/ה, אנו מתכבדים להגיש את חישוב צריכת החשמל לתקופה 01/03/20 - 31/03/20:

וינוס - 14 - 16226469 (0x0)

סוג תעריף	סוג צריכה	קריאה קודמת	קריאה נוכחית	סה"כ צריכה בקוט"ש	מחיר לקוט"ש בא"ג	סה"כ לתשלום
		01/03/20	31/03/20			
777	פסגה	13,745.65	14,473.00	727.35	45.44	330.51 ₪
778	גבע	5,957.30	6,145.50	188.20	37.65	70.86 ₪
779	שפל	13,182.90	13,385.60	202.70	31.07	62.98 ₪

דנ"ג

סוג תעריף	הערה	סה"כ לתשלום
דנ"ג		46.43 ₪

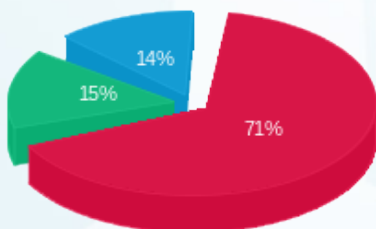
סה"כ לדייר:

פסגה	גבע	שפל	סה"כ	שיא ביקוש
727.35	188.20	202.70	1,118.25	18.03
₪ 330.51	₪ 70.86	₪ 62.98	₪ 464.34	

סה"כ צריכה
סה"כ לתשלום

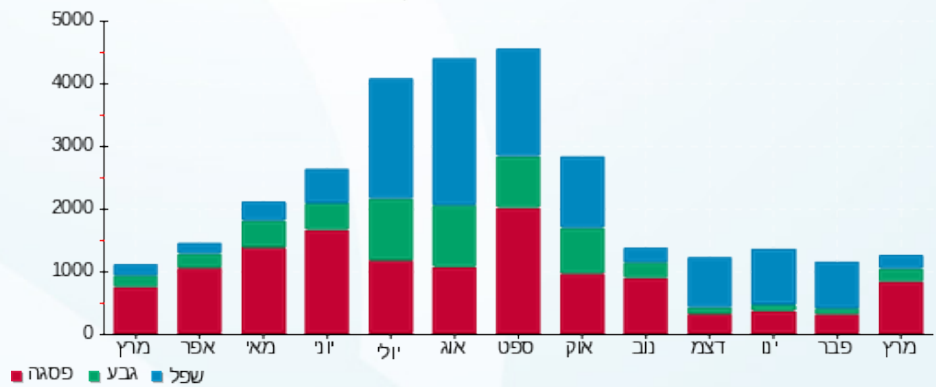
תשלום קבוע	תשלום עבור גודל חיבור בKVA (0x0)	סה"כ	מע"מ 17.00%	סה"כ לתשלום
75.00 ₪	0.00 ₪	585.78 ₪	99.58 ₪	685.36 ₪
				כולל מע"מ

התפלגות חיוב בש"ח לפי תעו"ז



פסגה (330.51 ₪) ■
גבע (70.86 ₪) ■
שפל (62.98 ₪) ■

הסטוריית צריכה בקוט"ש



28/04/20 תאריך הפקה:
 31/03/20 תאריך קריאה נוכחית:
 01/03/20 תאריך קריאה קודמת:

שם דייר: וויס קומה 1
 שם אתר: טופ דן

לקוח/ה נכבד/ה, אנו מתכבדים להגיש את חישוב צריכת החשמל לתקופה 01/03/20 - 31/03/20:

וויס - 2 - 15091170(0x0)

סוג תעריף	סוג צריכה	קריאה קודמת	קריאה נוכחית	סה"כ צריכה בקוט"ש	מחיר לקוט"ש בא"ג	סה"כ לתשלום
פרטי חשבון עבור תאריכים:						
777	פסגה	01/03/20	31/03/20	1,095.10	45.44	497.61 ₪
778	גבע	10,154.00	10,267.50	113.50	37.65	42.73 ₪
779	שפל	29,452.10	29,706.60	254.50	31.07	79.07 ₪

דנ"ג

סוג תעריף	הערה	סה"כ לתשלום
דנ"ג		61.94 ₪

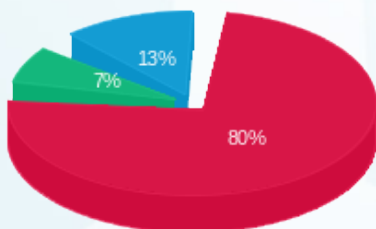
סה"כ לדייר:

פסגה	גבע	שפל	סה"כ	שיא ביקוש
1,095.10	113.50	254.50	1,463.10	10.99
497.61 ₪	42.73 ₪	79.07 ₪	619.42 ₪	

סה"כ צריכה
סה"כ לתשלום

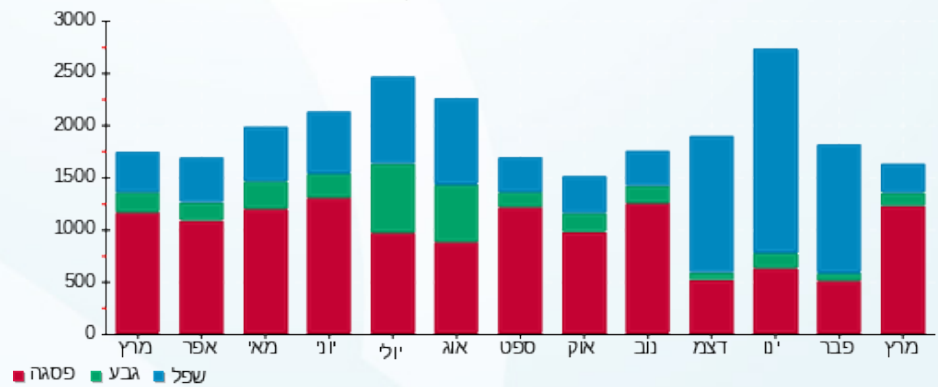
200.95 ₪	תשלום קבוע	
0.00 ₪	תשלום עבור גודל חיבור בKVA (0x0)	
882.31 ₪	סה"כ	
149.99 ₪	מע"מ 17.00%	
1,032.30 ₪	סה"כ לתשלום	כולל מע"מ

התפלגות חיוב בש"ח לפי תעו"ז



פסגה (497.61 ₪)
 גבע (42.73 ₪)
 שפל (79.07 ₪)

הסטוריית צריכה בקוט"ש





28/04/20 תאריך הפקה:
 31/03/20 תאריך קריאה נוכחית:
 01/03/20 תאריך קריאה קודמת:

שם דייר: חיונים
 שם אתר: טופ דן

לקוח/ה נכבד/ה, אנו מתכבדים להגיש את חישוב צריכת החשמל לתקופה 01/03/20 - 31/03/20:

מאור בלתי חיוני - 10 - 18029667

סוג תעריף	סוג צריכה	קריאה קודמת	קריאה נוכחית	סה"כ צריכה בקוט"ש	מחיר לקוט"ש בא"ג	סה"כ לתשלום
			31/03/20	01/03/20	פרטי חשבון עבור תאריכים:	
777	פסגה	2,401.50	2,564.00	162.50	45.44	73.84 ₪
778	גבע	1,377.10	1,461.05	83.95	37.65	31.61 ₪
779	שפל	4,111.95	4,298.40	186.45	31.07	57.93 ₪

מאור חיוני - 11 - 18029667

סוג תעריף	סוג צריכה	קריאה קודמת	קריאה נוכחית	סה"כ צריכה בקוט"ש	מחיר לקוט"ש בא"ג	סה"כ לתשלום
			31/03/20	01/03/20	פרטי חשבון עבור תאריכים:	
777	פסגה	3,386.80	3,677.30	290.50	45.44	132.00 ₪
778	גבע	1,832.75	1,938.60	105.85	37.65	39.85 ₪
779	שפל	5,959.20	6,222.10	262.90	31.07	81.68 ₪

לוח חניון 4.23 - 8 - 18029669

סוג תעריף	סוג צריכה	קריאה קודמת	קריאה נוכחית	סה"כ צריכה בקוט"ש	מחיר לקוט"ש בא"ג	סה"כ לתשלום
			31/03/20	01/03/20	פרטי חשבון עבור תאריכים:	
777	פסגה	20,802.50	22,416.90	1,614.40	45.44	733.58 ₪
778	גבע	10,742.90	11,279.00	536.10	37.65	201.84 ₪
779	שפל	32,244.20	33,495.80	1,251.60	31.07	388.87 ₪

לוח חניון 7.93 - 9 - 18029669

סוג תעריף	סוג צריכה	קריאה קודמת	קריאה נוכחית	סה"כ צריכה בקוט"ש	מחיר לקוט"ש בא"ג	סה"כ לתשלום
			31/03/20	01/03/20	פרטי חשבון עבור תאריכים:	
777	פסגה	13,553.40	14,310.90	757.50	45.44	344.21 ₪
778	גבע	7,622.40	7,879.70	257.30	37.65	96.87 ₪
779	שפל	24,976.50	25,668.20	691.70	31.07	214.91 ₪





לוח חניון 10.86 - 10 - 18029669

סוג תעריף	סוג צריכה	קריאה קודמת	קריאה נוכחית	סה"כ צריכה בקוט"ש	מחיר לקוט"ש בא"ג	סה"כ לתשלום
פרטי חשבון עבור תאריכים:						
777	פסגה	01/03/20	31/03/20	938.20	45.44	426.32 ₪
778	גבע	7,095.30	7,416.90	321.60	37.65	121.08 ₪
779	שפל	22,056.40	22,912.00	855.60	31.07	265.83 ₪

לוח חניון 13.75 - 11 - 18029669

סוג תעריף	סוג צריכה	קריאה קודמת	קריאה נוכחית	סה"כ צריכה בקוט"ש	מחיר לקוט"ש בא"ג	סה"כ לתשלום
פרטי חשבון עבור תאריכים:						
777	פסגה	01/03/20	31/03/20	442.50	45.44	201.07 ₪
778	גבע	2,479.90	2,599.50	119.60	37.65	45.03 ₪
779	שפל	5,589.50	5,769.60	180.10	31.07	55.96 ₪

לוח חניון 7.93 - 12 - 18029669

סוג תעריף	סוג צריכה	קריאה קודמת	קריאה נוכחית	סה"כ צריכה בקוט"ש	מחיר לקוט"ש בא"ג	סה"כ לתשלום
פרטי חשבון עבור תאריכים:						
777	פסגה	01/03/20	31/03/20	169.40	45.44	76.98 ₪
778	גבע	962.25	973.80	11.55	37.65	4.35 ₪
779	שפל	1,638.35	1,646.70	8.35	31.07	2.59 ₪

לוח חניון 10.86 - 13 - 18029669

סוג תעריף	סוג צריכה	קריאה קודמת	קריאה נוכחית	סה"כ צריכה בקוט"ש	מחיר לקוט"ש בא"ג	סה"כ לתשלום
פרטי חשבון עבור תאריכים:						
777	פסגה	01/03/20	31/03/20	203.90	45.44	92.65 ₪
778	גבע	2,604.40	2,662.00	57.60	37.65	21.69 ₪
779	שפל	6,688.35	6,822.50	134.15	31.07	41.68 ₪

לוח חניון 13.75 - 14 - 18029669

סוג תעריף	סוג צריכה	קריאה קודמת	קריאה נוכחית	סה"כ צריכה בקוט"ש	מחיר לקוט"ש בא"ג	סה"כ לתשלום
פרטי חשבון עבור תאריכים:						
777	פסגה	01/03/20	31/03/20	88.20	45.44	40.08 ₪
778	גבע	2,170.15	2,194.20	24.05	37.65	9.05 ₪
779	שפל	6,498.70	6,560.70	62.00	31.07	19.26 ₪





סה"כ לדירה:

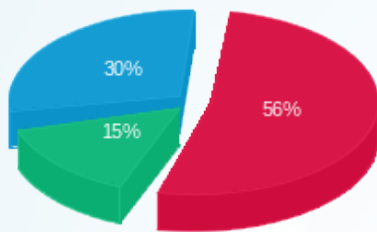
שיא ביקוש	סה"כ	שפל	גבע	פסגה
8.55	9,817.55	3,632.85	1,517.60	4,667.10
	₪ 3,820.83	₪ 1,128.73	₪ 571.38	₪ 2,120.73

סה"כ צריכה

סה"כ לתשלום

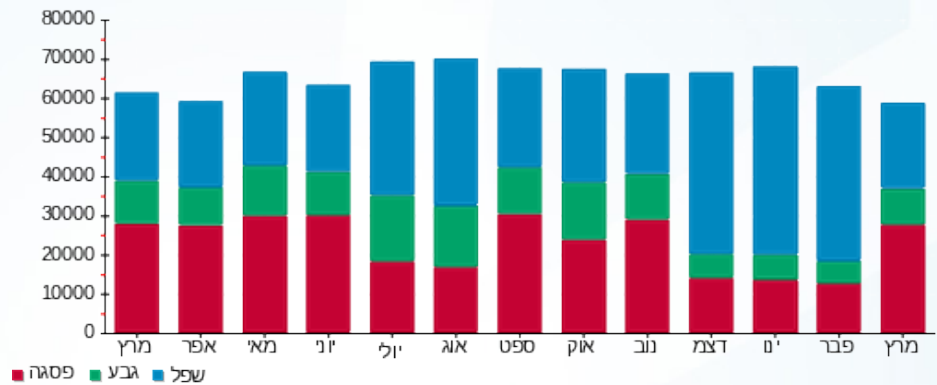
₪ 200.95	תשלום קבוע
₪ 4,021.78	סה"כ
₪ 683.70	מע"מ 17.00%
₪ 4,705.49	כולל מע"מ
סה"כ לתשלום	

התפלגות חיוב בש"ח לפי תעו"ז



- פסגה (₪ 2,120.73)
- גבע (₪ 571.38)
- שפל (₪ 1,128.73)

הסטוריית צריכה בקוט"ש



28/04/20 תאריך הפקה:
 31/03/20 תאריך קריאה נוכחית:
 01/03/20 תאריך קריאה קודמת:

שם דייר: טו באי מרקט ק.קרקע
 שם אתר: טופ דן

לקוח/ה נכבד/ה, אנו מתכבדים להגיש את חישוב צריכת החשמל לתקופה 01/03/20 - 31/03/20:

טו באי מרקט - 9 - 16226469(0x0)

סוג תעריף	סוג צריכה	קריאה קודמת	קריאה נוכחית	סה"כ צריכה בקוט"ש	מחיר לקוט"ש בא"ג	סה"כ לתשלום
פרטי חשבון עבור תאריכים:						
		01/03/20	31/03/20			
777	פסגה	68,172.80	71,714.40	3,541.60	45.44	1,609.30 ₪
778	גבע	17,071.60	17,328.20	256.60	37.65	96.61 ₪
779	שפל	20,914.80	20,962.40	47.60	31.07	14.79 ₪

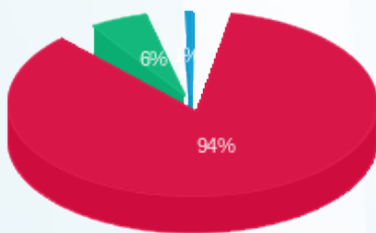
סה"כ לדייר:

פסגה	גבע	שפל	סה"כ	שיא ביקוש
3,541.60	256.60	47.60	3,845.80	67.51
1,609.30 ₪	96.61 ₪	14.79 ₪	1,720.70 ₪	

סה"כ צריכה
 סה"כ לתשלום

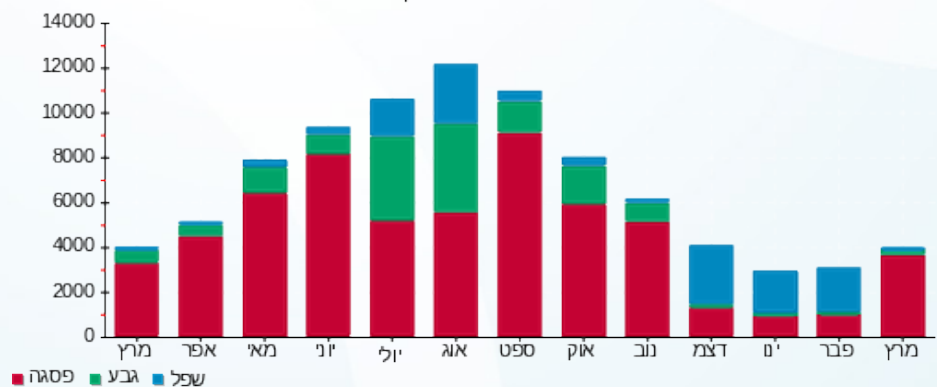
200.95 ₪	תשלום קבוע	
0.00 ₪	תשלום עבור גודל חיבור בKVA (0x0)	
1,921.65 ₪	סה"כ	
326.68 ₪	מע"מ 17.00%	
2,248.33 ₪	סה"כ לתשלום	כולל מע"מ

התפלגות חיוב בש"ח לפי תעו"ז



■ פסגה (1,609.30 ₪)
 ■ גבע (96.61 ₪)
 ■ שפל (14.79 ₪)

הסטוריית צריכה בקוט"ש





28/04/20

תאריך הפקדה:

שם דייר: טיב טעם ק.קרקע

31/03/20

תאריך קריאה נוכחית:

שם אתר: טופ דן

01/03/20

תאריך קריאה קודמת:

לקוח/ה נכבד/ה, אנו מתכבדים להגיש את חישוב צריכת החשמל לתקופה 01/03/20 - 31/03/20:

טיב טעם - 8 - 16226469 (0x0)

סוג תעריף	סוג צריכה	קריאה קודמת	קריאה נוכחית	סה"כ צריכה בקוט"ש	מחיר לקוט"ש בא"ג	סה"כ לתשלום
פרטי חשבון עבור תאריכים:						
777	פסגה	01/03/20	31/03/20	9,799.20	45.44	4,452.76 ₪
778	גבע	74,467.40	78,204.60	3,737.20	37.65	1,407.06 ₪
779	שפל	197,899.40	204,998.60	7,099.20	31.07	2,205.72 ₪

דנ"ג

סוג תעריף	הערה	סה"כ לתשלום
דנ"ג		806.55 ₪

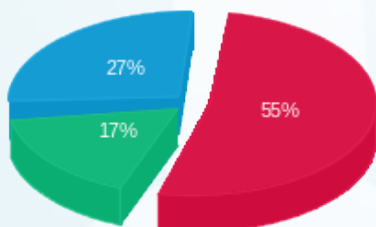
סה"כ לדייר:

פסגה	גבע	שפל	סה"כ	שיא ביקוש
9,799.20	3,737.20	7,099.20	20,635.60	45.75
₪ 4,452.76	₪ 1,407.06	₪ 2,205.72	₪ 8,065.53	

סה"כ צריכה
סה"כ לתשלום

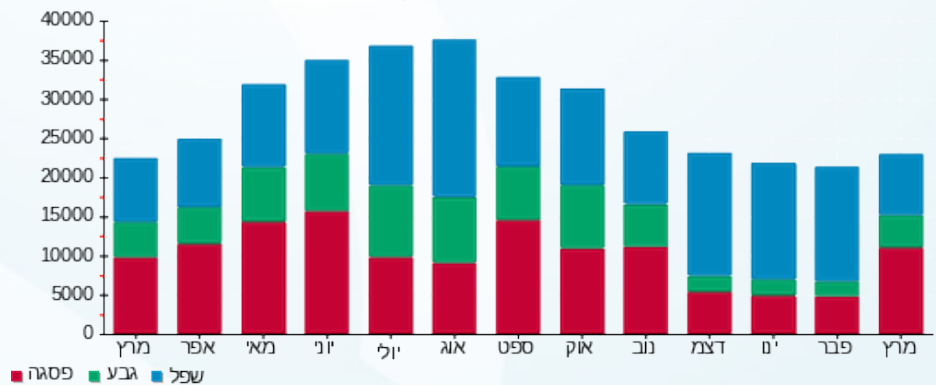
תשלום קבוע	תשלום עבור גודל חיבור בKVA (0x0)	סה"כ	מע"מ 17.00%	סה"כ לתשלום	כולל מע"מ
₪ 75.00	₪ 0.00	₪ 8,947.09	₪ 1,521.00	₪ 10,468.09	

התפלגות חיוב בש"ח לפי תעו"ז



■ פסגה (₪ 4,452.76)
■ גבע (₪ 1,407.06)
■ שפל (₪ 2,205.72)

הסטוריית צריכה בקוט"ש



■ פסגה ■ גבע ■ שפל





28/04/20

תאריך הפקדה:

שם דייר: טינלאב קומה 4

31/03/20

תאריך קריאה נוכחית:

שם אתר: טופ דן

01/03/20

תאריך קריאה קודמת:

לקוח/ה נכבד/ה, אנו מתכבדים להגיש את חישוב צריכת החשמל לתקופה 01/03/20 - 31/03/20:

טינלאב קומה 4 - 4 - 18017315(0x0)

סוג תעריף	סוג צריכה	קריאה קודמת	קריאה נוכחית	סה"כ צריכה בקוט"ש	מחיר לקוט"ש בא"ג	סה"כ לתשלום
פרטי חשבון עבור תאריכים:						
		01/03/20	31/03/20			
777	פסגה	245,176.00	250,024.80	4,848.80	45.44	2,203.29 ₪
778	גבע	75,536.80	76,217.60	680.80	37.65	256.32 ₪
779	שפל	140,800.40	142,232.40	1,432.00	31.07	444.92 ₪

סה"כ לדייר:

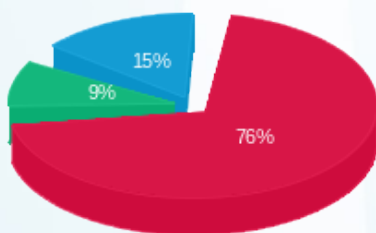
פסגה	גבע	שפל	סה"כ	שיא ביקוש
4,848.80	680.80	1,432.00	6,961.60	34.18
2,203.29 ₪	256.32 ₪	444.92 ₪	2,904.54 ₪	

סה"כ צריכה

סה"כ לתשלום

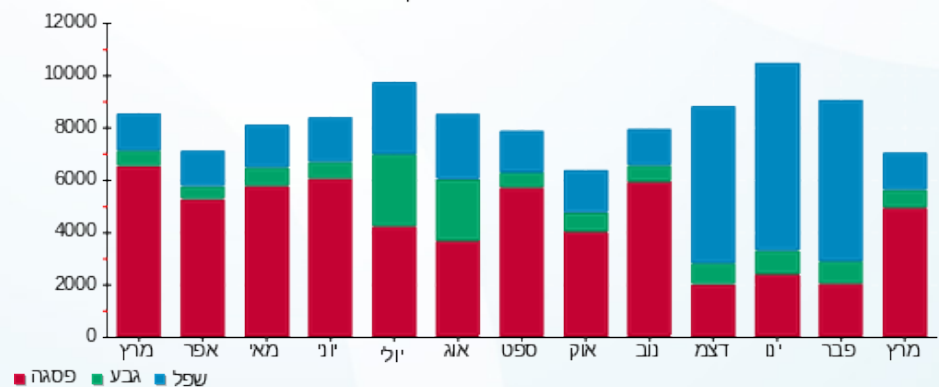
200.95 ₪	תשלום קבוע	
0.00 ₪	תשלום עבור גודל חיבור בKVA (0x0)	
3,105.49 ₪	סה"כ	
527.93 ₪	מע"מ 17.00%	
3,633.42 ₪	סה"כ לתשלום	כולל מע"מ

התפלגות חיוב בש"ח לפי תעו"ז



פסגה (2,203.29 ₪) 76%
 גבע (256.32 ₪) 9%
 שפל (444.92 ₪) 15%

הסטוריית צריכה בקוט"ש



28/04/20 תאריך הפקה:
 31/03/20 תאריך קריאה נוכחית:
 01/03/20 תאריך קריאה קודמת:

שם דייר: טקיפי קומה 1
 שם אתר: טופ דן

לקוח/ה נכבד/ה, אנו מתכבדים להגיש את חישוב צריכת החשמל לתקופה 01/03/20 - 31/03/20:

טקיפי - 1 - 15091170 (0x0)

סוג תעריף	סוג צריכה	קריאה קודמת	קריאה נוכחית	סה"כ צריכה בקוט"ש	מחיר לקוט"ש בא"ג	סה"כ לתשלום
פרטי חשבון עבור תאריכים:						
777	פסגה	01/03/20	31/03/20	1,824.00	45.44	828.83 ₪
778	גבע	44,765.20	45,334.00	568.80	37.65	214.15 ₪
779	שפל	103,362.00	104,284.20	922.20	31.07	286.53 ₪

דנ"ג

הערה	סה"כ לתשלום
דנ"ג	132.95 ₪

סה"כ לדייר:

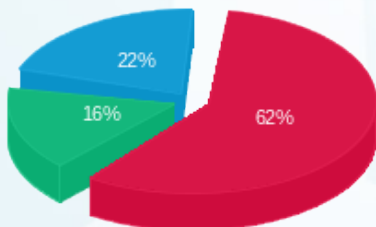
פסגה	גבע	שפל	סה"כ	שיא ביקוש
1,824.00	568.80	922.20	3,315.00	19.71
828.83 ₪	214.15 ₪	286.53 ₪	1,329.51 ₪	

סה"כ צריכה
סה"כ לתשלום

200.95 ₪	תשלום קבוע
0.00 ₪	תשלום עבור גודל חיבור בKVA (0x0)
1,663.41 ₪	סה"כ
282.78 ₪	מע"מ 17.00%
1,946.19 ₪	סה"כ לתשלום

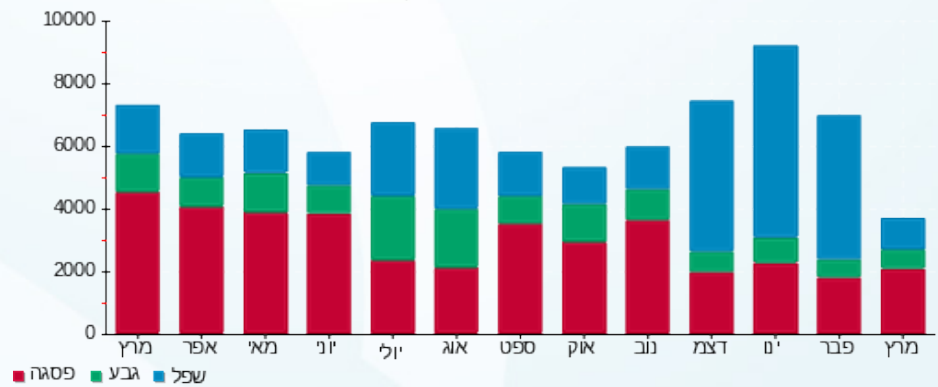
כולל מע"מ

התפלגות חיוב בש"ח לפי תעו"ז



פסגה (828.83 ₪) ■
 גבע (214.15 ₪) ■
 שפל (286.53 ₪) ■

הסטוריית צריכה בקוט"ש





28/04/20

תאריך הפקדה:

שם דייר: יואל גורן

31/03/20

תאריך קריאה נוכחית:

שם אתר: טופ דן

01/03/20

תאריך קריאה קודמת:

לקוח/ה נכבד/ה, אנו מתכבדים להגיש את חישוב צריכת החשמל לתקופה 01/03/20 - 31/03/20:

יואל גורן - 1 - 16226469(0x0)

סוג תעריף	סוג צריכה	קריאה קודמת	קריאה נוכחית	סה"כ צריכה בקוט"ש	מחיר לקוט"ש בא"ג	סה"כ לתשלום
פרטי חשבון עבור תאריכים:						
777	פסגה	01/03/20	31/03/20	864.30	45.44	392.74 ₪
778	גבע	8,605.25	8,923.15	317.90	37.65	119.69 ₪
779	שפל	22,734.95	23,483.40	748.45	31.07	232.54 ₪

דנ"ג

הערה	סה"כ לתשלום
	74.50 ₪

סה"כ לדייר:

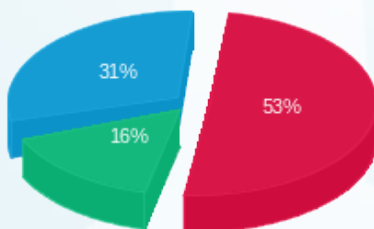
פסגה	גבע	שפל	סה"כ	שיא ביקוש
864.30	317.90	748.45	1,930.65	33.17
392.74 ₪	119.69 ₪	232.54 ₪	744.97 ₪	

סה"כ צריכה
סה"כ לתשלום

75.00 ₪	תשלום קבוע
0.00 ₪	תשלום עבור גודל חיבור בKVA (0x0)
894.47 ₪	סה"כ
152.06 ₪	מע"מ 17.00%
1,046.53 ₪	סה"כ לתשלום

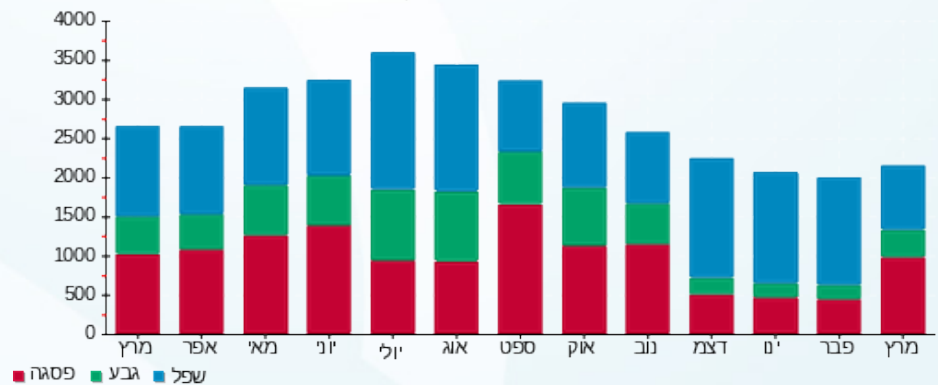
כולל מע"מ

התפלגות חיוב בש"ח לפי תעו"ז



פסגה (392.74 ₪) ■
גבע (119.69 ₪) ■
שפל (232.54 ₪) ■

הסטוריית צריכה בקוט"ש



פסגה ■ גבע ■ שפל





28/04/20 תאריך הפקה:
 31/03/20 תאריך קריאה נוכחית:
 01/03/20 תאריך קריאה קודמת:

שם דייר: לוח מיזוג אוויר מסחרי
 שם אתר: טופ דן

לקוח/ה נכבד/ה, אנו מתכבדים להגיש את חישוב צריכת החשמל לתקופה 01/03/20 - 31/03/20:

לוח מיזוג אוויר מסחרי - 1 - 18029669(0x0)

סוג תעריף	סוג צריכה	קריאה קודמת	קריאה נוכחית	סה"כ צריכה בקוט"ש	מחיר לקוט"ש בא"ג	סה"כ לתשלום
		01/03/20	31/03/20			
777	פסגה	77,702.00	79,872.00	2,170.00	45.44	986.05 ₪
778	גבע	42,121.20	42,842.40	721.20	37.65	271.53 ₪
779	שפל	106,641.20	107,459.00	817.80	31.07	254.09 ₪

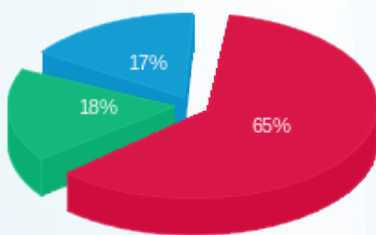
סה"כ לדייר:

פסגה	גבע	שפל	סה"כ	שיא ביקוש
2,170.00	721.20	817.80	3,709.00	18.59
986.05 ₪	271.53 ₪	254.09 ₪	1,511.67 ₪	

סה"כ צריכה
 סה"כ לתשלום

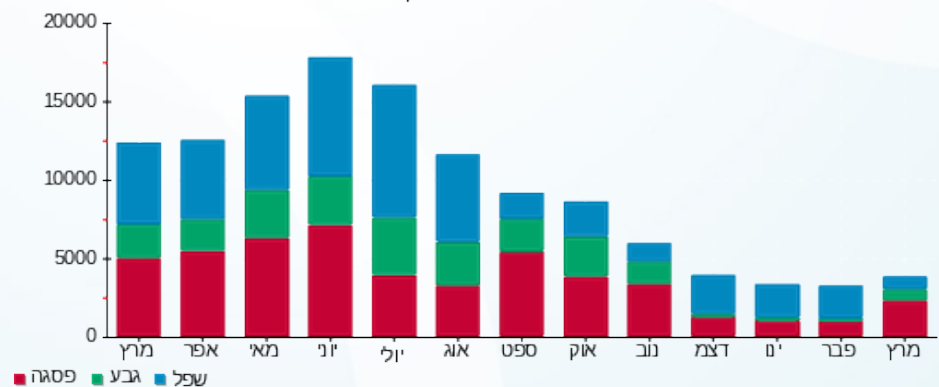
200.95 ₪	תשלום קבוע	
0.00 ₪	תשלום עבור גודל חיבור בKVA (0x0)	
1,712.62 ₪	סה"כ	
291.15 ₪	מע"מ 17.00%	
2,003.77 ₪	סה"כ לתשלום	כולל מע"מ

התפלגות חיוב בש"ח לפי תעו"ז



פסגה (986.05 ₪)
 גבע (271.53 ₪)
 שפל (254.09 ₪)

הסטוריית צריכה בקוט"ש





28/04/20

תאריך הפקדה:

שם דייר: לוח מיזוג אוויר משרדים

31/03/20

תאריך קריאה נוכחית:

שם אתר: טופ דן

01/03/20

תאריך קריאה קודמת:

לקוח/ה נכבד/ה, אנו מתכבדים להגיש את חישוב צריכת החשמל לתקופה 01/03/20 - 31/03/20:

לוח מיזוג אוויר משרדים - 3 - 18029669(0x0)

סוג תעריף	סוג צריכה	קריאה קודמת	קריאה נוכחית	סה"כ צריכה בקוט"ש	מחיר לקוט"ש בא"ג	סה"כ לתשלום
		01/03/20	31/03/20			
777	פסגה	339,457.20	354,447.60	14,990.40	45.44	6,811.64 ₪
778	גבע	143,206.80	147,542.40	4,335.60	37.65	1,632.35 ₪
779	שפל	264,774.00	273,195.60	8,421.60	31.07	2,616.59 ₪

סה"כ לדייר:

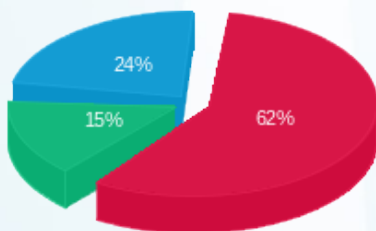
פסגה	גבע	שפל	סה"כ	שיא ביקוש
14,990.40	4,335.60	8,421.60	27,747.60	106.46
6,811.64 ₪	1,632.35 ₪	2,616.59 ₪	11,060.58 ₪	

סה"כ צריכה

סה"כ לתשלום

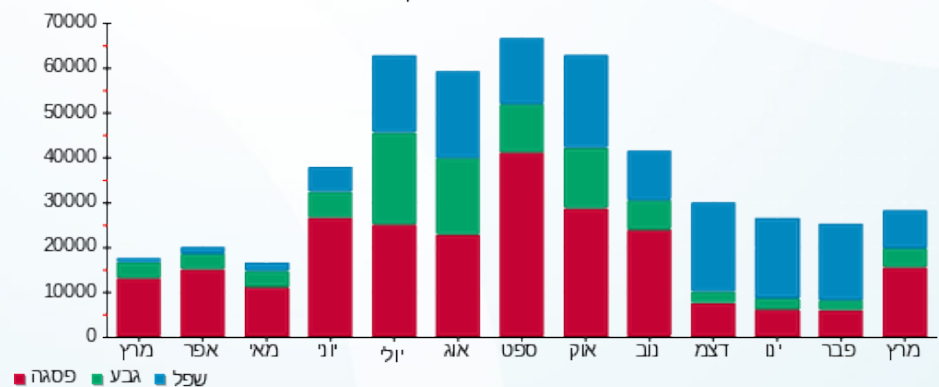
200.95 ₪	תשלום קבוע	
0.00 ₪	תשלום עבור גודל חיבור בKVA (0x0)	
11,261.53 ₪	סה"כ	
1,914.46 ₪	מע"מ 17.00%	
13,175.99 ₪	סה"כ לתשלום	כולל מע"מ

התפלגות חיוב בש"ח לפי תעו"ז



פסגה (6,811.64 ₪) 62%
 גבע (1,632.35 ₪) 15%
 שפל (2,616.59 ₪) 24%

הסטוריית צריכה בקוט"ש



28/04/20 תאריך הפקדה:
 31/03/20 תאריך קריאה נוכחית:
 01/03/20 תאריך קריאה קודמת:

שם דייר: מיזוג אוויר 24 שעות - חריגות
 שם אתר: טופ דן

לקוח/ה נכבד/ה, אנו מתכבדים להגיש את חישוב צריכת החשמל לתקופה 01/03/20 - 31/03/20:

יח מא 24 שעות - 1 - 14155651(0x0)

סוג תעריף	סוג צריכה	קריאה קודמת	קריאה נוכחית	סה"כ צריכה בקוט"ש	מחיר לקוט"ש בא"ג	סה"כ לתשלום
		01/03/20	31/03/20			
777	פסגה	40,646.90	40,646.90	0.00	45.44	0.00 ₪
778	גבע	25,468.30	25,468.30	0.00	37.65	0.00 ₪
779	שפל	74,833.10	74,833.10	0.00	31.07	0.00 ₪

סה"כ לדייר:

פסגה	גבע	שפל	סה"כ	שיא ביקוש
0.00	0.00	0.00	0.00	
0.00 ₪	0.00 ₪	0.00 ₪	0.00 ₪	

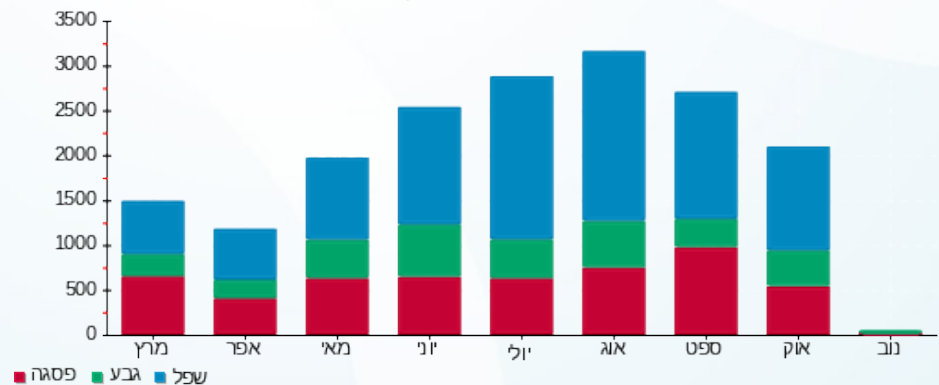
סה"כ צריכה
 סה"כ לתשלום

200.95 ₪	תשלום קבוע	
0.00 ₪	תשלום עבור גודל חיבור KVA ב(0x0)	
200.95 ₪	סה"כ	
34.16 ₪	מע"מ 17.00%	
235.11 ₪	סה"כ לתשלום	כולל מע"מ

התפלגות חיוב בש"ח לפי תעו"ז

פסגה (0.00 ₪)
 גבע (0.00 ₪)
 שפל (0.00 ₪)

הסטוריית צריכה בקוט"ש



28/04/20 תאריך הפקדה:
 31/03/20 תאריך קריאה נוכחית:
 01/03/20 תאריך קריאה קודמת:

שם דייר: מיזוג אוויר 24 שעות - רגילות
 שם אתר: טופ דן

לקוח/ה נכבד/ה, אנו מתכבדים להגיש את חישוב צריכת החשמל לתקופה 01/03/20 - 31/03/20:

יח מא 24 שעות - 1 - 14155651(0x0)

סוג תעריף	סוג צריכה	קריאה קודמת	קריאה נוכחית	סה"כ צריכה בקוט"ש	מחיר לקוט"ש בא"ג	סה"כ לתשלום
פרטי חשבון עבור תאריכים:						
777	פסגה	01/03/20	31/03/20	0.00	45.44	0.00 ₪
778	גבע	25,468.30	25,468.30	0.00	37.65	0.00 ₪
779	שפל	74,833.10	74,833.10	0.00	31.07	0.00 ₪

סה"כ לדייר:

פסגה	גבע	שפל	סה"כ	שיא ביקוש
0.00	0.00	0.00	0.00	
0.00 ₪	0.00 ₪	0.00 ₪	0.00 ₪	

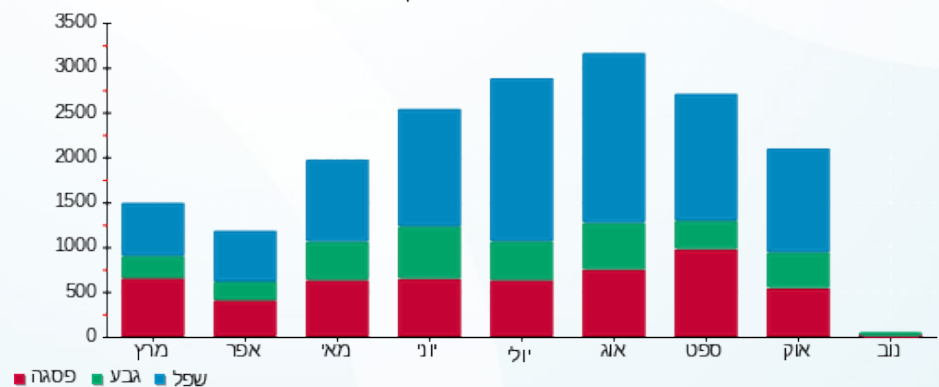
סה"כ צריכה
 סה"כ לתשלום

200.95 ₪	תשלום קבוע	
0.00 ₪	תשלום עבור גודל חיבור KVA ב(0x0)	
200.95 ₪	סה"כ	
34.16 ₪	מע"מ 17.00%	
235.11 ₪	סה"כ לתשלום	כולל מע"מ

התפלגות חיוב בש"ח לפי תעו"ז

פסגה (0.00 ₪)
 גבע (0.00 ₪)
 שפל (0.00 ₪)

הסטוריית צריכה בקוט"ש





28/04/20

תאריך הפקדה:

שם דייר: מינהל הדיור הממשלתי

31/03/20

תאריך קריאה נוכחית:

שם אתר: טופ דן

01/03/20

תאריך קריאה קודמת:

לקוח/ה נכבד/ה, אנו מתכבדים להגיש את חישוב צריכת החשמל לתקופה 01/03/20 - 31/03/20:

מינהל הדיור הממשלתי - 1 - 18017290(0x0)

סוג תעריף	סוג צריכה	קריאה קודמת	קריאה נוכחית	סה"כ צריכה בקוט"ש	מחיר לקוט"ש בא"ג	סה"כ לתשלום
			01/03/20	31/03/20	פרטי חשבון עבור תאריכים:	
777	פסגה	213,846.80	219,670.80	5,824.00	45.44	2,646.43 ₪
778	גבע	122,203.60	123,785.20	1,581.60	37.65	595.47 ₪
779	שפל	308,172.00	311,960.00	3,788.00	31.07	1,176.93 ₪

סה"כ לדייר:

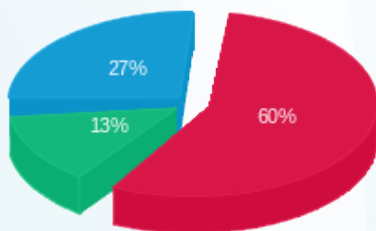
פסגה	גבע	שפל	סה"כ	שיא ביקוש
5,824.00	1,581.60	3,788.00	11,193.60	34.54
2,646.43 ₪	595.47 ₪	1,176.93 ₪	4,418.83 ₪	

סה"כ צריכה

סה"כ לתשלום

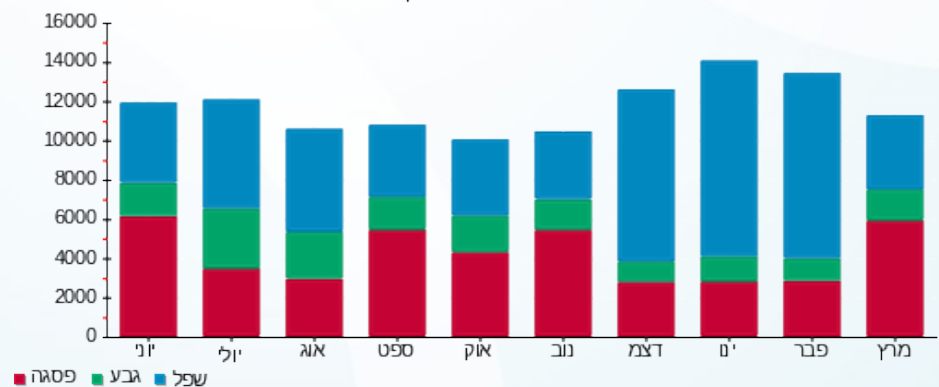
200.95 ₪	תשלום קבוע	
0.00 ₪	תשלום עבור גודל חיבור בKVA (0x0)	
4,619.78 ₪	סה"כ	
785.36 ₪	מע"מ 17.00%	
5,405.14 ₪	סה"כ לתשלום	כולל מע"מ

התפלגות חיוב בש"ח לפי תעו"ז



פסגה (2,646.43 ₪) 60%
 גבע (595.47 ₪) 27%
 שפל (1,176.93 ₪) 13%

הסטוריית צריכה בקוט"ש





28/04/20

תאריך הפקה:

שם דייר: מינהל הדיור הממשלתי קומה 5

31/03/20

תאריך קריאה נוכחית:

שם אתר: טופ דן

01/03/20

תאריך קריאה קודמת:

לקוח/ה נכבד/ה, אנו מתכבדים להגיש את חישוב צריכת החשמל לתקופה 01/03/20 - 31/03/20:

מינהל הדיור הממשלתי קומה 5 - 2 - 18017315(0x0)

סה"כ לתשלום	מחיר לקוט"ש בא"ג	סה"כ צריכה בקוט"ש	קריאה נוכחית	קריאה קודמת	סוג צריכה	סוג תעריף
			31/03/20	01/03/20	פרטי חשבון עבור תאריכים:	
1,939.92 ₪	45.44	4,269.20	186,689.60	182,420.40	פסגה	777
300.30 ₪	37.65	797.60	88,562.00	87,764.40	גבע	778
577.53 ₪	31.07	1,858.80	212,488.40	210,629.60	שפל	779

דנ"ג

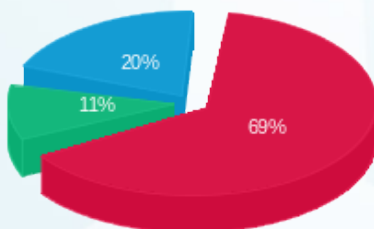
סה"כ לתשלום	הערה
281.78 ₪	דנ"ג

סה"כ לדייר:

שיא ביקוש	סה"כ	שפל	גבע	פסגה	סה"כ צריכה
31.82	6,925.60	1,858.80	797.60	4,269.20	סה"כ לתשלום
	2,817.75 ₪	577.53 ₪	300.30 ₪	1,939.92 ₪	

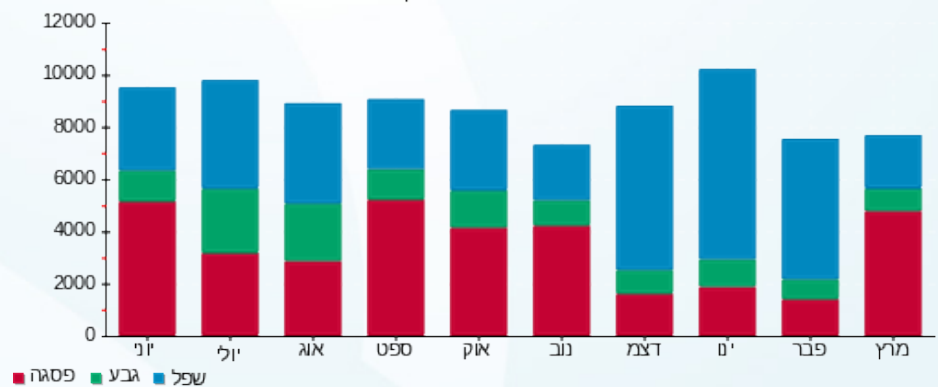
200.95 ₪	תשלום קבוע	
0.00 ₪	תשלום עבור גודל חיבור בKVA (0x0)	
3,300.48 ₪	סה"כ	
561.08 ₪	מע"מ 17.00%	
3,861.56 ₪	סה"כ לתשלום	כולל מע"מ

התפלגות חיוב בש"ח לפי תעו"ז



■ פסגה (1,939.92 ₪)
 ■ גבע (300.30 ₪)
 ■ שפל (577.53 ₪)

הסטוריית צריכה בקוט"ש



28/04/20 תאריך הפקה:
 31/03/20 תאריך קריאה נוכחית:
 01/03/20 תאריך קריאה קודמת:

שם דייר: מינהל הדיור הממשלתי שלב א קומה 2
 שם אתר: טופ דן

לקוח/ה נכבד/ה, אנו מתכבדים להגיש את חישוב צריכת החשמל לתקופה 01/03/20 - 31/03/20:

מינהל הדיור הממשלתי שלב א קומה 2 - 15091601(0x0)

סוג תעריף	סוג צריכה	קריאה קודמת	קריאה נוכחית	סה"כ צריכה בקוט"ש	מחיר לקוט"ש בא"ג	סה"כ לתשלום
פרטי חשבון עבור תאריכים:						
777	פסגה	01/03/20	31/03/20	5,171.00	45.44	2,349.70 ₪
778	גבע	4,231.60	5,671.60	1,440.00	37.65	542.16 ₪
779	שפל	14,739.00	18,192.00	3,453.00	31.07	1,072.85 ₪

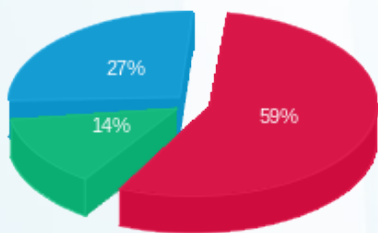
סה"כ לדייר:

פסגה	גבע	שפל	סה"כ	שיא ביקוש
5,171.00	1,440.00	3,453.00	10,064.00	28.89
2,349.70 ₪	542.16 ₪	1,072.85 ₪	3,964.71 ₪	

סה"כ צריכה
 סה"כ לתשלום

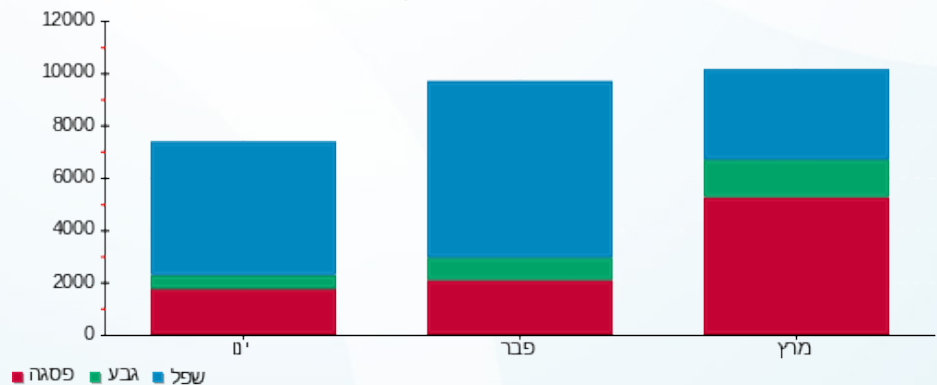
200.95 ₪	תשלום קבוע	
0.00 ₪	תשלום עבור גודל חיבור בKVA (0x0)	
4,165.66 ₪	סה"כ	
708.16 ₪	מע"מ 17.00%	
4,873.82 ₪	סה"כ לתשלום	כולל מע"מ

התפלגות חיוב בש"ח לפי תעו"ז



■ פסגה (2,349.70 ₪)
 ■ גבע (542.16 ₪)
 ■ שפל (1,072.85 ₪)

הסטוריית צריכה בקוט"ש





28/04/20

תאריך הפקה:

שם דייר: מפסק ראשי שלב ב

31/03/20

תאריך קריאה נוכחית:

שם אתר: טופ דן

01/03/20

תאריך קריאה קודמת:

לקוח/ה נכבד/ה, אנו מתכבדים להגיש את חישוב צריכת החשמל לתקופה 01/03/20 - 31/03/20:

מפסק שלב ב - 2 - 14155651

סה"כ לתשלום	מחיר לקוט"ש בא"ג	סה"כ צריכה בקוט"ש	קריאה נוכחית	קריאה קודמת	סוג צריכה	סוג תעריף
			31/03/20	01/03/20	פרטי חשבון עבור תאריכים:	
10,315.24 ₪	45.44	22,700.80	566,684.80	543,984.00	פסגה	777
2,345.75 ₪	37.65	6,230.40	229,280.00	223,049.60	גבע	778
5,503.12 ₪	31.07	17,712.00	691,020.80	673,308.80	שפל	779

סה"כ לדייר:

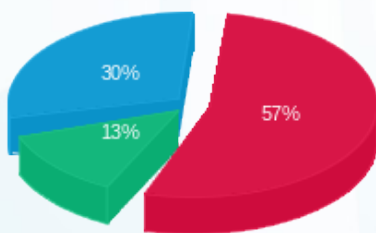
שיא ביקוש	סה"כ	שפל	גבע	פסגה
117.34	46,643.20	17,712.00	6,230.40	22,700.80
	18,164.11 ₪	5,503.12 ₪	2,345.75 ₪	10,315.24 ₪

סה"כ צריכה

סה"כ לתשלום

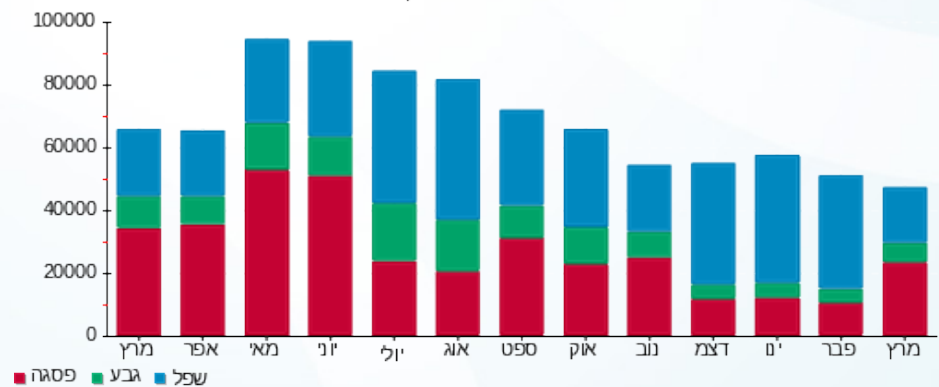
0.00 ₪	תשלום קבוע
18,164.11 ₪	סה"כ
3,087.90 ₪	מע"מ 17.00%
21,252.01 ₪	כולל מע"מ
	סה"כ לתשלום

התפלגות חיוב בש"ח לפי תעו"ז



- פסגה (10,315.24 ₪) 57%
- גבע (2,345.75 ₪) 30%
- שפל (5,503.12 ₪) 13%

הסטוריית צריכה בקוט"ש



28/04/20 תאריך הפקה:
 31/03/20 תאריך קריאה נוכחית:
 01/03/20 תאריך קריאה קודמת:

שם דייר: מרפאת שיניים גדעון הלל קומה 3
 שם אתר: טופ דן

לקוח/ה נכבד/ה, אנו מתכבדים להגיש את חישוב צריכת החשמל לתקופה 01/03/20 - 31/03/20:

מרפאת שיניים גדעון הלל - 1 - 18029667(0x0)

סוג תעריף	סוג צריכה	קריאה קודמת	קריאה נוכחית	סה"כ צריכה בקוט"ש	מחיר לקוט"ש בא"ג	סה"כ לתשלום
פרטי חשבון עבור תאריכים:						
777	פסגה	01/03/20	31/03/20	475.50	45.44	216.07 ₪
778	גבע	1,377.10	1,433.60	56.50	37.65	21.27 ₪
779	שפל	3,349.80	3,364.70	14.90	31.07	4.63 ₪

דנ"ג

סוג תעריף	הערה	סה"כ לתשלום
דנ"ג		24.20 ₪

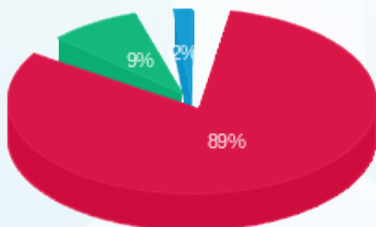
סה"כ לדייר:

פסגה	גבע	שפל	סה"כ	שיא ביקוש
475.50	56.50	14.90	546.90	7.41
216.07 ₪	21.27 ₪	4.63 ₪	241.97 ₪	

סה"כ צריכה
סה"כ לתשלום

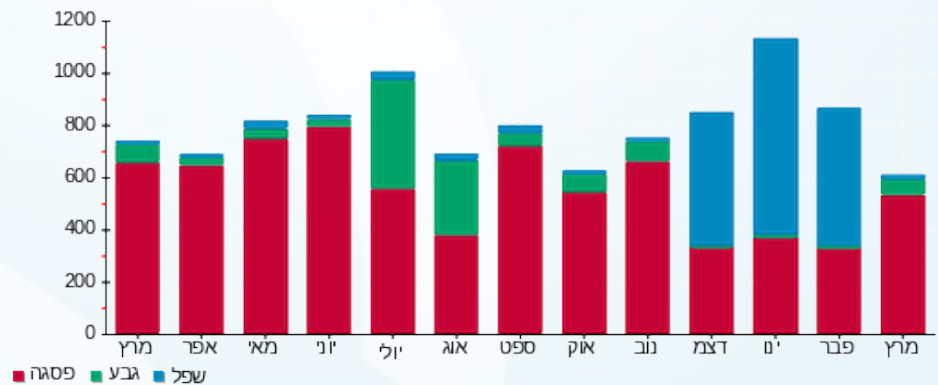
תשלום קבוע	תשלום עבור גודל חיבור בKVA (0x0)	סה"כ	מע"מ 17.00%	סה"כ לתשלום	כולל מע"מ
200.95 ₪	0.00 ₪	467.12 ₪	79.41 ₪	546.53 ₪	

התפלגות חיוב בש"ח לפי תעו"ז



■ פסגה (216.07 ₪)
 ■ גבע (21.27 ₪)
 ■ שפל (4.63 ₪)

הסטוריית צריכה בקוט"ש



28/04/20 תאריך הפקדה:
 31/03/20 תאריך קריאה נוכחית:
 01/03/20 תאריך קריאה קודמת:

שם דייר: נחמה בוגין
 שם אתר: טופ דן

לקוח/ה נכבד/ה, אנו מתכבדים להגיש את חישוב צריכת החשמל לתקופה 01/03/20 - 31/03/20:

איתן מודן ושות' - 3 - 18029667(0x0)

סה"כ לתשלום	מחיר לקוט"ש בא"ג	סה"כ צריכה בקוט"ש	קריאה נוכחית	קריאה קודמת	סוג צריכה	סוג תעריף
			31/03/20	01/03/20	פרטי חשבון עבור תאריכים:	
₪ 581.54	45.44	1,279.80	15,822.60	14,542.80	פסגה	777
₪ 36.07	37.65	95.80	2,645.80	2,550.00	גבע	778
₪ 69.38	31.07	223.30	12,356.50	12,133.20	שפל	779

איתקה תכנון ובקרה - 4 - 18029667(0x0)

סה"כ לתשלום	מחיר לקוט"ש בא"ג	סה"כ צריכה בקוט"ש	קריאה נוכחית	קריאה קודמת	סוג צריכה	סוג תעריף
			31/03/20	01/03/20	פרטי חשבון עבור תאריכים:	
₪ -99.42	45.44	-218.80	2,368.90	2,150.10	פסגה	777
₪ -0.73	37.65	-1.95	210.85	208.90	גבע	778
₪ -0.92	31.07	-2.95	2,619.15	2,616.20	שפל	779

דנ"ג

סה"כ לתשלום	הערה
₪ 58.59	דנ"ג

סה"כ לדייר:

שיא ביקוש	סה"כ	שפל	גבע	פסגה
17.09	1,375.20	220.35	93.85	1,061.00
	₪ 585.92	₪ 68.46	₪ 35.33	₪ 482.12

סה"כ צריכה
 סה"כ לתשלום

₪ 200.95	תשלום קבוע	
₪ 0.00	תשלום עבור גודל חיבור בKVA (0x0)	
₪ 845.46	סה"כ	
₪ 143.73	מע"מ 17.00%	
₪ 989.18	סה"כ לתשלום	כולל מע"מ



28/04/20 תאריך הפקה:
 31/03/20 תאריך קריאה נוכחית:
 01/03/20 תאריך קריאה קודמת:

שם דייר: ניצן קומה 1
 שם אתר: טופ דן

לקוח/ה נכבד/ה, אנו מתכבדים להגיש את חישוב צריכת החשמל לתקופה 01/03/20 - 31/03/20:

ניצן - 3 - 15091170(0x0)

סוג תעריף	סוג צריכה	קריאה קודמת	קריאה נוכחית	סה"כ צריכה בקוט"ש	מחיר לקוט"ש בא"ג	סה"כ לתשלום
		01/03/20	31/03/20	פרטי חשבון עבור תאריכים:		
777	פסגה	68,703.20	70,156.20	1,453.00	45.44	660.24 ₪
778	גבע	16,432.80	16,622.30	189.50	37.65	71.35 ₪
779	שפל	43,922.40	44,267.80	345.40	31.07	107.32 ₪

דנ"ג

סוג תעריף	הערה	סה"כ לתשלום
דנ"ג		83.89 ₪

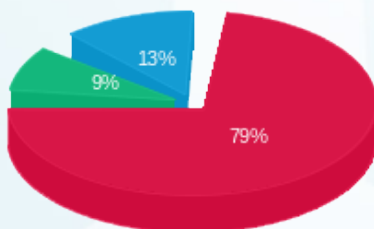
סה"כ לדייר:

פסגה	גבע	שפל	סה"כ	שיא ביקוש
1,453.00	189.50	345.40	1,987.90	17.31
₪ 660.24	₪ 71.35	₪ 107.32	₪ 838.91	

סה"כ צריכה
 סה"כ לתשלום

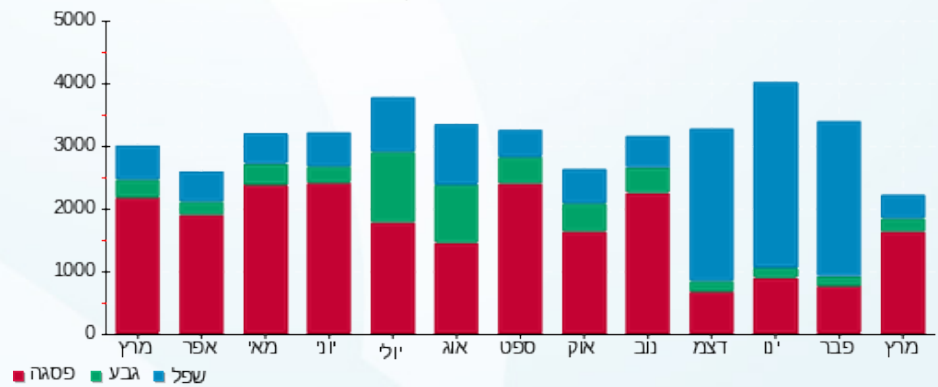
200.95 ₪	תשלום קבוע	
0.00 ₪	תשלום עבור גודל חיבור בKVA (0x0)	
1,123.75 ₪	סה"כ	
191.04 ₪	מע"מ 17.00%	
1,314.78 ₪	סה"כ לתשלום	כולל מע"מ

התפלגות חיוב בש"ח לפי תעו"ז



פסגה (₪ 660.24) ■
 גבע (₪ 71.35) ■
 שפל (₪ 107.32) ■

הסטוריית צריכה בקוט"ש





28/04/20

תאריך הפקדה:

שם דייר: ניצת הדובדבן

31/03/20

תאריך קריאה נוכחית:

שם אתר: טופ דן

01/03/20

תאריך קריאה קודמת:

לקוח/ה נכבד/ה, אנו מתכבדים להגיש את חישוב צריכת החשמל לתקופה 01/03/20 - 31/03/20:

ניצת הדובדבן - 10 - 16226469(0x0)

סוג תעריף	סוג צריכה	קריאה קודמת	קריאה נוכחית	סה"כ צריכה בקוט"ש	מחיר לקוט"ש בא"ג	סה"כ לתשלום
פרטי חשבון עבור תאריכים:						
777	פסגה	01/03/20	31/03/20	3,816.00	45.44	1,733.99 ₪
778	גבע	22,195.60	23,376.00	1,180.40	37.65	444.42 ₪
779	שפל	54,024.40	56,389.60	2,365.20	31.07	734.87 ₪

סה"כ לדייר:

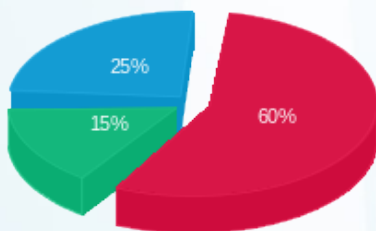
פסגה	גבע	שפל	סה"כ	שיא ביקוש
3,816.00	1,180.40	2,365.20	7,361.60	120.54
1,733.99 ₪	444.42 ₪	734.87 ₪	2,913.28 ₪	

סה"כ צריכה

סה"כ לתשלום

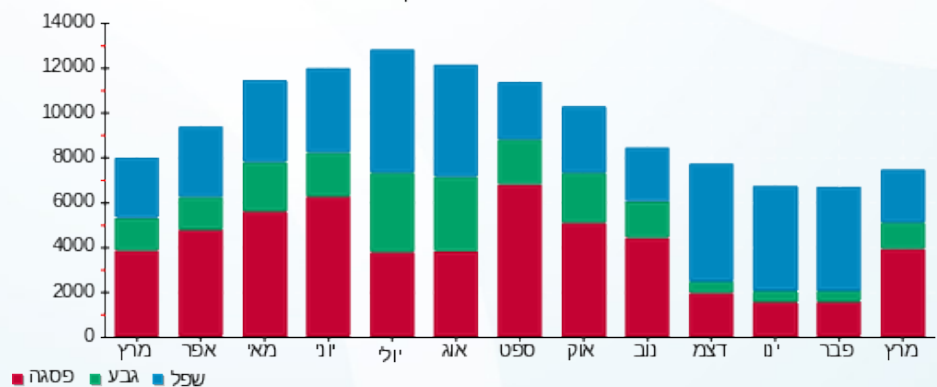
200.95 ₪	תשלום קבוע תשלום עבור גודל חיבור בKVA (0x0) סה"כ מע"מ 17.00%	סה"כ לתשלום
0.00 ₪		
3,114.23 ₪		
529.42 ₪		
3,643.65 ₪	כולל מע"מ	

התפלגות חיוב בש"ח לפי תעו"ז



פסגה (1,733.99 ₪) 60%
 גבע (444.42 ₪) 25%
 שפל (734.87 ₪) 15%

הסטוריית צריכה בקוט"ש





28/04/20 תאריך הפקה:
 31/03/20 תאריך קריאה נוכחית:
 01/03/20 תאריך קריאה קודמת:

שם דייר: נקסטייג' קומה 5
שם אתר: טופ דן

לקוח/ה נכבד/ה, אנו מתכבדים להגיש את חישוב צריכת החשמל לתקופה 01/03/20 - 31/03/20:

נקסטייג' קומה 5 - 6 - 18029667(0x0)

סוג תעריף	סוג צריכה	קריאה קודמת	קריאה נוכחית	סה"כ צריכה בקוט"ש	מחיר לקוט"ש בא"ג	סה"כ לתשלום
פרטי חשבון עבור תאריכים:			01/03/20	31/03/20		
777	פסגה	36,094.40	38,439.60	2,345.20	45.44	1,065.66 ₪
778	גבע	7,524.00	7,809.60	285.60	37.65	107.53 ₪
779	שפל	22,084.80	22,604.40	519.60	31.07	161.44 ₪

אתוסיה קומה 5 - 3 - 18040268(0x0)

סוג תעריף	סוג צריכה	קריאה קודמת	קריאה נוכחית	סה"כ צריכה בקוט"ש	מחיר לקוט"ש בא"ג	סה"כ לתשלום
פרטי חשבון עבור תאריכים:			01/03/20	31/03/20		
777	פסגה	20,956.70	21,833.40	-876.70	45.44	-398.37 ₪
778	גבע	4,800.90	4,868.20	-67.30	37.65	-25.34 ₪
779	שפל	8,515.10	8,645.90	-130.80	31.07	-40.64 ₪

דנ"ג

הערה	סה"כ לתשלום
	87.03 ₪
	דנ"ג

סה"כ לדייר:

פסגה	גבע	שפל	סה"כ	שיא ביקוש
1,468.50	218.30	388.80	2,075.60	18.03
₪ 667.29	₪ 82.19	₪ 120.80	₪ 870.28	

סה"כ צריכה
 סה"כ לתשלום

200.95 ₪	תשלום קבוע	
0.00 ₪	תשלום עבור גודל חיבור בKVA (0x0)	
1,158.25 ₪	סה"כ	
196.90 ₪	מע"מ 17.00%	
1,355.16 ₪	סה"כ לתשלום	כולל מע"מ



28/04/20 תאריך הפקה:
 31/03/20 תאריך קריאה נוכחית:
 01/03/20 תאריך קריאה קודמת:

שם דייר: סופר פארם ק.קרקע
 שם אתר: טופ דן

לקוח/ה נכבד/ה, אנו מתכבדים להגיש את חישוב צריכת החשמל לתקופה 01/03/20 - 31/03/20:

סופר פארם - 12 - 18029667(0x0)

סוג תעריף	סוג צריכה	קריאה קודמת	קריאה נוכחית	סה"כ צריכה בקוט"ש	מחיר לקוט"ש בא"ג	סה"כ לתשלום
פרטי חשבון עבור תאריכים:						
777	פסגה	01/03/20	31/03/20	12,466.80	45.44	5,664.91 ₪
778	גבע	89,534.00	94,063.40	4,529.40	37.65	1,705.32 ₪
779	שפל	277,872.80	289,064.20	11,191.40	31.07	3,477.17 ₪

דנ"ג

הערה	סה"כ לתשלום
דנ"ג	650.84 ₪

סה"כ לדייר:

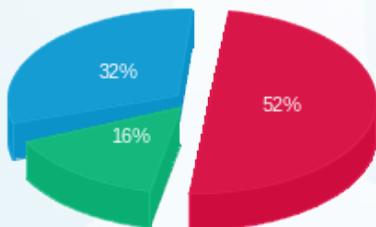
פסגה	גבע	שפל	סה"כ	שיא ביקוש
12,466.80	4,529.40	11,191.40	28,187.60	53.37
₪ 5,664.91	₪ 1,705.32	₪ 3,477.17	₪ 10,847.40	

סה"כ צריכה
 סה"כ לתשלום

200.95 ₪	תשלום קבוע
0.00 ₪	תשלום עבור גודל חיבור בKVA (0x0)
11,699.20 ₪	סה"כ
1,988.86 ₪	מע"מ 17.00%
13,688.06 ₪	סה"כ לתשלום

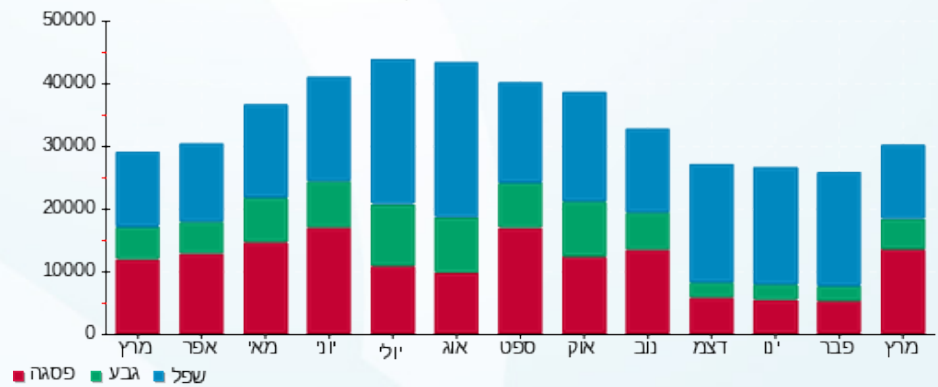
כולל מע"מ

התפלגות חיוב בש"ח לפי תעו"ז



■ פסגה (₪ 5,664.91)
 ■ גבע (₪ 1,705.32)
 ■ שפל (₪ 3,477.17)

הסטוריית צריכה בקוט"ש





28/04/20

תאריך הפקדה:

שם דייר: סטימצקי ק.קרקע

31/03/20

תאריך קריאה נוכחית:

שם אתר: טופ דן

01/03/20

תאריך קריאה קודמת:

לקוח/ה נכבד/ה, אנו מתכבדים להגיש את חישוב צריכת החשמל לתקופה 01/03/20 - 31/03/20:

סטימצקי - 12 - 16226469 (0x0)

סוג תעריף	סוג צריכה	קריאה קודמת	קריאה נוכחית	סה"כ צריכה בקוט"ש	מחיר לקוט"ש בא"ג	סה"כ לתשלום
פרטי חשבון עבור תאריכים:						
777	פסגה	01/03/20	31/03/20	566.30	45.44	257.33 ₪
778	גבע	4,274.95	4,393.70	118.75	37.65	44.71 ₪
779	שפל	9,517.05	9,738.15	221.10	31.07	68.70 ₪

דנ"ג

הערה	סה"כ לתשלום
דנ"ג	37.07 ₪

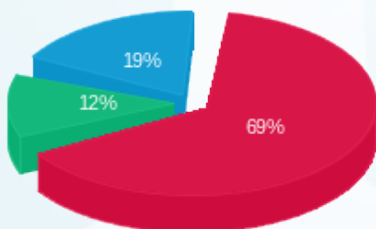
סה"כ לדייר:

פסגה	גבע	שפל	סה"כ	שיא ביקוש
566.30	118.75	221.10	906.15	7.27
257.33 ₪	44.71 ₪	68.70 ₪	370.73 ₪	

סה"כ צריכה
סה"כ לתשלום

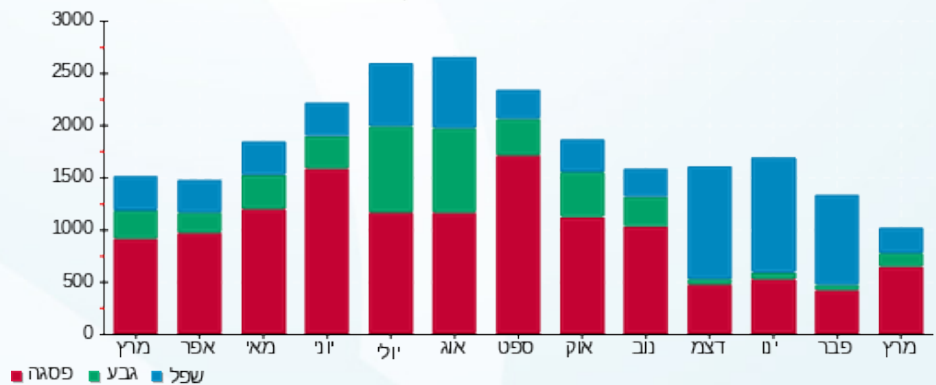
תשלום קבוע	תשלום עבור גודל חיבור בKVA (0x0)	סה"כ	מע"מ 17.00%	סה"כ לתשלום
75.00 ₪	0.00 ₪	482.81 ₪	82.08 ₪	564.88 ₪
				כולל מע"מ

התפלגות חיוב בש"ח לפי תעו"ז



פסגה (257.33 ₪)
גבע (44.71 ₪)
שפל (68.70 ₪)

הסטוריית צריכה בקוט"ש





28/04/20 תאריך הפקה:
 31/03/20 תאריך קריאה נוכחית:
 01/03/20 תאריך קריאה קודמת:

שם דייר: עיריית ת"א קומה 3
 שם אתר: טופ דן

לקוח/ה נכבד/ה, אנו מתכבדים להגיש את חישוב צריכת החשמל לתקופה 01/03/20 - 31/03/20:

עיריית ת"א - 1 - 18040268(0x0)

סה"כ לתשלום	מחיר לקוט"ש בא"ג	סה"כ צריכה בקוט"ש	קריאה נוכחית	קריאה קודמת	סוג צריכה	סוג תעריף
			31/03/20	01/03/20	פרטי חשבון עבור תאריכים:	
224.61 ₪	45.44	494.30	9,158.10	8,663.80	פסגה	777
33.02 ₪	37.65	87.70	2,231.00	2,143.30	גבע	778
62.76 ₪	31.07	202.00	5,314.30	5,112.30	שפל	779

דנ"נ

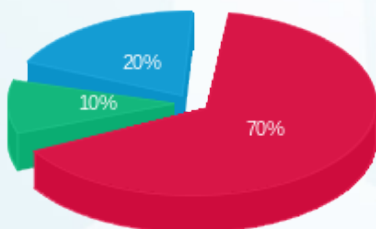
סה"כ לתשלום	הערה
32.04 ₪	דנ"נ

סה"כ לדייר:

שיא ביקוש	סה"כ	שפל	גבע	פסגה	סה"כ צריכה
66.60	784.00	202.00	87.70	494.30	סה"כ לתשלום
	320.39 ₪	62.76 ₪	33.02 ₪	224.61 ₪	

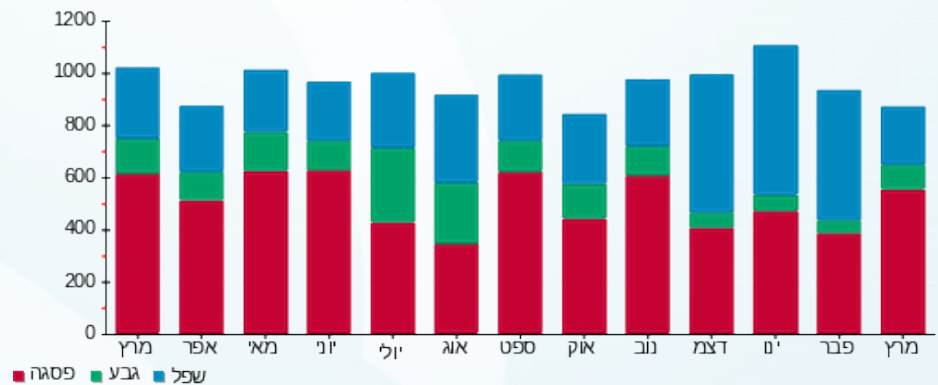
200.95 ₪	תשלום קבוע	
0.00 ₪	תשלום עבור גודל חיבור בKVA (0x0)	
553.38 ₪	סה"כ	
94.07 ₪	מע"מ 17.00%	
647.45 ₪	סה"כ לתשלום	כולל מע"מ

התפלגות חיוב בש"ח לפי תעו"ז



■ פסגה (224.61 ₪)
 ■ גבע (33.02 ₪)
 ■ שפל (62.76 ₪)

הסטוריית צריכה בקוט"ש



28/04/20 תאריך הפקדה:
 31/03/20 תאריך קריאה נוכחית:
 01/03/20 תאריך קריאה קודמת:

שם דייר: ענת סודרי קומה 6
 שם אתר: טופ דן

לקוח/ה נכבד/ה, אנו מתכבדים להגיש את חישוב צריכת החשמל לתקופה 01/03/20 - 31/03/20:

ענת סודרי קומה 6 - 2 - 15091601(3x50)

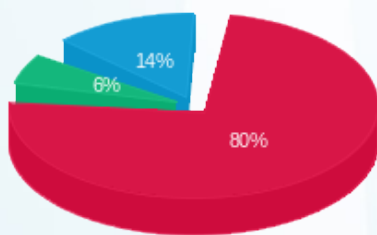
סה"כ לתשלום	מחיר לקוט"ש בא"ג	סה"כ צריכה בקוט"ש	קריאה נוכחית	קריאה קודמת	סוג צריכה	סוג תעריף
			31/03/20	01/03/20		פרטי חשבון עבור תאריכים:
₪ 48.12	45.44	105.90	2,565.75	2,459.85	פסגה	777
₪ 3.39	37.65	9.00	905.80	896.80	גבע	778
₪ 8.33	31.07	26.80	2,470.10	2,443.30	שפל	779

סה"כ לדייר:

שיא ביקוש	סה"כ	שפל	גבע	פסגה	
2.72	141.70	26.80	9.00	105.90	סה"כ צריכה
	₪ 59.84	₪ 8.33	₪ 3.39	₪ 48.12	סה"כ לתשלום

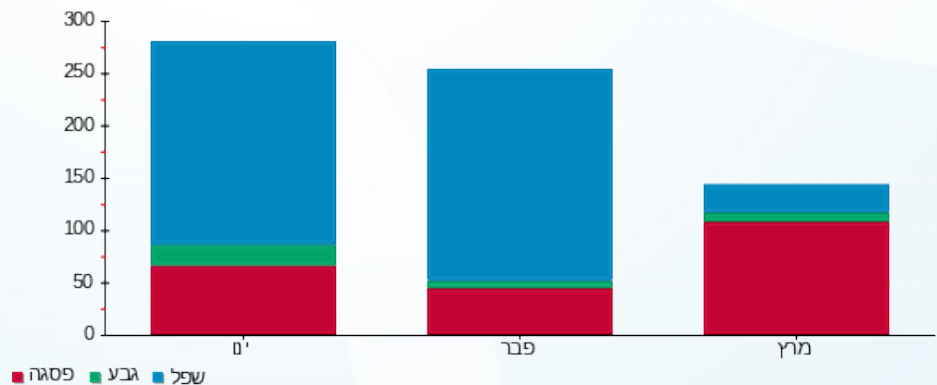
200.95 ₪	תשלום קבוע	
5.54 ₪	תשלום עבור גודל חיבור בKVA (3x50)	
266.32 ₪	סה"כ	
45.28 ₪	מע"מ 17.00%	
311.60 ₪	סה"כ לתשלום	כולל מע"מ

התפלגות חיוב בש"ח לפי תעו"ז



פסגה (₪ 48.12)
 גבע (₪ 3.39)
 שפל (₪ 8.33)

הסטוריית צריכה בקוט"ש



28/04/20 תאריך הפקה:
 31/03/20 תאריך קריאה נוכחית:
 01/03/20 תאריך קריאה קודמת:

שם דייר: פיצה נטו ק.קרקע
 שם אתר: טופ דן

לקוח/ה נכבד/ה, אנו מתכבדים להגיש את חישוב צריכת החשמל לתקופה 01/03/20 - 31/03/20:

פיצה נטו - 8 - 18029667(0x0)

סוג תעריף	סוג צריכה	קריאה קודמת	קריאה נוכחית	סה"כ צריכה בקוט"ש	מחיר לקוט"ש בא"ג	סה"כ לתשלום
			31/03/20	01/03/20	פרטי חשבון עבור תאריכים:	
777	פסגה	63,983.50	67,316.70	3,333.20	45.44	1,514.61 ₪
778	גבע	31,143.00	32,243.00	1,100.00	37.65	414.15 ₪
779	שפל	73,839.30	76,249.80	2,410.50	31.07	748.94 ₪

דנ"ג

הערה	סה"כ לתשלום
	267.77 ₪

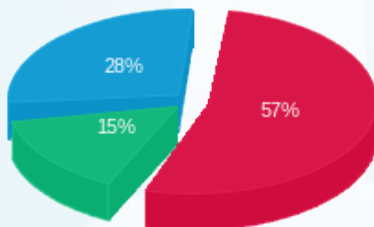
סה"כ לדייר:

פסגה	גבע	שפל	סה"כ	שיא ביקוש
3,333.20	1,100.00	2,410.50	6,843.70	26.31
1,514.61 ₪	414.15 ₪	748.94 ₪	2,677.70 ₪	

סה"כ צריכה
 סה"כ לתשלום

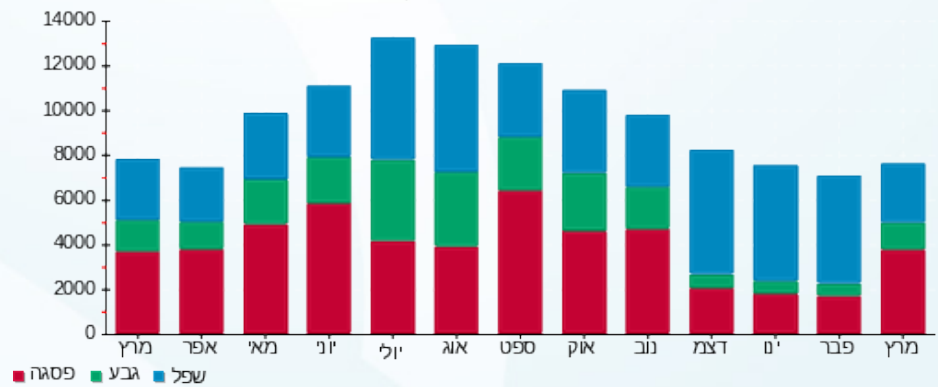
200.95 ₪	תשלום קבוע	
0.00 ₪	תשלום עבור גודל חיבור בKVA (0x0)	
3,146.42 ₪	סה"כ	
534.89 ₪	מע"מ 17.00%	
3,681.31 ₪	סה"כ לתשלום	כולל מע"מ

התפלגות חיוב בש"ח לפי תעו"ז



■ פסגה (1,514.61 ₪)
 ■ גבע (414.15 ₪)
 ■ שפל (748.94 ₪)

הסטוריית צריכה בקוט"ש





28/04/20

תאריך הפקה:

שם דייר: ציבורי קומות שלב א

31/03/20

תאריך קריאה נוכחית:

שם אתר: טופ דן

01/03/20

תאריך קריאה קודמת:

לקוח/ה נכבד/ה, אנו מתכבדים להגיש את חישוב צריכת החשמל לתקופה 01/03/20 - 31/03/20:
15091601 - 1 - 15091601-1

סוג תעריף	סוג צריכה	קריאה קודמת	קריאה נוכחית	סה"כ צריכה בקוט"ש	מחיר לקוט"ש בא"ג	סה"כ לתשלום
פרטי חשבון עבור תאריכים:						
		01/03/20	31/03/20			
777	פסגה	10,088.80	15,259.80	-5,171.00	45.44	₪ -2,349.70
778	גבע	4,231.60	5,671.60	-1,440.00	37.65	₪ -542.16
779	שפל	14,739.00	18,192.00	-3,453.00	31.07	₪ -1,072.85

15091601 - 3 - 15091601-3

סוג תעריף	סוג צריכה	קריאה קודמת	קריאה נוכחית	סה"כ צריכה בקוט"ש	מחיר לקוט"ש בא"ג	סה"כ לתשלום
פרטי חשבון עבור תאריכים:						
		01/03/20	31/03/20			
777	פסגה	57,930.00	58,725.20	-795.20	45.44	₪ -361.34
778	גבע	26,095.60	26,203.20	-107.60	37.65	₪ -40.51
779	שפל	46,038.40	46,197.60	-159.20	31.07	₪ -49.46

15091601 - 4 - 15091601-4

סוג תעריף	סוג צריכה	קריאה קודמת	קריאה נוכחית	סה"כ צריכה בקוט"ש	מחיר לקוט"ש בא"ג	סה"כ לתשלום
פרטי חשבון עבור תאריכים:						
		01/03/20	31/03/20			
777	פסגה	27,286.80	28,092.70	-805.90	45.44	₪ -366.20
778	גבע	11,743.80	11,876.80	-133.00	37.65	₪ -50.07
779	שפל	20,418.20	20,630.80	-212.60	31.07	₪ -66.05

18029667 - 1 - 18029667-1

סוג תעריף	סוג צריכה	קריאה קודמת	קריאה נוכחית	סה"כ צריכה בקוט"ש	מחיר לקוט"ש בא"ג	סה"כ לתשלום
פרטי חשבון עבור תאריכים:						
		01/03/20	31/03/20			
777	פסגה	8,475.90	8,951.40	-475.50	45.44	₪ -216.07
778	גבע	1,377.10	1,433.60	-56.50	37.65	₪ -21.27
779	שפל	3,349.80	3,364.70	-14.90	31.07	₪ -4.63




18029667 - 2 - 2 - 18029667

סה"כ לתשלום	מחיר לקוט"ש בא"ג	סה"כ צריכה בקוט"ש	קריאה נוכחית	קריאה קודמת	סוג צריכה	סוג תעריף
			31/03/20	01/03/20	פרטי חשבון עבור תאריכים:	
₪ -209.39	45.44	-460.80	27,925.40	27,464.60	פסגה	777
₪ -29.67	37.65	-78.80	7,760.40	7,681.60	גבע	778
₪ -63.10	31.07	-203.10	21,964.70	21,761.60	שפל	779

18029667 - 3 - 3 - 18029667

סה"כ לתשלום	מחיר לקוט"ש בא"ג	סה"כ צריכה בקוט"ש	קריאה נוכחית	קריאה קודמת	סוג צריכה	סוג תעריף
			31/03/20	01/03/20	פרטי חשבון עבור תאריכים:	
₪ -581.54	45.44	-1,279.80	15,822.60	14,542.80	פסגה	777
₪ -36.07	37.65	-95.80	2,645.80	2,550.00	גבע	778
₪ -69.38	31.07	-223.30	12,356.50	12,133.20	שפל	779

18029667 - 5 - 5 - 18029667-5

סה"כ לתשלום	מחיר לקוט"ש בא"ג	סה"כ צריכה בקוט"ש	קריאה נוכחית	קריאה קודמת	סוג צריכה	סוג תעריף
			31/03/20	01/03/20	פרטי חשבון עבור תאריכים:	
₪ -133.28	45.44	-293.30	7,174.45	6,881.15	פסגה	777
₪ -8.26	37.65	-21.95	1,535.45	1,513.50	גבע	778
₪ -6.62	31.07	-21.30	3,593.55	3,572.25	שפל	779

18029667 - 6 - 6 - 18029667-6

סה"כ לתשלום	מחיר לקוט"ש בא"ג	סה"כ צריכה בקוט"ש	קריאה נוכחית	קריאה קודמת	סוג צריכה	סוג תעריף
			31/03/20	01/03/20	פרטי חשבון עבור תאריכים:	
₪ -1,065.66	45.44	-2,345.20	38,439.60	36,094.40	פסגה	777
₪ -107.53	37.65	-285.60	7,809.60	7,524.00	גבע	778
₪ -161.44	31.07	-519.60	22,604.40	22,084.80	שפל	779

18029667 - 7 - 7 - 18029667-7

סה"כ לתשלום	מחיר לקוט"ש בא"ג	סה"כ צריכה בקוט"ש	קריאה נוכחית	קריאה קודמת	סוג צריכה	סוג תעריף
			31/03/20	01/03/20	פרטי חשבון עבור תאריכים:	
₪ -85.90	45.44	-189.05	1,936.75	1,747.70	פסגה	777
₪ -13.03	37.65	-34.60	471.35	436.75	גבע	778
₪ -11.03	31.07	-35.50	1,625.55	1,590.05	שפל	779





18029667 - 13 - 18029667

סוג תעריף	סוג צריכה	קריאה קודמת	קריאה נוכחית	סה"כ צריכה בקוט"ש	מחיר לקוט"ש בא"ג	סה"כ לתשלום
פרטי חשבון עבור תאריכים:						
777	פסגה	01/03/20	31/03/20	0.00	45.44	0.00 ₪
778	גבע	0.00	0.00	0.00	37.65	0.00 ₪
779	שפל	0.00	0.00	0.00	31.07	0.00 ₪

18029667 - 14 - 18029667-14

סוג תעריף	סוג צריכה	קריאה קודמת	קריאה נוכחית	סה"כ צריכה בקוט"ש	מחיר לקוט"ש בא"ג	סה"כ לתשלום
פרטי חשבון עבור תאריכים:						
777	פסגה	01/03/20	31/03/20	0.00	45.44	0.00 ₪
778	גבע	0.00	0.00	0.00	37.65	0.00 ₪
779	שפל	0.00	0.00	0.00	31.07	0.00 ₪

פס צבירה (קומות ד - ז) - 2 - 18029669

סוג תעריף	סוג צריכה	קריאה קודמת	קריאה נוכחית	סה"כ צריכה בקוט"ש	מחיר לקוט"ש בא"ג	סה"כ לתשלום
פרטי חשבון עבור תאריכים:						
777	פסגה	01/03/20	31/03/20	7,212.00	45.44	3,277.13 ₪
778	גבע	30,330.00	31,346.40	1,016.40	37.65	382.67 ₪
779	שפל	88,353.60	89,948.40	1,594.80	31.07	495.50 ₪

פס צבירה (קומות א - ג) - 6 - 18029669

סוג תעריף	סוג צריכה	קריאה קודמת	קריאה נוכחית	סה"כ צריכה בקוט"ש	מחיר לקוט"ש בא"ג	סה"כ לתשלום
פרטי חשבון עבור תאריכים:						
777	פסגה	01/03/20	31/03/20	10,972.80	45.44	4,986.04 ₪
778	גבע	86,458.80	88,813.20	2,354.40	37.65	886.43 ₪
779	שפל	245,197.20	250,520.40	5,323.20	31.07	1,653.92 ₪

18029669 - 7 - 18029669-7

סוג תעריף	סוג צריכה	קריאה קודמת	קריאה נוכחית	סה"כ צריכה בקוט"ש	מחיר לקוט"ש בא"ג	סה"כ לתשלום
פרטי חשבון עבור תאריכים:						
777	פסגה	01/03/20	31/03/20	-343.00	45.44	-155.86 ₪
778	גבע	833.70	880.20	-46.50	37.65	-17.51 ₪
779	שפל	3,284.30	3,376.30	-92.00	31.07	-28.58 ₪





18029669 - 8 - 18029669-8

סה"כ לתשלום	מחיר לקוט"ש בא"ג	סה"כ צריכה בקוט"ש	קריאה נוכחית	קריאה קודמת	סוג צריכה	סוג תעריף
			31/03/20	01/03/20	פרטי חשבון עבור תאריכים:	
₪ -733.58	45.44	-1,614.40	22,416.90	20,802.50	פסגה	777
₪ -201.84	37.65	-536.10	11,279.00	10,742.90	גבע	778
₪ -388.87	31.07	-1,251.60	33,495.80	32,244.20	שפל	779

18040268 - 1 - 18040268

סה"כ לתשלום	מחיר לקוט"ש בא"ג	סה"כ צריכה בקוט"ש	קריאה נוכחית	קריאה קודמת	סוג צריכה	סוג תעריף
			31/03/20	01/03/20	פרטי חשבון עבור תאריכים:	
₪ -224.61	45.44	-494.30	9,158.10	8,663.80	פסגה	777
₪ -33.02	37.65	-87.70	2,231.00	2,143.30	גבע	778
₪ -62.76	31.07	-202.00	5,314.30	5,112.30	שפל	779

סה"כ לדירה:

שיא ביקוש	סה"כ	שפל	גבע	פסגה	
81.12	4,893.90	529.90	446.65	3,917.35	סה"כ צריכה
	₪ 2,112.85	₪ 164.64	₪ 168.16	₪ 1,780.04	סה"כ לתשלום

₪ 200.95	תשלום קבוע
₪ 2,313.80	סה"כ
₪ 393.35	מע"מ 17.00%
₪ 2,707.14	כולל מע"מ
	סה"כ לתשלום





28/04/20 תאריך הפקה:
 31/03/20 תאריך קריאה נוכחית:
 01/03/20 תאריך קריאה קודמת:

שם דייר: ציבורי שלב ב
שם אתר: טופ דן

לקוח/ה נכבד/ה, אנו מתכבדים להגיש את חישוב צריכת החשמל לתקופה 01/03/20 - 31/03/20:

מפסק ראשי שלב ב - 2 - 14155651

סוג תעריף	סוג צריכה	קריאה קודמת	קריאה נוכחית	סה"כ צריכה בקוט"ש	מחיר לקוט"ש בא"ג	סה"כ לתשלום
פרטי חשבון עבור תאריכים:			01/03/20	31/03/20		
777	פסגה	543,984.00	566,684.80	22,700.80	45.44	10,315.24 ₪
778	גבע	223,049.60	229,280.00	6,230.40	37.65	2,345.75 ₪
779	שפל	673,308.80	691,020.80	17,712.00	31.07	5,503.12 ₪

אייל ויובל ארד תקשורת - 4 - 14155651

סוג תעריף	סוג צריכה	קריאה קודמת	קריאה נוכחית	סה"כ צריכה בקוט"ש	מחיר לקוט"ש בא"ג	סה"כ לתשלום
פרטי חשבון עבור תאריכים:			01/03/20	31/03/20		
777	פסגה	19,692.20	20,241.20	-549.00	45.44	-249.47 ₪
778	גבע	6,727.20	6,859.80	-132.60	37.65	-49.92 ₪
779	שפל	17,225.00	17,458.40	-233.40	31.07	-72.52 ₪

שמח שרוני בעמ - 1 - 18017290

סוג תעריף	סוג צריכה	קריאה קודמת	קריאה נוכחית	סה"כ צריכה בקוט"ש	מחיר לקוט"ש בא"ג	סה"כ לתשלום
פרטי חשבון עבור תאריכים:			01/03/20	31/03/20		
777	פסגה	213,846.80	219,670.80	-5,824.00	45.44	-2,646.43 ₪
778	גבע	122,203.60	123,785.20	-1,581.60	37.65	-595.47 ₪
779	שפל	308,172.00	311,960.00	-3,788.00	31.07	-1,176.93 ₪

קלאוד 9 וולנס אנד פיטנד בעמ - 3 - 18017290

סוג תעריף	סוג צריכה	קריאה קודמת	קריאה נוכחית	סה"כ צריכה בקוט"ש	מחיר לקוט"ש בא"ג	סה"כ לתשלום
פרטי חשבון עבור תאריכים:			01/03/20	31/03/20		
777	פסגה	130,058.80	131,799.20	-1,740.40	45.44	-790.84 ₪
778	גבע	78,363.60	78,742.80	-379.20	37.65	-142.77 ₪
779	שפל	90,191.60	90,451.60	-260.00	31.07	-80.78 ₪





שח שרוני קומה 5 - 2 - 18017315

סה"כ לתשלום	מחיר לקוט"ש בא"ג	סה"כ צריכה בקוט"ש	קריאה נוכחית	קריאה קודמת	סוג צריכה	סוג תעריף
			31/03/20	01/03/20	פרטי חשבון עבור תאריכים:	
₪ -1,939.92	45.44	-4,269.20	186,689.60	182,420.40	פסגה	777
₪ -300.30	37.65	-797.60	88,562.00	87,764.40	גבע	778
₪ -577.53	31.07	-1,858.80	212,488.40	210,629.60	שפל	779

טיינלאב קומה 4 - 4 - 18017315

סה"כ לתשלום	מחיר לקוט"ש בא"ג	סה"כ צריכה בקוט"ש	קריאה נוכחית	קריאה קודמת	סוג צריכה	סוג תעריף
			31/03/20	01/03/20	פרטי חשבון עבור תאריכים:	
₪ -2,203.29	45.44	-4,848.80	250,024.80	245,176.00	פסגה	777
₪ -256.32	37.65	-680.80	76,217.60	75,536.80	גבע	778
₪ -444.92	31.07	-1,432.00	142,232.40	140,800.40	שפל	779

סה"כ לדייר:

שיא ביקוש	סה"כ	שפל	גבע	פסגה	
117.34	18,267.80	10,139.80	2,658.60	5,469.40	סה"כ צריכה
	₪ 6,636.69	₪ 3,150.44	₪ 1,000.96	₪ 2,485.30	סה"כ לתשלום

₪ 200.95	תשלום קבוע
₪ 6,837.64	סה"כ
₪ 1,162.40	מע"מ 17.00%
₪ 8,000.04	כולל מע"מ
	סה"כ לתשלום



28/04/20 תאריך הפקה:
 31/03/20 תאריך קריאה נוכחית:
 01/03/20 תאריך קריאה קודמת:

שם דייר: קלאוד 9 וולנס אנד פיטנס בע"מ
 שם אתר: טופ דן

לקוח/ה נכבד/ה, אנו מתכבדים להגיש את חישוב צריכת החשמל לתקופה 01/03/20 - 31/03/20:

קלאוד 9 וולנס אנד פיטנס בע"מ - 3 - 18017290(0x0)

סוג תעריף	סוג צריכה	קריאה קודמת	קריאה נוכחית	סה"כ צריכה בקוט"ש	מחיר לקוט"ש בא"ג	סה"כ לתשלום
פרטי חשבון עבור תאריכים:						
777	פסגה	01/03/20	31/03/20	1,740.40	45.44	790.84 ₪
778	גבע	78,363.60	78,742.80	379.20	37.65	142.77 ₪
779	שפל	90,191.60	90,451.60	260.00	31.07	80.78 ₪

סה"כ לדייר:

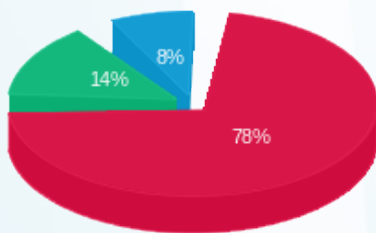
פסגה	גבע	שפל	סה"כ	שיא ביקוש
1,740.40	379.20	260.00	2,379.60	17.38
790.84 ₪	142.77 ₪	80.78 ₪	1,014.39 ₪	

סה"כ צריכה
 סה"כ לתשלום

200.95 ₪	תשלום קבוע תשלום עבור גודל חיבור בKVA (0x0) סה"כ מע"מ 17.00%
0.00 ₪	
1,215.34 ₪	
206.61 ₪	
1,421.95 ₪	סה"כ לתשלום

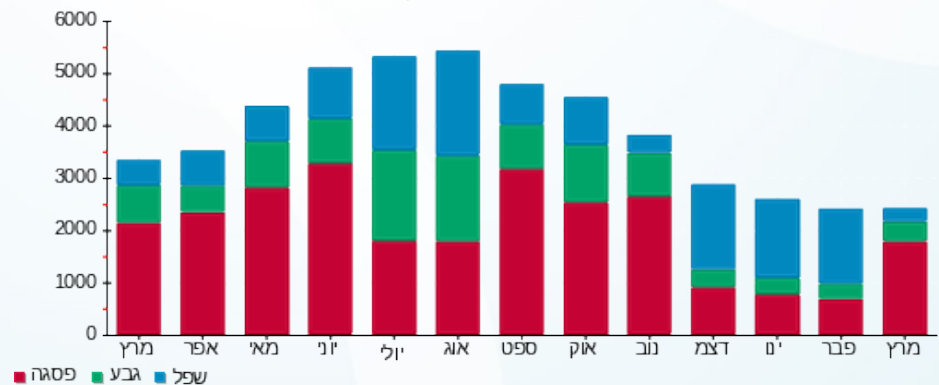
כולל מע"מ

התפלגות חיוב בש"ח לפי תעו"ז



■ פסגה (790.84 ₪)
 ■ גבע (142.77 ₪)
 ■ שפל (80.78 ₪)

הסטוריית צריכה בקוט"ש





28/04/20

תאריך הפקה:

שם דייר: רפאל מיזרחי

31/03/20

תאריך קריאה נוכחי:

שם אתר: טופ דן

01/03/20

תאריך קריאה קודמת:

לקוח/ה נכבד/ה, אנו מתכבדים להגיש את חישוב צריכת החשמל לתקופה 01/03/20 - 31/03/20:

רפאל מיזרחי - 13 - 16226469(0x0)

סוג תעריף	סוג צריכה	קריאה קודמת	קריאה נוכחית	סה"כ צריכה בקוט"ש	מחיר לקוט"ש בא"ג	סה"כ לתשלום
פרטי חשבון עבור תאריכים:						
777	פסגה	01/03/20	31/03/20	28.70	45.44	13.04 ₪
778	גבע	1,067.15	1,072.65	5.50	37.65	2.07 ₪
779	שפל	1,254.45	1,262.75	8.30	31.07	2.58 ₪

דנ"נ

סוג תעריף	הערה	סה"כ לתשלום
דנ"נ		1.77 ₪

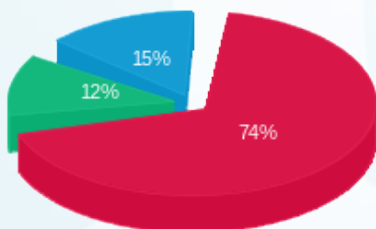
סה"כ לדייר:

פסגה	גבע	שפל	סה"כ	שיא ביקוש
28.70	5.50	8.30	42.50	35.64
13.04 ₪	2.07 ₪	2.58 ₪	17.69 ₪	

סה"כ צריכה
סה"כ לתשלום

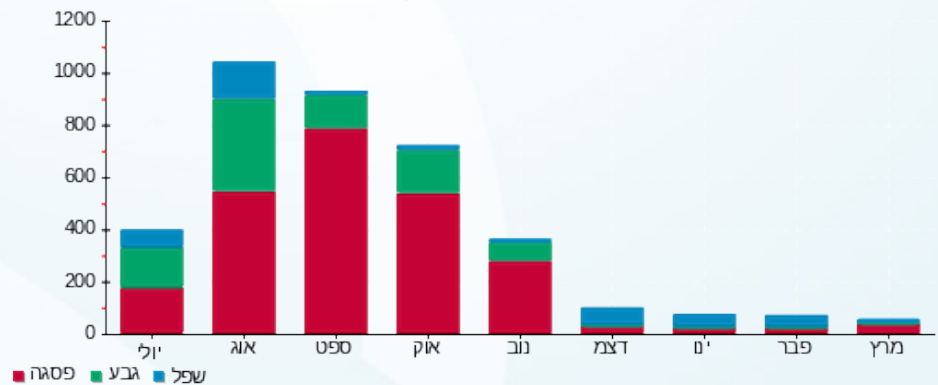
תשלום קבוע	תשלום עבור גודל חיבור בKVA (0x0)	סה"כ	מע"מ 17.00%	סה"כ לתשלום	כולל מע"מ
75.00 ₪	0.00 ₪	94.46 ₪	16.06 ₪	110.52 ₪	

התפלגות חיוב בש"ח לפי תעו"ז



פסגה (13.04 ₪)
גבע (2.07 ₪)
שפל (2.58 ₪)

הסטוריית צריכה בקוט"ש





28/04/20

תאריך הפקה:

שם דייר: שימונוב מרים

31/03/20

תאריך קריאה נוכחית:

שם אתר: טופ דן

01/03/20

תאריך קריאה קודמת:

לקוח/ה נכבד/ה, אנו מתכבדים להגיש את חישוב צריכת החשמל לתקופה 01/03/20 - 31/03/20:

שימונוב מרים - 2 - 16226469(0x0)

סוג תעריף	סוג צריכה	קריאה קודמת	קריאה נוכחית	סה"כ צריכה בקוט"ש	מחיר לקוט"ש בא"ג	סה"כ לתשלום
פרטי חשבון עבור תאריכים:						
777	פסגה	01/03/20	31/03/20	857.05	45.44	389.44 ₪
778	גבע	4,228.75	4,356.55	127.80	37.65	48.12 ₪
779	שפל	8,127.40	8,274.75	147.35	31.07	45.78 ₪

דנ"ג

סה"כ לתשלום	הערה
48.33 ₪	דנ"ג

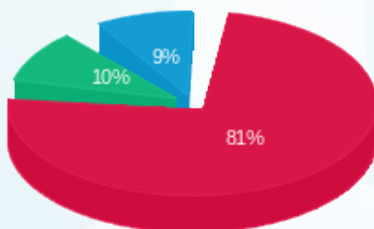
סה"כ לדייר:

פסגה	גבע	שפל	סה"כ	שיא ביקוש
857.05	127.80	147.35	1,132.20	25.78
₪ 389.44	₪ 48.12	₪ 45.78	₪ 483.34	

סה"כ צריכה
סה"כ לתשלום

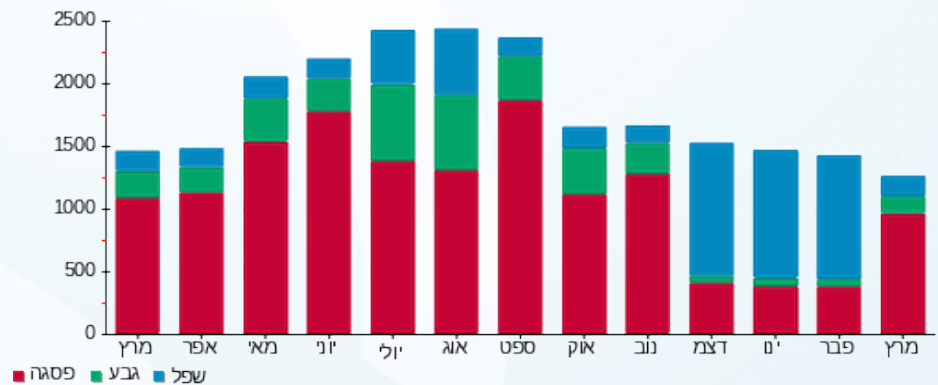
75.00 ₪	תשלום קבוע
0.00 ₪	תשלום עבור גודל חיבור בKVA (0x0)
606.68 ₪	סה"כ
103.13 ₪	מע"מ 17.00%
709.81 ₪	סה"כ לתשלום
כולל מע"מ	

התפלגות חיוב בש"ח לפי תעו"ז



פסגה (389.44 ₪) ■
גבע (48.12 ₪) ■
שפל (45.78 ₪) ■

הסטוריית צריכה בקוט"ש





28/04/20 תאריך הפקה:
 31/03/20 תאריך קריאה נוכחית:
 01/03/20 תאריך קריאה קודמת:

שם דייר: שגאי 1
 שם אתר: טופ דן

לקוח/ה נכבד/ה, אנו מתכבדים להגיש את חישוב צריכת החשמל לתקופה 01/03/20 - 31/03/20:

שגאי 1 - 4 - 18029669

סה"כ לתשלום	מחיר לקוט"ש בא"ג	סה"כ צריכה בקוט"ש	קריאה נוכחית	קריאה קודמת	סוג צריכה	סוג תעריף
			31/03/20	01/03/20	פרטי חשבון עבור תאריכים:	
11,631.19 ₪	45.44	25,596.80	580,528.00	554,931.20	פסגה	777
2,444.54 ₪	37.65	6,492.80	230,918.40	224,425.60	גבע	778
3,699.57 ₪	31.07	11,907.20	500,944.00	489,036.80	שפל	779

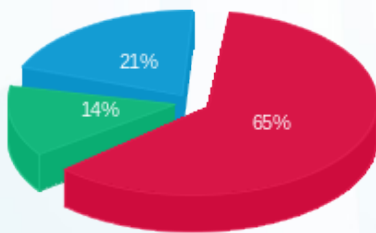
סה"כ לדייר:

שיא ביקוש	סה"כ	שפל	גבע	פסגה
156.48	43,996.80	11,907.20	6,492.80	25,596.80
	17,775.29 ₪	3,699.57 ₪	2,444.54 ₪	11,631.19 ₪

סה"כ צריכה
 סה"כ לתשלום

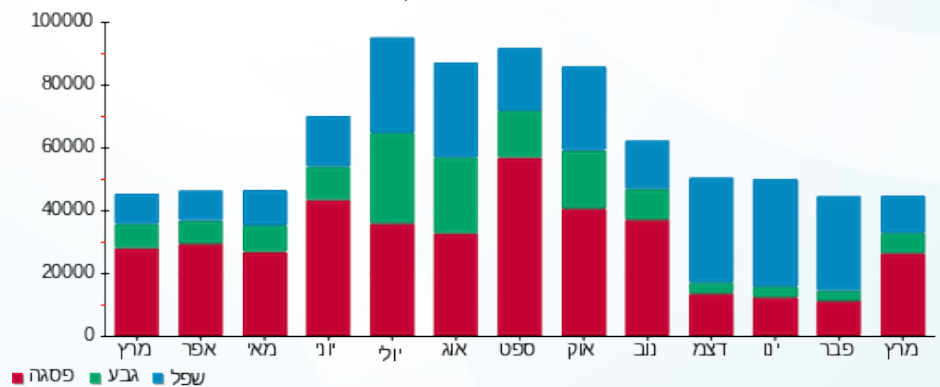
0.00 ₪	תשלום קבוע
17,775.29 ₪	סה"כ
3,021.80 ₪	מע"מ 17.00%
20,797.09 ₪	כולל מע"מ
	סה"כ לתשלום

התפלגות חיוב בש"ח לפי תעו"ר



פסגה (11,631.19 ₪) 65%
 גבע (2,444.54 ₪) 14%
 שפל (3,699.57 ₪) 21%

הסטוריית צריכה בקוט"ש





28/04/20

תאריך הפקה:

שם דייר: תומר מאור

31/03/20

תאריך קריאה נוכחית:

שם אתר: טופ דן

01/03/20

תאריך קריאה קודמת:

לקוח/ה נכבד/ה, אנו מתכבדים להגיש את חישוב צריכת החשמל לתקופה 01/03/20 - 31/03/20:

תומר מאור - 11 - 16226469(0x0)

סוג תעריף	סוג צריכה	קריאה קודמת	קריאה נוכחית	סה"כ צריכה בקוט"ש	מחיר לקוט"ש בא"ג	סה"כ לתשלום
		01/03/20	31/03/20			
777	פסגה	15,442.10	16,414.50	972.40	45.44	441.86 ₪
778	גבע	7,614.70	7,994.10	379.40	37.65	142.84 ₪
779	שפל	14,685.70	15,157.35	471.65	31.07	146.54 ₪

דנ"ג

סוג תשלום	הערה
43.87 ₪	

סה"כ לדייר:

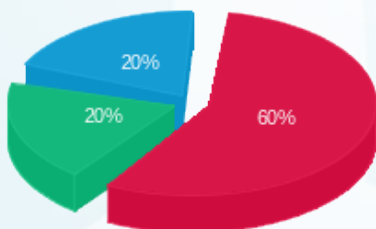
פסגה	גבע	שפל	סה"כ	שיא ביקוש
972.40	379.40	471.65	1,823.45	7.83
441.86 ₪	142.84 ₪	146.54 ₪	731.24 ₪	

סה"כ צריכה
סה"כ לתשלום

75.00 ₪	תשלום קבוע
0.00 ₪	תשלום עבור גודל חיבור בKVA (0x0)
850.12 ₪	סה"כ
144.52 ₪	מע"מ 17.00%
994.64 ₪	סה"כ לתשלום

כולל מע"מ

התפלגות חיוב בש"ח לפי תעו"ז



פסגה (441.86 ₪)
גבע (142.84 ₪)
שפל (146.54 ₪)

הסטוריית צריכה בקוט"ש

