

28/04/20 תאריך הפקדה:  
 21/04/20 תאריך קריאה נוכחית:  
 17/03/20 תאריך קריאה קודמת:

שם דייר: יחי קירור בגג  
 שם אתר: בנין אופק 8

**לקוח/ה נכבד/ה, אנו מתכבדים להגיש את חישוב צריכת החשמל לתקופה 21/04/20 - 17/03/20:**

יחי קירור בגג - 1 - 15112938 (0x0)

סה"כ לתשלום	מחיר לקוט"ש בא"ג	סה"כ צריכה בקוט"ש	קריאה נוכחית	קריאה קודמת	סוג צריכה	סוג תעריף
			21/04/20	17/03/20	פרטי חשבון עבור תאריכים:	
1,590.45 ₪	45.44	3,500.10	147,648.20	144,148.10	פסגה	777
538.06 ₪	37.65	1,429.10	68,577.90	67,148.80	גבע	778
957.70 ₪	31.07	3,082.40	184,312.70	181,230.30	שפל	779

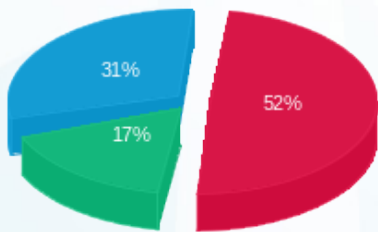
סה"כ לדיר:

שיא ביקוש	סה"כ	שפל	גבע	פסגה
	8,011.60	3,082.40	1,429.10	3,500.10
	3,086.20 ₪	957.70 ₪	538.06 ₪	1,590.45 ₪

סה"כ צריכה  
 סה"כ לתשלום

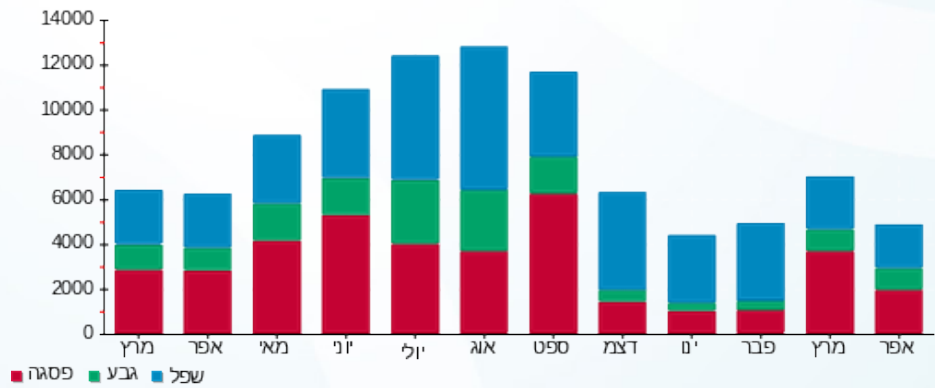
200.95 ₪	<b>תשלום קבוע</b>	
0.00 ₪	<b>תשלום עבור גודל חיבור בKVA (0x0)</b>	
3,287.15 ₪	<b>סה"כ לתשלום</b>	<b>לא כולל מע"מ</b>

התפלגות חיוב בש"ח לפי תע"ז



■ פסגה (1,590.45 ₪)  
 ■ גבע (538.06 ₪)  
 ■ שפל (957.70 ₪)

הסטוריית צריכה בקוט"ש





28/04/20 תאריך הפקה:  
 21/04/20 תאריך קריאה נוכחית:  
 17/03/20 תאריך קריאה קודמת:

שם דייר: צילר מא  
 שם אתר: בנין אופק 8

לקוח/ה נכבד/ה, אנו מתכבדים להגיש את חישוב צריכת החשמל לתקופה 21/04/20 - 17/03/20:

צילר מא - 1 - 15112937(0x0)

סוג תעריף	סוג צריכה	קריאה קודמת	קריאה נוכחית	סה"כ צריכה בקוט"ש	מחיר לקוט"ש בא"ג	סה"כ לתשלום
פרטי חשבון עבור תאריכים:						
		17/03/20	21/04/20			
777	פסגה	89,738.05	92,062.95	2,324.90	45.44	1,056.43 ₪
778	גבע	34,991.65	36,127.15	1,135.50	37.65	427.52 ₪
779	שפל	98,560.89	101,021.09	2,460.20	31.07	764.38 ₪

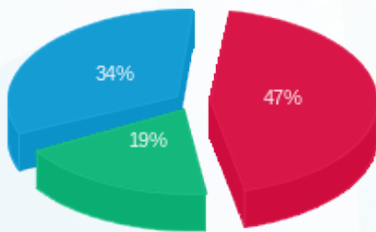
סה"כ לדיר:

פסגה	גבע	שפל	סה"כ	שיא ביקוש
2,324.90	1,135.50	2,460.20	5,920.60	
1,056.43 ₪	427.52 ₪	764.38 ₪	2,248.33 ₪	

סה"כ צריכה  
 סה"כ לתשלום

200.95 ₪	תשלום קבוע	
0.00 ₪	תשלום עבור גודל חיבור בKVA (0x0)	
2,449.28 ₪	סה"כ לתשלום	לא כולל מע"מ

התפלגות חיוב בש"ח לפי תעו"ז



פסגה (1,056.43 ₪) 19%  
 גבע (427.52 ₪) 34%  
 שפל (764.38 ₪) 47%

הסטוריית צריכה בקוט"ש

