



30/04/20

תאריך הפקה:

שם דייר: DHL (מבנה A)

31/03/20

תאריך קריאה נוכחית:

שם אתר: דרבן מרכבים פ"ת

01/03/20

תאריך קריאה קודמת:

לקוח/ה נכבד/ה, אנו מתכבדים להגיש את חישוב צריכת החשמל לתקופה 01/03/20 - 31/03/20:

DHL ( מבנה 1 - 00018107(3x630) - A )

סוג תעריף	סוג צריכה	קריאה קודמת	קריאה נוכחית	סה"כ צריכה בקוט"ש	מחיר לקוט"ש בא"ג	סה"כ לתשלום
		01/03/20	31/03/20	פרטי חשבון עבור תאריכים:		
777	פסגה	1,259,743.48	1,266,319.07	6,575.59	45.44	2,987.95 ₪
778	גבע	900,303.71	901,948.51	1,644.80	37.65	619.27 ₪
779	שפל	1,309,609.84	1,313,574.38	3,964.54	31.07	1,231.78 ₪

סה"כ לדייר:

פסגה	גבע	שפל	סה"כ	שיא ביקוש
6,575.59	1,644.80	3,964.54	12,184.93	26.90
2,987.95 ₪	619.27 ₪	1,231.78 ₪	4,839.00 ₪	

סה"כ צריכה

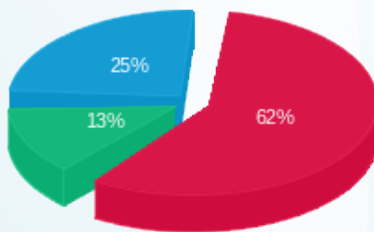
סה"כ לתשלום

200.95 ₪	תשלום קבוע	
69.78 ₪	תשלום עבור גודל חיבור בKVA (3x630)	
5,109.73 ₪	סה"כ לתשלום	לא כולל מע"מ



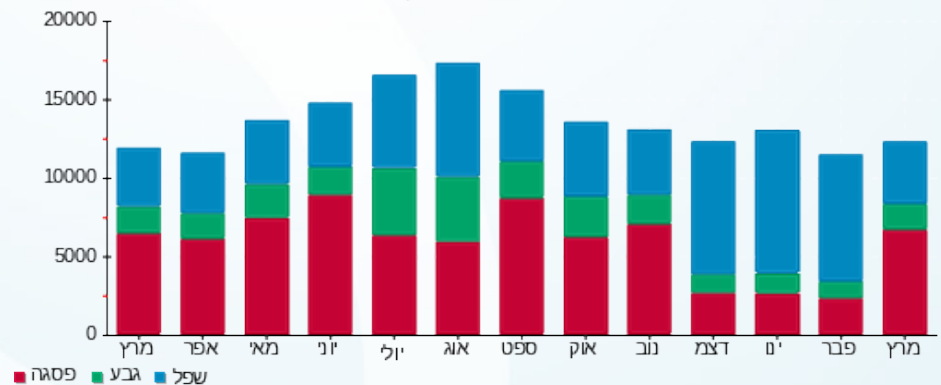
31032030634

התפלגות חיוב בש"ח לפי תע"ז



■ פסגה (2,987.95 ₪)  
 ■ גבע (619.27 ₪)  
 ■ שפל (1,231.78 ₪)

הסטוריית צריכה בקוט"ש





30/04/20

תאריך הפקדה:

שם דייר: אוטופיה (מבנה D)

31/03/20

תאריך קריאה נוכחית:

שם אתר: דרבן מרכבים פ"ת

01/03/20

תאריך קריאה קודמת:

לקוח/ה נכבד/ה, אנו מתכבדים להגיש את חישוב צריכת החשמל לתקופה 01/03/20 - 31/03/20:

אוטופיה (מבנה 8 - 00023659) (3x630) - D

סוג תעריף	סוג צריכה	קריאה קודמת	קריאה נוכחית	סה"כ צריכה בקוט"ש	מחיר לקוט"ש בא"ג	סה"כ לתשלום
		01/03/20	31/03/20	פרטי חשבון עבור תאריכים:		
777	פסגה	946,594.05	954,663.38	8,069.33	45.44	3,666.70 ₪
778	גבע	324,117.36	325,857.17	1,739.81	37.65	655.04 ₪
779	שפל	525,499.45	527,758.41	2,258.96	31.07	701.86 ₪

סה"כ לדייר:

פסגה	גבע	שפל	סה"כ	שיא ביקוש
8,069.33	1,739.81	2,258.96	12,068.10	204.22
3,666.70 ₪	655.04 ₪	701.86 ₪	5,023.60 ₪	

סה"כ צריכה

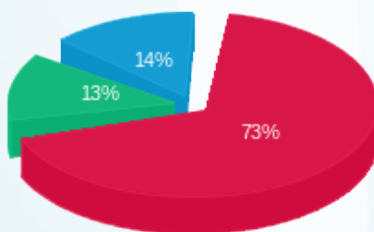
סה"כ לתשלום

200.95 ₪	תשלום קבוע	
69.78 ₪	תשלום עבור גודל חיבור בKVA (3x630)	
5,294.33 ₪	סה"כ לתשלום	לא כולל מע"מ



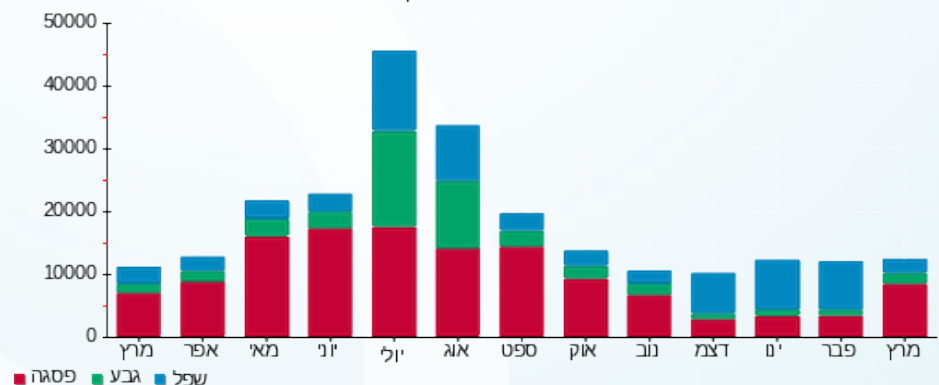
31032030635

התפלגות חיוב בש"ח לפי תעו"ז



פסגה (3,666.70 ₪) ■  
 גבע (655.04 ₪) ■  
 שפל (701.86 ₪) ■

הסטוריית צריכה בקוט"ש





30/04/20

תאריך הפקדה:

שם דייר: אוריין (מבנה B1)

31/03/20

תאריך קריאה נוכחית:

שם אתר: דרבן מרכבים פ"ת

01/03/20

תאריך קריאה קודמת:

לקוח/ה נכבד/ה, אנו מתכבדים להגיש את חישוב צריכת החשמל לתקופה 01/03/20 - 31/03/20:

אוריין ( מבנה 2 - (3x1600)00023659 - B1 )

סוג תעריף	סוג צריכה	קריאה קודמת	קריאה נוכחית	סה"כ צריכה בקוט"ש	מחיר לקוט"ש בא"ג	סה"כ לתשלום
		01/03/20	31/03/20	פרטי חשבון עבור תאריכים:		
777	פסגה	2,198,915.14	2,222,945.44	24,030.30	45.44	10,919.37 ₪
778	גבע	616,457.31	620,609.12	4,151.81	37.65	1,563.16 ₪
779	שפל	1,525,057.76	1,534,208.19	9,150.43	31.07	2,843.04 ₪

סה"כ לדייר:

פסגה	גבע	שפל	סה"כ	שיא ביקוש
24,030.30	4,151.81	9,150.43	37,332.54	102.34
10,919.37 ₪	1,563.16 ₪	2,843.04 ₪	15,325.57 ₪	

סה"כ צריכה

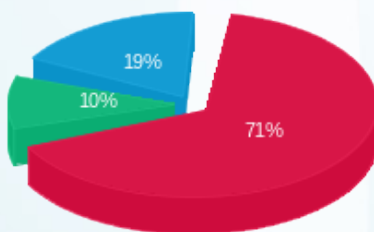
סה"כ לתשלום

200.95 ₪	תשלום קבוע	
177.21 ₪	תשלום עבור גודל חיבור בKVA (3x1600)	
15,703.73 ₪	סה"כ לתשלום	לא כולל מע"מ



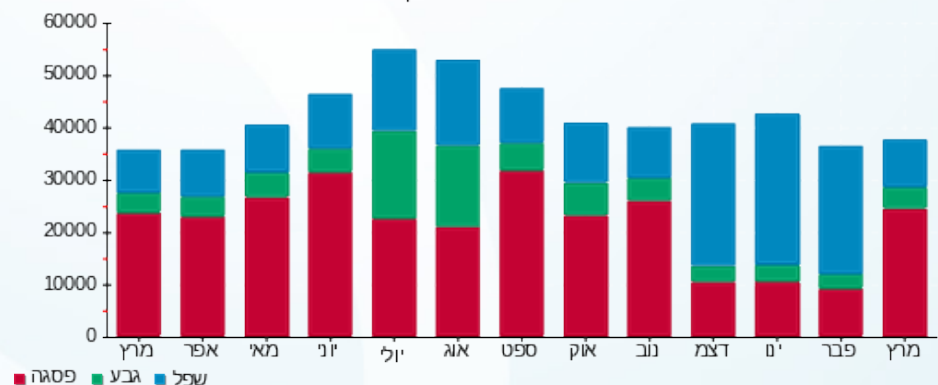
31032030637

התפלגות חיוב בש"ח לפי תעו"ז



■ פסגה (10,919.37 ₪)  
 ■ גבע (1,563.16 ₪)  
 ■ שפל (2,843.04 ₪)

הסטוריית צריכה בקוט"ש





30/04/20

תאריך הפקדה:

שם דייר: אוריגן בונדד (מבנה B)

31/03/20

תאריך קריאה נוכחי:

שם אתר: דרבן מרכבים פ"ת

01/03/20

תאריך קריאה קודמת:

לקוח/ה נכבד/ה, אנו מתכבדים להגיש את חישוב צריכת החשמל לתקופה 01/03/20 - 31/03/20:

אוריגן בונדד ( מבנה 3 - 00023659(3x250) - B )

סוג תעריף	סוג צריכה	קריאה קודמת	קריאה נוכחית	סה"כ צריכה בקוט"ש	מחיר לקוט"ש בא"ג	סה"כ לתשלום
			01/03/20	31/03/20	פרטי חשבון עבור תאריכים:	
777	פסגה	235,821.98	238,284.67	2,462.69	45.44	1,119.05 ₪
778	גבע	61,987.21	62,745.67	758.46	37.65	285.56 ₪
779	שפל	184,238.96	186,286.40	2,047.43	31.07	636.14 ₪

סה"כ לדייר:

פסגה	גבע	שפל	סה"כ	שיא ביקוש
2,462.69	758.46	2,047.43	5,268.58	14.74
1,119.05 ₪	285.56 ₪	636.14 ₪	2,040.74 ₪	

סה"כ צריכה

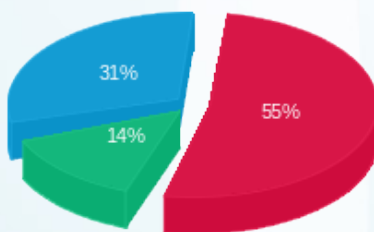
סה"כ לתשלום

200.95 ₪	תשלום קבוע	
27.69 ₪	תשלום עבור גודל חיבור בKVA (3x250)	
2,269.38 ₪	סה"כ לתשלום	לא כולל מע"מ



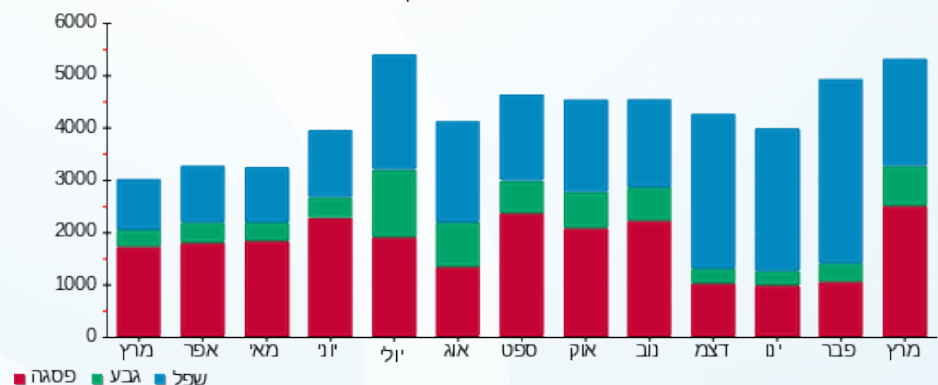
31032030638

התפלגות חיוב בש"ח לפי תעו"ז



פסגה (1,119.05 ₪)  
גבע (285.56 ₪)  
שפל (636.14 ₪)

הסטוריית צריכה בקוט"ש



30/04/20 תאריך הפקה:  
 31/03/20 תאריך קריאה נוכחי:  
 01/03/20 תאריך קריאה קודמת:

שם דייר: מריץ שליחויות ולוגיסטיקה (מבנה A)  
 שם אתר: דרבן מרכבים פ"ת

**לקוח/ה נכבד/ה, אנו מתכבדים להגיש את חישוב צריכת החשמל לתקופה 01/03/20 - 31/03/20:**

**מריץ שליחויות ולוגיסטיקה ( מבנה 1 - 00025177(3x250) - A )**

סוג תעריף	סוג צריכה	קריאה קודמת	קריאה נוכחית	סה"כ צריכה בקוט"ש	מחיר לקוט"ש בא"ג	סה"כ לתשלום
		01/03/20	31/03/20	פרטי חשבון עבור תאריכים:		
777	פסגה	406,245.13	409,669.43	3,424.30	45.44	1,556.00 ₪
778	גבע	230,674.92	231,591.27	916.35	37.65	345.01 ₪
779	שפל	248,880.34	250,831.34	1,951.00	31.07	606.17 ₪

**סה"כ לדייר:**

פסגה	גבע	שפל	סה"כ	שיא ביקוש
3,424.30	916.35	1,951.00	6,291.65	16.57
1,556.00 ₪	345.01 ₪	606.17 ₪	2,507.18 ₪	

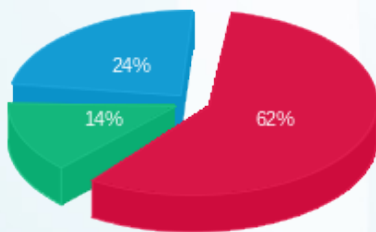
סה"כ צריכה  
 סה"כ לתשלום

200.95 ₪	<b>תשלום קבוע</b>	
27.69 ₪	<b>תשלום עבור גודל חיבור בKVA (3x250)</b>	
2,735.82 ₪	<b>סה"כ לתשלום</b>	<b>לא כולל מע"מ</b>



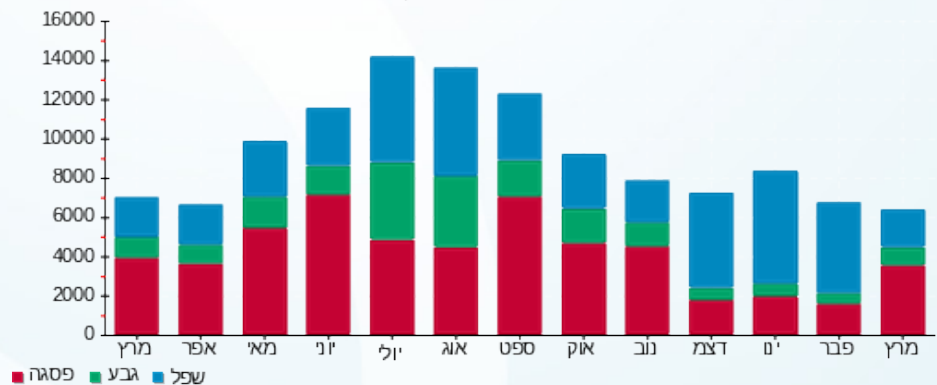
**31032030657**

התפלגות חיוב בש"ח לפי תעו"ז



■ פסגה (1,556.00 ₪)  
 ■ גבע (345.01 ₪)  
 ■ שפל (606.17 ₪)

הסטוריית צריכה בקוט"ש





30/04/20 תאריך הפקה:  
 31/03/20 תאריך קריאה נוכחית:  
 01/03/20 תאריך קריאה קודמת:

**שם דייר:** משרד הביטחון  
**שם אתר:** דרבן מרכבים פ"ת

**לקוח/ה נכבד/ה, אנו מתכבדים להגיש את חישוב צריכת החשמל לתקופה 01/03/20 - 31/03/20:**

**שנאי 3 - 1 - 81009639 (3x2500)**

סוג תעריף	סוג צריכה	קריאה קודמת	קריאה נוכחית	סה"כ צריכה בקוט"ש	מחיר לקוט"ש בא"ג	סה"כ לתשלום
			31/03/20	01/03/20	פרטי חשבון עבור תאריכים:	
777	פסגה	3,853,637.70	3,909,604.48	55,966.78	45.44	25,431.31 ₪
778	גבע	1,164,379.52	1,173,813.06	9,433.54	37.65	3,551.73 ₪
779	שפל	1,758,584.32	1,766,097.09	7,512.77	31.07	2,334.22 ₪

**שנאי 2 - 1 - 81011469 (3x2500)**

סוג תעריף	סוג צריכה	קריאה קודמת	קריאה נוכחית	סה"כ צריכה בקוט"ש	מחיר לקוט"ש בא"ג	סה"כ לתשלום
			31/03/20	01/03/20	פרטי חשבון עבור תאריכים:	
777	פסגה	2,235,838.80	2,279,601.30	43,762.50	45.44	19,885.68 ₪
778	גבע	670,947.84	676,172.88	5,225.04	37.65	1,967.23 ₪
779	שפל	1,806,758.04	1,816,475.34	9,717.30	31.07	3,019.17 ₪

**שנאי 1 חדש - 1 - 81011498 (3x2500)**

סוג תעריף	סוג צריכה	קריאה קודמת	קריאה נוכחית	סה"כ צריכה בקוט"ש	מחיר לקוט"ש בא"ג	סה"כ לתשלום
			31/03/20	01/03/20	פרטי חשבון עבור תאריכים:	
777	פסגה	2,946,260.52	3,004,931.52	58,671.00	45.44	26,660.10 ₪
778	גבע	1,156,208.88	1,169,175.90	12,967.02	37.65	4,882.08 ₪
779	שפל	3,124,720.56	3,150,541.62	25,821.06	31.07	8,022.60 ₪

**סה"כ לדייר:**

פסגה	גבע	שפל	סה"כ	שיא ביקוש
158,400.28	27,625.60	43,051.13	229,077.01	389.63
71,977.09 ₪	10,401.04 ₪	13,375.99 ₪	95,754.11 ₪	

סה"כ צריכה  
 סה"כ לתשלום

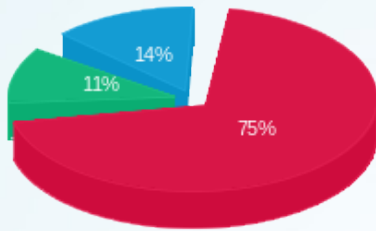
200.95 ₪	<b>תשלום קבוע</b>	
830.69 ₪	<b>תשלום עבור גודל חיבור בKVA (3x7500)</b>	
96,785.76 ₪	<b>סה"כ לתשלום</b>	<b>לא כולל מע"מ</b>





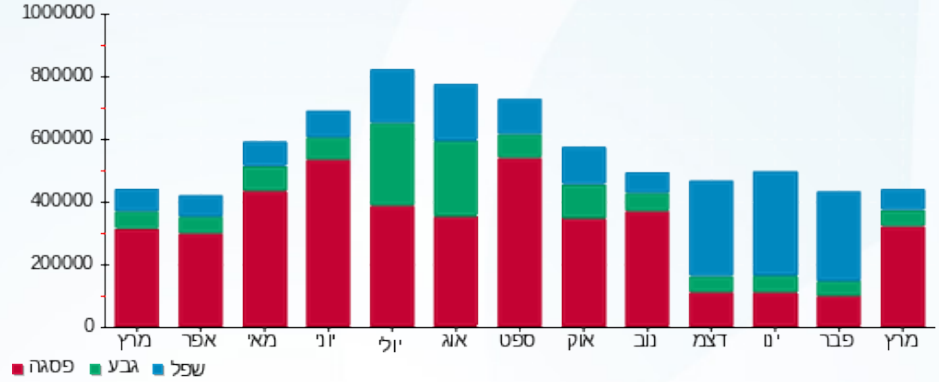
31032030665

התפלגות חיוב בש"ח לפי תעו"ז



- פסגה (71,977.09)
- גבע (10,401.04)
- שפל (13,375.99)

הסטוריית צריכה בקוט"ש





30/04/20

תאריך הפקה:

שם דייר: ציבורי

31/03/20

תאריך קריאה נוכחי:

שם אתר: דרבן מרכבים פ"ת

01/03/20

תאריך קריאה קודמת:

לקוח/ה נכבד/ה, אנו מתכבדים להגיש את חישוב צריכת החשמל לתקופה 01/03/20 - 31/03/20:

ציבורי - 1 - 00023659

סה"כ לתשלום	מחיר לקוט"ש בא"ג	סה"כ צריכה בקוט"ש	קריאה נוכחית	קריאה קודמת	סוג צריכה	סוג תעריף
			31/03/20	01/03/20		פרטי חשבון עבור תאריכים:
162.07 ₪	45.44	356.67	23,269.96	22,913.28	פסגה	777
92.15 ₪	37.65	244.74	17,557.37	17,312.63	גבע	778
165.48 ₪	31.07	532.60	77,483.02	76,950.43	שפל	779

סה"כ לדייר:

שיא ביקוש	סה"כ	שפל	גבע	פסגה
3.31	1,134.01	532.60	244.74	356.67
	419.69 ₪	165.48 ₪	92.15 ₪	162.07 ₪

סה"כ צריכה

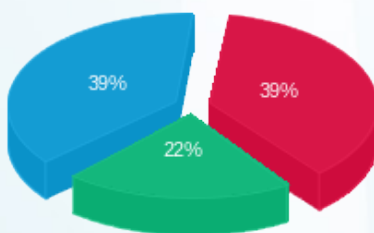
סה"כ לתשלום

200.95 ₪	<b>תשלום קבוע</b>	
620.64 ₪	<b>סה"כ לתשלום</b>	לא כולל מע"מ



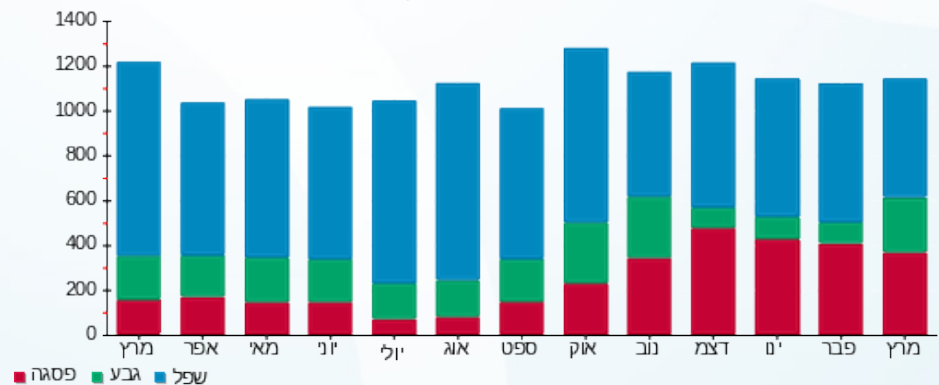
31032030658

התפלגות חיוב בש"ח לפי תעו"ז



פסגה (162.07 ₪) 39%  
 גבע (92.15 ₪) 22%  
 שפל (165.48 ₪) 39%

הסטוריית צריכה בקוט"ש



פסגה גבע שפל





30/04/20

תאריך הפקה:

31/03/20

תאריך קריאה נוכחי:

01/03/20

תאריך קריאה קודמת:

שם דייר: תאורת חוץ F  
שם אתר: דרבן מרכבים פ"ת

לקוח/ה נכבד/ה, אנו מתכבדים להגיש את חישוב צריכת החשמל לתקופה 01/03/20 - 31/03/20:

תאורת חוץ 3 - (3x160)81011498 - F

סוג תעריף	סוג צריכה	קריאה קודמת	קריאה נוכחית	סה"כ צריכה בקוט"ש	מחיר לקוט"ש בא"ג	סה"כ לתשלום
		01/03/20	31/03/20			
777	פסגה	58,937.25	59,734.30	797.05	45.44	362.18 ₪
778	גבע	42,936.14	43,641.60	705.46	37.65	265.60 ₪
779	שפל	157,977.41	159,122.59	1,145.17	31.07	355.80 ₪

סה"כ לדייר:

פסגה	גבע	שפל	סה"כ	שיא ביקוש
797.05	705.46	1,145.17	2,647.68	14.82
362.18 ₪	265.60 ₪	355.80 ₪	983.59 ₪	

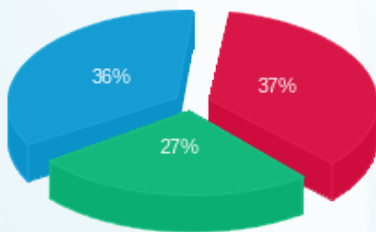
סה"כ צריכה  
סה"כ לתשלום

200.95 ₪	תשלום קבוע	
17.72 ₪	תשלום עבור גודל חיבור בKVA (3x160)	
1,202.26 ₪	סה"כ לתשלום	לא כולל מע"מ



31032030664

התפלגות חיוב בש"ח לפי תעו"ז



■ פסגה (362.18 ₪)  
■ גבע (265.60 ₪)  
■ שפל (355.80 ₪)

הסטוריית צריכה בקוט"ש

