



30/04/20 תאריך הפקה:
 12/04/20 תאריך קריאה נוכחית:
 05/03/20 תאריך קריאה קודמת:

שם דייר: ארמז ק.11
 שם אתר: מגדל מבקר המדינה

לקוח/ה נכבד/ה, אנו מתכבדים להגיש את חישוב צריכת החשמל לתקופה 12/04/20 - 05/03/20:

ארמז - 7 - 00023356 (0x0)

סוג תעריף	סוג צריכה	קריאה קודמת	קריאה נוכחית	סה"כ צריכה בקוט"ש	מחיר לקוט"ש בא"ג	סה"כ לתשלום
			12/04/20	05/03/20	פרטי חשבון עבור תאריכים:	
777	פסגה	33,812.15	34,072.28	260.13	45.44	118.20 ₪
778	גבע	22,077.91	22,163.15	85.23	37.65	32.09 ₪
779	שפל	33,167.46	33,334.12	166.66	31.07	51.78 ₪

ארמז - 6 - 00023822 (0x0)

סוג תעריף	סוג צריכה	קריאה קודמת	קריאה נוכחית	סה"כ צריכה בקוט"ש	מחיר לקוט"ש בא"ג	סה"כ לתשלום
			12/04/20	05/03/20	פרטי חשבון עבור תאריכים:	
777	פסגה	24,152.62	24,465.82	313.21	45.44	142.32 ₪
778	גבע	11,769.63	11,799.47	29.85	37.65	11.24 ₪
779	שפל	18,348.60	18,413.36	64.76	31.07	20.12 ₪

תוספת קוט"ש

סוג תעריף	סוג צריכה	קריאה קודמת	קריאה נוכחית	סה"כ צריכה בקוט"ש	מחיר לקוט"ש בא"ג	סה"כ לתשלום
			12/04/20	05/03/20	פרטי חשבון עבור תאריכים:	
517				-120.00	46.90	-56.28 ₪

תוספת קוט"ש

סה"כ לדייר:

פסגה	גבע	שפל	סה"כ	שיא ביקוש
573.34	115.08	231.42	919.83	13.51
260.52 ₪	43.33 ₪	71.90 ₪	375.75 ₪	

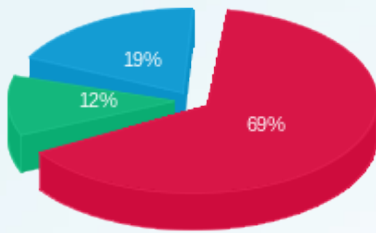
סה"כ צריכה
 סה"כ לתשלום

200.95 ₪	תשלום קבוע	
0.00 ₪	תשלום עבור גודל חיבור בKVA (0x0)	
520.42 ₪	סה"כ לתשלום	לא כולל מע"מ



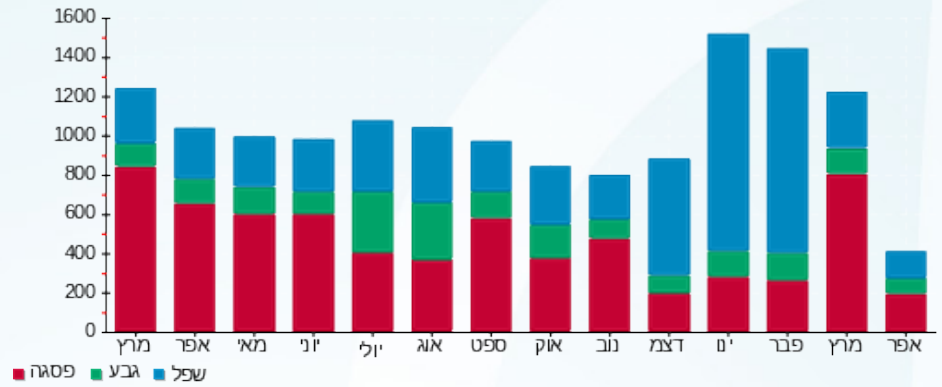


התפלגות חיוב בש"ח לפי תעו"ז



■ פסגה (ש"ח 260.52)
■ גבע (ש"ח 43.33)
■ שפל (ש"ח 71.90)

הסטוריית צריכה בקוט"ש





30/04/20

תאריך הפקדה:

12/04/20

תאריך קריאה נוכחית:

05/03/20

תאריך קריאה קודמת:

שם דייר: בנק דקסיה ק.4
שם אתר: מגדל מבקר המדינה

לקוח/ה נכבד/ה, אנו מתכבדים להגיש את חישוב צריכת החשמל לתקופה 12/04/20 - 05/03/20:

בנק דקסיה ק.4 - 5 - 00023356(0x0)

סוג תעריף	סוג צריכה	קריאה קודמת	קריאה נוכחית	סה"כ צריכה בקוט"ש	מחיר לקוט"ש בא"ג	סה"כ לתשלום
			12/04/20	05/03/20	פרטי חשבון עבור תאריכים:	
777	פסגה	62,479.25	62,788.08	308.83	45.44	140.33 ₪
778	גבע	40,094.14	40,215.33	121.19	37.65	45.63 ₪
779	שפל	66,118.40	66,385.70	267.30	31.07	83.05 ₪

בנק דקסיה ק.4 - 3 - 00023362(0x0)

סוג תעריף	סוג צריכה	קריאה קודמת	קריאה נוכחית	סה"כ צריכה בקוט"ש	מחיר לקוט"ש בא"ג	סה"כ לתשלום
			12/04/20	05/03/20	פרטי חשבון עבור תאריכים:	
777	פסגה	128,051.56	128,844.95	793.39	45.44	360.52 ₪
778	גבע	68,657.32	68,765.50	108.18	37.65	40.73 ₪
779	שפל	95,456.39	95,696.60	240.21	31.07	74.63 ₪

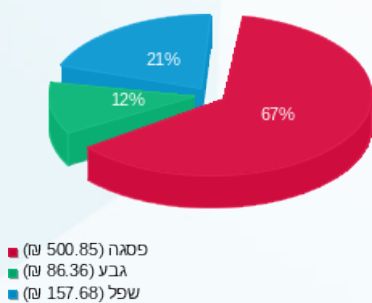
סה"כ לדייר:

פסגה	גבע	שפל	סה"כ	שיא ביקוש
1,102.22	229.37	507.51	1,839.11	15.59
₪ 500.85	₪ 86.36	₪ 157.68	₪ 744.89	

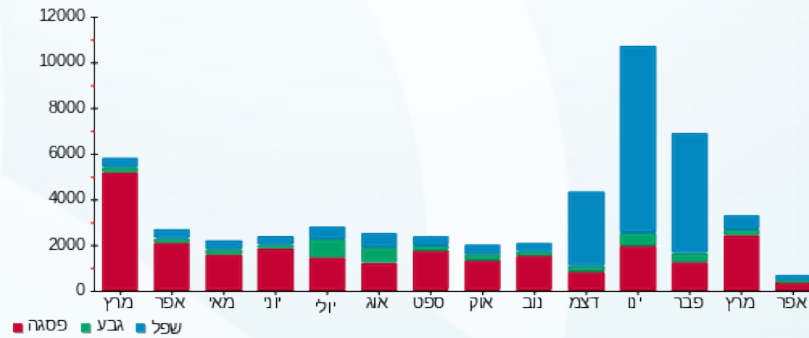
סה"כ צריכה
סה"כ לתשלום

200.95 ₪	תשלום קבוע	
0.00 ₪	תשלום עבור גודל חיבור בKVA (0x0)	
945.84 ₪	סה"כ לתשלום	לא כולל מע"מ

התפלגות חיוב בש"ח לפי תע"ז



הסטוריית צריכה בקוט"ש





30/04/20 תאריך הפקה:
 12/04/20 תאריך קריאה נוכחית:
 05/03/20 תאריך קריאה קודמת:

שם דייר: בנק יהב קומות 2,3
שם אתר: מגדל מבקר המדינה

לקוח/ה נכבד/ה, אנו מתכבדים להגיש את חישוב צריכת החשמל לתקופה 12/04/20 - 05/03/20:

בנק יהב - 4 - 00023356 (0x0)

סוג תעריף	סוג צריכה	קריאה קודמת	קריאה נוכחית	סה"כ צריכה בקוט"ש	מחיר לקוט"ש בא"ג	סה"כ לתשלום
			12/04/20	05/03/20	פרטי חשבון עבור תאריכים:	
777	פסגה	74,822.01	75,274.43	452.42	45.44	205.58 ₪
778	גבע	56,898.19	57,127.51	229.32	37.65	86.34 ₪
779	שפל	85,300.26	85,831.26	530.99	31.07	164.98 ₪

קומה 3 בנק יהב - 2 - 00023362 (0x0)

סוג תעריף	סוג צריכה	קריאה קודמת	קריאה נוכחית	סה"כ צריכה בקוט"ש	מחיר לקוט"ש בא"ג	סה"כ לתשלום
			12/04/20	05/03/20	פרטי חשבון עבור תאריכים:	
777	פסגה	31,051.61	31,183.75	132.13	45.44	60.04 ₪
778	גבע	22,081.16	22,120.97	39.81	37.65	14.99 ₪
779	שפל	30,202.81	30,249.42	46.61	31.07	14.48 ₪

קומה 02 בנק יהב - 3 - 00023367 (0x0)

סוג תעריף	סוג צריכה	קריאה קודמת	קריאה נוכחית	סה"כ צריכה בקוט"ש	מחיר לקוט"ש בא"ג	סה"כ לתשלום
			12/04/20	05/03/20	פרטי חשבון עבור תאריכים:	
777	פסגה	16,953.27	17,011.99	58.72	45.44	26.68 ₪
778	גבע	9,300.72	9,312.38	11.66	37.65	4.39 ₪
779	שפל	6,778.38	6,779.84	1.46	31.07	0.45 ₪

סה"כ לדייר:

פסגה	גבע	שפל	סה"כ	שיא ביקוש
643.27	280.79	579.07	1,503.13	8.06
292.30 ₪	105.72 ₪	179.92 ₪	577.94 ₪	

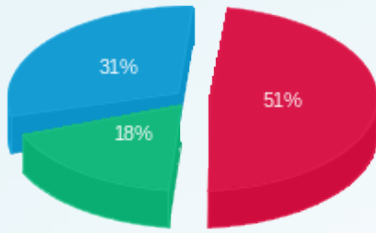
סה"כ צריכה
 סה"כ לתשלום

200.95 ₪	תשלום קבוע	
0.00 ₪	תשלום עבור גודל חיבור בKVA (0x0)	
778.89 ₪	סה"כ לתשלום	לא כולל מע"מ



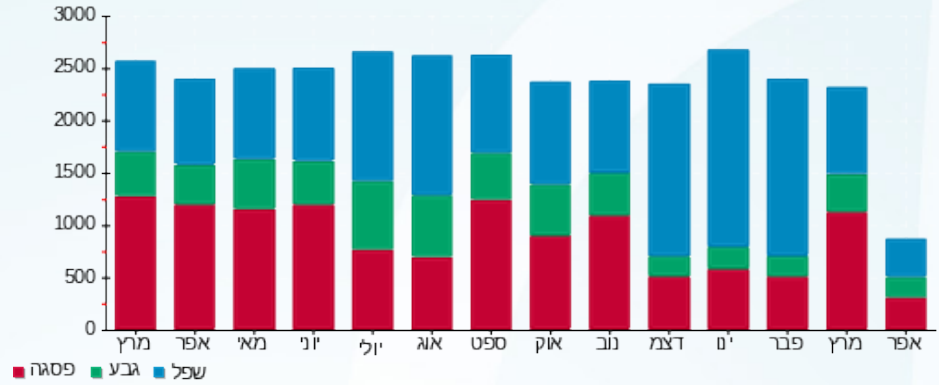


התפלגות חיוב בש"ח לפי תעו"ז



■ פסגה (292.30 ש"ח)
■ גבע (105.72 ש"ח)
■ שפל (179.92 ש"ח)

הסטוריית צריכה בקוט"ש





30/04/20

תאריך הפקדה:

12/04/20

תאריך קריאה נוכחית:

05/03/20

תאריך קריאה קודמת:

שם דייר: בנק לאומי
שם אתר: מגדל מבקר המדינה

לקוח/ה נכבד/ה, אנו מתכבדים להגיש את חישוב צריכת החשמל לתקופה 12/04/20 - 05/03/20:

קומה 4 בנק לאומי - 5 - (0x0)00023356

סוג תעריף	סוג צריכה	קריאה קודמת	קריאה נוכחית	סה"כ צריכה בקוט"ש	מחיר לקוט"ש בא"ג	סה"כ לתשלום
			12/04/20	05/03/20	פרטי חשבון עבור תאריכים:	
777	פסגה	61,860.65	62,166.42	305.77	45.44	138.94 ₪
778	גבע	39,697.17	39,817.16	119.99	37.65	45.18 ₪
779	שפל	65,463.76	65,728.42	264.66	31.07	82.23 ₪

קומה 05 בנק לאומי - 4 - (0x0)00023362

סוג תעריף	סוג צריכה	קריאה קודמת	קריאה נוכחית	סה"כ צריכה בקוט"ש	מחיר לקוט"ש בא"ג	סה"כ לתשלום
			12/04/20	05/03/20	פרטי חשבון עבור תאריכים:	
777	פסגה	98,363.35	99,624.63	1,261.28	45.44	573.13 ₪
778	גבע	43,820.83	43,973.49	152.67	37.65	57.48 ₪
779	שפל	63,491.04	63,919.79	428.75	31.07	133.21 ₪

סה"כ לדירה:

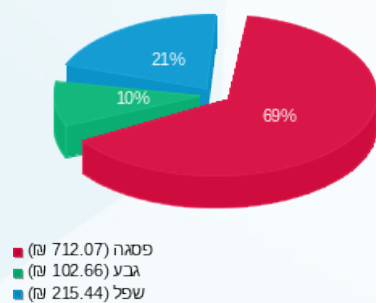
פסגה	גבע	שפל	סה"כ	שיא ביקוש
1,567.05	272.66	693.41	2,533.12	12.97
₪ 712.07	₪ 102.66	₪ 215.44	₪ 1,030.17	

סה"כ צריכה

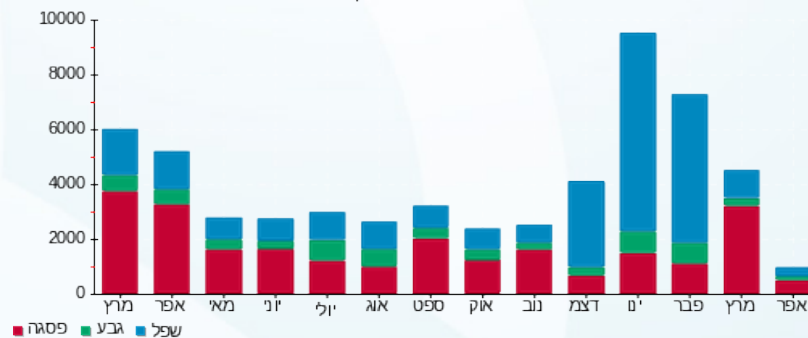
סה"כ לתשלום

200.95 ₪	תשלום קבוע	
0.00 ₪	תשלום עבור גודל חיבור בKVA (0x0)	
1,231.12 ₪	סה"כ לתשלום	לא כולל מע"מ

התפלגות חיוב בש"ח לפי תע"ז



הסטוריית צריכה בקוט"ש





30/04/20 תאריך הפקה:
 12/04/20 תאריך קריאה נוכחית:
 05/03/20 תאריך קריאה קודמת:

שם דייר: הוט
 שם אתר: מגדל מבקר המדינה

לקוח/ה נכבד/ה, אנו מתכבדים להגיש את חישוב צריכת החשמל לתקופה 12/04/20 - 05/03/20:

הוט - 4 - 00023353 (0x0)

סה"כ לתשלום	מחיר לקוט"ש בא"ג	סה"כ צריכה בקוט"ש	קריאה נוכחית	קריאה קודמת	סוג צריכה	סוג תעריף
			12/04/20	05/03/20	פרטי חשבון עבור תאריכים:	
₪ 4.67	45.44	10.27	502.87	492.60	פסגה	777
₪ 1.90	37.65	5.04	262.91	257.87	גבע	778
₪ 3.65	31.07	11.74	851.57	839.83	שפל	779

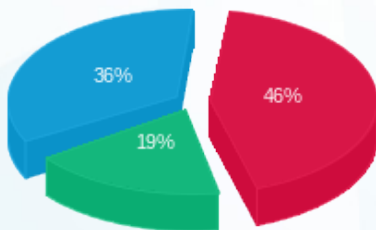
סה"כ לדייר:

שיא ביקוש	סה"כ	שפל	גבע	פסגה
0.03	27.05	11.74	5.04	10.27
	₪ 10.21	₪ 3.65	₪ 1.90	₪ 4.67

סה"כ צריכה
 סה"כ לתשלום

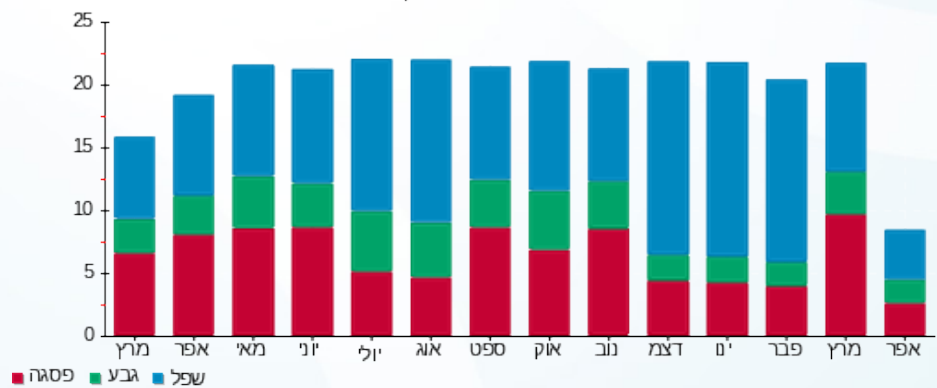
₪ 200.95	תשלום קבוע	
₪ 0.00	תשלום עבור גודל חיבור בKVA (0x0)	
₪ 211.16	סה"כ לתשלום	לא כולל מע"מ

התפלגות חיוב בש"ח לפי תע"ז



פסגה (₪ 4.67) ■
 גבע (₪ 1.90) ■
 שפל (₪ 3.65) ■

הסטוריית צריכה בקוט"ש



פסגה ■ גבע ■ שפל





30/04/20 תאריך הפקה:
 12/04/20 תאריך קריאה נוכחית:
 05/03/20 תאריך קריאה קודמת:

שם דייר: החברה למשק וכלכלה
שם אתר: מגדל מבקר המדינה

לקוח/ה נכבד/ה, אנו מתכבדים להגיש את חישוב צריכת החשמל לתקופה 05/03/20 - 12/04/20:

קומה 6 משק וכלכלה - 5 - 00023362(0x0)

סוג תעריף	סוג צריכה	קריאה קודמת	קריאה נוכחית	סה"כ צריכה בקוט"ש	מחיר לקוט"ש בא"ג	סה"כ לתשלום
פרטי חשבון עבור תאריכים:			12/04/20	05/03/20		
777	פסגה	118,220.67	118,665.27	444.61	45.44	202.03 ₪
778	גבע	86,266.31	86,303.12	36.81	37.65	13.86 ₪
779	שפל	106,471.68	106,549.79	78.12	31.07	24.27 ₪

קומה 7 משק וכלכלה - 6 - 00023362(0x0)

סוג תעריף	סוג צריכה	קריאה קודמת	קריאה נוכחית	סה"כ צריכה בקוט"ש	מחיר לקוט"ש בא"ג	סה"כ לתשלום
פרטי חשבון עבור תאריכים:			12/04/20	05/03/20		
777	פסגה	120,811.42	120,991.17	179.76	45.44	81.68 ₪
778	גבע	78,860.90	78,892.02	31.12	37.65	11.72 ₪
779	שפל	86,166.77	86,224.98	58.21	31.07	18.09 ₪

קומה 8 משק וכלכלה - 3 - 00023822(0x0)

סוג תעריף	סוג צריכה	קריאה קודמת	קריאה נוכחית	סה"כ צריכה בקוט"ש	מחיר לקוט"ש בא"ג	סה"כ לתשלום
פרטי חשבון עבור תאריכים:			12/04/20	05/03/20		
777	פסגה	92,461.60	93,434.29	972.69	45.44	441.99 ₪
778	גבע	59,747.75	59,883.99	136.24	37.65	51.29 ₪
779	שפל	72,361.44	72,540.31	178.87	31.07	55.58 ₪

קומה 9 משק וכלכלה - 4 - 00023822(0x0)

סוג תעריף	סוג צריכה	קריאה קודמת	קריאה נוכחית	סה"כ צריכה בקוט"ש	מחיר לקוט"ש בא"ג	סה"כ לתשלום
פרטי חשבון עבור תאריכים:			12/04/20	05/03/20		
777	פסגה	80,577.10	81,191.47	614.38	45.44	279.17 ₪
778	גבע	53,333.80	53,492.46	158.66	37.65	59.74 ₪
779	שפל	64,436.36	64,834.58	398.22	31.07	123.73 ₪



קומה 12 משק וכלכלה - 7 - 00023822 (0x0)

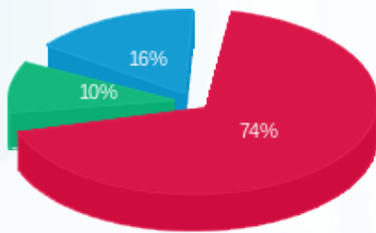
סה"כ לתשלום	מחיר לקוט"ש בא"ג	סה"כ צריכה בקוט"ש	קריאה נוכחית	קריאה קודמת	סוג צריכה	סוג תעריף
			12/04/20	05/03/20	פרטי חשבון עבור תאריכים:	
50.17 ₪	45.44	110.41	13,386.05	13,275.63	פסגה	777
6.60 ₪	37.65	17.53	5,356.20	5,338.67	גבע	778
11.10 ₪	31.07	35.73	11,075.87	11,040.13	שפל	779

סה"כ לדייר:

שיא ביקוש	סה"כ	שפל	גבע	פסגה	סה"כ צריכה
24.44	3,451.36	749.16	380.37	2,321.84	סה"כ לתשלום
	1,431.02 ₪	232.76 ₪	143.21 ₪	1,055.04 ₪	

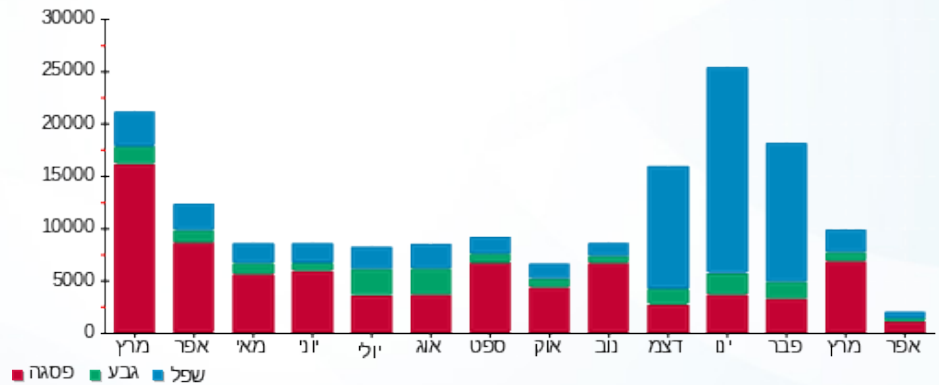
200.95 ₪	תשלום קבוע	
0.00 ₪	תשלום עבור גודל חיבור בKVA (0x0)	
1,631.97 ₪	סה"כ לתשלום	לא כולל מע"מ

התפלגות חיוב בש"ח לפי תעו"ז



■ פסגה (1,055.04 ₪)
■ גבע (143.21 ₪)
■ שפל (232.76 ₪)

הסטוריית צריכה בקוט"ש





30/04/20 תאריך הפקה:
 12/04/20 תאריך קריאה נוכחית:
 05/03/20 תאריך קריאה קודמת:

שם דייר: החברה למשק וכלכלה נכסים
שם אתר: מגדל מבקר המדינה

לקוח/ה נכבד/ה, אנו מתכבדים להגיש את חישוב צריכת החשמל לתקופה 12/04/20 - 05/03/20:

החברה למשק וכלכלה נכסים ק.4 - 5 - 00023356(0x0)

סוג תעריף	סוג צריכה	קריאה קודמת	קריאה נוכחית	סה"כ צריכה בקוט"ש	מחיר לקוט"ש בא"ג	סה"כ לתשלום
פרטי חשבון עבור תאריכים:						
777	פסגה	05/03/20	12/04/20	2.13	45.44	97.00 ₪
778	גבע	276.68	277.51	0.84	37.65	31.00 ₪
779	שפל	456.26	458.11	1.84	31.07	57.00 ₪

החברה למשק וכלכלה נכסים - 6 - 00023356(0x0)

סוג תעריף	סוג צריכה	קריאה קודמת	קריאה נוכחית	סה"כ צריכה בקוט"ש	מחיר לקוט"ש בא"ג	סה"כ לתשלום
פרטי חשבון עבור תאריכים:						
777	פסגה	05/03/20	12/04/20	12.12	45.44	551.00 ₪
778	גבע	891.25	896.30	5.05	37.65	190.00 ₪
779	שפל	1,157.99	1,168.24	10.25	31.07	318.00 ₪

החברה למשק וכלכלה נכסים ק.6 - 5 - 00023362(0x0)

סוג תעריף	סוג צריכה	קריאה קודמת	קריאה נוכחית	סה"כ צריכה בקוט"ש	מחיר לקוט"ש בא"ג	סה"כ לתשלום
פרטי חשבון עבור תאריכים:						
777	פסגה	05/03/20	12/04/20	3.62	45.44	165.00 ₪
778	גבע	702.99	703.29	0.30	37.65	11.00 ₪
779	שפל	867.64	868.28	0.64	31.07	20.00 ₪

החברה למשק וכלכלה נכסים ק.7 - 6 - 00023362(0x0)

סוג תעריף	סוג צריכה	קריאה קודמת	קריאה נוכחית	סה"כ צריכה בקוט"ש	מחיר לקוט"ש בא"ג	סה"כ לתשלום
פרטי חשבון עבור תאריכים:						
777	פסגה	05/03/20	12/04/20	1.46	45.44	67.00 ₪
778	גבע	642.64	642.89	0.25	37.65	10.00 ₪
779	שפל	702.17	702.65	0.47	31.07	15.00 ₪





החברה למשק וכלכלה נכסים ק. 8 - 3 - 00023822 (0x0)

סוג תעריף	סוג צריכה	קריאה קודמת	קריאה נוכחית	סה"כ צריכה בקוט"ש	מחיר לקוט"ש בא"ג	סה"כ לתשלום
פרטי חשבון עבור תאריכים:			12/04/20	05/03/20		
777	פסגה	753.47	761.40	7.93	45.44	3.60 ₪
778	גבע	486.89	488.00	1.11	37.65	0.42 ₪
779	שפל	589.67	591.13	1.46	31.07	0.45 ₪

החברה למשק וכלכלה נכסים ק. 9 - 4 - 00023822 (0x0)

סוג תעריף	סוג צריכה	קריאה קודמת	קריאה נוכחית	סה"כ צריכה בקוט"ש	מחיר לקוט"ש בא"ג	סה"כ לתשלום
פרטי חשבון עבור תאריכים:			12/04/20	05/03/20		
777	פסגה	651.13	656.09	4.96	45.44	2.26 ₪
778	גבע	430.98	432.26	1.28	37.65	0.48 ₪
779	שפל	520.70	523.92	3.22	31.07	1.00 ₪

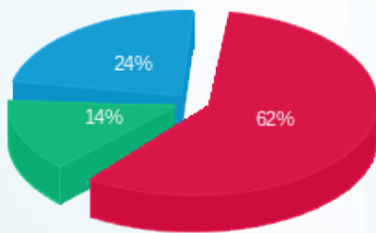
סה"כ לדירה:

פסגה	גבע	שפל	סה"כ	שיא ביקוש
32.23	8.83	17.88	58.94	24.44
₪ 14.64	₪ 3.32	₪ 5.56	₪ 23.52	

סה"כ צריכה
סה"כ לתשלום

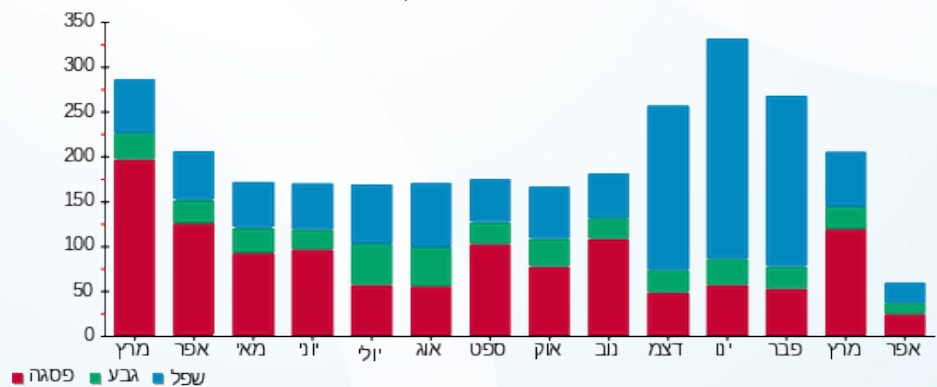
₪ 36.10	תשלום קבוע	
₪ 0.00	תשלום עבור גודל חיבור בKVA (0x0)	
₪ 59.62	סה"כ לתשלום	לא כולל מע"מ

התפלגות חיוב בש"ח לפי תעו"ז



פסגה (₪ 14.64) 14%
גבע (₪ 3.32) 14%
שפל (₪ 5.56) 24%

הסטוריית צריכה בקוט"ש





30/04/20 תאריך הפקה:
 12/04/20 תאריך קריאה נוכחית:
 05/03/20 תאריך קריאה קודמת:

שם דייר: החברה למשק ולכלכלה סוכנות לביטוח
שם אתר: מגדל מבקר המדינה

לקוח/ה נכבד/ה, אנו מתכבדים להגיש את חישוב צריכת החשמל לתקופה 12/04/20 - 05/03/20:

החברה למשק ולכלכלה סוכנות לביטוח ק.4 - 5 - 00023356(0x0)

סוג תעריף	סוג צריכה	קריאה קודמת	קריאה נוכחית	סה"כ צריכה בקוט"ש	מחיר לקוט"ש בא"ג	סה"כ לתשלום
פרטי חשבון עבור תאריכים:						
777	פסגה	05/03/20	12/04/20	19.74	45.44	8.97 ₪
778	גבע	2,562.27	2,570.02	7.74	37.65	2.92 ₪
779	שפל	4,225.39	4,242.47	17.08	31.07	5.31 ₪

החברה למשק ולכלכלה סוכנות לביטוח ק.6 - 6 - 00023356(0x0)

סוג תעריף	סוג צריכה	קריאה קודמת	קריאה נוכחית	סה"כ צריכה בקוט"ש	מחיר לקוט"ש בא"ג	סה"כ לתשלום
פרטי חשבון עבור תאריכים:						
777	פסגה	05/03/20	12/04/20	110.79	45.44	50.34 ₪
778	גבע	8,149.35	8,195.51	46.16	37.65	17.38 ₪
779	שפל	10,588.33	10,682.06	93.73	31.07	29.12 ₪

החברה למשק ולכלכלה סוכנות לביטוח ק.6 - 5 - 00023362(0x0)

סוג תעריף	סוג צריכה	קריאה קודמת	קריאה נוכחית	סה"כ צריכה בקוט"ש	מחיר לקוט"ש בא"ג	סה"כ לתשלום
פרטי חשבון עבור תאריכים:						
777	פסגה	05/03/20	12/04/20	33.13	45.44	15.05 ₪
778	גבע	6,427.29	6,430.03	2.74	37.65	1.03 ₪
779	שפל	7,932.70	7,938.52	5.82	31.07	1.81 ₪

החברה למשק ולכלכלה סוכנות לביטוח ק.7 - 6 - 00023362(0x0)

סוג תעריף	סוג צריכה	קריאה קודמת	קריאה נוכחית	סה"כ צריכה בקוט"ש	מחיר לקוט"ש בא"ג	סה"כ לתשלום
פרטי חשבון עבור תאריכים:						
777	פסגה	05/03/20	12/04/20	13.39	45.44	6.09 ₪
778	גבע	5,875.55	5,877.87	2.32	37.65	0.87 ₪
779	שפל	6,419.88	6,424.21	4.34	31.07	1.35 ₪





החברה למשק וכלכלה סוכנות לביטוח - 3 - 00023822(0x0)

סוג תעריף	סוג צריכה	קריאה קודמת	קריאה נוכחית	סה"כ צריכה בקוט"ש	מחיר לקוט"ש בא"ג	סה"כ לתשלום
		05/03/20	12/04/20			
פרטי חשבון עבור תאריכים:						
777	פסגה	6,888.87	6,961.34	72.47	45.44	32.93 ₪
778	גבע	4,451.52	4,461.67	10.15	37.65	3.82 ₪
779	שפל	5,391.31	5,404.63	13.33	31.07	4.14 ₪

החברה למשק וכלכלה סוכנות לביטוח ק.9 - 4 - 00023822(0x0)

סוג תעריף	סוג צריכה	קריאה קודמת	קריאה נוכחית	סה"כ צריכה בקוט"ש	מחיר לקוט"ש בא"ג	סה"כ לתשלום
		05/03/20	12/04/20			
פרטי חשבון עבור תאריכים:						
777	פסגה	5,999.68	6,045.43	45.75	45.44	20.79 ₪
778	גבע	3,971.18	3,982.99	11.81	37.65	4.45 ₪
779	שפל	4,797.86	4,827.51	29.65	31.07	9.21 ₪

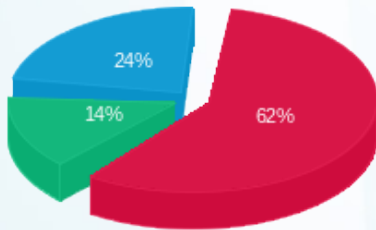
סה"כ לדירה:

פסגה	גבע	שפל	סה"כ	שיא ביקוש
295.26	80.93	163.95	540.14	24.44
134.17 ₪	30.47 ₪	50.94 ₪	215.58 ₪	

סה"כ צריכה
סה"כ לתשלום

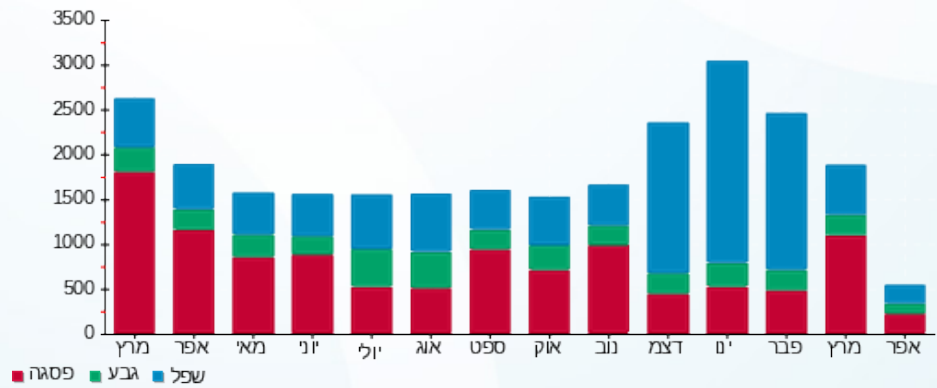
36.10 ₪	תשלום קבוע	
0.00 ₪	תשלום עבור גודל חיבור בKVA (0x0)	
251.68 ₪	סה"כ לתשלום	לא כולל מע"מ

התפלגות חיוב בש"ח לפי תעו"ז



פסגה (134.17 ₪) ■
גבע (30.47 ₪) ■
שפל (50.94 ₪) ■

הסטוריית צריכה בקוט"ש





30/04/20 תאריך הפקה:
 12/04/20 תאריך קריאה נוכחית:
 05/03/20 תאריך קריאה קודמת:

שם דייר: החברה למשק וכלכלה פיתוח משאבי אנוש
שם אתר: מגדל מבקר המדינה

לקוח/ה נכבד/ה, אנו מתכבדים להגיש את חישוב צריכת החשמל לתקופה 05/03/20 - 12/04/20:

החברה למשק וכלכלה פיתוח משאבי אנוש קומה 4 - 5 - (0x0)00023356

סוג תעריף	סוג צריכה	קריאה קודמת	קריאה נוכחית	סה"כ צריכה בקוט"ש	מחיר לקוט"ש בא"ג	סה"כ לתשלום
			12/04/20	05/03/20	פרטי חשבון עבור תאריכים:	
777	פסגה	4,367.74	4,389.33	21.59	45.44	9.81 ₪
778	גבע	2,802.86	2,811.33	8.47	37.65	3.19 ₪
779	שפל	4,622.14	4,640.82	18.69	31.07	5.81 ₪

החברה למשק וכלכלה פיתוח משאבי אנוש קומות ביניים 7,8,9 - 6 - (0x0)00023356

סוג תעריף	סוג צריכה	קריאה קודמת	קריאה נוכחית	סה"כ צריכה בקוט"ש	מחיר לקוט"ש בא"ג	סה"כ לתשלום
			12/04/20	05/03/20	פרטי חשבון עבור תאריכים:	
777	פסגה	12,992.67	13,113.84	121.17	45.44	55.06 ₪
778	גבע	8,912.50	8,962.98	50.49	37.65	19.01 ₪
779	שפל	11,579.88	11,682.38	102.50	31.07	31.85 ₪

החברה למשק וכלכלה פיתוח משאבי אנוש קומות ביניים 7 - 10,11,12 - (0x0)00023356

סוג תעריף	סוג צריכה	קריאה קודמת	קריאה נוכחית	סה"כ צריכה בקוט"ש	מחיר לקוט"ש בא"ג	סה"כ לתשלום
			12/04/20	05/03/20	פרטי חשבון עבור תאריכים:	
777	פסגה	55,480.36	55,907.19	426.83	45.44	193.95 ₪
778	גבע	36,226.34	36,366.19	139.85	37.65	52.65 ₪
779	שפל	54,422.53	54,695.98	273.46	31.07	84.96 ₪

החברה למשק וכלכלה פיתוח משאבי אנוש קומה 6 - 5 - (0x0)00023362

סוג תעריף	סוג צריכה	קריאה קודמת	קריאה נוכחית	סה"כ צריכה בקוט"ש	מחיר לקוט"ש בא"ג	סה"כ לתשלום
			12/04/20	05/03/20	פרטי חשבון עבור תאריכים:	
777	פסגה	9,633.81	9,670.05	36.23	45.44	16.46 ₪
778	גבע	7,029.85	7,032.85	3.00	37.65	1.13 ₪
779	שפל	8,676.39	8,682.75	6.37	31.07	1.98 ₪





החברה למשק וכלכלה פיתוח משאבי אנוש קומה 7 - 6 - 00023362(0x0)

סוג תעריף	סוג צריכה	קריאה קודמת	קריאה נוכחית	סה"כ צריכה בקוט"ש	מחיר לקוט"ש בא"ג	סה"כ לתשלום
פרטי חשבון עבור תאריכים:						
777	פסגה	05/03/20	12/04/20	14.65	45.44	6.66 ₪
778	גבע	6,426.38	6,428.92	2.54	37.65	0.95 ₪
779	שפל	7,021.74	7,026.48	4.74	31.07	1.47 ₪

החברה למשק וכלכלה פיתוח משאבי אנוש קומה 8 - 3 - 00023822(0x0)

סוג תעריף	סוג צריכה	קריאה קודמת	קריאה נוכחית	סה"כ צריכה בקוט"ש	מחיר לקוט"ש בא"ג	סה"כ לתשלום
פרטי חשבון עבור תאריכים:						
777	פסגה	05/03/20	12/04/20	79.26	45.44	36.02 ₪
778	גבע	4,868.85	4,879.95	11.10	37.65	4.18 ₪
779	שפל	5,896.74	5,911.32	14.58	31.07	4.53 ₪

החברה למשק וכלכלה פיתוח משאבי אנוש קומה 9 - 4 - 00023822(0x0)

סוג תעריף	סוג צריכה	קריאה קודמת	קריאה נוכחית	סה"כ צריכה בקוט"ש	מחיר לקוט"ש בא"ג	סה"כ לתשלום
פרטי חשבון עבור תאריכים:						
777	פסגה	05/03/20	12/04/20	50.09	45.44	22.76 ₪
778	גבע	4,348.28	4,361.22	12.94	37.65	4.87 ₪
779	שפל	5,253.47	5,285.94	32.47	31.07	10.09 ₪

החברה למשק וכלכלה פיתוח משאבי אנוש קומה 12 - 7 - 00023822(0x0)

סוג תעריף	סוג צריכה	קריאה קודמת	קריאה נוכחית	סה"כ צריכה בקוט"ש	מחיר לקוט"ש בא"ג	סה"כ לתשלום
פרטי חשבון עבור תאריכים:						
777	פסגה	05/03/20	12/04/20	503.00	45.44	228.56 ₪
778	גבע	24,320.59	24,400.46	79.88	37.65	30.07 ₪
779	שפל	50,293.94	50,456.73	162.78	31.07	50.58 ₪

סה"כ לדיר:

פסגה	גבע	שפל	סה"כ	שיא ביקוש
1,252.82	308.26	615.59	2,176.67	24.44
₪ 569.28	₪ 116.06	₪ 191.26	₪ 876.61	

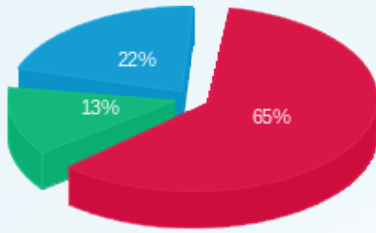
סה"כ צריכה
סה"כ לתשלום

200.95 ₪	תשלום קבוע	
0.00 ₪	תשלום עבור גודל חיבור בKVA (0x0)	
1,077.56 ₪	סה"כ לתשלום	לא כולל מע"מ



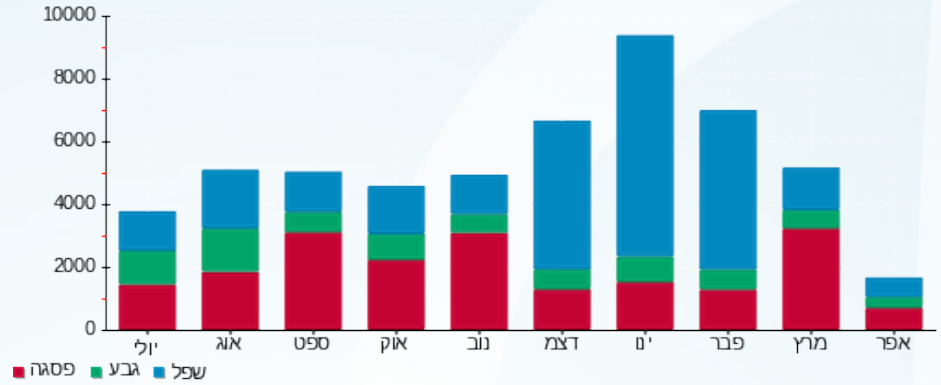


התפלגות חיוב בש"ח לפי תעו"ז



■ פסגה (ש"ח 569.28)
■ גבע (ש"ח 116.06)
■ שפל (ש"ח 191.26)

הסטוריית צריכה בקוט"ש





30/04/20 תאריך הפקה:
 12/04/20 תאריך קריאה נוכחית:
 05/03/20 תאריך קריאה קודמת:

שם דייר: חניון
 שם אתר: מגדל מבקר המדינה

לקוח/ה נכבד/ה, אנו מתכבדים להגיש את חישוב צריכת החשמל לתקופה 05/03/20 - 12/04/20:

הוט - 4 - 00023353

סוג תעריף	סוג צריכה	קריאה קודמת	קריאה נוכחית	סה"כ צריכה בקוט"ש	מחיר לקוט"ש בא"ג	סה"כ לתשלום
פרטי חשבון עבור תאריכים:						
777	פסגה	05/03/20	12/04/20	-10.27	45.44	₪ -4.67
778	גבע	257.87	262.91	-5.04	37.65	₪ -1.90
779	שפל	839.83	851.57	-11.74	31.07	₪ -3.65

חניון - לוח חשמל מרתפים ראשי 8 - E1P - 00023356

סוג תעריף	סוג צריכה	קריאה קודמת	קריאה נוכחית	סה"כ צריכה בקוט"ש	מחיר לקוט"ש בא"ג	סה"כ לתשלום
פרטי חשבון עבור תאריכים:						
777	פסגה	05/03/20	12/04/20	3,732.39	45.44	₪ 1,696.00
778	גבע	498,163.44	499,737.98	1,574.54	37.65	₪ 592.81
779	שפל	501,655.18	504,661.06	3,005.88	31.07	₪ 933.93

חניון - לוח חשמל מרתפים ראשי 1 - E1P - 00023367

סוג תעריף	סוג צריכה	קריאה קודמת	קריאה נוכחית	סה"כ צריכה בקוט"ש	מחיר לקוט"ש בא"ג	סה"כ לתשלום
פרטי חשבון עבור תאריכים:						
777	פסגה	05/03/20	12/04/20	2,272.20	45.44	₪ 1,032.49
778	גבע	356,008.16	357,025.12	1,016.96	37.65	₪ 382.88
779	שפל	504,793.79	507,000.16	2,206.37	31.07	₪ 685.52

חניון - לוח חשמל מפוחי אוויר ועשן חניונים ק 1 - 4 - 16045583

סוג תעריף	סוג צריכה	קריאה קודמת	קריאה נוכחית	סה"כ צריכה בקוט"ש	מחיר לקוט"ש בא"ג	סה"כ לתשלום
פרטי חשבון עבור תאריכים:						
777	פסגה	05/03/20	12/04/20	0.40	45.44	₪ 0.18
778	גבע	605.60	609.80	4.20	37.65	₪ 1.58
779	שפל	1,967.80	1,976.60	8.80	31.07	₪ 2.73



חניון - לוח מעליות חניון 8,9 - 2 - 16045584

סוג תעריף	סוג צריכה	קריאה קודמת	קריאה נוכחית	סה"כ צריכה בקוט"ש	מחיר לקוט"ש בא"ג	סה"כ לתשלום
		05/03/20	12/04/20			
777	פסגה	5,914.70	6,145.20	230.50	45.44	104.74 ₪
778	גבע	2,286.50	2,383.40	96.90	37.65	36.48 ₪
779	שפל	9,943.30	10,115.40	172.10	31.07	53.47 ₪

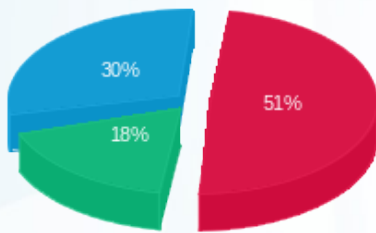
סה"כ לדירה:

פסגה	גבע	שפל	סה"כ	שיא ביקוש
6,225.23	2,687.56	5,381.42	14,294.20	65.89
₪ 2,828.74	₪ 1,011.87	₪ 1,672.01	₪ 5,512.61	

סה"כ צריכה
סה"כ לתשלום

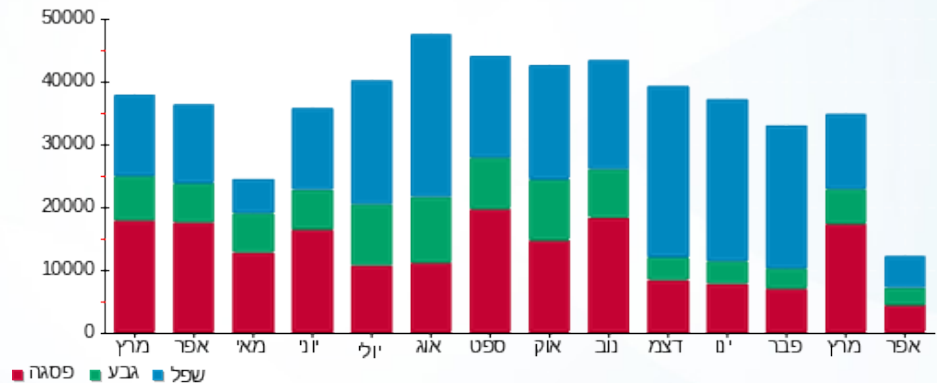
200.95 ₪	תשלום קבוע	
5,713.56 ₪	סה"כ לתשלום	לא כולל מע"מ

התפלגות חיוב בש"ח לפי תעו"ז



פסגה (2,828.74 ₪) 51%
גבע (1,011.87 ₪) 18%
שפל (1,672.01 ₪) 30%

הסטוריית צריכה בקוט"ש





30/04/20 תאריך הפקה:
 12/04/20 תאריך קריאה נוכחית:
 05/03/20 תאריך קריאה קודמת:

שם דייר: מבקר המדינה
שם אתר: מגדל מבקר המדינה

לקוח/ה נכבד/ה, אנו מתכבדים להגיש את חישוב צריכת החשמל לתקופה 12/04/20 - 05/03/20:
מבקר המדינה - 1 - (0x0)00023353

סוג תעריף	סוג צריכה	קריאה קודמת	קריאה נוכחית	סה"כ צריכה בקוט"ש	מחיר לקוט"ש בא"ג	סה"כ לתשלום
פרטי חשבון עבור תאריכים:			12/04/20	05/03/20		
777	פסגה	15,774.52	15,922.32	147.79	45.44	67.16 ₪
778	גבע	11,384.85	11,458.04	73.19	37.65	27.56 ₪
779	שפל	23,240.22	23,411.34	171.12	31.07	53.17 ₪

מבקר המדינה - 5 - (0x0)00023367

סוג תעריף	סוג צריכה	קריאה קודמת	קריאה נוכחית	סה"כ צריכה בקוט"ש	מחיר לקוט"ש בא"ג	סה"כ לתשלום
פרטי חשבון עבור תאריכים:			12/04/20	05/03/20		
777	פסגה	657.92	660.28	2.36	45.44	1.07 ₪
778	גבע	530.82	531.97	1.14	37.65	0.43 ₪
779	שפל	898.98	901.66	2.68	31.07	0.83 ₪

מבקר המדינה - 1 - (0x0)16045584

סוג תעריף	סוג צריכה	קריאה קודמת	קריאה נוכחית	סה"כ צריכה בקוט"ש	מחיר לקוט"ש בא"ג	סה"כ לתשלום
פרטי חשבון עבור תאריכים:			12/04/20	05/03/20		
777	פסגה	28,692.80	29,413.20	720.40	45.44	327.35 ₪
778	גבע	7,968.20	8,198.40	230.20	37.65	86.67 ₪
779	שפל	32,867.80	33,237.80	370.00	31.07	114.96 ₪

מבקר המדינה - 4 - (0x0)16045584

סוג תעריף	סוג צריכה	קריאה קודמת	קריאה נוכחית	סה"כ צריכה בקוט"ש	מחיר לקוט"ש בא"ג	סה"כ לתשלום
פרטי חשבון עבור תאריכים:			12/04/20	05/03/20		
777	פסגה	6,901.65	7,244.10	342.45	45.44	155.61 ₪
778	גבע	3,395.80	3,592.40	196.60	37.65	74.02 ₪
779	שפל	18,156.35	18,636.20	479.85	31.07	149.09 ₪

תוספת קוט"ש

סוג תעריף	סוג צריכה	קריאה קודמת	קריאה נוכחית	סה"כ צריכה בקוט"ש	מחיר לקוט"ש בא"ג	סה"כ לתשלום





תוספת קוט"ש

סוג תעריף	סוג צריכה	קריאה קודמת	קריאה נוכחית	סה"כ צריכה בקוט"ש	מחיר לקוט"ש בא"ג	סה"כ לתשלום
פרטי חשבון עבור תאריכים:		05/03/20	12/04/20			
517				720.00	46.90	337.68 ₪

תוספת קוט"ש

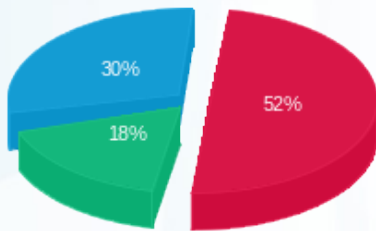
סה"כ לדייר:

פסגה	גבע	שפל	סה"כ	שיא ביקוש
1,213.00	501.13	1,023.66	2,737.79	13.63
₪ 551.19	₪ 188.68	₪ 318.05	₪ 1,057.91	

סה"כ צריכה
סה"כ לתשלום

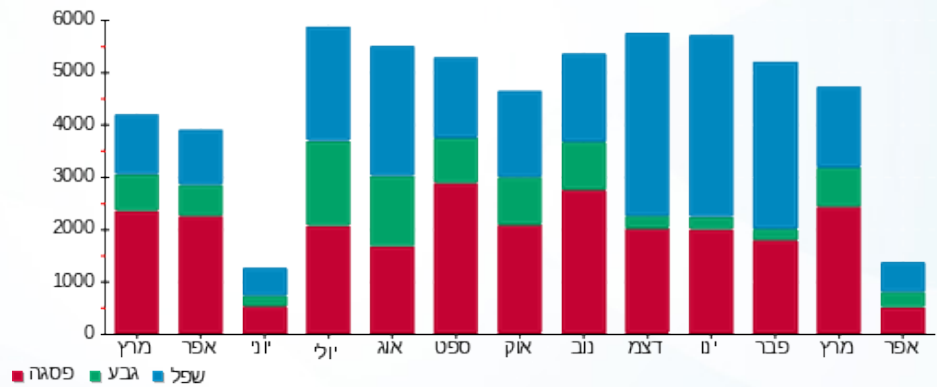
₪ 36.10	תשלום קבוע	
₪ 0.00	תשלום עבור גודל חיבור בKVA (0x0)	
₪ 1,431.69	סה"כ לתשלום	לא כולל מע"מ

התפלגות חיוב בש"ח לפי תע"ז



פסגה (₪ 551.19) 52%
גבע (₪ 188.68) 18%
שפל (₪ 318.05) 30%

הסטוריית צריכה בקוט"ש





30/04/20 תאריך הפקה:
 12/04/20 תאריך קריאה נכחית:
 05/03/20 תאריך קריאה קודמת:

שם דייר: מרכז השלטון המקומי קומות 9,10
שם אתר: מגדל מבקר המדינה

לקוח/ה נכבד/ה, אנו מתכבדים להגיש את חישוב צריכת החשמל לתקופה 12/04/20 - 05/03/20:
מרכז השלטון המקומי - 6 - 00023356(0x0)

סוג תעריף	סוג צריכה	קריאה קודמת	קריאה נכחית	סה"כ צריכה בקוט"ש	מחיר לקוט"ש בא"ג	סה"כ לתשלום
פרטי חשבון עבור תאריכים:			12/04/20	05/03/20		
777	פסגה	12,813.87	12,933.37	119.50	45.44	54.30 ₪
778	גבע	8,789.85	8,839.64	49.79	37.65	18.75 ₪
779	שפל	11,420.52	11,521.61	101.09	31.07	31.41 ₪

מרכז השלטון המקומי - 7 - 00023356(0x0)

סוג תעריף	סוג צריכה	קריאה קודמת	קריאה נכחית	סה"כ צריכה בקוט"ש	מחיר לקוט"ש בא"ג	סה"כ לתשלום
פרטי חשבון עבור תאריכים:			12/04/20	05/03/20		
777	פסגה	67,624.30	68,144.57	520.26	45.44	236.41 ₪
778	גבע	44,155.83	44,326.29	170.46	37.65	64.18 ₪
779	שפל	66,334.93	66,668.24	333.31	31.07	103.56 ₪

מרכז השלטון המקומי - 4 - 00023822(0x0)

סוג תעריף	סוג צריכה	קריאה קודמת	קריאה נכחית	סה"כ צריכה בקוט"ש	מחיר לקוט"ש בא"ג	סה"כ לתשלום
פרטי חשבון עבור תאריכים:			12/04/20	05/03/20		
777	פסגה	22,463.92	22,635.20	171.28	45.44	77.83 ₪
778	גבע	14,868.82	14,913.05	44.23	37.65	16.65 ₪
779	שפל	17,964.08	18,075.10	111.02	31.07	34.49 ₪

מרכז השלטון המקומי - 5 - 00023822(0x0)

סוג תעריף	סוג צריכה	קריאה קודמת	קריאה נכחית	סה"כ צריכה בקוט"ש	מחיר לקוט"ש בא"ג	סה"כ לתשלום
פרטי חשבון עבור תאריכים:			12/04/20	05/03/20		
777	פסגה	136,966.99	137,838.88	871.89	45.44	396.19 ₪
778	גבע	90,276.47	90,407.18	130.71	37.65	49.21 ₪
779	שפל	98,404.07	98,569.71	165.64	31.07	51.46 ₪

תוספת קוטייש

סוג תעריף	סוג צריכה	קריאה קודמת	קריאה נכחית	סה"כ צריכה בקוט"ש	מחיר לקוט"ש בא"ג	סה"כ לתשלום





תוספת קוויט"ש

סוג תעריף	סוג צריכה	קריאה קודמת	קריאה נוכחית	סה"כ צריכה בקוויט"ש	מחיר לקוויט"ש בא"ג	סה"כ לתשלום
		05/03/20	12/04/20			
פרטי חשבון עבור תאריכים:						
517				-239.00	46.90	112.09 ₪

תוספת קוויט"ש

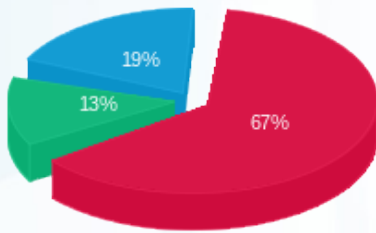
סה"כ לדיור:

פסגה	גבע	שפל	סה"כ	שיא ביקוש
1,682.93	395.20	711.07	2,789.19	14.35
112.09 ₪	148.79 ₪	220.93 ₪	1,134.44 ₪	

סה"כ צריכה
סה"כ לתשלום

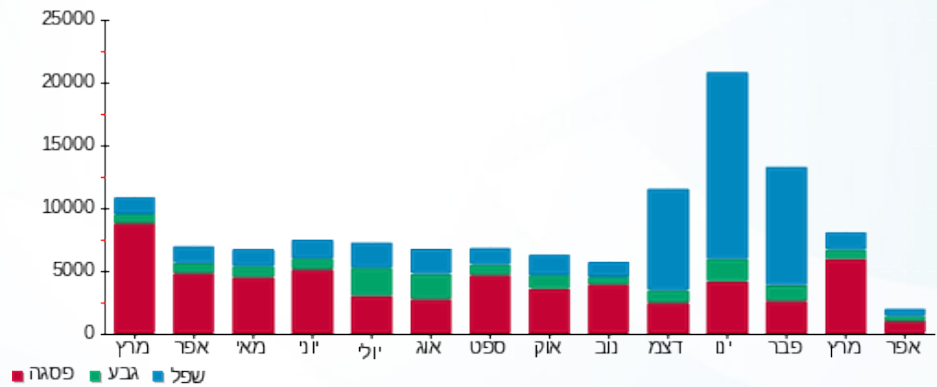
200.95 ₪	תשלום קבוע	
0.00 ₪	תשלום עבור גודל חיבור בKVA (0x0)	
1,223.30 ₪	סה"כ לתשלום	לא כולל מע"מ

התפלגות חיוב בש"ח לפי תע"ז



פסגה (764.72 ₪) 67%
גבע (148.79 ₪) 13%
שפל (220.93 ₪) 19%

הסטוריית צריכה בקוויט"ש





30/04/20

תאריך הפקה:

שם דייר: פנתרה פרו בע"מ
שם אתר: מגדל מבקר המדינה

12/04/20

תאריך קריאה נוכחית:

05/03/20

תאריך קריאה קודמת:

לקוח/ה נכבד/ה, אנו מתכבדים להגיש את חישוב צריכת החשמל לתקופה 12/04/20 - 05/03/20:

פנתרה פרו בע"מ - 4 - 00023356 (0x0)

סוג תעריף	סוג צריכה	קריאה קודמת	קריאה נוכחית	סה"כ צריכה בקוט"ש	מחיר לקוט"ש בא"ג	סה"כ לתשלום
			12/04/20	05/03/20	פרטי חשבון עבור תאריכים:	
777	פסגה	42,545.85	42,803.11	257.26	45.44	116.90 ₪
778	גבע	32,353.87	32,484.27	130.40	37.65	49.10 ₪
779	שפל	48,504.07	48,806.01	301.94	31.07	93.81 ₪

פנתרה פרו בע"מ - 2 - 00023362 (0x0)

סוג תעריף	סוג צריכה	קריאה קודמת	קריאה נוכחית	סה"כ צריכה בקוט"ש	מחיר לקוט"ש בא"ג	סה"כ לתשלום
			12/04/20	05/03/20	פרטי חשבון עבור תאריכים:	
777	פסגה	81,576.66	81,923.79	347.13	45.44	157.74 ₪
778	גבע	58,010.11	58,114.69	104.58	37.65	39.38 ₪
779	שפל	79,346.73	79,469.19	122.46	31.07	38.05 ₪

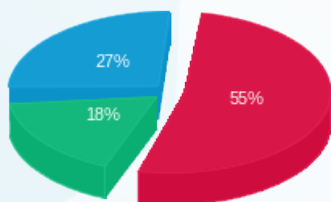
סה"כ לדייר:

פסגה	גבע	שפל	סה"כ	שיא ביקוש
604.39	234.98	424.39	1,263.77	8.06
274.63 ₪	88.47 ₪	131.86 ₪	494.97 ₪	

סה"כ צריכה
סה"כ לתשלום

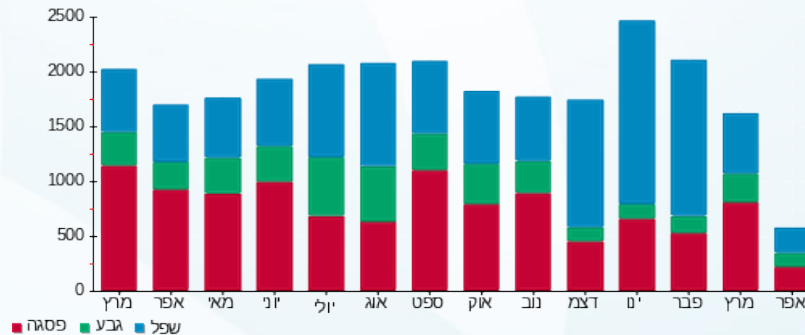
200.95 ₪	תשלום קבוע	
0.00 ₪	תשלום עבור גודל חיבור בKVA (0x0)	
695.92 ₪	סה"כ לתשלום	לא כולל מע"מ

התפלגות חיוב בש"ח לפי תע"ז



פסגה (274.63 ₪) 27%
גבע (88.47 ₪) 18%
שפל (131.86 ₪) 55%

הסטוריית צריכה בקוט"ש





30/04/20 תאריך הפקה:
 12/04/20 תאריך קריאה נוכחית:
 05/03/20 תאריך קריאה קודמת:

שם דייר: ציבורי
שם אתר: מגדל מבקר המדינה

לקוח/ה נכבד/ה, אנו מתכבדים להגיש את חישוב צריכת החשמל לתקופה 05/03/20 - 12/04/20:

לוח חשמל E1 קומות ביניים 1,2,3 - 4 - 00023356

סוג תעריף	סוג צריכה	קריאה קודמת	קריאה נוכחית	סה"כ צריכה בקוט"ש	מחיר לקוט"ש בא"ג	סה"כ לתשלום
פרטי חשבון עבור תאריכים:			12/04/20	05/03/20		
777	פסגה	117,367.85	118,077.53	-709.68	45.44	₪ -322.48
778	גבע	89,252.06	89,611.79	-359.72	37.65	₪ -135.44
779	שפל	133,804.34	134,637.27	-832.93	31.07	₪ -258.79

לוח חשמל E4 קומות ביניים 4,5,6 - 5 - 00023356

סוג תעריף	סוג צריכה	קריאה קודמת	קריאה נוכחית	סה"כ צריכה בקוט"ש	מחיר לקוט"ש בא"ג	סה"כ לתשלום
פרטי חשבון עבור תאריכים:			12/04/20	05/03/20		
777	פסגה	187,456.51	188,383.09	-926.58	45.44	₪ -421.04
778	גבע	120,294.44	120,658.06	-363.61	37.65	₪ -136.90
779	שפל	198,375.03	199,177.03	-801.99	31.07	₪ -249.18

לוח חשמל E7 קומות ביניים 7,8,9 - 6 - 00023356

סוג תעריף	סוג צריכה	קריאה קודמת	קריאה נוכחית	סה"כ צריכה בקוט"ש	מחיר לקוט"ש בא"ג	סה"כ לתשלום
פרטי חשבון עבור תאריכים:			12/04/20	05/03/20		
777	פסגה	198,664.67	200,517.37	-1,852.70	45.44	₪ -841.87
778	גבע	136,276.69	137,048.67	-771.97	37.65	₪ -290.65
779	שפל	177,062.33	178,629.68	-1,567.35	31.07	₪ -486.98

לוח חשמל E10 קומות ביניים 10,11,12 - 7 - 00023356

סוג תעריף	סוג צריכה	קריאה קודמת	קריאה נוכחית	סה"כ צריכה בקוט"ש	מחיר לקוט"ש בא"ג	סה"כ לתשלום
פרטי חשבון עבור תאריכים:			12/04/20	05/03/20		
777	פסגה	203,075.99	204,638.33	-1,562.35	45.44	₪ -709.93
778	גבע	132,600.08	133,111.98	-511.90	37.65	₪ -192.73
779	שפל	199,203.98	200,204.92	-1,000.94	31.07	₪ -310.99




חניון - לוח חשמל מרתפים ראשי 8 - 00023356 - E1P

סוג תעריף	סוג צריכה	קריאה קודמת	קריאה נוכחית	סה"כ צריכה בקוט"ש	מחיר לקוט"ש בא"ג	סה"כ לתשלום
פרטי חשבון עבור תאריכים:						
777	פסגה	05/03/20	12/04/20	-3,732.39	45.44	1,696.00 ₪
778	גבע	498,163.44	499,737.98	-1,574.54	37.65	592.81 ₪
779	שפל	501,655.18	504,661.06	-3,005.88	31.07	933.93 ₪

קומה 03 לוח חשמל 2 - 00023362 - E3

סוג תעריף	סוג צריכה	קריאה קודמת	קריאה נוכחית	סה"כ צריכה בקוט"ש	מחיר לקוט"ש בא"ג	סה"כ לתשלום
פרטי חשבון עבור תאריכים:						
777	פסגה	05/03/20	12/04/20	-479.26	45.44	217.78 ₪
778	גבע	80,091.27	80,235.66	-144.39	37.65	54.36 ₪
779	שפל	109,549.54	109,718.61	-169.07	31.07	52.53 ₪

קומה 04 לוח חשמל 3 - 00023362 - E4

סוג תעריף	סוג צריכה	קריאה קודמת	קריאה נוכחית	סה"כ צריכה בקוט"ש	מחיר לקוט"ש בא"ג	סה"כ לתשלום
פרטי חשבון עבור תאריכים:						
777	פסגה	05/03/20	12/04/20	-793.39	45.44	360.52 ₪
778	גבע	68,657.32	68,765.50	-108.18	37.65	40.73 ₪
779	שפל	95,456.39	95,696.60	-240.21	31.07	74.63 ₪

קומה 05 לוח חשמל 4 - 00023362 - E5

סוג תעריף	סוג צריכה	קריאה קודמת	קריאה נוכחית	סה"כ צריכה בקוט"ש	מחיר לקוט"ש בא"ג	סה"כ לתשלום
פרטי חשבון עבור תאריכים:						
777	פסגה	05/03/20	12/04/20	-1,261.28	45.44	573.13 ₪
778	גבע	43,820.83	43,973.49	-152.67	37.65	57.48 ₪
779	שפל	63,491.04	63,919.79	-428.75	31.07	133.21 ₪

קומה 05 לוח חשמל 5 - 00023362 - E5

סוג תעריף	סוג צריכה	קריאה קודמת	קריאה נוכחית	סה"כ צריכה בקוט"ש	מחיר לקוט"ש בא"ג	סה"כ לתשלום
פרטי חשבון עבור תאריכים:						
777	פסגה	05/03/20	12/04/20	-517.58	45.44	235.19 ₪
778	גבע	100,426.44	100,469.30	-42.86	37.65	16.14 ₪
779	שפל	123,948.40	124,039.34	-90.94	31.07	28.26 ₪





קומה 07 לוח חשמל 6 - E7 - 00023362

סוג תעריף	סוג צריכה	קריאה קודמת	קריאה נוכחית	סה"כ צריכה בקוט"ש	מחיר לקוט"ש בא"ג	סה"כ לתשלום
פרטי חשבון עבור תאריכים:						
777	פסגה	05/03/20	12/04/20	-209.26	45.44	₪ -95.09
778	גבע	91,805.47	91,841.70	-36.23	37.65	₪ -13.64
779	שפל	100,310.56	100,378.33	-67.76	31.07	₪ -21.05

שנאי 1 - 8 - 00023362

סוג תעריף	סוג צריכה	קריאה קודמת	קריאה נוכחית	סה"כ צריכה בקוט"ש	מחיר לקוט"ש בא"ג	סה"כ לתשלום
פרטי חשבון עבור תאריכים:						
777	פסגה	05/03/20	12/04/20	35,415.66	45.44	₪ 16,092.88
778	גבע	4,288,287.10	4,300,825.84	12,538.74	37.65	₪ 4,720.84
779	שפל	5,501,463.06	5,527,417.66	25,954.60	31.07	₪ 8,064.09

חניון - לוח חשמל מרתפים ראשי 1 - E1P - 00023367

סוג תעריף	סוג צריכה	קריאה קודמת	קריאה נוכחית	סה"כ צריכה בקוט"ש	מחיר לקוט"ש בא"ג	סה"כ לתשלום
פרטי חשבון עבור תאריכים:						
777	פסגה	05/03/20	12/04/20	-2,272.20	45.44	₪ -1,032.49
778	גבע	356,008.16	357,025.12	-1,016.96	37.65	₪ -382.88
779	שפל	504,793.79	507,000.16	-2,206.37	31.07	₪ -685.52

קומה 02 לוח חשמל 3 - E2 - 00023367

סוג תעריף	סוג צריכה	קריאה קודמת	קריאה נוכחית	סה"כ צריכה בקוט"ש	מחיר לקוט"ש בא"ג	סה"כ לתשלום
פרטי חשבון עבור תאריכים:						
777	פסגה	05/03/20	12/04/20	-58.72	45.44	₪ -26.68
778	גבע	9,300.72	9,312.38	-11.66	37.65	₪ -4.39
779	שפל	6,778.38	6,779.84	-1.46	31.07	₪ -0.45

שנאי 2 - 1 - 00023822

סוג תעריף	סוג צריכה	קריאה קודמת	קריאה נוכחית	סה"כ צריכה בקוט"ש	מחיר לקוט"ש בא"ג	סה"כ לתשלום
פרטי חשבון עבור תאריכים:						
777	פסגה	05/03/20	12/04/20	26,658.72	45.44	₪ 12,113.72
778	גבע	4,390,837.54	4,401,375.32	10,537.78	37.65	₪ 3,967.47
779	שפל	6,220,327.88	6,242,796.24	22,468.36	31.07	₪ 6,980.92




קומה 08 לוח חשמל 3 - 00023822 - E8

סוג תעריף	סוג צריכה	קריאה קודמת	קריאה נוכחית	סה"כ צריכה בקוט"ש	מחיר לקוט"ש בא"ג	סה"כ לתשלום
פרטי חשבון עבור תאריכים:			12/04/20	05/03/20		
777	פסגה	107,638.65	108,771.00	-1,132.35	45.44	₪ -514.54
778	גבע	69,555.01	69,713.61	-158.60	37.65	₪ -59.71
779	שפל	84,239.16	84,447.40	-208.24	31.07	₪ -64.70

קומה 09 לוח חשמל 4 - 00023822 - E9

סוג תעריף	סוג צריכה	קריאה קודמת	קריאה נוכחית	סה"כ צריכה בקוט"ש	מחיר לקוט"ש בא"ג	סה"כ לתשלום
פרטי חשבון עבור תאריכים:			12/04/20	05/03/20		
777	פסגה	116,272.87	117,159.41	-886.54	45.44	₪ -402.85
778	גבע	76,960.76	77,189.70	-228.95	37.65	₪ -86.20
779	שפל	92,981.76	93,556.40	-574.64	31.07	₪ -178.54

קומה 10 - מרכז השלטון המקומי 5 - 00023822

סוג תעריף	סוג צריכה	קריאה קודמת	קריאה נוכחית	סה"כ צריכה בקוט"ש	מחיר לקוט"ש בא"ג	סה"כ לתשלום
פרטי חשבון עבור תאריכים:			12/04/20	05/03/20		
777	פסגה	136,966.99	137,838.88	-871.89	45.44	₪ -396.19
778	גבע	90,276.47	90,407.18	-130.71	37.65	₪ -49.21
779	שפל	98,404.07	98,569.71	-165.64	31.07	₪ -51.46

קומה 11 לוח חשמל E11 ארמז 6 - 00023822

סוג תעריף	סוג צריכה	קריאה קודמת	קריאה נוכחית	סה"כ צריכה בקוט"ש	מחיר לקוט"ש בא"ג	סה"כ לתשלום
פרטי חשבון עבור תאריכים:			12/04/20	05/03/20		
777	פסגה	48,305.23	48,931.65	-626.41	45.44	₪ -284.64
778	גבע	23,539.25	23,598.94	-59.69	37.65	₪ -22.47
779	שפל	36,697.20	36,826.72	-129.52	31.07	₪ -40.24

קומה 12 - 7 - 00023822

סוג תעריף	סוג צריכה	קריאה קודמת	קריאה נוכחית	סה"כ צריכה בקוט"ש	מחיר לקוט"ש בא"ג	סה"כ לתשלום
פרטי חשבון עבור תאריכים:			12/04/20	05/03/20		
777	פסגה	73,753.50	74,366.92	-613.42	45.44	₪ -278.74
778	גבע	29,659.25	29,756.66	-97.41	37.65	₪ -36.68
779	שפל	61,334.07	61,532.59	-198.52	31.07	₪ -61.68




חניון - לוח חשמל מפוחי אוויר ועשן חניונים ק 1 - 4 - 16045583

סה"כ לתשלום	מחיר לקוט"ש בא"ג	סה"כ צריכה בקוט"ש	קריאה נכחית	קריאה קודמת	סוג צריכה	סוג תעריף
			12/04/20	05/03/20	פרטי חשבון עבור תאריכים:	
₪ -0.18	45.44	-0.40	507.40	507.00	פסגה	777
₪ -1.58	37.65	-4.20	609.80	605.60	גבע	778
₪ -2.73	31.07	-8.80	1,976.60	1,967.80	שפל	779

חניון - לוח מעליות חניון 8,9 - 2 - 16045584

סה"כ לתשלום	מחיר לקוט"ש בא"ג	סה"כ צריכה בקוט"ש	קריאה נכחית	קריאה קודמת	סוג צריכה	סוג תעריף
			12/04/20	05/03/20	פרטי חשבון עבור תאריכים:	
₪ -104.74	45.44	-230.50	6,145.20	5,914.70	פסגה	777
₪ -36.48	37.65	-96.90	2,383.40	2,286.50	גבע	778
₪ -53.47	31.07	-172.10	10,115.40	9,943.30	שפל	779

סה"כ לדירה:

שיא ביקוש	סה"כ	שפל	גבע	פסגה	
181.76	97,094.68	36,551.85	17,205.37	43,337.45	סה"כ צריכה
	₪ 37,527.02	₪ 11,356.66	₪ 6,477.82	₪ 19,692.54	סה"כ לתשלום

₪ 200.95	תשלום קבוע	
₪ 37,727.97	סה"כ לתשלום	לא כולל מע"מ

