



30/04/20 תאריך הפקה:
 23/04/20 תאריך קריאה נוכחית:
 23/03/20 תאריך קריאה קודמת:

שם דייר: דיירים
שם אתר: גן בעיר - רמת גן

לקוח/ה נכבד/ה, אנו מתכבדים להגיש את חישוב צריכת החשמל לתקופה 23/03/20 - 23/04/20:

צילר 3 - 1 - 00016761 (0x0)

סוג תעריף	סוג צריכה	קריאה קודמת	קריאה נוכחית	סה"כ צריכה בקוט"ש	מחיר לקוט"ש בא"ג	סה"כ לתשלום
		23/03/20	23/04/20	פרטי חשבון עבור תאריכים:		
777	פסגה	154,562.05	154,563.34	-1.30	45.44	₪ -0.59
778	גבע	73,794.18	73,794.95	-0.78	37.65	₪ -0.29
779	שפל	199,360.07	199,362.52	-2.45	31.07	₪ -0.76

מא 2 - 1 - 00017621 (0x0)

סוג תעריף	סוג צריכה	קריאה קודמת	קריאה נוכחית	סה"כ צריכה בקוט"ש	מחיר לקוט"ש בא"ג	סה"כ לתשלום
		23/03/20	23/04/20	פרטי חשבון עבור תאריכים:		
777	פסגה	785,536.85	792,913.12	-7,376.27	45.44	₪ -3,351.78
778	גבע	420,890.81	423,201.62	-2,310.80	37.65	₪ -870.02
779	שפל	865,265.52	870,794.75	-5,529.23	31.07	₪ -1,717.93

מא 1 - 2 - 00017621 (0x0)

סוג תעריף	סוג צריכה	קריאה קודמת	קריאה נוכחית	סה"כ צריכה בקוט"ש	מחיר לקוט"ש בא"ג	סה"כ לתשלום
		23/03/20	23/04/20	פרטי חשבון עבור תאריכים:		
777	פסגה	733,633.37	737,126.00	-3,492.63	45.44	₪ -1,587.05
778	גבע	397,982.55	400,241.85	-2,259.30	37.65	₪ -850.63
779	שפל	927,134.32	931,387.96	-4,253.64	31.07	₪ -1,321.61

מא - משאבות - 3 - 00017621 (0x0)

סוג תעריף	סוג צריכה	קריאה קודמת	קריאה נוכחית	סה"כ צריכה בקוט"ש	מחיר לקוט"ש בא"ג	סה"כ לתשלום
		23/03/20	23/04/20	פרטי חשבון עבור תאריכים:		
777	פסגה	1,999,999.98	1,999,999.98	0.00	45.44	₪ 0.00
778	גבע	0.00	0.00	0.00	37.65	₪ 0.00
779	שפל	2,000,000.00	2,000,000.00	0.00	31.07	₪ 0.00





סיעודית חיוני - 4 - (0x0)00017621

סוג תעריף	סוג צריכה	קריאה קודמת	קריאה נוכחית	סה"כ צריכה בקוט"ש	מחיר לקוט"ש בא"ג	סה"כ לתשלום
פרטי חשבון עבור תאריכים:			23/04/20	23/03/20		
777	פסגה	104,360.78	105,998.77	-1,637.99	45.44	₪ -744.30
778	גבע	54,096.83	54,832.34	-735.51	37.65	₪ -276.92
779	שפל	138,620.18	139,774.76	-1,154.58	31.07	₪ -358.73

סיעודית א - 5 - (0x0)00017621

סוג תעריף	סוג צריכה	קריאה קודמת	קריאה נוכחית	סה"כ צריכה בקוט"ש	מחיר לקוט"ש בא"ג	סה"כ לתשלום
פרטי חשבון עבור תאריכים:			23/04/20	23/03/20		
777	פסגה	146,010.79	148,351.23	-2,340.44	45.44	₪ -1,063.49
778	גבע	81,830.02	82,874.18	-1,044.16	37.65	₪ -393.13
779	שפל	233,270.63	235,195.59	-1,924.96	31.07	₪ -598.09

מטבח חיוני - 6 - (0x0)00017621

סוג תעריף	סוג צריכה	קריאה קודמת	קריאה נוכחית	סה"כ צריכה בקוט"ש	מחיר לקוט"ש בא"ג	סה"כ לתשלום
פרטי חשבון עבור תאריכים:			23/04/20	23/03/20		
777	פסגה	133,872.60	135,753.52	-1,880.92	45.44	₪ -854.69
778	גבע	65,296.16	65,960.21	-664.05	37.65	₪ -250.02
779	שפל	186,556.20	187,457.60	-901.40	31.07	₪ -280.07

מטבח - 7 - (0x0)00017621

סוג תעריף	סוג צריכה	קריאה קודמת	קריאה נוכחית	סה"כ צריכה בקוט"ש	מחיר לקוט"ש בא"ג	סה"כ לתשלום
פרטי חשבון עבור תאריכים:			23/04/20	23/03/20		
777	פסגה	174,612.57	177,301.62	-2,689.04	45.44	₪ -1,221.90
778	גבע	70,867.79	71,767.41	-899.62	37.65	₪ -338.71
779	שפל	196,804.92	197,664.72	-859.81	31.07	₪ -267.14

ראשי - 8 - (0x0)00017621

סוג תעריף	סוג צריכה	קריאה קודמת	קריאה נוכחית	סה"כ צריכה בקוט"ש	מחיר לקוט"ש בא"ג	סה"כ לתשלום
פרטי חשבון עבור תאריכים:			23/04/20	23/03/20		
777	פסגה	5,983,877.50	6,053,659.35	69,781.85	45.44	₪ 31,708.87
778	גבע	3,126,784.80	3,159,740.30	32,955.50	37.65	₪ 12,407.75
779	שפל	8,711,969.20	8,776,408.20	64,439.00	31.07	₪ 20,021.20





סה"כ לדירה:

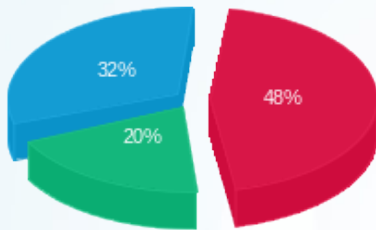
פסגה	גבע	שפל	סה"כ	שיא ביקוש
50,363.27	25,041.27	49,812.93	125,217.46	403.90
22,885.07 ₪	9,428.04 ₪	15,476.88 ₪	47,789.98 ₪	

סה"כ צריכה

סה"כ לתשלום

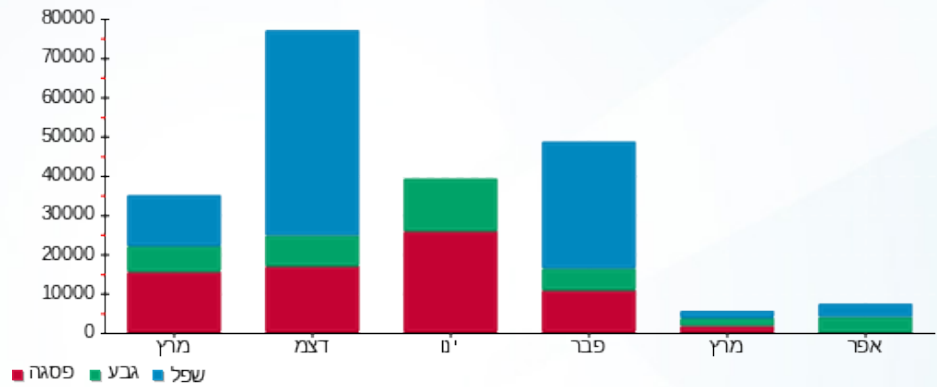
תשלום קבוע	תשלום עבור גודל חיבור בKVA (0x0)	סה"כ	מע"מ 17.00%	סה"כ לתשלום	כולל מע"מ
₪ 36.10	₪ 0.00	₪ 47,826.08	₪ 8,130.43	₪ 55,956.52	

התפלגות חיוב בש"ח לפי תעו"ז



- פסגה (₪ 22,885.07)
- גבע (₪ 9,428.04)
- שפל (₪ 15,476.88)

הסטוריית צריכה בקוט"ש



30/04/20 תאריך הפקה:
 23/04/20 תאריך קריאה נוכחית:
 23/03/20 תאריך קריאה קודמת:

שם דייר: מטבח
 שם אתר: גן בעיר - רמת גן

לקוח/ה נכבד/ה, אנו מתכבדים להגיש את חישוב צריכת החשמל לתקופה 23/04/20 - 23/03/20:

מטבח חיוני - 6 - 00017621(0x0)

סוג תעריף	סוג צריכה	קריאה קודמת	קריאה נוכחית	סה"כ צריכה בקוט"ש	מחיר לקוט"ש בא"ג	סה"כ לתשלום
פרטי חשבון עבור תאריכים:			23/04/20	23/03/20		
777	פסגה	133,872.60	135,753.52	1,880.92	45.44	854.69 ₪
778	גבע	65,296.16	65,960.21	664.05	37.65	250.02 ₪
779	שפל	186,556.20	187,457.60	901.40	31.07	280.07 ₪

מטבח - 7 - 00017621(0x0)

סוג תעריף	סוג צריכה	קריאה קודמת	קריאה נוכחית	סה"כ צריכה בקוט"ש	מחיר לקוט"ש בא"ג	סה"כ לתשלום
פרטי חשבון עבור תאריכים:			23/04/20	23/03/20		
777	פסגה	174,612.57	177,301.62	2,689.04	45.44	1,221.90 ₪
778	גבע	70,867.79	71,767.41	899.62	37.65	338.71 ₪
779	שפל	196,804.92	197,664.72	859.81	31.07	267.14 ₪

סה"כ לדייר:

פסגה	גבע	שפל	סה"כ	שיא ביקוש
4,569.97	1,563.68	1,761.21	7,894.85	27.02
₪ 2,076.59	₪ 588.72	₪ 547.21	₪ 3,212.52	

סה"כ צריכה

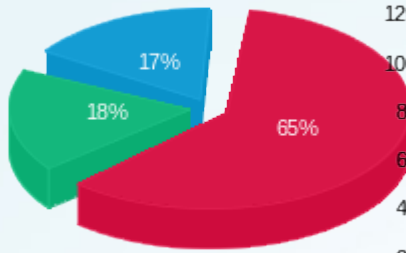
סה"כ לתשלום

36.10 ₪	תשלום קבוע תשלום עבור גודל חיבור בKVA (0x0) סה"כ מע"מ 17.00%	סה"כ לתשלום
0.00 ₪		
3,248.62 ₪		
552.27 ₪		
3,800.89 ₪		

כולל מע"מ

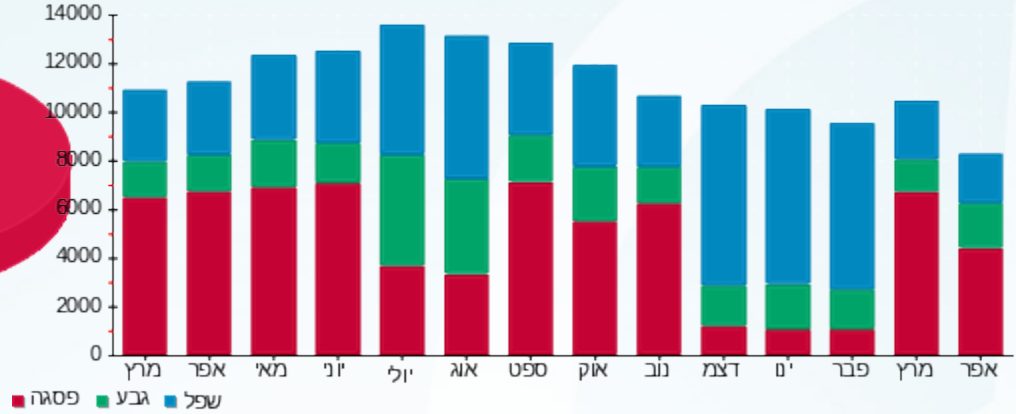


התפלגות חיוב בש"ח לפי תעו"ז



■ פסגה (ש"ח 2,076.59)
■ גבע (ש"ח 588.72)
■ שפל (ש"ח 547.21)

הסטוריית צריכה בקוט"ש



30/04/20 תאריך הפקה:
 23/04/20 תאריך קריאה נכחית:
 23/03/20 תאריך קריאה קודמת:

שם דייר: מיזוג אוויר
 שם אתר: גן בעיר - רמת גן

לקוח/ה נכבד/ה, אנו מתכבדים להגיש את חישוב צריכת החשמל לתקופה 23/04/20 - 23/03/20:

צילר 3 - 1 - 00016761(0x0)

סוג תעריף	סוג צריכה	קריאה קודמת	קריאה נכחית	סה"כ צריכה בקוט"ש	מחיר לקוט"ש בא"ג	סה"כ לתשלום
			23/04/20	23/03/20	פרטי חשבון עבור תאריכים:	
777	פסגה	154,562.05	154,563.34	1.30	45.44	0.59 ₪
778	גבע	73,794.18	73,794.95	0.78	37.65	0.29 ₪
779	שפל	199,360.07	199,362.52	2.45	31.07	0.76 ₪

מא 2 - 1 - 00017621(0x0)

סוג תעריף	סוג צריכה	קריאה קודמת	קריאה נכחית	סה"כ צריכה בקוט"ש	מחיר לקוט"ש בא"ג	סה"כ לתשלום
			23/04/20	23/03/20	פרטי חשבון עבור תאריכים:	
777	פסגה	785,536.85	792,913.12	7,376.27	45.44	3,351.78 ₪
778	גבע	420,890.81	423,201.62	2,310.80	37.65	870.02 ₪
779	שפל	865,265.52	870,794.75	5,529.23	31.07	1,717.93 ₪

מא 1 - 2 - 00017621(0x0)

סוג תעריף	סוג צריכה	קריאה קודמת	קריאה נכחית	סה"כ צריכה בקוט"ש	מחיר לקוט"ש בא"ג	סה"כ לתשלום
			23/04/20	23/03/20	פרטי חשבון עבור תאריכים:	
777	פסגה	733,633.37	737,126.00	3,492.63	45.44	1,587.05 ₪
778	גבע	397,982.55	400,241.85	2,259.30	37.65	850.63 ₪
779	שפל	927,134.32	931,387.96	4,253.64	31.07	1,321.61 ₪

מא משאבות - 3 - 00017621(0x0)

סוג תעריף	סוג צריכה	קריאה קודמת	קריאה נכחית	סה"כ צריכה בקוט"ש	מחיר לקוט"ש בא"ג	סה"כ לתשלום
			23/04/20	23/03/20	פרטי חשבון עבור תאריכים:	
777	פסגה	1,999,999.98	1,999,999.98	0.00	45.44	0.00 ₪
778	גבע	0.00	0.00	0.00	37.65	0.00 ₪
779	שפל	2,000,000.00	2,000,000.00	0.00	31.07	0.00 ₪

סה"כ לדיר:

פסגה	גבע	שפל	סה"כ	שיא ביקוש
------	-----	-----	------	-----------



סה"כ לדירה:

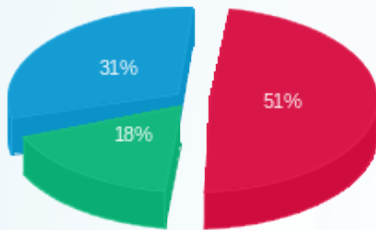
פסגה	גבע	שפל	סה"כ	שיא ביקוש
10,870.19	4,570.88	9,785.32	25,226.40	111.42
₪ 4,939.42	₪ 1,720.94	₪ 3,040.30	₪ 9,700.65	

סה"כ צריכה

סה"כ לתשלום

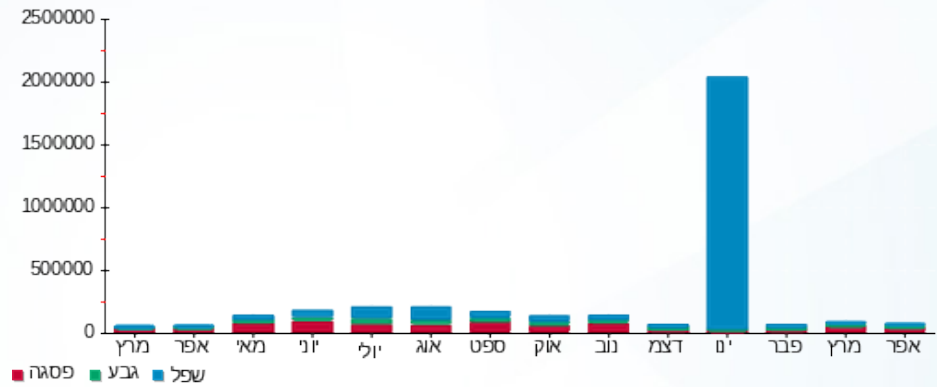
₪ 36.10	תשלום קבוע	
₪ 0.00	תשלום עבור גודל חיבור ב-KVA (0x0)	
₪ 9,736.75	סה"כ	
₪ 1,655.25	מע"מ 17.00%	
₪ 11,392.00	סה"כ לתשלום	כולל מע"מ

התפלגות חיוב בש"ח לפי תעו"ז



- פסגה (₪ 4,939.42) (red)
- גבע (₪ 1,720.94) (green)
- שפל (₪ 3,040.30) (blue)

הסטוריית צריכה בקוט"ש



30/04/20 תאריך הפקה:
 23/04/20 תאריך קריאה נכחית:
 23/03/20 תאריך קריאה קודמת:

שם דייר: סעודית
 שם אתר: גן בעיר - רמת גן

לקוח/ה נכבד/ה, אנו מתכבדים להגיש את חישוב צריכת החשמל לתקופה 23/04/20 - 23/03/20:

סעודית חיוני - 4 - (0x0)00017621

סה"כ לתשלום	מחיר לקוט"ש בא"ג	סה"כ צריכה בקוט"ש	קריאה נכחית	קריאה קודמת	סוג צריכה	סוג תעריף
			23/04/20	23/03/20	פרטי חשבון עבור תאריכים:	
744.30 ₪	45.44	1,637.99	105,998.77	104,360.78	פסגה	777
276.92 ₪	37.65	735.51	54,832.34	54,096.83	גבע	778
358.73 ₪	31.07	1,154.58	139,774.76	138,620.18	שפל	779

סעודית א - 5 - (0x0)00017621

סה"כ לתשלום	מחיר לקוט"ש בא"ג	סה"כ צריכה בקוט"ש	קריאה נכחית	קריאה קודמת	סוג צריכה	סוג תעריף
			23/04/20	23/03/20	פרטי חשבון עבור תאריכים:	
1,063.49 ₪	45.44	2,340.44	148,351.23	146,010.79	פסגה	777
393.13 ₪	37.65	1,044.16	82,874.18	81,830.02	גבע	778
598.09 ₪	31.07	1,924.96	235,195.59	233,270.63	שפל	779

סה"כ לדייר:

שיא ביקוש	סה"כ	שפל	גבע	פסגה
25.67	8,837.64	3,079.54	1,779.67	3,978.43
	3,434.66 ₪	956.81 ₪	670.05 ₪	1,807.80 ₪

סה"כ צריכה
 סה"כ לתשלום

36.10 ₪	תשלום קבוע תשלום עבור גודל חיבור בKVA (0x0) סה"כ מע"מ 17.00%	
0.00 ₪		
3,470.76 ₪		
590.03 ₪		
4,060.79 ₪	סה"כ לתשלום	כולל מע"מ



התפלגות חיוב בש"ח לפי תעו"ז

הסטוריית צריכה בקוט"ש

