



03/05/20

תאריך הפקדה:

שם דייר: גיימרים

30/04/20

תאריך קריאה נוכחית:

שם אתר: סינמה סיטי ב"ש

01/04/20

תאריך קריאה קודמת:

לקוח/ה נכבד/ה, אנו מתכבדים להגיש את חישוב צריכת החשמל לתקופה 01/04/20 - 30/04/20:

גיימרים - 4 - 15114145 (3x63)

סה"כ לתשלום	מחיר לקוט"ש בא"ג	סה"כ צריכה בקוט"ש	קריאה נוכחית	קריאה קודמת	סוג צריכה	סוג תעריף
			30/04/20	01/04/20		פרטי חשבון עבור תאריכים:
2.14 ₪	45.44	4.70	1,589.30	1,584.60	פסגה	777
1.09 ₪	37.65	2.90	321.00	318.10	גבע	778
1.96 ₪	31.07	6.30	1,628.50	1,622.20	שפל	779

סה"כ לדיר:

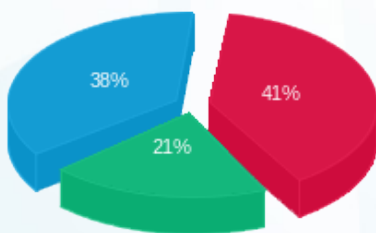
שיא ביקוש	סה"כ	שפל	גבע	פסגה
1.28	13.90	6.30	2.90	4.70
	5.18 ₪	1.96 ₪	1.09 ₪	2.14 ₪

סה"כ צריכה

סה"כ לתשלום

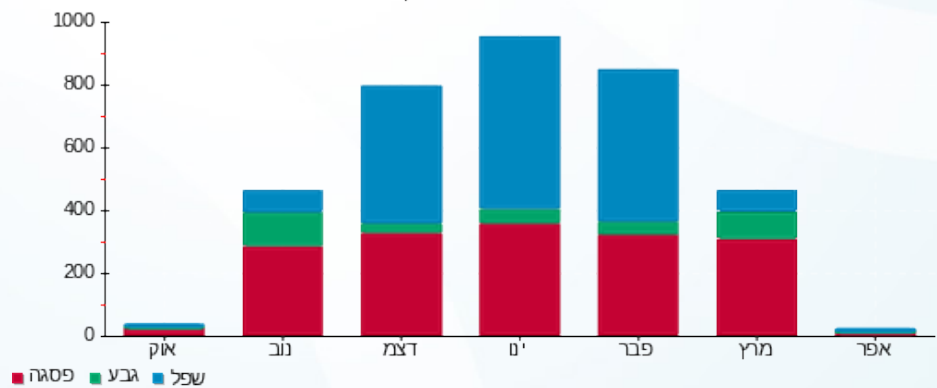
200.95 ₪	<b>תשלום קבוע</b>	
6.75 ₪	<b>תשלום עבור גודל חיבור בKVA (3x63)</b>	
212.89 ₪	<b>סה"כ לתשלום</b>	<b>לא כולל מע"מ</b>

התפלגות חיוב בש"ח לפי תעו"ז



- פסגה (2.14 ₪)
- גבע (1.09 ₪)
- שפל (1.96 ₪)

הסטוריית צריכה בקוט"ש



- פסגה
- גבע
- שפל

