



07/05/20 תאריך הפקה:  
 03/05/20 תאריך קריאה נוכחית:  
 01/04/20 תאריך קריאה קודמת:

שם דייר: איזורי מלל  
 שם אתר: פארק עופר משרדים

לקוח/ה נכבד/ה, אנו מתכבדים להגיש את חישוב צריכת החשמל לתקופה 03/05/20 - 01/04/20:

איזורי מלל - 1 - 00023910 (0x0)

סוג תעריף	סוג צריכה	קריאה קודמת	קריאה נוכחית	סה"כ צריכה בקוט"ש	מחיר לקוט"ש בא"ג	סה"כ לתשלום
פרטי חשבון עבור תאריכים:						
777	פסגה	01/04/20	03/05/20	190.12	45.44	86.39 ₪
778	גבע	525,395.24	525,439.82	44.57	37.65	16.78 ₪
779	שפל	509,471.37	509,556.55	85.18	31.07	26.47 ₪

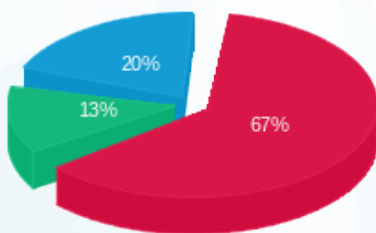
סה"כ לדייר:

פסגה	גבע	שפל	סה"כ	שיא ביקוש
190.12	44.57	85.18	319.87	9.80
86.39 ₪	16.78 ₪	26.47 ₪	129.64 ₪	

סה"כ צריכה  
 סה"כ לתשלום

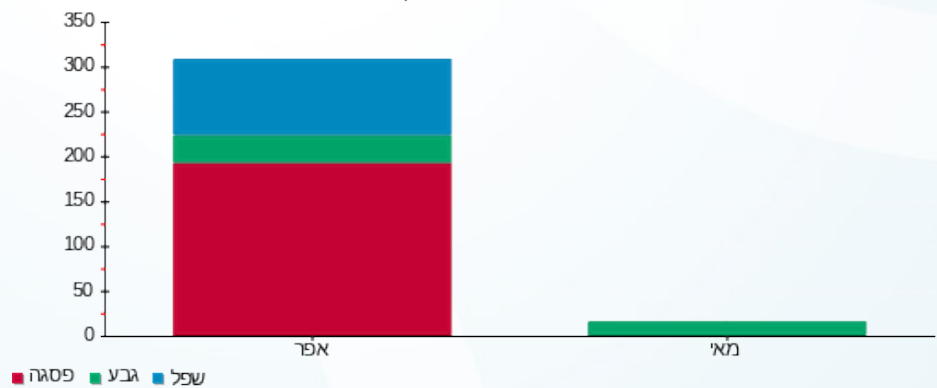
200.95 ₪	תשלום קבוע	
0.00 ₪	תשלום עבור גודל חיבור בKVA (0x0)	
330.59 ₪	סה"כ לתשלום	לא כולל מע"מ

התפלגות חיוב בש"ח לפי תע"ז



פסגה (86.39 ₪)  
 גבע (16.78 ₪)  
 שפל (26.47 ₪)

הסטוריית צריכה בקוט"ש





07/05/20 תאריך הפקדה:  
 03/05/20 תאריך קריאה נוכחית:  
 01/04/20 תאריך קריאה קודמת:

שם דייר: חברת "הוט" HOT  
 שם אתר: פארק עופר משרדים

לקוח/ה נכבד/ה, אנו מתכבדים להגיש את חישוב צריכת החשמל לתקופה 01/04/20 - 03/05/20:

חברת "הוט" 1 - (0x0)00023319 - HOT

סוג תעריף	סוג צריכה	קריאה קודמת	קריאה נוכחית	סה"כ צריכה בקוט"ש	מחיר לקוט"ש בא"ג	סה"כ לתשלום
פרטי חשבון עבור תאריכים:						
777	פסגה	01/04/20	03/05/20	41.51	45.44	18.86 ₪
778	גבע	5,281.20	5,312.29	31.08	37.65	11.70 ₪
779	שפל	12,500.84	12,566.63	65.79	31.07	20.44 ₪

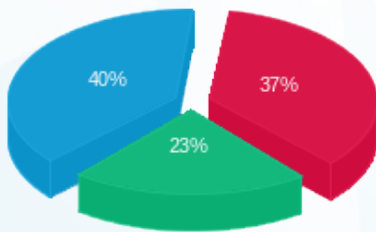
סה"כ לדייר:

פסגה	גבע	שפל	סה"כ	שיא ביקוש
41.51	31.08	65.79	138.38	0.18
18.86 ₪	11.70 ₪	20.44 ₪	51.00 ₪	

סה"כ צריכה  
 סה"כ לתשלום

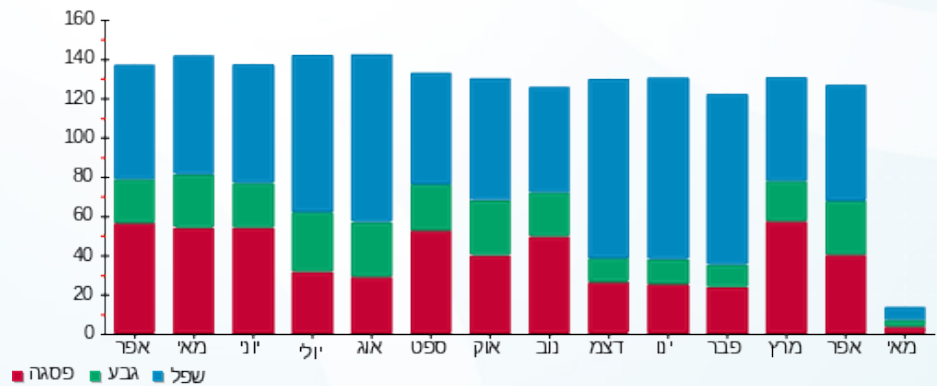
200.95 ₪	<b>תשלום קבוע</b>	
0.00 ₪	<b>תשלום עבור גודל חיבור בKVA (0x0)</b>	
251.95 ₪	<b>סה"כ לתשלום</b>	<b>לא כולל מע"מ</b>

התפלגות חיוב בש"ח לפי תעו"ז



פסגה (18.86 ₪)  
 גבע (11.70 ₪)  
 שפל (20.44 ₪)

הסטוריית צריכה בקוט"ש





07/05/20 תאריך הפקדה:  
 03/05/20 תאריך קריאה נוכחית:  
 01/04/20 תאריך קריאה קודמת:

שם דייר: מחסן אלפרדו  
 שם אתר: פארק עופר משרדים

לקוח/ה נכבד/ה, אנו מתכבדים להגיש את חישוב צריכת החשמל לתקופה 01/04/20 - 03/05/20:

מחסן אלפרדו - 7 - 00021936(0x0)

סוג תעריף	סוג צריכה	קריאה קודמת	קריאה נוכחית	סה"כ צריכה בקוט"ש	מחיר לקוט"ש בא"ג	סה"כ לתשלום
פרטי חשבון עבור תאריכים:						
777	פסגה	01/04/20	03/05/20	27.07	45.44	12.30 ₪
778	גבע	1,837.98	1,857.26	19.28	37.65	7.26 ₪
779	שפל	5,659.16	5,699.46	40.30	31.07	12.52 ₪

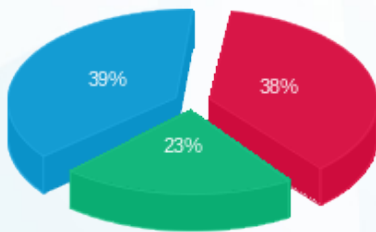
סה"כ לדייר:

פסגה	גבע	שפל	סה"כ	שיא ביקוש
27.07	19.28	40.30	86.65	0.32
12.30 ₪	7.26 ₪	12.52 ₪	32.08 ₪	

סה"כ צריכה  
 סה"כ לתשלום

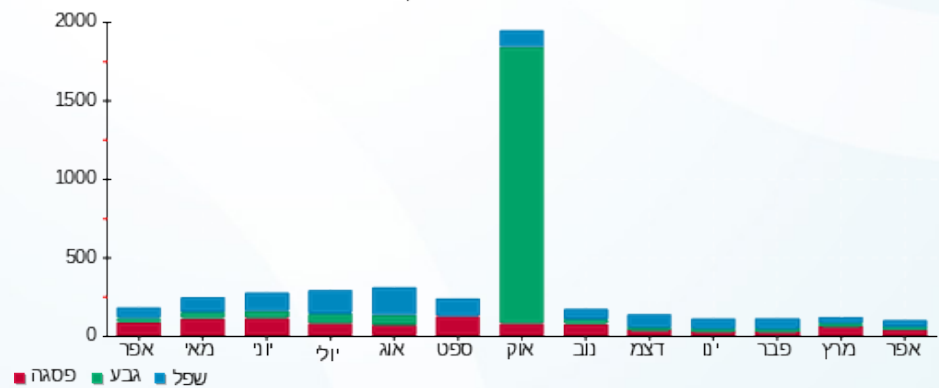
0.00 ₪	תשלום קבוע	
0.00 ₪	תשלום עבור גודל חיבור בKVA (0x0)	
32.08 ₪	סה"כ לתשלום	לא כולל מע"מ

התפלגות חיוב בש"ח לפי תעו"ז



■ פסגה (12.30 ₪)  
 ■ גבע (7.26 ₪)  
 ■ שפל (12.52 ₪)

הסטוריית צריכה בקוט"ש





07/05/20 תאריך הפקה:  
 03/05/20 תאריך קריאה נוכחית:  
 01/04/20 תאריך קריאה קודמת:

**שם דייר:** ניהול לוח חניון  
**שם אתר:** פארק עופר משרדים

**לקוח/ה נכבד/ה, אנו מתכבדים להגיש את חישוב צריכת החשמל לתקופה 03/05/20 - 01/04/20:**

**3 - 00021936 (0x0)**

סוג תעריף	סוג צריכה	קריאה קודמת	קריאה נוכחית	סה"כ צריכה בקוט"ש	מחיר לקוט"ש בא"ג	סה"כ לתשלום
		01/04/20	03/05/20	פרטי חשבון עבור תאריכים:		
777	פסגה	2,769,257.34	2,782,138.30	12,880.96	45.44	5,853.11 ₪
778	גבע	1,463,085.79	1,472,358.51	9,272.72	37.65	3,491.18 ₪
779	שפל	314,797.38	331,953.91	17,156.53	31.07	5,330.53 ₪

**ניהול לוח פארק - 4 - 00021936 (0x0)**

סוג תעריף	סוג צריכה	קריאה קודמת	קריאה נוכחית	סה"כ צריכה בקוט"ש	מחיר לקוט"ש בא"ג	סה"כ לתשלום
		01/04/20	03/05/20	פרטי חשבון עבור תאריכים:		
777	פסגה	661,550.31	665,295.25	-3,744.94	45.44	-1,701.70 ₪
778	גבע	360,800.38	363,266.89	-2,466.50	37.65	-928.64 ₪
779	שפל	1,143,034.66	1,148,351.53	-5,316.87	31.07	-1,651.95 ₪

**סה"כ לדייר:**

פסגה	גבע	שפל	סה"כ	שיא ביקוש
9,136.02	6,806.22	11,839.66	27,781.90	77.06
₪ 4,151.41	₪ 2,562.54	₪ 3,678.58	₪ 10,392.53	

**סה"כ צריכה**

**סה"כ לתשלום**

₪ 0.00	<b>תשלום קבוע</b>	
₪ 0.00	<b>תשלום עבור גודל חיבור בKVA (0x0)</b>	
₪ 10,392.53	<b>סה"כ לתשלום</b>	<b>לא כולל מע"מ</b>





07/05/20 תאריך הפקה:  
 03/05/20 תאריך קריאה נוכחית:  
 01/04/20 תאריך קריאה קודמת:

שם דייר: ניהול לוח פארק  
 שם אתר: פארק עופר משרדים

לקוח/ה נכבד/ה, אנו מתכבדים להגיש את חישוב צריכת החשמל לתקופה 03/05/20 - 01/04/20:

ניהול לוח מרכז מסחרי - 1 - (0x0)00021936

סוג תעריף	סוג צריכה	קריאה קודמת	קריאה נוכחית	סה"כ צריכה בקוט"ש	מחיר לקוט"ש בא"ג	סה"כ לתשלום
פרטי חשבון עבור תאריכים:						
		01/04/20	03/05/20			
777	פסגה	78,766.44	78,780.39	-13.95	45.44	₪ -6.34
778	גבע	36,964.34	36,971.93	-7.59	37.65	₪ -2.86
779	שפל	119,583.26	119,598.52	-15.26	31.07	₪ -4.74

(0x0)00021936 - 2

סוג תעריף	סוג צריכה	קריאה קודמת	קריאה נוכחית	סה"כ צריכה בקוט"ש	מחיר לקוט"ש בא"ג	סה"כ לתשלום
פרטי חשבון עבור תאריכים:						
		01/04/20	03/05/20			
777	פסגה	592,487.12	592,487.14	0.01	45.44	₪ 0.01
778	גבע	222,167.57	222,167.58	0.008	37.65	₪ 0.00
779	שפל	410,416.62	410,416.61	-0.004	31.07	₪ -0.00

(0x0)00021936 - 4

סוג תעריף	סוג צריכה	קריאה קודמת	קריאה נוכחית	סה"כ צריכה בקוט"ש	מחיר לקוט"ש בא"ג	סה"כ לתשלום
פרטי חשבון עבור תאריכים:						
		01/04/20	03/05/20			
777	פסגה	661,550.31	665,295.25	3,744.94	45.44	₪ 1,701.70
778	גבע	360,800.38	363,266.89	2,466.50	37.65	₪ 928.64
779	שפל	1,143,034.66	1,148,351.53	5,316.87	31.07	₪ 1,651.95

(0x0)00021936 - 7

סוג תעריף	סוג צריכה	קריאה קודמת	קריאה נוכחית	סה"כ צריכה בקוט"ש	מחיר לקוט"ש בא"ג	סה"כ לתשלום
פרטי חשבון עבור תאריכים:						
		01/04/20	03/05/20			
777	פסגה	3,676.98	3,704.05	-27.07	45.44	₪ -12.30
778	גבע	1,837.98	1,857.26	-19.28	37.65	₪ -7.26
779	שפל	5,659.16	5,699.46	-40.30	31.07	₪ -12.52



8 - 00021936(0x0)

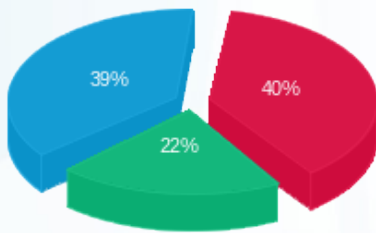
סה"כ לתשלום	מחיר לקוט"ש בא"ג	סה"כ צריכה בקוט"ש	קריאה נוכחית	קריאה קודמת	סוג צריכה	סוג תעריף
			03/05/20	01/04/20	פרטי חשבון עבור תאריכים:	
₪ -12.68	45.44	-27.91	110,332.30	110,304.39	פסגה	777
₪ -1.76	37.65	-4.67	36,494.54	36,489.87	גבע	778
₪ -1.28	31.07	-4.11	110,606.50	110,602.40	שפל	779

סה"כ לדירה:

שיא ביקוש	סה"כ	שפל	גבע	פסגה	סה"כ צריכה
27.44	11,368.19	5,257.20	2,434.97	3,676.02	סה"כ לתשלום
	₪ 4,220.56	₪ 1,633.41	₪ 916.77	₪ 1,670.38	

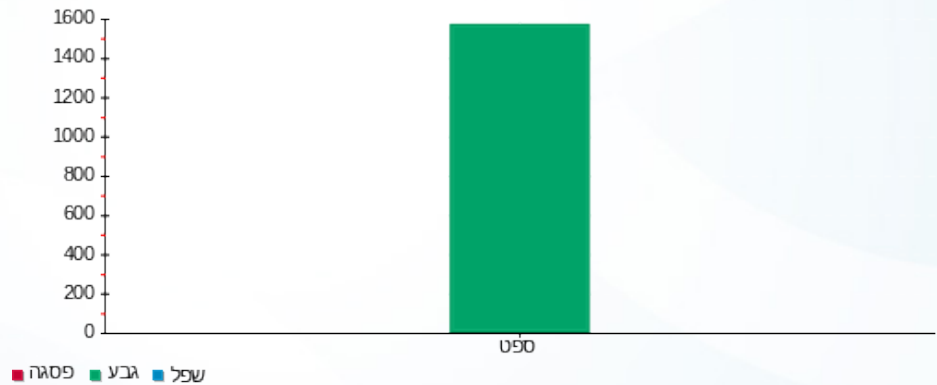
₪ 0.00	<b>תשלום קבוע</b>	
₪ 0.00	<b>תשלום עבור גודל חיבור בKVA (0x0)</b>	
₪ 4,220.56	<b>סה"כ לתשלום</b>	<b>לא כולל מע"מ</b>

התפלגות חיוב בש"ח לפי תעו"ז



■ פסגה (₪ 1,670.38)  
■ גבע (₪ 916.77)  
■ שפל (₪ 1,633.41)

הסטוריית צריכה בקוט"ש





07/05/20 תאריך הפקה:  
 03/05/20 תאריך קריאה נוכחית:  
 01/04/20 תאריך קריאה קודמת:

שם דייר: ניהול מפוח יניקת עשן נורקייט  
 שם אתר: פארק עופר משרדים

לקוח/ה נכבד/ה, אנו מתכבדים להגיש את חישוב צריכת החשמל לתקופה 01/04/20 - 03/05/20:

1 - 00021936 (0x0)

סוג תעריף	סוג צריכה	קריאה קודמת	קריאה נוכחית	סה"כ צריכה בקוט"ש	מחיר לקוט"ש בא"ג	סה"כ לתשלום
פרטי חשבון עבור תאריכים:						
777	פסגה	01/04/20	03/05/20	13.95	45.44	6.34 ₪
778	גבע	36,964.34	36,971.93	7.59	37.65	2.86 ₪
779	שפל	119,583.26	119,598.52	15.26	31.07	4.74 ₪

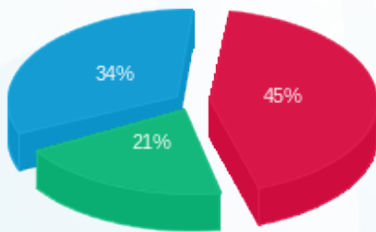
סה"כ לדיר:

פסגה	גבע	שפל	סה"כ	שיא ביקוש
13.95	7.59	15.26	36.80	0.09
₪ 6.34	₪ 2.86	₪ 4.74	₪ 13.94	

סה"כ צריכה  
 סה"כ לתשלום

200.95 ₪	תשלום קבוע	
0.00 ₪	תשלום עבור גודל חיבור בKVA (0x0)	
214.89 ₪	סה"כ לתשלום	לא כולל מע"מ

התפלגות חיוב בש"ח לפי תע"ז



פסגה (₪ 6.34)  
 גבע (₪ 2.86)  
 שפל (₪ 4.74)

הסטוריית צריכה בקוט"ש

