



07/05/20 תאריך הפקדה:
 05/05/20 תאריך קריאה נוכחית:
 06/04/20 תאריך קריאה קודמת:

שם דייר: בלוהוק
 שם אתר: יאיר השחר אחזקות בעמ

לקוח/ה נכבד/ה, אנו מתכבדים להגיש את חישוב צריכת החשמל לתקופה 06/04/20 - 05/05/20:

בלוהוק - 3 - 18170776 (3x40)

סוג תעריף	סוג צריכה	קריאה קודמת	קריאה נוכחית	סה"כ צריכה בקוט"ש	מחיר לקוט"ש בא"ג	סה"כ לתשלום
פרטי חשבון עבור תאריכים:						
777	פסגה	06/04/20	05/05/20	3,455.45	45.44	177.83 ₪
778	גבע	637.10	722.35	85.25	37.65	32.10 ₪
779	שפל	2,295.05	2,443.15	148.10	31.07	46.01 ₪

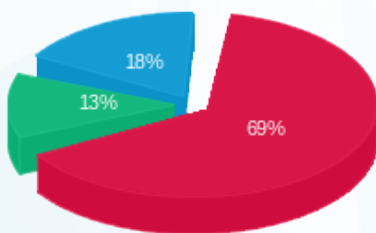
סה"כ לדייר:

פסגה	גבע	שפל	סה"כ	שיא ביקוש
391.35	85.25	148.10	624.70	4.59
177.83 ₪	32.10 ₪	46.01 ₪	255.94 ₪	

סה"כ צריכה
 סה"כ לתשלום

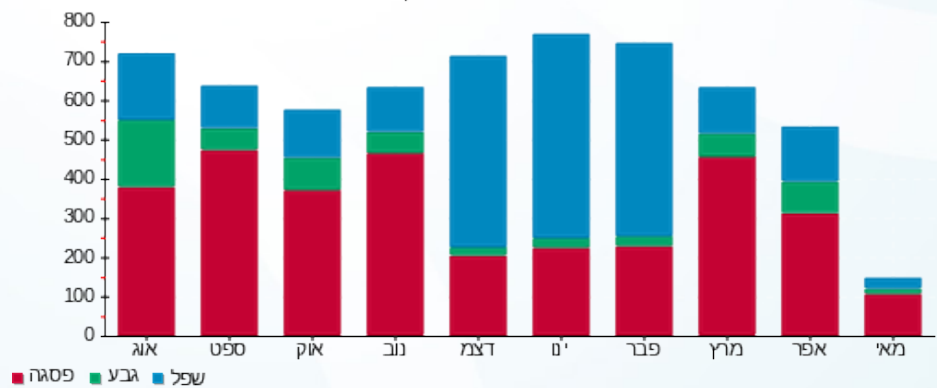
200.95 ₪	תשלום קבוע	
4.29 ₪	תשלום עבור גודל חיבור בKVA (3x40)	
461.18 ₪	סה"כ לתשלום	לא כולל מע"מ

התפלגות חיוב בש"ח לפי תעו"ז



■ פסגה (177.83 ₪)
 ■ גבע (32.10 ₪)
 ■ שפל (46.01 ₪)

הסטוריית צריכה בקוט"ש





07/05/20 תאריך הפקדה:
 05/05/20 תאריך קריאה נוכחית:
 06/04/20 תאריך קריאה קודמת:

שם דייר: יאיר השחר
 שם אתר: יאיר השחר אחזקות בעמ

לקוח/ה נכבד/ה, אנו מתכבדים להגיש את חישוב צריכת החשמל לתקופה 06/04/20 - 05/05/20:

יאיר השחר - 1 - 18170776(3x63)

סוג תעריף	סוג צריכה	קריאה קודמת	קריאה נוכחית	סה"כ צריכה בקוט"ש	מחיר לקוט"ש בא"ג	סה"כ לתשלום
פרטי חשבון עבור תאריכים:						
777	פסגה	06/04/20	05/05/20	1,015.40	45.44	₪ 461.40
778	גבע	4,401.30	4,872.80	471.50	37.65	₪ 177.52
779	שפל	14,891.80	15,821.90	930.10	31.07	₪ 288.98

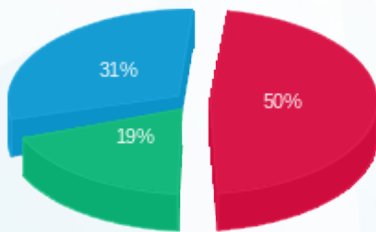
סה"כ לדייר:

פסגה	גבע	שפל	סה"כ	שיא ביקוש
1,015.40	471.50	930.10	2,417.00	8.24
₪ 461.40	₪ 177.52	₪ 288.98	₪ 927.90	

סה"כ צריכה
 סה"כ לתשלום

200.95 ₪	תשלום קבוע	
6.75 ₪	תשלום עבור גודל חיבור בKVA (3x63)	
1,135.60 ₪	סה"כ לתשלום	לא כולל מע"מ

התפלגות חיוב בש"ח לפי תעו"ז



■ פסגה (₪ 461.40)
 ■ גבע (₪ 177.52)
 ■ שפל (₪ 288.98)

הסטוריית צריכה בקוט"ש

