

09/05/20 תאריך הפקה:  
 17/04/20 תאריך קריאה נוכחית:  
 16/03/20 תאריך קריאה קודמת:

שם דייר: קומה 1 דירה 01  
 שם אתר: מעונות הסטודנטים ראשל"צ

**לקוח/ה נכבד/ה, אנו מתכבדים להגיש את חישוב צריכת החשמל לתקופה 17/04/20 - 16/03/20:**

קומה 1 דירה 01 - 16201589(0x0)

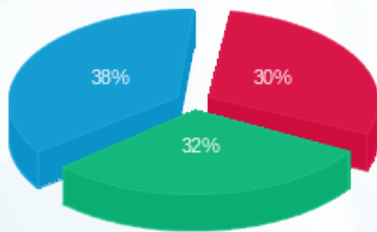
סוג תעריף	סוג צריכה	קריאה קודמת	קריאה נוכחית	סה"כ צריכה בקוט"ש	מחיר לקוט"ש בא"ג	סה"כ לתשלום
פרטי חשבון עבור תאריכים:		16/03/20	17/04/20			
757		8,653.90	8,865.60	211.70	44.84	94.93 ₪

סה"כ לדייר:

שיא ביקוש	סה"כ
2.67	211.70
	94.93 ₪

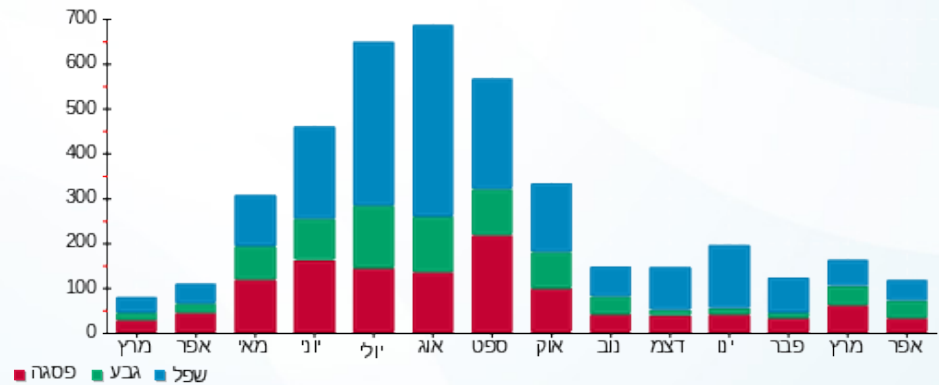
18.78 ₪	<b>תשלום קבוע</b>	
0.00 ₪	<b>תשלום עבור גודל חיבור בKVA (0x0)</b>	
113.71 ₪	<b>סה"כ לתשלום</b>	<b>לא כולל מע"מ</b>

התפלגות חיוב בש"ח לפי תעו"ז



פסגה (28.94 ₪)  
 גבע (29.93 ₪)  
 שפל (36.05 ₪)

הסטוריית צריכה בקוט"ש



09/05/20 תאריך הפקה:  
 17/04/20 תאריך קריאה נוכחית:  
 16/03/20 תאריך קריאה קודמת:

שם דייר: קומה 1 דירה 02  
 שם אתר: מעונות הסטודנטים ראשל"צ

לקוח/ה נכבד/ה, אנו מתכבדים להגיש את חישוב צריכת החשמל לתקופה 17/04/20 - 16/03/20:

קומה 1 דירה 02 - 2 - 16201589(0x0)

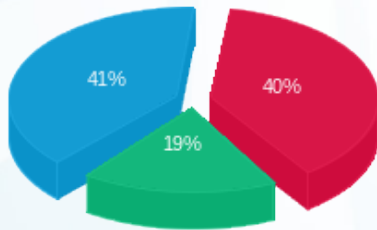
סוג תעריף	סוג צריכה	קריאה קודמת	קריאה נוכחית	סה"כ צריכה בקוט"ש	מחיר לקוט"ש בא"ג	סה"כ לתשלום
פרטי חשבון עבור תאריכים:		16/03/20	17/04/20			
757		7,376.45	7,628.15	251.70	44.84	112.86 ₪

סה"כ לדייר:

שיא ביקוש	סה"כ
6.20	251.70
	112.86 ₪

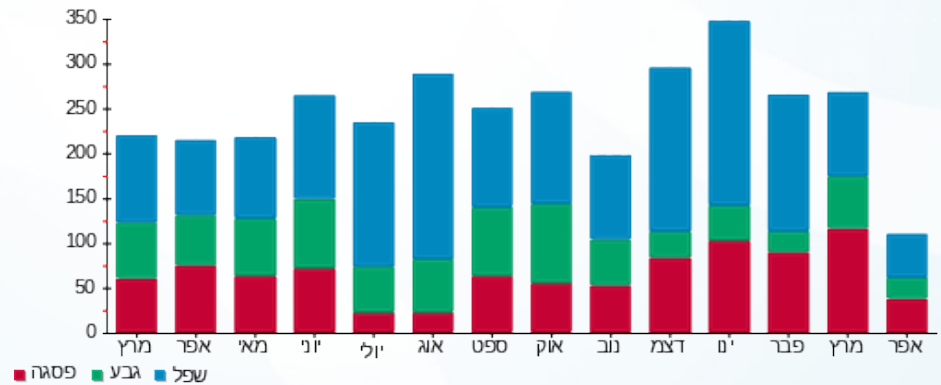
18.78 ₪	תשלום קבוע	
0.00 ₪	תשלום עבור גודל חיבור בKVA (0x0)	
131.64 ₪	סה"כ לתשלום	לא כולל מע"מ

התפלגות חיוב בש"ח לפי תעו"ז



פסגה (45.33 ₪)  
 גבע (21.34 ₪)  
 שפל (46.19 ₪)

הסטוריית צריכה בקוט"ש



09/05/20 תאריך הפקה:  
 17/04/20 תאריך קריאה נוכחי:  
 16/03/20 תאריך קריאה קודמת:

שם דייר: קומה 1 דירה 03  
 שם אתר: מעונות הסטודנטים ראשל"צ

לקוח/ה נכבד/ה, אנו מתכבדים להגיש את חישוב צריכת החשמל לתקופה 17/04/20 - 16/03/20:

קומה 1 דירה 03 - 3 - 16201589(0x0)

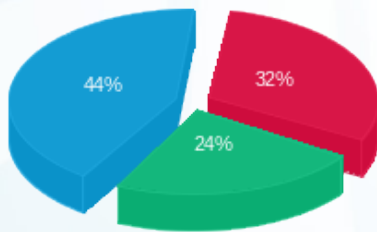
סוג תעריף	סוג צריכה	קריאה קודמת	קריאה נוכחית	סה"כ צריכה בקוט"ש	מחיר לקוט"ש בא"ג	סה"כ לתשלום
פרטי חשבון עבור תאריכים:		16/03/20	17/04/20			
757		9,836.45	10,111.30	274.85	44.84	123.24 ₪

סה"כ לדייר:

שיא ביקוש	סה"כ
3.68	274.85
	123.24 ₪

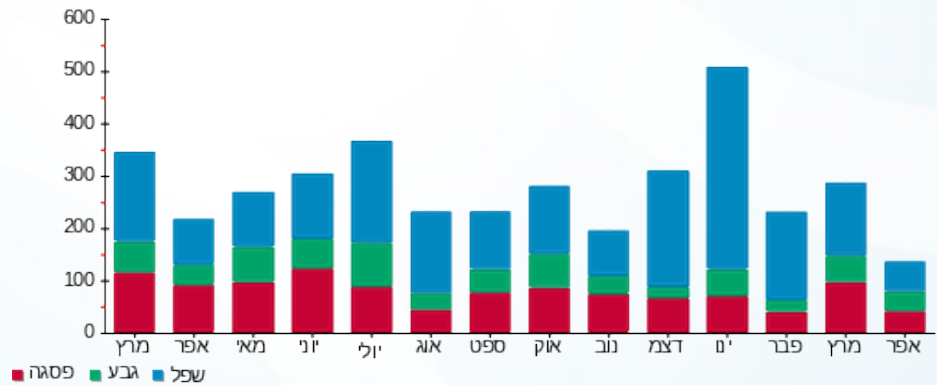
18.78 ₪	תשלום קבוע	
0.00 ₪	תשלום עבור גודל חיבור בKVA (0x0)	
142.02 ₪	סה"כ לתשלום	לא כולל מע"מ

התפלגות חיוב בש"ח לפי תעו"ז



פסגה (₪ 39.10)  
 גבע (₪ 29.48)  
 שפל (₪ 54.66)

הסטוריית צריכה בקוט"ש



09/05/20 תאריך הפקה:  
 17/04/20 תאריך קריאה נוכחית:  
 16/03/20 תאריך קריאה קודמת:

שם דייר: קומה 1 דירה 04  
 שם אתר: מעונות הסטודנטים ראשל"צ

לקוח/ה נכבד/ה, אנו מתכבדים להגיש את חישוב צריכת החשמל לתקופה 17/04/20 - 16/03/20:

קומה 1 דירה 04 - 4 - 16201589(0x0)

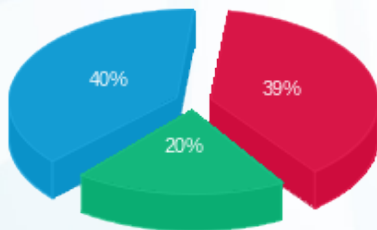
סוג תעריף	סוג צריכה	קריאה קודמת	קריאה נוכחית	סה"כ צריכה בקוט"ש	מחיר לקוט"ש בא"ג	סה"כ לתשלום
פרטי חשבון עבור תאריכים:		16/03/20	17/04/20			
757		9,119.30	9,202.35	83.05	44.84	37.24 ₪

סה"כ לדירה:

שיא ביקוש	סה"כ
2.97	83.05
	37.24 ₪

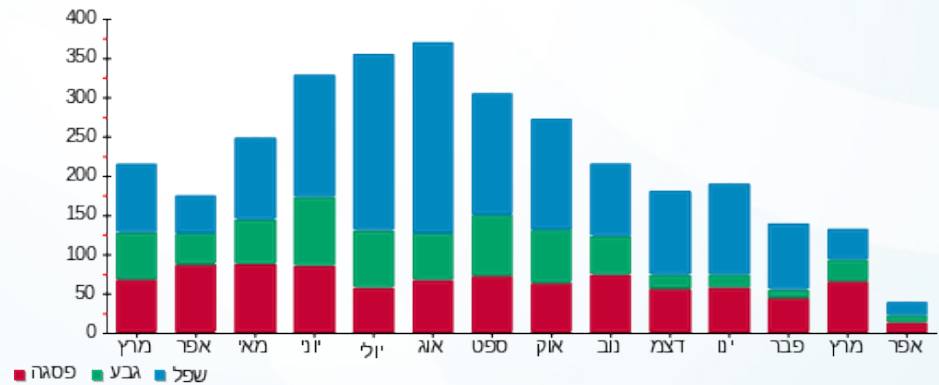
תשלום קבוע	תשלום עבור גודל חיבור בKVA (0x0)	סה"כ לתשלום	לא כולל מע"מ
18.78 ₪	0.00 ₪	56.02 ₪	

התפלגות חיוב בש"ח לפי תעו"ז



פסגה (14.71 ₪) ■  
 גבע (7.58 ₪) ■  
 שפל (14.95 ₪) ■

הסטוריית צריכה בקוט"ש



09/05/20 תאריך הפקה:  
 17/04/20 תאריך קריאה נוכחית:  
 16/03/20 תאריך קריאה קודמת:

שם דייר: קומה 1 דירה 05  
 שם אתר: מעונות הסטודנטים ראשל"צ

לקוח/ה נכבד/ה, אנו מתכבדים להגיש את חישוב צריכת החשמל לתקופה 17/04/20 - 16/03/20:

קומה 1 דירה 05 - 5 - 16201589(0x0)

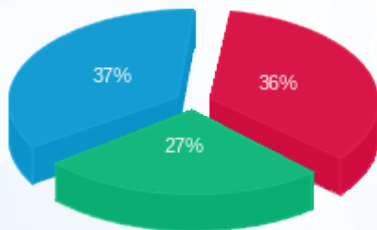
סוג תעריף	סוג צריכה	קריאה קודמת	קריאה נוכחית	סה"כ צריכה בקוט"ש	מחיר לקוט"ש בא"ג	סה"כ לתשלום
פרטי חשבון עבור תאריכים:		16/03/20	17/04/20			
757		12,835.75	13,250.55	414.80	44.84	186.00 ₪

סה"כ לדייר:

שיא ביקוש	סה"כ
5.28	414.80
	186.00 ₪

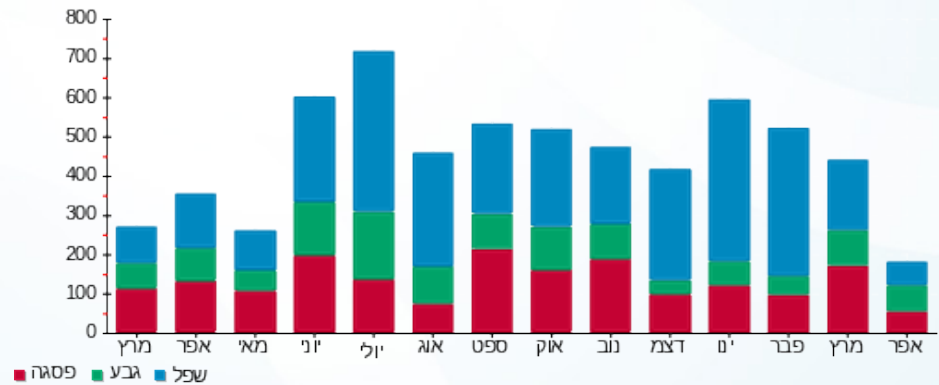
18.78 ₪	תשלום קבוע	
0.00 ₪	תשלום עבור גודל חיבור בKVA (0x0)	
204.78 ₪	סה"כ לתשלום	לא כולל מע"מ

התפלגות חיוב בש"ח לפי תעו"ז



פסגה (₪ 66.56)  
 גבע (₪ 50.83)  
 שפל (₪ 68.61)

הסטוריית צריכה בקוט"ש



09/05/20 תאריך הפקה:  
 17/04/20 תאריך קריאה נוכחית:  
 16/03/20 תאריך קריאה קודמת:

שם דייר: קומה 1 דירה 06  
 שם אתר: מעונות הסטודנטים ראשל"צ

לקוח/ה נכבד/ה, אנו מתכבדים להגיש את חישוב צריכת החשמל לתקופה 17/04/20 - 16/03/20:

קומה 1 דירה 06 - 16201589(0x0)

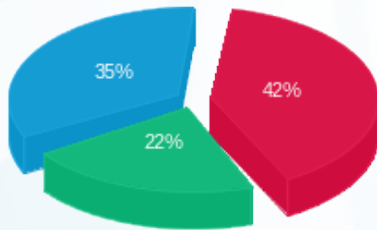
סוג תעריף	סוג צריכה	קריאה קודמת	קריאה נוכחית	סה"כ צריכה בקוט"ש	מחיר לקוט"ש בא"ג	סה"כ לתשלום
פרטי חשבון עבור תאריכים:		16/03/20	17/04/20			
757		9,017.50	9,166.30	148.80	44.84	66.72 ₪

סה"כ לדייר:

שיא ביקוש	סה"כ
3.35	148.80
	66.72 ₪

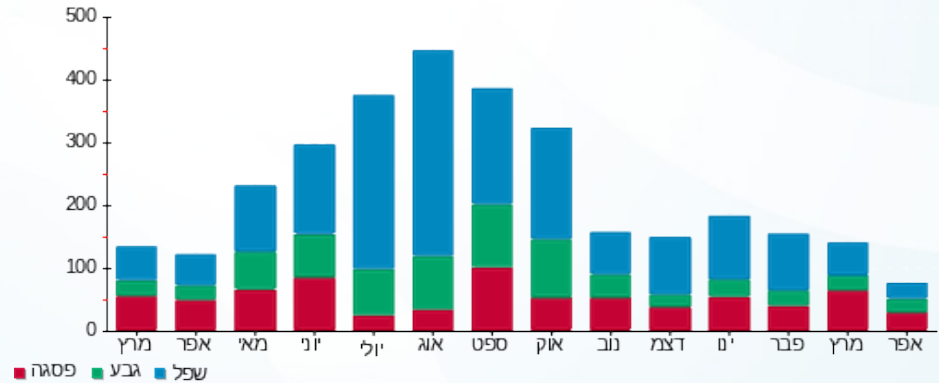
18.78 ₪	תשלום קבוע	
0.00 ₪	תשלום עבור גודל חיבור בKVA (0x0)	
85.50 ₪	סה"כ לתשלום	לא כולל מע"מ

התפלגות חיוב בש"ח לפי תעו"ז



פסגה (₪ 28.27)  
 גבע (₪ 14.98)  
 שפל (₪ 23.47)

הסטוריית צריכה בקוט"ש



09/05/20 תאריך הפקה:  
 17/04/20 תאריך קריאה נוכחית:  
 16/03/20 תאריך קריאה קודמת:

שם דייר: קומה 1 דירה 07  
 שם אתר: מעונות הסטודנטים ראשל"צ

לקוח/ה נכבד/ה, אנו מתכבדים להגיש את חישוב צריכת החשמל לתקופה 17/04/20 - 16/03/20:

קומה 1 דירה 07 - 7 - 16201589(0x0)

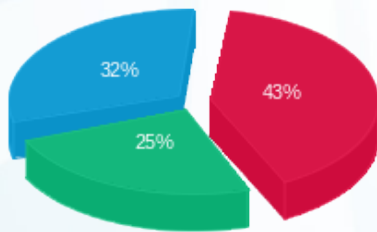
סוג תעריף	סוג צריכה	קריאה קודמת	קריאה נוכחית	סה"כ צריכה בקוט"ש	מחיר לקוט"ש בא"ג	סה"כ לתשלום
פרטי חשבון עבור תאריכים:		16/03/20	17/04/20			
757		13,958.65	14,201.70	243.05	44.84	108.98 ₪

סה"כ לדייר:

שיא ביקוש	סה"כ
3.31	243.05
	108.98 ₪

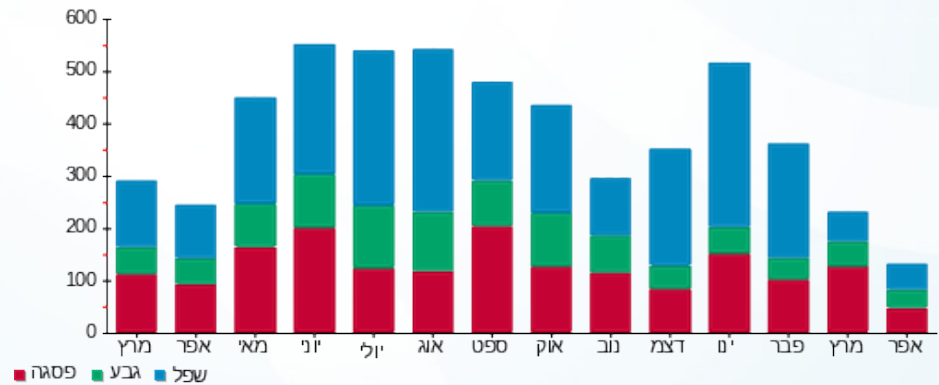
18.78 ₪	תשלום קבוע	
0.00 ₪	תשלום עבור גודל חיבור בKVA (0x0)	
127.76 ₪	סה"כ לתשלום	לא כולל מע"מ

התפלגות חיוב בש"ח לפי תעו"ז



פסגה (46.68 ₪)  
 גבע (27.67 ₪)  
 שפל (34.64 ₪)

הסטוריית צריכה בקוט"ש



09/05/20 תאריך הפקה:  
 17/04/20 תאריך קריאה נוכחית:  
 16/03/20 תאריך קריאה קודמת:

שם דייר: קומה 1 דירה 08  
 שם אתר: מעונות הסטודנטים ראשל"צ

לקוח/ה נכבד/ה, אנו מתכבדים להגיש את חישוב צריכת החשמל לתקופה 17/04/20 - 16/03/20:

קומה 1 דירה 08 - 22 - 16201589(0x0)

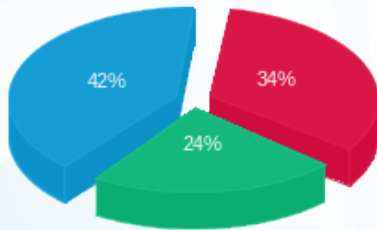
סוג תעריף	סוג צריכה	קריאה קודמת	קריאה נוכחית	סה"כ צריכה בקוט"ש	מחיר לקוט"ש בא"ג	סה"כ לתשלום
פרטי חשבון עבור תאריכים:		16/03/20	17/04/20			
757		4,917.85	5,090.60	172.75	44.84	77.46 ₪

סה"כ לדייר:

שיא ביקוש	סה"כ
1.82	172.75
	77.46 ₪

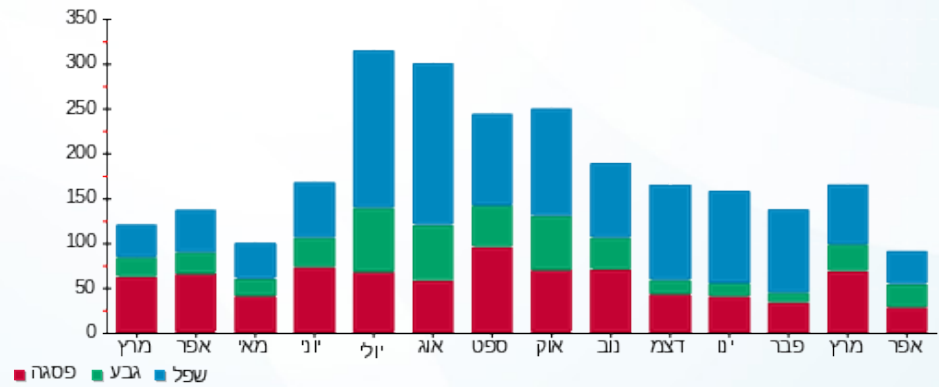
18.78 ₪	תשלום קבוע	
0.00 ₪	תשלום עבור גודל חיבור בKVA (0x0)	
96.24 ₪	סה"כ לתשלום	לא כולל מע"מ

התפלגות חיוב בש"ח לפי תעו"ז



פסגה (26.50 ₪)  
 גבע (18.43 ₪)  
 שפל (32.53 ₪)

הסטוריית צריכה בקוט"ש



09/05/20 תאריך הפקה:  
 17/04/20 תאריך קריאה נוכחית:  
 16/03/20 תאריך קריאה קודמת:

שם דייר: קומה 1 דירה 09  
 שם אתר: מעונות הסטודנטים ראשל"צ

לקוח/ה נכבד/ה, אנו מתכבדים להגיש את חישוב צריכת החשמל לתקופה 17/04/20 - 16/03/20:

קומה 1 דירה 09 - 23 - 16201589(0x0)

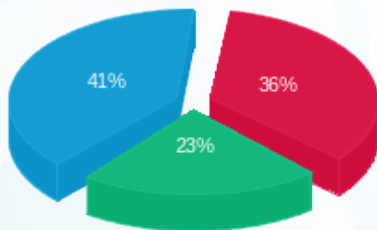
סוג תעריף	סוג צריכה	קריאה קודמת	קריאה נוכחית	סה"כ צריכה בקוט"ש	מחיר לקוט"ש בא"ג	סה"כ לתשלום
פרטי חשבון עבור תאריכים:		16/03/20	17/04/20			
757		4,041.50	4,275.05	233.55	44.84	104.72 ₪

סה"כ לדייר:

שיא ביקוש	סה"כ
2.01	233.55
	104.72 ₪

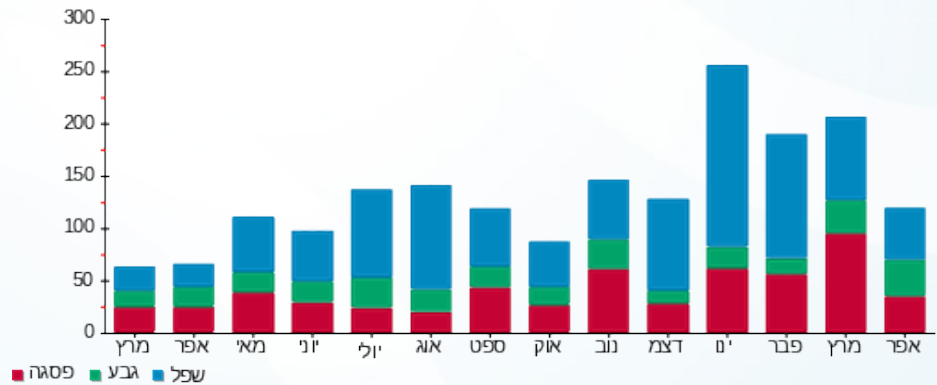
18.78 ₪	תשלום קבוע	
0.00 ₪	תשלום עבור גודל חיבור בKVA (0x0)	
123.50 ₪	סה"כ לתשלום	לא כולל מע"מ

התפלגות חיוב בש"ח לפי תעו"ז



פסגה (37.64 ₪)  
 גבע (24.15 ₪)  
 שפל (42.93 ₪)

הסטוריית צריכה בקוט"ש



09/05/20 תאריך הפקה:  
 17/04/20 תאריך קריאה נוכחית:  
 16/03/20 תאריך קריאה קודמת:

שם דייר: קומה 1 דירה 10  
 שם אתר: מעונות הסטודנטים ראשל"צ

לקוח/ה נכבד/ה, אנו מתכבדים להגיש את חישוב צריכת החשמל לתקופה 17/04/20 - 16/03/20:

קומה 1 דירה 10 - 24 - 16201589(0x0)

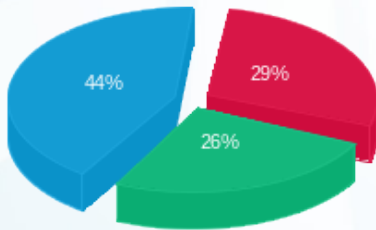
סוג תעריף	סוג צריכה	קריאה קודמת	קריאה נוכחית	סה"כ צריכה בקוט"ש	מחיר לקוט"ש בא"ג	סה"כ לתשלום
פרטי חשבון עבור תאריכים:		16/03/20	17/04/20			
757		4,793.40	4,992.80	199.40	44.84	89.41 ₪

סה"כ לדייר:

שיא ביקוש	סה"כ
2.01	199.40
	89.41 ₪

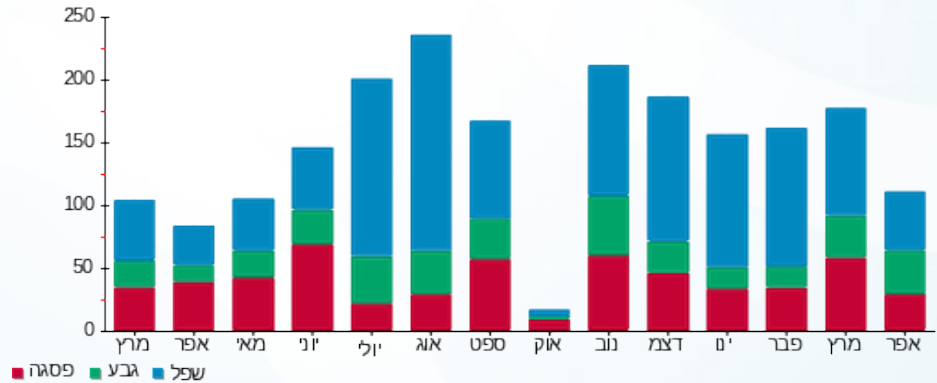
18.78 ₪	תשלום קבוע	
0.00 ₪	תשלום עבור גודל חיבור בKVA (0x0)	
108.19 ₪	סה"כ לתשלום	לא כולל מע"מ

התפלגות חיוב בש"ח לפי תעו"ז



פסגה (26.19 ₪) 44%  
 גבע (23.63 ₪) 29%  
 שפל (39.59 ₪) 26%

הסטוריית צריכה בקוט"ש





09/05/20

תאריך הפקה:

17/04/20

תאריך קריאה נוכחית:

16/03/20

תאריך קריאה קודמת:

שם דייר: קומה 1 דירה 11  
שם אתר: מעונות הסטודנטים ראשל"צ

לקוח/ה נכבד/ה, אנו מתכבדים להגיש את חישוב צריכת החשמל לתקופה 17/04/20 - 16/03/20:

קומה 1 דירה 11 - 25 - 16201589(0x0)

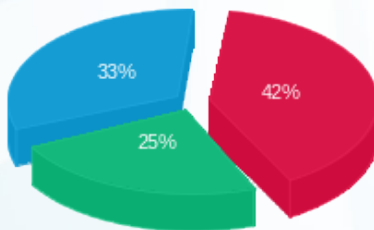
סוג תעריף	סוג צריכה	קריאה קודמת	קריאה נוכחית	סה"כ צריכה בקוט"ש	מחיר לקוט"ש בא"ג	סה"כ לתשלום
פרטי חשבון עבור תאריכים:		16/03/20	17/04/20			
757		7,515.50	7,786.80	271.30	44.84	121.65 ₪

סה"כ לדייר:

שיא ביקוש	סה"כ
2.59	271.30
	121.65 ₪

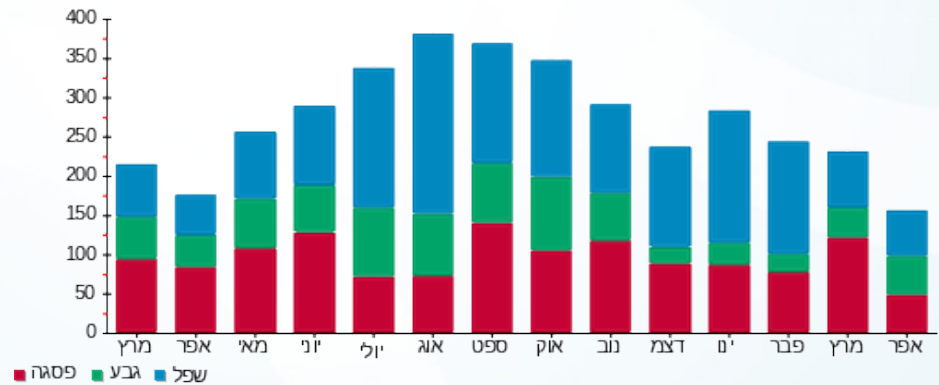
18.78 ₪	תשלום קבוע	
0.00 ₪	תשלום עבור גודל חיבור בKVA (0x0)	
140.43 ₪	סה"כ לתשלום	לא כולל מע"מ

התפלגות חיוב בש"ח לפי תעו"ז



פסגה (₪ 51.34)  
גבע (₪ 29.95)  
שפל (₪ 40.36)

הסטוריית צריכה בקוט"ש



09/05/20 תאריך הפקה:  
 17/04/20 תאריך קריאה נוכחית:  
 16/03/20 תאריך קריאה קודמת:

שם דייר: קומה 1 דירה 12  
 שם אתר: מעונות הסטודנטים ראשל"צ

לקוח/ה נכבד/ה, אנו מתכבדים להגיש את חישוב צריכת החשמל לתקופה 17/04/20 - 16/03/20:

קומה 1 דירה 12 - 26 - 16201589(0x0)

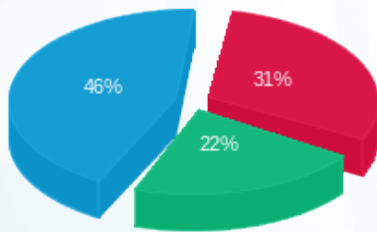
סוג תעריף	סוג צריכה	קריאה קודמת	קריאה נוכחית	סה"כ צריכה בקוט"ש	מחיר לקוט"ש בא"ג	סה"כ לתשלום
פרטי חשבון עבור תאריכים:		16/03/20	17/04/20			
757		6,062.60	6,149.70	87.10	44.84	39.06 ₪

סה"כ לדייר:

שיא ביקוש	סה"כ
2.88	87.10
	39.06 ₪

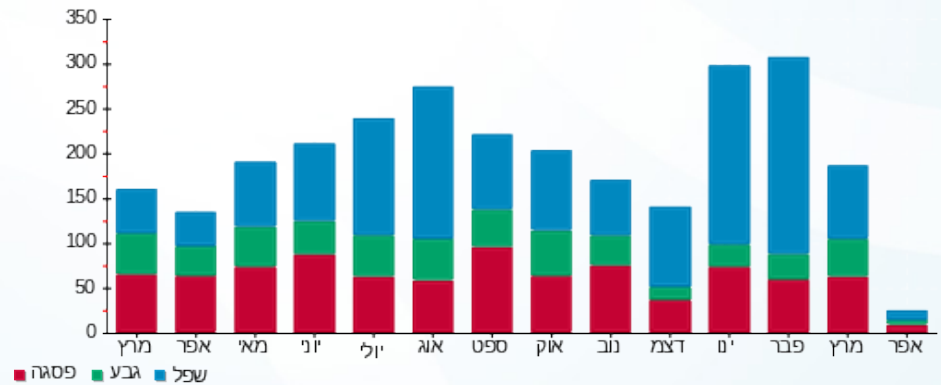
18.78 ₪	תשלום קבוע	
0.00 ₪	תשלום עבור גודל חיבור בKVA (0x0)	
57.84 ₪	סה"כ לתשלום	לא כולל מע"מ

התפלגות חיוב בש"ח לפי תעו"ז



פסגה (₪ 12.26)  
 גבע (₪ 8.77)  
 שפל (₪ 18.03)

הסטוריית צריכה בקוט"ש



09/05/20 תאריך הפקה:  
 17/04/20 תאריך קריאה נוכחי:  
 16/03/20 תאריך קריאה קודמת:

שם דייר: קומה 1 דירה 13  
 שם אתר: מעונות הסטודנטים ראשל"צ

לקוח/ה נכבד/ה, אנו מתכבדים להגיש את חישוב צריכת החשמל לתקופה 17/04/20 - 16/03/20:

קומה 1 דירה 13 - 27 - 16201589(0x0)

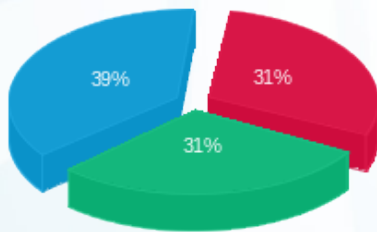
סוג תעריף	סוג צריכה	קריאה קודמת	קריאה נוכחית	סה"כ צריכה בקוט"ש	מחיר לקוט"ש בא"ג	סה"כ לתשלום
פרטי חשבון עבור תאריכים:		16/03/20	17/04/20			
757		6,859.80	7,071.40	211.60	44.84	94.88 ₪

סה"כ לדייר:

שיא ביקוש	סה"כ
2.41	211.60
	94.88 ₪

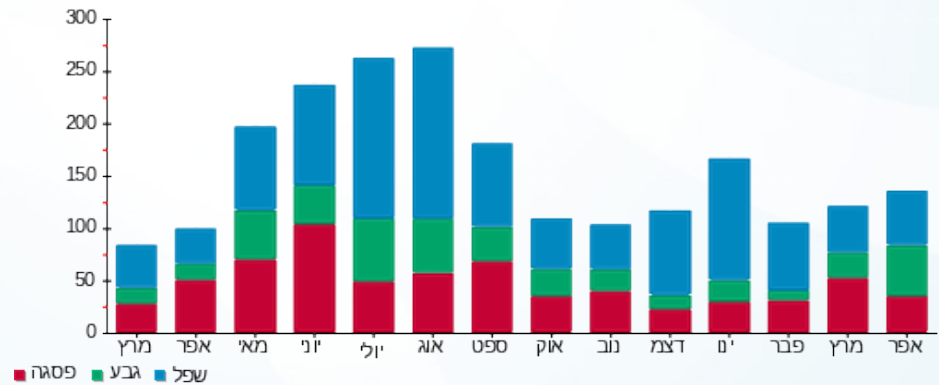
18.78 ₪	תשלום קבוע	
0.00 ₪	תשלום עבור גודל חיבור בKVA (0x0)	
113.66 ₪	סה"כ לתשלום	לא כולל מע"מ

התפלגות חיוב בש"ח לפי תעו"ז



פסגה (₪ 29.06)  
 גבע (₪ 29.12)  
 שפל (₪ 36.70)

הסטוריית צריכה בקוט"ש



09/05/20 תאריך הפקה:  
 17/04/20 תאריך קריאה נוכחית:  
 16/03/20 תאריך קריאה קודמת:

שם דייר: קומה 1 דירה 14  
 שם אתר: מעונות הסטודנטים ראשל"צ

לקוח/ה נכבד/ה, אנו מתכבדים להגיש את חישוב צריכת החשמל לתקופה 17/04/20 - 16/03/20:

קומה 1 דירה 14 - 28 - 16201589(0x0)

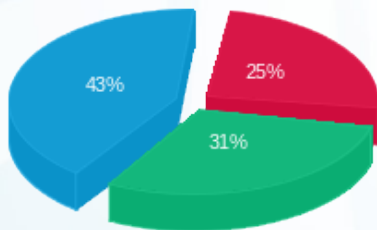
סוג תעריף	סוג צריכה	קריאה קודמת	קריאה נוכחית	סה"כ צריכה בקוט"ש	מחיר לקוט"ש בא"ג	סה"כ לתשלום
פרטי חשבון עבור תאריכים:		16/03/20	17/04/20			
757		4,811.10	5,071.45	260.35	44.84	116.74 ₪

סה"כ לדייר:

שיא ביקוש	סה"כ
2.92	260.35
	116.74 ₪

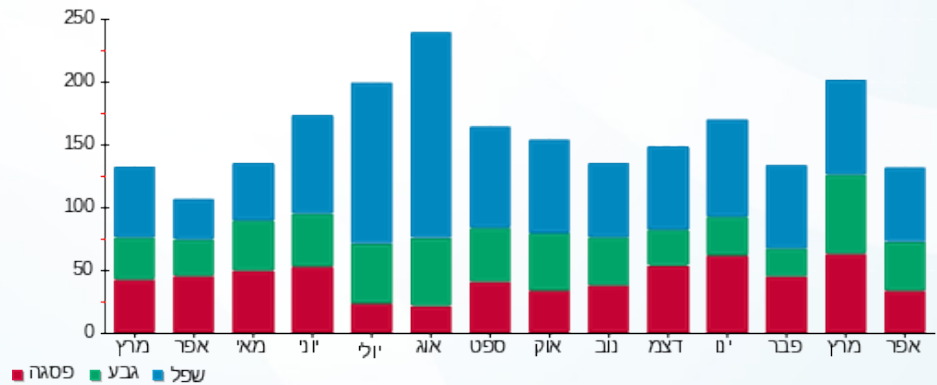
18.78 ₪	תשלום קבוע	
0.00 ₪	תשלום עבור גודל חיבור בKVA (0x0)	
135.52 ₪	סה"כ לתשלום	לא כולל מע"מ

התפלגות חיוב בש"ח לפי תעו"ז



פסגה (29.66 ₪)  
 גבע (36.48 ₪)  
 שפל (50.60 ₪)

הסטוריית צריכה בקוט"ש



09/05/20 תאריך הפקה:  
 17/04/20 תאריך קריאה נוכחית:  
 16/03/20 תאריך קריאה קודמת:

שם דייר: קומה 1 דירה 15  
 שם אתר: מעונות הסטודנטים ראשל"צ

לקוח/ה נכבד/ה, אנו מתכבדים להגיש את חישוב צריכת החשמל לתקופה 17/04/20 - 16/03/20:

קומה 1 דירה 15 - 29 - 16201589(0x0)

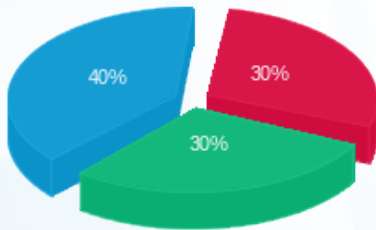
סוג תעריף	סוג צריכה	קריאה קודמת	קריאה נוכחית	סה"כ צריכה בקוט"ש	מחיר לקוט"ש בא"ג	סה"כ לתשלום
פרטי חשבון עבור תאריכים:		16/03/20	17/04/20			
757		3,934.80	4,052.50	117.70	44.84	52.78 ₪

סה"כ לדירה:

שיא ביקוש	סה"כ
1.57	117.70
	52.78 ₪

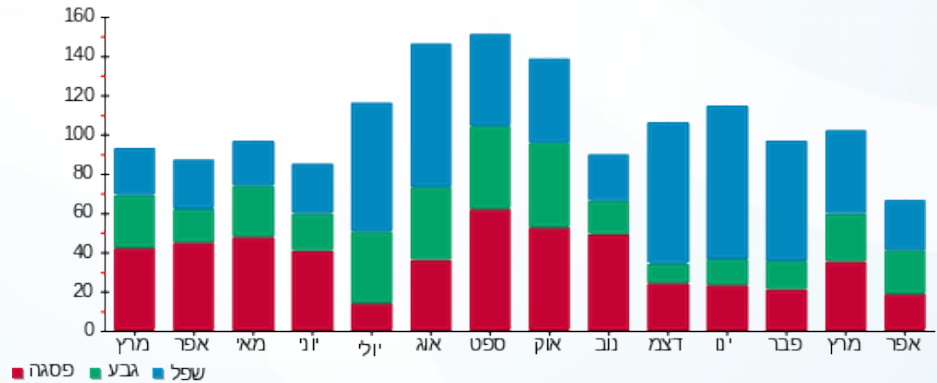
18.78 ₪	תשלום קבוע	
0.00 ₪	תשלום עבור גודל חיבור בKVA (0x0)	
71.56 ₪	סה"כ לתשלום	לא כולל מע"מ

התפלגות חיוב בש"ח לפי תעו"ז



פסגה (₪ 15.58)  
 גבע (₪ 15.99)  
 שפל (₪ 21.21)

הסטוריית צריכה בקוט"ש



09/05/20 תאריך הפקה:  
 17/04/20 תאריך קריאה נוכחי:  
 16/03/20 תאריך קריאה קודמת:

שם דייר: קומה 2 דירה 16  
 שם אתר: מעונות הסטודנטים ראשל"צ

לקוח/ה נכבד/ה, אנו מתכבדים להגיש את חישוב צריכת החשמל לתקופה 17/04/20 - 16/03/20:

קומה 2 דירה 16 - 14154663(0x0)

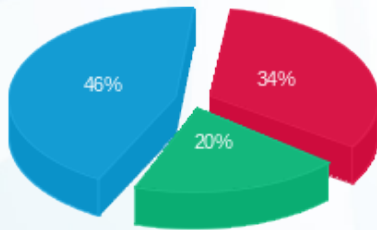
סוג תעריף	סוג צריכה	קריאה קודמת	קריאה נוכחית	סה"כ צריכה בקוט"ש	מחיר לקוט"ש בא"ג	סה"כ לתשלום
פרטי חשבון עבור תאריכים:		16/03/20	17/04/20			
757		5,539.60	5,649.40	109.80	44.84	49.23 ₪

סה"כ לדייר:

שיא ביקוש	סה"כ
1.45	109.80
	49.23 ₪

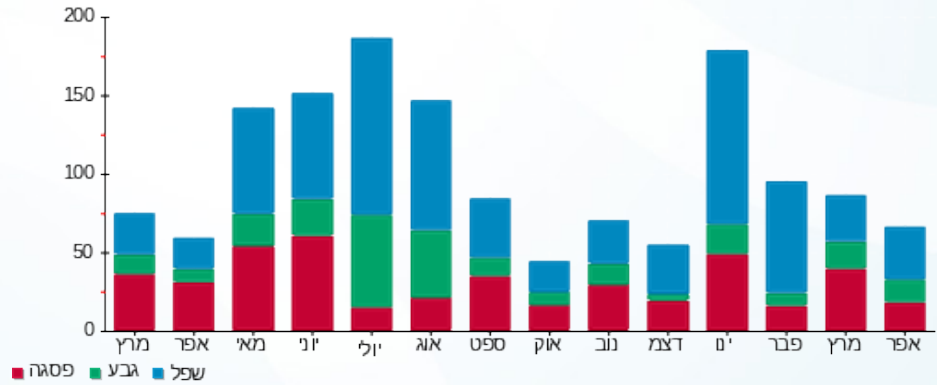
18.78 ₪	תשלום קבוע	
0.00 ₪	תשלום עבור גודל חיבור בKVA (0x0)	
68.01 ₪	סה"כ לתשלום	לא כולל מע"מ

התפלגות חיוב בש"ח לפי תעו"ז



פסגה (₪ 16.61)  
 גבע (₪ 9.98)  
 שפל (₪ 22.64)

הסטוריית צריכה בקוט"ש



09/05/20 תאריך הפקה:  
 17/04/20 תאריך קריאה נוכחית:  
 16/03/20 תאריך קריאה קודמת:

שם דייר: קומה 2 דירה 17  
 שם אתר: מעונות הסטודנטים ראשל"צ

**לקוח/ה נכבד/ה, אנו מתכבדים להגיש את חישוב צריכת החשמל לתקופה 17/04/20 - 16/03/20:**

קומה 2 דירה 17 - 2 - 14154663(0x0)

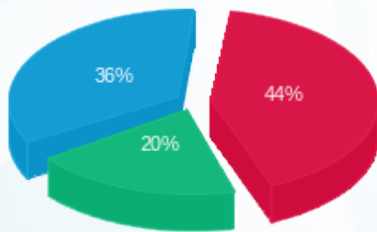
סוג תעריף	סוג צריכה	קריאה קודמת	קריאה נוכחית	סה"כ צריכה בקוט"ש	מחיר לקוט"ש בא"ג	סה"כ לתשלום
פרטי חשבון עבור תאריכים:		16/03/20	17/04/20			
757		14,418.65	14,570.55	151.90	44.84	68.11 ₪

סה"כ לדייר:

שיא ביקוש	סה"כ
4.40	151.90
	68.11 ₪

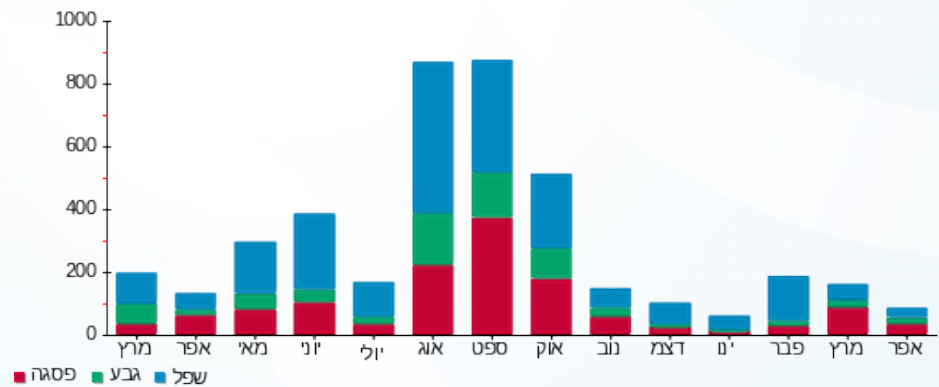
18.78 ₪	<b>תשלום קבוע</b>	
0.00 ₪	<b>תשלום עבור גודל חיבור בKVA (0x0)</b>	
86.89 ₪	<b>סה"כ לתשלום</b>	<b>לא כולל מע"מ</b>

התפלגות חיוב בש"ח לפי תעו"ז



פסגה (₪ 30.13)  
 גבע (₪ 13.61)  
 שפל (₪ 24.37)

הסטוריית צריכה בקוט"ש



09/05/20 תאריך הפקה:  
 17/04/20 תאריך קריאה נוכחית:  
 16/03/20 תאריך קריאה קודמת:

שם דייר: קומה 2 דירה 18  
 שם אתר: מעונות הסטודנטים ראשל"צ

לקוח/ה נכבד/ה, אנו מתכבדים להגיש את חישוב צריכת החשמל לתקופה 17/04/20 - 16/03/20:

קומה 2 דירה 18 - 3 - 14154663(0x0)

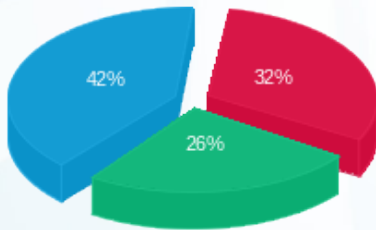
סוג תעריף	סוג צריכה	קריאה קודמת	קריאה נוכחית	סה"כ צריכה בקוט"ש	מחיר לקוט"ש בא"ג	סה"כ לתשלום
פרטי חשבון עבור תאריכים:		16/03/20	17/04/20			
757		13,368.00	13,572.15	204.15	44.84	91.54 ₪

סה"כ לדייר:

שיא ביקוש	סה"כ
2.36	204.15
	91.54 ₪

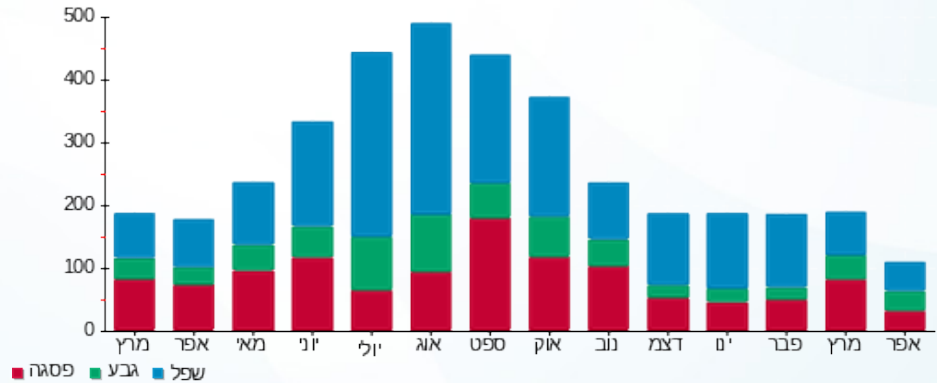
18.78 ₪	תשלום קבוע	
0.00 ₪	תשלום עבור גודל חיבור בKVA (0x0)	
110.32 ₪	סה"כ לתשלום	לא כולל מע"מ

התפלגות חיוב בש"ח לפי תעו"ז



פסגה (29.37 ₪) ■  
 גבע (24.03 ₪) ■  
 שפל (38.14 ₪) ■

הסטוריית צריכה בקוט"ש



09/05/20 תאריך הפקה:  
 17/04/20 תאריך קריאה נוכחית:  
 16/03/20 תאריך קריאה קודמת:

שם דייר: קומה 2 דירה 19  
 שם אתר: מעונות הסטודנטים ראשל"צ

לקוח/ה נכבד/ה, אנו מתכבדים להגיש את חישוב צריכת החשמל לתקופה 17/04/20 - 16/03/20:

קומה 2 דירה 19 - 4 - 14154663(0x0)

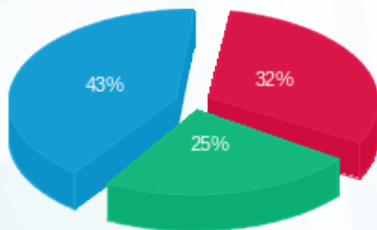
סוג תעריף	סוג צריכה	קריאה קודמת	קריאה נוכחית	סה"כ צריכה בקוט"ש	מחיר לקוט"ש בא"ג	סה"כ לתשלום
פרטי חשבון עבור תאריכים:		16/03/20	17/04/20			
757		8,951.45	9,062.05	110.60	44.84	49.59 ₪

סה"כ לדייר:

שיא ביקוש	סה"כ
2.13	110.60
	49.59 ₪

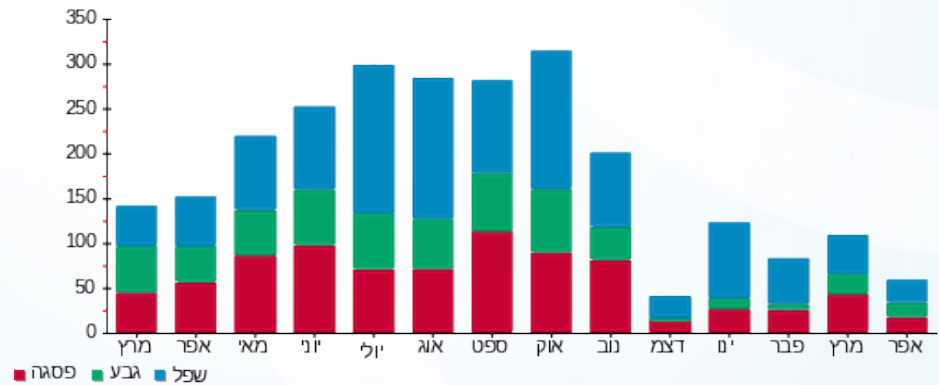
18.78 ₪	תשלום קבוע	
0.00 ₪	תשלום עבור גודל חיבור בKVA (0x0)	
68.37 ₪	סה"כ לתשלום	לא כולל מע"מ

התפלגות חיוב בש"ח לפי תעו"ז



פסגה (15.96 ₪)  
 גבע (12.15 ₪)  
 שפל (21.48 ₪)

הסטוריית צריכה בקוט"ש



09/05/20 תאריך הפקה:  
 17/04/20 תאריך קריאה נוכחי:  
 16/03/20 תאריך קריאה קודמת:

שם דייר: קומה 2 דירה 20  
 שם אתר: מעונות הסטודנטים ראשל"צ

לקוח/ה נכבד/ה, אנו מתכבדים להגיש את חישוב צריכת החשמל לתקופה 17/04/20 - 16/03/20:

קומה 2 דירה 20 - 5 - 14154663(0x0)

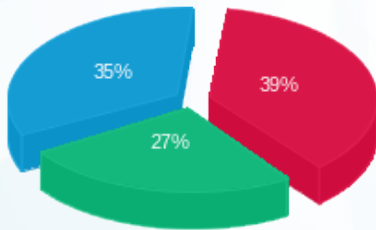
סוג תעריף	סוג צריכה	קריאה קודמת	קריאה נוכחית	סה"כ צריכה בקוט"ש	מחיר לקוט"ש בא"ג	סה"כ לתשלום
פרטי חשבון עבור תאריכים:		16/03/20	17/04/20			
757		13,720.25	14,029.70	309.45	44.84	138.76 ₪

סה"כ לדירה:

שיא ביקוש	סה"כ
4.39	309.45
	138.76 ₪

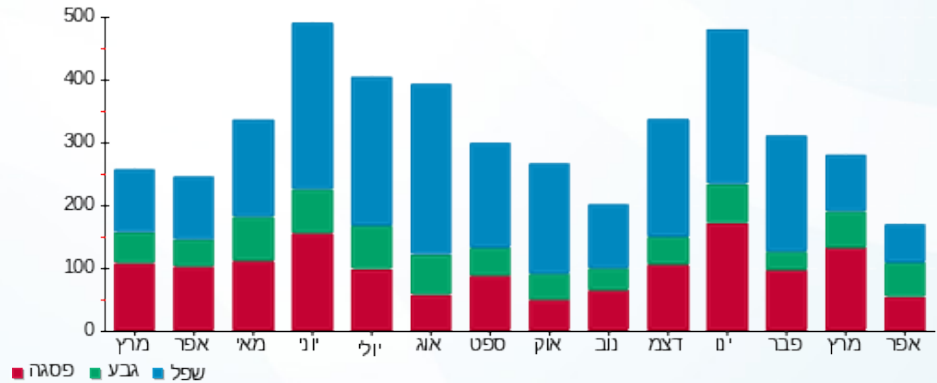
18.78 ₪	תשלום קבוע	
0.00 ₪	תשלום עבור גודל חיבור בKVA (0x0)	
157.54 ₪	סה"כ לתשלום	לא כולל מע"מ

התפלגות חיוב בש"ח לפי תעו"ז



פסגה (₪ 53.76)  
 גבע (₪ 36.86)  
 שפל (₪ 48.14)

הסטוריית צריכה בקוט"ש





09/05/20

תאריך הפקדה:

17/04/20

תאריך קריאה נוכחית:

16/03/20

תאריך קריאה קודמת:

שם דייר: קומה 2 דירה 21  
שם אתר: מעונות הסטודנטים ראשל"צ

לקוח/ה נכבד/ה, אנו מתכבדים להגיש את חישוב צריכת החשמל לתקופה 17/04/20 - 16/03/20:

קומה 2 דירה 21 - 6 - 14154663(0x0)

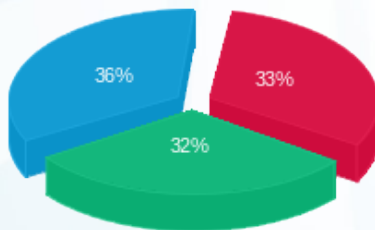
סוג תעריף	סוג צריכה	קריאה קודמת	קריאה נוכחית	סה"כ צריכה בקוט"ש	מחיר לקוט"ש בא"ג	סה"כ לתשלום
פרטי חשבון עבור תאריכים:		16/03/20	17/04/20			
757		12,257.30	12,355.50	98.20	44.84	44.03 ₪

סה"כ לדירה:

שיא ביקוש	סה"כ
1.79	98.20
	44.03 ₪

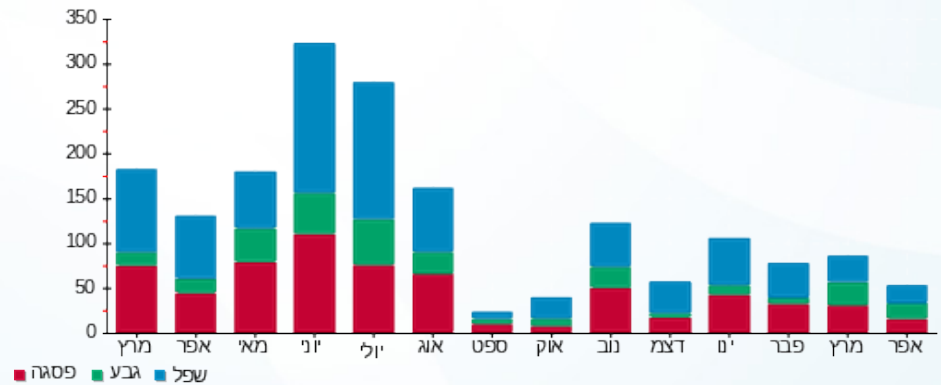
18.78 ₪	תשלום קבוע	
0.00 ₪	תשלום עבור גודל חיבור בKVA (0x0)	
62.81 ₪	סה"כ לתשלום	לא כולל מע"מ

התפלגות חיוב בש"ח לפי תעו"ז



פסגה (14.37 ₪)  
גבע (14.01 ₪)  
שפל (15.65 ₪)

הסטוריית צריכה בקוט"ש



09/05/20 תאריך הפקה:  
 17/04/20 תאריך קריאה נוכחי:  
 16/03/20 תאריך קריאה קודמת:

שם דייר: קומה 2 דירה 22  
 שם אתר: מעונות הסטודנטים ראשל"צ

לקוח/ה נכבד/ה, אנו מתכבדים להגיש את חישוב צריכת החשמל לתקופה 17/04/20 - 16/03/20:

קומה 2 דירה 22 - 7 - 14154663(0x0)

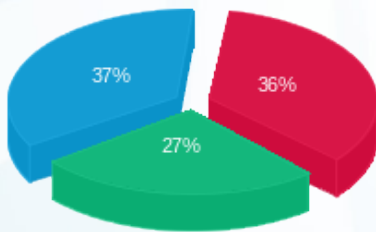
סוג תעריף	סוג צריכה	קריאה קודמת	קריאה נוכחית	סה"כ צריכה בקוט"ש	מחיר לקוט"ש בא"ג	סה"כ לתשלום
פרטי חשבון עבור תאריכים:		16/03/20	17/04/20			
757		7,341.40	7,447.60	106.20	44.84	47.62 ₪

סה"כ לדייר:

שיא ביקוש	סה"כ
1.72	106.20
	47.62 ₪

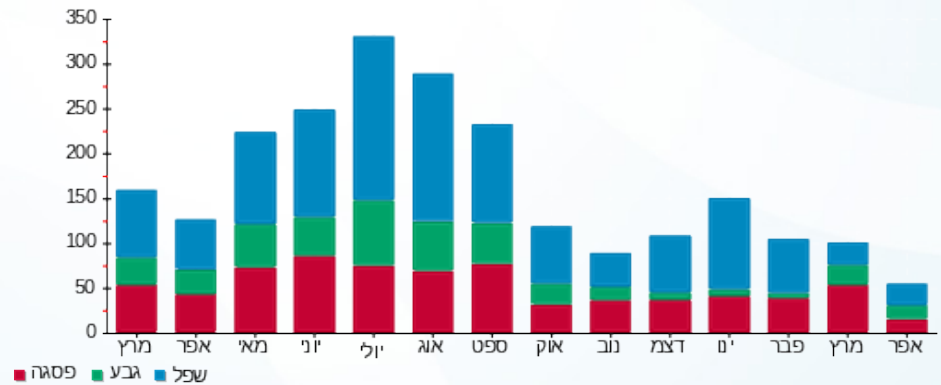
18.78 ₪	תשלום קבוע	
0.00 ₪	תשלום עבור גודל חיבור בKVA (0x0)	
66.40 ₪	סה"כ לתשלום	לא כולל מע"מ

התפלגות חיוב בש"ח לפי תעו"ז



פסגה (17.20 ₪)  
 גבע (13.00 ₪)  
 שפל (17.42 ₪)

הסטוריית צריכה בקוט"ש



09/05/20 תאריך הפקה:  
 17/04/20 תאריך קריאה נוכחית:  
 16/03/20 תאריך קריאה קודמת:

שם דייר: קומה 2 דירה 23  
 שם אתר: מעונות הסטודנטים ראשל"צ

לקוח/ה נכבד/ה, אנו מתכבדים להגיש את חישוב צריכת החשמל לתקופה 17/04/20 - 16/03/20:

קומה 2 דירה 23 - 14154663(0x0)

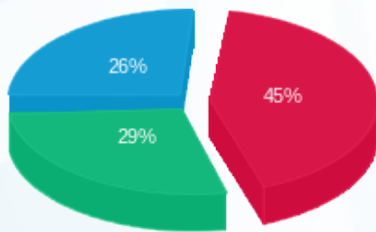
סוג תעריף	סוג צריכה	קריאה קודמת	קריאה נוכחית	סה"כ צריכה בקוט"ש	מחיר לקוט"ש בא"ג	סה"כ לתשלום
פרטי חשבון עבור תאריכים:		16/03/20	17/04/20			
757		9,817.05	9,909.85	92.80	44.84	41.61 ₪

סה"כ לדייר:

שיא ביקוש	סה"כ
1.84	92.80
	41.61 ₪

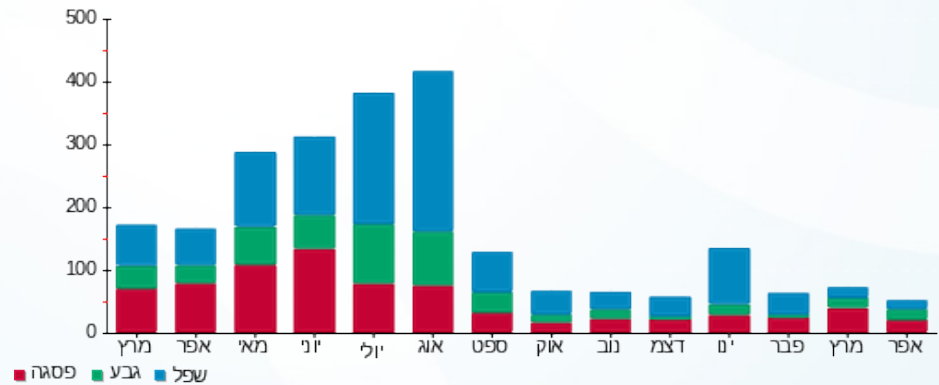
18.78 ₪	תשלום קבוע	
0.00 ₪	תשלום עבור גודל חיבור בKVA (0x0)	
60.39 ₪	סה"כ לתשלום	לא כולל מע"מ

התפלגות חיוב בש"ח לפי תעו"ז



פסגה (18.72 ₪)  
 גבע (11.88 ₪)  
 שפל (11.01 ₪)

הסטוריית צריכה בקוט"ש



09/05/20 תאריך הפקה:  
 17/04/20 תאריך קריאה נוכחית:  
 16/03/20 תאריך קריאה קודמת:

שם דייר: קומה 2 דירה 24  
 שם אתר: מעונות הסטודנטים ראשל"צ

לקוח/ה נכבד/ה, אנו מתכבדים להגיש את חישוב צריכת החשמל לתקופה 17/04/20 - 16/03/20:

קומה 2 דירה 24 - 14154663(0x0)

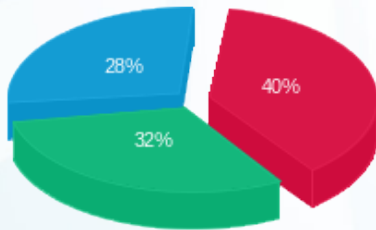
סוג תעריף	סוג צריכה	קריאה קודמת	קריאה נוכחית	סה"כ צריכה בקוט"ש	מחיר לקוט"ש בא"ג	סה"כ לתשלום
פרטי חשבון עבור תאריכים:		16/03/20	17/04/20			
757		7,841.70	7,932.40	90.70	44.84	40.67 ₪

סה"כ לדייר:

שיא ביקוש	סה"כ
2.01	90.70
	40.67 ₪

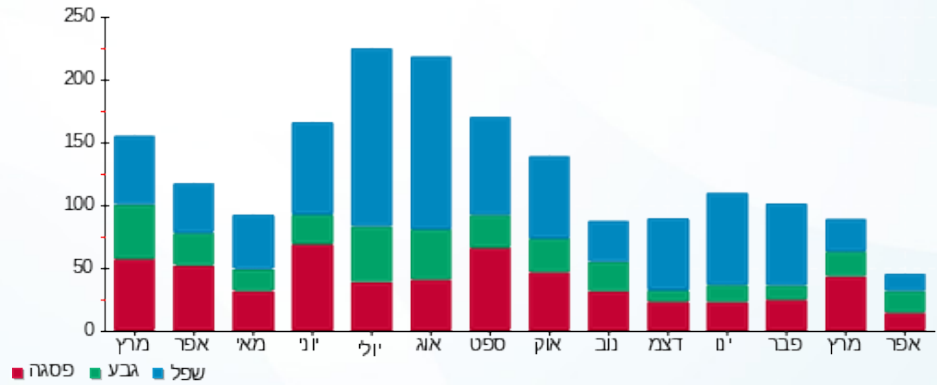
18.78 ₪	תשלום קבוע	
0.00 ₪	תשלום עבור גודל חיבור בKVA (0x0)	
59.45 ₪	סה"כ לתשלום	לא כולל מע"מ

התפלגות חיוב בש"ח לפי תעו"ז



פסגה (16.10 ₪)  
 גבע (13.03 ₪)  
 שפל (11.55 ₪)

הסטוריית צריכה בקוט"ש



09/05/20 תאריך הפקה:  
 17/04/20 תאריך קריאה נוכחית:  
 16/03/20 תאריך קריאה קודמת:

שם דייר: קומה 2 דירה 25  
 שם אתר: מעונות הסטודנטים ראשל"צ

לקוח/ה נכבד/ה, אנו מתכבדים להגיש את חישוב צריכת החשמל לתקופה 17/04/20 - 16/03/20:

קומה 2 דירה 25 - 14154663(0x0)

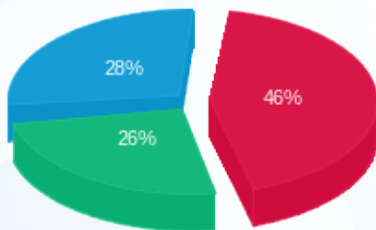
סוג תעריף	סוג צריכה	קריאה קודמת	קריאה נוכחית	סה"כ צריכה בקוט"ש	מחיר לקוט"ש בא"ג	סה"כ לתשלום
פרטי חשבון עבור תאריכים:		16/03/20	17/04/20			
757		14,400.20	14,677.55	277.35	44.84	124.36 ₪

סה"כ לדייר:

שיא ביקוש	סה"כ
4.45	277.35
	124.36 ₪

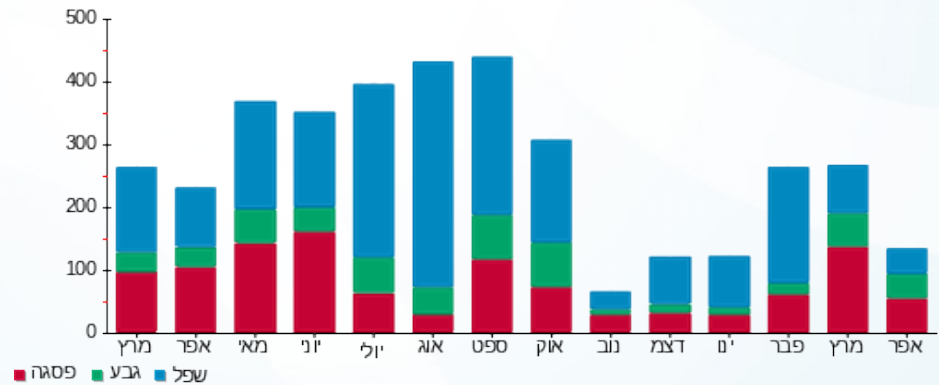
18.78 ₪	תשלום קבוע	
0.00 ₪	תשלום עבור גודל חיבור בKVA (0x0)	
143.14 ₪	סה"כ לתשלום	לא כולל מע"מ

התפלגות חיוב בש"ח לפי תעו"ז



פסגה (₪ 57.35)  
 גבע (₪ 31.81)  
 שפל (₪ 35.20)

הסטוריית צריכה בקוט"ש



09/05/20 תאריך הפקה:  
 17/04/20 תאריך קריאה נוכחית:  
 16/03/20 תאריך קריאה קודמת:

שם דייר: קומה 2 דירה 26  
 שם אתר: מעונות הסטודנטים ראשל"צ

לקוח/ה נכבד/ה, אנו מתכבדים להגיש את חישוב צריכת החשמל לתקופה 17/04/20 - 16/03/20:

קומה 2 דירה 26 - 14154663 (0x0)

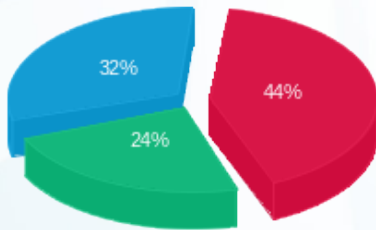
סוג תעריף	סוג צריכה	קריאה קודמת	קריאה נוכחית	סה"כ צריכה בקוט"ש	מחיר לקוט"ש בא"ג	סה"כ לתשלום
פרטי חשבון עבור תאריכים:		16/03/20	17/04/20			
757		9,766.85	9,954.65	187.80	44.84	84.21 ₪

סה"כ לדייר:

שיא ביקוש	סה"כ
2.24	187.80
	84.21 ₪

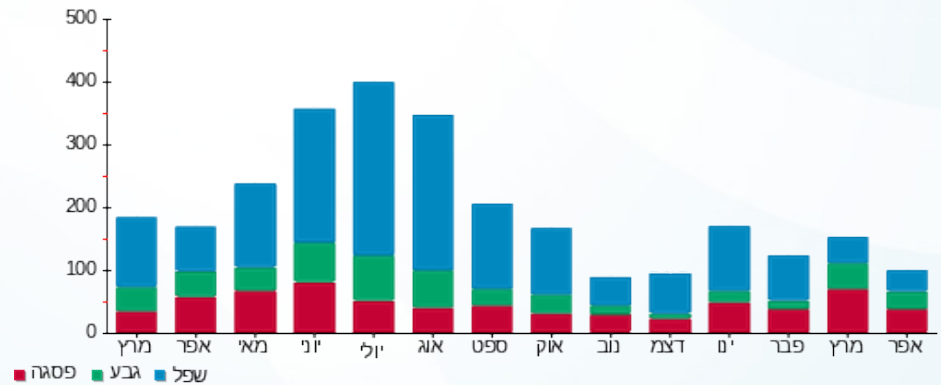
18.78 ₪	תשלום קבוע	
0.00 ₪	תשלום עבור גודל חיבור ב KVA (0x0)	
102.99 ₪	סה"כ לתשלום	לא כולל מע"מ

התפלגות חיוב בש"ח לפי תעו"ז



פסגה (₪ 36.99)  
 גבע (₪ 20.42)  
 שפל (₪ 26.79)

הסטוריית צריכה בקוט"ש



09/05/20 תאריך הפקדה:  
 17/04/20 תאריך קריאה נוכחית:  
 16/03/20 תאריך קריאה קודמת:

שם דייר: קומה 2 דירה 27  
 שם אתר: מעונות הסטודנטים ראשל"צ

לקוח/ה נכבד/ה, אנו מתכבדים להגיש את חישוב צריכת החשמל לתקופה 17/04/20 - 16/03/20:

קומה 2 דירה 27 - 14154663(0x0)

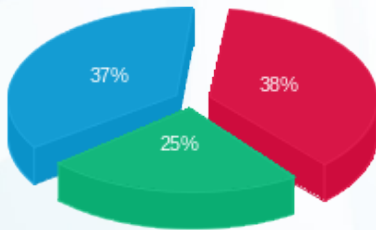
סוג תעריף	סוג צריכה	קריאה קודמת	קריאה נוכחית	סה"כ צריכה בקוט"ש	מחיר לקוט"ש בא"ג	סה"כ לתשלום
פרטי חשבון עבור תאריכים:		16/03/20	17/04/20			
757		7,352.65	7,445.90	93.25	44.84	41.81 ₪

סה"כ לדייר:

שיא ביקוש	סה"כ
1.71	93.25
	41.81 ₪

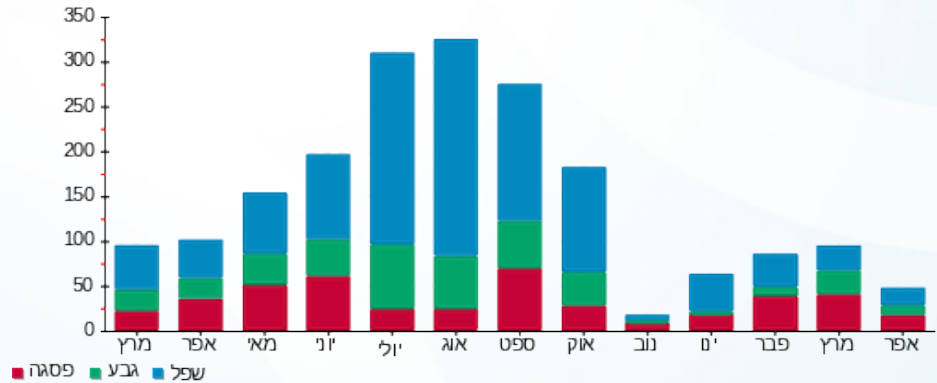
18.78 ₪	תשלום קבוע	
0.00 ₪	תשלום עבור גודל חיבור בKVA (0x0)	
60.59 ₪	סה"כ לתשלום	לא כולל מע"מ

התפלגות חיוב בש"ח לפי תעו"ז



פסגה (₪ 15.83)  
 גבע (₪ 10.34)  
 שפל (₪ 15.65)

הסטוריית צריכה בקוט"ש



09/05/20 תאריך הפקה:  
 17/04/20 תאריך קריאה נוכחית:  
 16/03/20 תאריך קריאה קודמת:

שם דייר: קומה 2 דירה 28  
 שם אתר: מעונות הסטודנטים ראשל"צ

לקוח/ה נכבד/ה, אנו מתכבדים להגיש את חישוב צריכת החשמל לתקופה 17/04/20 - 16/03/20:

קומה 2 דירה 28 - 14154663(0x0)

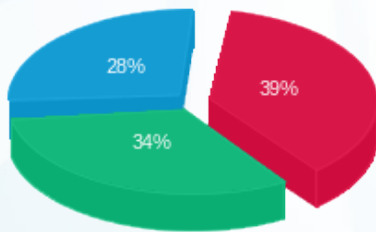
סוג תעריף	סוג צריכה	קריאה קודמת	קריאה נוכחית	סה"כ צריכה בקוט"ש	מחיר לקוט"ש בא"ג	סה"כ לתשלום
פרטי חשבון עבור תאריכים:		16/03/20	17/04/20			
757		21,484.50	21,766.10	281.60	44.84	126.27 ₪

סה"כ לדייר:

שיא ביקוש	סה"כ
4.81	281.60
	126.27 ₪

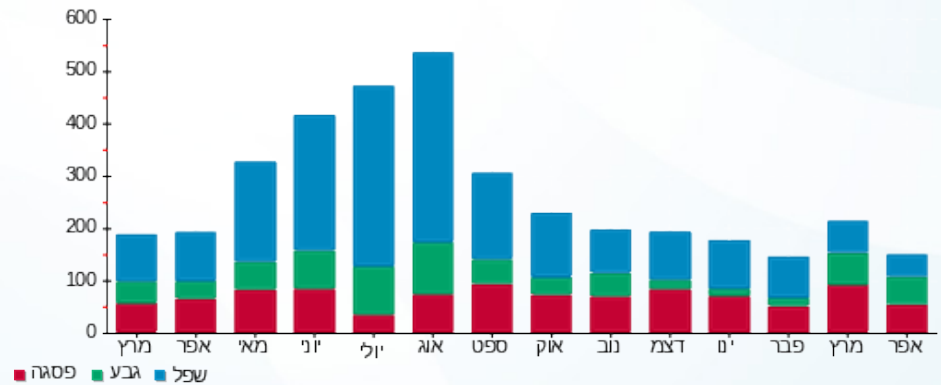
18.78 ₪	תשלום קבוע	
0.00 ₪	תשלום עבור גודל חיבור בKVA (0x0)	
145.05 ₪	סה"כ לתשלום	לא כולל מע"מ

התפלגות חיוב בש"ח לפי תעו"ז



פסגה (49.12 ₪)  
 גבע (42.40 ₪)  
 שפל (34.75 ₪)

הסטוריית צריכה בקוט"ש



09/05/20 תאריך הפקה:  
 17/04/20 תאריך קריאה נוכחית:  
 16/03/20 תאריך קריאה קודמת:

שם דייר: קומה 2 דירה 29  
 שם אתר: מעונות הסטודנטים ראשל"צ

לקוח/ה נכבד/ה, אנו מתכבדים להגיש את חישוב צריכת החשמל לתקופה 17/04/20 - 16/03/20:

קומה 2 דירה 29 - 14154663 (0x0)

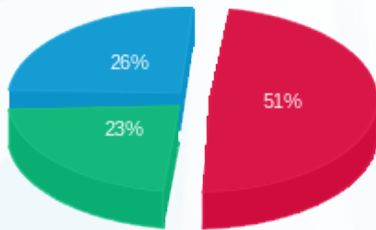
סוג תעריף	סוג צריכה	קריאה קודמת	קריאה נוכחית	סה"כ צריכה בקוט"ש	מחיר לקוט"ש בא"ג	סה"כ לתשלום
פרטי חשבון עבור תאריכים:		16/03/20	17/04/20			
757		11,497.70	11,561.70	64.00	44.84	28.70 ₪

סה"כ לדייר:

שיא ביקוש	סה"כ
1.61	64.00
	28.70 ₪

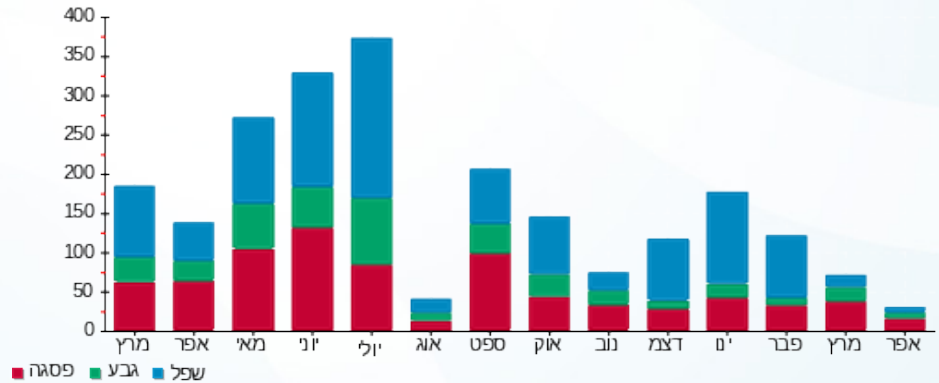
18.78 ₪	תשלום קבוע	
0.00 ₪	תשלום עבור גודל חיבור ב KVA (0x0)	
47.48 ₪	סה"כ לתשלום	לא כולל מע"מ

התפלגות חיוב בש"ח לפי תעו"ז



פסגה (14.62 ₪) 51%  
 גבע (6.64 ₪) 26%  
 שפל (7.44 ₪) 23%

הסטוריית צריכה בקוט"ש





09/05/20

תאריך הפקדה:

17/04/20

תאריך קריאה נוכחית:

16/03/20

תאריך קריאה קודמת:

שם דייר: קומה 2 דירה 30  
שם אתר: מעונות הסטודנטים ראשל"צ

לקוח/ה נכבד/ה, אנו מתכבדים להגיש את חישוב צריכת החשמל לתקופה 17/04/20 - 16/03/20:

קומה 2 דירה 30 - 14154663 (0x0)

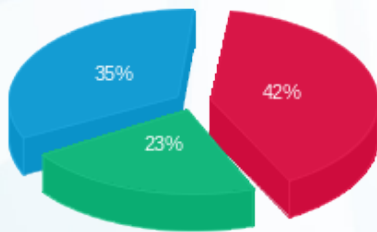
סוג תעריף	סוג צריכה	קריאה קודמת	קריאה נוכחית	סה"כ צריכה בקוט"ש	מחיר לקוט"ש בא"ג	סה"כ לתשלום
פרטי חשבון עבור תאריכים:		16/03/20	17/04/20			
757		8,565.45	8,699.60	134.15	44.84	60.15 ₪

סה"כ לדייר:

שיא ביקוש	סה"כ
2.23	134.15
	60.15 ₪

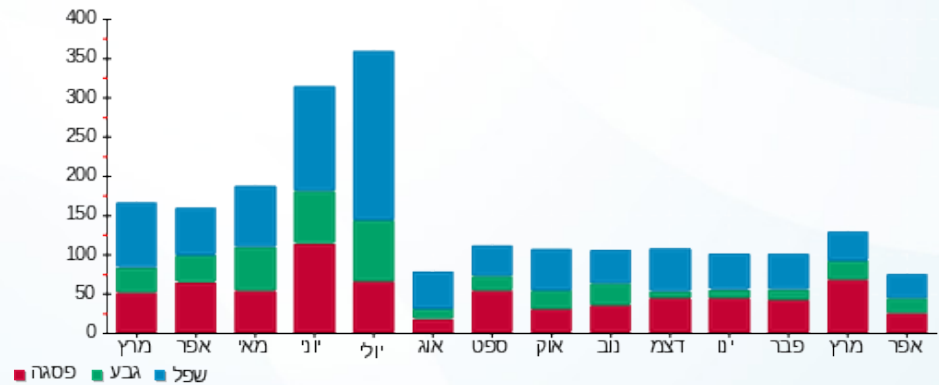
18.78 ₪	תשלום קבוע	
0.00 ₪	תשלום עבור גודל חיבור בKVA (0x0)	
78.93 ₪	סה"כ לתשלום	לא כולל מע"מ

התפלגות חיוב בש"ח לפי תעו"ז



פסגה (25.42 ₪) 42%  
גבע (13.70 ₪) 23%  
שפל (21.03 ₪) 35%

הסטוריית צריכה בקוט"ש



09/05/20 תאריך הפקה:  
 17/04/20 תאריך קריאה נוכחית:  
 16/03/20 תאריך קריאה קודמת:

שם דייר: קסטרו  
 שם אתר: מעונות הסטודנטים ראשל"צ

**לקוח/ה נכבד/ה, אנו מתכבדים להגיש את חישוב צריכת החשמל לתקופה 17/04/20 - 16/03/20:**

**1 - 15091152(0x0)**

סה"כ לתשלום	מחיר לקוט"ש בא"ג	סה"כ צריכה בקוט"ש	קריאה נוכחית	קריאה קודמת	סוג צריכה	סוג תעריף
			17/04/20	16/03/20	פרטי חשבון עבור תאריכים:	
₪ 441.68	45.44	972.00	569,215.60	568,243.60	פסגה	777
₪ 209.48	37.65	556.40	224,602.80	224,046.40	גבע	778
₪ 377.19	31.07	1,214.00	290,076.00	288,862.00	שפל	779

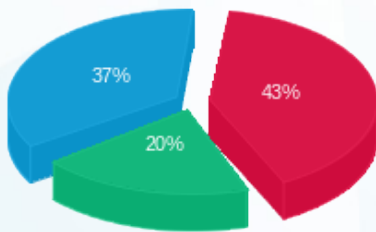
סה"כ לדיר:

שיא ביקוש	סה"כ	שפל	גבע	פסגה
7.60	2,742.40	1,214.00	556.40	972.00
	₪ 1,028.35	₪ 377.19	₪ 209.48	₪ 441.68

סה"כ צריכה  
 סה"כ לתשלום

₪ 200.95	<b>תשלום קבוע</b>	
₪ 0.00	<b>תשלום עבור גודל חיבור בKVA (0x0)</b>	
₪ 1,229.30	<b>סה"כ לתשלום</b>	<b>לא כולל מע"מ</b>

התפלגות חיוב בש"ח לפי תעו"ז



■ פסגה (₪ 441.68)  
 ■ גבע (₪ 209.48)  
 ■ שפל (₪ 377.19)

הסטוריית צריכה בקוט"ש

