



10/05/20

תאריך הפקדה:

שם דייר: \*יחידת קירור 1 (מ"א כלול בסה"כ)  
שם אתר: אשדוד סנטר

31/03/20

תאריך קריאה נוכחית:

01/03/20

תאריך קריאה קודמת:

לקוח/ה נכבד/ה, אנו מתכבדים להגיש את חישוב צריכת החשמל לתקופה 01/03/20 - 31/03/20:

יחידת קירור 1 (מ"א כלול בסה"כ) - 1 - 00022666 (0x0)

סה"כ לתשלום	מחיר לקוט"ש בא"ג	סה"כ צריכה בקוט"ש	קריאה נוכחית	קריאה קודמת	סוג צריכה	סוג תעריף
			31/03/20	01/03/20		פרטי חשבון עבור תאריכים:
97.58 ₪	45.44	214.74	769,005.61	768,790.87	פסגה	777
22.96 ₪	37.65	60.97	340,025.30	339,964.32	גבע	778
49.32 ₪	31.07	158.74	152,327.58	152,168.84	שפל	779

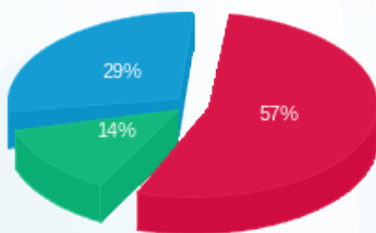
סה"כ לדייר:

שיא ביקוש	סה"כ	שפל	גבע	פסגה
0.49	434.45	158.74	60.97	214.74
	169.85 ₪	49.32 ₪	22.96 ₪	97.58 ₪

סה"כ צריכה  
סה"כ לתשלום

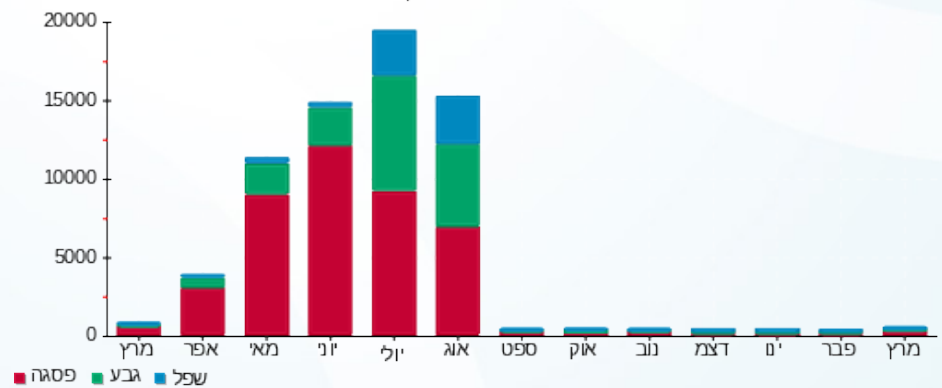
0.00 ₪	<b>תשלום קבוע</b>	
0.00 ₪	<b>תשלום עבור גודל חיבור בKVA (0x0)</b>	
169.85 ₪	<b>סה"כ לתשלום</b>	<b>לא כולל מע"מ</b>

התפלגות חיוב בש"ח לפי תעו"ז



פסגה (97.58 ₪) ■  
גבע (22.96 ₪) ■  
שפל (49.32 ₪) ■

הסטוריית צריכה בקוט"ש



פסגה ■ גבע ■ שפל





10/05/20

תאריך הפקדה:

שם דייר: \*יחידת קירור 2 (מ"א כלול בסה"כ)  
שם אתר: אשדוד סנטר

31/03/20

תאריך קריאה נוכחית:

01/03/20

תאריך קריאה קודמת:

לקוח/ה נכבד/ה, אנו מתכבדים להגיש את חישוב צריכת החשמל לתקופה 01/03/20 - 31/03/20:

יחידת קירור 2 (מ"א כלול בסה"כ) - 2 - 00022666 (0x0)

סוג תעריף	סוג צריכה	קריאה קודמת	קריאה נוכחית	סה"כ צריכה בקוט"ש	מחיר לקוט"ש בא"ג	סה"כ לתשלום
פרטי חשבון עבור תאריכים:						
		01/03/20	31/03/20			
777	פסגה	537,477.60	539,993.20	2,515.60	45.44	1,143.09 ₪
778	גבע	255,831.70	256,498.06	666.36	37.65	250.88 ₪
779	שפל	116,728.78	117,053.64	324.86	31.07	100.94 ₪

סה"כ לדיר:

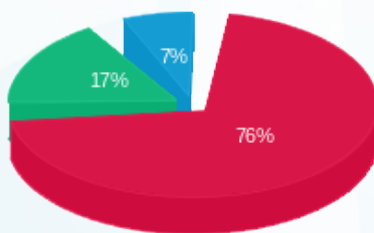
פסגה	גבע	שפל	סה"כ	שיא ביקוש
2,515.60	666.36	324.86	3,506.82	27.62
1,143.09 ₪	250.88 ₪	100.94 ₪	1,494.91 ₪	

סה"כ צריכה

סה"כ לתשלום

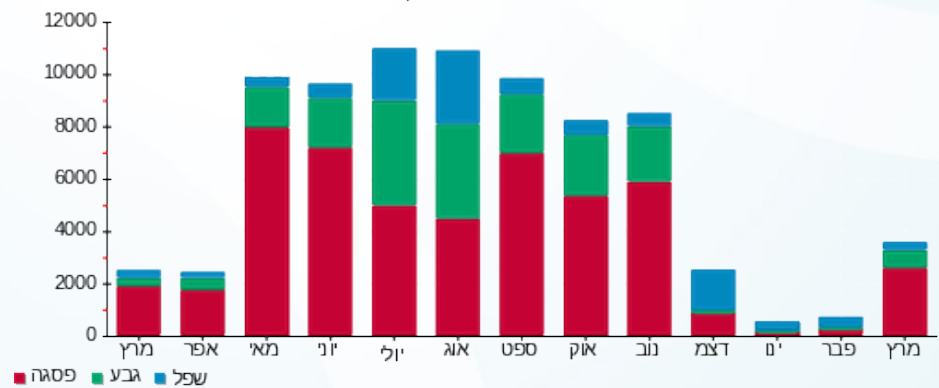
0.00 ₪	תשלום קבוע	
0.00 ₪	תשלום עבור גודל חיבור ב KVA (0x0)	
1,494.91 ₪	סה"כ לתשלום	לא כולל מע"מ

התפלגות חיוב בש"ח לפי תעו"ז



- פסגה (1,143.09 ₪)
- גבע (250.88 ₪)
- שפל (100.94 ₪)

הסטוריית צריכה בקוט"ש





10/05/20 תאריך הפקה:  
 31/03/20 תאריך קריאה נוכחי:  
 01/03/20 תאריך קריאה קודמת:

שם דייר: \*יחידת קירור 3 (מ"א כלול בסה"כ)  
 שם אתר: אשדוד סנטר

לקוח/ה נכבד/ה, אנו מתכבדים להגיש את חישוב צריכת החשמל לתקופה 01/03/20 - 31/03/20:

יחידת קירור 3 מא כלול בסהכ - 4 - 16045529 (0x0)

סוג תעריף	סוג צריכה	קריאה קודמת	קריאה נוכחית	סה"כ צריכה בקוט"ש	מחיר לקוט"ש בא"ג	סה"כ לתשלום
		01/03/20	31/03/20	פרטי חשבון עבור תאריכים:		
777	פסגה	232,614.80	235,877.40	3,262.60	45.44	1,482.53 ₪
778	גבע	101,884.00	102,565.00	681.00	37.65	256.40 ₪
779	שפל	45,998.80	46,391.59	392.79	31.07	122.04 ₪

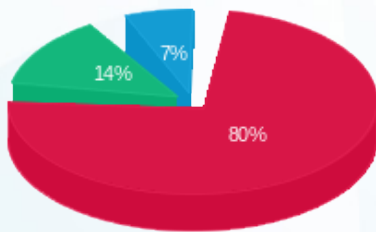
סה"כ לדיר:

פסגה	גבע	שפל	סה"כ	שיא ביקוש
3,262.60	681.00	392.79	4,336.39	112.27
1,482.53 ₪	256.40 ₪	122.04 ₪	1,860.96 ₪	

סה"כ צריכה  
 סה"כ לתשלום

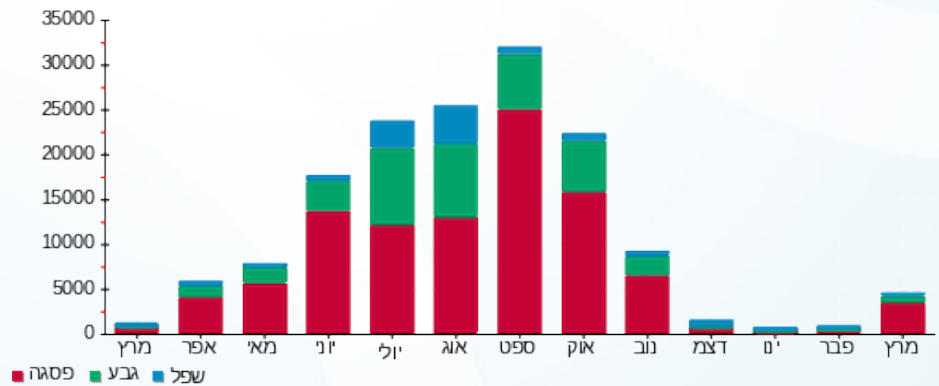
0.00 ₪	תשלום קבוע	
0.00 ₪	תשלום עבור גודל חיבור בKVA (0x0)	
1,860.96 ₪	סה"כ לתשלום	לא כולל מע"מ

התפלגות חיוב בש"ח לפי תעו"ז



■ פסגה (1,482.53 ₪)  
 ■ גבע (256.40 ₪)  
 ■ שפל (122.04 ₪)

הסטוריית צריכה בקוט"ש





10/05/20

תאריך הפקה:

שם דייר: \*לוח משאבות מי קירור(מ"א כלול בסה"כ)

31/03/20

תאריך קריאה נוכחית:

שם אתר: אשדוד סנטר

01/03/20

תאריך קריאה קודמת:

לקוח/ה נכבד/ה, אנו מתכבדים להגיש את חישוב צריכת החשמל לתקופה 01/03/20 - 31/03/20:

לוח משאבות מי קירור(מ"א כלול בסה"כ) - 3 - 00022666(0x0)

סוג תעריף	סוג צריכה	קריאה קודמת	קריאה נוכחית	סה"כ צריכה בקוט"ש	מחיר לקוט"ש בא"ג	סה"כ לתשלום
פרטי חשבון עבור תאריכים:						
		01/03/20	31/03/20			
777	פסגה	526,322.43	529,181.96	2,859.53	45.44	1,299.37 ₪
778	גבע	282,776.97	283,598.84	821.87	37.65	309.43 ₪
779	שפל	206,719.77	206,901.99	182.23	31.07	56.62 ₪

סה"כ לדיר:

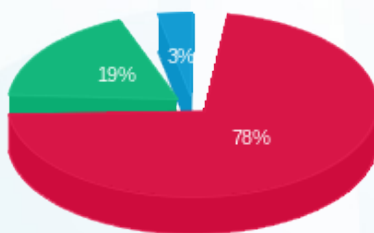
פסגה	גבע	שפל	סה"כ	שיא ביקוש
2,859.53	821.87	182.23	3,863.62	18.31
1,299.37 ₪	309.43 ₪	56.62 ₪	1,665.42 ₪	

סה"כ צריכה

סה"כ לתשלום

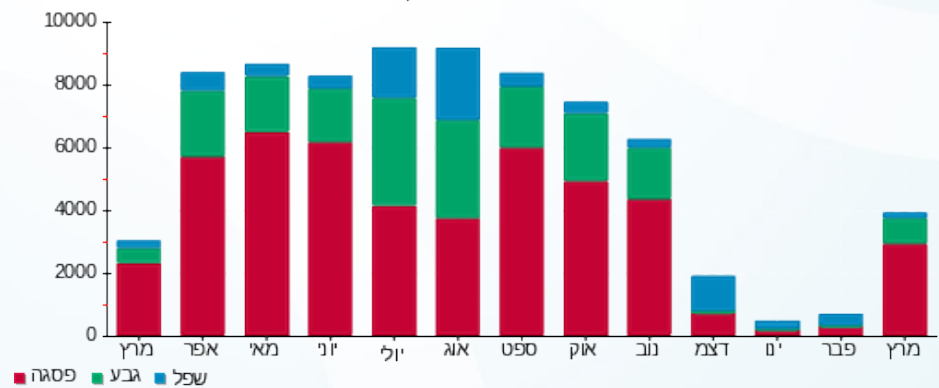
0.00 ₪	תשלום קבוע	
0.00 ₪	תשלום עבור גודל חיבור בKVA (0x0)	
1,665.42 ₪	סה"כ לתשלום	לא כולל מע"מ

התפלגות חיוב בש"ח לפי תע"ז



- פסגה (1,299.37 ₪)
- גבע (309.43 ₪)
- שפל (56.62 ₪)

הסטוריית צריכה בקוט"ש





10/05/20

תאריך הפקה:

שם דייר: TEKA  
שם אתר: אשדוד סנטר

31/03/20

תאריך קריאה נוכחית:

01/03/20

תאריך קריאה קודמת:

לקוח/ה נכבד/ה, אנו מתכבדים להגיש את חישוב צריכת החשמל לתקופה 01/03/20 - 31/03/20:

TEKA - (3x63)16092163 - 1

סה"כ לתשלום	מחיר לקוט"ש בא"ג	סה"כ צריכה בקוט"ש	קריאה נוכחית	קריאה קודמת	סוג צריכה	סוג תעריף
			31/03/20	01/03/20	פרטי חשבון עבור תאריכים:	
₪ 363.07	45.44	799.00	31,152.05	30,353.05	פסגה	777
₪ 44.46	37.65	118.08	8,590.73	8,472.65	גבע	778
₪ 58.02	31.07	186.75	22,389.60	22,202.85	שפל	779

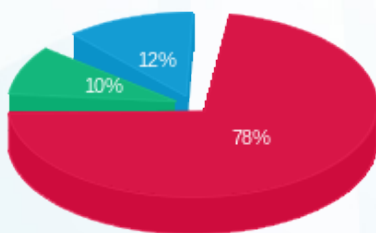
סה"כ לדיר:

שיא ביקוש	סה"כ	שפל	גבע	פסגה
11.15	1,103.83	186.75	118.08	799.00
	₪ 465.54	₪ 58.02	₪ 44.46	₪ 363.07

סה"כ צריכה  
סה"כ לתשלום

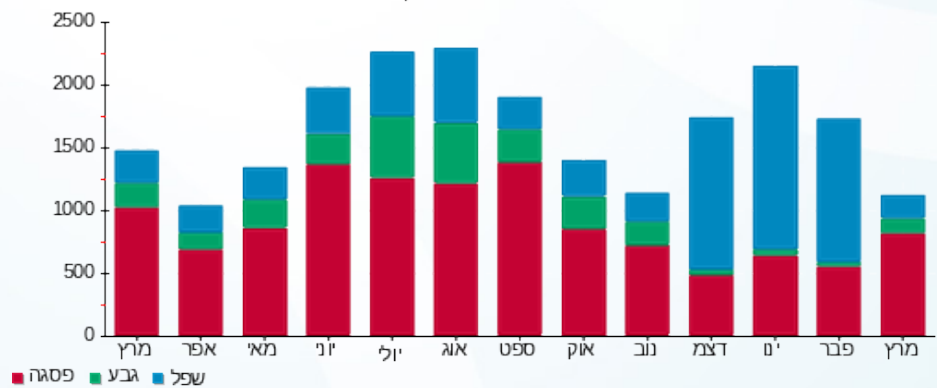
₪ 200.95	<b>תשלום קבוע</b>	
₪ 6.98	<b>תשלום עבור גודל חיבור בKVA (3x63)</b>	
₪ 673.47	<b>סה"כ לתשלום</b>	<b>לא כולל מע"מ</b>

התפלגות חיוב בש"ח לפי תעו"ז



■ פסגה (₪ 363.07)  
■ גבע (₪ 44.46)  
■ שפל (₪ 58.02)

הסטוריית צריכה בקוט"ש





10/05/20

תאריך הפקה:

שם דייר: אולג חיגר- גרובר פארם

31/03/20

תאריך קריאה נוכחית:

שם אתר: אשדוד סנטר

01/03/20

תאריך קריאה קודמת:

לקוח/ה נכבד/ה, אנו מתכבדים להגיש את חישוב צריכת החשמל לתקופה 01/03/20 - 31/03/20:

אולג חיגר- גרובר פארם - 1 - 00016772(3x100)

סוג תעריף	סוג צריכה	קריאה קודמת	קריאה נוכחית	סה"כ צריכה בקוט"ש	מחיר לקוט"ש בא"ג	סה"כ לתשלום
פרטי חשבון עבור תאריכים:						
777	פסגה	01/03/20	31/03/20	1,648.96	45.44	749.29 ₪
778	גבע	544,577.04	545,049.04	472.00	37.65	177.71 ₪
779	שפל	359,180.60	359,917.48	736.88	31.07	228.95 ₪

סה"כ לדיר:

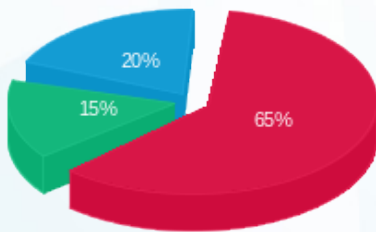
פסגה	גבע	שפל	סה"כ	שיא ביקוש
1,648.96	472.00	736.88	2,857.84	8.85
749.29 ₪	177.71 ₪	228.95 ₪	1,155.94 ₪	

סה"כ צריכה

סה"כ לתשלום

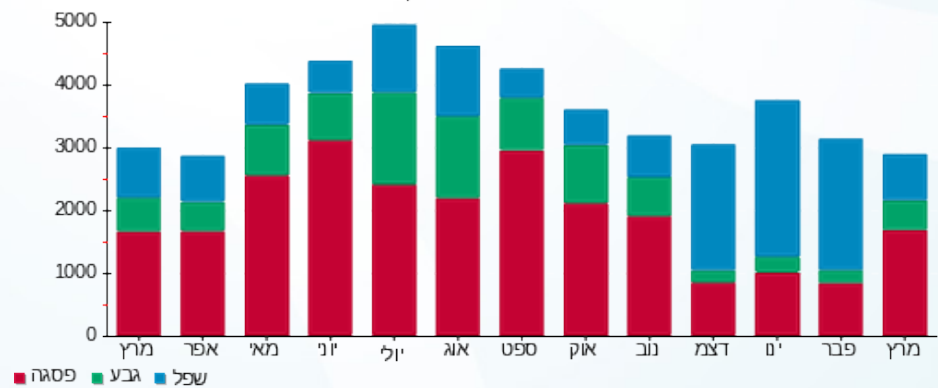
200.95 ₪	תשלום קבוע	
11.08 ₪	תשלום עבור גודל חיבור בKVA (3x100)	
1,367.97 ₪	סה"כ לתשלום	לא כולל מע"מ

התפלגות חיוב בש"ח לפי תעו"ז



■ פסגה (749.29 ₪)  
■ גבע (177.71 ₪)  
■ שפל (228.95 ₪)

הסטוריית צריכה בקוט"ש





10/05/20

תאריך הפקדה:

שם דייר: אורל כאן בע"מ

31/03/20

תאריך קריאה נוכחית:

שם אתר: אשדוד סנטר

01/03/20

תאריך קריאה קודמת:

לקוח/ה נכבד/ה, אנו מתכבדים להגיש את חישוב צריכת החשמל לתקופה 01/03/20 - 31/03/20:

אורל כאן בע"מ - 1 - 00024708(3x100)

סוג תעריף	סוג צריכה	קריאה קודמת	קריאה נוכחית	סה"כ צריכה בקוט"ש	מחיר לקוט"ש בא"ג	סה"כ לתשלום
פרטי חשבון עבור תאריכים:						
777	פסגה	01/03/20	31/03/20	771.50	45.44	350.57 ₪
778	גבע	53,752.04	53,917.38	165.34	37.65	62.25 ₪
779	שפל	40,735.17	40,918.13	182.96	31.07	56.85 ₪

סה"כ לדייר:

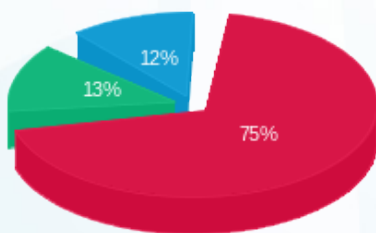
פסגה	גבע	שפל	סה"כ	שיא ביקוש
771.50	165.34	182.96	1,119.80	10.54
₪ 350.57	₪ 62.25	₪ 56.85	₪ 469.67	

סה"כ צריכה

סה"כ לתשלום

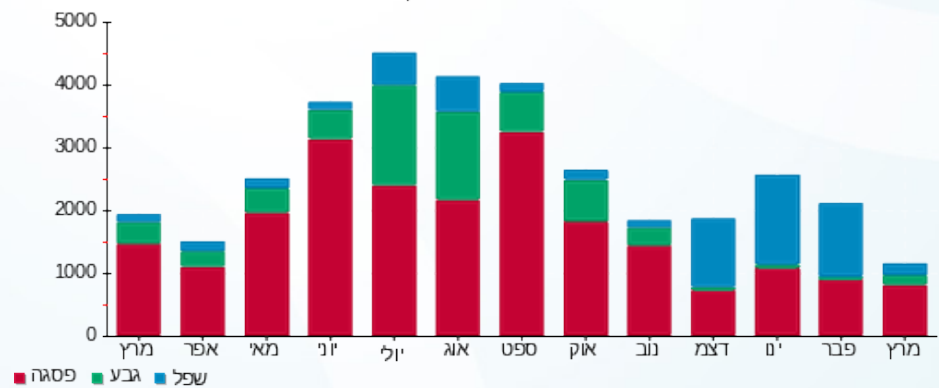
200.95 ₪	<b>תשלום קבוע</b>	
11.08 ₪	<b>תשלום עבור גודל חיבור בKVA (3x100)</b>	
681.69 ₪	<b>סה"כ לתשלום</b>	<b>לא כולל מע"מ</b>

התפלגות חיוב בש"ח לפי תע"ז



- פסגה (₪ 350.57) 75%
- גבע (₪ 62.25) 13%
- שפל (₪ 56.85) 12%

הסטוריית צריכה בקוט"ש





10/05/20

תאריך הפקדה:

שם דייר: אלבר  
שם אתר: אשדוד סנטר

31/03/20

תאריך קריאה נוכחית:

01/03/20

תאריך קריאה קודמת:

לקוח/ה נכבד/ה, אנו מתכבדים להגיש את חישוב צריכת החשמל לתקופה 01/03/20 - 31/03/20:

אלבר - 2 - 16092163 (3x63)

סוג תעריף	סוג צריכה	קריאה קודמת	קריאה נוכחית	סה"כ צריכה בקוט"ש	מחיר לקוט"ש בא"ג	סה"כ לתשלום
פרטי חשבון עבור תאריכים:						
777	פסגה	01/03/20	31/03/20	649.80	45.44	295.27 ₪
778	גבע	3,161.80	3,266.95	105.15	37.65	39.59 ₪
779	שפל	8,685.90	8,861.66	175.76	31.07	54.61 ₪

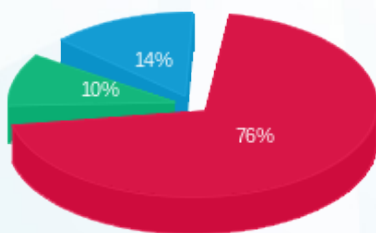
סה"כ לדייר:

פסגה	גבע	שפל	סה"כ	שיא ביקוש
649.80	105.15	175.76	930.71	7.78
295.27 ₪	39.59 ₪	54.61 ₪	389.47 ₪	

סה"כ צריכה  
סה"כ לתשלום

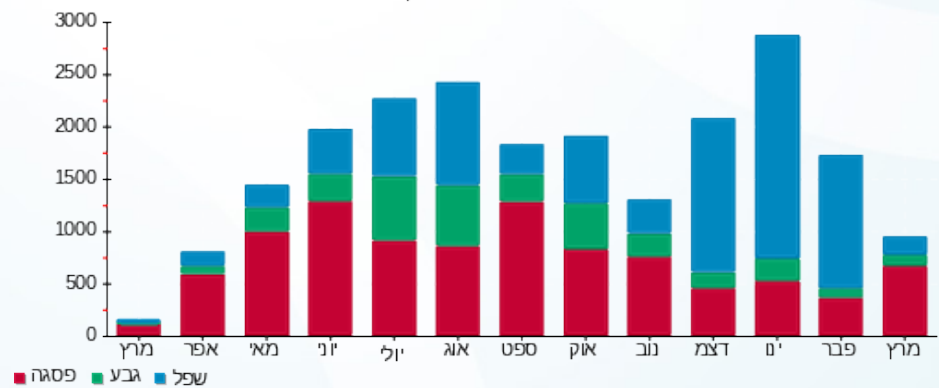
200.95 ₪	<b>תשלום קבוע</b>	
6.98 ₪	<b>תשלום עבור גודל חיבור בKVA (3x63)</b>	
597.39 ₪	<b>סה"כ לתשלום</b>	<b>לא כולל מע"מ</b>

התפלגות חיוב בש"ח לפי תע"ז



- פסגה (295.27 ₪)
- גבע (39.59 ₪)
- שפל (54.61 ₪)

הסטוריית צריכה בקוט"ש



10/05/20 תאריך הפקה:  
 31/03/20 תאריך קריאה נוכחית:  
 01/03/20 תאריך קריאה קודמת:

שם דייר: בריל תעשיות נעלים (גלי)  
 שם אתר: אשדוד סנטר

**לקוח/ה נכבד/ה, אנו מתכבדים להגיש את חישוב צריכת החשמל לתקופה 01/03/20 - 31/03/20:**

**בריל תעשיות נעלים (גלי) - 1 - 17313538(0x0)**

סוג תעריף	סוג צריכה	קריאה קודמת	קריאה נוכחית	סה"כ צריכה בקוט"ש	מחיר לקוט"ש בא"ג	סה"כ לתשלום
פרטי חשבון עבור תאריכים:						
777	פסגה	01/03/20	31/03/20	1,462.05	45.44	664.36 ₪
778	גבע	5,770.70	6,009.00	238.30	37.65	89.72 ₪
779	שפל	6,670.70	7,238.70	568.00	31.07	176.48 ₪

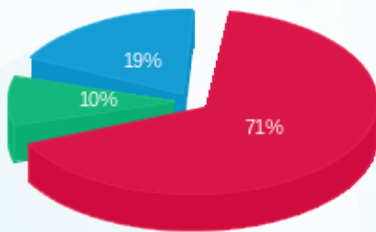
**סה"כ לדייר:**

פסגה	גבע	שפל	סה"כ	שיא ביקוש
1,462.05	238.30	568.00	2,268.35	30.16
664.36 ₪	89.72 ₪	176.48 ₪	930.55 ₪	

סה"כ צריכה  
 סה"כ לתשלום

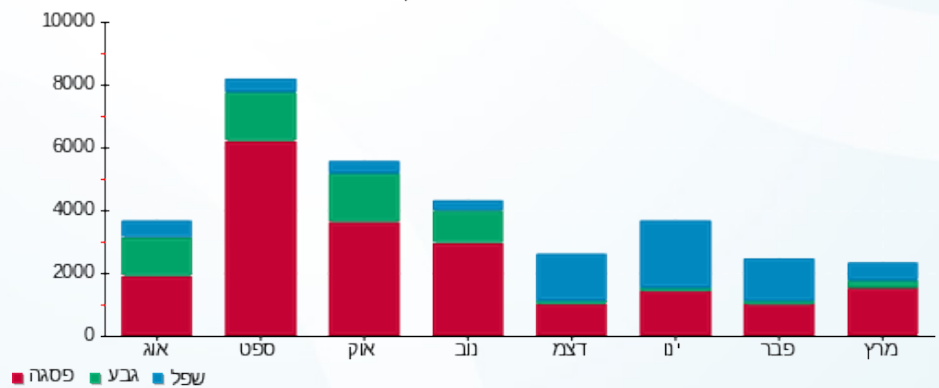
200.95 ₪	<b>תשלום קבוע</b>	
0.00 ₪	<b>תשלום עבור גודל חיבור בKVA (0x0)</b>	
1,131.50 ₪	<b>סה"כ לתשלום</b>	<b>לא כולל מע"מ</b>

התפלגות חיוב בש"ח לפי תעו"ז



פסגה (664.36 ₪) 71%  
 גבע (89.72 ₪) 10%  
 שפל (176.48 ₪) 19%

הסטוריית צריכה בקוט"ש





10/05/20

תאריך הפקה:

שם דייר: הום סנטר בעמ

31/03/20

תאריך קריאה נוכחית:

שם אתר: אשדוד סנטר

01/03/20

תאריך קריאה קודמת:

לקוח/ה נכבד/ה, אנו מתכבדים להגיש את חישוב צריכת החשמל לתקופה 01/03/20 - 31/03/20:

הום סנטר בעמ - 2 - 16092198 (3x1250)

סוג תעריף	סוג צריכה	קריאה קודמת	קריאה נוכחית	סה"כ צריכה בקוט"ש	מחיר לקוט"ש בא"ג	סה"כ לתשלום
		01/03/20	31/03/20			
777	פסגה	1,362,230.00	1,379,652.08	17,422.08	45.44	7,916.59 ₪
778	גבע	433,210.00	437,607.04	4,397.04	37.65	1,655.49 ₪
779	שפל	669,748.00	674,268.06	4,520.06	31.07	1,404.38 ₪

סה"כ לדייר:

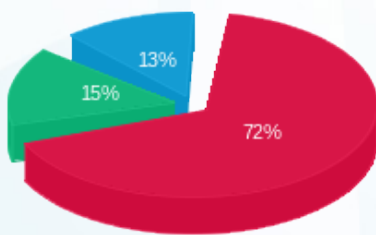
פסגה	גבע	שפל	סה"כ	שיא ביקוש
17,422.08	4,397.04	4,520.06	26,339.18	170.24
7,916.59 ₪	1,655.49 ₪	1,404.38 ₪	10,976.46 ₪	

סה"כ צריכה

סה"כ לתשלום

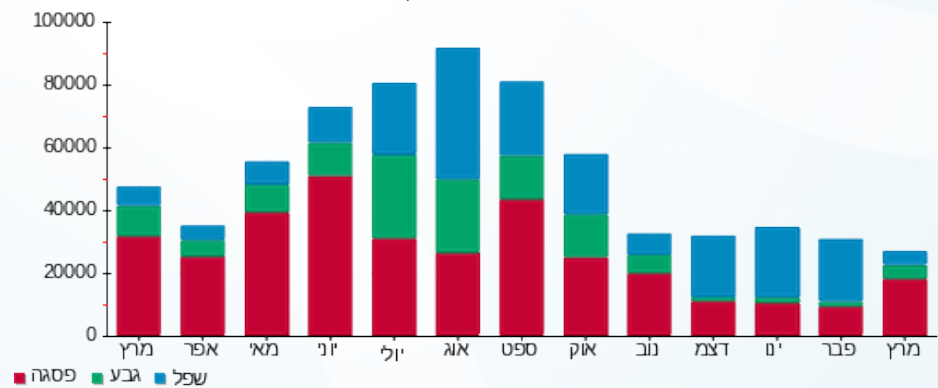
200.95 ₪	<b>תשלום קבוע</b>	
138.45 ₪	<b>תשלום עבור גודל חיבור בKVA (3x1250)</b>	
11,315.86 ₪	<b>סה"כ לתשלום</b>	<b>לא כולל מע"מ</b>

התפלגות חיוב בש"ח לפי תעו"ז



- פסגה (7,916.59 ₪) - 72%
- גבע (1,655.49 ₪) - 15%
- שפל (1,404.38 ₪) - 13%

הסטוריית צריכה בקוט"ש





10/05/20 תאריך הפקה:  
 31/03/20 תאריך קריאה נוכחית:  
 01/03/20 תאריך קריאה קודמת:

שם דייר: זגה יבוא ושיווק רהיטים בע"מ  
 שם אתר: אשדוד סנטר

לקוח/ה נכבד/ה, אנו מתכבדים להגיש את חישוב צריכת החשמל לתקופה 01/03/20 - 31/03/20:

זגה יבוא ושיווק רהיטים בע"מ - 3 - 16045529 (3x160)

סוג תעריף	סוג צריכה	קריאה קודמת	קריאה נוכחית	סה"כ צריכה בקוט"ש	מחיר לקוט"ש בא"ג	סה"כ לתשלום
פרטי חשבון עבור תאריכים:						
777	פסגה	01/03/20	31/03/20	156.10	45.44	70.93 ₪
778	גבע	5,821.60	5,885.90	64.30	37.65	24.21 ₪
779	שפל	9,329.10	9,367.60	38.50	31.07	11.96 ₪

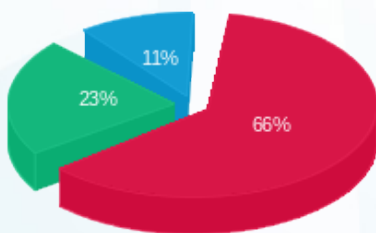
סה"כ לדייר:

פסגה	גבע	שפל	סה"כ	שיא ביקוש
156.10	64.30	38.50	258.90	131.42
70.93 ₪	24.21 ₪	11.96 ₪	107.10 ₪	

סה"כ צריכה  
 סה"כ לתשלום

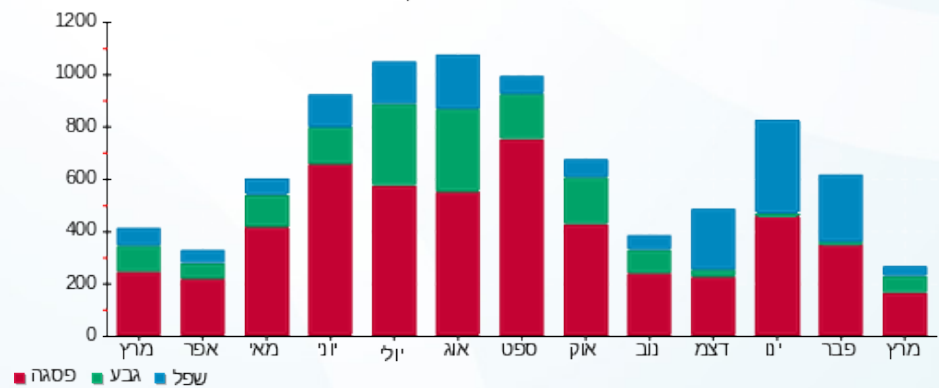
200.95 ₪	תשלום קבוע	
17.72 ₪	תשלום עבור גודל חיבור בKVA (3x160)	
325.77 ₪	סה"כ לתשלום	לא כולל מע"מ

התפלגות חיוב בש"ח לפי תעו"ז



■ פסגה (70.93 ₪)  
 ■ גבע (24.21 ₪)  
 ■ שפל (11.96 ₪)

הסטוריית צריכה בקוט"ש



10/05/20 תאריך הפקה:  
 31/03/20 תאריך קריאה נוכחית:  
 01/03/20 תאריך קריאה קודמת:

שם דייר: זול פעמי- פינטו מוריס  
 שם אתר: אשדוד סנטר

**לקוח/ה נכבד/ה, אנו מתכבדים להגיש את חישוב צריכת החשמל לתקופה 01/03/20 - 31/03/20:**

זול פעמי- פינטו מוריס - 1 - 00020488(3x100)

סוג תעריף	סוג צריכה	קריאה קודמת	קריאה נוכחית	סה"כ צריכה בקוט"ש	מחיר לקוט"ש בא"ג	סה"כ לתשלום
		01/03/20	31/03/20			
777	פסגה	346,203.41	347,662.25	1,458.84	45.44	662.90 ₪
778	גבע	176,249.98	176,527.26	277.28	37.65	104.40 ₪
779	שפל	129,917.12	130,003.16	86.04	31.07	26.73 ₪

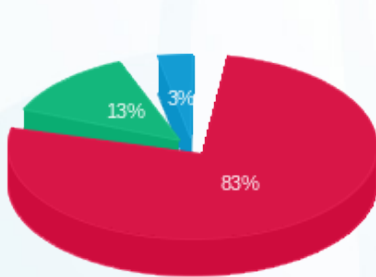
סה"כ לדייר:

פסגה	גבע	שפל	סה"כ	שיא ביקוש
1,458.84	277.28	86.04	1,822.16	11.79
₪ 662.90	₪ 104.40	₪ 26.73		

סה"כ צריכה  
 סה"כ לתשלום

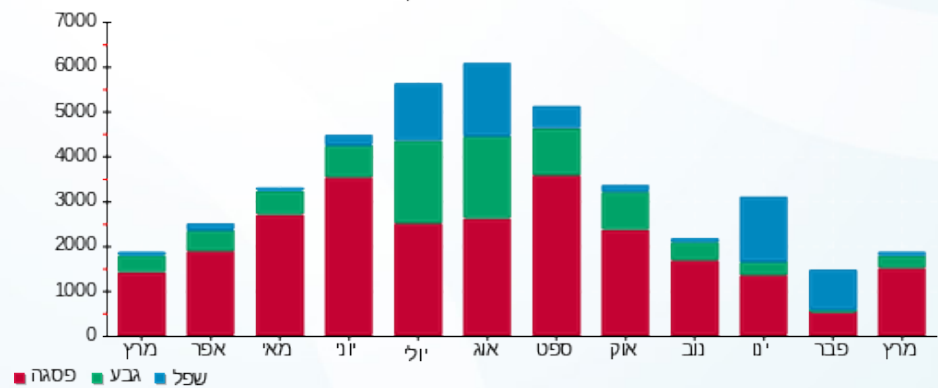
200.95 ₪	<b>תשלום קבוע</b>	
11.08 ₪	<b>תשלום עבור גודל חיבור בKVA (3x100)</b>	
1,006.05 ₪	<b>סה"כ לתשלום</b>	<b>לא כולל מע"מ</b>

התפלגות חיוב בש"ח לפי תעו"ז



פסגה (₪ 662.90) 83%  
 גבע (₪ 104.40) 13%  
 שפל (₪ 26.73) 3%

הסטוריית צריכה בקוט"ש





10/05/20

תאריך הפקדה:

שם דייר: חברת זול סטוק האורגים אשדוד בע"מ  
שם אתר: אשדוד סנטר

31/03/20

תאריך קריאה נוכחית:

01/03/20

תאריך קריאה קודמת:

לקוח/ה נכבד/ה, אנו מתכבדים להגיש את חישוב צריכת החשמל לתקופה 01/03/20 - 31/03/20:

חברת זול סטוק האורגים אשדוד בע"מ - 1 - 00012798 (3x1000)

סוג תעריף	סוג צריכה	קריאה קודמת	קריאה נוכחית	סה"כ צריכה בקוט"ש	מחיר לקוט"ש בא"ג	סה"כ לתשלום
פרטי חשבון עבור תאריכים:						
		01/03/20	31/03/20			
777	פסגה	147,558.43	156,880.85	9,322.42	45.44	4,236.11 ₪
778	גבע	53,510.71	55,852.60	2,341.89	37.65	881.72 ₪
779	שפל	80,464.75	81,563.58	1,098.83	31.07	341.41 ₪

סה"כ לדייר:

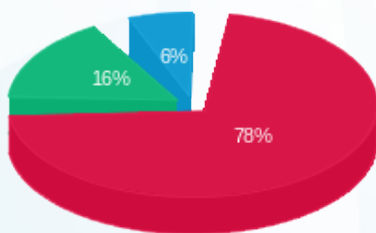
פסגה	גבע	שפל	סה"כ	שיא ביקוש
9,322.42	2,341.89	1,098.83	12,763.14	36.56
4,236.11 ₪	881.72 ₪	341.41 ₪	5,459.24 ₪	

סה"כ צריכה

סה"כ לתשלום

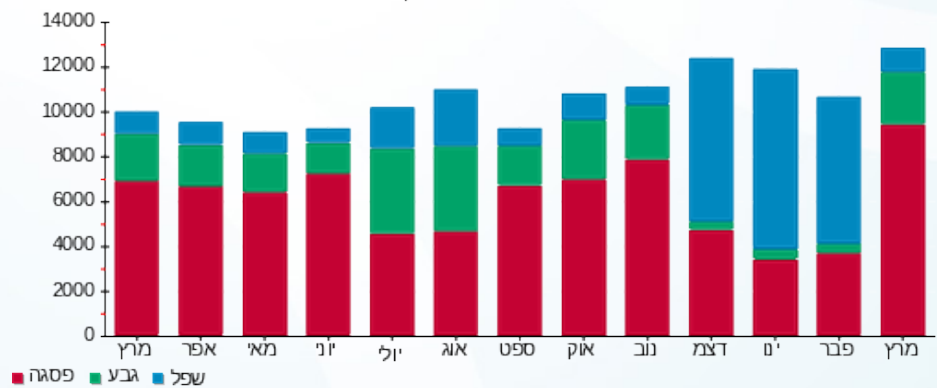
200.95 ₪	תשלום קבוע	
110.76 ₪	תשלום עבור גודל חיבור בKVA (3x1000)	
5,770.94 ₪	סה"כ לתשלום	לא כולל מע"מ

התפלגות חיוב בש"ח לפי תעו"ז



פסגה (4,236.11 ₪) 78%  
גבע (881.72 ₪) 16%  
שפל (341.41 ₪) 6%

הסטוריית צריכה בקוט"ש



10/05/20 תאריך הפקה:  
 31/03/20 תאריך קריאה נוכחית:  
 01/03/20 תאריך קריאה קודמת:

שם דייר: חברת ר.א. ריהוט ומזון בע"מ  
 שם אתר: אשדוד סנטר

לקוח/ה נכבד/ה, אנו מתכבדים להגיש את חישוב צריכת החשמל לתקופה 01/03/20 - 31/03/20:

חברת ר.א. ריהוט ומזון בע"מ - 4 - 00024595 (3x125)

סוג תעריף	סוג צריכה	קריאה קודמת	קריאה נוכחית	סה"כ צריכה בקוט"ש	מחיר לקוט"ש בא"ג	סה"כ לתשלום
			31/03/20	01/03/20	פרטי חשבון עבור תאריכים:	
777	פסגה	258,454.99	259,262.28	807.29	45.44	366.83 ₪
778	גבע	95,865.83	96,008.35	142.52	37.65	53.66 ₪
779	שפל	104,943.50	105,174.04	230.54	31.07	71.63 ₪

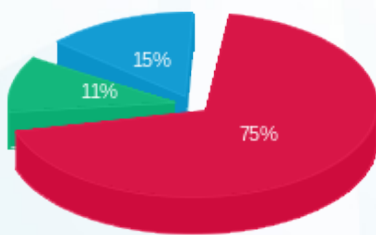
סה"כ לדייר:

פסגה	גבע	שפל	סה"כ	שיא ביקוש
807.29	142.52	230.54	1,180.35	4.63
366.83 ₪	53.66 ₪	71.63 ₪	492.12 ₪	

סה"כ צריכה  
 סה"כ לתשלום

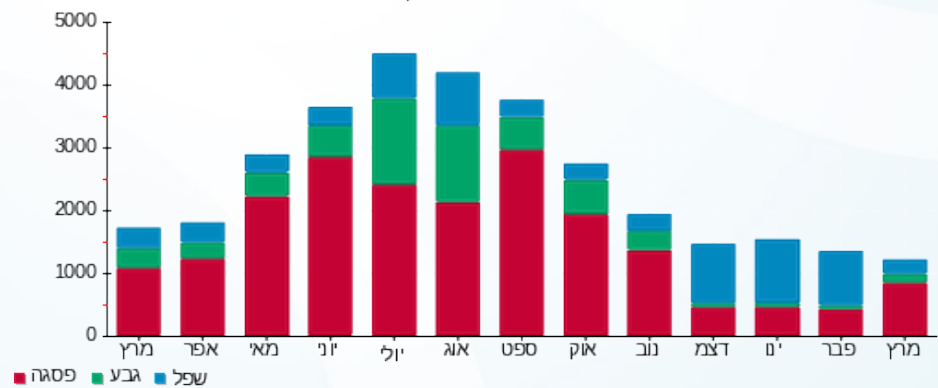
200.95 ₪	תשלום קבוע	
13.84 ₪	תשלום עבור גודל חיבור בKVA (3x125)	
706.91 ₪	סה"כ לתשלום	לא כולל מע"מ

התפלגות חיוב בש"ח לפי תעו"ז



פסגה (366.83 ₪) 75%  
 גבע (53.66 ₪) 15%  
 שפל (71.63 ₪) 11%

הסטוריית צריכה בקוט"ש





10/05/20

תאריך הפקה:

שם דייר: יעקב ומשה (רהיטים)

31/03/20

תאריך קריאה נוכחית:

שם אתר: אשדוד סנטר

01/03/20

תאריך קריאה קודמת:

לקוח/ה נכבד/ה, אנו מתכבדים להגיש את חישוב צריכת החשמל לתקופה 01/03/20 - 31/03/20:

יעקב ומשה (רהיטים) - 1 - 00024595 (3x125)

סוג תעריף	סוג צריכה	קריאה קודמת	קריאה נוכחית	סה"כ צריכה בקוט"ש	מחיר לקוט"ש בא"ג	סה"כ לתשלום
פרטי חשבון עבור תאריכים:						
777	פסגה	01/03/20	31/03/20	287,914.84	45.44	308.52 ₪
778	גבע	142,076.45	142,208.79	132.34	37.65	49.82 ₪
779	שפל	79,614.34	79,746.63	132.30	31.07	41.10 ₪

סה"כ לדייר:

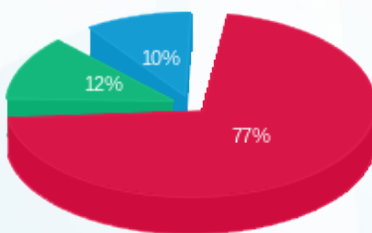
פסגה	גבע	שפל	סה"כ	שיא ביקוש
678.97	132.34	132.30	943.60	12.88
₪ 308.52	₪ 49.82	₪ 41.10	₪ 399.45	

סה"כ צריכה

סה"כ לתשלום

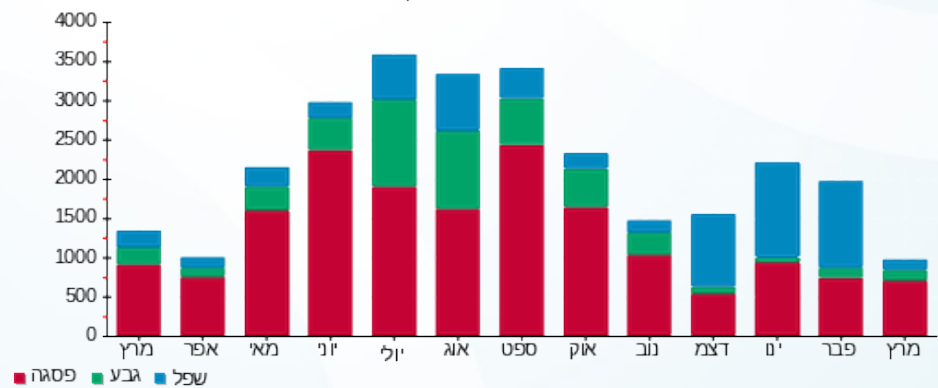
200.95 ₪	<b>תשלום קבוע</b>	
13.84 ₪	<b>תשלום עבור גודל חיבור בKVA (3x125)</b>	
614.25 ₪	<b>סה"כ לתשלום</b>	<b>לא כולל מע"מ</b>

התפלגות חיוב בש"ח לפי תע"ז



- פסגה (₪ 308.52)
- גבע (₪ 49.82)
- שפל (₪ 41.10)

הסטוריית צריכה בקוט"ש





10/05/20

תאריך הפקדה:

שם דייר: כהן יוסי רהיטי ולנטינו

31/03/20

תאריך קריאה נוכחית:

שם אתר: אשדוד סנטר

01/03/20

תאריך קריאה קודמת:

לקוח/ה נכבד/ה, אנו מתכבדים להגיש את חישוב צריכת החשמל לתקופה 01/03/20 - 31/03/20:

כהן יוסי רהיטי ולנטינו - 1 - 00022572 (3x100)

סוג תעריף	סוג צריכה	קריאה קודמת	קריאה נוכחית	סה"כ צריכה בקוט"ש	מחיר לקוט"ש בא"ג	סה"כ לתשלום
		01/03/20	31/03/20			
777	פסגה	262,479.60	262,999.92	520.33	45.44	236.44 ₪
778	גבע	128,250.37	128,345.22	94.84	37.65	35.71 ₪
779	שפל	97,454.18	97,515.98	61.80	31.07	19.20 ₪

סה"כ לדיר:

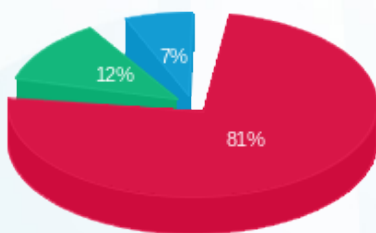
פסגה	גבע	שפל	סה"כ	שיא ביקוש
520.33	94.84	61.80	676.97	11.10
236.44 ₪	35.71 ₪	19.20 ₪	291.35 ₪	

סה"כ צריכה

סה"כ לתשלום

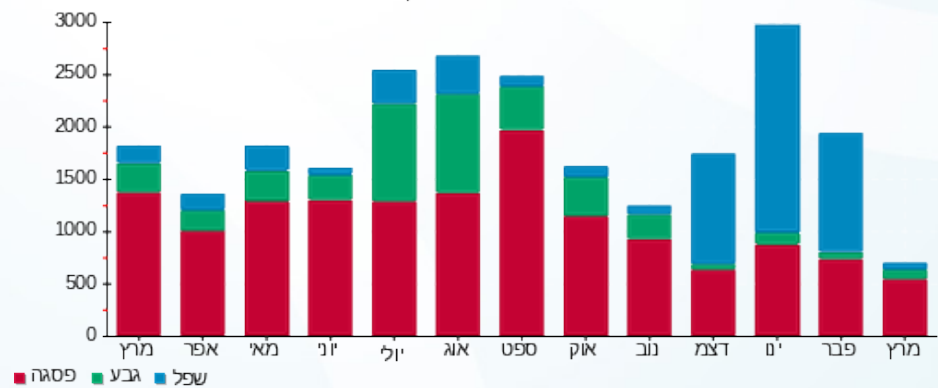
200.95 ₪	תשלום קבוע	
11.08 ₪	תשלום עבור גודל חיבור בKVA (3x100)	
503.37 ₪	סה"כ לתשלום	לא כולל מע"מ

התפלגות חיוב בש"ח לפי תעו"ז



- פסגה (236.44 ₪) 81%
- גבע (35.71 ₪) 12%
- שפל (19.20 ₪) 7%

הסטוריית צריכה בקוט"ש





10/05/20 תאריך הפקה:  
 31/03/20 תאריך קריאה נוכחית:  
 01/03/20 תאריך קריאה קודמת:

שם דייר: כפר השעשועים  
 שם אתר: אשדוד סנטר

לקוח/ה נכבד/ה, אנו מתכבדים להגיש את חישוב צריכת החשמל לתקופה 01/03/20 - 31/03/20:

כפר השעשועים - 1 - 00017289 (3x125)

סוג תעריף	סוג צריכה	קריאה קודמת	קריאה נוכחית	סה"כ צריכה בקוט"ש	מחיר לקוט"ש בא"ג	סה"כ לתשלום
			01/03/20	31/03/20	פרטי חשבון עבור תאריכים:	
777	פסגה	224,306.04	224,792.62	486.58	45.44	221.10 ₪
778	גבע	128,567.53	128,668.48	100.95	37.65	38.01 ₪
779	שפל	136,826.35	136,936.45	110.10	31.07	34.21 ₪

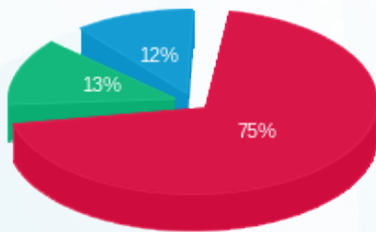
סה"כ לדייר:

פסגה	גבע	שפל	סה"כ	שיא ביקוש
486.58	100.95	110.10	697.63	19.27
221.10 ₪	38.01 ₪	34.21 ₪	293.32 ₪	

סה"כ צריכה  
 סה"כ לתשלום

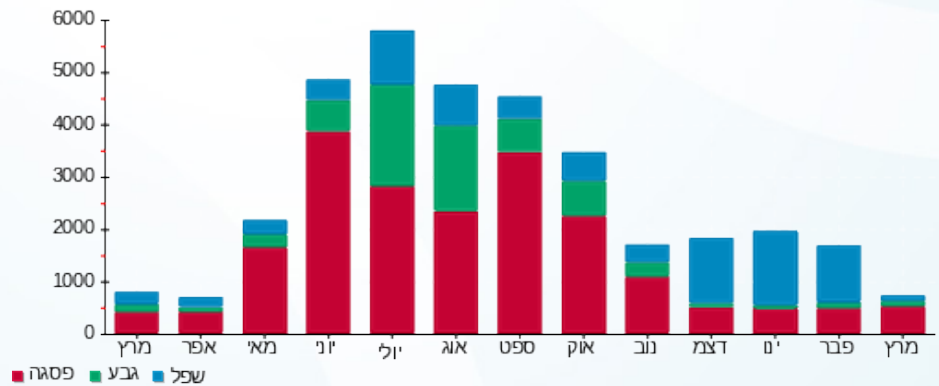
0.00 ₪	תשלום קבוע	
13.84 ₪	תשלום עבור גודל חיבור בKVA (3x125)	
307.16 ₪	סה"כ לתשלום	לא כולל מע"מ

התפלגות חיוב בש"ח לפי תעו"ז



פסגה (221.10 ₪)  
 גבע (38.01 ₪)  
 שפל (34.21 ₪)

הסטוריית צריכה בקוט"ש





10/05/20

תאריך הפקדה:

שם דייר: כפר שעשועים

31/03/20

תאריך קריאה נוכחית:

שם אתר: אשדוד סנטר

01/03/20

תאריך קריאה קודמת:

לקוח/ה נכבד/ה, אנו מתכבדים להגיש את חישוב צריכת החשמל לתקופה 01/03/20 - 31/03/20:

כפר שעשועים - 1 - (3x125)00006754

סוג תעריף	סוג צריכה	קריאה קודמת	קריאה נוכחית	סה"כ צריכה בקוט"ש	מחיר לקוט"ש בא"ג	סה"כ לתשלום
פרטי חשבון עבור תאריכים:						
777	פסגה	01/03/20	31/03/20	1,303.00	45.44	592.08 ₪
778	גבע	215,394.77	215,634.58	239.82	37.65	90.29 ₪
779	שפל	199,650.83	199,886.85	236.02	31.07	73.33 ₪

סה"כ לדייר:

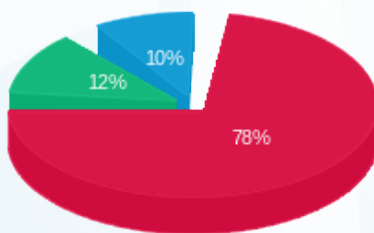
פסגה	גבע	שפל	סה"כ	שיא ביקוש
1,303.00	239.82	236.02	1,778.83	6.20
₪ 592.08	₪ 90.29	₪ 73.33	₪ 755.70	

סה"כ צריכה

סה"כ לתשלום

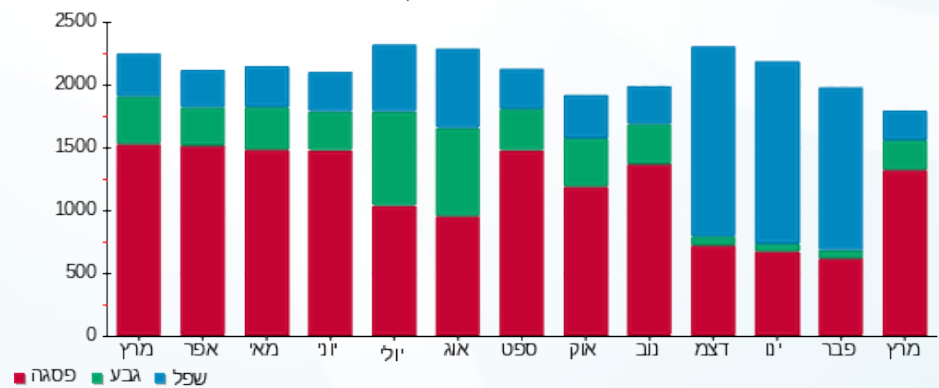
200.95 ₪	<b>תשלום קבוע</b>	
13.84 ₪	<b>תשלום עבור גודל חיבור בKVA (3x125)</b>	
970.50 ₪	<b>סה"כ לתשלום</b>	<b>לא כולל מע"מ</b>

התפלגות חיוב בש"ח לפי תע"ז



- פסגה (592.08 ₪) - 78%
- גבע (90.29 ₪) - 12%
- שפל (73.33 ₪) - 10%

הסטוריית צריכה בקוט"ש



10/05/20 תאריך הפקה:  
 31/03/20 תאריך קריאה נוכחית:  
 01/03/20 תאריך קריאה קודמת:

שם דייר: מחסני השוק  
 שם אתר: אשדוד סנטר

**לקוח/ה נכבד/ה, אנו מתכבדים להגיש את חישוב צריכת החשמל לתקופה 01/03/20 - 31/03/20:**

מחסני השוק - 1 - 15112864 (3x800)

סוג תעריף	סוג צריכה	קריאה קודמת	קריאה נוכחית	סה"כ צריכה בקוט"ש	מחיר לקוט"ש בא"ג	סה"כ לתשלום
		01/03/20	31/03/20	פרטי חשבון עבור תאריכים:		
777	פסגה	2,143,228.02	2,189,540.51	46,312.49	45.44	21,044.40 ₪
778	גבע	872,755.64	889,314.80	16,559.16	37.65	6,234.53 ₪
779	שפל	1,867,119.55	1,897,088.51	29,968.96	31.07	9,311.36 ₪

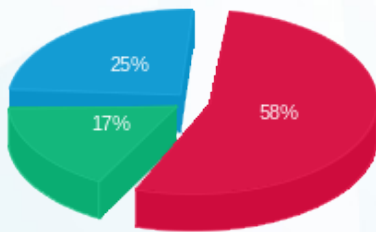
סה"כ לדייר:

פסגה	גבע	שפל	סה"כ	שיא ביקוש
46,312.49	16,559.16	29,968.96	92,840.61	
21,044.40 ₪	6,234.53 ₪	9,311.36 ₪	36,590.28 ₪	

סה"כ צריכה  
 סה"כ לתשלום

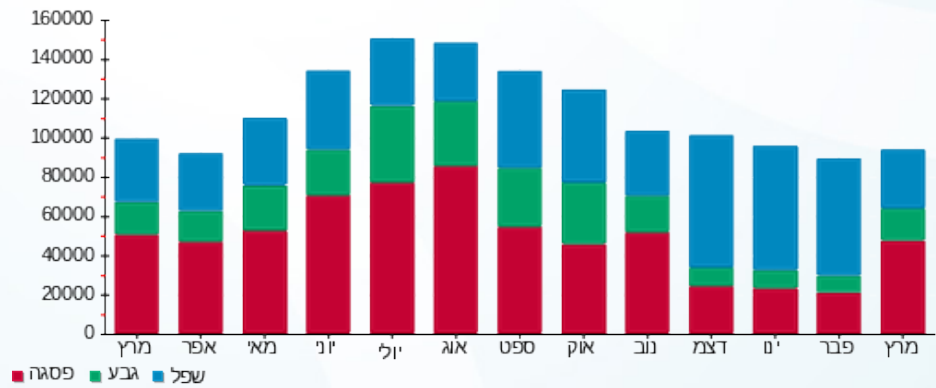
200.95 ₪	<b>תשלום קבוע</b>	
88.61 ₪	<b>תשלום עבור גודל חיבור בKVA (3x800)</b>	
36,879.83 ₪	<b>סה"כ לתשלום</b>	<b>לא כולל מע"מ</b>

התפלגות חיוב בש"ח לפי תעו"ז



פסגה (21,044.40 ₪) 17%  
 גבע (6,234.53 ₪) 25%  
 שפל (9,311.36 ₪) 58%

הסטוריית צריכה בקוט"ש



10/05/20

תאריך הפקדה:

שם דייר: מיקדן ניהול ואחזקה (הום סנטר - חניה)  
שם אתר: אשדוד סנטר

31/03/20

תאריך קריאה נוכחית:

01/03/20

תאריך קריאה קודמת:

לקוח/ה נכבד/ה, אנו מתכבדים להגיש את חישוב צריכת החשמל לתקופה 01/03/20 - 31/03/20:

מיקדן ניהול ואחזקה (הום סנטר - חניה) - 1 - 16092198(0x0)

סוג תעריף	סוג צריכה	קריאה קודמת	קריאה נוכחית	סה"כ צריכה בקוט"ש	מחיר לקוט"ש בא"ג	סה"כ לתשלום
פרטי חשבון עבור תאריכים:						
777	פסגה	01/03/20	31/03/20	519.82	45.44	236.20 ₪
778	גבע	19,678.00	20,173.00	495.00	37.65	186.37 ₪
779	שפל	15,572.00	15,982.99	410.99	31.07	127.69 ₪

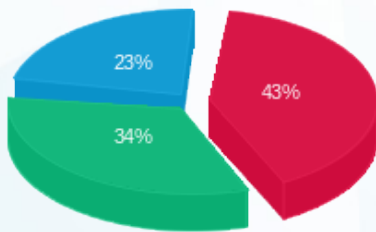
סה"כ לדייר:

פסגה	גבע	שפל	סה"כ	שיא ביקוש
519.82	495.00	410.99	1,425.81	9.16
236.20 ₪	186.37 ₪	127.69 ₪	550.27 ₪	

סה"כ צריכה  
סה"כ לתשלום

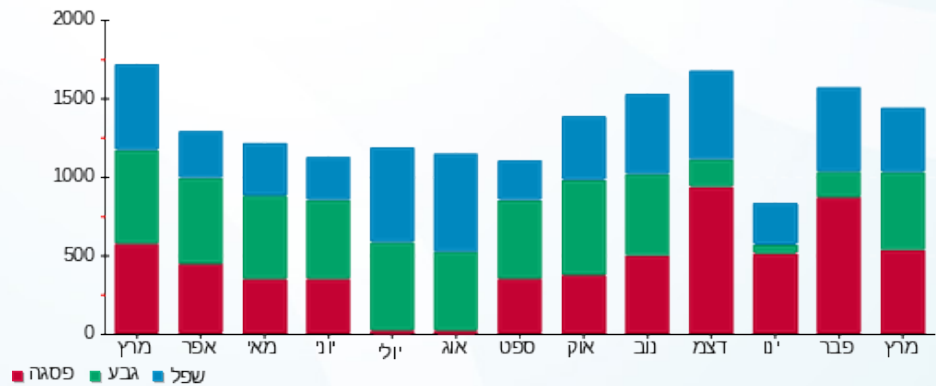
200.95 ₪	תשלום קבוע	
0.00 ₪	תשלום עבור גודל חיבור בKVA (0x0)	
751.22 ₪	סה"כ לתשלום	לא כולל מע"מ

התפלגות חיוב בש"ח לפי תע"ז



פסגה (236.20 ₪)  
גבע (186.37 ₪)  
שפל (127.69 ₪)

הסטוריית צריכה בקוט"ש



10/05/20 תאריך הפקה:  
 31/03/20 תאריך קריאה נוכחית:  
 01/03/20 תאריך קריאה קודמת:

שם דייר: מיקדן ניהול ואחזקה (לוח שירות הבית)  
 שם אתר: אשדוד סנטר

**לקוח/ה נכבד/ה, אנו מתכבדים להגיש את חישוב צריכת החשמל לתקופה 01/03/20 - 31/03/20:**

**מיקדן ניהול ואחזקה (לוח שירות הבית) - 1 - 16045529 (0x0)**

סוג תעריף	סוג צריכה	קריאה קודמת	קריאה נוכחית	סה"כ צריכה בקוט"ש	מחיר לקוט"ש בא"ג	סה"כ לתשלום
פרטי חשבון עבור תאריכים:						
777	פסגה	01/03/20	31/03/20	636.36	45.44	289.16 ₪
778	גבע	18,484.40	18,862.99	378.59	37.65	142.54 ₪
779	שפל	50,160.80	50,870.95	710.15	31.07	220.64 ₪

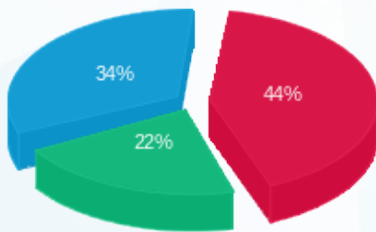
**סה"כ לדייר:**

פסגה	גבע	שפל	סה"כ	שיא ביקוש
636.36	378.59	710.15	1,725.10	4.84
289.16 ₪	142.54 ₪	220.64 ₪	652.34 ₪	

סה"כ צריכה  
 סה"כ לתשלום

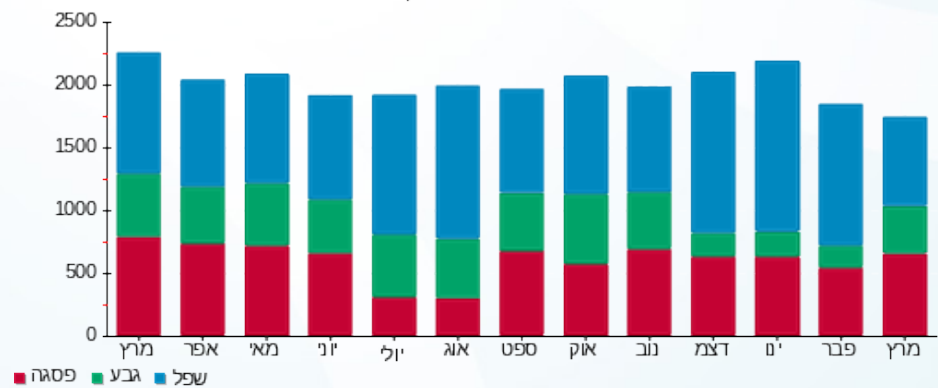
200.95 ₪	<b>תשלום קבוע</b>	
0.00 ₪	<b>תשלום עבור גודל חיבור בKVA (0x0)</b>	
853.29 ₪	<b>סה"כ לתשלום</b>	<b>לא כולל מע"מ</b>

התפלגות חיוב בש"ח לפי תע"ז



■ פסגה (289.16 ₪)  
 ■ גבע (142.54 ₪)  
 ■ שפל (220.64 ₪)

הסטוריית צריכה בקוט"ש





10/05/20

תאריך הפקה:

שם דייר: מיקדן ניהול ואחזקה (משרדי אחזקה - E2)  
שם אתר: אשדוד סנטר

31/03/20

תאריך קריאה נוכחית:

01/03/20

תאריך קריאה קודמת:

לקוח/ה נכבד/ה, אנו מתכבדים להגיש את חישוב צריכת החשמל לתקופה 01/03/20 - 31/03/20:

מיקדן ניהול ואחזקה (משרדי אחזקה - 1 - 00011146 (0x0) - E2)

סוג תעריף	סוג צריכה	קריאה קודמת	קריאה נוכחית	סה"כ צריכה בקוט"ש	מחיר לקוט"ש בא"ג	סה"כ לתשלום
פרטי חשבון עבור תאריכים:						
777	פסגה	01/03/20	31/03/20	104.74	45.44	47.59 ₪
778	גבע	12,075.37	12,106.80	31.43	37.65	11.83 ₪
779	שפל	28,388.38	28,548.27	159.89	31.07	49.68 ₪

סה"כ לדיר:

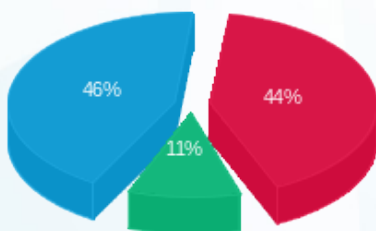
פסגה	גבע	שפל	סה"כ	שיא ביקוש
104.74	31.43	159.89	296.06	1.11
₪ 47.59	₪ 11.83	₪ 49.68	₪ 109.11	

סה"כ צריכה

סה"כ לתשלום

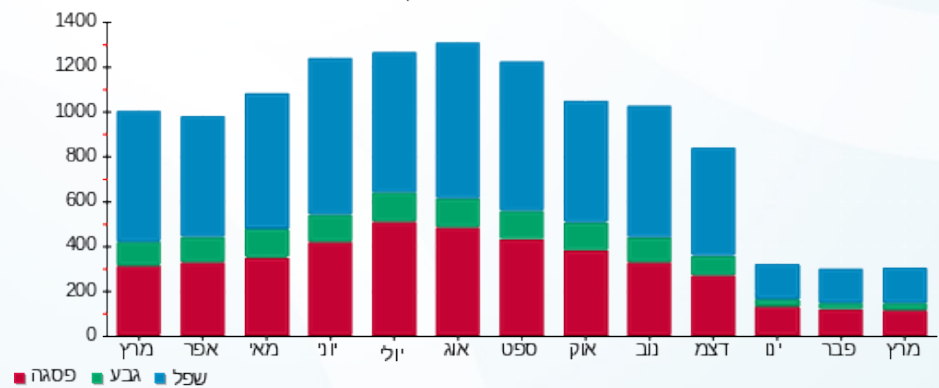
200.95 ₪	תשלום קבוע	
0.00 ₪	תשלום עבור גודל חיבור בKVA (0x0)	
310.06 ₪	סה"כ לתשלום	לא כולל מע"מ

התפלגות חיוב בש"ח לפי תעו"ז



- פסגה (₪ 47.59)
- גבע (₪ 11.83)
- שפל (₪ 49.68)

הסטוריית צריכה בקוט"ש



10/05/20 תאריך הפקה:  
 31/03/20 תאריך קריאה נוכחית:  
 01/03/20 תאריך קריאה קודמת:

שם דייר: מיקדן ניהול ואחזקה (ציבורי)  
 שם אתר: אשדוד סנטר

לקוח/ה נכבד/ה, אנו מתכבדים להגיש את חישוב צריכת החשמל לתקופה 01/03/20 - 31/03/20:

מיקדן ניהול ואחזקה (ציבורי) - 4 - 00022666(0x0)

סוג תעריף	סוג צריכה	קריאה קודמת	קריאה נוכחית	סה"כ צריכה בקוט"ש	מחיר לקוט"ש בא"ג	סה"כ לתשלום
פרטי חשבון עבור תאריכים:						
777	פסגה	01/03/20	31/03/20	788.28	45.44	358.19 ₪
778	גבע	48,584.30	49,393.93	809.63	37.65	304.82 ₪
779	שפל	103,026.18	104,016.20	990.03	31.07	307.60 ₪

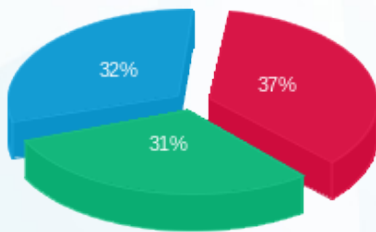
סה"כ לדייר:

פסגה	גבע	שפל	סה"כ	שיא ביקוש
788.28	809.63	990.03	2,587.93	11.73
358.19 ₪	304.82 ₪	307.60 ₪	970.62 ₪	

סה"כ צריכה  
 סה"כ לתשלום

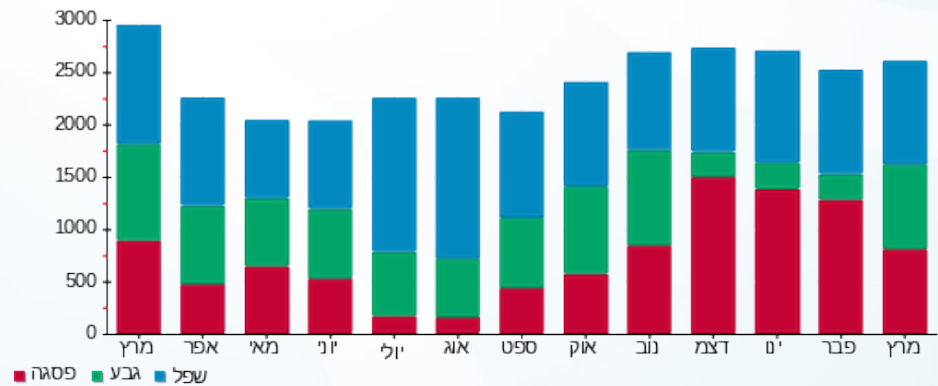
0.00 ₪	תשלום קבוע	
0.00 ₪	תשלום עבור גודל חיבור בKVA (0x0)	
970.62 ₪	סה"כ לתשלום	לא כולל מע"מ

התפלגות חיוב בש"ח לפי תע"ז



פסגה (358.19 ₪) ■  
 גבע (304.82 ₪) ■  
 שפל (307.60 ₪) ■

הסטוריית צריכה בקוט"ש





10/05/20 תאריך הפקדה:  
 31/03/20 תאריך קריאה נוכחית:  
 01/03/20 תאריך קריאה קודמת:

שם דייר: פוזה  
 שם אתר: אשדוד סנטר

לקוח/ה נכבד/ה, אנו מתכבדים להגיש את חישוב צריכת החשמל לתקופה 01/03/20 - 31/03/20:

פוזה - 1 - 00006760 (3x400)

סוג תעריף	סוג צריכה	קריאה קודמת	קריאה נוכחית	סה"כ צריכה בקוט"ש	מחיר לקוט"ש בא"ג	סה"כ לתשלום
		01/03/20	31/03/20	פרטי חשבון עבור תאריכים:		
777	פסגה	1,842,331.77	1,845,797.97	3,466.20	45.44	1,575.04 ₪
778	גבע	1,246,020.82	1,246,748.98	728.16	37.65	274.15 ₪
779	שפל	663,565.62	663,992.87	427.25	31.07	132.75 ₪

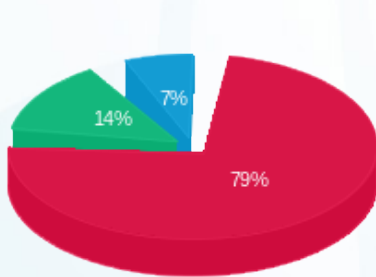
סה"כ לדיר:

פסגה	גבע	שפל	סה"כ	שיא ביקוש
3,466.20	728.16	427.25	4,621.61	26.11
1,575.04 ₪	274.15 ₪	132.75 ₪	1,981.94 ₪	

סה"כ צריכה  
 סה"כ לתשלום

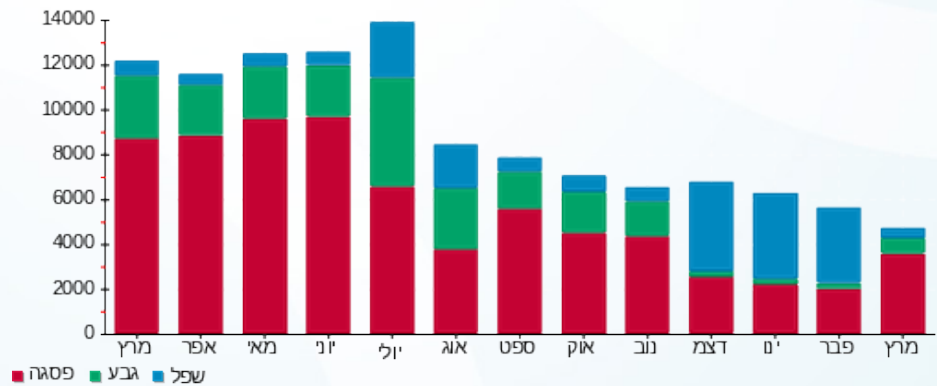
200.95 ₪	תשלום קבוע	
44.30 ₪	תשלום עבור גודל חיבור בKVA (3x400)	
2,227.19 ₪	סה"כ לתשלום	לא כולל מע"מ

התפלגות חיוב בש"ח לפי תעו"ז



■ פסגה (1,575.04 ₪)  
 ■ גבע (274.15 ₪)  
 ■ שפל (132.75 ₪)

הסטוריית צריכה בקוט"ש





10/05/20

תאריך הפקדה:

שם דייר: פולגת גולף  
שם אתר: אשדוד סנטר

31/03/20

תאריך קריאה נוכחית:

01/03/20

תאריך קריאה קודמת:

לקוח/ה נכבד/ה, אנו מתכבדים להגיש את חישוב צריכת החשמל לתקופה 01/03/20 - 31/03/20:

פולגת גולף - 1 - 00006761 (3x100)

סוג תעריף	סוג צריכה	קריאה קודמת	קריאה נוכחית	סה"כ צריכה בקוט"ש	מחיר לקוט"ש בא"ג	סה"כ לתשלום
			01/03/20	31/03/20	פרטי חשבון עבור תאריכים:	
777	פסגה	56,089.68	57,097.56	1,007.88	45.44	457.98 ₪
778	גבע	18,942.72	19,185.44	242.72	37.65	91.38 ₪
779	שפל	25,958.52	26,096.14	137.62	31.07	42.76 ₪

סה"כ לדייר:

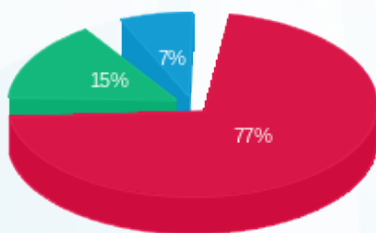
פסגה	גבע	שפל	סה"כ	שיא ביקוש
1,007.88	242.72	137.62	1,388.22	11.39
457.98 ₪	91.38 ₪	42.76 ₪	592.12 ₪	

סה"כ צריכה

סה"כ לתשלום

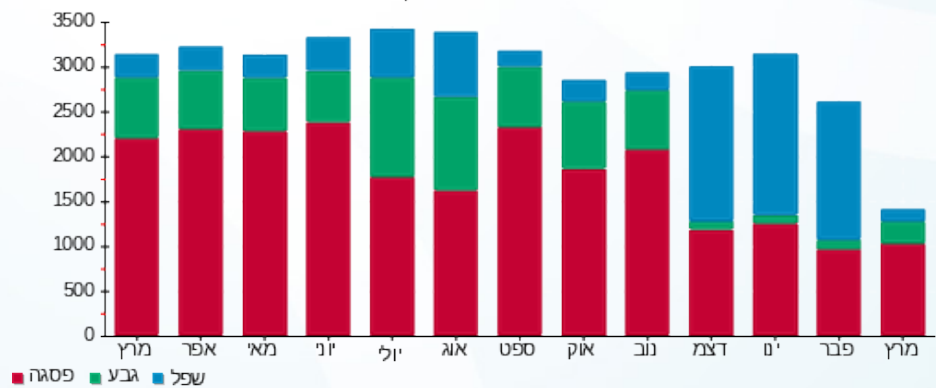
200.95 ₪	<b>תשלום קבוע</b>	
11.08 ₪	<b>תשלום עבור גודל חיבור בKVA (3x100)</b>	
804.15 ₪	<b>סה"כ לתשלום</b>	<b>לא כולל מע"מ</b>

התפלגות חיוב בש"ח לפי תע"ז



- פסגה (457.98 ₪)
- גבע (91.38 ₪)
- שפל (42.76 ₪)

הסטוריית צריכה בקוט"ש



10/05/20 תאריך הפקדה:  
 31/03/20 תאריך קריאה נוכחית:  
 01/03/20 תאריך קריאה קודמת:

שם דייר: פלאפון (חנות)  
 שם אתר: אשדוד סנטר

לקוח/ה נכבד/ה, אנו מתכבדים להגיש את חישוב צריכת החשמל לתקופה 01/03/20 - 31/03/20:

פלאפון (חנות) - 6 - 00024595 (3x400)

סוג תעריף	סוג צריכה	קריאה קודמת	קריאה נוכחית	סה"כ צריכה בקוט"ש	מחיר לקוט"ש בא"ג	סה"כ לתשלום
		01/03/20	31/03/20	פרטי חשבון עבור תאריכים:		
777	פסגה	1,604,036.11	1,607,822.82	3,786.71	45.44	1,720.68 ₪
778	גבע	846,027.84	846,760.76	732.92	37.65	275.94 ₪
779	שפל	799,528.92	800,609.27	1,080.35	31.07	335.66 ₪

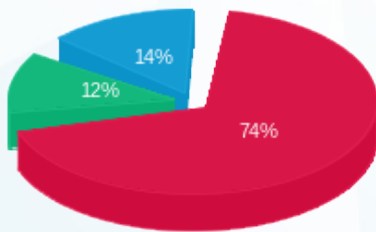
סה"כ לדיר:

פסגה	גבע	שפל	סה"כ	שיא ביקוש
3,786.71	732.92	1,080.35	5,599.97	29.70
1,720.68 ₪	275.94 ₪	335.66 ₪	2,332.29 ₪	

סה"כ צריכה  
 סה"כ לתשלום

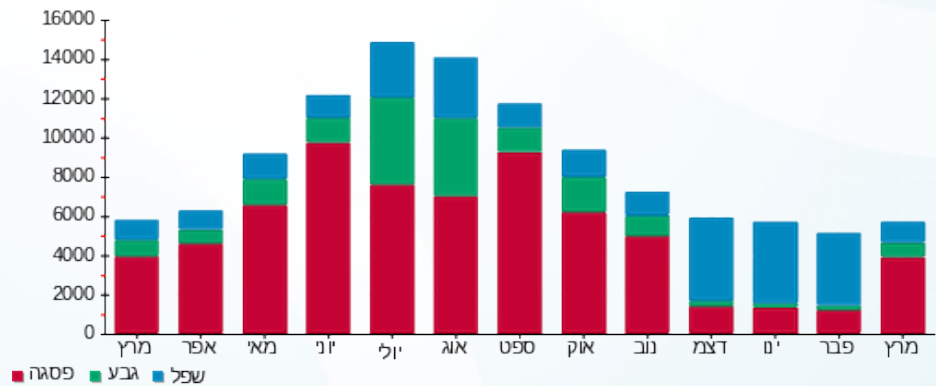
200.95 ₪	תשלום קבוע	
44.30 ₪	תשלום עבור גודל חיבור בKVA (3x400)	
2,577.54 ₪	סה"כ לתשלום	לא כולל מע"מ

התפלגות חיוב בש"ח לפי תע"ז



■ פסגה (1,720.68 ₪)  
 ■ גבע (275.94 ₪)  
 ■ שפל (335.66 ₪)

הסטוריית צריכה בקוט"ש





10/05/20 תאריך הפקה:  
 31/03/20 תאריך קריאה נוכחית:  
 01/03/20 תאריך קריאה קודמת:

שם דייר: ריקושט חדש  
 שם אתר: אשדוד סנטר

לקוח/ה נכבד/ה, אנו מתכבדים להגיש את חישוב צריכת החשמל לתקופה 01/03/20 - 31/03/20:

ריקושט חדש - 2 - 16045529 (3x63)

סוג תעריף	סוג צריכה	קריאה קודמת	קריאה נוכחית	סה"כ צריכה בקוט"ש	מחיר לקוט"ש בא"ג	סה"כ לתשלום
פרטי חשבון עבור תאריכים:						
777	פסגה	01/03/20	31/03/20	330.25	45.44	150.06 ₪
778	גבע	13,423.50	13,513.50	90.00	37.65	33.88 ₪
779	שפל	13,195.95	13,269.85	73.90	31.07	22.96 ₪

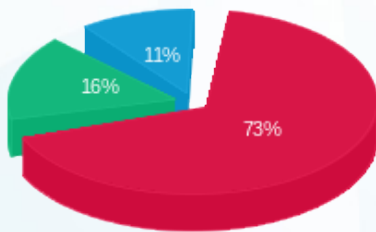
סה"כ לדייר:

פסגה	גבע	שפל	סה"כ	שיא ביקוש
330.25	90.00	73.90	494.14	3.33
150.06 ₪	33.88 ₪	22.96 ₪	206.91 ₪	

סה"כ צריכה  
 סה"כ לתשלום

200.95 ₪	תשלום קבוע	
6.98 ₪	תשלום עבור גודל חיבור בKVA (3x63)	
414.84 ₪	סה"כ לתשלום	לא כולל מע"מ

התפלגות חיוב בש"ח לפי תע"ז



■ פסגה (150.06 ₪)  
 ■ גבע (33.88 ₪)  
 ■ שפל (22.96 ₪)

הסטוריית צריכה בקוט"ש

