

10/05/20 תאריך הפקה:
 04/04/20 תאריך קריאה נוכחית:
 05/03/20 תאריך קריאה קודמת:

שם דייר: חברת טל סול אנרגיה ק. 3
 שם אתר: מרכז מילניום מודיעין

לקוח/ה נכבד/ה, אנו מתכבדים להגיש את חישוב צריכת החשמל לתקופה 04/04/20 - 05/03/20:

חברת טל סול אנרגיה ק. 3 - 17312614 (3x0)

סוג תעריף	סוג צריכה	קריאה קודמת	קריאה נוכחית	סה"כ צריכה בקוט"ש	מחיר לקוט"ש בא"ג	סה"כ לתשלום
פרטי חשבון עבור תאריכים:						
777	פסגה	05/03/20	04/04/20	576.10	45.44	261.78 ₪
778	גבע	2,821.40	2,918.30	96.90	37.65	36.48 ₪
779	שפל	9,930.00	10,171.90	241.90	31.07	75.16 ₪

מיזוג אוויר

סה"כ לתשלום	הערה
1,185.00 ₪	מיזוג אוויר

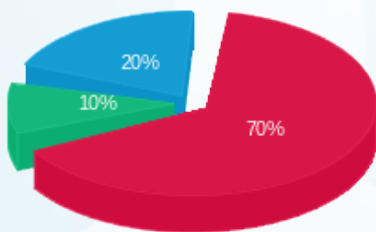
סה"כ לדייר:

פסגה	גבע	שפל	סה"כ	שיא ביקוש
576.10	96.90	241.90	914.90	8.13
261.78 ₪	36.48 ₪	75.16 ₪	373.42 ₪	

סה"כ צריכה
סה"כ לתשלום

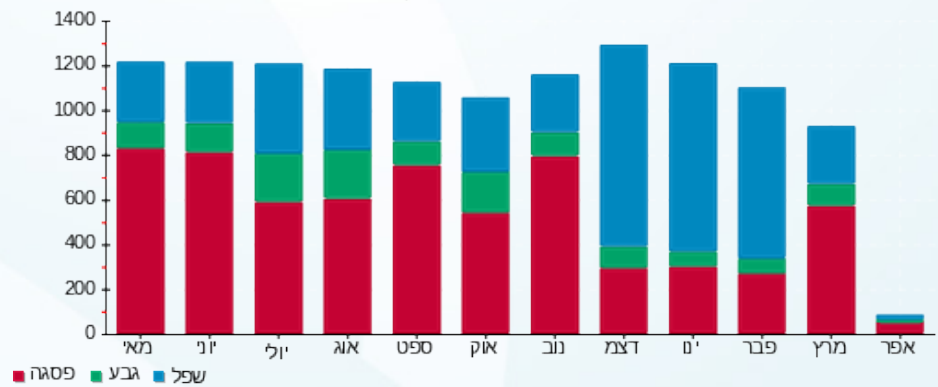
200.95 ₪	תשלום קבוע תשלום עבור גודל חיבור בKVA (3x0) סה"כ מע"מ 17.00% סה"כ לתשלום	פרטי חשבון בנק לתשלום בהעברה בנקאית: שם המוטב: מילניום מרכז מסחרי מודיעין בע"מ ח.פ. 514726975 בנק: לאומי - 10 סניף: 901 מספא חשבון: 274300/04
0.00 ₪		
1,759.37 ₪		
299.09 ₪		
2,058.46 ₪	כולל מע"מ	

התפלגות חיוב בש"ח לפי תעו"ז



פסגה (261.78 ₪) 70%
 גבע (36.48 ₪) 10%
 שפל (75.16 ₪) 20%

הסטוריית צריכה בקוט"ש





10/05/20 תאריך הפקה:
 04/04/20 תאריך קריאה נכחית:
 05/03/20 תאריך קריאה קודמת:

שם דייר: עמותת חזון לישראל
שם אתר: מרכז מילניום מודיעין

לקוח/ה נכבד/ה, אנו מתכבדים להגיש את חישוב צריכת החשמל לתקופה 04/04/20 - 05/03/20:

עמותת חזון לישראל - 1 - 17312955(3x0)

סוג תעריף	סוג צריכה	קריאה קודמת	קריאה נכחית	סה"כ צריכה בקוט"ש	מחיר לקוט"ש בא"ג	סה"כ לתשלום
פרטי חשבון עבור תאריכים:						
777	פסגה	05/03/20	04/04/20	355.50	45.44	161.54 ₪
778	גבע	1,271.00	1,309.40	38.40	37.65	14.46 ₪
779	שפל	3,565.00	3,652.20	87.20	31.07	27.09 ₪

משרדים עמותת חזון לישראל - 1 - 17312956(0x0)

סוג תעריף	סוג צריכה	קריאה קודמת	קריאה נכחית	סה"כ צריכה בקוט"ש	מחיר לקוט"ש בא"ג	סה"כ לתשלום
פרטי חשבון עבור תאריכים:						
777	פסגה	05/03/20	04/04/20	848.10	45.44	385.38 ₪
778	גבע	3,818.60	3,952.60	134.00	37.65	50.45 ₪
779	שפל	12,291.20	12,541.80	250.60	31.07	77.86 ₪

מיזוג אויר

סה"כ לתשלום	הערה
1,307.00 ₪	מיזוג אויר

סה"כ לדייר:

פסגה	גבע	שפל	סה"כ	שיא ביקוש
1,203.60	172.40	337.80	1,713.80	100.20
₪ 546.92	₪ 64.91	₪ 104.95	₪ 716.78	

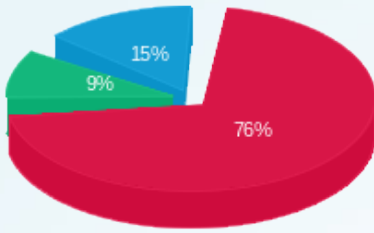
סה"כ צריכה
סה"כ לתשלום

200.95 ₪	תשלום קבוע	פרטי חשבון בנק לתשלום בהעברה בנקאית: שם המוטב: מילניום מרכז מסחרי מודיעין בע"מ ח.פ. 514726975 בנק: לאומי - 10 סניף: 901 מספא חשבון: 274300/04
0.00 ₪	תשלום עבור גודל חיבור בKVA (3x0)	
2,224.73 ₪	סה"כ	
378.20 ₪	מע"מ 17.00%	
2,602.93 ₪	סה"כ לתשלום	כולל מע"מ





התפלגות חיוב בש"ח לפי תעו"ז



- פסגה (ש"ח 546.92)
- גבע (ש"ח 64.91)
- שפל (ש"ח 104.95)

הסטוריית צריכה בקוט"ש

