

11/05/20 תאריך הפקה:
 24/04/20 תאריך קריאה נוכחית:
 18/03/20 תאריך קריאה קודמת:

שם דייר: 602 - סו יוגה בע"מ
 שם אתר: סוהו נתניה

לקוח/ה נכבד/ה, אנו מתכבדים להגיש את חישוב צריכת החשמל לתקופה 18/03/20 - 24/04/20:

משרד 602 - סו יוגה בע"מ - 2 - 16092195 (3x40)

סוג תעריף	סוג צריכה	קריאה קודמת	קריאה נוכחית	סה"כ צריכה בקוט"ש	מחיר לקוט"ש בא"ג	סה"כ לתשלום
פרטי חשבון עבור תאריכים:						
777	פסגה	18/03/20	24/04/20	45.34	45.44	20.60 ₪
778	גבע	298.78	319.50	20.72	37.65	7.80 ₪
779	שפל	485.98	529.10	43.12	31.07	13.40 ₪

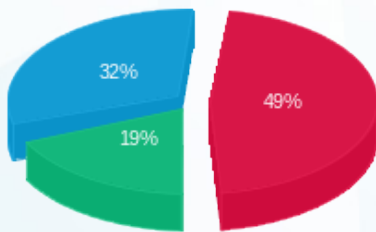
סה"כ לדייר:

פסגה	גבע	שפל	סה"כ	שיא ביקוש
45.34	20.72	43.12	109.18	1.40
20.60 ₪	7.80 ₪	13.40 ₪	41.80 ₪	

סה"כ צריכה
 סה"כ לתשלום

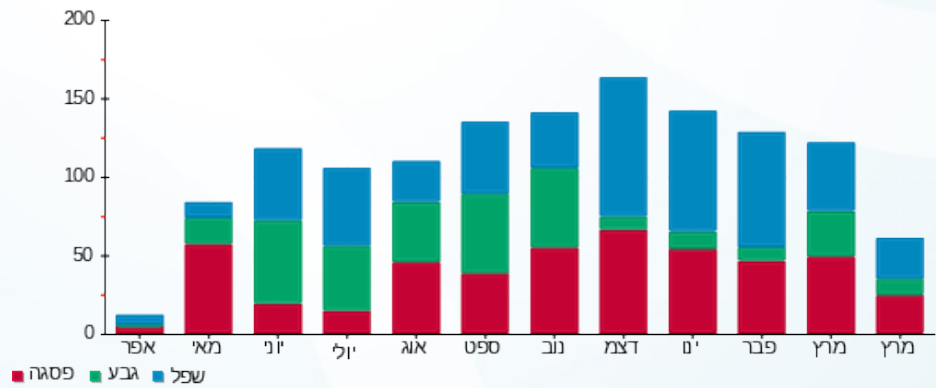
200.95 ₪	תשלום קבוע	
5.43 ₪	תשלום עבור גודל חיבור בKVA (3x40)	
248.18 ₪	סה"כ לתשלום	לא כולל מע"מ

התפלגות חיוב בש"ח לפי תעו"ז



■ פסגה (20.60 ₪)
 ■ גבע (7.80 ₪)
 ■ שפל (13.40 ₪)

הסטוריית צריכה בקוט"ש



■ פסגה ■ גבע ■ שפל