



11/05/20

תאריך הפקדה:

שם דייר: 620 עו"ד מירון רוזנטל

24/04/20

תאריך קריאה נוכחית:

שם אתר: סוהו נתניה

18/03/20

תאריך קריאה קודמת:

לקוח/ה נכבד/ה, אנו מתכבדים להגיש את חישוב צריכת החשמל לתקופה 18/03/20 - 24/04/20:

משרד 620 - עו"ד מירון רוזנטל - 4 - 16193801 (3x40)

סוג תעריף	סוג צריכה	קריאה קודמת	קריאה נוכחית	סה"כ צריכה בקוט"ש	מחיר לקוט"ש בא"ג	סה"כ לתשלום
פרטי חשבון עבור תאריכים:						
777	פסגה	18/03/20	24/04/20	161.22	45.44	73.26 ₪
778	גבע	396.76	435.20	38.44	37.65	14.47 ₪
779	שפל	1,307.52	1,354.00	46.48	31.07	14.44 ₪

סה"כ לדייר:

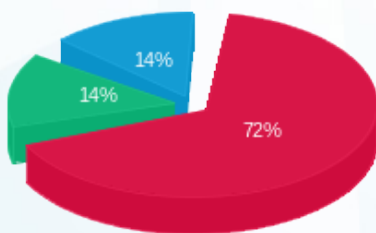
פסגה	גבע	שפל	סה"כ	שיא ביקוש
161.22	38.44	46.48	246.14	2.03
₪ 73.26	₪ 14.47	₪ 14.44	₪ 102.17	

סה"כ צריכה

סה"כ לתשלום

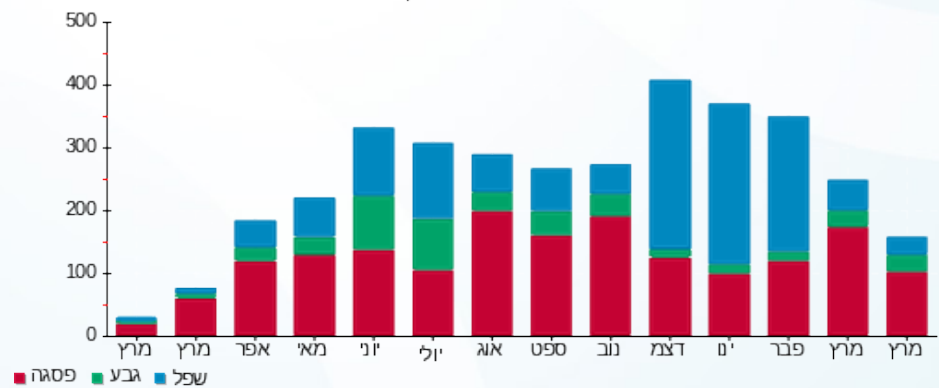
200.95 ₪	תשלום קבוע	
5.43 ₪	תשלום עבור גודל חיבור בKVA (3x40)	
308.55 ₪	סה"כ לתשלום	לא כולל מע"מ

התפלגות חיוב בש"ח לפי תעו"ז



■ פסגה (₪ 73.26)
■ גבע (₪ 14.47)
■ שפל (₪ 14.44)

הסטוריית צריכה בקוט"ש



■ פסגה ■ גבע ■ שפל

