



11/05/20 תאריך הפקה:
 24/04/20 תאריך קריאה נוכחית:
 18/03/20 תאריך קריאה קודמת:

שם דייר: מסחר - חנות 211 - דלתות חמדיה
 שם אתר: סוהו נתניה

לקוח/ה נכבד/ה, אנו מתכבדים להגיש את חישוב צריכת החשמל לתקופה 18/03/20 - 24/04/20:

שומר 9 - 15114165 (3x63) - Q211

סה"כ לתשלום	מחיר לקוט"ש בא"ג	סה"כ צריכה בקוט"ש	קריאה נוכחית	קריאה קודמת	סוג צריכה	סוג תעריף
			24/04/20	18/03/20		פרטי חשבון עבור תאריכים:
181.42 ₪	45.44	399.26	20,464.50	20,065.24	פסגה	777
51.50 ₪	37.65	136.78	4,992.00	4,855.22	גבע	778
96.50 ₪	31.07	310.60	9,980.40	9,669.80	שפל	779

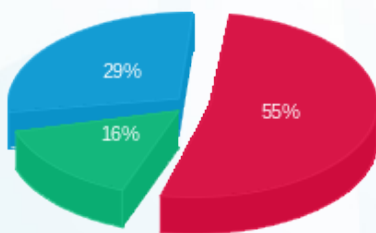
סה"כ לדייר:

שיא ביקוש	סה"כ	שפל	גבע	פסגה
8.30	846.64	310.60	136.78	399.26
	329.42 ₪	96.50 ₪	51.50 ₪	181.42 ₪

סה"כ צריכה
 סה"כ לתשלום

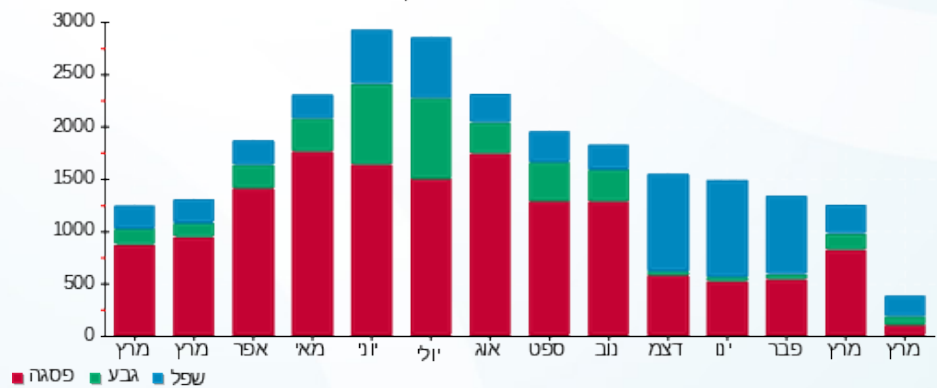
200.95 ₪	תשלום קבוע	
8.55 ₪	תשלום עבור גודל חיבור בKVA (3x63)	
538.93 ₪	סה"כ לתשלום	לא כולל מע"מ

התפלגות חיוב בש"ח לפי תעו"ז



■ פסגה (181.42 ₪)
 ■ גבע (51.50 ₪)
 ■ שפל (96.50 ₪)

הסטוריית צריכה בקוט"ש



■ פסגה ■ גבע ■ שפל

