



12/05/20

תאריך הפקה:

30/04/20

תאריך קריאה נוכחית:

01/04/20

תאריך קריאה קודמת:

שם דייר: א.מ.א.פ בורגרים
שם אתר: טרמינל פארק אור יהודה

לקוח/ה נכבד/ה, אנו מתכבדים להגיש את חישוב צריכת החשמל לתקופה 30/04/20 - 01/04/20:

בורגרים מאור וכח - 1 - 81022117(0x0)

סוג תעריף	סוג צריכה	קריאה קודמת	קריאה נוכחית	סה"כ צריכה בקוט"ש	מחיר לקוט"ש בא"ג	סה"כ לתשלום
פרטי חשבון עבור תאריכים:			01/04/20	30/04/20		
777	פסגה	178,434.40	180,688.90	2,254.50	45.44	1,024.44 ₪
778	גבע	61,196.60	62,187.30	990.70	37.65	373.00 ₪
779	שפל	151,207.30	153,105.10	1,897.80	31.07	589.65 ₪

בורגרים מ"א - 7 - 81036557(0x0)

סוג תעריף	סוג צריכה	קריאה קודמת	קריאה נוכחית	סה"כ צריכה בקוט"ש	מחיר לקוט"ש בא"ג	סה"כ לתשלום
פרטי חשבון עבור תאריכים:			01/04/20	30/04/20		
777	פסגה	7,770.05	7,812.40	42.35	45.44	19.24 ₪
778	גבע	2,481.20	2,488.15	6.95	37.65	2.62 ₪
779	שפל	3,575.15	3,594.50	19.35	31.07	6.01 ₪

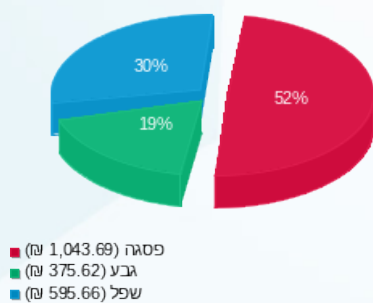
סה"כ לדירה:

פסגה	גבע	שפל	סה"כ	שיא ביקוש
2,296.85	997.65	1,917.15	5,211.65	17.70
1,043.69 ₪	375.62 ₪	595.66 ₪	2,014.96 ₪	

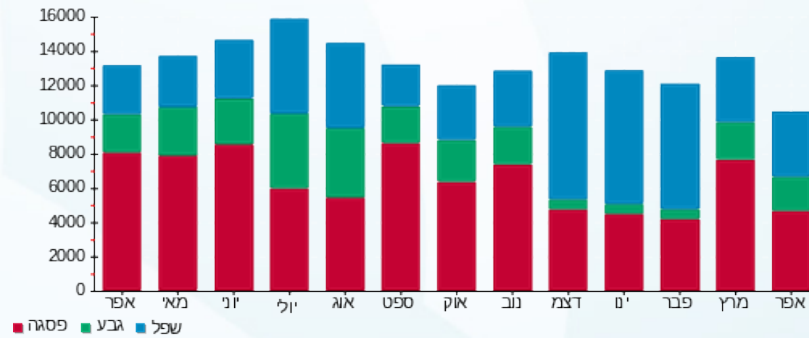
סה"כ צריכה
סה"כ לתשלום

300.00 ₪	תשלום קבוע	
0.00 ₪	תשלום עבור גודל חיבור בKVA (0x0)	
2,314.96 ₪	סה"כ לתשלום	לא כולל מע"מ

התפלגות חיוב בש"ח לפי תע"ז



הסטוריית צריכה בקוט"ש



12/05/20 תאריך הפקה:
 30/04/20 תאריך קריאה נכחית:
 01/04/20 תאריך קריאה קודמת:

שם דייר: אדווארדס קומה 3
 שם אתר: טרמינל פארק אור יהודה

לקוח/ה נכבד/ה, אנו מתכבדים להגיש את חישוב צריכת החשמל לתקופה 01/04/20 - 30/04/20:

אדווארדס קומה 3 מא 1 - 81022485(0x0)

סוג תעריף	סוג צריכה	קריאה קודמת	קריאה נכחית	סה"כ צריכה בקוט"ש	מחיר לקוט"ש בא"ג	סה"כ לתשלום
פרטי חשבון עבור תאריכים:			30/04/20	01/04/20		
777	פסגה	51,293.63	52,039.28	745.66	45.44	338.83 ₪
778	גבע	28,041.24	28,526.21	484.98	37.65	182.59 ₪
779	שפל	88,581.20	89,581.48	1,000.28	31.07	310.79 ₪

אדווארדס בלתי חיוני קומה 3 - 7 - 81036702(0x0)

סוג תעריף	סוג צריכה	קריאה קודמת	קריאה נכחית	סה"כ צריכה בקוט"ש	מחיר לקוט"ש בא"ג	סה"כ לתשלום
פרטי חשבון עבור תאריכים:			30/04/20	01/04/20		
777	פסגה	652,973.60	660,313.60	7,340.00	45.44	3,335.30 ₪
778	גבע	215,585.20	219,254.40	3,669.20	37.65	1,381.45 ₪
779	שפל	579,814.40	587,022.40	7,208.00	31.07	2,239.53 ₪

אדווארדס בלתי חיוני קומה 3 - 8 - 81038252(0x0)

סוג תעריף	סוג צריכה	קריאה קודמת	קריאה נכחית	סה"כ צריכה בקוט"ש	מחיר לקוט"ש בא"ג	סה"כ לתשלום
פרטי חשבון עבור תאריכים:			30/04/20	01/04/20		
777	פסגה	561,941.00	562,322.00	381.00	45.44	173.13 ₪
778	גבע	151,464.50	151,600.50	136.00	37.65	51.20 ₪
779	שפל	419,197.00	419,402.00	205.00	31.07	63.69 ₪

סה"כ לדייר:

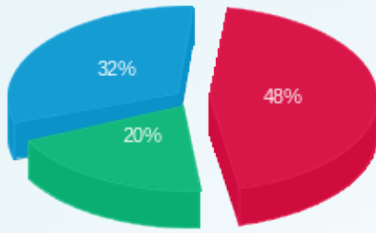
פסגה	גבע	שפל	סה"כ	שיא ביקוש
8,466.66	4,290.18	8,413.28	21,170.11	43.20
₪ 3,847.25	₪ 1,615.25	₪ 2,614.01	₪ 8,076.51	

סה"כ צריכה
 סה"כ לתשלום

₪ 300.00	תשלום קבוע	
₪ 0.00	תשלום עבור גודל חיבור בKVA (0x0)	
₪ 8,376.51	סה"כ לתשלום	לא כולל מע"מ

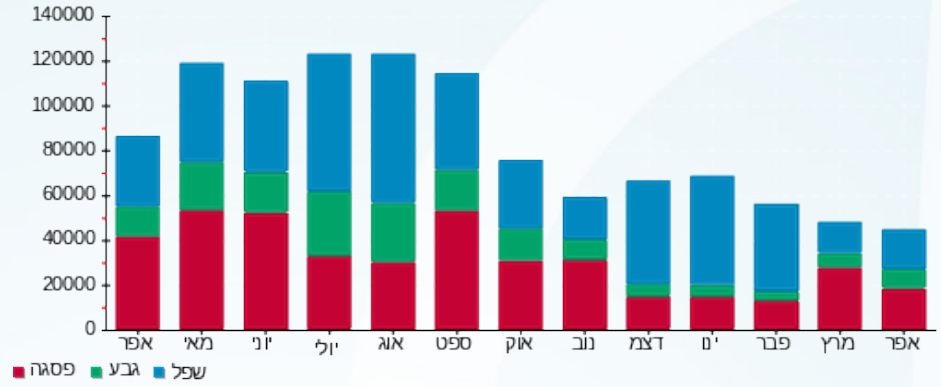


התפלגות חיוב בש"ח לפי תעו"ז



- פסגה (3,847.25 ש"ח)
- גבע (1,615.25 ש"ח)
- שפל (2,614.01 ש"ח)

הסטוריית צריכה בקוט"ש



12/05/20 תאריך הפקה:
 30/04/20 תאריך קריאה נוכחית:
 01/04/20 תאריך קריאה קודמת:

שם דייר: אל על
 שם אתר: טרמינל פארק אור יהודה

לקוח/ה נכבד/ה, אנו מתכבדים להגיש את חישוב צריכת החשמל לתקופה 01/04/20 - 30/04/20:

אל-על מאור וכח בנין 2 ק. 3 - 5 - 81029749(0x0)

סוג תעריף	סוג צריכה	קריאה קודמת	קריאה נוכחית	סה"כ צריכה בקוט"ש	מחיר לקוט"ש בא"ג	סה"כ לתשלום
פרטי חשבון עבור תאריכים:			01/04/20	30/04/20		
777	פסגה	256,188.20	257,563.20	1,375.00	45.44	624.80 ₪
778	גבע	73,971.10	74,464.70	493.60	37.65	185.84 ₪
779	שפל	192,261.00	193,186.70	925.70	31.07	287.61 ₪

אל-על מ-א בנין 2 ק. 3 - 5 - 81036557(0x0)

סוג תעריף	סוג צריכה	קריאה קודמת	קריאה נוכחית	סה"כ צריכה בקוט"ש	מחיר לקוט"ש בא"ג	סה"כ לתשלום
פרטי חשבון עבור תאריכים:			01/04/20	30/04/20		
777	פסגה	45,676.60	45,913.00	236.40	45.44	107.42 ₪
778	גבע	21,066.60	21,220.40	153.80	37.65	57.91 ₪
779	שפל	73,249.40	73,617.20	367.80	31.07	114.28 ₪

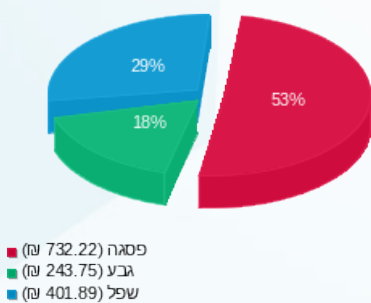
סה"כ לדייר:

פסגה	גבע	שפל	סה"כ	שיא ביקוש
1,611.40	647.40	1,293.50	3,552.30	9.70
₪ 732.22	₪ 243.75	₪ 401.89	₪ 1,377.86	

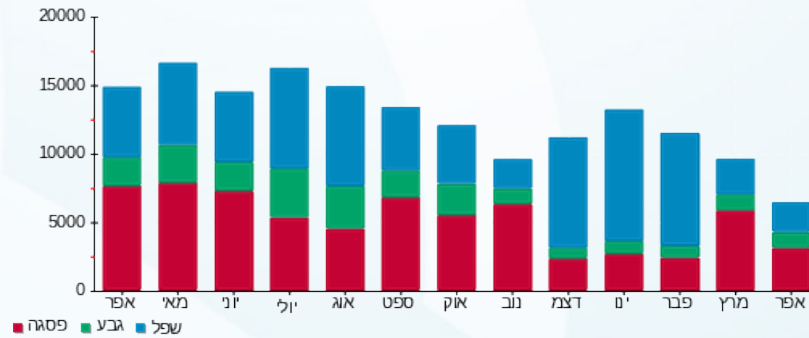
סה"כ צריכה
 סה"כ לתשלום

₪ 300.00	תשלום קבוע	
₪ 0.00	תשלום עבור גודל חיבור בKVA (0x0)	
₪ 1,677.86	סה"כ לתשלום	לא כולל מע"מ

התפלגות חיוב בש"ח לפי תע"ז



הסטוריית צריכה בקוט"ש



12/05/20 תאריך הפקה:
 30/04/20 תאריך קריאה נוכחית:
 01/04/20 תאריך קריאה קודמת:

שם דייר: אל על - מועדון הנוסע המתמיד
 שם אתר: טרמינל פארק אור יהודה

לקוח/ה נכבד/ה, אנו מתכבדים להגיש את חישוב צריכת החשמל לתקופה 01/04/20 - 30/04/20:

אל על מ"א ק. 3 - 2 - 81036557(0x0)

סוג תעריף	סוג צריכה	קריאה קודמת	קריאה נוכחית	סה"כ צריכה בקוט"ש	מחיר לקוט"ש בא"ג	סה"כ לתשלום
			30/04/20	01/04/20	פרטי חשבון עבור תאריכים:	
777	פסגה	13,873.60	13,904.30	30.70	45.44	13.95 ₪
778	גבע	6,625.90	6,626.60	0.70	37.65	0.26 ₪
779	שפל	19,089.60	19,092.30	2.70	31.07	0.84 ₪

אל על 2 מאור וכוח - 7 - 81038252(0x0)

סוג תעריף	סוג צריכה	קריאה קודמת	קריאה נוכחית	סה"כ צריכה בקוט"ש	מחיר לקוט"ש בא"ג	סה"כ לתשלום
			30/04/20	01/04/20	פרטי חשבון עבור תאריכים:	
777	פסגה	89,117.63	89,871.13	753.50	45.44	342.39 ₪
778	גבע	24,464.13	24,719.75	255.63	37.65	96.24 ₪
779	שפל	64,297.13	64,822.38	525.25	31.07	163.20 ₪

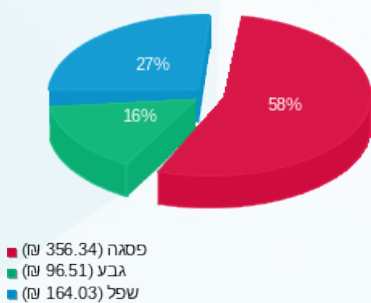
סה"כ לדייר:

פסגה	גבע	שפל	סה"כ	שיא ביקוש
784.20	256.33	527.95	1,568.48	7.50
₪ 356.34	₪ 96.51	₪ 164.03	₪ 616.88	

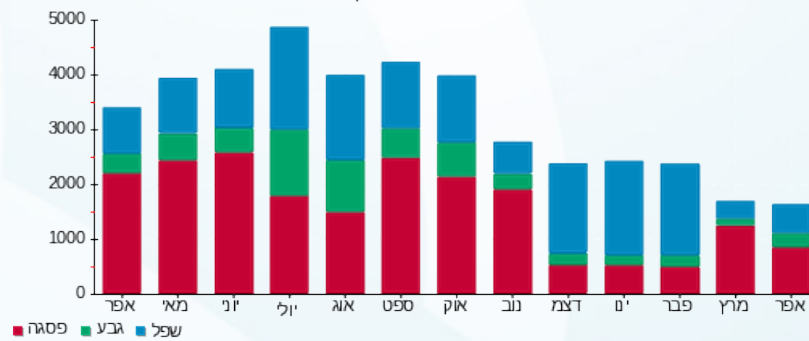
סה"כ צריכה
סה"כ לתשלום

300.00 ₪	תשלום קבוע	
0.00 ₪	תשלום עבור גודל חיבור בKVA (0x0)	
916.88 ₪	סה"כ לתשלום	לא כולל מע"מ

התפלגות חיוב בש"ח לפי תע"ז



הסטוריית צריכה בקוט"ש





12/05/20 תאריך הפקדה:
 30/04/20 תאריך קריאה נוכחית:
 01/04/20 תאריך קריאה קודמת:

שם דייר: אליין טכנולוגיות קומת קרקע
 שם אתר: טרמינל פארק אור יהודה

לקוח/ה נכבד/ה, אנו מתכבדים להגיש את חישוב צריכת החשמל לתקופה 01/04/20 - 30/04/20:

אליין טכנולוגיות קומת קרקע - 3 - 81036702(0x0)

סוג תעריף	סוג צריכה	קריאה קודמת	קריאה נוכחית	סה"כ צריכה בקוט"ש	מחיר לקוט"ש בא"ג	סה"כ לתשלום
פרטי חשבון עבור תאריכים:						
777	פסגה	01/04/20	30/04/20	540.00	45.44	245.38 ₪
778	גבע	10,941.80	11,242.80	301.00	37.65	113.33 ₪
779	שפל	27,810.60	28,429.00	618.40	31.07	192.14 ₪

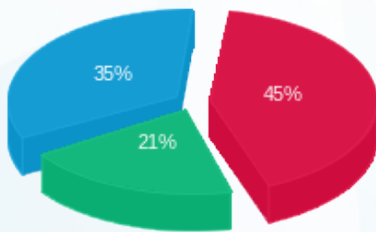
סה"כ לדייר:

פסגה	גבע	שפל	סה"כ	שיא ביקוש
540.00	301.00	618.40	1,459.40	8.20
245.38 ₪	113.33 ₪	192.14 ₪	550.84 ₪	

סה"כ צריכה
 סה"כ לתשלום

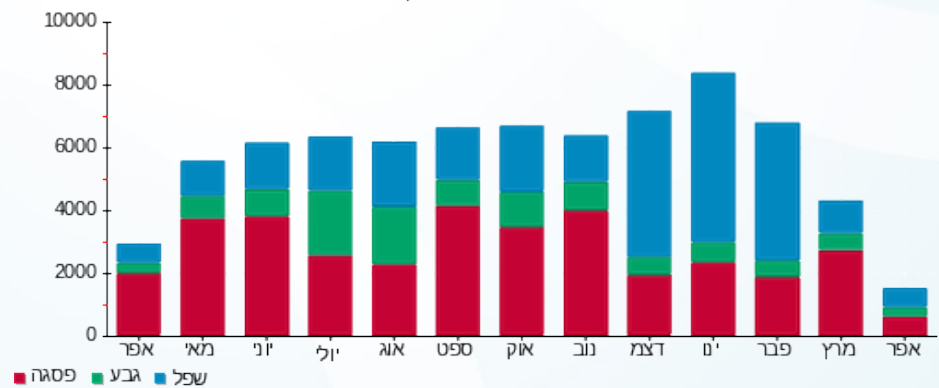
300.00 ₪	תשלום קבוע	
0.00 ₪	תשלום עבור גודל חיבור בKVA (0x0)	
850.84 ₪	סה"כ לתשלום	לא כולל מע"מ

התפלגות חיוב בש"ח לפי תע"ז



■ פסגה (245.38 ₪)
 ■ גבע (113.33 ₪)
 ■ שפל (192.14 ₪)

הסטוריית צריכה בקוט"ש





12/05/20

תאריך הפקדה:

שם דייר: אלסייד

30/04/20

תאריך קריאה נוכחית:

שם אתר: טרמינל פארק אור יהודה

01/04/20

תאריך קריאה קודמת:

לקוח/ה נכבד/ה, אנו מתכבדים להגיש את חישוב צריכת החשמל לתקופה 01/04/20 - 30/04/20:

מ"א ק' 1 בנין 5 - (0x0)81022485 - A1

סוג תעריף	סוג צריכה	קריאה קודמת	קריאה נוכחית	סה"כ צריכה בקוט"ש	מחיר לקוט"ש בא"ג	סה"כ לתשלום
פרטי חשבון עבור תאריכים:			01/04/20	30/04/20		
777	פסגה	6,863.28	6,902.78	39.50	45.44	17.95 ₪
778	גבע	1,448.57	1,452.76	4.19	37.65	1.58 ₪
779	שפל	1,916.41	1,920.55	4.14	31.07	1.29 ₪

מאור וכוח ק' 1 בנין 5 - (0x0)81036702 - A1

סוג תעריף	סוג צריכה	קריאה קודמת	קריאה נוכחית	סה"כ צריכה בקוט"ש	מחיר לקוט"ש בא"ג	סה"כ לתשלום
פרטי חשבון עבור תאריכים:			01/04/20	30/04/20		
777	פסגה	71,247.10	72,205.40	958.30	45.44	435.45 ₪
778	גבע	22,502.80	22,841.30	338.50	37.65	127.45 ₪
779	שפל	63,647.10	64,273.70	626.60	31.07	194.68 ₪

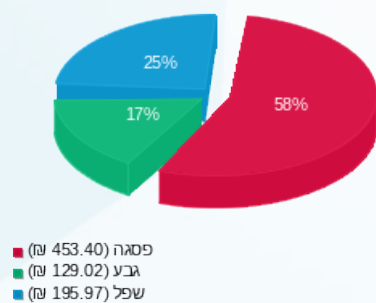
סה"כ לדייר:

פסגה	גבע	שפל	סה"כ	שיא ביקוש
997.80	342.69	630.74	1,971.23	8.90
195.97 ₪	129.02 ₪	778.40 ₪		

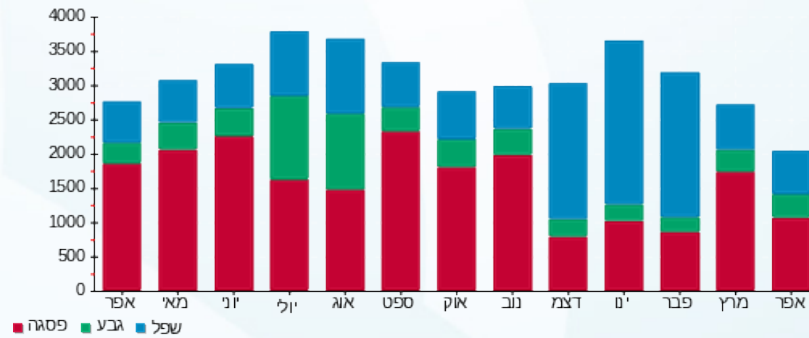
סה"כ צריכה
סה"כ לתשלום

300.00 ₪	תשלום קבוע	
0.00 ₪	תשלום עבור גודל חיבור בKVA (0x0)	
1,078.40 ₪	סה"כ לתשלום	לא כולל מע"מ

התפלגות חיוב בש"ח לפי תע"ז



הסטוריית צריכה בקוט"ש





12/05/20 תאריך הפקדה:
 30/04/20 תאריך קריאה נוכחית:
 01/04/20 תאריך קריאה קודמת:

שם דייר: ארקפה
 שם אתר: טרמינל פארק אור יהודה

לקוח/ה נכבד/ה, אנו מתכבדים להגיש את חישוב צריכת החשמל לתקופה 01/04/20 - 30/04/20:

ארקפה - 5 - 8102222(0x0)

סוג תעריף	סוג צריכה	קריאה קודמת	קריאה נוכחית	סה"כ צריכה בקוט"ש	מחיר לקוט"ש בא"ג	סה"כ לתשלום
פרטי חשבון עבור תאריכים:						
777	פסגה	01/04/20	30/04/20	1,446.40	45.44	657.24 ₪
778	גבע	100,103.00	100,637.00	534.00	37.65	201.05 ₪
779	שפל	213,983.00	215,131.40	1,148.40	31.07	356.81 ₪

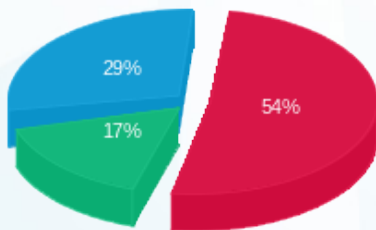
סה"כ לדיר:

פסגה	גבע	שפל	סה"כ	שיא ביקוש
1,446.40	534.00	1,148.40	3,128.80	19.60
657.24 ₪	201.05 ₪	356.81 ₪	1,215.10 ₪	

סה"כ צריכה
 סה"כ לתשלום

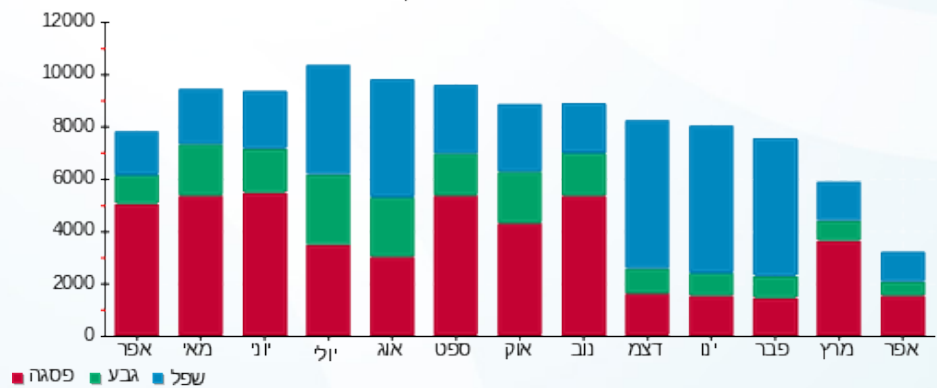
300.00 ₪	תשלום קבוע	
0.00 ₪	תשלום עבור גודל חיבור בKVA (0x0)	
1,515.10 ₪	סה"כ לתשלום	לא כולל מע"מ

התפלגות חיוב בש"ח לפי תע"ז



■ פסגה (657.24 ₪)
 ■ גבע (201.05 ₪)
 ■ שפל (356.81 ₪)

הסטוריית צריכה בקוט"ש





12/05/20 תאריך הפקה:
 30/04/20 תאריך קריאה נכחית:
 01/04/20 תאריך קריאה קודמת:

שם דייר: וולטק וריו ק.3
 שם אתר: טרמינל פארק אור יהודה

לקוח/ה נכבד/ה, אנו מתכבדים להגיש את חישוב צריכת החשמל לתקופה 01/04/20 - 30/04/20:

וולטק וריו מ"א ק' 3 בניין 7 - (0x0)81022485 - A1

סוג תעריף	סוג צריכה	קריאה קודמת	קריאה נכחית	סה"כ צריכה בקוט"ש	מחיר לקוט"ש בא"ג	סה"כ לתשלום
פרטי חשבון עבור תאריכים:			01/04/20	30/04/20		
777	פסגה	158,657.95	159,856.35	1,198.40	45.44	544.55 ₪
778	גבע	70,782.87	71,551.80	768.94	37.65	289.50 ₪
779	שפל	212,231.71	213,815.90	1,584.19	31.07	492.21 ₪

ציבורי חיוני ק' 3 בניין 3 - (0x0)81029539 - A1

סוג תעריף	סוג צריכה	קריאה קודמת	קריאה נכחית	סה"כ צריכה בקוט"ש	מחיר לקוט"ש בא"ג	סה"כ לתשלום
פרטי חשבון עבור תאריכים:			01/04/20	30/04/20		
777	פסגה	3,209.75	3,346.30	136.55	45.44	62.05 ₪
778	גבע	1,058.30	1,132.10	73.80	37.65	27.79 ₪
779	שפל	3,632.55	3,784.35	151.80	31.07	47.16 ₪

ציבורי ב.חיוני ק' 3 בניין 4 - (0x0)81029539 - A1

סוג תעריף	סוג צריכה	קריאה קודמת	קריאה נכחית	סה"כ צריכה בקוט"ש	מחיר לקוט"ש בא"ג	סה"כ לתשלום
פרטי חשבון עבור תאריכים:			01/04/20	30/04/20		
777	פסגה	1,244.00	1,262.65	18.65	45.44	8.47 ₪
778	גבע	319.75	327.00	7.25	37.65	2.73 ₪
779	שפל	1,043.90	1,057.90	14.00	31.07	4.35 ₪

סה"כ לדייר:

פסגה	גבע	שפל	סה"כ	שיא ביקוש
1,353.60	849.99	1,749.99	3,953.57	7.72
₪ 615.07	₪ 320.02	₪ 543.72	₪ 1,478.82	

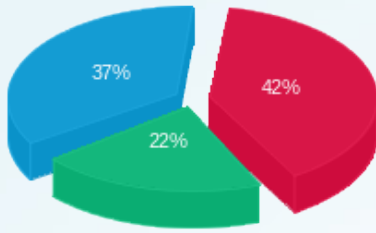
סה"כ צריכה
 סה"כ לתשלום

₪ 300.00	תשלום קבוע	
₪ 0.00	תשלום עבור גודל חיבור בKVA (0x0)	
₪ 1,778.82	סה"כ לתשלום	לא כולל מע"מ



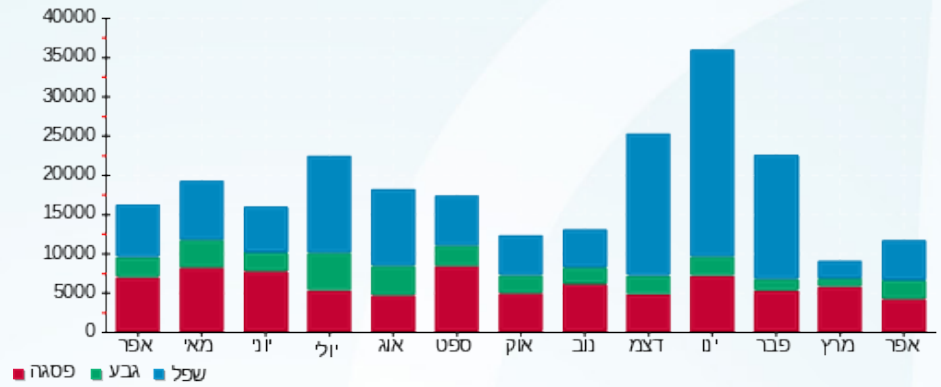


התפלגות חיוב בש"ח לפי תעו"ז



■ פסגה (615.07 ש"ח)
■ גבע (320.02 ש"ח)
■ שפל (543.72 ש"ח)

הסטוריית צריכה בקוט"ש





12/05/20 תאריך הפקה:
 30/04/20 תאריך קריאה נוכחית:
 01/04/20 תאריך קריאה קודמת:

שם דייר: טללים 2.ק.
 שם אתר: טרמינל פארק אור יהודה

לקוח/ה נכבד/ה, אנו מתכבדים להגיש את חישוב צריכת החשמל לתקופה 01/04/20 - 30/04/20:

טללים מ"א ק' 2 בנין 6 - (0x0)81022485 - A1

סוג תעריף	סוג צריכה	קריאה קודמת	קריאה נוכחית	סה"כ צריכה בקוט"ש	מחיר לקוט"ש בא"ג	סה"כ לתשלום
פרטי חשבון עבור תאריכים:						
777	פסגה	01/04/20	30/04/20	86.90	45.44	39.49 ₪
778	גבע	9,925.41	9,929.88	4.47	37.65	1.68 ₪
779	שפל	37,075.68	37,080.52	4.85	31.07	1.51 ₪

ציבורי חיוני ק' 2 בנין 1 - (0x0)81029539 - A1

סוג תעריף	סוג צריכה	קריאה קודמת	קריאה נוכחית	סה"כ צריכה בקוט"ש	מחיר לקוט"ש בא"ג	סה"כ לתשלום
פרטי חשבון עבור תאריכים:						
777	פסגה	01/04/20	30/04/20	28.25	45.44	12.84 ₪
778	גבע	1,975.90	1,995.20	19.30	37.65	7.27 ₪
779	שפל	6,509.20	6,549.15	39.95	31.07	12.41 ₪

ציבורי ב. חיוני ק' 2 בנין 2 - (0x0)81029539 - A1

סוג תעריף	סוג צריכה	קריאה קודמת	קריאה נוכחית	סה"כ צריכה בקוט"ש	מחיר לקוט"ש בא"ג	סה"כ לתשלום
פרטי חשבון עבור תאריכים:						
777	פסגה	01/04/20	30/04/20	29.00	45.44	13.18 ₪
778	גבע	2,097.25	2,118.30	21.05	37.65	7.93 ₪
779	שפל	6,699.55	6,744.80	45.25	31.07	14.06 ₪

טללים מאור וכוז ק. 2 בנין 6 - (0x0)81036702 - A1

סוג תעריף	סוג צריכה	קריאה קודמת	קריאה נוכחית	סה"כ צריכה בקוט"ש	מחיר לקוט"ש בא"ג	סה"כ לתשלום
פרטי חשבון עבור תאריכים:						
777	פסגה	01/04/20	30/04/20	3,262.80	45.44	1,482.62 ₪
778	גבע	116,876.00	118,263.20	1,387.20	37.65	522.28 ₪
779	שפל	351,605.20	354,440.40	2,835.20	31.07	880.90 ₪

סה"כ לדירה:

פסגה	גבע	שפל	סה"כ	שיא ביקוש
------	-----	-----	------	-----------





סה"כ לדירה:

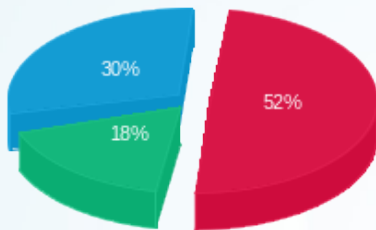
פסגה	גבע	שפל	סה"כ	שיא ביקוש
3,406.95	1,432.02	2,925.25	7,764.22	24.40
₪ 1,548.12	₪ 539.15	₪ 908.87	₪ 2,996.15	

סה"כ צריכה

סה"כ לתשלום

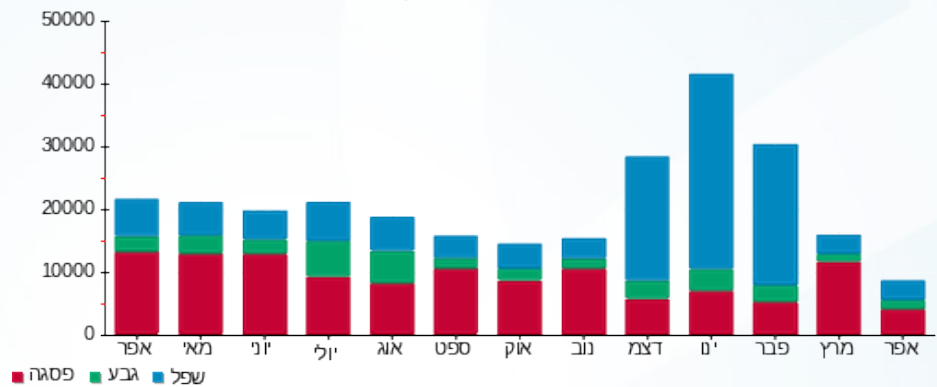
תשלום קבוע	תשלום עבור גודל חיבור בKVA (0x0)	סה"כ לתשלום	לא כולל מע"מ
₪ 300.00	₪ 0.00	₪ 3,296.15	

התפלגות חיוב בש"ח לפי תע"ז



- פסגה (₪ 1,548.12)
- גבע (₪ 539.15)
- שפל (₪ 908.87)

הסטוריית צריכה בקוט"ש





12/05/20 תאריך הפקדה:
 30/04/20 תאריך קריאה נוכחית:
 01/04/20 תאריך קריאה קודמת:

שם דייר: כנס תירות מ"א ק 4 בנין B
 שם אתר: טרמינל פארק אור יהודה

לקוח/ה נכבד/ה, אנו מתכבדים להגיש את חישוב צריכת החשמל לתקופה 01/04/20 - 30/04/20:

כנס תירות מ"א ק 4 בנין 1 - (0x0)81022268 - B

סוג תעריף	סוג צריכה	קריאה קודמת	קריאה נוכחית	סה"כ צריכה בקוט"ש	מחיר לקוט"ש בא"ג	סה"כ לתשלום
פרטי חשבון עבור תאריכים:						
777	פסגה	01/04/20	30/04/20	277.80	45.44	126.23 ₪
778	גבע	9,179.60	9,330.80	151.20	37.65	56.93 ₪
779	שפל	25,514.20	25,818.60	304.40	31.07	94.58 ₪

סה"כ לדייר:

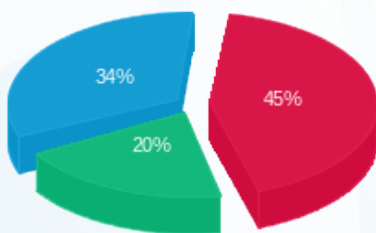
פסגה	גבע	שפל	סה"כ	שיא ביקוש
277.80	151.20	304.40	733.40	2.00
126.23 ₪	56.93 ₪	94.58 ₪	277.74 ₪	

סה"כ צריכה

סה"כ לתשלום

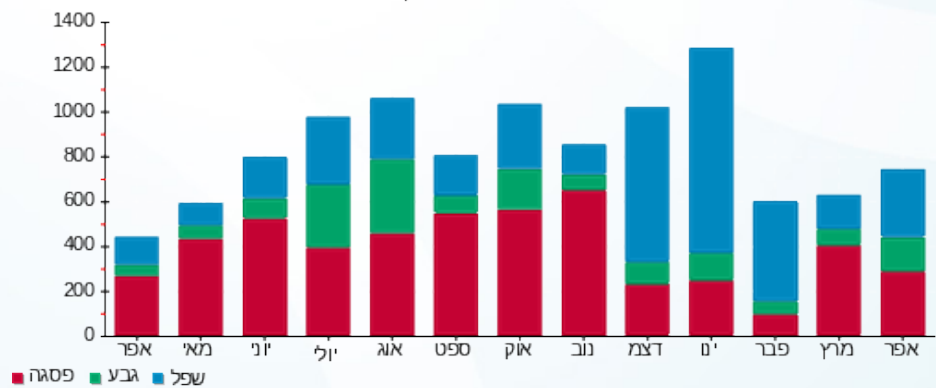
0.00 ₪	תשלום קבוע	
0.00 ₪	תשלום עבור גודל חיבור בKVA (0x0)	
277.74 ₪	סה"כ לתשלום	לא כולל מע"מ

התפלגות חיוב בש"ח לפי תע"ז



- פסגה (126.23 ₪)
- גבע (56.93 ₪)
- שפל (94.58 ₪)

הסטוריית צריכה בקוט"ש





12/05/20 תאריך הפקה:
 30/04/20 תאריך קריאה נוכחית:
 01/04/20 תאריך קריאה קודמת:

שם דייר: כנס תיירות מאור וכוח
 שם אתר: טרמינל פארק אור יהודה

לקוח/ה נכבד/ה, אנו מתכבדים להגיש את חישוב צריכת החשמל לתקופה 01/04/20 - 30/04/20:

כנס תיירות מאור וכוח - 4 - 81029749(0x0)

סוג תעריף	סוג צריכה	קריאה קודמת	קריאה נוכחית	סה"כ צריכה בקוט"ש	מחיר לקוט"ש בא"ג	סה"כ לתשלום
פרטי חשבון עבור תאריכים:						
777	פסגה	01/04/20	30/04/20	2,581.00	45.44	1,172.81 ₪
778	גבע	50,636.40	51,657.60	1,021.20	37.65	384.48 ₪
779	שפל	136,640.40	138,701.00	2,060.60	31.07	640.23 ₪

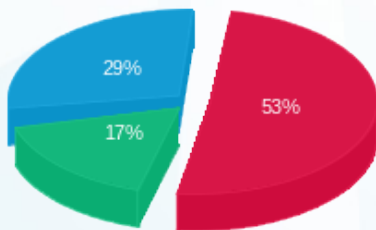
סה"כ לדייר:

פסגה	גבע	שפל	סה"כ	שיא ביקוש
2,581.00	1,021.20	2,060.60	5,662.80	16.00
1,172.81 ₪	384.48 ₪	640.23 ₪	2,197.52 ₪	

סה"כ צריכה
 סה"כ לתשלום

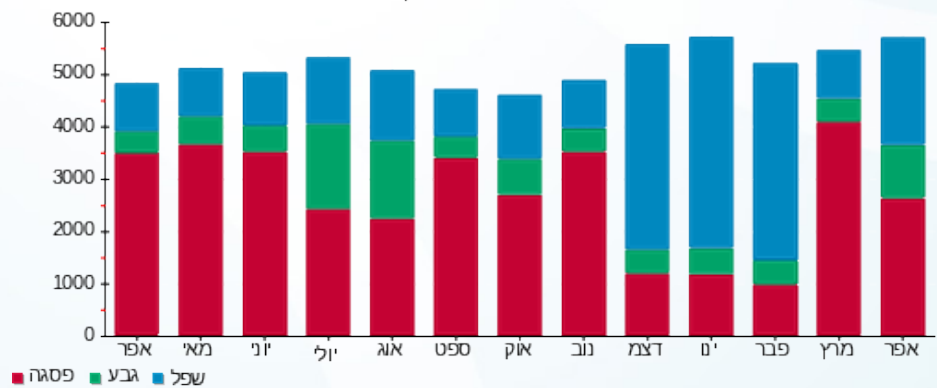
300.00 ₪	תשלום קבוע	
0.00 ₪	תשלום עבור גודל חיבור בKVA (0x0)	
2,497.52 ₪	סה"כ לתשלום	לא כולל מע"מ

התפלגות חיוב בש"ח לפי תע"ז



■ פסגה (1,172.81 ₪)
 ■ גבע (384.48 ₪)
 ■ שפל (640.23 ₪)

הסטוריית צריכה בקוט"ש





12/05/20 תאריך הפקה:
 30/04/20 תאריך קריאה נוכחית:
 01/04/20 תאריך קריאה קודמת:

שם דייר: מא צילרים+משאבות
שם אתר: טרמינל פארק אור יהודה

לקוח/ה נכבד/ה, אנו מתכבדים להגיש את חישוב צריכת החשמל לתקופה 01/04/20 - 30/04/20:

צילרים 3+4 ח"ח ראשי - 6 - (0x0)81022482

סוג תעריף	סוג צריכה	קריאה קודמת	קריאה נוכחית	סה"כ צריכה בקוט"ש	מחיר לקוט"ש בא"ג	סה"כ לתשלום
פרטי חשבון עבור תאריכים:			01/04/20	30/04/20		
777	פסגה	947,876.00	982,346.00	34,470.00	45.44	15,663.17 ₪
778	גבע	334,606.00	350,530.00	15,924.00	37.65	5,995.39 ₪
779	שפל	695,540.00	723,784.00	28,244.00	31.07	8,775.41 ₪

מ"א ציבורי 2 - (0x0)81022669 - A1

סוג תעריף	סוג צריכה	קריאה קודמת	קריאה נוכחית	סה"כ צריכה בקוט"ש	מחיר לקוט"ש בא"ג	סה"כ לתשלום
פרטי חשבון עבור תאריכים:			01/04/20	30/04/20		
777	פסגה	1,613,833.20	1,630,577.40	16,744.20	45.44	7,608.56 ₪
778	גבע	730,665.60	741,046.80	10,381.20	37.65	3,908.52 ₪
779	שפל	2,077,733.40	2,099,567.40	21,834.00	31.07	6,783.82 ₪

ציבורי מ"א ל"ח A2 + לה 3 - (0x0)81029838 - A3

סוג תעריף	סוג צריכה	קריאה קודמת	קריאה נוכחית	סה"כ צריכה בקוט"ש	מחיר לקוט"ש בא"ג	סה"כ לתשלום
פרטי חשבון עבור תאריכים:			01/04/20	30/04/20		
777	פסגה	159,715.80	161,815.00	2,099.20	45.44	953.88 ₪
778	גבע	62,023.60	63,098.30	1,074.70	37.65	404.62 ₪
779	שפל	190,507.10	191,608.10	1,101.00	31.07	342.08 ₪

צילרים 1+2 - 8 - (0x0)81029838

סוג תעריף	סוג צריכה	קריאה קודמת	קריאה נוכחית	סה"כ צריכה בקוט"ש	מחיר לקוט"ש בא"ג	סה"כ לתשלום
פרטי חשבון עבור תאריכים:			01/04/20	30/04/20		
777	פסגה	3,926,052.00	3,930,354.00	4,302.00	45.44	1,954.83 ₪
778	גבע	1,257,594.00	1,258,208.00	614.00	37.65	231.17 ₪
779	שפל	2,227,650.00	2,229,456.00	1,806.00	31.07	561.12 ₪

סה"כ לדיר:

פסגה	גבע	שפל	סה"כ	שיא ביקוש
------	-----	-----	------	-----------





סה"כ לדירה:

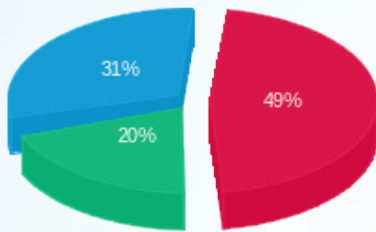
פסגה	גבע	שפל	סה"כ	שיא ביקוש
57,615.40	27,993.90	52,985.00	138,594.30	358.00
₪ 26,180.44	₪ 10,539.70	₪ 16,462.44	₪ 53,182.58	

סה"כ צריכה

סה"כ לתשלום

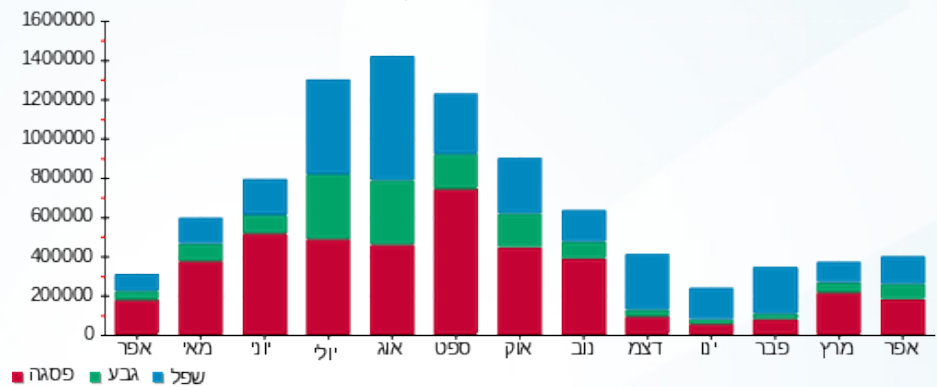
₪ 300.00	תשלום קבוע	
₪ 0.00	תשלום עבור גודל חיבור בKVA (0x0)	
₪ 53,482.58	סה"כ לתשלום	לא כולל מע"מ

התפלגות חיוב בש"ח לפי תעו"ז



- פסגה (₪ 26,180.44)
- גבע (₪ 10,539.70)
- שפל (₪ 16,462.44)

הסטוריית צריכה בקוט"ש





12/05/20 תאריך הפקה:
 30/04/20 תאריך קריאה נוכחית:
 01/04/20 תאריך קריאה קודמת:

שם דייר: מאי הריטאג ק.4
שם אתר: טרמינל פארק אור יהודה

לקוח/ה נכבד/ה, אנו מתכבדים להגיש את חישוב צריכת החשמל לתקופה 01/04/20 - 30/04/20:

מאי הריטאג, א ק'4 בנין 8 - (0x0)81022485 - A1

סוג תעריף	סוג צריכה	קריאה קודמת	קריאה נוכחית	סה"כ צריכה בקוט"ש	מחיר לקוט"ש בא"ג	סה"כ לתשלום
פרטי חשבון עבור תאריכים:			01/04/20	30/04/20		
777	פסגה	91,406.42	91,754.40	347.98	45.44	158.12 ₪
778	גבע	21,875.66	22,027.96	152.30	37.65	57.34 ₪
779	שפל	69,199.97	69,446.81	246.84	31.07	76.69 ₪

ציבורי חיוני ק 4 בנין 5 - (0x0)81030278 - A1

סוג תעריף	סוג צריכה	קריאה קודמת	קריאה נוכחית	סה"כ צריכה בקוט"ש	מחיר לקוט"ש בא"ג	סה"כ לתשלום
פרטי חשבון עבור תאריכים:			01/04/20	30/04/20		
777	פסגה	2,979.70	3,033.05	53.35	45.44	24.24 ₪
778	גבע	1,468.40	1,503.20	34.80	37.65	13.10 ₪
779	שפל	4,489.20	4,561.70	72.50	31.07	22.53 ₪

ציבורי ב.חיוני ק 4 בנין 6 - (0x0)81030278 - A1

סוג תעריף	סוג צריכה	קריאה קודמת	קריאה נוכחית	סה"כ צריכה בקוט"ש	מחיר לקוט"ש בא"ג	סה"כ לתשלום
פרטי חשבון עבור תאריכים:			01/04/20	30/04/20		
777	פסגה	3,339.65	3,362.65	23.00	45.44	10.45 ₪
778	גבע	1,343.10	1,357.55	14.45	37.65	5.44 ₪
779	שפל	5,783.80	5,813.50	29.70	31.07	9.23 ₪

מאי הריטאג מאור וכוח ק'4 בנין 4 - 8 - (0x0)81036702 - A1

סוג תעריף	סוג צריכה	קריאה קודמת	קריאה נוכחית	סה"כ צריכה בקוט"ש	מחיר לקוט"ש בא"ג	סה"כ לתשלום
פרטי חשבון עבור תאריכים:			01/04/20	30/04/20		
777	פסגה	676,750.40	680,706.00	3,955.60	45.44	1,797.42 ₪
778	גבע	213,936.40	215,855.20	1,918.80	37.65	722.43 ₪
779	שפל	546,868.40	550,193.60	3,325.20	31.07	1,033.14 ₪

סה"כ לדיר:

פסגה	גבע	שפל	סה"כ	שיא ביקוש
------	-----	-----	------	-----------





סה"כ לדירה:

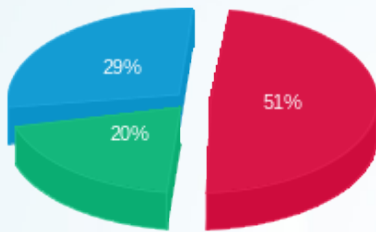
פסגה	גבע	שפל	סה"כ	שיא ביקוש
4,379.93	2,120.35	3,674.24	10,174.52	23.60
₪ 1,990.24	₪ 798.31	₪ 1,141.59	₪ 3,930.14	

סה"כ צריכה

סה"כ לתשלום

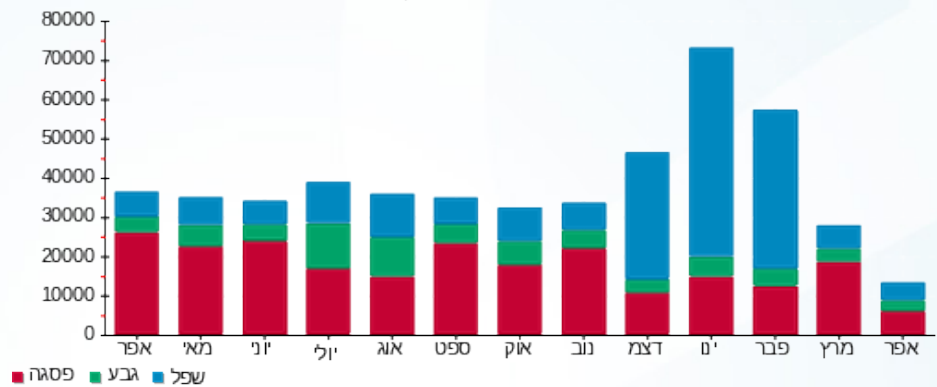
₪ 300.00	תשלום קבוע	
₪ 0.00	תשלום עבור גודל חיבור בKVA (0x0)	
₪ 4,230.14	סה"כ לתשלום	לא כולל מע"מ

התפלגות חיוב בש"ח לפי תע"ז



- פסגה (₪ 1,990.24)
- גבע (₪ 798.31)
- שפל (₪ 1,141.59)

הסטוריית צריכה בקוט"ש





12/05/20 תאריך הפקה:
 30/04/20 תאריך קריאה נוכחית:
 01/04/20 תאריך קריאה קודמת:

שם דייר: מודימופ ק.3
שם אתר: טרמינל פארק אור יהודה

לקוח/ה נכבד/ה, אנו מתכבדים להגיש את חישוב צריכת החשמל לתקופה 01/04/20 - 30/04/20:

ציבורי חיוני בניין 2 ק.3 - 5 - 81022297(0x0)

סוג תעריף	סוג צריכה	קריאה קודמת	קריאה נוכחית	סה"כ צריכה בקוט"ש	מחיר לקוט"ש בא"ג	סה"כ לתשלום
			30/04/20	01/04/20	פרטי חשבון עבור תאריכים:	
777	פסגה	26,641.60	26,961.00	319.40	45.44	145.14 ₪
778	גבע	12,714.50	12,923.05	208.55	37.65	78.52 ₪
779	שפל	36,968.70	37,403.80	435.10	31.07	135.19 ₪

ציבורי ב. חיוני בניין 2 ק.3 - 6 - 81022297(0x0)

סוג תעריף	סוג צריכה	קריאה קודמת	קריאה נוכחית	סה"כ צריכה בקוט"ש	מחיר לקוט"ש בא"ג	סה"כ לתשלום
			30/04/20	01/04/20	פרטי חשבון עבור תאריכים:	
777	פסגה	2,842.75	2,859.60	16.85	45.44	7.66 ₪
778	גבע	1,282.65	1,288.60	5.95	37.65	2.24 ₪
779	שפל	5,520.40	5,523.35	2.95	31.07	0.92 ₪

מודימום מ"א ק.3 - 6 - 81036557(0x0)

סוג תעריף	סוג צריכה	קריאה קודמת	קריאה נוכחית	סה"כ צריכה בקוט"ש	מחיר לקוט"ש בא"ג	סה"כ לתשלום
			30/04/20	01/04/20	פרטי חשבון עבור תאריכים:	
777	פסגה	45,517.70	45,554.40	36.70	45.44	16.68 ₪
778	גבע	11,048.90	11,079.40	30.50	37.65	11.48 ₪
779	שפל	25,022.30	25,078.50	56.20	31.07	17.46 ₪

סה"כ לדייר:

פסגה	גבע	שפל	סה"כ	שיא ביקוש
372.95	245.00	494.25	1,112.20	1.90
169.47 ₪	92.24 ₪	153.56 ₪	415.27 ₪	

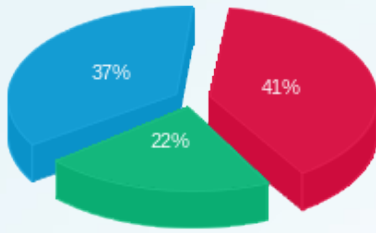
סה"כ צריכה
סה"כ לתשלום

300.00 ₪	תשלום קבוע	
0.00 ₪	תשלום עבור גודל חיבור בKVA (0x0)	
715.27 ₪	סה"כ לתשלום	לא כולל מע"מ



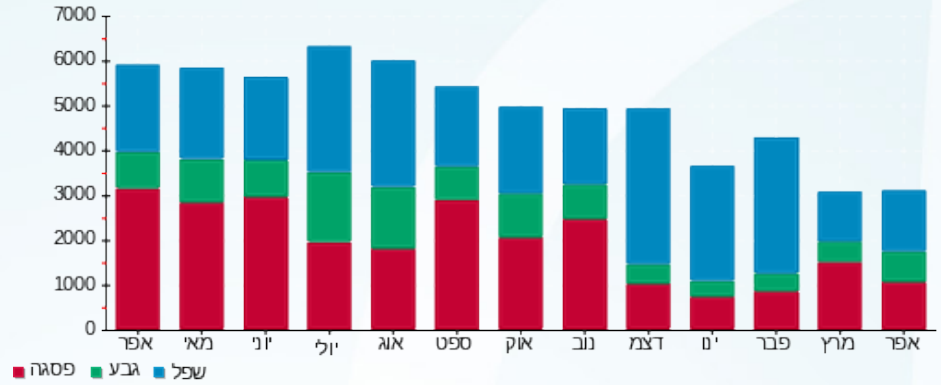


התפלגות חיוב בש"ח לפי תעו"ז



- פסגה (169.47 ש"ח)
- גבע (92.24 ש"ח)
- שפל (153.56 ש"ח)

הסטוריית צריכה בקוט"ש



12/05/20 תאריך הפקה:
 30/04/20 תאריך קריאה נוכחית:
 01/04/20 תאריך קריאה קודמת:

שם דייר: מחסן WEST בניין A2 חניון 1-1
 שם אתר: טרמינל פארק אור יהודה

לקוח/ה נכבד/ה, אנו מתכבדים להגיש את חישוב צריכת החשמל לתקופה **01/04/20 - 30/04/20**:

מחסן WEST בניין A2 חניון 1-1 - 4 - 81038252(0x0)

סוג תעריף	סוג צריכה	קריאה קודמת	קריאה נוכחית	סה"כ צריכה בקוט"ש	מחיר לקוט"ש בא"ג	סה"כ לתשלום
פרטי חשבון עבור תאריכים:						
777	פסגה	01/04/20	30/04/20	497.63	45.44	226.12 ₪
778	גבע	17,615.75	17,882.63	266.88	37.65	100.48 ₪
779	שפל	47,398.38	47,950.25	551.88	31.07	171.47 ₪

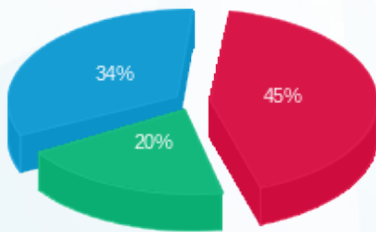
סה"כ לדיר:

פסגה	גבע	שפל	סה"כ	שיא ביקוש
497.63	266.88	551.88	1,316.38	7.25
226.12 ₪	100.48 ₪	171.47 ₪	498.07 ₪	

סה"כ צריכה
 סה"כ לתשלום

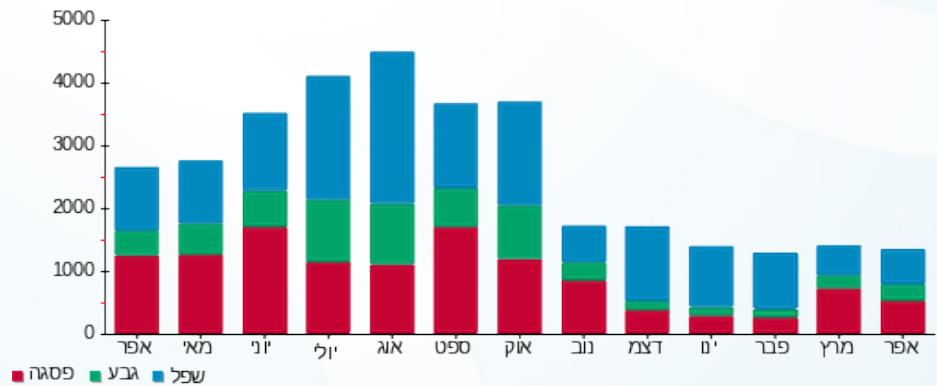
300.00 ₪	תשלום קבוע	
0.00 ₪	תשלום עבור גודל חיבור בKVA (0x0)	
798.07 ₪	סה"כ לתשלום	לא כולל מע"מ

התפלגות חיוב בש"ח לפי תעו"ז



פסגה (226.12 ₪) 45%
 גבע (100.48 ₪) 20%
 שפל (171.47 ₪) 34%

הסטוריית צריכה בקוט"ש





12/05/20 תאריך הפקה:
 30/04/20 תאריך קריאה נכחית:
 01/04/20 תאריך קריאה קודמת:

שם דייר: מעצ
 שם אתר: טרמינל פארק אור יהודה

לקוח/ה נכבד/ה, אנו מתכבדים להגיש את חישוב צריכת החשמל לתקופה 01/04/20 - 30/04/20:

מעליות בניין 1 - (0x0)81022253 - A3

סוג תעריף	סוג צריכה	קריאה קודמת	קריאה נכחית	סה"כ צריכה בקוט"ש	מחיר לקוט"ש בא"ג	סה"כ לתשלום
פרטי חשבון עבור תאריכים:			30/04/20	01/04/20		
777	פסגה	40,655.00	40,986.00	331.00	45.44	150.41 ₪
778	גבע	10,368.80	10,435.80	67.00	37.65	25.23 ₪
779	שפל	27,221.00	27,363.80	142.80	31.07	44.37 ₪

מע"צ מ"א גרעין 3 ק' 2 - 1 - (0x0)81022482

סוג תעריף	סוג צריכה	קריאה קודמת	קריאה נכחית	סה"כ צריכה בקוט"ש	מחיר לקוט"ש בא"ג	סה"כ לתשלום
פרטי חשבון עבור תאריכים:			30/04/20	01/04/20		
777	פסגה	20,634.80	21,288.00	653.20	45.44	296.81 ₪
778	גבע	5,278.80	5,459.60	180.80	37.65	68.07 ₪
779	שפל	22,341.60	22,694.00	352.40	31.07	109.49 ₪

מע"צ מא גרעין 3 ק.קרקע - 2 - (0x0)81022482

סוג תעריף	סוג צריכה	קריאה קודמת	קריאה נכחית	סה"כ צריכה בקוט"ש	מחיר לקוט"ש בא"ג	סה"כ לתשלום
פרטי חשבון עבור תאריכים:			30/04/20	01/04/20		
777	פסגה	13,633.60	14,110.00	476.40	45.44	216.48 ₪
778	גבע	6,590.80	6,874.00	283.20	37.65	106.62 ₪
779	שפל	28,892.20	29,468.00	575.80	31.07	178.90 ₪

מע"צ מ"א גרעין 3 ק. 4 - 5 - (0x0)81022482

סוג תעריף	סוג צריכה	קריאה קודמת	קריאה נכחית	סה"כ צריכה בקוט"ש	מחיר לקוט"ש בא"ג	סה"כ לתשלום
פרטי חשבון עבור תאריכים:			30/04/20	01/04/20		
777	פסגה	20,620.80	21,212.40	591.60	45.44	268.82 ₪
778	גבע	5,502.00	5,612.80	110.80	37.65	41.72 ₪
779	שפל	24,980.40	25,211.20	230.80	31.07	71.71 ₪




מע"צ מ"א גרעין 3 ק' 1 - 7 - (0x0)81022482

סוג תעריף	סוג צריכה	קריאה קודמת	קריאה נוכחית	סה"כ צריכה בקוט"ש	מחיר לקוט"ש בא"ג	סה"כ לתשלום
פרטי חשבון עבור תאריכים:						
777	פסגה	01/04/20	30/04/20	358.40	45.44	162.86 ₪
778	גבע	3,807.60	3,840.80	33.20	37.65	12.50 ₪
779	שפל	16,809.20	16,879.20	70.00	31.07	21.75 ₪

מע"צ מ"א גרעין 3 ק' 3 - 8 - (0x0)81022482

סוג תעריף	סוג צריכה	קריאה קודמת	קריאה נוכחית	סה"כ צריכה בקוט"ש	מחיר לקוט"ש בא"ג	סה"כ לתשלום
פרטי חשבון עבור תאריכים:						
777	פסגה	01/04/20	30/04/20	356.80	45.44	162.13 ₪
778	גבע	2,865.60	2,897.60	32.00	37.65	12.05 ₪
779	שפל	15,898.00	15,948.80	50.80	31.07	15.78 ₪

ציבורי חיוני גרעין 3 ק. 3 - 1 - (0x0)81029705

סוג תעריף	סוג צריכה	קריאה קודמת	קריאה נוכחית	סה"כ צריכה בקוט"ש	מחיר לקוט"ש בא"ג	סה"כ לתשלום
פרטי חשבון עבור תאריכים:						
777	פסגה	01/04/20	30/04/20	27.75	45.44	12.61 ₪
778	גבע	1,132.15	1,149.00	16.85	37.65	6.34 ₪
779	שפל	3,674.90	3,711.05	36.15	31.07	11.23 ₪

מ, א ציבורי לח 7 - (0x0)81029838 - A3

סוג תעריף	סוג צריכה	קריאה קודמת	קריאה נוכחית	סה"כ צריכה בקוט"ש	מחיר לקוט"ש בא"ג	סה"כ לתשלום
פרטי חשבון עבור תאריכים:						
777	פסגה	01/04/20	30/04/20	546.90	45.44	248.51 ₪
778	גבע	14,551.80	14,833.85	282.05	37.65	106.19 ₪
779	שפל	44,109.55	44,288.85	179.30	31.07	55.71 ₪

מע"צ מאור וכוח גרעין 3 ק' 2 - 1 - (0x0)81034348

סוג תעריף	סוג צריכה	קריאה קודמת	קריאה נוכחית	סה"כ צריכה בקוט"ש	מחיר לקוט"ש בא"ג	סה"כ לתשלום
פרטי חשבון עבור תאריכים:						
777	פסגה	01/04/20	30/04/20	4,711.20	45.44	2,140.77 ₪
778	גבע	119,152.00	120,449.60	1,297.60	37.65	488.55 ₪
779	שפל	281,915.60	283,987.20	2,071.60	31.07	643.65 ₪





מע"צ מאור וכח בניין A3 ק. 4 - 2 - 81034348(0x0)

סוג תעריף	סוג צריכה	קריאה קודמת	קריאה נוכחית	סה"כ צריכה בקוט"ש	מחיר לקוט"ש בא"ג	סה"כ לתשלום
פרטי חשבון עבור תאריכים:						
777	פסגה	01/04/20	30/04/20	3,178.00	45.44	1,444.08 ₪
778	גבע	97,304.00	98,239.60	935.60	37.65	352.25 ₪
779	שפל	246,000.40	247,510.40	1,510.00	31.07	469.16 ₪

מע"צ מאור וכח בניין 3 מרתף - 4 - 81034348(0x0)

סוג תעריף	סוג צריכה	קריאה קודמת	קריאה נוכחית	סה"כ צריכה בקוט"ש	מחיר לקוט"ש בא"ג	סה"כ לתשלום
פרטי חשבון עבור תאריכים:						
777	פסגה	01/04/20	30/04/20	6,767.20	45.44	3,075.02 ₪
778	גבע	126,148.00	129,460.40	3,312.40	37.65	1,247.12 ₪
779	שפל	375,788.80	382,453.20	6,664.40	31.07	2,070.63 ₪

מע"צ מאור וכח בניין 3 מרתף - 5 - 81034348(0x0)

סוג תעריף	סוג צריכה	קריאה קודמת	קריאה נוכחית	סה"כ צריכה בקוט"ש	מחיר לקוט"ש בא"ג	סה"כ לתשלום
פרטי חשבון עבור תאריכים:						
777	פסגה	01/04/20	30/04/20	17,363.20	45.44	7,889.84 ₪
778	גבע	675,680.80	686,239.20	10,558.40	37.65	3,975.24 ₪
779	שפל	2,127,332.00	2,149,245.60	21,913.60	31.07	6,808.56 ₪

מע"צ מאור וכח בניין A3 ק. קרקע - 6 - 81034348(0x0)

סוג תעריף	סוג צריכה	קריאה קודמת	קריאה נוכחית	סה"כ צריכה בקוט"ש	מחיר לקוט"ש בא"ג	סה"כ לתשלום
פרטי חשבון עבור תאריכים:						
777	פסגה	01/04/20	30/04/20	3,667.20	45.44	1,666.38 ₪
778	גבע	81,133.20	82,272.40	1,139.20	37.65	428.91 ₪
779	שפל	173,288.40	175,155.60	1,867.20	31.07	580.14 ₪

מע"צ מאור וכח בניין 3 ק. 3 - 8 - 81034348(0x0)

סוג תעריף	סוג צריכה	קריאה קודמת	קריאה נוכחית	סה"כ צריכה בקוט"ש	מחיר לקוט"ש בא"ג	סה"כ לתשלום
פרטי חשבון עבור תאריכים:						
777	פסגה	01/04/20	30/04/20	3,770.80	45.44	1,713.45 ₪
778	גבע	98,602.00	99,615.60	1,013.60	37.65	381.62 ₪
779	שפל	236,601.20	238,063.60	1,462.40	31.07	454.37 ₪



מעליות חירום בניין 7 - (0x0)81038226 - A3

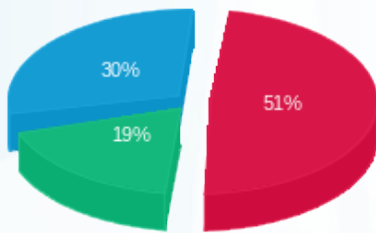
סה"כ לתשלום	מחיר לקוט"ש בא"ג	סה"כ צריכה בקוט"ש	קריאה נוכחית	קריאה קודמת	סוג צריכה	סוג תעריף
			30/04/20	01/04/20	פרטי חשבון עבור תאריכים:	
75.00 ₪	45.44	165.06	17,167.38	17,002.31	פסגה	777
11.34 ₪	37.65	30.13	4,495.50	4,465.38	גבע	778
19.21 ₪	31.07	61.81	11,126.81	11,065.00	שפל	779

סה"כ לדייר:

שיא ביקוש	סה"כ	שפל	גבע	פסגה	סה"כ צריכה
82.40	99,446.60	37,189.06	19,292.82	42,964.71	סה"כ לתשלום
	38,341.56 ₪	11,554.64 ₪	7,263.75 ₪	19,523.17 ₪	

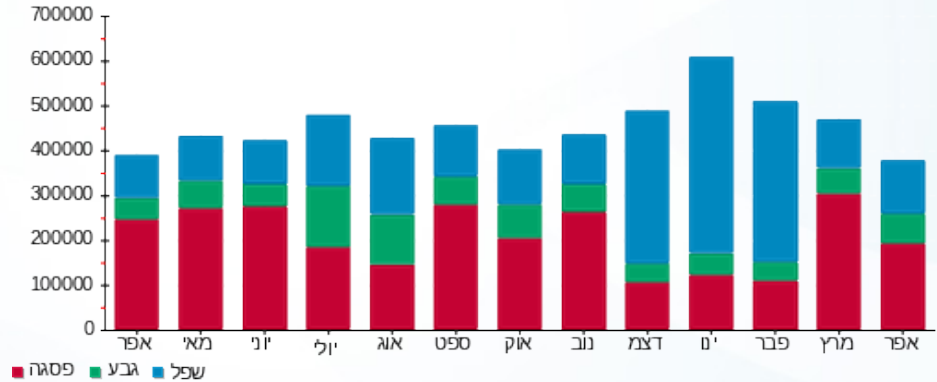
0.00 ₪	תשלום קבוע	
0.00 ₪	תשלום עבור גודל חיבור בKVA (0x0)	
38,341.56 ₪	סה"כ לתשלום	לא כולל מע"מ

התפלגות חיוב בש"ח לפי תעו"ז



■ פסגה (19,523.17 ₪)
■ גבע (7,263.75 ₪)
■ שפל (11,554.64 ₪)

הסטוריית צריכה בקוט"ש



12/05/20 תאריך הפקה:
 30/04/20 תאריך קריאה נוכחית:
 01/04/20 תאריך קריאה קודמת:

שם דייר: סי אן דבליו ק.1
 שם אתר: טרמינל פארק אור יהודה

לקוח/ה נכבד/ה, אנו מתכבדים להגיש את חישוב צריכת החשמל לתקופה 01/04/20 - 30/04/20:

סי. אן דבליו מ"א ק' 1 בניין 4 - (0x0)81022485 - A1

סוג תעריף	סוג צריכה	קריאה קודמת	קריאה נוכחית	סה"כ צריכה בקוט"ש	מחיר לקוט"ש בא"ג	סה"כ לתשלום
פרטי חשבון עבור תאריכים:			01/04/20	30/04/20		
777	פסגה	16,396.72	16,599.89	203.17	45.44	92.32 ₪
778	גבע	7,645.24	7,766.97	121.72	37.65	45.83 ₪
779	שפל	22,618.87	22,865.99	247.12	31.07	76.78 ₪

סי.אן. דבליו מאור וכוח ק' בניין 4 - (0x0)81036702 - A1

סוג תעריף	סוג צריכה	קריאה קודמת	קריאה נוכחית	סה"כ צריכה בקוט"ש	מחיר לקוט"ש בא"ג	סה"כ לתשלום
פרטי חשבון עבור תאריכים:			01/04/20	30/04/20		
777	פסגה	145,530.80	147,423.20	1,892.40	45.44	859.91 ₪
778	גבע	61,593.00	62,520.90	927.90	37.65	349.35 ₪
779	שפל	181,261.40	182,943.70	1,682.30	31.07	522.69 ₪

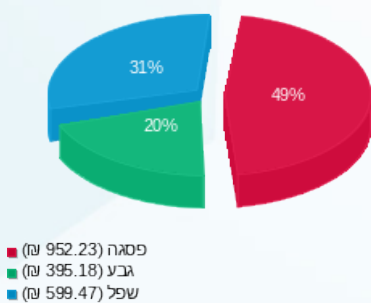
סה"כ לדירה:

פסגה	גבע	שפל	סה"כ	שיא ביקוש
2,095.57	1,049.62	1,929.42	5,074.61	12.70
₪ 952.23	₪ 395.18	₪ 599.47	₪ 1,946.88	

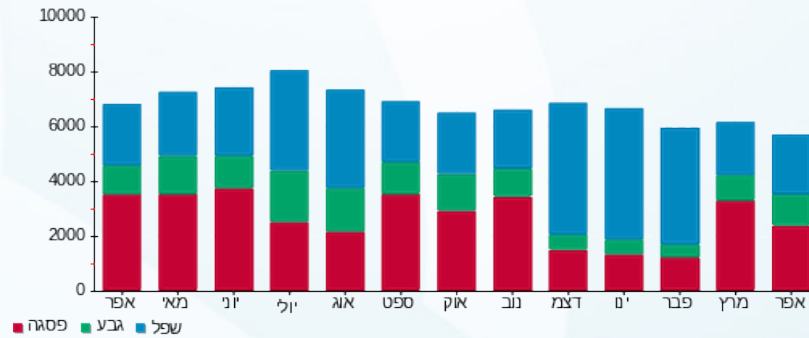
סה"כ צריכה
 סה"כ לתשלום

₪ 300.00	תשלום קבוע	
₪ 0.00	תשלום עבור גודל חיבור בKVA (0x0)	
₪ 2,246.88	סה"כ לתשלום	לא כולל מע"מ

התפלגות חיוב בש"ח לפי תע"ז



הסטוריית צריכה בקוט"ש





12/05/20

תאריך הפקה:

30/04/20

תאריך קריאה נוכחית:

01/04/20

תאריך קריאה קודמת:

שם דייר: סימולטור אל על
שם אתר: טרמינל פארק אור יהודה

לקוח/ה נכבד/ה, אנו מתכבדים להגיש את חישוב צריכת החשמל לתקופה 01/04/20 - 30/04/20:

סימולטור אל על מא - 2 - (0x0)81022485

סוג תעריף	סוג צריכה	קריאה קודמת	קריאה נוכחית	סה"כ צריכה בקוט"ש	מחיר לקוט"ש בא"ג	סה"כ לתשלום
			30/04/20	01/04/20	פרטי חשבון עבור תאריכים:	
777	פסגה	2,596.55	2,597.51	0.96	45.44	0.44 ₪
778	גבע	1,029.97	1,030.60	0.63	37.65	0.24 ₪
779	שפל	4,161.73	4,163.06	1.33	31.07	0.41 ₪

סימולטור אל על מאור וכח - 2 - (0x0)81036702

סוג תעריף	סוג צריכה	קריאה קודמת	קריאה נוכחית	סה"כ צריכה בקוט"ש	מחיר לקוט"ש בא"ג	סה"כ לתשלום
			30/04/20	01/04/20	פרטי חשבון עבור תאריכים:	
777	פסגה	16,064.50	16,082.60	18.10	45.44	8.22 ₪
778	גבע	4,955.70	4,967.50	11.80	37.65	4.44 ₪
779	שפל	13,774.40	13,799.00	24.60	31.07	7.64 ₪

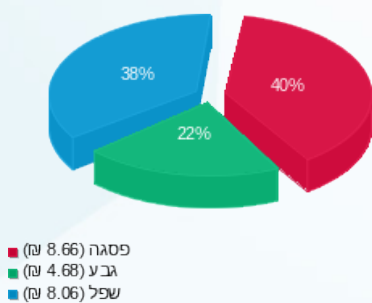
סה"כ לדירה:

פסגה	גבע	שפל	סה"כ	שיא ביקוש
19.06	12.43	25.93	57.42	0.20
₪ 8.66	₪ 4.68	₪ 8.06	₪ 21.40	

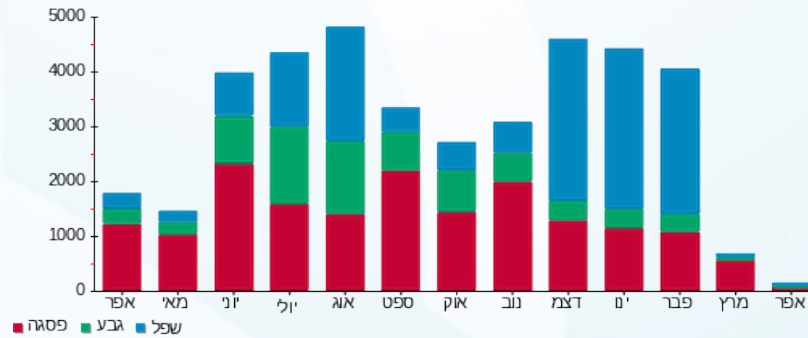
סה"כ צריכה
סה"כ לתשלום

300.00 ₪	תשלום קבוע	
0.00 ₪	תשלום עבור גודל חיבור בKVA (0x0)	
321.40 ₪	סה"כ לתשלום	לא כולל מע"מ

התפלגות חיוב בש"ח לפי תע"ז



הסטוריית צריכה בקוט"ש



12/05/20 תאריך הפקדה:
 30/04/20 תאריך קריאה נוכחית:
 01/04/20 תאריך קריאה קודמת:

שם דייר: פלאפון
 שם אתר: טרמינל פארק אור יהודה

לקוח/ה נכבד/ה, אנו מתכבדים להגיש את חישוב צריכת החשמל לתקופה 01/04/20 - 30/04/20:

פלאפון - 4 - 15091153 (0x0)

סוג תעריף	סוג צריכה	קריאה קודמת	קריאה נוכחית	סה"כ צריכה בקוט"ש	מחיר לקוט"ש בא"ג	סה"כ לתשלום
פרטי חשבון עבור תאריכים:						
777	פסגה	01/04/20	30/04/20	365.10	45.44	165.90 ₪
778	גבע	11,142.90	11,370.70	227.80	37.65	85.77 ₪
779	שפל	33,940.40	34,434.30	493.90	31.07	153.45 ₪

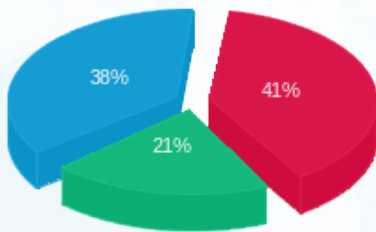
סה"כ לדייר:

פסגה	גבע	שפל	סה"כ	שיא ביקוש
365.10	227.80	493.90	1,086.80	2.88
165.90 ₪	85.77 ₪	153.45 ₪	405.12 ₪	

סה"כ צריכה
 סה"כ לתשלום

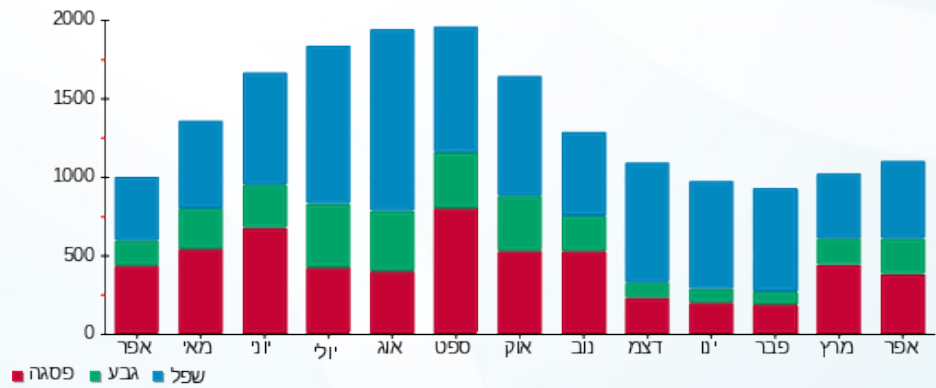
0.00 ₪	תשלום קבוע	
0.00 ₪	תשלום עבור גודל חיבור בKVA (0x0)	
405.12 ₪	סה"כ לתשלום	לא כולל מע"מ

התפלגות חיוב בש"ח לפי תעו"ז



פסגה (165.90 ₪) 41%
 גבע (85.77 ₪) 38%
 שפל (153.45 ₪) 21%

הסטוריית צריכה בקוט"ש





12/05/20

תאריך הפקדה:

שם דייר: פרטנר

30/04/20

תאריך קריאה נוכחית:

שם אתר: טרמינל פארק אור יהודה

01/04/20

תאריך קריאה קודמת:

לקוח/ה נכבד/ה, אנו מתכבדים להגיש את חישוב צריכת החשמל לתקופה 01/04/20 - 30/04/20:

פרטנר - 1 - 15091153(0x0)

סוג תעריף	סוג צריכה	קריאה קודמת	קריאה נוכחית	סה"כ צריכה בקוט"ש	מחיר לקוט"ש בא"ג	סה"כ לתשלום
פרטי חשבון עבור תאריכים:						
777	פסגה	01/04/20	30/04/20	1,476.90	45.44	₪ 671.10
778	גבע	30,514.70	31,470.90	956.20	37.65	₪ 360.01
779	שפל	98,817.40	100,897.70	2,080.30	31.07	₪ 646.35

סה"כ לדייר:

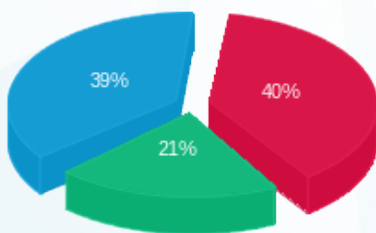
פסגה	גבע	שפל	סה"כ	שיא ביקוש
1,476.90	956.20	2,080.30	4,513.40	7.37
₪ 671.10	₪ 360.01	₪ 646.35	₪ 1,677.46	

סה"כ צריכה

סה"כ לתשלום

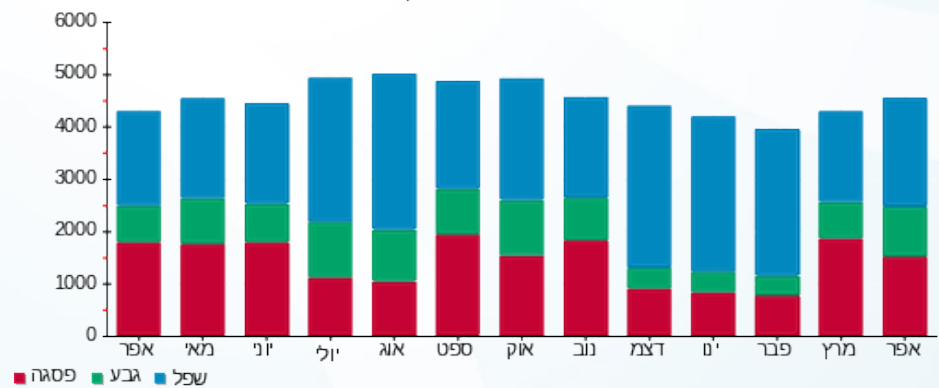
₪ 0.00	תשלום קבוע	
₪ 0.00	תשלום עבור גודל חיבור בKVA (0x0)	
₪ 1,677.46	סה"כ לתשלום	לא כולל מע"מ

התפלגות חיוב בש"ח לפי תע"ז



- פסגה (₪ 671.10)
- גבע (₪ 360.01)
- שפל (₪ 646.35)

הסטוריית צריכה בקוט"ש



12/05/20 תאריך הפקה:
 30/04/20 תאריך קריאה נכחית:
 01/04/20 תאריך קריאה קודמת:

שם דייר: ציבורי
 שם אתר: טרמינל פארק אור יהודה

לקוח/ה נכבד/ה, אנו מתכבדים להגיש את חישוב צריכת החשמל לתקופה 01/04/20 - 30/04/20:

חדר בקרה - 2 - 15091153(0x0)

סוג תעריף	סוג צריכה	קריאה קודמת	קריאה נכחית	סה"כ צריכה בקוט"ש	מחיר לקוט"ש בא"ג	סה"כ לתשלום
			30/04/20	01/04/20	פרטי חשבון עבור תאריכים:	
777	פסגה	9,414.60	9,511.30	96.70	45.44	43.94 ₪
778	גבע	5,049.50	5,108.60	59.10	37.65	22.25 ₪
779	שפל	17,069.40	17,205.60	136.20	31.07	42.32 ₪

חדר אשפה - 3 - 15091153(0x0)

סוג תעריף	סוג צריכה	קריאה קודמת	קריאה נכחית	סה"כ צריכה בקוט"ש	מחיר לקוט"ש בא"ג	סה"כ לתשלום
			30/04/20	01/04/20	פרטי חשבון עבור תאריכים:	
777	פסגה	6,415.80	6,436.30	20.50	45.44	9.32 ₪
778	גבע	3,870.50	3,922.60	52.10	37.65	19.62 ₪
779	שפל	12,423.50	12,499.40	75.90	31.07	23.58 ₪

לוח משאבות כיבוי - 1 - 15091154(0x0)

סוג תעריף	סוג צריכה	קריאה קודמת	קריאה נכחית	סה"כ צריכה בקוט"ש	מחיר לקוט"ש בא"ג	סה"כ לתשלום
			30/04/20	01/04/20	פרטי חשבון עבור תאריכים:	
777	פסגה	12,209.65	12,293.60	83.95	45.44	38.15 ₪
778	גבע	5,494.55	5,506.65	12.10	37.65	4.56 ₪
779	שפל	17,264.45	17,283.80	19.35	31.07	6.01 ₪

יטאות שגאים 1 - 2 - 15091154(0x0)

סוג תעריף	סוג צריכה	קריאה קודמת	קריאה נכחית	סה"כ צריכה בקוט"ש	מחיר לקוט"ש בא"ג	סה"כ לתשלום
			30/04/20	01/04/20	פרטי חשבון עבור תאריכים:	
777	פסגה	19,014.90	19,608.20	593.30	45.44	269.60 ₪
778	גבע	10,266.20	10,685.20	419.00	37.65	157.75 ₪
779	שפל	33,798.80	34,695.50	896.70	31.07	278.60 ₪



מעליות בניין 11 - (0x0)81022222 - A

סוג תעריף	סוג צריכה	קריאה קודמת	קריאה נוכחית	סה"כ צריכה בקוט"ש	מחיר לקוט"ש בא"ג	סה"כ לתשלום
פרטי חשבון עבור תאריכים:						
777	פסגה	01/04/20	30/04/20	284.60	45.44	129.32 ₪
778	גבע	12,824.40	12,947.80	123.40	37.65	46.46 ₪
779	שפל	32,429.20	32,657.60	228.40	31.07	70.96 ₪

חניונים עליון ותחתון בניין A1 ב. חיוני - 2 - (0x0)81022222

סוג תעריף	סוג צריכה	קריאה קודמת	קריאה נוכחית	סה"כ צריכה בקוט"ש	מחיר לקוט"ש בא"ג	סה"כ לתשלום
פרטי חשבון עבור תאריכים:						
777	פסגה	01/04/20	30/04/20	597.20	45.44	271.37 ₪
778	גבע	22,121.40	22,504.10	382.70	37.65	144.09 ₪
779	שפל	59,150.70	59,954.90	804.20	31.07	249.86 ₪

חניונים עליון ותחתון בניין A3 ב. חיוני - 2 - (0x0)81022253

סוג תעריף	סוג צריכה	קריאה קודמת	קריאה נוכחית	סה"כ צריכה בקוט"ש	מחיר לקוט"ש בא"ג	סה"כ לתשלום
פרטי חשבון עבור תאריכים:						
777	פסגה	01/04/20	30/04/20	267.80	45.44	121.69 ₪
778	גבע	12,544.00	12,707.20	163.20	37.65	61.44 ₪
779	שפל	33,030.70	33,338.60	307.90	31.07	95.66 ₪

ציבורי חיוני בניין 2 ק.2 - 3 - (0x0)81022297

סוג תעריף	סוג צריכה	קריאה קודמת	קריאה נוכחית	סה"כ צריכה בקוט"ש	מחיר לקוט"ש בא"ג	סה"כ לתשלום
פרטי חשבון עבור תאריכים:						
777	פסגה	01/04/20	30/04/20	207.40	45.44	94.24 ₪
778	גבע	9,218.80	9,342.90	124.10	37.65	46.72 ₪
779	שפל	26,605.80	26,843.15	237.35	31.07	73.74 ₪

ציבורי ב. חיוני בניין 2 ק.2 - 4 - (0x0)81022297

סוג תעריף	סוג צריכה	קריאה קודמת	קריאה נוכחית	סה"כ צריכה בקוט"ש	מחיר לקוט"ש בא"ג	סה"כ לתשלום
פרטי חשבון עבור תאריכים:						
777	פסגה	01/04/20	30/04/20	58.65	45.44	26.65 ₪
778	גבע	3,244.40	3,282.80	38.40	37.65	14.46 ₪
779	שפל	9,203.75	9,284.20	80.45	31.07	25.00 ₪




ציבורי חיוני בניין 2 ק.4 - 7 - 81022297(0x0)

סוג תעריף	סוג צריכה	קריאה קודמת	קריאה נוכחית	סה"כ צריכה בקוט"ש	מחיר לקוט"ש בא"ג	סה"כ לתשלום
פרטי חשבון עבור תאריכים:						
777	פסגה	01/04/20	30/04/20	42.50	45.44	19.31 ₪
778	גבע	1,754.50	1,771.55	17.05	37.65	6.42 ₪
779	שפל	4,898.15	4,913.75	15.60	31.07	4.85 ₪

ציבורי ב. חיוני בניין 2 ק.4 - 8 - 81022297(0x0)

סוג תעריף	סוג צריכה	קריאה קודמת	קריאה נוכחית	סה"כ צריכה בקוט"ש	מחיר לקוט"ש בא"ג	סה"כ לתשלום
פרטי חשבון עבור תאריכים:						
777	פסגה	10,024.55	10,171.60	147.05	45.44	66.82 ₪
778	גבע	4,995.35	5,089.60	94.25	37.65	35.49 ₪
779	שפל	15,563.65	15,756.30	192.65	31.07	59.86 ₪

ציבורי ב. חיוני ק. קרקע - 5 - 81029539(0x0)

סוג תעריף	סוג צריכה	קריאה קודמת	קריאה נוכחית	סה"כ צריכה בקוט"ש	מחיר לקוט"ש בא"ג	סה"כ לתשלום
פרטי חשבון עבור תאריכים:						
777	פסגה	6,954.30	7,102.95	148.65	45.44	67.55 ₪
778	גבע	3,772.25	3,870.45	98.20	37.65	36.97 ₪
779	שפל	12,686.00	12,892.60	206.60	31.07	64.19 ₪

מעליות בניין 1 - 81029749(0x0) - A2

סוג תעריף	סוג צריכה	קריאה קודמת	קריאה נוכחית	סה"כ צריכה בקוט"ש	מחיר לקוט"ש בא"ג	סה"כ לתשלום
פרטי חשבון עבור תאריכים:						
777	פסגה	38,622.60	38,847.40	224.80	45.44	102.15 ₪
778	גבע	12,219.60	12,307.80	88.20	37.65	33.21 ₪
779	שפל	30,188.40	30,356.40	168.00	31.07	52.20 ₪

חניונים עליון ותחתון בניין A2 ב.חיוני - 2 - 81029749(0x0)

סוג תעריף	סוג צריכה	קריאה קודמת	קריאה נוכחית	סה"כ צריכה בקוט"ש	מחיר לקוט"ש בא"ג	סה"כ לתשלום
פרטי חשבון עבור תאריכים:						
777	פסגה	24,497.30	24,680.60	183.30	45.44	83.29 ₪
778	גבע	12,259.40	12,364.10	104.70	37.65	39.42 ₪
779	שפל	36,576.40	36,748.60	172.20	31.07	53.50 ₪





ציבורי חיוני גרעין 2 ק. קרקע - 7 - (0x0)81029749

סוג תעריף	סוג צריכה	קריאה קודמת	קריאה נוכחית	סה"כ צריכה בקוט"ש	מחיר לקוט"ש בא"ג	סה"כ לתשלום
פרטי חשבון עבור תאריכים:						
777	פסגה	01/04/20	30/04/20	329.45	45.44	149.70 ₪
778	גבע	14,798.15	14,933.15	135.00	37.65	50.83 ₪
779	שפל	40,470.55	40,652.20	181.65	31.07	56.44 ₪

ציבורי ב. חיוני גרעין 2 ק. קרקע - 8 - (0x0)81029749

סוג תעריף	סוג צריכה	קריאה קודמת	קריאה נוכחית	סה"כ צריכה בקוט"ש	מחיר לקוט"ש בא"ג	סה"כ לתשלום
פרטי חשבון עבור תאריכים:						
777	פסגה	31,042.85	31,064.65	21.80	45.44	9.91 ₪
778	גבע	16,730.60	16,742.30	11.70	37.65	4.41 ₪
779	שפל	54,283.75	54,307.85	24.10	31.07	7.49 ₪

מ"א חדר חשמל ראשי - 6 - (0x0)81029838

סוג תעריף	סוג צריכה	קריאה קודמת	קריאה נוכחית	סה"כ צריכה בקוט"ש	מחיר לקוט"ש בא"ג	סה"כ לתשלום
פרטי חשבון עבור תאריכים:						
777	פסגה	168,895.30	170,472.40	1,577.10	45.44	716.63 ₪
778	גבע	95,444.45	96,323.85	879.40	37.65	331.09 ₪
779	שפל	227,487.60	228,878.10	1,390.50	31.07	432.03 ₪

לובי ראשי חיוני 7 - (0x0)81030278 - A1-F64

סוג תעריף	סוג צריכה	קריאה קודמת	קריאה נוכחית	סה"כ צריכה בקוט"ש	מחיר לקוט"ש בא"ג	סה"כ לתשלום
פרטי חשבון עבור תאריכים:						
777	פסגה	32,431.80	33,209.30	777.50	45.44	353.30 ₪
778	גבע	17,004.20	17,511.40	507.20	37.65	190.96 ₪
779	שפל	47,270.90	48,064.90	794.00	31.07	246.70 ₪

לובי ראשי ב. חיוני 8 - (0x0)81030278 - A1-F16

סוג תעריף	סוג צריכה	קריאה קודמת	קריאה נוכחית	סה"כ צריכה בקוט"ש	מחיר לקוט"ש בא"ג	סה"כ לתשלום
פרטי חשבון עבור תאריכים:						
777	פסגה	20,815.10	21,142.60	327.50	45.44	148.82 ₪
778	גבע	13,184.20	13,485.10	300.90	37.65	113.29 ₪
779	שפל	42,872.60	43,495.60	623.00	31.07	193.57 ₪





לוח מפוחי עשן מרתפים בניין 1 - (0x0)81038226 - A1

סוג תעריף	סוג צריכה	קריאה קודמת	קריאה נוכחית	סה"כ צריכה בקוט"ש	מחיר לקוט"ש בא"ג	סה"כ לתשלום
פרטי חשבון עבור תאריכים:						
777	פסגה	01/04/20	30/04/20	1,008.50	45.44	458.26 ₪
778	גבע	21,476.25	21,757.75	281.50	37.65	105.98 ₪
779	שפל	43,631.00	43,847.75	216.75	31.07	67.34 ₪

לוח מפוחי עשן גג בניין A1 (לח 2 - (0x0)81038226 - A1)

סוג תעריף	סוג צריכה	קריאה קודמת	קריאה נוכחית	סה"כ צריכה בקוט"ש	מחיר לקוט"ש בא"ג	סה"כ לתשלום
פרטי חשבון עבור תאריכים:						
777	פסגה	01/04/20	30/04/20	972.00	45.44	441.68 ₪
778	גבע	25,349.56	25,797.56	448.00	37.65	168.67 ₪
779	שפל	86,315.19	87,172.38	857.19	31.07	266.33 ₪

לוח מפוחי עשן גג בניין A2 (לח 3 - (0x0)81038226 - A2)

סוג תעריף	סוג צריכה	קריאה קודמת	קריאה נוכחית	סה"כ צריכה בקוט"ש	מחיר לקוט"ש בא"ג	סה"כ לתשלום
פרטי חשבון עבור תאריכים:						
777	פסגה	01/04/20	30/04/20	789.88	45.44	358.92 ₪
778	גבע	20,197.25	20,533.69	336.44	37.65	126.67 ₪
779	שפל	68,482.50	69,280.13	797.63	31.07	247.82 ₪

לוח מפוחי עשן גג בניין A3 (לח 4 - (0x0)81038226 - A3)

סוג תעריף	סוג צריכה	קריאה קודמת	קריאה נוכחית	סה"כ צריכה בקוט"ש	מחיר לקוט"ש בא"ג	סה"כ לתשלום
פרטי חשבון עבור תאריכים:						
777	פסגה	01/04/20	30/04/20	757.56	45.44	344.24 ₪
778	גבע	15,683.75	15,990.00	306.25	37.65	115.30 ₪
779	שפל	53,971.63	54,140.19	168.56	31.07	52.37 ₪

מעלית חירום בניין 5 - (0x0)81038226 - A2

סוג תעריף	סוג צריכה	קריאה קודמת	קריאה נוכחית	סה"כ צריכה בקוט"ש	מחיר לקוט"ש בא"ג	סה"כ לתשלום
פרטי חשבון עבור תאריכים:						
777	פסגה	01/04/20	30/04/20	60.63	45.44	27.55 ₪
778	גבע	3,247.69	3,270.19	22.50	37.65	8.47 ₪
779	שפל	8,173.50	8,215.31	41.81	31.07	12.99 ₪




מעלית חירום בניין 6 - (0x0)81038226 - A1

סוג תעריף	סוג צריכה	קריאה קודמת	קריאה נוכחית	סה"כ צריכה בקוט"ש	מחיר לקוט"ש בא"ג	סה"כ לתשלום
פרטי חשבון עבור תאריכים:			30/04/20	01/04/20		
777	פסגה	15,431.44	15,459.75	28.31	45.44	12.87 ₪
778	גבע	5,007.00	5,023.75	16.75	37.65	6.31 ₪
779	שפל	12,143.75	12,179.38	35.63	31.07	11.07 ₪

לוח מפוחי עשן מרתפים בניין 8 - (0x0)81038226 - A2

סוג תעריף	סוג צריכה	קריאה קודמת	קריאה נוכחית	סה"כ צריכה בקוט"ש	מחיר לקוט"ש בא"ג	סה"כ לתשלום
פרטי חשבון עבור תאריכים:			30/04/20	01/04/20		
777	פסגה	115,158.50	115,890.25	731.75	45.44	332.51 ₪
778	גבע	58,173.50	58,331.25	157.75	37.65	59.39 ₪
779	שפל	192,332.63	192,490.00	157.38	31.07	48.90 ₪

חניונים עליון ותחתון בניין A1 חיוני - 1 - (0x0)81038252

סוג תעריף	סוג צריכה	קריאה קודמת	קריאה נוכחית	סה"כ צריכה בקוט"ש	מחיר לקוט"ש בא"ג	סה"כ לתשלום
פרטי חשבון עבור תאריכים:			30/04/20	01/04/20		
777	פסגה	87,906.75	88,190.50	283.75	45.44	128.94 ₪
778	גבע	44,043.00	44,199.75	156.75	37.65	59.02 ₪
779	שפל	125,474.50	125,801.50	327.00	31.07	101.60 ₪

חניונים עליון ותחתון בניין A2 חיוני - 2 - (0x0)81038252

סוג תעריף	סוג צריכה	קריאה קודמת	קריאה נוכחית	סה"כ צריכה בקוט"ש	מחיר לקוט"ש בא"ג	סה"כ לתשלום
פרטי חשבון עבור תאריכים:			30/04/20	01/04/20		
777	פסגה	169,891.75	171,071.00	1,179.25	45.44	535.85 ₪
778	גבע	87,525.75	88,271.25	745.50	37.65	280.68 ₪
779	שפל	262,691.75	264,262.75	1,571.00	31.07	488.11 ₪

חניונים עליון ותחתון בניין A3 חיוני - 3 - (0x0)81038252

סוג תעריף	סוג צריכה	קריאה קודמת	קריאה נוכחית	סה"כ צריכה בקוט"ש	מחיר לקוט"ש בא"ג	סה"כ לתשלום
פרטי חשבון עבור תאריכים:			30/04/20	01/04/20		
777	פסגה	123,300.25	124,436.25	1,136.00	45.44	516.20 ₪
778	גבע	61,497.25	62,180.50	683.25	37.65	257.24 ₪
779	שפל	180,618.50	181,994.50	1,376.00	31.07	427.52 ₪



לוח מפוחי שחזור עשן מרתף בניין 5 - 81038252 (0x0) - A3

סוג תעריף	סוג צריכה	קריאה קודמת	קריאה נוכחית	סה"כ צריכה בקוט"ש	מחיר לקוט"ש בא"ג	סה"כ לתשלום
		01/04/20	30/04/20			
777	פסגה	10,113.88	10,192.13	78.25	45.44	35.56 ₪
778	גבע	4,879.00	4,907.75	28.75	37.65	10.82 ₪
779	שפל	11,858.88	11,918.38	59.50	31.07	18.49 ₪

סה"כ לדירה:

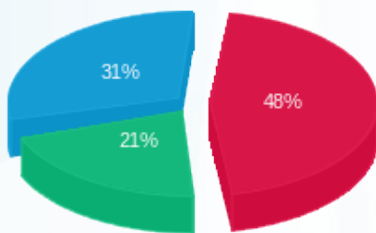
פסגה	גבע	שפל	סה"כ	שיא ביקוש
13,015.63	6,794.14	12,163.19	31,972.95	196.50
₪ 5,914.30	₪ 2,557.99	₪ 3,779.10	₪ 12,251.40	

סה"כ צריכה

סה"כ לתשלום

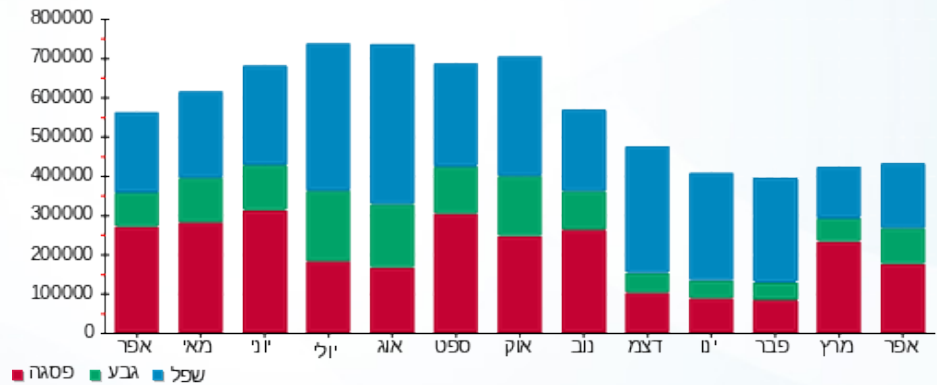
300.00 ₪	תשלום קבוע	
0.00 ₪	תשלום עבור גודל חיבור בKVA (0x0)	
12,551.40 ₪	סה"כ לתשלום	לא כולל מע"מ

התפלגות חיוב בש"ח לפי תעו"ז



- פסגה (₪ 5,914.30)
- גבע (₪ 2,557.99)
- שפל (₪ 3,779.10)

הסטוריית צריכה בקוט"ש





12/05/20 תאריך הפקה:
 30/04/20 תאריך קריאה נוכחית:
 01/04/20 תאריך קריאה קודמת:

שם דייר: קדנט
שם אתר: טרמינל פארק אור יהודה

לקוח/ה נכבד/ה, אנו מתכבדים להגיש את חישוב צריכת החשמל לתקופה 01/04/20 - 30/04/20:

קדנט מאור וכוח ק. קרקע - 6 - 81022222(0x0)

סוג תעריף	סוג צריכה	קריאה קודמת	קריאה נוכחית	סה"כ צריכה בקוט"ש	מחיר לקוט"ש בא"ג	סה"כ לתשלום
פרטי חשבון עבור תאריכים:			30/04/20	01/04/20		
777	פסגה	713,770.40	724,156.00	10,385.60	45.44	4,719.22 ₪
778	גבע	332,723.60	338,278.80	5,555.20	37.65	2,091.53 ₪
779	שפל	1,042,661.60	1,054,080.40	11,418.80	31.07	3,547.82 ₪

קדנט מאור וכוח ק. 1 - 7 - 81022222(0x0)

סוג תעריף	סוג צריכה	קריאה קודמת	קריאה נוכחית	סה"כ צריכה בקוט"ש	מחיר לקוט"ש בא"ג	סה"כ לתשלום
פרטי חשבון עבור תאריכים:			30/04/20	01/04/20		
777	פסגה	906,153.60	914,765.60	8,612.00	45.44	3,913.29 ₪
778	גבע	362,037.60	366,278.00	4,240.40	37.65	1,596.51 ₪
779	שפל	1,082,023.60	1,090,473.60	8,450.00	31.07	2,625.42 ₪

קדנט מאור וכוח ק. 2 - 8 - 81022222(0x0)

סוג תעריף	סוג צריכה	קריאה קודמת	קריאה נוכחית	סה"כ צריכה בקוט"ש	מחיר לקוט"ש בא"ג	סה"כ לתשלום
פרטי חשבון עבור תאריכים:			30/04/20	01/04/20		
777	פסגה	431,591.50	434,515.80	2,924.30	45.44	1,328.80 ₪
778	גבע	166,203.50	167,192.80	989.30	37.65	372.47 ₪
779	שפל	488,925.90	490,841.00	1,915.10	31.07	595.02 ₪

ציבורי חיוני גרעין 2 ק. 1 - 1 - 81022297(0x0)

סוג תעריף	סוג צריכה	קריאה קודמת	קריאה נוכחית	סה"כ צריכה בקוט"ש	מחיר לקוט"ש בא"ג	סה"כ לתשלום
פרטי חשבון עבור תאריכים:			30/04/20	01/04/20		
777	פסגה	740.70	748.10	7.40	45.44	3.36 ₪
778	גבע	387.05	391.25	4.20	37.65	1.58 ₪
779	שפל	1,300.85	1,308.80	7.95	31.07	2.47 ₪





ציבורי ב. חיוני גרען 2 ק. 1 - 2 - 81022297(0x0)

סוג תעריף	סוג צריכה	קריאה קודמת	קריאה נוכחית	סה"כ צריכה בקוט"ש	מחיר לקוט"ש בא"ג	סה"כ לתשלום
פרטי חשבון עבור תאריכים:			30/04/20	01/04/20		
777	פסגה	5.10	5.45	0.35	45.44	0.16 ₪
778	גבע	0.60	0.60	0.00	37.65	0.00 ₪
779	שפל	2.90	2.90	0.00	31.07	0.00 ₪

קדנט מ"א ק. קרקע 1 - 81036557(0x0) - A2

סוג תעריף	סוג צריכה	קריאה קודמת	קריאה נוכחית	סה"כ צריכה בקוט"ש	מחיר לקוט"ש בא"ג	סה"כ לתשלום
פרטי חשבון עבור תאריכים:			30/04/20	01/04/20		
777	פסגה	53,363.20	53,919.60	556.40	45.44	252.83 ₪
778	גבע	21,287.60	21,598.00	310.40	37.65	116.87 ₪
779	שפל	64,229.60	64,718.00	488.40	31.07	151.75 ₪

קדנט מ"א ק. 1 - 3 - 81036557(0x0)

סוג תעריף	סוג צריכה	קריאה קודמת	קריאה נוכחית	סה"כ צריכה בקוט"ש	מחיר לקוט"ש בא"ג	סה"כ לתשלום
פרטי חשבון עבור תאריכים:			30/04/20	01/04/20		
777	פסגה	150,220.40	151,375.20	1,154.80	45.44	524.74 ₪
778	גבע	56,751.20	57,358.00	606.80	37.65	228.46 ₪
779	שפל	155,288.40	156,521.20	1,232.80	31.07	383.03 ₪

קדנט מ"א ק. 2 - 4 - 81036557(0x0)

סוג תעריף	סוג צריכה	קריאה קודמת	קריאה נוכחית	סה"כ צריכה בקוט"ש	מחיר לקוט"ש בא"ג	סה"כ לתשלום
פרטי חשבון עבור תאריכים:			30/04/20	01/04/20		
777	פסגה	73,140.80	73,646.40	505.60	45.44	229.74 ₪
778	גבע	23,308.80	23,493.20	184.40	37.65	69.43 ₪
779	שפל	40,937.60	41,217.60	280.00	31.07	87.00 ₪

סה"כ לדיר:

פסגה	גבע	שפל	סה"כ	שיא ביקוש
24,146.45	11,890.70	23,793.05	59,830.20	64.40
10,972.15 ₪	4,476.85 ₪	7,392.50 ₪	22,841.50 ₪	

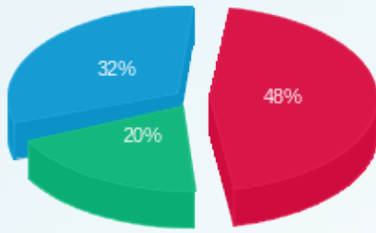
סה"כ צריכה
סה"כ לתשלום

0.00 ₪	תשלום קבוע	
0.00 ₪	תשלום עבור גודל חיבור ב KVA (0x0)	
22,841.50 ₪	סה"כ לתשלום	לא כולל מע"מ



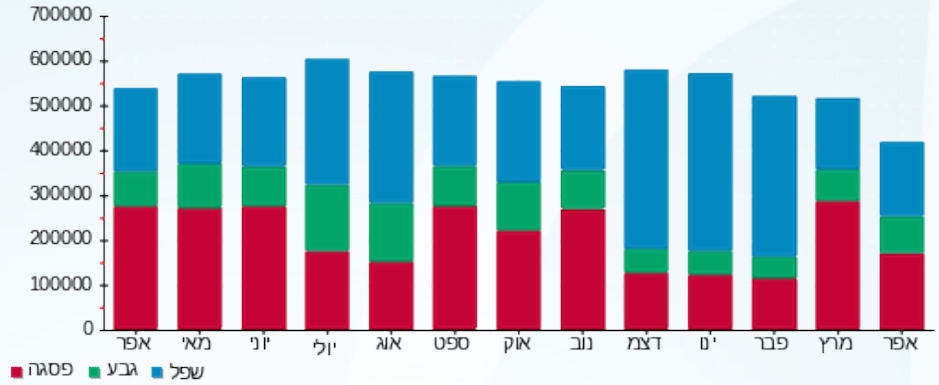


התפלגות חיוב בש"ח לפי תעו"ז



- פסגה (10,972.15 ש"ח)
- גבע (4,476.85 ש"ח)
- שפל (7,392.50 ש"ח)

הסטוריית צריכה בקוט"ש





12/05/20

תאריך הפקה:

שם דייר: קומה 0 - אלעל בטחון הדרכה - מיזוג אויר
שם אתר: טרמינל פארק אור יהודה

30/04/20

תאריך קריאה נוכחית:

01/04/20

תאריך קריאה קודמת:

לקוח/ה נכבד/ה, אנו מתכבדים להגיש את חישוב צריכת החשמל לתקופה 01/04/20 - 30/04/20:

קומה 0 אלעל מיזוג אויר - 1 - 13129467(0x0)

סוג תעריף	סוג צריכה	קריאה קודמת	קריאה נוכחית	סה"כ צריכה בקוט"ש	מחיר לקוט"ש בא"ג	סה"כ לתשלום
פרטי חשבון עבור תאריכים:						
777	פסגה	01/04/20	30/04/20	13.90	45.44	6.32 ₪
778	גבע	146.20	147.10	0.90	37.65	0.34 ₪
779	שפל	1,987.90	1,993.70	5.80	31.07	1.80 ₪

סה"כ לדייר:

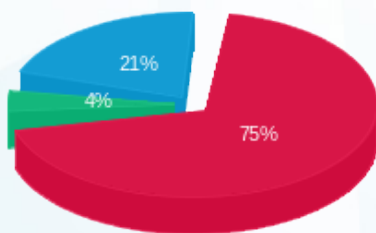
פסגה	גבע	שפל	סה"כ	שיא ביקוש
13.90	0.90	5.80	20.60	
6.32 ₪	0.34 ₪	1.80 ₪	8.46 ₪	

סה"כ צריכה

סה"כ לתשלום

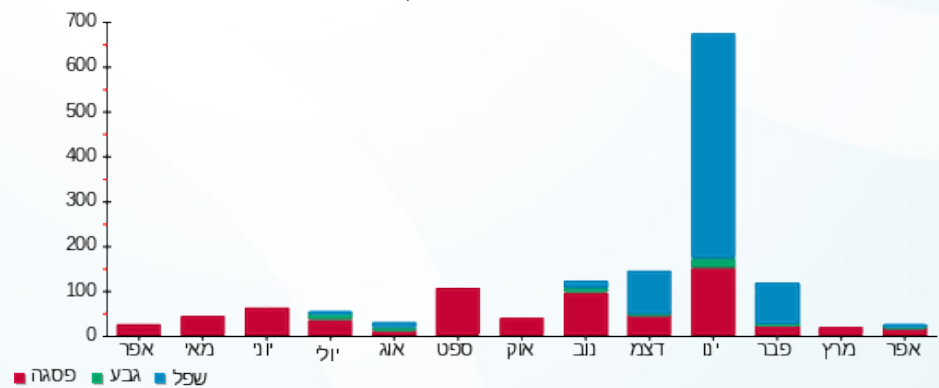
300.00 ₪	תשלום קבוע	
0.00 ₪	תשלום עבור גודל חיבור בKVA (0x0)	
308.46 ₪	סה"כ לתשלום	לא כולל מע"מ

התפלגות חיוב בש"ח לפי תעו"ז



פסגה (6.32 ₪) 75%
גבע (0.34 ₪) 4%
שפל (1.80 ₪) 21%

הסטוריית צריכה בקוט"ש



פסגה גבע שפל



12/05/20 תאריך הפקה:
 30/04/20 תאריך קריאה נוכחית:
 01/04/20 תאריך קריאה קודמת:

שם דייר: קומה 0 אלעל בטחון הדרכה - מאור זכח
 שם אתר: טרמינל פארק אור יהודה

לקוח/ה נכבד/ה, אנו מתכבדים להגיש את חישוב צריכת החשמל לתקופה 01/04/20 - 30/04/20:

קומה 0 אלעל מאור זכח - 1 - 13141051(0x0)

סוג תעריף	סוג צריכה	קריאה קודמת	קריאה נוכחית	סה"כ צריכה בקוט"ש	מחיר לקוט"ש בא"ג	סה"כ לתשלום
פרטי חשבון עבור תאריכים:						
777	פסגה	01/04/20	30/04/20	182.70	45.44	83.02 ₪
778	גבע	2,397.99	2,504.39	106.40	37.65	40.06 ₪
779	שפל	9,933.60	10,146.70	213.10	31.07	66.21 ₪

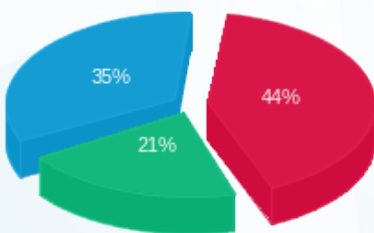
סה"כ לדייר:

פסגה	גבע	שפל	סה"כ	שיא ביקוש
182.70	106.40	213.10	502.20	
83.02 ₪	40.06 ₪	66.21 ₪	189.29 ₪	

סה"כ צריכה
 סה"כ לתשלום

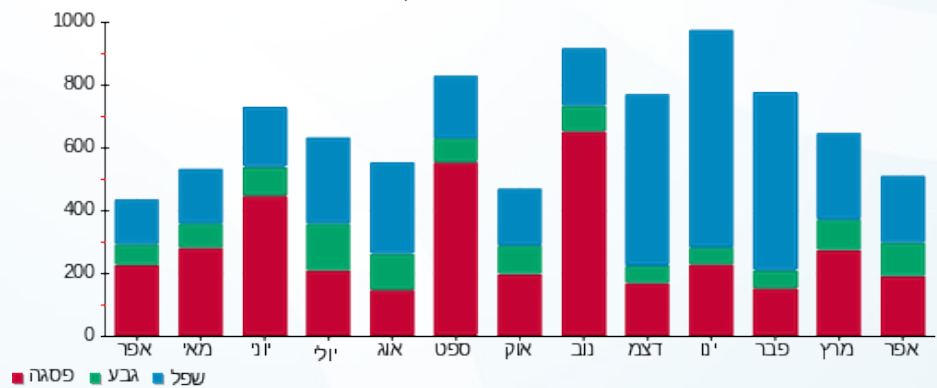
300.00 ₪	תשלום קבוע	
0.00 ₪	תשלום עבור גודל חיבור בKVA (0x0)	
489.29 ₪	סה"כ לתשלום	לא כולל מע"מ

התפלגות חיוב בש"ח לפי תעו"ז



פסגה (83.02 ₪) ■
 גבע (40.06 ₪) ■
 שפל (66.21 ₪) ■

הסטוריית צריכה בקוט"ש





12/05/20

תאריך הפקה:

שם דייר: קומה 2 - אלעל בטחון הדרכה מיזוג אוויר
שם אתר: טרמינל פארק אור יהודה

30/04/20

תאריך קריאה נוכחית:

01/04/20

תאריך קריאה קודמת:

לקוח/ה נכבד/ה, אנו מתכבדים להגיש את חישוב צריכת החשמל לתקופה 01/04/20 - 30/04/20:

קומה 2 - אלעל מיזוג אוויר - 1 - 17013915(0x0)

סוג תעריף	סוג צריכה	קריאה קודמת	קריאה נוכחית	סה"כ צריכה בקוט"ש	מחיר לקוט"ש בא"ג	סה"כ לתשלום
פרטי חשבון עבור תאריכים:						
777	פסגה	01/04/20	30/04/20	52.20	45.44	23.72 ₪
778	גבע	3,700.84	3,725.84	25.00	37.65	9.41 ₪
779	שפל	8,542.80	8,580.70	37.90	31.07	11.78 ₪

סה"כ לדייר:

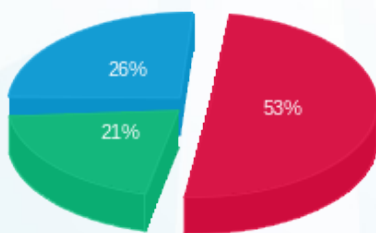
פסגה	גבע	שפל	סה"כ	שיא ביקוש
52.20	25.00	37.90	115.10	
23.72 ₪	9.41 ₪	11.78 ₪	44.91 ₪	

סה"כ צריכה

סה"כ לתשלום

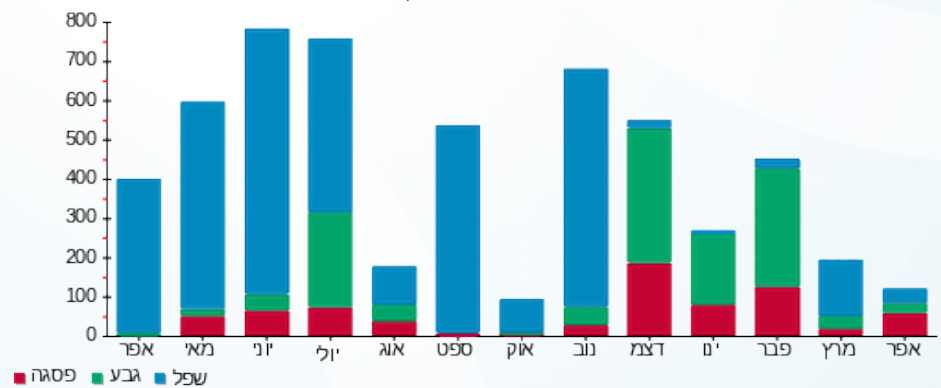
300.00 ₪	תשלום קבוע	
0.00 ₪	תשלום עבור גודל חיבור בKVA (0x0)	
344.91 ₪	סה"כ לתשלום	לא כולל מע"מ

התפלגות חיוב בש"ח לפי תעו"ז



- פסגה (23.72 ₪)
- גבע (9.41 ₪)
- שפל (11.78 ₪)

הסטוריית צריכה בקוט"ש



12/05/20 תאריך הפקה:
 30/04/20 תאריך קריאה נוכחית:
 01/04/20 תאריך קריאה קודמת:

שם דייר: קומה 2 - אלעל בטחון הדרכה - מאור וכח
 שם אתר: טרמינל פארק אור יהודה

לקוח/ה נכבד/ה, אנו מתכבדים להגיש את חישוב צריכת החשמל לתקופה 01/04/20 - 30/04/20:

קומה 2 - אלעל מאור וכח - 1 - 15140047(0x0)

סוג תעריף	סוג צריכה	קריאה קודמת	קריאה נוכחית	סה"כ צריכה בקוט"ש	מחיר לקוט"ש בא"ג	סה"כ לתשלום
פרטי חשבון עבור תאריכים:						
777	פסגה	01/04/20	30/04/20	1,498.40	45.44	680.87 ₪
778	גבע	24,733.55	25,551.45	817.90	37.65	307.94 ₪
779	שפל	35,163.35	36,104.75	941.40	31.07	292.49 ₪

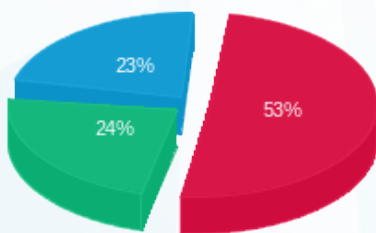
סה"כ לדייר:

פסגה	גבע	שפל	סה"כ	שיא ביקוש
1,498.40	817.90	941.40	3,257.70	
680.87 ₪	307.94 ₪	292.49 ₪	1,281.31 ₪	

סה"כ צריכה
 סה"כ לתשלום

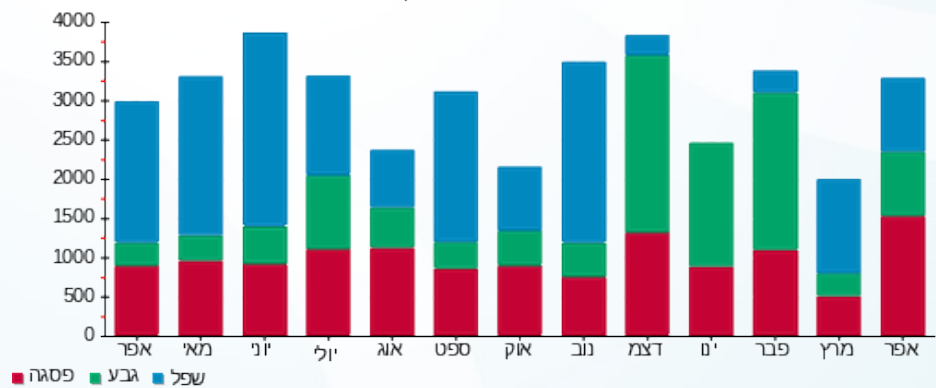
300.00 ₪	תשלום קבוע	
0.00 ₪	תשלום עבור גודל חיבור בKVA (0x0)	
1,581.31 ₪	סה"כ לתשלום	לא כולל מע"מ

התפלגות חיוב בש"ח לפי תע"ז



פסגה (680.87 ₪) - 53%
 גבע (307.94 ₪) - 24%
 שפל (292.49 ₪) - 23%

הסטוריית צריכה בקוט"ש





12/05/20 תאריך הפקה:
 30/04/20 תאריך קריאה נכחית:
 01/04/20 תאריך קריאה קודמת:

שם דייר: קופח לאומית
שם אתר: טרמינל פארק אור יהודה

לקוח/ה נכבד/ה, אנו מתכבדים להגיש את חישוב צריכת החשמל לתקופה 01/04/20 - 30/04/20:

קופ"ח לאומית מאור וכו - 3 - (0x0)81022222

סוג תעריף	סוג צריכה	קריאה קודמת	קריאה נכחית	סה"כ צריכה בקוט"ש	מחיר לקוט"ש בא"ג	סה"כ לתשלום
פרטי חשבון עבור תאריכים:			30/04/20	01/04/20		
777	פסגה	2,340,570.00	2,368,978.00	28,408.00	45.44	12,908.60 ₪
778	גבע	844,774.00	859,546.00	14,772.00	37.65	5,561.66 ₪
779	שפל	2,402,272.00	2,429,264.00	26,992.00	31.07	8,386.41 ₪

ציבורי חיוני ק 1 בניין 7 - (0x0)81029539 - A1

סוג תעריף	סוג צריכה	קריאה קודמת	קריאה נכחית	סה"כ צריכה בקוט"ש	מחיר לקוט"ש בא"ג	סה"כ לתשלום
פרטי חשבון עבור תאריכים:			30/04/20	01/04/20		
777	פסגה	3,331.10	3,355.00	23.90	45.44	10.86 ₪
778	גבע	1,672.85	1,688.35	15.50	37.65	5.84 ₪
779	שפל	4,807.55	4,839.45	31.90	31.07	9.91 ₪

ציבורי ב.חיוני ק 1 בניין 8 - (0x0)81029539 - A1

סוג תעריף	סוג צריכה	קריאה קודמת	קריאה נכחית	סה"כ צריכה בקוט"ש	מחיר לקוט"ש בא"ג	סה"כ לתשלום
פרטי חשבון עבור תאריכים:			30/04/20	01/04/20		
777	פסגה	3,811.10	3,829.35	18.25	45.44	8.29 ₪
778	גבע	1,980.15	1,992.45	12.30	37.65	4.63 ₪
779	שפל	6,171.45	6,196.90	25.45	31.07	7.91 ₪

קופ"ח לאומית מ"א ק' - 2 - (0x0)81029838

סוג תעריף	סוג צריכה	קריאה קודמת	קריאה נכחית	סה"כ צריכה בקוט"ש	מחיר לקוט"ש בא"ג	סה"כ לתשלום
פרטי חשבון עבור תאריכים:			30/04/20	01/04/20		
777	פסגה	322,959.00	326,880.60	3,921.60	45.44	1,781.98 ₪
778	גבע	124,237.20	126,360.60	2,123.40	37.65	799.46 ₪
779	שפל	384,401.40	389,284.20	4,882.80	31.07	1,517.09 ₪



לוח מפורטים קופת חולין לאומית 6 - (0x0)81038252 - A1

סוג תעריף	סוג צריכה	קריאה קודמת	קריאה נוכחית	סה"כ צריכה בקוט"ש	מחיר לקוט"ש בא"ג	סה"כ לתשלום
		01/04/20	30/04/20			
777	פסגה	81,718.75	82,965.50	1,246.75	45.44	566.52 ₪
778	גבע	15,508.25	16,087.00	578.75	37.65	217.90 ₪
779	שפל	37,804.63	38,932.63	1,128.00	31.07	350.47 ₪

סה"כ לדירה:

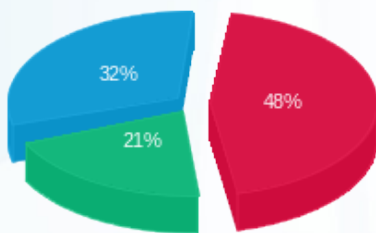
פסגה	גבע	שפל	סה"כ	שיא ביקוש
33,618.50	17,501.95	33,060.15	84,180.60	150.00
₪ 15,276.25	₪ 6,589.48	₪ 10,271.79	₪ 32,137.52	

סה"כ צריכה

סה"כ לתשלום

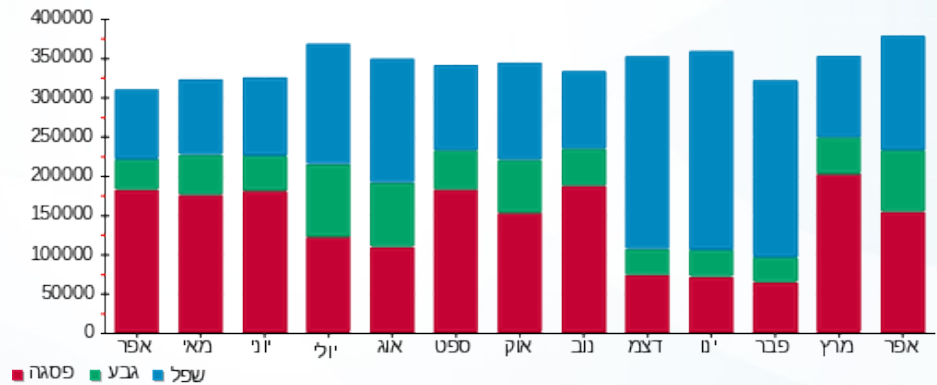
₪ 0.00	תשלום קבוע	
₪ 0.00	תשלום עבור גודל חיבור בKVA (0x0)	
₪ 32,137.52	סה"כ לתשלום	לא כולל מע"מ

התפלגות חיוב בש"ח לפי תעו"ז



- פסגה (₪ 15,276.25)
- גבע (₪ 6,589.48)
- שפל (₪ 10,271.79)

הסטוריית צריכה בקוט"ש





12/05/20 תאריך הפקה:
 30/04/20 תאריך קריאה נוכחית:
 01/04/20 תאריך קריאה קודמת:

שם דייר: ראשי שנאי 1
 שם אתר: טרמינל פארק אור יהודה

לקוח/ה נכבד/ה, אנו מתכבדים להגיש את חישוב צריכת החשמל לתקופה 01/04/20 - 30/04/20:

ראשי שנאי 1 - 4 - 81022222 (0x0)

סוג תעריף	סוג צריכה	קריאה קודמת	קריאה נוכחית	סה"כ צריכה בקוט"ש	מחיר לקוט"ש בא"ג	סה"כ לתשלום
		01/04/20	30/04/20	פרטי חשבון עבור תאריכים:		
777	פסגה	7,756,352.00	7,826,396.00	70,044.00	45.44	31,827.99 ₪
778	גבע	2,593,632.00	2,625,538.00	31,906.00	37.65	12,012.61 ₪
779	שפל	6,897,656.00	6,956,120.00	58,464.00	31.07	18,164.76 ₪

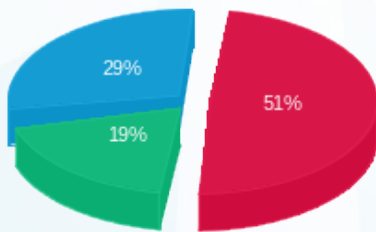
סה"כ לדיר:

פסגה	גבע	שפל	סה"כ	שיא ביקוש
70,044.00	31,906.00	58,464.00	160,414.00	384.00
31,827.99 ₪	12,012.61 ₪	18,164.76 ₪	62,005.37 ₪	

סה"כ צריכה
 סה"כ לתשלום

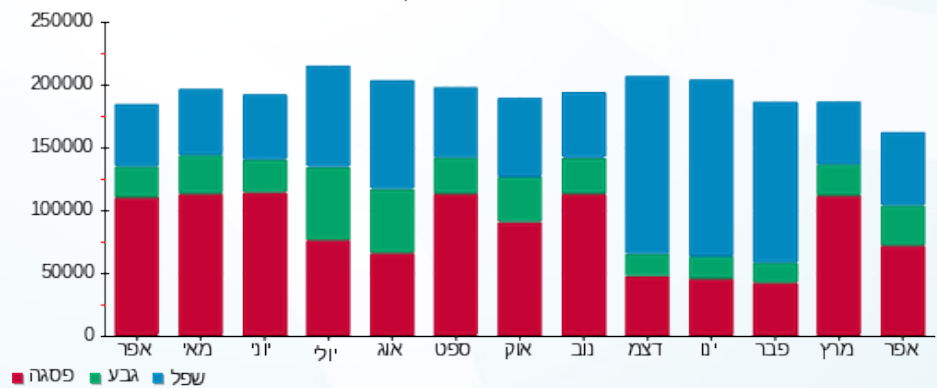
0.00 ₪	תשלום קבוע	
0.00 ₪	תשלום עבור גודל חיבור בKVA (0x0)	
62,005.37 ₪	סה"כ לתשלום	לא כולל מע"מ

התפלגות חיוב בש"ח לפי תעו"ז



פסגה (31,827.99 ₪) 19%
 גבע (12,012.61 ₪) 29%
 שפל (18,164.76 ₪) 51%

הסטוריית צריכה בקוט"ש





12/05/20 תאריך הפקה:
 30/04/20 תאריך קריאה נוכחית:
 01/04/20 תאריך קריאה קודמת:

שם דייר: ראשי שנאי 2
 שם אתר: טרמינל פארק אור יהודה

לקוח/ה נכבד/ה, אנו מתכבדים להגיש את חישוב צריכת החשמל לתקופה 01/04/20 - 30/04/20:

ראשי שנאי 2 - 3 - 81029749 (0x0)

סה"כ לתשלום	מחיר לקוט"ש בא"ג	סה"כ צריכה בקוט"ש	קריאה נוכחית	קריאה קודמת	סוג צריכה	סוג תעריף
			30/04/20	01/04/20		פרטי חשבון עבור תאריכים:
29,139.76 ₪	45.44	64,128.00	6,117,886.00	6,053,758.00	פסגה	777
12,569.83 ₪	37.65	33,386.00	2,592,404.00	2,559,018.00	גבע	778
20,682.68 ₪	31.07	66,568.00	7,659,660.00	7,593,092.00	שפל	779

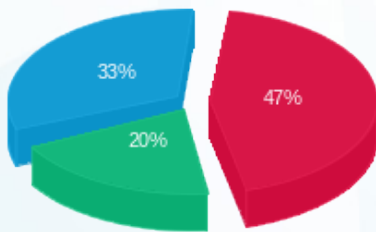
סה"כ לדייר:

שיא ביקוש	סה"כ	שפל	גבע	פסגה
362.00	164,082.00	66,568.00	33,386.00	64,128.00
	62,392.27 ₪	20,682.68 ₪	12,569.83 ₪	29,139.76 ₪

סה"כ צריכה
 סה"כ לתשלום

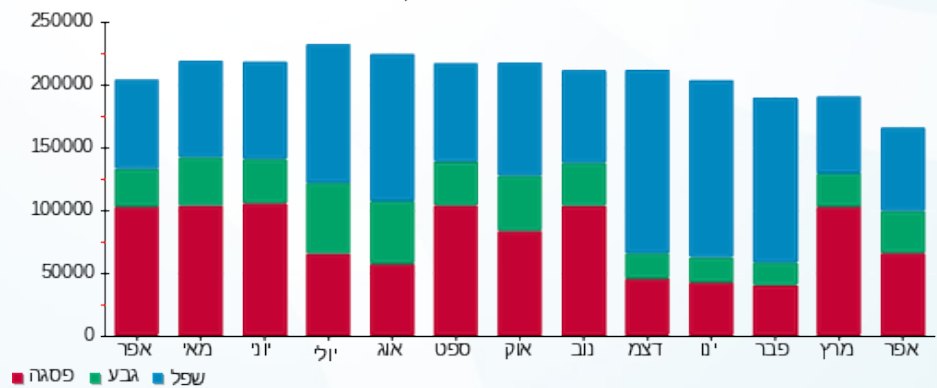
0.00 ₪	תשלום קבוע	
0.00 ₪	תשלום עבור גודל חיבור בKVA (0x0)	
62,392.27 ₪	סה"כ לתשלום	לא כולל מע"מ

התפלגות חיוב בש"ח לפי תעו"ז



■ פסגה (29,139.76 ₪)
 ■ גבע (12,569.83 ₪)
 ■ שפל (20,682.68 ₪)

הסטוריית צריכה בקוט"ש



■ פסגה ■ גבע ■ שפל



12/05/20 תאריך הפקה:
 30/04/20 תאריך קריאה נוכחית:
 01/04/20 תאריך קריאה קודמת:

שם דייר: ראשי שנאי 3
 שם אתר: טרמינל פארק אור יהודה

לקוח/ה נכבד/ה, אנו מתכבדים להגיש את חישוב צריכת החשמל לתקופה 01/04/20 - 30/04/20:

ראשי שנאי 3 - 1 - 81029838 (0x0)

סוג תעריף	סוג צריכה	קריאה קודמת	קריאה נוכחית	סה"כ צריכה בקוט"ש	מחיר לקוט"ש בא"ג	סה"כ לתשלום
		01/04/20	30/04/20	פרטי חשבון עבור תאריכים:		
777	פסגה	5,156,526.08	5,171,507.20	14,981.12	45.44	6,807.42 ₪
778	גבע	1,778,703.36	1,784,849.92	6,146.56	37.65	2,314.18 ₪
779	שפל	3,690,895.36	3,702,917.12	12,021.76	31.07	3,735.16 ₪

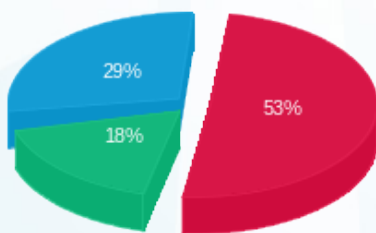
סה"כ לדייר:

פסגה	גבע	שפל	סה"כ	שיא ביקוש
14,981.12	6,146.56	12,021.76	33,149.44	243.20
6,807.42 ₪	2,314.18 ₪	3,735.16 ₪	12,856.76 ₪	

סה"כ צריכה
 סה"כ לתשלום

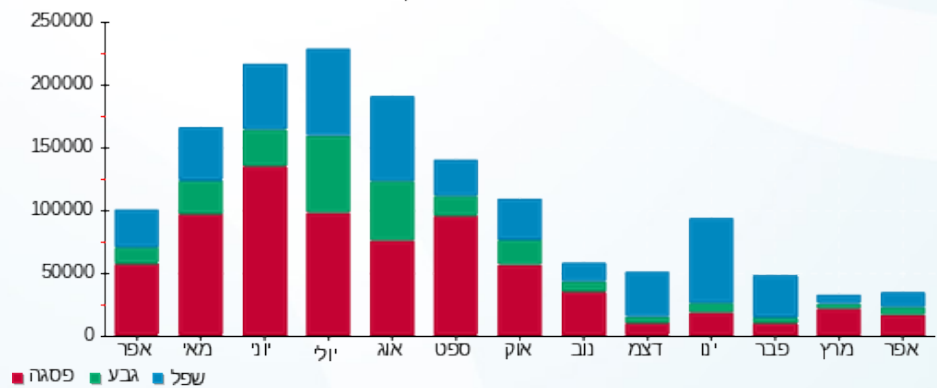
0.00 ₪	תשלום קבוע	
0.00 ₪	תשלום עבור גודל חיבור בKVA (0x0)	
12,856.76 ₪	סה"כ לתשלום	לא כולל מע"מ

התפלגות חיוב בש"ח לפי תעו"ז



■ פסגה (6,807.42 ₪)
 ■ גבע (2,314.18 ₪)
 ■ שפל (3,735.16 ₪)

הסטוריית צריכה בקוט"ש





12/05/20 תאריך הפקדה:
 30/04/20 תאריך קריאה נוכחית:
 01/04/20 תאריך קריאה קודמת:

שם דייר: ראשי שנאי 4
 שם אתר: טרמינל פארק אור יהודה

לקוח/ה נכבד/ה, אנו מתכבדים להגיש את חישוב צריכת החשמל לתקופה 01/04/20 - 30/04/20:

ראשי שנאי 4 - 1 - 81022669 (0x0)

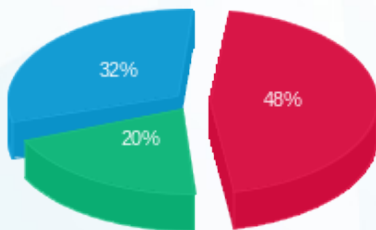
סה"כ לתשלום	מחיר לקוט"ש בא"ג	סה"כ צריכה בקוט"ש	קריאה נוכחית	קריאה קודמת	סוג צריכה	סוג תעריף
			30/04/20	01/04/20		פרטי חשבון עבור תאריכים:
25,462.69 ₪	45.44	56,035.84	5,898,342.40	5,842,306.56	פסגה	777
10,700.55 ₪	37.65	28,421.12	2,125,591.04	2,097,169.92	גבע	778
16,871.06 ₪	31.07	54,300.16	5,076,354.56	5,022,054.40	שפל	779

סה"כ לדייר:

שיא ביקוש	סה"כ	שפל	גבע	פסגה	סה"כ צריכה
453.12	138,757.12	54,300.16	28,421.12	56,035.84	סה"כ לתשלום
	53,034.30 ₪	16,871.06 ₪	10,700.55 ₪	25,462.69 ₪	

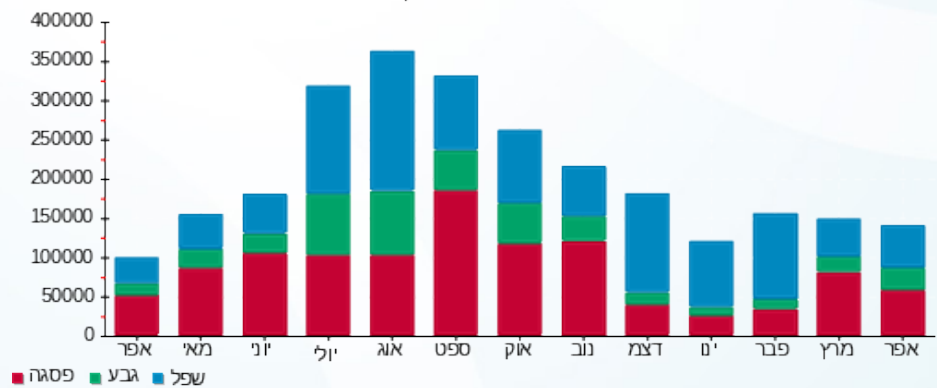
300.00 ₪	תשלום קבוע	
0.00 ₪	תשלום עבור גודל חיבור בKVA (0x0)	
53,334.30 ₪	סה"כ לתשלום	לא כולל מע"מ

התפלגות חיוב בש"ח לפי תעו"ז



■ פסגה (25,462.69 ₪)
 ■ גבע (10,700.55 ₪)
 ■ שפל (16,871.06 ₪)

הסטוריית צריכה בקוט"ש





12/05/20 תאריך הפקה:
 30/04/20 תאריך קריאה נוכחית:
 01/04/20 תאריך קריאה קודמת:

שם דייר: שניצליה
 שם אתר: טרמינל פארק אור יהודה

לקוח/ה נכבד/ה, אנו מתכבדים להגיש את חישוב צריכת החשמל לתקופה 01/04/20 - 30/04/20:

שניצליה מאור וכח - 6 - 81029749(0x0)

סוג תעריף	סוג צריכה	קריאה קודמת	קריאה נוכחית	סה"כ צריכה בקוט"ש	מחיר לקוט"ש בא"ג	סה"כ לתשלום
פרטי חשבון עבור תאריכים:						
777	פסגה	01/04/20	30/04/20	0.00	45.44	0.00 ₪
778	גבע	7,077.00	7,077.00	0.00	37.65	0.00 ₪
779	שפל	25,791.90	25,791.90	0.00	31.07	0.00 ₪

שניצליה מ"א - 8 - 81036557(0x0)

סוג תעריף	סוג צריכה	קריאה קודמת	קריאה נוכחית	סה"כ צריכה בקוט"ש	מחיר לקוט"ש בא"ג	סה"כ לתשלום
פרטי חשבון עבור תאריכים:						
777	פסגה	01/04/20	30/04/20	0.00	45.44	0.00 ₪
778	גבע	173.10	173.10	0.00	37.65	0.00 ₪
779	שפל	50.70	50.70	0.00	31.07	0.00 ₪

סה"כ לדיר:

פסגה	גבע	שפל	סה"כ	שיא ביקוש
0.00	0.00	0.00	0.00	
0.00 ₪	0.00 ₪	0.00 ₪	0.00 ₪	

סה"כ צריכה
 סה"כ לתשלום

300.00 ₪	תשלום קבוע	
0.00 ₪	תשלום עבור גודל חיבור בKVA (0x0)	
300.00 ₪	סה"כ לתשלום	לא כולל מע"מ

התפלגות חיוב בש"ח לפי תעו"ז

הסטוריית צריכה בקוט"ש

