



12/05/20

תאריך הפקדה:

שם דייר: אופטיקה

27/04/20

תאריך קריאה נוכחית:

שם אתר: קניון כנעאן

26/03/20

תאריך קריאה קודמת:

לקוח/ה נכבד/ה, אנו מתכבדים להגיש את חישוב צריכת החשמל לתקופה 26/03/20 - 27/04/20:

אופטיקה - 1 - 80004586 (3x40)

סוג תעריף	סוג צריכה	קריאה קודמת	קריאה נוכחית	סה"כ צריכה בקוט"ש	מחיר לקוט"ש בא"ג	סה"כ לתשלום
		26/03/20	27/04/20			
777	פסגה	18,003.90	18,017.90	14.00	45.44	6.36 ₪
778	גבע	10,769.40	10,779.60	10.20	37.65	3.84 ₪
779	שפל	12,287.80	12,301.20	13.40	31.07	4.16 ₪

סה"כ לדייר:

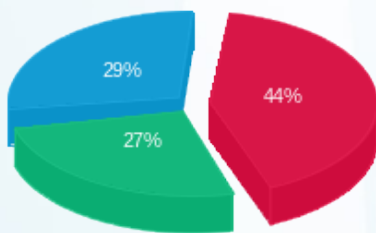
פסגה	גבע	שפל	סה"כ	שיא ביקוש
14.00	10.20	13.40	37.60	0.10
6.36 ₪	3.84 ₪	4.16 ₪	14.37 ₪	

סה"כ צריכה

סה"כ לתשלום

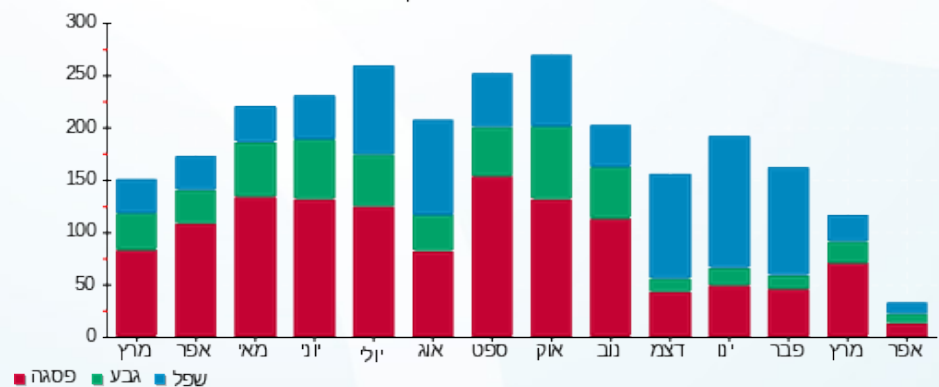
100.47 ₪	תשלום קבוע	
4.72 ₪	תשלום עבור גודל חיבור בKVA (3x40)	
119.55 ₪	סה"כ	
20.32 ₪	מע"מ 17.00%	
139.88 ₪	סה"כ לתשלום	כולל מע"מ

התפלגות חיוב בש"ח לפי תעו"ז



פסגה (6.36 ₪)
גבע (3.84 ₪)
שפל (4.16 ₪)

הסטוריית צריכה בקוט"ש





12/05/20

תאריך הפקה:

שם דייר: אורנג' - מרכז תקשורת

27/04/20

תאריך קריאה נוכחית:

שם אתר: קניון כנעאן

26/03/20

תאריך קריאה קודמת:

לקוח/ה נכבד/ה, אנו מתכבדים להגיש את חישוב צריכת החשמל לתקופה 26/03/20 - 27/04/20:

אורנג' - מרכז תקשורת - 5 - 81018710 (3x25)

סוג תעריף	סוג צריכה	קריאה קודמת	קריאה נוכחית	סה"כ צריכה בקוט"ש	מחיר לקוט"ש בא"ג	סה"כ לתשלום
פרטי חשבון עבור תאריכים:						
777	פסגה	26/03/20	27/04/20	30.80	45.44	14.00 ₪
778	גבע	4,674.40	4,690.10	15.70	37.65	5.91 ₪
779	שפל	8,799.40	8,816.00	16.60	31.07	5.16 ₪

סה"כ לדייר:

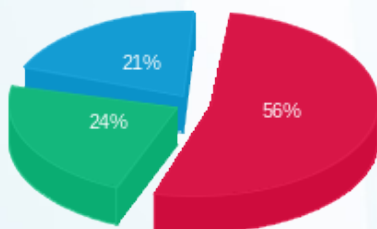
פסגה	גבע	שפל	סה"כ	שיא ביקוש
30.80	15.70	16.60	63.10	0.20
14.00 ₪	5.91 ₪	5.16 ₪	25.06 ₪	

סה"כ צריכה

סה"כ לתשלום

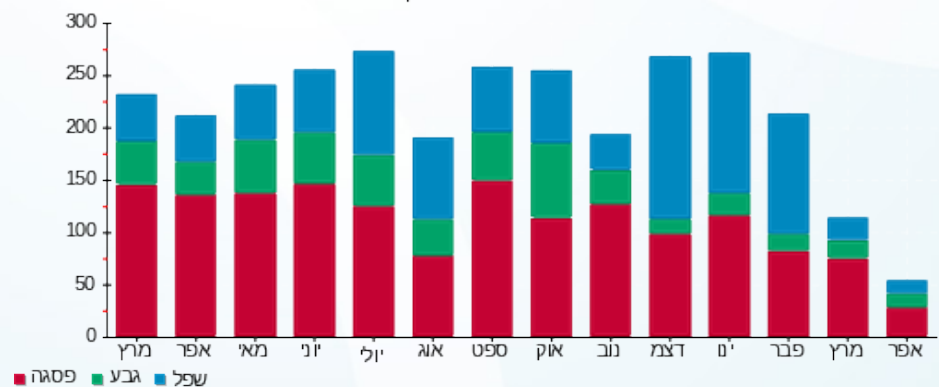
200.95 ₪	תשלום קבוע	
2.95 ₪	תשלום עבור גודל חיבור בKVA (3x25)	
228.96 ₪	סה"כ	
38.92 ₪	מע"מ 17.00%	
267.89 ₪	סה"כ לתשלום	כולל מע"מ

התפלגות חיוב בש"ח לפי תעו"ז



פסגה (14.00 ₪) 56%
גבע (5.91 ₪) 24%
שפל (5.16 ₪) 21%

הסטוריית צריכה בקוט"ש





12/05/20

תאריך הפקדה:

שם דייר: איסחאק חדאד

27/04/20

תאריך קריאה נוכחית:

שם אתר: קניון כנעאן

26/03/20

תאריך קריאה קודמת:

לקוח/ה נכבד/ה, אנו מתכבדים להגיש את חישוב צריכת החשמל לתקופה 27/04/20 - 26/03/20:

איסחאק חדאד - 4 - 80004553 (3x25)

סוג תעריף	סוג צריכה	קריאה קודמת	קריאה נוכחית	סה"כ צריכה בקוט"ש	מחיר לקוט"ש בא"ג	סה"כ לתשלום
		26/03/20	27/04/20			
777	פסגה	49,603.87	49,842.62	238.75	45.44	108.49 ₪
778	גבע	35,946.89	36,077.50	130.60	37.65	49.17 ₪
779	שפל	49,878.38	50,163.97	285.59	31.07	88.73 ₪

סה"כ לדייר:

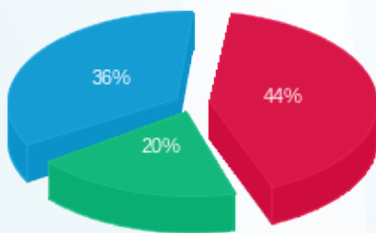
פסגה	גבע	שפל	סה"כ	שיא ביקוש
238.75	130.60	285.59	654.94	0.92
108.49 ₪	49.17 ₪	88.73 ₪	246.39 ₪	

סה"כ צריכה

סה"כ לתשלום

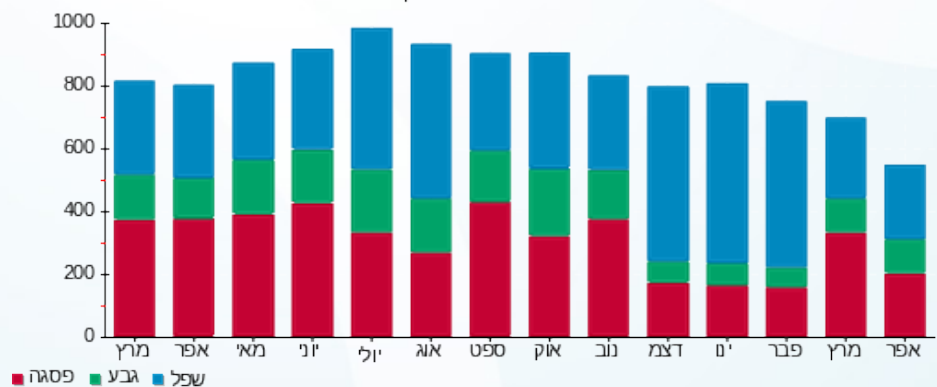
200.95 ₪	תשלום קבוע תשלום עבור גודל חיבור ב KVA (3x25) סה"כ מע"מ 17.00%	סה"כ לתשלום
2.95 ₪		
450.29 ₪		
76.55 ₪		
526.84 ₪		כולל מע"מ

התפלגות חיוב בש"ח לפי תעו"ז



■ פסגה (108.49 ₪)
 ■ גבע (49.17 ₪)
 ■ שפל (88.73 ₪)

הסטוריית צריכה בקוט"ש





12/05/20

תאריך הפקה:

שם דייר: בוטיק הארנק

27/04/20

תאריך קריאה נוכחית:

שם אתר: קניון כנעאן

26/03/20

תאריך קריאה קודמת:

לקוח/ה נכבד/ה, אנו מתכבדים להגיש את חישוב צריכת החשמל לתקופה 26/03/20 - 27/04/20:

בוטיק הארנק - 6 - (3x32)80004595

סה"כ לתשלום	מחיר לקוט"ש בא"ג	סה"כ צריכה בקוט"ש	קריאה נוכחית	קריאה קודמת	סוג צריכה	סוג תעריף
			27/04/20	26/03/20		פרטי חשבון עבור תאריכים:
₪ 3.85	45.44	8.48	34,279.64	34,271.16	פסגה	777
₪ 1.85	37.65	4.90	18,667.72	18,662.82	גבע	778
₪ 3.25	31.07	10.45	19,360.73	19,350.28	שפל	779

סה"כ לדייר:

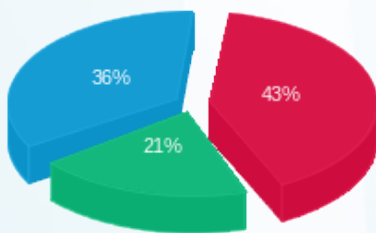
שיא ביקוש	סה"כ	שפל	גבע	פסגה
0.03	23.83	10.45	4.90	8.48
	₪ 8.94	₪ 3.25	₪ 1.85	₪ 3.85

סה"כ צריכה

סה"כ לתשלום

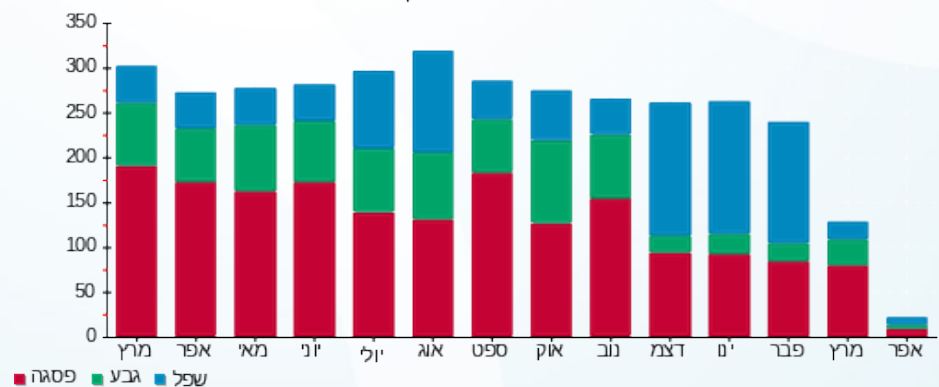
₪ 200.95	תשלום קבוע	
₪ 3.77	תשלום עבור גודל חיבור בKVA (3x32)	
₪ 213.67	סה"כ	
₪ 36.32	מע"מ 17.00%	
₪ 249.99	סה"כ לתשלום	כולל מע"מ

התפלגות חיוב בש"ח לפי תעו"ז



פסגה (₪ 3.85)
גבע (₪ 1.85)
שפל (₪ 3.25)

הסטוריית צריכה בקוט"ש





12/05/20

תאריך הפקדה:

שם דייר: בזיליקום
שם אתר: קניון כנעאן

27/04/20

תאריך קריאה נוכחי:

26/03/20

תאריך קריאה קודמת:

לקוח/ה נכבד/ה, אנו מתכבדים להגיש את חישוב צריכת החשמל לתקופה 26/03/20 - 27/04/20:

בזיליקום - 4 - 80004595 (0x0)

סוג תעריף	סוג צריכה	קריאה קודמת	קריאה נוכחית	סה"כ צריכה בקוט"ש	מחיר לקוט"ש בא"ג	סה"כ לתשלום
פרטי חשבון עבור תאריכים:						
777	פסגה	26/03/20	27/04/20	103.16	45.44	46.88 ₪
778	גבע	46,511.48	46,571.01	59.53	37.65	22.41 ₪
779	שפל	71,717.32	71,844.53	127.21	31.07	39.52 ₪

סה"כ לדייר:

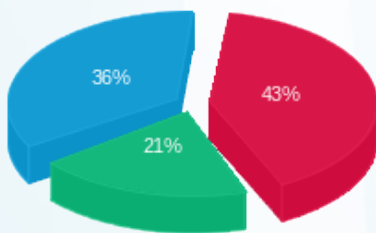
פסגה	גבע	שפל	סה"כ	שיא ביקוש
103.16	59.53	127.21	289.90	0.69
46.88 ₪	22.41 ₪	39.52 ₪	108.81 ₪	

סה"כ צריכה

סה"כ לתשלום

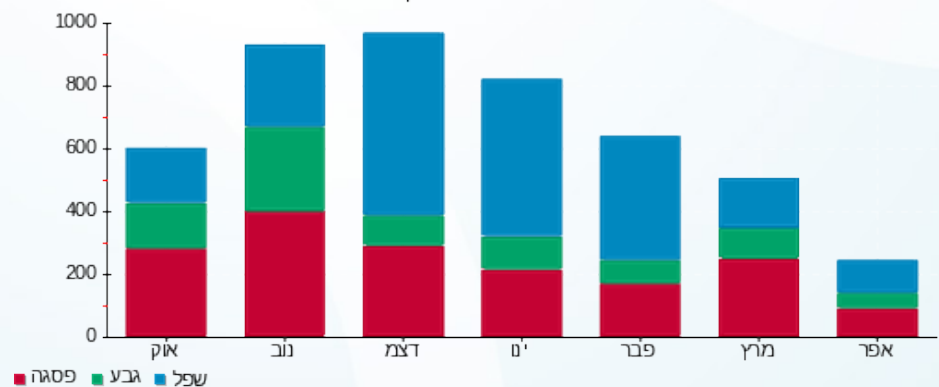
200.95 ₪	<p>תשלום קבוע</p> <p>תשלום עבור גודל חיבור בKVA (0x0)</p> <p>סה"כ</p> <p>מע"מ 17.00%</p>	<p>סה"כ לתשלום</p>
0.00 ₪		
309.76 ₪		
52.66 ₪		
362.42 ₪		

התפלגות חיוב בש"ח לפי תעו"ז



פסגה (46.88 ₪)
גבע (22.41 ₪)
שפל (39.52 ₪)

הסטוריית צריכה בקוט"ש



12/05/20 תאריך הפקדה:
 27/04/20 תאריך קריאה נוכחית:
 26/03/20 תאריך קריאה קודמת:

שם דייר: בזק און ליין
 שם אתר: קניון כנעאן

לקוח/ה נכבד/ה, אנו מתכבדים להגיש את חישוב צריכת החשמל לתקופה 26/03/20 - 27/04/20:

בזק און ליין - 2 - 80003848 (3x80)

סה"כ לתשלום	מחיר לקוט"ש בא"ג	סה"כ צריכה בקוט"ש	קריאה נוכחית	קריאה קודמת	סוג צריכה	סוג תעריף
			27/04/20	26/03/20	פרטי חשבון עבור תאריכים:	
2,368.41 ₪	45.44	5,212.16	469,492.39	464,280.22	פסגה	777
839.74 ₪	37.65	2,230.40	187,107.30	184,876.90	גבע	778
1,440.00 ₪	31.07	4,634.71	394,229.70	389,594.99	שפל	779

מיזוג אוויר

סה"כ לתשלום	מחיר לקוט"ש בא"ג	סה"כ צריכה בקוט"ש	קריאה נוכחית	קריאה קודמת	סוג צריכה	סוג תעריף
			27/04/20	26/03/20	פרטי חשבון עבור תאריכים:	
1,918.93 ₪	45.44	4,222.996			פסגה	777
786.93 ₪	37.65	2,090.117			גבע	778
550.19 ₪	31.07	1,770.810			שפל	779

סה"כ לדייר:

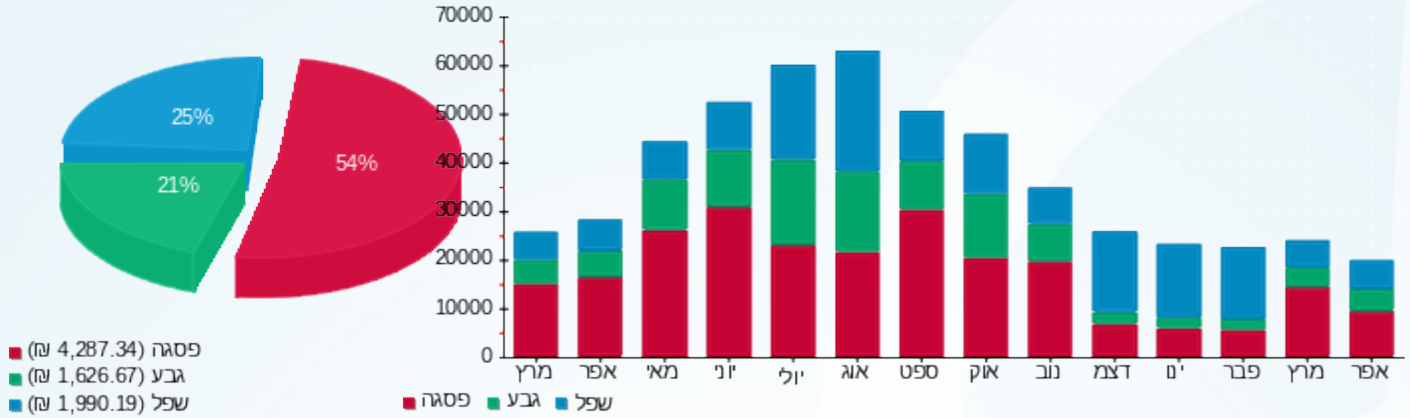
שיא ביקוש	סה"כ	שפל	גבע	פסגה	
25.12	20,161.19	6,405.52	4,320.51	9,435.16	סה"כ צריכה
	7,904.20 ₪	1,990.19 ₪	1,626.67 ₪	4,287.34 ₪	סה"כ לתשלום

200.95 ₪	תשלום קבוע תשלום עבור גודל חיבור בKVA (3x80) סה"כ מע"מ 17.00%	סה"כ לתשלום
9.43 ₪		
8,114.59 ₪		
1,379.48 ₪		
9,494.07 ₪		כולל מע"מ



התפלגות חיוב בש"ח לפי תעו"ז

הסטוריית צריכה בקוט"ש





12/05/20 תאריך הפקה:
 27/04/20 תאריך קריאה נוכחית:
 26/03/20 תאריך קריאה קודמת:

שם דייר: בנק הפועלים
 שם אתר: קניון כנעאן

לקוח/ה נכבד/ה, אנו מתכבדים להגיש את חישוב צריכת החשמל לתקופה 27/04/20 - 26/03/20:

בנק הפועלים - 7 - 80004595 (3x80)

סה"כ לתשלום	מחיר לקוט"ש בא"ג	סה"כ צריכה בקוט"ש	קריאה נוכחית	קריאה קודמת	סוג צריכה	סוג תעריף
			27/04/20	26/03/20	פרטי חשבון עבור תאריכים:	
1,044.84 ₪	45.44	2,299.38	258,563.11	256,263.73	פסגה	777
428.24 ₪	37.65	1,137.42	137,154.41	136,016.99	גבע	778
596.22 ₪	31.07	1,918.96	291,451.29	289,532.33	שפל	779

מיזוג אוויר

סה"כ לתשלום	מחיר לקוט"ש בא"ג	סה"כ צריכה בקוט"ש	קריאה נוכחית	קריאה קודמת	סוג צריכה	סוג תעריף
			27/04/20	26/03/20	פרטי חשבון עבור תאריכים:	
846.55 ₪	45.44	1,863.004			פסגה	777
401.30 ₪	37.65	1,065.883			גבע	778
227.80 ₪	31.07	733.190			שפל	779

סה"כ לדייר:

שיא ביקוש	סה"כ	שפל	גבע	פסגה
13.70	9,017.84	2,652.15	2,203.30	4,162.39
	3,544.96 ₪	824.02 ₪	829.54 ₪	1,891.39 ₪

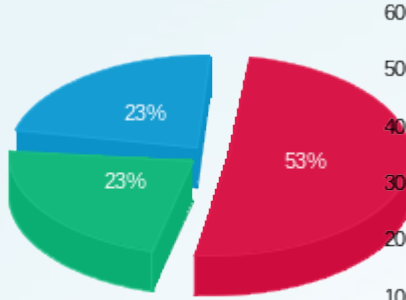
סה"כ צריכה
 סה"כ לתשלום

200.95 ₪	תשלום קבוע תשלום עבור גודל חיבור בKVA (3x80) סה"כ מע"מ 17.00%	סה"כ לתשלום
9.43 ₪		
3,755.34 ₪		
638.41 ₪		
4,393.75 ₪		כולל מע"מ



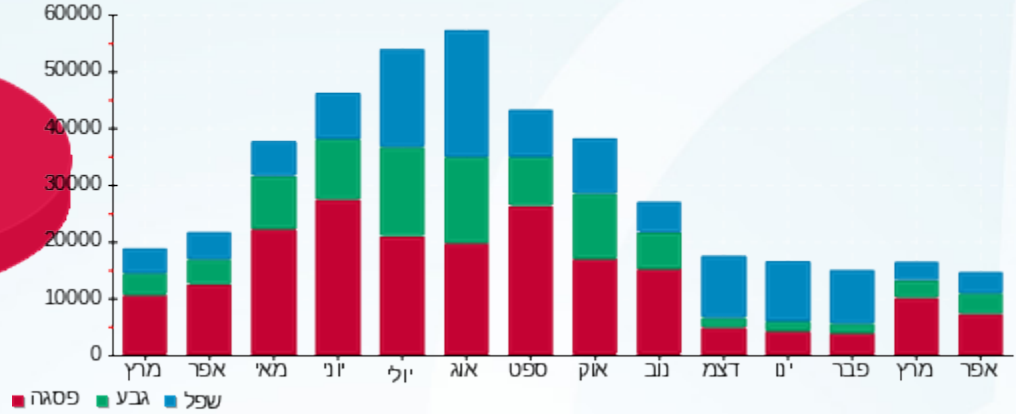


התפלגות חיוב בש"ח לפי תעו"ז



■ פסגה (1,891.39) ש"ח
■ גבע (829.54) ש"ח
■ שפל (824.02) ש"ח

הסטוריית צריכה בקוט"ש





12/05/20 תאריך הפקה:
 27/04/20 תאריך קריאה נוכחית:
 26/03/20 תאריך קריאה קודמת:

שם דייר: בנק הפועלים אקספרס
 שם אתר: קניון כנעאן

לקוח/ה נכבד/ה, אנו מתכבדים להגיש את חישוב צריכת החשמל לתקופה 26/03/20 - 27/04/20:

בנק הפועלים אקספרס - 3 - 81018710 (3x40)

סוג תעריף	סוג צריכה	קריאה קודמת	קריאה נוכחית	סה"כ צריכה בקוט"ש	מחיר לקוט"ש בא"ג	סה"כ לתשלום
פרטי חשבון עבור תאריכים:						
777	פסגה	26/03/20	27/04/20	35.50	45.44	16.13 ₪
778	גבע	33,790.10	33,810.00	19.90	37.65	7.49 ₪
779	שפל	96,118.60	96,161.10	42.50	31.07	13.20 ₪

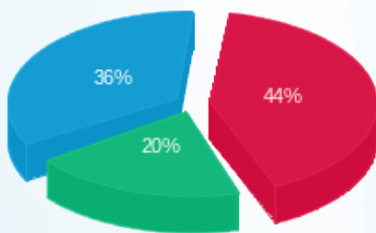
סה"כ לדייר:

פסגה	גבע	שפל	סה"כ	שיא ביקוש
35.50	19.90	42.50	97.90	0.20
16.13 ₪	7.49 ₪	13.20 ₪	36.83 ₪	

סה"כ צריכה
 סה"כ לתשלום

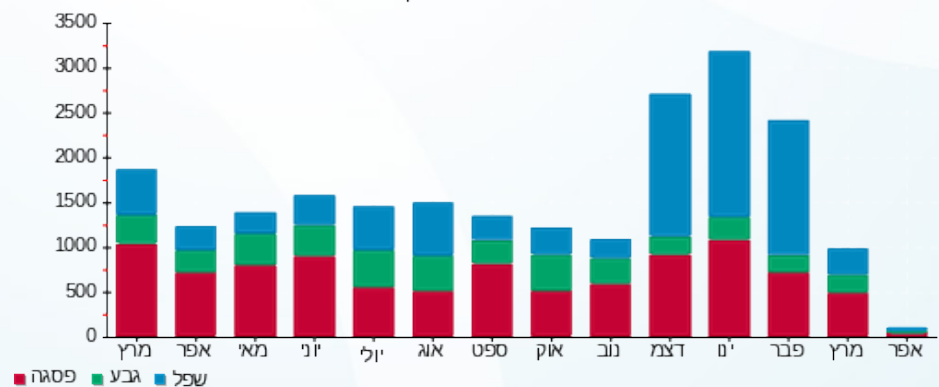
200.95 ₪	תשלום קבוע	
4.72 ₪	תשלום עבור גודל חיבור ב KVA (3x40)	
242.49 ₪	סה"כ	
41.22 ₪	מע"מ 17.00%	
283.72 ₪	סה"כ לתשלום	כולל מע"מ

התפלגות חיוב בש"ח לפי תעו"ז



פסגה (16.13 ₪) 44%
 גבע (7.49 ₪) 20%
 שפל (13.20 ₪) 36%

הסטוריית צריכה בקוט"ש





12/05/20 תאריך הפקה:
 27/04/20 תאריך קריאה נוכחית:
 26/03/20 תאריך קריאה קודמת:

שם דייר: מיזוג אוויר 50% על חברת הניהול
שם אתר: קניון כנעאן

לקוח/ה נכבד/ה, אנו מתכבדים להגיש את חישוב צריכת החשמל לתקופה 27/04/20 - 26/03/20:

מיזוג אוויר 50% על חברת הניהול - 1 - 81025564

סוג תעריף	סוג צריכה	קריאה קודמת	קריאה נוכחית	סה"כ צריכה בקוט"ש	מחיר לקוט"ש בא"ג	סה"כ לתשלום
		26/03/20	27/04/20			
777	פסגה	772,434.00	778,520.00	6,086.00	45.44	2,765.48 ₪
778	גבע	411,492.00	414,648.00	3,156.00	37.65	1,188.23 ₪
779	שפל	441,740.00	444,244.00	2,504.00	31.07	777.99 ₪

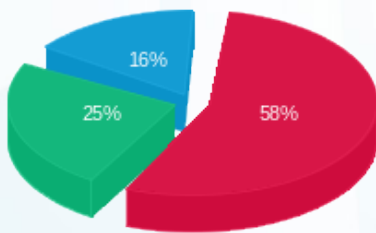
סה"כ לדייר:

פסגה	גבע	שפל	סה"כ	שיא ביקוש
6,086.00	3,156.00	2,504.00	11,746.00	144.00
2,765.48 ₪	1,188.23 ₪	777.99 ₪	4,731.71 ₪	

סה"כ צריכה
סה"כ לתשלום

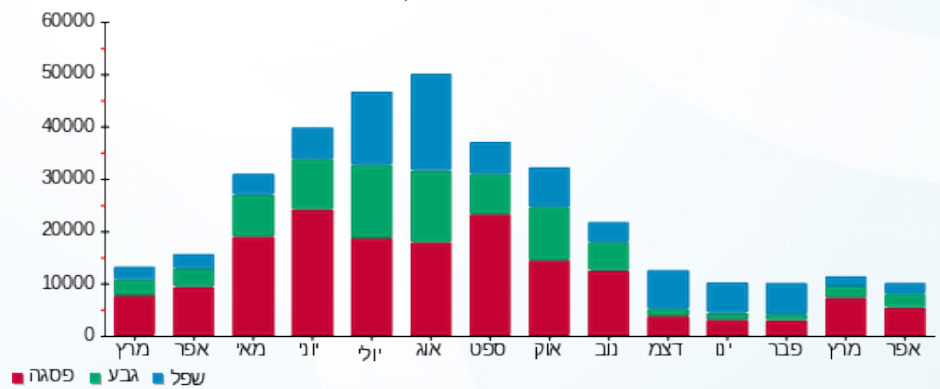
200.95 ₪	תשלום קבוע
4,932.66 ₪	סה"כ
838.55 ₪	מע"מ 17.00%
5,771.21 ₪	כולל מע"מ
	סה"כ לתשלום

התפלגות חיוב בש"ח לפי תעו"ז



■ פסגה (2,765.48 ₪)
 ■ גבע (1,188.23 ₪)
 ■ שפל (777.99 ₪)

הסטוריית צריכה בקוט"ש





12/05/20

תאריך הפקה:

שם דייר: מן הטבע
שם אתר: קניון כנעאן

27/04/20

תאריך קריאה נוכחית:

26/03/20

תאריך קריאה קודמת:

לקוח/ה נכבד/ה, אנו מתכבדים להגיש את חישוב צריכת החשמל לתקופה 26/03/20 - 27/04/20:

מן הטבע - 1 - 81018710 (6x25)

סוג תעריף	סוג צריכה	קריאה קודמת	קריאה נוכחית	סה"כ צריכה בקוט"ש	מחיר לקוט"ש בא"ג	סה"כ לתשלום
פרטי חשבון עבור תאריכים:						
777	פסגה	26/03/20	27/04/20	16,80	45.44	7.63 ₪
778	גבע	6,695.80	6,704.90	9.10	37.65	3.43 ₪
779	שפל	11,972.50	11,996.90	24.40	31.07	7.58 ₪

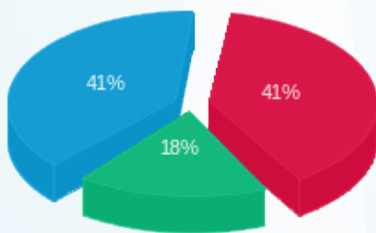
סה"כ לדייר:

פסגה	גבע	שפל	סה"כ	שיא ביקוש
16.80	9.10	24.40	50.30	0.10
7.63 ₪	3.43 ₪	7.58 ₪	18.64 ₪	

סה"כ צריכה
סה"כ לתשלום

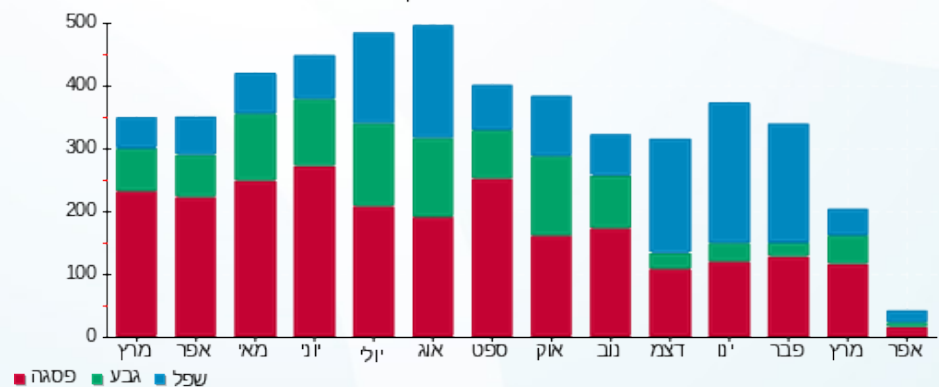
200.95 ₪	תשלום קבוע	
5.90 ₪	תשלום עבור גודל חיבור בKVA (6x25)	
225.49 ₪	סה"כ	
38.33 ₪	מע"מ 17.00%	
263.82 ₪	סה"כ לתשלום	כולל מע"מ

התפלגות חיוב בש"ח לפי תעו"ז



פסגה (7.63 ₪)
גבע (3.43 ₪)
שפל (7.58 ₪)

הסטוריית צריכה בקוט"ש





12/05/20 תאריך הפקה:
 27/04/20 תאריך קריאה נוכחית:
 26/03/20 תאריך קריאה קודמת:

שם דייר: קוסמטיקה WOW
 שם אתר: קניון כנעאן

לקוח/ה נכבד/ה, אנו מתכבדים להגיש את חישוב צריכת החשמל לתקופה 26/03/20 - 27/04/20:

קוסמטיקה 6 - (3x63)81018710 - WOW

סוג תעריף	סוג צריכה	קריאה קודמת	קריאה נוכחית	סה"כ צריכה בקוט"ש	מחיר לקוט"ש בא"ג	סה"כ לתשלום
		26/03/20	27/04/20			
777	פסגה	15,622.70	15,654.80	32.10	45.44	14.59 ₪
778	גבע	7,170.40	7,189.60	19.20	37.65	7.23 ₪
779	שפל	11,734.90	11,774.20	39.30	31.07	12.21 ₪

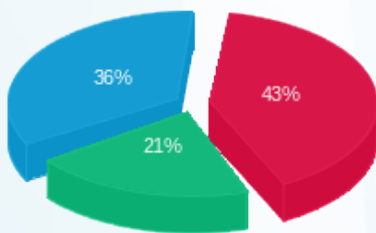
סה"כ לדייר:

פסגה	גבע	שפל	סה"כ	שיא ביקוש
32.10	19.20	39.30	90.60	0.20
14.59 ₪	7.23 ₪	12.21 ₪	34.03 ₪	

סה"כ צריכה
 סה"כ לתשלום

200.95 ₪	תשלום קבוע	
7.43 ₪	תשלום עבור גודל חיבור ב-KVA (3x63)	
242.40 ₪	סה"כ	
41.21 ₪	מע"מ 17.00%	
283.61 ₪	סה"כ לתשלום	כולל מע"מ

התפלגות חיוב בש"ח לפי תעו"ז



פסגה (14.59 ₪) 43%
 גבע (7.23 ₪) 21%
 שפל (12.21 ₪) 36%

הסטוריית צריכה בקוט"ש

