



17/05/20 תאריך הפקה:
 13/05/20 תאריך קריאה נכחית:
 17/04/20 תאריך קריאה קודמת:

שם דייר: מיזוג אוויר
שם אתר: מטרומול בניין B

לקוח/ה נכבד/ה, אנו מתכבדים להגיש את חישוב צריכת החשמל לתקופה 17/04/20 - 13/05/20:

מקרה מים לח 30 - 1 - 15140015(0x0)

סוג תעריף	סוג צריכה	קריאה קודמת	קריאה נכחית	סה"כ צריכה בקוט"ש	מחיר לקוט"ש בא"ג	סה"כ לתשלום
פרטי חשבון עבור תאריכים:			17/04/20	13/05/20		
777	פסגה	25,911.77	26,009.27	97.50	45.44	44.30 ₪
778	גבע	8,259.86	8,308.16	48.30	37.65	18.18 ₪
779	שפל	20,992.39	21,102.09	109.70	31.07	34.08 ₪

מקרה מים לח 20 - 1 - 15140017(0x0)

סוג תעריף	סוג צריכה	קריאה קודמת	קריאה נכחית	סה"כ צריכה בקוט"ש	מחיר לקוט"ש בא"ג	סה"כ לתשלום
פרטי חשבון עבור תאריכים:			17/04/20	13/05/20		
777	פסגה	178,373.78	178,507.98	134.20	45.44	60.98 ₪
778	גבע	61,566.02	61,634.22	68.20	37.65	25.68 ₪
779	שפל	43,122.27	43,280.07	157.80	31.07	49.03 ₪

מקרה מים לח-10 - 1 - 16224440(0x0)

סוג תעריף	סוג צריכה	קריאה קודמת	קריאה נכחית	סה"כ צריכה בקוט"ש	מחיר לקוט"ש בא"ג	סה"כ לתשלום
פרטי חשבון עבור תאריכים:			17/04/20	13/05/20		
777	פסגה	30,881.13	31,065.23	184.10	45.44	83.66 ₪
778	גבע	14,022.87	14,111.07	88.20	37.65	33.21 ₪
779	שפל	31,841.82	32,042.22	200.40	31.07	62.26 ₪

מקרה מים לח 40 - 1 - 17013924(0x0)

סוג תעריף	סוג צריכה	קריאה קודמת	קריאה נכחית	סה"כ צריכה בקוט"ש	מחיר לקוט"ש בא"ג	סה"כ לתשלום
פרטי חשבון עבור תאריכים:			17/04/20	13/05/20		
777	פסגה	18,270.15	18,435.15	165.00	45.44	74.98 ₪
778	גבע	9,909.14	9,992.04	82.90	37.65	31.21 ₪
779	שפל	27,863.31	28,054.11	190.80	31.07	59.28 ₪





מקרה מים לה 60 - 1 - 17313060(0x0)

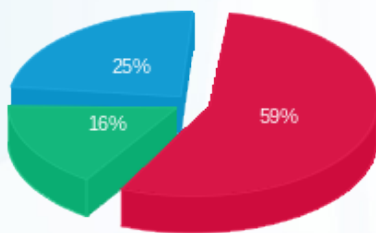
סה"כ לתשלום	מחיר לקוט"ש בא"ג	סה"כ צריכה בקוט"ש	קריאה נוכחית	קריאה קודמת	סוג צריכה	סוג תעריף
			13/05/20	17/04/20	פרטי חשבון עבור תאריכים:	
₪ 4,726.71	45.44	10,402.10	187,861.60	177,459.50	פסגה	777
₪ 1,284.17	37.65	3,410.80	59,714.30	56,303.50	גבע	778
₪ 1,870.69	31.07	6,020.90	110,719.30	104,698.40	שפל	779

סה"כ לדירה:

שיא ביקוש	סה"כ	שפל	גבע	פסגה	סה"כ צריכה
141.66	21,360.90	6,679.60	3,698.40	10,982.90	סה"כ לתשלום
	₪ 8,458.43	₪ 2,075.35	₪ 1,392.45	₪ 4,990.63	

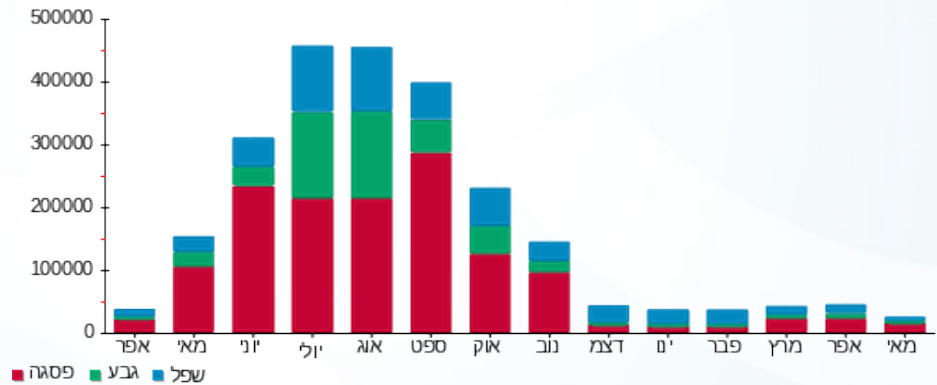
₪ 200.95	תשלום קבוע	
₪ 0.00	תשלום עבור גודל חיבור בKVA (0x0)	
₪ 8,659.38	סה"כ לתשלום	לא כולל מע"מ

התפלגות חיוב בש"ח לפי תע"ז



- פסגה (₪ 4,990.63) 59%
- גבע (₪ 1,392.45) 16%
- שפל (₪ 2,075.35) 25%

הסטוריית צריכה בקוט"ש





17/05/20 תאריך הפקה:
 13/05/20 תאריך קריאה נוכחית:
 17/04/20 תאריך קריאה קודמת:

שם דייר: קומה 0 - גימס
 שם אתר: מטרומול בניין B

לקוח/ה נכבד/ה, אנו מתכבדים להגיש את חישוב צריכת החשמל לתקופה 13/05/20 - 17/04/20:

קומה 0 - גימס מאור וכח - 3 - 18029625(3x80)

סוג תעריף	סוג צריכה	קריאה קודמת	קריאה נוכחית	סה"כ צריכה בקוט"ש	מחיר לקוט"ש בא"ג	סה"כ לתשלום
			13/05/20	17/04/20	פרטי חשבון עבור תאריכים:	
777	פסגה	34,441.40	35,790.00	1,348.60	45.44	612.80 ₪
778	גבע	14,143.40	14,620.40	477.00	37.65	179.59 ₪
779	שפל	43,666.80	44,776.40	1,109.60	31.07	344.75 ₪

קומה 0 - גימס מא - 2 - 18029700(3x63)

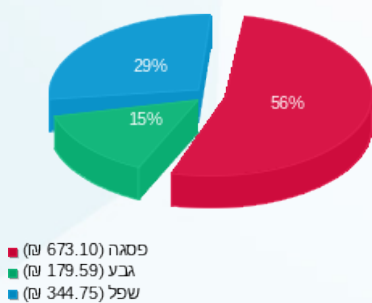
סוג תעריף	סוג צריכה	קריאה קודמת	קריאה נוכחית	סה"כ צריכה בקוט"ש	מחיר לקוט"ש בא"ג	סה"כ לתשלום
			13/05/20	17/04/20	פרטי חשבון עבור תאריכים:	
777	פסגה	7,514.10	7,646.80	132.70	45.44	60.30 ₪
778	גבע	2,910.50	2,910.50	0.00	37.65	0.00 ₪
779	שפל	6,095.00	6,095.00	0.00	31.07	0.00 ₪

סה"כ לדירה:

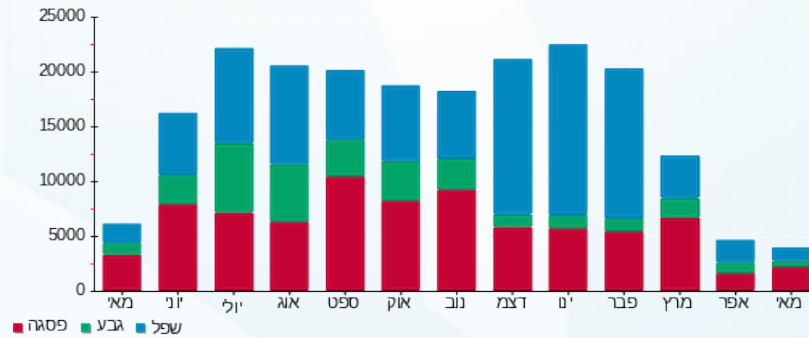
פסגה	גבע	שפל	סה"כ	שיא ביקוש
1,481.30	477.00	1,109.60	3,067.90	22.72
₪ 673.10	₪ 179.59	₪ 344.75	₪ 1,197.45	

200.95 ₪	תשלום קבוע	
13.79 ₪	תשלום עבור גודל חיבור בKVA (3x143)	
1,412.19 ₪	סה"כ לתשלום	לא כולל מע"מ

התפלגות חיוב בש"ח לפי תע"ז



הסטוריית צריכה בקוט"ש



17/05/20 תאריך הפקה:
 13/05/20 תאריך קריאה נוכחית:
 17/04/20 תאריך קריאה קודמת:

שם דייר: קומה 01 - סטודיו יעל ענתי
 שם אתר: מטרומול בניין B

לקוח/ה נכבד/ה, אנו מתכבדים להגיש את חישוב צריכת החשמל לתקופה 17/04/20 - 13/05/20:

קומה 01 - סטודיו יעל ענתי מאור וכח - 13 - 18029625(3x63)

סוג תעריף	סוג צריכה	קריאה קודמת	קריאה נוכחית	סה"כ צריכה בקוט"ש	מחיר לקוט"ש בא"ג	סה"כ לתשלום
			17/04/20	13/05/20	פרטי חשבון עבור תאריכים:	
777	פסגה	603.40	629.40	26.00	45.44	11.81 ₪
778	גבע	362.70	373.00	10.30	37.65	3.88 ₪
779	שפל	224.60	225.70	1.10	31.07	0.34 ₪

קומה 01 - סטודיו יעל ענתי מא - 10 - 18029700(3x63)

סוג תעריף	סוג צריכה	קריאה קודמת	קריאה נוכחית	סה"כ צריכה בקוט"ש	מחיר לקוט"ש בא"ג	סה"כ לתשלום
			17/04/20	13/05/20	פרטי חשבון עבור תאריכים:	
777	פסגה	784.00	822.30	38.30	45.44	17.40 ₪
778	גבע	526.40	539.90	13.50	37.65	5.08 ₪
779	שפל	177.30	177.30	0.00	31.07	0.00 ₪

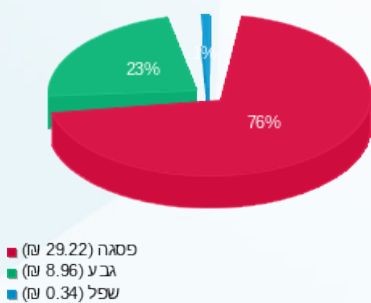
סה"כ לדיר:

פסגה	גבע	שפל	סה"כ	שיא ביקוש
64.30	23.80	1.10	89.20	2.98
29.22 ₪	8.96 ₪	0.34 ₪	38.52 ₪	

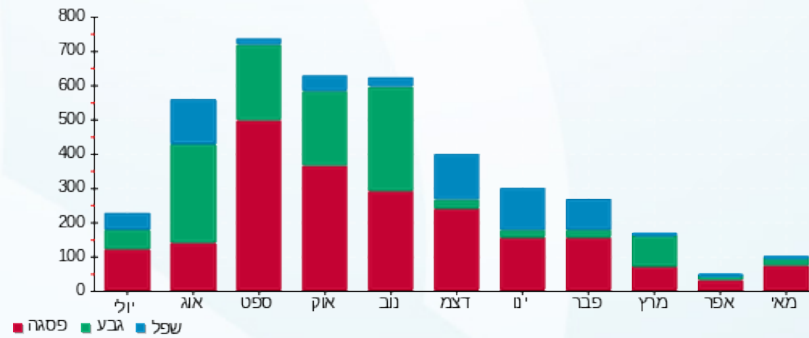
סה"כ צריכה
 סה"כ לתשלום

200.95 ₪	תשלום קבוע	
12.15 ₪	תשלום עבור גודל חיבור בKVA (3x126)	
251.63 ₪	סה"כ לתשלום	לא כולל מע"מ

התפלגות חיוב בש"ח לפי תע"ז



הסטוריית צריכה בקוט"ש





17/05/20

תאריך הפקדה:

שם דייר: קומה 02 - מכבי דנט

13/05/20

תאריך קריאה נוכחית:

שם אתר: מטרומול בניין B

17/04/20

תאריך קריאה קודמת:

לקוח/ה נכבד/ה, אנו מתכבדים להגיש את חישוב צריכת החשמל לתקופה 13/05/20 - 17/04/20:

קומה 02 - מכבי דנט - 7 - 18029625 (3x80)

סוג תעריף	סוג צריכה	קריאה קודמת	קריאה נוכחית	סה"כ צריכה בקוט"ש	מחיר לקוט"ש בא"ג	סה"כ לתשלום
			17/04/20	13/05/20	פרטי חשבון עבור תאריכים:	
777	פסגה	32,079.60	36,234.20	4,154.60	45.44	1,887.85 ₪
778	גבע	11,877.10	12,997.20	1,120.10	37.65	421.72 ₪
779	שפל	27,843.80	29,795.70	1,951.90	31.07	606.46 ₪

קומה 02 - מכבי דנט - 12 - 18029700 (0x0)

סוג תעריף	סוג צריכה	קריאה קודמת	קריאה נוכחית	סה"כ צריכה בקוט"ש	מחיר לקוט"ש בא"ג	סה"כ לתשלום
			17/04/20	13/05/20	פרטי חשבון עבור תאריכים:	
777	פסגה	6,001.50	6,489.20	487.70	45.44	221.61 ₪
778	גבע	1,500.40	1,557.90	57.50	37.65	21.65 ₪
779	שפל	4,835.00	4,867.20	32.20	31.07	10.00 ₪

סה"כ לדירה:

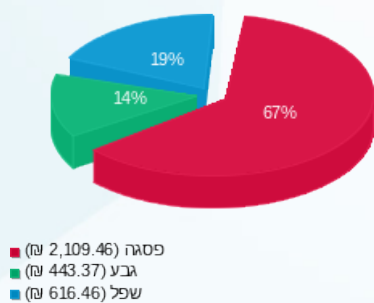
פסגה	גבע	שפל	סה"כ	שיא ביקוש
4,642.30	1,177.60	1,984.10	7,804.00	30.02
₪ 2,109.46	₪ 443.37	₪ 616.46	₪ 3,169.29	

סה"כ צריכה

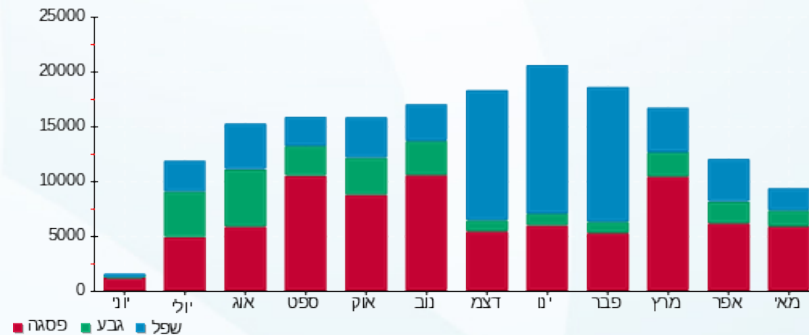
סה"כ לתשלום

200.95 ₪	תשלום קבוע	
7.72 ₪	תשלום עבור גודל חיבור ב KVA (3x80)	
3,377.95 ₪	סה"כ לתשלום	לא כולל מע"מ

התפלגות חיוב בש"ח לפי תע"ז



הסטוריית צריכה בקוט"ש



17/05/20 תאריך הפקה:
 13/05/20 תאריך קריאה נוכחית:
 17/04/20 תאריך קריאה קודמת:

שם דייר: קומה 03 - איילה אונקולוגיה
 שם אתר: מטרומול בניין B

לקוח/ה נכבד/ה, אנו מתכבדים להגיש את חישוב צריכת החשמל לתקופה 13/05/20 - 17/04/20:

קומה 3 - איילה אונקולוגיה - 11 - 18029625(3x125)

סוג תעריף	סוג צריכה	קריאה קודמת	קריאה נוכחית	סה"כ צריכה בקוט"ש	מחיר לקוט"ש בא"ג	סה"כ לתשלום
פרטי חשבון עבור תאריכים:			17/04/20	13/05/20		
777	פסגה	23,461.28	25,912.64	2,451.36	45.44	1,113.90 ₪
778	גבע	9,178.40	9,939.52	761.12	37.65	286.56 ₪
779	שפל	28,920.48	30,632.16	1,711.68	31.07	531.82 ₪

קומה 3 - איילה אונקולוגיה - 6 - 18029700(3x125)

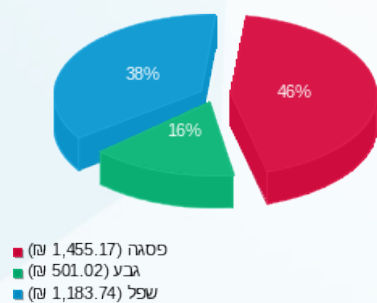
סוג תעריף	סוג צריכה	קריאה קודמת	קריאה נוכחית	סה"כ צריכה בקוט"ש	מחיר לקוט"ש בא"ג	סה"כ לתשלום
פרטי חשבון עבור תאריכים:			17/04/20	13/05/20		
777	פסגה	10,886.88	11,637.92	751.04	45.44	341.27 ₪
778	גבע	5,271.68	5,841.28	569.60	37.65	214.45 ₪
779	שפל	22,048.00	24,146.24	2,098.24	31.07	651.92 ₪

סה"כ לדייר:

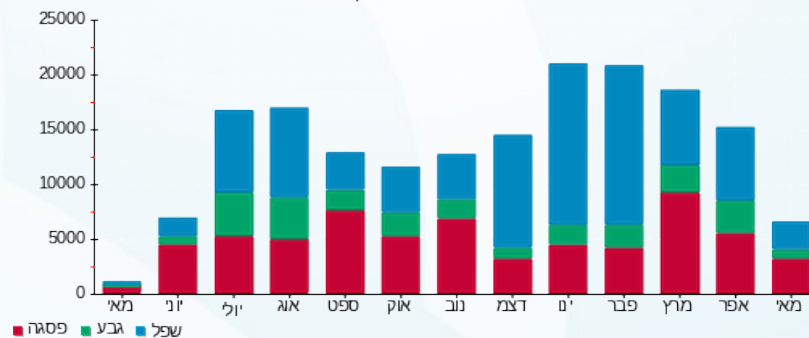
פסגה	גבע	שפל	סה"כ	שיא ביקוש
3,202.40	1,330.72	3,809.92	8,343.04	21.23
₪ 1,455.17	₪ 501.02	₪ 1,183.74	₪ 3,139.93	

200.95 ₪	תשלום קבוע	
24.12 ₪	תשלום עבור גודל חיבור בKVA (3x250)	
3,365.00 ₪	סה"כ לתשלום	לא כולל מע"מ

התפלגות חיוב בש"ח לפי תע"ז



הסטוריית צריכה בקוט"ש





17/05/20 תאריך הפקה:
 13/05/20 תאריך קריאה נוכחית:
 17/04/20 תאריך קריאה קודמת:

שם דייר: קומה 06 - ריג'יוס
 שם אתר: מטרומול בניין B

לקוח/ה נכבד/ה, אנו מתכבדים להגיש את חישוב צריכת החשמל לתקופה **13/05/20 - 17/04/20**:

קומה 06 - ריג'יוס - 1 - 16254156 (3x16)

סוג תעריף	סוג צריכה	קריאה קודמת	קריאה נוכחית	סה"כ צריכה בקוט"ש	מחיר לקוט"ש בא"ג	סה"כ לתשלום
			13/05/20	17/04/20	פרטי חשבון עבור תאריכים:	
777	פסגה	35,190.40	37,111.80	1,921.40	45.44	873.08 ₪
778	גבע	12,521.00	13,309.40	788.40	37.65	296.83 ₪
779	שפל	43,066.80	44,833.60	1,766.80	31.07	548.94 ₪

לוח מא קומה 06 - 1 - 18040260 (3x160)

סוג תעריף	סוג צריכה	קריאה קודמת	קריאה נוכחית	סה"כ צריכה בקוט"ש	מחיר לקוט"ש בא"ג	סה"כ לתשלום
			13/05/20	17/04/20	פרטי חשבון עבור תאריכים:	
777	פסגה	8,731.40	9,006.00	274.60	45.44	124.78 ₪
778	גבע	1,277.60	1,330.20	52.60	37.65	19.80 ₪
779	שפל	6,086.80	6,103.20	16.40	31.07	5.10 ₪

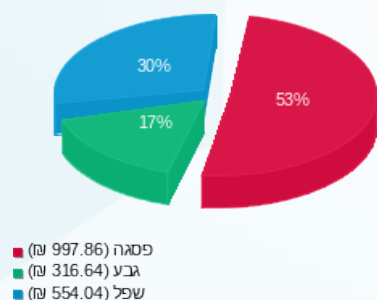
סה"כ לדירה:

פסגה	גבע	שפל	סה"כ	שיא ביקוש
2,196.00	841.00	1,783.20	4,820.20	15.56
997.86 ₪	316.64 ₪	554.04 ₪	1,868.54 ₪	

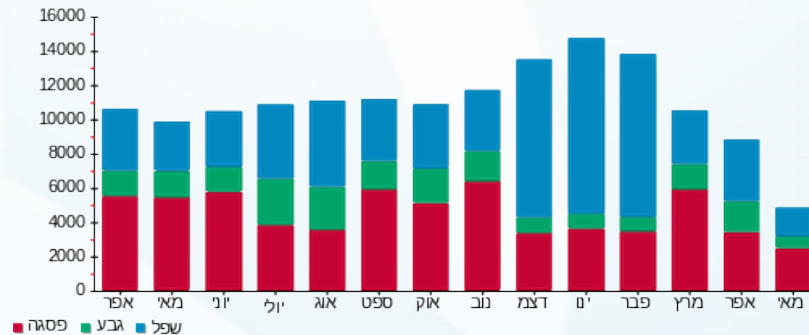
סה"כ צריכה
 סה"כ לתשלום

200.95 ₪	תשלום קבוע	
16.98 ₪	תשלום עבור גודל חיבור ב KVA (3x176)	
2,086.47 ₪	סה"כ לתשלום	לא כולל מע"מ

התפלגות חיוב בש"ח לפי תע"ז



הסטוריית צריכה בקוט"ש





17/05/20 תאריך הפקה:
 13/05/20 תאריך קריאה נוכחית:
 17/04/20 תאריך קריאה קודמת:

שם דייר: קומה 07 - אקסג'ט
 שם אתר: מטרומול בניין B

לקוח/ה נכבד/ה, אנו מתכבדים להגיש את חישוב צריכת החשמל לתקופה 17/04/20 - 13/05/20:

קומה 7- אקסג'ט ראשי מאור וכח - 1 - 18029625(3x160)

סוג תעריף	סוג צריכה	קריאה קודמת	קריאה נוכחית	סה"כ צריכה בקוט"ש	מחיר לקוט"ש בא"ג	סה"כ לתשלום
			17/04/20	13/05/20	פרטי חשבון עבור תאריכים:	
777	פסגה	61,086.60	64,615.20	3,528.60	45.44	1,603.40 ₪
778	גבע	22,371.80	23,555.40	1,183.60	37.65	445.63 ₪
779	שפל	79,244.60	82,047.40	2,802.80	31.07	870.83 ₪

קומה 7- אקסג'ט מיזוג אוויר - 2 - 18040260(3x160)

סוג תעריף	סוג צריכה	קריאה קודמת	קריאה נוכחית	סה"כ צריכה בקוט"ש	מחיר לקוט"ש בא"ג	סה"כ לתשלום
			17/04/20	13/05/20	פרטי חשבון עבור תאריכים:	
777	פסגה	59,593.60	63,215.60	3,622.00	45.44	1,645.84 ₪
778	גבע	27,464.40	29,251.80	1,787.40	37.65	672.96 ₪
779	שפל	113,391.20	117,550.20	4,159.00	31.07	1,292.20 ₪

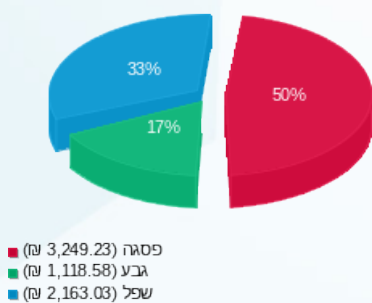
סה"כ לדיר:

פסגה	גבע	שפל	סה"כ	שיא ביקוש
7,150.60	2,971.00	6,961.80	17,083.40	22.21
₪ 3,249.23	₪ 1,118.58	₪ 2,163.03	₪ 6,530.85	

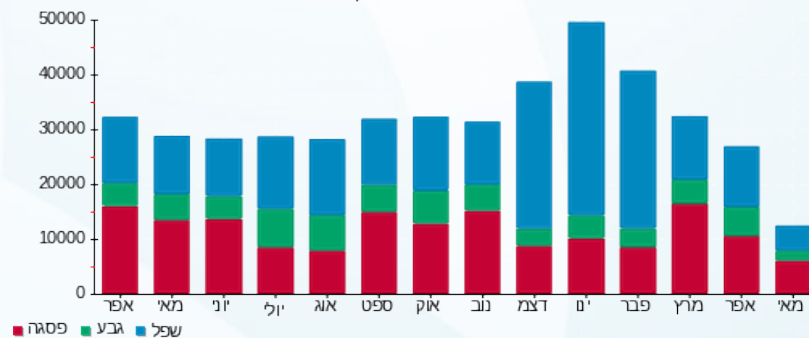
סה"כ צריכה
 סה"כ לתשלום

200.95 ₪	תשלום קבוע	
30.87 ₪	תשלום עבור גודל חיבור בKVA (3x320)	
6,762.67 ₪	סה"כ לתשלום	לא כולל מע"מ

התפלגות חיוב בש"ח לפי תע"ז



הסטוריית צריכה בקוט"ש





17/05/20

תאריך הפקה:

שם דייר: קומה 08 - אקסג'ט

13/05/20

תאריך קריאה נוכחית:

שם אתר: מטרומול בניין B

17/04/20

תאריך קריאה קודמת:

לקוח/ה נכבד/ה, אנו מתכבדים להגיש את חישוב צריכת החשמל לתקופה 17/04/20 - 13/05/20:

קומה 08 - 2 - 16254156 (3x160)

סוג תעריף	סוג צריכה	קריאה קודמת	קריאה נוכחית	סה"כ צריכה בקוט"ש	מחיר לקוט"ש בא"ג	סה"כ לתשלום
			17/04/20	13/05/20	פרטי חשבון עבור תאריכים:	
777	פסגה	21,938.20	23,255.40	1,317.20	45.44	598.54 ₪
778	גבע	6,646.60	7,043.20	396.60	37.65	149.32 ₪
779	שפל	23,375.20	24,272.40	897.20	31.07	278.76 ₪

מא קומה 8 - 3 - 18040260 (3x160)

סוג תעריף	סוג צריכה	קריאה קודמת	קריאה נוכחית	סה"כ צריכה בקוט"ש	מחיר לקוט"ש בא"ג	סה"כ לתשלום
			17/04/20	13/05/20	פרטי חשבון עבור תאריכים:	
777	פסגה	11,347.60	11,714.20	366.60	45.44	166.58 ₪
778	גבע	2,916.60	3,012.40	95.80	37.65	36.07 ₪
779	שפל	11,571.20	11,793.40	222.20	31.07	69.04 ₪

סה"כ לדייר:

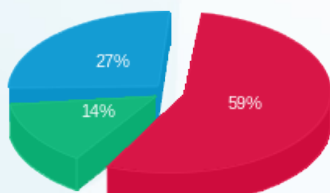
פסגה	גבע	שפל	סה"כ	שיא ביקוש
1,683.80	492.40	1,119.40	3,295.60	7.40
₪ 765.12	₪ 185.39	₪ 347.80	₪ 1,298.30	

סה"כ צריכה

סה"כ לתשלום

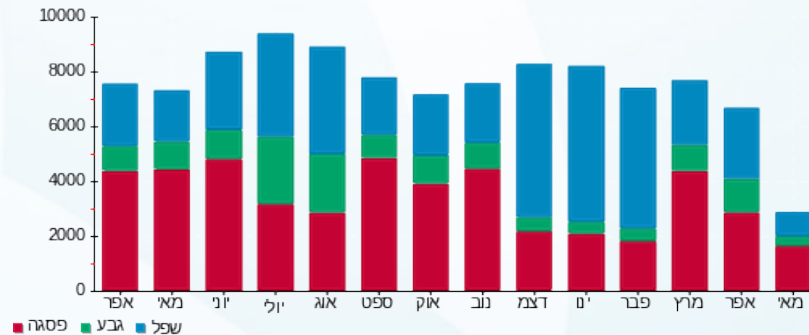
200.95 ₪	תשלום קבוע	
30.87 ₪	תשלום עבור גודל חיבור בKVA (3x320)	
1,530.12 ₪	סה"כ לתשלום	לא כולל מע"מ

התפלגות חיוב בש"ח לפי תע"ז



פסגה (765.12 ₪) 59%
 גבע (185.39 ₪) 14%
 שפל (347.80 ₪) 27%

הסטוריית צריכה בקוט"ש





17/05/20 תאריך הפקה:
 13/05/20 תאריך קריאה נוכחית:
 17/04/20 תאריך קריאה קודמת:

שם דייר: קומה 09 - אם קי אס
 שם אתר: מטרומול בניין B

לקוח/ה נכבד/ה, אנו מתכבדים להגיש את חישוב צריכת החשמל לתקופה 17/04/20 - 13/05/20:

קומה 9 מאור וכח - 2 - (3x160)18029625

סוג תעריף	סוג צריכה	קריאה קודמת	קריאה נוכחית	סה"כ צריכה בקוט"ש	מחיר לקוט"ש בא"ג	סה"כ לתשלום
			17/04/20	13/05/20	פרטי חשבון עבור תאריכים:	
777	פסגה	77,061.20	81,834.00	4,772.80	45.44	2,168.76 ₪
778	גבע	34,303.80	36,551.60	2,247.80	37.65	846.30 ₪
779	שפל	118,575.80	123,645.40	5,069.60	31.07	1,575.12 ₪

מא קומה 9 - 4 - (3x160)18040260

סוג תעריף	סוג צריכה	קריאה קודמת	קריאה נוכחית	סה"כ צריכה בקוט"ש	מחיר לקוט"ש בא"ג	סה"כ לתשלום
			17/04/20	13/05/20	פרטי חשבון עבור תאריכים:	
777	פסגה	4,101.40	4,135.00	33.60	45.44	15.27 ₪
778	גבע	1,083.20	1,092.80	9.60	37.65	3.61 ₪
779	שפל	4,944.40	4,961.80	17.40	31.07	5.41 ₪

סה"כ לדייר:

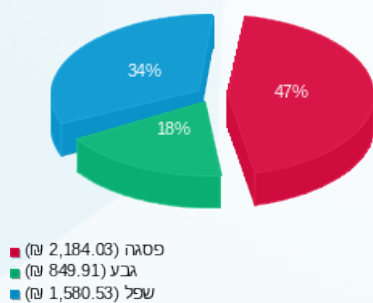
פסגה	גבע	שפל	סה"כ	שיא ביקוש
4,806.40	2,257.40	5,087.00	12,150.80	26.30
₪ 2,184.03	₪ 849.91	₪ 1,580.53	₪ 4,614.47	

סה"כ צריכה

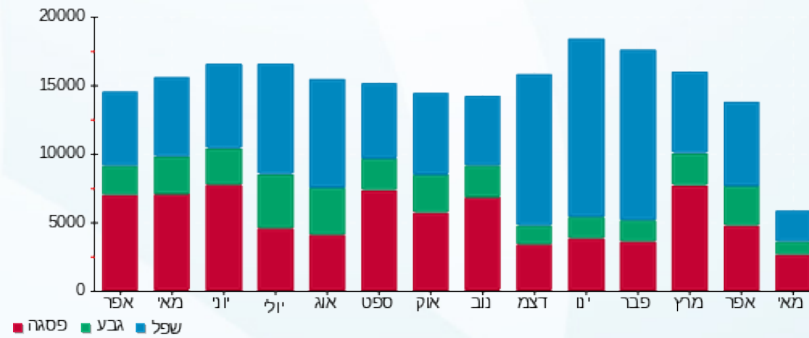
סה"כ לתשלום

200.95 ₪	תשלום קבוע	
30.87 ₪	תשלום עבור גודל חיבור בKVA (3x320)	
4,846.29 ₪	סה"כ לתשלום	לא כולל מע"מ

התפלגות חיוב בש"ח לפי תע"ז



הסטוריית צריכה בקוט"ש





17/05/20 תאריך הפקדה:
 13/05/20 תאריך קריאה נוכחית:
 17/04/20 תאריך קריאה קודמת:

שם דייר: קומה 10 - אם קי אס
 שם אתר: מטרומול בניין B

לקוח/ה נכבד/ה, אנו מתכבדים להגיש את חישוב צריכת החשמל לתקופה 17/04/20 - 13/05/20:

ראשי מאור וכח קומה 10 - 3 - 16254156 (3x160)

סוג תעריף	סוג צריכה	קריאה קודמת	קריאה נוכחית	סה"כ צריכה בקוט"ש	מחיר לקוט"ש בא"ג	סה"כ לתשלום
			17/04/20	13/05/20	פרטי חשבון עבור תאריכים:	
777	פסגה	69,744.00	74,247.40	4,503.40	45.44	2,046.34 ₪
778	גבע	25,012.80	26,883.60	1,870.80	37.65	704.36 ₪
779	שפל	89,504.00	93,382.40	3,878.40	31.07	1,205.02 ₪

מא ראשי קומה 10 - 1 - 18029700 (3x160)

סוג תעריף	סוג צריכה	קריאה קודמת	קריאה נוכחית	סה"כ צריכה בקוט"ש	מחיר לקוט"ש בא"ג	סה"כ לתשלום
			17/04/20	13/05/20	פרטי חשבון עבור תאריכים:	
777	פסגה	10,481.80	11,164.00	682.20	45.44	309.99 ₪
778	גבע	3,520.00	3,766.80	246.80	37.65	92.92 ₪
779	שפל	11,715.40	12,199.60	484.20	31.07	150.44 ₪

סה"כ לדייר:

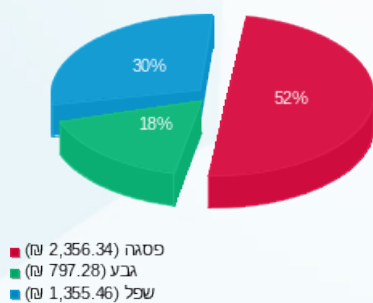
פסגה	גבע	שפל	סה"כ	שיא ביקוש
5,185.60	2,117.60	4,362.60	11,665.80	30.48
₪ 2,356.34	₪ 797.28	₪ 1,355.46	₪ 4,509.07	

סה"כ צריכה

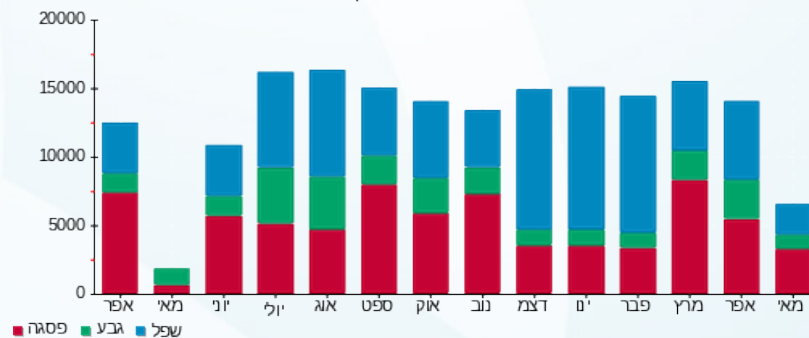
סה"כ לתשלום

200.95 ₪	תשלום קבוע	
30.87 ₪	תשלום עבור גודל חיבור בKVA (3x320)	
4,740.89 ₪	סה"כ לתשלום	לא כולל מע"מ

התפלגות חיוב בש"ח לפי תע"ז



הסטוריית צריכה בקוט"ש



17/05/20 תאריך הפקה:
 13/05/20 תאריך קריאה נוכחית:
 17/04/20 תאריך קריאה קודמת:

שם דייר: קומה 11 - קולפלאנט
 שם אתר: מטרומול בניין B

לקוח/ה נכבד/ה, אנו מתכבדים להגיש את חישוב צריכת החשמל לתקופה 17/04/20 - 13/05/20:

קומה 11 - קולפלאנט מאור וכוח - 9 - 18029625 (3x200)

סוג תעריף	סוג צריכה	קריאה קודמת	קריאה נוכחית	סה"כ צריכה בקוט"ש	מחיר לקוט"ש בא"ג	סה"כ לתשלום
פרטי חשבון עבור תאריכים:			17/04/20	13/05/20		
777	פסגה	43,485.20	47,299.20	3,814.00	45.44	1,733.08 ₪
778	גבע	15,794.80	16,968.60	1,173.80	37.65	441.94 ₪
779	שפל	46,435.80	48,934.00	2,498.20	31.07	776.19 ₪

קומה 11 - קולפלאנט מא - 8 - 18029700 (3x200)

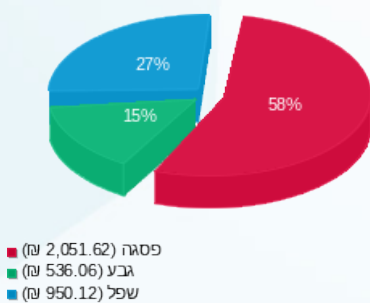
סוג תעריף	סוג צריכה	קריאה קודמת	קריאה נוכחית	סה"כ צריכה בקוט"ש	מחיר לקוט"ש בא"ג	סה"כ לתשלום
פרטי חשבון עבור תאריכים:			17/04/20	13/05/20		
777	פסגה	9,749.60	10,450.60	701.00	45.44	318.53 ₪
778	גבע	3,204.60	3,454.60	250.00	37.65	94.13 ₪
779	שפל	12,692.00	13,251.80	559.80	31.07	173.93 ₪

סה"כ לדירה:

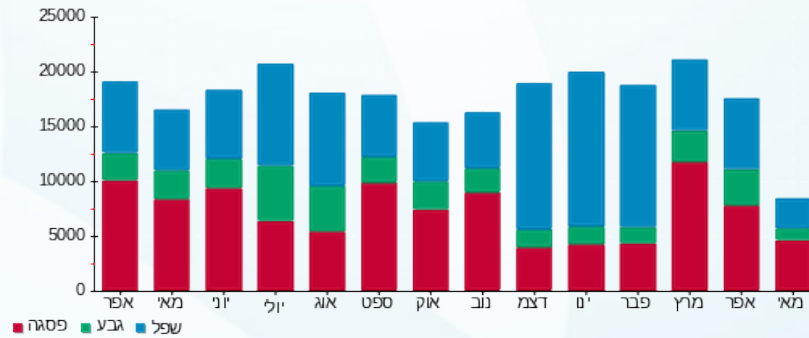
פסגה	גבע	שפל	סה"כ	שיא ביקוש
4,515.00	1,423.80	3,058.00	8,996.80	26.56
₪ 2,051.62	₪ 536.06	₪ 950.12	₪ 3,537.80	

200.95 ₪	תשלום קבוע	
38.59 ₪	תשלום עבור גודל חיבור בKVA (3x400)	
3,777.33 ₪	סה"כ לתשלום	לא כולל מע"מ

התפלגות חיוב בש"ח לפי תע"ז



הסטוריית צריכה בקוט"ש





17/05/20 תאריך הפקדה:
 13/05/20 תאריך קריאה נוכחית:
 17/04/20 תאריך קריאה קודמת:

שם דייר: קומה 12 - צ'אג
 שם אתר: מטרומול בניין B

לקוח/ה נכבד/ה, אנו מתכבדים להגיש את חישוב צריכת החשמל לתקופה 17/04/20 - 13/05/20:

קומה 12 - צ'אג מאור וכוח - 10 - (3x200)18029625

סוג תעריף	סוג צריכה	קריאה קודמת	קריאה נוכחית	סה"כ צריכה בקוט"ש	מחיר לקוט"ש בא"ג	סה"כ לתשלום
פרטי חשבון עבור תאריכים:			17/04/20	13/05/20		
777	פסגה	29,013.00	31,101.20	2,088.20	45.44	948.88 ₪
778	גבע	8,363.60	9,249.60	886.00	37.65	333.58 ₪
779	שפל	23,474.80	25,579.20	2,104.40	31.07	653.84 ₪

קומה 12 - צ'אג מא - 9 - (3x200)18029700

סוג תעריף	סוג צריכה	קריאה קודמת	קריאה נוכחית	סה"כ צריכה בקוט"ש	מחיר לקוט"ש בא"ג	סה"כ לתשלום
פרטי חשבון עבור תאריכים:			17/04/20	13/05/20		
777	פסגה	7,997.60	8,027.20	29.60	45.44	13.45 ₪
778	גבע	1,790.60	1,790.60	0.00	37.65	0.00 ₪
779	שפל	2,812.60	2,812.60	0.00	31.07	0.00 ₪

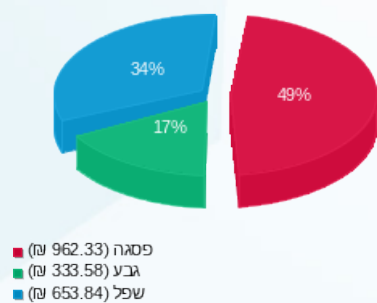
סה"כ לדייר:

פסגה	גבע	שפל	סה"כ	שיא ביקוש
2,117.80	886.00	2,104.40	5,108.20	12.93
962.33 ₪	333.58 ₪	653.84 ₪	1,949.74 ₪	

סה"כ צריכה
 סה"כ לתשלום

200.95 ₪	תשלום קבוע	
38.59 ₪	תשלום עבור גודל חיבור בKVA (3x400)	
2,189.28 ₪	סה"כ לתשלום	לא כולל מע"מ

התפלגות חיוב בש"ח לפי תע"ז



הסטוריית צריכה בקוט"ש

