

17/05/20 תאריך הפקה:
 11/05/20 תאריך קריאה נוכחית:
 16/03/20 תאריך קריאה קודמת:

שם דייר: יש לבצע זיהוי מפסק
 שם אתר: מרכז מסחרי C סנטר שכונה 13

לקוח/ה נכבד/ה, אנו מתכבדים להגיש את חישוב צריכת החשמל לתקופה 11/05/20 - 16/03/20:

יש לבצע זיהוי מפסק - 4 - 16224989(0x0)

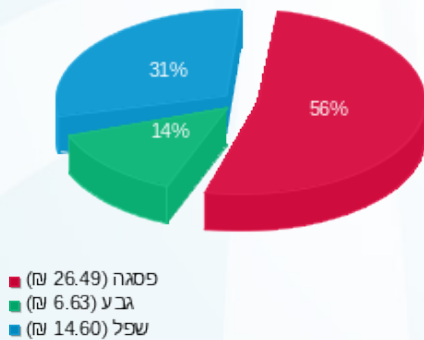
סוג תעריף	סוג צריכה	קריאה קודמת	קריאה נוכחית	סה"כ צריכה בקוט"ש	מחיר לקוט"ש בא"ג	סה"כ לתשלום
פרטי חשבון עבור תאריכים:		16/03/20	11/05/20			
517		122.75	224.51	101.76	46.90	47.72 ₪

סה"כ לדייר:

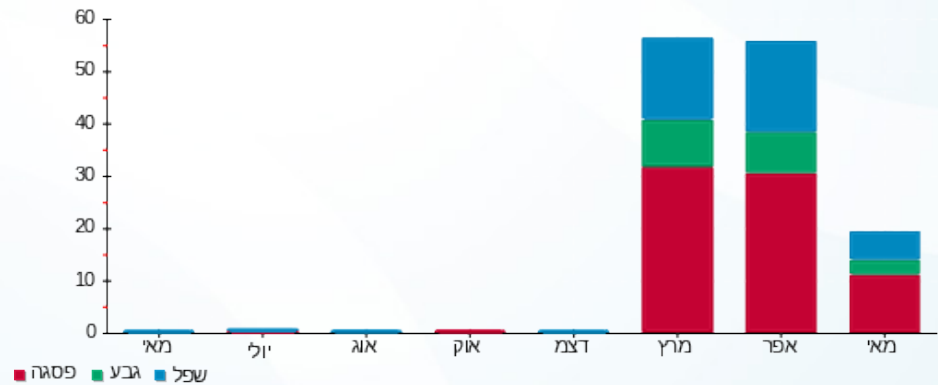
שיא ביקוש	סה"כ
2.53	101.76
	47.72 ₪

55.00 ₪	תשלום קבוע	
0.00 ₪	תשלום עבור גודל חיבור בKVA (0x0)	
102.72 ₪	סה"כ לתשלום	לא כולל מע"מ

התפלגות חיוב בש"ח לפי תעו"ז



הסטוריית צריכה בקוט"ש



17/05/20 תאריך הפקה:
 11/05/20 תאריך קריאה נוכחי:
 16/03/20 תאריך קריאה קודמת:

שם דייר: מרפאת מכבי
 שם אתר: מרכז מסחרי C סנטר שכונה 13

לקוח/ה נכבד/ה, אנו מתכבדים להגיש את חישוב צריכת החשמל לתקופה 11/05/20 - 16/03/20:

מרפאת מכבי - 1 - 16224989(0x0)

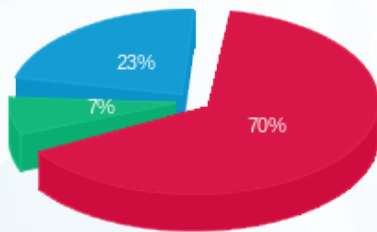
סוג תעריף	סוג צריכה	קריאה קודמת	קריאה נוכחית	סה"כ צריכה בקוט"ש	מחיר לקוט"ש בא"ג	סה"כ לתשלום
פרטי חשבון עבור תאריכים:		16/03/20	11/05/20			
517		7,788.95	8,051.61	262.66	46.90	123.19 ₪

סה"כ לדייר:

שיא ביקוש	סה"כ
3.97	262.66
	123.19 ₪

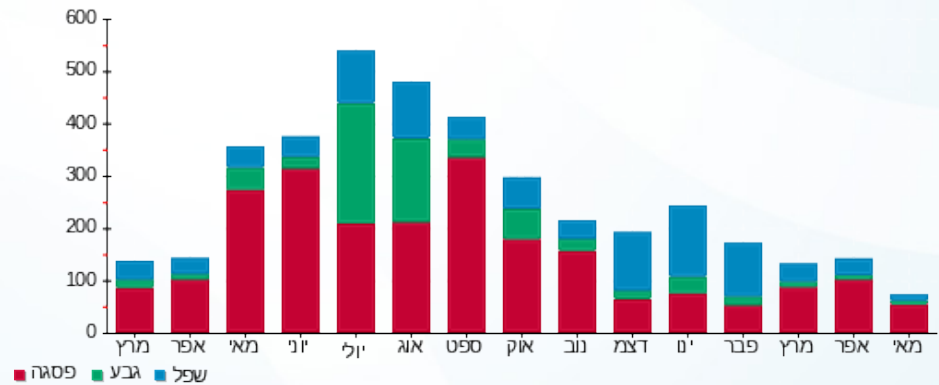
לא כולל מע"מ	סה"כ לתשלום	תשלום קבוע	תשלום עבור גודל חיבור בKVA (0x0)
	178.19 ₪	55.00 ₪	0.00 ₪

התפלגות חיוב בש"ח לפי תעו"ז



פסגה (85.82 ₪) ■
 גבע (8.96 ₪) ■
 שפל (28.41 ₪) ■

הסטוריית צריכה בקוט"ש



17/05/20 תאריך הפקה:
 11/05/20 תאריך קריאה נוכחית:
 16/03/20 תאריך קריאה קודמת:

שם דייר: עו"ד כנרת
 שם אתר: מרכז מסחרי C סנטר שכונה 13

לקוח/ה נכבד/ה, אנו מתכבדים להגיש את חישוב צריכת החשמל לתקופה 11/05/20 - 16/03/20:

עו"ד כנרת - 2 - 16224989(0x0)

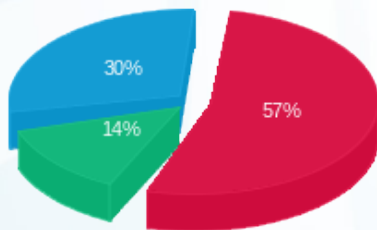
סוג תעריף	סוג צריכה	קריאה קודמת	קריאה נוכחית	סה"כ צריכה בקוט"ש	מחיר לקוט"ש בא"ג	סה"כ לתשלום
פרטי חשבון עבור תאריכים:		16/03/20	11/05/20			
517		3,438.35	3,611.67	173.32	46.90	81.29 ₪

סה"כ לדייר:

סה"כ	שיא ביקוש
173.32	1.45
81.29 ₪	

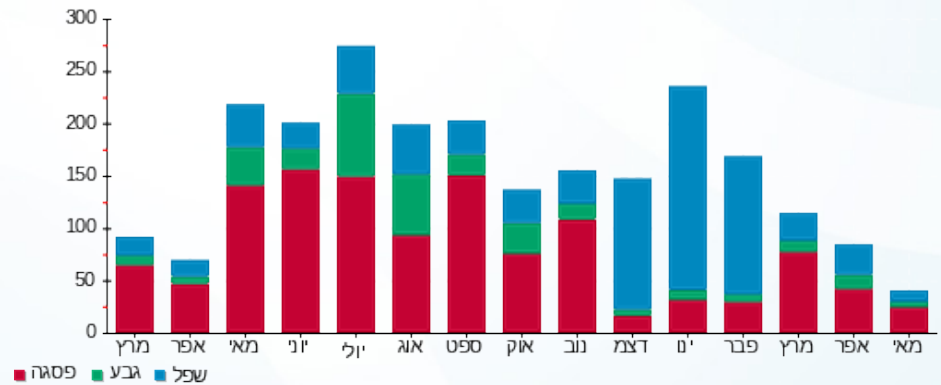
55.00 ₪	תשלום קבוע	
0.00 ₪	תשלום עבור גודל חיבור בKVA (0x0)	
136.29 ₪	סה"כ לתשלום	לא כולל מע"מ

התפלגות חיוב בש"ח לפי תעו"ז



פסגה (45.98 ₪)
 גבע (11.09 ₪)
 שפל (24.22 ₪)

הסטוריית צריכה בקוט"ש



17/05/20 תאריך הפקדה:
 11/05/20 תאריך קריאה נוכחית:
 16/03/20 תאריך קריאה קודמת:

שם דייר: פאולינה מכון יופי
 שם אתר: מרכז מסחרי C סנטר שכונה 13

לקוח/ה נכבד/ה, אנו מתכבדים להגיש את חישוב צריכת החשמל לתקופה 11/05/20 - 16/03/20:

פאולינה מכון יופי - 3 - 16224989(0x0)

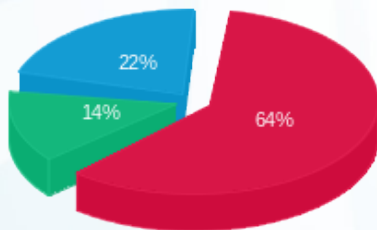
סוג תעריף	סוג צריכה	קריאה קודמת	קריאה נוכחית	סה"כ צריכה בקוט"ש	מחיר לקוט"ש בא"ג	סה"כ לתשלום
פרטי חשבון עבור תאריכים:		16/03/20	11/05/20			
517		5,294.50	5,382.03	87.53	46.90	41.05 ₪

סה"כ לדייר:

סה"כ	שיא ביקוש
87.53	0.39
41.05 ₪	

55.00 ₪	תשלום קבוע	
0.00 ₪	תשלום עבור גודל חיבור בKVA (0x0)	
96.05 ₪	סה"כ לתשלום	לא כולל מע"מ

התפלגות חיוב בש"ח לפי תעו"ז



פסגה (26.34 ₪)
 גבע (5.69 ₪)
 שפל (9.02 ₪)

הסטוריית צריכה בקוט"ש

