



18/05/20 תאריך הפקה:  
 07/05/20 תאריך קריאה נוכחית:  
 02/04/20 תאריך קריאה קודמת:

שם דייר: בית קפה  
 שם אתר: מועדון הגולף קיסריה

לקוח/ה נכבד/ה, אנו מתכבדים להגיש את חישוב צריכת החשמל לתקופה 07/05/20 - 02/04/20:

בית קפה - 1 - 14014276 (3x63)

סוג תעריף	סוג צריכה	קריאה קודמת	קריאה נוכחית	סה"כ צריכה בקוט"ש	מחיר לקוט"ש בא"ג	סה"כ לתשלום
פרטי חשבון עבור תאריכים:						
777	פסגה	02/04/20	07/05/20	382.21	45.44	173.68 ₪
778	גבע	19,519.55	19,706.07	186.52	37.65	70.22 ₪
779	שפל	47,484.16	47,916.05	431.89	31.07	134.19 ₪

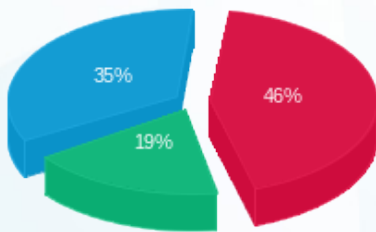
סה"כ לדיר:

פסגה	גבע	שפל	סה"כ	שיא ביקוש
382.21	186.52	431.89	1,000.62	
173.68 ₪	70.22 ₪	134.19 ₪	378.09 ₪	

סה"כ צריכה  
 סה"כ לתשלום

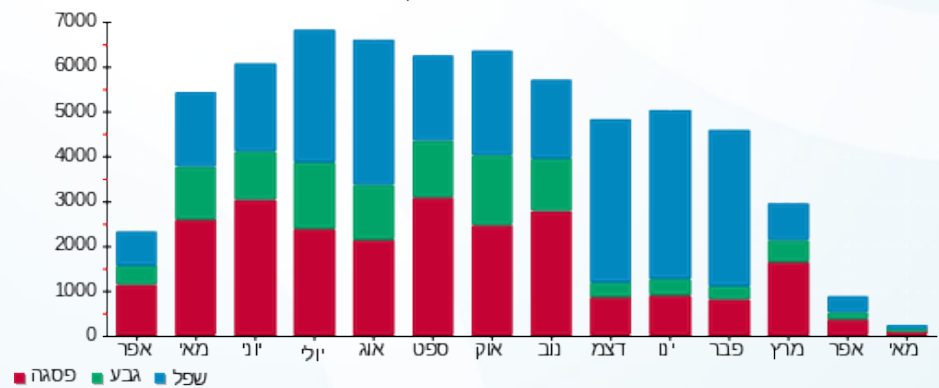
200.95 ₪	תשלום קבוע	
8.10 ₪	תשלום עבור גודל חיבור בKVA (3x63)	
587.14 ₪	סה"כ לתשלום	לא כולל מע"מ

התפלגות חיוב בש"ח לפי תע"ז



■ פסגה (173.68 ₪)  
 ■ גבע (70.22 ₪)  
 ■ שפל (134.19 ₪)

הסטוריית צריכה בקוט"ש





18/05/20 תאריך הפקדה:  
 07/05/20 תאריך קריאה נוכחית:  
 02/04/20 תאריך קריאה קודמת:

שם דייר: ביתן הקפה  
 שם אתר: מועדון הגולף קיסריה

לקוח/ה נכבד/ה, אנו מתכבדים להגיש את חישוב צריכת החשמל לתקופה 07/05/20 - 02/04/20:

ביתן הקפה - 1 - 13129386(3x63)

סוג תעריף	סוג צריכה	קריאה קודמת	קריאה נוכחית	סה"כ צריכה בקוט"ש	מחיר לקוט"ש בא"ג	סה"כ לתשלום
פרטי חשבון עבור תאריכים:						
777	פסגה	02/04/20	07/05/20	119.60	45.44	54.35 ₪
778	גבע	4,514.10	4,571.40	57.30	37.65	21.57 ₪
779	שפל	11,818.30	11,936.30	118.00	31.07	36.66 ₪

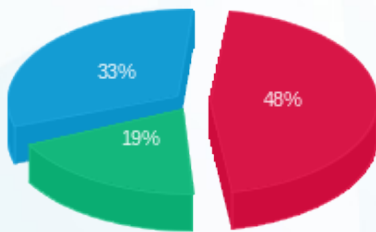
סה"כ לדייר:

פסגה	גבע	שפל	סה"כ	שיא ביקוש
119.60	57.30	118.00	294.90	
54.35 ₪	21.57 ₪	36.66 ₪	112.58 ₪	

סה"כ צריכה  
 סה"כ לתשלום

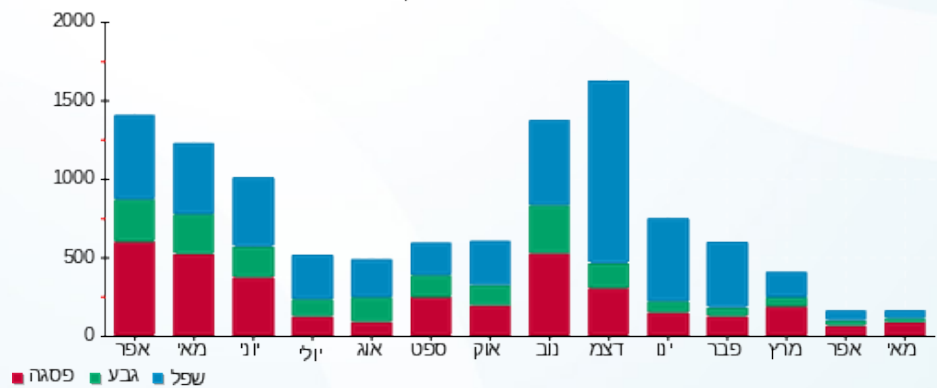
200.95 ₪	תשלום קבוע	
8.10 ₪	תשלום עבור גודל חיבור בKVA (3x63)	
321.64 ₪	סה"כ לתשלום	לא כולל מע"מ

התפלגות חיוב בש"ח לפי תעו"ז



פסגה (54.35 ₪)  
 גבע (21.57 ₪)  
 שפל (36.66 ₪)

הסטוריית צריכה בקוט"ש





18/05/20 תאריך הפקדה:  
 07/05/20 תאריך קריאה נוכחית:  
 02/04/20 תאריך קריאה קודמת:

שם דייר: גומה תשיעית - בית קפה  
 שם אתר: מועדון הגולף קיסריה

לקוח/ה נכבד/ה, אנו מתכבדים להגיש את חישוב צריכת החשמל לתקופה 07/05/20 - 02/04/20:

גומה תשיעית - 1 - 13141113 (3x40)

סה"כ לתשלום	מחיר לקוט"ש בא"ג	סה"כ צריכה בקוט"ש	קריאה נוכחית	קריאה קודמת	סוג צריכה	סוג תעריף
			07/05/20	02/04/20	פרטי חשבון עבור תאריכים:	
173.13 ₪	45.44	381.00	12,268.40	11,887.40	פסגה	777
86.90 ₪	37.65	230.80	6,484.70	6,253.90	גבע	778
149.85 ₪	31.07	482.30	19,369.20	18,886.90	שפל	779

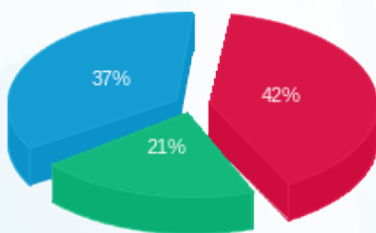
סה"כ לדיר:

שיא ביקוש	סה"כ	שפל	גבע	פסגה
	1,094.10	482.30	230.80	381.00
	409.87 ₪	149.85 ₪	86.90 ₪	173.13 ₪

סה"כ צריכה  
 סה"כ לתשלום

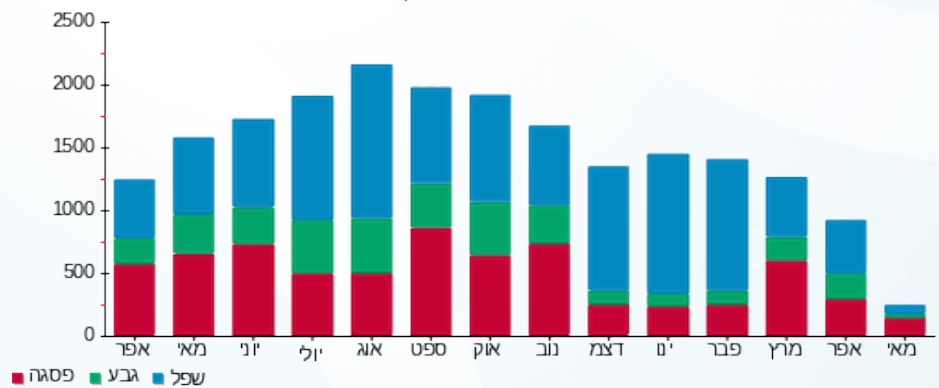
200.95 ₪	<b>תשלום קבוע</b>	
5.14 ₪	<b>תשלום עבור גודל חיבור בKVA (3x40)</b>	
615.97 ₪	<b>סה"כ לתשלום</b>	<b>לא כולל מע"מ</b>

התפלגות חיוב בש"ח לפי תעו"ז



■ פסגה (173.13 ₪)  
 ■ גבע (86.90 ₪)  
 ■ שפל (149.85 ₪)

הסטוריית צריכה בקוט"ש





18/05/20

תאריך הפקה:

שם דייר: מועדון הגולף סדנאות

07/05/20

תאריך קריאה נוכחית:

שם אתר: מועדון הגולף קיסריה

02/04/20

תאריך קריאה קודמת:

לקוח/ה נכבד/ה, אנו מתכבדים להגיש את חישוב צריכת החשמל לתקופה 07/05/20 - 02/04/20:

מועדון הגולף סדנאות - 1 - 18247195 (3x63)

סוג תעריף	סוג צריכה	קריאה קודמת	קריאה נוכחית	סה"כ צריכה בקוט"ש	מחיר לקוט"ש בא"ג	סה"כ לתשלום
פרטי חשבון עבור תאריכים:						
777	פסגה	02/04/20	07/05/20	31.90	45.44	14.50 ₪
778	גבע	4,065.00	4,074.10	9.10	37.65	3.43 ₪
779	שפל	3,242.30	3,257.30	15.00	31.07	4.66 ₪

סה"כ לדייר:

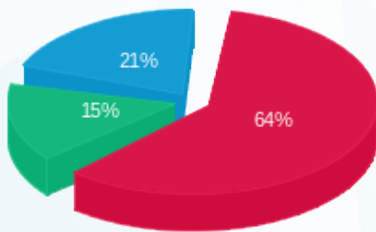
פסגה	גבע	שפל	סה"כ	שיא ביקוש
31.90	9.10	15.00	56.00	11.26
14.50 ₪	3.43 ₪	4.66 ₪	22.58 ₪	

סה"כ צריכה

סה"כ לתשלום

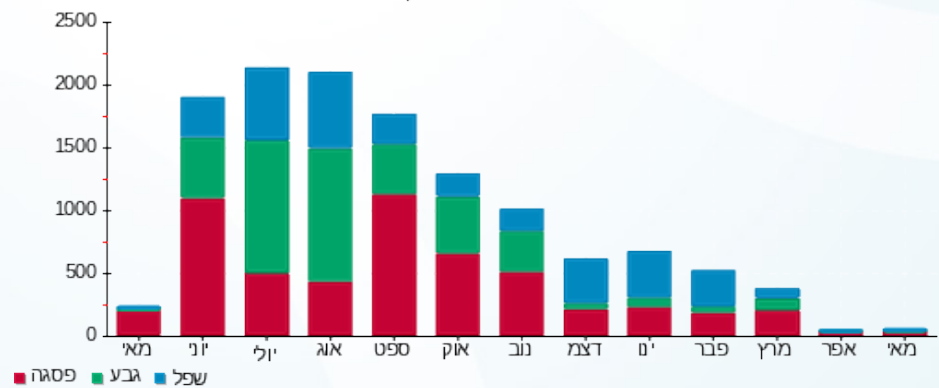
200.95 ₪	<b>תשלום קבוע</b>	
8.10 ₪	<b>תשלום עבור גודל חיבור בKVA (3x63)</b>	
231.64 ₪	<b>סה"כ לתשלום</b>	<b>לא כולל מע"מ</b>

התפלגות חיוב בש"ח לפי תע"ז



- פסגה (14.50 ₪)
- גבע (3.43 ₪)
- שפל (4.66 ₪)

הסטוריית צריכה בקוט"ש



- פסגה
- גבע
- שפל





18/05/20 תאריך הפקה:  
 07/05/20 תאריך קריאה נוכחית:  
 02/04/20 תאריך קריאה קודמת:

שם דייר: ספא  
 שם אתר: מועדון הגולף קיסריה

לקוח/ה נכבד/ה, אנו מתכבדים להגיש את חישוב צריכת החשמל לתקופה 07/05/20 - 02/04/20:

ספא - 1 - 14014277 (3x63)

סוג תעריף	סוג צריכה	קריאה קודמת	קריאה נוכחית	סה"כ צריכה בקוט"ש	מחיר לקוט"ש בא"ג	סה"כ לתשלום
פרטי חשבון עבור תאריכים:						
777	פסגה	02/04/20	07/05/20	141.70	45.44	64.39 ₪
778	גבע	16,173.98	16,227.08	53.10	37.65	19.99 ₪
779	שפל	18,506.63	18,561.53	54.90	31.07	17.06 ₪

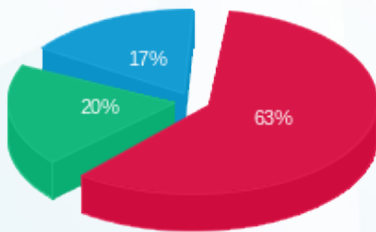
סה"כ לדיר:

פסגה	גבע	שפל	סה"כ	שיא ביקוש
141.70	53.10	54.90	249.70	
64.39 ₪	19.99 ₪	17.06 ₪	101.44 ₪	

סה"כ צריכה  
 סה"כ לתשלום

200.95 ₪	<b>תשלום קבוע</b>	
8.10 ₪	<b>תשלום עבור גודל חיבור בKVA (3x63)</b>	
310.49 ₪	<b>סה"כ לתשלום</b>	<b>לא כולל מע"מ</b>

התפלגות חיוב בש"ח לפי תעו"ז



פסגה (64.39 ₪)  
 גבע (19.99 ₪)  
 שפל (17.06 ₪)

הסטוריית צריכה בקוט"ש

