



20/05/20 תאריך הפקה:  
 30/04/20 תאריך קריאה נוכחית:  
 01/04/20 תאריך קריאה קודמת:

**שם דייר:** \*מיזוג אויר  
**שם אתר:** רמות אפי קונקורד בעמ

**לקוח/ה נכבד/ה, אנו מתכבדים להגיש את חישוב צריכת החשמל לתקופה 01/04/20 - 30/04/20:**

**צילר 1 (CH1) קריטי - 1 - (0x0)81016876**

סוג תעריף	סוג צריכה	קריאה קודמת	קריאה נוכחית	סה"כ צריכה בקוט"ש	מחיר לקוט"ש בא"ג	סה"כ לתשלום
פרטי חשבון עבור תאריכים:			01/04/20	30/04/20		
777	פסגה	1,366,771.20	1,366,910.40	139.20	45.44	63.25 ₪
778	גבע	526,022.40	526,111.20	88.80	37.65	33.43 ₪
779	שפל	831,144.00	831,338.40	194.40	31.07	60.40 ₪

**לוח משאבות קריטי - 2 - (0x0)81016876**

סוג תעריף	סוג צריכה	קריאה קודמת	קריאה נוכחית	סה"כ צריכה בקוט"ש	מחיר לקוט"ש בא"ג	סה"כ לתשלום
פרטי חשבון עבור תאריכים:			01/04/20	30/04/20		
777	פסגה	452,490.80	452,497.40	6.60	45.44	3.00 ₪
778	גבע	244,946.60	244,950.80	4.20	37.65	1.58 ₪
779	שפל	671,704.40	671,713.00	8.60	31.07	2.67 ₪

**צילר 2 (CH2) - 1 - (0x0)81016893**

סוג תעריף	סוג צריכה	קריאה קודמת	קריאה נוכחית	סה"כ צריכה בקוט"ש	מחיר לקוט"ש בא"ג	סה"כ לתשלום
פרטי חשבון עבור תאריכים:			01/04/20	30/04/20		
777	פסגה	1,373,212.80	1,385,728.80	12,516.00	45.44	5,687.27 ₪
778	גבע	397,034.40	403,495.20	6,460.80	37.65	2,432.49 ₪
779	שפל	745,824.00	758,323.20	12,499.20	31.07	3,883.50 ₪

**צילר 3 (CH2) - 2 - (0x0)81016893**

סוג תעריף	סוג צריכה	קריאה קודמת	קריאה נוכחית	סה"כ צריכה בקוט"ש	מחיר לקוט"ש בא"ג	סה"כ לתשלום
פרטי חשבון עבור תאריכים:			01/04/20	30/04/20		
777	פסגה	1,288,036.80	1,288,204.80	168.00	45.44	76.34 ₪
778	גבע	324,696.00	324,808.80	112.80	37.65	42.47 ₪
779	שפל	569,474.40	569,712.00	237.60	31.07	73.82 ₪



לוח משאבות גג - 3 - 81016893 (0x0)

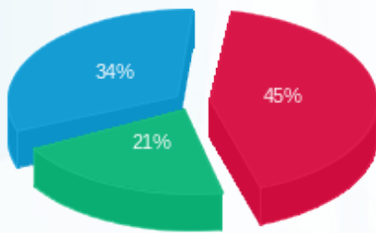
סה"כ לתשלום	מחיר לקוט"ש בא"ג	סה"כ צריכה בקוט"ש	קריאה נוכחית	קריאה קודמת	סוג צריכה	סוג תעריף
			30/04/20	01/04/20	פרטי חשבון עבור תאריכים:	
₪ 4,965.86	45.44	10,928.40	1,409,619.60	1,398,691.20	פסגה	777
₪ 2,548.91	37.65	6,770.00	602,426.40	595,656.40	גבע	778
₪ 3,978.70	31.07	12,805.60	1,675,614.80	1,662,809.20	שפל	779

סה"כ לדירה:

שיא ביקוש	סה"כ	שפל	גבע	פסגה	סה"כ צריכה
141.60	62,940.20	25,745.40	13,436.60	23,758.20	סה"כ לתשלום
	₪ 23,853.70	₪ 7,999.10	₪ 5,058.88	₪ 10,795.73	

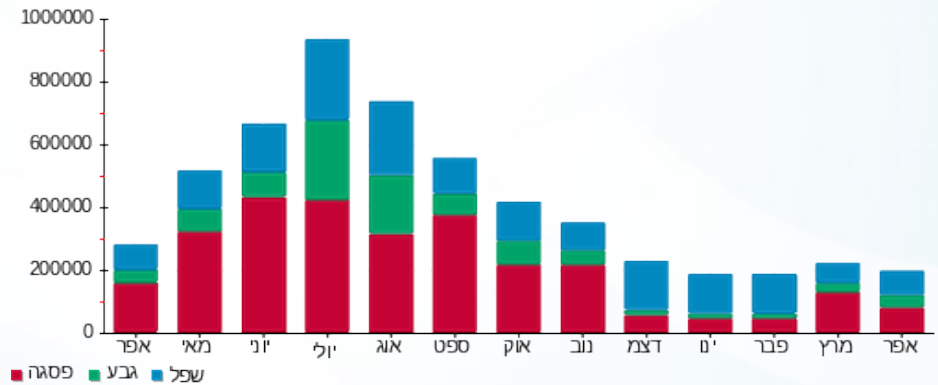
₪ 200.95	<b>תשלום קבוע</b>	
₪ 0.00	<b>תשלום עבור גודל חיבור בKVA (0x0)</b>	
₪ 24,054.65	<b>סה"כ לתשלום</b>	<b>לא כולל מע"מ</b>

התפלגות חיוב בש"ח לפי תעו"ז



■ פסגה (₪ 10,795.73) (21%)  
■ גבע (₪ 5,058.88) (34%)  
■ שפל (₪ 7,999.10) (45%)

הסטוריית צריכה בקוט"ש





20/05/20 תאריך הפקה:  
 30/04/20 תאריך קריאה נכחית:  
 01/04/20 תאריך קריאה קודמת:

**שם דייר:** \*ציבורי  
**שם אתר:** רמות אפי קונקורד בעמ

**לקוח/ה נכבד/ה, אנו מתכבדים להגיש את חישוב צריכת החשמל לתקופה 01/04/20 - 30/04/20:**

**ראשי ב. חיוני 1 - 6 - 81016782(0x0)**

סוג תעריף	סוג צריכה	קריאה קודמת	קריאה נכחית	סה"כ צריכה בקוט"ש	מחיר לקוט"ש בא"ג	סה"כ לתשלום
			30/04/20	01/04/20	פרטי חשבון עבור תאריכים:	
777	פסגה	6,544,089.60	6,569,491.20	25,401.60	45.44	11,542.49 ₪
778	גבע	2,440,230.40	2,453,696.00	13,465.60	37.65	5,069.80 ₪
779	שפל	6,150,560.00	6,174,848.00	24,288.00	31.07	7,546.28 ₪

**סימון עישר ושות - 1 - 81016784(0x0)**

סוג תעריף	סוג צריכה	קריאה קודמת	קריאה נכחית	סה"כ צריכה בקוט"ש	מחיר לקוט"ש בא"ג	סה"כ לתשלום
			30/04/20	01/04/20	פרטי חשבון עבור תאריכים:	
777	פסגה	142,828.26	143,362.45	-534.19	45.44	-242.73 ₪
778	גבע	34,355.51	34,544.88	-189.37	37.65	-71.30 ₪
779	שפל	98,960.27	99,298.01	-337.74	31.07	-104.94 ₪

**קומה 11 סמטק - 2 - 81016784(0x0)**

סוג תעריף	סוג צריכה	קריאה קודמת	קריאה נכחית	סה"כ צריכה בקוט"ש	מחיר לקוט"ש בא"ג	סה"כ לתשלום
			30/04/20	01/04/20	פרטי חשבון עבור תאריכים:	
777	פסגה	60,785.17	60,912.51	-127.34	45.44	-57.86 ₪
778	גבע	12,805.00	12,885.65	-80.66	37.65	-30.37 ₪
779	שפל	37,482.36	37,647.02	-164.66	31.07	-51.16 ₪

**קומה 11 קסם אנרגיה בע"מ - 3 - 81016784(0x0)**

סוג תעריף	סוג צריכה	קריאה קודמת	קריאה נכחית	סה"כ צריכה בקוט"ש	מחיר לקוט"ש בא"ג	סה"כ לתשלום
			30/04/20	01/04/20	פרטי חשבון עבור תאריכים:	
777	פסגה	38,875.35	38,920.64	-45.29	45.44	-20.58 ₪
778	גבע	8,721.82	8,749.25	-27.43	37.65	-10.33 ₪
779	שפל	26,873.16	26,930.64	-57.48	31.07	-17.86 ₪




**קומה 12 דוראד - 1 - (0x0)81016787**

סוג תעריף	סוג צריכה	קריאה קודמת	קריאה נוכחית	סה"כ צריכה בקוט"ש	מחיר לקוט"ש בא"ג	סה"כ לתשלום
פרטי חשבון עבור תאריכים:						
777	פסגה	01/04/20	30/04/20	-1,309.50	45.44	₪ -595.04
778	גבע	59,868.00	60,427.80	-559.80	37.65	₪ -210.76
779	שפל	178,411.60	179,565.30	-1,153.70	31.07	₪ -358.45

**קומה 12 בר לב - 2 - (0x0)81016787**

סוג תעריף	סוג צריכה	קריאה קודמת	קריאה נוכחית	סה"כ צריכה בקוט"ש	מחיר לקוט"ש בא"ג	סה"כ לתשלום
פרטי חשבון עבור תאריכים:						
777	פסגה	01/04/20	30/04/20	-960.10	45.44	₪ -436.27
778	גבע	44,756.90	45,062.50	-305.60	37.65	₪ -115.06
779	שפל	126,803.40	127,423.10	-619.70	31.07	₪ -192.54

**קומה 12 משרד 5 מערב אנה אלרואי עוד - 4 - (0x0)81016787**

סוג תעריף	סוג צריכה	קריאה קודמת	קריאה נוכחית	סה"כ צריכה בקוט"ש	מחיר לקוט"ש בא"ג	סה"כ לתשלום
פרטי חשבון עבור תאריכים:						
777	פסגה	01/04/20	30/04/20	-52.90	45.44	₪ -24.04
778	גבע	4,814.30	4,842.70	-28.40	37.65	₪ -10.69
779	שפל	13,547.50	13,607.00	-59.50	31.07	₪ -18.49

**קומה 12 ביכלר לאור - 5 - (0x0)81016787**

סוג תעריף	סוג צריכה	קריאה קודמת	קריאה נוכחית	סה"כ צריכה בקוט"ש	מחיר לקוט"ש בא"ג	סה"כ לתשלום
פרטי חשבון עבור תאריכים:						
777	פסגה	01/04/20	30/04/20	-152.80	45.44	₪ -69.43
778	גבע	6,038.30	6,081.00	-42.70	37.65	₪ -16.08
779	שפל	21,542.90	21,632.30	-89.40	31.07	₪ -27.78

**קומה 18 בני ברק גיט בע"מ - 4 - (0x0)81016875**

סוג תעריף	סוג צריכה	קריאה קודמת	קריאה נוכחית	סה"כ צריכה בקוט"ש	מחיר לקוט"ש בא"ג	סה"כ לתשלום
פרטי חשבון עבור תאריכים:						
777	פסגה	01/04/20	30/04/20	-1,121.60	45.44	₪ -509.66
778	גבע	50,576.40	51,109.20	-532.80	37.65	₪ -200.60
779	שפל	128,459.20	129,526.00	-1,066.80	31.07	₪ -331.45




**ציור 1 (CH1) קריטי - 1 - 81016876(0x0)**

סוג תעריף	סוג צריכה	קריאה קודמת	קריאה נוכחית	סה"כ צריכה בקוט"ש	מחיר לקוט"ש בא"ג	סה"כ לתשלום
פרטי חשבון עבור תאריכים:			30/04/20	01/04/20		
777	פסגה	1,366,771.20	1,366,910.40	-139.20	45.44	₪ -63.25
778	גבע	526,022.40	526,111.20	-88.80	37.65	₪ -33.43
779	שפל	831,144.00	831,338.40	-194.40	31.07	₪ -60.40

**לוח משאבות קריטי - 2 - 81016876(0x0)**

סוג תעריף	סוג צריכה	קריאה קודמת	קריאה נוכחית	סה"כ צריכה בקוט"ש	מחיר לקוט"ש בא"ג	סה"כ לתשלום
פרטי חשבון עבור תאריכים:			30/04/20	01/04/20		
777	פסגה	452,490.80	452,497.40	-6.60	45.44	₪ -3.00
778	גבע	244,946.60	244,950.80	-4.20	37.65	₪ -1.58
779	שפל	671,704.40	671,713.00	-8.60	31.07	₪ -2.67

**קומה 9 סיגניצ'ר - 1 - 81016877(0x0)**

סוג תעריף	סוג צריכה	קריאה קודמת	קריאה נוכחית	סה"כ צריכה בקוט"ש	מחיר לקוט"ש בא"ג	סה"כ לתשלום
פרטי חשבון עבור תאריכים:			30/04/20	01/04/20		
777	פסגה	172,789.10	174,057.60	-1,268.50	45.44	₪ -576.41
778	גבע	52,986.20	53,543.40	-557.20	37.65	₪ -209.79
779	שפל	145,893.80	146,950.10	-1,056.30	31.07	₪ -328.19

**קומה 9 טרוולפורט - 2 - 81016877(0x0)**

סוג תעריף	סוג צריכה	קריאה קודמת	קריאה נוכחית	סה"כ צריכה בקוט"ש	מחיר לקוט"ש בא"ג	סה"כ לתשלום
פרטי חשבון עבור תאריכים:			30/04/20	01/04/20		
777	פסגה	62,892.10	63,099.50	-207.40	45.44	₪ -94.24
778	גבע	14,539.20	14,674.70	-135.50	37.65	₪ -51.02
779	שפל	42,994.20	43,278.50	-284.30	31.07	₪ -88.33

**ברק גיט מיסטריל ק. - 3 - 81016877(0x0)**

סוג תעריף	סוג צריכה	קריאה קודמת	קריאה נוכחית	סה"כ צריכה בקוט"ש	מחיר לקוט"ש בא"ג	סה"כ לתשלום
פרטי חשבון עבור תאריכים:			30/04/20	01/04/20		
777	פסגה	69,919.20	70,350.80	-431.60	45.44	₪ -196.12
778	גבע	18,160.60	18,327.20	-166.60	37.65	₪ -62.72
779	שפל	62,006.40	62,343.20	-336.80	31.07	₪ -104.64




**קומה 16 כפיר זאב - 3 - 81016881(0x0)**

סוג תעריף	סוג צריכה	קריאה קודמת	קריאה נוכחית	סה"כ צריכה בקוט"ש	מחיר לקוט"ש בא"ג	סה"כ לתשלום
פרטי חשבון עבור תאריכים:						
777	פסגה	01/04/20	30/04/20	-231.00	45.44	16,485.40
778	גבע	3,372.40	3,456.30	-83.90	37.65	16,254.40
779	שפל	11,004.50	11,132.80	-128.30	31.07	16,254.40

**צילר 2 (1) - 81016893(0x0) - CH2)**

סוג תעריף	סוג צריכה	קריאה קודמת	קריאה נוכחית	סה"כ צריכה בקוט"ש	מחיר לקוט"ש בא"ג	סה"כ לתשלום
פרטי חשבון עבור תאריכים:						
777	פסגה	01/04/20	30/04/20	-12,516.00	45.44	1,385,728.80
778	גבע	397,034.40	403,495.20	-6,460.80	37.65	1,373,212.80
779	שפל	745,824.00	758,323.20	-12,499.20	31.07	1,373,212.80

**צילר 3 (2) - 81016893(0x0) - CH2)**

סוג תעריף	סוג צריכה	קריאה קודמת	קריאה נוכחית	סה"כ צריכה בקוט"ש	מחיר לקוט"ש בא"ג	סה"כ לתשלום
פרטי חשבון עבור תאריכים:						
777	פסגה	01/04/20	30/04/20	-168.00	45.44	1,288,036.80
778	גבע	324,696.00	324,808.80	-112.80	37.65	1,288,036.80
779	שפל	569,474.40	569,712.00	-237.60	31.07	1,288,036.80

**לוח משאבות נג - 3 - 81016893(0x0)**

סוג תעריף	סוג צריכה	קריאה קודמת	קריאה נוכחית	סה"כ צריכה בקוט"ש	מחיר לקוט"ש בא"ג	סה"כ לתשלום
פרטי חשבון עבור תאריכים:						
777	פסגה	01/04/20	30/04/20	-10,928.40	45.44	1,409,619.60
778	גבע	595,656.40	602,426.40	-6,770.00	37.65	1,398,691.20
779	שפל	1,662,809.20	1,675,614.80	-12,805.60	31.07	1,398,691.20

**ראשי ב. חיוני 2 - 4 - 81016893(0x0)**

סוג תעריף	סוג צריכה	קריאה קודמת	קריאה נוכחית	סה"כ צריכה בקוט"ש	מחיר לקוט"ש בא"ג	סה"כ לתשלום
פרטי חשבון עבור תאריכים:						
777	פסגה	01/04/20	30/04/20	38,246.40	45.44	6,815,174.40
778	גבע	2,091,660.80	2,111,731.20	20,070.40	37.65	6,776,928.00
779	שפל	5,169,152.00	5,207,731.20	38,579.20	31.07	6,776,928.00




**קומת קרקע מסעדת סטיישן - 5 - (0x0)81016893**

סוג תעריף	סוג צריכה	קריאה קודמת	קריאה נוכחית	סה"כ צריכה בקוט"ש	מחיר לקוט"ש בא"ג	סה"כ לתשלום
פרטי חשבון עבור תאריכים:						
777	פסגה	01/04/20	30/04/20	-1,154.00	45.44	₪ -524.38
778	גבע	51,017.20	51,379.00	-361.80	37.65	₪ -136.22
779	שפל	147,514.60	148,193.00	-678.40	31.07	₪ -210.78

**קומה 6 טוגה נטורקס בע"מ צפון - 1 - (0x0)81016918**

סוג תעריף	סוג צריכה	קריאה קודמת	קריאה נוכחית	סה"כ צריכה בקוט"ש	מחיר לקוט"ש בא"ג	סה"כ לתשלום
פרטי חשבון עבור תאריכים:						
777	פסגה	01/04/20	30/04/20	-2,007.80	45.44	₪ -912.34
778	גבע	88,793.80	89,979.20	-1,185.40	37.65	₪ -446.30
779	שפל	254,066.40	256,459.00	-2,392.60	31.07	₪ -743.38

**קיו אס אמ תוכנה קומה 6 דרום - 2 - (0x0)81016918**

סוג תעריף	סוג צריכה	קריאה קודמת	קריאה נוכחית	סה"כ צריכה בקוט"ש	מחיר לקוט"ש בא"ג	סה"כ לתשלום
פרטי חשבון עבור תאריכים:						
777	פסגה	01/04/20	30/04/20	-296.20	45.44	₪ -134.59
778	גבע	14,067.50	14,246.30	-178.80	37.65	₪ -67.32
779	שפל	39,989.50	40,358.80	-369.30	31.07	₪ -114.74

**קומה 6 טוגה נטורקס בע"מ מערב - 3 - (0x0)81016918**

סוג תעריף	סוג צריכה	קריאה קודמת	קריאה נוכחית	סה"כ צריכה בקוט"ש	מחיר לקוט"ש בא"ג	סה"כ לתשלום
פרטי חשבון עבור תאריכים:						
777	פסגה	01/04/20	30/04/20	-7.60	45.44	₪ -3.45
778	גבע	10,303.30	10,308.30	-5.00	37.65	₪ -1.88
779	שפל	27,427.20	27,438.50	-11.30	31.07	₪ -3.51

**קומה 8 מילים שירותי כתיבה - 2 - (0x0)81016920**

סוג תעריף	סוג צריכה	קריאה קודמת	קריאה נוכחית	סה"כ צריכה בקוט"ש	מחיר לקוט"ש בא"ג	סה"כ לתשלום
פרטי חשבון עבור תאריכים:						
777	פסגה	01/04/20	30/04/20	-687.80	45.44	₪ -312.54
778	גבע	19,193.00	19,502.50	-309.50	37.65	₪ -116.53
779	שפל	48,776.70	49,148.50	-371.80	31.07	₪ -115.52




**קומה 8 אלייד תשתיות בע"מ - 4 - 81016920(0x0)**

סוג תעריף	סוג צריכה	קריאה קודמת	קריאה נוכחית	סה"כ צריכה בקוט"ש	מחיר לקוט"ש בא"ג	סה"כ לתשלום
פרטי חשבון עבור תאריכים:						
777	פסגה	01/04/20	30/04/20	-127.10	45.44	₪ -57.75
778	גבע	4,049.00	4,073.90	-24.90	37.65	₪ -9.37
779	שפל	11,637.40	11,688.10	-50.70	31.07	₪ -15.75

**קומה 7 חברה כלכלית - 1 - 81016945(0x0)**

סוג תעריף	סוג צריכה	קריאה קודמת	קריאה נוכחית	סה"כ צריכה בקוט"ש	מחיר לקוט"ש בא"ג	סה"כ לתשלום
פרטי חשבון עבור תאריכים:						
777	פסגה	01/04/20	30/04/20	-1,531.40	45.44	₪ -695.87
778	גבע	49,332.80	49,787.20	-454.40	37.65	₪ -171.08
779	שפל	145,322.40	146,269.00	-946.60	31.07	₪ -294.11

**קומה 7 קיירוס ישראל בע"מ - 2 - 81016945(0x0)**

סוג תעריף	סוג צריכה	קריאה קודמת	קריאה נוכחית	סה"כ צריכה בקוט"ש	מחיר לקוט"ש בא"ג	סה"כ לתשלום
פרטי חשבון עבור תאריכים:						
777	פסגה	01/04/20	30/04/20	-78.20	45.44	₪ -35.53
778	גבע	4,611.10	4,662.60	-51.50	37.65	₪ -19.39
779	שפל	15,262.40	15,370.40	-108.00	31.07	₪ -33.56

**קומה 7 משרד ריק - 4 - 81016945(0x0)**

סוג תעריף	סוג צריכה	קריאה קודמת	קריאה נוכחית	סה"כ צריכה בקוט"ש	מחיר לקוט"ש בא"ג	סה"כ לתשלום
פרטי חשבון עבור תאריכים:						
777	פסגה	01/04/20	30/04/20	-134.10	45.44	₪ -60.94
778	גבע	10,556.00	10,640.80	-84.80	37.65	₪ -31.93
779	שפל	23,317.50	23,467.40	-149.90	31.07	₪ -46.57

**קומה 5 מכללת מבחר - 6 - 81016945(0x0)**

סוג תעריף	סוג צריכה	קריאה קודמת	קריאה נוכחית	סה"כ צריכה בקוט"ש	מחיר לקוט"ש בא"ג	סה"כ לתשלום
פרטי חשבון עבור תאריכים:						
777	פסגה	01/04/20	30/04/20	-177.20	45.44	₪ -80.52
778	גבע	7,344.20	7,466.60	-122.40	37.65	₪ -46.08
779	שפל	22,720.00	22,967.80	-247.80	31.07	₪ -76.99





**קומה 19 - 1 (0x0)81016957 - ACS**

סוג תעריף	סוג צריכה	קריאה קודמת	קריאה נוכחית	סה"כ צריכה בקוט"ש	מחיר לקוט"ש בא"ג	סה"כ לתשלום
פרטי חשבון עבור תאריכים:						
777	פסגה	01/04/20	30/04/20	-872.80	45.44	₪ -396.60
778	גבע	30,712.20	31,173.00	-460.80	37.65	₪ -173.49
779	שפל	104,348.80	105,289.00	-940.20	31.07	₪ -292.12

**קומה 19 מורד שמואלי - 2 (0x0)81016957**

סוג תעריף	סוג צריכה	קריאה קודמת	קריאה נוכחית	סה"כ צריכה בקוט"ש	מחיר לקוט"ש בא"ג	סה"כ לתשלום
פרטי חשבון עבור תאריכים:						
777	פסגה	01/04/20	30/04/20	-636.10	45.44	₪ -289.04
778	גבע	13,870.50	14,113.00	-242.50	37.65	₪ -91.30
779	שפל	49,591.30	50,065.40	-474.10	31.07	₪ -147.30

**קומה 19 מיטב ד"ש - 6 (0x0)81016957**

סוג תעריף	סוג צריכה	קריאה קודמת	קריאה נוכחית	סה"כ צריכה בקוט"ש	מחיר לקוט"ש בא"ג	סה"כ לתשלום
פרטי חשבון עבור תאריכים:						
777	פסגה	01/04/20	30/04/20	-56.70	45.44	₪ -25.76
778	גבע	1,660.10	1,697.30	-37.20	37.65	₪ -14.01
779	שפל	6,988.50	7,066.40	-77.90	31.07	₪ -24.20

**קומה 2 מכללת מבחר - 1 (0x0)81017029**

סוג תעריף	סוג צריכה	קריאה קודמת	קריאה נוכחית	סה"כ צריכה בקוט"ש	מחיר לקוט"ש בא"ג	סה"כ לתשלום
פרטי חשבון עבור תאריכים:						
777	פסגה	01/04/20	30/04/20	-510.20	45.44	₪ -231.83
778	גבע	82,047.00	82,341.60	-294.60	37.65	₪ -110.92
779	שפל	217,710.20	218,310.00	-599.80	31.07	₪ -186.36

**קומה 4 איי. קי. טי. - 1 (0x0)81017032**

סוג תעריף	סוג צריכה	קריאה קודמת	קריאה נוכחית	סה"כ צריכה בקוט"ש	מחיר לקוט"ש בא"ג	סה"כ לתשלום
פרטי חשבון עבור תאריכים:						
777	פסגה	01/04/20	30/04/20	-269.40	45.44	₪ -122.42
778	גבע	21,051.80	21,229.20	-177.40	37.65	₪ -66.79
779	שפל	71,882.40	72,254.60	-372.20	31.07	₪ -115.64




**קומה 4 צפון ל.מ.י מחקר ופיתוח - 4 - (0x0)81017032**

סוג תעריף	סוג צריכה	קריאה קודמת	קריאה נוכחית	סה"כ צריכה בקוט"ש	מחיר לקוט"ש בא"ג	סה"כ לתשלום
פרטי חשבון עבור תאריכים:						
777	פסגה	01/04/20	30/04/20	-1,591.70	45.44	₪ -723.27
778	גבע	36,684.20	37,455.60	-771.40	37.65	₪ -290.43
779	שפל	103,837.30	105,378.70	-1,541.40	31.07	₪ -478.91

**קומה 3 מכללת מבחר - 1 - (0x0)81017033**

סוג תעריף	סוג צריכה	קריאה קודמת	קריאה נוכחית	סה"כ צריכה בקוט"ש	מחיר לקוט"ש בא"ג	סה"כ לתשלום
פרטי חשבון עבור תאריכים:						
777	פסגה	01/04/20	30/04/20	-163.60	45.44	₪ -74.34
778	גבע	36,245.20	36,347.80	-102.60	37.65	₪ -38.63
779	שפל	98,983.40	99,203.20	-219.80	31.07	₪ -68.29

**יפה אפרתי קומה 3 - 3 - (0x0)81017033**

סוג תעריף	סוג צריכה	קריאה קודמת	קריאה נוכחית	סה"כ צריכה בקוט"ש	מחיר לקוט"ש בא"ג	סה"כ לתשלום
פרטי חשבון עבור תאריכים:						
777	פסגה	01/04/20	30/04/20	-509.70	45.44	₪ -231.61
778	גבע	13,462.00	13,702.80	-240.80	37.65	₪ -90.66
779	שפל	43,290.20	43,774.70	-484.50	31.07	₪ -150.53

**אקסלנס סוכנות לביטוח בעמ קומה 3 - 4 - (0x0)81017033**

סוג תעריף	סוג צריכה	קריאה קודמת	קריאה נוכחית	סה"כ צריכה בקוט"ש	מחיר לקוט"ש בא"ג	סה"כ לתשלום
פרטי חשבון עבור תאריכים:						
777	פסגה	01/04/20	30/04/20	-307.30	45.44	₪ -139.64
778	גבע	3,723.20	3,788.20	-65.00	37.65	₪ -24.47
779	שפל	13,049.00	13,185.10	-136.10	31.07	₪ -42.29

**קומה 10 שכטר - 1 - (0x0)81017041**

סוג תעריף	סוג צריכה	קריאה קודמת	קריאה נוכחית	סה"כ צריכה בקוט"ש	מחיר לקוט"ש בא"ג	סה"כ לתשלום
פרטי חשבון עבור תאריכים:						
777	פסגה	01/04/20	30/04/20	-306.30	45.44	₪ -139.18
778	גבע	8,524.40	8,646.90	-122.50	37.65	₪ -46.12
779	שפל	31,367.20	31,619.80	-252.60	31.07	₪ -78.48





**קומה 10 חברת מילים - 3 - 81017041 (0x0)**

סוג תעריף	סוג צריכה	קריאה קודמת	קריאה נוכחית	סה"כ צריכה בקוט"ש	מחיר לקוט"ש בא"ג	סה"כ לתשלום
פרטי חשבון עבור תאריכים:						
777	פסגה	01/04/20	30/04/20	149,043.60	45.44	₪ -388.33
778	גבע	42,233.60	42,586.80	-353.20	37.65	₪ -132.98
779	שפל	123,089.00	123,844.00	-755.00	31.07	₪ -234.58

**קומה 17 בני ברק גיט - 1 - 81017054 (0x0)**

סוג תעריף	סוג צריכה	קריאה קודמת	קריאה נוכחית	סה"כ צריכה בקוט"ש	מחיר לקוט"ש בא"ג	סה"כ לתשלום
פרטי חשבון עבור תאריכים:						
777	פסגה	01/04/20	30/04/20	93,195.00	45.44	₪ -45.26
778	גבע	42,664.80	42,731.40	-66.60	37.65	₪ -25.07
779	שפל	139,686.60	139,822.80	-136.20	31.07	₪ -42.32

**קומה 17 אספרסו קלאב - 2 - 81017054 (0x0)**

סוג תעריף	סוג צריכה	קריאה קודמת	קריאה נוכחית	סה"כ צריכה בקוט"ש	מחיר לקוט"ש בא"ג	סה"כ לתשלום
פרטי חשבון עבור תאריכים:						
777	פסגה	01/04/20	30/04/20	198,292.40	45.44	₪ -1,322.58
778	גבע	78,811.40	80,262.40	-1,451.00	37.65	₪ -546.30
779	שפל	189,614.40	191,533.40	-1,919.00	31.07	₪ -596.23

**קומה 14 וייבר לב - 3 - 81017138 (0x0)**

סוג תעריף	סוג צריכה	קריאה קודמת	קריאה נוכחית	סה"כ צריכה בקוט"ש	מחיר לקוט"ש בא"ג	סה"כ לתשלום
פרטי חשבון עבור תאריכים:						
777	פסגה	01/04/20	30/04/20	165,833.40	45.44	₪ -369.52
778	גבע	48,177.20	48,709.80	-532.60	37.65	₪ -200.52
779	שפל	139,723.00	140,834.60	-1,111.60	31.07	₪ -345.37

**קומה 15 מיוזיק לאב - 4 - 81017162 (0x0)**

סוג תעריף	סוג צריכה	קריאה קודמת	קריאה נוכחית	סה"כ צריכה בקוט"ש	מחיר לקוט"ש בא"ג	סה"כ לתשלום
פרטי חשבון עבור תאריכים:						
777	פסגה	01/04/20	30/04/20	480,167.20	45.44	₪ -1,013.49
778	גבע	147,587.60	148,776.40	-1,188.80	37.65	₪ -447.58
779	שפל	408,311.60	410,754.40	-2,442.80	31.07	₪ -758.98




**קומה 13 יובר - 4 - (0x0)81017179**

סה"כ לתשלום	מחיר לקוט"ש בא"ג	סה"כ צריכה בקוט"ש	קריאה נוכחית	קריאה קודמת	סוג צריכה	סוג תעריף
			30/04/20	01/04/20	פרטי חשבון עבור תאריכים:	
₪ -1,388.28	45.44	-3,055.20	529,490.40	526,435.20	פסגה	777
₪ -741.25	37.65	-1,968.80	202,922.00	200,953.20	גבע	778
₪ -1,289.78	31.07	-4,151.20	641,958.40	637,807.20	שפל	779

**בינת עסקים חניון - 1 - 1 - (0x0)81021647**

סה"כ לתשלום	מחיר לקוט"ש בא"ג	סה"כ צריכה בקוט"ש	קריאה נוכחית	קריאה קודמת	סוג צריכה	סוג תעריף
			30/04/20	01/04/20	פרטי חשבון עבור תאריכים:	
₪ -9.74	45.44	-21.44	1,095.46	1,074.02	פסגה	777
₪ -5.29	37.65	-14.05	604.74	590.69	גבע	778
₪ -9.18	31.07	-29.54	1,940.70	1,911.17	שפל	779

**פלאפון - 1 - (0x0)81040315**

סה"כ לתשלום	מחיר לקוט"ש בא"ג	סה"כ צריכה בקוט"ש	קריאה נוכחית	קריאה קודמת	סוג צריכה	סוג תעריף
			30/04/20	01/04/20	פרטי חשבון עבור תאריכים:	
₪ -281.64	45.44	-619.80	45,424.05	44,804.25	פסגה	777
₪ -151.97	37.65	-403.65	24,340.85	23,937.20	גבע	778
₪ -261.16	31.07	-840.55	75,024.25	74,183.70	שפל	779

**פרטנר - 2 - (0x0)81040315**

סה"כ לתשלום	מחיר לקוט"ש בא"ג	סה"כ צריכה בקוט"ש	קריאה נוכחית	קריאה קודמת	סוג צריכה	סוג תעריף
			30/04/20	01/04/20	פרטי חשבון עבור תאריכים:	
₪ -158.11	45.44	-347.95	19,788.25	19,440.30	פסגה	777
₪ -85.20	37.65	-226.30	10,447.40	10,221.10	גבע	778
₪ -146.23	31.07	-470.65	33,216.15	32,745.50	שפל	779

**סלקום - 3 - (0x0)81040315**

סה"כ לתשלום	מחיר לקוט"ש בא"ג	סה"כ צריכה בקוט"ש	קריאה נוכחית	קריאה קודמת	סוג צריכה	סוג תעריף
			30/04/20	01/04/20	פרטי חשבון עבור תאריכים:	
₪ -17.49	45.44	-38.50	6,259.80	6,221.30	פסגה	777
₪ -10.58	37.65	-28.10	3,345.30	3,317.20	גבע	778
₪ -16.98	31.07	-54.65	10,440.80	10,386.15	שפל	779





בניין C - מחסני וויבר - 5 - 81040315(0x0)

סה"כ לתשלום	מחיר לקוט"ש בא"ג	סה"כ צריכה בקוט"ש	קריאה נוכחית	קריאה קודמת	סוג צריכה	סוג תעריף
			30/04/20	01/04/20	פרטי חשבון עבור תאריכים:	
₪ -0.27	45.44	-0.59	64.46	63.87	פסגה	777
₪ -0.15	37.65	-0.40	6.91	6.51	גבע	778
₪ -0.25	31.07	-0.82	40.91	40.10	שפל	779

סה"כ לדירה:

שיא ביקוש	סה"כ	שפל	גבע	פסגה	
236.80	26,323.26	9,430.11	5,862.65	11,030.50	סה"כ צריכה
	₪ 10,149.48	₪ 2,929.94	₪ 2,207.29	₪ 5,012.26	סה"כ לתשלום

₪ 200.95	<b>תשלום קבוע</b>	
₪ 0.00	<b>תשלום עבור גודל חיבור בKVA (0x0)</b>	
₪ 10,350.43	<b>סה"כ לתשלום</b>	<b>לא כולל מע"מ</b>





20/05/20

תאריך הפקדה:

30/04/20

תאריך קריאה נוכחית:

01/04/20

תאריך קריאה קודמת:

שם דייר: בינת עסקים חניון-1  
שם אתר: רמות אפי קונקורד בעמ

לקוח/ה נכבד/ה, אנו מתכבדים להגיש את חישוב צריכת החשמל לתקופה 01/04/20 - 30/04/20:

בינת עסקים חניון-1 - 1 - 1 - 81021647(0x0)

סוג תעריף	סוג צריכה	קריאה קודמת	קריאה נוכחית	סה"כ צריכה בקוט"ש	מחיר לקוט"ש בא"ג	סה"כ לתשלום
פרטי חשבון עבור תאריכים:						
777	פסגה	01/04/20	30/04/20	1,095.46	45.44	9.74 ₪
778	גבע	590.69	604.74	14.05	37.65	5.29 ₪
779	שפל	1,911.17	1,940.70	29.54	31.07	9.18 ₪

סה"כ לדייר:

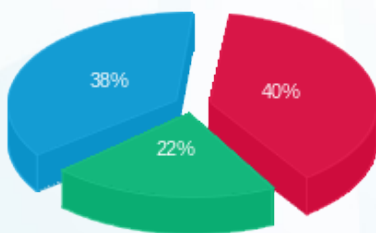
פסגה	גבע	שפל	סה"כ	שיא ביקוש
21.44	14.05	29.54	65.02	0.10
9.74 ₪	5.29 ₪	9.18 ₪	24.21 ₪	

סה"כ צריכה

סה"כ לתשלום

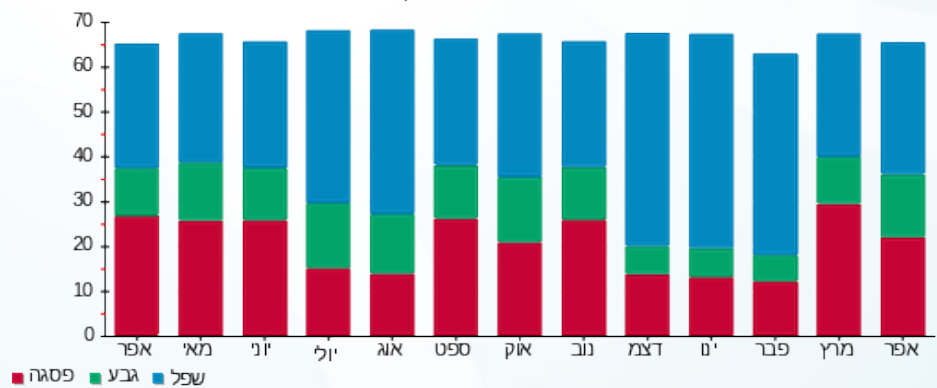
200.95 ₪	תשלום קבוע	
0.00 ₪	תשלום עבור גודל חיבור בKVA (0x0)	
225.16 ₪	סה"כ לתשלום	לא כולל מע"מ

התפלגות חיוב בש"ח לפי תעו"ז



פסגה (9.74 ₪) 40%  
גבע (5.29 ₪) 22%  
שפל (9.18 ₪) 38%

הסטוריית צריכה בקוט"ש





20/05/20

תאריך הפקה:

שם דייר: בניין C - מחסני וויבר  
שם אתר: רמות אפי קונקורד בעמ

30/04/20

תאריך קריאה נוכחית:

01/04/20

תאריך קריאה קודמת:

לקוח/ה נכבד/ה, אנו מתכבדים להגיש את חישוב צריכת החשמל לתקופה 01/04/20 - 30/04/20:

בניין C- מחסני וויבר - 5 - 81040315(0x0)

סוג תעריף	סוג צריכה	קריאה קודמת	קריאה נוכחית	סה"כ צריכה בקוט"ש	מחיר לקוט"ש בא"ג	סה"כ לתשלום
פרטי חשבון עבור תאריכים:						
777	פסגה	01/04/20	30/04/20	0.59	45.44	0.27 ₪
778	גבע	6.51	6.91	0.40	37.65	0.15 ₪
779	שפל	40.10	40.91	0.82	31.07	0.25 ₪

סה"כ לדייר:

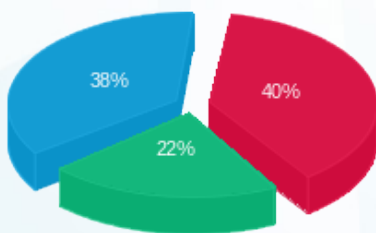
פסגה	גבע	שפל	סה"כ	שיא ביקוש
0.59	0.40	0.82	1.81	
0.27 ₪	0.15 ₪	0.25 ₪	0.67 ₪	

סה"כ צריכה

סה"כ לתשלום

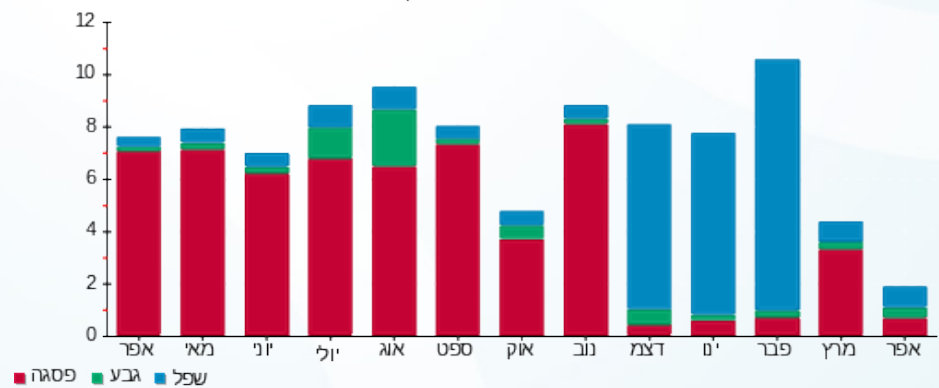
200.95 ₪	תשלום קבוע	
0.00 ₪	תשלום עבור גודל חיבור בKVA (0x0)	
201.62 ₪	סה"כ לתשלום	לא כולל מע"מ

התפלגות חיוב בש"ח לפי תעו"ז



פסגה (0.27 ₪) ■  
גבע (0.15 ₪) ■  
שפל (0.25 ₪) ■

הסטוריית צריכה בקוט"ש



פסגה ■ גבע ■ שפל





20/05/20 תאריך הפקדה:  
 30/04/20 תאריך קריאה נוכחית:  
 01/04/20 תאריך קריאה קודמת:

שם דייר: סימון עישר ושות'  
 שם אתר: רמות אפי קונקורד בעמ

לקוח/ה נכבד/ה, אנו מתכבדים להגיש את חישוב צריכת החשמל לתקופה 01/04/20 - 30/04/20:

סימון עישר ושות' - 1 - 81016784(0x0)

סוג תעריף	סוג צריכה	קריאה קודמת	קריאה נוכחית	סה"כ צריכה בקוט"ש	מחיר לקוט"ש בא"ג	סה"כ לתשלום
פרטי חשבון עבור תאריכים:						
777	פסגה	01/04/20	30/04/20	534.19	45.44	242.73 ₪
778	גבע	34,355.51	34,544.88	189.37	37.65	71.30 ₪
779	שפל	98,960.27	99,298.01	337.74	31.07	104.94 ₪

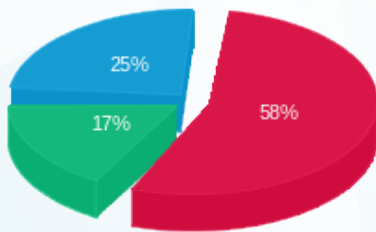
סה"כ לדייר:

פסגה	גבע	שפל	סה"כ	שיא ביקוש
534.19	189.37	337.74	1,061.30	4.06
242.73 ₪	71.30 ₪	104.94 ₪	418.97 ₪	

סה"כ צריכה  
 סה"כ לתשלום

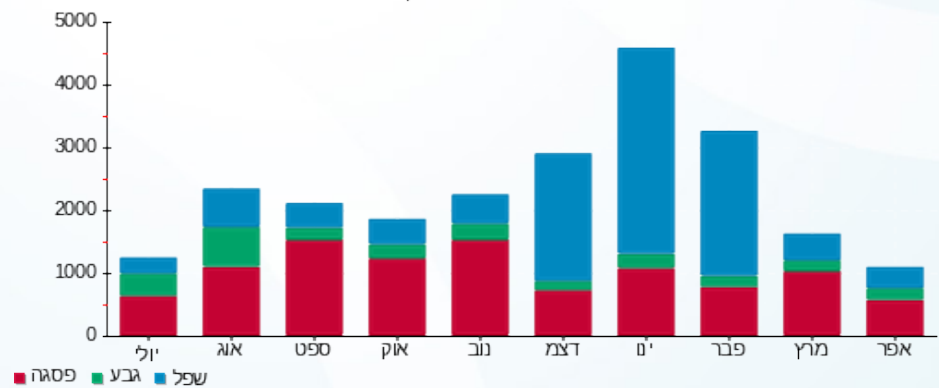
200.95 ₪	תשלום קבוע	
0.00 ₪	תשלום עבור גודל חיבור בKVA (0x0)	
619.92 ₪	סה"כ לתשלום	לא כולל מע"מ

התפלגות חיוב בש"ח לפי תעו"ז



■ פסגה (242.73 ₪)  
 ■ גבע (71.30 ₪)  
 ■ שפל (104.94 ₪)

הסטוריית צריכה בקוט"ש





20/05/20 תאריך הפקדה:  
 30/04/20 תאריך קריאה נוכחית:  
 01/04/20 תאריך קריאה קודמת:

שם דייר: סלקום  
 שם אתר: רמות אפי קונקורד בעמ

לקוח/ה נכבד/ה, אנו מתכבדים להגיש את חישוב צריכת החשמל לתקופה **01/04/20 - 30/04/20**:

סלקום - 3 - 81040315(0x0)

סוג תעריף	סוג צריכה	קריאה קודמת	קריאה נוכחית	סה"כ צריכה בקוט"ש	מחיר לקוט"ש בא"ג	סה"כ לתשלום
פרטי חשבון עבור תאריכים:						
777	פסגה	01/04/20	30/04/20	38.50	45.44	17.49 ₪
778	גבע	3,317.20	3,345.30	28.10	37.65	10.58 ₪
779	שפל	10,386.15	10,440.80	54.65	31.07	16.98 ₪

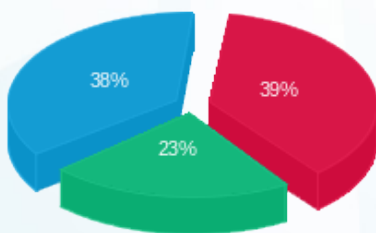
סה"כ לדייר:

פסגה	גבע	שפל	סה"כ	שיא ביקוש
38.50	28.10	54.65	121.25	0.65
17.49 ₪	10.58 ₪	16.98 ₪	45.05 ₪	

סה"כ צריכה  
 סה"כ לתשלום

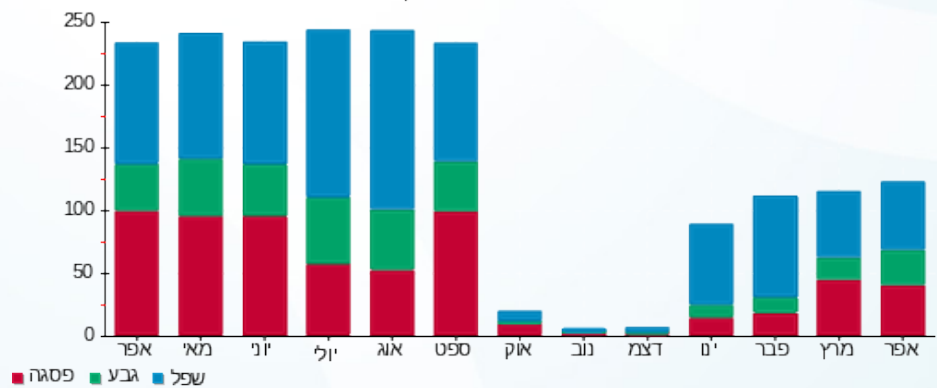
200.95 ₪	<b>תשלום קבוע</b>	
0.00 ₪	<b>תשלום עבור גודל חיבור בKVA (0x0)</b>	
246.00 ₪	<b>סה"כ לתשלום</b>	<b>לא כולל מע"מ</b>

התפלגות חיוב בש"ח לפי תע"ז



פסגה (17.49 ₪)  
 גבע (10.58 ₪)  
 שפל (16.98 ₪)

הסטוריית צריכה בקוט"ש





20/05/20 תאריך הפקדה:  
 30/04/20 תאריך קריאה נוכחית:  
 01/04/20 תאריך קריאה קודמת:

שם דייר: פלאפון  
 שם אתר: רמות אפי קונקורד בעמ

לקוח/ה נכבד/ה, אנו מתכבדים להגיש את חישוב צריכת החשמל לתקופה 01/04/20 - 30/04/20:

פלאפון - 1 - 81040315 (0x0)

סוג תעריף	סוג צריכה	קריאה קודמת	קריאה נוכחית	סה"כ צריכה בקוט"ש	מחיר לקוט"ש בא"ג	סה"כ לתשלום
פרטי חשבון עבור תאריכים:						
777	פסגה	01/04/20	30/04/20	619.80	45.44	281.64 ₪
778	גבע	23,937.20	24,340.85	403.65	37.65	151.97 ₪
779	שפל	74,183.70	75,024.25	840.55	31.07	261.16 ₪

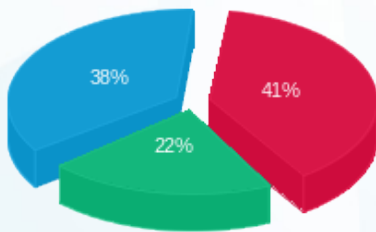
סה"כ לדייר:

פסגה	גבע	שפל	סה"כ	שיא ביקוש
619.80	403.65	840.55	1,864.00	3.75
281.64 ₪	151.97 ₪	261.16 ₪	694.77 ₪	

סה"כ צריכה  
 סה"כ לתשלום

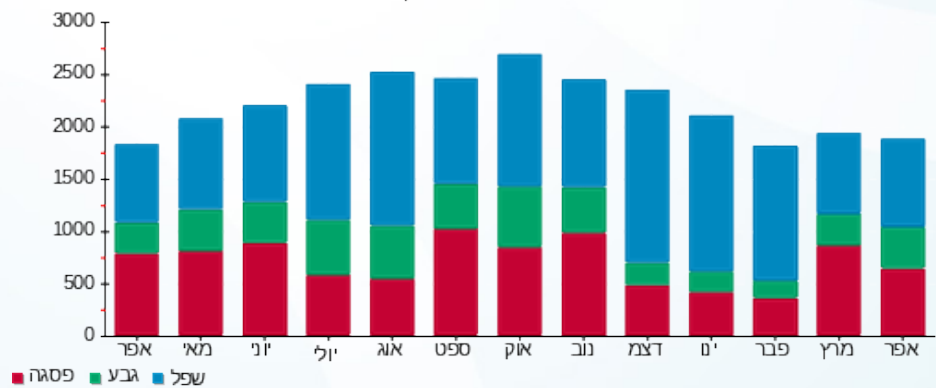
200.95 ₪	תשלום קבוע	
0.00 ₪	תשלום עבור גודל חיבור בKVA (0x0)	
895.72 ₪	סה"כ לתשלום	לא כולל מע"מ

התפלגות חיוב בש"ח לפי תע"ז



■ פסגה (281.64 ₪)  
 ■ גבע (151.97 ₪)  
 ■ שפל (261.16 ₪)

הסטוריית צריכה בקוט"ש





20/05/20 תאריך הפקדה:  
 30/04/20 תאריך קריאה נוכחית:  
 01/04/20 תאריך קריאה קודמת:

שם דייר: פרטנר  
 שם אתר: רמות אפי קונקורד בעמ

לקוח/ה נכבד/ה, אנו מתכבדים להגיש את חישוב צריכת החשמל לתקופה 01/04/20 - 30/04/20:

פרטנר - 2 - 81040315(0x0)

סוג תעריף	סוג צריכה	קריאה קודמת	קריאה נוכחית	סה"כ צריכה בקוט"ש	מחיר לקוט"ש בא"ג	סה"כ לתשלום
פרטי חשבון עבור תאריכים:						
777	פסגה	01/04/20	30/04/20	347.95	45.44	158.11 ₪
778	גבע	10,221.10	10,447.40	226.30	37.65	85.20 ₪
779	שפל	32,745.50	33,216.15	470.65	31.07	146.23 ₪

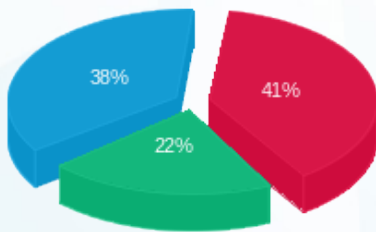
סה"כ לדייר:

פסגה	גבע	שפל	סה"כ	שיא ביקוש
347.95	226.30	470.65	1,044.90	1.50
158.11 ₪	85.20 ₪	146.23 ₪	389.54 ₪	

סה"כ צריכה  
 סה"כ לתשלום

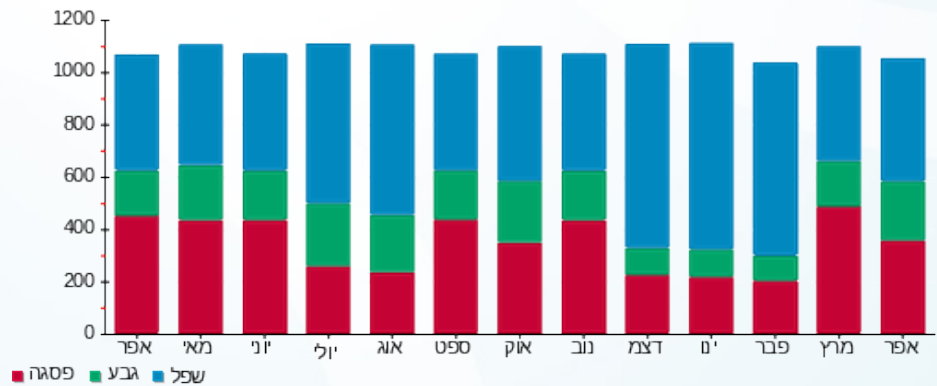
200.95 ₪	תשלום קבוע	
0.00 ₪	תשלום עבור גודל חיבור בKVA (0x0)	
590.49 ₪	סה"כ לתשלום	לא כולל מע"מ

התפלגות חיוב בש"ח לפי תעו"ז



פסגה (158.11 ₪) 41%  
 גבע (85.20 ₪) 22%  
 שפל (146.23 ₪) 38%

הסטוריית צריכה בקוט"ש



20/05/20 תאריך הפקדה:  
 30/04/20 תאריך קריאה נוכחית:  
 01/04/20 תאריך קריאה קודמת:

שם דייר: קומה 10 חברת מילים  
 שם אתר: רמות אפי קונקורד בעמ

לקוח/ה נכבד/ה, אנו מתכבדים להגיש את חישוב צריכת החשמל לתקופה **01/04/20 - 30/04/20**:

קומה 10 חברת מילים - 3 - 81017041(0x0)

סוג תעריף	סוג צריכה	קריאה קודמת	קריאה נוכחית	סה"כ צריכה בקוט"ש	מחיר לקוט"ש בא"ג	סה"כ לתשלום
פרטי חשבון עבור תאריכים:						
777	פסגה	01/04/20	30/04/20	854.60	45.44	388.33 ₪
778	גבע	42,233.60	42,586.80	353.20	37.65	132.98 ₪
779	שפל	123,089.00	123,844.00	755.00	31.07	234.58 ₪

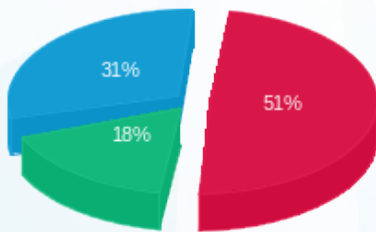
סה"כ לדיר:

פסגה	גבע	שפל	סה"כ	שיא ביקוש
854.60	353.20	755.00	1,962.80	6.40
388.33 ₪	132.98 ₪	234.58 ₪	755.89 ₪	

סה"כ צריכה  
 סה"כ לתשלום

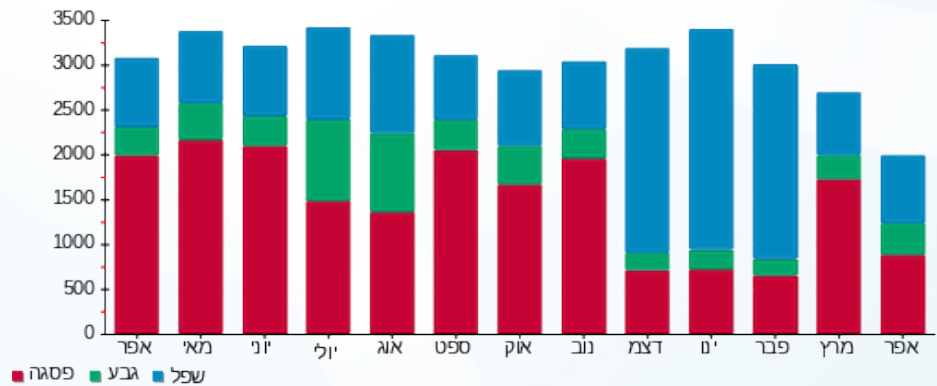
200.95 ₪	<b>תשלום קבוע</b>	
0.00 ₪	<b>תשלום עבור גודל חיבור בKVA (0x0)</b>	
956.84 ₪	<b>סה"כ לתשלום</b>	<b>לא כולל מע"מ</b>

התפלגות חיוב בש"ח לפי תעו"ז



■ פסגה (388.33 ₪)  
 ■ גבע (132.98 ₪)  
 ■ שפל (234.58 ₪)

הסטוריית צריכה בקוט"ש





20/05/20 תאריך הפקדה:  
 30/04/20 תאריך קריאה נוכחית:  
 01/04/20 תאריך קריאה קודמת:

שם דייר: קומה 10 שכטר  
 שם אתר: רמות אפי קונקורד בעמ

לקוח/ה נכבד/ה, אנו מתכבדים להגיש את חישוב צריכת החשמל לתקופה 01/04/20 - 30/04/20:

קומה 10 שכטר - 1 - 81017041(0x0)

סוג תעריף	סוג צריכה	קריאה קודמת	קריאה נוכחית	סה"כ צריכה בקוט"ש	מחיר לקוט"ש בא"ג	סה"כ לתשלום
פרטי חשבון עבור תאריכים:						
777	פסגה	01/04/20	30/04/20	306.30	45.44	139.18 ₪
778	גבע	8,524.40	8,646.90	122.50	37.65	46.12 ₪
779	שפל	31,367.20	31,619.80	252.60	31.07	78.48 ₪

סה"כ לדייר:

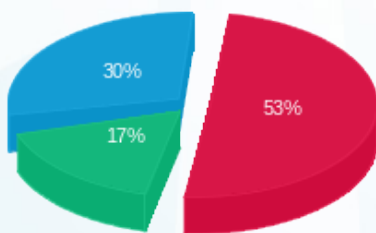
פסגה	גבע	שפל	סה"כ	שיא ביקוש
306.30	122.50	252.60	681.40	2.00
139.18 ₪	46.12 ₪	78.48 ₪	263.79 ₪	

סה"כ צריכה

סה"כ לתשלום

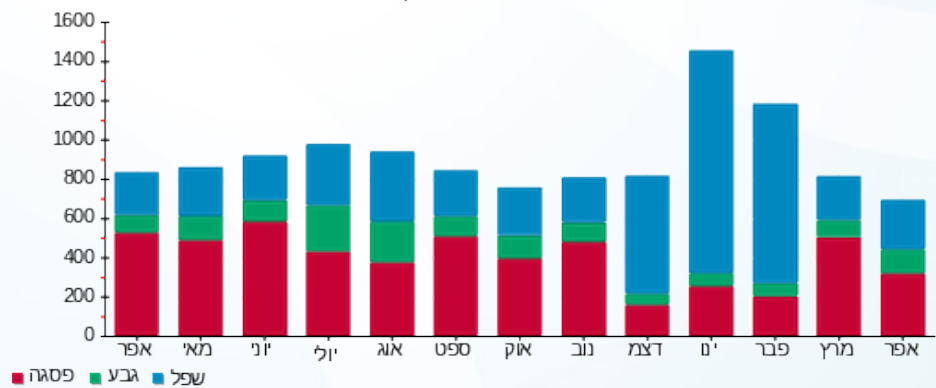
200.95 ₪	תשלום קבוע	
0.00 ₪	תשלום עבור גודל חיבור בKVA (0x0)	
464.74 ₪	סה"כ לתשלום	לא כולל מע"מ

התפלגות חיוב בש"ח לפי תע"ז



פסגה (139.18 ₪) 30%  
 גבע (46.12 ₪) 17%  
 שפל (78.48 ₪) 53%

הסטוריית צריכה בקוט"ש



20/05/20 תאריך הפקדה:  
 30/04/20 תאריך קריאה נוכחית:  
 01/04/20 תאריך קריאה קודמת:

שם דייר: קומה 11 סמטק  
 שם אתר: רמות אפי קונקורד בעמ

לקוח/ה נכבד/ה, אנו מתכבדים להגיש את חישוב צריכת החשמל לתקופה 01/04/20 - 30/04/20:

קומה 11 סמטק - 2 - 81016784(0x0)

סוג תעריף	סוג צריכה	קריאה קודמת	קריאה נוכחית	סה"כ צריכה בקוט"ש	מחיר לקוט"ש בא"ג	סה"כ לתשלום
פרטי חשבון עבור תאריכים:						
777	פסגה	01/04/20	30/04/20	127.34	45.44	57.86 ₪
778	גבע	12,805.00	12,885.65	80.66	37.65	30.37 ₪
779	שפל	37,482.36	37,647.02	164.66	31.07	51.16 ₪

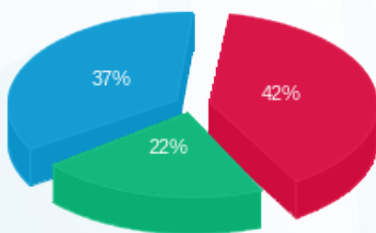
סה"כ לדייר:

פסגה	גבע	שפל	סה"כ	שיא ביקוש
127.34	80.66	164.66	372.65	0.85
₪ 57.86	₪ 30.37	₪ 51.16	₪ 139.39	

סה"כ צריכה  
 סה"כ לתשלום

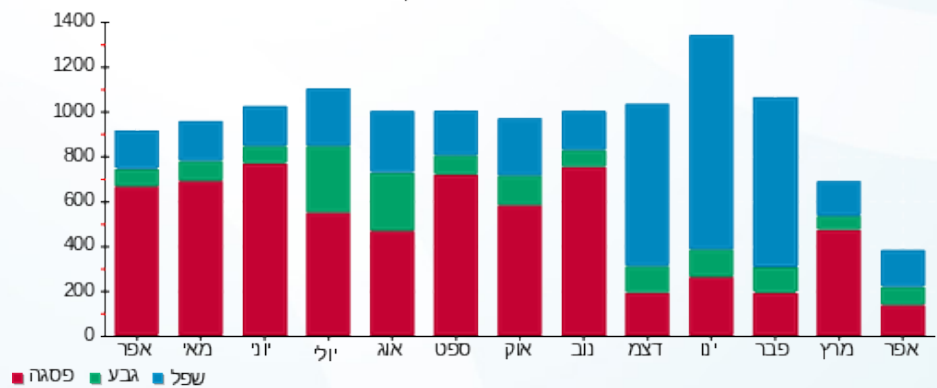
200.95 ₪	תשלום קבוע	
0.00 ₪	תשלום עבור גודל חיבור בKVA (0x0)	
340.34 ₪	סה"כ לתשלום	לא כולל מע"מ

התפלגות חיוב בש"ח לפי תע"ז



פסגה (₪ 57.86)  
 גבע (₪ 30.37)  
 שפל (₪ 51.16)

הסטוריית צריכה בקוט"ש





20/05/20 תאריך הפקה:  
 30/04/20 תאריך קריאה נוכחית:  
 01/04/20 תאריך קריאה קודמת:

שם דייר: קומה 11 קסם אנרגיה בע"מ  
 שם אתר: רמות אפי קונקורד בעמ

לקוח/ה נכבד/ה, אנו מתכבדים להגיש את חישוב צריכת החשמל לתקופה 01/04/20 - 30/04/20:

קומה 11 קומה 11 קסם אנרגיה בע"מ - 3 - 81016784(0x0)

סוג תעריף	סוג צריכה	קריאה קודמת	קריאה נוכחית	סה"כ צריכה בקוט"ש	מחיר לקוט"ש בא"ג	סה"כ לתשלום
פרטי חשבון עבור תאריכים:						
777	פסגה	01/04/20	30/04/20	45.29	45.44	20.58 ₪
778	גבע	8,721.82	8,749.25	27.43	37.65	10.33 ₪
779	שפל	26,873.16	26,930.64	57.48	31.07	17.86 ₪

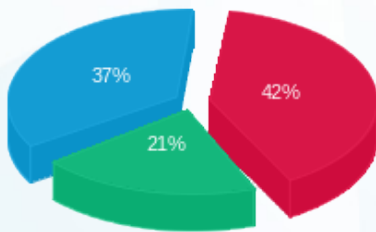
סה"כ לדייר:

פסגה	גבע	שפל	סה"כ	שיא ביקוש
45.29	27.43	57.48	130.20	0.29
20.58 ₪	10.33 ₪	17.86 ₪	48.77 ₪	

סה"כ צריכה  
 סה"כ לתשלום

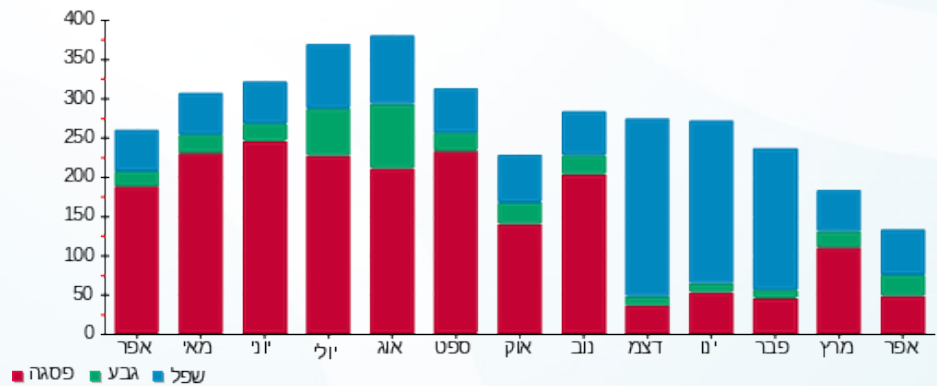
200.95 ₪	תשלום קבוע	
0.00 ₪	תשלום עבור גודל חיבור בKVA (0x0)	
249.72 ₪	סה"כ לתשלום	לא כולל מע"מ

התפלגות חיוב בש"ח לפי תעו"ז



פסגה (20.58 ₪) ■  
 גבע (10.33 ₪) ■  
 שפל (17.86 ₪) ■

הסטוריית צריכה בקוט"ש



20/05/20 תאריך הפקדה:  
 30/04/20 תאריך קריאה נוכחית:  
 01/04/20 תאריך קריאה קודמת:

שם דייר: קומה 12 אנה אלרואי  
 שם אתר: רמות אפי קונקורד בעמ

לקוח/ה נכבד/ה, אנו מתכבדים להגיש את חישוב צריכת החשמל לתקופה 01/04/20 - 30/04/20:

קומה 12 משרד 5 מערב אנה אלרואי עוד - 4 - 81016787(0x0)

סוג תעריף	סוג צריכה	קריאה קודמת	קריאה נוכחית	סה"כ צריכה בקוט"ש	מחיר לקוט"ש בא"ג	סה"כ לתשלום
פרטי חשבון עבור תאריכים:						
777	פסגה	01/04/20	30/04/20	52.90	45.44	24.04 ₪
778	גבע	4,814.30	4,842.70	28.40	37.65	10.69 ₪
779	שפל	13,547.50	13,607.00	59.50	31.07	18.49 ₪

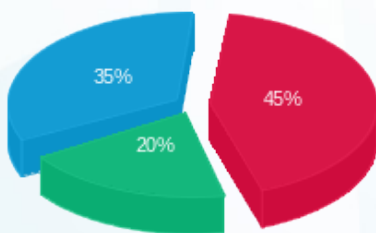
סה"כ לדייר:

פסגה	גבע	שפל	סה"כ	שיא ביקוש
52.90	28.40	59.50	140.80	0.30
24.04 ₪	10.69 ₪	18.49 ₪	53.22 ₪	

סה"כ צריכה  
 סה"כ לתשלום

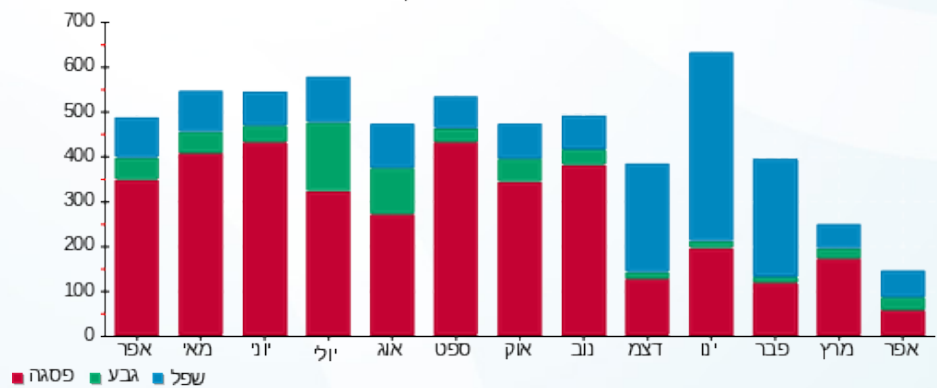
200.95 ₪	<b>תשלום קבוע</b>	
0.00 ₪	<b>תשלום עבור גודל חיבור בKVA (0x0)</b>	
254.17 ₪	<b>סה"כ לתשלום</b>	<b>לא כולל מע"מ</b>

התפלגות חיוב בש"ח לפי תע"ז



פסגה (24.04 ₪) 35%  
 גבע (10.69 ₪) 20%  
 שפל (18.49 ₪) 45%

הסטוריית צריכה בקוט"ש





20/05/20 תאריך הפקה:  
 30/04/20 תאריך קריאה נוכחית:  
 01/04/20 תאריך קריאה קודמת:

שם דייר: קומה 12 ביכלר לאור  
 שם אתר: רמות אפי קונקורד בעמ

לקוח/ה נכבד/ה, אנו מתכבדים להגיש את חישוב צריכת החשמל לתקופה 01/04/20 - 30/04/20:

קומה 12 ביכלר לאור - 5 - 81016787(0x0)

סוג תעריף	סוג צריכה	קריאה קודמת	קריאה נוכחית	סה"כ צריכה בקוט"ש	מחיר לקוט"ש בא"ג	סה"כ לתשלום
פרטי חשבון עבור תאריכים:						
777	פסגה	01/04/20	30/04/20	152.80	45.44	69.43 ₪
778	גבע	6,038.30	6,081.00	42.70	37.65	16.08 ₪
779	שפל	21,542.90	21,632.30	89.40	31.07	27.78 ₪

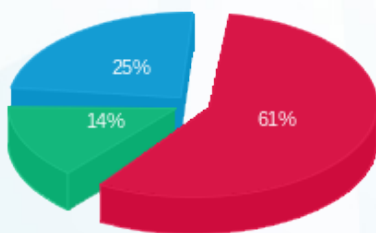
סה"כ לדייר:

פסגה	גבע	שפל	סה"כ	שיא ביקוש
152.80	42.70	89.40	284.90	0.50
₪ 69.43	₪ 16.08	₪ 27.78	₪ 113.29	

סה"כ צריכה  
 סה"כ לתשלום

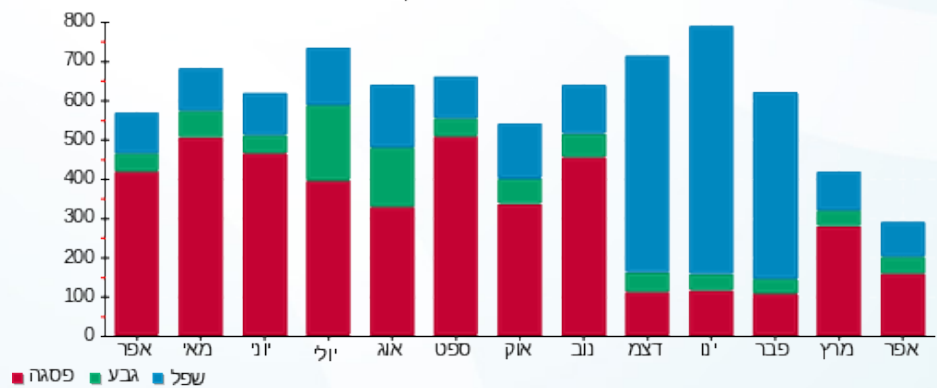
200.95 ₪	<b>תשלום קבוע</b>	
0.00 ₪	<b>תשלום עבור גודל חיבור בKVA (0x0)</b>	
314.24 ₪	<b>סה"כ לתשלום</b>	<b>לא כולל מע"מ</b>

התפלגות חיוב בש"ח לפי תע"ז



פסגה (₪ 69.43)  
 גבע (₪ 16.08)  
 שפל (₪ 27.78)

הסטוריית צריכה בקוט"ש





20/05/20 תאריך הפקדה:  
 30/04/20 תאריך קריאה נוכחית:  
 01/04/20 תאריך קריאה קודמת:

שם דייר: קומה 12 בר לב  
 שם אתר: רמות אפי קונקורד בעמ

לקוח/ה נכבד/ה, אנו מתכבדים להגיש את חישוב צריכת החשמל לתקופה **01/04/20 - 30/04/20**:

קומה 12 בר לב - 2 - (0x0)81016787

סוג תעריף	סוג צריכה	קריאה קודמת	קריאה נוכחית	סה"כ צריכה בקוט"ש	מחיר לקוט"ש בא"ג	סה"כ לתשלום
			01/04/20	30/04/20		
777	פסגה	161,316.20	162,276.30	960.10	45.44	436.27 ₪
778	גבע	44,756.90	45,062.50	305.60	37.65	115.06 ₪
779	שפל	126,803.40	127,423.10	619.70	31.07	192.54 ₪

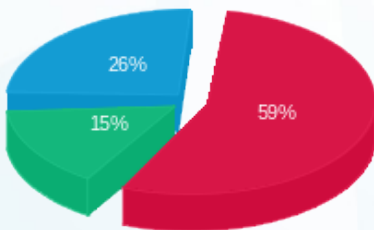
סה"כ לדייר:

פסגה	גבע	שפל	סה"כ	שיא ביקוש
960.10	305.60	619.70	1,885.40	5.50
436.27 ₪	115.06 ₪	192.54 ₪	743.87 ₪	

סה"כ צריכה  
 סה"כ לתשלום

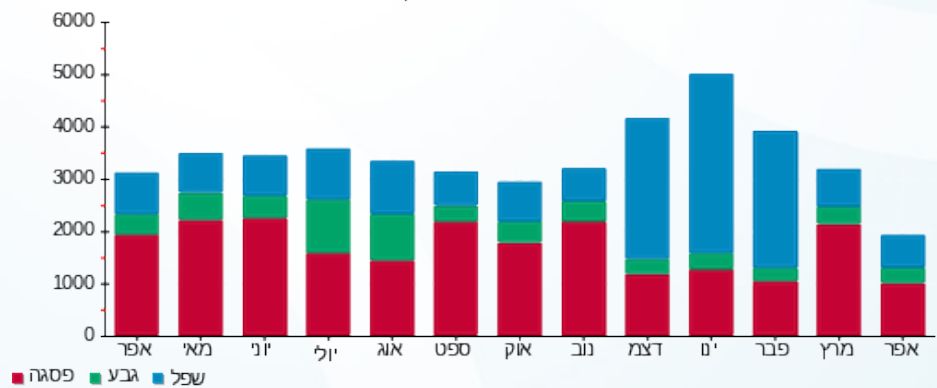
200.95 ₪	<b>תשלום קבוע</b>	
0.00 ₪	<b>תשלום עבור גודל חיבור בKVA (0x0)</b>	
944.82 ₪	<b>סה"כ לתשלום</b>	<b>לא כולל מע"מ</b>

התפלגות חיוב בש"ח לפי תעו"ז



■ פסגה (₪ 436.27)  
 ■ גבע (₪ 115.06)  
 ■ שפל (₪ 192.54)

הסטוריית צריכה בקוט"ש





20/05/20 תאריך הפקדה:  
 30/04/20 תאריך קריאה נוכחית:  
 01/04/20 תאריך קריאה קודמת:

שם דייר: קומה 12 דוראד  
 שם אתר: רמות אפי קונקורד בעמ

לקוח/ה נכבד/ה, אנו מתכבדים להגיש את חישוב צריכת החשמל לתקופה **01/04/20 - 30/04/20**:

קומה 12 דוראד - 1 - 81016787(0x0)

סוג תעריף	סוג צריכה	קריאה קודמת	קריאה נוכחית	סה"כ צריכה בקוט"ש	מחיר לקוט"ש בא"ג	סה"כ לתשלום
			30/04/20	01/04/20	פרטי חשבון עבור תאריכים:	
777	פסגה	203,761.70	205,071.20	1,309.50	45.44	595.04 ₪
778	גבע	59,868.00	60,427.80	559.80	37.65	210.76 ₪
779	שפל	178,411.60	179,565.30	1,153.70	31.07	358.45 ₪

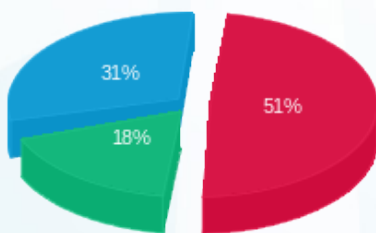
סה"כ לדייר:

פסגה	גבע	שפל	סה"כ	שיא ביקוש
1,309.50	559.80	1,153.70	3,023.00	8.10
595.04 ₪	210.76 ₪	358.45 ₪	1,164.26 ₪	

סה"כ צריכה  
 סה"כ לתשלום

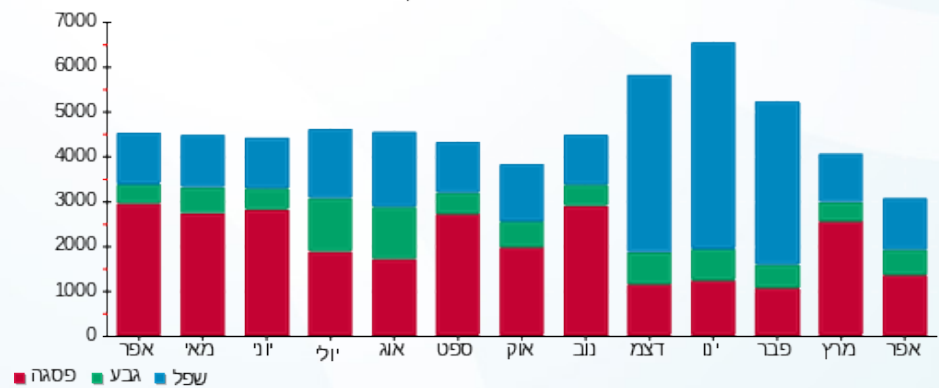
200.95 ₪	תשלום קבוע	
0.00 ₪	תשלום עבור גודל חיבור בKVA (0x0)	
1,365.21 ₪	סה"כ לתשלום	לא כולל מע"מ

התפלגות חיוב בש"ח לפי תע"ז



פסגה (595.04 ₪) ■  
 גבע (210.76 ₪) ■  
 שפל (358.45 ₪) ■

הסטוריית צריכה בקוט"ש



20/05/20 תאריך הפקדה:  
 30/04/20 תאריך קריאה נוכחית:  
 01/04/20 תאריך קריאה קודמת:

שם דייר: קומה 13 ויבר  
 שם אתר: רמות אפי קונקורד בעמ

לקוח/ה נכבד/ה, אנו מתכבדים להגיש את חישוב צריכת החשמל לתקופה 01/04/20 - 30/04/20:

קומה 13 ויבר - 4 - 81017179(0x0)

סה"כ לתשלום	מחיר לקוט"ש בא"ג	סה"כ צריכה בקוט"ש	קריאה נוכחית	קריאה קודמת	סוג צריכה	סוג תעריף
			30/04/20	01/04/20		פרטי חשבון עבור תאריכים:
1,388.28 ₪	45.44	3,055.20	529,490.40	526,435.20	פסגה	777
741.25 ₪	37.65	1,968.80	202,922.00	200,953.20	גבע	778
1,289.78 ₪	31.07	4,151.20	641,958.40	637,807.20	שפל	779

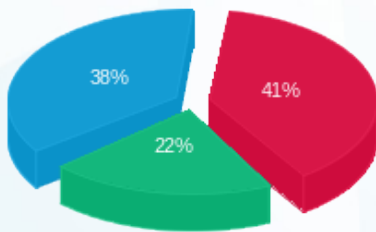
סה"כ לדיר:

שיא ביקוש	סה"כ	שפל	גבע	פסגה
18.00	9,175.20	4,151.20	1,968.80	3,055.20
	3,419.31 ₪	1,289.78 ₪	741.25 ₪	1,388.28 ₪

סה"כ צריכה  
 סה"כ לתשלום

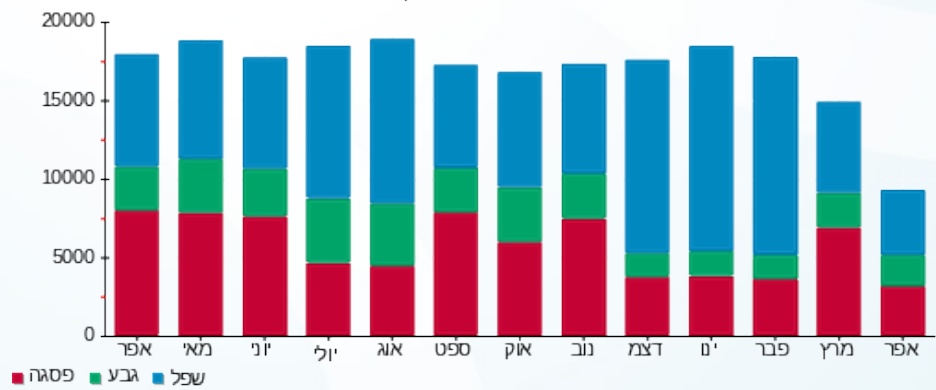
200.95 ₪	<b>תשלום קבוע</b>	
0.00 ₪	<b>תשלום עבור גודל חיבור בKVA (0x0)</b>	
3,620.26 ₪	<b>סה"כ לתשלום</b>	<b>לא כולל מע"מ</b>

התפלגות חיוב בש"ח לפי תעו"ז



■ פסגה (1,388.28 ₪)  
 ■ גבע (741.25 ₪)  
 ■ שפל (1,289.78 ₪)

הסטוריית צריכה בקוט"ש





20/05/20 תאריך הפקדה:  
 30/04/20 תאריך קריאה נוכחית:  
 01/04/20 תאריך קריאה קודמת:

שם דייר: קומה 14 וייבר לב  
 שם אתר: רמות אפי קונקורד בעמ

לקוח/ה נכבד/ה, אנו מתכבדים להגיש את חישוב צריכת החשמל לתקופה **01/04/20 - 30/04/20**:

קומה 14 וייבר לב - 3 - 81017138(0x0)

סוג תעריף	סוג צריכה	קריאה קודמת	קריאה נוכחית	סה"כ צריכה בקוט"ש	מחיר לקוט"ש בא"ג	סה"כ לתשלום
פרטי חשבון עבור תאריכים:						
777	פסגה	01/04/20	30/04/20	813.20	45.44	369.52 ₪
778	גבע	48,177.20	48,709.80	532.60	37.65	200.52 ₪
779	שפל	139,723.00	140,834.60	1,111.60	31.07	345.37 ₪

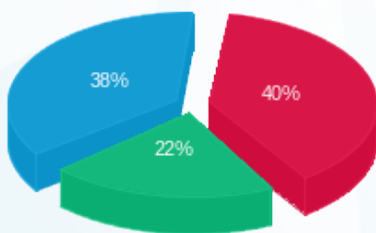
סה"כ לדיר:

פסגה	גבע	שפל	סה"כ	שיא ביקוש
813.20	532.60	1,111.60	2,457.40	3.60
₪ 369.52	₪ 200.52	₪ 345.37	₪ 915.42	

סה"כ צריכה  
 סה"כ לתשלום

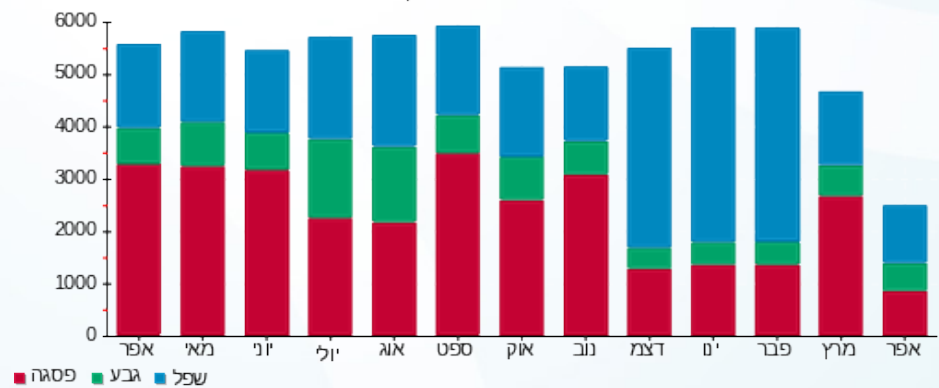
200.95 ₪	<b>תשלום קבוע</b>	
0.00 ₪	<b>תשלום עבור גודל חיבור בKVA (0x0)</b>	
1,116.37 ₪	<b>סה"כ לתשלום</b>	<b>לא כולל מע"מ</b>

התפלגות חיוב בש"ח לפי תע"ז



פסגה (₪ 369.52) 40%  
 גבע (₪ 200.52) 38%  
 שפל (₪ 345.37) 22%

הסטוריית צריכה בקוט"ש





20/05/20 תאריך הפקדה:  
 30/04/20 תאריך קריאה נוכחית:  
 01/04/20 תאריך קריאה קודמת:

שם דייר: קומה 15 מיוזיק לאב  
 שם אתר: רמות אפי קונקורד בעמ

לקוח/ה נכבד/ה, אנו מתכבדים להגיש את חישוב צריכת החשמל לתקופה 01/04/20 - 30/04/20:

קומה 15 מיוזיק לאב - 4 - 81017162(0x0)

סוג תעריף	סוג צריכה	קריאה קודמת	קריאה נוכחית	סה"כ צריכה בקוט"ש	מחיר לקוט"ש בא"ג	סה"כ לתשלום
		01/04/20	30/04/20	פרטי חשבון עבור תאריכים:		
777	פסגה	477,936.80	480,167.20	2,230.40	45.44	1,013.49 ₪
778	גבע	147,587.60	148,776.40	1,188.80	37.65	447.58 ₪
779	שפל	408,311.60	410,754.40	2,442.80	31.07	758.98 ₪

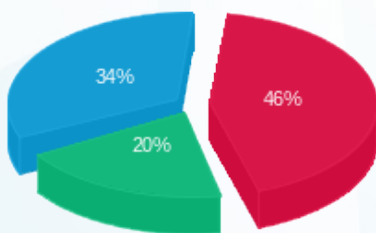
סה"כ לדייר:

פסגה	גבע	שפל	סה"כ	שיא ביקוש
2,230.40	1,188.80	2,442.80	5,862.00	13.60
1,013.49 ₪	447.58 ₪	758.98 ₪	2,220.05 ₪	

סה"כ צריכה  
 סה"כ לתשלום

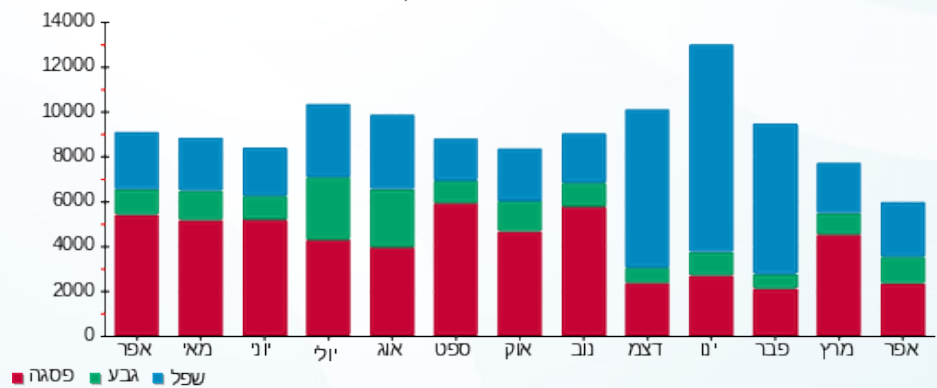
200.95 ₪	תשלום קבוע	
0.00 ₪	תשלום עבור גודל חיבור בKVA (0x0)	
2,421.00 ₪	סה"כ לתשלום	לא כולל מע"מ

התפלגות חיוב בש"ח לפי תעו"ז



■ פסגה (1,013.49 ₪)  
 ■ גבע (447.58 ₪)  
 ■ שפל (758.98 ₪)

הסטוריית צריכה בקוט"ש



■ פסגה ■ גבע ■ שפל





20/05/20 תאריך הפקדה:  
 30/04/20 תאריך קריאה נוכחית:  
 01/04/20 תאריך קריאה קודמת:

שם דייר: קומה 16 כפיר זאב  
 שם אתר: רמות אפי קונקורד בעמ

לקוח/ה נכבד/ה, אנו מתכבדים להגיש את חישוב צריכת החשמל לתקופה 01/04/20 - 30/04/20:

קומה 16 כפיר זאב - 3 - 81016881(0x0)

סוג תעריף	סוג צריכה	קריאה קודמת	קריאה נוכחית	סה"כ צריכה בקוט"ש	מחיר לקוט"ש בא"ג	סה"כ לתשלום
פרטי חשבון עבור תאריכים:						
777	פסגה	01/04/20	30/04/20	231.00	45.44	104.97 ₪
778	גבע	3,372.40	3,456.30	83.90	37.65	31.59 ₪
779	שפל	11,004.50	11,132.80	128.30	31.07	39.86 ₪

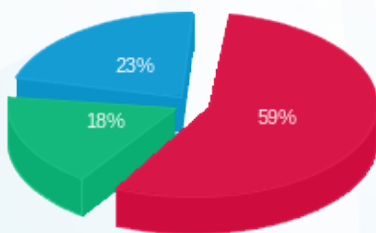
סה"כ לדייר:

פסגה	גבע	שפל	סה"כ	שיא ביקוש
231.00	83.90	128.30	443.20	2.80
104.97 ₪	31.59 ₪	39.86 ₪	176.42 ₪	

סה"כ צריכה  
 סה"כ לתשלום

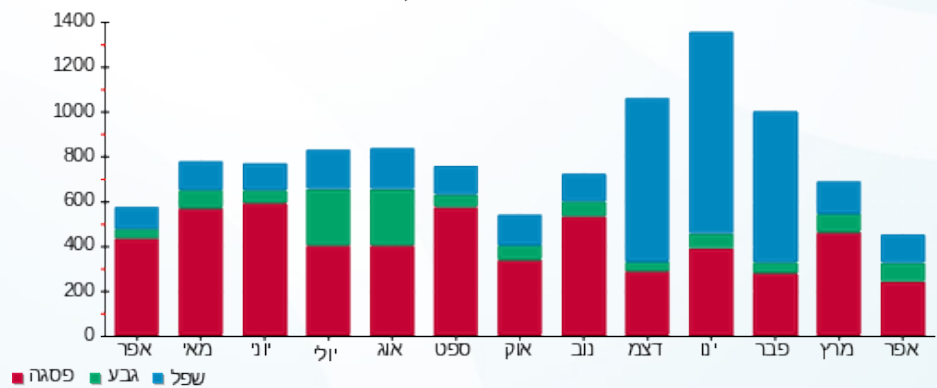
200.95 ₪	תשלום קבוע	
0.00 ₪	תשלום עבור גודל חיבור בKVA (0x0)	
377.37 ₪	סה"כ לתשלום	לא כולל מע"מ

התפלגות חיוב בש"ח לפי תע"ז



■ פסגה (104.97 ₪)  
 ■ גבע (31.59 ₪)  
 ■ שפל (39.86 ₪)

הסטוריית צריכה בקוט"ש



20/05/20 תאריך הפקה:  
 30/04/20 תאריך קריאה נוכחית:  
 01/04/20 תאריך קריאה קודמת:

**שם דייר:** קומה 17 אספרסו קלאב  
**שם אתר:** רמות אפי קונקורד בעמ

**לקוח/ה נכבד/ה, אנו מתכבדים להגיש את חישוב צריכת החשמל לתקופה 01/04/20 - 30/04/20:**

**קומה 17 אספרסו קלאב - 2 - 81017054(0x0)**

סוג תעריף	סוג צריכה	קריאה קודמת	קריאה נוכחית	סה"כ צריכה בקוט"ש	מחיר לקוט"ש בא"ג	סה"כ לתשלום
		01/04/20	30/04/20	פרטי חשבון עבור תאריכים:		
777	פסגה	195,381.80	198,292.40	2,910.60	45.44	1,322.58 ₪
778	גבע	78,811.40	80,262.40	1,451.00	37.65	546.30 ₪
779	שפל	189,614.40	191,533.40	1,919.00	31.07	596.23 ₪

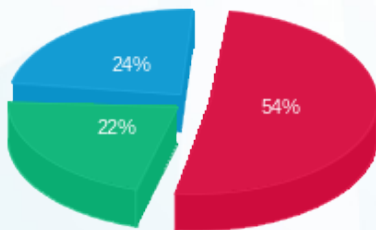
**סה"כ לדיר:**

פסגה	גבע	שפל	סה"כ	שיא ביקוש
2,910.60	1,451.00	1,919.00	6,280.60	14.00
1,322.58 ₪	546.30 ₪	596.23 ₪	2,465.11 ₪	

**סה"כ צריכה**  
**סה"כ לתשלום**

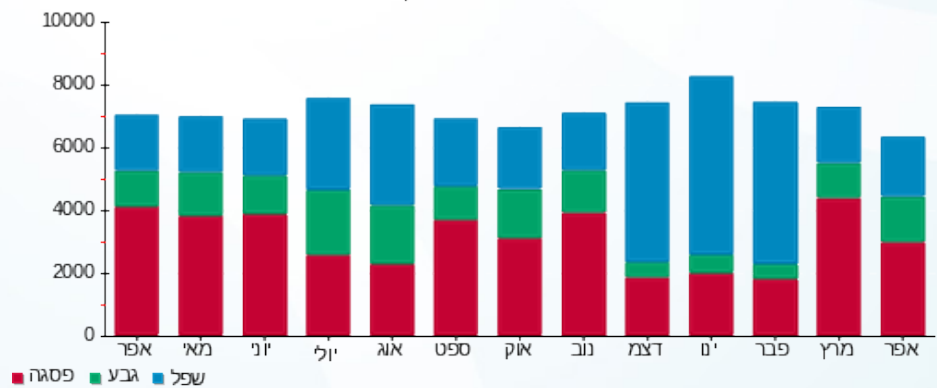
200.95 ₪	<b>תשלום קבוע</b>	
0.00 ₪	<b>תשלום עבור גודל חיבור בKVA (0x0)</b>	
2,666.06 ₪	<b>סה"כ לתשלום</b>	<b>לא כולל מע"מ</b>

התפלגות חיוב בש"ח לפי תעו"ז



■ פסגה (1,322.58 ₪)  
 ■ גבע (546.30 ₪)  
 ■ שפל (596.23 ₪)

הסטוריית צריכה בקוט"ש



20/05/20 תאריך הפקה:  
 30/04/20 תאריך קריאה נוכחית:  
 01/04/20 תאריך קריאה קודמת:

שם דייר: קומה 17 בני ברק גיט  
 שם אתר: רמות אפי קונקורד בעמ

לקוח/ה נכבד/ה, אנו מתכבדים להגיש את חישוב צריכת החשמל לתקופה 01/04/20 - 30/04/20:

קומה 17 בני ברק גיט - 1 - 81017054(0x0)

סוג תעריף	סוג צריכה	קריאה קודמת	קריאה נוכחית	סה"כ צריכה בקוט"ש	מחיר לקוט"ש בא"ג	סה"כ לתשלום
פרטי חשבון עבור תאריכים:						
777	פסגה	01/04/20	30/04/20	99.60	45.44	45.26 ₪
778	גבע	42,664.80	42,731.40	66.60	37.65	25.07 ₪
779	שפל	139,686.60	139,822.80	136.20	31.07	42.32 ₪

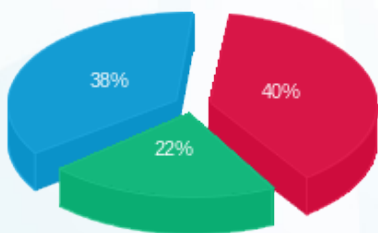
סה"כ לדייר:

פסגה	גבע	שפל	סה"כ	שיא ביקוש
99.60	66.60	136.20	302.40	0.60
₪ 45.26	₪ 25.07	₪ 42.32	₪ 112.65	

סה"כ צריכה  
 סה"כ לתשלום

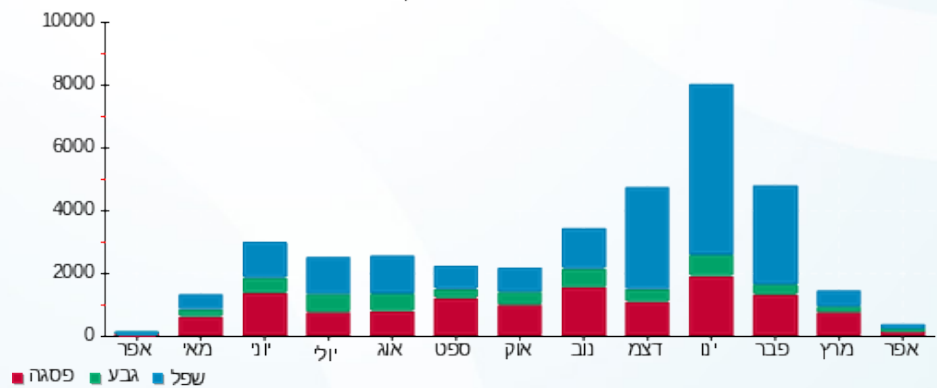
200.95 ₪	<b>תשלום קבוע</b>	
0.00 ₪	<b>תשלום עבור גודל חיבור בKVA (0x0)</b>	
313.60 ₪	<b>סה"כ לתשלום</b>	<b>לא כולל מע"מ</b>

התפלגות חיוב בש"ח לפי תעו"ז



פסגה (₪ 45.26)  
 גבע (₪ 25.07)  
 שפל (₪ 42.32)

הסטוריית צריכה בקוט"ש



20/05/20 תאריך הפקה:  
 30/04/20 תאריך קריאה נוכחית:  
 01/04/20 תאריך קריאה קודמת:

שם דייר: קומה 18 בני ברק גיט בע"מ  
 שם אתר: רמות אפי קונקורד בעמ

לקוח/ה נכבד/ה, אנו מתכבדים להגיש את חישוב צריכת החשמל לתקופה 01/04/20 - 30/04/20:

קומה 18 בני ברק גיט בע"מ - 4 - 81016875(0x0)

סה"כ לתשלום	מחיר לקוט"ש בא"ג	סה"כ צריכה בקוט"ש	קריאה נוכחית	קריאה קודמת	סוג צריכה	סוג תעריף
			30/04/20	01/04/20	פרטי חשבון עבור תאריכים:	
₪ 509.66	45.44	1,121.60	130,301.20	129,179.60	פסגה	777
₪ 200.60	37.65	532.80	51,109.20	50,576.40	גבע	778
₪ 331.45	31.07	1,066.80	129,526.00	128,459.20	שפל	779

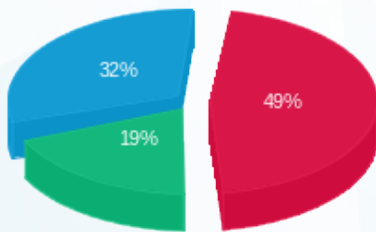
סה"כ לדייר:

שיא ביקוש	סה"כ	שפל	גבע	פסגה
8.00	2,721.20	1,066.80	532.80	1,121.60
	₪ 1,041.71	₪ 331.45	₪ 200.60	₪ 509.66

סה"כ צריכה  
 סה"כ לתשלום

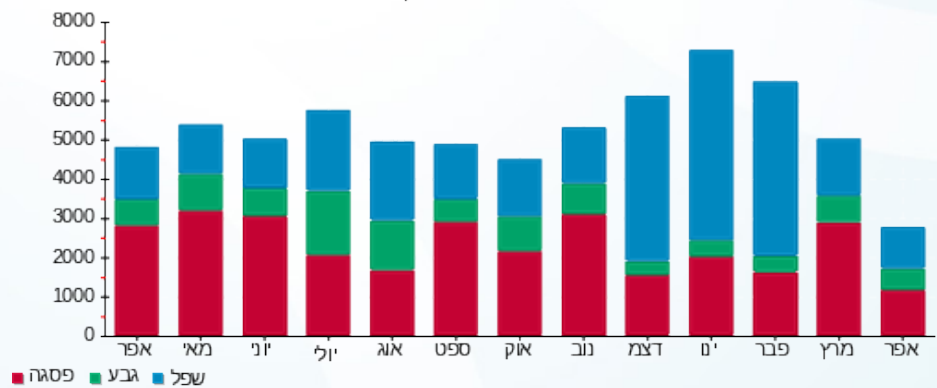
₪ 200.95	<b>תשלום קבוע</b>	
₪ 0.00	<b>תשלום עבור גודל חיבור בKVA (0x0)</b>	
₪ 1,242.66	<b>סה"כ לתשלום</b>	<b>לא כולל מע"מ</b>

התפלגות חיוב בש"ח לפי תעו"ז



■ פסגה (₪ 509.66)  
 ■ גבע (₪ 200.60)  
 ■ שפל (₪ 331.45)

הסטוריית צריכה בקוט"ש





20/05/20 תאריך הפקדה:  
 30/04/20 תאריך קריאה נוכחית:  
 01/04/20 תאריך קריאה קודמת:

שם דייר: קומה 19 ACS  
 שם אתר: רמות אפי קונקורד בעמ

לקוח/ה נכבד/ה, אנו מתכבדים להגיש את חישוב צריכת החשמל לתקופה 01/04/20 - 30/04/20:

קומה 19 - ACS - (0x0)81016957

סוג תעריף	סוג צריכה	קריאה קודמת	קריאה נוכחית	סה"כ צריכה בקוט"ש	מחיר לקוט"ש בא"ג	סה"כ לתשלום
פרטי חשבון עבור תאריכים:						
777	פסגה	01/04/20	30/04/20	872.80	45.44	396.60 ₪
778	גבע	30,712.20	31,173.00	460.80	37.65	173.49 ₪
779	שפל	104,348.80	105,289.00	940.20	31.07	292.12 ₪

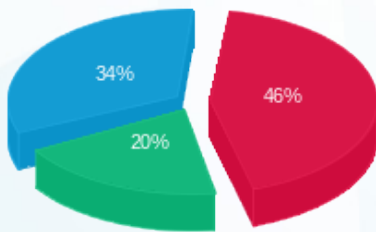
סה"כ לדייר:

פסגה	גבע	שפל	סה"כ	שיא ביקוש
872.80	460.80	940.20	2,273.80	7.60
396.60 ₪	173.49 ₪	292.12 ₪	862.21 ₪	

סה"כ צריכה  
 סה"כ לתשלום

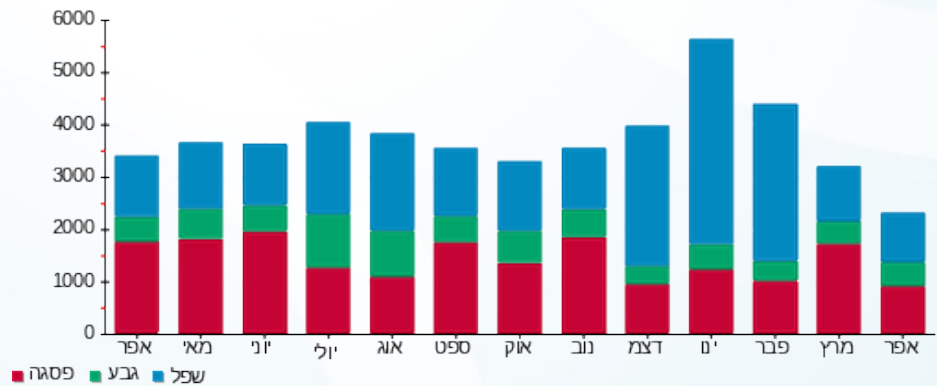
200.95 ₪	תשלום קבוע	
0.00 ₪	תשלום עבור גודל חיבור בKVA (0x0)	
1,063.16 ₪	סה"כ לתשלום	לא כולל מע"מ

התפלגות חיוב בש"ח לפי תע"ז



פסגה (396.60 ₪) 46%  
 גבע (173.49 ₪) 20%  
 שפל (292.12 ₪) 34%

הסטוריית צריכה בקוט"ש



20/05/20 תאריך הפקה:  
 30/04/20 תאריך קריאה נוכחית:  
 01/04/20 תאריך קריאה קודמת:

שם דייר: קומה 19 מורד שמואלי  
 שם אתר: רמות אפי קונקורד בעמ

לקוח/ה נכבד/ה, אנו מתכבדים להגיש את חישוב צריכת החשמל לתקופה 01/04/20 - 30/04/20:

קומה 19 מורד שמואלי - 2 - 81016957(0x0)

סוג תעריף	סוג צריכה	קריאה קודמת	קריאה נוכחית	סה"כ צריכה בקוט"ש	מחיר לקוט"ש בא"ג	סה"כ לתשלום
פרטי חשבון עבור תאריכים:						
777	פסגה	01/04/20	30/04/20	636.10	45.44	289.04 ₪
778	גבע	13,870.50	14,113.00	242.50	37.65	91.30 ₪
779	שפל	49,591.30	50,065.40	474.10	31.07	147.30 ₪

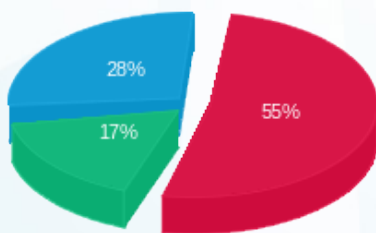
סה"כ לדיר:

פסגה	גבע	שפל	סה"כ	שיא ביקוש
636.10	242.50	474.10	1,352.70	3.60
289.04 ₪	91.30 ₪	147.30 ₪	527.65 ₪	

סה"כ צריכה  
 סה"כ לתשלום

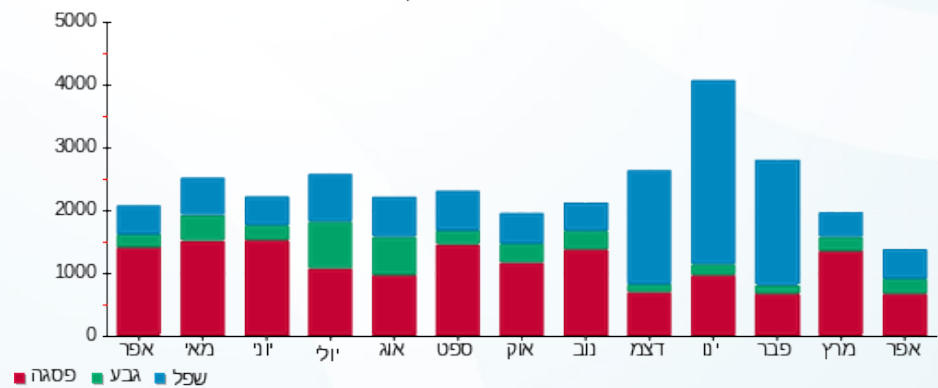
200.95 ₪	תשלום קבוע	
0.00 ₪	תשלום עבור גודל חיבור בKVA (0x0)	
728.60 ₪	סה"כ לתשלום	לא כולל מע"מ

התפלגות חיוב בש"ח לפי תעו"ז



פסגה (289.04 ₪) ■  
 גבע (91.30 ₪) ■  
 שפל (147.30 ₪) ■

הסטוריית צריכה בקוט"ש





20/05/20 תאריך הפקה:  
 30/04/20 תאריך קריאה נוכחית:  
 01/04/20 תאריך קריאה קודמת:

שם דייר: קומה 19 מיטב ד"ש  
 שם אתר: רמות אפי קונקורד בעמ

לקוח/ה נכבד/ה, אנו מתכבדים להגיש את חישוב צריכת החשמל לתקופה 01/04/20 - 30/04/20:

מיטב ד"ש קומה 19 - 6 - 81016957(0x0)

סוג תעריף	סוג צריכה	קריאה קודמת	קריאה נוכחית	סה"כ צריכה בקוט"ש	מחיר לקוט"ש בא"ג	סה"כ לתשלום
פרטי חשבון עבור תאריכים:						
777	פסגה	01/04/20	30/04/20	56.70	45.44	25.76 ₪
778	גבע	1,660.10	1,697.30	37.20	37.65	14.01 ₪
779	שפל	6,988.50	7,066.40	77.90	31.07	24.20 ₪

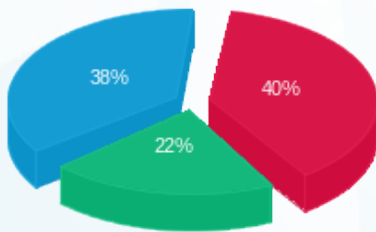
סה"כ לדייר:

פסגה	גבע	שפל	סה"כ	שיא ביקוש
56.70	37.20	77.90	171.80	0.30
25.76 ₪	14.01 ₪	24.20 ₪	63.97 ₪	

סה"כ צריכה  
 סה"כ לתשלום

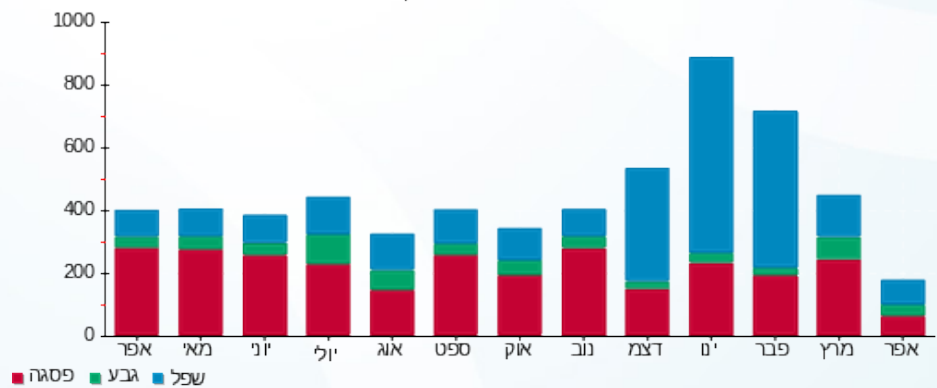
200.95 ₪	תשלום קבוע	
0.00 ₪	תשלום עבור גודל חיבור בKVA (0x0)	
264.92 ₪	סה"כ לתשלום	לא כולל מע"מ

התפלגות חיוב בש"ח לפי תעו"ז



פסגה (25.76 ₪)  
 גבע (14.01 ₪)  
 שפל (24.20 ₪)

הסטוריית צריכה בקוט"ש





20/05/20 תאריך הפקדה:  
 30/04/20 תאריך קריאה נוכחית:  
 01/04/20 תאריך קריאה קודמת:

שם דייר: קומה 2 מכללת מבחר  
 שם אתר: רמות אפי קונקורד בעמ

לקוח/ה נכבד/ה, אנו מתכבדים להגיש את חישוב צריכת החשמל לתקופה **01/04/20 - 30/04/20**:

קומה 2 מכללת מבחר - 1 - 81017029(0x0)

סוג תעריף	סוג צריכה	קריאה קודמת	קריאה נוכחית	סה"כ צריכה בקוט"ש	מחיר לקוט"ש בא"ג	סה"כ לתשלום
פרטי חשבון עבור תאריכים:						
777	פסגה	01/04/20	30/04/20	510.20	45.44	231.83 ₪
778	גבע	82,047.00	82,341.60	294.60	37.65	110.92 ₪
779	שפל	217,710.20	218,310.00	599.80	31.07	186.36 ₪

סה"כ לדייר:

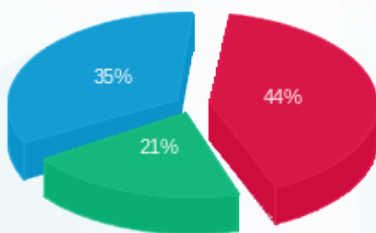
פסגה	גבע	שפל	סה"כ	שיא ביקוש
510.20	294.60	599.80	1,404.60	2.40
231.83 ₪	110.92 ₪	186.36 ₪	529.11 ₪	

סה"כ צריכה

סה"כ לתשלום

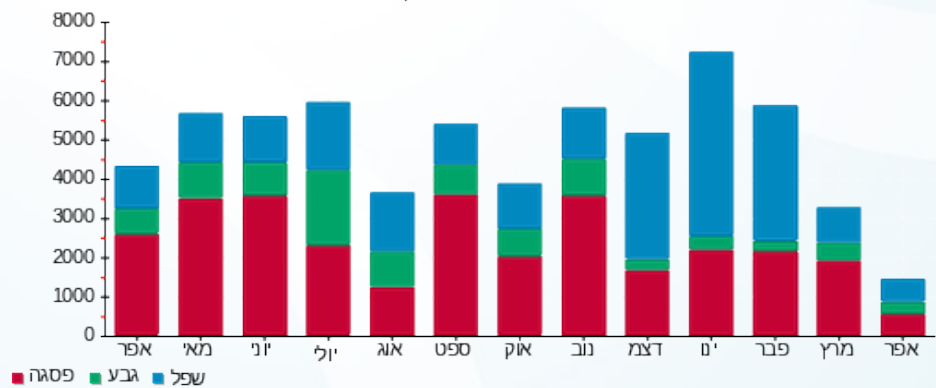
200.95 ₪	<b>תשלום קבוע</b>	
0.00 ₪	<b>תשלום עבור גודל חיבור בKVA (0x0)</b>	
730.06 ₪	<b>סה"כ לתשלום</b>	<b>לא כולל מע"מ</b>

התפלגות חיוב בש"ח לפי תע"ז



■ פסגה (231.83 ₪)  
 ■ גבע (110.92 ₪)  
 ■ שפל (186.36 ₪)

הסטוריית צריכה בקוט"ש



20/05/20 תאריך הפקה:  
 30/04/20 תאריך קריאה נוכחית:  
 01/04/20 תאריך קריאה קודמת:

שם דייר: קומה 3 אקסלנס סוכנות לביטוח בעמ  
 שם אתר: רמות אפי קונקורד בעמ

לקוח/ה נכבד/ה, אנו מתכבדים להגיש את חישוב צריכת החשמל לתקופה 01/04/20 - 30/04/20:

אקסלנס סוכנות לביטוח בעמ קומה 3 - 4 - 81017033(0x0)

סוג תעריף	סוג צריכה	קריאה קודמת	קריאה נוכחית	סה"כ צריכה בקוט"ש	מחיר לקוט"ש בא"ג	סה"כ לתשלום
פרטי חשבון עבור תאריכים:						
777	פסגה	01/04/20	30/04/20	307.30	45.44	139.64 ₪
778	גבע	3,723.20	3,788.20	65.00	37.65	24.47 ₪
779	שפל	13,049.00	13,185.10	136.10	31.07	42.29 ₪

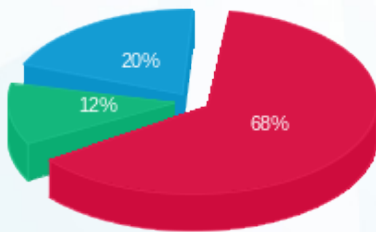
סה"כ לדייר:

פסגה	גבע	שפל	סה"כ	שיא ביקוש
307.30	65.00	136.10	508.40	2.70
139.64 ₪	24.47 ₪	42.29 ₪	206.40 ₪	

סה"כ צריכה  
 סה"כ לתשלום

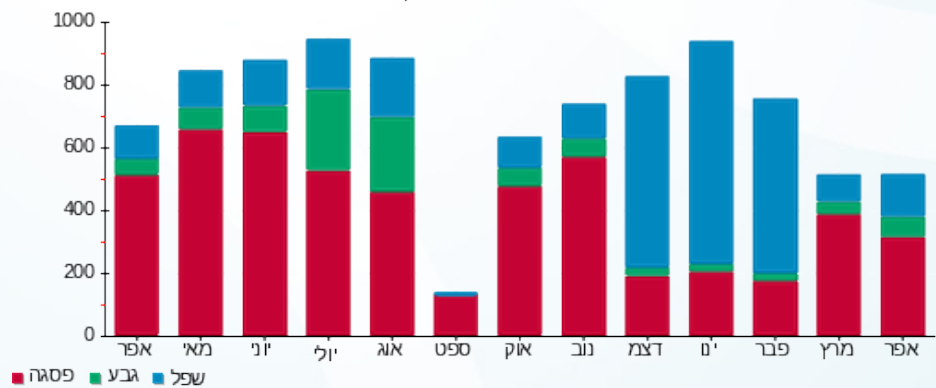
200.95 ₪	תשלום קבוע	
0.00 ₪	תשלום עבור גודל חיבור בKVA (0x0)	
407.35 ₪	סה"כ לתשלום	לא כולל מע"מ

התפלגות חיוב בש"ח לפי תעו"ז



פסגה (139.64 ₪) 68%  
 גבע (24.47 ₪) 12%  
 שפל (42.29 ₪) 20%

הסטוריית צריכה בקוט"ש





20/05/20 תאריך הפקה:  
 30/04/20 תאריך קריאה נוכחית:  
 01/04/20 תאריך קריאה קודמת:

שם דייר: קומה 3 יפה אפרתי  
 שם אתר: רמות אפי קונקורד בעמ

לקוח/ה נכבד/ה, אנו מתכבדים להגיש את חישוב צריכת החשמל לתקופה 01/04/20 - 30/04/20:

יפה אפרתי קומה 3 - 3 - 81017033(0x0)

סוג תעריף	סוג צריכה	קריאה קודמת	קריאה נוכחית	סה"כ צריכה בקוט"ש	מחיר לקוט"ש בא"ג	סה"כ לתשלום
פרטי חשבון עבור תאריכים:						
777	פסגה	01/04/20	30/04/20	509.70	45.44	231.61 ₪
778	גבע	13,462.00	13,702.80	240.80	37.65	90.66 ₪
779	שפל	43,290.20	43,774.70	484.50	31.07	150.53 ₪

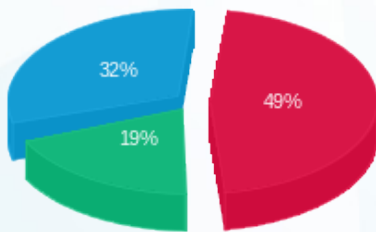
סה"כ לדייר:

פסגה	גבע	שפל	סה"כ	שיא ביקוש
509.70	240.80	484.50	1,235.00	4.40
231.61 ₪	90.66 ₪	150.53 ₪	472.80 ₪	

סה"כ צריכה  
 סה"כ לתשלום

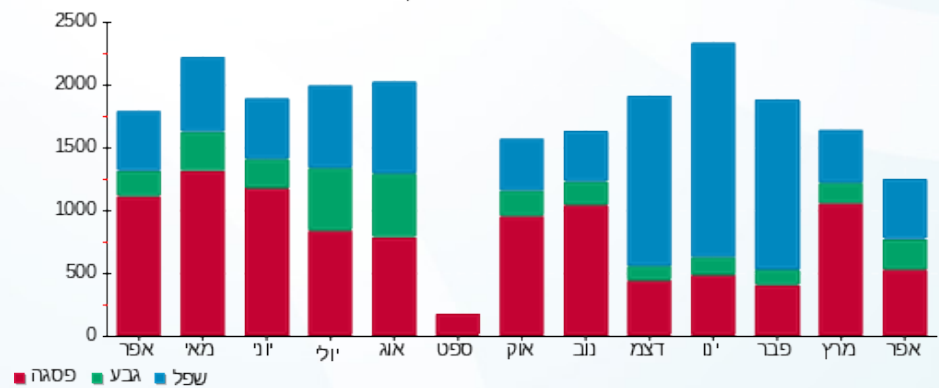
200.95 ₪	תשלום קבוע	
0.00 ₪	תשלום עבור גודל חיבור בKVA (0x0)	
673.75 ₪	סה"כ לתשלום	לא כולל מע"מ

התפלגות חיוב בש"ח לפי תעו"ז



פסגה (231.61 ₪) 49%  
 גבע (90.66 ₪) 32%  
 שפל (150.53 ₪) 19%

הסטוריית צריכה בקוט"ש





20/05/20 תאריך הפקה:  
 30/04/20 תאריך קריאה נוכחית:  
 01/04/20 תאריך קריאה קודמת:

שם דייר: קומה 3 מכללת מבחר  
 שם אתר: רמות אפי קונקורד בעמ

לקוח/ה נכבד/ה, אנו מתכבדים להגיש את חישוב צריכת החשמל לתקופה **01/04/20 - 30/04/20**:

קומה 3 מכללת מבחר - 1 - 81017033(0x0)

סוג תעריף	סוג צריכה	קריאה קודמת	קריאה נוכחית	סה"כ צריכה בקוט"ש	מחיר לקוט"ש בא"ג	סה"כ לתשלום
פרטי חשבון עבור תאריכים:						
777	פסגה	01/04/20	30/04/20	163.60	45.44	74.34 ₪
778	גבע	36,245.20	36,347.80	102.60	37.65	38.63 ₪
779	שפל	98,983.40	99,203.20	219.80	31.07	68.29 ₪

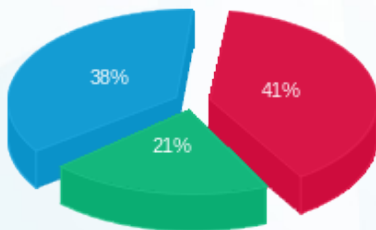
סה"כ לדייר:

פסגה	גבע	שפל	סה"כ	שיא ביקוש
163.60	102.60	219.80	486.00	1.00
74.34 ₪	38.63 ₪	68.29 ₪	181.26 ₪	

סה"כ צריכה  
 סה"כ לתשלום

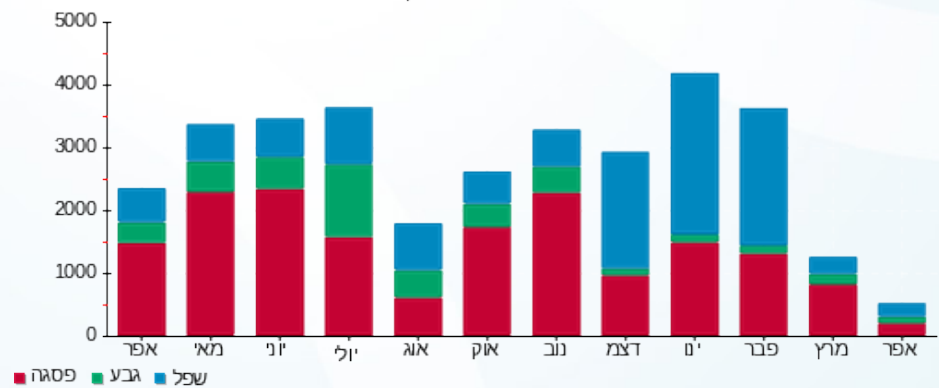
200.95 ₪	תשלום קבוע	
0.00 ₪	תשלום עבור גודל חיבור בKVA (0x0)	
382.21 ₪	סה"כ לתשלום	לא כולל מע"מ

התפלגות חיוב בש"ח לפי תע"ז



פסגה (74.34 ₪)  
 גבע (38.63 ₪)  
 שפל (68.29 ₪)

הסטוריית צריכה בקוט"ש





20/05/20 תאריך הפקדה:  
 30/04/20 תאריך קריאה נוכחית:  
 01/04/20 תאריך קריאה קודמת:

שם דייר: קומה 4 מכון אבחון אחד לאחד  
 שם אתר: רמות אפי קונקורד בעמ

לקוח/ה נכבד/ה, אנו מתכבדים להגיש את חישוב צריכת החשמל לתקופה 01/04/20 - 30/04/20:

קומה 4 מכון אבחון אחד לאחד - 1 - 81017032(0x0)

סוג תעריף	סוג צריכה	קריאה קודמת	קריאה נוכחית	סה"כ צריכה בקוט"ש	מחיר לקוט"ש בא"ג	סה"כ לתשלום
פרטי חשבון עבור תאריכים:						
777	פסגה	01/04/20	30/04/20	269.40	45.44	122.42 ₪
778	גבע	21,051.80	21,229.20	177.40	37.65	66.79 ₪
779	שפל	71,882.40	72,254.60	372.20	31.07	115.64 ₪

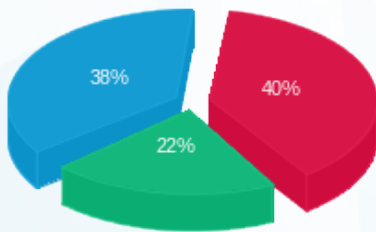
סה"כ לדייר:

פסגה	גבע	שפל	סה"כ	שיא ביקוש
269.40	177.40	372.20	819.00	1.30
122.42 ₪	66.79 ₪	115.64 ₪	304.85 ₪	

סה"כ צריכה  
 סה"כ לתשלום

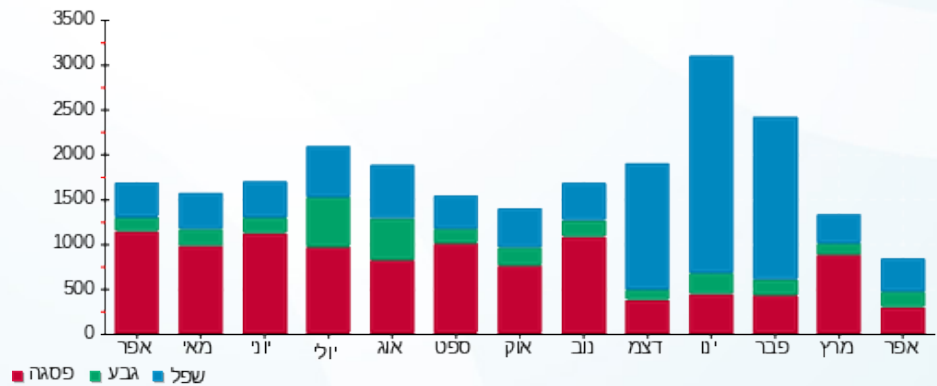
200.95 ₪	תשלום קבוע	
0.00 ₪	תשלום עבור גודל חיבור בKVA (0x0)	
505.80 ₪	סה"כ לתשלום	לא כולל מע"מ

התפלגות חיוב בש"ח לפי תעו"ז



פסגה (122.42 ₪) 40%  
 גבע (66.79 ₪) 38%  
 שפל (115.64 ₪) 22%

הסטוריית צריכה בקוט"ש



20/05/20 תאריך הפקה:  
 30/04/20 תאריך קריאה נוכחית:  
 01/04/20 תאריך קריאה קודמת:

שם דייר: קומה 4 צפון ל.מ.י מחקר ופיתוח  
 שם אתר: רמות אפי קונקורד בעמ

לקוח/ה נכבד/ה, אנו מתכבדים להגיש את חישוב צריכת החשמל לתקופה 01/04/20 - 30/04/20:

קומה 4 צפון ל.מ.י מחקר ופיתוח - 4 - 81017032(0x0)

סוג תעריף	סוג צריכה	קריאה קודמת	קריאה נוכחית	סה"כ צריכה בקוט"ש	מחיר לקוט"ש בא"ג	סה"כ לתשלום
פרטי חשבון עבור תאריכים:						
777	פסגה	01/04/20	30/04/20	1,591.70	45.44	723.27 ₪
778	גבע	36,684.20	37,455.60	771.40	37.65	290.43 ₪
779	שפל	103,837.30	105,378.70	1,541.40	31.07	478.91 ₪

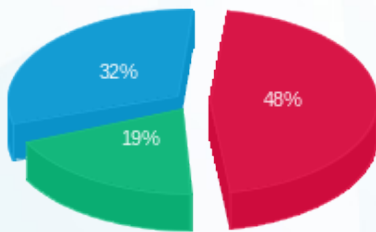
סה"כ לדייר:

פסגה	גבע	שפל	סה"כ	שיא ביקוש
1,591.70	771.40	1,541.40	3,904.50	8.60
723.27 ₪	290.43 ₪	478.91 ₪	1,492.61 ₪	

סה"כ צריכה  
 סה"כ לתשלום

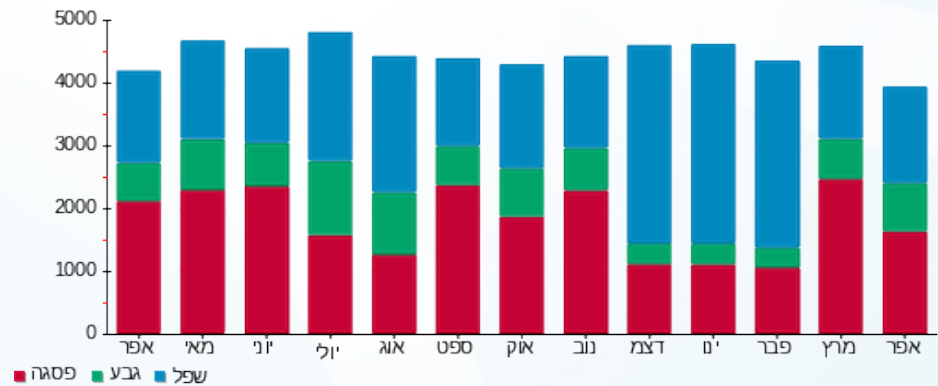
200.95 ₪	תשלום קבוע	
0.00 ₪	תשלום עבור גודל חיבור בKVA (0x0)	
1,693.56 ₪	סה"כ לתשלום	לא כולל מע"מ

התפלגות חיוב בש"ח לפי תע"ז



■ פסגה (723.27 ₪)  
 ■ גבע (290.43 ₪)  
 ■ שפל (478.91 ₪)

הסטוריית צריכה בקוט"ש





20/05/20 תאריך הפקדה:  
 30/04/20 תאריך קריאה נוכחית:  
 01/04/20 תאריך קריאה קודמת:

שם דייר: קומה 5 מכללת מבחר  
 שם אתר: רמות אפי קונקורד בעמ

לקוח/ה נכבד/ה, אנו מתכבדים להגיש את חישוב צריכת החשמל לתקופה **01/04/20 - 30/04/20**:

קומה 5 מכללת מבחר - 6 - 81016945(0x0)

סוג תעריף	סוג צריכה	קריאה קודמת	קריאה נוכחית	סה"כ צריכה בקוט"ש	מחיר לקוט"ש בא"ג	סה"כ לתשלום
פרטי חשבון עבור תאריכים:						
777	פסגה	01/04/20	30/04/20	177.20	45.44	80.52 ₪
778	גבע	7,344.20	7,466.60	122.40	37.65	46.08 ₪
779	שפל	22,720.00	22,967.80	247.80	31.07	76.99 ₪

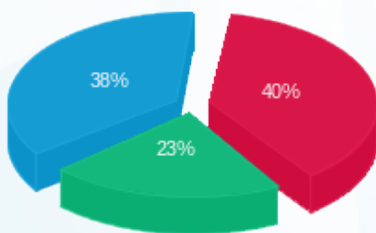
סה"כ לדייר:

פסגה	גבע	שפל	סה"כ	שיא ביקוש
177.20	122.40	247.80	547.40	1.80
80.52 ₪	46.08 ₪	76.99 ₪	203.59 ₪	

סה"כ צריכה  
 סה"כ לתשלום

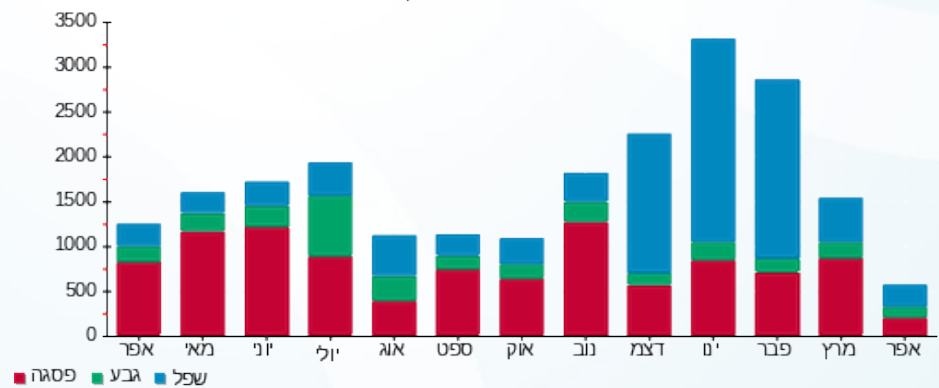
200.95 ₪	<b>תשלום קבוע</b>	
0.00 ₪	<b>תשלום עבור גודל חיבור בKVA (0x0)</b>	
404.54 ₪	<b>סה"כ לתשלום</b>	<b>לא כולל מע"מ</b>

התפלגות חיוב בש"ח לפי תע"ז



■ פסגה (80.52 ₪)  
 ■ גבע (46.08 ₪)  
 ■ שפל (76.99 ₪)

הסטוריית צריכה בקוט"ש



■ פסגה ■ גבע ■ שפל



20/05/20 תאריך הפקה:  
 30/04/20 תאריך קריאה נוכחית:  
 01/04/20 תאריך קריאה קודמת:

**שם דייר:** קומה 6 טוגה נטוורקס בע"מ מערב  
**שם אתר:** רמות אפי קונקורד בעמ

**לקוח/ה נכבד/ה, אנו מתכבדים להגיש את חישוב צריכת החשמל לתקופה 01/04/20 - 30/04/20:**

**קומה 6 טוגה נטוורקס בע"מ מערב - 3 - 81016918(0x0)**

סוג תעריף	סוג צריכה	קריאה קודמת	קריאה נוכחית	סה"כ צריכה בקוט"ש	מחיר לקוט"ש בא"ג	סה"כ לתשלום
פרטי חשבון עבור תאריכים:						
777	פסגה	01/04/20	30/04/20	7.60	45.44	31,418.50
778	גבע	10,303.30	10,308.30	5.00	37.65	10,303.30
779	שפל	27,427.20	27,438.50	11.30	31.07	27,438.50

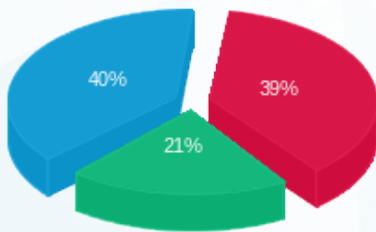
**סה"כ לדייר:**

פסגה	גבע	שפל	סה"כ	שיא ביקוש
7.60	5.00	11.30	23.90	
3.45 ₪	1.88 ₪	3.51 ₪	8.85 ₪	

**סה"כ צריכה**  
**סה"כ לתשלום**

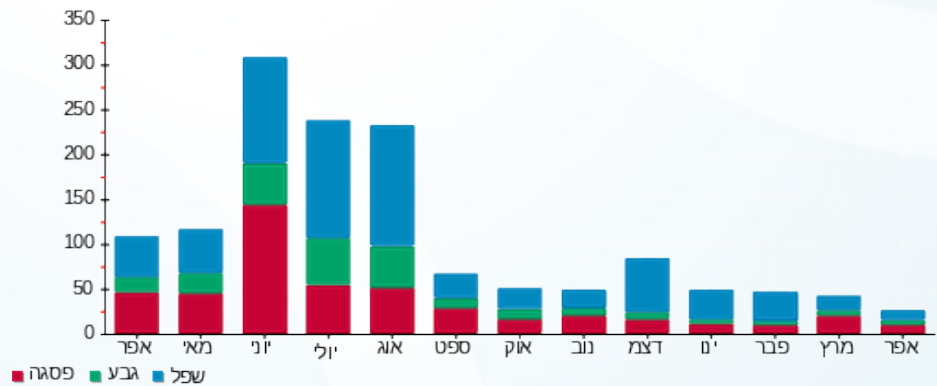
200.95 ₪	<b>תשלום קבוע</b>	
0.00 ₪	<b>תשלום עבור גודל חיבור בKVA (0x0)</b>	
209.80 ₪	<b>סה"כ לתשלום</b>	<b>לא כולל מע"מ</b>

התפלגות חיוב בש"ח לפי תע"ז



■ פסגה (3.45 ₪)  
 ■ גבע (1.88 ₪)  
 ■ שפל (3.51 ₪)

הסטוריית צריכה בקוט"ש



20/05/20 תאריך הפקה:  
 30/04/20 תאריך קריאה נוכחית:  
 01/04/20 תאריך קריאה קודמת:

**שם דייר:** קומה 6 טוגה נטוורקס בע"מ צפון  
**שם אתר:** רמות אפי קונקורד בעמ

**לקוח/ה נכבד/ה, אנו מתכבדים להגיש את חישוב צריכת החשמל לתקופה 01/04/20 - 30/04/20:**

**טוגה נטוורקס בע"מ צפון - 1 - 81016918(0x0)**

סוג תעריף	סוג צריכה	קריאה קודמת	קריאה נוכחית	סה"כ צריכה בקוט"ש	מחיר לקוט"ש בא"ג	סה"כ לתשלום
		01/04/20	30/04/20			
777	פסגה	252,128.00	254,135.80	2,007.80	45.44	912.34 ₪
778	גבע	88,793.80	89,979.20	1,185.40	37.65	446.30 ₪
779	שפל	254,066.40	256,459.00	2,392.60	31.07	743.38 ₪

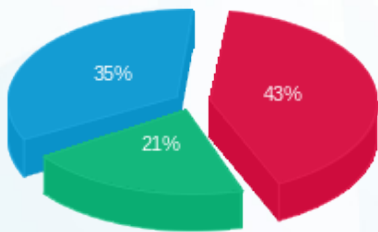
**סה"כ לדייר:**

פסגה	גבע	שפל	סה"כ	שיא ביקוש
2,007.80	1,185.40	2,392.60	5,585.80	8.80
912.34 ₪	446.30 ₪	743.38 ₪	2,102.03 ₪	

**סה"כ צריכה**  
**סה"כ לתשלום**

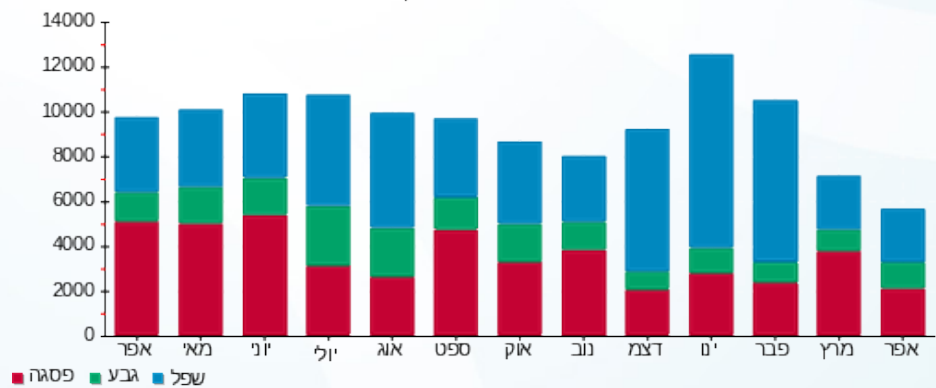
200.95 ₪	<b>תשלום קבוע</b>	
0.00 ₪	<b>תשלום עבור גודל חיבור בKVA (0x0)</b>	
2,302.98 ₪	<b>סה"כ לתשלום</b>	<b>לא כולל מע"מ</b>

התפלגות חיוב בש"ח לפי תע"ז



■ פסגה (912.34 ₪)  
 ■ גבע (446.30 ₪)  
 ■ שפל (743.38 ₪)

הסטוריית צריכה בקוט"ש





20/05/20 תאריך הפקה:  
 30/04/20 תאריך קריאה נוכחית:  
 01/04/20 תאריך קריאה קודמת:

שם דייר: קומה 6 קיו אס אמ תוכנה דרום  
 שם אתר: רמות אפי קונקורד בעמ

לקוח/ה נכבד/ה, אנו מתכבדים להגיש את חישוב צריכת החשמל לתקופה 01/04/20 - 30/04/20:

קיו אס אמ תוכנה קומה 6 דרום - 2 - 81016918(0x0)

סוג תעריף	סוג צריכה	קריאה קודמת	קריאה נוכחית	סה"כ צריכה בקוט"ש	מחיר לקוט"ש בא"ג	סה"כ לתשלום
פרטי חשבון עבור תאריכים:						
777	פסגה	01/04/20	30/04/20	296.20	45.44	134.59 ₪
778	גבע	14,067.50	14,246.30	178.80	37.65	67.32 ₪
779	שפל	39,989.50	40,358.80	369.30	31.07	114.74 ₪

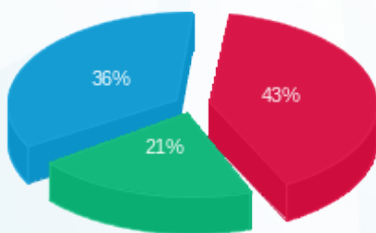
סה"כ לדייר:

פסגה	גבע	שפל	סה"כ	שיא ביקוש
296.20	178.80	369.30	844.30	1.60
134.59 ₪	67.32 ₪	114.74 ₪	316.65 ₪	

סה"כ צריכה  
 סה"כ לתשלום

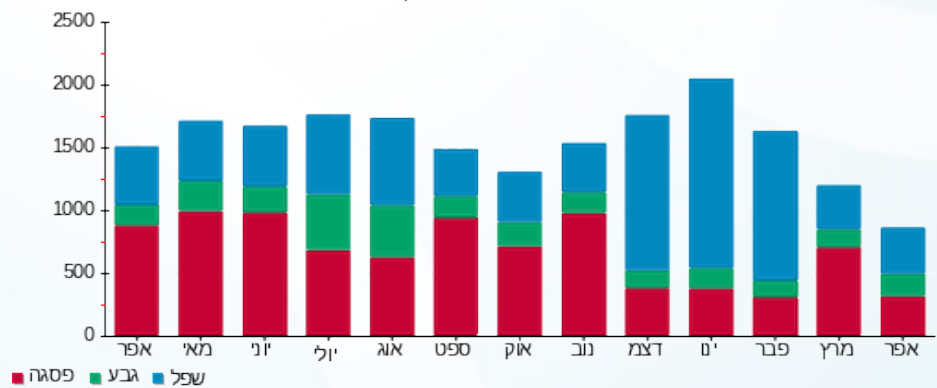
200.95 ₪	תשלום קבוע	
0.00 ₪	תשלום עבור גודל חיבור בKVA (0x0)	
517.60 ₪	סה"כ לתשלום	לא כולל מע"מ

התפלגות חיוב בש"ח לפי תעו"ז



■ פסגה (134.59 ₪)  
 ■ גבע (67.32 ₪)  
 ■ שפל (114.74 ₪)

הסטוריית צריכה בקוט"ש





20/05/20 תאריך הפקה:  
 30/04/20 תאריך קריאה נוכחית:  
 01/04/20 תאריך קריאה קודמת:

שם דייר: קומה 7 חברה כלכלית  
 שם אתר: רמות אפי קונקורד בעמ

לקוח/ה נכבד/ה, אנו מתכבדים להגיש את חישוב צריכת החשמל לתקופה 01/04/20 - 30/04/20:

קומה 7 חברה כלכלית - 1 - 81016945(0x0)

סוג תעריף	סוג צריכה	קריאה קודמת	קריאה נוכחית	סה"כ צריכה בקוט"ש	מחיר לקוט"ש בא"ג	סה"כ לתשלום
פרטי חשבון עבור תאריכים:						
777	פסגה	01/04/20	30/04/20	1,531.40	45.44	695.87 ₪
778	גבע	49,332.80	49,787.20	454.40	37.65	171.08 ₪
779	שפל	145,322.40	146,269.00	946.60	31.07	294.11 ₪

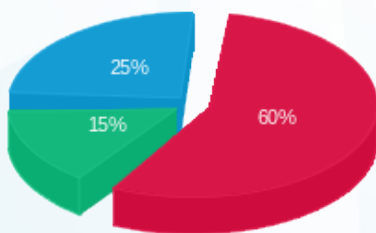
סה"כ לדייר:

פסגה	גבע	שפל	סה"כ	שיא ביקוש
1,531.40	454.40	946.60	2,932.40	8.80
₪ 695.87	₪ 171.08	₪ 294.11	₪ 1,161.06	

סה"כ צריכה  
 סה"כ לתשלום

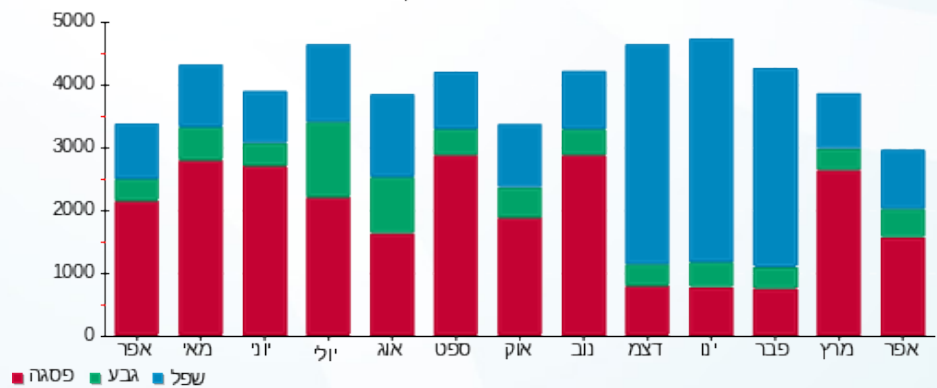
200.95 ₪	תשלום קבוע	
0.00 ₪	תשלום עבור גודל חיבור בKVA (0x0)	
1,362.01 ₪	סה"כ לתשלום	לא כולל מע"מ

התפלגות חיוב בש"ח לפי תע"ז



פסגה (₪ 695.87) ■  
 גבע (₪ 171.08) ■  
 שפל (₪ 294.11) ■

הסטוריית צריכה בקוט"ש



20/05/20 תאריך הפקה:  
 30/04/20 תאריך קריאה נוכחית:  
 01/04/20 תאריך קריאה קודמת:

שם דייר: קומה 7 סיגנצור  
 שם אתר: רמות אפי קונקורד בעמ

לקוח/ה נכבד/ה, אנו מתכבדים להגיש את חישוב צריכת החשמל לתקופה **01/04/20 - 30/04/20**:

קומה 7 סיגנצור - 4 - (0x0)81016945

סוג תעריף	סוג צריכה	קריאה קודמת	קריאה נוכחית	סה"כ צריכה בקוט"ש	מחיר לקוט"ש בא"ג	סה"כ לתשלום
פרטי חשבון עבור תאריכים:						
777	פסגה	01/04/20	30/04/20	134.10	45.44	60.94 ₪
778	גבע	10,556.00	10,640.80	84.80	37.65	31.93 ₪
779	שפל	23,317.50	23,467.40	149.90	31.07	46.57 ₪

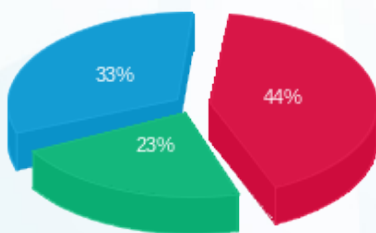
סה"כ לדייר:

פסגה	גבע	שפל	סה"כ	שיא ביקוש
134.10	84.80	149.90	368.80	2.10
₪ 60.94	₪ 31.93	₪ 46.57	₪ 139.44	

סה"כ צריכה  
 סה"כ לתשלום

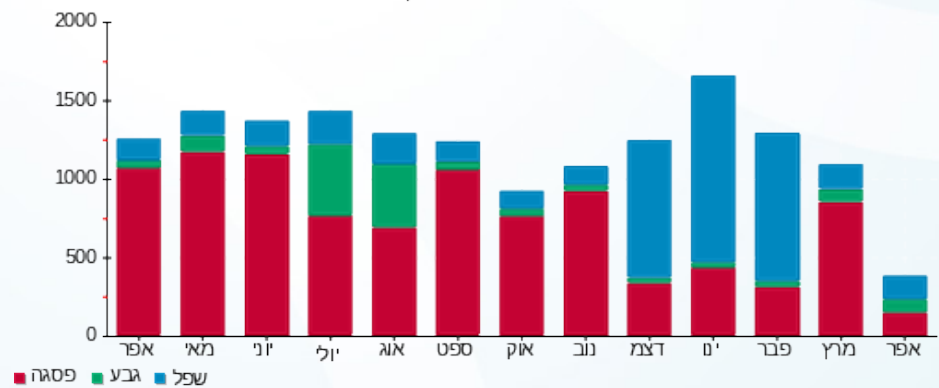
200.95 ₪	<b>תשלום קבוע</b>	
0.00 ₪	<b>תשלום עבור גודל חיבור בKVA (0x0)</b>	
340.39 ₪	<b>סה"כ לתשלום</b>	<b>לא כולל מע"מ</b>

התפלגות חיוב בש"ח לפי תעו"ז



פסגה (₪ 60.94)  
 גבע (₪ 31.93)  
 שפל (₪ 46.57)

הסטוריית צריכה בקוט"ש



20/05/20 תאריך הפקה:  
 30/04/20 תאריך קריאה נוכחית:  
 01/04/20 תאריך קריאה קודמת:

שם דייר: קומה 7 קיירוס ישראל בע"מ  
 שם אתר: רמות אפי קונקורד בעמ

לקוח/ה נכבד/ה, אנו מתכבדים להגיש את חישוב צריכת החשמל לתקופה 01/04/20 - 30/04/20:

קיירוס ישראל בע"מ - 2 - 81016945(0x0)

סוג תעריף	סוג צריכה	קריאה קודמת	קריאה נוכחית	סה"כ צריכה בקוט"ש	מחיר לקוט"ש בא"ג	סה"כ לתשלום
פרטי חשבון עבור תאריכים:						
777	פסגה	01/04/20	30/04/20	78.20	45.44	16,428.00
778	גבע	4,611.10	4,662.60	51.50	37.65	16,349.80
779	שפל	15,262.40	15,370.40	108.00	31.07	16,428.00

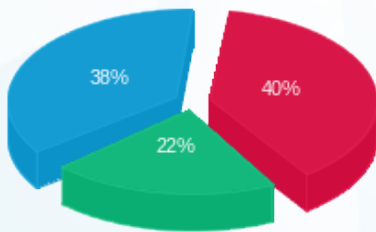
סה"כ לדייר:

פסגה	גבע	שפל	סה"כ	שיא ביקוש
78.20	51.50	108.00	237.70	0.80
16,428.00	16,349.80	15,370.40	88.48 ₪	33.56 ₪

סה"כ צריכה  
 סה"כ לתשלום

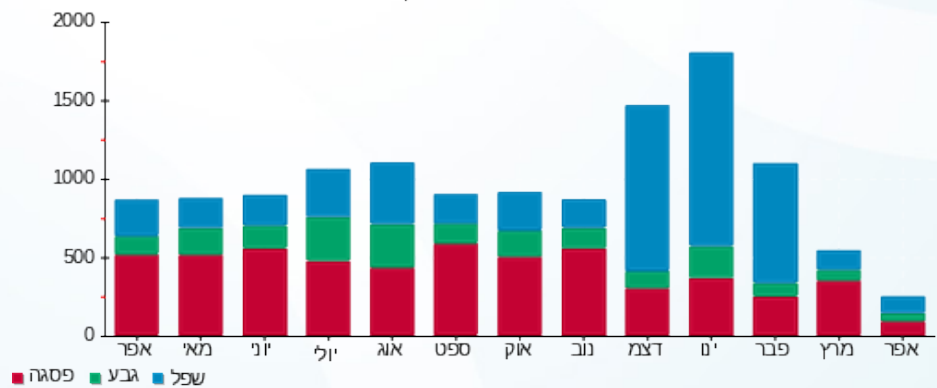
200.95 ₪	תשלום קבוע	
0.00 ₪	תשלום עבור גודל חיבור בKVA (0x0)	
289.43 ₪	סה"כ לתשלום	לא כולל מע"מ

התפלגות חיוב בש"ח לפי תעו"ז



פסגה (16,428.00 ₪) 35.53 ₪  
 גבע (16,349.80 ₪) 19.39 ₪  
 שפל (15,370.40 ₪) 33.56 ₪

הסטוריית צריכה בקוט"ש



20/05/20 תאריך הפקה:  
 30/04/20 תאריך קריאה נוכחית:  
 01/04/20 תאריך קריאה קודמת:

שם דייר: קומה 8 אלייד תשתיות בע"מ  
 שם אתר: רמות אפי קונקורד בעמ

לקוח/ה נכבד/ה, אנו מתכבדים להגיש את חישוב צריכת החשמל לתקופה 01/04/20 - 30/04/20:

קומה 8 אלייד תשתיות בע"מ - 4 - 81016920(0x0)

סוג תעריף	סוג צריכה	קריאה קודמת	קריאה נוכחית	סה"כ צריכה בקוט"ש	מחיר לקוט"ש בא"ג	סה"כ לתשלום
פרטי חשבון עבור תאריכים:						
777	פסגה	01/04/20	30/04/20	127.10	45.44	57.75 ₪
778	גבע	4,049.00	4,073.90	24.90	37.65	9.37 ₪
779	שפל	11,637.40	11,688.10	50.70	31.07	15.75 ₪

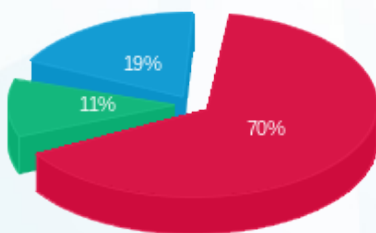
סה"כ לדייר:

פסגה	גבע	שפל	סה"כ	שיא ביקוש
127.10	24.90	50.70	202.70	3.40
₪ 57.75	₪ 9.37	₪ 15.75	₪ 82.88	

סה"כ צריכה  
 סה"כ לתשלום

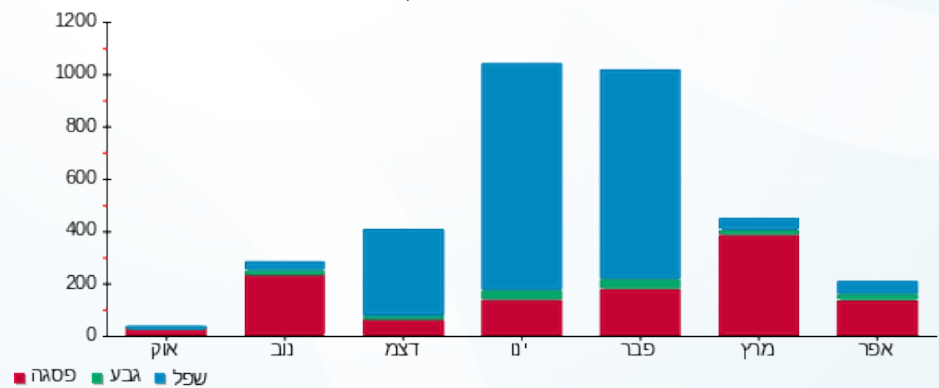
200.95 ₪	תשלום קבוע	
0.00 ₪	תשלום עבור גודל חיבור בKVA (0x0)	
283.83 ₪	סה"כ לתשלום	לא כולל מע"מ

התפלגות חיוב בש"ח לפי תע"ז



■ פסגה (₪ 57.75)  
 ■ גבע (₪ 9.37)  
 ■ שפל (₪ 15.75)

הסטוריית צריכה בקוט"ש





20/05/20 תאריך הפקדה:  
 30/04/20 תאריך קריאה נוכחית:  
 01/04/20 תאריך קריאה קודמת:

שם דייר: קומה 8 מילים שירותי כתיבה  
 שם אתר: רמות אפי קונקורד בעמ

לקוח/ה נכבד/ה, אנו מתכבדים להגיש את חישוב צריכת החשמל לתקופה 01/04/20 - 30/04/20:

קומה 8 מילים שירותי כתיבה - 2 - 81016920(0x0)

סוג תעריף	סוג צריכה	קריאה קודמת	קריאה נוכחית	סה"כ צריכה בקוט"ש	מחיר לקוט"ש בא"ג	סה"כ לתשלום
פרטי חשבון עבור תאריכים:						
777	פסגה	01/04/20	30/04/20	687.80	45.44	312.54 ₪
778	גבע	19,193.00	19,502.50	309.50	37.65	116.53 ₪
779	שפל	48,776.70	49,148.50	371.80	31.07	115.52 ₪

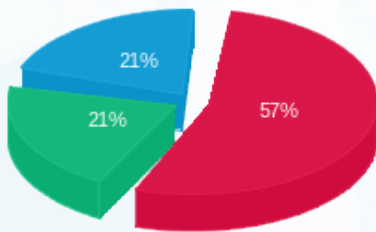
סה"כ לדייר:

פסגה	גבע	שפל	סה"כ	שיא ביקוש
687.80	309.50	371.80	1,369.10	4.70
312.54 ₪	116.53 ₪	115.52 ₪	544.58 ₪	

סה"כ צריכה  
 סה"כ לתשלום

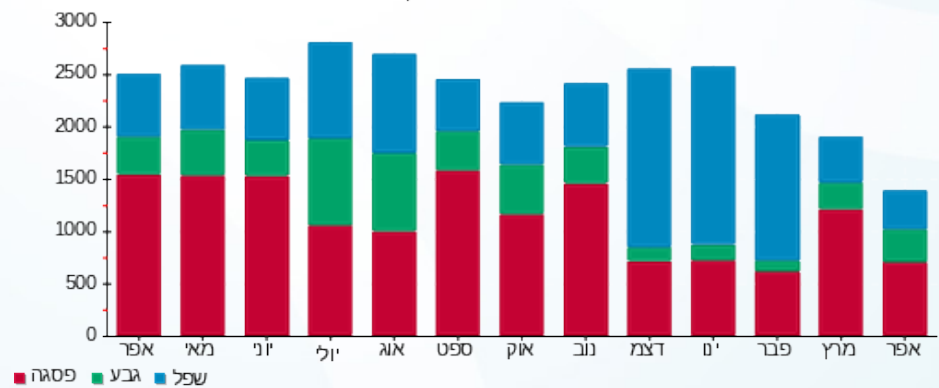
200.95 ₪	תשלום קבוע	
0.00 ₪	תשלום עבור גודל חיבור בKVA (0x0)	
745.53 ₪	סה"כ לתשלום	לא כולל מע"מ

התפלגות חיוב בש"ח לפי תעו"ז



פסגה (312.54 ₪) ■  
 גבע (116.53 ₪) ■  
 שפל (115.52 ₪) ■

הסטוריית צריכה בקוט"ש



20/05/20 תאריך הפקה:  
 30/04/20 תאריך קריאה נוכחית:  
 01/04/20 תאריך קריאה קודמת:

שם דייר: קומה 9 ברק גיט מיסטריאל  
 שם אתר: רמות אפי קונקורד בעמ

לקוח/ה נכבד/ה, אנו מתכבדים להגיש את חישוב צריכת החשמל לתקופה 01/04/20 - 30/04/20:

קומה 9 ברק גיט מיסטריאל - 3 - 81016877(0x0)

סוג תעריף	סוג צריכה	קריאה קודמת	קריאה נוכחית	סה"כ צריכה בקוט"ש	מחיר לקוט"ש בא"ג	סה"כ לתשלום
פרטי חשבון עבור תאריכים:						
777	פסגה	01/04/20	30/04/20	431.60	45.44	196.12 ₪
778	גבע	18,160.60	18,327.20	166.60	37.65	62.72 ₪
779	שפל	62,006.40	62,343.20	336.80	31.07	104.64 ₪

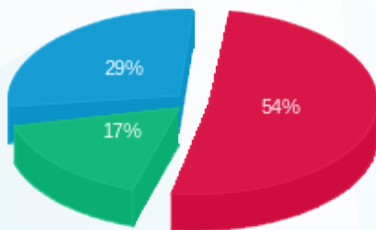
סה"כ לדייר:

פסגה	גבע	שפל	סה"כ	שיא ביקוש
431.60	166.60	336.80	935.00	4.20
196.12 ₪	62.72 ₪	104.64 ₪	363.49 ₪	

סה"כ צריכה  
 סה"כ לתשלום

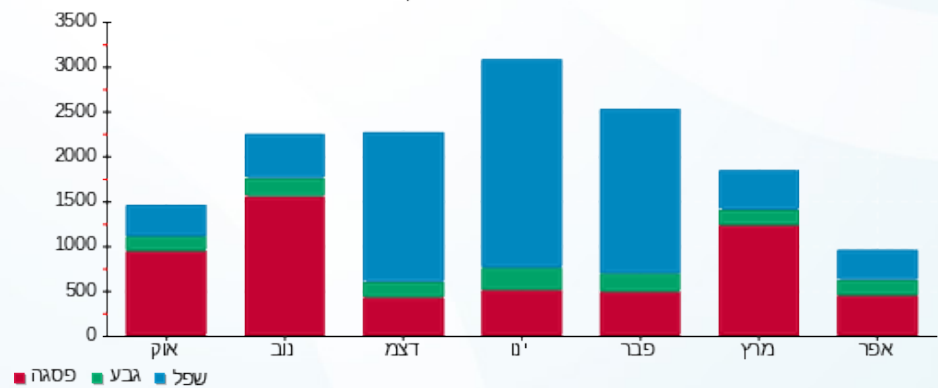
200.95 ₪	תשלום קבוע	
0.00 ₪	תשלום עבור גודל חיבור בKVA (0x0)	
564.44 ₪	סה"כ לתשלום	לא כולל מע"מ

התפלגות חיוב בש"ח לפי תע"ז



■ פסגה (196.12 ₪)  
 ■ גבע (62.72 ₪)  
 ■ שפל (104.64 ₪)

הסטוריית צריכה בקוט"ש





20/05/20 תאריך הפקה:  
 30/04/20 תאריך קריאה נוכחית:  
 01/04/20 תאריך קריאה קודמת:

שם דייר: קומה 9 טרוולפורט  
 שם אתר: רמות אפי קונקורד בעמ

לקוח/ה נכבד/ה, אנו מתכבדים להגיש את חישוב צריכת החשמל לתקופה 30/04/20 - 01/04/20:

קומה 9 טרוולפורט - 2 - 81016877(0x0)

סוג תעריף	סוג צריכה	קריאה קודמת	קריאה נוכחית	סה"כ צריכה בקוט"ש	מחיר לקוט"ש בא"ג	סה"כ לתשלום
פרטי חשבון עבור תאריכים:						
777	פסגה	01/04/20	30/04/20	207.40	45.44	94.24 ₪
778	גבע	14,539.20	14,674.70	135.50	37.65	51.02 ₪
779	שפל	42,994.20	43,278.50	284.30	31.07	88.33 ₪

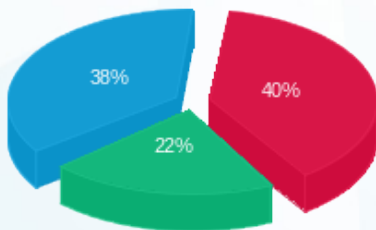
סה"כ לדייר:

פסגה	גבע	שפל	סה"כ	שיא ביקוש
207.40	135.50	284.30	627.20	1.10
94.24 ₪	51.02 ₪	88.33 ₪	233.59 ₪	

סה"כ צריכה  
 סה"כ לתשלום

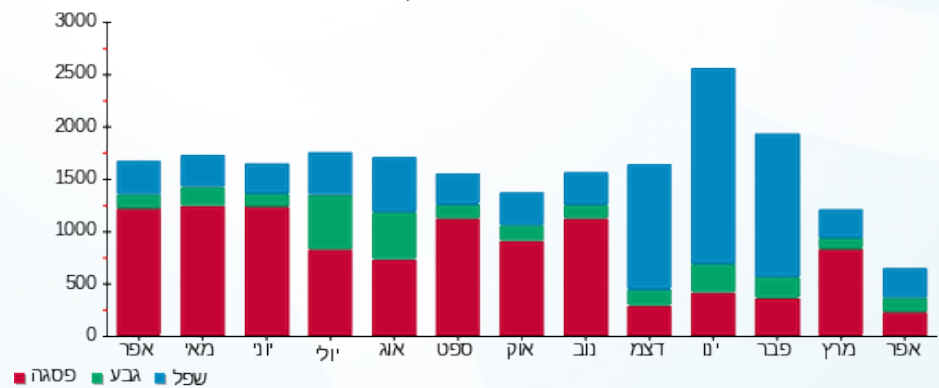
200.95 ₪	תשלום קבוע	
0.00 ₪	תשלום עבור גודל חיבור בKVA (0x0)	
434.54 ₪	סה"כ לתשלום	לא כולל מע"מ

התפלגות חיוב בש"ח לפי תע"ז



פסגה (94.24 ₪)  
 גבע (51.02 ₪)  
 שפל (88.33 ₪)

הסטוריית צריכה בקוט"ש



20/05/20 תאריך הפקה:  
 30/04/20 תאריך קריאה נוכחית:  
 01/04/20 תאריך קריאה קודמת:

שם דייר: קומה 9 סיגניצ'ר  
 שם אתר: רמות אפי קונקורד בעמ

לקוח/ה נכבד/ה, אנו מתכבדים להגיש את חישוב צריכת החשמל לתקופה **01/04/20 - 30/04/20**:

קומה 9 סיגניצ'ר - 1 - 81016877(0x0)

סוג תעריף	סוג צריכה	קריאה קודמת	קריאה נוכחית	סה"כ צריכה בקוט"ש	מחיר לקוט"ש בא"ג	סה"כ לתשלום
			30/04/20	01/04/20	פרטי חשבון עבור תאריכים:	
777	פסגה	172,789.10	174,057.60	1,268.50	45.44	576.41 ₪
778	גבע	52,986.20	53,543.40	557.20	37.65	209.79 ₪
779	שפל	145,893.80	146,950.10	1,056.30	31.07	328.19 ₪

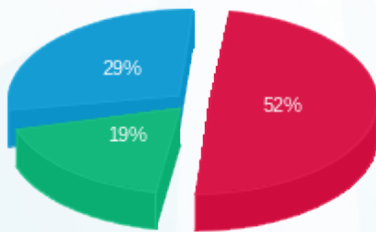
סה"כ לדייר:

פסגה	גבע	שפל	סה"כ	שיא ביקוש
1,268.50	557.20	1,056.30	2,882.00	7.60
576.41 ₪	209.79 ₪	328.19 ₪	1,114.38 ₪	

סה"כ צריכה  
 סה"כ לתשלום

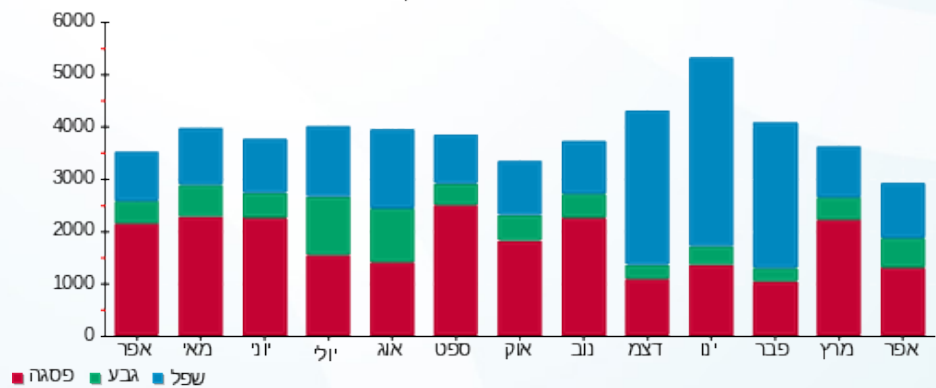
200.95 ₪	תשלום קבוע	
0.00 ₪	תשלום עבור גודל חיבור בKVA (0x0)	
1,315.33 ₪	סה"כ לתשלום	לא כולל מע"מ

התפלגות חיוב בש"ח לפי תע"ז



■ פסגה (576.41 ₪)  
 ■ גבע (209.79 ₪)  
 ■ שפל (328.19 ₪)

הסטוריית צריכה בקוט"ש



20/05/20 תאריך הפקדה:  
 30/04/20 תאריך קריאה נוכחית:  
 01/04/20 תאריך קריאה קודמת:

**שם דייר:** קומת קרקע מסעדת סטיישן  
**שם אתר:** רמות אפי קונקורד בעמ

**לקוח/ה נכבד/ה, אנו מתכבדים להגיש את חישוב צריכת החשמל לתקופה 01/04/20 - 30/04/20:**

**קומת קרקע מסעדת סטיישן - 5 - 81016893(0x0)**

סוג תעריף	סוג צריכה	קריאה קודמת	קריאה נוכחית	סה"כ צריכה בקוט"ש	מחיר לקוט"ש בא"ג	סה"כ לתשלום
פרטי חשבון עבור תאריכים:						
777	פסגה	01/04/20	30/04/20	1,154.00	45.44	524.38 ₪
778	גבע	51,017.20	51,379.00	361.80	37.65	136.22 ₪
779	שפל	147,514.60	148,193.00	678.40	31.07	210.78 ₪

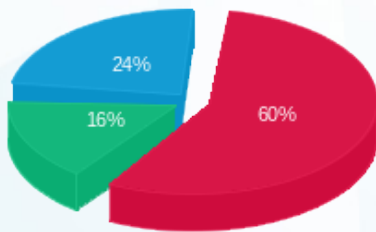
**סה"כ לדייר:**

פסגה	גבע	שפל	סה"כ	שיא ביקוש
1,154.00	361.80	678.40	2,194.20	25.40
524.38 ₪	136.22 ₪	210.78 ₪	871.37 ₪	

**סה"כ צריכה**  
**סה"כ לתשלום**

200.95 ₪	<b>תשלום קבוע</b>	
0.00 ₪	<b>תשלום עבור גודל חיבור בKVA (0x0)</b>	
1,072.32 ₪	<b>סה"כ לתשלום</b>	<b>לא כולל מע"מ</b>

התפלגות חיוב בש"ח לפי תע"ז



■ פסגה (524.38 ₪)  
 ■ גבע (136.22 ₪)  
 ■ שפל (210.78 ₪)

הסטוריית צריכה בקוט"ש

