



21/05/20

תאריך הפקדה:

09/03/20

תאריך קריאה נוכחית:

14/02/20

תאריך קריאה קודמת:

שם דייר: KMI
שם אתר: קינטיקס ממד - קרית גת

לקוח/ה נכבד/ה, אנו מתכבדים להגיש את חישוב צריכת החשמל לתקופה 09/03/20 - 14/02/20:

KMI - (0x0)00021213 - 4

סה"כ לתשלום	מחיר לקוט"ש בא"ג	סה"כ צריכה בקוט"ש	קריאה נוכחית	קריאה קודמת	סוג צריכה	סוג תעריף
			29/02/20	14/02/20	פרטי חשבון עבור תאריכים:	
2,054.08 ₪	93.10	2,206.32	2,485,940.19	2,483,733.87	פסגה	777
691.08 ₪	56.22	1,229.25	1,218,709.69	1,217,480.44	גבע	778
3,485.26 ₪	34.70	10,043.99	1,818,221.13	1,808,177.14	שפל	779
			09/03/20	01/03/20	פרטי חשבון עבור תאריכים:	
2,096.07 ₪	45.44	4,612.82	2,490,553.01	2,485,940.19	פסגה	777
349.65 ₪	37.65	928.69	1,219,638.38	1,218,709.69	גבע	778
703.52 ₪	31.07	2,264.31	1,820,485.44	1,818,221.13	שפל	779

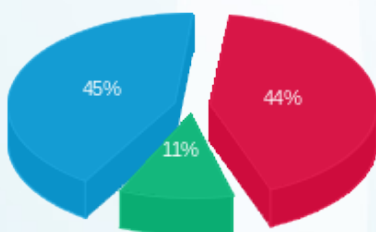
סה"כ לדייר:

שיא ביקוש	סה"כ	שפל	גבע	פסגה
136.64	21,285.38	12,308.30	2,157.94	6,819.14
	9,379.67 ₪	4,188.79 ₪	1,040.74 ₪	4,150.15 ₪

סה"כ צריכה
סה"כ לתשלום

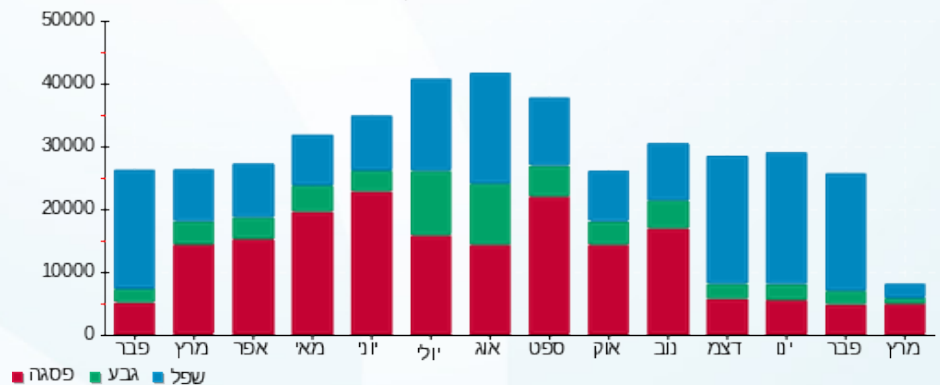
36.10 ₪	תשלום קבוע	
0.00 ₪	תשלום עבור גודל חיבור בKVA (0x0)	
9,415.77 ₪	סה"כ לתשלום	לא כולל מע"מ

התפלגות חיוב בש"ח לפי תעו"ז



■ פסגה (₪ 4,150.15)
■ גבע (₪ 1,040.74)
■ שפל (₪ 4,188.79)

הסטוריית צריכה בקוט"ש





21/05/20 תאריך הפקה:
 09/03/20 תאריך קריאה נוכחית:
 14/02/20 תאריך קריאה קודמת:

שם דייר: אשת
שם אתר: קינטיקס ממד - קרית גת

לקוח/ה נכבד/ה, אנו מתכבדים להגיש את חישוב צריכת החשמל לתקופה 09/03/20 - 14/02/20:

אשת - 2 - 00021213 (0x0)

סוג תעריף	סוג צריכה	קריאה קודמת	קריאה נוכחית	סה"כ צריכה בקוט"ש	מחיר לקוט"ש בא"ג	סה"כ לתשלום
פרטי חשבון עבור תאריכים:						
777	פסגה	14/02/20	29/02/20	70.81	93.10	65.92 ₪
778	גבע	153,025.42	153,096.92	71.50	56.22	40.20 ₪
779	שפל	104,878.49	105,499.55	621.06	34.70	215.51 ₪
פרטי חשבון עבור תאריכים:						
777	פסגה	283,589.71	283,902.27	312.56	45.44	142.03 ₪
778	גבע	153,096.92	153,111.78	14.87	37.65	5.60 ₪
779	שפל	105,499.55	105,545.38	45.83	31.07	14.24 ₪

שדה הדרכה - 6 - 00021213 (0x0)

סוג תעריף	סוג צריכה	קריאה קודמת	קריאה נוכחית	סה"כ צריכה בקוט"ש	מחיר לקוט"ש בא"ג	סה"כ לתשלום
פרטי חשבון עבור תאריכים:						
777	פסגה	109,539.55	109,626.10	86.56	93.10	80.58 ₪
778	גבע	50,058.83	50,135.81	76.98	56.22	43.28 ₪
779	שפל	59,228.99	59,970.46	741.48	34.70	257.29 ₪
פרטי חשבון עבור תאריכים:						
777	פסגה	109,626.10	109,838.23	212.13	45.44	96.39 ₪
778	גבע	50,135.81	50,147.77	11.96	37.65	4.50 ₪
779	שפל	59,970.46	60,001.79	31.32	31.07	9.73 ₪

לוח משרדים - 8 - 00021213 (0x0)

סוג תעריף	סוג צריכה	קריאה קודמת	קריאה נוכחית	סה"כ צריכה בקוט"ש	מחיר לקוט"ש בא"ג	סה"כ לתשלום
פרטי חשבון עבור תאריכים:						
777	פסגה	258,676.58	258,859.90	183.32	93.10	170.67 ₪
778	גבע	181,158.75	181,238.55	79.80	56.22	44.86 ₪
779	שפל	125,349.18	126,082.94	733.76	34.70	254.62 ₪
פרטי חשבון עבור תאריכים:						
		01/03/20	09/03/20			



לוח משרדים - 8 - 00021213 (0x0)

סוג תעריף	סוג צריכה	קריאה קודמת	קריאה נוכחית	סה"כ צריכה בקוט"ש	מחיר לקוט"ש בא"ג	סה"כ לתשלום
777	פסגה	258,859.90	259,025.75	165.85	45.44	75.36 ₪
778	גבע	181,238.55	181,263.06	24.51	37.65	9.23 ₪
779	שפל	126,082.94	126,145.76	62.82	31.07	19.52 ₪

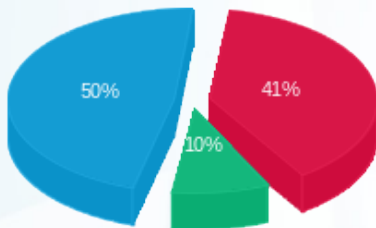
סה"כ לדייר:

פסגה	גבע	שפל	סה"כ	שיא ביקוש
1,031.22	279.62	2,236.28	3,547.11	20.39
₪ 630.96	₪ 147.67	₪ 770.91	₪ 1,549.53	

סה"כ צריכה
סה"כ לתשלום

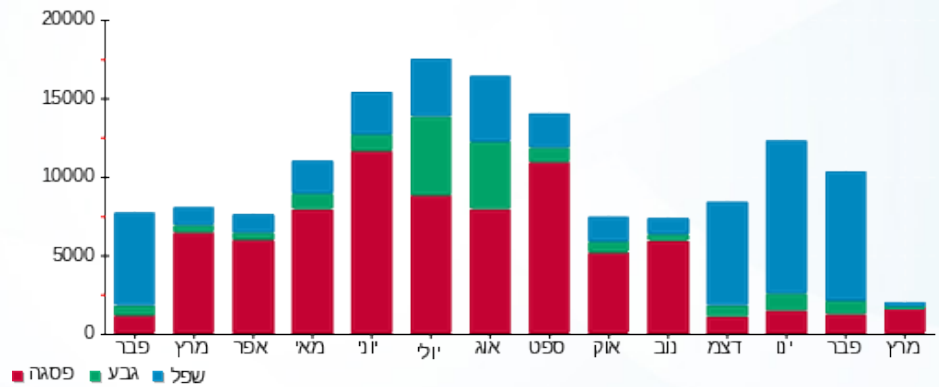
36.10 ₪	תשלום קבוע	
0.00 ₪	תשלום עבור גודל חיבור ב KVA (0x0)	
1,585.63 ₪	סה"כ לתשלום	לא כולל מע"מ

התפלגות חיוב בש"ח לפי תעו"ז



- פסגה (630.96 ₪) - 50%
- גבע (147.67 ₪) - 10%
- שפל (770.91 ₪) - 41%

הסטוריית צריכה בקוט"ש



21/05/20 תאריך הפקדה:
 09/03/20 תאריך קריאה נוכחית:
 14/02/20 תאריך קריאה קודמת:

שם דייר: עין דור 2009 בע"מ
 שם אתר: קינטיקס ממד - קרית גת

לקוח/ה נכבד/ה, אנו מתכבדים להגיש את חישוב צריכת החשמל לתקופה 09/03/20 - 14/02/20:

עין דור 2009 בע"מ - 7 - 00021213(0x0)

סוג תעריף	סוג צריכה	קריאה קודמת	קריאה נוכחית	סה"כ צריכה בקוט"ש	מחיר לקוט"ש בא"ג	סה"כ לתשלום
פרטי חשבון עבור תאריכים:						
777	פסגה	14/02/20	29/02/20	156.05	93.10	145.29 ₪
778	גבע	57,509.98	57,588.52	78.53	56.22	44.15 ₪
779	שפל	94,344.98	95,105.23	760.24	34.70	263.80 ₪
פרטי חשבון עבור תאריכים:						
777	פסגה	190,316.94	190,726.07	409.13	45.44	185.91 ₪
778	גבע	57,588.52	57,643.93	55.41	37.65	20.86 ₪
779	שפל	95,105.23	95,244.31	139.08	31.07	43.21 ₪

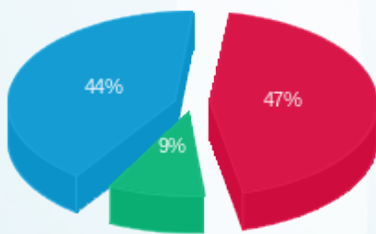
סה"כ לדייר:

פסגה	גבע	שפל	סה"כ	שיא ביקוש
565.18	133.94	899.32	1,598.45	15.90
₪ 331.19	₪ 65.01	₪ 307.02	₪ 703.22	

סה"כ צריכה
 סה"כ לתשלום

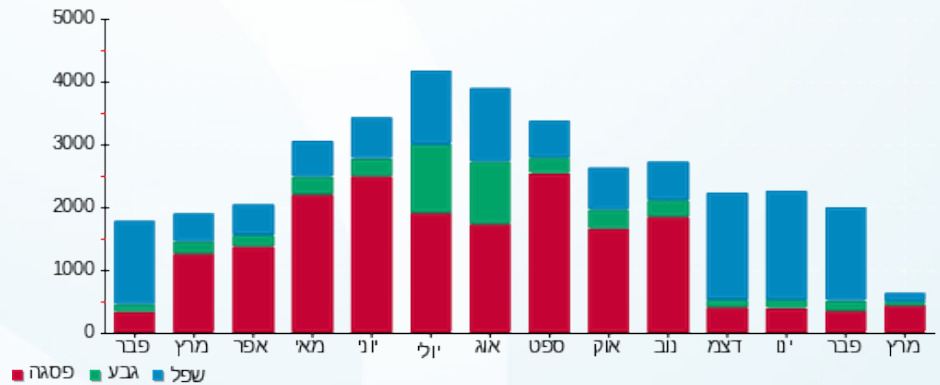
₪ 36.10	תשלום קבוע	
₪ 0.00	תשלום עבור גודל חיבור בKVA (0x0)	
₪ 739.32	סה"כ לתשלום	לא כולל מע"מ

התפלגות חיוב בש"ח לפי תעו"ז



פסגה (₪ 331.19)
 גבע (₪ 65.01)
 שפל (₪ 307.02)

הסטוריית צריכה בקוט"ש





21/05/20

תאריך הפקדה:

09/03/20

תאריך קריאה נוכחית:

14/02/20

תאריך קריאה קודמת:

שם דייר: פוטון גיט בעמ
שם אתר: קינטיקס ממד - קרית גת

לקוח/ה נכבד/ה, אנו מתכבדים להגיש את חישוב צריכת החשמל לתקופה 09/03/20 - 14/02/20:

פוטון גיט בעמ - 3 - 00021213 (0x0)

סוג תעריף	סוג צריכה	קריאה קודמת	קריאה נוכחית	סה"כ צריכה בקוט"ש	מחיר לקוט"ש בא"ג	סה"כ לתשלום
פרטי חשבון עבור תאריכים:						
777	פסגה	14/02/20	29/02/20	153,171.09	93.10	15,287.28 ₪
778	גבע	87,181.14	87,196.31	15.16	56.22	853.53 ₪
779	שפל	31,409.75	31,754.60	344.86	34.70	11,967.67 ₪
פרטי חשבון עבור תאריכים:						
777	פסגה	153,171.09	153,431.59	260.49	45.44	11,837.37 ₪
778	גבע	87,196.31	87,216.52	20.21	37.65	761.61 ₪
779	שפל	31,754.60	31,816.61	62.01	31.07	1,927.27 ₪

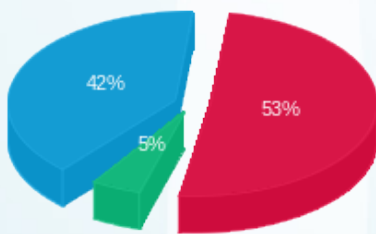
סה"כ לדייר:

פסגה	גבע	שפל	סה"כ	שיא ביקוש
324.17	35.38	406.86	766.41	13.14
177.65 ₪	16.14 ₪	138.93 ₪	332.72 ₪	

סה"כ צריכה
סה"כ לתשלום

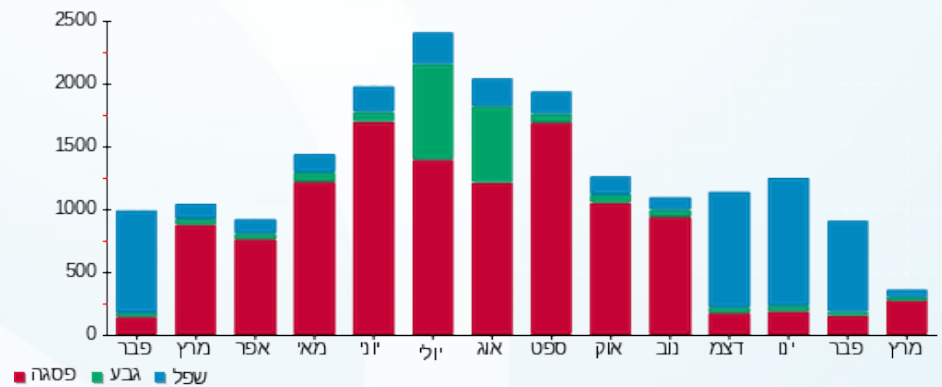
200.95 ₪	תשלום קבוע	
0.00 ₪	תשלום עבור גודל חיבור בKVA (0x0)	
533.67 ₪	סה"כ לתשלום	לא כולל מע"מ

התפלגות חיוב בש"ח לפי תעו"ז



פסגה (177.65 ₪) 53%
גבע (16.14 ₪) 5%
שפל (138.93 ₪) 42%

הסטוריית צריכה בקוט"ש





21/05/20

תאריך הפקדה:

09/03/20

תאריך קריאה נוכחית:

14/02/20

תאריך קריאה קודמת:

שם דייר: שירותי בית
שם אתר: קינטיקס ממד - קרית גת

לקוח/ה נכבד/ה, אנו מתכבדים להגיש את חישוב צריכת החשמל לתקופה 09/03/20 - 14/02/20:

שירותי בית - 1 - 00021213(0x0)

סוג תעריף	סוג צריכה	קריאה קודמת	קריאה נוכחית	סה"כ צריכה בקוט"ש	מחיר לקוט"ש בא"ג	סה"כ לתשלום
פרטי חשבון עבור תאריכים:						
		14/02/20	29/02/20			
777	פסגה	1,229,470.32	1,230,677.86	1,207.53	93.10	1,124.21 ₪
778	גבע	607,108.02	607,624.10	516.08	56.22	290.14 ₪
779	שפל	895,354.81	900,003.81	4,649.00	34.70	1,613.20 ₪
פרטי חשבון עבור תאריכים:						
		01/03/20	09/03/20			
777	פסגה	1,230,677.86	1,232,826.69	2,148.84	45.44	976.43 ₪
778	גבע	607,624.10	607,955.52	331.42	37.65	124.78 ₪
779	שפל	900,003.81	900,905.02	901.21	31.07	280.01 ₪

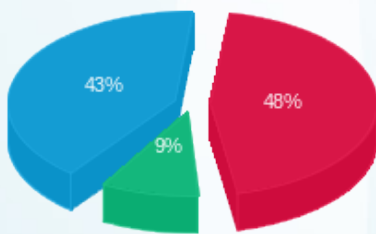
סה"כ לדייר:

שיא ביקוש	סה"כ	שפל	גבע	פסגה
76.61	9,754.09	5,550.21	847.51	3,356.37
	4,408.78 ₪	1,893.21 ₪	414.92 ₪	2,100.64 ₪

סה"כ צריכה
סה"כ לתשלום

36.10 ₪	תשלום קבוע	
0.00 ₪	תשלום עבור גודל חיבור בKVA (0x0)	
4,444.88 ₪	סה"כ לתשלום	לא כולל מע"מ

התפלגות חיוב בש"ח לפי תעו"ז



פסגה (2,100.64 ₪) 48%
גבע (414.92 ₪) 9%
שפל (1,893.21 ₪) 43%

הסטוריית צריכה בקוט"ש

