



26/05/20 תאריך הפקדה:
 20/03/20 תאריך קריאה נוכחית:
 16/02/20 תאריך קריאה קודמת:

שם דייר: אילן קאר גלאס
 שם אתר: חימופלטט עפולה
 תאריך כניסה: 01/03/20

לקוח/ה נכבד/ה, אנו מתכבדים להגיש את חישוב צריכת החשמל לתקופה 01/03/20 - 20/03/20:

אילן קאר גלאס - 6 - 00023571(0x0)

סוג תעריף	סוג צריכה	קריאה קודמת	קריאה נוכחית	סה"כ צריכה בקוט"ש	מחיר לקוט"ש בא"ג	סה"כ לתשלום
פרטי חשבון עבור תאריכים:						
777	פסגה	01/03/20	20/03/20	455.92	45.44	207.17 ₪
778	גבע	4,797.41	4,891.93	94.52	37.65	35.59 ₪
779	שפל	1,910.95	2,161.63	250.68	31.07	77.89 ₪

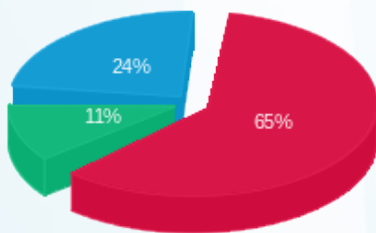
סה"כ לדייר:

פסגה	גבע	שפל	סה"כ	שיא ביקוש
455.92	94.52	250.68	801.12	
207.17 ₪	35.59 ₪	77.89 ₪	320.64 ₪	

סה"כ צריכה
 סה"כ לתשלום

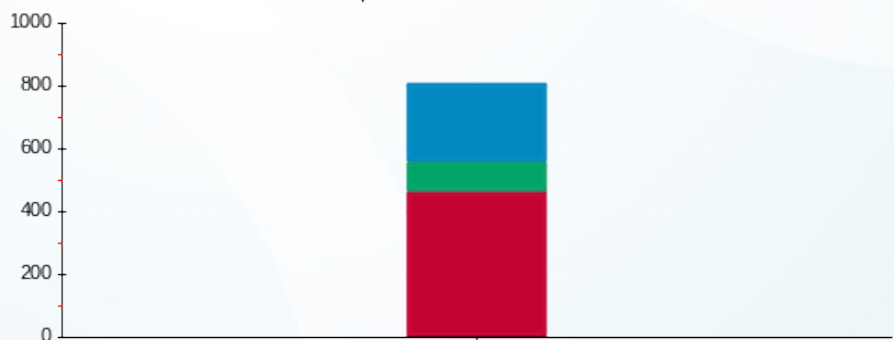
200.95 ₪	תשלום קבוע	
0.00 ₪	תשלום עבור גודל חיבור בKVA (0x0)	
521.59 ₪	סה"כ	
88.67 ₪	מע"מ 17.00%	
610.26 ₪	סה"כ לתשלום	כולל מע"מ

התפלגות חיוב בש"ח לפי תעו"ז



פסגה (207.17 ₪) 65%
 גבע (35.59 ₪) 11%
 שפל (77.89 ₪) 24%

הסטוריית צריכה בקוט"ש



פסגה גבע שפל



26/05/20 תאריך הפקה:
 20/03/20 תאריך קריאה נוכחית:
 16/02/20 תאריך קריאה קודמת:

שם דייר: הום סנטר
 שם אתר: חימופלטט עפולה

לקוח/ה נכבד/ה, אנו מתכבדים להגיש את חישוב צריכת החשמל לתקופה 16/02/20 - 20/03/20:

הום סנטר - 2 - 00023571 (0x0)

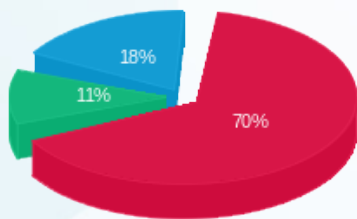
סוג תעריף	סוג צריכה	קריאה קודמת	קריאה נוכחית	סה"כ צריכה בקוט"ש	מחיר לקוט"ש בא"ג	סה"כ לתשלום
פרטי חשבון עבור תאריכים:						
		16/02/20	29/02/20			
777	פסגה	1,062,864.25	1,068,259.40	5,395.15	93.10	5,022.89 ₪
778	גבע	442,427.09	443,672.47	1,245.38	56.22	700.15 ₪
779	שפל	407,634.71	410,430.40	2,795.69	34.70	970.10 ₪
פרטי חשבון עבור תאריכים:						
		01/03/20	20/03/20			
777	פסגה	1,068,259.40	1,075,966.76	7,707.36	45.44	3,502.22 ₪
778	גבע	443,672.47	445,451.59	1,779.12	37.65	669.84 ₪
779	שפל	410,430.40	414,424.24	3,993.84	31.07	1,240.89 ₪

סה"כ לדייר:

שיא ביקוש	סה"כ	שפל	גבע	פסגה	סה"כ צריכה
	22,916.54	6,789.53	3,024.50	13,102.51	סה"כ צריכה
	12,106.09 ₪	2,210.99 ₪	1,369.99 ₪	8,525.11 ₪	סה"כ לתשלום

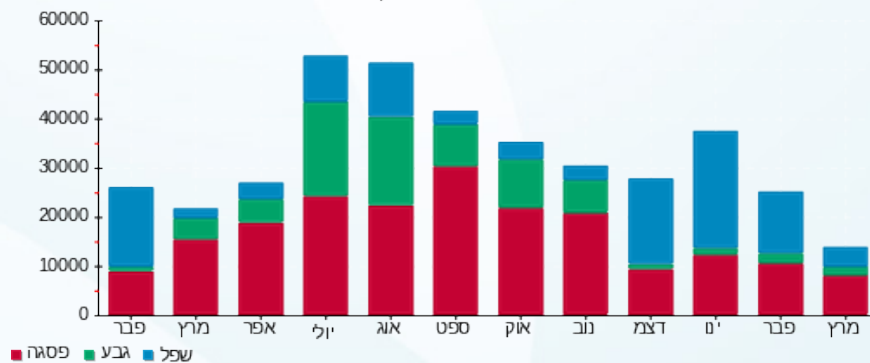
תשלום קבוע	תשלום עבור גודל חיבור בKVA (0x0)	סה"כ	מע"מ 17.00%	סה"כ לתשלום	כולל מע"מ
200.95 ₪	0.00 ₪	12,307.04 ₪	2,092.20 ₪	14,399.24 ₪	

התפלגות חיוב בש"ח לפי תעו"ז



פסגה (8,525.11 ₪) 70%
 גבע (1,369.99 ₪) 11%
 שפל (2,210.99 ₪) 18%

הסטוריית צריכה בקוט"ש





26/05/20 תאריך הפקה:
 20/03/20 תאריך קריאה נוכחית:
 16/02/20 תאריך קריאה קודמת:

שם דייר: טן
 שם אתר: חימופלטט עפולה

לקוח/ה נכבד/ה, אנו מתכבדים להגיש את חישוב צריכת החשמל לתקופה 20/03/20 - 16/02/20:

טן - 5 - 00023571 (0x0)

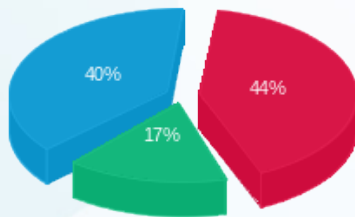
סוג תעריף	סוג צריכה	קריאה קודמת	קריאה נוכחית	סה"כ צריכה בקוט"ש	מחיר לקוט"ש בא"ג	סה"כ לתשלום
פרטי חשבון עבור תאריכים:						
777	פסגה	16/02/20	29/02/20	358.47	93.10	333.74 ₪
778	גבע	102,057.34	102,251.63	194.29	56.22	109.23 ₪
779	שפל	117,969.20	118,619.33	650.13	34.70	225.60 ₪
פרטי חשבון עבור תאריכים:						
777	פסגה	156,067.12	156,579.22	512.10	45.44	232.70 ₪
778	גבע	102,251.63	102,529.19	277.56	37.65	104.50 ₪
779	שפל	118,619.33	119,548.09	928.76	31.07	288.57 ₪

סה"כ לדייר:

פסגה	גבע	שפל	סה"כ	שיא ביקוש
870.57	471.85	1,578.89	2,921.31	
₪ 566.43	₪ 213.73	₪ 514.16	₪ 1,294.33	

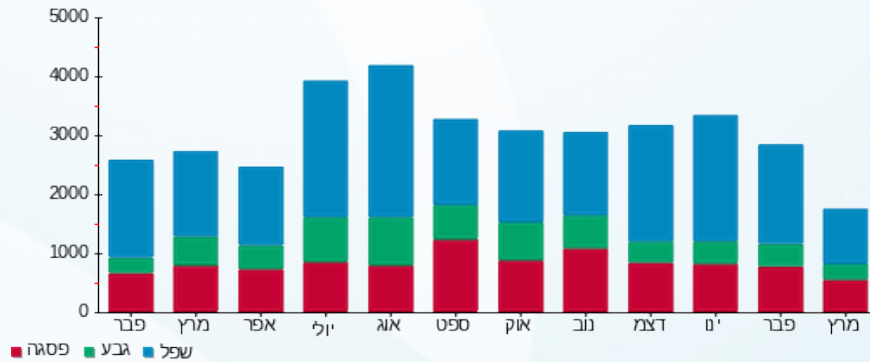
תשלום קבוע	תשלום עבור גודל חיבור בKVA (0x0)	סה"כ	מע"מ 17.00%	סה"כ לתשלום	כולל מע"מ
200.95 ₪	0.00 ₪	1,495.28 ₪	254.20 ₪	1,749.47 ₪	

התפלגות חיוב בש"ח לפי תע"ז



פסגה (566.43 ₪) 44%
 גבע (213.73 ₪) 17%
 שפל (514.16 ₪) 40%

הסטוריית צריכה בקוט"ש



26/05/20 תאריך הפקה:
 20/03/20 תאריך קריאה נוכחית:
 16/02/20 תאריך קריאה קודמת:

שם דייר: טנא השוק
 שם אתר: חימופולסט עפולה

לקוח/ה נכבד/ה, אנו מתכבדים להגיש את חישוב צריכת החשמל לתקופה 16/02/20 - 20/03/20:

טנא השוק - 3 - (0x0)00023571

סה"כ לתשלום	מחיר לקוט"ש בא"ג	סה"כ צריכה בקוט"ש	קריאה נוכחית	קריאה קודמת	סוג צריכה	סוג תעריף
			29/02/20	16/02/20	פרטי חשבון עבור תאריכים:	
218.61 ₪	93.10	234.81	55,963.68	55,728.87	פסגה	777
38.24 ₪	56.22	68.01	25,385.75	25,317.74	גבע	778
35.23 ₪	34.70	101.53	46,860.62	46,759.10	שפל	779
			20/03/20	01/03/20	פרטי חשבון עבור תאריכים:	
152.42 ₪	45.44	335.44	56,299.12	55,963.68	פסגה	777
36.58 ₪	37.65	97.16	25,482.91	25,385.75	גבע	778
45.06 ₪	31.07	145.04	47,005.66	46,860.62	שפל	779

טנא השוק - 4 - (0x0)00023571

סה"כ לתשלום	מחיר לקוט"ש בא"ג	סה"כ צריכה בקוט"ש	קריאה נוכחית	קריאה קודמת	סוג צריכה	סוג תעריף
			29/02/20	16/02/20	פרטי חשבון עבור תאריכים:	
-169.33 ₪	93.10	-181.88	464,895.32	465,077.20	פסגה	777
-342.65 ₪	56.22	-609.48	301,118.41	301,727.89	גבע	778
1,118.70 ₪	34.70	3,223.92	264,455.07	261,231.15	שפל	779
			20/03/20	01/03/20	פרטי חשבון עבור תאריכים:	
2,083.61 ₪	45.44	4,585.40	469,480.72	464,895.32	פסגה	777
735.86 ₪	37.65	1,954.48	303,072.89	301,118.41	גבע	778
819.39 ₪	31.07	2,637.24	267,092.31	264,455.07	שפל	779

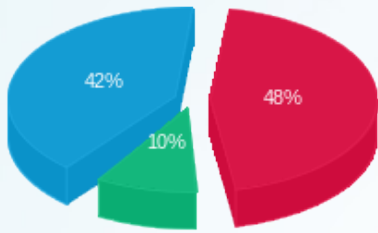
סה"כ לדייר:

שיא ביקוש	סה"כ	שפל	גבע	פסגה
	12,591.67	6,107.73	1,510.17	4,973.77
	4,771.72 ₪	2,018.39 ₪	468.03 ₪	2,285.31 ₪

סה"כ צריכה
 סה"כ לתשלום

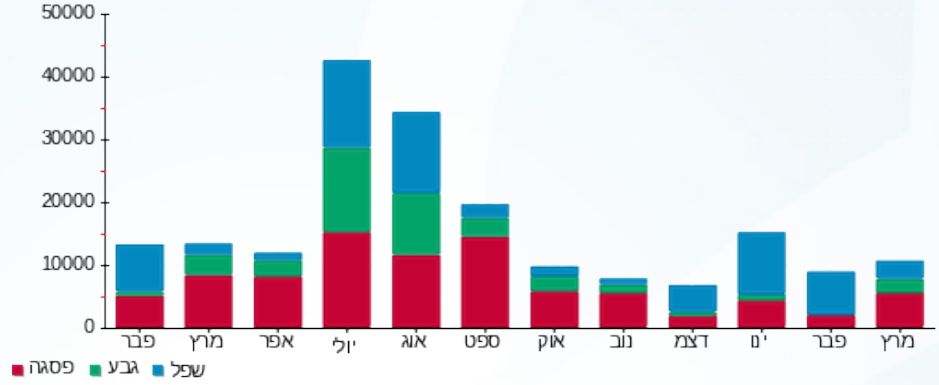
200.95 ₪	תשלום קבוע	
0.00 ₪	תשלום עבור גודל חיבור ב-KVA (0x0)	
4,972.67 ₪	סה"כ	
845.35 ₪	מע"מ 17.00%	
5,818.03 ₪	סה"כ לתשלום	כולל מע"מ

התפלגות חיוב בש"ח לפי תעו"ז



- פסגה (2,285.31 ₪)
- גבע (468.03 ₪)
- שפל (2,018.39 ₪)

הסטוריית צריכה בקוט"ש





26/05/20 תאריך הפקה:
 20/03/20 תאריך קריאה נוכחית:
 16/02/20 תאריך קריאה קודמת:

שם דייר: ראשי
 שם אתר: חימופלטט עפולה

לקוח/ה נכבד/ה, אנו מתכבדים להגיש את חישוב צריכת החשמל לתקופה 16/02/20 - 20/03/20:

ראשי - 1 - 00023571 (0x0)

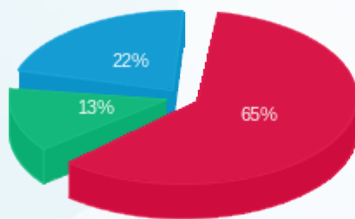
סוג תעריף	סוג צריכה	קריאה קודמת	קריאה נוכחית	סה"כ צריכה בקוט"ש	מחיר לקוט"ש בא"ג	סה"כ לתשלום
פרטי חשבון עבור תאריכים:						
		16/02/20	29/02/20			
777	פסגה	2,132,162.28	2,141,046.68	8,884.40	93.10	8,271.38 ₪
778	גבע	950,008.16	952,591.44	2,583.28	56.22	1,452.32 ₪
779	שפל	950,814.52	956,924.40	6,109.88	34.70	2,120.13 ₪
פרטי חשבון עבור תאריכים:						
		01/03/20	20/03/20			
777	פסגה	2,141,046.68	2,153,738.68	12,692.00	45.44	5,767.24 ₪
778	גבע	952,591.44	956,281.84	3,690.40	37.65	1,389.44 ₪
779	שפל	956,924.40	965,652.80	8,728.40	31.07	2,711.91 ₪

סה"כ לדייר:

שיא ביקוש	סה"כ	שפל	גבע	פסגה	סה"כ צריכה
	42,688.36	14,838.28	6,273.68	21,576.40	סה"כ לתשלום
	21,712.42 ₪	4,832.04 ₪	2,841.76 ₪	14,038.62 ₪	

תשלום קבוע	תשלום עבור גודל חיבור בKVA (0x0)	סה"כ	מע"מ 17.00%	סה"כ לתשלום	כולל מע"מ
200.95 ₪	0.00 ₪	21,913.37 ₪	3,725.27 ₪	25,638.64 ₪	

התפלגות חיוב בש"ח לפי תעו"ז



פסגה (14,038.62 ₪) 65%
 גבע (2,841.76 ₪) 13%
 שפל (4,832.04 ₪) 22%

הסטוריית צריכה בקוט"ש

