



27/05/20

תאריך הפקדה:

שם דייר: בירמן ובניו בעמ

21/04/20

תאריך קריאה נוכחית:

שם אתר: יובל ירון ערד

24/03/20

תאריך קריאה קודמת:

לקוח/ה נכבד/ה, אנו מתכבדים להגיש את חישוב צריכת החשמל לתקופה 21/04/20 - 24/03/20:

בירמן ובניו בעמ - 1 - 00025477(3x250)

סוג תעריף	סוג צריכה	קריאה קודמת	קריאה נוכחית	סה"כ צריכה בקוט"ש	מחיר לקוט"ש בא"ג	סה"כ לתשלום
		24/03/20	21/04/20	פרטי חשבון עבור תאריכים:		
777	פסגה	1,025,800.81	1,032,190.83	6,390.02	45.44	2,903.63 ₪
778	גבע	467,978.16	471,568.68	3,590.52	37.65	1,351.83 ₪
779	שפל	1,116,518.33	1,122,861.13	6,342.80	31.07	1,970.71 ₪

סה"כ לדייר:

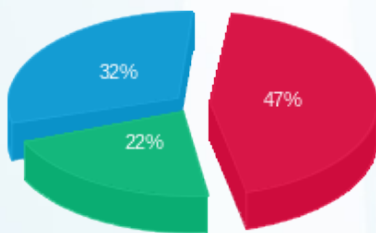
פסגה	גבע	שפל	סה"כ	שיא ביקוש
6,390.02	3,590.52	6,342.80	16,323.33	39.22
2,903.63 ₪	1,351.83 ₪	1,970.71 ₪	6,226.16 ₪	

סה"כ צריכה

סה"כ לתשלום

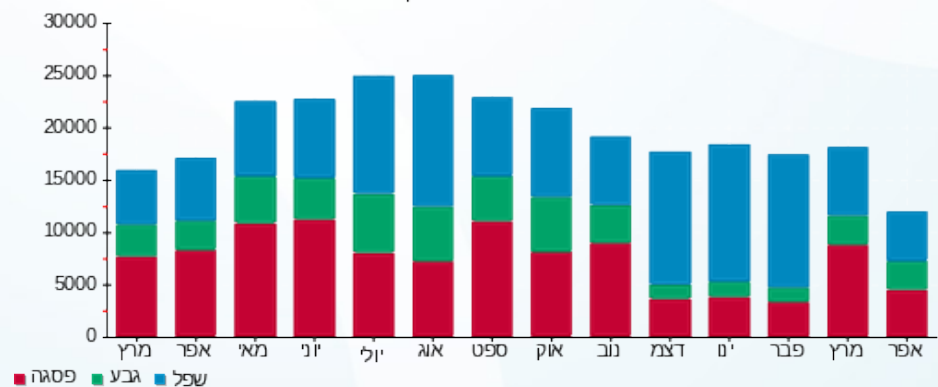
200.95 ₪	<b>תשלום קבוע</b>	
25.90 ₪	<b>תשלום עבור גודל חיבור בKVA (3x250)</b>	
6,453.01 ₪	<b>סה"כ</b>	
1,097.01 ₪	<b>מע"מ 17.00%</b>	
7,550.03 ₪	<b>סה"כ לתשלום</b>	<b>כולל מע"מ</b>

התפלגות חיוב בש"ח לפי תעו"ז



פסגה (2,903.63 ₪) ■  
 גבע (1,351.83 ₪) ■  
 שפל (1,970.71 ₪) ■

הסטוריית צריכה בקוט"ש



27/05/20 תאריך הפקדה:  
 21/04/20 תאריך קריאה נוכחית:  
 24/03/20 תאריך קריאה קודמת:

שם דייר: מספרה  
 שם אתר: יובל ירון ערד

לקוח/ה נכבד/ה, אנו מתכבדים להגיש את חישוב צריכת החשמל לתקופה 21/04/20 - 24/03/20:

מספרה - 2 - (3x63)00025477

סוג תעריף	סוג צריכה	קריאה קודמת	קריאה נוכחית	סה"כ צריכה בקוט"ש	מחיר לקוט"ש בא"ג	סה"כ לתשלום
		24/03/20	21/04/20			
777	פסגה	173,810.73	173,899.24	88.51	45.44	40.22 ₪
778	גבע	53,006.85	53,045.76	38.91	37.65	14.65 ₪
779	שפל	73,257.09	73,331.50	74.41	31.07	23.12 ₪

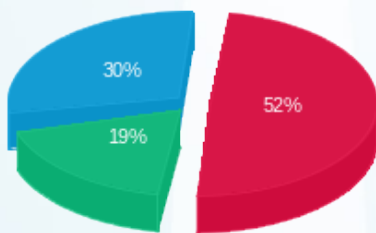
סה"כ לדייר:

פסגה	גבע	שפל	סה"כ	שיא ביקוש
88.51	38.91	74.41	201.82	3.50
40.22 ₪	14.65 ₪	23.12 ₪	77.98 ₪	

סה"כ צריכה  
 סה"כ לתשלום

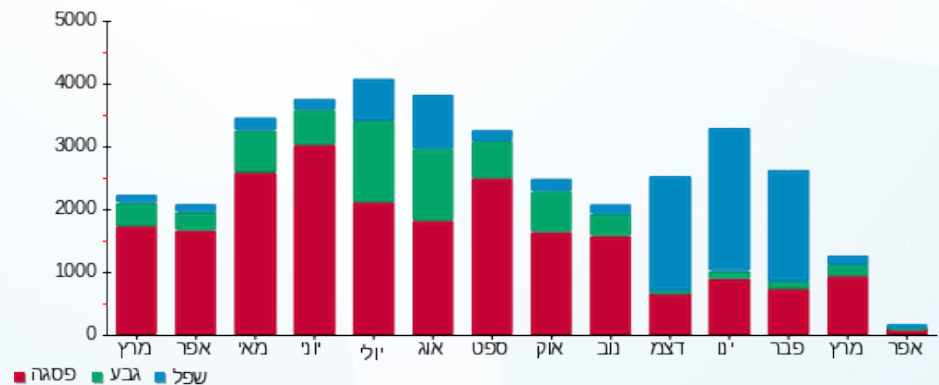
200.95 ₪	<b>תשלום קבוע</b>	
6.53 ₪	<b>תשלום עבור גודל חיבור בKVA (3x63)</b>	
285.46 ₪	<b>סה"כ</b>	
48.53 ₪	<b>מע"מ 17.00%</b>	
333.99 ₪	<b>סה"כ לתשלום</b>	<b>כולל מע"מ</b>

התפלגות חיוב בש"ח לפי תעו"ז



פסגה (40.22 ₪) ■  
 גבע (14.65 ₪) ■  
 שפל (23.12 ₪) ■

הסטוריית צריכה בקוט"ש



27/05/20 תאריך הפקה:  
 21/04/20 תאריך קריאה נוכחית:  
 24/03/20 תאריך קריאה קודמת:

שם דייר: משרד עוד לילך  
 שם אתר: יובל ירין ערד

**לקוח/ה נכבד/ה, אנו מתכבדים להגיש את חישוב צריכת החשמל לתקופה 21/04/20 - 24/03/20:**

**משרד עו"ד לילך - 4 - 00025477(3x63)**

סה"כ לתשלום	מחיר לקוט"ש בא"ג	סה"כ צריכה בקוט"ש	קריאה נוכחית	קריאה קודמת	סוג צריכה	סוג תעריף
			21/04/20	24/03/20	פרטי חשבון עבור תאריכים:	
104.21 ₪	45.44	229.35	59,567.51	59,338.17	פסגה	777
24.78 ₪	37.65	65.81	14,335.91	14,270.10	גבע	778
34.18 ₪	31.07	110.01	37,784.68	37,674.67	שפל	779

**ילנה זולסקי - 6 - 00025477(3x50)**

סה"כ לתשלום	מחיר לקוט"ש בא"ג	סה"כ צריכה בקוט"ש	קריאה נוכחית	קריאה קודמת	סוג צריכה	סוג תעריף
			21/04/20	24/03/20	פרטי חשבון עבור תאריכים:	
-0.04 ₪	45.44	-0.09	940.56	940.47	פסגה	777
0.00 ₪	37.65	0.00	468.77	468.77	גבע	778
-0.00 ₪	31.07	-0.0005	816.74	816.74	שפל	779

**סה"כ לדייר:**

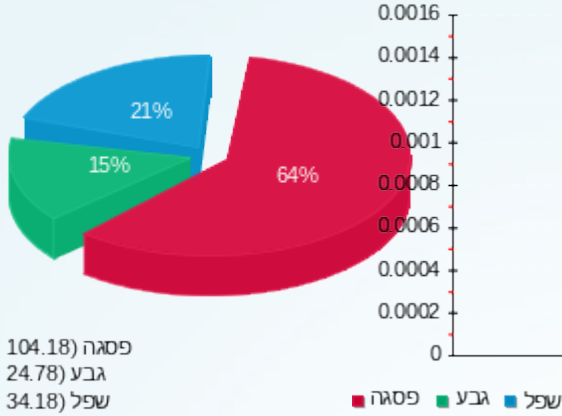
שיא ביקוש	סה"כ	שפל	גבע	פסגה
2.23	405.09	110.01	65.81	229.26
	163.13 ₪	34.18 ₪	24.78 ₪	104.18 ₪

סה"כ צריכה  
 סה"כ לתשלום

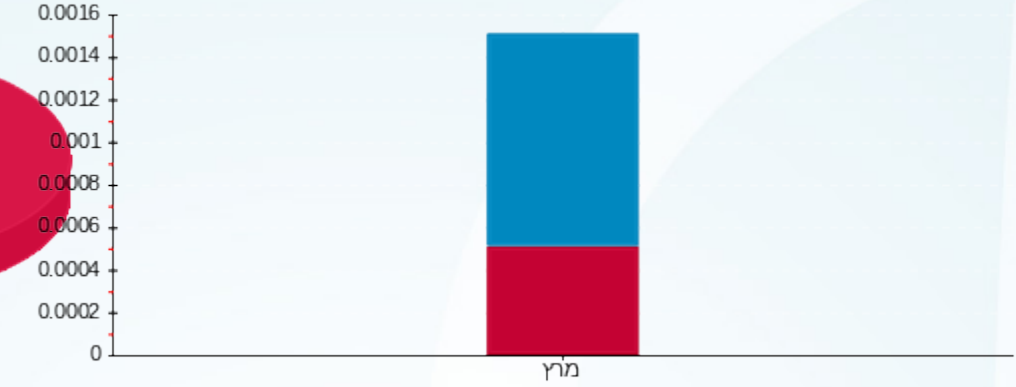
200.95 ₪	<b>תשלום קבוע</b> <b>תשלום עבור גודל חיבור בKVA (3x13)</b> <b>סה"כ</b> <b>מע"מ 17.00%</b>	<b>סה"כ לתשלום</b>
1.35 ₪		
365.43 ₪		
62.12 ₪		
427.56 ₪		<b>כולל מע"מ</b>



התפלגות חיוב בש"ח לפי תעו"ז



הסטוריית צריכה בקוט"ש



27/05/20 תאריך הפקה:  
 21/04/20 תאריך קריאה נוכחית:  
 24/03/20 תאריך קריאה קודמת:

שם דייר: פוטוולטיים  
 שם אתר: יובל ירין ערד

**לקוח/ה נכבד/ה, אנו מתכבדים להגיש את חישוב צריכת החשמל לתקופה 21/04/20 - 24/03/20:**

פוטוולטיים - 5 - 00025477

סוג תעריף	סוג צריכה	קריאה קודמת	קריאה נוכחית	סה"כ צריכה בקוט"ש	מחיר לקוט"ש בא"ג	סה"כ לתשלום
		24/03/20	21/04/20	פרטי חשבון עבור תאריכים:		
777	פסגה	48,888.00	53,902.92	5,014.92	45.44	2,278.78 ₪
778	גבע	13,181.99	14,915.46	1,733.47	37.65	652.65 ₪
779	שפל	31,497.05	33,288.64	1,791.59	31.07	556.65 ₪

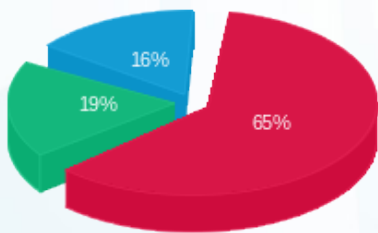
סה"כ לדייר:

פסגה	גבע	שפל	סה"כ	שיא ביקוש
5,014.92	1,733.47	1,791.59	8,539.98	48.98
2,278.78 ₪	652.65 ₪	556.65 ₪	3,488.08 ₪	

סה"כ צריכה  
 סה"כ לתשלום

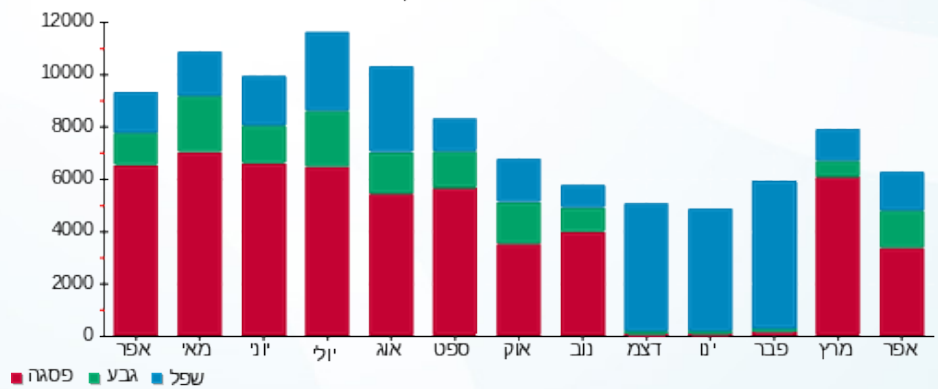
תשלום קבוע	סה"כ	מע"מ 17.00%	כולל מע"מ
0.00 ₪	3,488.08 ₪	592.97 ₪	4,081.05 ₪
סה"כ לתשלום			

התפלגות חיוב בש"ח לפי תעו"ז



פסגה (2,278.78 ₪) 65%  
 גבע (652.65 ₪) 19%  
 שפל (556.65 ₪) 16%

הסטוריית צריכה בקוט"ש





27/05/20

תאריך הפקה:

שם דייר: קונסטנטיין שקולניק

21/04/20

תאריך קריאה נוכחית:

שם אתר: יובל ירין ערד

24/03/20

תאריך קריאה קודמת:

לקוח/ה נכבד/ה, אנו מתכבדים להגיש את חישוב צריכת החשמל לתקופה 21/04/20 - 24/03/20:

קונסטנטיין שקולניק - 3 - 00025477 (3x63)

סוג תעריף	סוג צריכה	קריאה קודמת	קריאה נוכחית	סה"כ צריכה בקוט"ש	מחיר לקוט"ש בא"ג	סה"כ לתשלום
		24/03/20	21/04/20			
777	פסגה	195,273.14	195,386.24	113.10	45.44	51.39 ₪
778	גבע	110,736.05	110,846.45	110.40	37.65	41.57 ₪
779	שפל	118,393.09	118,473.32	80.24	31.07	24.93 ₪

סה"כ לדייר:

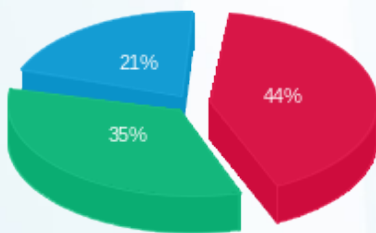
פסגה	גבע	שפל	סה"כ	שיא ביקוש
113.10	110.40	80.24	303.74	9.28
₪ 51.39	₪ 41.57	₪ 24.93	₪ 117.89	

סה"כ צריכה

סה"כ לתשלום

200.95 ₪	<b>תשלום קבוע</b>	
6.53 ₪	<b>תשלום עבור גודל חיבור בKVA (3x63)</b>	
325.37 ₪	<b>סה"כ</b>	
55.31 ₪	<b>מע"מ 17.00%</b>	
380.68 ₪	<b>סה"כ לתשלום</b>	<b>כולל מע"מ</b>

התפלגות חיוב בש"ח לפי תעו"ז



פסגה (51.39 ₪)  
גבע (41.57 ₪)  
שפל (24.93 ₪)

הסטוריית צריכה בקוט"ש

