



31/05/20

תאריך הפקה:

שם דייר: מגדל קירור
שם אתר: בית הפרמידה

30/04/20

תאריך קריאה נוכחית:

20/02/20

תאריך קריאה קודמת:

לקוח/ה נכבד/ה, אנו מתכבדים להגיש את חישוב צריכת החשמל לתקופה 30/04/20 - 20/02/20:

מגדל קירור - 1 - 16092196(0x0)

סוג תעריף	סוג צריכה	קריאה קודמת	קריאה נוכחית	סה"כ צריכה בקוט"ש	מחיר לקוט"ש בא"ג	סה"כ לתשלום
פרטי חשבון עבור תאריכים:						
777	פסגה	20/02/20	29/02/20	255.00	93.10	237.41 ₪
778	גבע	16,311.35	16,339.75	28.40	56.22	15.97 ₪
779	שפל	16,392.15	16,734.30	342.15	34.70	118.73 ₪
פרטי חשבון עבור תאריכים:						
777	פסגה	63,954.70	67,455.00	3,500.30	45.44	1,590.54 ₪
778	גבע	16,339.75	17,244.20	904.45	37.65	340.53 ₪
779	שפל	16,734.30	17,029.90	295.60	31.07	91.84 ₪

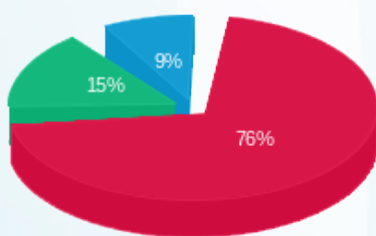
סה"כ לדייר:

שיא ביקוש	סה"כ	שפל	גבע	פסגה
15.46	5,325.90	637.75	932.85	3,755.30
	2,395.00 ₪	210.57 ₪	356.49 ₪	1,827.94 ₪

סה"כ צריכה
סה"כ לתשלום

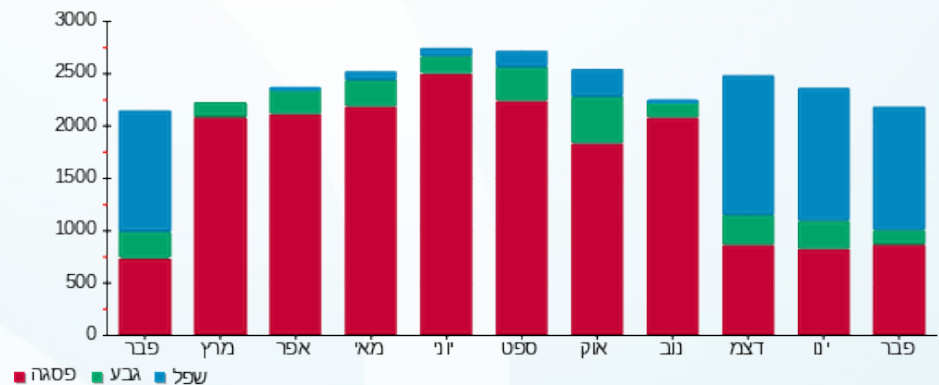
0.00 ₪	תשלום קבוע	
0.00 ₪	תשלום עבור גודל חיבור בKVA (0x0)	
2,395.00 ₪	סה"כ לתשלום	לא כולל מע"מ

התפלגות חיוב בש"ח לפי תעו"ז



פסגה (1,827.94 ₪) 76%
גבע (356.49 ₪) 15%
שפל (210.57 ₪) 9%

הסטוריית צריכה בקוט"ש





31/05/20

תאריך הפקדה:

שם דייר: מפסק גלריה
שם אתר: בית הפרמידה

30/04/20

תאריך קריאה נוכחית:

20/02/20

תאריך קריאה קודמת:

לקוח/ה נכבד/ה, אנו מתכבדים להגיש את חישוב צריכת החשמל לתקופה 30/04/20 - 20/02/20:

גלריה - 2 - 16092196(0x0)

סה"כ לתשלום	מחיר לקוט"ש בא"ג	סה"כ צריכה בקוט"ש	קריאה נוכחית	קריאה קודמת	סוג צריכה	סוג תעריף
			29/02/20	20/02/20	פרטי חשבון עבור תאריכים:	
₪ 0.00	93.10	0.00	2,113.95	2,113.95	פסגה	777
₪ 0.00	56.22	0.00	508.75	508.75	גבע	778
₪ 0.00	34.70	0.00	1,400.50	1,400.50	שפל	779
			30/04/20	01/03/20	פרטי חשבון עבור תאריכים:	
₪ 0.07	45.44	0.15	2,114.10	2,113.95	פסגה	777
₪ 0.00	37.65	0.00	508.75	508.75	גבע	778
₪ 0.00	31.07	0.00	1,400.50	1,400.50	שפל	779

סה"כ לדייר:

שיא ביקוש	סה"כ	שפל	גבע	פסגה
0.23	0.15	0.00	0.00	0.15
	₪ 0.07	₪ 0.00	₪ 0.00	₪ 0.07

סה"כ צריכה
סה"כ לתשלום

₪ 0.00	תשלום קבוע	
₪ 0.00	תשלום עבור גודל חיבור בKVA (0x0)	
₪ 0.07	סה"כ לתשלום	לא כולל מע"מ

התפלגות חיוב בש"ח לפי תעו"ז



פסגה (₪ 0.07) ■
גבע (₪ 0.00) ■
שפל (₪ 0.00) ■

הסטוריית צריכה בקוט"ש

