



01/06/20 תאריך הפקה:
 31/05/20 תאריך קריאה נוכחית:
 01/05/20 תאריך קריאה קודמת:

שם דייר: בי אול בנק הפועלים UPS
 שם אתר: מגדל סהר - תא

לקוח/ה נכבד/ה, אנו מתכבדים להגיש את חישוב צריכת החשמל לתקופה 01/05/20 - 31/05/20:

בי אול בנק הפועלים 1 - 18040256 (0x0) UPS

סה"כ לתשלום	מחיר לקוט"ש בא"ג	סה"כ צריכה בקוט"ש	קריאה נוכחית	קריאה קודמת	סוג צריכה	סוג תעריף
			31/05/20	01/05/20		פרטי חשבון עבור תאריכים:
₪ 520.83	45.44	1,146.20	24,696.20	23,550.00	פסגה	777
₪ 199.09	37.65	528.80	12,101.20	11,572.40	גבע	778
₪ 394.84	31.07	1,270.80	35,808.20	34,537.40	שפל	779

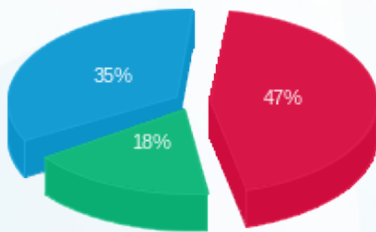
סה"כ לדייר:

שיא ביקוש	סה"כ	שפל	גבע	פסגה
5.33	2,945.80	1,270.80	528.80	1,146.20
	₪ 1,114.76	₪ 394.84	₪ 199.09	₪ 520.83

סה"כ צריכה
 סה"כ לתשלום

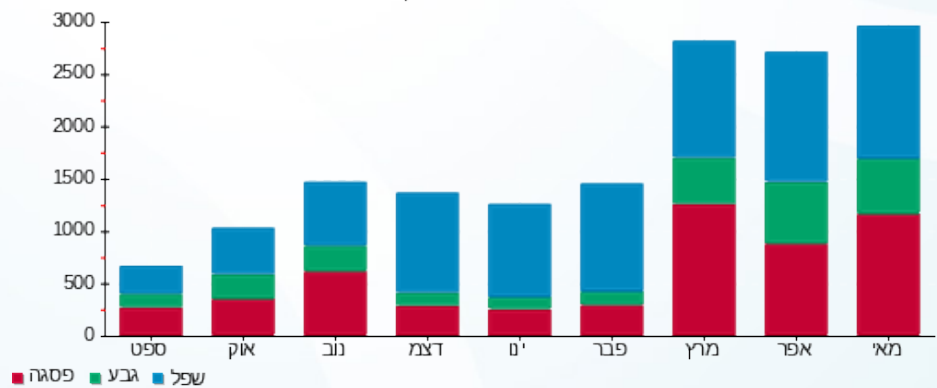
₪ 200.95	תשלום קבוע	
₪ 0.00	תשלום עבור גודל חיבור בKVA (0x0)	
₪ 1,315.71	סה"כ לתשלום	לא כולל מע"מ

התפלגות חיוב בש"ח לפי תע"ז



פסגה (₪ 520.83)
 גבע (₪ 199.09)
 שפל (₪ 394.84)

הסטוריית צריכה בקוט"ש





01/06/20 תאריך הפקדה:
 31/05/20 תאריך קריאה נוכחית:
 01/05/20 תאריך קריאה קודמת:

שם דייר: גלריה רוטשילד קומת קרקע
 שם אתר: מגדל סהר - תא

לקוח/ה נכבד/ה, אנו מתכבדים להגיש את חישוב צריכת החשמל לתקופה 01/05/20 - 31/05/20:

גלריה רוטשילד - 3 - 18050251(0x0)

סוג תעריף	סוג צריכה	קריאה קודמת	קריאה נוכחית	סה"כ צריכה בקוט"ש	מחיר לקוט"ש בא"ג	סה"כ לתשלום
פרטי חשבון עבור תאריכים:						
777	פסגה	01/05/20	31/05/20	265.70	45.44	120.73 ₪
778	גבע	1,223.20	1,305.60	82.40	37.65	31.02 ₪
779	שפל	3,633.10	3,722.80	89.70	31.07	27.87 ₪

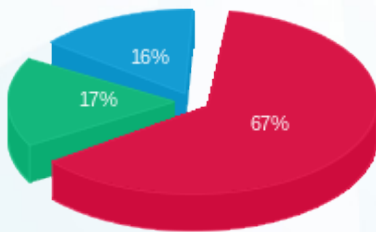
סה"כ לדייר:

פסגה	גבע	שפל	סה"כ	שיא ביקוש
265.70	82.40	89.70	437.80	71.83
120.73 ₪	31.02 ₪	27.87 ₪	179.63 ₪	

סה"כ צריכה
 סה"כ לתשלום

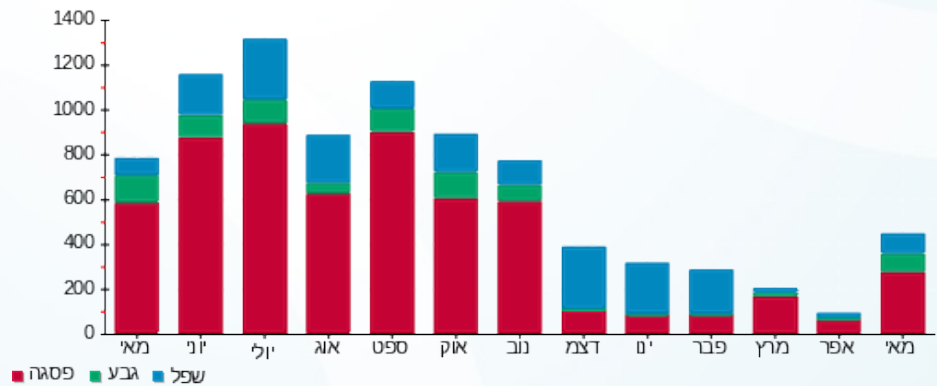
200.95 ₪	תשלום קבוע	
0.00 ₪	תשלום עבור גודל חיבור בKVA (0x0)	
380.58 ₪	סה"כ לתשלום	לא כולל מע"מ

התפלגות חיוב בש"ח לפי תע"ז



פסגה (120.73 ₪) 67%
 גבע (31.02 ₪) 17%
 שפל (27.87 ₪) 16%

הסטוריית צריכה בקוט"ש



01/06/20 תאריך הפקה:
 31/05/20 תאריך קריאה נוכחית:
 01/05/20 תאריך קריאה קודמת:

שם דייר: חיים פנחס (שוגון)
 שם אתר: מגדל סהר - תא

לקוח/ה נכבד/ה, אנו מתכבדים להגיש את חישוב צריכת החשמל לתקופה 01/05/20 - 31/05/20:

חיים פנחס (שוגון) - 4 - 18040253(0x0)

סוג תעריף	סוג צריכה	קריאה קודמת	קריאה נוכחית	סה"כ צריכה בקוט"ש	מחיר לקוט"ש בא"ג	סה"כ לתשלום
פרטי חשבון עבור תאריכים:			01/05/20	31/05/20		
777	פסגה	3,218.30	3,447.60	229.30	45.44	104.19 ₪
778	גבע	428.80	446.30	17.50	37.65	6.59 ₪
779	שפל	2,684.45	2,731.70	47.25	31.07	14.68 ₪

חיים פנחס (שוגון) - 3 - 18040256(0x0)

סוג תעריף	סוג צריכה	קריאה קודמת	קריאה נוכחית	סה"כ צריכה בקוט"ש	מחיר לקוט"ש בא"ג	סה"כ לתשלום
פרטי חשבון עבור תאריכים:			01/05/20	31/05/20		
777	פסגה	6,978.05	7,299.70	321.65	45.44	146.16 ₪
778	גבע	1,406.35	1,464.65	58.30	37.65	21.95 ₪
779	שפל	5,272.55	5,385.70	113.15	31.07	35.16 ₪

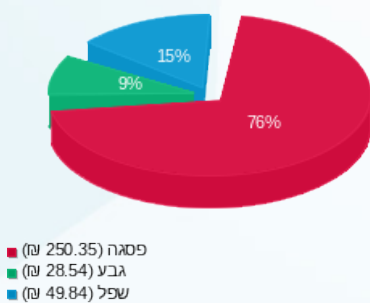
סה"כ לדייר:

פסגה	גבע	שפל	סה"כ	שיא ביקוש
550.95	75.80	160.40	787.15	3.27
₪ 250.35	₪ 28.54	₪ 49.84	₪ 328.73	

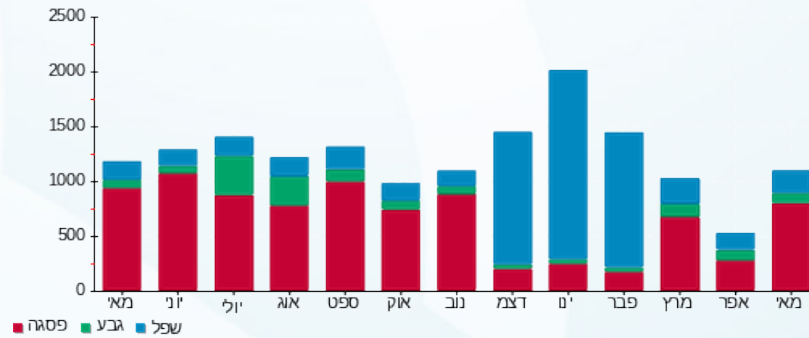
סה"כ צריכה
 סה"כ לתשלום

200.95 ₪	תשלום קבוע	
0.00 ₪	תשלום עבור גודל חיבור בKVA (0x0)	
529.68 ₪	סה"כ לתשלום	לא כולל מע"מ

התפלגות חיוב בש"ח לפי תע"ז



הסטוריית צריכה בקוט"ש



01/06/20 תאריך הפקדה:
 31/05/20 תאריך קריאה נוכחית:
 01/05/20 תאריך קריאה קודמת:

שם דייר: חניון
 שם אתר: מגדל סהר - תא

לקוח/ה נכבד/ה, אנו מתכבדים להגיש את חישוב צריכת החשמל לתקופה 01/05/20 - 31/05/20:

קומה 1 - מפותחים חניון - 1 - 18040252 (0x0)

סוג תעריף	סוג צריכה	קריאה קודמת	קריאה נוכחית	סה"כ צריכה בקוט"ש	מחיר לקוט"ש בא"ג	סה"כ לתשלום
			31/05/20	01/05/20	פרטי חשבון עבור תאריכים:	
777	פסגה	2,479.60	2,479.60	0.00	45.44	0.00 ₪
778	גבע	864.00	864.00	0.00	37.65	0.00 ₪
779	שפל	2,565.20	2,565.20	0.00	31.07	0.00 ₪

מרתף חיוני + 3- חניון - 2 - 18040253 (0x0)

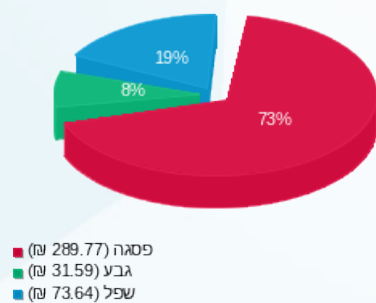
סוג תעריף	סוג צריכה	קריאה קודמת	קריאה נוכחית	סה"כ צריכה בקוט"ש	מחיר לקוט"ש בא"ג	סה"כ לתשלום
			31/05/20	01/05/20	פרטי חשבון עבור תאריכים:	
777	פסגה	9,254.00	9,891.70	637.70	45.44	289.77 ₪
778	גבע	1,999.80	2,083.70	83.90	37.65	31.59 ₪
779	שפל	10,547.60	10,784.60	237.00	31.07	73.64 ₪

סה"כ לדירה:

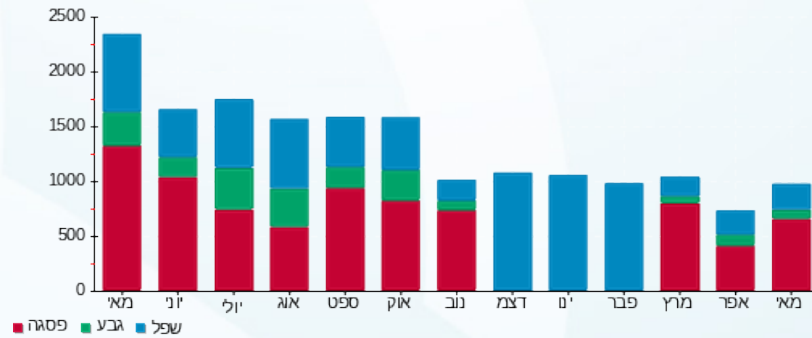
פסגה	גבע	שפל	סה"כ	שיא ביקוש
637.70	83.90	237.00	958.60	4.17
0.00 ₪	0.00 ₪	0.00 ₪	0.00 ₪	0.00 ₪
289.77 ₪	31.59 ₪	73.64 ₪	395.00 ₪	

200.95 ₪	תשלום קבוע	
0.00 ₪	תשלום עבור גודל חיבור בKVA (0x0)	
595.95 ₪	סה"כ לתשלום	לא כולל מע"מ

התפלגות חיוב בש"ח לפי תע"ז



הסטוריית צריכה בקוט"ש





01/06/20 תאריך הפקה:
 31/05/20 תאריך קריאה נוכחית:
 01/05/20 תאריך קריאה קודמת:

שם דייר: יובל לחינוך בע"מ
 שם אתר: מגדל סהר - תא

לקוח/ה נכבד/ה, אנו מתכבדים להגיש את חישוב צריכת החשמל לתקופה 01/05/20 - 31/05/20:

יובל לחינוך בע"מ - 2 - 18040254(0x0)

סה"כ לתשלום	מחיר לקוט"ש בא"ג	סה"כ צריכה בקוט"ש	קריאה נוכחית	קריאה קודמת	סוג צריכה	סוג תעריף
			31/05/20	01/05/20	פרטי חשבון עבור תאריכים:	
₪ 676.69	45.44	1,489.20	25,369.20	23,880.00	פסגה	777
₪ 103.50	37.65	274.90	6,986.90	6,712.00	גבע	778
₪ 209.47	31.07	674.20	26,465.70	25,791.50	שפל	779

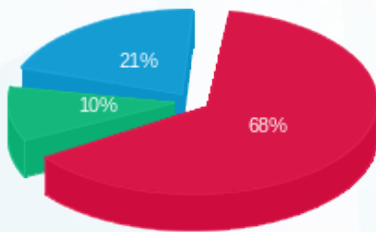
סה"כ לדיר:

שיא ביקוש	סה"כ	שפל	גבע	פסגה
9.56	2,438.30	674.20	274.90	1,489.20
	₪ 989.67	₪ 209.47	₪ 103.50	₪ 676.69

סה"כ צריכה
 סה"כ לתשלום

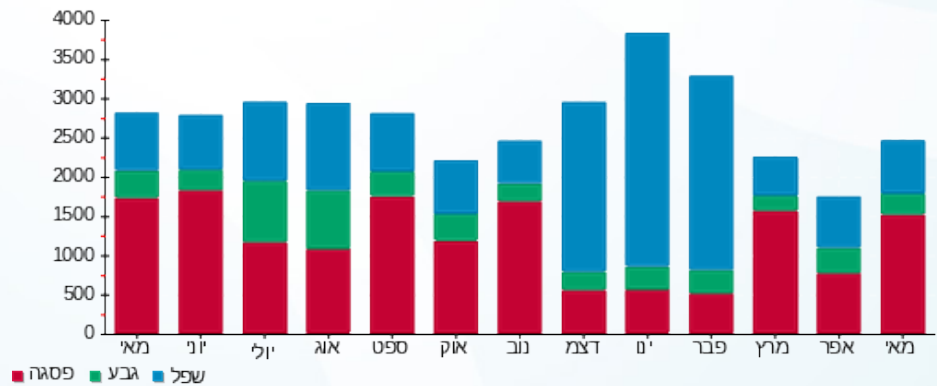
₪ 200.95	תשלום קבוע	
₪ 0.00	תשלום עבור גודל חיבור בKVA (0x0)	
₪ 1,190.62	סה"כ לתשלום	לא כולל מע"מ

התפלגות חיוב בש"ח לפי תעו"ז



■ פסגה (₪ 676.69)
 ■ גבע (₪ 103.50)
 ■ שפל (₪ 209.47)

הסטוריית צריכה בקוט"ש





01/06/20 תאריך הפקדה:
 31/05/20 תאריך קריאה נוכחית:
 01/05/20 תאריך קריאה קודמת:

שם דייר: מיזוג אוויר
 שם אתר: מגדל סהר - תא

לקוח/ה נכבד/ה, אנו מתכבדים להגיש את חישוב צריכת החשמל לתקופה 01/05/20 - 31/05/20:

מיזוג אוויר - 1 - 18050251(0x0)

סוג תעריף	סוג צריכה	קריאה קודמת	קריאה נוכחית	סה"כ צריכה בקוט"ש	מחיר לקוט"ש בא"ג	סה"כ לתשלום
פרטי חשבון עבור תאריכים:						
777	פסגה	01/05/20	31/05/20	17,883.00	45.44	8,126.04 ₪
778	גבע	35,084.00	40,395.00	5,311.00	37.65	1,999.59 ₪
779	שפל	86,409.00	98,384.00	11,975.00	31.07	3,720.63 ₪

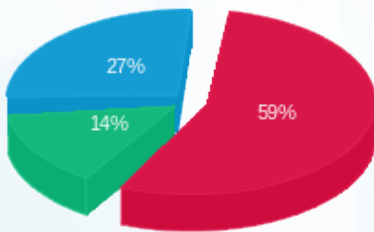
סה"כ לדייר:

פסגה	גבע	שפל	סה"כ	שיא ביקוש
17,883.00	5,311.00	11,975.00	35,169.00	187.34
8,126.04 ₪	1,999.59 ₪	3,720.63 ₪	13,846.26 ₪	

סה"כ צריכה
 סה"כ לתשלום

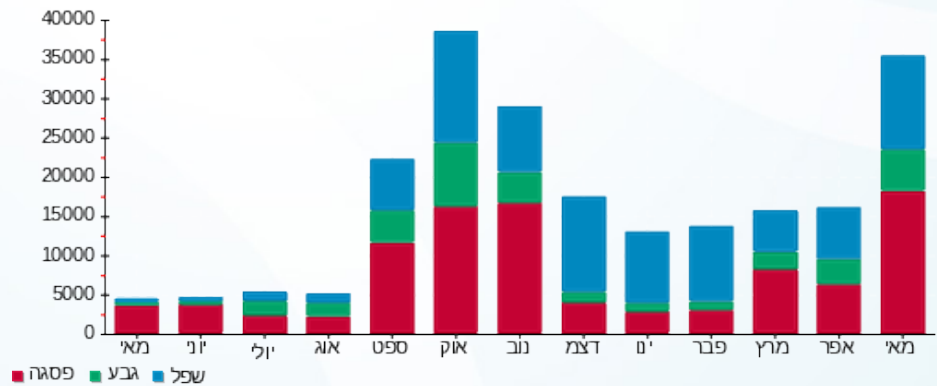
200.95 ₪	תשלום קבוע	
0.00 ₪	תשלום עבור גודל חיבור בKVA (0x0)	
14,047.21 ₪	סה"כ לתשלום	לא כולל מע"מ

התפלגות חיוב בש"ח לפי תע"ז



פסגה (8,126.04 ₪) - 59%
 גבע (1,999.59 ₪) - 14%
 שפל (3,720.63 ₪) - 27%

הסטוריית צריכה בקוט"ש





01/06/20 תאריך הפקה:
 31/05/20 תאריך קריאה נוכחית:
 01/05/20 תאריך קריאה קודמת:

שם דייר: ציבורי
שם אתר: מגדל סהר - תא

לקוח/ה נכבד/ה, אנו מתכבדים להגיש את חישוב צריכת החשמל לתקופה 01/05/20 - 31/05/20:

קומה 1 - מפוחים חניון - 1 - 18040252(0x0)

סוג תעריף	סוג צריכה	קריאה קודמת	קריאה נוכחית	סה"כ צריכה בקוט"ש	מחיר לקוט"ש בא"ג	סה"כ לתשלום
פרטי חשבון עבור תאריכים:						
777	פסגה	01/05/20	31/05/20	0.00	45.44	0.00 ₪
778	גבע	864.00	864.00	0.00	37.65	0.00 ₪
779	שפל	2,565.20	2,565.20	0.00	31.07	0.00 ₪

מגדל חברה לביטוח 3 - 2 - 18040252(0x0)

סוג תעריף	סוג צריכה	קריאה קודמת	קריאה נוכחית	סה"כ צריכה בקוט"ש	מחיר לקוט"ש בא"ג	סה"כ לתשלום
פרטי חשבון עבור תאריכים:						
777	פסגה	01/05/20	31/05/20	0.00	45.44	0.00 ₪
778	גבע	0.00	0.00	0.00	37.65	0.00 ₪
779	שפל	0.00	0.00	0.00	31.07	0.00 ₪

קומה 2 - אדם טבע ודין - 3 - 18040252(0x0)

סוג תעריף	סוג צריכה	קריאה קודמת	קריאה נוכחית	סה"כ צריכה בקוט"ש	מחיר לקוט"ש בא"ג	סה"כ לתשלום
פרטי חשבון עבור תאריכים:						
777	פסגה	01/05/20	31/05/20	-503.20	45.44	-228.65 ₪
778	גבע	8,446.00	8,533.60	-87.60	37.65	-32.98 ₪
779	שפל	23,826.20	24,049.20	-223.00	31.07	-69.29 ₪

כח מאור מעוף - 4 - 18040252(0x0)

סוג תעריף	סוג צריכה	קריאה קודמת	קריאה נוכחית	סה"כ צריכה בקוט"ש	מחיר לקוט"ש בא"ג	סה"כ לתשלום
פרטי חשבון עבור תאריכים:						
777	פסגה	01/05/20	31/05/20	0.00	45.44	0.00 ₪
778	גבע	352.40	352.40	0.00	37.65	0.00 ₪
779	שפל	1,503.70	1,503.70	0.00	31.07	0.00 ₪




קויאט ייעוץ בע"מ - 1 - 18040253(0x0)

סוג תעריף	סוג צריכה	קריאה קודמת	קריאה נוכחית	סה"כ צריכה בקוט"ש	מחיר לקוט"ש בא"ג	סה"כ לתשלום
פרטי חשבון עבור תאריכים:						
777	פסגה	01/05/20	31/05/20	0.00	45.44	0.00 ₪
778	גבע	163.00	163.00	0.00	37.65	0.00 ₪
779	שפל	1,138.10	1,138.10	0.00	31.07	0.00 ₪

מרתף חיוני + 3- חניון - 2 - 18040253(0x0)

סוג תעריף	סוג צריכה	קריאה קודמת	קריאה נוכחית	סה"כ צריכה בקוט"ש	מחיר לקוט"ש בא"ג	סה"כ לתשלום
פרטי חשבון עבור תאריכים:						
777	פסגה	01/05/20	31/05/20	-637.70	45.44	-289.77 ₪
778	גבע	1,999.80	2,083.70	-83.90	37.65	-31.59 ₪
779	שפל	10,547.60	10,784.60	-237.00	31.07	-73.64 ₪

קרדיט פלייס - 3 - 18040253(0x0)

סוג תעריף	סוג צריכה	קריאה קודמת	קריאה נוכחית	סה"כ צריכה בקוט"ש	מחיר לקוט"ש בא"ג	סה"כ לתשלום
פרטי חשבון עבור תאריכים:						
777	פסגה	01/05/20	31/05/20	0.00	45.44	0.00 ₪
778	גבע	126.70	126.70	0.00	37.65	0.00 ₪
779	שפל	1,444.90	1,444.90	0.00	31.07	0.00 ₪

חיים פנחס שוגון - 4 - 18040253(0x0)

סוג תעריף	סוג צריכה	קריאה קודמת	קריאה נוכחית	סה"כ צריכה בקוט"ש	מחיר לקוט"ש בא"ג	סה"כ לתשלום
פרטי חשבון עבור תאריכים:						
777	פסגה	01/05/20	31/05/20	-229.30	45.44	-104.19 ₪
778	גבע	428.80	446.30	-17.50	37.65	-6.59 ₪
779	שפל	2,684.45	2,731.70	-47.25	31.07	-14.68 ₪

קומה 7 - מנדל - 1 - 18040254(0x0)

סוג תעריף	סוג צריכה	קריאה קודמת	קריאה נוכחית	סה"כ צריכה בקוט"ש	מחיר לקוט"ש בא"ג	סה"כ לתשלום
פרטי חשבון עבור תאריכים:						
777	פסגה	01/05/20	31/05/20	-3,330.90	45.44	-1,513.56 ₪
778	גבע	10,225.80	11,486.70	-1,260.90	37.65	-474.73 ₪
779	שפל	35,799.90	38,777.50	-2,977.60	31.07	-925.14 ₪




קומה 8 - מגדל 2 - 18040254(0x0)

סוג תעריף	סוג צריכה	קריאה קודמת	קריאה נוכחית	סה"כ צריכה בקוט"ש	מחיר לקוט"ש בא"ג	סה"כ לתשלום
פרטי חשבון עבור תאריכים:						
777	פסגה	01/05/20	31/05/20	-1,489.20	45.44	₪ -676.69
778	גבע	6,712.00	6,986.90	-274.90	37.65	₪ -103.50
779	שפל	25,791.50	26,465.70	-674.20	31.07	₪ -209.47

קומה 9 - פיננסולה 3 - 18040254(0x0)

סוג תעריף	סוג צריכה	קריאה קודמת	קריאה נוכחית	סה"כ צריכה בקוט"ש	מחיר לקוט"ש בא"ג	סה"כ לתשלום
פרטי חשבון עבור תאריכים:						
777	פסגה	01/05/20	31/05/20	-2,575.70	45.44	₪ -1,170.40
778	גבע	13,880.80	14,316.20	-435.40	37.65	₪ -163.93
779	שפל	49,799.50	50,749.40	-949.90	31.07	₪ -295.13

קומה 10 ביל אול 4 - 18040254(0x0)

סוג תעריף	סוג צריכה	קריאה קודמת	קריאה נוכחית	סה"כ צריכה בקוט"ש	מחיר לקוט"ש בא"ג	סה"כ לתשלום
פרטי חשבון עבור תאריכים:						
777	פסגה	01/05/20	31/05/20	-1,575.80	45.44	₪ -716.04
778	גבע	8,009.00	8,456.40	-447.40	37.65	₪ -168.45
779	שפל	24,764.50	25,807.00	-1,042.50	31.07	₪ -323.90

שוגן קומה 1 - 18040255(0x0)

סוג תעריף	סוג צריכה	קריאה קודמת	קריאה נוכחית	סה"כ צריכה בקוט"ש	מחיר לקוט"ש בא"ג	סה"כ לתשלום
פרטי חשבון עבור תאריכים:						
777	פסגה	01/05/20	31/05/20	-661.00	45.44	₪ -300.36
778	גבע	320.00	425.90	-105.90	37.65	₪ -39.87
779	שפל	1,394.50	1,573.80	-179.30	31.07	₪ -55.71

קומה 5 - אמן קומה 2 - 18040255(0x0)

סוג תעריף	סוג צריכה	קריאה קודמת	קריאה נוכחית	סה"כ צריכה בקוט"ש	מחיר לקוט"ש בא"ג	סה"כ לתשלום
פרטי חשבון עבור תאריכים:						
777	פסגה	01/05/20	31/05/20	-2,040.00	45.44	₪ -926.98
778	גבע	10,948.40	11,262.10	-313.70	37.65	₪ -118.11
779	שפל	31,478.50	32,200.50	-722.00	31.07	₪ -224.33




קומה 4 - אמן קומה - 3 - 18040255(0x0)

סוג תעריף	סוג צריכה	קריאה קודמת	קריאה נוכחית	סה"כ צריכה בקוט"ש	מחיר לקוט"ש בא"ג	סה"כ לתשלום
פרטי חשבון עבור תאריכים:						
777	פסגה	01/05/20	31/05/20	-2,506.30	45.44	₪ -1,138.86
778	גבע	13,682.40	14,254.30	-571.90	37.65	₪ -215.32
779	שפל	40,986.60	42,291.00	-1,304.40	31.07	₪ -405.28

קומה 6 - 4 - 18040255(0x0)

סוג תעריף	סוג צריכה	קריאה קודמת	קריאה נוכחית	סה"כ צריכה בקוט"ש	מחיר לקוט"ש בא"ג	סה"כ לתשלום
פרטי חשבון עבור תאריכים:						
777	פסגה	01/05/20	31/05/20	-3,616.10	45.44	₪ -1,643.16
778	גבע	11,718.20	13,115.20	-1,397.00	37.65	₪ -525.97
779	שפל	40,155.90	43,354.00	-3,198.10	31.07	₪ -993.65

קומה 10 - 2 - 18040256(0x0) BE ALL

סוג תעריף	סוג צריכה	קריאה קודמת	קריאה נוכחית	סה"כ צריכה בקוט"ש	מחיר לקוט"ש בא"ג	סה"כ לתשלום
פרטי חשבון עבור תאריכים:						
777	פסגה	01/05/20	31/05/20	-1,322.70	45.44	₪ -601.03
778	גבע	6,343.50	6,972.30	-628.80	37.65	₪ -236.74
779	שפל	19,028.70	20,563.60	-1,534.90	31.07	₪ -476.89

חיים פנחס - 3 - 18040256(0x0)

סוג תעריף	סוג צריכה	קריאה קודמת	קריאה נוכחית	סה"כ צריכה בקוט"ש	מחיר לקוט"ש בא"ג	סה"כ לתשלום
פרטי חשבון עבור תאריכים:						
777	פסגה	01/05/20	31/05/20	-321.65	45.44	₪ -146.16
778	גבע	1,406.35	1,464.65	-58.30	37.65	₪ -21.95
779	שפל	5,272.55	5,385.70	-113.15	31.07	₪ -35.16

פיניסולה - 4 - 18040256(0x0)

סוג תעריף	סוג צריכה	קריאה קודמת	קריאה נוכחית	סה"כ צריכה בקוט"ש	מחיר לקוט"ש בא"ג	סה"כ לתשלום
פרטי חשבון עבור תאריכים:						
777	פסגה	01/05/20	31/05/20	-473.10	45.44	₪ -214.98
778	גבע	2,063.40	2,164.45	-101.05	37.65	₪ -38.05
779	שפל	11,455.70	11,692.40	-236.70	31.07	₪ -73.54





מיזוג אוויר - 1 - 18050251(0x0)

סוג תעריף	סוג צריכה	קריאה קודמת	קריאה נוכחית	סה"כ צריכה בקוט"ש	מחיר לקוט"ש בא"ג	סה"כ לתשלום
פרטי חשבון עבור תאריכים:			31/05/20	01/05/20		
777	פסגה	99,001.00	116,884.00	-17,883.00	45.44	₪ -8,126.04
778	גבע	35,084.00	40,395.00	-5,311.00	37.65	₪ -1,999.59
779	שפל	86,409.00	98,384.00	-11,975.00	31.07	₪ -3,720.63

ראשי - 2 - 18050251(0x0)

סוג תעריף	סוג צריכה	קריאה קודמת	קריאה נוכחית	סה"כ צריכה בקוט"ש	מחיר לקוט"ש בא"ג	סה"כ לתשלום
פרטי חשבון עבור תאריכים:			31/05/20	01/05/20		
777	פסגה	504,947.50	549,872.50	44,925.00	45.44	₪ 20,413.92
778	גבע	173,777.50	186,925.00	13,147.50	37.65	₪ 4,950.03
779	שפל	532,352.50	562,632.50	30,280.00	31.07	₪ 9,408.00

גלריה רוטשילד קומת קרקע - 3 - 18050251(0x0)

סוג תעריף	סוג צריכה	קריאה קודמת	קריאה נוכחית	סה"כ צריכה בקוט"ש	מחיר לקוט"ש בא"ג	סה"כ לתשלום
פרטי חשבון עבור תאריכים:			31/05/20	01/05/20		
777	פסגה	9,623.20	9,888.90	-265.70	45.44	₪ -120.73
778	גבע	1,223.20	1,305.60	-82.40	37.65	₪ -31.02
779	שפל	3,633.10	3,722.80	-89.70	31.07	₪ -27.87

בוטיק ורנר קומת קרקע - 4 - 18050251(0x0)

סוג תעריף	סוג צריכה	קריאה קודמת	קריאה נוכחית	סה"כ צריכה בקוט"ש	מחיר לקוט"ש בא"ג	סה"כ לתשלום
פרטי חשבון עבור תאריכים:			31/05/20	01/05/20		
777	פסגה	10,792.95	10,792.95	0.00	45.44	₪ 0.00
778	גבע	2,774.90	2,774.90	0.00	37.65	₪ 0.00
779	שפל	6,253.80	6,253.80	0.00	31.07	₪ 0.00

סה"כ לדיר:

פסגה	גבע	שפל	סה"כ	שיא ביקוש
5,493.65	1,969.85	4,775.30	12,238.80	311.98
₪ 2,496.31	₪ 741.65	₪ 1,483.69	₪ 4,721.65	

סה"כ צריכה

סה"כ לתשלום

200.95 ₪	תשלום קבוע	
0.00 ₪	תשלום עבור גודל חיבור בKVA (0x0)	
4,922.60 ₪	סה"כ לתשלום	לא כולל מע"מ





01/06/20 תאריך הפקה:
 31/05/20 תאריך קריאה נוכחית:
 01/05/20 תאריך קריאה קודמת:

שם דייר: קבוצת פנינסולה בע"מ
 שם אתר: מגדל סהר - תא

לקוח/ה נכבד/ה, אנו מתכבדים להגיש את חישוב צריכת החשמל לתקופה 01/05/20 - 31/05/20:

קבוצת פנינסולה בע"מ - 4 - 18040256 (0x0)

סוג תעריף	סוג צריכה	קריאה קודמת	קריאה נוכחית	סה"כ צריכה בקוט"ש	מחיר לקוט"ש בא"ג	סה"כ לתשלום
פרטי חשבון עבור תאריכים:						
777	פסגה	01/05/20	31/05/20	473.10	45.44	214.98 ₪
778	גבע	2,063.40	2,164.45	101.05	37.65	38.05 ₪
779	שפל	11,455.70	11,692.40	236.70	31.07	73.54 ₪

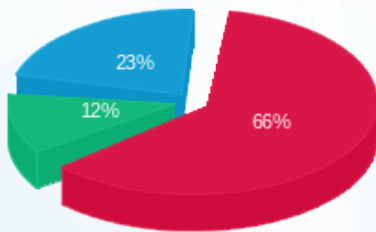
סה"כ לדייר:

פסגה	גבע	שפל	סה"כ	שיא ביקוש
473.10	101.05	236.70	810.85	33.88
214.98 ₪	38.05 ₪	73.54 ₪	326.56 ₪	

סה"כ צריכה
 סה"כ לתשלום

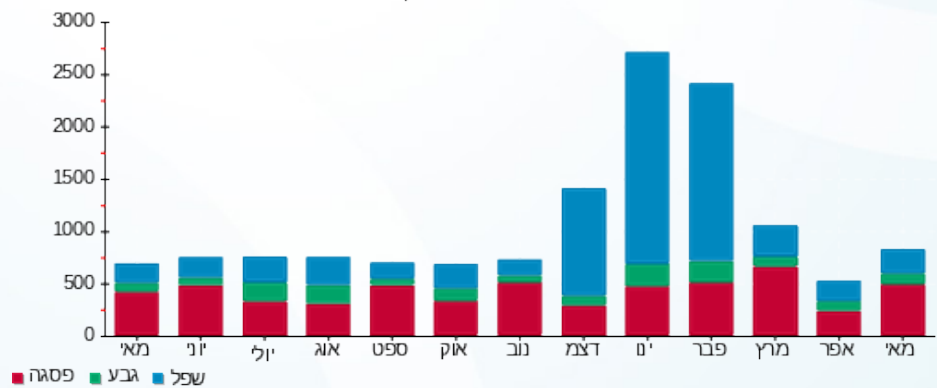
200.95 ₪	תשלום קבוע	
0.00 ₪	תשלום עבור גודל חיבור בKVA (0x0)	
527.51 ₪	סה"כ לתשלום	לא כולל מע"מ

התפלגות חיוב בש"ח לפי תע"ז



פסגה (214.98 ₪) - 66%
 גבע (38.05 ₪) - 12%
 שפל (73.54 ₪) - 23%

הסטוריית צריכה בקוט"ש



01/06/20 תאריך הפקה:
 31/05/20 תאריך קריאה נוכחית:
 01/05/20 תאריך קריאה קודמת:

שם דייר: קומה 1 בי אול
 שם אתר: מגדל סהר - תא

לקוח/ה נכבד/ה, אנו מתכבדים להגיש את חישוב צריכת החשמל לתקופה 01/05/20 - 31/05/20:

קומה 1 בי אול - 3 - 18040253(0x0)

סה"כ לתשלום	מחיר לקוט"ש בא"ג	סה"כ צריכה בקוט"ש	קריאה נוכחית	קריאה קודמת	סוג צריכה	סוג תעריף
			31/05/20	01/05/20	פרטי חשבון עבור תאריכים:	
0.00 ₪	45.44	0.00	289.80	289.80	פסגה	777
0.00 ₪	37.65	0.00	126.70	126.70	גבע	778
0.00 ₪	31.07	0.00	1,444.90	1,444.90	שפל	779

סה"כ לדייר:

שיא ביקוש	סה"כ	שפל	גבע	פסגה
	0.00	0.00	0.00	0.00
	0.00 ₪	0.00 ₪	0.00 ₪	0.00 ₪

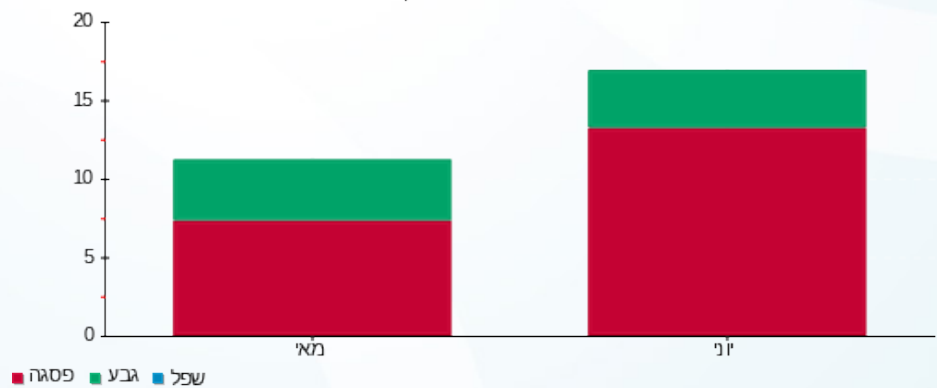
סה"כ צריכה
 סה"כ לתשלום

200.95 ₪	תשלום קבוע	
0.00 ₪	תשלום עבור גודל חיבור בKVA (0x0)	
200.95 ₪	סה"כ לתשלום	לא כולל מע"מ

התפלגות חיוב בש"ח לפי תעו"ז

הסטוריית צריכה בקוט"ש

פסגה (0.00 ₪)
 גבע (0.00 ₪)
 שפל (0.00 ₪)





01/06/20 תאריך הפקדה:
 31/05/20 תאריך קריאה נוכחית:
 01/05/20 תאריך קריאה קודמת:

שם דייר: קומה 10 - BE ALL
 שם אתר: מגדל סהר - תא

לקוח/ה נכבד/ה, אנו מתכבדים להגיש את חישוב צריכת החשמל לתקופה 01/05/20 - 31/05/20:

קומה 10 - (0x0)18040256 - BE ALL

סה"כ לתשלום	מחיר לקוט"ש בא"ג	סה"כ צריכה בקוט"ש	קריאה נוכחית	קריאה קודמת	סוג צריכה	סוג תעריף
			31/05/20	01/05/20		פרטי חשבון עבור תאריכים:
₪ 601.03	45.44	1,322.70	13,189.20	11,866.50	פסגה	777
₪ 236.74	37.65	628.80	6,972.30	6,343.50	גבע	778
₪ 476.89	31.07	1,534.90	20,563.60	19,028.70	שפל	779

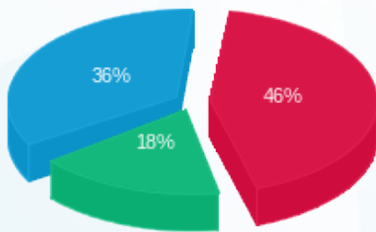
סה"כ לדייר:

שיא ביקוש	סה"כ	שפל	גבע	פסגה
5.89	3,486.40	1,534.90	628.80	1,322.70
	₪ 1,314.67	₪ 476.89	₪ 236.74	₪ 601.03

סה"כ צריכה
 סה"כ לתשלום

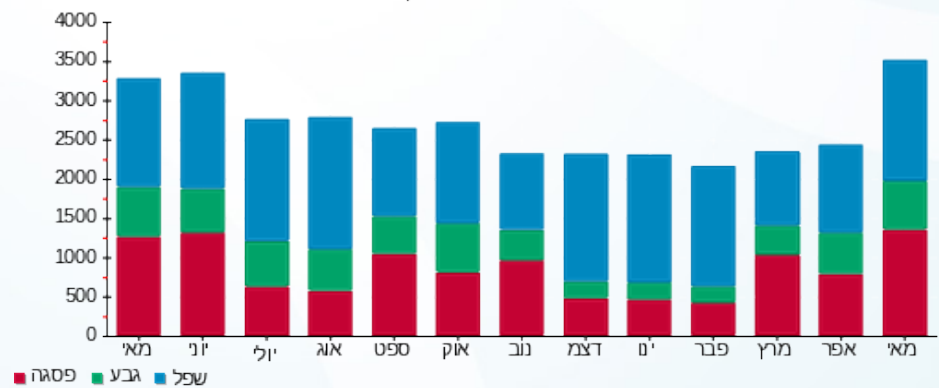
₪ 200.95	תשלום קבוע	
₪ 0.00	תשלום עבור גודל חיבור בKVA (0x0)	
₪ 1,515.62	סה"כ לתשלום	לא כולל מע"מ

התפלגות חיוב בש"ח לפי תעו"ז



■ פסגה (₪ 601.03)
 ■ גבע (₪ 236.74)
 ■ שפל (₪ 476.89)

הסטוריית צריכה בקוט"ש





01/06/20 תאריך הפקדה:
 31/05/20 תאריך קריאה נוכחית:
 01/05/20 תאריך קריאה קודמת:

שם דייר: קומה 10 בי אול
 שם אתר: מגדל סהר - תא

לקוח/ה נכבד/ה, אנו מתכבדים להגיש את חישוב צריכת החשמל לתקופה 01/05/20 - 31/05/20:

קומה 10 בי אול - 4 - 18040254(0x0)

סוג תעריף	סוג צריכה	קריאה קודמת	קריאה נוכחית	סה"כ צריכה בקוט"ש	מחיר לקוט"ש בא"ג	סה"כ לתשלום
פרטי חשבון עבור תאריכים:						
777	פסגה	01/05/20	31/05/20	1,575.80	45.44	716.04 ₪
778	גבע	8,009.00	8,456.40	447.40	37.65	168.45 ₪
779	שפל	24,764.50	25,807.00	1,042.50	31.07	323.90 ₪

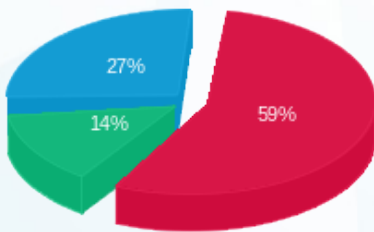
סה"כ לדייר:

פסגה	גבע	שפל	סה"כ	שיא ביקוש
1,575.80	447.40	1,042.50	3,065.70	10.36
716.04 ₪	168.45 ₪	323.90 ₪	1,208.39 ₪	

סה"כ צריכה
 סה"כ לתשלום

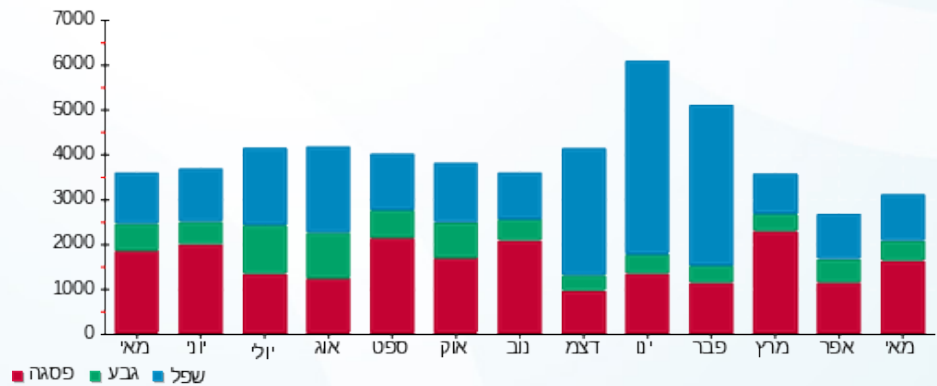
200.95 ₪	תשלום קבוע	
0.00 ₪	תשלום עבור גודל חיבור בKVA (0x0)	
1,409.34 ₪	סה"כ לתשלום	לא כולל מע"מ

התפלגות חיוב בש"ח לפי תע"ז



■ פסגה (716.04 ₪)
 ■ גבע (168.45 ₪)
 ■ שפל (323.90 ₪)

הסטוריית צריכה בקוט"ש





01/06/20 תאריך הפקה:
 31/05/20 תאריך קריאה נוכחית:
 01/05/20 תאריך קריאה קודמת:

שם דייר: קומה 3 בי אול
 שם אתר: מגדל סהר - תא

לקוח/ה נכבד/ה, אנו מתכבדים להגיש את חישוב צריכת החשמל לתקופה 01/05/20 - 31/05/20:

קומה 3 בי אול - 2 - 18040252(0x0)

סה"כ לתשלום	מחיר לקוט"ש בא"ג	סה"כ צריכה בקוט"ש	קריאה נוכחית	קריאה קודמת	סוג צריכה	סוג תעריף
			31/05/20	01/05/20		פרטי חשבון עבור תאריכים:
0.00 ₪	45.44	0.00	0.00	0.00	פסגה	777
0.00 ₪	37.65	0.00	0.00	0.00	גבע	778
0.00 ₪	31.07	0.00	0.00	0.00	שפל	779

סה"כ לדייר:

שיא ביקוש	סה"כ	שפל	גבע	פסגה
	0.00	0.00	0.00	0.00
	0.00 ₪	0.00 ₪	0.00 ₪	0.00 ₪

סה"כ צריכה
 סה"כ לתשלום

200.95 ₪	תשלום קבוע	
0.00 ₪	תשלום עבור גודל חיבור ב-KVA (0x0)	
200.95 ₪	סה"כ לתשלום	לא כולל מע"מ





01/06/20 תאריך הפקדה:
 31/05/20 תאריך קריאה נוכחית:
 01/05/20 תאריך קריאה קודמת:

שם דייר: קומה 4 - קווליטסט
 שם אתר: מגדל סהר - תא

לקוח/ה נכבד/ה, אנו מתכבדים להגיש את חישוב צריכת החשמל לתקופה 01/05/20 - 31/05/20:

קומה 4 - קווליטסט - 2 - 18040255(0x0)

סוג תעריף	סוג צריכה	קריאה קודמת	קריאה נוכחית	סה"כ צריכה בקוט"ש	מחיר לקוט"ש בא"ג	סה"כ לתשלום
פרטי חשבון עבור תאריכים:						
777	פסגה	01/05/20	31/05/20	2,040.00	45.44	926.98 ₪
778	גבע	10,948.40	11,262.10	313.70	37.65	118.11 ₪
779	שפל	31,478.50	32,200.50	722.00	31.07	224.33 ₪

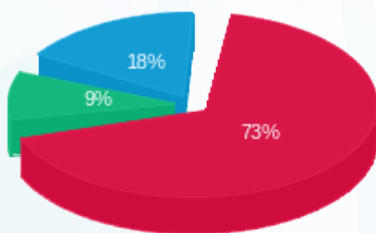
סה"כ לדייר:

פסגה	גבע	שפל	סה"כ	שיא ביקוש
2,040.00	313.70	722.00	3,075.70	13.13
926.98 ₪	118.11 ₪	224.33 ₪	1,269.41 ₪	

סה"כ צריכה
 סה"כ לתשלום

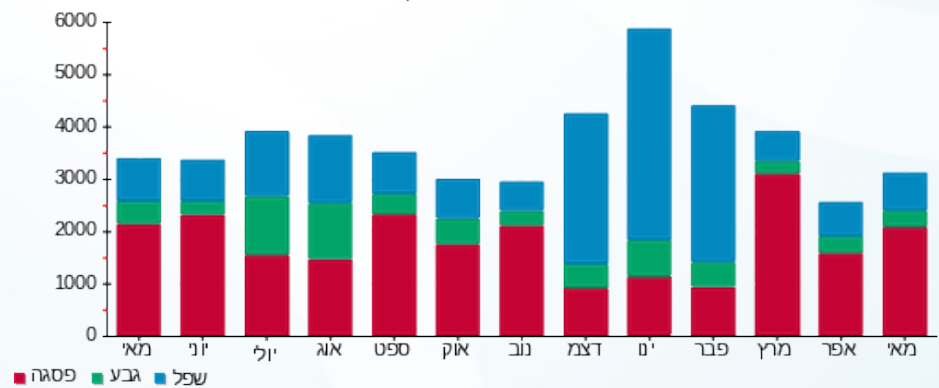
200.95 ₪	תשלום קבוע	
0.00 ₪	תשלום עבור גודל חיבור בKVA (0x0)	
1,470.36 ₪	סה"כ לתשלום	לא כולל מע"מ

התפלגות חיוב בש"ח לפי תעו"ז



■ פסגה (926.98 ₪)
 ■ גבע (118.11 ₪)
 ■ שפל (224.33 ₪)

הסטוריית צריכה בקוט"ש





01/06/20 תאריך הפקדה:
 31/05/20 תאריך קריאה נוכחית:
 01/05/20 תאריך קריאה קודמת:

שם דייר: קומה 5 - אמן קומה 5
 שם אתר: מגדל סהר - תא

לקוח/ה נכבד/ה, אנו מתכבדים להגיש את חישוב צריכת החשמל לתקופה 01/05/20 - 31/05/20:

קומה 5 - אמן קומה 5 - 3 - 18040255(0x0)

סוג תעריף	סוג צריכה	קריאה קודמת	קריאה נוכחית	סה"כ צריכה בקוט"ש	מחיר לקוט"ש בא"ג	סה"כ לתשלום
פרטי חשבון עבור תאריכים:						
777	פסגה	01/05/20	31/05/20	2,506.30	45.44	1,138.86 ₪
778	גבע	13,682.40	14,254.30	571.90	37.65	215.32 ₪
779	שפל	40,986.60	42,291.00	1,304.40	31.07	405.28 ₪

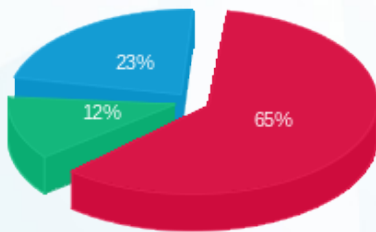
סה"כ לדייר:

פסגה	גבע	שפל	סה"כ	שיא ביקוש
2,506.30	571.90	1,304.40	4,382.60	14.08
1,138.86 ₪	215.32 ₪	405.28 ₪	1,759.46 ₪	

סה"כ צריכה
 סה"כ לתשלום

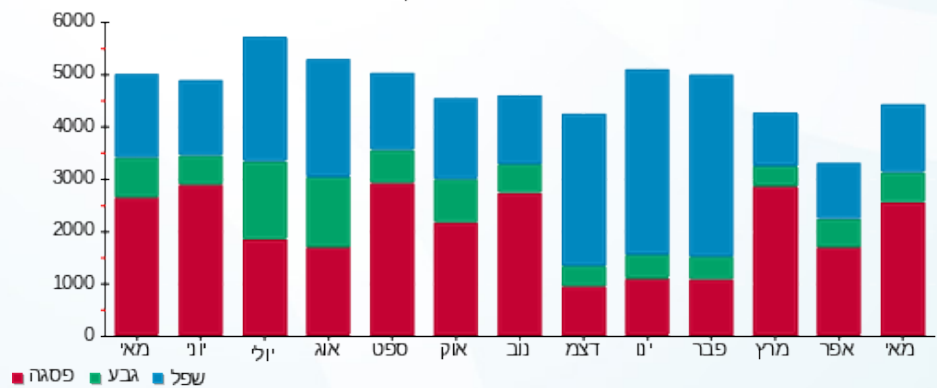
200.95 ₪	תשלום קבוע	
0.00 ₪	תשלום עבור גודל חיבור בKVA (0x0)	
1,960.41 ₪	סה"כ לתשלום	לא כולל מע"מ

התפלגות חיוב בש"ח לפי תעו"ז



■ פסגה (1,138.86 ₪)
 ■ גבע (215.32 ₪)
 ■ שפל (405.28 ₪)

הסטוריית צריכה בקוט"ש





01/06/20 תאריך הפקדה:
 31/05/20 תאריך קריאה נוכחית:
 01/05/20 תאריך קריאה קודמת:

שם דייר: קומה 6 בי אול
 שם אתר: מגדל סהר - תא

לקוח/ה נכבד/ה, אנו מתכבדים להגיש את חישוב צריכת החשמל לתקופה 01/05/20 - 31/05/20:

קומה 6 בי אול - 4 - 18040255 (0x0)

סוג תעריף	סוג צריכה	קריאה קודמת	קריאה נוכחית	סה"כ צריכה בקוט"ש	מחיר לקוט"ש בא"ג	סה"כ לתשלום
פרטי חשבון עבור תאריכים:						
777	פסגה	01/05/20	31/05/20	3,616.10	45.44	1,643.16 ₪
778	גבע	11,718.20	13,115.20	1,397.00	37.65	525.97 ₪
779	שפל	40,155.90	43,354.00	3,198.10	31.07	993.65 ₪

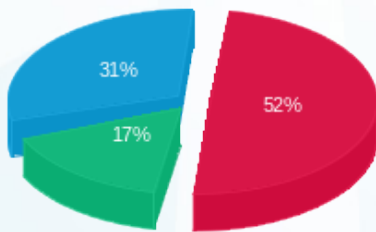
סה"כ לדייר:

פסגה	גבע	שפל	סה"כ	שיא ביקוש
3,616.10	1,397.00	3,198.10	8,211.20	16.73
1,643.16 ₪	525.97 ₪	993.65 ₪	3,162.78 ₪	

סה"כ צריכה
 סה"כ לתשלום

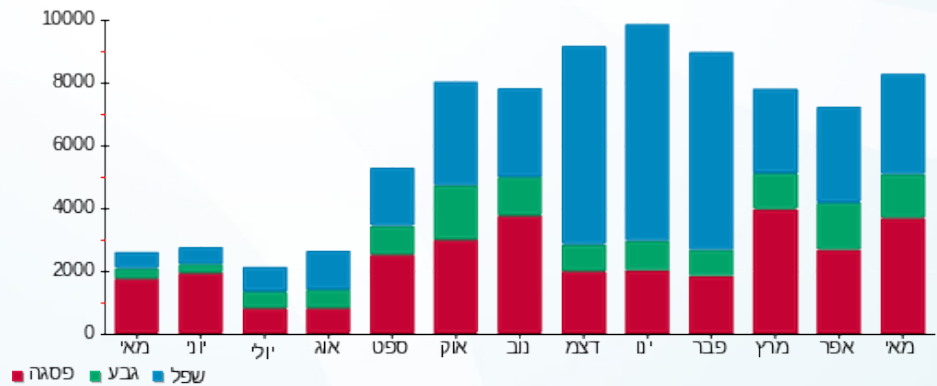
200.95 ₪	תשלום קבוע	
0.00 ₪	תשלום עבור גודל חיבור בKVA (0x0)	
3,363.73 ₪	סה"כ לתשלום	לא כולל מע"מ

התפלגות חיוב בש"ח לפי תע"ז



■ פסגה (1,643.16 ₪)
 ■ גבע (525.97 ₪)
 ■ שפל (993.65 ₪)

הסטוריית צריכה בקוט"ש





01/06/20 תאריך הפקדה:
 31/05/20 תאריך קריאה נוכחית:
 01/05/20 תאריך קריאה קודמת:

שם דייר: קומה 7 בי אול
 שם אתר: מגדל סהר - תא

לקוח/ה נכבד/ה, אנו מתכבדים להגיש את חישוב צריכת החשמל לתקופה 01/05/20 - 31/05/20:

קומה 7 בי אול - 1 - 18040254(0x0)

סוג תעריף	סוג צריכה	קריאה קודמת	קריאה נוכחית	סה"כ צריכה בקוט"ש	מחיר לקוט"ש בא"ג	סה"כ לתשלום
			31/05/20	01/05/20	פרטי חשבון עבור תאריכים:	
777	פסגה	23,944.60	27,275.50	3,330.90	45.44	1,513.56 ₪
778	גבע	10,225.80	11,486.70	1,260.90	37.65	474.73 ₪
779	שפל	35,799.90	38,777.50	2,977.60	31.07	925.14 ₪

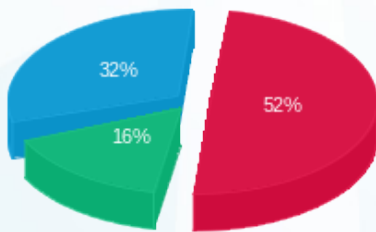
סה"כ לדייר:

פסגה	גבע	שפל	סה"כ	שיא ביקוש
3,330.90	1,260.90	2,977.60	7,569.40	18.02
1,513.56 ₪	474.73 ₪	925.14 ₪	2,913.43 ₪	

סה"כ צריכה
 סה"כ לתשלום

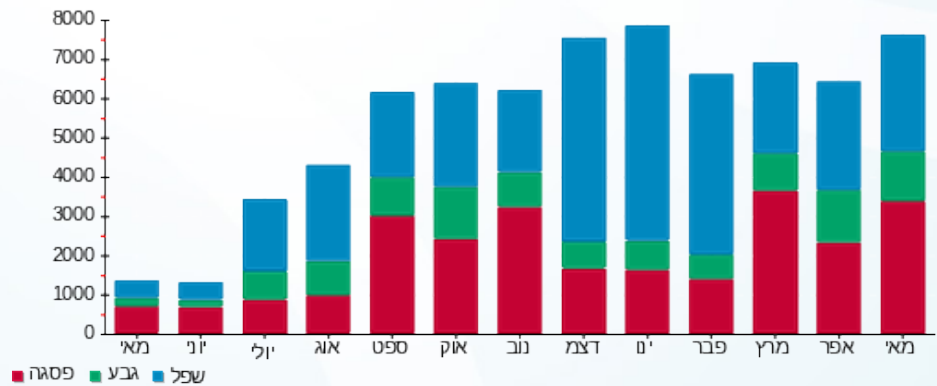
200.95 ₪	תשלום קבוע	
0.00 ₪	תשלום עבור גודל חיבור בKVA (0x0)	
3,114.38 ₪	סה"כ לתשלום	לא כולל מע"מ

התפלגות חיוב בש"ח לפי תע"ז



פסגה (1,513.56 ₪) 52%
 גבע (474.73 ₪) 32%
 שפל (925.14 ₪) 16%

הסטוריית צריכה בקוט"ש





01/06/20

תאריך הפקדה:

שם דייר: קומה 9 - פינסולה

31/05/20

תאריך קריאה נוכחית:

שם אתר: מגדל סהר - תא

01/05/20

תאריך קריאה קודמת:

לקוח/ה נכבד/ה, אנו מתכבדים להגיש את חישוב צריכת החשמל לתקופה 01/05/20 - 31/05/20:

קומה 9 - פינסולה - 3 - 18040254 (0x0)

סוג תעריף	סוג צריכה	קריאה קודמת	קריאה נוכחית	סה"כ צריכה בקוט"ש	מחיר לקוט"ש בא"ג	סה"כ לתשלום
פרטי חשבון עבור תאריכים:						
777	פסגה	01/05/20	31/05/20	2,575.70	45.44	1,170.40 ₪
778	גבע	13,880.80	14,316.20	435.40	37.65	163.93 ₪
779	שפל	49,799.50	50,749.40	949.90	31.07	295.13 ₪

סה"כ לדייר:

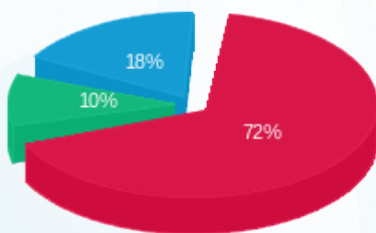
פסגה	גבע	שפל	סה"כ	שיא ביקוש
2,575.70	435.40	949.90	3,961.00	13.33
1,170.40 ₪	163.93 ₪	295.13 ₪	1,629.46 ₪	

סה"כ צריכה

סה"כ לתשלום

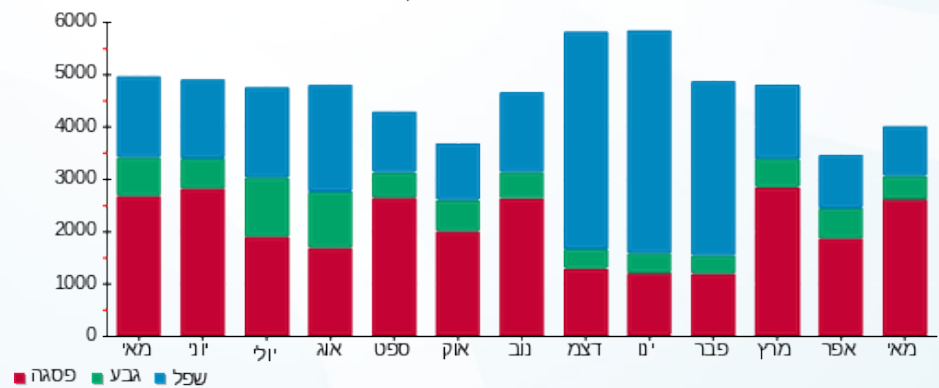
200.95 ₪	תשלום קבוע	
0.00 ₪	תשלום עבור גודל חיבור בKVA (0x0)	
1,830.41 ₪	סה"כ לתשלום	לא כולל מע"מ

התפלגות חיוב בש"ח לפי תע"ז



- פסגה (1,170.40 ₪)
- גבע (163.93 ₪)
- שפל (295.13 ₪)

הסטוריית צריכה בקוט"ש





01/06/20 תאריך הפקדה:
 31/05/20 תאריך קריאה נוכחית:
 01/05/20 תאריך קריאה קודמת:

שם דייר: שניא
 שם אתר: מגדל סהר - תא

לקוח/ה נכבד/ה, אנו מתכבדים להגיש את חישוב צריכת החשמל לתקופה 01/05/20 - 31/05/20:

ראשי חדש - 2 - 18050251(0x0)

סוג תעריף	סוג צריכה	קריאה קודמת	קריאה נוכחית	סה"כ צריכה בקוט"ש	מחיר לקוט"ש בא"ג	סה"כ לתשלום
פרטי חשבון עבור תאריכים:			01/05/20	31/05/20		
777	פסגה	504,947.50	549,872.50	44,925.00	45.44	20,413.92 ₪
778	גבע	173,777.50	186,925.00	13,147.50	37.65	4,950.03 ₪
779	שפל	532,352.50	562,632.50	30,280.00	31.07	9,408.00 ₪

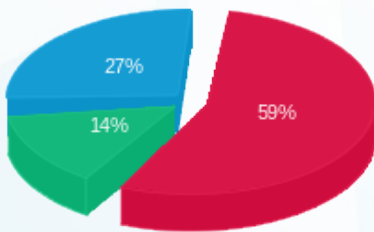
סה"כ לדייר:

פסגה	גבע	שפל	סה"כ	שיא ביקוש
44,925.00	13,147.50	30,280.00	88,352.50	311.98
20,413.92 ₪	4,950.03 ₪	9,408.00 ₪	34,771.95 ₪	

סה"כ צריכה
 סה"כ לתשלום

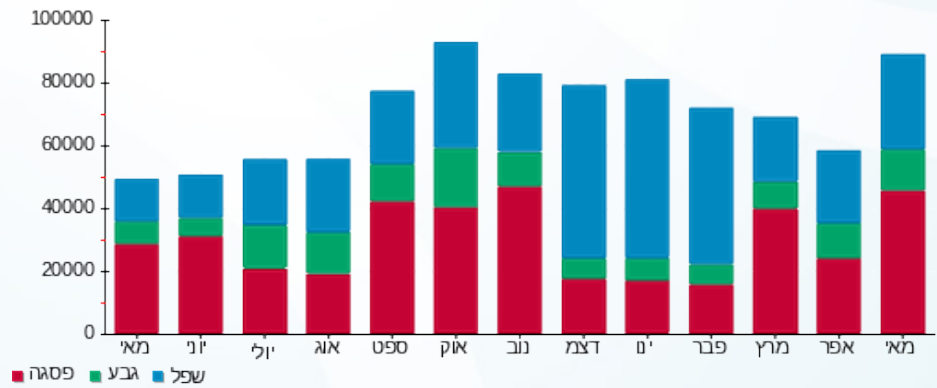
200.95 ₪	תשלום קבוע	
0.00 ₪	תשלום עבור גודל חיבור בKVA (0x0)	
34,972.90 ₪	סה"כ לתשלום	לא כולל מע"מ

התפלגות חיוב בש"ח לפי תעו"ז



■ פסגה (20,413.92 ₪)
 ■ גבע (4,950.03 ₪)
 ■ שפל (9,408.00 ₪)

הסטוריית צריכה בקוט"ש



■ פסגה ■ גבע ■ שפל

