



01/06/20 תאריך הפקה:  
 31/05/20 תאריך קריאה נוכחית:  
 01/05/20 תאריך קריאה קודמת:

שם דייר: אנטנה סלקום  
 שם אתר: פארק אופיר ב"ש

לקוח/ה נכבד/ה, אנו מתכבדים להגיש את חישוב צריכת החשמל לתקופה 01/05/20 - 31/05/20:

3 - 14155752 (3x80)

סוג תעריף	סוג צריכה	קריאה קודמת	קריאה נוכחית	סה"כ צריכה בקוט"ש	מחיר לקוט"ש בא"ג	סה"כ לתשלום
פרטי חשבון עבור תאריכים:						
777	פסגה	01/05/20	31/05/20	1,637.80	45.44	744.22 ₪
778	גבע	31,442.95	32,172.95	730.00	37.65	274.84 ₪
779	שפל	96,056.15	97,765.75	1,709.60	31.07	531.17 ₪

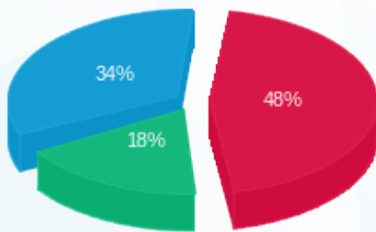
סה"כ לדייר:

פסגה	גבע	שפל	סה"כ	שיא ביקוש
1,637.80	730.00	1,709.60	4,077.40	7.50
744.22 ₪	274.84 ₪	531.17 ₪	1,550.23 ₪	

סה"כ צריכה  
 סה"כ לתשלום

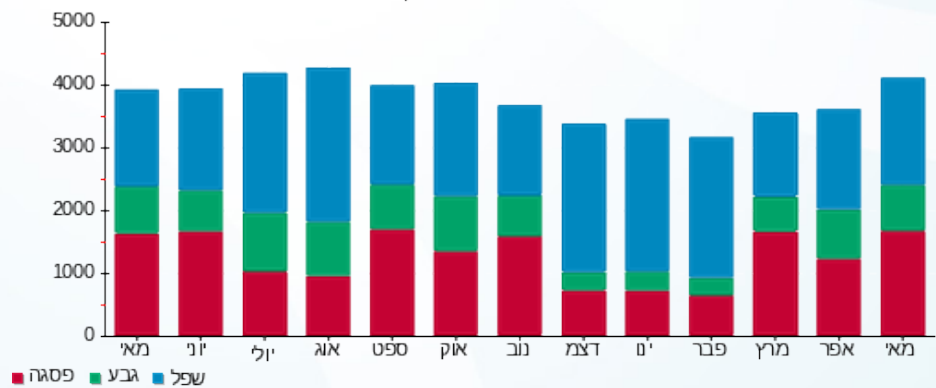
200.95 ₪	תשלום קבוע	
8.86 ₪	תשלום עבור גודל חיבור בKVA (3x80)	
1,760.04 ₪	סה"כ לתשלום	לא כולל מע"מ

התפלגות חיוב בש"ח לפי תעו"ז



פסגה (744.22 ₪) 48%  
 גבע (274.84 ₪) 18%  
 שפל (531.17 ₪) 34%

הסטוריית צריכה בקוט"ש





01/06/20 תאריך הפקדה:  
 31/05/20 תאריך קריאה נוכחית:  
 01/05/20 תאריך קריאה קודמת:

שם דייר: אנטנה פלאפון  
 שם אתר: פארק אופיר ב"ש

לקוח/ה נכבד/ה, אנו מתכבדים להגיש את חישוב צריכת החשמל לתקופה 01/05/20 - 31/05/20:

2 - 14155752 (3x80)

סוג תעריף	סוג צריכה	קריאה קודמת	קריאה נוכחית	סה"כ צריכה בקוט"ש	מחיר לקוט"ש בא"ג	סה"כ לתשלום
פרטי חשבון עבור תאריכים:						
777	פסגה	01/05/20	31/05/20	1,390.10	45.44	631.66 ₪
778	גבע	28,787.85	29,393.05	605.20	37.65	227.86 ₪
779	שפל	81,749.40	83,083.85	1,334.45	31.07	414.61 ₪

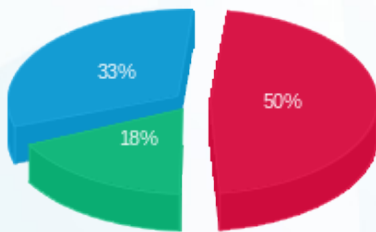
סה"כ לדייר:

פסגה	גבע	שפל	סה"כ	שיא ביקוש
1,390.10	605.20	1,334.45	3,329.75	7.52
631.66 ₪	227.86 ₪	414.61 ₪	1,274.13 ₪	

סה"כ צריכה  
 סה"כ לתשלום

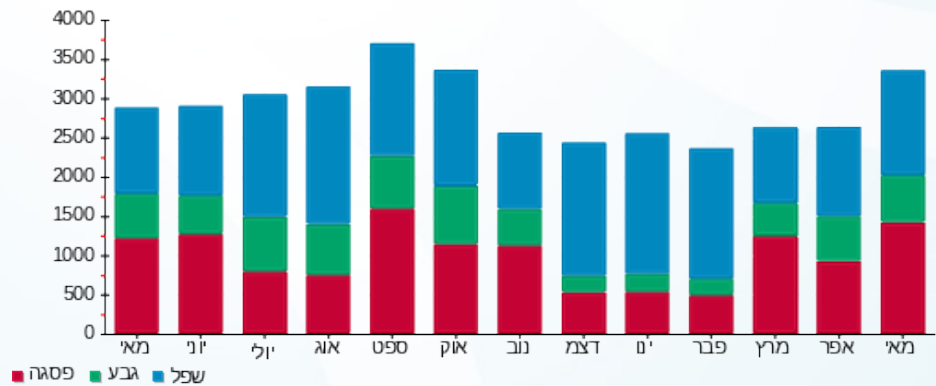
200.95 ₪	תשלום קבוע	
8.86 ₪	תשלום עבור גודל חיבור בKVA (3x80)	
1,483.94 ₪	סה"כ לתשלום	לא כולל מע"מ

התפלגות חיוב בש"ח לפי תע"ז



פסגה (631.66 ₪) ■  
 גבע (227.86 ₪) ■  
 שפל (414.61 ₪) ■

הסטוריית צריכה בקוט"ש





01/06/20 תאריך הפקה:  
 31/05/20 תאריך קריאה נוכחית:  
 01/05/20 תאריך קריאה קודמת:

שם דייר: סה"כ דיירים 140  
 שם אתר: פארק אופיר ב"ש

לקוח/ה נכבד/ה, אנו מתכבדים להגיש את חישוב צריכת החשמל לתקופה 01/05/20 - 31/05/20:

פוטנולטאי - 1 - (0x0)17312691

סה"כ לתשלום	מחיר לקוט"ש בא"ג	סה"כ צריכה בקוט"ש	קריאה נוכחית	קריאה קודמת	סוג צריכה	סוג תעריף
			31/05/20	01/05/20	פרטי חשבון עבור תאריכים:	
15,474.77 ₪	45.44	34,055.40	377,324.20	343,268.80	פסגה	777
3,224.80 ₪	37.65	8,565.20	103,761.30	95,196.10	גבע	778
3,317.93 ₪	31.07	10,678.90	289,054.60	278,375.70	שפל	779

ראשי - 1 - (0x0)18170735

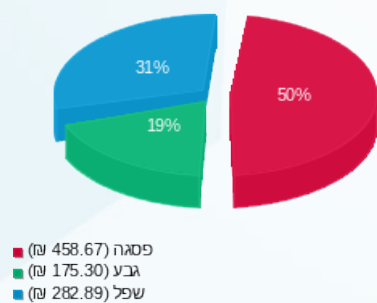
סה"כ לתשלום	מחיר לקוט"ש בא"ג	סה"כ צריכה בקוט"ש	קריאה נוכחית	קריאה קודמת	סוג צריכה	סוג תעריף
			31/05/20	01/05/20	פרטי חשבון עבור תאריכים:	
-15,016.10 ₪	45.44	-33,046.00	-342,098.00	-309,052.00	פסגה	777
-3,049.50 ₪	37.65	-8,099.60	-81,257.60	-73,158.00	גבע	778
-3,035.04 ₪	31.07	-9,768.40	-208,531.20	-198,762.80	שפל	779

סה"כ לדייר:

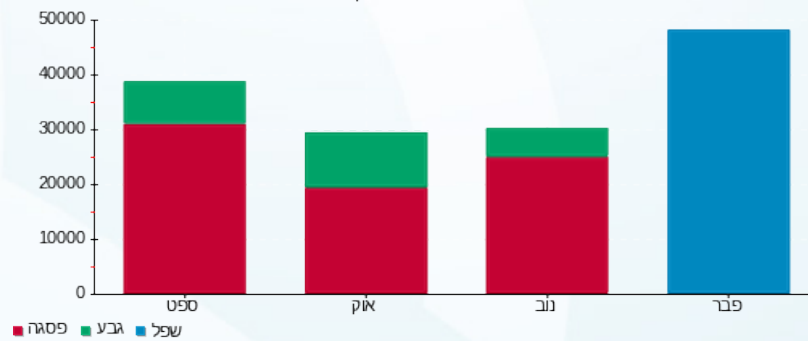
שיא ביקוש	סה"כ	שפל	גבע	פסגה	סה"כ צריכה
773.68	2,385.50	910.50	465.60	1,009.40	סה"כ לתשלום
	916.86 ₪	282.89 ₪	175.30 ₪	458.67 ₪	

200.95 ₪	<b>תשלום קבוע</b>	
0.00 ₪	<b>תשלום עבור גודל חיבור בKVA (0x0)</b>	
1,117.81 ₪	<b>סה"כ לתשלום</b>	<b>לא כולל מע"מ</b>

התפלגות חיוב בש"ח לפי תע"ז



הסטוריית צריכה בקוט"ש





01/06/20 תאריך הפקה:  
 31/05/20 תאריך קריאה נוכחית:  
 01/05/20 תאריך קריאה קודמת:

שם דייר: פרטנר  
 שם אתר: פארק אופיר ב"ש

לקוח/ה נכבד/ה, אנו מתכבדים להגיש את חישוב צריכת החשמל לתקופה 01/05/20 - 31/05/20:

פרטנר - 2 - 18170735 (3x80)

סוג תעריף	סוג צריכה	קריאה קודמת	קריאה נוכחית	סה"כ צריכה בקוט"ש	מחיר לקוט"ש בא"ג	סה"כ לתשלום
פרטי חשבון עבור תאריכים:						
777	פסגה	01/05/20	31/05/20	1,001.00	45.44	454.85 ₪
778	גבע	4,683.85	5,131.30	447.45	37.65	168.46 ₪
779	שפל	17,537.55	18,550.00	1,012.45	31.07	314.57 ₪

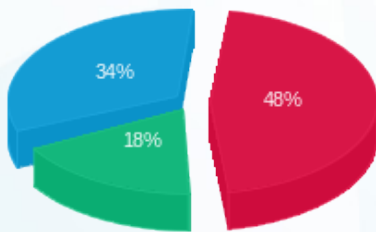
סה"כ לדייר:

פסגה	גבע	שפל	סה"כ	שיא ביקוש
1,001.00	447.45	1,012.45	2,460.90	4.97
454.85 ₪	168.46 ₪	314.57 ₪	937.89 ₪	

סה"כ צריכה  
 סה"כ לתשלום

200.95 ₪	תשלום קבוע	
8.86 ₪	תשלום עבור גודל חיבור בKVA (3x80)	
1,147.70 ₪	סה"כ לתשלום	לא כולל מע"מ

התפלגות חיוב בש"ח לפי תעו"ז



פסגה (454.85 ₪) ■  
 גבע (168.46 ₪) ■  
 שפל (314.57 ₪) ■

הסטוריית צריכה בקוט"ש

