

01/06/20 תאריך הפקה:  
 31/05/20 תאריך קריאה נוכחית:  
 01/05/20 תאריך קריאה קודמת:

שם דייר: בניין B - ק. 01 יח' 01 - טלדור מערכות  
 שם אתר: עזריאלי חולון שובל

**לקוח/ה נכבד/ה, אנו מתכבדים להגיש את חישוב צריכת החשמל לתקופה 01/05/20 - 31/05/20:**

**בניין B - קומה 01 יחידה 01 - 1 - 14118701(0x0)**

סוג תעריף	סוג צריכה	קריאה קודמת	קריאה נוכחית	סה"כ צריכה בקוט"ש	מחיר לקוט"ש בא"ג	סה"כ לתשלום
פרטי חשבון עבור תאריכים:						
777	פסגה	01/05/20	31/05/20	486.00	45.44	220.84 ₪
778	גבע	4,238.70	4,367.50	128.80	37.65	48.49 ₪
779	שפל	14,331.80	14,658.60	326.80	31.07	101.54 ₪

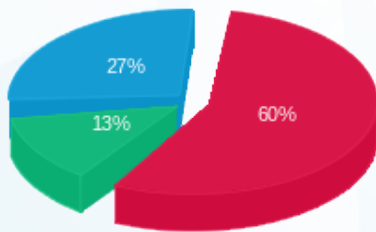
סה"כ לדייר:

פסגה	גבע	שפל	סה"כ	שיא ביקוש
486.00	128.80	326.80	941.60	3.00
220.84 ₪	48.49 ₪	101.54 ₪	370.87 ₪	

סה"כ צריכה  
 סה"כ לתשלום

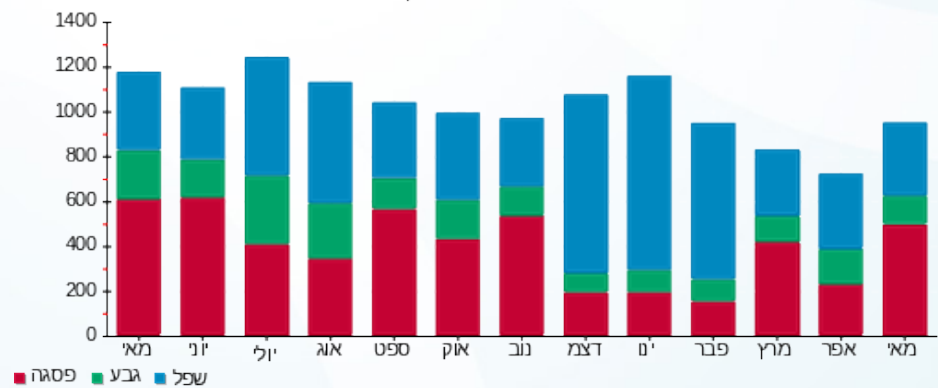
200.95 ₪	<b>תשלום קבוע</b>	
0.00 ₪	<b>תשלום עבור גודל חיבור בKVA (0x0)</b>	
571.82 ₪	<b>סה"כ לתשלום</b>	<b>לא כולל מע"מ</b>

התפלגות חיוב בש"ח לפי תע"ז



פסגה (220.84 ₪) 60%  
 גבע (48.49 ₪) 13%  
 שפל (101.54 ₪) 27%

הסטוריית צריכה בקוט"ש





01/06/20 תאריך הפקה:  
 31/05/20 תאריך קריאה נוכחי:  
 01/05/20 תאריך קריאה קודמת:

שם דייר: בניין B - ק. 01 יח' 07 - יונסי וגילי השקעות  
 שם אתר: עזריאלי חולון שובל

לקוח/ה נכבד/ה, אנו מתכבדים להגיש את חישוב צריכת החשמל לתקופה 01/05/20 - 31/05/20:

בניין B - קומה 01 יחידה 07 - יונסי וגילי השקעות - 9 - 14118701(0x0)

סוג תעריף	סוג צריכה	קריאה קודמת	קריאה נוכחית	סה"כ צריכה בקוט"ש	מחיר לקוט"ש בא"ג	סה"כ לתשלום
פרטי חשבון עבור תאריכים:						
777	פסגה	01/05/20	31/05/20	253.80	45.44	115.33 ₪
778	גבע	4,076.40	4,100.80	24.40	37.65	9.19 ₪
779	שפל	12,536.80	12,540.90	4.10	31.07	1.27 ₪

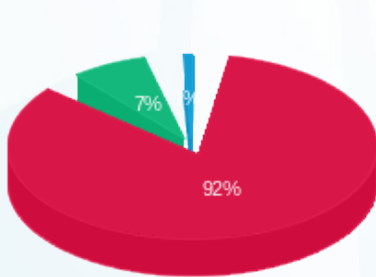
סה"כ לדייר:

פסגה	גבע	שפל	סה"כ	שיא ביקוש
253.80	24.40	4.10	282.30	2.00
115.33 ₪	9.19 ₪	1.27 ₪	125.79 ₪	

סה"כ צריכה  
 סה"כ לתשלום

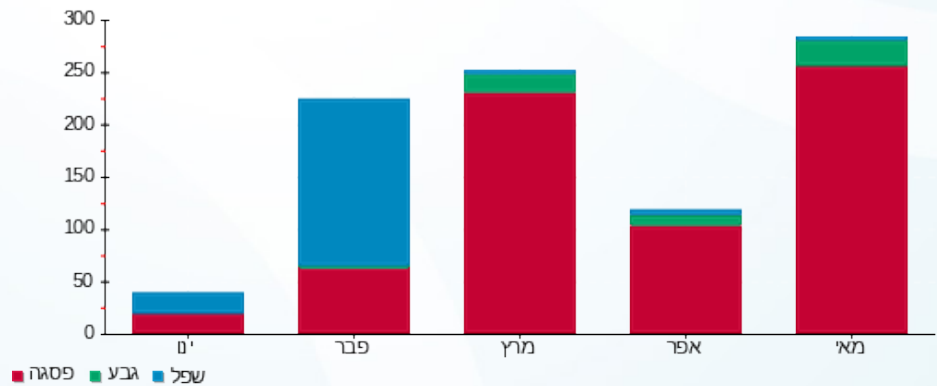
200.95 ₪	תשלום קבוע	
0.00 ₪	תשלום עבור גודל חיבור בKVA (0x0)	
326.74 ₪	סה"כ לתשלום	לא כולל מע"מ

התפלגות חיוב בש"ח לפי תעו"ז



פסגה (115.33 ₪)  
 גבע (9.19 ₪)  
 שפל (1.27 ₪)

הסטוריית צריכה בקוט"ש





01/06/20 תאריך הפקה:  
 31/05/20 תאריך קריאה נוכחית:  
 01/05/20 תאריך קריאה קודמת:

שם דייר: בניין B - ק. 01 יח' 09 - פררו רושר  
 שם אתר: עזריאלי חולון שובל

לקוח/ה נכבד/ה, אנו מתכבדים להגיש את חישוב צריכת החשמל לתקופה 01/05/20 - 31/05/20:

בניין B - קומה 01 יחידה 09 - 5 - 14118701(0x0)

סוג תעריף	סוג צריכה	קריאה קודמת	קריאה נוכחית	סה"כ צריכה בקוט"ש	מחיר לקוט"ש בא"ג	סה"כ לתשלום
פרטי חשבון עבור תאריכים:						
777	פסגה	01/05/20	31/05/20	315.80	45.44	143.50 ₪
778	גבע	2,955.60	2,960.70	5.10	37.65	1.92 ₪
779	שפל	6,374.30	6,380.00	5.70	31.07	1.77 ₪

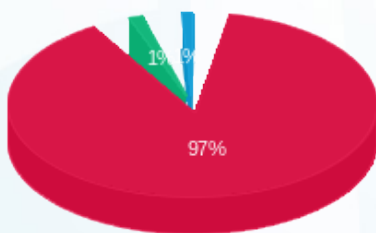
סה"כ לדייר:

פסגה	גבע	שפל	סה"כ	שיא ביקוש
315.80	5.10	5.70	326.60	2.42
143.50 ₪	1.92 ₪	1.77 ₪	147.19 ₪	

סה"כ צריכה  
 סה"כ לתשלום

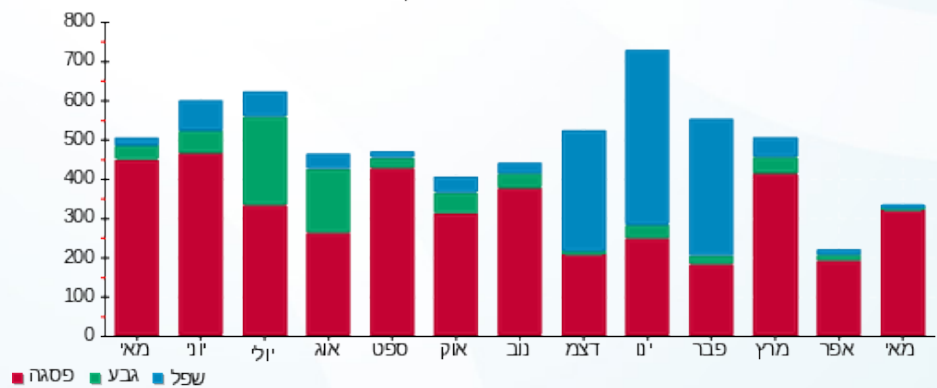
200.95 ₪	תשלום קבוע
0.00 ₪	תשלום עבור גודל חיבור בKVA (0x0)
348.14 ₪	סה"כ לתשלום
לא כולל מע"מ	

התפלגות חיוב בש"ח לפי תעו"ז



■ פסגה (143.50 ₪)  
 ■ גבע (1.92 ₪)  
 ■ שפל (1.77 ₪)

הסטוריית צריכה בקוט"ש





01/06/20 תאריך הפקה:  
 31/05/20 תאריך קריאה נוכחית:  
 01/05/20 תאריך קריאה קודמת:

שם דייר: בניין B - ק. 01 יח' 10 - פררו רושר  
 שם אתר: עזריאלי חולון שובל

לקוח/ה נכבד/ה, אנו מתכבדים להגיש את חישוב צריכת החשמל לתקופה 01/05/20 - 31/05/20:

בניין B - קומה 01 יחידה 10 - 12 - 14118701(0x0)

סוג תעריף	סוג צריכה	קריאה קודמת	קריאה נוכחית	סה"כ צריכה בקוט"ש	מחיר לקוט"ש בא"ג	סה"כ לתשלום
פרטי חשבון עבור תאריכים:						
777	פסגה	01/05/20	31/05/20	643.10	45.44	292.22 ₪
778	גבע	8,503.00	8,658.00	155.00	37.65	58.36 ₪
779	שפל	23,015.50	23,375.90	360.40	31.07	111.98 ₪

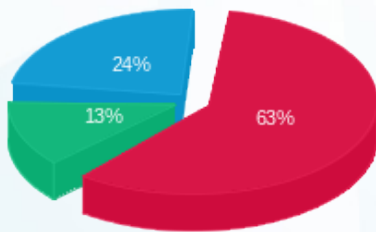
סה"כ לדייר:

פסגה	גבע	שפל	סה"כ	שיא ביקוש
643.10	155.00	360.40	1,158.50	3.14
292.22 ₪	58.36 ₪	111.98 ₪	462.56 ₪	

סה"כ צריכה  
 סה"כ לתשלום

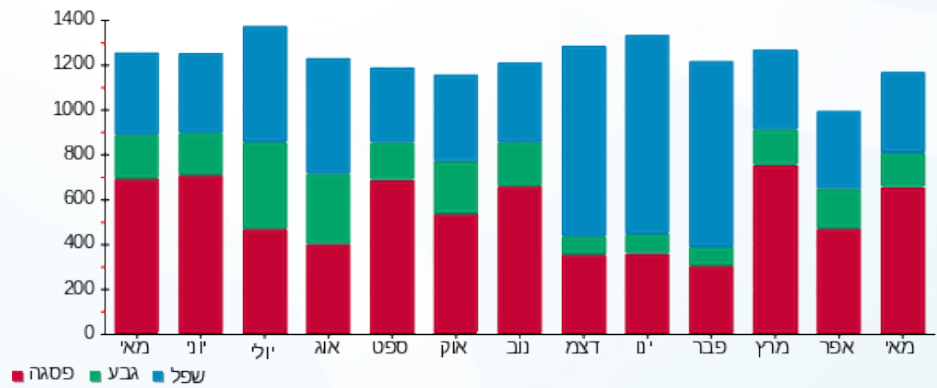
200.95 ₪	תשלום קבוע	
0.00 ₪	תשלום עבור גודל חיבור בKVA (0x0)	
663.51 ₪	סה"כ לתשלום	לא כולל מע"מ

התפלגות חיוב בש"ח לפי תע"ז



■ פסגה (292.22 ₪)  
 ■ גבע (58.36 ₪)  
 ■ שפל (111.98 ₪)

הסטוריית צריכה בקוט"ש



שם דייר: בניין B - ק. 01 יח' 11 - פרמיום חברה לדברי מתיקה ומסחר  
 שם אתר: עזריאלי חולון שובל  
 תאריך הפקה: 01/06/20  
 תאריך קריאה נוכחית: 31/05/20  
 תאריך קריאה קודמת: 01/05/20

**לקוח/ה נכבד/ה, אנו מתכבדים להגיש את חישוב צריכת החשמל לתקופה 01/05/20 - 31/05/20:**

**בניין B - קומה 01 יחידה 11 - 6 - 14118701(0x0)**

סוג תעריף	סוג צריכה	קריאה קודמת	קריאה נוכחית	סה"כ צריכה בקוט"ש	מחיר לקוט"ש בא"ג	סה"כ לתשלום
פרטי חשבון עבור תאריכים:						
777	פסגה	01/05/20	31/05/20	242.60	45.44	110.24 ₪
778	גבע	2,305.40	2,331.40	26.00	37.65	9.79 ₪
779	שפל	6,015.30	6,073.50	58.20	31.07	18.08 ₪

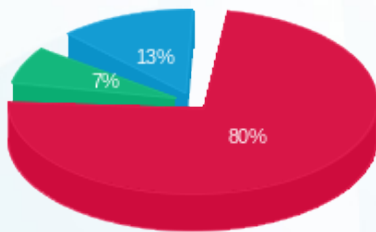
**סה"כ לדייר:**

פסגה	גבע	שפל	סה"כ	שיא ביקוש
242.60	26.00	58.20	326.80	2.19
110.24 ₪	9.79 ₪	18.08 ₪	138.11 ₪	

סה"כ צריכה  
סה"כ לתשלום

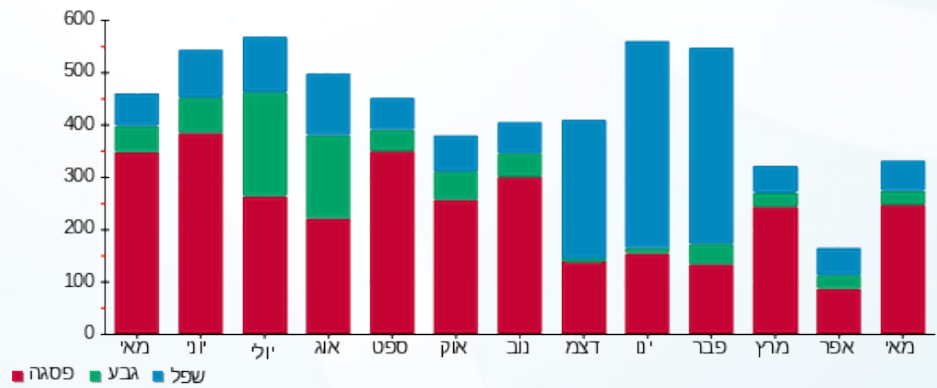
200.95 ₪	<b>תשלום קבוע</b>	
0.00 ₪	<b>תשלום עבור גודל חיבור בKVA (0x0)</b>	
339.06 ₪	<b>סה"כ לתשלום</b>	<b>לא כולל מע"מ</b>

התפלגות חיוב בש"ח לפי תעו"ז



■ פסגה (110.24 ₪)  
 ■ גבע (9.79 ₪)  
 ■ שפל (18.08 ₪)

הסטוריית צריכה בקוט"ש





01/06/20 תאריך הפקה:  
 31/05/20 תאריך קריאה נוכחית:  
 01/05/20 תאריך קריאה קודמת:

שם דייר: בניין B - ק. 01 יח' 12 - וויקארד  
 שם אתר: עזריאלי חולון שובל

לקוח/ה נכבד/ה, אנו מתכבדים להגיש את חישוב צריכת החשמל לתקופה 01/05/20 - 31/05/20:

בניין B - קומה 01 יחידה 12 - 13 - (0x0)14118701

סוג תעריף	סוג צריכה	קריאה קודמת	קריאה נוכחית	סה"כ צריכה בקוט"ש	מחיר לקוט"ש בא"ג	סה"כ לתשלום
פרטי חשבון עבור תאריכים:						
777	פסגה	01/05/20	31/05/20	193.20	45.44	87.79 ₪
778	גבע	1,089.90	1,095.80	5.90	37.65	2.22 ₪
779	שפל	4,680.40	4,693.20	12.80	31.07	3.98 ₪

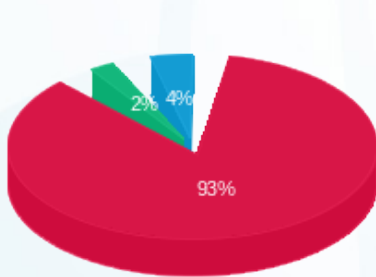
סה"כ לדייר:

פסגה	גבע	שפל	סה"כ	שיא ביקוש
193.20	5.90	12.80	211.90	2.44
87.79 ₪	2.22 ₪	3.98 ₪	93.99 ₪	

סה"כ צריכה  
 סה"כ לתשלום

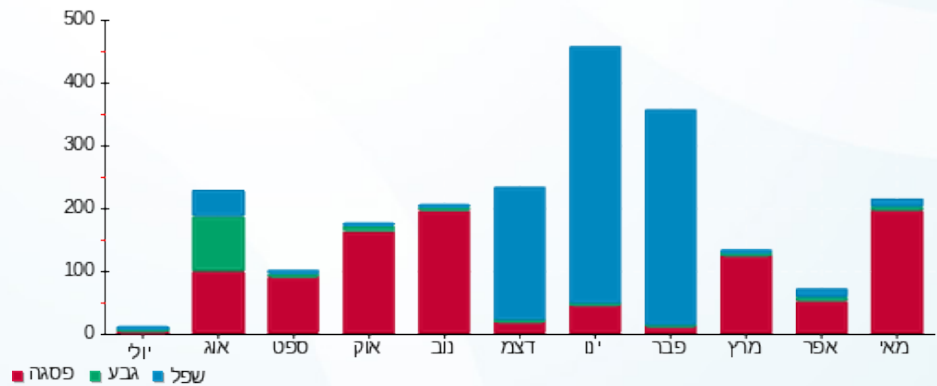
200.95 ₪	תשלום קבוע	
0.00 ₪	תשלום עבור גודל חיבור בKVA (0x0)	
294.94 ₪	סה"כ לתשלום	לא כולל מע"מ

התפלגות חיוב בש"ח לפי תעו"ז



פסגה (87.79 ₪)  
 גבע (2.22 ₪)  
 שפל (3.98 ₪)

הסטוריית צריכה בקוט"ש





01/06/20 תאריך הפקה:  
 31/05/20 תאריך קריאה נוכחית:  
 01/05/20 תאריך קריאה קודמת:

שם דייר: בניין B - ק. 02 יח' 21 - קלורן  
 שם אתר: עזריאלי חולון שובל

לקוח/ה נכבד/ה, אנו מתכבדים להגיש את חישוב צריכת החשמל לתקופה 01/05/20 - 31/05/20:

בניין B - קלורן קומה 2 יחידה 21 - 1 - 14086110(0x0)

סוג תעריף	סוג צריכה	קריאה קודמת	קריאה נוכחית	סה"כ צריכה בקוט"ש	מחיר לקוט"ש בא"ג	סה"כ לתשלום
פרטי חשבון עבור תאריכים:						
777	פסגה	01/05/20	31/05/20	251.00	45.44	114.05 ₪
778	גבע	2,844.50	2,943.10	98.60	37.65	37.12 ₪
779	שפל	10,197.60	10,440.40	242.80	31.07	75.44 ₪

סה"כ לדייר:

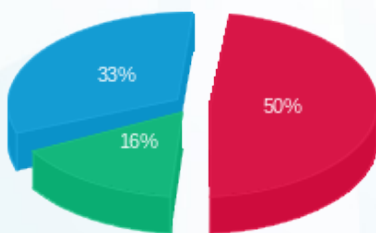
פסגה	גבע	שפל	סה"כ	שיא ביקוש
251.00	98.60	242.80	592.40	1.60
114.05 ₪	37.12 ₪	75.44 ₪	226.62 ₪	

סה"כ צריכה

סה"כ לתשלום

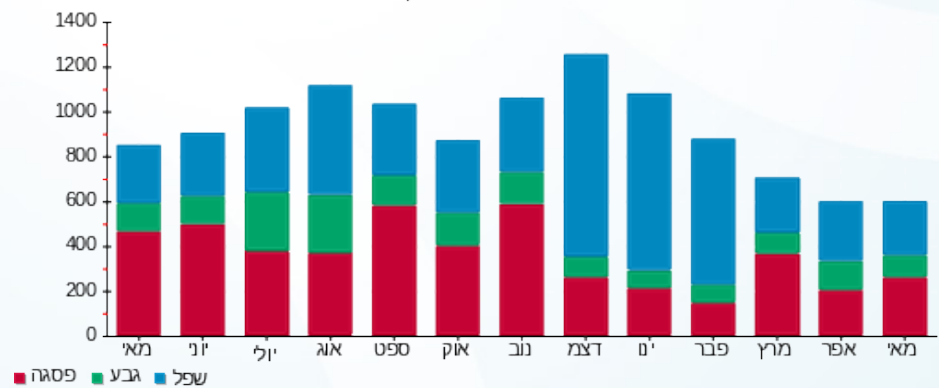
200.95 ₪	תשלום קבוע	
0.00 ₪	תשלום עבור גודל חיבור בKVA (0x0)	
427.57 ₪	סה"כ לתשלום	לא כולל מע"מ

התפלגות חיוב בש"ח לפי תע"ז



פסגה (114.05 ₪) ■  
 גבע (37.12 ₪) ■  
 שפל (75.44 ₪) ■

הסטוריית צריכה בקוט"ש





01/06/20 תאריך הפקה:  
 31/05/20 תאריך קריאה נוכחית:  
 01/05/20 תאריך קריאה קודמת:

שם דייר: בנין B - ק. 02 יח' 25 - חווייה ותוכן  
 שם אתר: עזריאלי חולון שובל

לקוח/ה נכבד/ה, אנו מתכבדים להגיש את חישוב צריכת החשמל לתקופה 01/05/20 - 31/05/20:

בנין B - חווייה ותוכן קומה 2 יחידה 25 - 3 - 14086110(0x0)

סוג תעריף	סוג צריכה	קריאה קודמת	קריאה נוכחית	סה"כ צריכה בקוט"ש	מחיר לקוט"ש בא"ג	סה"כ לתשלום
פרטי חשבון עבור תאריכים:						
777	פסגה	01/05/20	31/05/20	90.60	45.44	41.17 ₪
778	גבע	784.80	788.10	3.30	37.65	1.24 ₪
779	שפל	3,261.30	3,269.90	8.60	31.07	2.67 ₪

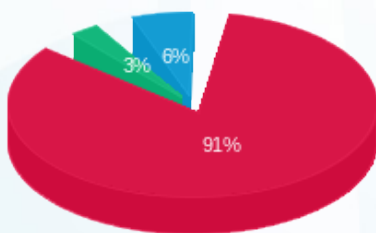
סה"כ לדיר:

פסגה	גבע	שפל	סה"כ	שיא ביקוש
90.60	3.30	8.60	102.50	2.08
41.17 ₪	1.24 ₪	2.67 ₪	45.08 ₪	

סה"כ צריכה  
 סה"כ לתשלום

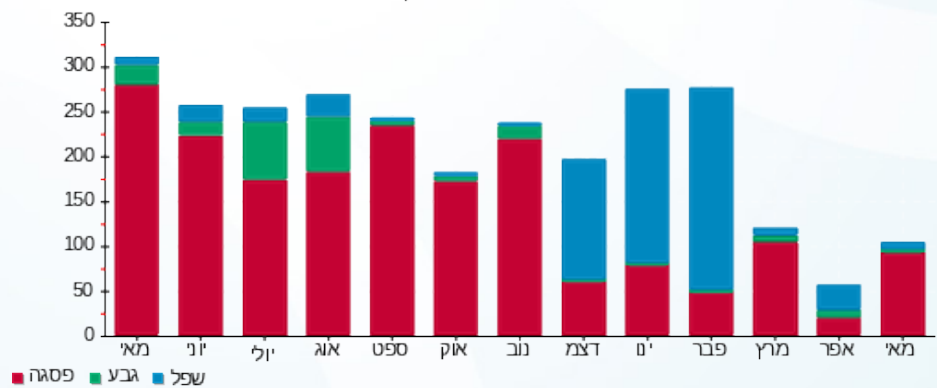
200.95 ₪	תשלום קבוע	
0.00 ₪	תשלום עבור גודל חיבור בKVA (0x0)	
246.03 ₪	סה"כ לתשלום	לא כולל מע"מ

התפלגות חיוב בש"ח לפי תעו"ז



פסגה (41.17 ₪) 91%  
 גבע (1.24 ₪) 6%  
 שפל (2.67 ₪) 3%

הסטוריית צריכה בקוט"ש



01/06/20 תאריך הפקדה:  
 31/05/20 תאריך קריאה נוכחית:  
 01/05/20 תאריך קריאה קודמת:

שם דייר: בניין B - ק. 02 יח' 26 - קרן פוזן  
 שם אתר: עזריאלי חולון שובל

**לקוח/ה נכבד/ה, אנו מתכבדים להגיש את חישוב צריכת החשמל לתקופה 01/05/20 - 31/05/20:**

בניין B - קומה 02 יחידה 26 - 10 - 14086110(0x0)

סוג תעריף	סוג צריכה	קריאה קודמת	קריאה נוכחית	סה"כ צריכה בקוט"ש	מחיר לקוט"ש בא"ג	סה"כ לתשלום
פרטי חשבון עבור תאריכים:						
777	פסגה	01/05/20	31/05/20	146.80	45.44	66.71 ₪
778	גבע	588.70	590.10	1.40	37.65	0.53 ₪
779	שפל	4,679.70	4,683.00	3.30	31.07	1.03 ₪

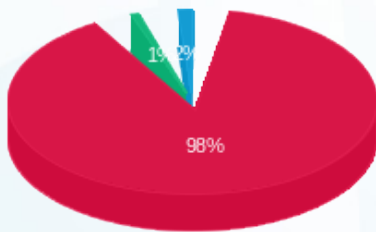
סה"כ לדייר:

פסגה	גבע	שפל	סה"כ	שיא ביקוש
146.80	1.40	3.30	151.50	1.89
66.71 ₪	0.53 ₪	1.03 ₪	68.26 ₪	

סה"כ צריכה  
 סה"כ לתשלום

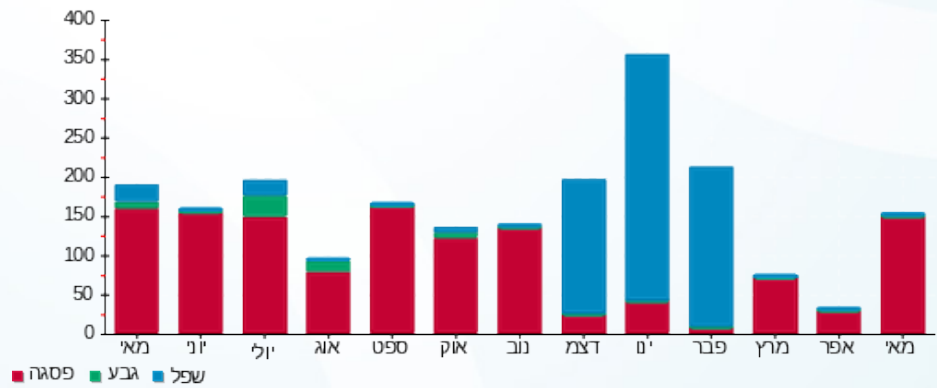
200.95 ₪	<b>תשלום קבוע</b>	
0.00 ₪	<b>תשלום עבור גודל חיבור בKVA (0x0)</b>	
269.21 ₪	<b>סה"כ לתשלום</b>	<b>לא כולל מע"מ</b>

התפלגות חיוב בש"ח לפי תעו"ז



■ פסגה (66.71 ₪)  
 ■ גבע (0.53 ₪)  
 ■ שפל (1.03 ₪)

הסטוריית צריכה בקוט"ש



01/06/20 תאריך הפקה:  
 31/05/20 תאריך קריאה נוכחית:  
 01/05/20 תאריך קריאה קודמת:

שם דייר: בנין B - ק. 02 יח' 27 - קרן פוזן עו"ד  
 שם אתר: עזריאלי חולון שובל

**לקוח/ה נכבד/ה, אנו מתכבדים להגיש את חישוב צריכת החשמל לתקופה 01/05/20 - 31/05/20:**

**בנין B - קרן פוזן עו"ד קומה 2 יחידה 27 - 4 - 14086110(0x0)**

סוג תעריף	סוג צריכה	קריאה קודמת	קריאה נוכחית	סה"כ צריכה בקוט"ש	מחיר לקוט"ש בא"ג	סה"כ לתשלום
פרטי חשבון עבור תאריכים:						
777	פסגה	01/05/20	31/05/20	101.20	45.44	45.99 ₪
778	גבע	397.10	400.40	3.30	37.65	1.24 ₪
779	שפל	2,170.00	2,177.50	7.50	31.07	2.33 ₪

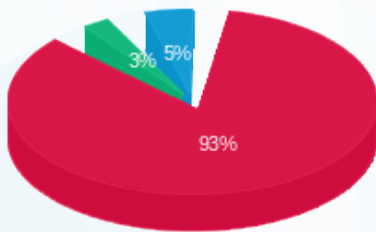
**סה"כ לדייר:**

פסגה	גבע	שפל	סה"כ	שיא ביקוש
101.20	3.30	7.50	112.00	1.88
₪ 45.99	₪ 1.24	₪ 2.33	₪ 49.56	

סה"כ צריכה  
 סה"כ לתשלום

200.95 ₪	<b>תשלום קבוע</b>	
0.00 ₪	<b>תשלום עבור גודל חיבור בKVA (0x0)</b>	
250.51 ₪	<b>סה"כ לתשלום</b>	<b>לא כולל מע"מ</b>

התפלגות חיוב בש"ח לפי תעו"ז



פסגה (₪ 45.99)  
 גבע (₪ 1.24)  
 שפל (₪ 2.33)

הסטוריית צריכה בקוט"ש





01/06/20

תאריך הפקדה:

שם דייר: בניין B - ק. 02 יח' 28 - אגיס רייל בע"מ  
שם אתר: עזריאלי חולון שובל

31/05/20

תאריך קריאה נוכחית:

01/05/20

תאריך קריאה קודמת:

לקוח/ה נכבד/ה, אנו מתכבדים להגיש את חישוב צריכת החשמל לתקופה 01/05/20 - 31/05/20:

בניין B - קומה 02 יחידה 28 - 11 - 14086110(0x0)

סוג תעריף	סוג צריכה	קריאה קודמת	קריאה נוכחית	סה"כ צריכה בקוט"ש	מחיר לקוט"ש בא"ג	סה"כ לתשלום
פרטי חשבון עבור תאריכים:						
777	פסגה	01/05/20	31/05/20	234.30	45.44	106.47 ₪
778	גבע	1,114.90	1,135.50	20.60	37.65	7.76 ₪
779	שפל	5,078.30	5,117.40	39.10	31.07	12.15 ₪

סה"כ לדייר:

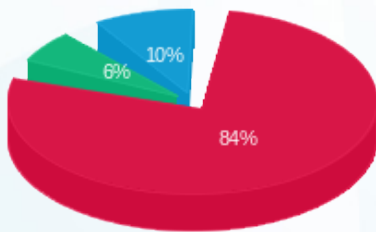
פסגה	גבע	שפל	סה"כ	שיא ביקוש
234.30	20.60	39.10	294.00	2.08
106.47 ₪	7.76 ₪	12.15 ₪	126.37 ₪	

סה"כ צריכה

סה"כ לתשלום

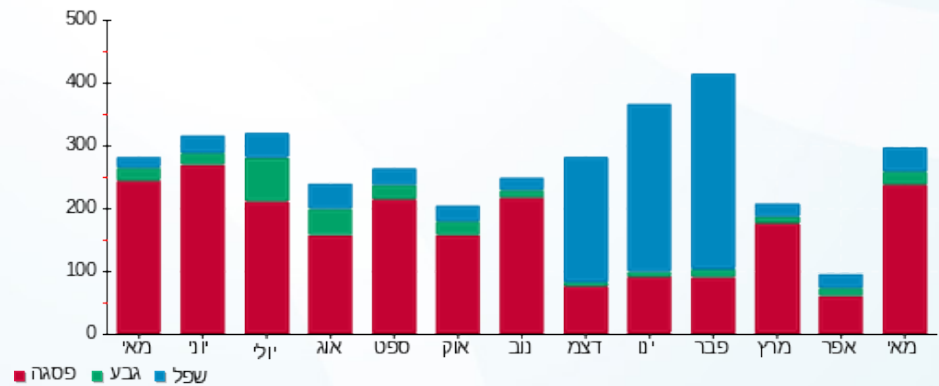
200.95 ₪	תשלום קבוע	
0.00 ₪	תשלום עבור גודל חיבור בKVA (0x0)	
327.32 ₪	סה"כ לתשלום	לא כולל מע"מ

התפלגות חיוב בש"ח לפי תעו"ז



- פסגה (106.47 ₪) 84%
- גבע (7.76 ₪) 10%
- שפל (12.15 ₪) 6%

הסטוריית צריכה בקוט"ש





01/06/20 תאריך הפקה:  
 31/05/20 תאריך קריאה נוכחית:  
 01/05/20 תאריך קריאה קודמת:

שם דייר: בניין B - ק. 02 יח' 29 - ווקאליקס  
 שם אתר: עזריאלי חולון שובל

לקוח/ה נכבד/ה, אנו מתכבדים להגיש את חישוב צריכת החשמל לתקופה 01/05/20 - 31/05/20:

בניין B - ק. 02 יח' 29 - ווקאליקס - 5 - 14086110(0x0)

סוג תעריף	סוג צריכה	קריאה קודמת	קריאה נוכחית	סה"כ צריכה בקוט"ש	מחיר לקוט"ש בא"ג	סה"כ לתשלום
פרטי חשבון עבור תאריכים:						
777	פסגה	01/05/20	31/05/20	75.20	45.44	34.17 ₪
778	גבע	2,634.50	2,641.70	7.20	37.65	2.71 ₪
779	שפל	8,759.20	8,763.20	4.00	31.07	1.24 ₪

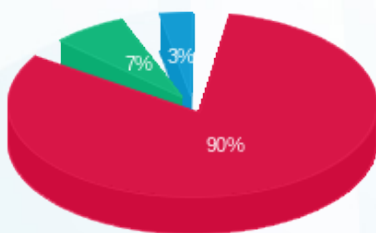
סה"כ לדייר:

פסגה	גבע	שפל	סה"כ	שיא ביקוש
75.20	7.20	4.00	86.40	1.33
34.17 ₪	2.71 ₪	1.24 ₪	38.12 ₪	

סה"כ צריכה  
 סה"כ לתשלום

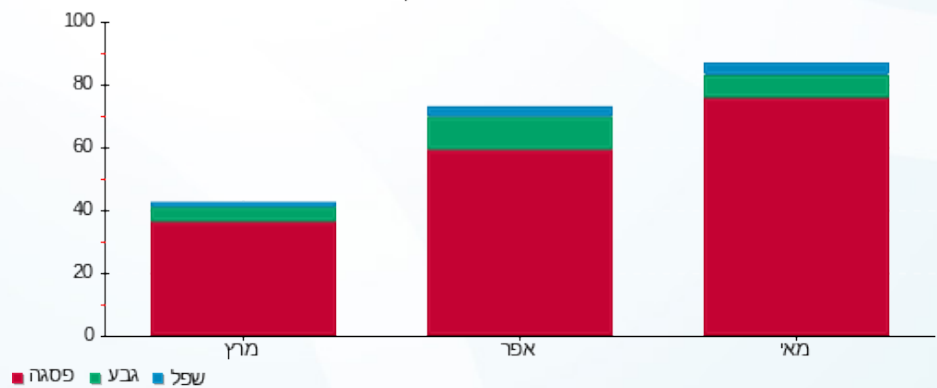
200.95 ₪	תשלום קבוע	
0.00 ₪	תשלום עבור גודל חיבור בKVA (0x0)	
239.07 ₪	סה"כ לתשלום	לא כולל מע"מ

התפלגות חיוב בש"ח לפי תעו"ז



■ פסגה (34.17 ₪)  
 ■ גבע (2.71 ₪)  
 ■ שפל (1.24 ₪)

הסטוריית צריכה בקוט"ש





01/06/20 תאריך הפקה:  
 31/05/20 תאריך קריאה נוכחית:  
 01/05/20 תאריך קריאה קודמת:

שם דייר: בניין B - ק. 02 יח' 30 - אבישי בוגן  
 שם אתר: עזריאלי חולון שובל

לקוח/ה נכבד/ה, אנו מתכבדים להגיש את חישוב צריכת החשמל לתקופה 01/05/20 - 31/05/20:

יחידה 30 קומה 2 אבישי בוגן - 12 - 14086110(0x0)

סוג תעריף	סוג צריכה	קריאה קודמת	קריאה נוכחית	סה"כ צריכה בקוט"ש	מחיר לקוט"ש בא"ג	סה"כ לתשלום
פרטי חשבון עבור תאריכים:						
777	פסגה	01/05/20	31/05/20	323.70	45.44	147.09 ₪
778	גבע	2,380.70	2,393.30	12.60	37.65	4.74 ₪
779	שפל	7,311.70	7,321.40	9.70	31.07	3.01 ₪

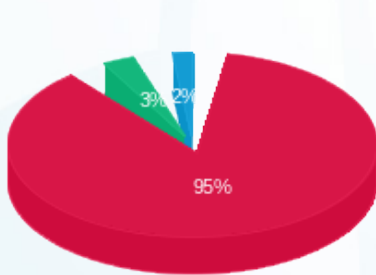
סה"כ לדייר:

פסגה	גבע	שפל	סה"כ	שיא ביקוש
323.70	12.60	9.70	346.00	2.57
147.09 ₪	4.74 ₪	3.01 ₪	154.85 ₪	

סה"כ צריכה  
 סה"כ לתשלום

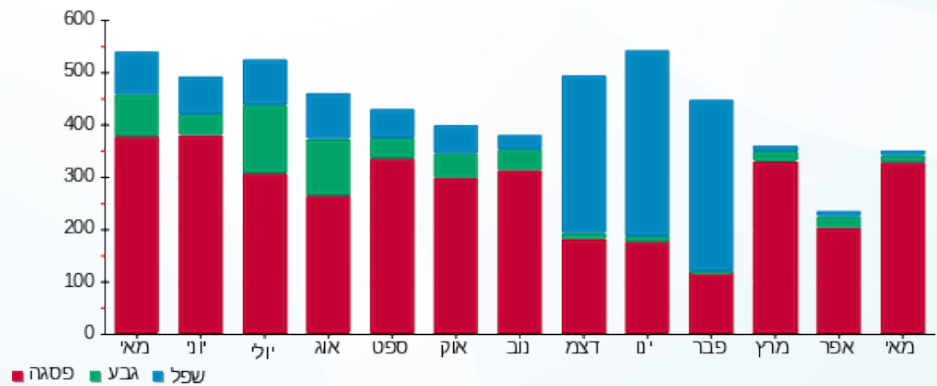
200.95 ₪	תשלום קבוע
0.00 ₪	תשלום עבור גודל חיבור בKVA (0x0)
355.80 ₪	סה"כ לתשלום
לא כולל מע"מ	

התפלגות חיוב בש"ח לפי תעו"ז



פסגה (147.09 ₪) 95%  
 גבע (4.74 ₪) 3%  
 שפל (3.01 ₪) 2%

הסטוריית צריכה בקוט"ש





01/06/20

תאריך הפקדה:

שם דייר: בניין B - ק. 02 יח' 32 - קבוצת שבלת (אס.בי.אל.טי) בע"מ  
שם אתר: עזריאלי חולון שובל

31/05/20

תאריך קריאה נוכחית:

01/05/20

תאריך קריאה קודמת:

לקוח/ה נכבד/ה, אנו מתכבדים להגיש את חישוב צריכת החשמל לתקופה 01/05/20 - 31/05/20:

בניין B - קומה 02 יחידה 32 - 13 - 14086110(0x0)

סוג תעריף	סוג צריכה	קריאה קודמת	קריאה נוכחית	סה"כ צריכה בקוט"ש	מחיר לקוט"ש בא"ג	סה"כ לתשלום
פרטי חשבון עבור תאריכים:						
777	פסגה	01/05/20	31/05/20	306.80	45.44	139.41 ₪
778	גבע	1,698.30	1,700.00	1.70	37.65	0.64 ₪
779	שפל	6,066.90	6,069.90	3.00	31.07	0.93 ₪

סה"כ לדייר:

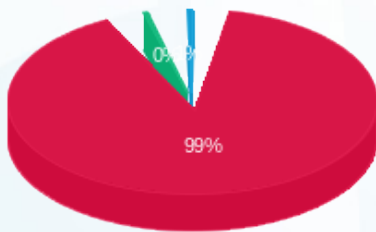
פסגה	גבע	שפל	סה"כ	שיא ביקוש
306.80	1.70	3.00	311.50	2.80
139.41 ₪	0.64 ₪	0.93 ₪	140.98 ₪	

סה"כ צריכה

סה"כ לתשלום

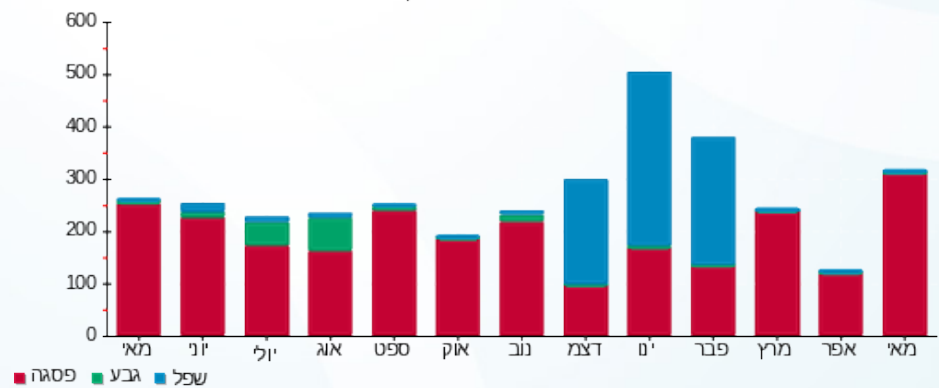
200.95 ₪	תשלום קבוע	
0.00 ₪	תשלום עבור גודל חיבור בKVA (0x0)	
341.93 ₪	סה"כ לתשלום	לא כולל מע"מ

התפלגות חיוב בש"ח לפי תע"ז



- פסגה (139.41 ₪) 99%
- גבע (0.64 ₪) 0%
- שפל (0.93 ₪) 1%

הסטוריית צריכה בקוט"ש





01/06/20 תאריך הפקדה:  
 31/05/20 תאריך קריאה נוכחית:  
 01/05/20 תאריך קריאה קודמת:

שם דייר: בניין B - ק. 02 יח' 35 - טלה קלינקות  
 שם אתר: עזריאלי חולון שובל

לקוח/ה נכבד/ה, אנו מתכבדים להגיש את חישוב צריכת החשמל לתקופה 01/05/20 - 31/05/20:

בניין B - קומה 02 יחידה 35 - 15 - 14086110(0x0)

סוג תעריף	סוג צריכה	קריאה קודמת	קריאה נוכחית	סה"כ צריכה בקוט"ש	מחיר לקוט"ש בא"ג	סה"כ לתשלום
פרטי חשבון עבור תאריכים:						
777	פסגה	01/05/20	31/05/20	73.50	45.44	33.40 ₪
778	גבע	1,159.30	1,170.50	11.20	37.65	4.22 ₪
779	שפל	4,979.10	5,005.90	26.80	31.07	8.33 ₪

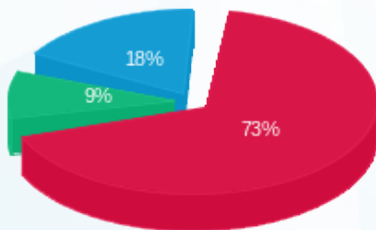
סה"כ לדייר:

פסגה	גבע	שפל	סה"כ	שיא ביקוש
73.50	11.20	26.80	111.50	1.58
33.40 ₪	4.22 ₪	8.33 ₪	45.94 ₪	

סה"כ צריכה  
 סה"כ לתשלום

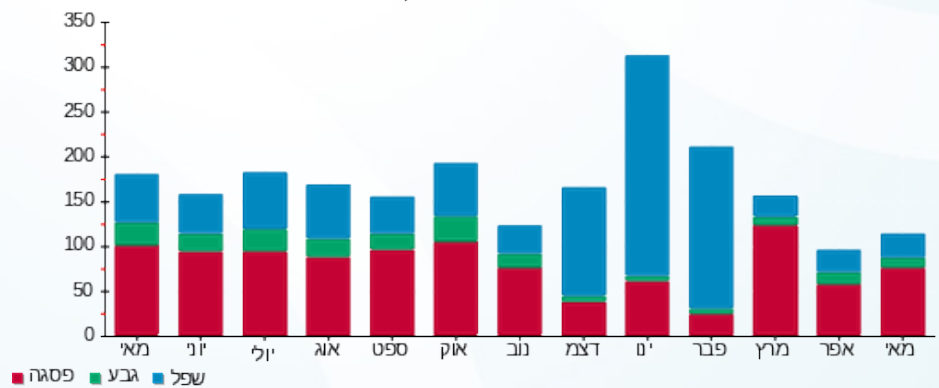
200.95 ₪	תשלום קבוע	
0.00 ₪	תשלום עבור גודל חיבור בKVA (0x0)	
246.89 ₪	סה"כ לתשלום	לא כולל מע"מ

התפלגות חיוב בש"ח לפי תעו"ז



פסגה (33.40 ₪)  
 גבע (4.22 ₪)  
 שפל (8.33 ₪)

הסטוריית צריכה בקוט"ש



01/06/20 תאריך הפקה:  
 31/05/20 תאריך קריאה נוכחי:  
 01/05/20 תאריך קריאה קודמת:

שם דייר: בניין C - ק. 06 - פרויקט משרדים שובל  
 שם אתר: עזריאלי חולון שובל

לקוח/ה נכבד/ה, אנו מתכבדים להגיש את חישוב צריכת החשמל לתקופה 01/05/20 - 31/05/20:

בניין C - קומה 06 - פרויקט משרדים שובל - 12 - 15114149(0x0)

סוג תעריף	סוג צריכה	קריאה קודמת	קריאה נוכחית	סה"כ צריכה בקוט"ש	מחיר לקוט"ש בא"ג	סה"כ לתשלום
פרטי חשבון עבור תאריכים:						
777	פסגה	01/05/20	31/05/20	996.40	45.44	452.76 ₪
778	גבע	20,553.60	20,621.60	68.00	37.65	25.60 ₪
779	שפל	59,741.60	59,810.40	68.80	31.07	21.38 ₪

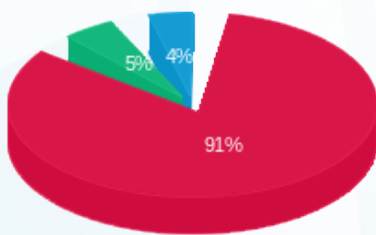
סה"כ לדייר:

פסגה	גבע	שפל	סה"כ	שיא ביקוש
996.40	68.00	68.80	1,133.20	6.68
₪ 452.76	₪ 25.60	₪ 21.38	₪ 499.74	

סה"כ צריכה  
 סה"כ לתשלום

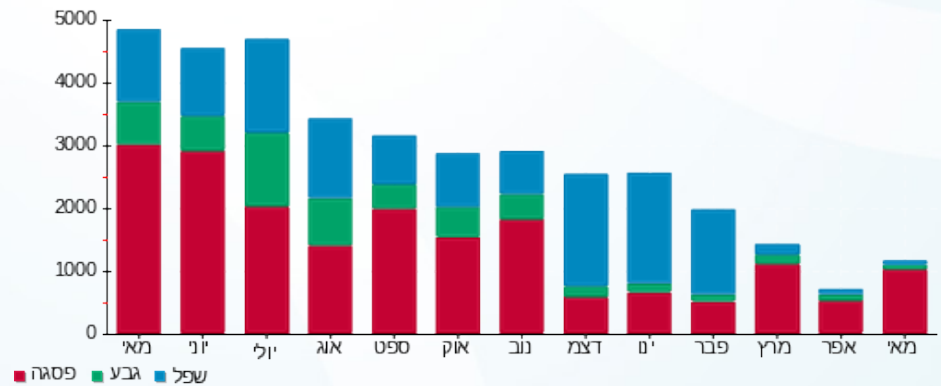
200.95 ₪	תשלום קבוע
0.00 ₪	תשלום עבור גודל חיבור בKVA (0x0)
700.69 ₪	סה"כ לתשלום
לא כולל מע"מ	

התפלגות חיוב בש"ח לפי תעו"ז



■ פסגה (₪ 452.76)  
 ■ גבע (₪ 25.60)  
 ■ שפל (₪ 21.38)

הסטוריית צריכה בקוט"ש



01/06/20 תאריך הפקה:  
 31/05/20 תאריך קריאה נוכחית:  
 01/05/20 תאריך קריאה קודמת:

שם דייר: בניין C - ק. 06 - ראשי שדה כח  
 שם אתר: עזריאלי חולון שובל

לקוח/ה נכבד/ה, אנו מתכבדים להגיש את חישוב צריכת החשמל לתקופה 01/05/20 - 31/05/20:

ראשי שדה כח קומה 6 - 9 - 15114148(0x0)

סוג תעריף	סוג צריכה	קריאה קודמת	קריאה נוכחית	סה"כ צריכה בקוט"ש	מחיר לקוט"ש בא"ג	סה"כ לתשלום
פרטי חשבון עבור תאריכים:						
777	פסגה	01/05/20	31/05/20	0.00	45.44	0.00 ₪
778	גבע	0.00	0.00	0.00	37.65	0.00 ₪
779	שפל	0.95	0.95	0.00	31.07	0.00 ₪

סה"כ לדייר:

פסגה	גבע	שפל	סה"כ	שיא ביקוש
0.00	0.00	0.00	0.00	
0.00 ₪	0.00 ₪	0.00 ₪	0.00 ₪	

סה"כ צריכה  
 סה"כ לתשלום

0.00 ₪	תשלום קבוע	
0.00 ₪	תשלום עבור גודל חיבור KVA (0x0)	
0.00 ₪	סה"כ לתשלום	לא כולל מע"מ



01/06/20 תאריך הפקה:  
 31/05/20 תאריך קריאה נוכחית:  
 01/05/20 תאריך קריאה קודמת:

שם דייר: בניין C - ק. 06 יח' 01 - ד'אפולוניה  
 שם אתר: עזריאלי חולון שובל

לקוח/ה נכבד/ה, אנו מתכבדים להגיש את חישוב צריכת החשמל לתקופה 01/05/20 - 31/05/20:

ד'אפולוניה יח' בניין 1 - (0x0)15114149 - C

סוג תעריף	סוג צריכה	קריאה קודמת	קריאה נוכחית	סה"כ צריכה בקוט"ש	מחיר לקוט"ש בא"ג	סה"כ לתשלום
פרטי חשבון עבור תאריכים:						
777	פסגה	01/05/20	31/05/20	1,305.55	45.44	21.38 ₪
778	גבע	573.20	590.10	16.90	37.65	6.36 ₪
779	שפל	1,742.60	1,784.15	41.55	31.07	12.91 ₪

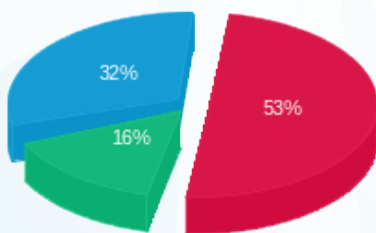
סה"כ לדייר:

פסגה	גבע	שפל	סה"כ	שיא ביקוש
47.05	16.90	41.55	105.50	0.66
21.38 ₪	6.36 ₪	12.91 ₪	40.65 ₪	

סה"כ צריכה  
 סה"כ לתשלום

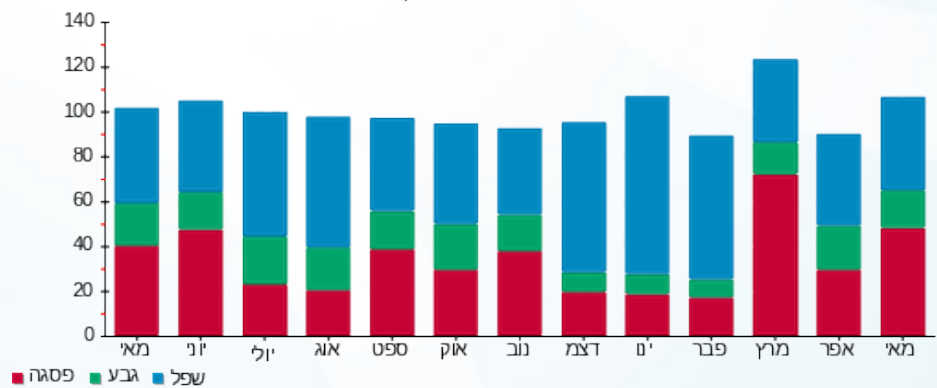
200.95 ₪	תשלום קבוע	
0.00 ₪	תשלום עבור גודל חיבור בKVA (0x0)	
241.60 ₪	סה"כ לתשלום	לא כולל מע"מ

התפלגות חיוב בש"ח לפי תע"ז



פסגה (21.38 ₪)  
 גבע (6.36 ₪)  
 שפל (12.91 ₪)

הסטוריית צריכה בקוט"ש



01/06/20 תאריך הפקדה:  
 31/05/20 תאריך קריאה נוכחית:  
 01/05/20 תאריך קריאה קודמת:

שם דייר: בניין C - ק. 06 יח' 02 - ליטל זסלבסקי  
 שם אתר: עזריאלי חולון שובל

**לקוח/ה נכבד/ה, אנו מתכבדים להגיש את חישוב צריכת החשמל לתקופה 01/05/20 - 31/05/20:**

בניין C - קומה 06 יחידה 02 - 15114149 (0x0)

סוג תעריף	סוג צריכה	קריאה קודמת	קריאה נוכחית	סה"כ צריכה בקוט"ש	מחיר לקוט"ש בא"ג	סה"כ לתשלום
פרטי חשבון עבור תאריכים:						
777	פסגה	01/05/20	31/05/20	125.30	45.44	56.94 ₪
778	גבע	608.75	620.30	11.55	37.65	4.35 ₪
779	שפל	1,693.10	1,718.70	25.60	31.07	7.95 ₪

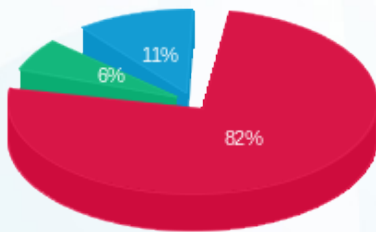
סה"כ לדייר:

פסגה	גבע	שפל	סה"כ	שיא ביקוש
125.30	11.55	25.60	162.45	1.41
₪ 56.94	₪ 4.35	₪ 7.95	₪ 69.24	

סה"כ צריכה  
 סה"כ לתשלום

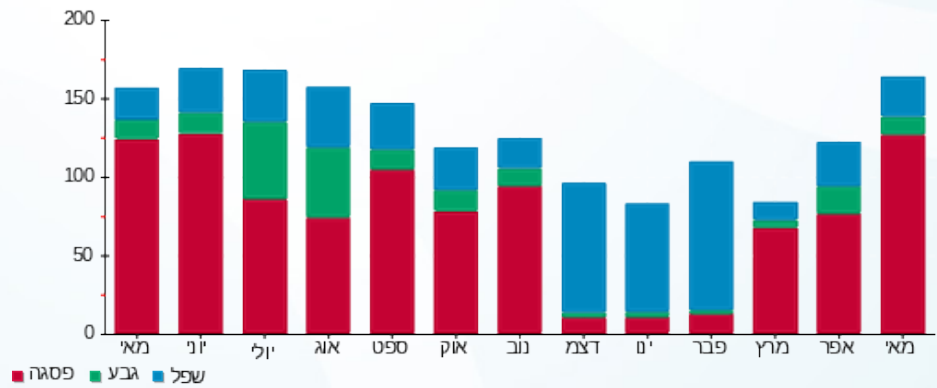
200.95 ₪	<b>תשלום קבוע</b>	
0.00 ₪	<b>תשלום עבור גודל חיבור בKVA (0x0)</b>	
270.19 ₪	<b>סה"כ לתשלום</b>	<b>לא כולל מע"מ</b>

התפלגות חיוב בש"ח לפי תעו"ז



פסגה (₪ 56.94) ■  
 גבע (₪ 4.35) ■  
 שפל (₪ 7.95) ■

הסטוריית צריכה בקוט"ש





01/06/20

תאריך הפקדה:

שם דייר: בניין C - ק. 06 יח' 04 - גישה שרותי אינטרנט  
שם אתר: עזריאלי חולון שובל

31/05/20

תאריך קריאה נוכחית:

01/05/20

תאריך קריאה קודמת:

לקוח/ה נכבד/ה, אנו מתכבדים להגיש את חישוב צריכת החשמל לתקופה 01/05/20 - 31/05/20:

בניין C - קומה 06 יחידה 04 - 4 - 15114149(0x0)

סוג תעריף	סוג צריכה	קריאה קודמת	קריאה נוכחית	סה"כ צריכה בקוט"ש	מחיר לקוט"ש בא"ג	סה"כ לתשלום
פרטי חשבון עבור תאריכים:						
777	פסגה	01/05/20	31/05/20	4,235.00	45.44	12.06 ₪
778	גבע	624.55	635.75	11.20	37.65	4.22 ₪
779	שפל	3,012.20	3,039.65	27.45	31.07	8.53 ₪

סה"כ לדייר:

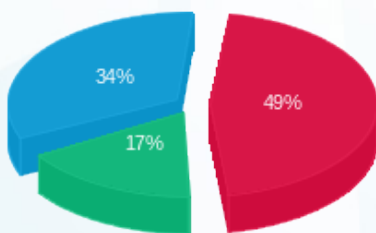
פסגה	גבע	שפל	סה"כ	שיא ביקוש
26.55	11.20	27.45	65.20	1.17
12.06 ₪	4.22 ₪	8.53 ₪	24.81 ₪	

סה"כ צריכה

סה"כ לתשלום

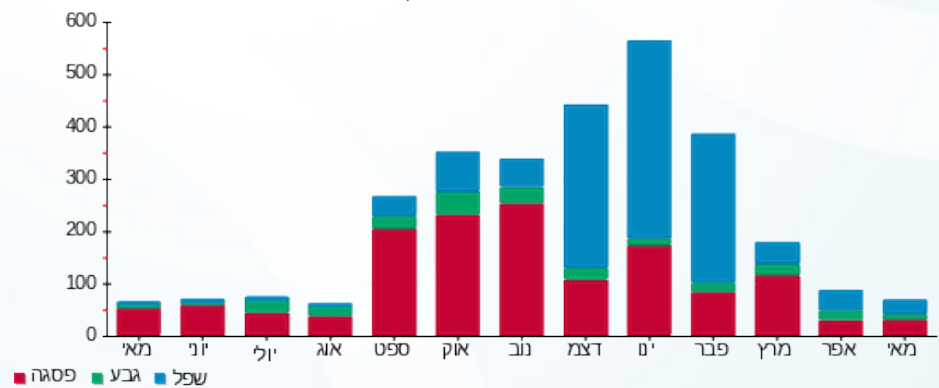
200.95 ₪	תשלום קבוע	
0.00 ₪	תשלום עבור גודל חיבור בKVA (0x0)	
225.76 ₪	סה"כ לתשלום	לא כולל מע"מ

התפלגות חיוב בש"ח לפי תע"ז



■ פסגה (12.06 ₪)  
■ גבע (4.22 ₪)  
■ שפל (8.53 ₪)

הסטוריית צריכה בקוט"ש





01/06/20

תאריך הפקדה:

שם דייר: בניין C - ק. 06 יח' 06 - אייבון טכנולוגיות בע"מ  
שם אתר: עזריאלי חולון שובל

31/05/20

תאריך קריאה נוכחית:

01/05/20

תאריך קריאה קודמת:

לקוח/ה נכבד/ה, אנו מתכבדים להגיש את חישוב צריכת החשמל לתקופה 01/05/20 - 31/05/20:

בניין C - קומה 06 יחידה 06 - אייבון טכנולוגיות בע"מ - 6 - 15114149

סוג תעריף	סוג צריכה	קריאה קודמת	קריאה נוכחית	סה"כ צריכה בקוט"ש	מחיר לקוט"ש בא"ג	סה"כ לתשלום
פרטי חשבון עבור תאריכים:						
777	פסגה	01/05/20	31/05/20	4.35	45.44	1.98 ₪
778	גבע	398.20	399.00	0.80	37.65	0.30 ₪
779	שפל	1,462.50	1,464.45	1.95	31.07	0.61 ₪

סה"כ לדייר:

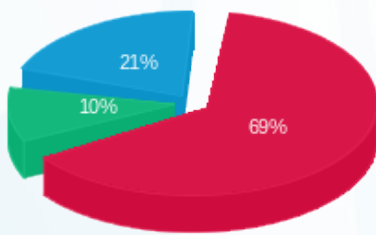
פסגה	גבע	שפל	סה"כ	שיא ביקוש
4.35	0.80	1.95	7.10	0.55
1.98 ₪	0.30 ₪	0.61 ₪	2.88 ₪	

סה"כ צריכה

סה"כ לתשלום

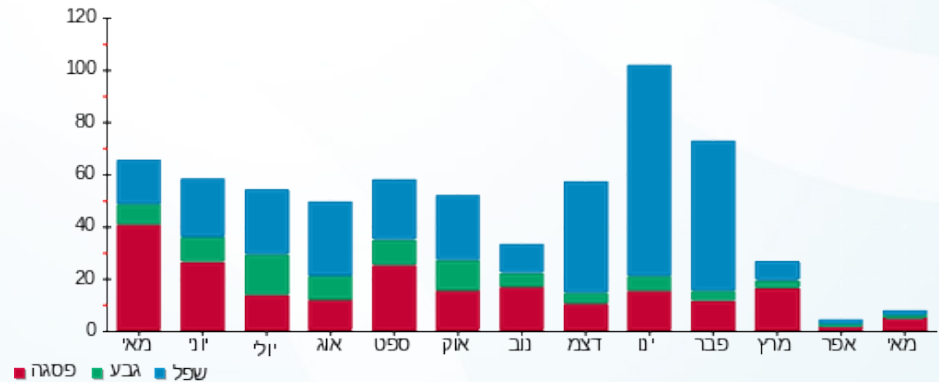
200.95 ₪	תשלום קבוע	
203.83 ₪	סה"כ לתשלום	לא כולל מע"מ

התפלגות חיוב בש"ח לפי תעו"ז



פסגה (1.98 ₪) ■  
גבע (0.30 ₪) ■  
שפל (0.61 ₪) ■

הסטוריית צריכה בקוט"ש





01/06/20

תאריך הפקה:

שם דייר: בניין C - ק. 06 יח' 07 - מרינה מזל יוסופוב  
שם אתר: עזריאלי חולון שובל

31/05/20

תאריך קריאה נוכחית:

01/05/20

תאריך קריאה קודמת:

לקוח/ה נכבד/ה, אנו מתכבדים להגיש את חישוב צריכת החשמל לתקופה 01/05/20 - 31/05/20:

בניין C - קומה 06 יחידה 07 - 15114149(0x0)

סוג תעריף	סוג צריכה	קריאה קודמת	קריאה נוכחית	סה"כ צריכה בקוט"ש	מחיר לקוט"ש בא"ג	סה"כ לתשלום
פרטי חשבון עבור תאריכים:						
777	פסגה	01/05/20	31/05/20	177.70	45.44	80.75 ₪
778	גבע	913.65	933.40	19.75	37.65	7.44 ₪
779	שפל	2,200.55	2,227.90	27.35	31.07	8.50 ₪

סה"כ לדייר:

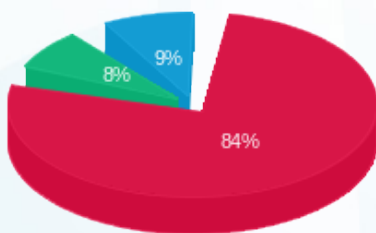
פסגה	גבע	שפל	סה"כ	שיא ביקוש
177.70	19.75	27.35	224.80	1.92
80.75 ₪	7.44 ₪	8.50 ₪	96.68 ₪	

סה"כ צריכה

סה"כ לתשלום

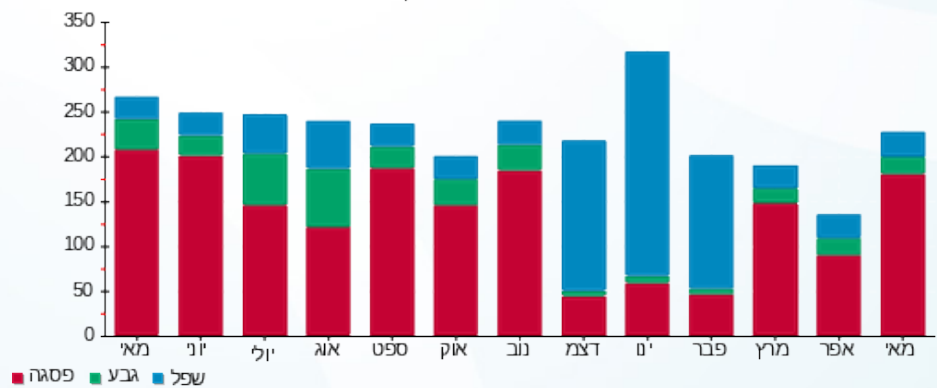
200.95 ₪	<b>תשלום קבוע</b>	
0.00 ₪	<b>תשלום עבור גודל חיבור בKVA (0x0)</b>	
297.63 ₪	<b>סה"כ לתשלום</b>	<b>לא כולל מע"מ</b>

התפלגות חיוב בש"ח לפי תעו"ז



- פסגה (80.75 ₪)
- גבע (7.44 ₪)
- שפל (8.50 ₪)

הסטוריית צריכה בקוט"ש



- פסגה
- גבע
- שפל



01/06/20 תאריך הפקה:  
 31/05/20 תאריך קריאה נוכחית:  
 01/05/20 תאריך קריאה קודמת:

שם דייר: בניין C - ק. 06 יח' 11 - יוסף רון  
 שם אתר: עזריאלי חולון שובל

**לקוח/ה נכבד/ה, אנו מתכבדים להגיש את חישוב צריכת החשמל לתקופה 01/05/20 - 31/05/20:**

בניין C - קומה 06 יחידה 11 - 15114149(0x0)

סוג תעריף	סוג צריכה	קריאה קודמת	קריאה נוכחית	סה"כ צריכה בקוט"ש	מחיר לקוט"ש בא"ג	סה"כ לתשלום
פרטי חשבון עבור תאריכים:						
777	פסגה	01/05/20	31/05/20	56.55	45.44	25.70 ₪
778	גבע	205.85	209.90	4.05	37.65	1.52 ₪
779	שפל	1,122.75	1,128.90	6.15	31.07	1.91 ₪

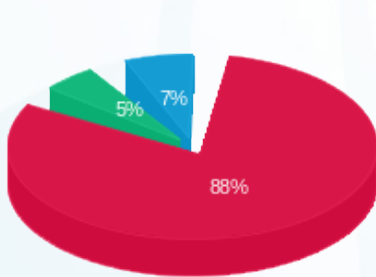
סה"כ לדייר:

פסגה	גבע	שפל	סה"כ	שיא ביקוש
56.55	4.05	6.15	66.75	1.11
25.70 ₪	1.52 ₪	1.91 ₪	29.13 ₪	

סה"כ צריכה  
 סה"כ לתשלום

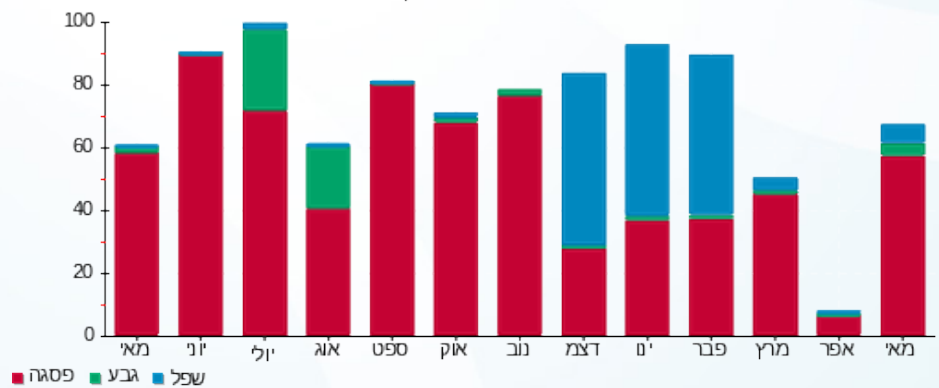
200.95 ₪	<b>תשלום קבוע</b>	
0.00 ₪	<b>תשלום עבור גודל חיבור בKVA (0x0)</b>	
230.08 ₪	<b>סה"כ לתשלום</b>	<b>לא כולל מע"מ</b>

התפלגות חיוב בש"ח לפי תעו"ז



פסגה (25.70 ₪)  
 גבע (1.52 ₪)  
 שפל (1.91 ₪)

הסטוריית צריכה בקוט"ש



01/06/20 תאריך הפקדה:  
 31/05/20 תאריך קריאה נוכחית:  
 01/05/20 תאריך קריאה קודמת:

שם דייר: בניין C - ק. 06 יח' 12 - אסדרה ליווי וייעוץ פיננסי  
 שם אתר: עזריאלי חולון שובל

**לקוח/ה נכבד/ה, אנו מתכבדים להגיש את חישוב צריכת החשמל לתקופה 01/05/20 - 31/05/20:**

בניין C - קומה 6 יחידה 12 - 15114148 (0x0)

סוג תעריף	סוג צריכה	קריאה קודמת	קריאה נוכחית	סה"כ צריכה בקוט"ש	מחיר לקוט"ש בא"ג	סה"כ לתשלום
פרטי חשבון עבור תאריכים:						
777	פסגה	01/05/20	31/05/20	141.12	45.44	64.12 ₪
778	גבע	422.00	425.51	3.52	37.65	1.32 ₪
779	שפל	1,623.93	1,632.75	8.82	31.07	2.74 ₪

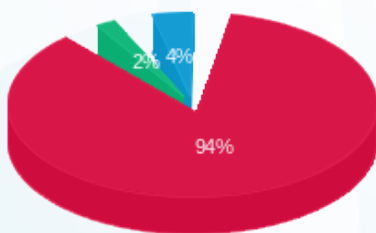
סה"כ לדייר:

פסגה	גבע	שפל	סה"כ	שיא ביקוש
141.12	3.52	8.82	153.46	1.27
₪ 64.12	₪ 1.32	₪ 2.74	₪ 68.19	

סה"כ צריכה  
 סה"כ לתשלום

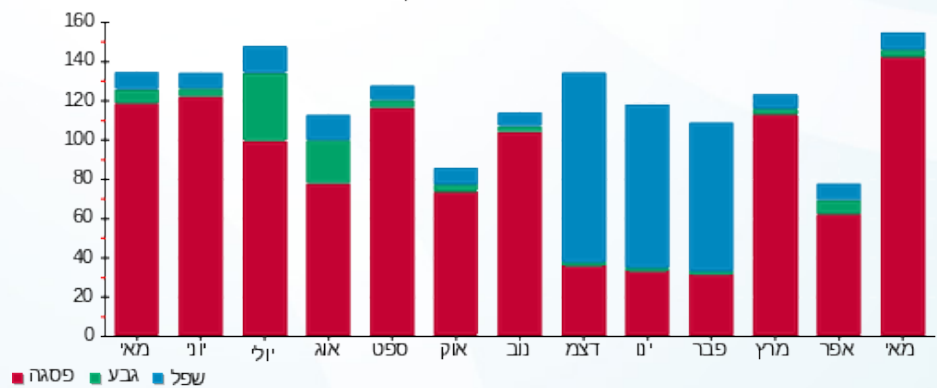
200.95 ₪	<b>תשלום קבוע</b>	
0.00 ₪	<b>תשלום עבור גודל חיבור בKVA (0x0)</b>	
269.14 ₪	<b>סה"כ לתשלום</b>	<b>לא כולל מע"מ</b>

התפלגות חיוב בש"ח לפי תע"ז



פסגה (₪ 64.12) 94%  
 גבע (₪ 1.32) 4%  
 שפל (₪ 2.74) 2%

הסטוריית צריכה בקוט"ש





01/06/20

תאריך הפקה:

שם דייר: בניין C - ק. 06 יח' 14 - קיו אל ישראל בע"מ  
שם אתר: עזריאלי חולון שובל

31/05/20

תאריך קריאה נוכחית:

01/05/20

תאריך קריאה קודמת:

לקוח/ה נכבד/ה, אנו מתכבדים להגיש את חישוב צריכת החשמל לתקופה 01/05/20 - 31/05/20:

בניין C - קומה 06 יחידה 14 - 3 - 15114148

סוג תעריף	סוג צריכה	קריאה קודמת	קריאה נוכחית	סה"כ צריכה בקוט"ש	מחיר לקוט"ש בא"ג	סה"כ לתשלום
פרטי חשבון עבור תאריכים:						
777	פסגה	01/05/20	31/05/20	90.56	45.44	41.15 ₪
778	גבע	481.85	508.88	27.04	37.65	10.18 ₪
779	שפל	1,193.69	1,240.05	46.36	31.07	14.40 ₪

סה"כ לדייר:

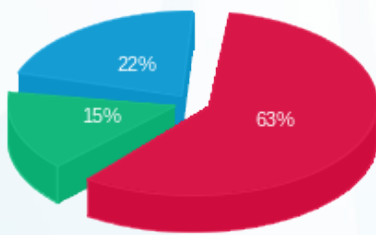
פסגה	גבע	שפל	סה"כ	שיא ביקוש
90.56	27.04	46.36	163.96	1.51
₪ 41.15	₪ 10.18	₪ 14.40	₪ 65.73	

סה"כ צריכה

סה"כ לתשלום

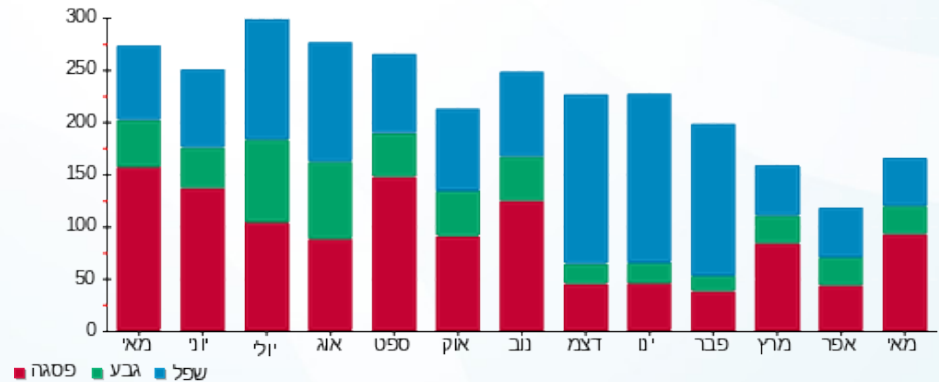
200.95 ₪	תשלום קבוע	
266.68 ₪	סה"כ לתשלום	לא כולל מע"מ

התפלגות חיוב בש"ח לפי תעו"ז



פסגה (₪ 41.15)  
גבע (₪ 10.18)  
שפל (₪ 14.40)

הסטוריית צריכה בקוט"ש





01/06/20 תאריך הפקדה:  
 31/05/20 תאריך קריאה נוכחית:  
 01/05/20 תאריך קריאה קודמת:

שם דייר: בניין C - ק. 06 יח' 16 - לריסה פז  
 שם אתר: עזריאלי חולון שובל

לקוח/ה נכבד/ה, אנו מתכבדים להגיש את חישוב צריכת החשמל לתקופה 01/05/20 - 31/05/20:

בניין C - קומה 6 יחידה 16 - 5 - 15114148(0x0)

סוג תעריף	סוג צריכה	קריאה קודמת	קריאה נוכחית	סה"כ צריכה בקוט"ש	מחיר לקוט"ש בא"ג	סה"כ לתשלום
פרטי חשבון עבור תאריכים:						
777	פסגה	01/05/20	31/05/20	105.95	45.44	48.14 ₪
778	גבע	280.04	283.24	3.20	37.65	1.21 ₪
779	שפל	850.08	857.22	7.14	31.07	2.22 ₪

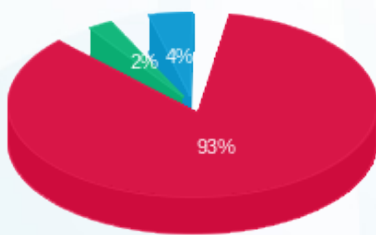
סה"כ לדייר:

פסגה	גבע	שפל	סה"כ	שיא ביקוש
105.95	3.20	7.14	116.29	1.77
48.14 ₪	1.21 ₪	2.22 ₪	51.57 ₪	

סה"כ צריכה  
 סה"כ לתשלום

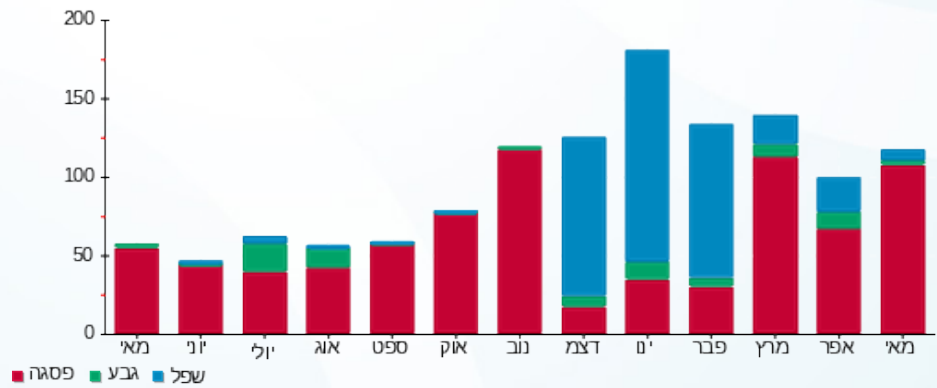
200.95 ₪	תשלום קבוע	
0.00 ₪	תשלום עבור גודל חיבור בKVA (0x0)	
252.52 ₪	סה"כ לתשלום	לא כולל מע"מ

התפלגות חיוב בש"ח לפי תעו"ז



פסגה (48.14 ₪) 93%  
 גבע (1.21 ₪) 4%  
 שפל (2.22 ₪) 2%

הסטוריית צריכה בקוט"ש





01/06/20 תאריך הפקדה:  
 31/05/20 תאריך קריאה נוכחית:  
 01/05/20 תאריך קריאה קודמת:

שם דייר: בניין C - ק. 06 יח' 20 - חדר ישיבות  
 שם אתר: עזריאלי חולון שובל

לקוח/ה נכבד/ה, אנו מתכבדים להגיש את חישוב צריכת החשמל לתקופה 01/05/20 - 31/05/20:

חדר ישיבות 20 - 7 - 15114148(0x0)

סוג תעריף	סוג צריכה	קריאה קודמת	קריאה נוכחית	סה"כ צריכה בקוט"ש	מחיר לקוט"ש בא"ג	סה"כ לתשלום
פרטי חשבון עבור תאריכים:						
777	פסגה	01/05/20	31/05/20	49.04	45.44	22.28 ₪
778	גבע	1,276.64	1,296.59	19.95	37.65	7.51 ₪
779	שפל	4,028.43	4,076.84	48.41	31.07	15.04 ₪

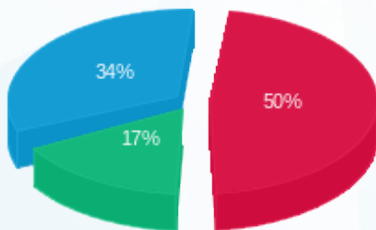
סה"כ לדייר:

פסגה	גבע	שפל	סה"כ	שיא ביקוש
49.04	19.95	48.41	117.39	0.29
22.28 ₪	7.51 ₪	15.04 ₪	44.83 ₪	

סה"כ צריכה  
 סה"כ לתשלום

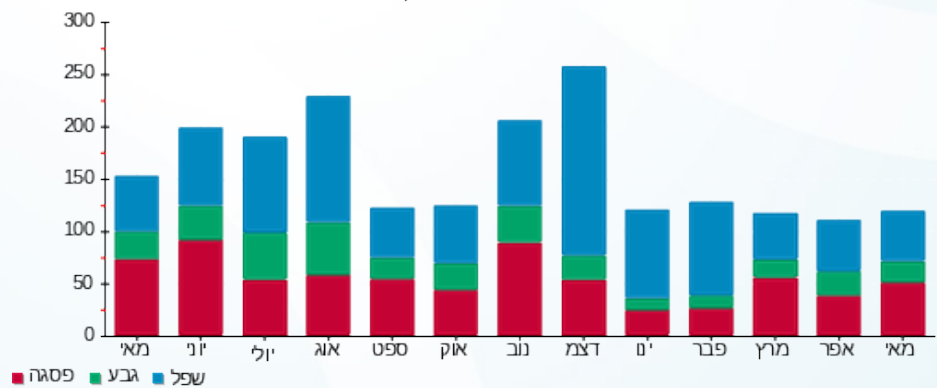
200.95 ₪	<b>תשלום קבוע</b>	
0.00 ₪	<b>תשלום עבור גודל חיבור בKVA (0x0)</b>	
245.78 ₪	<b>סה"כ לתשלום</b>	<b>לא כולל מע"מ</b>

התפלגות חיוב בש"ח לפי תעו"ז



פסגה (22.28 ₪) ■  
 גבע (7.51 ₪) ■  
 שפל (15.04 ₪) ■

הסטוריית צריכה בקוט"ש



פסגה ■ גבע ■ שפל





01/06/20 תאריך הפקדה:  
 31/05/20 תאריך קריאה נוכחית:  
 01/05/20 תאריך קריאה קודמת:

שם דייר: בניין C - ק. 07 - ראשי לוח  
 שם אתר: עזריאלי חולון שובל

לקוח/ה נכבד/ה, אנו מתכבדים להגיש את חישוב צריכת החשמל לתקופה 01/05/20 - 31/05/20:

בניין C - קומה 07 - ראשי לוח - 1 - 16226505(0x0)

סוג תעריף	סוג צריכה	קריאה קודמת	קריאה נוכחית	סה"כ צריכה בקוט"ש	מחיר לקוט"ש בא"ג	סה"כ לתשלום
פרטי חשבון עבור תאריכים:						
777	פסגה	01/05/20	31/05/20	1,598.80	45.44	726.49 ₪
778	גבע	8,918.40	9,198.40	280.00	37.65	105.42 ₪
779	שפל	25,884.00	26,424.00	540.00	31.07	167.78 ₪

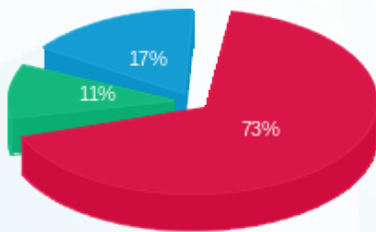
סה"כ לדייר:

פסגה	גבע	שפל	סה"כ	שיא ביקוש
1,598.80	280.00	540.00	2,418.80	10.10
726.49 ₪	105.42 ₪	167.78 ₪	999.69 ₪	

סה"כ צריכה  
 סה"כ לתשלום

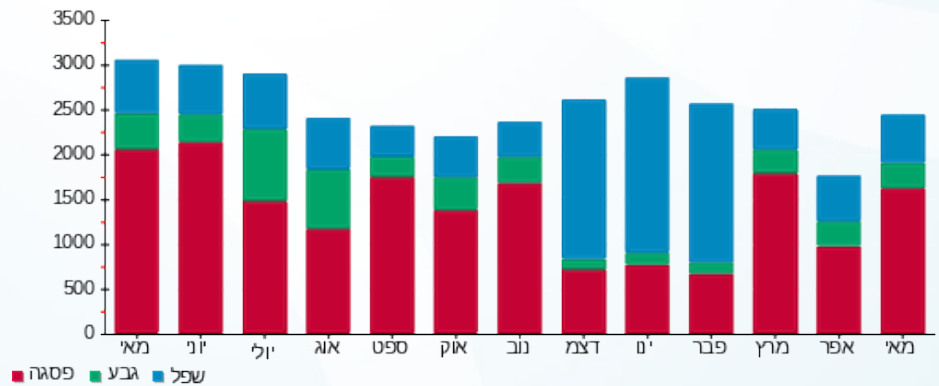
0.00 ₪	תשלום קבוע	
0.00 ₪	תשלום עבור גודל חיבור בKVA (0x0)	
999.69 ₪	סה"כ לתשלום	לא כולל מע"מ

התפלגות חיוב בש"ח לפי תע"ז



■ פסגה (726.49 ₪)  
 ■ גבע (105.42 ₪)  
 ■ שפל (167.78 ₪)

הסטוריית צריכה בקוט"ש





01/06/20 תאריך הפקה:  
 31/05/20 תאריך קריאה נוכחית:  
 01/05/20 תאריך קריאה קודמת:

שם דייר: בניין C - ק. 07 - ראשי ציבורי Q21  
 שם אתר: עזריאלי חולון שובל

לקוח/ה נכבד/ה, אנו מתכבדים להגיש את חישוב צריכת החשמל לתקופה 01/05/20 - 31/05/20:

בניין C - קומה 07 - ראשי ציבורי 14 - 16226505(0x0) - Q21

סוג תעריף	סוג צריכה	קריאה קודמת	קריאה נוכחית	סה"כ צריכה בקוט"ש	מחיר לקוט"ש בא"ג	סה"כ לתשלום
פרטי חשבון עבור תאריכים:						
777	פסגה	01/05/20	31/05/20	104.90	45.44	47.67 ₪
778	גבע	1,423.50	1,473.75	50.25	37.65	18.92 ₪
779	שפל	2,475.40	2,528.50	53.10	31.07	16.50 ₪

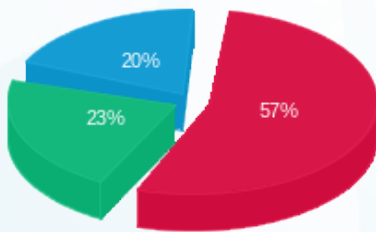
סה"כ לדייר:

פסגה	גבע	שפל	סה"כ	שיא ביקוש
104.90	50.25	53.10	208.25	0.38
₪ 47.67	₪ 18.92	₪ 16.50	₪ 83.08	

סה"כ צריכה  
 סה"כ לתשלום

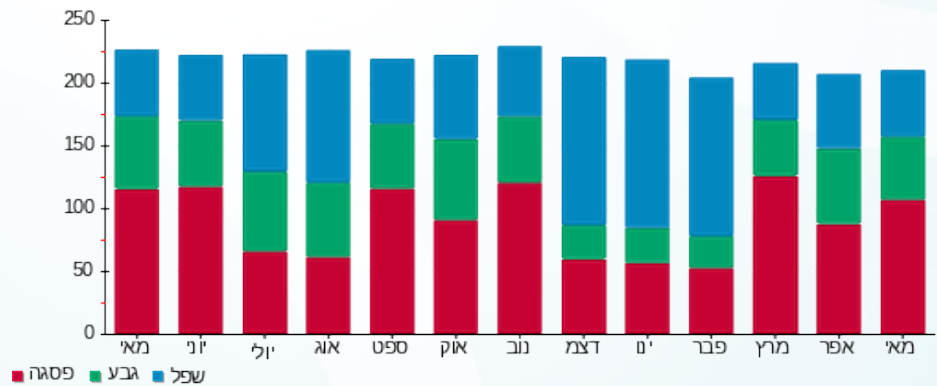
₪ 0.00	תשלום קבוע	
₪ 0.00	תשלום עבור גודל חיבור בKVA (0x0)	
₪ 83.08	סה"כ לתשלום	לא כולל מע"מ

התפלגות חיוב בש"ח לפי תעו"ז



פסגה (₪ 47.67) 20%  
 גבע (₪ 18.92) 23%  
 שפל (₪ 16.50) 57%

הסטוריית צריכה בקוט"ש



01/06/20 תאריך הפקדה:  
 31/05/20 תאריך קריאה נוכחית:  
 01/05/20 תאריך קריאה קודמת:

שם דייר: בניין C - ק. 07 יח' 03 - אס.קיו. לינק בע"מ  
 שם אתר: עזריאלי חולון שובל

לקוח/ה נכבד/ה, אנו מתכבדים להגיש את חישוב צריכת החשמל לתקופה 01/05/20 - 31/05/20:

בניין C - קומה 07 יחידה 03 - 16226506(0x0)

סוג תעריף	סוג צריכה	קריאה קודמת	קריאה נוכחית	סה"כ צריכה בקוט"ש	מחיר לקוט"ש בא"ג	סה"כ לתשלום
פרטי חשבון עבור תאריכים:						
777	פסגה	01/05/20	31/05/20	190.90	45.44	86.74 ₪
778	גבע	1,578.50	1,627.65	49.15	37.65	18.50 ₪
779	שפל	4,576.95	4,697.10	120.15	31.07	37.33 ₪

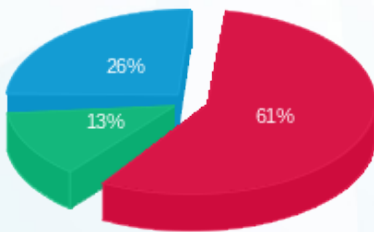
סה"כ לדייר:

פסגה	גבע	שפל	סה"כ	שיא ביקוש
190.90	49.15	120.15	360.20	2.00
₪ 86.74	₪ 18.50	₪ 37.33	₪ 142.58	

סה"כ צריכה  
 סה"כ לתשלום

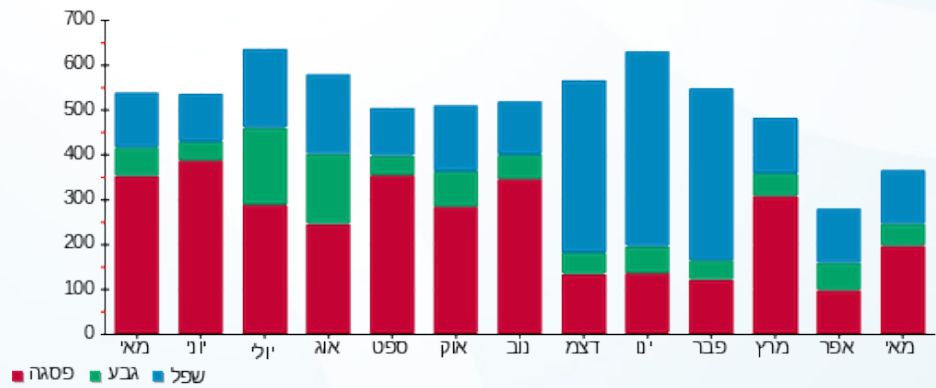
200.95 ₪	<b>תשלום קבוע</b>	
0.00 ₪	<b>תשלום עבור גודל חיבור בKVA (0x0)</b>	
343.53 ₪	<b>סה"כ לתשלום</b>	<b>לא כולל מע"מ</b>

התפלגות חיוב בש"ח לפי תעו"ז



פסגה (₪ 86.74)  
 גבע (₪ 18.50)  
 שפל (₪ 37.33)

הסטוריית צריכה בקוט"ש



01/06/20

תאריך הפקדה:

שם דייר: בניין C - ק. 07 יח' 04 - ריץ - אאוט. נט גלובל בע"מ  
שם אתר: עזריאלי חולון שובל

31/05/20

תאריך קריאה נוכחית:

01/05/20

תאריך קריאה קודמת:

לקוח/ה נכבד/ה, אנו מתכבדים להגיש את חישוב צריכת החשמל לתקופה 01/05/20 - 31/05/20:

בניין C - קומה 07 יחידה 04 - ריץ - אאוט. נט גלובל בע"מ - 4 - 16226506(0x0)

סוג תעריף	סוג צריכה	קריאה קודמת	קריאה נוכחית	סה"כ צריכה בקוט"ש	מחיר לקוט"ש בא"ג	סה"כ לתשלום
פרטי חשבון עבור תאריכים:						
777	פסגה	01/05/20	31/05/20	89.55	45.44	40.69 ₪
778	גבע	308.55	319.10	10.55	37.65	3.97 ₪
779	שפל	989.60	1,008.25	18.65	31.07	5.79 ₪

סה"כ לדייר:

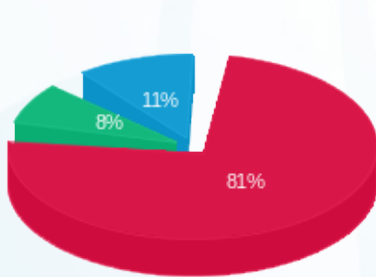
פסגה	גבע	שפל	סה"כ	שיא ביקוש
89.55	10.55	18.65	118.75	1.71
40.69 ₪	3.97 ₪	5.79 ₪	50.46 ₪	

סה"כ צריכה

סה"כ לתשלום

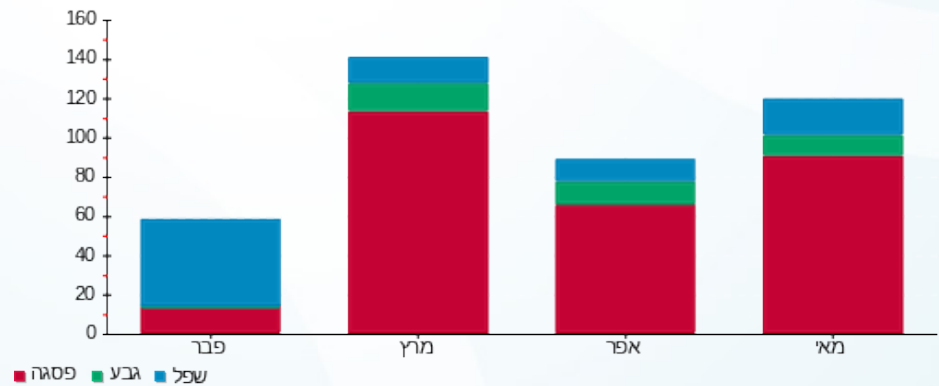
200.95 ₪	תשלום קבוע	
0.00 ₪	תשלום עבור גודל חיבור בKVA (0x0)	
251.41 ₪	סה"כ לתשלום	לא כולל מע"מ

התפלגות חיוב בש"ח לפי תע"ז



פסגה (40.69 ₪)  
גבע (3.97 ₪)  
שפל (5.79 ₪)

הסטוריית צריכה בקוט"ש



01/06/20 תאריך הפקדה:  
 31/05/20 תאריך קריאה נוכחית:  
 01/05/20 תאריך קריאה קודמת:

שם דייר: בניין C - ק. 07 יח' 05 - טר ארמה יזום ובינוי בע"מ  
 שם אתר: עזריאלי חולון שובל

**לקוח/ה נכבד/ה, אנו מתכבדים להגיש את חישוב צריכת החשמל לתקופה 01/05/20 - 31/05/20:**

בניין C - קומה 07 יחידה 05 - 5 - 16226506(0x0)

סה"כ לתשלום	מחיר לקוט"ש בא"ג	סה"כ צריכה בקוט"ש	קריאה נוכחית	קריאה קודמת	סוג צריכה	סוג תעריף
			31/05/20	01/05/20	פרטי חשבון עבור תאריכים:	
₪ 42.58	45.44	93.70	2,563.70	2,470.00	פסגה	777
₪ 0.53	37.65	1.40	405.05	403.65	גבע	778
₪ 0.11	31.07	0.35	968.55	968.20	שפל	779

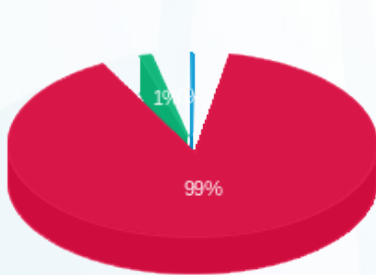
סה"כ לדייר:

שיא ביקוש	סה"כ	שפל	גבע	פסגה
2.37	95.45	0.35	1.40	93.70
	₪ 43.21	₪ 0.11	₪ 0.53	₪ 42.58

סה"כ צריכה  
 סה"כ לתשלום

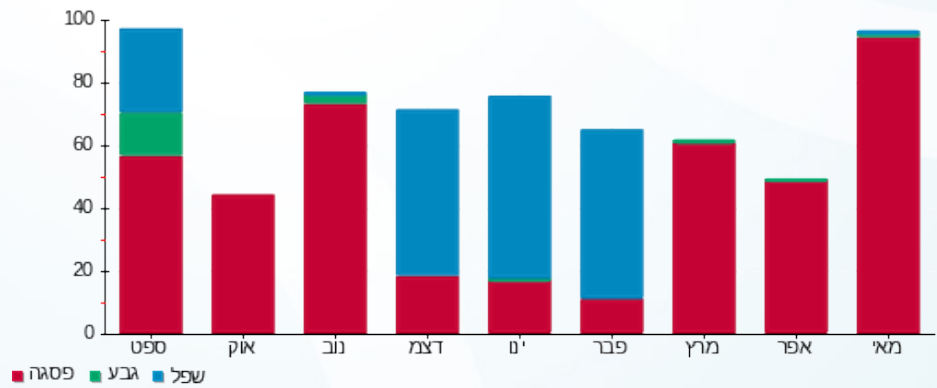
₪ 200.95	<b>תשלום קבוע</b>	
₪ 0.00	<b>תשלום עבור גודל חיבור בKVA (0x0)</b>	
₪ 244.16	<b>סה"כ לתשלום</b>	<b>לא כולל מע"מ</b>

התפלגות חיוב בש"ח לפי תעו"ז



פסגה (₪ 42.58)  
 גבע (₪ 0.53)  
 שפל (₪ 0.11)

הסטוריית צריכה בקוט"ש





01/06/20 תאריך הפקה:  
 31/05/20 תאריך קריאה נוכחית:  
 01/05/20 תאריך קריאה קודמת:

שם דייר: בניין C - ק. 07 יח' 08 - אשרת דרעי  
 שם אתר: עזריאלי חולון שובל

לקוח/ה נכבד/ה, אנו מתכבדים להגיש את חישוב צריכת החשמל לתקופה 01/05/20 - 31/05/20:

בניין C - קומה 07 יחידה 08 - 8 - 16226506(0x0)

סוג תעריף	סוג צריכה	קריאה קודמת	קריאה נוכחית	סה"כ צריכה בקוט"ש	מחיר לקוט"ש בא"ג	סה"כ לתשלום
פרטי חשבון עבור תאריכים:						
777	פסגה	01/05/20	31/05/20	168.35	45.44	76.50 ₪
778	גבע	453.00	471.85	18.85	37.65	7.10 ₪
779	שפל	1,661.35	1,708.90	47.55	31.07	14.77 ₪

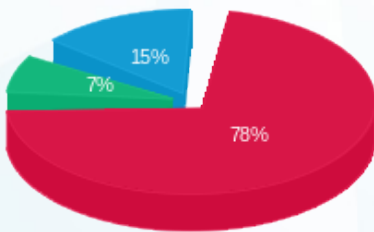
סה"כ לדייר:

פסגה	גבע	שפל	סה"כ	שיא ביקוש
168.35	18.85	47.55	234.75	1.88
₪ 76.50	₪ 7.10	₪ 14.77	₪ 98.37	

סה"כ צריכה  
 סה"כ לתשלום

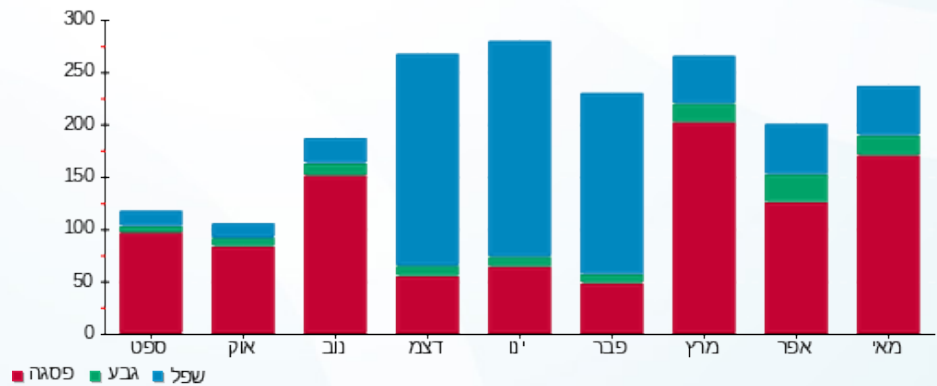
200.95 ₪	<b>תשלום קבוע</b>	
0.00 ₪	<b>תשלום עבור גודל חיבור בKVA (0x0)</b>	
299.32 ₪	<b>סה"כ לתשלום</b>	<b>לא כולל מע"מ</b>

התפלגות חיוב בש"ח לפי תע"ז



■ פסגה (₪ 76.50)  
 ■ גבע (₪ 7.10)  
 ■ שפל (₪ 14.77)

הסטוריית צריכה בקוט"ש





שם דייר: בנין C - ק. 07 יח' 09 - פרסטיז סוכנות לביטוח כללי 2016 בע"מ  
 שם אתר: עזריאלי חולון שובל  
 תאריך הפקה: 01/06/20  
 תאריך קריאה נוכחי: 31/05/20  
 תאריך קריאה קודמת: 01/05/20

**לקוח/ה נכבד/ה, אנו מתכבדים להגיש את חישוב צריכת החשמל לתקופה 01/05/20 - 31/05/20:**

**בנין C - פרסטיז סוכנות לביטוח כללי 2016 בע"מ קומה 7 יחידה - 9 - 16226506(0x0)**

סוג תעריף	סוג צריכה	קריאה קודמת	קריאה נוכחית	סה"כ צריכה בקוט"ש	מחיר לקוט"ש בא"ג	סה"כ לתשלום
פרטי חשבון עבור תאריכים:						
		01/05/20	31/05/20			
777	פסגה	538.65	538.90	0.25	45.44	0.11 ₪
778	גבע	106.35	106.35	0.00	37.65	0.00 ₪
779	שפל	492.20	492.20	0.00	31.07	0.00 ₪

**סה"כ לדייר:**

פסגה	גבע	שפל	סה"כ	שיא ביקוש
0.25	0.00	0.00	0.25	0.34
0.11 ₪	0.00 ₪	0.00 ₪	0.11 ₪	

סה"כ צריכה  
סה"כ לתשלום

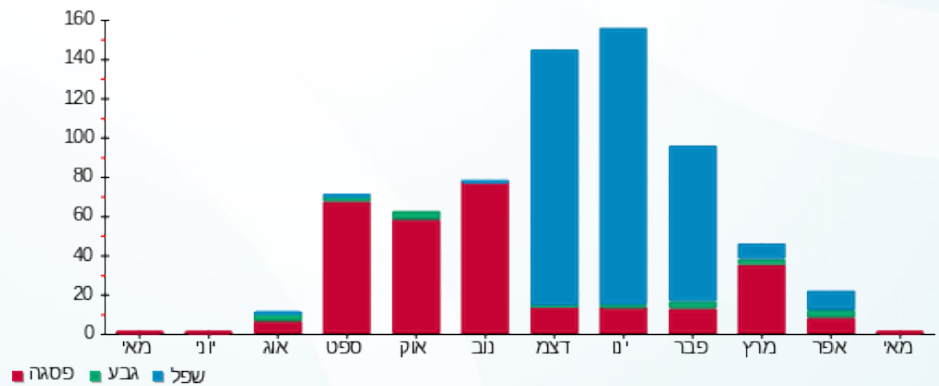
200.95 ₪	<b>תשלום קבוע</b>	
0.00 ₪	<b>תשלום עבור גודל חיבור בKVA (0x0)</b>	
201.06 ₪	<b>סה"כ לתשלום</b>	<b>לא כולל מע"מ</b>

התפלגות חיוב בש"ח לפי תעו"ז



פסגה (0.11 ₪)  
 גבע (0.00 ₪)  
 שפל (0.00 ₪)

הסטוריית צריכה בקוט"ש





01/06/20

תאריך הפקה:

שם דייר: בניין C - ק. 07 יח' 10 - דר' השרוני אמיר משה  
שם אתר: עזריאלי חולון שובל

31/05/20

תאריך קריאה נוכחית:

01/05/20

תאריך קריאה קודמת:

לקוח/ה נכבד/ה, אנו מתכבדים להגיש את חישוב צריכת החשמל לתקופה 01/05/20 - 31/05/20:

בניין C - קומה 07 יחידה 10 - 16226506 (0x0)

סוג תעריף	סוג צריכה	קריאה קודמת	קריאה נוכחית	סה"כ צריכה בקוט"ש	מחיר לקוט"ש בא"ג	סה"כ לתשלום
פרטי חשבון עבור תאריכים:						
777	פסגה	01/05/20	31/05/20	188.95	45.44	85.86 ₪
778	גבע	363.90	383.15	19.25	37.65	7.25 ₪
779	שפל	870.20	907.75	37.55	31.07	11.67 ₪

סה"כ לדייר:

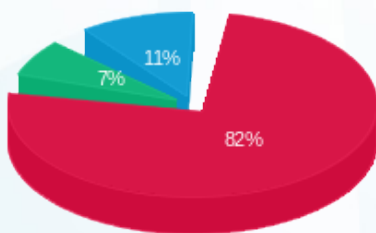
פסגה	גבע	שפל	סה"כ	שיא ביקוש
188.95	19.25	37.55	245.75	1.94
85.86 ₪	7.25 ₪	11.67 ₪	104.77 ₪	

סה"כ צריכה

סה"כ לתשלום

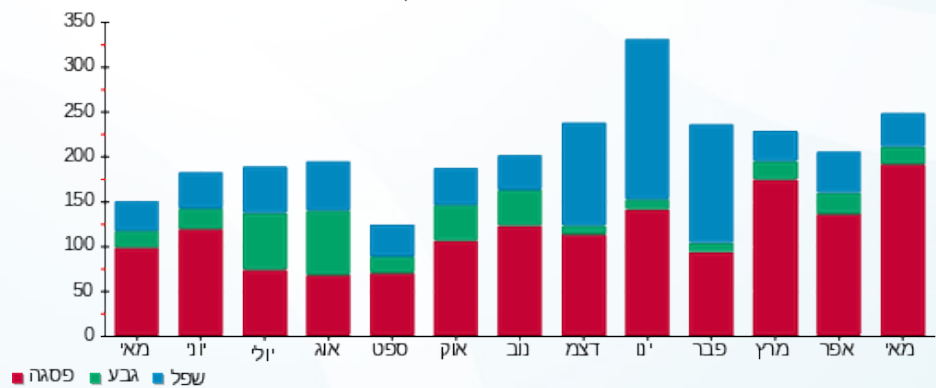
200.95 ₪	<b>תשלום קבוע</b>	
0.00 ₪	<b>תשלום עבור גודל חיבור בKVA (0x0)</b>	
305.72 ₪	<b>סה"כ לתשלום</b>	<b>לא כולל מע"מ</b>

התפלגות חיוב בש"ח לפי תע"ז



- פסגה (85.86 ₪)
- גבע (7.25 ₪)
- שפל (11.67 ₪)

הסטוריית צריכה בקוט"ש



שם דייר: בניין C - ק. 07 יח' 11 - עוז מורן ייעוץ משכנתאות בע"מ  
 שם אתר: עזריאלי חולון שובל  
 תאריך הפקה: 01/06/20  
 תאריך קריאה נוכחית: 31/05/20  
 תאריך קריאה קודמת: 01/05/20

**לקוח/ה נכבד/ה, אנו מתכבדים להגיש את חישוב צריכת החשמל לתקופה 01/05/20 - 31/05/20:**

בניין C - קומה 07 יחידה 11 - 11-16226506(0x0)

סוג תעריף	סוג צריכה	קריאה קודמת	קריאה נוכחית	סה"כ צריכה בקוט"ש	מחיר לקוט"ש בא"ג	סה"כ לתשלום
פרטי חשבון עבור תאריכים:						
777	פסגה	01/05/20	31/05/20	465.30	45.44	211.43 ₪
778	גבע	1,233.80	1,322.35	88.55	37.65	33.34 ₪
779	שפל	3,393.65	3,569.75	176.10	31.07	54.71 ₪

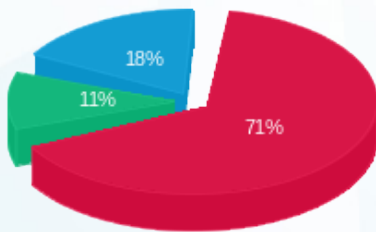
סה"כ לדייר:

פסגה	גבע	שפל	סה"כ	שיא ביקוש
465.30	88.55	176.10	729.95	3.48
211.43 ₪	33.34 ₪	54.71 ₪	299.49 ₪	

סה"כ צריכה  
 סה"כ לתשלום

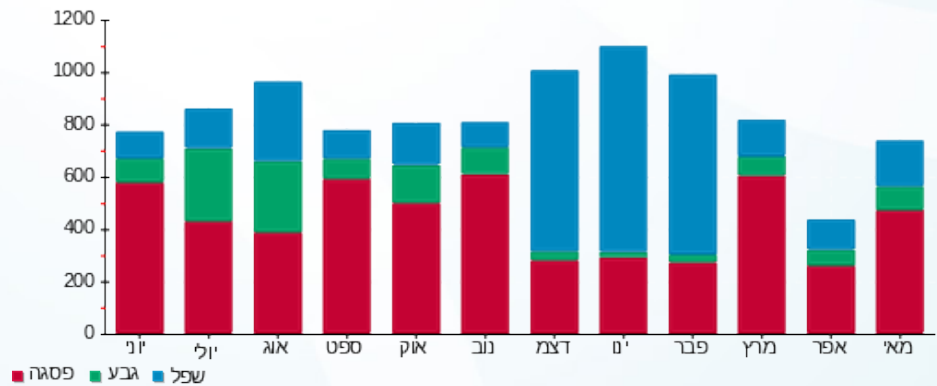
200.95 ₪	<b>תשלום קבוע</b>	
0.00 ₪	<b>תשלום עבור גודל חיבור בKVA (0x0)</b>	
500.44 ₪	<b>סה"כ לתשלום</b>	<b>לא כולל מע"מ</b>

התפלגות חיוב בש"ח לפי תע"ז



■ פסגה (211.43 ₪)  
 ■ גבע (33.34 ₪)  
 ■ שפל (54.71 ₪)

הסטוריית צריכה בקוט"ש





01/06/20

תאריך הפקדה:

שם דייר: בניין C - ק. 07 יח' 12 - טייק קר מילניום, דיאגנוזה ולוי שלמה  
שם אתר: עזריאלי חולון שובל

31/05/20

תאריך קריאה נוכחית:

01/05/20

תאריך קריאה קודמת:

לקוח/ה נכבד/ה, אנו מתכבדים להגיש את חישוב צריכת החשמל לתקופה 01/05/20 - 31/05/20:

בניין C יחידה 12 - 12 (0x0)16226506

סוג תעריף	סוג צריכה	קריאה קודמת	קריאה נוכחית	סה"כ צריכה בקוט"ש	מחיר לקוט"ש בא"ג	סה"כ לתשלום
פרטי חשבון עבור תאריכים:						
777	פסגה	01/05/20	31/05/20	254.80	45.44	115.78 ₪
778	גבע	1,221.85	1,256.20	34.35	37.65	12.93 ₪
779	שפל	2,025.55	2,040.55	15.00	31.07	4.66 ₪

סה"כ לדייר:

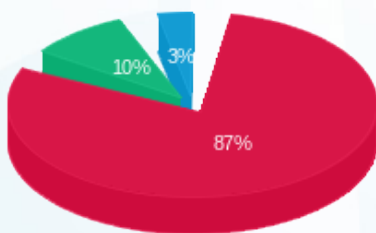
פסגה	גבע	שפל	סה"כ	שיא ביקוש
254.80	34.35	15.00	304.15	2.35
115.78 ₪	12.93 ₪	4.66 ₪	133.37 ₪	

סה"כ צריכה

סה"כ לתשלום

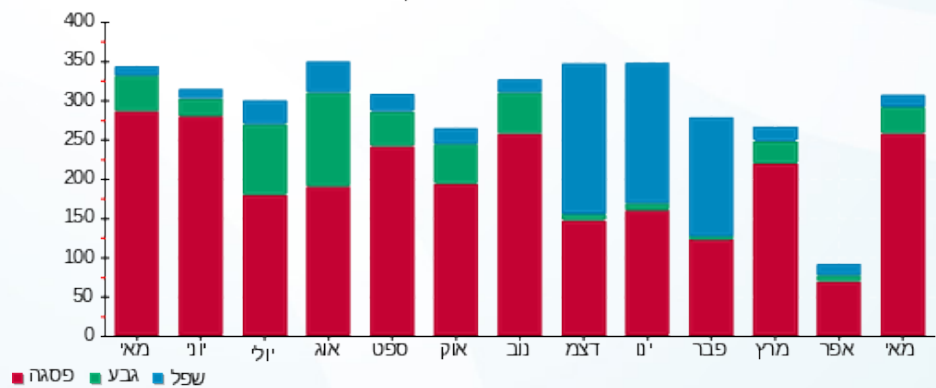
200.95 ₪	תשלום קבוע	
0.00 ₪	תשלום עבור גודל חיבור בKVA (0x0)	
334.32 ₪	סה"כ לתשלום	לא כולל מע"מ

התפלגות חיוב בש"ח לפי תעו"ז



- פסגה (115.78 ₪)
- גבע (12.93 ₪)
- שפל (4.66 ₪)

הסטוריית צריכה בקוט"ש





01/06/20

תאריך הפקדה:

שם דייר: בניין C - ק. 07 יח' 15 - אורון נדל"ן בע"מ  
שם אתר: עזריאלי חולון שובל

31/05/20

תאריך קריאה נוכחי:

01/05/20

תאריך קריאה קודמת:

לקוח/ה נכבד/ה, אנו מתכבדים להגיש את חישוב צריכת החשמל לתקופה 01/05/20 - 31/05/20:

בניין C - קומה 07 יחידה 15 - אורון נדל"ן בע"מ - 8 - 16226505(0x0)

סוג תעריף	סוג צריכה	קריאה קודמת	קריאה נוכחית	סה"כ צריכה בקוט"ש	מחיר לקוט"ש בא"ג	סה"כ לתשלום
פרטי חשבון עבור תאריכים:						
777	פסגה	01/05/20	31/05/20	143.45	45.44	65.18 ₪
778	גבע	65.35	74.15	8.80	37.65	3.31 ₪
779	שפל	605.45	614.80	9.35	31.07	2.91 ₪

סה"כ לדייר:

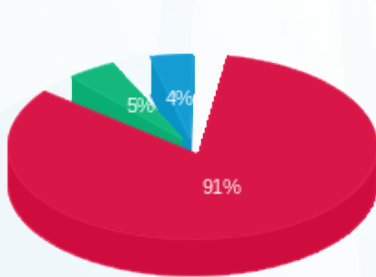
פסגה	גבע	שפל	סה"כ	שיא ביקוש
143.45	8.80	9.35	161.60	1.94
₪ 65.18	₪ 3.31	₪ 2.91	₪ 71.40	

סה"כ צריכה

סה"כ לתשלום

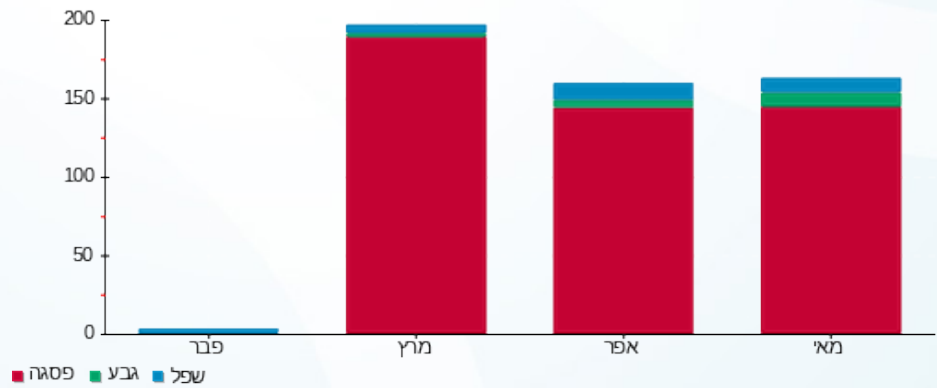
200.95 ₪	תשלום קבוע	
0.00 ₪	תשלום עבור גודל חיבור בKVA (0x0)	
272.35 ₪	סה"כ לתשלום	לא כולל מע"מ

התפלגות חיוב בש"ח לפי תעו"ז



■ פסגה (₪ 65.18)  
■ גבע (₪ 3.31)  
■ שפל (₪ 2.91)

הסטוריית צריכה בקוט"ש



01/06/20 תאריך הפקה:  
 31/05/20 תאריך קריאה נוכחית:  
 01/05/20 תאריך קריאה קודמת:

שם דייר: בניין C - ק. 07 יח' 16 - נטסק סיבר קום  
 שם אתר: עזריאלי חולון שובל

לקוח/ה נכבד/ה, אנו מתכבדים להגיש את חישוב צריכת החשמל לתקופה 01/05/20 - 31/05/20:

בניין C - קומה 07 יחידה 16 - 9 - 16226505(0x0)

סוג תעריף	סוג צריכה	קריאה קודמת	קריאה נוכחית	סה"כ צריכה בקוט"ש	מחיר לקוט"ש בא"ג	סה"כ לתשלום
פרטי חשבון עבור תאריכים:						
777	פסגה	01/05/20	31/05/20	887.05	45.44	403.08 ₪
778	גבע	1,898.75	2,144.25	245.50	37.65	92.43 ₪
779	שפל	8,218.10	8,822.95	604.85	31.07	187.93 ₪

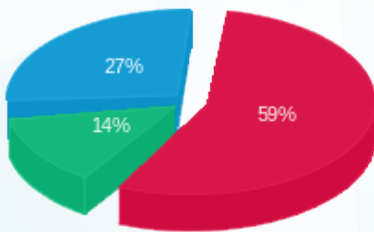
סה"כ לדייר:

פסגה	גבע	שפל	סה"כ	שיא ביקוש
887.05	245.50	604.85	1,737.40	5.34
₪ 403.08	₪ 92.43	₪ 187.93	₪ 683.43	

סה"כ צריכה  
 סה"כ לתשלום

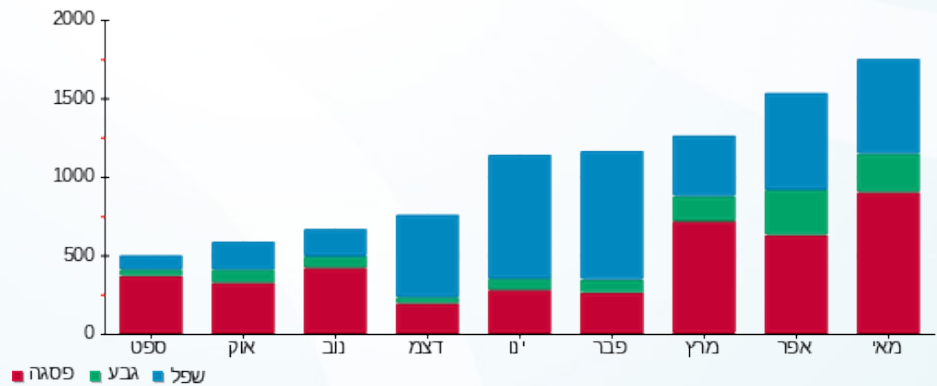
200.95 ₪	תשלום קבוע	
0.00 ₪	תשלום עבור גודל חיבור בKVA (0x0)	
884.38 ₪	סה"כ לתשלום	לא כולל מע"מ

התפלגות חיוב בש"ח לפי תע"ז



פסגה (403.08 ₪) ■  
 גבע (92.43 ₪) ■  
 שפל (187.93 ₪) ■

הסטוריית צריכה בקוט"ש



01/06/20 תאריך הפקה:  
 31/05/20 תאריך קריאה נוכחית:  
 01/05/20 תאריך קריאה קודמת:

שם דייר: בניין C - ק. 07 יח' 17 - פנחס פלח  
 שם אתר: עזריאלי חולון שובל

**לקוח/ה נכבד/ה, אנו מתכבדים להגיש את חישוב צריכת החשמל לתקופה 01/05/20 - 31/05/20:**

בניין C - קומה 07 יחידה 17 - 10 - 16226505(0x0)

סוג תעריף	סוג צריכה	קריאה קודמת	קריאה נוכחית	סה"כ צריכה בקוט"ש	מחיר לקוט"ש בא"ג	סה"כ לתשלום
פרטי חשבון עבור תאריכים:						
777	פסגה	01/05/20	31/05/20	283.20	45.44	128.69 ₪
778	גבע	1,227.15	1,243.25	16.10	37.65	6.06 ₪
779	שפל	3,441.15	3,477.55	36.40	31.07	11.31 ₪

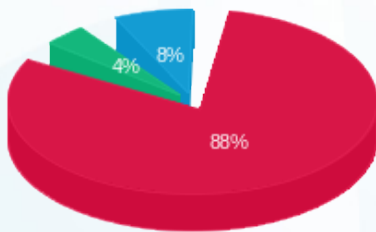
סה"כ לדייר:

פסגה	גבע	שפל	סה"כ	שיא ביקוש
283.20	16.10	36.40	335.70	3.45
128.69 ₪	6.06 ₪	11.31 ₪	146.06 ₪	

סה"כ צריכה  
 סה"כ לתשלום

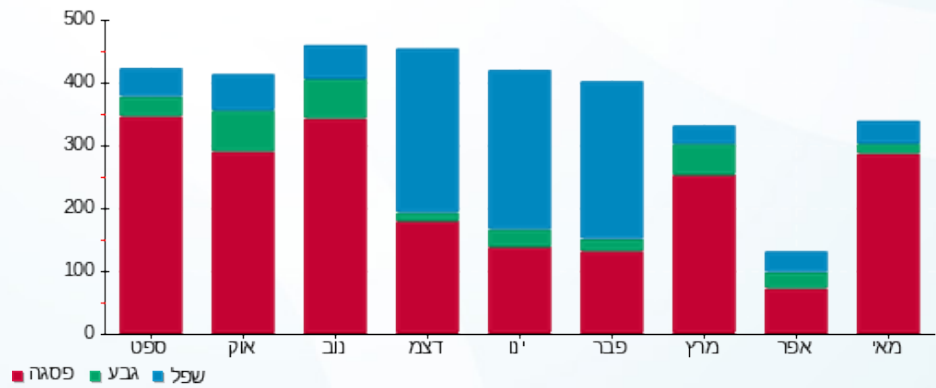
200.95 ₪	<b>תשלום קבוע</b>	
0.00 ₪	<b>תשלום עבור גודל חיבור בKVA (0x0)</b>	
347.01 ₪	<b>סה"כ לתשלום</b>	<b>לא כולל מע"מ</b>

התפלגות חיוב בש"ח לפי תעו"ז



פסגה (128.69 ₪) ■  
 גבע (6.06 ₪) ■  
 שפל (11.31 ₪) ■

הסטוריית צריכה בקוט"ש





01/06/20 תאריך הפקה:  
 31/05/20 תאריך קריאה נוכחית:  
 01/05/20 תאריך קריאה קודמת:

שם דייר: בניין C - ק. 07 יח' 18 - נאור פיננסים  
 שם אתר: עזריאלי חולון שובל

לקוח/ה נכבד/ה, אנו מתכבדים להגיש את חישוב צריכת החשמל לתקופה 01/05/20 - 31/05/20:

בניין C - קומה 07 יחידה 18 - נאור פיננסים - 11 - 16226505(0x0)

סוג תעריף	סוג צריכה	קריאה קודמת	קריאה נוכחית	סה"כ צריכה בקוט"ש	מחיר לקוט"ש בא"ג	סה"כ לתשלום
פרטי חשבון עבור תאריכים:						
777	פסגה	01/05/20	31/05/20	198.75	45.44	90.31 ₪
778	גבע	738.15	749.65	11.50	37.65	4.33 ₪
779	שפל	3,205.50	3,227.05	21.55	31.07	6.70 ₪

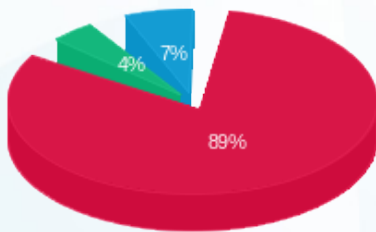
סה"כ לדייר:

פסגה	גבע	שפל	סה"כ	שיא ביקוש
198.75	11.50	21.55	231.80	2.30
90.31 ₪	4.33 ₪	6.70 ₪	101.34 ₪	

סה"כ צריכה  
 סה"כ לתשלום

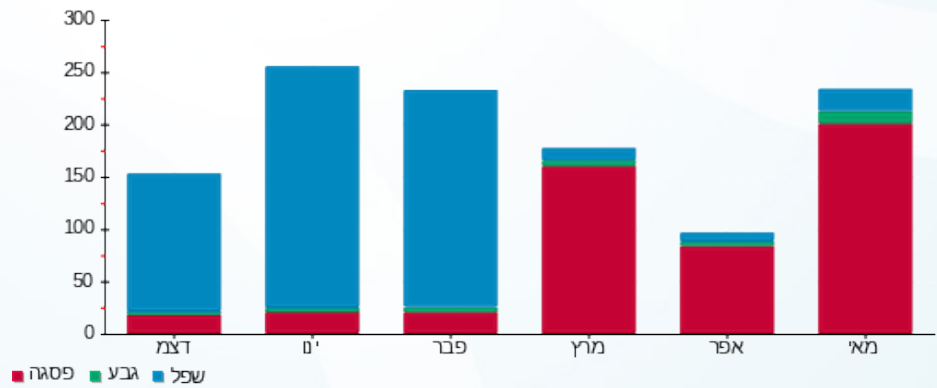
200.95 ₪	תשלום קבוע	
0.00 ₪	תשלום עבור גודל חיבור בKVA (0x0)	
302.29 ₪	סה"כ לתשלום	לא כולל מע"מ

התפלגות חיוב בש"ח לפי תע"ז



פסגה (90.31 ₪)  
 גבע (4.33 ₪)  
 שפל (6.70 ₪)

הסטוריית צריכה בקוט"ש



שם דייר: בניין C - ק. 11 יח' 01 + 14 - אייהו טכנולוגיות תוכנה בע"מ  
 שם אתר: עזריאלי חולון שובל  
 תאריך הפקה: 01/06/20  
 תאריך קריאה נוכחית: 31/05/20  
 תאריך קריאה קודמת: 01/05/20

לקוח/ה נכבד/ה, אנו מתכבדים להגיש את חישוב צריכת החשמל לתקופה 01/05/20 - 31/05/20:

בניין C - קומה 11 יחידה 01 + 14 - 13 - 18029709 (3x80)

סוג תעריף	סוג צריכה	קריאה קודמת	קריאה נוכחית	סה"כ צריכה בקוט"ש	מחיר לקוט"ש בא"ג	סה"כ לתשלום
פרטי חשבון עבור תאריכים:						
777	פסגה	01/05/20	31/05/20	641.10	45.44	291.32 ₪
778	גבע	3,253.50	3,531.30	277.80	37.65	104.59 ₪
779	שפל	9,726.40	10,389.30	662.90	31.07	205.96 ₪

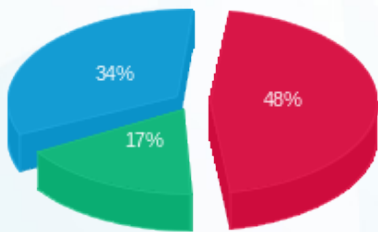
סה"כ לדיר:

פסגה	גבע	שפל	סה"כ	שיא ביקוש
641.10	277.80	662.90	1,581.80	7.15
291.32 ₪	104.59 ₪	205.96 ₪	601.87 ₪	

סה"כ צריכה  
 סה"כ לתשלום

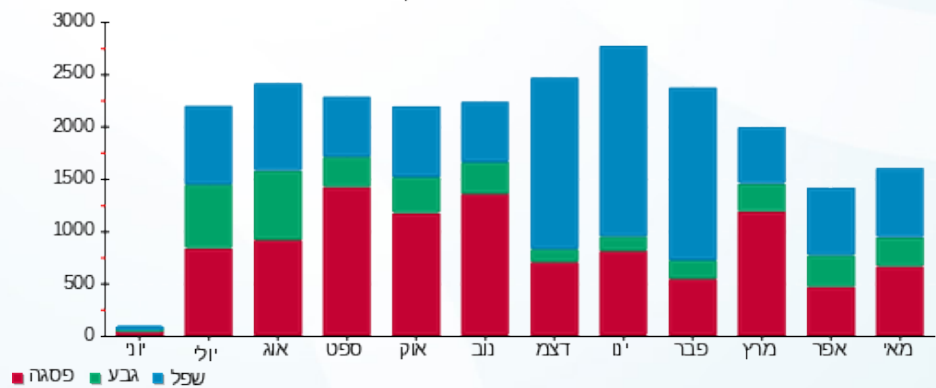
200.95 ₪	תשלום קבוע	
8.86 ₪	תשלום עבור גודל חיבור בKVA (3x80)	
811.68 ₪	סה"כ לתשלום	לא כולל מע"מ

התפלגות חיוב בש"ח לפי תע"ז



פסגה (291.32 ₪) 48%  
 גבע (104.59 ₪) 17%  
 שפל (205.96 ₪) 34%

הסטוריית צריכה בקוט"ש



01/06/20 תאריך הפקה:  
 31/05/20 תאריך קריאה נוכחית:  
 01/05/20 תאריך קריאה קודמת:

שם דייר: בנין C - ק. 11 יח' 02 - קימייקר בע"מ  
 שם אתר: עזריאלי חולון שובל

**לקוח/ה נכבד/ה, אנו מתכבדים להגיש את חישוב צריכת החשמל לתקופה 01/05/20 - 31/05/20:**

בנין C - קומה 11 יחידה 02 - קימייקר בע"מ - 1 - 18029709(3x25)

סוג תעריף	סוג צריכה	קריאה קודמת	קריאה נוכחית	סה"כ צריכה בקוט"ש	מחיר לקוט"ש בא"ג	סה"כ לתשלום
פרטי חשבון עבור תאריכים:						
777	פסגה	01/05/20	31/05/20	353.30	45.44	160.54 ₪
778	גבע	445.00	494.40	49.40	37.65	18.60 ₪
779	שפל	1,661.70	1,732.20	70.50	31.07	21.90 ₪

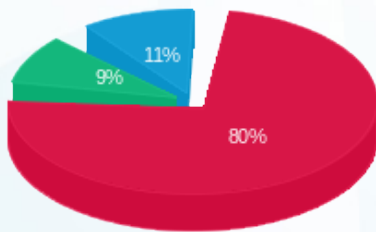
סה"כ לדייר:

פסגה	גבע	שפל	סה"כ	שיא ביקוש
353.30	49.40	70.50	473.20	3.26
160.54 ₪	18.60 ₪	21.90 ₪	201.04 ₪	

סה"כ צריכה  
 סה"כ לתשלום

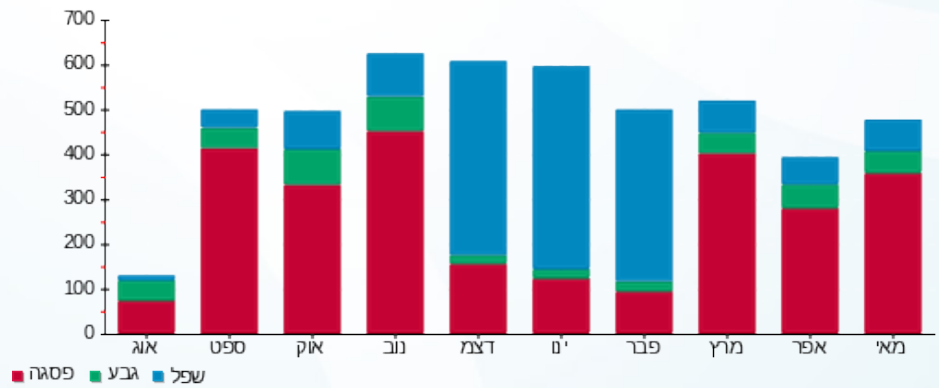
200.95 ₪	<b>תשלום קבוע</b>	
2.77 ₪	<b>תשלום עבור גודל חיבור בKVA (3x25)</b>	
404.76 ₪	<b>סה"כ לתשלום</b>	<b>לא כולל מע"מ</b>

התפלגות חיוב בש"ח לפי תעו"ז



■ פסגה (160.54 ₪)  
 ■ גבע (18.60 ₪)  
 ■ שפל (21.90 ₪)

הסטוריית צריכה בקוט"ש





01/06/20 תאריך הפקה:  
 31/05/20 תאריך קריאה נוכחית:  
 01/05/20 תאריך קריאה קודמת:

שם דייר: בניין C - ק. 11 יח' 03 - קימייקר בע"מ  
 שם אתר: עזריאלי חולון שובל

לקוח/ה נכבד/ה, אנו מתכבדים להגיש את חישוב צריכת החשמל לתקופה 01/05/20 - 31/05/20:

בניין C - קומה 11 יחידה 03 - קימייקר בע"מ - 2 - 18029709(3x40)

סוג תעריף	סוג צריכה	קריאה קודמת	קריאה נוכחית	סה"כ צריכה בקוט"ש	מחיר לקוט"ש בא"ג	סה"כ לתשלום
פרטי חשבון עבור תאריכים:						
777	פסגה	01/05/20	31/05/20	419.30	45.44	190.53 ₪
778	גבע	191.30	230.00	38.70	37.65	14.57 ₪
779	שפל	703.20	720.80	17.60	31.07	5.47 ₪

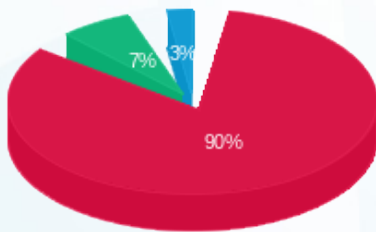
סה"כ לדייר:

פסגה	גבע	שפל	סה"כ	שיא ביקוש
419.30	38.70	17.60	475.60	4.42
190.53 ₪	14.57 ₪	5.47 ₪	210.57 ₪	

סה"כ צריכה  
 סה"כ לתשלום

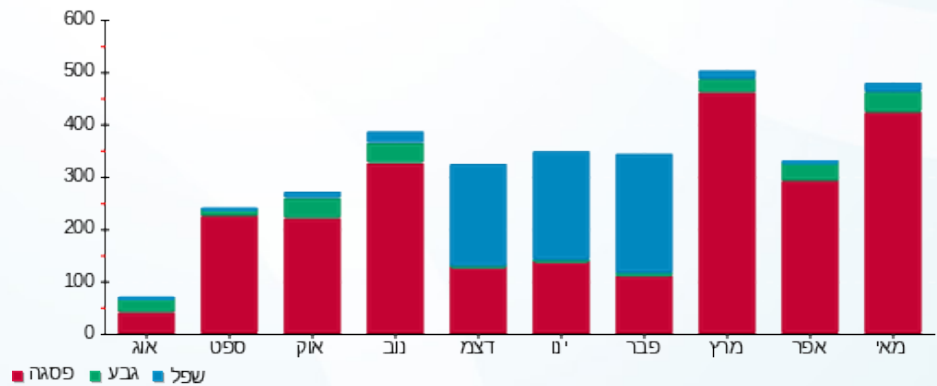
200.95 ₪	תשלום קבוע	
4.43 ₪	תשלום עבור גודל חיבור בKVA (3x40)	
415.95 ₪	סה"כ לתשלום	לא כולל מע"מ

התפלגות חיוב בש"ח לפי תעו"ז



■ פסגה (190.53 ₪)  
 ■ גבע (14.57 ₪)  
 ■ שפל (5.47 ₪)

הסטוריית צריכה בקוט"ש



01/06/20 תאריך הפקה:  
 31/05/20 תאריך קריאה נוכחית:  
 01/05/20 תאריך קריאה קודמת:

שם דייר: בניין C - ק. 11 ציבורי  
 שם אתר: עזריאלי חולון שובל

**לקוח/ה נכבד/ה, אנו מתכבדים להגיש את חישוב צריכת החשמל לתקופה 01/05/20 - 31/05/20:**

**בניין C - קומה 11 ציבורי - 14 - 18029709(3x40)**

סוג תעריף	סוג צריכה	קריאה קודמת	קריאה נוכחית	סה"כ צריכה בקוט"ש	מחיר לקוט"ש בא"ג	סה"כ לתשלום
פרטי חשבון עבור תאריכים:						
777	פסגה	01/05/20	31/05/20	55.90	45.44	25.40 ₪
778	גבע	223.60	246.20	22.60	37.65	8.51 ₪
779	שפל	662.30	721.00	58.70	31.07	18.24 ₪

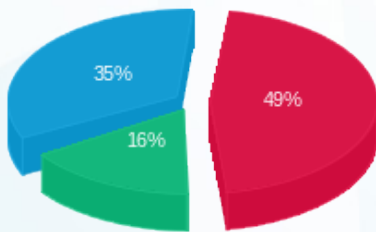
סה"כ לדייר:

פסגה	גבע	שפל	סה"כ	שיא ביקוש
55.90	22.60	58.70	137.20	0.62
25.40 ₪	8.51 ₪	18.24 ₪	52.15 ₪	

סה"כ צריכה  
 סה"כ לתשלום

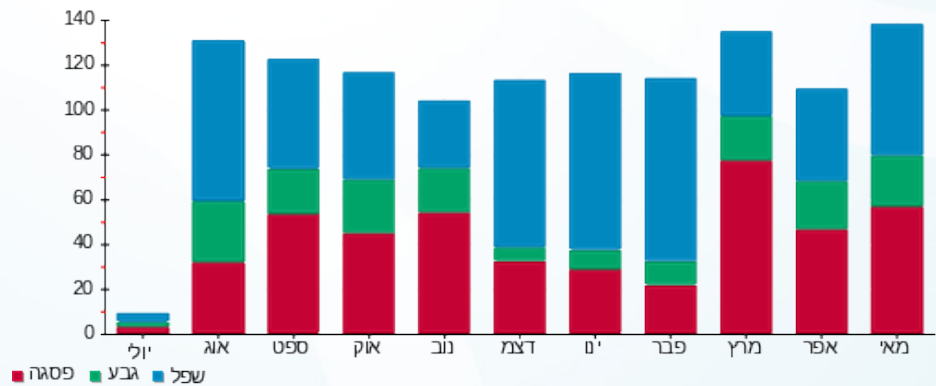
0.00 ₪	<b>תשלום קבוע</b>	
4.43 ₪	<b>תשלום עבור גודל חיבור בKVA (3x40)</b>	
56.58 ₪	<b>סה"כ לתשלום</b>	<b>לא כולל מע"מ</b>

התפלגות חיוב בש"ח לפי תעו"ז



■ פסגה (25.40 ₪)  
 ■ גבע (8.51 ₪)  
 ■ שפל (18.24 ₪)

הסטוריית צריכה בקוט"ש





01/06/20 תאריך הפקה:  
 31/05/20 תאריך קריאה נוכחית:  
 01/05/20 תאריך קריאה קודמת:

שם דייר: בניין C - ק. 11 ראשי  
 שם אתר: עזריאלי חולון שובל

לקוח/ה נכבד/ה, אנו מתכבדים להגיש את חישוב צריכת החשמל לתקופה 01/05/20 - 31/05/20:

בניין C - קומה 11 ראשי - 15 - 18029709(3x400)

סה"כ לתשלום	מחיר לקוט"ש בא"ג	סה"כ צריכה בקוט"ש	קריאה נוכחית	קריאה קודמת	סוג צריכה	סוג תעריף
			31/05/20	01/05/20	פרטי חשבון עבור תאריכים:	
0.00 ₪	45.44	0.00	20.60	20.60	פסגה	777
0.00 ₪	37.65	0.00	0.50	0.50	גבע	778
0.00 ₪	31.07	0.00	45.50	45.50	שפל	779

סה"כ לדייר:

שיא ביקוש	סה"כ	שפל	גבע	פסגה
	0.00	0.00	0.00	0.00
	0.00 ₪	0.00 ₪	0.00 ₪	0.00 ₪

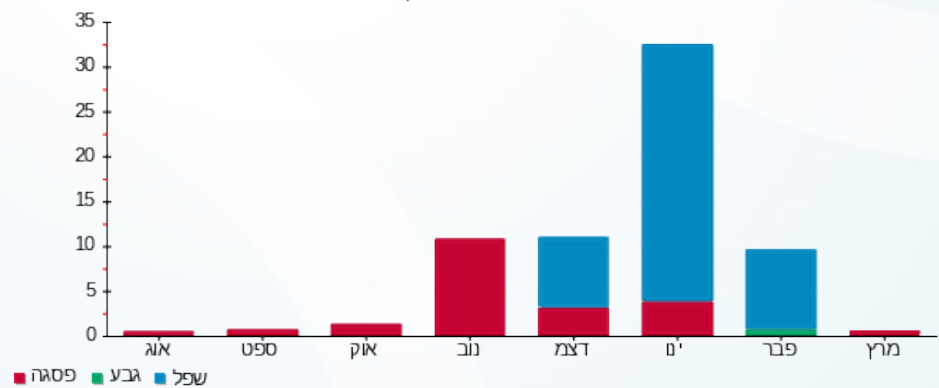
סה"כ צריכה  
 סה"כ לתשלום

0.00 ₪	<b>תשלום קבוע</b>	
44.30 ₪	<b>תשלום עבור גודל חיבור בKVA (3x400)</b>	
44.30 ₪	<b>סה"כ לתשלום</b>	<b>לא כולל מע"מ</b>

התפלגות חיוב בש"ח לפי תעו"ז

פסגה (0.00 ₪)  
 גבע (0.00 ₪)  
 שפל (0.00 ₪)

הסטוריית צריכה בקוט"ש



01/06/20 תאריך הפקה:  
 31/05/20 תאריך קריאה נוכחית:  
 01/05/20 תאריך קריאה קודמת:

שם דייר: בניין C - ק. 12 - ראשי לוח  
 שם אתר: עזריאלי חולון שובל

לקוח/ה נכבד/ה, אנו מתכבדים להגיש את חישוב צריכת החשמל לתקופה 01/05/20 - 31/05/20:

בניין C - ראשי לוח קומה 12 - 4 - 16224962(0x0)

סוג תעריף	סוג צריכה	קריאה קודמת	קריאה נוכחית	סה"כ צריכה בקוט"ש	מחיר לקוט"ש בא"ג	סה"כ לתשלום
פרטי חשבון עבור תאריכים:						
777	פסגה	01/05/20	31/05/20	0.00	45.44	0.00 ₪
778	גבע	01/05/20	31/05/20	0.00	37.65	0.00 ₪
779	שפל	01/05/20	31/05/20	0.00	31.07	0.00 ₪

סה"כ לדייר:

פסגה	גבע	שפל	סה"כ	שיא ביקוש
0.00	0.00	0.00	0.00	
0.00 ₪	0.00 ₪	0.00 ₪	0.00 ₪	

סה"כ צריכה  
 סה"כ לתשלום

0.00 ₪	תשלום קבוע	
0.00 ₪	תשלום עבור גודל חיבור בKVA (0x0)	
0.00 ₪	סה"כ לתשלום	לא כולל מע"מ



01/06/20 תאריך הפקדה:  
 31/05/20 תאריך קריאה נוכחית:  
 01/05/20 תאריך קריאה קודמת:

שם דייר: בניין C - ק. 12 - ראשי מאור  
 שם אתר: עזריאלי חולון שובל

לקוח/ה נכבד/ה, אנו מתכבדים להגיש את חישוב צריכת החשמל לתקופה 01/05/20 - 31/05/20:

בניין C - ראשי מאור - 2 - 16224962(0x0)

סוג תעריף	סוג צריכה	קריאה קודמת	קריאה נוכחית	סה"כ צריכה בקוט"ש	מחיר לקוט"ש בא"ג	סה"כ לתשלום
פרטי חשבון עבור תאריכים:						
777	פסגה	01/05/20	31/05/20	292.10	45.44	132.73 ₪
778	גבע	1,384.50	1,492.30	107.80	37.65	40.59 ₪
779	שפל	4,961.60	5,038.90	77.30	31.07	24.02 ₪

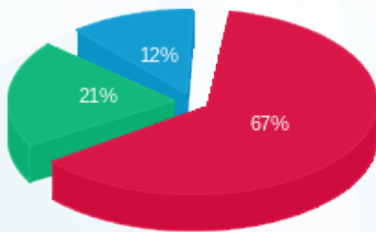
סה"כ לדייר:

פסגה	גבע	שפל	סה"כ	שיא ביקוש
292.10	107.80	77.30	477.20	1.05
132.73 ₪	40.59 ₪	24.02 ₪	197.33 ₪	

סה"כ צריכה  
 סה"כ לתשלום

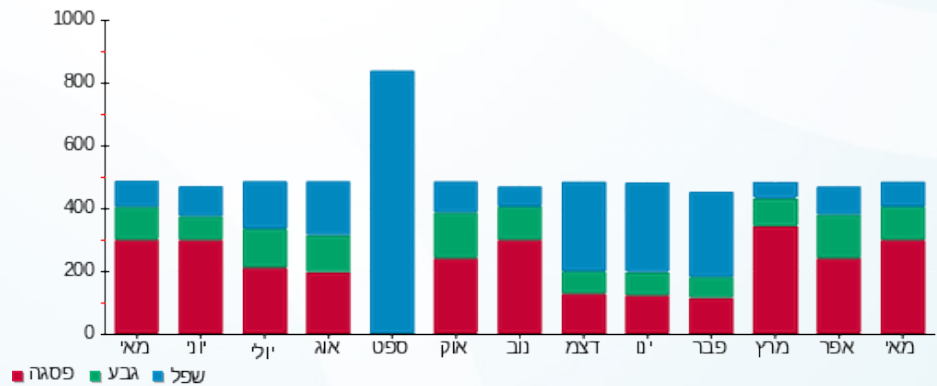
0.00 ₪	תשלום קבוע	
0.00 ₪	תשלום עבור גודל חיבור בKVA (0x0)	
197.33 ₪	סה"כ לתשלום	לא כולל מע"מ

התפלגות חיוב בש"ח לפי תעו"ז



פסגה (132.73 ₪) 67%  
 גבע (40.59 ₪) 21%  
 שפל (24.02 ₪) 12%

הסטוריית צריכה בקוט"ש





שם דייר: בניין C - ק. 12 יח' 01 - תלפיות סוכנות לביטוח פנסיוני (2012) בע"מ  
 שם אתר: עזריאלי חולון שובל  
 תאריך הפקה: 01/06/20  
 תאריך קריאה נוכחית: 31/05/20  
 תאריך קריאה קודמת: 01/05/20

לקוח/ה נכבד/ה, אנו מתכבדים להגיש את חישוב צריכת החשמל לתקופה 01/05/20 - 31/05/20:

בניין C - קומה 12 יחידה 1 - 1 - 16224964(0x0)

סוג תעריף	סוג צריכה	קריאה קודמת	קריאה נוכחית	סה"כ צריכה בקוט"ש	מחיר לקוט"ש בא"ג	סה"כ לתשלום
פרטי חשבון עבור תאריכים:						
777	פסגה	01/05/20	31/05/20	911.40	45.44	414.14 ₪
778	גבע	1,352.50	1,484.60	132.10	37.65	49.74 ₪
779	שפל	10,659.50	10,756.80	97.30	31.07	30.23 ₪

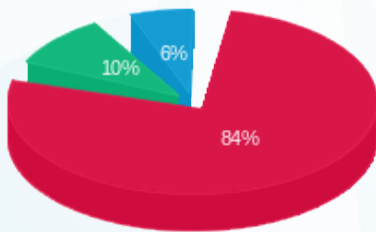
סה"כ לדייר:

פסגה	גבע	שפל	סה"כ	שיא ביקוש
911.40	132.10	97.30	1,140.80	6.36
414.14 ₪	49.74 ₪	30.23 ₪	494.11 ₪	

סה"כ צריכה  
סה"כ לתשלום

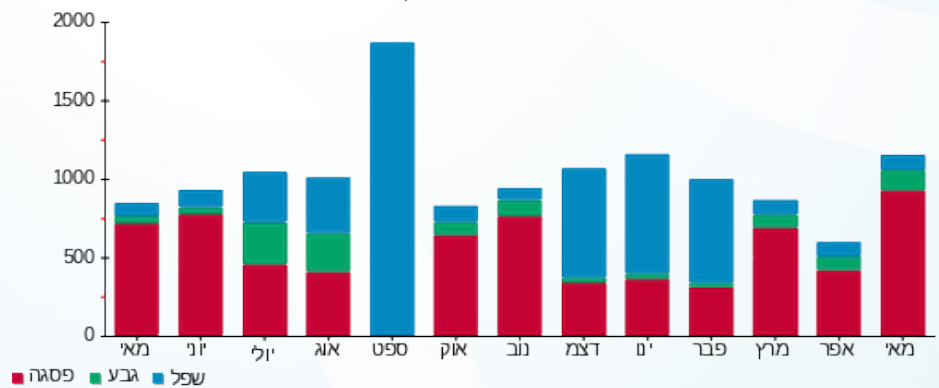
200.95 ₪	תשלום קבוע	
0.00 ₪	תשלום עבור גודל חיבור בKVA (0x0)	
695.06 ₪	סה"כ לתשלום	לא כולל מע"מ

התפלגות חיוב בש"ח לפי תעו"ז



- פסגה (414.14 ₪)
- גבע (49.74 ₪)
- שפל (30.23 ₪)

הסטוריית צריכה בקוט"ש





שם דייר: בנין C - ק. 12 יח' 01 א' - תלפיות סוכנות לביטוח פנסיוני (2012) בע"מ  
 שם אתר: עזריאלי חולון שובל  
 תאריך הפקה: 01/06/20  
 תאריך קריאה נוכחי: 31/05/20  
 תאריך קריאה קודמת: 01/05/20

לקוח/ה נכבד/ה, אנו מתכבדים להגיש את חישוב צריכת החשמל לתקופה 01/05/20 - 31/05/20:

בנין C - קומה 12 יחידה 01 א' - תלפיות סוכנות לביטוח פנסיוני (2012) בע"מ - 4 - 16224960

סוג תעריף	סוג צריכה	קריאה קודמת	קריאה נוכחית	סה"כ צריכה בקוט"ש	מחיר לקוט"ש בא"ג	סה"כ לתשלום
פרטי חשבון עבור תאריכים:						
777	פסגה	01/05/20	31/05/20	173.90	45.44	79.02 ₪
778	גבע	349.30	356.00	6.70	37.65	2.52 ₪
779	שפל	3,003.40	3,020.60	17.20	31.07	5.34 ₪

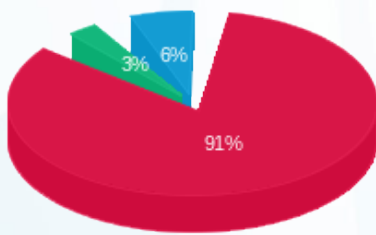
סה"כ לדייר:

פסגה	גבע	שפל	סה"כ	שיא ביקוש
173.90	6.70	17.20	197.80	1.63
₪ 79.02	₪ 2.52	₪ 5.34	₪ 86.89	

סה"כ צריכה  
 סה"כ לתשלום

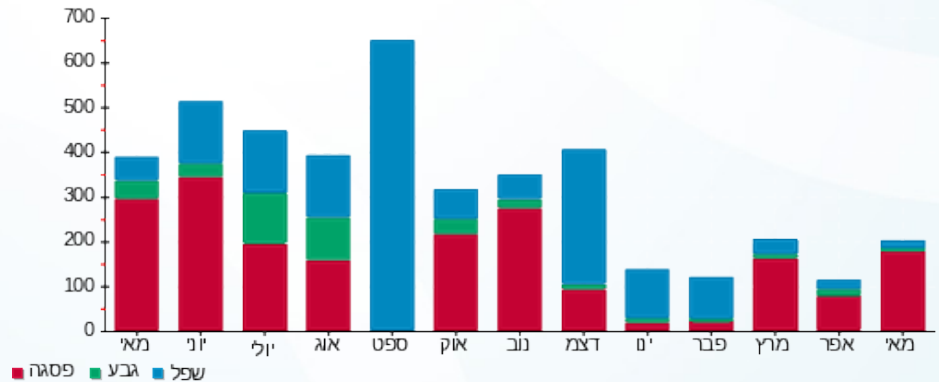
200.95 ₪	תשלום קבוע
287.84 ₪	סה"כ לתשלום

התפלגות חיוב בש"ח לפי תעו"ז



פסגה (₪ 79.02)  
 גבע (₪ 2.52)  
 שפל (₪ 5.34)

הסטוריית צריכה בקוט"ש





שם דייר: בניין C - ק. 12 יח' 01 ב' - תלפיות סוכנות לביטוח פנסיוני (2012) בע"מ  
 שם אתר: עזריאלי חולון שובל  
 תאריך הפקה: 01/06/20  
 תאריך קריאה נוכחית: 31/05/20  
 תאריך קריאה קודמת: 01/05/20

לקוח/ה נכבד/ה, אנו מתכבדים להגיש את חישוב צריכת החשמל לתקופה 01/05/20 - 31/05/20:

בניין C - קומה 12 יחידה 01 ב' - תלפיות סוכנות לביטוח פנסיוני (2012) בע"מ - 1 - 16224962

סוג תעריף	סוג צריכה	קריאה קודמת	קריאה נוכחית	סה"כ צריכה בקוט"ש	מחיר לקוט"ש בא"ג	סה"כ לתשלום
פרטי חשבון עבור תאריכים:						
777	פסגה	01/05/20	31/05/20	1,004.10	45.44	48.48 ₪
778	גבע	26.50	76.30	49.80	37.65	18.75 ₪
779	שפל	866.90	987.80	120.90	31.07	37.56 ₪

סה"כ לדייר:

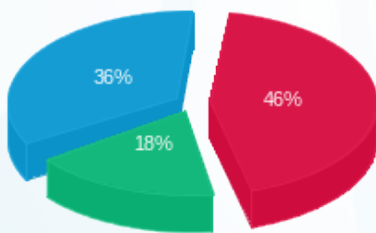
פסגה	גבע	שפל	סה"כ	שיא ביקוש
106.70	49.80	120.90	277.40	2.49
₪ 48.48	₪ 18.75	₪ 37.56	₪ 104.80	

סה"כ צריכה  
 סה"כ לתשלום

200.95 ₪	תשלום קבוע
305.75 ₪	סה"כ לתשלום

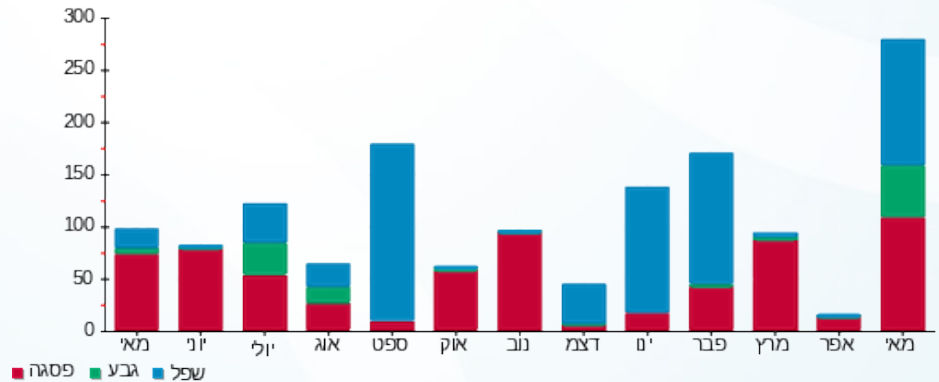
לא כולל מע"מ

התפלגות חיוב בש"ח לפי תע"ז



פסגה (₪ 48.48)  
 גבע (₪ 18.75)  
 שפל (₪ 37.56)

הסטוריית צריכה בקוט"ש



שם דייר: בניין C - ק. 12 יח' 02 - תלפיות סוכנות לביטוח פנסיוני (2012) בע"מ  
 שם אתר: עזריאלי חולון שובל  
 תאריך הפקה: 01/06/20  
 תאריך קריאה נוכחי: 31/05/20  
 תאריך קריאה קודמת: 01/05/20

לקוח/ה נכבד/ה, אנו מתכבדים להגיש את חישוב צריכת החשמל לתקופה 01/05/20 - 31/05/20:

בניין C - קומה 12 יחידה 2 - 2 - 16224964 (0x0)

סוג תעריף	סוג צריכה	קריאה קודמת	קריאה נוכחית	סה"כ צריכה בקוט"ש	מחיר לקוט"ש בא"ג	סה"כ לתשלום
פרטי חשבון עבור תאריכים:						
777	פסגה	01/05/20	31/05/20	254.40	45.44	115.60 ₪
778	גבע	156.40	165.40	9.00	37.65	3.39 ₪
779	שפל	2,323.60	2,336.90	13.30	31.07	4.13 ₪

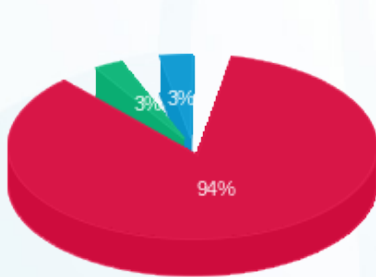
סה"כ לדייר:

פסגה	גבע	שפל	סה"כ	שיא ביקוש
254.40	9.00	13.30	276.70	2.12
115.60 ₪	3.39 ₪	4.13 ₪	123.12 ₪	

סה"כ צריכה  
 סה"כ לתשלום

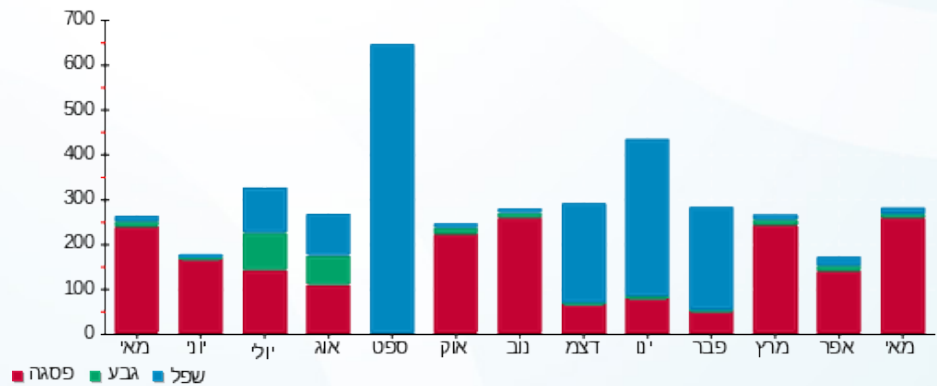
200.95 ₪	<b>תשלום קבוע</b>	
0.00 ₪	<b>תשלום עבור גודל חיבור בKVA (0x0)</b>	
324.07 ₪	<b>סה"כ לתשלום</b>	<b>לא כולל מע"מ</b>

התפלגות חיוב בש"ח לפי תעו"ז



פסגה (115.60 ₪)  
 גבע (3.39 ₪)  
 שפל (4.13 ₪)

הסטוריית צריכה בקוט"ש



שם דייר: בניין C - ק. 12 יח' 03 - תלפיות סוכנות לביטוח פנסיוני (2012) בע"מ  
 שם אתר: עזריאלי חולון שובל  
 תאריך הפקה: 01/06/20  
 תאריך קריאה נוכחי: 31/05/20  
 תאריך קריאה קודמת: 01/05/20

לקוח/ה נכבד/ה, אנו מתכבדים להגיש את חישוב צריכת החשמל לתקופה 01/05/20 - 31/05/20:

בניין C - קומה 12 יחידה 03 - תלפיות סוכנות לביטוח פנסיוני (2012) בע"מ - 3 - 16224964(0x0)

סוג תעריף	סוג צריכה	קריאה קודמת	קריאה נוכחית	סה"כ צריכה בקוט"ש	מחיר לקוט"ש בא"ג	סה"כ לתשלום
פרטי חשבון עבור תאריכים:						
777	פסגה	01/05/20	31/05/20	48.70	45.44	22.13 ₪
778	גבע	19.40	21.20	1.80	37.65	0.68 ₪
779	שפל	252.10	256.70	4.60	31.07	1.43 ₪

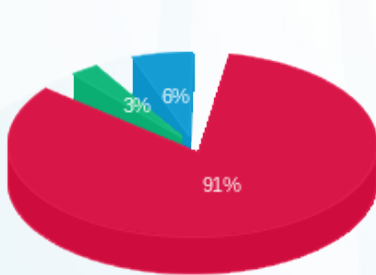
סה"כ לדייר:

פסגה	גבע	שפל	סה"כ	שיא ביקוש
48.70	1.80	4.60	55.10	1.17
22.13 ₪	0.68 ₪	1.43 ₪	24.24 ₪	

סה"כ צריכה  
 סה"כ לתשלום

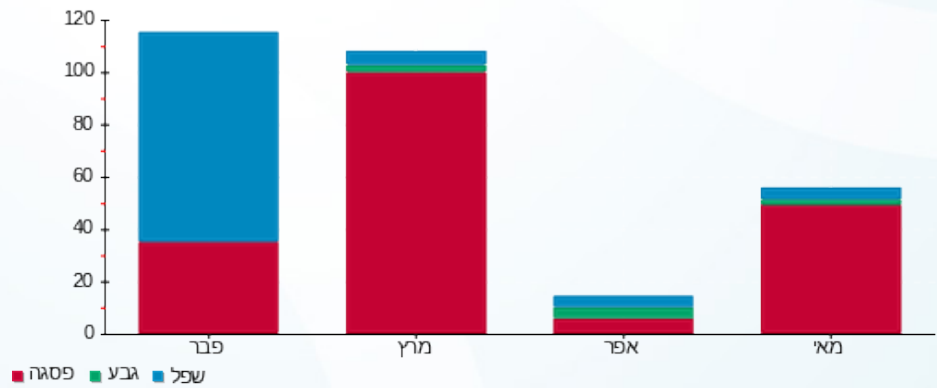
200.95 ₪	תשלום קבוע
0.00 ₪	תשלום עבור גודל חיבור בKVA (0x0)
225.19 ₪	סה"כ לתשלום
לא כולל מע"מ	

התפלגות חיוב בש"ח לפי תע"ז



פסגה (22.13 ₪)  
 גבע (0.68 ₪)  
 שפל (1.43 ₪)

הסטוריית צריכה בקוט"ש





שם דייר: בניין C - ק. 12 יח' 05 - תלפיות סוכנות לביטוח פנסיוני (2012) בע"מ  
 שם אתר: עזריאלי חולון שובל  
 תאריך הפקה: 01/06/20  
 תאריך קריאה נוכחית: 31/05/20  
 תאריך קריאה קודמת: 01/05/20

לקוח/ה נכבד/ה, אנו מתכבדים להגיש את חישוב צריכת החשמל לתקופה 01/05/20 - 31/05/20:

בניין C - קומה 12 יחידה 05 - 1 - 16224981

סוג תעריף	סוג צריכה	קריאה קודמת	קריאה נוכחית	סה"כ צריכה בקוט"ש	מחיר לקוט"ש בא"ג	סה"כ לתשלום
פרטי חשבון עבור תאריכים:						
777	פסגה	01/05/20	31/05/20	201.70	45.44	91.65 ₪
778	גבע	35.60	35.70	0.10	37.65	0.04 ₪
779	שפל	2,309.70	2,309.90	0.20	31.07	0.06 ₪

סה"כ לדייר:

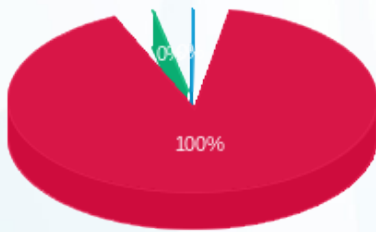
פסגה	גבע	שפל	סה"כ	שיא ביקוש
201.70	0.10	0.20	202.00	2.83
91.65 ₪	0.04 ₪	0.06 ₪	91.75 ₪	

סה"כ צריכה  
 סה"כ לתשלום

200.95 ₪	תשלום קבוע
292.70 ₪	סה"כ לתשלום

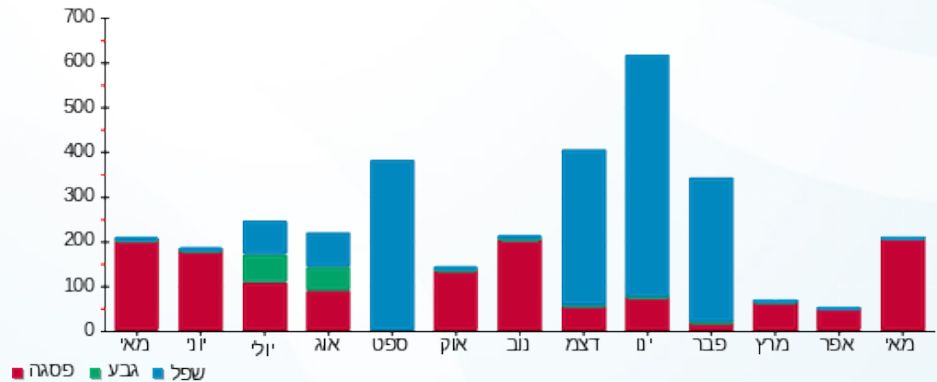
לא כולל מע"מ

התפלגות חיוב בש"ח לפי תעו"ז



פסגה (91.65 ₪)  
 גבע (0.04 ₪)  
 שפל (0.06 ₪)

הסטוריית צריכה בקוט"ש





01/06/20 תאריך הפקה:  
 31/05/20 תאריך קריאה נוכחית:  
 01/05/20 תאריך קריאה קודמת:

שם דייר: בניין C - ק. 12 יח' 07 - פרישיאייט  
 שם אתר: עזריאלי חולון שובל

לקוח/ה נכבד/ה, אנו מתכבדים להגיש את חישוב צריכת החשמל לתקופה 01/05/20 - 31/05/20:

בניין C - קומה 12 יחידה 07 - 3 - 16224981(0x0)

סה"כ לתשלום	מחיר לקוט"ש בא"ג	סה"כ צריכה בקוט"ש	קריאה נוכחית	קריאה קודמת	סוג צריכה	סוג תעריף
			31/05/20	01/05/20		פרטי חשבון עבור תאריכים:
115.46 ₪	45.44	254.10	3,520.30	3,266.20	פסגה	777
19.20 ₪	37.65	51.00	659.60	608.60	גבע	778
38.74 ₪	31.07	124.70	3,649.40	3,524.70	שפל	779

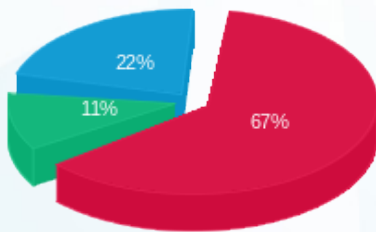
סה"כ לדייר:

שיא ביקוש	סה"כ	שפל	גבע	פסגה
2.83	429.80	124.70	51.00	254.10
	173.41 ₪	38.74 ₪	19.20 ₪	115.46 ₪

סה"כ צריכה  
 סה"כ לתשלום

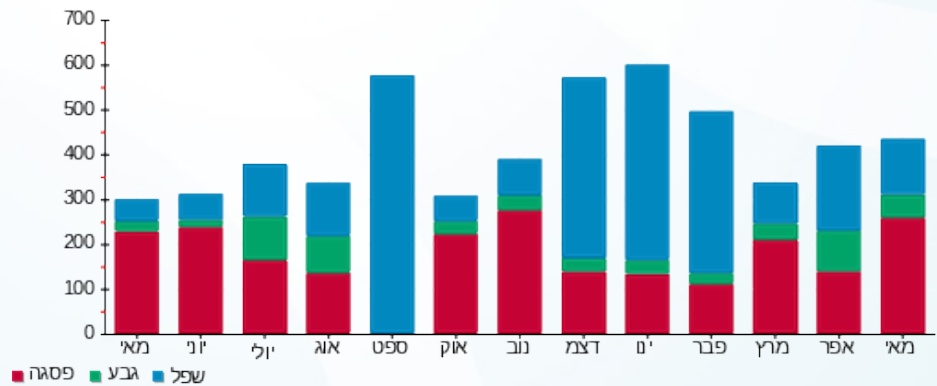
200.95 ₪	<b>תשלום קבוע</b>	
0.00 ₪	<b>תשלום עבור גודל חיבור בKVA (0x0)</b>	
374.36 ₪	<b>סה"כ לתשלום</b>	<b>לא כולל מע"מ</b>

התפלגות חיוב בש"ח לפי תעו"ז



פסגה (115.46 ₪) - 67%  
 גבע (19.20 ₪) - 11%  
 שפל (38.74 ₪) - 22%

הסטוריית צריכה בקוט"ש





01/06/20 תאריך הפקדה:  
 31/05/20 תאריך קריאה נוכחית:  
 01/05/20 תאריך קריאה קודמת:

שם דייר: בניין C - ק. 12 יח' 08 - פרישיאייט  
 שם אתר: עזריאלי חולון שובל

לקוח/ה נכבד/ה, אנו מתכבדים להגיש את חישוב צריכת החשמל לתקופה 01/05/20 - 31/05/20:

בניין C - קומה 12 יחידה 08 - 4 - 16224981(0x0)

סה"כ לתשלום	מחיר לקוט"ש בא"ג	סה"כ צריכה בקוט"ש	קריאה נוכחית	קריאה קודמת	סוג צריכה	סוג תעריף
			31/05/20	01/05/20		פרטי חשבון עבור תאריכים:
228.52 ₪	45.44	502.90	9,034.70	8,531.80	פסגה	777
39.12 ₪	37.65	103.90	2,292.30	2,188.40	גבע	778
78.08 ₪	31.07	251.30	10,929.20	10,677.90	שפל	779

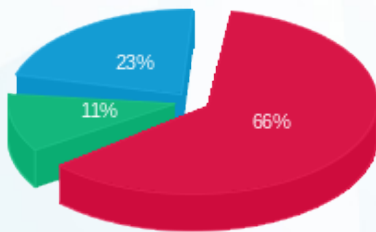
סה"כ לדייר:

שיא ביקוש	סה"כ	שפל	גבע	פסגה
3.34	858.10	251.30	103.90	502.90
	345.72 ₪	78.08 ₪	39.12 ₪	228.52 ₪

סה"כ צריכה  
 סה"כ לתשלום

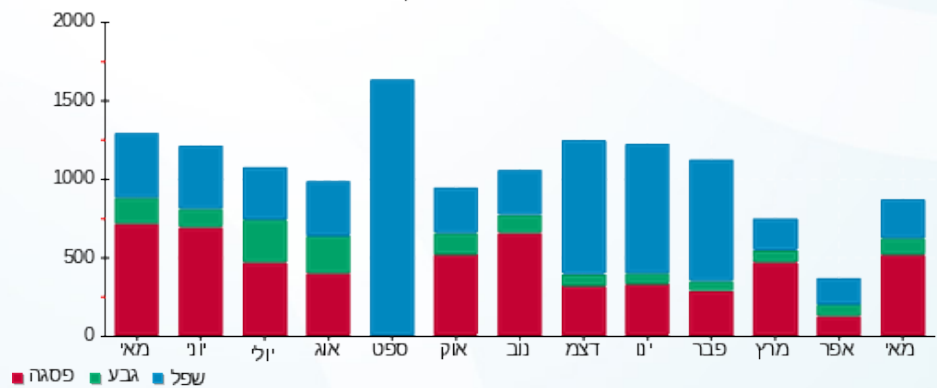
200.95 ₪	<b>תשלום קבוע</b>	
0.00 ₪	<b>תשלום עבור גודל חיבור בKVA (0x0)</b>	
546.67 ₪	<b>סה"כ לתשלום</b>	<b>לא כולל מע"מ</b>

התפלגות חיוב בש"ח לפי תעו"ז



■ פסגה (228.52 ₪)  
 ■ גבע (39.12 ₪)  
 ■ שפל (78.08 ₪)

הסטוריית צריכה בקוט"ש





01/06/20 תאריך הפקה:  
 31/05/20 תאריך קריאה נוכחית:  
 01/05/20 תאריך קריאה קודמת:

שם דייר: בניין C - ק. 12 יח' 09 - פרישיאייט  
 שם אתר: עזריאלי חולון שובל

לקוח/ה נכבד/ה, אנו מתכבדים להגיש את חישוב צריכת החשמל לתקופה 01/05/20 - 31/05/20:

בניין C - קומה 12 יחידה 9 - 1 - 16254149(0x0)

סוג תעריף	סוג צריכה	קריאה קודמת	קריאה נוכחית	סה"כ צריכה בקוט"ש	מחיר לקוט"ש בא"ג	סה"כ לתשלום
פרטי חשבון עבור תאריכים:						
777	פסגה	01/05/20	31/05/20	904.80	45.44	411.14 ₪
778	גבע	5,838.20	6,232.20	394.00	37.65	148.34 ₪
779	שפל	24,288.60	25,263.10	974.50	31.07	302.78 ₪

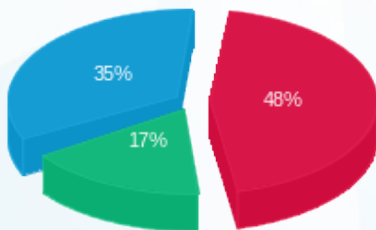
סה"כ לדייר:

פסגה	גבע	שפל	סה"כ	שיא ביקוש
904.80	394.00	974.50	2,273.30	4.58
411.14 ₪	148.34 ₪	302.78 ₪	862.26 ₪	

סה"כ צריכה  
 סה"כ לתשלום

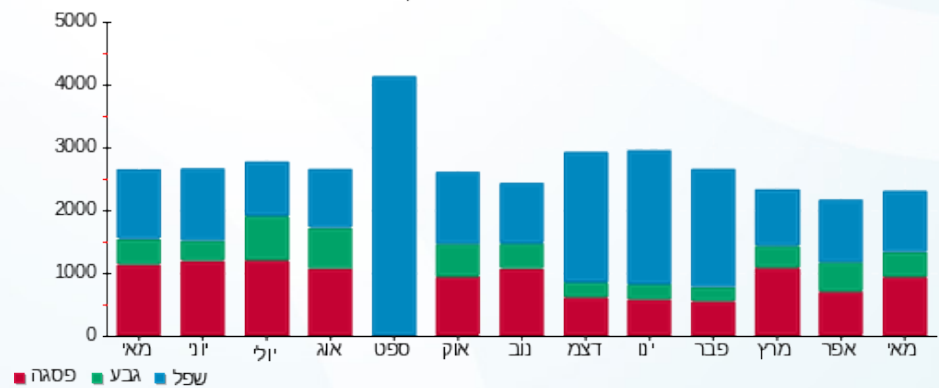
200.95 ₪	תשלום קבוע	
0.00 ₪	תשלום עבור גודל חיבור בKVA (0x0)	
1,063.21 ₪	סה"כ לתשלום	לא כולל מע"מ

התפלגות חיוב בש"ח לפי תע"ז



■ פסגה (411.14 ₪)  
 ■ גבע (148.34 ₪)  
 ■ שפל (302.78 ₪)

הסטוריית צריכה בקוט"ש



■ פסגה ■ גבע ■ שפל





01/06/20 תאריך הפקה:  
 31/05/20 תאריך קריאה נוכחית:  
 01/05/20 תאריך קריאה קודמת:

שם דייר: בניין C - ק. 12 יח' 10 - פרישיאייט  
 שם אתר: עזריאלי חולון שובל

לקוח/ה נכבד/ה, אנו מתכבדים להגיש את חישוב צריכת החשמל לתקופה 01/05/20 - 31/05/20:

בניין C - קומה 12 יחידה 10 - 2 - 16254149(0x0)

סוג תעריף	סוג צריכה	קריאה קודמת	קריאה נוכחית	סה"כ צריכה בקוט"ש	מחיר לקוט"ש בא"ג	סה"כ לתשלום
פרטי חשבון עבור תאריכים:						
777	פסגה	01/05/20	31/05/20	98.60	45.44	44.80 ₪
778	גבע	445.60	466.30	20.70	37.65	7.79 ₪
779	שפל	2,712.70	2,763.30	50.60	31.07	15.72 ₪

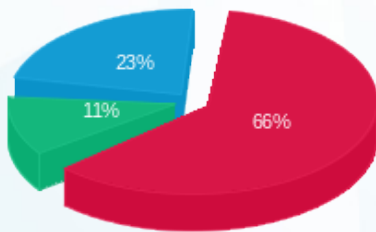
סה"כ לדייר:

פסגה	גבע	שפל	סה"כ	שיא ביקוש
98.60	20.70	50.60	169.90	2.02
₪ 44.80	₪ 7.79	₪ 15.72	₪ 68.32	

סה"כ צריכה  
 סה"כ לתשלום

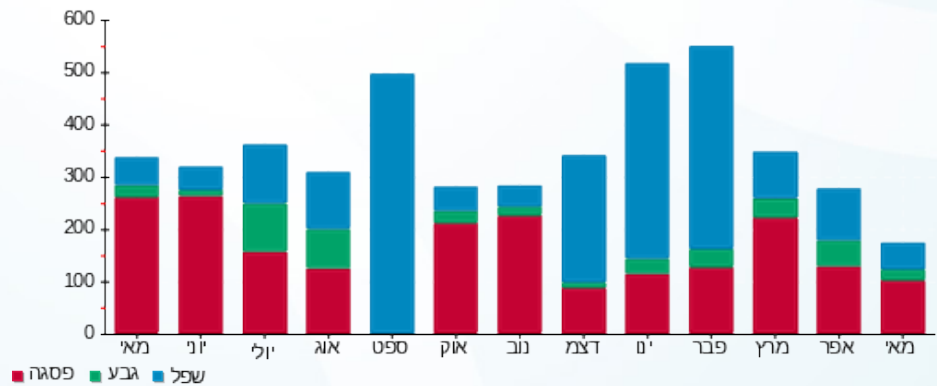
200.95 ₪	תשלום קבוע	
0.00 ₪	תשלום עבור גודל חיבור בKVA (0x0)	
269.27 ₪	סה"כ לתשלום	לא כולל מע"מ

התפלגות חיוב בש"ח לפי תעו"ז



פסגה (₪ 44.80)  
 גבע (₪ 7.79)  
 שפל (₪ 15.72)

הסטוריית צריכה בקוט"ש





שם דייר: בנין C - ק. 12 יח' 11 - תלפיות סוכנות לביטוח פנסיוני (2012) בע"מ  
 שם אתר: עזריאלי חולון שובל  
 תאריך הפקה: 01/06/20  
 תאריך קריאה נוכחית: 31/05/20  
 תאריך קריאה קודמת: 01/05/20

לקוח/ה נכבד/ה, אנו מתכבדים להגיש את חישוב צריכת החשמל לתקופה 01/05/20 - 31/05/20:

בנין C - קומה 12 יחידה 11 - 3 - 16254149

סוג תעריף	סוג צריכה	קריאה קודמת	קריאה נוכחית	סה"כ צריכה בקוט"ש	מחיר לקוט"ש בא"ג	סה"כ לתשלום
פרטי חשבון עבור תאריכים:						
777	פסגה	01/05/20	31/05/20	217.50	45.44	98.83 ₪
778	גבע	257.60	277.80	20.20	37.65	7.61 ₪
779	שפל	2,525.40	2,576.60	51.20	31.07	15.91 ₪

סה"כ לדייר:

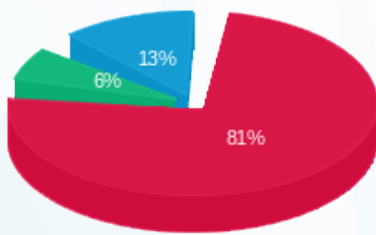
פסגה	גבע	שפל	סה"כ	שיא ביקוש
217.50	20.20	51.20	288.90	2.43
98.83 ₪	7.61 ₪	15.91 ₪	122.35 ₪	

סה"כ צריכה  
 סה"כ לתשלום

200.95 ₪	תשלום קבוע
323.30 ₪	סה"כ לתשלום

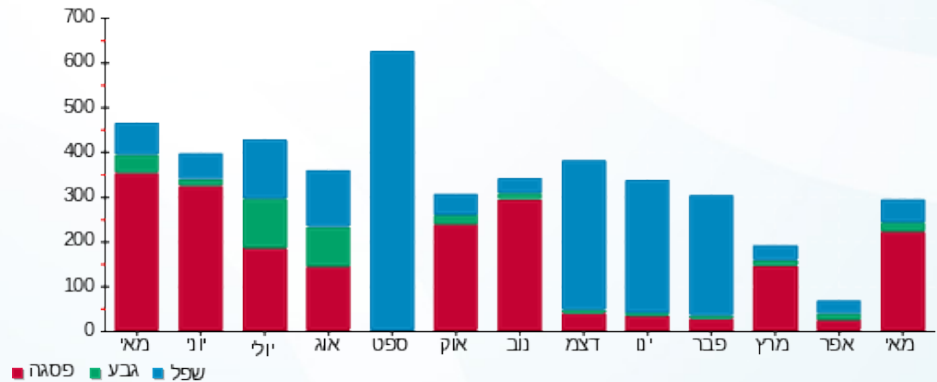
לא כולל מע"מ

התפלגות חיוב בש"ח לפי תעו"ז



פסגה (98.83 ₪)  
 גבע (7.61 ₪)  
 שפל (15.91 ₪)

הסטוריית צריכה בקוט"ש





שם דייר: בנין C - ק. 12 יח' 12 - תלפיות סוכנות לביטוח פנסיוני (2012) בע"מ  
 שם אתר: עזריאלי חולון שובל  
 תאריך הפקה: 01/06/20  
 תאריך קריאה נוכחית: 31/05/20  
 תאריך קריאה קודמת: 01/05/20

לקוח/ה נכבד/ה, אנו מתכבדים להגיש את חישוב צריכת החשמל לתקופה 01/05/20 - 31/05/20:

בנין C - קומה 12 יחידה 12 - תלפיות - 4 - 16254149 (0x0)

סוג תעריף	סוג צריכה	קריאה קודמת	קריאה נוכחית	סה"כ צריכה בקוט"ש	מחיר לקוט"ש בא"ג	סה"כ לתשלום
פרטי חשבון עבור תאריכים:						
777	פסגה	01/05/20	31/05/20	320.80	45.44	145.77 ₪
778	גבע	609.80	668.20	58.40	37.65	21.99 ₪
779	שפל	3,045.90	3,157.00	111.10	31.07	34.52 ₪

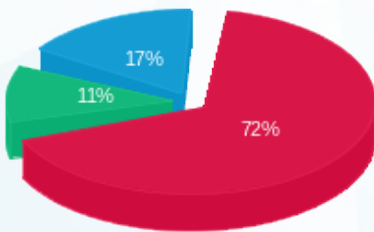
סה"כ לדייר:

פסגה	גבע	שפל	סה"כ	שיא ביקוש
320.80	58.40	111.10	490.30	3.26
145.77 ₪	21.99 ₪	34.52 ₪	202.28 ₪	

סה"כ צריכה  
 סה"כ לתשלום

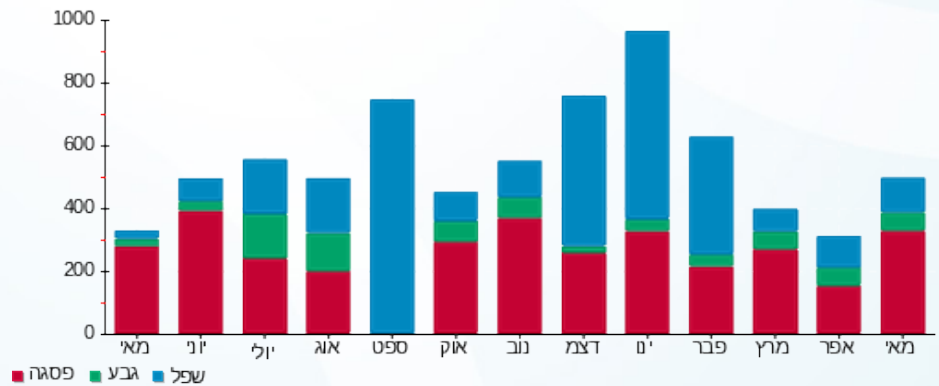
200.95 ₪	תשלום קבוע	
0.00 ₪	תשלום עבור גודל חיבור בKVA (0x0)	
403.23 ₪	סה"כ לתשלום	לא כולל מע"מ

התפלגות חיוב בש"ח לפי תעו"ז



פסגה (145.77 ₪)  
 גבע (21.99 ₪)  
 שפל (34.52 ₪)

הסטוריית צריכה בקוט"ש





שם דייר: בניין C - ק. 12 יח' 13 - תלפיות סוכנות לביטוח פנסיוני (2012) בע"מ  
 שם אתר: עזריאלי חולון שובל  
 תאריך הפקה: 01/06/20  
 תאריך קריאה נוכחית: 31/05/20  
 תאריך קריאה קודמת: 01/05/20

לקוח/ה נכבד/ה, אנו מתכבדים להגיש את חישוב צריכת החשמל לתקופה 01/05/20 - 31/05/20:

בניין C - קומה 12 יחידה 13 - 16224960(0x0)

סוג תעריף	סוג צריכה	קריאה קודמת	קריאה נוכחית	סה"כ צריכה בקוט"ש	מחיר לקוט"ש בא"ג	סה"כ לתשלום
פרטי חשבון עבור תאריכים:						
777	פסגה	01/05/20	31/05/20	243.80	45.44	110.78 ₪
778	גבע	105.90	132.40	26.50	37.65	9.98 ₪
779	שפל	1,431.10	1,437.90	6.80	31.07	2.11 ₪

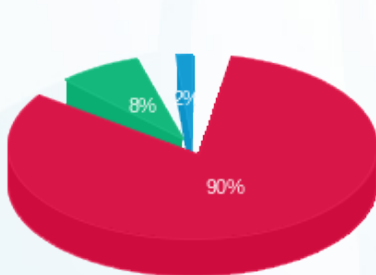
סה"כ לדייר:

פסגה	גבע	שפל	סה"כ	שיא ביקוש
243.80	26.50	6.80	277.10	2.01
110.78 ₪	9.98 ₪	2.11 ₪	122.87 ₪	

סה"כ צריכה  
סה"כ לתשלום

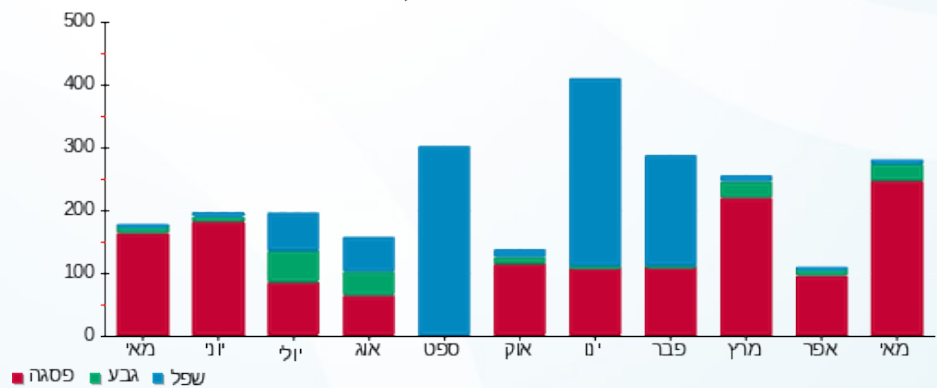
200.95 ₪	<b>תשלום קבוע</b>	
0.00 ₪	<b>תשלום עבור גודל חיבור בKVA (0x0)</b>	
323.82 ₪	<b>סה"כ לתשלום</b>	<b>לא כולל מע"מ</b>

התפלגות חיוב בש"ח לפי תעו"ז



■ פסגה (110.78 ₪)  
 ■ גבע (9.98 ₪)  
 ■ שפל (2.11 ₪)

הסטוריית צריכה בקוט"ש



שם דייר: בניין C - ק. 12 יח' 14 - תלפיות סוכנות לביטוח פנסיוני (2012) בע"מ  
 שם אתר: עזריאלי חולון שובל  
 תאריך הפקה: 01/06/20  
 תאריך קריאה נוכחית: 31/05/20  
 תאריך קריאה קודמת: 01/05/20

לקוח/ה נכבד/ה, אנו מתכבדים להגיש את חישוב צריכת החשמל לתקופה 01/05/20 - 31/05/20:

בניין C - קומה 12 יחידה 14 - 2 - 16224960(0x0)

סוג תעריף	סוג צריכה	קריאה קודמת	קריאה נוכחית	סה"כ צריכה בקוט"ש	מחיר לקוט"ש בא"ג	סה"כ לתשלום
פרטי חשבון עבור תאריכים:						
777	פסגה	01/05/20	31/05/20	338.50	45.44	153.81 ₪
778	גבע	562.30	581.50	19.20	37.65	7.23 ₪
779	שפל	3,310.20	3,350.50	40.30	31.07	12.52 ₪

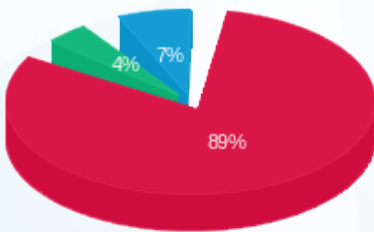
סה"כ לדייר:

פסגה	גבע	שפל	סה"כ	שיא ביקוש
338.50	19.20	40.30	398.00	2.77
153.81 ₪	7.23 ₪	12.52 ₪	173.56 ₪	

סה"כ צריכה  
סה"כ לתשלום

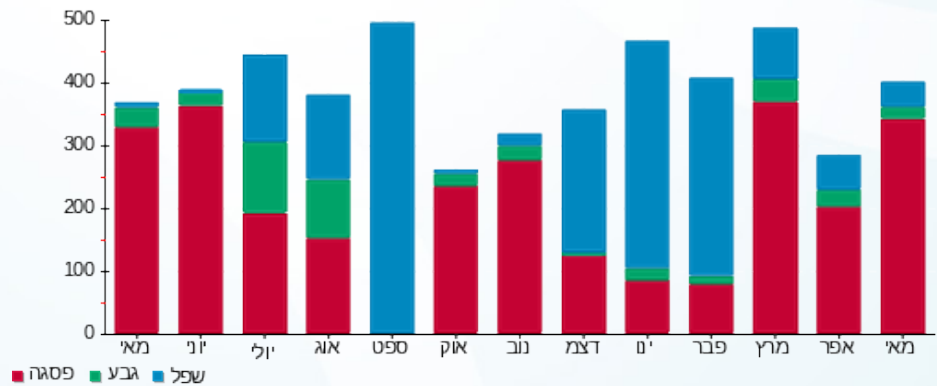
200.95 ₪	<b>תשלום קבוע</b>	
0.00 ₪	<b>תשלום עבור גודל חיבור בKVA (0x0)</b>	
374.51 ₪	<b>סה"כ לתשלום</b>	<b>לא כולל מע"מ</b>

התפלגות חיוב בש"ח לפי תעו"ז



פסגה (153.81 ₪) 89%  
 גבע (7.23 ₪) 4%  
 שפל (12.52 ₪) 7%

הסטוריית צריכה בקוט"ש





שם דייר: בניין C - ק. 12 יח' 15 - תלפיות סוכנות לביטוח פנסיוני (2012) בע"מ  
 שם אתר: עזריאלי חולון שובל  
 תאריך הפקה: 01/06/20  
 תאריך קריאה נוכחית: 31/05/20  
 תאריך קריאה קודמת: 01/05/20

לקוח/ה נכבד/ה, אנו מתכבדים להגיש את חישוב צריכת החשמל לתקופה 01/05/20 - 31/05/20:

בניין C - קומה 12 יחידה 15 - 3 - 16224960(0x0)

סוג תעריף	סוג צריכה	קריאה קודמת	קריאה נוכחית	סה"כ צריכה בקוט"ש	מחיר לקוט"ש בא"ג	סה"כ לתשלום
פרטי חשבון עבור תאריכים:						
777	פסגה	01/05/20	31/05/20	96.40	45.44	43.80 ₪
778	גבע	61.60	66.00	4.40	37.65	1.66 ₪
779	שפל	641.90	648.20	6.30	31.07	1.96 ₪

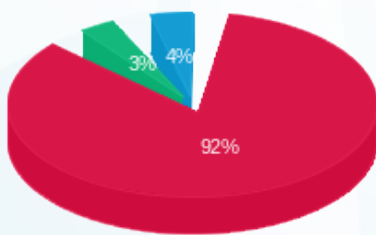
סה"כ לדייר:

פסגה	גבע	שפל	סה"כ	שיא ביקוש
96.40	4.40	6.30	107.10	1.70
43.80 ₪	1.66 ₪	1.96 ₪	47.42 ₪	

סה"כ צריכה  
 סה"כ לתשלום

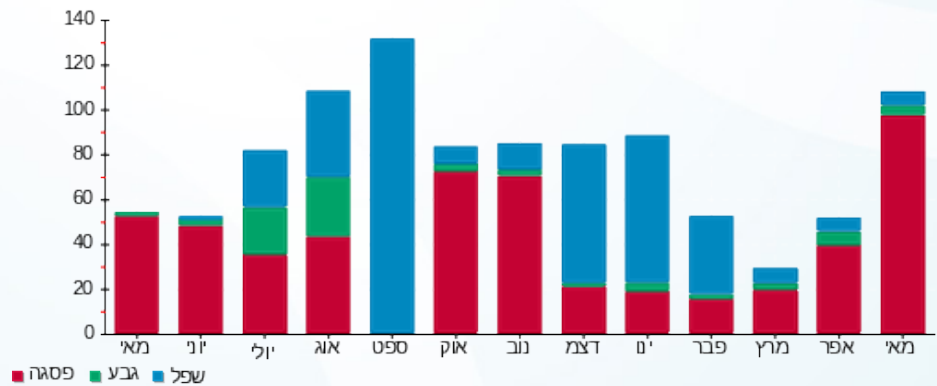
200.95 ₪	תשלום קבוע	
0.00 ₪	תשלום עבור גודל חיבור בKVA (0x0)	
248.37 ₪	סה"כ לתשלום	לא כולל מע"מ

התפלגות חיוב בש"ח לפי תע"ז



פסגה (43.80 ₪)  
 גבע (1.66 ₪)  
 שפל (1.96 ₪)

הסטוריית צריכה בקוט"ש





01/06/20 תאריך הפקה:  
 31/05/20 תאריך קריאה נוכחית:  
 01/05/20 תאריך קריאה קודמת:

שם דייר: בניין C - ראשי מעגלים F100-F 111  
 שם אתר: עזריאלי חולון שובל

לקוח/ה נכבד/ה, אנו מתכבדים להגיש את חישוב צריכת החשמל לתקופה 01/05/20 - 31/05/20:

ראשי מעגלים - 8 - 15114148(0x0)

סוג תעריף	סוג צריכה	קריאה קודמת	קריאה נוכחית	סה"כ צריכה בקוט"ש	מחיר לקוט"ש בא"ג	סה"כ לתשלום
פרטי חשבון עבור תאריכים:						
777	פסגה	01/05/20	31/05/20	101.85	45.44	46.28 ₪
778	גבע	2,550.19	2,599.01	48.83	37.65	18.38 ₪
779	שפל	6,150.64	6,222.72	72.08	31.07	22.40 ₪

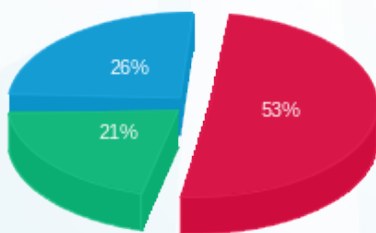
סה"כ לדייר:

פסגה	גבע	שפל	סה"כ	שיא ביקוש
101.85	48.83	72.08	222.76	0.38
₪ 46.28	₪ 18.38	₪ 22.40	₪ 87.06	

סה"כ צריכה  
 סה"כ לתשלום

₪ 0.00	תשלום קבוע	
₪ 0.00	תשלום עבור גודל חיבור בKVA (0x0)	
₪ 87.06	סה"כ לתשלום	לא כולל מע"מ

התפלגות חיוב בש"ח לפי תע"ז



■ פסגה (₪ 46.28)  
 ■ גבע (₪ 18.38)  
 ■ שפל (₪ 22.40)

הסטוריית צריכה בקוט"ש

