

01/06/20 תאריך הפקה:
 31/05/20 תאריך קריאה נוכחית:
 01/05/20 תאריך קריאה קודמת:

שם דייר: אורי סטודיו לאימוני כושר
 שם אתר: אינשטיין חיפה

לקוח/ה נכבד/ה, אנו מתכבדים להגיש את חישוב צריכת החשמל לתקופה 01/05/20 - 31/05/20:

אורי סטודיו לאימוני כושר - 3 - 16193822(3x63)

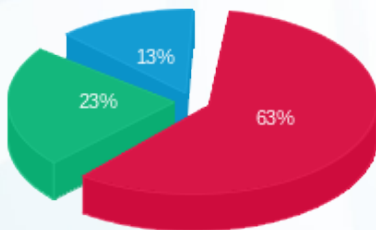
סוג תעריף	סוג צריכה	קריאה קודמת	קריאה נוכחית	סה"כ צריכה בקוט"ש	מחיר לקוט"ש בא"ג	סה"כ לתשלום
פרטי חשבון עבור תאריכים:		01/05/20	31/05/20			
517		22,982.90	23,919.70	936.80	46.90	439.36 ₪

סה"כ לדייר:

שיא ביקוש	סה"כ
9.52	936.80
	439.36 ₪

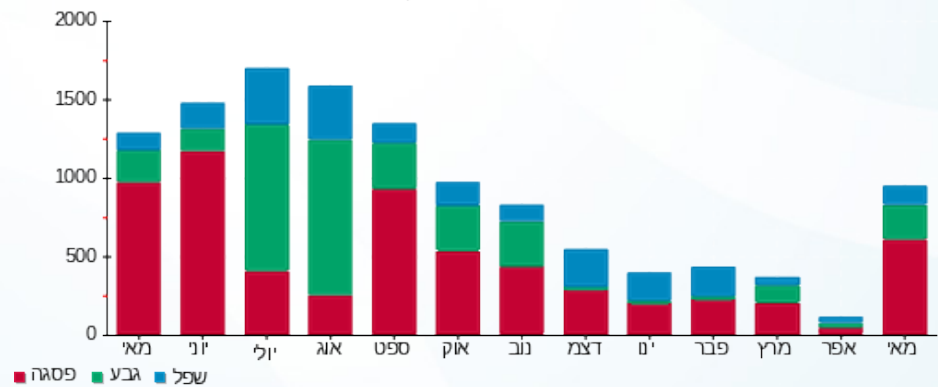
19.97 ₪	תשלום קבוע	
6.98 ₪	תשלום עבור גודל חיבור בKVA (3x63)	
466.31 ₪	סה"כ לתשלום	לא כולל מע"מ

התפלגות חיוב בש"ח לפי תעו"ז



פסגה (277.95 ₪) 63%
 גבע (103.13 ₪) 23%
 שפל (58.27 ₪) 13%

הסטוריית צריכה בקוט"ש





01/06/20 תאריך הפקה:
 31/05/20 תאריך קריאה נוכחית:
 01/05/20 תאריך קריאה קודמת:

שם דייר: אי פיל יו - פילאטיס
 שם אתר: אינשטיין חיפה

לקוח/ה נכבד/ה, אנו מתכבדים להגיש את חישוב צריכת החשמל לתקופה 01/05/20 - 31/05/20:

אי פיל יו - פילאטיס - 1 - 16193821(0x0)

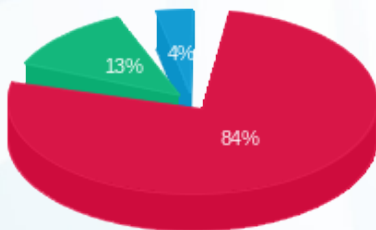
סוג תעריף	סוג צריכה	קריאה קודמת	קריאה נוכחית	סה"כ צריכה בקוט"ש	מחיר לקוט"ש בא"ג	סה"כ לתשלום
פרטי חשבון עבור תאריכים:		01/05/20	31/05/20			
517		347.70	576.50	228.80	46.90	107.31 ₪

סה"כ לדייר:

שיא ביקוש	סה"כ
3.39	228.80
	107.31 ₪

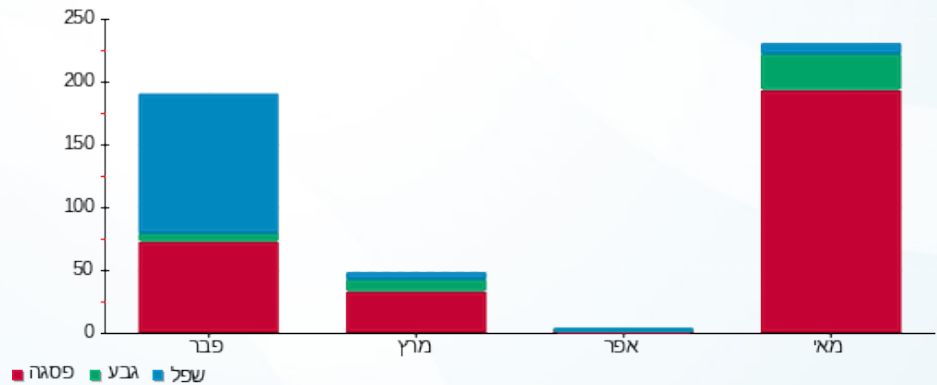
19.97 ₪	תשלום קבוע	
0.00 ₪	תשלום עבור גודל חיבור בKVA (0x0)	
127.28 ₪	סה"כ לתשלום	לא כולל מע"מ

התפלגות חיוב בש"ח לפי תעו"ז



פסגה (89.67 ₪)
 גבע (13.74 ₪)
 שפל (3.89 ₪)

הסטוריית צריכה בקוט"ש





01/06/20 תאריך הפקה:
 31/05/20 תאריך קריאה נוכחית:
 01/05/20 תאריך קריאה קודמת:

שם דייר: בליקר בייקרי
 שם אתר: אינשטיין חיפה

לקוח/ה נכבד/ה, אנו מתכבדים להגיש את חישוב צריכת החשמל לתקופה 01/05/20 - 31/05/20:

בליקר בייקרי - 4 - 16254143 (3x160)

סוג תעריף	סוג צריכה	קריאה קודמת	קריאה נוכחית	סה"כ צריכה בקוט"ש	מחיר לקוט"ש בא"ג	סה"כ לתשלום
פרטי חשבון עבור תאריכים:						
777	פסגה	01/05/20	31/05/20	4,443.60	45.44	2,019.17 ₪
778	גבע	79,199.40	80,337.20	1,137.80	37.65	428.38 ₪
779	שפל	138,384.00	140,104.60	1,720.60	31.07	534.59 ₪

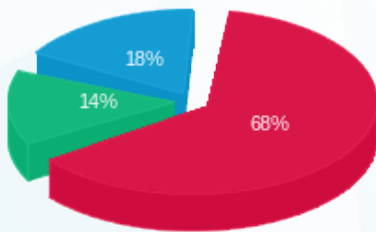
סה"כ לדייר:

פסגה	גבע	שפל	סה"כ	שיא ביקוש
4,443.60	1,137.80	1,720.60	7,302.00	43.70
2,019.17 ₪	428.38 ₪	534.59 ₪	2,982.14 ₪	

סה"כ צריכה
 סה"כ לתשלום

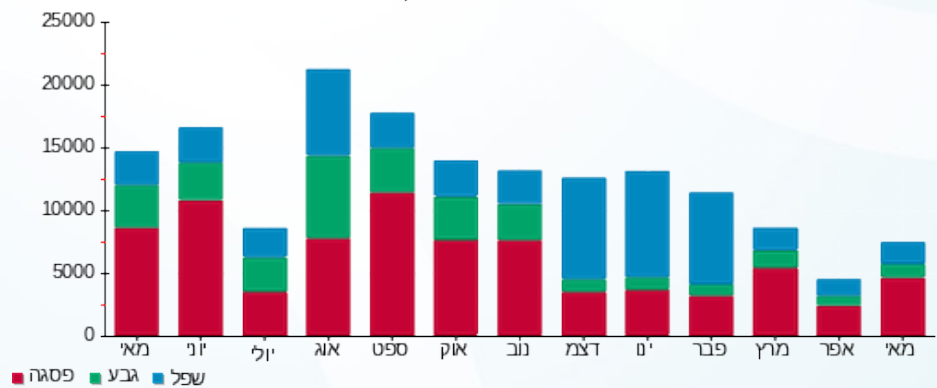
200.95 ₪	תשלום קבוע	
17.72 ₪	תשלום עבור גודל חיבור בKVA (3x160)	
3,200.82 ₪	סה"כ לתשלום	לא כולל מע"מ

התפלגות חיוב בש"ח לפי תעו"ז



■ פסגה (2,019.17 ₪)
 ■ גבע (428.38 ₪)
 ■ שפל (534.59 ₪)

הסטוריית צריכה בקוט"ש





01/06/20 תאריך הפקה:
 31/05/20 תאריך קריאה נוכחית:
 01/05/20 תאריך קריאה קודמת:

שם דייר: בנק דיסקונט כספומט קומת קרקע
 שם אתר: אינשטיין חיפה

לקוח/ה נכבד/ה, אנו מתכבדים להגיש את חישוב צריכת החשמל לתקופה 01/05/20 - 31/05/20:

כספומט דיסקונט קומת קרקע - 1 - 16004848(3x80)

סוג תעריף	סוג צריכה	קריאה קודמת	קריאה נוכחית	סה"כ צריכה בקוט"ש	מחיר לקוט"ש בא"ג	סה"כ לתשלום
פרטי חשבון עבור תאריכים:						
777	פסגה	01/05/20	31/05/20	390.10	45.44	177.26 ₪
778	גבע	6,191.80	6,363.40	171.60	37.65	64.61 ₪
779	שפל	18,128.10	18,547.00	418.90	31.07	130.15 ₪

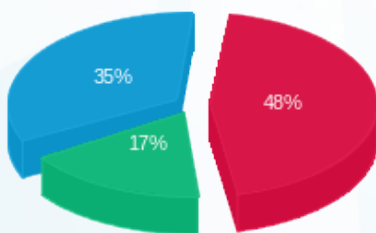
סה"כ לדייר:

פסגה	גבע	שפל	סה"כ	שיא ביקוש
390.10	171.60	418.90	980.60	4.17
177.26 ₪	64.61 ₪	130.15 ₪	372.02 ₪	

סה"כ צריכה
 סה"כ לתשלום

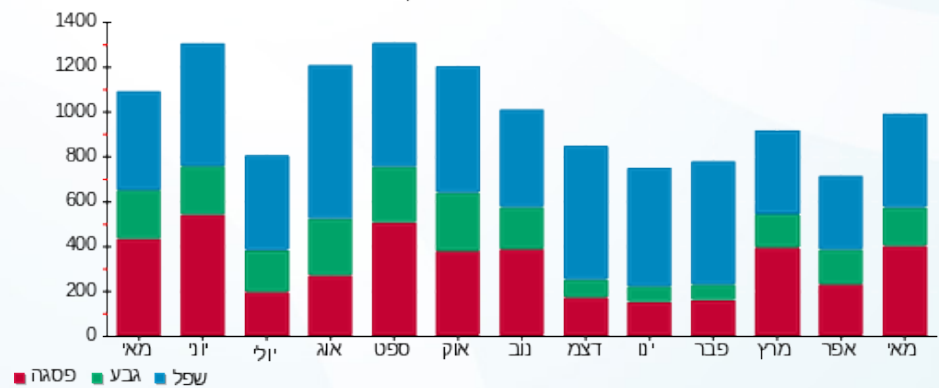
200.95 ₪	תשלום קבוע	
8.86 ₪	תשלום עבור גודל חיבור בKVA (3x80)	
581.83 ₪	סה"כ לתשלום	לא כולל מע"מ

התפלגות חיוב בש"ח לפי תע"ז



■ פסגה (177.26 ₪)
 ■ גבע (64.61 ₪)
 ■ שפל (130.15 ₪)

הסטוריית צריכה בקוט"ש





01/06/20 תאריך הפקה:
 31/05/20 תאריך קריאה נוכחית:
 01/05/20 תאריך קריאה קודמת:

שם דייר: בנק דיסקונט קומה 1
 שם אתר: אינשטיין חיפה

לקוח/ה נכבד/ה, אנו מתכבדים להגיש את חישוב צריכת החשמל לתקופה 01/05/20 - 31/05/20:

בנק דיסקונט קומה 1 - 2 - 16193821 (3x125)

סוג תעריף	סוג צריכה	קריאה קודמת	קריאה נוכחית	סה"כ צריכה בקוט"ש	מחיר לקוט"ש בא"ג	סה"כ לתשלום
פרטי חשבון עבור תאריכים:						
777	פסגה	01/05/20	31/05/20	2,796.20	45.44	1,270.59 ₪
778	גבע	23,628.20	24,653.80	1,025.60	37.65	386.14 ₪
779	שפל	61,478.60	63,451.20	1,972.60	31.07	612.89 ₪

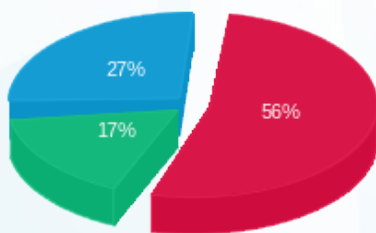
סה"כ לדייר:

פסגה	גבע	שפל	סה"כ	שיא ביקוש
2,796.20	1,025.60	1,972.60	5,794.40	20.93
1,270.59 ₪	386.14 ₪	612.89 ₪	2,269.62 ₪	

סה"כ צריכה
 סה"כ לתשלום

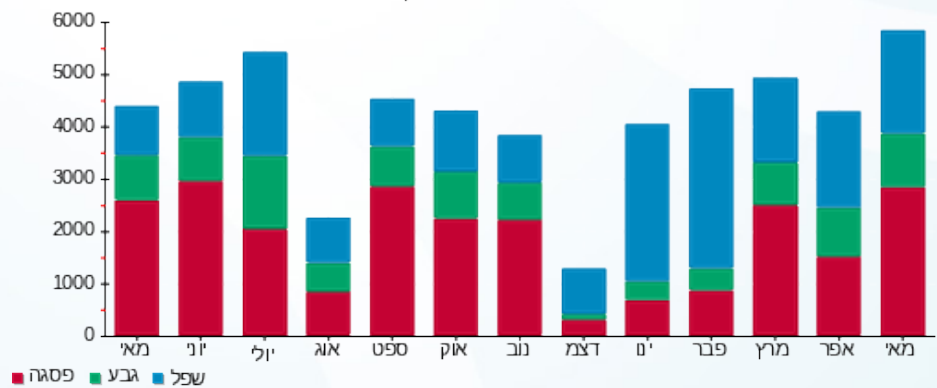
200.95 ₪	תשלום קבוע	
13.84 ₪	תשלום עבור גודל חיבור בKVA (3x125)	
2,484.41 ₪	סה"כ לתשלום	לא כולל מע"מ

התפלגות חיוב בש"ח לפי תעו"ז



■ פסגה (1,270.59 ₪)
 ■ גבע (386.14 ₪)
 ■ שפל (612.89 ₪)

הסטוריית צריכה בקוט"ש





01/06/20 תאריך הפקה:
 31/05/20 תאריך קריאה נוכחית:
 01/05/20 תאריך קריאה קודמת:

שם דייר: בנק דיסקונט קומה 2
 שם אתר: אינשטיין חיפה

לקוח/ה נכבד/ה, אנו מתכבדים להגיש את חישוב צריכת החשמל לתקופה 01/05/20 - 31/05/20:

בנק דיסקונט קומה 2 - 2 - 16193822 (3x160)

סוג תעריף	סוג צריכה	קריאה קודמת	קריאה נוכחית	סה"כ צריכה בקוט"ש	מחיר לקוט"ש בא"ג	סה"כ לתשלום
פרטי חשבון עבור תאריכים:						
777	פסגה	01/05/20	31/05/20	4,099.20	45.44	1,862.68 ₪
778	גבע	27,659.00	28,472.80	813.80	37.65	306.40 ₪
779	שפל	74,987.80	76,239.60	1,251.80	31.07	388.93 ₪

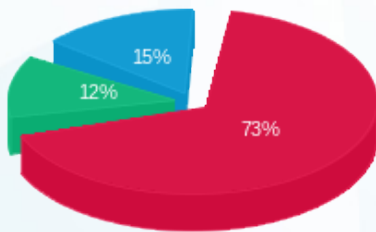
סה"כ לדייר:

פסגה	גבע	שפל	סה"כ	שיא ביקוש
4,099.20	813.80	1,251.80	6,164.80	34.04
1,862.68 ₪	306.40 ₪	388.93 ₪	2,558.01 ₪	

סה"כ צריכה
 סה"כ לתשלום

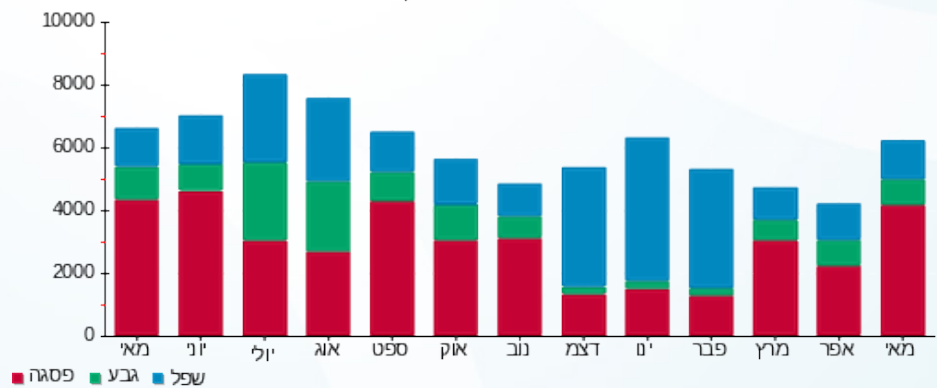
200.95 ₪	תשלום קבוע	
17.72 ₪	תשלום עבור גודל חיבור בKVA (3x160)	
2,776.68 ₪	סה"כ לתשלום	לא כולל מע"מ

התפלגות חיוב בש"ח לפי תע"ז



■ פסגה (1,862.68 ₪)
 ■ גבע (306.40 ₪)
 ■ שפל (388.93 ₪)

הסטוריית צריכה בקוט"ש



01/06/20 תאריך הפקדה:
 31/05/20 תאריך קריאה נוכחית:
 01/05/20 תאריך קריאה קודמת:

שם דייר: דואר
 שם אתר: אינשטיין חיפה

לקוח/ה נכבד/ה, אנו מתכבדים להגיש את חישוב צריכת החשמל לתקופה 01/05/20 - 31/05/20:

דואר - 2 - 16004848(0x0)

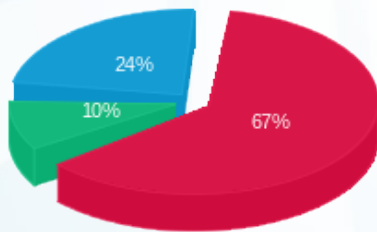
סוג תעריף	סוג צריכה	קריאה קודמת	קריאה נוכחית	סה"כ צריכה בקוט"ש	מחיר לקוט"ש בא"ג	סה"כ לתשלום
פרטי חשבון עבור תאריכים:		01/05/20	31/05/20			
517		43,039.20	43,696.80	657.60	46.90	308.41 ₪

סה"כ לדייר:

שיא ביקוש	סה"כ
6.36	657.60
	308.41 ₪

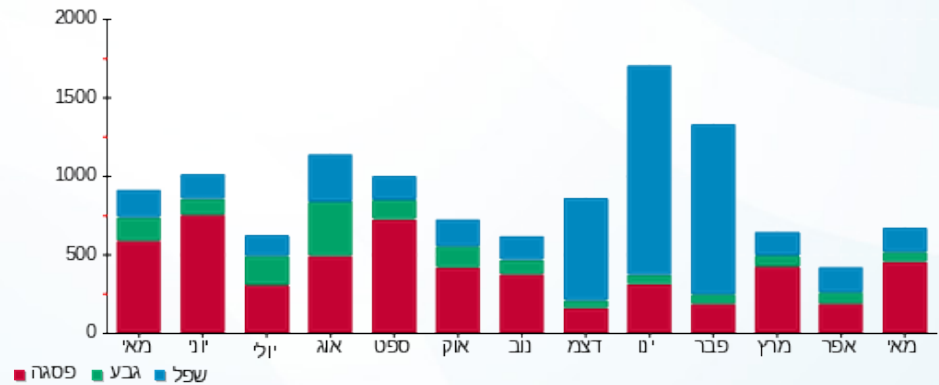
תשלום קבוע	תשלום עבור גודל חיבור בKVA (0x0)	סה"כ לתשלום	לא כולל מע"מ
19.97 ₪	0.00 ₪	328.38 ₪	

התפלגות חיוב בש"ח לפי תעו"ז



פסגה (205.14 ₪) ■
 גבע (29.41 ₪) ■
 שפל (73.87 ₪) ■

הסטוריית צריכה בקוט"ש





01/06/20 תאריך הפקה:
 31/05/20 תאריך קריאה נוכחית:
 01/05/20 תאריך קריאה קודמת:

שם דייר: דומינוס פיצה
 שם אתר: אינשטיין חיפה

לקוח/ה נכבד/ה, אנו מתכבדים להגיש את חישוב צריכת החשמל לתקופה 01/05/20 - 31/05/20:

דומינוס פיצה - 3 - 16254143 (3x100)

סוג תעריף	סוג צריכה	קריאה קודמת	קריאה נוכחית	סה"כ צריכה בקוט"ש	מחיר לקוט"ש בא"ג	סה"כ לתשלום
פרטי חשבון עבור תאריכים:						
777	פסגה	01/05/20	31/05/20	5,775.20	45.44	2,624.25 ₪
778	גבע	68,389.20	71,356.40	2,967.20	37.65	1,117.15 ₪
779	שפל	129,810.80	133,498.80	3,688.00	31.07	1,145.86 ₪

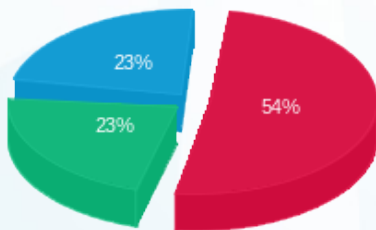
סה"כ לדייר:

פסגה	גבע	שפל	סה"כ	שיא ביקוש
5,775.20	2,967.20	3,688.00	12,430.40	41.65
2,624.25 ₪	1,117.15 ₪	1,145.86 ₪	4,887.26 ₪	

סה"כ צריכה
 סה"כ לתשלום

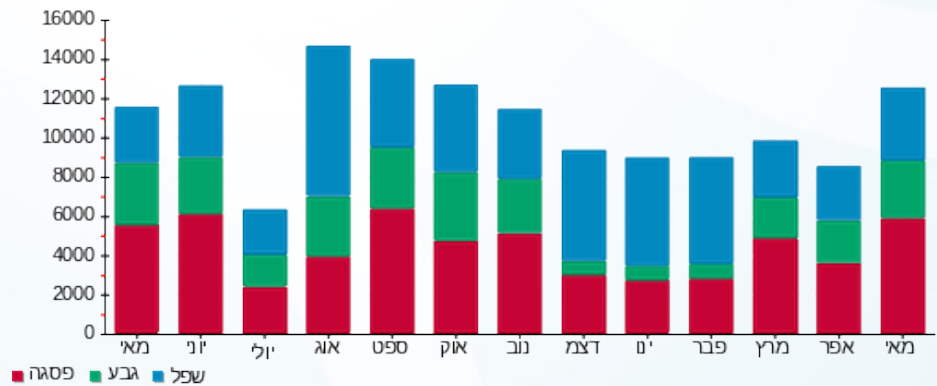
200.95 ₪	תשלום קבוע	
11.08 ₪	תשלום עבור גודל חיבור בKVA (3x100)	
5,099.29 ₪	סה"כ לתשלום	לא כולל מע"מ

התפלגות חיוב בש"ח לפי תע"ז



■ פסגה (2,624.25 ₪)
 ■ גבע (1,117.15 ₪)
 ■ שפל (1,145.86 ₪)

הסטוריית צריכה בקוט"ש



01/06/20 תאריך הפקדה:
 31/05/20 תאריך קריאה נוכחית:
 01/05/20 תאריך קריאה קודמת:

שם דייר: טמבוריה - לוגאסי
 שם אתר: אינשטיין חיפה

לקוח/ה נכבד/ה, אנו מתכבדים להגיש את חישוב צריכת החשמל לתקופה 01/05/20 - 31/05/20:

טמבוריה - 1 - 16048041 (3x80)

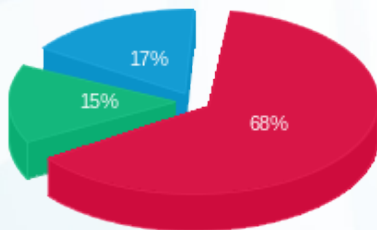
סוג תעריף	סוג צריכה	קריאה קודמת	קריאה נוכחית	סה"כ צריכה בקוט"ש	מחיר לקוט"ש בא"ג	סה"כ לתשלום
פרטי חשבון עבור תאריכים:		01/05/20	31/05/20			
517		23,565.90	24,144.30	578.40	46.90	271.27 ₪

סה"כ לדייר:

שיא ביקוש	סה"כ
4.04	578.40
	271.27 ₪

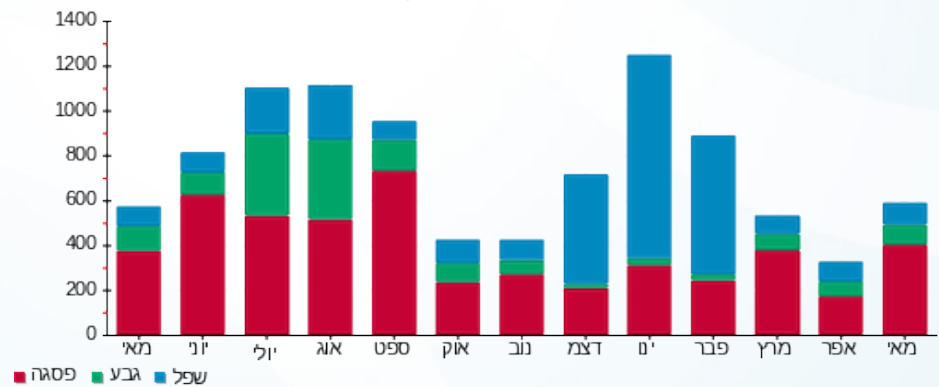
19.97 ₪	תשלום קבוע	
8.86 ₪	תשלום עבור גודל חיבור בKVA (3x80)	
300.10 ₪	סה"כ לתשלום	לא כולל מע"מ

התפלגות חיוב בש"ח לפי תעו"ז



פסגה (184.27 ₪) ■
 גבע (41.18 ₪) ■
 שפל (45.82 ₪) ■

הסטוריית צריכה בקוט"ש





01/06/20 תאריך הפקה:
 31/05/20 תאריך קריאה נוכחית:
 01/05/20 תאריך קריאה קודמת:

שם דייר: לוח ציבורי
 שם אתר: אינשטיין חיפה

לקוח/ה נכבד/ה, אנו מתכבדים להגיש את חישוב צריכת החשמל לתקופה 01/05/20 - 31/05/20:

לוח ציבורי - 3 - 16048042(0x0)

סוג תעריף	סוג צריכה	קריאה קודמת	קריאה נוכחית	סה"כ צריכה בקוט"ש	מחיר לקוט"ש בא"ג	סה"כ לתשלום
פרטי חשבון עבור תאריכים:						
777	פסגה	01/05/20	31/05/20	3,927.60	45.44	1,784.70 ₪
778	גבע	55,156.80	56,477.60	1,320.80	37.65	497.28 ₪
779	שפל	155,692.40	157,677.60	1,985.20	31.07	616.80 ₪

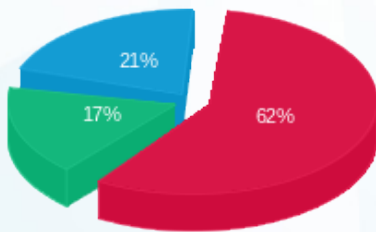
סה"כ לדייר:

פסגה	גבע	שפל	סה"כ	שיא ביקוש
3,927.60	1,320.80	1,985.20	7,233.60	19.97
1,784.70 ₪	497.28 ₪	616.80 ₪	2,898.78 ₪	

סה"כ צריכה
 סה"כ לתשלום

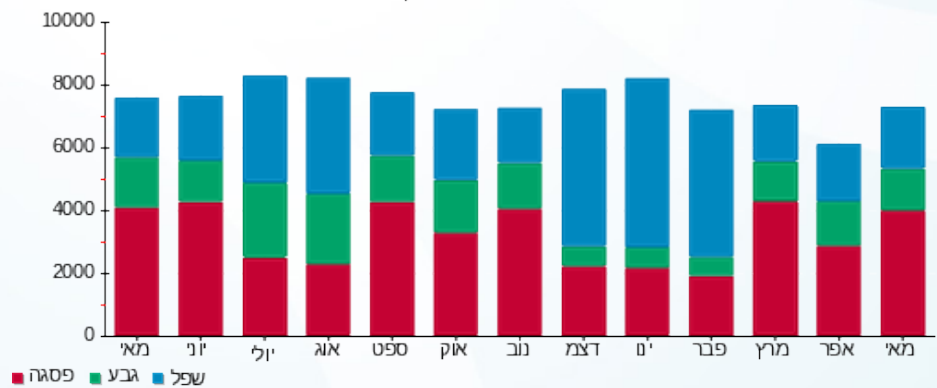
0.00 ₪	תשלום קבוע	
0.00 ₪	תשלום עבור גודל חיבור בKVA (0x0)	
2,898.78 ₪	סה"כ לתשלום	לא כולל מע"מ

התפלגות חיוב בש"ח לפי תעו"ז



■ פסגה (1,784.70 ₪)
 ■ גבע (497.28 ₪)
 ■ שפל (616.80 ₪)

הסטוריית צריכה בקוט"ש





01/06/20 תאריך הפקה:
 31/05/20 תאריך קריאה נוכחית:
 01/05/20 תאריך קריאה קודמת:

שם דייר: ליאם פיצוחים
 שם אתר: אינשטיין חיפה

לקוח/ה נכבד/ה, אנו מתכבדים להגיש את חישוב צריכת החשמל לתקופה 01/05/20 - 31/05/20:

ליאם פיצוחים - 4 - 16193824(3x40)

סוג תעריף	סוג צריכה	קריאה קודמת	קריאה נוכחית	סה"כ צריכה בקוט"ש	מחיר לקוט"ש בא"ג	סה"כ לתשלום
			31/05/20	01/05/20	פרטי חשבון עבור תאריכים:	
777	פסגה	36,394.60	38,148.50	1,753.90	45.44	796.97 ₪
778	גבע	18,950.95	19,688.75	737.80	37.65	277.78 ₪
779	שפל	57,824.85	59,493.30	1,668.45	31.07	518.39 ₪

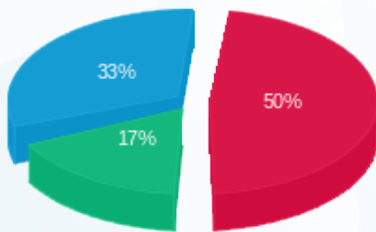
סה"כ לדייר:

פסגה	גבע	שפל	סה"כ	שיא ביקוש
1,753.90	737.80	1,668.45	4,160.15	9.97
796.97 ₪	277.78 ₪	518.39 ₪	1,593.14 ₪	

סה"כ צריכה
 סה"כ לתשלום

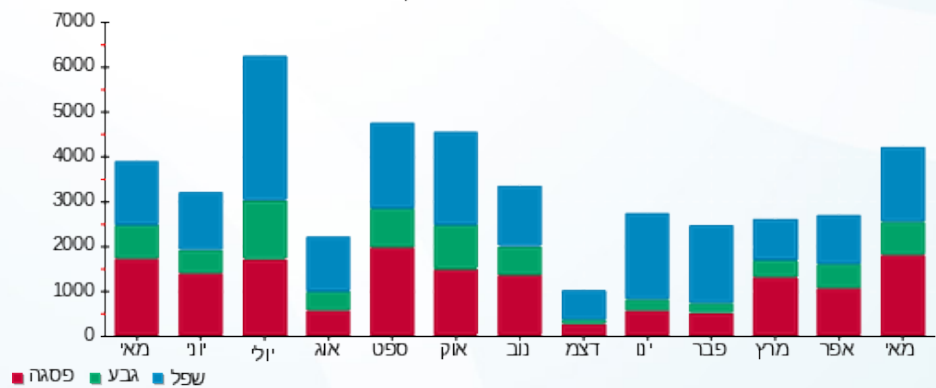
200.95 ₪	תשלום קבוע	
4.43 ₪	תשלום עבור גודל חיבור בKVA (3x40)	
1,798.52 ₪	סה"כ לתשלום	לא כולל מע"מ

התפלגות חיוב בש"ח לפי תעו"ז



■ פסגה (796.97 ₪)
 ■ גבע (277.78 ₪)
 ■ שפל (518.39 ₪)

הסטוריית צריכה בקוט"ש



01/06/20 תאריך הפקה:
 31/05/20 תאריך קריאה נוכחית:
 01/05/20 תאריך קריאה קודמת:

שם דייר: ליאת מרפאת אסתטיקה
 שם אתר: אינשטיין חיפה

לקוח/ה נכבד/ה, אנו מתכבדים להגיש את חישוב צריכת החשמל לתקופה 01/05/20 - 31/05/20:

ליאת מרפאת אסתטיקה - 4 - 16193823(3x40)

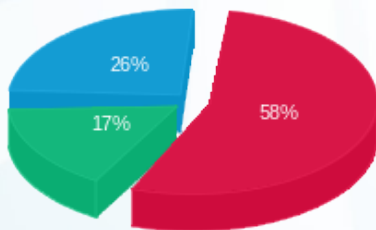
סוג תעריף	סוג צריכה	קריאה קודמת	קריאה נוכחית	סה"כ צריכה בקוט"ש	מחיר לקוט"ש בא"ג	סה"כ לתשלום
פרטי חשבון עבור תאריכים:		01/05/20	31/05/20			
517		17,476.80	18,939.50	1,462.70	46.90	686.01 ₪

סה"כ לדייר:

שיא ביקוש	סה"כ
12.53	1,462.70
	686.01 ₪

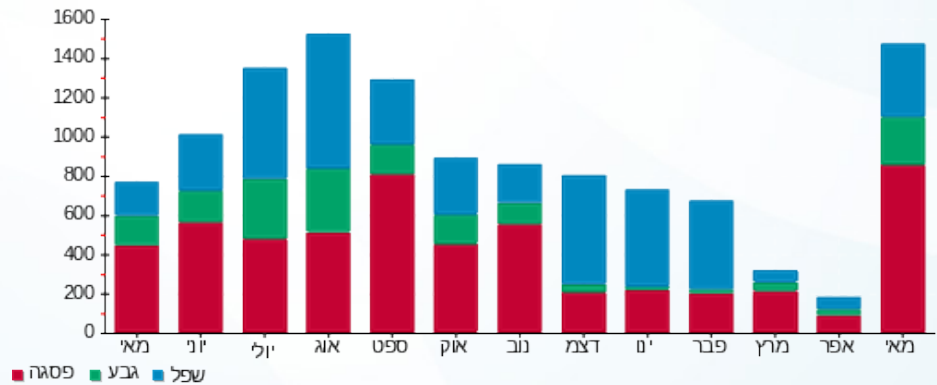
19.97 ₪	תשלום קבוע	
4.43 ₪	תשלום עבור גודל חיבור בKVA (3x40)	
710.41 ₪	סה"כ לתשלום	לא כולל מע"מ

התפלגות חיוב בש"ח לפי תעו"ז



פסגה (₪ 397.10)
 גבע (₪ 113.31)
 שפל (₪ 175.59)

הסטוריית צריכה בקוט"ש



01/06/20 תאריך הפקה:
 31/05/20 תאריך קריאה נוכחית:
 01/05/20 תאריך קריאה קודמת:

שם דייר: לינוי אומנויות
 שם אתר: אינשטיין חיפה

לקוח/ה נכבד/ה, אנו מתכבדים להגיש את חישוב צריכת החשמל לתקופה 01/05/20 - 31/05/20:

לינוי אומנויות - 2 - (3x63)16048041

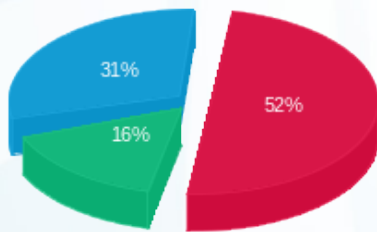
סוג תעריף	סוג צריכה	קריאה קודמת	קריאה נוכחית	סה"כ צריכה בקוט"ש	מחיר לקוט"ש בא"ג	סה"כ לתשלום
פרטי חשבון עבור תאריכים:		01/05/20	31/05/20			
517		51,680.70	52,426.50	745.80	46.90	349.78 ₪

סה"כ לדיר:

שיא ביקוש	סה"כ
3.92	745.80
	349.78 ₪

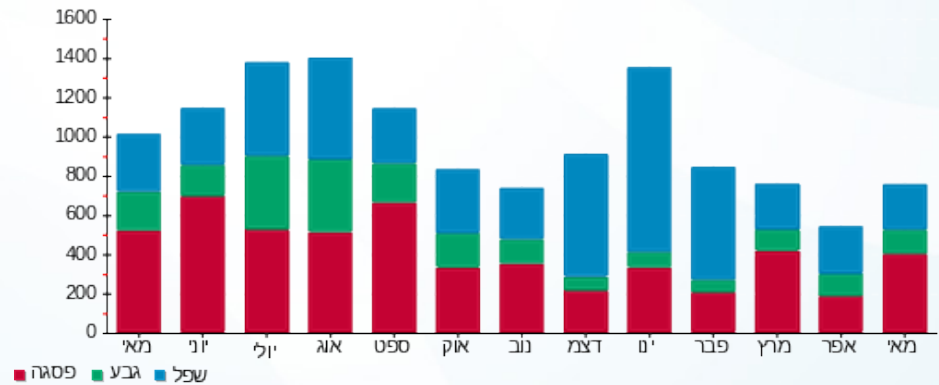
תשלום קבוע	תשלום עבור גודל חיבור בKVA (3x63)	סה"כ לתשלום	לא כולל מע"מ
19.97 ₪	6.98 ₪	376.73 ₪	

התפלגות חיוב בש"ח לפי תעו"ז



פסגה (183.57) ₪
 גבע (57.41) ₪
 שפל (108.81) ₪

הסטוריית צריכה בקוט"ש





01/06/20 תאריך הפקה:
 31/05/20 תאריך קריאה נוכחית:
 01/05/20 תאריך קריאה קודמת:

שם דייר: מספרה
 שם אתר: אינשטיין חיפה

לקוח/ה נכבד/ה, אנו מתכבדים להגיש את חישוב צריכת החשמל לתקופה 01/05/20 - 31/05/20:

מספרה - 2 - 16193823 (3x40)

סוג תעריף	סוג צריכה	קריאה קודמת	קריאה נוכחית	סה"כ צריכה בקוט"ש	מחיר לקוט"ש בא"ג	סה"כ לתשלום
פרטי חשבון עבור תאריכים:						
777	פסגה	01/05/20	31/05/20	1,534.10	45.44	697.10 ₪
778	גבע	10,872.50	11,225.85	353.35	37.65	133.04 ₪
779	שפל	22,813.15	22,883.30	70.15	31.07	21.80 ₪

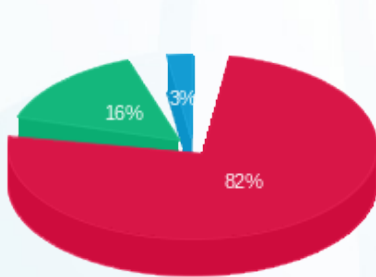
סה"כ לדייר:

פסגה	גבע	שפל	סה"כ	שיא ביקוש
1,534.10	353.35	70.15	1,957.60	18.01
₪ 697.10	₪ 133.04	₪ 21.80	₪ 851.93	

סה"כ צריכה
 סה"כ לתשלום

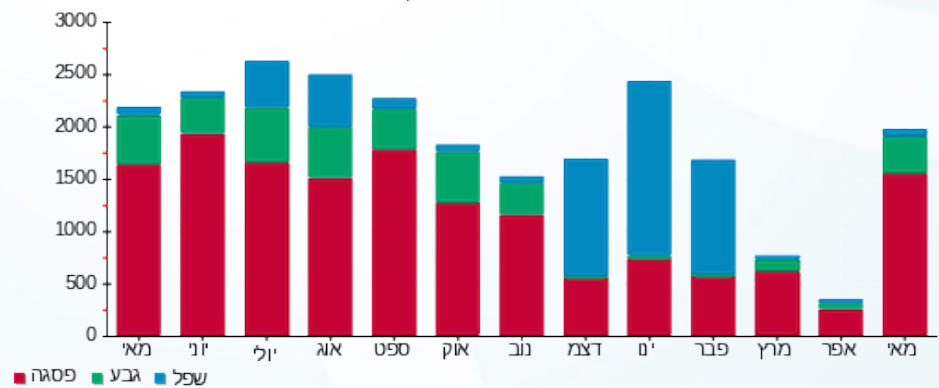
200.95 ₪	תשלום קבוע	
4.43 ₪	תשלום עבור גודל חיבור בKVA (3x40)	
1,057.31 ₪	סה"כ לתשלום	לא כולל מע"מ

התפלגות חיוב בש"ח לפי תע"ז



■ פסגה (₪ 697.10)
 ■ גבע (₪ 133.04)
 ■ שפל (₪ 21.80)

הסטוריית צריכה בקוט"ש





01/06/20 תאריך הפקה:
 31/05/20 תאריך קריאה נוכחית:
 01/05/20 תאריך קריאה קודמת:

שם דייר: מרפאות
 שם אתר: אינשטיין חיפה

לקוח/ה נכבד/ה, אנו מתכבדים להגיש את חישוב צריכת החשמל לתקופה 01/05/20 - 31/05/20:

מרפאות - 1 - 16193824 (3x80)

סוג תעריף	סוג צריכה	קריאה קודמת	קריאה נוכחית	סה"כ צריכה בקוט"ש	מחיר לקוט"ש בא"ג	סה"כ לתשלום
פרטי חשבון עבור תאריכים:						
777	פסגה	01/05/20	31/05/20	1,649.20	45.44	749.40 ₪
778	גבע	6,669.20	6,942.50	273.30	37.65	102.90 ₪
779	שפל	12,819.80	13,154.80	335.00	31.07	104.08 ₪

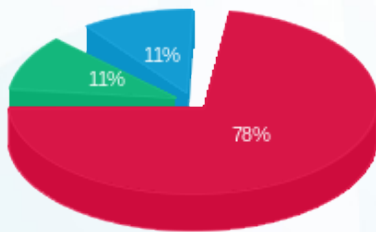
סה"כ לדייר:

פסגה	גבע	שפל	סה"כ	שיא ביקוש
1,649.20	273.30	335.00	2,257.50	17.68
749.40 ₪	102.90 ₪	104.08 ₪	956.38 ₪	

סה"כ צריכה
 סה"כ לתשלום

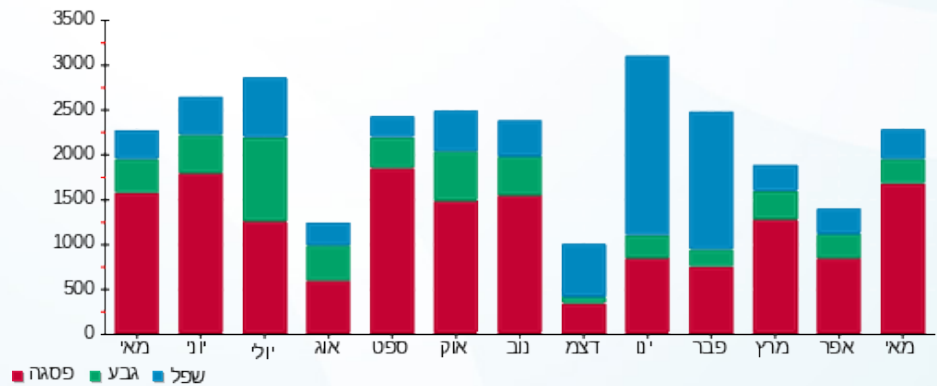
200.95 ₪	תשלום קבוע	
8.86 ₪	תשלום עבור גודל חיבור בKVA (3x80)	
1,166.19 ₪	סה"כ לתשלום	לא כולל מע"מ

התפלגות חיוב בש"ח לפי תע"ז



■ פסגה (749.40 ₪)
 ■ גבע (102.90 ₪)
 ■ שפל (104.08 ₪)

הסטוריית צריכה בקוט"ש



01/06/20 תאריך הפקה:
 31/05/20 תאריך קריאה נוכחית:
 01/05/20 תאריך קריאה קודמת:

שם דייר: ניו פמינה
 שם אתר: אינשטיין חיפה

לקוח/ה נכבד/ה, אנו מתכבדים להגיש את חישוב צריכת החשמל לתקופה 01/05/20 - 31/05/20:

ניו פמינה - 4 - 16193821(3x40)

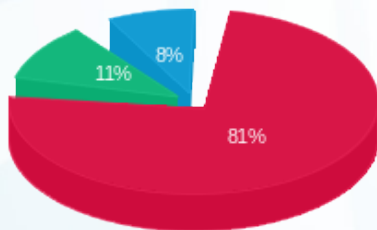
סוג תעריף	סוג צריכה	קריאה קודמת	קריאה נוכחית	סה"כ צריכה בקוט"ש	מחיר לקוט"ש בא"ג	סה"כ לתשלום
פרטי חשבון עבור תאריכים:		01/05/20	31/05/20			
517		2,464.60	3,007.10	542.50	46.90	254.43 ₪

סה"כ לדייר:

שיא ביקוש	סה"כ
5.74	542.50
	254.43 ₪

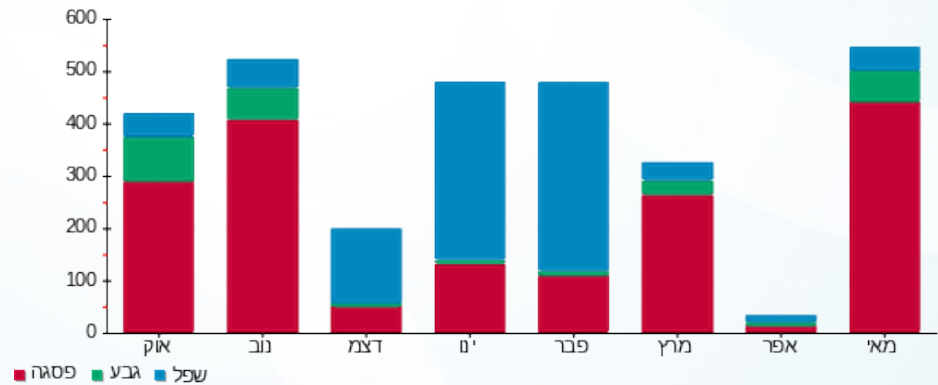
19.97 ₪	תשלום קבוע	
4.43 ₪	תשלום עבור גודל חיבור בKVA (3x40)	
278.83 ₪	סה"כ לתשלום	לא כולל מע"מ

התפלגות חיוב בש"ח לפי תעו"ז



פסגה (205.19 ₪)
 גבע (27.86 ₪)
 שפל (21.39 ₪)

הסטוריית צריכה בקוט"ש





01/06/20 תאריך הפקדה:
 31/05/20 תאריך קריאה נוכחית:
 01/05/20 תאריך קריאה קודמת:

שם דייר: סופר פארם
 שם אתר: אינשטיין חיפה

לקוח/ה נכבד/ה, אנו מתכבדים להגיש את חישוב צריכת החשמל לתקופה 01/05/20 - 31/05/20:

סופר פארם - 2 - 16254143 (3x630)

סוג תעריף	סוג צריכה	קריאה קודמת	קריאה נוכחית	סה"כ צריכה בקוט"ש	מחיר לקוט"ש בא"ג	סה"כ לתשלום
		01/05/20	31/05/20	פרטי חשבון עבור תאריכים:		
777	פסגה	106,748.80	112,490.40	5,741.60	45.44	2,608.98 ₪
778	גבע	50,308.00	52,746.40	2,438.40	37.65	918.06 ₪
779	שפל	92,411.20	97,332.00	4,920.80	31.07	1,528.89 ₪

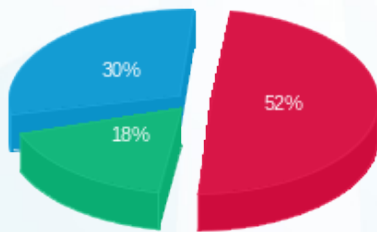
סה"כ לדייר:

פסגה	גבע	שפל	סה"כ	שיא ביקוש
5,741.60	2,438.40	4,920.80	13,100.80	34.56
2,608.98 ₪	918.06 ₪	1,528.89 ₪	5,055.93 ₪	

סה"כ צריכה
 סה"כ לתשלום

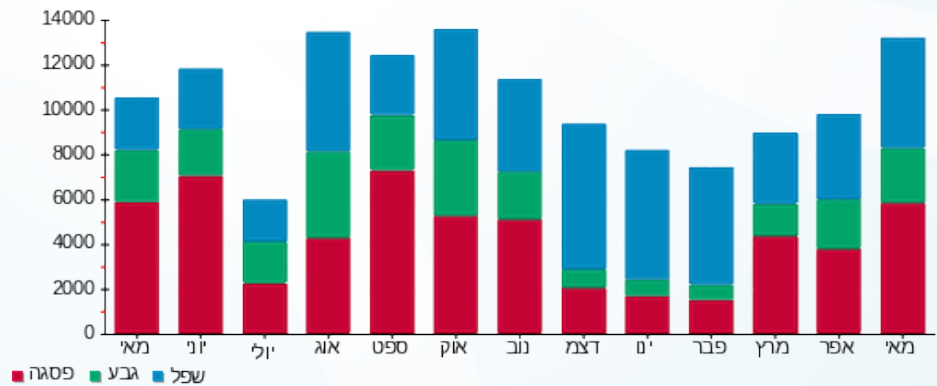
200.95 ₪	תשלום קבוע	
69.78 ₪	תשלום עבור גודל חיבור בKVA (3x630)	
5,326.66 ₪	סה"כ לתשלום	לא כולל מע"מ

התפלגות חיוב בש"ח לפי תע"ז



■ פסגה (2,608.98 ₪)
 ■ גבע (918.06 ₪)
 ■ שפל (1,528.89 ₪)

הסטוריית צריכה בקוט"ש



01/06/20 תאריך הפקדה:
 31/05/20 תאריך קריאה נוכחית:
 01/05/20 תאריך קריאה קודמת:

שם דייר: סטופ מרקט
 שם אתר: אינשטיין חיפה

לקוח/ה נכבד/ה, אנו מתכבדים להגיש את חישוב צריכת החשמל לתקופה 01/05/20 - 31/05/20:

סטופ מרקט - 1 - 16254143 (3x630)

סוג תעריף	סוג צריכה	קריאה קודמת	קריאה נוכחית	סה"כ צריכה בקוט"ש	מחיר לקוט"ש בא"ג	סה"כ לתשלום
		01/05/20	31/05/20			
777	פסגה	544,356.80	568,830.40	24,473.60	45.44	11,120.80 ₪
778	גבע	258,365.60	267,426.40	9,060.80	37.65	3,411.39 ₪
779	שפל	692,724.80	710,979.20	18,254.40	31.07	5,671.64 ₪

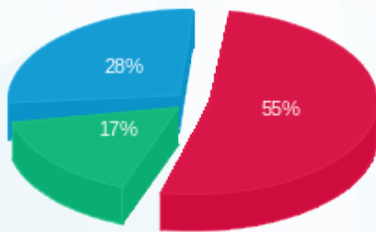
סה"כ לדייר:

פסגה	גבע	שפל	סה"כ	שיא ביקוש
24,473.60	9,060.80	18,254.40	51,788.80	152.89
11,120.80 ₪	3,411.39 ₪	5,671.64 ₪	20,203.84 ₪	

סה"כ צריכה
 סה"כ לתשלום

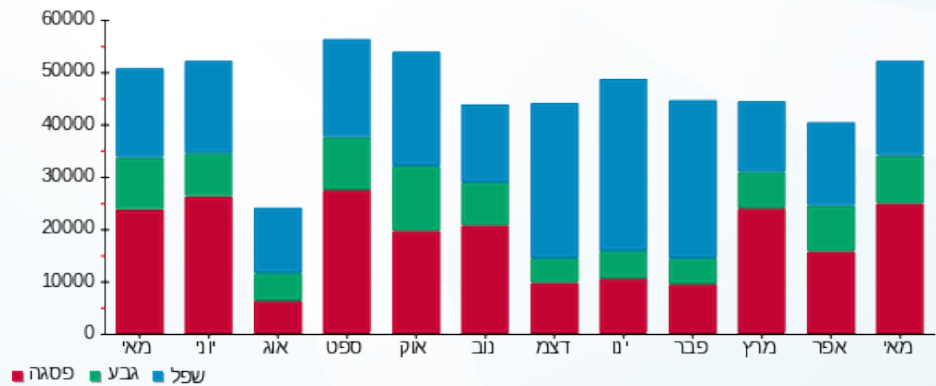
200.95 ₪	תשלום קבוע	
69.78 ₪	תשלום עבור גודל חיבור בKVA (3x630)	
20,474.57 ₪	סה"כ לתשלום	לא כולל מע"מ

התפלגות חיוב בש"ח לפי תעו"ז



■ פסגה (11,120.80 ₪)
 ■ גבע (3,411.39 ₪)
 ■ שפל (5,671.64 ₪)

הסטוריית צריכה בקוט"ש





01/06/20 תאריך הפקה:
 31/05/20 תאריך קריאה נוכחית:
 01/05/20 תאריך קריאה קודמת:

שם דייר: קופת חולים כללית
 שם אתר: אינשטיין חיפה

לקוח/ה נכבד/ה, אנו מתכבדים להגיש את חישוב צריכת החשמל לתקופה 01/05/20 - 31/05/20:

קופת חולים כללית - 4 - 16048042 (3x160)

סוג תעריף	סוג צריכה	קריאה קודמת	קריאה נוכחית	סה"כ צריכה בקוט"ש	מחיר לקוט"ש בא"ג	סה"כ לתשלום
פרטי חשבון עבור תאריכים:						
777	פסגה	01/05/20	31/05/20	6,113.80	45.44	2,778.11 ₪
778	גבע	57,587.60	59,106.00	1,518.40	37.65	571.68 ₪
779	שפל	176,555.60	179,841.00	3,285.40	31.07	1,020.77 ₪

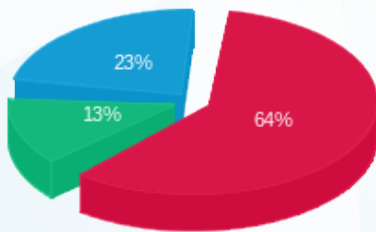
סה"כ לדייר:

פסגה	גבע	שפל	סה"כ	שיא ביקוש
6,113.80	1,518.40	3,285.40	10,917.60	51.31
2,778.11 ₪	571.68 ₪	1,020.77 ₪	4,370.56 ₪	

סה"כ צריכה
 סה"כ לתשלום

200.95 ₪	תשלום קבוע	
17.72 ₪	תשלום עבור גודל חיבור בKVA (3x160)	
4,589.23 ₪	סה"כ לתשלום	לא כולל מע"מ

התפלגות חיוב בש"ח לפי תע"ז



פסגה (2,778.11 ₪) 64%
 גבע (571.68 ₪) 23%
 שפל (1,020.77 ₪) 13%

הסטוריית צריכה בקוט"ש

