

01/06/20 תאריך הפקה:
 31/05/20 תאריך קריאה נוכחית:
 01/05/20 תאריך קריאה קודמת:

שם דייר: קולומביה
 שם אתר: עין שמר

לקוח/ה נכבד/ה, אנו מתכבדים להגיש את חישוב צריכת החשמל לתקופה 01/05/20 - 31/05/20:

קולומביה - 11 - (3x80)15113420

| סוג תעריף | סוג צריכה | קריאה קודמת | קריאה נוכחית | סה"כ צריכה בקוט"ש | מחיר לקוט"ש בא"ג | סה"כ לתשלום |
|--------------------------|-----------|-------------|--------------|-------------------|------------------|-------------|
| פרטי חשבון עבור תאריכים: | | | | | | |
| 777 | פסגה | 01/05/20 | 31/05/20 | 1,544.40 | 45.44 | 701.78 ₪ |
| 778 | גבע | 16,322.30 | 16,961.00 | 638.70 | 37.65 | 240.47 ₪ |
| 779 | שפל | 20,270.00 | 20,672.00 | 402.00 | 31.07 | 124.90 ₪ |

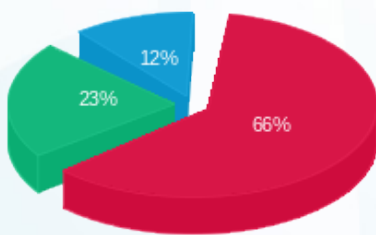
סה"כ לדייר:

| פסגה | גבע | שפל | סה"כ | שיא ביקוש |
|----------|----------|----------|------------|-----------|
| 1,544.40 | 638.70 | 402.00 | 2,585.10 | 16.47 |
| 701.78 ₪ | 240.47 ₪ | 124.90 ₪ | 1,067.15 ₪ | |

סה"כ צריכה
 סה"כ לתשלום

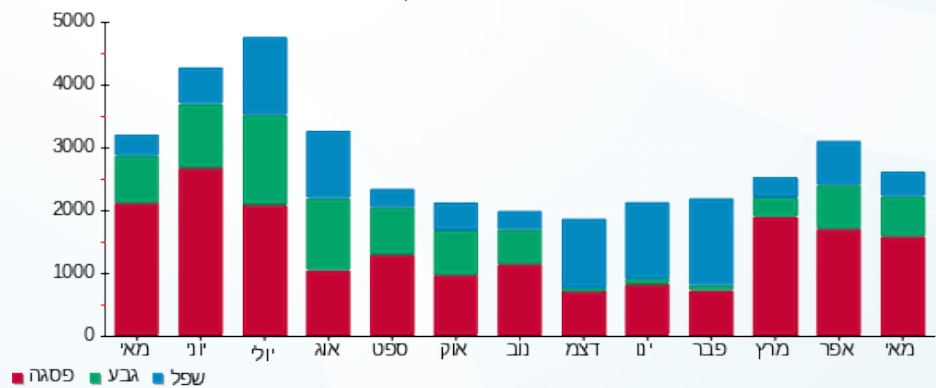
| | | |
|------------|-----------------------------------|--------------|
| 200.95 ₪ | תשלום קבוע | |
| 8.86 ₪ | תשלום עבור גודל חיבור בKVA (3x80) | |
| 1,276.96 ₪ | סה"כ לתשלום | לא כולל מע"מ |

התפלגות חיוב בש"ח לפי תע"ז



■ פסגה (701.78 ₪)
 ■ גבע (240.47 ₪)
 ■ שפל (124.90 ₪)

הסטוריית צריכה בקוט"ש



■ פסגה ■ גבע ■ שפל