

01/06/20 תאריך הפקדה:  
 31/05/20 תאריך קריאה נוכחית:  
 01/05/20 תאריך קריאה קודמת:

שם דייר: דיר 4 ק. 9 שר"פ  
 שם אתר: קניון אבנת מגדל

לקוח/ה נכבד/ה, אנו מתכבדים להגיש את חישוב צריכת החשמל לתקופה 01/05/20 - 31/05/20:

דייר 4 ק. 9 - 14155691 (3x320)

סוג תעריף	סוג צריכה	קריאה קודמת	קריאה נוכחית	סה"כ צריכה בקוט"ש	מחיר לקוט"ש בא"ג	סה"כ לתשלום
פרטי חשבון עבור תאריכים:						
777	פסגה	01/05/20	31/05/20	1,673.80	45.44	760.57 ₪
778	גבע	20,803.80	21,392.30	588.50	37.65	221.57 ₪
779	שפל	43,858.00	44,611.80	753.80	31.07	234.21 ₪

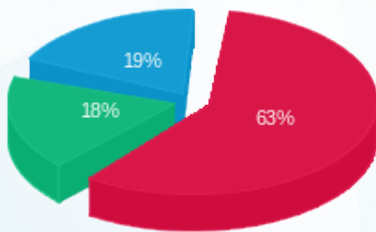
סה"כ לדייר:

פסגה	גבע	שפל	סה"כ	שיא ביקוש
1,673.80	588.50	753.80	3,016.10	10.05
760.57 ₪	221.57 ₪	234.21 ₪	1,216.35 ₪	

סה"כ צריכה  
 סה"כ לתשלום

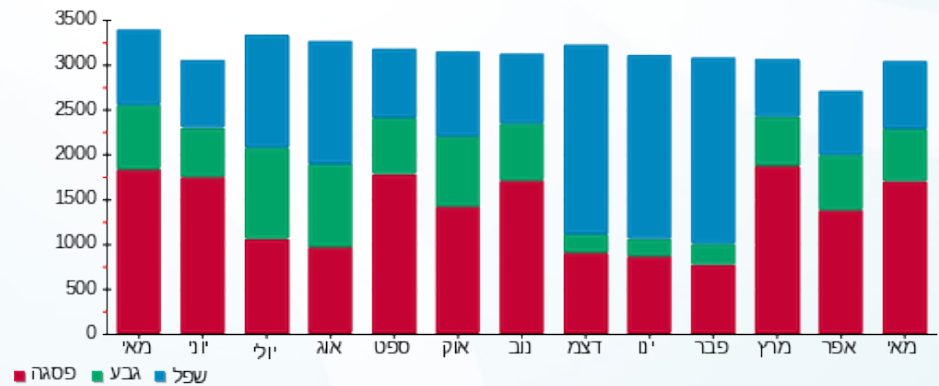
200.95 ₪	תשלום קבוע	
35.44 ₪	תשלום עבור גודל חיבור בKVA (3x320)	
1,452.74 ₪	סה"כ לתשלום	לא כולל מע"מ

התפלגות חיוב בש"ח לפי תע"ז



■ פסגה (760.57 ₪)  
 ■ גבע (221.57 ₪)  
 ■ שפל (234.21 ₪)

הסטוריית צריכה בקוט"ש





01/06/20 תאריך הפקדה:  
 31/05/20 תאריך קריאה נוכחית:  
 01/05/20 תאריך קריאה קודמת:

שם דייר: הולמס פלייס  
 שם אתר: קניון אבנת מגדל

לקוח/ה נכבד/ה, אנו מתכבדים להגיש את חישוב צריכת החשמל לתקופה 01/05/20 - 31/05/20:

הולמס פלייס - 4 - 16193908 (3x630)

סוג תעריף	סוג צריכה	קריאה קודמת	קריאה נוכחית	סה"כ צריכה בקוט"ש	מחיר לקוט"ש בא"ג	סה"כ לתשלום
		01/05/20	31/05/20	פרטי חשבון עבור תאריכים:		
777	פסגה	133,792.80	147,645.60	13,852.80	45.44	6,294.71 ₪
778	גבע	69,568.80	73,713.60	4,144.80	37.65	1,560.52 ₪
779	שפל	111,052.80	117,310.80	6,258.00	31.07	1,944.36 ₪

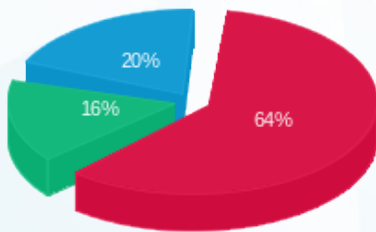
סה"כ לדייר:

פסגה	גבע	שפל	סה"כ	שיא ביקוש
13,852.80	4,144.80	6,258.00	24,255.60	444.91
6,294.71 ₪	1,560.52 ₪	1,944.36 ₪	9,799.59 ₪	

סה"כ צריכה  
 סה"כ לתשלום

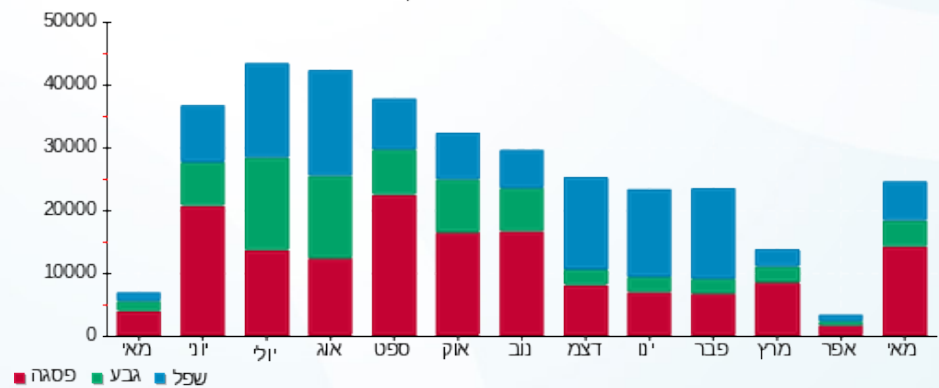
200.95 ₪	<b>תשלום קבוע</b>	
69.78 ₪	<b>תשלום עבור גודל חיבור בKVA (3x630)</b>	
10,070.32 ₪	<b>סה"כ לתשלום</b>	<b>לא כולל מע"מ</b>

התפלגות חיוב בש"ח לפי תעו"ז



פסגה (6,294.71 ₪) 64%  
 גבע (1,560.52 ₪) 16%  
 שפל (1,944.36 ₪) 20%

הסטוריית צריכה בקוט"ש





01/06/20 תאריך הפקה:  
 31/05/20 תאריך קריאה נוכחית:  
 01/05/20 תאריך קריאה קודמת:

שם דייר: חדר כביסה מלון פרימה  
 שם אתר: קניון אבנת מגדל

לקוח/ה נכבד/ה, אנו מתכבדים להגיש את חישוב צריכת החשמל לתקופה 01/05/20 - 31/05/20:

חדר כביסה - 3 - 16092187 (3x160)

סוג תעריף	סוג צריכה	קריאה קודמת	קריאה נוכחית	סה"כ צריכה בקוט"ש	מחיר לקוט"ש בא"ג	סה"כ לתשלום
פרטי חשבון עבור תאריכים:						
777	פסגה	01/05/20	31/05/20	65,452.40	45.44	11.54 ₪
778	גבע	29,491.00	29,491.00	0.00	37.65	0.00 ₪
779	שפל	32,696.40	32,718.20	21.80	31.07	6.77 ₪

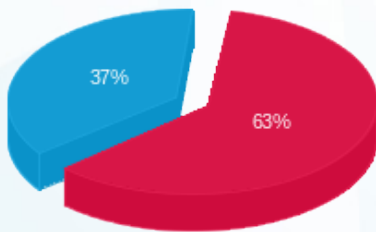
סה"כ לדייר:

פסגה	גבע	שפל	סה"כ	שיא ביקוש
25.40	0.00	21.80	47.20	9.47
11.54 ₪	0.00 ₪	6.77 ₪	18.32 ₪	

סה"כ צריכה  
 סה"כ לתשלום

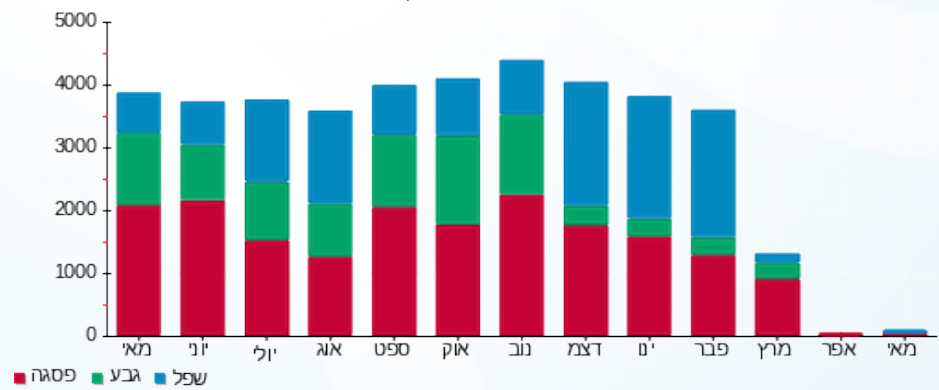
200.95 ₪	תשלום קבוע	
17.72 ₪	תשלום עבור גודל חיבור בKVA (3x160)	
236.99 ₪	סה"כ לתשלום	לא כולל מע"מ

התפלגות חיוב בש"ח לפי תעו"ז



פסגה (11.54 ₪)  
 גבע (0.00 ₪)  
 שפל (6.77 ₪)

הסטוריית צריכה בקוט"ש





01/06/20 תאריך הפקה:  
 31/05/20 תאריך קריאה נוכחית:  
 01/05/20 תאריך קריאה קודמת:

**שם דייר:** מיזוג אוויר על הגג  
**שם אתר:** קניון אבנת מגדל

**לקוח/ה נכבד/ה, אנו מתכבדים להגיש את חישוב צריכת החשמל לתקופה 01/05/20 - 31/05/20:**

**לוח מפוחים - 1 - 16092188(0x0)**

סוג תעריף	סוג צריכה	קריאה קודמת	קריאה נוכחית	סה"כ צריכה בקוט"ש	מחיר לקוט"ש בא"ג	סה"כ לתשלום
פרטי חשבון עבור תאריכים:			01/05/20	31/05/20		
777	פסגה	91,581.80	93,288.30	1,706.50	45.44	775.43 ₪
778	גבע	47,774.00	48,590.80	816.80	37.65	307.53 ₪
779	שפל	142,134.90	144,148.60	2,013.70	31.07	625.66 ₪

**לוח משאבות - 2 - 16092188(0x0)**

סוג תעריף	סוג צריכה	קריאה קודמת	קריאה נוכחית	סה"כ צריכה בקוט"ש	מחיר לקוט"ש בא"ג	סה"כ לתשלום
פרטי חשבון עבור תאריכים:			01/05/20	31/05/20		
777	פסגה	280,454.00	284,834.40	4,380.40	45.44	1,990.45 ₪
778	גבע	154,054.80	156,148.00	2,093.20	37.65	788.09 ₪
779	שפל	324,181.80	329,321.60	5,139.80	31.07	1,596.94 ₪

**צילר 4 - 3 - 16092188(0x0)**

סוג תעריף	סוג צריכה	קריאה קודמת	קריאה נוכחית	סה"כ צריכה בקוט"ש	מחיר לקוט"ש בא"ג	סה"כ לתשלום
פרטי חשבון עבור תאריכים:			01/05/20	31/05/20		
777	פסגה	257,881.60	264,746.40	6,864.80	45.44	3,119.37 ₪
778	גבע	118,932.00	121,752.80	2,820.80	37.65	1,062.03 ₪
779	שפל	195,842.40	199,822.40	3,980.00	31.07	1,236.59 ₪

**צילר 4 - 4 - 16092188(0x0)**

סוג תעריף	סוג צריכה	קריאה קודמת	קריאה נוכחית	סה"כ צריכה בקוט"ש	מחיר לקוט"ש בא"ג	סה"כ לתשלום
פרטי חשבון עבור תאריכים:			01/05/20	31/05/20		
777	פסגה	267,558.40	278,528.00	10,969.60	45.44	4,984.59 ₪
778	גבע	104,025.60	106,769.60	2,744.00	37.65	1,033.12 ₪
779	שפל	167,047.20	171,066.40	4,019.20	31.07	1,248.77 ₪

**סה"כ לדיר:**

פסגה	גבע	שפל	סה"כ	שיא ביקוש
------	-----	-----	------	-----------





סה"כ לדירה:

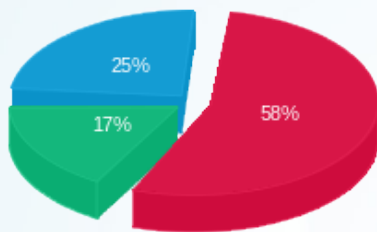
פסגה	גבע	שפל	סה"כ	שיא ביקוש
23,921.30	8,474.80	15,152.70	47,548.80	556.05
10,869.84 ₪	3,190.76 ₪	4,707.94 ₪	18,768.54 ₪	

סה"כ צריכה

סה"כ לתשלום

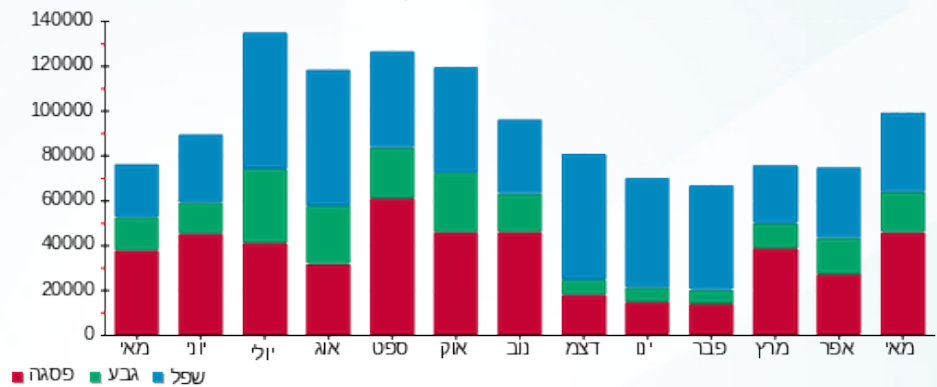
200.95 ₪	<b>תשלום קבוע</b>	
0.00 ₪	<b>תשלום עבור גודל חיבור ב-KVA (0x0)</b>	
18,969.49 ₪	<b>סה"כ לתשלום</b>	<b>לא כולל מע"מ</b>

התפלגות חיוב בש"ח לפי תע"ז



- פסגה (10,869.84 ₪)
- גבע (3,190.76 ₪)
- שפל (4,707.94 ₪)

הסטוריית צריכה בקוט"ש





01/06/20 תאריך הפקה:  
 31/05/20 תאריך קריאה נוכחית:  
 01/05/20 תאריך קריאה קודמת:

**שם דייר:** מלון פרימה  
**שם אתר:** קניון אבנת מגדל

**לקוח/ה נכבד/ה, אנו מתכבדים להגיש את חישוב צריכת החשמל לתקופה 01/05/20 - 31/05/20:**

**מלון פרימה- לוחות חרום ק. 14-18 מעליות 1-2 לוח מ"א חרום 1 - 15112975(3x200) - 5A**

סוג תעריף	סוג צריכה	קריאה קודמת	קריאה נוכחית	סה"כ צריכה בקוט"ש	מחיר לקוט"ש בא"ג	סה"כ לתשלום
פרטי חשבון עבור תאריכים:			31/05/20	01/05/20		
777	פסגה	246,261.50	248,742.30	2,480.80	45.44	1,127.28 ₪
778	גבע	131,776.35	132,880.35	1,104.00	37.65	415.66 ₪
779	שפל	403,592.32	405,509.42	1,917.10	31.07	595.64 ₪

**מעלית 3 - 1 - 15112979(3x32)**

סוג תעריף	סוג צריכה	קריאה קודמת	קריאה נוכחית	סה"כ צריכה בקוט"ש	מחיר לקוט"ש בא"ג	סה"כ לתשלום
פרטי חשבון עבור תאריכים:			31/05/20	01/05/20		
777	פסגה	12,562.07	12,610.67	48.60	45.44	22.08 ₪
778	גבע	5,346.91	5,369.31	22.40	37.65	8.43 ₪
779	שפל	10,217.16	10,266.56	49.40	31.07	15.35 ₪

**מלון פרימה- מעליות 4-5 + לוח מ"א חרום + לוח קרקע + לוח מרתף 1 - 15112994(3x63)**

סוג תעריף	סוג צריכה	קריאה קודמת	קריאה נוכחית	סה"כ צריכה בקוט"ש	מחיר לקוט"ש בא"ג	סה"כ לתשלום
פרטי חשבון עבור תאריכים:			31/05/20	01/05/20		
777	פסגה	28,055.02	28,605.72	550.70	45.44	250.24 ₪
778	גבע	15,311.10	15,576.40	265.30	37.65	99.89 ₪
779	שפל	47,995.10	48,542.30	547.20	31.07	170.02 ₪

**מלון פרימה- לוח EAEA + לוחות מטבח- גלריה קרקע ומרתף + לוח לובי 1 - 15112995(3x80)**

סוג תעריף	סוג צריכה	קריאה קודמת	קריאה נוכחית	סה"כ צריכה בקוט"ש	מחיר לקוט"ש בא"ג	סה"כ לתשלום
פרטי חשבון עבור תאריכים:			31/05/20	01/05/20		
777	פסגה	396,369.04	400,201.84	3,832.80	45.44	1,741.62 ₪
778	גבע	202,653.75	204,442.75	1,789.00	37.65	673.56 ₪
779	שפל	576,475.69	580,783.89	4,308.20	31.07	1,338.56 ₪





שנאי - 1 - 15140055 (3x2500)

סה"כ לתשלום	מחיר לקוט"ש בא"ג	סה"כ צריכה בקוט"ש	קריאה נוכחית	קריאה קודמת	סוג צריכה	סוג תעריף
			31/05/20	01/05/20	פרטי חשבון עבור תאריכים:	
11,019.29 ₪	45.44	24,250.20	757,545.70	733,295.50	פסגה	777
4,848.27 ₪	37.65	12,877.20	992,937.55	980,060.35	גבע	778
7,566.20 ₪	31.07	24,352.10	283,229.91	258,877.81	שפל	779

חדר כביסה מלון - 3 - 16092187 (3x160)

סה"כ לתשלום	מחיר לקוט"ש בא"ג	סה"כ צריכה בקוט"ש	קריאה נוכחית	קריאה קודמת	סוג צריכה	סוג תעריף
			31/05/20	01/05/20	פרטי חשבון עבור תאריכים:	
11.54 ₪	45.44	25.40	65,452.40	65,427.00	פסגה	777
0.00 ₪	37.65	0.00	29,491.00	29,491.00	גבע	778
6.77 ₪	31.07	21.80	32,718.20	32,696.40	שפל	779

הנחה

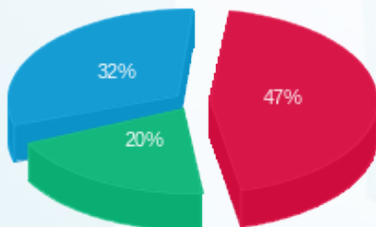
סה"כ לתשלום	הערה
-1,196.42 ₪	הנחה 4%

סה"כ לדירה:

שיא ביקוש	סה"כ	שפל	גבע	פסגה	סה"כ צריכה
9.47	78,442.20	31,195.80	16,057.90	31,188.50	סה"כ לתשלום
	29,910.39 ₪	9,692.54 ₪	6,045.80 ₪	14,172.05 ₪	

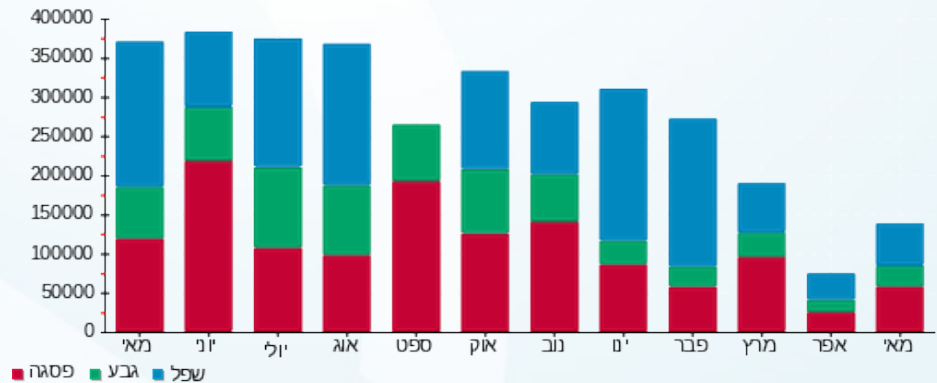
200.95 ₪	<b>תשלום קבוע</b>	
336.15 ₪	<b>תשלום עבור גודל חיבור בKVA (3x3035)</b>	
29,251.08 ₪	<b>סה"כ לתשלום</b>	<b>לא כולל מע"מ</b>

התפלגות חיוב בש"ח לפי תעו"ז



■ פסגה (14,172.05 ₪)  
 ■ גבע (6,045.80 ₪)  
 ■ שפל (9,692.54 ₪)

הסטוריית צריכה בקוט"ש





01/06/20 תאריך הפקדה:  
 31/05/20 תאריך קריאה נוכחית:  
 01/05/20 תאריך קריאה קודמת:

שם דייר: מעלית 3  
 שם אתר: קניון אבנת מגדל

לקוח/ה נכבד/ה, אנו מתכבדים להגיש את חישוב צריכת החשמל לתקופה 01/05/20 - 31/05/20:

מעלית - 1 - 15112979(3x32)

סוג תעריף	סוג צריכה	קריאה קודמת	קריאה נוכחית	סה"כ צריכה בקוט"ש	מחיר לקוט"ש בא"ג	סה"כ לתשלום
פרטי חשבון עבור תאריכים:						
777	פסגה	01/05/20	31/05/20	48.60	45.44	22.08 ₪
778	גבע	5,346.91	5,369.31	22.40	37.65	8.43 ₪
779	שפל	10,217.16	10,266.56	49.40	31.07	15.35 ₪

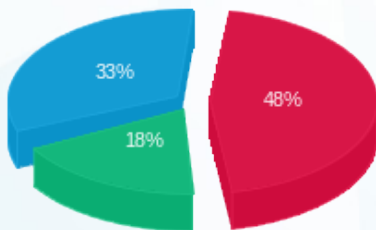
סה"כ לדייר:

פסגה	גבע	שפל	סה"כ	שיא ביקוש
48.60	22.40	49.40	120.40	
22.08 ₪	8.43 ₪	15.35 ₪	45.87 ₪	

סה"כ צריכה  
 סה"כ לתשלום

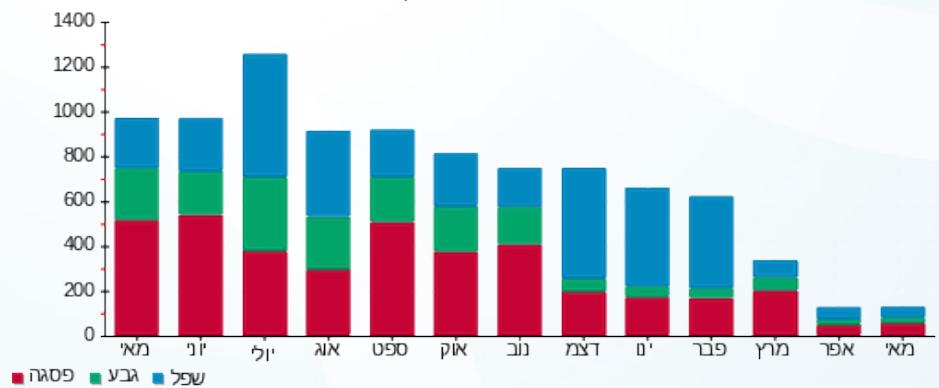
200.95 ₪	תשלום קבוע	
3.54 ₪	תשלום עבור גודל חיבור בKVA (3x32)	
250.36 ₪	סה"כ לתשלום	לא כולל מע"מ

התפלגות חיוב בש"ח לפי תעו"ז



פסגה (22.08 ₪) 48%  
 גבע (8.43 ₪) 18%  
 שפל (15.35 ₪) 33%

הסטוריית צריכה בקוט"ש





01/06/20 תאריך הפקה:  
 31/05/20 תאריך קריאה נוכחית:  
 01/05/20 תאריך קריאה קודמת:

**שם דייר:** צריכה ציבורית מגדל  
**שם אתר:** קניון אבנת מגדל

**לקוח/ה נכבד/ה, אנו מתכבדים להגיש את חישוב צריכת החשמל לתקופה 01/05/20 - 31/05/20:**

**דייר ק. 9 ראשי חיוני שר"פ - 4 - 14155691**

סוג תעריף	סוג צריכה	קריאה קודמת	קריאה נוכחית	סה"כ צריכה בקוט"ש	מחיר לקוט"ש בא"ג	סה"כ לתשלום
			31/05/20	01/05/20	פרטי חשבון עבור תאריכים:	
777	פסגה	48,923.40	50,597.20	-1,673.80	45.44	₪ -760.57
778	גבע	20,803.80	21,392.30	-588.50	37.65	₪ -221.57
779	שפל	43,858.00	44,611.80	-753.80	31.07	₪ -234.21

**חדר בזק - 1 - 14155693**

סוג תעריף	סוג צריכה	קריאה קודמת	קריאה נוכחית	סה"כ צריכה בקוט"ש	מחיר לקוט"ש בא"ג	סה"כ לתשלום
			31/05/20	01/05/20	פרטי חשבון עבור תאריכים:	
777	פסגה	3,858.60	3,858.60	0.00	45.44	₪ 0.00
778	גבע	1,923.20	1,923.20	0.00	37.65	₪ 0.00
779	שפל	5,337.95	5,337.95	0.00	31.07	₪ 0.00

**ק 10. טופ בלינסון - חיוני - 3 - 14155720**

סוג תעריף	סוג צריכה	קריאה קודמת	קריאה נוכחית	סה"כ צריכה בקוט"ש	מחיר לקוט"ש בא"ג	סה"כ לתשלום
			31/05/20	01/05/20	פרטי חשבון עבור תאריכים:	
777	פסגה	1,722.80	1,827.30	-104.50	45.44	₪ -47.48
778	גבע	813.30	860.40	-47.10	37.65	₪ -17.73
779	שפל	2,115.90	2,207.80	-91.90	31.07	₪ -28.55

**מעלית 3 - 1 - 15112979**

סוג תעריף	סוג צריכה	קריאה קודמת	קריאה נוכחית	סה"כ צריכה בקוט"ש	מחיר לקוט"ש בא"ג	סה"כ לתשלום
			31/05/20	01/05/20	פרטי חשבון עבור תאריכים:	
777	פסגה	12,562.07	12,610.67	-48.60	45.44	₪ -22.08
778	גבע	5,346.91	5,369.31	-22.40	37.65	₪ -8.43
779	שפל	10,217.16	10,266.56	-49.40	31.07	₪ -15.35




**לוח חשמל לובי ראשי - 1 - 16092187**

סוג תעריף	סוג צריכה	קריאה קודמת	קריאה נוכחית	סה"כ צריכה בקוט"ש	מחיר לקוט"ש בא"ג	סה"כ לתשלום
פרטי חשבון עבור תאריכים:			31/05/20	01/05/20		
777	פסגה	49,262.10	51,291.20	2,029.10	45.44	922.02 ₪
778	גבע	19,221.70	19,840.00	618.30	37.65	232.79 ₪
779	שפל	37,493.20	38,196.10	702.90	31.07	218.39 ₪

**לוח חירום ראשי קומה 5 - 1 - 16193908**

סוג תעריף	סוג צריכה	קריאה קודמת	קריאה נוכחית	סה"כ צריכה בקוט"ש	מחיר לקוט"ש בא"ג	סה"כ לתשלום
פרטי חשבון עבור תאריכים:			31/05/20	01/05/20		
777	פסגה	107,053.60	110,923.60	3,870.00	45.44	1,758.53 ₪
778	גבע	55,087.40	56,795.80	1,708.40	37.65	643.21 ₪
779	שפל	165,449.20	169,299.00	3,849.80	31.07	1,196.13 ₪

**לוח חניונים קומה 5 - 2 - 16193908**

סוג תעריף	סוג צריכה	קריאה קודמת	קריאה נוכחית	סה"כ צריכה בקוט"ש	מחיר לקוט"ש בא"ג	סה"כ לתשלום
פרטי חשבון עבור תאריכים:			31/05/20	01/05/20		
777	פסגה	40,543.90	41,924.70	1,380.80	45.44	627.44 ₪
778	גבע	22,182.90	22,820.50	637.60	37.65	240.06 ₪
779	שפל	65,856.90	67,375.20	1,518.30	31.07	471.74 ₪

**לוח חינוי קומה 5 - 3 - 16193908**

סוג תעריף	סוג צריכה	קריאה קודמת	קריאה נוכחית	סה"כ צריכה בקוט"ש	מחיר לקוט"ש בא"ג	סה"כ לתשלום
פרטי חשבון עבור תאריכים:			31/05/20	01/05/20		
777	פסגה	88,138.40	91,426.20	3,287.80	45.44	1,493.98 ₪
778	גבע	41,807.70	43,103.00	1,295.30	37.65	487.68 ₪
779	שפל	116,367.30	119,043.40	2,676.10	31.07	831.46 ₪

**סה"כ לדייר:**

פסגה	גבע	שפל	סה"כ	שיא ביקוש
8,740.80	3,601.60	7,852.00	20,194.40	130.74
₪ 3,971.82	₪ 1,356.00	₪ 2,439.62	₪ 7,767.44	

**סה"כ צריכה**  
**סה"כ לתשלום**

₪ 0.00	<b>תשלום קבוע</b>	
₪ 7,767.44	<b>סה"כ לתשלום</b>	<b>לא כולל מע"מ</b>





01/06/20 תאריך הפקה:  
 31/05/20 תאריך קריאה נוכחית:  
 01/05/20 תאריך קריאה קודמת:

שם דייר: ק 10 טופ בלינסון  
 שם אתר: קניון אבנת מגדל

לקוח/ה נכבד/ה, אנו מתכבדים להגיש את חישוב צריכת החשמל לתקופה 01/05/20 - 31/05/20:

דייר ק 10 - 3 - 14155720 (3x630)

סוג תעריף	סוג צריכה	קריאה קודמת	קריאה נוכחית	סה"כ צריכה בקוט"ש	מחיר לקוט"ש בא"ג	סה"כ לתשלום
פרטי חשבון עבור תאריכים:						
777	פסגה	01/05/20	31/05/20	104.50	45.44	47.48 ₪
778	גבע	813.30	860.40	47.10	37.65	17.73 ₪
779	שפל	2,115.90	2,207.80	91.90	31.07	28.55 ₪

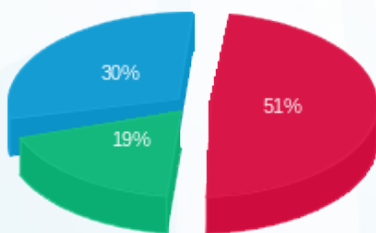
סה"כ לדייר:

פסגה	גבע	שפל	סה"כ	שיא ביקוש
104.50	47.10	91.90	243.50	130.74
47.48 ₪	17.73 ₪	28.55 ₪	93.77 ₪	

סה"כ צריכה  
 סה"כ לתשלום

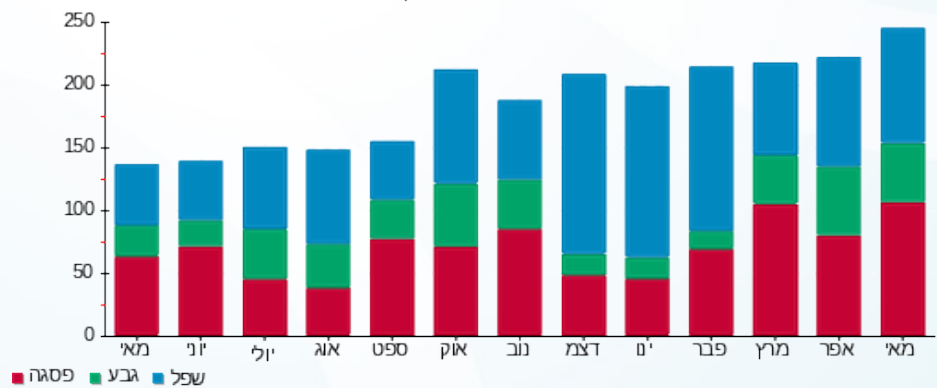
200.95 ₪	<b>תשלום קבוע</b>	
69.78 ₪	<b>תשלום עבור גודל חיבור בKVA (3x630)</b>	
364.50 ₪	<b>סה"כ לתשלום</b>	<b>לא כולל מע"מ</b>

התפלגות חיוב בש"ח לפי תע"ז



■ פסגה (47.48 ₪)  
 ■ גבע (17.73 ₪)  
 ■ שפל (28.55 ₪)

הסטוריית צריכה בקוט"ש





01/06/20 תאריך הפקדה:  
 31/05/20 תאריך קריאה נוכחית:  
 01/05/20 תאריך קריאה קודמת:

שם דייר: ק. 10 טופ בלינסון בלתי חיוני  
 שם אתר: קניון אבנת מגדל

לקוח/ה נכבד/ה, אנו מתכבדים להגיש את חישוב צריכת החשמל לתקופה 01/05/20 - 31/05/20:

טופ בלינסון ק. 10 בלתי חיוני - 4 - 16092187(0x0)

סוג תעריף	סוג צריכה	קריאה קודמת	קריאה נוכחית	סה"כ צריכה בקוט"ש	מחיר לקוט"ש בא"ג	סה"כ לתשלום
פרטי חשבון עבור תאריכים:						
777	פסגה	01/05/20	31/05/20	3,474.00	45.44	1,578.59 ₪
778	גבע	53,698.80	55,434.00	1,735.20	37.65	653.30 ₪
779	שפל	159,046.80	162,931.20	3,884.40	31.07	1,206.88 ₪

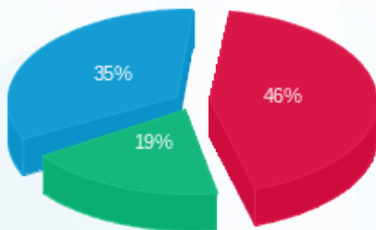
סה"כ לדייר:

פסגה	גבע	שפל	סה"כ	שיא ביקוש
3,474.00	1,735.20	3,884.40	9,093.60	26.69
1,578.59 ₪	653.30 ₪	1,206.88 ₪	3,438.77 ₪	

סה"כ צריכה  
 סה"כ לתשלום

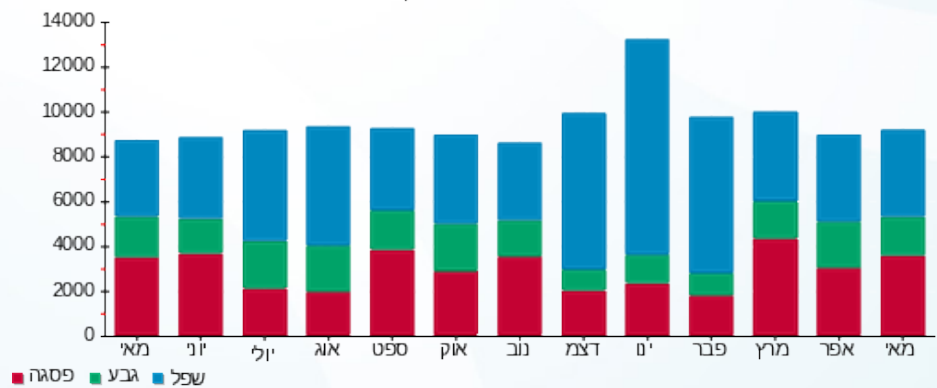
200.95 ₪	תשלום קבוע	
0.00 ₪	תשלום עבור גודל חיבור בKVA (0x0)	
3,639.72 ₪	סה"כ לתשלום	לא כולל מע"מ

התפלגות חיוב בש"ח לפי תע"ז



■ פסגה (1,578.59 ₪)  
 ■ גבע (653.30 ₪)  
 ■ שפל (1,206.88 ₪)

הסטוריית צריכה בקוט"ש



■ פסגה ■ גבע ■ שפל





01/06/20 תאריך הפקדה:  
 31/05/20 תאריך קריאה נוכחית:  
 01/05/20 תאריך קריאה קודמת:

שם דייר: ק. 9 שר"פ ראשי בלתי חיוני  
 שם אתר: קניון אבנת מגדל

לקוח/ה נכבד/ה, אנו מתכבדים להגיש את חישוב צריכת החשמל לתקופה 01/05/20 - 31/05/20:

ק. 9 בלתי חיוני - 3 - 14155691(0x0)

סוג תעריף	סוג צריכה	קריאה קודמת	קריאה נוכחית	סה"כ צריכה בקוט"ש	מחיר לקוט"ש בא"ג	סה"כ לתשלום
פרטי חשבון עבור תאריכים:						
777	פסגה	01/05/20	31/05/20	3,918.00	45.44	1,780.34 ₪
778	גבע	43,491.60	44,951.60	1,460.00	37.65	549.69 ₪
779	שפל	96,403.60	98,548.40	2,144.80	31.07	666.39 ₪

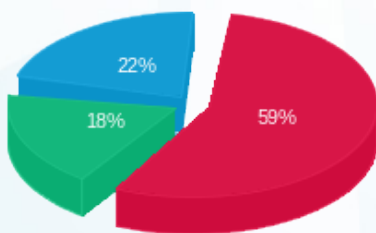
סה"כ לדייר:

פסגה	גבע	שפל	סה"כ	שיא ביקוש
3,918.00	1,460.00	2,144.80	7,522.80	33.20
1,780.34 ₪	549.69 ₪	666.39 ₪	2,996.42 ₪	

סה"כ צריכה  
 סה"כ לתשלום

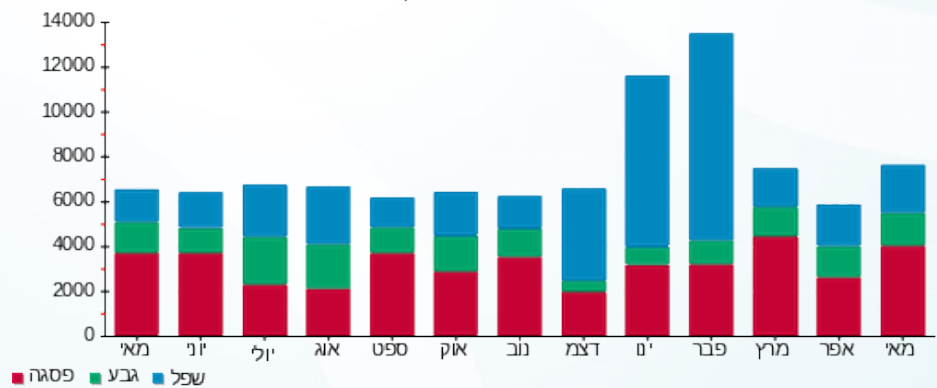
200.95 ₪	תשלום קבוע	
0.00 ₪	תשלום עבור גודל חיבור בKVA (0x0)	
3,197.37 ₪	סה"כ לתשלום	לא כולל מע"מ

התפלגות חיוב בש"ח לפי תע"ז



■ פסגה (1,780.34 ₪)  
 ■ גבע (549.69 ₪)  
 ■ שפל (666.39 ₪)

הסטוריית צריכה בקוט"ש





01/06/20 תאריך הפקה:  
 31/05/20 תאריך קריאה נוכחית:  
 01/05/20 תאריך קריאה קודמת:

שם דייר: קומה 12 - אור השן  
 שם אתר: קניון אבנת מגדל

לקוח/ה נכבד/ה, אנו מתכבדים להגיש את חישוב צריכת החשמל לתקופה 01/05/20 - 31/05/20:

אור השן - 3 - 14155707 (3x63)

סוג תעריף	סוג צריכה	קריאה קודמת	קריאה נוכחית	סה"כ צריכה בקוט"ש	מחיר לקוט"ש בא"ג	סה"כ לתשלום
פרטי חשבון עבור תאריכים:						
777	פסגה	01/05/20	31/05/20	427.70	45.44	194.35 ₪
778	גבע	1,617.90	1,689.80	71.90	37.65	27.07 ₪
779	שפל	4,771.70	4,906.80	135.10	31.07	41.98 ₪

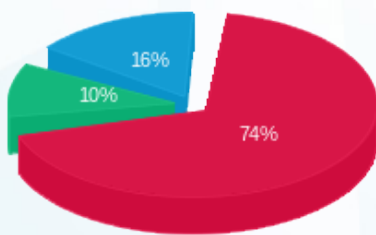
סה"כ לדייר:

פסגה	גבע	שפל	סה"כ	שיא ביקוש
427.70	71.90	135.10	634.70	2.99
194.35 ₪	27.07 ₪	41.98 ₪	263.39 ₪	

סה"כ צריכה  
 סה"כ לתשלום

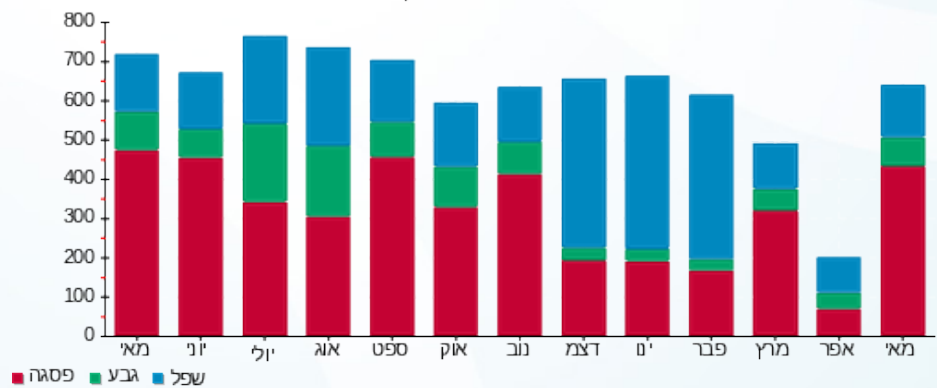
200.95 ₪	<b>תשלום קבוע</b>	
6.98 ₪	<b>תשלום עבור גודל חיבור בKVA (3x63)</b>	
471.32 ₪	<b>סה"כ לתשלום</b>	<b>לא כולל מע"מ</b>

התפלגות חיוב בש"ח לפי תע"ז



■ פסגה (194.35 ₪)  
 ■ גבע (27.07 ₪)  
 ■ שפל (41.98 ₪)

הסטוריית צריכה בקוט"ש



01/06/20 תאריך הפקדה:  
 31/05/20 תאריך קריאה נוכחית:  
 01/05/20 תאריך קריאה קודמת:

שם דייר: קומה 12 - מרפאת שיניים  
 שם אתר: קניון אבנת מגדל

לקוח/ה נכבד/ה, אנו מתכבדים להגיש את חישוב צריכת החשמל לתקופה 01/05/20 - 31/05/20:

קומה 12 מרפאת שיניים - 2 - 14155707(0x0)

סוג תעריף	סוג צריכה	קריאה קודמת	קריאה נוכחית	סה"כ צריכה בקוט"ש	מחיר לקוט"ש בא"ג	סה"כ לתשלום
פרטי חשבון עבור תאריכים:						
777	פסגה	01/05/20	31/05/20	307.40	45.44	139.68 ₪
778	גבע	399.10	481.20	82.10	37.65	30.91 ₪
779	שפל	1,085.30	1,254.50	169.20	31.07	52.57 ₪

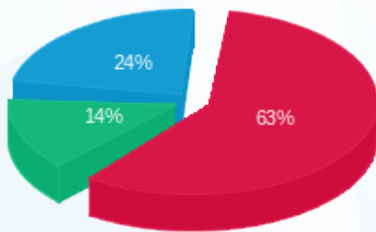
סה"כ לדייר:

פסגה	גבע	שפל	סה"כ	שיא ביקוש
307.40	82.10	169.20	558.70	4.83
139.68 ₪	30.91 ₪	52.57 ₪	223.16 ₪	

סה"כ צריכה  
 סה"כ לתשלום

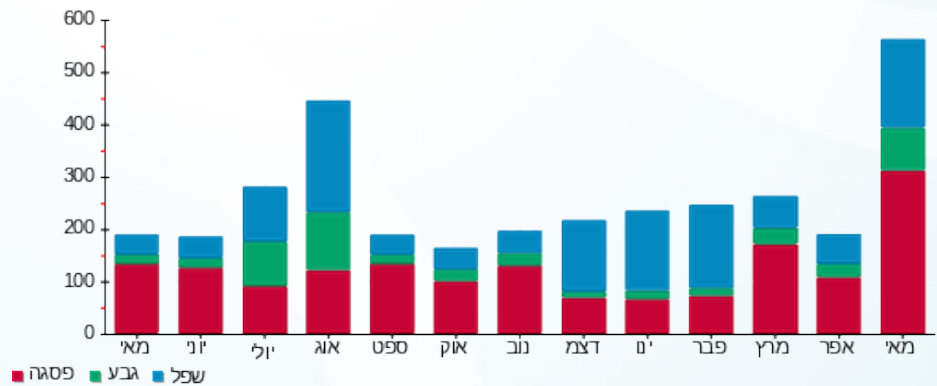
200.95 ₪	<b>תשלום קבוע</b>	
0.00 ₪	<b>תשלום עבור גודל חיבור בKVA (0x0)</b>	
424.11 ₪	<b>סה"כ לתשלום</b>	<b>לא כולל מע"מ</b>

התפלגות חיוב בש"ח לפי תע"ז



■ פסגה (139.68 ₪)  
 ■ גבע (30.91 ₪)  
 ■ שפל (52.57 ₪)

הסטוריית צריכה בקוט"ש





01/06/20

תאריך הפקדה:

שם דייר: קומה 12 מכבי דנט

31/05/20

תאריך קריאה נוכחית:

שם אתר: קניון אבנת מגדל

01/05/20

תאריך קריאה קודמת:

לקוח/ה נכבד/ה, אנו מתכבדים להגיש את חישוב צריכת החשמל לתקופה 01/05/20 - 31/05/20:

קומה 12 מכבי דנט - 4 - 14155707(3x160)

סוג תעריף	סוג צריכה	קריאה קודמת	קריאה נוכחית	סה"כ צריכה בקוט"ש	מחיר לקוט"ש בא"ג	סה"כ לתשלום
פרטי חשבון עבור תאריכים:						
777	פסגה	01/05/20	31/05/20	6,155.20	45.44	2,796.92 ₪
778	גבע	34,743.20	36,403.20	1,660.00	37.65	624.99 ₪
779	שפל	50,784.80	52,356.80	1,572.00	31.07	488.42 ₪

סה"כ לדייר:

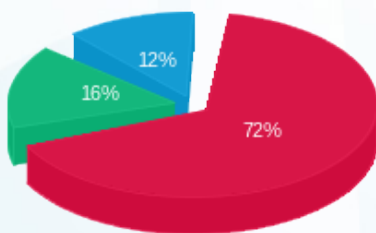
פסגה	גבע	שפל	סה"כ	שיא ביקוש
6,155.20	1,660.00	1,572.00	9,387.20	32.90
2,796.92 ₪	624.99 ₪	488.42 ₪	3,910.33 ₪	

סה"כ צריכה

סה"כ לתשלום

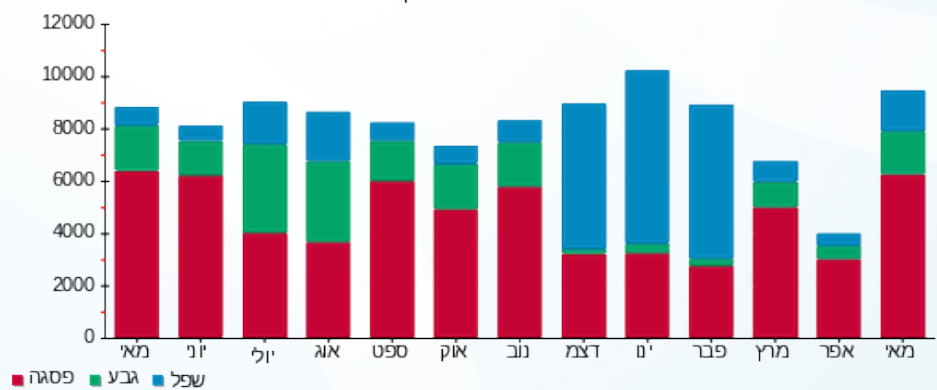
200.95 ₪	תשלום קבוע	
17.72 ₪	תשלום עבור גודל חיבור בKVA (3x160)	
4,129.00 ₪	סה"כ לתשלום	לא כולל מע"מ

התפלגות חיוב בש"ח לפי תע"ז



- פסגה (2,796.92 ₪) 72%
- גבע (624.99 ₪) 16%
- שפל (488.42 ₪) 12%

הסטוריית צריכה בקוט"ש



01/06/20 תאריך הפקה:  
 31/05/20 תאריך קריאה נוכחית:  
 01/05/20 תאריך קריאה קודמת:

שם דייר: ראשי שנאי 2 מלון ק. גג  
 שם אתר: קניון אבנת מגדל

לקוח/ה נכבד/ה, אנו מתכבדים להגיש את חישוב צריכת החשמל לתקופה 01/05/20 - 31/05/20:

ראשי שנאי 2 ק. גג - 1 - 15140055 (3x2500)

סוג תעריף	סוג צריכה	קריאה קודמת	קריאה נוכחית	סה"כ צריכה בקוט"ש	מחיר לקוט"ש בא"ג	סה"כ לתשלום
פרטי חשבון עבור תאריכים:						
777	פסגה	01/05/20	31/05/20	24,250.20	45.44	11,019.29 ₪
778	גבע	980,060.35	992,937.55	12,877.20	37.65	4,848.27 ₪
779	שפל	258,877.81	283,229.91	24,352.10	31.07	7,566.20 ₪

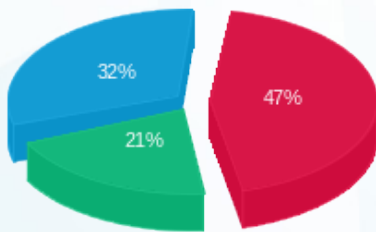
סה"כ לדייר:

פסגה	גבע	שפל	סה"כ	שיא ביקוש
24,250.20	12,877.20	24,352.10	61,479.50	
11,019.29 ₪	4,848.27 ₪	7,566.20 ₪	23,433.75 ₪	

סה"כ צריכה  
 סה"כ לתשלום

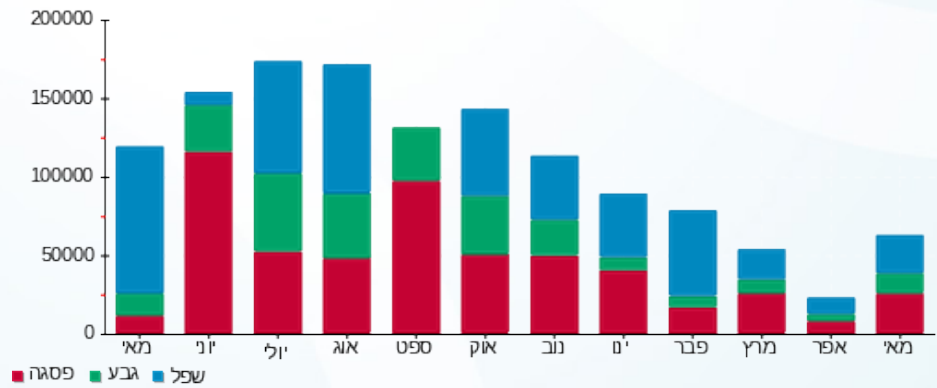
200.95 ₪	תשלום קבוע	
276.90 ₪	תשלום עבור גודל חיבור בKVA (3x2500)	
23,911.60 ₪	סה"כ לתשלום	לא כולל מע"מ

התפלגות חיוב בש"ח לפי תעו"ז



פסגה (11,019.29 ₪) ■  
 גבע (4,848.27 ₪) ■  
 שפל (7,566.20 ₪) ■

הסטוריית צריכה בקוט"ש



פסגה ■ גבע ■ שפל



01/06/20 תאריך הפקדה:  
 31/05/20 תאריך קריאה נוכחית:  
 01/05/20 תאריך קריאה קודמת:

שם דייר: ראשי שנאי 3 ק. גג  
 שם אתר: קניון אבנת מגדל

**לקוח/ה נכבד/ה, אנו מתכבדים להגיש את חישוב צריכת החשמל לתקופה 01/05/20 - 31/05/20:**

ראשי שנאי 3 ק. גג - 1 - 15140056 (0x0)

סוג תעריף	סוג צריכה	קריאה קודמת	קריאה נוכחית	סה"כ צריכה בקוט"ש	מחיר לקוט"ש בא"ג	סה"כ לתשלום
		01/05/20	31/05/20			
777	פסגה	917,838.30	945,031.40	27,193.10	45.44	12,356.54 ₪
778	גבע	599,498.54	609,346.14	9,847.60	37.65	3,707.62 ₪
779	שפל	1,667,483.47	1,685,451.97	17,968.50	31.07	5,582.81 ₪

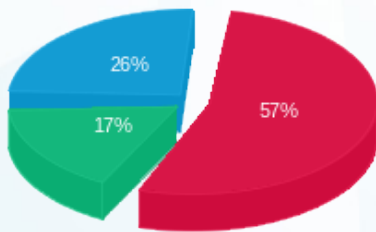
סה"כ לדייר:

פסגה	גבע	שפל	סה"כ	שיא ביקוש
27,193.10	9,847.60	17,968.50	55,009.20	
12,356.54 ₪	3,707.62 ₪	5,582.81 ₪	21,646.98 ₪	

סה"כ צריכה  
 סה"כ לתשלום

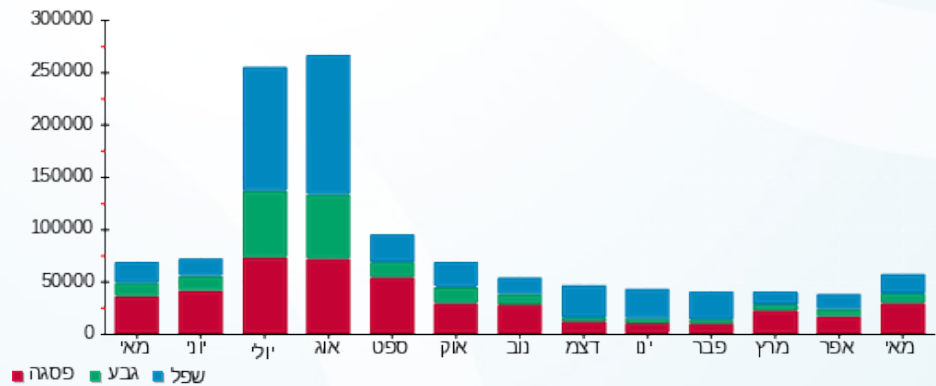
200.95 ₪	תשלום קבוע	
0.00 ₪	תשלום עבור גודל חיבור בKVA (0x0)	
21,847.93 ₪	סה"כ לתשלום	לא כולל מע"מ

התפלגות חיוב בש"ח לפי תע"ז



פסגה (12,356.54 ₪) 17%  
 גבע (3,707.62 ₪) 26%  
 שפל (5,582.81 ₪) 57%

הסטוריית צריכה בקוט"ש





01/06/20 תאריך הפקה:  
 31/05/20 תאריך קריאה נוכחית:  
 01/05/20 תאריך קריאה קודמת:

שם דייר: ריגנס ק. 11  
 שם אתר: קניון אבנת מגדל

לקוח/ה נכבד/ה, אנו מתכבדים להגיש את חישוב צריכת החשמל לתקופה 01/05/20 - 31/05/20:

ריגנס בלתי חיוני 11 - 1 - 14155765(3x250)

סוג תעריף	סוג צריכה	קריאה קודמת	קריאה נוכחית	סה"כ צריכה בקוט"ש	מחיר לקוט"ש בא"ג	סה"כ לתשלום
פרטי חשבון עבור תאריכים:			01/05/20	31/05/20		
777	פסגה	50,503.60	52,465.60	1,962.00	45.44	891.53 ₪
778	גבע	20,099.20	20,830.80	731.60	37.65	275.45 ₪
779	שפל	67,627.60	69,400.80	1,773.20	31.07	550.93 ₪

ריגנס חיוני 2 - 14155765(0x0)

סוג תעריף	סוג צריכה	קריאה קודמת	קריאה נוכחית	סה"כ צריכה בקוט"ש	מחיר לקוט"ש בא"ג	סה"כ לתשלום
פרטי חשבון עבור תאריכים:			01/05/20	31/05/20		
777	פסגה	5,501.70	5,775.20	273.50	45.44	124.28 ₪
778	גבע	2,977.45	3,108.05	130.60	37.65	49.17 ₪
779	שפל	9,266.05	9,588.00	321.95	31.07	100.03 ₪

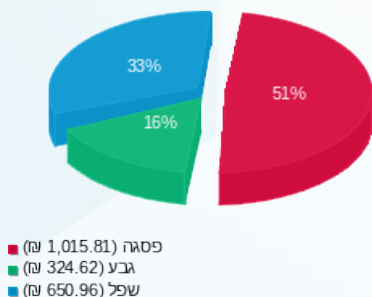
סה"כ לדיר:

פסגה	גבע	שפל	סה"כ	שיא ביקוש
2,235.50	862.20	2,095.15	5,192.85	524.14
1,015.81 ₪	324.62 ₪	650.96 ₪	1,991.39 ₪	

סה"כ צריכה  
 סה"כ לתשלום

200.95 ₪	תשלום קבוע	
27.69 ₪	תשלום עבור גודל חיבור בKVA (3x250)	
2,220.03 ₪	סה"כ לתשלום	לא כולל מע"מ

התפלגות חיוב בש"ח לפי תע"ז



הסטוריית צריכה בקוט"ש

