



01/06/20 תאריך הפקה:
 31/05/20 תאריך קריאה נוכחית:
 01/05/20 תאריך קריאה קודמת:

שם דייר: ברודקום
 שם אתר: דרבן פארק יקום שוויץ

לקוח/ה נכבד/ה, אנו מתכבדים להגיש את חישוב צריכת החשמל לתקופה 01/05/20 - 31/05/20:

ברודקום ק.2 - 3 - 15091614(3x400)

סוג תעריף	סוג צריכה	קריאה קודמת	קריאה נוכחית	סה"כ צריכה בקוט"ש	מחיר לקוט"ש בא"ג	סה"כ לתשלום
פרטי חשבון עבור תאריכים:						
777	פסגה	01/05/20	31/05/20	15,072.00	45.44	6,848.72 ₪
778	גבע	220,692.00	225,928.80	5,236.80	37.65	1,971.66 ₪
779	שפל	693,050.40	704,727.60	11,677.20	31.07	3,628.11 ₪

ברודקום ק.2 - 4 - 15091614(3x400)

סוג תעריף	סוג צריכה	קריאה קודמת	קריאה נוכחית	סה"כ צריכה בקוט"ש	מחיר לקוט"ש בא"ג	סה"כ לתשלום
פרטי חשבון עבור תאריכים:						
777	פסגה	01/05/20	31/05/20	6,319.20	45.44	2,871.44 ₪
778	גבע	107,630.40	110,329.20	2,698.80	37.65	1,016.10 ₪
779	שפל	363,345.60	370,026.00	6,680.40	31.07	2,075.60 ₪

ברודקום ק.1 - 15129212(3x400)

סוג תעריף	סוג צריכה	קריאה קודמת	קריאה נוכחית	סה"כ צריכה בקוט"ש	מחיר לקוט"ש בא"ג	סה"כ לתשלום
פרטי חשבון עבור תאריכים:						
777	פסגה	01/05/20	31/05/20	19,245.60	45.44	8,745.20 ₪
778	גבע	286,745.60	295,958.40	9,212.80	37.65	3,468.62 ₪
779	שפל	1,012,744.80	1,035,470.40	22,725.60	31.07	7,060.84 ₪

ברודקום ק.7 - 15129212(3x400)

סוג תעריף	סוג צריכה	קריאה קודמת	קריאה נוכחית	סה"כ צריכה בקוט"ש	מחיר לקוט"ש בא"ג	סה"כ לתשלום
פרטי חשבון עבור תאריכים:						
777	פסגה	01/05/20	31/05/20	3,699.20	45.44	1,680.92 ₪
778	גבע	63,796.00	64,436.80	640.80	37.65	241.26 ₪
779	שפל	192,716.00	194,018.40	1,302.40	31.07	404.66 ₪

סה"כ לדיר:

פסגה	גבע	שפל	סה"כ	שיא ביקוש
------	-----	-----	------	-----------





סה"כ לדירה:

שיא ביקוש	סה"כ	שפל	גבע	פסגה
73.30	104,510.80	42,385.60	17,789.20	44,336.00
	₪ 40,013.12	₪ 13,169.21	₪ 6,697.63	₪ 20,146.28

סה"כ צריכה

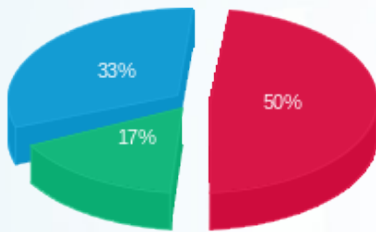
סה"כ לתשלום

200.95 ₪	תשלום קבוע	
177.21 ₪	תשלום עבור גודל חיבור בKVA (3x1600)	
40,391.28 ₪	סה"כ לתשלום	לא כולל מע"מ



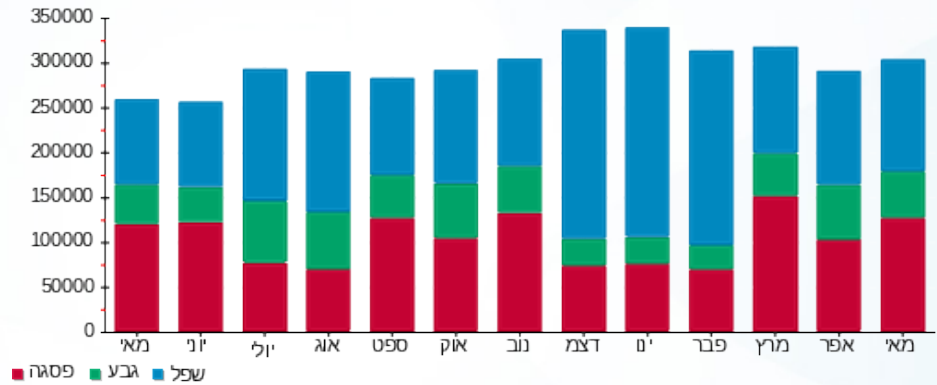
3105209783

התפלגות חיוב בש"ח לפי תעו"ז



■ פסגה (₪ 20,146.28)
■ גבע (₪ 6,697.63)
■ שפל (₪ 13,169.21)

הסטוריית צריכה בקוט"ש





01/06/20 תאריך הפקה:
 31/05/20 תאריך קריאה נוכחית:
 01/05/20 תאריך קריאה קודמת:

שם דייר: חניון
 שם אתר: דרבן פארק יקום שוויץ

לקוח/ה נכבד/ה, אנו מתכבדים להגיש את חישוב צריכת החשמל לתקופה 01/05/20 - 31/05/20:

ראשי חינוי חניון - 1 - 15112991(3x160)

סוג תעריף	סוג צריכה	קריאה קודמת	קריאה נוכחית	סה"כ צריכה בקוט"ש	מחיר לקוט"ש בא"ג	סה"כ לתשלום
פרטי חשבון עבור תאריכים:						
777	פסגה	01/05/20	31/05/20	2,809.30	45.44	1,276.55 ₪
778	גבע	22,614.40	23,776.30	1,161.90	37.65	437.46 ₪
779	שפל	60,216.40	62,724.40	2,508.00	31.07	779.24 ₪

ראשי בלתי חינוי חניון - 1 - 16224449(3x400)

סוג תעריף	סוג צריכה	קריאה קודמת	קריאה נוכחית	סה"כ צריכה בקוט"ש	מחיר לקוט"ש בא"ג	סה"כ לתשלום
פרטי חשבון עבור תאריכים:						
777	פסגה	01/05/20	31/05/20	3,510.80	45.44	1,595.31 ₪
778	גבע	31,550.00	32,964.50	1,414.50	37.65	532.56 ₪
779	שפל	81,765.30	84,799.10	3,033.80	31.07	942.60 ₪

סה"כ לדירה:

פסגה	גבע	שפל	סה"כ	שיא ביקוש
6,320.10	2,576.40	5,541.80	14,438.30	
2,871.85 ₪	970.01 ₪	1,721.84 ₪	5,563.71 ₪	

סה"כ צריכה
 סה"כ לתשלום

200.95 ₪	תשלום קבוע	
62.03 ₪	תשלום עבור גודל חיבור ב KVA (3x560)	
5,826.68 ₪	סה"כ לתשלום	לא כולל מע"מ

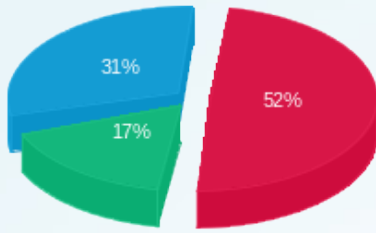


31052023122



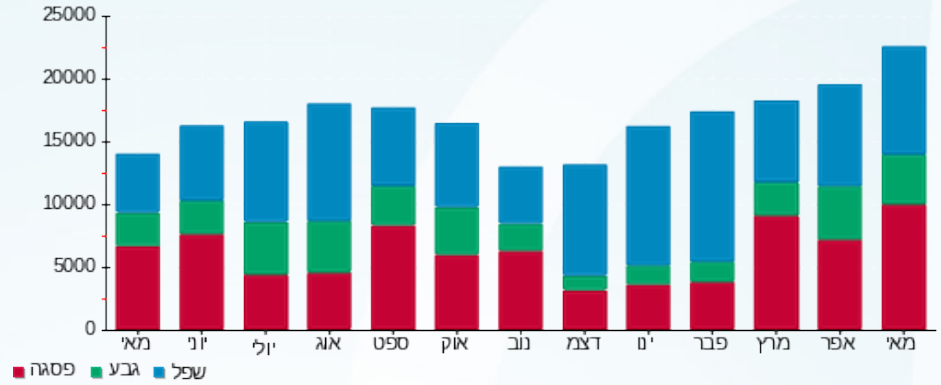


התפלגות חיוב בש"ח לפי תעו"ז



- פסגה (2,871.85 ₪)
- גבע (970.01 ₪)
- שפל (1,721.84 ₪)

הסטוריית צריכה בקוט"ש



01/06/20 תאריך הפקה:
 31/05/20 תאריך קריאה נכחית:
 01/05/20 תאריך קריאה קודמת:

שם דייר: מיזוג אויר
 שם אתר: דרבן פארק יקום שוויץ

לקוח/ה נכבד/ה, אנו מתכבדים להגיש את חישוב צריכת החשמל לתקופה 01/05/20 - 31/05/20:

צילר 3 - 8 - 15129212

סוג תעריף	סוג צריכה	קריאה קודמת	קריאה נכחית	סה"כ צריכה בקוט"ש	מחיר לקוט"ש בא"ג	סה"כ לתשלום
			31/05/20	01/05/20	פרטי חשבון עבור תאריכים:	
777	פסגה	191,232.80	215,196.80	23,964.00	45.44	10,889.24 ₪
778	גבע	83,404.00	91,828.00	8,424.00	37.65	3,171.64 ₪
779	שפל	297,815.20	317,757.60	19,942.40	31.07	6,196.10 ₪

צילר 9 - 9 - 15129212

סוג תעריף	סוג צריכה	קריאה קודמת	קריאה נכחית	סה"כ צריכה בקוט"ש	מחיר לקוט"ש בא"ג	סה"כ לתשלום
			31/05/20	01/05/20	פרטי חשבון עבור תאריכים:	
777	פסגה	610,737.60	610,737.60	0.00	45.44	0.00 ₪
778	גבע	231,171.20	231,171.20	0.00	37.65	0.00 ₪
779	שפל	470,419.20	470,419.20	0.00	31.07	0.00 ₪

צילר 1 - 10 - 15129212

סוג תעריף	סוג צריכה	קריאה קודמת	קריאה נכחית	סה"כ צריכה בקוט"ש	מחיר לקוט"ש בא"ג	סה"כ לתשלום
			31/05/20	01/05/20	פרטי חשבון עבור תאריכים:	
777	פסגה	61,243.20	61,274.40	31.20	45.44	14.18 ₪
778	גבע	24,991.20	24,991.20	0.00	37.65	0.00 ₪
779	שפל	57,752.40	57,752.40	0.00	31.07	0.00 ₪

צילר 2 - 11 - 15129212

סוג תעריף	סוג צריכה	קריאה קודמת	קריאה נכחית	סה"כ צריכה בקוט"ש	מחיר לקוט"ש בא"ג	סה"כ לתשלום
			31/05/20	01/05/20	פרטי חשבון עבור תאריכים:	
777	פסגה	90,253.20	90,253.20	0.00	45.44	0.00 ₪
778	גבע	33,152.40	33,152.40	0.00	37.65	0.00 ₪
779	שפל	99,973.20	99,973.20	0.00	31.07	0.00 ₪

סה"כ לדירה:

פסגה	גבע	שפל	סה"כ	שיא ביקוש
------	-----	-----	------	-----------



סה"כ לדירה:

שיא ביקוש	סה"כ	שפל	גבע	פסגה
215.68	52,361.60	19,942.40	8,424.00	23,995.20
	20,271.16 ₪	6,196.10 ₪	3,171.64 ₪	10,903.42 ₪

סה"כ צריכה

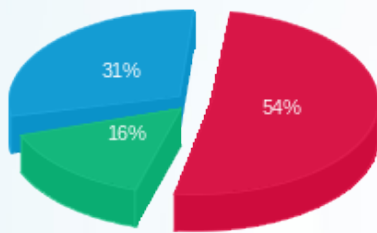
סה"כ לתשלום

200.95 ₪	תשלום קבוע	
20,472.11 ₪	סה"כ לתשלום	לא כולל מע"מ



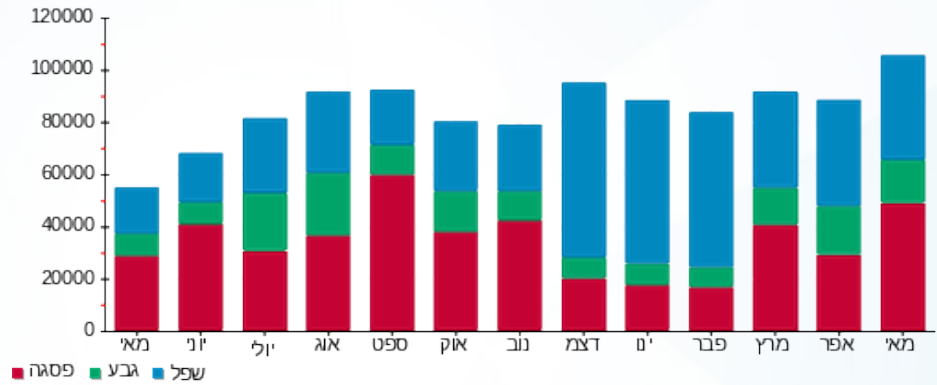
31052011683

התפלגות חיוב בש"ח לפי תעו"ז



- פסגה (10,903.42 ₪)
- גבע (3,171.64 ₪)
- שפל (6,196.10 ₪)

הסטוריית צריכה בקוט"ש





01/06/20 תאריך הפקה:
 31/05/20 תאריך קריאה נוכחית:
 01/05/20 תאריך קריאה קודמת:

שם דייר: ציבורי
שם אתר: דרבן פארק יקום שוויץ

לקוח/ה נכבד/ה, אנו מתכבדים להגיש את חישוב צריכת החשמל לתקופה 01/05/20 - 31/05/20:

ראשי שנה 1 - 2 - 15091614

סוג תעריף	סוג צריכה	קריאה קודמת	קריאה נוכחית	סה"כ צריכה בקוט"ש	מחיר לקוט"ש בא"ג	סה"כ לתשלום
		01/05/20	31/05/20	פרטי חשבון עבור תאריכים:		
777	פסגה	1,144,672.00	1,224,176.00	79,504.00	45.44	36,126.62 ₪
778	גבע	463,840.00	495,656.00	31,816.00	37.65	11,978.72 ₪
779	שפל	1,518,000.00	1,593,848.00	75,848.00	31.07	23,565.97 ₪

ברודקום 2. ק. 3 - 15091614

סוג תעריף	סוג צריכה	קריאה קודמת	קריאה נוכחית	סה"כ צריכה בקוט"ש	מחיר לקוט"ש בא"ג	סה"כ לתשלום
		01/05/20	31/05/20	פרטי חשבון עבור תאריכים:		
777	פסגה	695,877.60	710,949.60	-15,072.00	45.44	-6,848.72 ₪
778	גבע	220,692.00	225,928.80	-5,236.80	37.65	-1,971.66 ₪
779	שפל	693,050.40	704,727.60	-11,677.20	31.07	-3,628.11 ₪

ברוקדום 2. ק. 4 - 15091614

סוג תעריף	סוג צריכה	קריאה קודמת	קריאה נוכחית	סה"כ צריכה בקוט"ש	מחיר לקוט"ש בא"ג	סה"כ לתשלום
		01/05/20	31/05/20	פרטי חשבון עבור תאריכים:		
777	פסגה	246,200.40	252,519.60	-6,319.20	45.44	-2,871.44 ₪
778	גבע	107,630.40	110,329.20	-2,698.80	37.65	-1,016.10 ₪
779	שפל	363,345.60	370,026.00	-6,680.40	31.07	-2,075.60 ₪

ראשי חינוי חניון 1 - 15112991

סוג תעריף	סוג צריכה	קריאה קודמת	קריאה נוכחית	סה"כ צריכה בקוט"ש	מחיר לקוט"ש בא"ג	סה"כ לתשלום
		01/05/20	31/05/20	פרטי חשבון עבור תאריכים:		
777	פסגה	47,296.80	50,106.10	-2,809.30	45.44	-1,276.55 ₪
778	גבע	22,614.40	23,776.30	-1,161.90	37.65	-437.46 ₪
779	שפל	60,216.40	62,724.40	-2,508.00	31.07	-779.24 ₪




ברודקום - 1 - 15129212

סוג תעריף	סוג צריכה	קריאה קודמת	קריאה נוכחית	סה"כ צריכה בקוט"ש	מחיר לקוט"ש בא"ג	סה"כ לתשלום
פרטי חשבון עבור תאריכים:			31/05/20	01/05/20		
777	פסגה	560,323.20	579,568.80	-19,245.60	45.44	₪ -8,745.20
778	גבע	286,745.60	295,958.40	-9,212.80	37.65	₪ -3,468.62
779	שפל	1,012,744.80	1,035,470.40	-22,725.60	31.07	₪ -7,060.84

ברודקום - 7 - 15129212

סוג תעריף	סוג צריכה	קריאה קודמת	קריאה נוכחית	סה"כ צריכה בקוט"ש	מחיר לקוט"ש בא"ג	סה"כ לתשלום
פרטי חשבון עבור תאריכים:			31/05/20	01/05/20		
777	פסגה	240,229.60	243,928.80	-3,699.20	45.44	₪ -1,680.92
778	גבע	63,796.00	64,436.80	-640.80	37.65	₪ -241.26
779	שפל	192,716.00	194,018.40	-1,302.40	31.07	₪ -404.66

צילר 3 - 8 - 15129212

סוג תעריף	סוג צריכה	קריאה קודמת	קריאה נוכחית	סה"כ צריכה בקוט"ש	מחיר לקוט"ש בא"ג	סה"כ לתשלום
פרטי חשבון עבור תאריכים:			31/05/20	01/05/20		
777	פסגה	191,232.80	215,196.80	-23,964.00	45.44	₪ -10,889.24
778	גבע	83,404.00	91,828.00	-8,424.00	37.65	₪ -3,171.64
779	שפל	297,815.20	317,757.60	-19,942.40	31.07	₪ -6,196.10

צילר 9 - 9 - 15129212

סוג תעריף	סוג צריכה	קריאה קודמת	קריאה נוכחית	סה"כ צריכה בקוט"ש	מחיר לקוט"ש בא"ג	סה"כ לתשלום
פרטי חשבון עבור תאריכים:			31/05/20	01/05/20		
777	פסגה	610,737.60	610,737.60	0.00	45.44	₪ 0.00
778	גבע	231,171.20	231,171.20	0.00	37.65	₪ 0.00
779	שפל	470,419.20	470,419.20	0.00	31.07	₪ 0.00

צילר 1 - 10 - 15129212

סוג תעריף	סוג צריכה	קריאה קודמת	קריאה נוכחית	סה"כ צריכה בקוט"ש	מחיר לקוט"ש בא"ג	סה"כ לתשלום
פרטי חשבון עבור תאריכים:			31/05/20	01/05/20		
777	פסגה	61,243.20	61,274.40	-31.20	45.44	₪ -14.18
778	גבע	24,991.20	24,991.20	0.00	37.65	₪ 0.00
779	שפל	57,752.40	57,752.40	0.00	31.07	₪ 0.00





צילר 2 - 11 - 15129212

סה"כ לתשלום	מחיר לקוט"ש בא"ג	סה"כ צריכה בקוט"ש	קריאה נוכחית	קריאה קודמת	סוג צריכה	סוג תעריף
			31/05/20	01/05/20	פרטי חשבון עבור תאריכים:	
0.00 ₪	45.44	0.00	90,253.20	90,253.20	פסגה	777
0.00 ₪	37.65	0.00	33,152.40	33,152.40	גבע	778
0.00 ₪	31.07	0.00	99,973.20	99,973.20	שפל	779

ראשי שנאי 1 - 15 - 15129212

סה"כ לתשלום	מחיר לקוט"ש בא"ג	סה"כ צריכה בקוט"ש	קריאה נוכחית	קריאה קודמת	סוג צריכה	סוג תעריף
			31/05/20	01/05/20	פרטי חשבון עבור תאריכים:	
0.00 ₪	45.44	0.00	1,888,194.60	1,888,194.60	פסגה	777
0.00 ₪	37.65	0.00	781,300.80	781,300.80	גבע	778
0.00 ₪	31.07	0.00	2,191,766.00	2,191,766.00	שפל	779

ראשי בלתי חיוני חניון - 1 - 16224449

סה"כ לתשלום	מחיר לקוט"ש בא"ג	סה"כ צריכה בקוט"ש	קריאה נוכחית	קריאה קודמת	סוג צריכה	סוג תעריף
			31/05/20	01/05/20	פרטי חשבון עבור תאריכים:	
-1,595.31 ₪	45.44	-3,510.80	73,946.00	70,435.20	פסגה	777
-532.56 ₪	37.65	-1,414.50	32,964.50	31,550.00	גבע	778
-942.60 ₪	31.07	-3,033.80	84,799.10	81,765.30	שפל	779

סה"כ לדייר:

שיא ביקוש	סה"כ	שפל	גבע	פסגה
396.56	15,857.30	7,978.20	3,026.40	4,852.70
	5,823.33 ₪	2,478.83 ₪	1,139.44 ₪	2,205.07 ₪

סה"כ צריכה
סה"כ לתשלום

200.95 ₪	תשלום קבוע	
6,024.28 ₪	סה"כ לתשלום	לא כולל מע"מ



31052015480

