



02/06/20 תאריך הפקה:
 31/05/20 תאריך קריאה נוכחית:
 01/05/20 תאריך קריאה קודמת:

שם דייר: הזנה לשרת המסחר
 שם אתר: השתתפויות בנכסים מגדלי הארבעה ת"א

לקוח/ה נכבד/ה, אנו מתכבדים להגיש את חישוב צריכת החשמל לתקופה 01/05/20 - 31/05/20:

הזנה לשרת המסחר - 1 - 15140013(0x0)

סוג תעריף	סוג צריכה	קריאה קודמת	קריאה נוכחית	סה"כ צריכה בקוט"ש	מחיר לקוט"ש בא"ג	סה"כ לתשלום
פרטי חשבון עבור תאריכים:						
777	פסגה	01/05/20	31/05/20	301.00	45.44	136.77 ₪
778	גבע	4,819.80	4,944.60	124.80	37.65	46.99 ₪
779	שפל	16,113.60	16,418.10	304.50	31.07	94.61 ₪

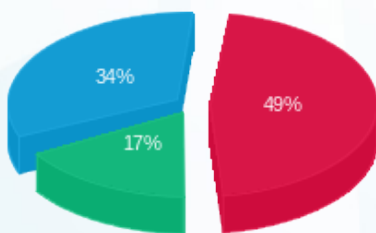
סה"כ לדייר:

פסגה	גבע	שפל	סה"כ	שיא ביקוש
301.00	124.80	304.50	730.30	
136.77 ₪	46.99 ₪	94.61 ₪	278.37 ₪	

סה"כ צריכה
 סה"כ לתשלום

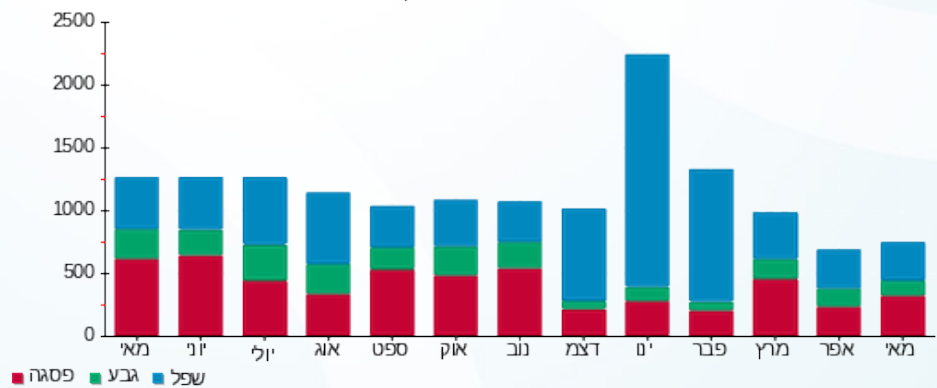
200.95 ₪	תשלום קבוע	
0.00 ₪	תשלום עבור גודל חיבור בKVA (0x0)	
479.32 ₪	סה"כ לתשלום	לא כולל מע"מ

התפלגות חיוב בש"ח לפי תעו"ז



פסגה (136.77 ₪) 17%
 גבע (46.99 ₪) 34%
 שפל (94.61 ₪) 49%

הסטוריית צריכה בקוט"ש





02/06/20

תאריך הפקדה:

שם דייר: מכון סרוונטס

31/05/20

תאריך קריאה נוכחית:

שם אתר: השתתפויות בנכסים מגדלי הארבעה ת"א

01/05/20

תאריך קריאה קודמת:

לקוח/ה נכבד/ה, אנו מתכבדים להגיש את חישוב צריכת החשמל לתקופה 01/05/20 - 31/05/20:

מכון סרוונטס - 1 - 14158929(0x0)

סוג תעריף	סוג צריכה	קריאה קודמת	קריאה נוכחית	סה"כ צריכה בקוט"ש	מחיר לקוט"ש בא"ג	סה"כ לתשלום
		01/05/20	31/05/20			
777	פסגה	26,530.20	27,104.20	574.00	45.44	260.83 ₪
778	גבע	9,039.30	9,198.60	159.30	37.65	59.98 ₪
779	שפל	18,620.10	18,891.20	271.10	31.07	84.23 ₪

סה"כ לדייר:

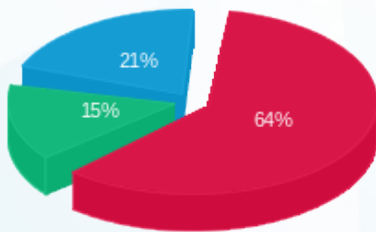
פסגה	גבע	שפל	סה"כ	שיא ביקוש
574.00	159.30	271.10	1,004.40	
260.83 ₪	59.98 ₪	84.23 ₪	405.03 ₪	

סה"כ צריכה

סה"כ לתשלום

200.95 ₪	תשלום קבוע	
0.00 ₪	תשלום עבור גודל חיבור בKVA (0x0)	
605.98 ₪	סה"כ לתשלום	לא כולל מע"מ

התפלגות חיוב בש"ח לפי תע"ז



- פסגה (260.83 ₪)
- גבע (59.98 ₪)
- שפל (84.23 ₪)

הסטוריית צריכה בקוט"ש

