



02/06/20 תאריך הפקה:
 02/05/20 תאריך קריאה נוכחית:
 10/03/20 תאריך קריאה קודמת:

שם דייר: KMI
 שם אתר: קינטיקס ממד - קרית גת

לקוח/ה נכבד/ה, אנו מתכבדים להגיש את חישוב צריכת החשמל לתקופה 02/05/20 - 10/03/20:

KMI - (0x0)00021213 - 4

סה"כ לתשלום	מחיר לקוט"ש בא"ג	סה"כ צריכה בקוט"ש	קריאה נוכחית	קריאה קודמת	סוג צריכה	סוג תעריף
			02/05/20	10/03/20	פרטי חשבון עבור תאריכים:	
₪ 9,442.54	45.44	20,780.23	2,511,333.24	2,490,553.01	פסגה	777
₪ 2,717.70	37.65	7,218.32	1,226,856.70	1,219,638.38	גבע	778
₪ 4,491.33	31.07	14,455.52	1,834,940.96	1,820,485.44	שפל	779

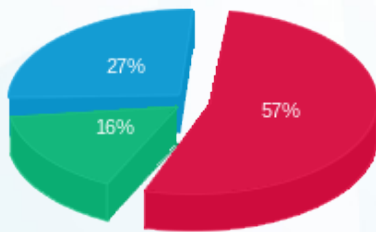
סה"כ לדיר:

שיא ביקוש	סה"כ	שפל	גבע	פסגה
77.90	42,454.07	14,455.52	7,218.32	20,780.23
	₪ 16,651.56	₪ 4,491.33	₪ 2,717.70	₪ 9,442.54

סה"כ צריכה
 סה"כ לתשלום

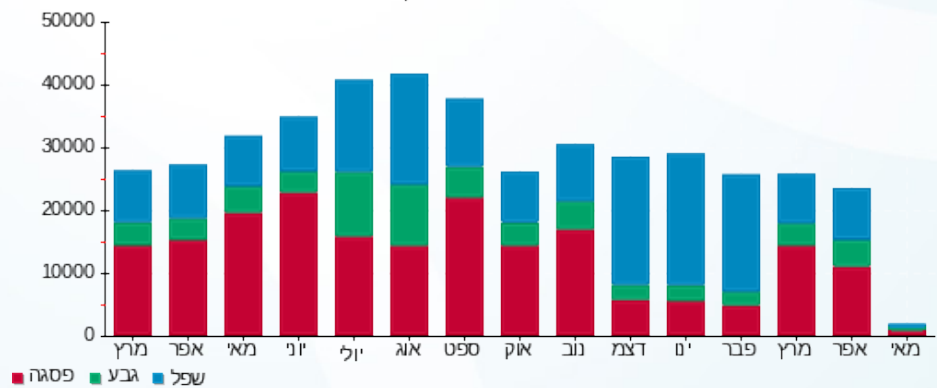
₪ 36.10	תשלום קבוע	
₪ 0.00	תשלום עבור גודל חיבור בKVA (0x0)	
₪ 16,687.66	סה"כ לתשלום	לא כולל מע"מ

התפלגות חיוב בש"ח לפי תעו"ז



■ פסגה (₪ 9,442.54)
 ■ גבע (₪ 2,717.70)
 ■ שפל (₪ 4,491.33)

הסטוריית צריכה בקוט"ש





02/06/20 תאריך הפקה:
 02/05/20 תאריך קריאה נוכחית:
 10/03/20 תאריך קריאה קודמת:

שם דייר: אשת
שם אתר: קינטיקס ממד - קרית גת

לקוח/ה נכבד/ה, אנו מתכבדים להגיש את חישוב צריכת החשמל לתקופה 02/05/20 - 10/03/20:

אשת - 2 - 00021213 (0x0)

סוג תעריף	סוג צריכה	קריאה קודמת	קריאה נוכחית	סה"כ צריכה בקוט"ש	מחיר לקוט"ש בא"ג	סה"כ לתשלום
			02/05/20	10/03/20	פרטי חשבון עבור תאריכים:	
777	פסגה	283,902.27	285,336.15	1,433.88	45.44	651.55 ₪
778	גבע	153,111.78	153,318.43	206.65	37.65	77.80 ₪
779	שפל	105,545.38	105,885.92	340.54	31.07	105.80 ₪

שדה הדרכה - 6 - 00021213 (0x0)

סוג תעריף	סוג צריכה	קריאה קודמת	קריאה נוכחית	סה"כ צריכה בקוט"ש	מחיר לקוט"ש בא"ג	סה"כ לתשלום
			02/05/20	10/03/20	פרטי חשבון עבור תאריכים:	
777	פסגה	109,838.23	110,918.20	1,079.98	45.44	490.74 ₪
778	גבע	50,147.77	50,283.88	136.10	37.65	51.24 ₪
779	שפל	60,001.79	60,274.76	272.97	31.07	84.81 ₪

לוח משרדים - 8 - 00021213 (0x0)

סוג תעריף	סוג צריכה	קריאה קודמת	קריאה נוכחית	סה"כ צריכה בקוט"ש	מחיר לקוט"ש בא"ג	סה"כ לתשלום
			02/05/20	10/03/20	פרטי חשבון עבור תאריכים:	
777	פסגה	259,025.75	259,769.54	743.79	45.44	337.98 ₪
778	גבע	181,263.06	181,542.90	279.84	37.65	105.36 ₪
779	שפל	126,145.76	126,770.81	625.05	31.07	194.20 ₪

סה"כ לדייר:

פסגה	גבע	שפל	סה"כ	שיא ביקוש
3,257.64	622.59	1,238.55	5,118.79	12.08
1,480.27 ₪	234.41 ₪	384.82 ₪	2,099.50 ₪	

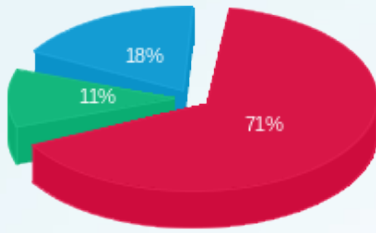
סה"כ צריכה
סה"כ לתשלום

36.10 ₪	תשלום קבוע	
0.00 ₪	תשלום עבור גודל חיבור בKVA (0x0)	
2,135.60 ₪	סה"כ לתשלום	לא כולל מע"מ



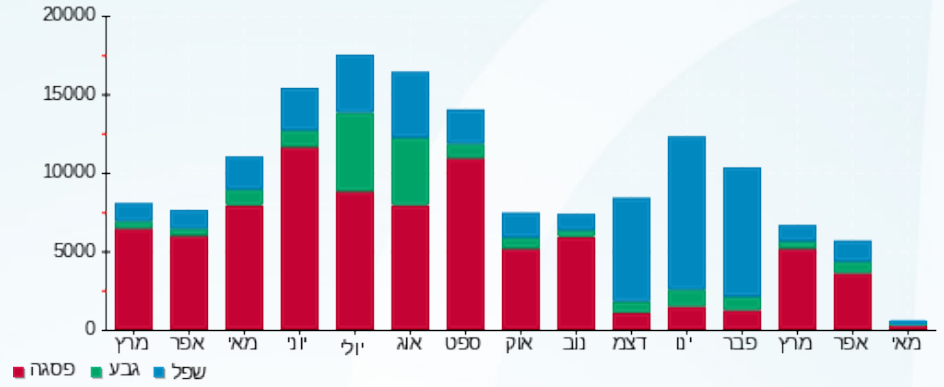


התפלגות חיוב בש"ח לפי תעו"ז



■ פסגה (ש"ח 1,480.27)
■ גבע (ש"ח 234.41)
■ שפל (ש"ח 384.82)

הסטוריית צריכה בקוט"ש



02/06/20 תאריך הפקדה:
 02/05/20 תאריך קריאה נוכחית:
 10/03/20 תאריך קריאה קודמת:

שם דייר: עין דור 2009 בע"מ
 שם אתר: קינטיקס ממד - קרית גת

לקוח/ה נכבד/ה, אנו מתכבדים להגיש את חישוב צריכת החשמל לתקופה 02/05/20 - 10/03/20:

עין דור 2009 בע"מ - 7 - 00021213(0x0)

סוג תעריף	סוג צריכה	קריאה קודמת	קריאה נוכחית	סה"כ צריכה בקוט"ש	מחיר לקוט"ש בא"ג	סה"כ לתשלום
פרטי חשבון עבור תאריכים:						
777	פסגה	10/03/20	02/05/20	1,535.84	45.44	697.88 ₪
778	גבע	57,643.93	58,027.61	383.68	37.65	144.46 ₪
779	שפל	95,244.31	96,052.40	808.09	31.07	251.07 ₪

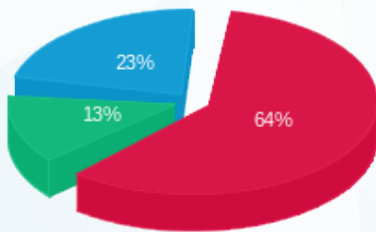
סה"כ לדיר:

פסגה	גבע	שפל	סה"כ	שיא ביקוש
1,535.84	383.68	808.09	2,727.61	9.05
₪ 697.88	₪ 144.46	₪ 251.07	₪ 1,093.41	

סה"כ צריכה
 סה"כ לתשלום

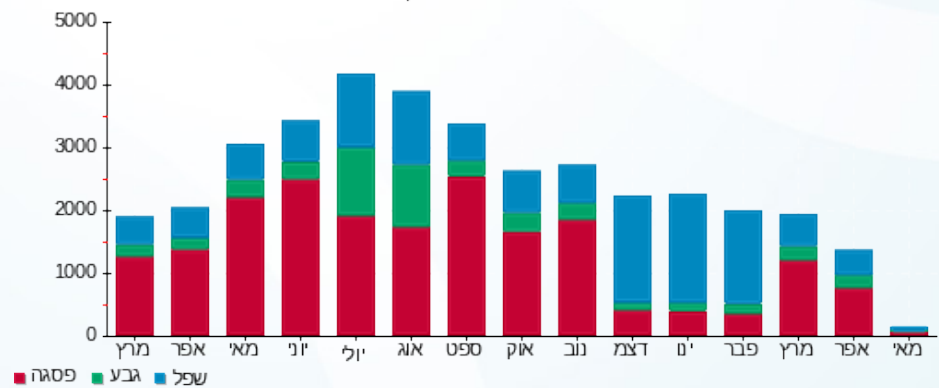
₪ 36.10	תשלום קבוע	
₪ 0.00	תשלום עבור גודל חיבור בKVA (0x0)	
₪ 1,129.51	סה"כ לתשלום	לא כולל מע"מ

התפלגות חיוב בש"ח לפי תעו"ז



פסגה (697.88 ₪) 64%
 גבע (144.46 ₪) 13%
 שפל (251.07 ₪) 23%

הסטוריית צריכה בקוט"ש





02/06/20 תאריך הפקדה:
 02/05/20 תאריך קריאה נוכחית:
 10/03/20 תאריך קריאה קודמת:

שם דייר: פוטון גיט בעמ
 שם אתר: קינטיקס ממד - קרית גת

לקוח/ה נכבד/ה, אנו מתכבדים להגיש את חישוב צריכת החשמל לתקופה 02/05/20 - 10/03/20:

פוטון גיט בעמ - 3 - 00021213 (0x0)

סוג תעריף	סוג צריכה	קריאה קודמת	קריאה נוכחית	סה"כ צריכה בקוט"ש	מחיר לקוט"ש בא"ג	סה"כ לתשלום
פרטי חשבון עבור תאריכים:						
777	פסגה	10/03/20	02/05/20	787.67	45.44	357.92 ₪
778	גבע	87,216.52	87,290.60	74.08	37.65	27.89 ₪
779	שפל	31,816.61	31,986.08	169.47	31.07	52.65 ₪

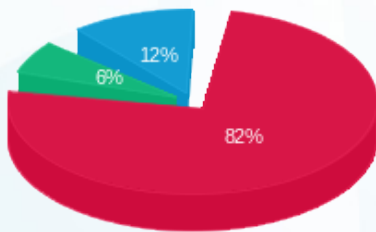
סה"כ לדייר:

פסגה	גבע	שפל	סה"כ	שיא ביקוש
787.67	74.08	169.47	1,031.22	6.07
357.92 ₪	27.89 ₪	52.65 ₪	438.46 ₪	

סה"כ צריכה
 סה"כ לתשלום

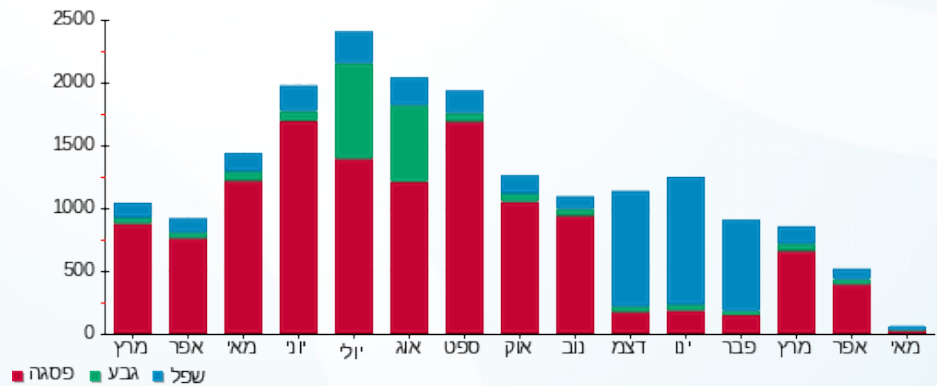
200.95 ₪	תשלום קבוע	
0.00 ₪	תשלום עבור גודל חיבור בKVA (0x0)	
639.41 ₪	סה"כ לתשלום	לא כולל מע"מ

התפלגות חיוב בש"ח לפי תעו"ז



פסגה (357.92 ₪) 82%
 גבע (27.89 ₪) 12%
 שפל (52.65 ₪) 6%

הסטוריית צריכה בקוט"ש





02/06/20 תאריך הפקדה:
 02/05/20 תאריך קריאה נוכחית:
 10/03/20 תאריך קריאה קודמת:

שם דייר: שירותי בית
 שם אתר: קינטיקס ממד - קרית גת

לקוח/ה נכבד/ה, אנו מתכבדים להגיש את חישוב צריכת החשמל לתקופה 02/05/20 - 10/03/20:

שירותי בית - 1 - 00021213(0x0)

סוג תעריף	סוג צריכה	קריאה קודמת	קריאה נוכחית	סה"כ צריכה בקוט"ש	מחיר לקוט"ש בא"ג	סה"כ לתשלום
		10/03/20	02/05/20	פרטי חשבון עבור תאריכים:		
777	פסגה	1,232,826.69	1,241,699.00	8,872.31	45.44	4,031.58 ₪
778	גבע	607,955.52	610,233.23	2,277.71	37.65	857.56 ₪
779	שפל	900,905.02	906,272.86	5,367.83	31.07	1,667.79 ₪

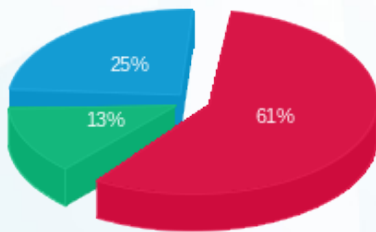
סה"כ לדייר:

פסגה	גבע	שפל	סה"כ	שיא ביקוש
8,872.31	2,277.71	5,367.83	16,517.85	34.58
4,031.58 ₪	857.56 ₪	1,667.79 ₪	6,556.92 ₪	

סה"כ צריכה
 סה"כ לתשלום

36.10 ₪	תשלום קבוע	
0.00 ₪	תשלום עבור גודל חיבור בKVA (0x0)	
6,593.02 ₪	סה"כ לתשלום	לא כולל מע"מ

התפלגות חיוב בש"ח לפי תעו"ז



פסגה (4,031.58 ₪) 61%
 גבע (857.56 ₪) 13%
 שפל (1,667.79 ₪) 25%

הסטוריית צריכה בקוט"ש

