



02/06/20 תאריך הפקדה:
 31/05/20 תאריך קריאה נוכחית:
 01/05/20 תאריך קריאה קודמת:

שם דייר: אדורה
 שם אתר: נצר סירני מפעלים

לקוח/ה נכבד/ה, אנו מתכבדים להגיש את חישוב צריכת החשמל לתקופה 01/05/20 - 31/05/20:

אדורה - 1 - (3x25)70004706

סה"כ לתשלום	מחיר לקוט"ש בא"ג	סה"כ צריכה בקוט"ש	קריאה נוכחית	קריאה קודמת	סוג צריכה	סוג תעריף
			31/05/20	01/05/20	פרטי חשבון עבור תאריכים:	
17.81 ₪	45.44	39.19	4,086.16	4,046.98	פסגה	777
0.00 ₪	37.65	0.00	1,275.14	1,275.14	גבע	778
0.00 ₪	31.07	0.00	3,478.85	3,478.85	שפל	779

סה"כ לדייר:

שיא ביקוש	סה"כ	שפל	גבע	פסגה
0.54	39.19	0.00	0.00	39.19
	17.81 ₪	0.00 ₪	0.00 ₪	17.81 ₪

סה"כ צריכה
 סה"כ לתשלום

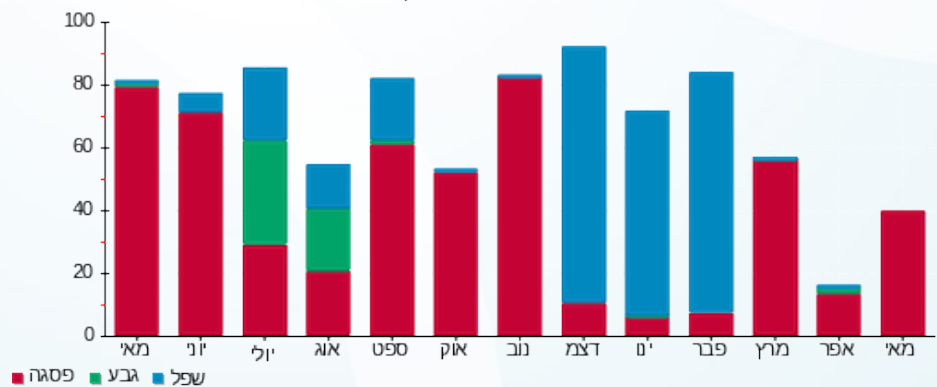
200.95 ₪	תשלום קבוע	
2.77 ₪	תשלום עבור גודל חיבור בKVA (3x25)	
1.000	מקדם הספק	
0.00 ₪	תשלום עבור מקדם הספק	
221.53 ₪	סה"כ לתשלום	
		לא כולל מע"מ

התפלגות חיוב בש"ח לפי תעו"ז



פסגה (17.81 ₪)
 גבע (0.00 ₪)
 שפל (0.00 ₪)

הסטוריית צריכה בקוט"ש





02/06/20 תאריך הפקה:
 31/05/20 תאריך קריאה נוכחית:
 01/05/20 תאריך קריאה קודמת:

שם דייר: איים סולדור
 שם אתר: נצר סירני מפעלים

לקוח/ה נכבד/ה, אנו מתכבדים להגיש את חישוב צריכת החשמל לתקופה 01/05/20 - 31/05/20:

איים סולדור - 1 - 70026558 (3x120)

סה"כ לתשלום	מחיר לקוט"ש בא"ג	סה"כ צריכה בקוט"ש	קריאה נוכחית	קריאה קודמת	סוג צריכה	סוג תעריף
			31/05/20	01/05/20		פרטי חשבון עבור תאריכים:
704.02 ₪	45.44	1,549.34	59,179.07	57,629.73	פסגה	777
10.69 ₪	37.65	28.40	13,356.65	13,328.25	גבע	778
17.10 ₪	31.07	55.03	21,087.81	21,032.78	שפל	779

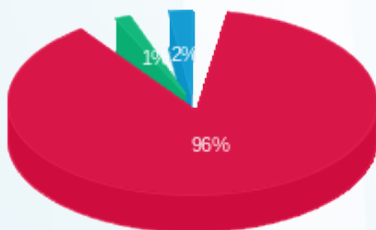
סה"כ לדייר:

שיא ביקוש	סה"כ	שפל	גבע	פסגה
20.75	1,632.77	55.03	28.40	1,549.34
	731.81 ₪	17.10 ₪	10.69 ₪	704.02 ₪

סה"כ צריכה
 סה"כ לתשלום

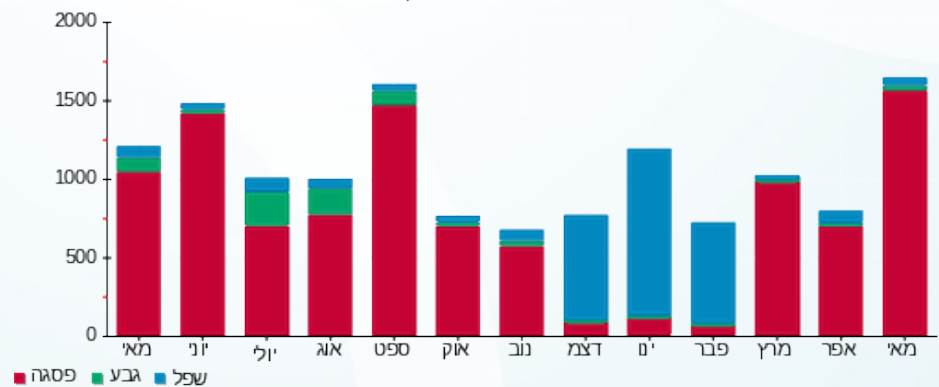
200.95 ₪	תשלום קבוע	לא כולל מע"מ
13.29 ₪	תשלום עבור גודל חיבור KVA (3x120)	
1.000	מקדם הספק	
0.00 ₪	תשלום עבור מקדם הספק	
946.05 ₪	סה"כ לתשלום	

התפלגות חיוב בש"ח לפי תעו"ז



פסגה (704.02 ₪) 96%
 גבע (10.69 ₪) 2%
 שפל (17.10 ₪) 2%

הסטוריית צריכה בקוט"ש





02/06/20 תאריך הפקה:
 31/05/20 תאריך קריאה נוכחית:
 01/05/20 תאריך קריאה קודמת:

שם דייר: אירועים בנצר
 שם אתר: נצר סירני מפעלים

לקוח/ה נכבד/ה, אנו מתכבדים להגיש את חישוב צריכת החשמל לתקופה 01/05/20 - 31/05/20:

אירועים בנצר - 1 - 81022013(3x600)

סוג תעריף	סוג צריכה	קריאה קודמת	קריאה נוכחית	סה"כ צריכה בקוט"ש	מחיר לקוט"ש בא"ג	סה"כ לתשלום
		01/05/20	31/05/20	פרטי חשבון עבור תאריכים:		
777	פסגה	1,659,713.32	1,665,452.67	5,739.35	45.44	2,607.96 ₪
778	גבע	918,456.32	920,881.40	2,425.09	37.65	913.04 ₪
779	שפל	2,096,882.35	2,102,008.15	5,125.81	31.07	1,592.59 ₪

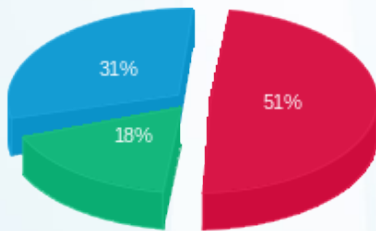
סה"כ לדייר:

פסגה	גבע	שפל	סה"כ	שיא ביקוש
5,739.35	2,425.09	5,125.81	13,290.25	45.19
2,607.96 ₪	913.04 ₪	1,592.59 ₪	5,113.60 ₪	

סה"כ צריכה
 סה"כ לתשלום

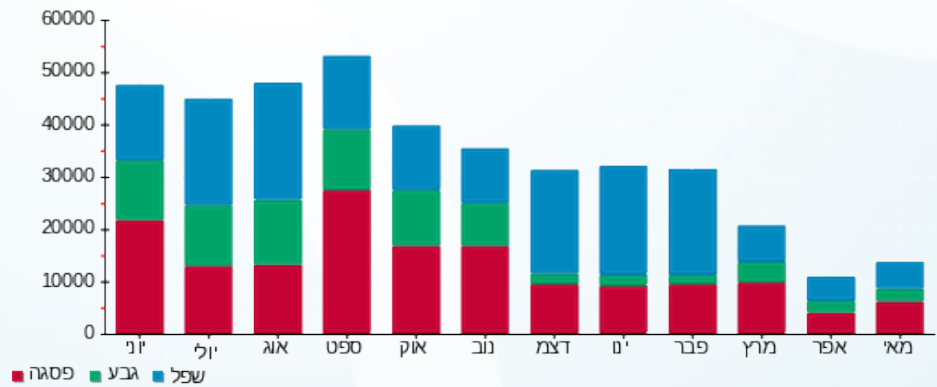
200.95 ₪	תשלום קבוע	לא כולל מע"מ
66.46 ₪	תשלום עבור גודל חיבור בKVA (3x600)	
0.902	מקדם הספק	
93.84 ₪	תשלום עבור מקדם הספק	
5,474.84 ₪	סה"כ לתשלום	

התפלגות חיוב בש"ח לפי תעו"ז



■ פסגה (2,607.96 ₪)
 ■ גבע (913.04 ₪)
 ■ שפל (1,592.59 ₪)

הסטוריית צריכה בקוט"ש





02/06/20 תאריך הפקה:
 31/05/20 תאריך קריאה נוכחית:
 01/05/20 תאריך קריאה קודמת:

שם דייר: אלבז
 שם אתר: נצר סירני מפעלים

לקוח/ה נכבד/ה, אנו מתכבדים להגיש את חישוב צריכת החשמל לתקופה 01/05/20 - 31/05/20:

אלבז - 1 - 70026912 (3x100)

סוג תעריף	סוג צריכה	קריאה קודמת	קריאה נוכחית	סה"כ צריכה בקוט"ש	מחיר לקוט"ש בא"ג	סה"כ לתשלום
פרטי חשבון עבור תאריכים:						
		01/05/20	31/05/20			
777	פסגה	370,535.47	373,162.34	2,626.87	45.44	1,193.65 ₪
778	גבע	152,326.05	152,513.86	187.81	37.65	70.71 ₪
779	שפל	181,595.27	182,042.82	447.55	31.07	139.05 ₪

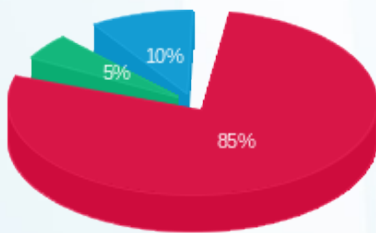
סה"כ לדייר:

פסגה	גבע	שפל	סה"כ	שיא ביקוש
2,626.87	187.81	447.55	3,262.23	30.16
1,193.65 ₪	70.71 ₪	139.05 ₪	1,403.42 ₪	

סה"כ צריכה
 סה"כ לתשלום

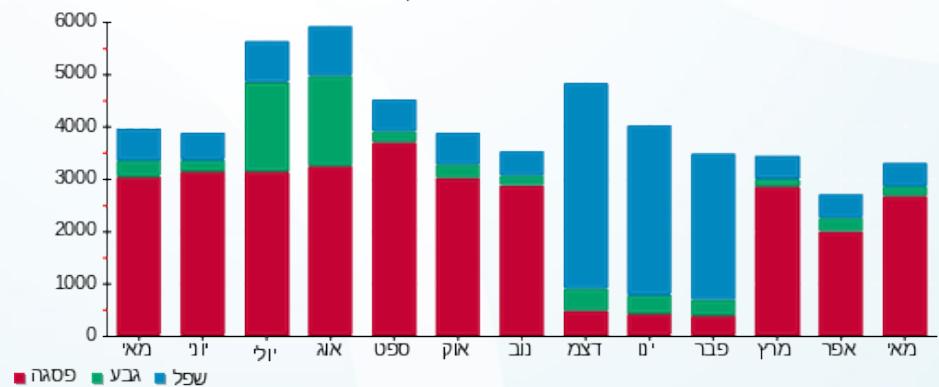
200.95 ₪	תשלום קבוע	
11.08 ₪	תשלום עבור גודל חיבור בKVA (3x100)	
1.000	מקדם הספק	
0.00 ₪	תשלום עבור מקדם הספק	
1,615.44 ₪	סה"כ לתשלום	לא כולל מע"מ

התפלגות חיוב בש"ח לפי תעו"ז



פסגה (1,193.65 ₪) 85%
 גבע (70.71 ₪) 10%
 שפל (139.05 ₪) 5%

הסטוריית צריכה בקוט"ש





02/06/20 תאריך הפקה:
 31/05/20 תאריך קריאה נוכחי:
 01/05/20 תאריך קריאה קודמת:

שם דייר: אקו סטפ
 שם אתר: נצר סירני מפעלים

לקוח/ה נכבד/ה, אנו מתכבדים להגיש את חישוב צריכת החשמל לתקופה 01/05/20 - 31/05/20:

פרש סטפ 1 - 70031344 (3x50)

סה"כ לתשלום	מחיר לקוט"ש בא"ג	סה"כ צריכה בקוט"ש	קריאה נוכחית	קריאה קודמת	סוג צריכה	סוג תעריף
			31/05/20	01/05/20	פרטי חשבון עבור תאריכים:	
229.01 ₪	45.44	503.98	7,454.30	6,950.32	פסגה	777
34.81 ₪	37.65	92.45	1,844.05	1,751.60	גבע	778
34.61 ₪	31.07	111.40	5,450.61	5,339.21	שפל	779

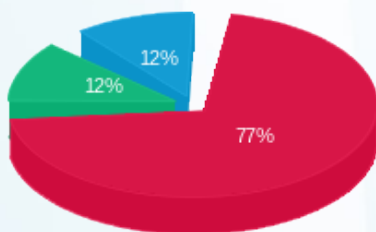
סה"כ לדייר:

שיא ביקוש	סה"כ	שפל	גבע	פסגה
9.70	707.83	111.40	92.45	503.98
	298.43 ₪	34.61 ₪	34.81 ₪	229.01 ₪

סה"כ צריכה
 סה"כ לתשלום

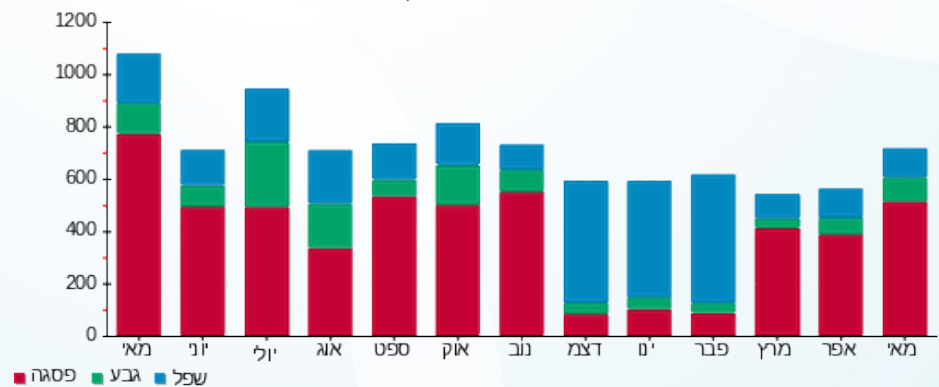
200.95 ₪	תשלום קבוע	
5.54 ₪	תשלום עבור גודל חיבור בKVA (3x50)	
1.000	מקדם הספק	
0.00 ₪	תשלום עבור מקדם הספק	
504.91 ₪	סה"כ לתשלום	
		לא כולל מע"מ

התפלגות חיוב בש"ח לפי תעו"ז



פסגה (229.01 ₪)
 גבע (34.81 ₪)
 שפל (34.61 ₪)

הסטוריית צריכה בקוט"ש





02/06/20 תאריך הפקה:
 31/05/20 תאריך קריאה נוכחית:
 01/05/20 תאריך קריאה קודמת:

שם דייר: אשכנזי
 שם אתר: נצר סירני מפעלים

לקוח/ה נכבד/ה, אנו מתכבדים להגיש את חישוב צריכת החשמל לתקופה 01/05/20 - 31/05/20:

אשכנזי - 1 - 70045718 (3x50)

סוג תעריף	סוג צריכה	קריאה קודמת	קריאה נוכחית	סה"כ צריכה בקוט"ש	מחיר לקוט"ש בא"ג	סה"כ לתשלום
פרטי חשבון עבור תאריכים:						
777	פסגה	01/05/20	31/05/20	454.79	45.44	206.66 ₪
778	גבע	14,935.92	15,105.07	169.16	37.65	63.69 ₪
779	שפל	29,855.27	30,077.48	222.21	31.07	69.04 ₪

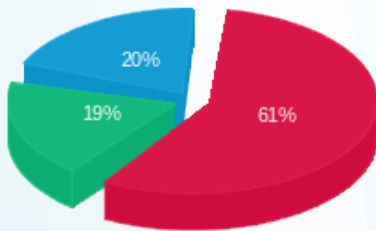
סה"כ לדייר:

פסגה	גבע	שפל	סה"כ	שיא ביקוש
454.79	169.16	222.21	846.16	7.42
206.66 ₪	63.69 ₪	69.04 ₪	339.39 ₪	

סה"כ צריכה
 סה"כ לתשלום

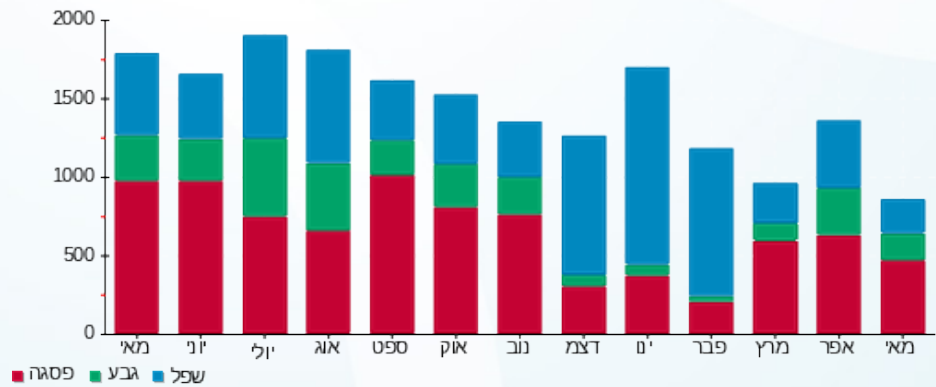
200.95 ₪	תשלום קבוע	לא כולל מע"מ
5.54 ₪	תשלום עבור גודל חיבור ב KVA (3x50)	
1.000	מקדם הספק	
0.00 ₪	תשלום עבור מקדם הספק	
545.87 ₪	סה"כ לתשלום	

התפלגות חיוב בש"ח לפי תעו"ז



פסגה (206.66 ₪) 61%
 גבע (63.69 ₪) 19%
 שפל (69.04 ₪) 20%

הסטוריית צריכה בקוט"ש



פסגה גבע שפל





02/06/20 תאריך הפקה:
 31/05/20 תאריך קריאה נוכחית:
 01/05/20 תאריך קריאה קודמת:

שם דייר: אשכנזי 2
 שם אתר: נצר סירני מפעלים

לקוח/ה נכבד/ה, אנו מתכבדים להגיש את חישוב צריכת החשמל לתקופה 01/05/20 - 31/05/20:

אשכנזי 2 - 1 - 80000654 (3x32)

סוג תעריף	סוג צריכה	קריאה קודמת	קריאה נוכחית	סה"כ צריכה בקוט"ש	מחיר לקוט"ש בא"ג	סה"כ לתשלום
פרטי חשבון עבור תאריכים:						
777	פסגה	01/05/20	31/05/20	14.11	45.44	6.41 ₪
778	גבע	31,547.41	31,553.08	5.67	37.65	2.13 ₪
779	שפל	57,079.96	57,092.52	12.55	31.07	3.90 ₪

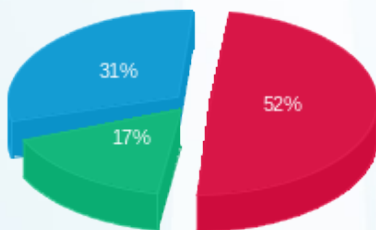
סה"כ לדייר:

פסגה	גבע	שפל	סה"כ	שיא ביקוש
14.11	5.67	12.55	32.33	
6.41 ₪	2.13 ₪	3.90 ₪	12.45 ₪	

סה"כ צריכה
 סה"כ לתשלום

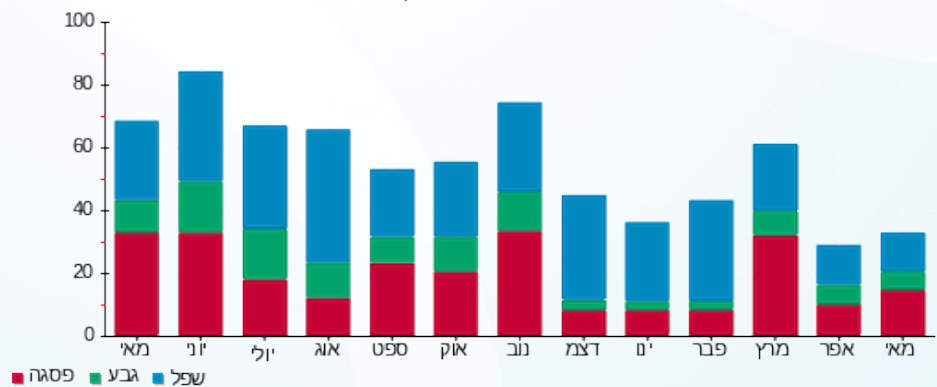
200.95 ₪	תשלום קבוע	
3.54 ₪	תשלום עבור גודל חיבור בKVA (3x32)	
1.000	מקדם הספק	
0.00 ₪	תשלום עבור מקדם הספק	
216.94 ₪	סה"כ לתשלום	לא כולל מע"מ

התפלגות חיוב בש"ח לפי תעו"ז



פסגה (6.41 ₪) ■
 גבע (2.13 ₪) ■
 שפל (3.90 ₪) ■

הסטוריית צריכה בקוט"ש



פסגה ■ גבע ■ שפל





02/06/20 תאריך הפקדה:
 31/05/20 תאריך קריאה נוכחית:
 01/05/20 תאריך קריאה קודמת:

שם דייר: ביוב תעשיות
 שם אתר: נצר סירני מפעלים

לקוח/ה נכבד/ה, אנו מתכבדים להגיש את חישוב צריכת החשמל לתקופה 01/05/20 - 31/05/20:

ביוב תעשיות - 5 - 81017089(0x0)

סה"כ לתשלום	מחיר לקוט"ש בא"ג	סה"כ צריכה בקוט"ש	קריאה נוכחית	קריאה קודמת	סוג צריכה	סוג תעריף
			31/05/20	01/05/20	פרטי חשבון עבור תאריכים:	
₪ 4.18	45.44	9.20	9,223.20	9,214.00	פסגה	777
₪ 0.60	37.65	1.60	2,744.40	2,742.80	גבע	778
₪ 0.50	31.07	1.60	9,198.00	9,196.40	שפל	779

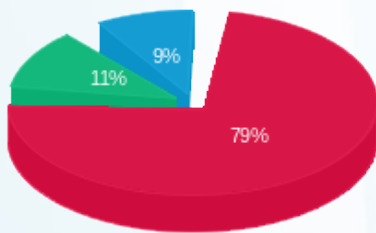
סה"כ לדייר:

שיא ביקוש	סה"כ	שפל	גבע	פסגה
0.80	12.40	1.60	1.60	9.20
	₪ 5.28	₪ 0.50	₪ 0.60	₪ 4.18

סה"כ צריכה
 סה"כ לתשלום

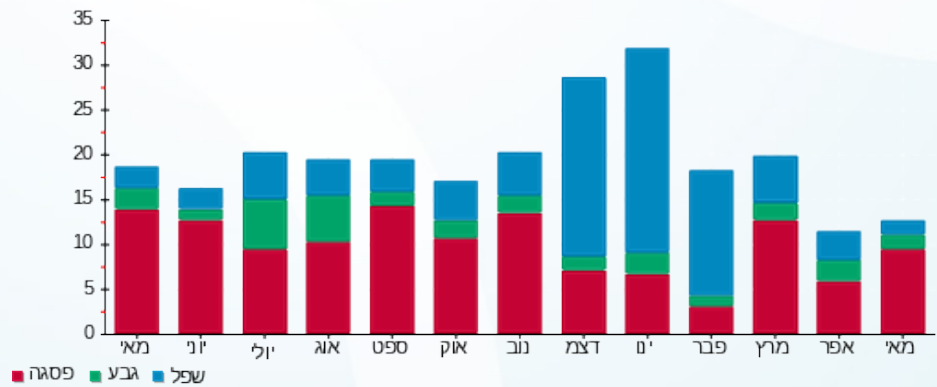
₪ 200.95	תשלום קבוע	
₪ 0.00	תשלום עבור גודל חיבור בKVA (0x0)	
1.000	מקדם הספק	
₪ 0.00	תשלום עבור מקדם הספק	
₪ 206.23	סה"כ לתשלום	לא כולל מע"מ

התפלגות חיוב בש"ח לפי תעו"ז



פסגה (₪ 4.18)
 גבע (₪ 0.60)
 שפל (₪ 0.50)

הסטוריית צריכה בקוט"ש





02/06/20

תאריך הפקדה:

31/05/20

תאריך קריאה נוכחית:

01/05/20

תאריך קריאה קודמת:

שם דייר: בית אקשטיין
שם אתר: נצר סירני מפעלים

לקוח/ה נכבד/ה, אנו מתכבדים להגיש את חישוב צריכת החשמל לתקופה 01/05/20 - 31/05/20:

בית אקשטיין - 1 - (3x100)70057339

סוג תעריף	סוג צריכה	קריאה קודמת	קריאה נוכחית	סה"כ צריכה בקוט"ש	מחיר לקוט"ש בא"ג	סה"כ לתשלום
פרטי חשבון עבור תאריכים:						
		01/05/20	31/05/20			
777	פסגה	23,488.29	26,708.76	3,220.47	45.44	1,463.38 ₪
778	גבע	7,335.63	7,845.31	509.69	37.65	191.90 ₪
779	שפל	32,455.48	33,295.06	839.58	31.07	260.86 ₪

סה"כ לדייר:

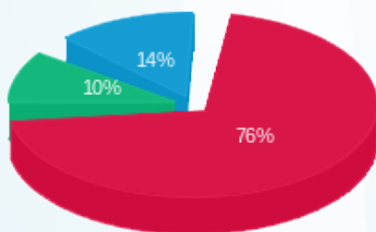
פסגה	גבע	שפל	סה"כ	שיא ביקוש
3,220.47	509.69	839.58	4,569.74	17.42
1,463.38 ₪	191.90 ₪	260.86 ₪	1,916.14 ₪	

סה"כ צריכה

סה"כ לתשלום

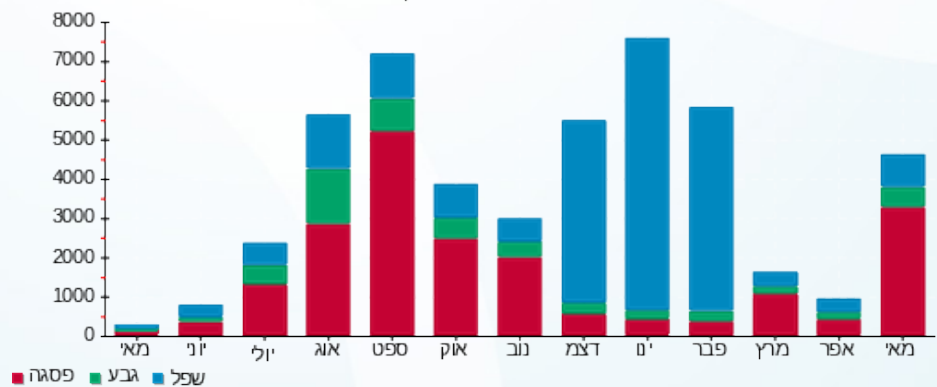
200.95 ₪	תשלום קבוע	לא כולל מע"מ
11.08 ₪	תשלום עבור גודל חיבור KVA (3x100)	
0.953	מקדם הספק	
0.00 ₪	תשלום עבור מקדם הספק	
2,128.16 ₪	סה"כ לתשלום	

התפלגות חיוב בש"ח לפי תעו"ז



■ פסגה (1,463.38 ₪)
■ גבע (191.90 ₪)
■ שפל (260.86 ₪)

הסטוריית צריכה בקוט"ש





02/06/20 תאריך הפקדה:
 31/05/20 תאריך קריאה נוכחית:
 01/05/20 תאריך קריאה קודמת:

שם דייר: גבעת בית ספר
 שם אתר: נצר סירני מפעלים

לקוח/ה נכבד/ה, אנו מתכבדים להגיש את חישוב צריכת החשמל לתקופה 01/05/20 - 31/05/20:

בדיקה - 1 - 60006036 (0x0)

סה"כ לתשלום	מחיר לקוט"ש בא"ג	סה"כ צריכה בקוט"ש	קריאה נוכחית	קריאה קודמת	סוג צריכה	סוג תעריף
			31/05/20	01/05/20	פרטי חשבון עבור תאריכים:	
1,361.43 ₪	45.44	2,996.10	22,360.38	19,364.28	פסגה	777
98.08 ₪	37.65	260.51	12,045.43	11,784.92	גבע	778
182.10 ₪	31.07	586.09	43,422.62	42,836.54	שפל	779

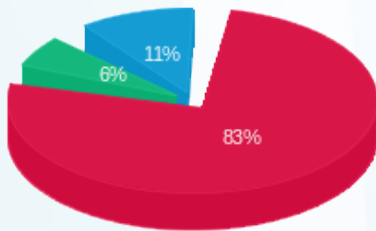
סה"כ לדייר:

שיא ביקוש	סה"כ	שפל	גבע	פסגה
10.39	3,842.70	586.09	260.51	2,996.10
	1,641.61 ₪	182.10 ₪	98.08 ₪	1,361.43 ₪

סה"כ צריכה
 סה"כ לתשלום

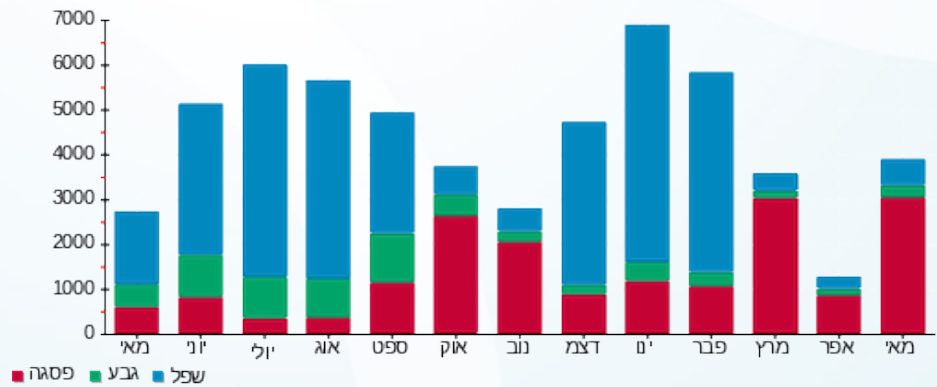
200.95 ₪	תשלום קבוע	
0.00 ₪	תשלום עבור גודל חיבור בKVA (0x0)	
0.983	מקדם הספק	
0.00 ₪	תשלום עבור מקדם הספק	
1,842.56 ₪	סה"כ לתשלום	לא כולל מע"מ

התפלגות חיוב בש"ח לפי תעו"ז



פסגה (1,361.43 ₪)
 גבע (98.08 ₪)
 שפל (182.10 ₪)

הסטוריית צריכה בקוט"ש





02/06/20 תאריך הפקדה:
 31/05/20 תאריך קריאה נוכחית:
 01/05/20 תאריך קריאה קודמת:

שם דייר: גדעון יניב
 שם אתר: נצר סירני מפעלים

לקוח/ה נכבד/ה, אנו מתכבדים להגיש את חישוב צריכת החשמל לתקופה 01/05/20 - 31/05/20:

גדעון יניב - 1 - (3x80)70058634

סוג תעריף	סוג צריכה	קריאה קודמת	קריאה נוכחית	סה"כ צריכה בקוט"ש	מחיר לקוט"ש בא"ג	סה"כ לתשלום
		01/05/20	31/05/20	פרטי חשבון עבור תאריכים:		
777	פסגה	311,701.28	319,036.79	7,335.51	45.44	3,333.25 ₪
778	גבע	84,540.68	85,661.79	1,121.11	37.65	422.10 ₪
779	שפל	187,846.05	188,660.81	814.76	31.07	253.15 ₪

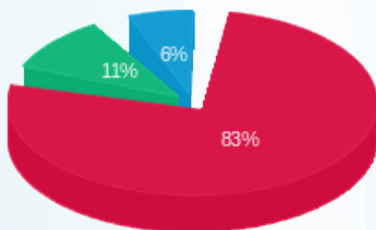
סה"כ לדייר:

פסגה	גבע	שפל	סה"כ	שיא ביקוש
7,335.51	1,121.11	814.76	9,271.38	52.51
3,333.25 ₪	422.10 ₪	253.15 ₪	4,008.50 ₪	

סה"כ צריכה
 סה"כ לתשלום

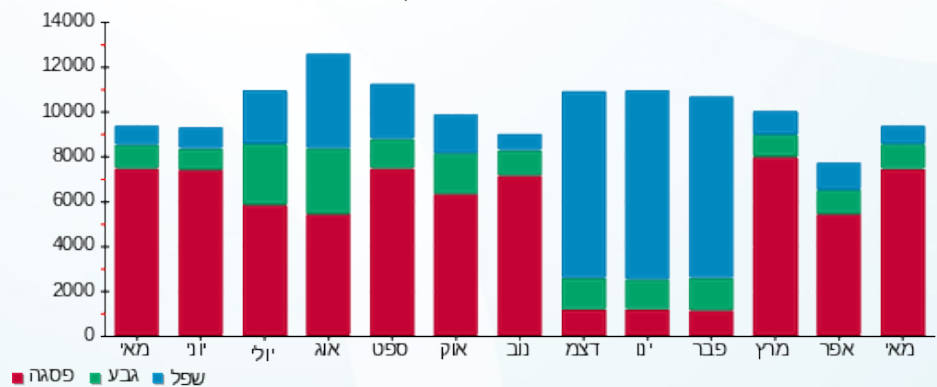
200.95 ₪	תשלום קבוע	
8.86 ₪	תשלום עבור גודל חיבור בKVA (3x80)	
1.000	מקדם הספק	
0.00 ₪	תשלום עבור מקדם הספק	
4,218.31 ₪	סה"כ לתשלום	לא כולל מע"מ

התפלגות חיוב בש"ח לפי תעו"ז



פסגה (3,333.25 ₪)
 גבע (422.10 ₪)
 שפל (253.15 ₪)

הסטוריית צריכה בקוט"ש





02/06/20 תאריך הפקה:
 31/05/20 תאריך קריאה נוכחית:
 01/05/20 תאריך קריאה קודמת:

שם דייר: גיא שיווק
 שם אתר: נצר סירני מפעלים

לקוח/ה נכבד/ה, אנו מתכבדים להגיש את חישוב צריכת החשמל לתקופה 01/05/20 - 31/05/20:

גיא שיווק - 1 - 80000593(3x20)

סה"כ לתשלום	מחיר לקוט"ש בא"ג	סה"כ צריכה בקוט"ש	קריאה נוכחית	קריאה קודמת	סוג צריכה	סוג תעריף
			31/05/20	01/05/20	פרטי חשבון עבור תאריכים:	
165.36 ₪	45.44	363.90	25,735.71	25,371.81	פסגה	777
14.73 ₪	37.65	39.13	8,635.70	8,596.57	גבע	778
29.80 ₪	31.07	95.92	18,455.62	18,359.70	שפל	779

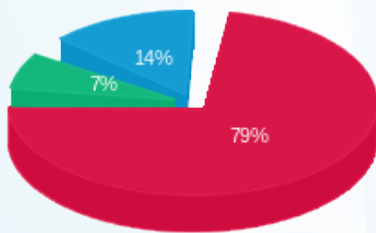
סה"כ לדייר:

שיא ביקוש	סה"כ	שפל	גבע	פסגה
	498.95	95.92	39.13	363.90
	209.89 ₪	29.80 ₪	14.73 ₪	165.36 ₪

סה"כ צריכה
 סה"כ לתשלום

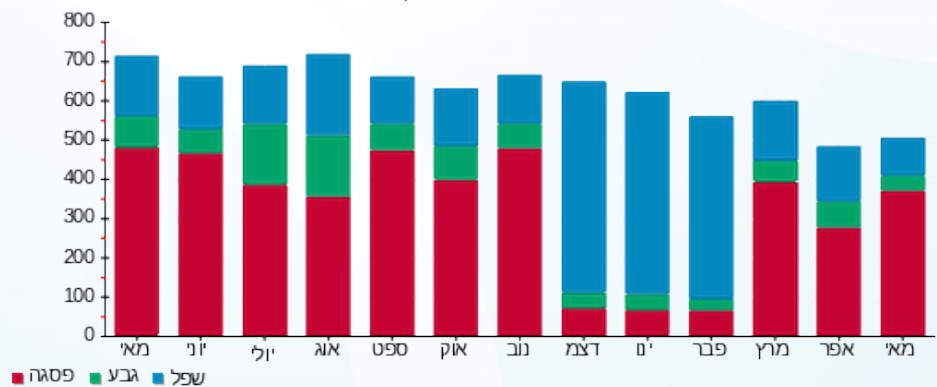
200.95 ₪	תשלום קבוע	
2.22 ₪	תשלום עבור גודל חיבור בKVA (3x20)	
1.000	מקדם הספק	
0.00 ₪	תשלום עבור מקדם הספק	
413.06 ₪	סה"כ לתשלום	לא כולל מע"מ

התפלגות חיוב בש"ח לפי תעו"ז



פסגה (165.36 ₪) 79%
 גבע (14.73 ₪) 7%
 שפל (29.80 ₪) 14%

הסטוריית צריכה בקוט"ש





02/06/20 תאריך הפקה:
 31/05/20 תאריך קריאה נוכחית:
 01/05/20 תאריך קריאה קודמת:

שם דייר: גל-קל
 שם אתר: נצר סירני מפעלים

לקוח/ה נכבד/ה, אנו מתכבדים להגיש את חישוב צריכת החשמל לתקופה 01/05/20 - 31/05/20:

גל-קל - 1 - (3x100)70057664

סוג תעריף	סוג צריכה	קריאה קודמת	קריאה נוכחית	סה"כ צריכה בקוט"ש	מחיר לקוט"ש בא"ג	סה"כ לתשלום
			01/05/20	31/05/20	פרטי חשבון עבור תאריכים:	
777	פסגה	22,889.29	26,609.60	3,720.31	45.44	1,690.51 ₪
778	גבע	6,144.83	6,426.63	281.80	37.65	106.10 ₪
779	שפל	21,654.04	22,370.17	716.13	31.07	222.50 ₪

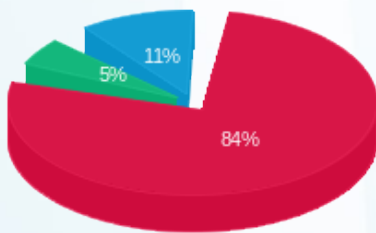
סה"כ לדייר:

פסגה	גבע	שפל	סה"כ	שיא ביקוש
3,720.31	281.80	716.13	4,718.24	32.54
1,690.51 ₪	106.10 ₪	222.50 ₪	2,019.11 ₪	

סה"כ צריכה
 סה"כ לתשלום

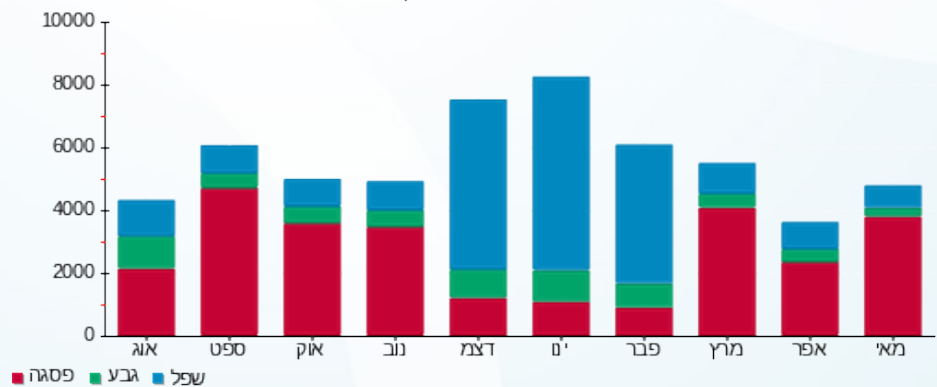
200.95 ₪	תשלום קבוע	
11.08 ₪	תשלום עבור גודל חיבור בKVA (3x100)	
1.000	מקדם הספק	
0.00 ₪	תשלום עבור מקדם הספק	
2,231.14 ₪	סה"כ לתשלום	לא כולל מע"מ

התפלגות חיוב בש"ח לפי תעו"ז



פסגה (1,690.51 ₪) 84%
 גבע (106.10 ₪) 5%
 שפל (222.50 ₪) 11%

הסטוריית צריכה בקוט"ש



פסגה גבע שפל





02/06/20 תאריך הפקה:
 31/05/20 תאריך קריאה נוכחית:
 01/05/20 תאריך קריאה קודמת:

שם דייר: דקל
 שם אתר: נצר סירני מפעלים

לקוח/ה נכבד/ה, אנו מתכבדים להגיש את חישוב צריכת החשמל לתקופה 01/05/20 - 31/05/20:

דקל - 1 - 70041687 (3x63)

סוג תעריף	סוג צריכה	קריאה קודמת	קריאה נוכחית	סה"כ צריכה בקוט"ש	מחיר לקוט"ש בא"ג	סה"כ לתשלום
פרטי חשבון עבור תאריכים:						
777	פסגה	01/05/20	31/05/20	4,087.45	45.44	1,857.34 ₪
778	גבע	149,458.28	150,045.60	587.32	37.65	221.13 ₪
779	שפל	235,213.76	235,799.48	585.73	31.07	181.99 ₪

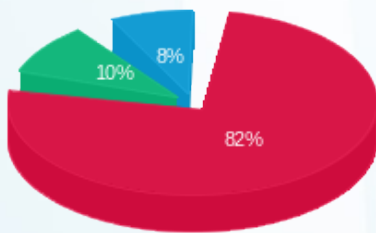
סה"כ לדייר:

פסגה	גבע	שפל	סה"כ	שיא ביקוש
4,087.45	587.32	585.73	5,260.50	28.30
1,857.34 ₪	221.13 ₪	181.99 ₪	2,260.45 ₪	

סה"כ צריכה
 סה"כ לתשלום

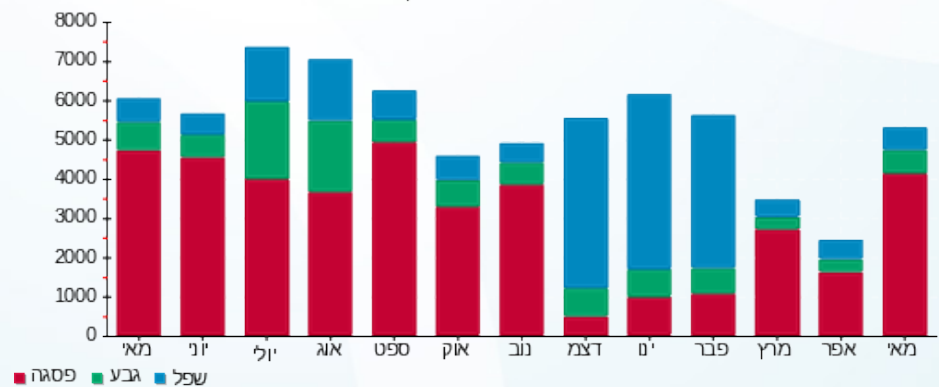
200.95 ₪	תשלום קבוע	לא כולל מע"מ
6.98 ₪	תשלום עבור גודל חיבור בKVA (3x63)	
1.000	מקדם הספק	
0.00 ₪	תשלום עבור מקדם הספק	
2,468.38 ₪	סה"כ לתשלום	

התפלגות חיוב בש"ח לפי תעו"ז



פסגה (1,857.34 ₪)
 גבע (221.13 ₪)
 שפל (181.99 ₪)

הסטוריית צריכה בקוט"ש





02/06/20 תאריך הפקה:
 31/05/20 תאריך קריאה נוכחי:
 01/05/20 תאריך קריאה קודמת:

שם דייר: דקל 750
 שם אתר: נצר סירני מפעלים

לקוח/ה נכבד/ה, אנו מתכבדים להגיש את חישוב צריכת החשמל לתקופה 01/05/20 - 31/05/20:

דקל 750 - 1 - (3x63)70021128

סוג תעריף	סוג צריכה	קריאה קודמת	קריאה נוכחית	סה"כ צריכה בקוט"ש	מחיר לקוט"ש בא"ג	סה"כ לתשלום
פרטי חשבון עבור תאריכים:						
777	פסגה	01/05/20	31/05/20	569.27	45.44	258.67 ₪
778	גבע	33,794.63	33,822.30	27.67	37.65	10.42 ₪
779	שפל	42,341.86	42,365.70	23.84	31.07	7.41 ₪

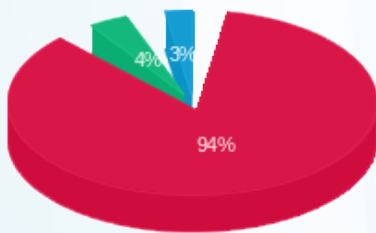
סה"כ לדייר:

פסגה	גבע	שפל	סה"כ	שיא ביקוש
569.27	27.67	23.84	620.77	5.13
258.67 ₪	10.42 ₪	7.41 ₪	276.50 ₪	

סה"כ צריכה
 סה"כ לתשלום

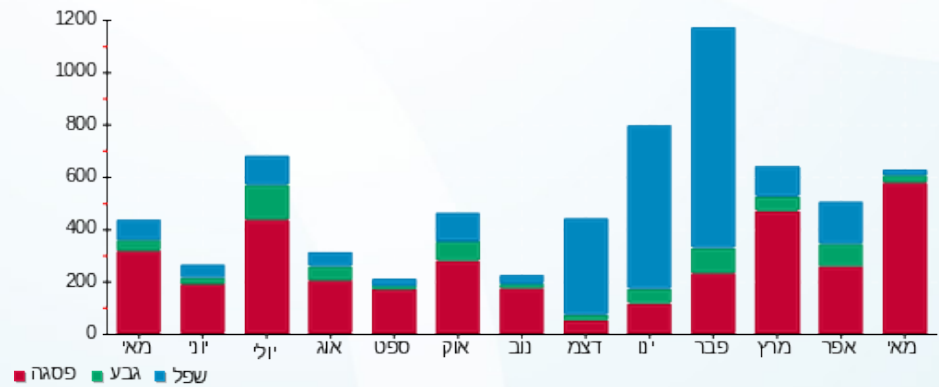
200.95 ₪	תשלום קבוע	לא כולל מע"מ
6.98 ₪	תשלום עבור גודל חיבור בKVA (3x63)	
1.000	מקדם הספק	
0.00 ₪	תשלום עבור מקדם הספק	
484.43 ₪	סה"כ לתשלום	

התפלגות חיוב בש"ח לפי תע"ז



■ פסגה (258.67 ₪)
 ■ גבע (10.42 ₪)
 ■ שפל (7.41 ₪)

הסטוריית צריכה בקוט"ש





02/06/20 תאריך הפקה:
 31/05/20 תאריך קריאה נוכחית:
 01/05/20 תאריך קריאה קודמת:

שם דייר: חשמליה-רפי
 שם אתר: נצר סירני מפעלים

לקוח/ה נכבד/ה, אנו מתכבדים להגיש את חישוב צריכת החשמל לתקופה 01/05/20 - 31/05/20:

חשמליה-רפי - 1 - 70021697(3x20)

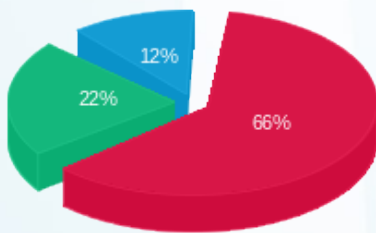
סה"כ לתשלום	מחיר לקוט"ש בא"ג	סה"כ צריכה בקוט"ש	קריאה נוכחית	קריאה קודמת	סוג צריכה	סוג תעריף
			31/05/20	01/05/20		פרטי חשבון עבור תאריכים:
21.13 ₪	45.44	46.49	4,407.70	4,361.21	פסגה	777
7.17 ₪	37.65	19.05	2,112.91	2,093.86	גבע	778
3.85 ₪	31.07	12.39	4,553.58	4,541.18	שפל	779

סה"כ לדייר:

שיא ביקוש	סה"כ	שפל	גבע	פסגה	סה"כ צריכה
3.10	77.94	12.39	19.05	46.49	סה"כ לתשלום
	32.15 ₪	3.85 ₪	7.17 ₪	21.13 ₪	

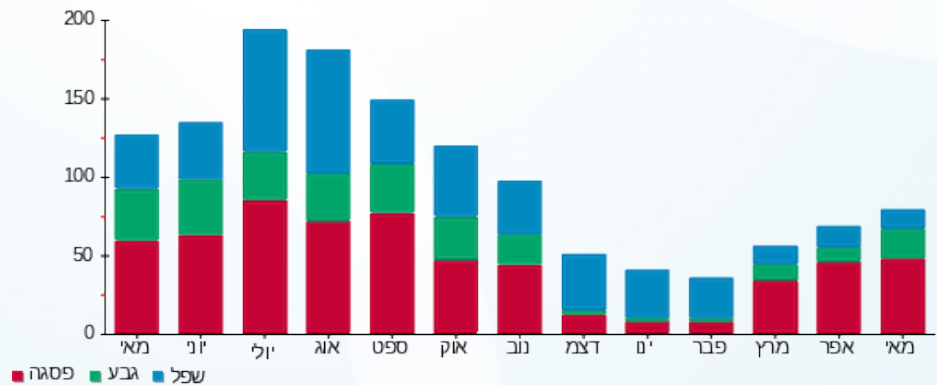
200.95 ₪	תשלום קבוע	
2.22 ₪	תשלום עבור גודל חיבור בKVA (3x20)	
1.000	מקדם הספק	
0.00 ₪	תשלום עבור מקדם הספק	
235.31 ₪	סה"כ לתשלום	לא כולל מע"מ

התפלגות חיוב בש"ח לפי תעו"ז



פסגה (21.13 ₪) ■
 גבע (7.17 ₪) ■
 שפל (3.85 ₪) ■

הסטוריית צריכה בקוט"ש



פסגה ■ גבע ■ שפל





02/06/20 תאריך הפקדה:
 31/05/20 תאריך קריאה נוכחית:
 01/05/20 תאריך קריאה קודמת:

שם דייר: טכנו איתן
 שם אתר: נצר סירני מפעלים

לקוח/ה נכבד/ה, אנו מתכבדים להגיש את חישוב צריכת החשמל לתקופה 01/05/20 - 31/05/20:

טכנו איתן - 1 - 70027334(3x40)

סה"כ לתשלום	מחיר לקוט"ש בא"ג	סה"כ צריכה בקוט"ש	קריאה נוכחית	קריאה קודמת	סוג צריכה	סוג תעריף
			31/05/20	01/05/20	פרטי חשבון עבור תאריכים:	
₪ 82.12	45.44	180.73	22,919.79	22,739.06	פסגה	777
₪ 29.29	37.65	77.80	9,925.31	9,847.50	גבע	778
₪ 26.66	31.07	85.81	17,440.37	17,354.56	שפל	779

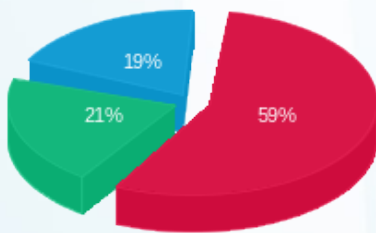
סה"כ לדייר:

שיא ביקוש	סה"כ	שפל	גבע	פסגה
3.26	344.34	85.81	77.80	180.73
	₪ 138.08	₪ 26.66	₪ 29.29	₪ 82.12

סה"כ צריכה
 סה"כ לתשלום

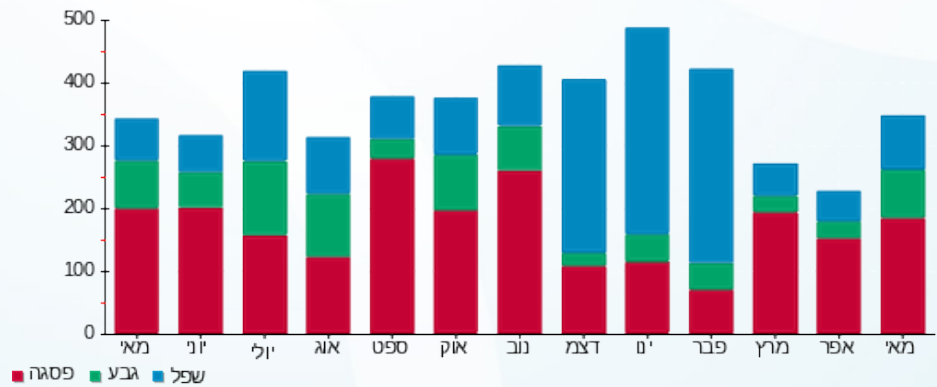
₪ 200.95	תשלום קבוע	לא כולל מע"מ
₪ 4.43	תשלום עבור גודל חיבור בKVA (3x40)	
1.000	מקדם הספק	
₪ 0.00	תשלום עבור מקדם הספק	
₪ 343.46	סה"כ לתשלום	

התפלגות חיוב בש"ח לפי תעו"ז



פסגה (₪ 82.12)
 גבע (₪ 29.29)
 שפל (₪ 26.66)

הסטוריית צריכה בקוט"ש





02/06/20 תאריך הפקדה:
 31/05/20 תאריך קריאה נוכחית:
 01/05/20 תאריך קריאה קודמת:

שם דייר: טכנו איתן 1
 שם אתר: נצר סירני מפעלים

לקוח/ה נכבד/ה, אנו מתכבדים להגיש את חישוב צריכת החשמל לתקופה 01/05/20 - 31/05/20:

טכנו איתן 1 - 1 - 70026659 (3x63)

סה"כ לתשלום	מחיר לקוט"ש בא"ג	סה"כ צריכה בקוט"ש	קריאה נוכחית	קריאה קודמת	סוג צריכה	סוג תעריף
			31/05/20	01/05/20		פרטי חשבון עבור תאריכים:
₪ 337.75	45.44	743.29	73,647.11	72,903.81	פסגה	777
₪ 43.27	37.65	114.93	37,506.25	37,391.32	גבע	778
₪ 39.27	31.07	126.38	44,589.93	44,463.56	שפל	779

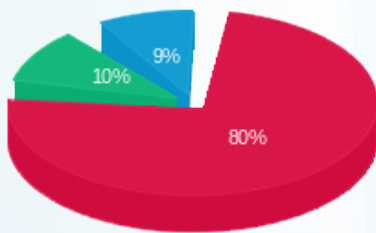
סה"כ לדייר:

שיא ביקוש	סה"כ	שפל	גבע	פסגה
4.89	984.60	126.38	114.93	743.29
	₪ 420.29	₪ 39.27	₪ 43.27	₪ 337.75

סה"כ צריכה
 סה"כ לתשלום

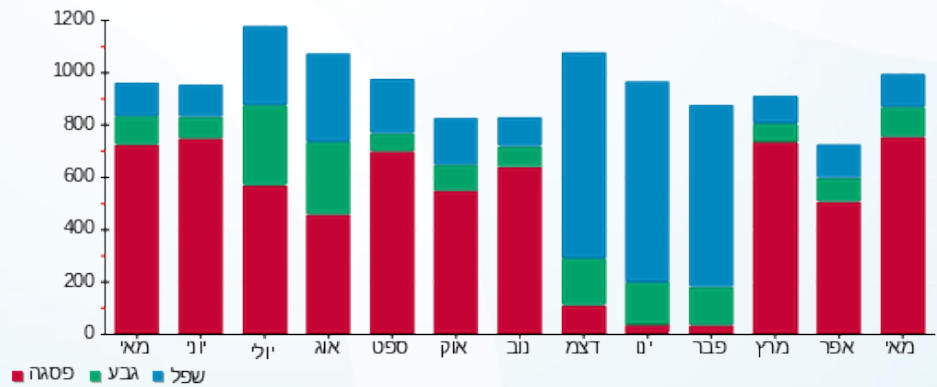
₪ 200.95	תשלום קבוע	
₪ 6.98	תשלום עבור גודל חיבור בKVA (3x63)	
1.000	מקדם הספק	
₪ 0.00	תשלום עבור מקדם הספק	
₪ 628.21	סה"כ לתשלום	
		לא כולל מע"מ

התפלגות חיוב בש"ח לפי תעו"ז



פסגה (₪ 337.75) 80%
 גבע (₪ 43.27) 10%
 שפל (₪ 39.27) 9%

הסטוריית צריכה בקוט"ש





02/06/20 תאריך הפקה:
 31/05/20 תאריך קריאה נוכחית:
 01/05/20 תאריך קריאה קודמת:

שם דייר: י.ר.א.ל.
 שם אתר: נצר סירני מפעלים

לקוח/ה נכבד/ה, אנו מתכבדים להגיש את חישוב צריכת החשמל לתקופה 01/05/20 - 31/05/20:

י.ר.א.ל - 1 - 81026312(3x100)

סה"כ לתשלום	מחיר לקוט"ש בא"ג	סה"כ צריכה בקוט"ש	קריאה נוכחית	קריאה קודמת	סוג צריכה	סוג תעריף
			31/05/20	01/05/20	פרטי חשבון עבור תאריכים:	
150.97 ₪	45.44	332.25	39,099.03	38,766.78	פסגה	777
21.93 ₪	37.65	58.24	10,707.82	10,649.58	גבע	778
13.36 ₪	31.07	43.01	19,231.94	19,188.93	שפל	779

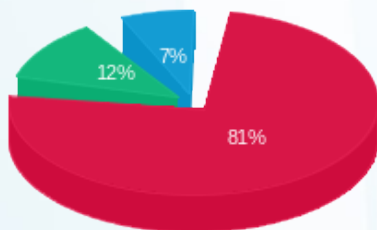
סה"כ לדייר:

שיא ביקוש	סה"כ	שפל	גבע	פסגה
7.34	433.50	43.01	58.24	332.25
	186.26 ₪	13.36 ₪	21.93 ₪	150.97 ₪

סה"כ צריכה
 סה"כ לתשלום

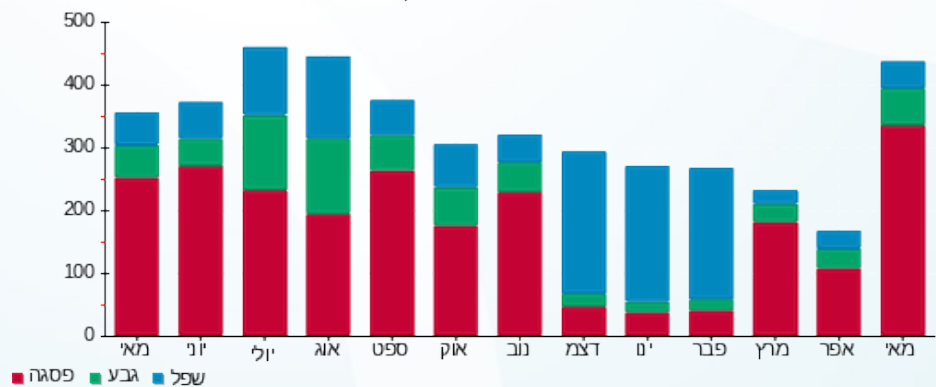
200.95 ₪	תשלום קבוע	
11.08 ₪	תשלום עבור גודל חיבור בKVA (3x100)	
1.000	מקדם הספק	
0.00 ₪	תשלום עבור מקדם הספק	
398.29 ₪	סה"כ לתשלום	לא כולל מע"מ

התפלגות חיוב בש"ח לפי תעו"ז



פסגה (150.97 ₪) 81%
 גבע (21.93 ₪) 12%
 שפל (13.36 ₪) 7%

הסטוריית צריכה בקוט"ש





02/06/20 תאריך הפקה:
 31/05/20 תאריך קריאה נוכחית:
 01/05/20 תאריך קריאה קודמת:

שם דייר: יראל 2
 שם אתר: נצר סירני מפעלים

לקוח/ה נכבד/ה, אנו מתכבדים להגיש את חישוב צריכת החשמל לתקופה 01/05/20 - 31/05/20:

יראל 2 - 1 - (3x40)70026924

סוג תעריף	סוג צריכה	קריאה קודמת	קריאה נוכחית	סה"כ צריכה בקוט"ש	מחיר לקוט"ש בא"ג	סה"כ לתשלום
פרטי חשבון עבור תאריכים:						
777	פסגה	01/05/20	31/05/20	409.15	45.44	185.92 ₪
778	גבע	115,942.57	116,012.90	70.32	37.65	26.48 ₪
779	שפל	139,642.36	139,722.20	79.84	31.07	24.81 ₪

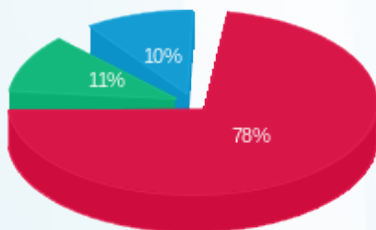
סה"כ לדייר:

פסגה	גבע	שפל	סה"כ	שיא ביקוש
409.15	70.32	79.84	559.32	7.28
185.92 ₪	26.48 ₪	24.81 ₪	237.20 ₪	

סה"כ צריכה
 סה"כ לתשלום

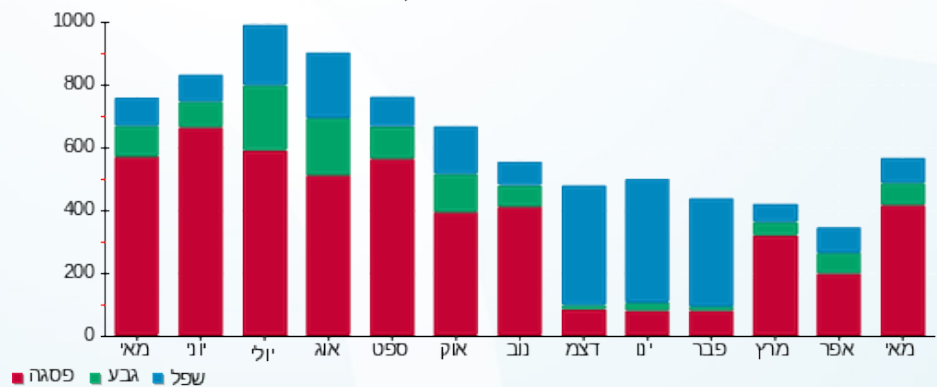
200.95 ₪	תשלום קבוע	
4.43 ₪	תשלום עבור גודל חיבור בKVA (3x40)	
1.000	מקדם הספק	
0.00 ₪	תשלום עבור מקדם הספק	
442.58 ₪	סה"כ לתשלום	לא כולל מע"מ

התפלגות חיוב בש"ח לפי תעו"ז



פסגה (185.92 ₪) 78%
 גבע (26.48 ₪) 11%
 שפל (24.81 ₪) 10%

הסטוריית צריכה בקוט"ש





02/06/20 תאריך הפקדה:
 31/05/20 תאריך קריאה נוכחי:
 01/05/20 תאריך קריאה קודמת:

שם דייר: ישראל ורון
 שם אתר: נצר סירני מפעלים

לקוח/ה נכבד/ה, אנו מתכבדים להגיש את חישוב צריכת החשמל לתקופה 01/05/20 - 31/05/20:

ישראל ורון - 2 - 81004306(3x40)

סוג תעריף	סוג צריכה	קריאה קודמת	קריאה נוכחית	סה"כ צריכה בקוט"ש	מחיר לקוט"ש בא"ג	סה"כ לתשלום
פרטי חשבון עבור תאריכים:						
777	פסגה	01/05/20	31/05/20	636.80	45.44	289.36 ₪
778	גבע	46,468.00	46,528.80	60.80	37.65	22.89 ₪
779	שפל	22,988.80	23,127.60	138.80	31.07	43.13 ₪

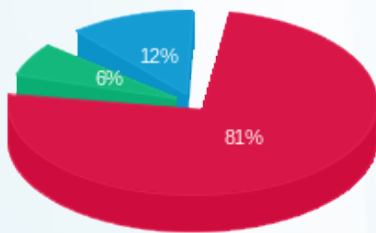
סה"כ לדייר:

פסגה	גבע	שפל	סה"כ	שיא ביקוש
636.80	60.80	138.80	836.40	2.80
289.36 ₪	22.89 ₪	43.13 ₪	355.38 ₪	

סה"כ צריכה
 סה"כ לתשלום

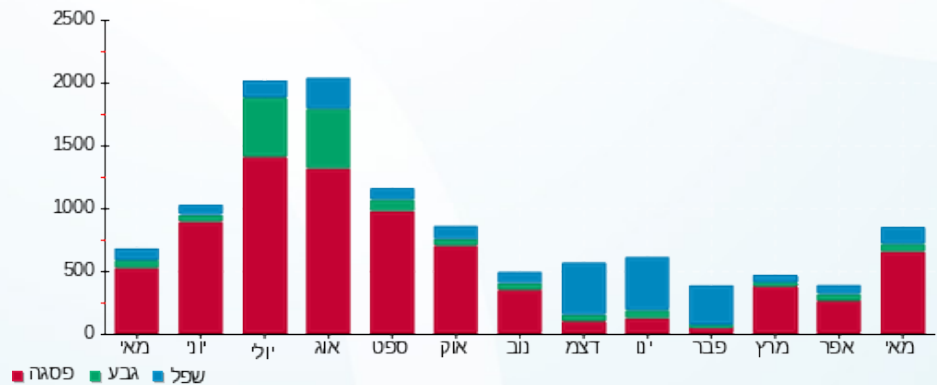
200.95 ₪	תשלום קבוע	
4.43 ₪	תשלום עבור גודל חיבור בKVA (3x40)	
0.954	מקדם הספק	
0.00 ₪	תשלום עבור מקדם הספק	
560.76 ₪	סה"כ לתשלום	לא כולל מע"מ

התפלגות חיוב בש"ח לפי תעו"ז



פסגה (289.36 ₪) 81%
 גבע (22.89 ₪) 6%
 שפל (43.13 ₪) 12%

הסטוריית צריכה בקוט"ש



פסגה גבע שפל





02/06/20 תאריך הפקה:
 31/05/20 תאריך קריאה נוכחית:
 01/05/20 תאריך קריאה קודמת:

שם דייר: לבני מוצרי פלסטיקה
 שם אתר: נצר סירני מפעלים

לקוח/ה נכבד/ה, אנו מתכבדים להגיש את חישוב צריכת החשמל לתקופה 01/05/20 - 31/05/20:

בני מוצרי פלסטיקה - 1 - (3x900)70026931

סוג תעריף	סוג צריכה	קריאה קודמת	קריאה נוכחית	סה"כ צריכה בקוט"ש	מחיר לקוט"ש בא"ג	סה"כ לתשלום
		01/05/20	31/05/20			
777	פסגה	6,578,193.66	6,658,762.46	80,568.80	45.44	36,610.46 ₪
778	גבע	2,112,998.96	2,133,465.76	20,466.80	37.65	7,705.75 ₪
779	שפל	6,676,429.24	6,722,623.82	46,194.58	31.07	14,352.66 ₪

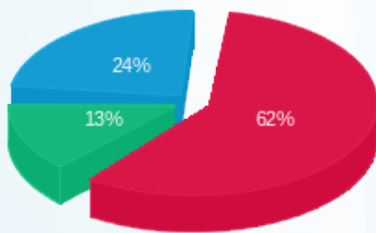
סה"כ לדייר:

פסגה	גבע	שפל	סה"כ	שיא ביקוש
80,568.80	20,466.80	46,194.58	147,230.18	364.16
36,610.46 ₪	7,705.75 ₪	14,352.66 ₪	58,668.87 ₪	

סה"כ צריכה
 סה"כ לתשלום

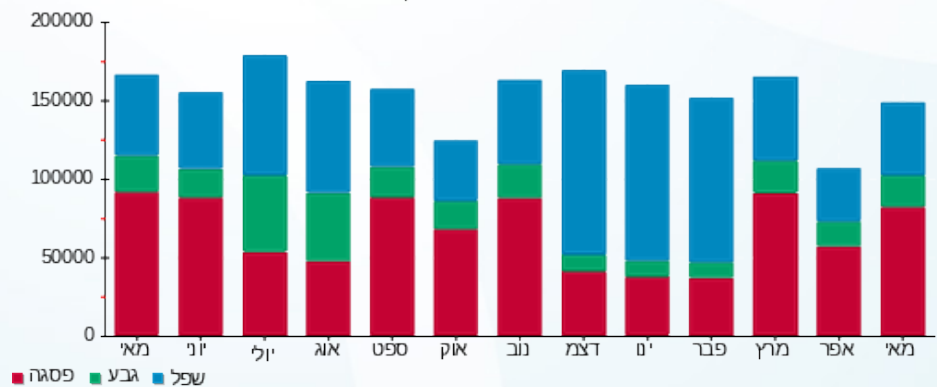
200.95 ₪	תשלום קבוע	
99.68 ₪	תשלום עבור גודל חיבור בKVA (3x900)	
0.908	מקדם הספק	
717.47 ₪	תשלום עבור מקדם הספק	
59,686.98 ₪	סה"כ לתשלום	לא כולל מע"מ

התפלגות חיוב בש"ח לפי תעו"ז



פסגה (36,610.46 ₪) 62%
 גבע (7,705.75 ₪) 13%
 שפל (14,352.66 ₪) 24%

הסטוריית צריכה בקוט"ש





02/06/20 תאריך הפקדה:
 31/05/20 תאריך קריאה נוכחית:
 01/05/20 תאריך קריאה קודמת:

שם דייר: ליבנה רונן
 שם אתר: נצר סירני מפעלים

לקוח/ה נכבד/ה, אנו מתכבדים להגיש את חישוב צריכת החשמל לתקופה 01/05/20 - 31/05/20:

ליבנה רונן - 1 - (3x25)70021879

סוג תעריף	סוג צריכה	קריאה קודמת	קריאה נוכחית	סה"כ צריכה בקוט"ש	מחיר לקוט"ש בא"ג	סה"כ לתשלום
			31/05/20	01/05/20	פרטי חשבון עבור תאריכים:	
777	פסגה	22,057.52	22,298.41	240.89	45.44	109.46 ₪
778	גבע	5,409.56	5,444.93	35.37	37.65	13.32 ₪
779	שפל	18,210.18	18,290.004	79.82	31.07	24.80 ₪

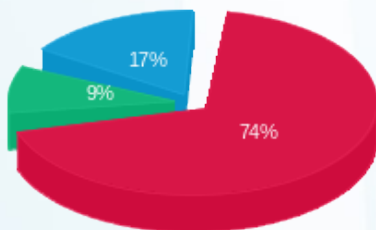
סה"כ לדייר:

פסגה	גבע	שפל	סה"כ	שיא ביקוש
240.89	35.37	79.82	356.08	3.21
109.46 ₪	13.32 ₪	24.80 ₪	147.58 ₪	

סה"כ צריכה
 סה"כ לתשלום

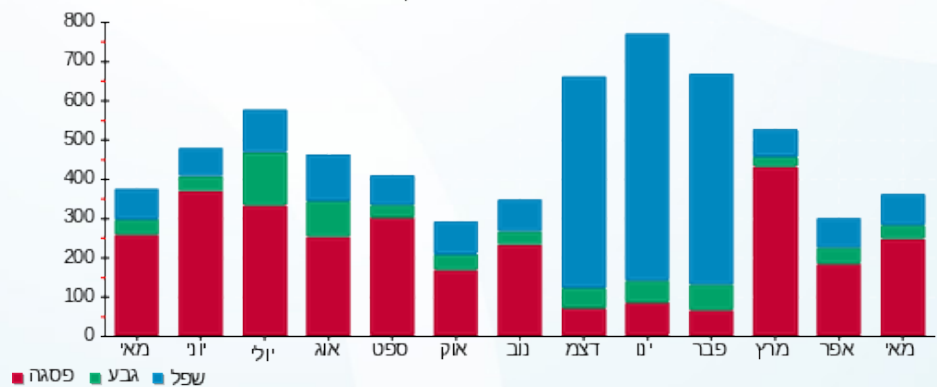
200.95 ₪	תשלום קבוע	
2.77 ₪	תשלום עבור גודל חיבור בKVA (3x25)	
1.000	מקדם הספק	
0.00 ₪	תשלום עבור מקדם הספק	
351.30 ₪	סה"כ לתשלום	לא כולל מע"מ

התפלגות חיוב בש"ח לפי תעו"ז



פסגה (109.46 ₪) 74%
 גבע (13.32 ₪) 9%
 שפל (24.80 ₪) 17%

הסטוריית צריכה בקוט"ש



פסגה גבע שפל





02/06/20 תאריך הפקדה:
 31/05/20 תאריך קריאה נוכחית:
 01/05/20 תאריך קריאה קודמת:

שם דייר: מיקווט
 שם אתר: נצר סירני מפעלים

לקוח/ה נכבד/ה, אנו מתכבדים להגיש את חישוב צריכת החשמל לתקופה 01/05/20 - 31/05/20:

מיקווט - 1 - 70000479 (0x0)

סה"כ לתשלום	מחיר לקוט"ש בא"ג	סה"כ צריכה בקוט"ש	קריאה נוכחית	קריאה קודמת	סוג צריכה	סוג תעריף
			31/05/20	01/05/20	פרטי חשבון עבור תאריכים:	
149.22 ₪	45.44	328.40	2,801.60	2,473.20	פסגה	777
17.92 ₪	37.65	47.60	817.80	770.20	גבע	778
25.85 ₪	31.07	83.20	4,956.80	4,873.60	שפל	779

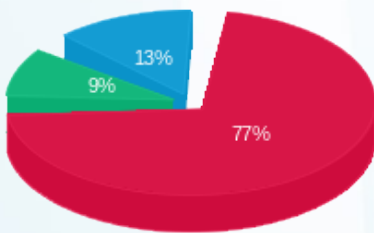
סה"כ לדייר:

שיא ביקוש	סה"כ	שפל	גבע	פסגה
2.10	459.20	83.20	47.60	328.40
	193.00 ₪	25.85 ₪	17.92 ₪	149.22 ₪

סה"כ צריכה
 סה"כ לתשלום

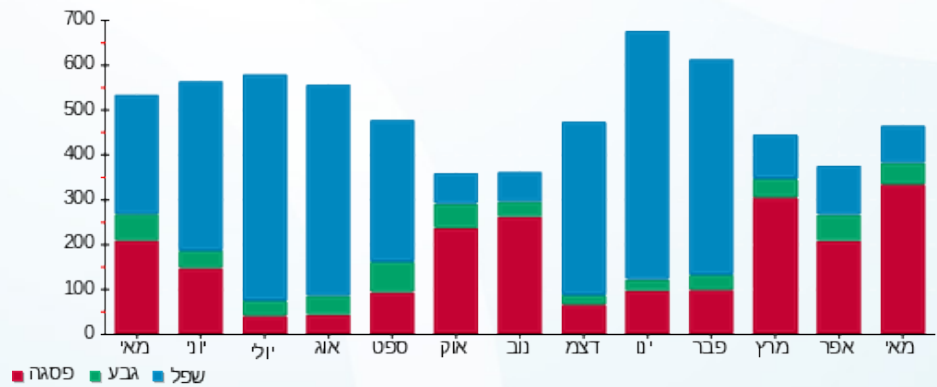
200.95 ₪	תשלום קבוע	
0.00 ₪	תשלום עבור גודל חיבור בKVA (0x0)	
1.000	מקדם הספק	
0.00 ₪	תשלום עבור מקדם הספק	
393.95 ₪	סה"כ לתשלום	לא כולל מע"מ

התפלגות חיוב בש"ח לפי תעו"ז



פסגה (149.22 ₪) 77%
 גבע (17.92 ₪) 9%
 שפל (25.85 ₪) 13%

הסטוריית צריכה בקוט"ש



פסגה גבע שפל





02/06/20 תאריך הפקדה:
 31/05/20 תאריך קריאה נוכחית:
 01/05/20 תאריך קריאה קודמת:

שם דייר: מרימה - פס יצור והנהלה
 שם אתר: נצר סירני מפעלים

לקוח/ה נכבד/ה, אנו מתכבדים להגיש את חישוב צריכת החשמל לתקופה 01/05/20 - 31/05/20:

מרימה - פס יצור והנהלה - 1 - 70040991 (3x250)

סוג תעריף	סוג צריכה	קריאה קודמת	קריאה נוכחית	סה"כ צריכה בקוט"ש	מחיר לקוט"ש בא"ג	סה"כ לתשלום
פרטי חשבון עבור תאריכים:						
777	פסגה	01/05/20	31/05/20	4,769.42	45.44	2,167.23 ₪
778	גבע	120,182.06	120,564.56	382.49	37.65	144.01 ₪
779	שפל	296,813.03	297,622.28	809.25	31.07	251.43 ₪

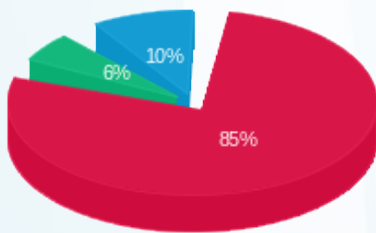
סה"כ לדייר:

פסגה	גבע	שפל	סה"כ	שיא ביקוש
4,769.42	382.49	809.25	5,961.16	41.60
2,167.23 ₪	144.01 ₪	251.43 ₪	2,562.67 ₪	

סה"כ צריכה
 סה"כ לתשלום

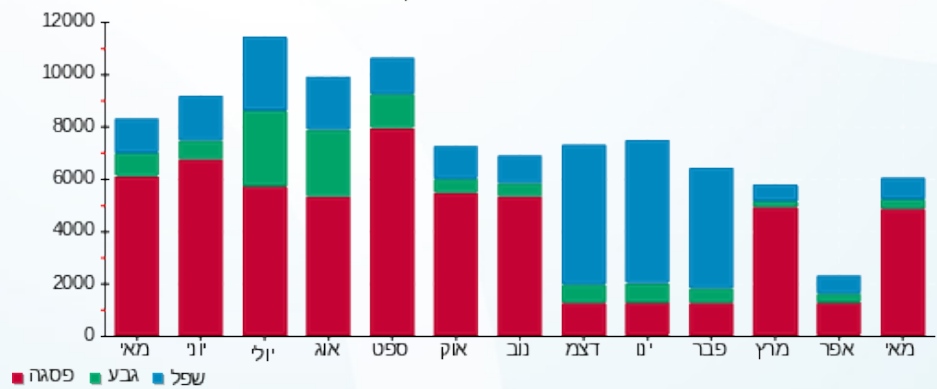
200.95 ₪	תשלום קבוע	לא כולל מע"מ
27.69 ₪	תשלום עבור גודל חיבור בKVA (3x250)	
1.000	מקדם הספק	
0.00 ₪	תשלום עבור מקדם הספק	
2,791.31 ₪	סה"כ לתשלום	

התפלגות חיוב בש"ח לפי תעו"ז



■ פסגה (2,167.23 ₪)
 ■ גבע (144.01 ₪)
 ■ שפל (251.43 ₪)

הסטוריית צריכה בקוט"ש





02/06/20 תאריך הפקה:
 31/05/20 תאריך קריאה נוכחי:
 01/05/20 תאריך קריאה קודמת:

שם דייר: מרימה 1
 שם אתר: נצר סירני מפעלים

לקוח/ה נכבד/ה, אנו מתכבדים להגיש את חישוב צריכת החשמל לתקופה 01/05/20 - 31/05/20:

מרימה 1 - 1 - 70021817 (3x100)

סה"כ לתשלום	מחיר לקוט"ש בא"ג	סה"כ צריכה בקוט"ש	קריאה נוכחית	קריאה קודמת	סוג צריכה	סוג תעריף
			31/05/20	01/05/20		פרטי חשבון עבור תאריכים:
136.85 ₪	45.44	301.17	257,992.98	257,691.81	פסגה	777
19.31 ₪	37.65	51.30	86,713.42	86,662.12	גבע	778
32.49 ₪	31.07	104.57	125,441.21	125,336.64	שפל	779

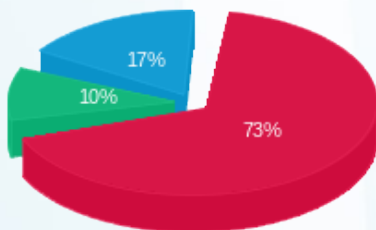
סה"כ לדייר:

שיא ביקוש	סה"כ	שפל	גבע	פסגה
7.55	457.04	104.57	51.30	301.17
	188.66 ₪	32.49 ₪	19.31 ₪	136.85 ₪

סה"כ צריכה
 סה"כ לתשלום

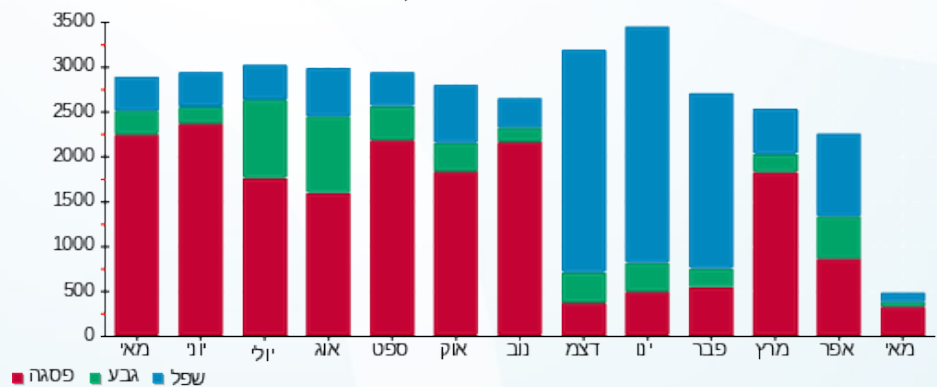
200.95 ₪	תשלום קבוע	לא כולל מע"מ
11.08 ₪	תשלום עבור גודל חיבור KVA (3x100)	
1.000	מקדם הספק	
0.00 ₪	תשלום עבור מקדם הספק	
400.68 ₪	סה"כ לתשלום	

התפלגות חיוב בש"ח לפי תעו"ז



פסגה (136.85 ₪) 73%
 גבע (19.31 ₪) 10%
 שפל (32.49 ₪) 17%

הסטוריית צריכה בקוט"ש





02/06/20

תאריך הפקה:

שם דייר: מרימה מגרש

31/05/20

תאריך קריאה נוכחית:

שם אתר: נצר סירני מפעלים

01/05/20

תאריך קריאה קודמת:

לקוח/ה נכבד/ה, אנו מתכבדים להגיש את חישוב צריכת החשמל לתקופה 01/05/20 - 31/05/20:

מרימה מגרש - 1 - (3x63)81017089

סה"כ לתשלום	מחיר לקוט"ש בא"ג	סה"כ צריכה בקוט"ש	קריאה נוכחית	קריאה קודמת	סוג צריכה	סוג תעריף
			31/05/20	01/05/20		פרטי חשבון עבור תאריכים:
164.31 ₪	45.44	361.60	61,707.60	61,346.00	פסגה	777
119.58 ₪	37.65	317.60	31,009.30	30,691.70	גבע	778
325.83 ₪	31.07	1,048.70	120,386.60	119,337.90	שפל	779

סה"כ לדייר:

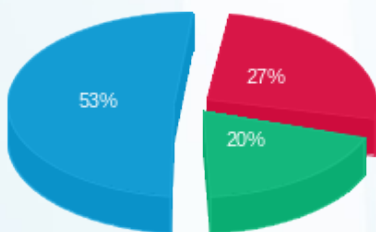
שיא ביקוש	סה"כ	שפל	גבע	פסגה
6.00	1,727.90	1,048.70	317.60	361.60
	609.72 ₪	325.83 ₪	119.58 ₪	164.31 ₪

סה"כ צריכה

סה"כ לתשלום

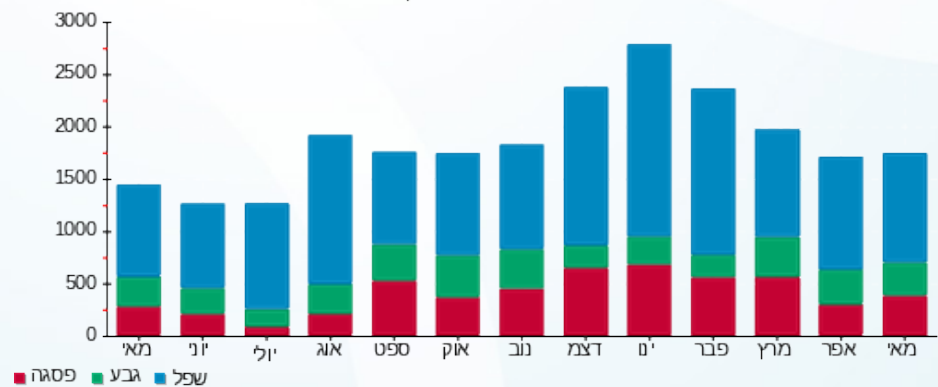
200.95 ₪	תשלום קבוע	לא כולל מע"מ
6.98 ₪	תשלום עבור גודל חיבור בKVA (3x63)	
1.000	מקדם הספק	
0.00 ₪	תשלום עבור מקדם הספק	
817.65 ₪	סה"כ לתשלום	

התפלגות חיוב בש"ח לפי תעו"ז



■ פסגה (164.31 ₪)
 ■ גבע (119.58 ₪)
 ■ שפל (325.83 ₪)

הסטוריית צריכה בקוט"ש





02/06/20 תאריך הפקה:
 31/05/20 תאריך קריאה נוכחית:
 01/05/20 תאריך קריאה קודמת:

שם דייר: מרימה משרדים
 שם אתר: נצר סירני מפעלים

לקוח/ה נכבד/ה, אנו מתכבדים להגיש את חישוב צריכת החשמל לתקופה 01/05/20 - 31/05/20:

מרימה משרדים - 1 - (3x40)70020890

סה"כ לתשלום	מחיר לקוט"ש בא"ג	סה"כ צריכה בקוט"ש	קריאה נוכחית	קריאה קודמת	סוג צריכה	סוג תעריף
			31/05/20	01/05/20	פרטי חשבון עבור תאריכים:	
₪ 578.66	45.44	1,273.47	202,962.80	201,689.34	פסגה	777
₪ 61.95	37.65	164.54	87,303.88	87,139.34	גבע	778
₪ 87.48	31.07	281.54	96,831.60	96,550.06	שפל	779

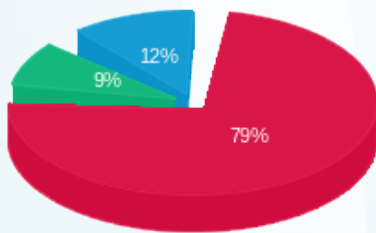
סה"כ לדייר:

שיא ביקוש	סה"כ	שפל	גבע	פסגה
13.16	1,719.55	281.54	164.54	1,273.47
	₪ 728.09	₪ 87.48	₪ 61.95	₪ 578.66

סה"כ צריכה
 סה"כ לתשלום

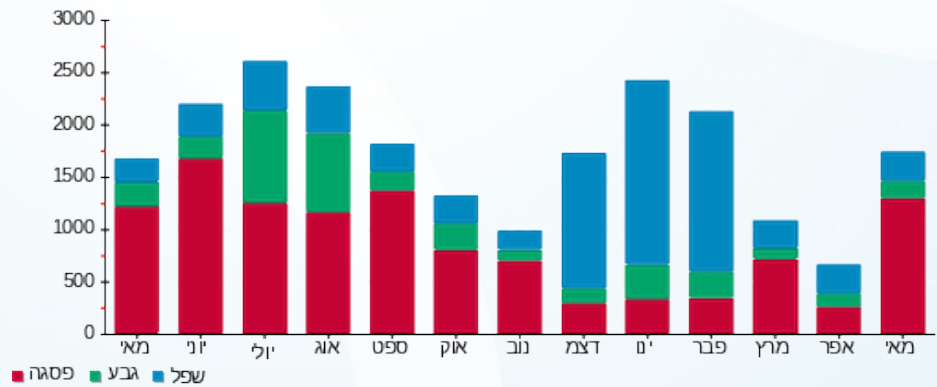
₪ 200.95	תשלום קבוע	
₪ 4.43	תשלום עבור גודל חיבור בKVA (3x40)	
1.000	מקדם הספק	
₪ 0.00	תשלום עבור מקדם הספק	
₪ 933.47	סה"כ לתשלום	
		לא כולל מע"מ

התפלגות חיוב בש"ח לפי תעו"ז



פסגה (₪ 578.66) 79%
 גבע (₪ 61.95) 9%
 שפל (₪ 87.48) 12%

הסטוריית צריכה בקוט"ש





02/06/20 תאריך הפקדה:
 31/05/20 תאריך קריאה נוכחית:
 01/05/20 תאריך קריאה קודמת:

שם דייר: משרדים אשכנזי קומה א
 שם אתר: נצר סירני מפעלים

לקוח/ה נכבד/ה, אנו מתכבדים להגיש את חישוב צריכת החשמל לתקופה 01/05/20 - 31/05/20:

משרדים אשכנזי קומה א - 1 - 70042566(3x63)

סוג תעריף	סוג צריכה	קריאה קודמת	קריאה נוכחית	סה"כ צריכה בקוט"ש	מחיר לקוט"ש בא"ג	סה"כ לתשלום
פרטי חשבון עבור תאריכים:						
777	פסגה	01/05/20	31/05/20	2,193.45	45.44	996.70 ₪
778	גבע	63,875.96	64,345.25	469.30	37.65	176.69 ₪
779	שפל	190,267.90	191,398.88	1,130.98	31.07	351.40 ₪

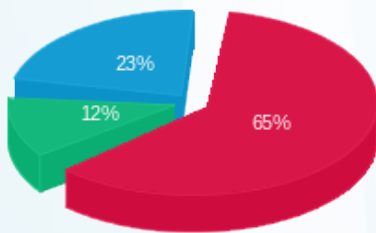
סה"כ לדייר:

פסגה	גבע	שפל	סה"כ	שיא ביקוש
2,193.45	469.30	1,130.98	3,793.73	7.60
996.70 ₪	176.69 ₪	351.40 ₪	1,524.79 ₪	

סה"כ צריכה
 סה"כ לתשלום

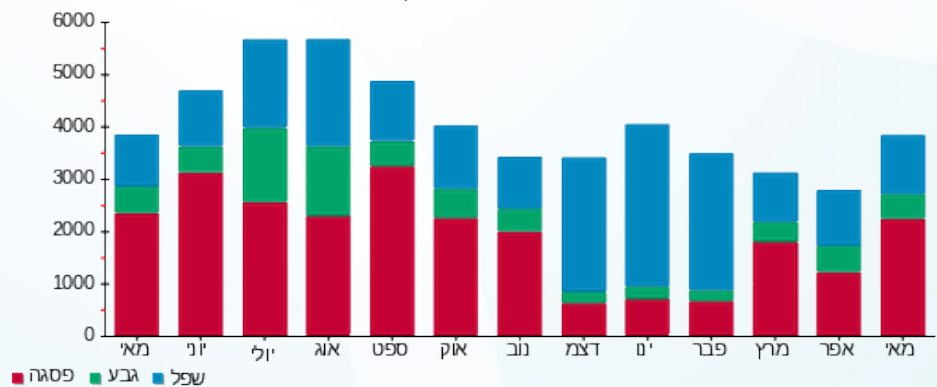
200.95 ₪	תשלום קבוע	לא כולל מע"מ
6.98 ₪	תשלום עבור גודל חיבור בKVA (3x63)	
0.990	מקדם הספק	
0.00 ₪	תשלום עבור מקדם הספק	
1,732.72 ₪	סה"כ לתשלום	

התפלגות חיוב בש"ח לפי תעו"ז



פסגה (996.70 ₪) 65%
 גבע (176.69 ₪) 12%
 שפל (351.40 ₪) 23%

הסטוריית צריכה בקוט"ש





02/06/20 תאריך הפקה:
 31/05/20 תאריך קריאה נוכחי:
 01/05/20 תאריך קריאה קודמת:

שם דייר: משרדים אשכנזי קומה ב
 שם אתר: נצר סירני מפעלים

לקוח/ה נכבד/ה, אנו מתכבדים להגיש את חישוב צריכת החשמל לתקופה 01/05/20 - 31/05/20:

משרדים אשכנזי קומה ב - 8 - (3x50)81017089

סוג תעריף	סוג צריכה	קריאה קודמת	קריאה נוכחית	סה"כ צריכה בקוט"ש	מחיר לקוט"ש בא"ג	סה"כ לתשלום
פרטי חשבון עבור תאריכים:						
777	פסגה	01/05/20	31/05/20	1,247.20	45.44	566.73 ₪
778	גבע	11,304.10	11,471.90	167.80	37.65	63.18 ₪
779	שפל	34,347.20	34,725.00	377.80	31.07	117.38 ₪

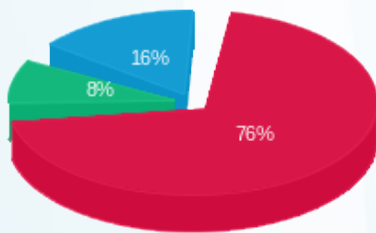
סה"כ לדייר:

פסגה	גבע	שפל	סה"כ	שיא ביקוש
1,247.20	167.80	377.80	1,792.80	6.30
₪ 566.73	₪ 63.18	₪ 117.38	₪ 747.29	

סה"כ צריכה
 סה"כ לתשלום

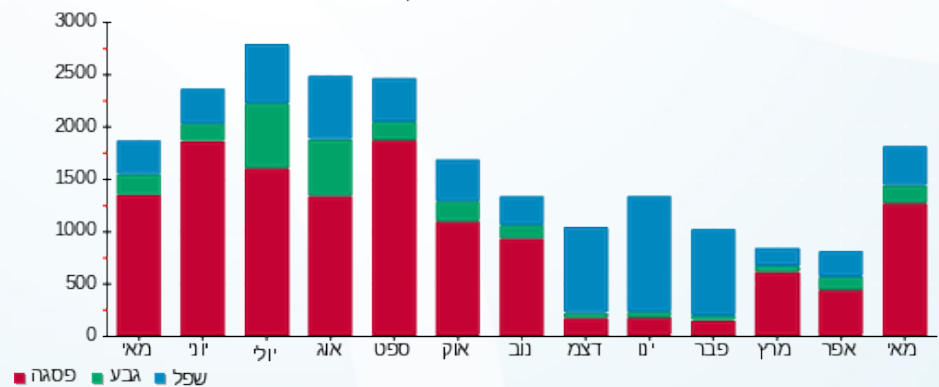
200.95 ₪	תשלום קבוע	לא כולל מע"מ
5.54 ₪	תשלום עבור גודל חיבור בKVA (3x50)	
1.000	מקדם הספק	
0.00 ₪	תשלום עבור מקדם הספק	
953.77 ₪	סה"כ לתשלום	

התפלגות חיוב בש"ח לפי תעו"ז



■ פסגה (₪ 566.73)
 ■ גבע (₪ 63.18)
 ■ שפל (₪ 117.38)

הסטוריית צריכה בקוט"ש





02/06/20 תאריך הפקה:
 31/05/20 תאריך קריאה נוכחית:
 01/05/20 תאריך קריאה קודמת:

שם דייר: נס פולימרים
 שם אתר: נצר סירני מפעלים

לקוח/ה נכבד/ה, אנו מתכבדים להגיש את חישוב צריכת החשמל לתקופה 01/05/20 - 31/05/20:

נס פולימרים - 1 - 80000373 (3x35)

סה"כ לתשלום	מחיר לקוט"ש בא"ג	סה"כ צריכה בקוט"ש	קריאה נוכחית	קריאה קודמת	סוג צריכה	סוג תעריף
			31/05/20	01/05/20		פרטי חשבון עבור תאריכים:
286.41 ₪	45.44	630.30	101,721.96	101,091.66	פסגה	777
44.67 ₪	37.65	118.65	53,928.62	53,809.97	גבע	778
71.51 ₪	31.07	230.16	100,165.66	99,935.50	שפל	779

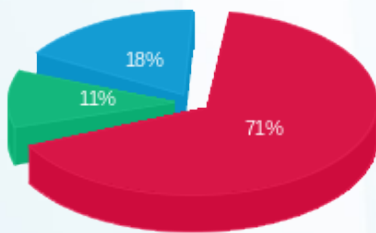
סה"כ לדייר:

שיא ביקוש	סה"כ	שפל	גבע	פסגה
	979.11	230.16	118.65	630.30
	402.59 ₪	71.51 ₪	44.67 ₪	286.41 ₪

סה"כ צריכה
 סה"כ לתשלום

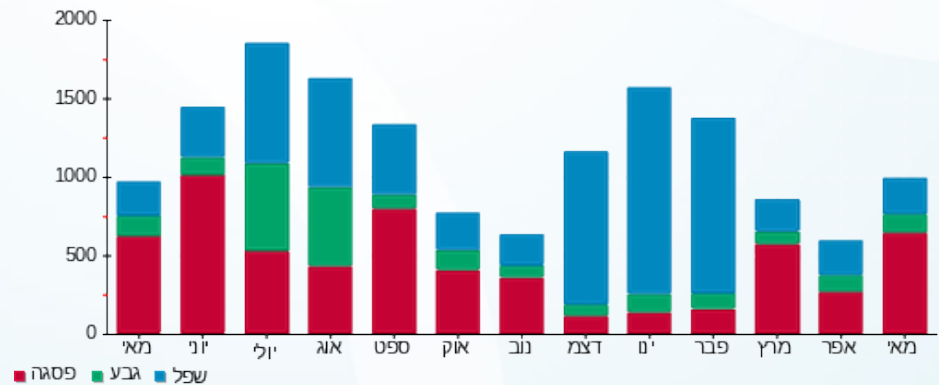
200.95 ₪	תשלום קבוע	
3.88 ₪	תשלום עבור גודל חיבור בKVA (3x35)	
1.000	מקדם הספק	
0.00 ₪	תשלום עבור מקדם הספק	
607.42 ₪	סה"כ לתשלום	לא כולל מע"מ

התפלגות חיוב בש"ח לפי תעו"ז



פסגה (286.41 ₪) 71%
 גבע (44.67 ₪) 11%
 שפל (71.51 ₪) 18%

הסטוריית צריכה בקוט"ש





02/06/20 תאריך הפקדה:
 31/05/20 תאריך קריאה נוכחית:
 01/05/20 תאריך קריאה קודמת:

שם דייר: סבג נגריה
 שם אתר: נצר סירני מפעלים

לקוח/ה נכבד/ה, אנו מתכבדים להגיש את חישוב צריכת החשמל לתקופה 01/05/20 - 31/05/20:

סבג נגריה - 1 - (3x63)70020982

סוג תעריף	סוג צריכה	קריאה קודמת	קריאה נוכחית	סה"כ צריכה בקוט"ש	מחיר לקוט"ש בא"ג	סה"כ לתשלום
פרטי חשבון עבור תאריכים:						
		01/05/20	31/05/20			
777	פסגה	171,854.92	173,033.52	1,178.61	45.44	535.56 ₪
778	גבע	61,877.34	62,040.05	162.71	37.65	61.26 ₪
779	שפל	60,829.82	60,953.04	123.22	31.07	38.29 ₪

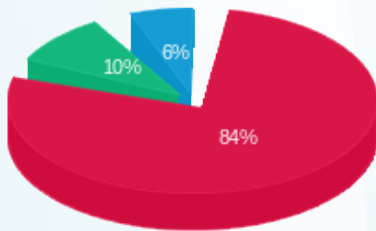
סה"כ לדייר:

פסגה	גבע	שפל	סה"כ	שיא ביקוש
1,178.61	162.71	123.22	1,464.54	20.02
535.56 ₪	61.26 ₪	38.29 ₪	635.10 ₪	

סה"כ צריכה
 סה"כ לתשלום

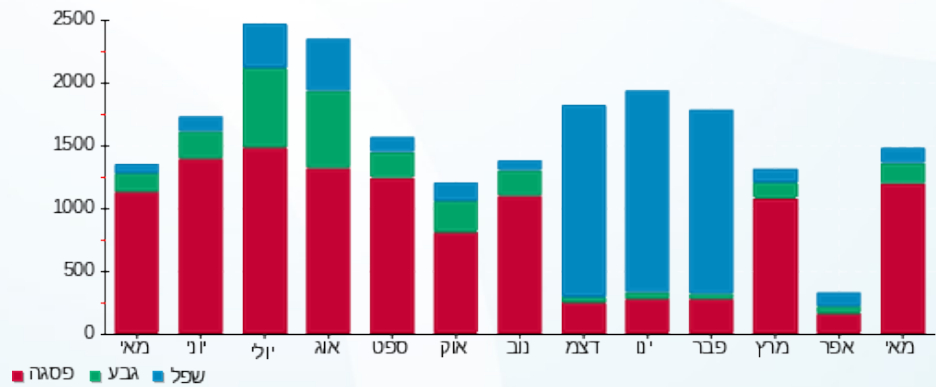
200.95 ₪	תשלום קבוע	לא כולל מע"מ
6.98 ₪	תשלום עבור גודל חיבור בKVA (3x63)	
1.000	מקדם הספק	
0.00 ₪	תשלום עבור מקדם הספק	
843.03 ₪	סה"כ לתשלום	

התפלגות חיוב בש"ח לפי תעו"ז



פסגה (535.56 ₪)
 גבע (61.26 ₪)
 שפל (38.29 ₪)

הסטוריית צריכה בקוט"ש



02/06/20 תאריך הפקה:
 31/05/20 תאריך קריאה נוכחית:
 01/05/20 תאריך קריאה קודמת:

שם דייר: סימול אורקולי 1
 שם אתר: נצר סירני מפעלים

לקוח/ה נכבד/ה, אנו מתכבדים להגיש את חישוב צריכת החשמל לתקופה 01/05/20 - 31/05/20:

סימול אורקולי 1 - 1 - 70020848(3x80)

סוג תעריף	סוג צריכה	קריאה קודמת	קריאה נוכחית	סה"כ צריכה בקוט"ש	מחיר לקוט"ש בא"ג	סה"כ לתשלום
פרטי חשבון עבור תאריכים:						
		01/05/20	31/05/20			
777	פסגה	521,594.38	523,267.84	1,673.46	45.44	760.42 ₪
778	גבע	250,291.80	250,792.36	500.56	37.65	188.46 ₪
779	שפל	483,431.86	484,501.22	1,069.35	31.07	332.25 ₪

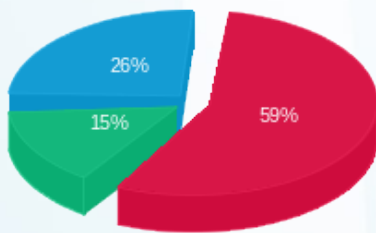
סה"כ לדייר:

פסגה	גבע	שפל	סה"כ	שיא ביקוש
1,673.46	500.56	1,069.35	3,243.38	16.23
760.42 ₪	188.46 ₪	332.25 ₪	1,281.13 ₪	

סה"כ צריכה
 סה"כ לתשלום

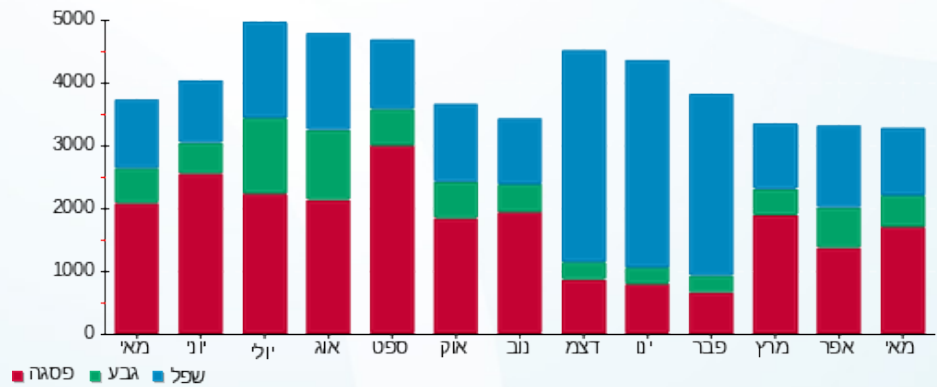
200.95 ₪	תשלום קבוע	לא כולל מע"מ
8.86 ₪	תשלום עבור גודל חיבור בKVA (3x80)	
1.000	מקדם הספק	
0.00 ₪	תשלום עבור מקדם הספק	
1,490.94 ₪	סה"כ לתשלום	

התפלגות חיוב בש"ח לפי תעו"ז



■ פסגה (760.42 ₪)
 ■ גבע (188.46 ₪)
 ■ שפל (332.25 ₪)

הסטוריית צריכה בקוט"ש





02/06/20 תאריך הפקדה:
 31/05/20 תאריך קריאה נוכחית:
 01/05/20 תאריך קריאה קודמת:

שם דייר: סממה יוסף
 שם אתר: נצר סירני מפעלים

לקוח/ה נכבד/ה, אנו מתכבדים להגיש את חישוב צריכת החשמל לתקופה 01/05/20 - 31/05/20:

סממה יוסף - 1 - 70027310 (3x63)

סה"כ לתשלום	מחיר לקוט"ש בא"ג	סה"כ צריכה בקוט"ש	קריאה נוכחית	קריאה קודמת	סוג צריכה	סוג תעריף
			31/05/20	01/05/20		פרטי חשבון עבור תאריכים:
₪ 42.03	45.44	92.49	9,856.14	9,763.65	פסגה	777
₪ 7.11	37.65	18.88	4,623.71	4,604.84	גבע	778
₪ 4.89	31.07	15.73	5,337.76	5,322.03	שפל	779

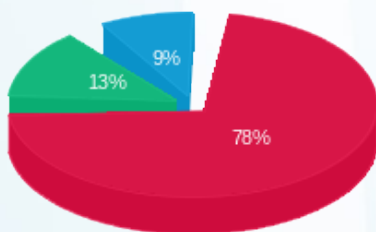
סה"כ לדייר:

שיא ביקוש	סה"כ	שפל	גבע	פסגה
1.53	127.11	15.73	18.88	92.49
	₪ 54.03	₪ 4.89	₪ 7.11	₪ 42.03

סה"כ צריכה
 סה"כ לתשלום

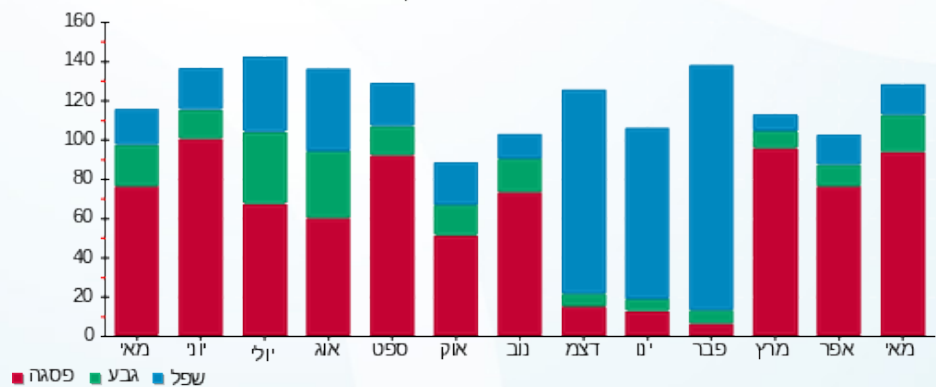
200.95 ₪	תשלום קבוע	
6.98 ₪	תשלום עבור גודל חיבור בKVA (3x63)	
0.746	מקדם הספק	
11.72 ₪	תשלום עבור מקדם הספק	
273.68 ₪	סה"כ לתשלום	
		לא כולל מע"מ

התפלגות חיוב בש"ח לפי תעו"ז



פסגה (₪ 42.03) - 78%
 גבע (₪ 7.11) - 13%
 שפל (₪ 4.89) - 9%

הסטוריית צריכה בקוט"ש





02/06/20 תאריך הפקדה:
 31/05/20 תאריך קריאה נוכחית:
 01/05/20 תאריך קריאה קודמת:

שם דייר: עידן אל גני
 שם אתר: נצר סירני מפעלים

לקוח/ה נכבד/ה, אנו מתכבדים להגיש את חישוב צריכת החשמל לתקופה 01/05/20 - 31/05/20:

עידן אל גני - 1 - 70021965 (3x40)

סה"כ לתשלום	מחיר לקוט"ש בא"ג	סה"כ צריכה בקוט"ש	קריאה נוכחית	קריאה קודמת	סוג צריכה	סוג תעריף
			31/05/20	01/05/20		פרטי חשבון עבור תאריכים:
₪ 365.11	45.44	803.50	171,837.90	171,034.40	פסגה	777
₪ 105.75	37.65	280.87	95,404.82	95,123.95	גבע	778
₪ 142.73	31.07	459.37	135,032.03	134,572.66	שפל	779

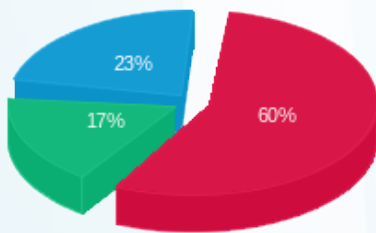
סה"כ לדייר:

שיא ביקוש	סה"כ	שפל	גבע	פסגה
7.61	1,543.74	459.37	280.87	803.50
	₪ 613.59	₪ 142.73	₪ 105.75	₪ 365.11

סה"כ צריכה
 סה"כ לתשלום

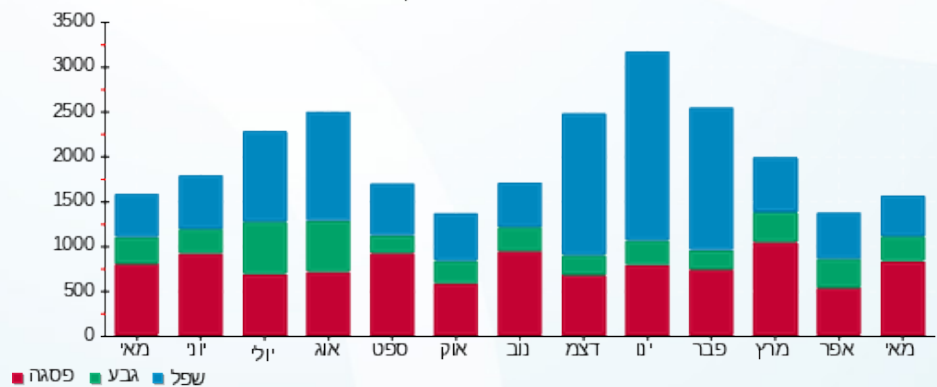
₪ 200.95	תשלום קבוע	
₪ 4.43	תשלום עבור גודל חיבור בKVA (3x40)	
1.000	מקדם הספק	
₪ 0.00	תשלום עבור מקדם הספק	
₪ 818.97	סה"כ לתשלום	לא כולל מע"מ

התפלגות חיוב בש"ח לפי תעו"ז



פסגה (₪ 365.11) 60%
 גבע (₪ 105.75) 17%
 שפל (₪ 142.73) 23%

הסטוריית צריכה בקוט"ש





02/06/20 תאריך הפקה:
 31/05/20 תאריך קריאה נוכחית:
 01/05/20 תאריך קריאה קודמת:

שם דייר: צבר א.ל.
 שם אתר: נצר סירני מפעלים

לקוח/ה נכבד/ה, אנו מתכבדים להגיש את חישוב צריכת החשמל לתקופה 01/05/20 - 31/05/20:

צבר א.ל. - 1 - 70020813 (3x40)

סוג תעריף	סוג צריכה	קריאה קודמת	קריאה נוכחית	סה"כ צריכה בקוט"ש	מחיר לקוט"ש בא"ג	סה"כ לתשלום
פרטי חשבון עבור תאריכים:						
777	פסגה	01/05/20	31/05/20	7.24	45.44	3.29 ₪
778	גבע	1,818.18	1,821.82	3.64	37.65	1.37 ₪
779	שפל	2,671.02	2,674.17	3.16	31.07	0.98 ₪

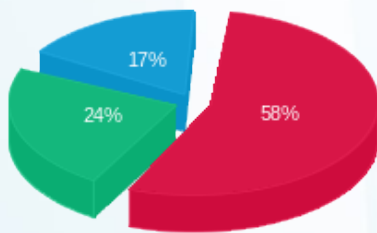
סה"כ לדייר:

פסגה	גבע	שפל	סה"כ	שיא ביקוש
7.24	3.64	3.16	14.04	1.17
3.29 ₪	1.37 ₪	0.98 ₪	5.64 ₪	

סה"כ צריכה
 סה"כ לתשלום

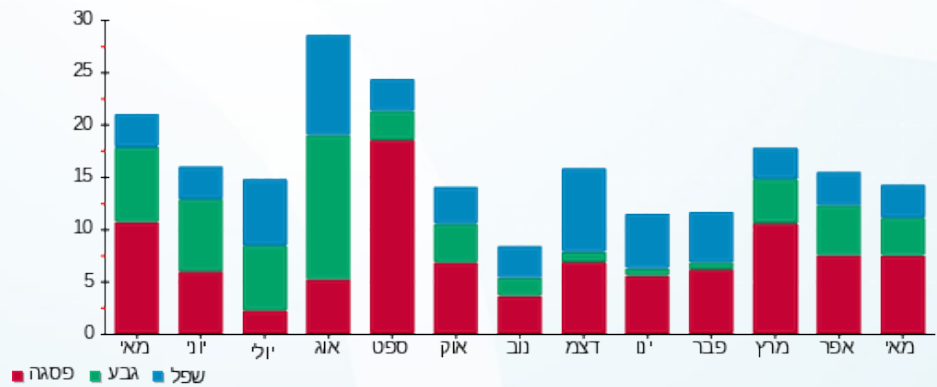
200.95 ₪	תשלום קבוע	לא כולל מע"מ
4.43 ₪	תשלום עבור גודל חיבור בKVA (3x40)	
1.000	מקדם הספק	
0.00 ₪	תשלום עבור מקדם הספק	
211.02 ₪	סה"כ לתשלום	

התפלגות חיוב בש"ח לפי תעו"ז



פסגה (3.29 ₪)
 גבע (1.37 ₪)
 שפל (0.98 ₪)

הסטוריית צריכה בקוט"ש





02/06/20

תאריך הפקה:

שם דייר: צבר א.ל. 200

31/05/20

תאריך קריאה נוכחית:

שם אתר: נצר סירני מפעלים

01/05/20

תאריך קריאה קודמת:

לקוח/ה נכבד/ה, אנו מתכבדים להגיש את חישוב צריכת החשמל לתקופה 01/05/20 - 31/05/20:

צבר א.ל. 200 - 1 - 70017160 (3x40)

סוג תעריף	סוג צריכה	קריאה קודמת	קריאה נוכחית	סה"כ צריכה בקוט"ש	מחיר לקוט"ש בא"ג	סה"כ לתשלום
פרטי חשבון עבור תאריכים:						
777	פסגה	01/05/20	31/05/20	117.30	45.44	53.30 ₪
778	גבע	16,103.60	16,128.80	25.20	37.65	9.49 ₪
779	שפל	51,323.40	51,362.30	38.90	31.07	12.09 ₪

סה"כ לדייר:

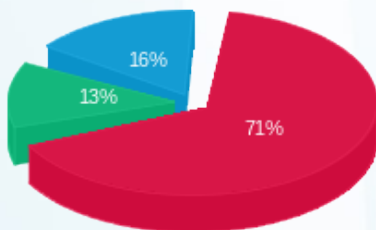
פסגה	גבע	שפל	סה"כ	שיא ביקוש
117.30	25.20	38.90	181.40	2.10
₪ 53.30	₪ 9.49	₪ 12.09	₪ 74.88	

סה"כ צריכה

סה"כ לתשלום

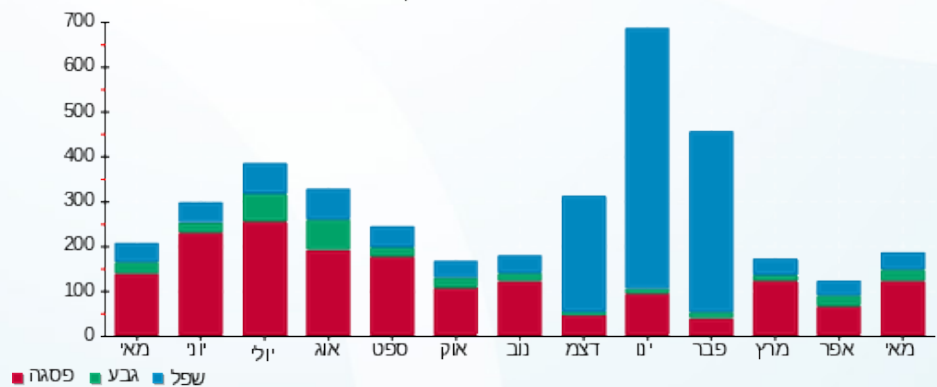
200.95 ₪	תשלום קבוע	לא כולל מע"מ
4.43 ₪	תשלום עבור גודל חיבור ב KVA (3x40)	
0.891	מקדם הספק	
2.18 ₪	תשלום עבור מקדם הספק	
282.44 ₪	סה"כ לתשלום	

התפלגות חיוב בש"ח לפי תעו"ז



■ פסגה (₪ 53.30)
■ גבע (₪ 9.49)
■ שפל (₪ 12.09)

הסטוריית צריכה בקוט"ש





02/06/20 תאריך הפקה:
 31/05/20 תאריך קריאה נוכחית:
 01/05/20 תאריך קריאה קודמת:

שם דייר: ק.ש.ר תעשיות פלסטיק
שם אתר: נצר סירני מפעלים

לקוח/ה נכבד/ה, אנו מתכבדים להגיש את חישוב צריכת החשמל לתקופה 01/05/20 - 31/05/20:

ראשי ק.ש.ר תעשיות פלסטיק - 1 - 60000923 (3x317)

סוג תעריף	סוג צריכה	קריאה קודמת	קריאה נוכחית	סה"כ צריכה בקוט"ש	מחיר לקוט"ש בא"ג	סה"כ לתשלום
פרטי חשבון עבור תאריכים:			01/05/20	31/05/20		
777	פסגה	3,396,624.75	3,419,153.22	22,528.46	45.44	10,236.93 ₪
778	גבע	1,503,816.07	1,506,877.90	3,061.82	37.65	1,152.78 ₪
779	שפל	2,314,234.01	2,319,046.40	4,812.39	31.07	1,495.21 ₪

אידיאל מחסן - 1 - 70004706 (3x25)

סוג תעריף	סוג צריכה	קריאה קודמת	קריאה נוכחית	סה"כ צריכה בקוט"ש	מחיר לקוט"ש בא"ג	סה"כ לתשלום
פרטי חשבון עבור תאריכים:			01/05/20	31/05/20		
777	פסגה	4,046.98	4,086.16	-39.19	45.44	-17.81 ₪
778	גבע	1,275.14	1,275.14	0.00	37.65	0.00 ₪
779	שפל	3,478.85	3,478.85	0.00	31.07	0.00 ₪

עידן אל גני - 1 - 70021965 (3x40)

סוג תעריף	סוג צריכה	קריאה קודמת	קריאה נוכחית	סה"כ צריכה בקוט"ש	מחיר לקוט"ש בא"ג	סה"כ לתשלום
פרטי חשבון עבור תאריכים:			01/05/20	31/05/20		
777	פסגה	171,034.40	171,837.90	-803.50	45.44	-365.11 ₪
778	גבע	95,123.95	95,404.82	-280.87	37.65	-105.75 ₪
779	שפל	134,572.66	135,032.03	-459.37	31.07	-142.73 ₪

נס פולימרים - 1 - 80000373 (3x35)

סוג תעריף	סוג צריכה	קריאה קודמת	קריאה נוכחית	סה"כ צריכה בקוט"ש	מחיר לקוט"ש בא"ג	סה"כ לתשלום
פרטי חשבון עבור תאריכים:			01/05/20	31/05/20		
777	פסגה	101,091.66	101,721.96	-630.30	45.44	-286.41 ₪
778	גבע	53,809.97	53,928.62	-118.65	37.65	-44.67 ₪
779	שפל	99,935.50	100,165.66	-230.16	31.07	-71.51 ₪

סה"כ לדירה:

פסגה	גבע	שפל	סה"כ	שיא ביקוש
------	-----	-----	------	-----------





סה"כ לדירה:

פסגה	גבע	שפל	סה"כ	שיא ביקוש
21,055.47	2,662.31	4,122.86	27,840.64	153.60
₪ 9,567.61	₪ 1,002.36	₪ 1,280.97	₪ 11,850.94	

סה"כ צריכה

סה"כ לתשלום

₪ 200.95	תשלום קבוע	
₪ 24.03	תשלום עבור גודל חיבור KVA (3x217)	
1.000	מקדם הספק	
₪ 0.00	תשלום עבור מקדם הספק	
₪ 12,075.92	סה"כ לתשלום	לא כולל מע"מ





02/06/20 תאריך הפקה:
 31/05/20 תאריך קריאה נוכחית:
 01/05/20 תאריך קריאה קודמת:

שם דייר: ק.ש.ר תעשיות פלסטיק 2
 שם אתר: נצר סירני מפעלים

לקוח/ה נכבד/ה, אנו מתכבדים להגיש את חישוב צריכת החשמל לתקופה 01/05/20 - 31/05/20:

ק.ש.ר תעשיות פלסטיק 2 - 1 - 70024161 (3x100)

סה"כ לתשלום	מחיר לקוט"ש בא"ג	סה"כ צריכה בקוט"ש	קריאה נוכחית	קריאה קודמת	סוג צריכה	סוג תעריף
			31/05/20	01/05/20		פרטי חשבון עבור תאריכים:
₪ 657.27	45.44	1,446.46	332,356.57	330,910.11	פסגה	777
₪ 72.66	37.65	192.98	161,605.05	161,412.07	גבע	778
₪ 73.08	31.07	235.22	89,472.18	89,236.96	שפל	779

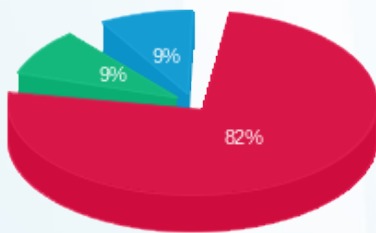
סה"כ לדייר:

שיא ביקוש	סה"כ	שפל	גבע	פסגה
13.19	1,874.66	235.22	192.98	1,446.46
	₪ 803.01	₪ 73.08	₪ 72.66	₪ 657.27

סה"כ צריכה
 סה"כ לתשלום

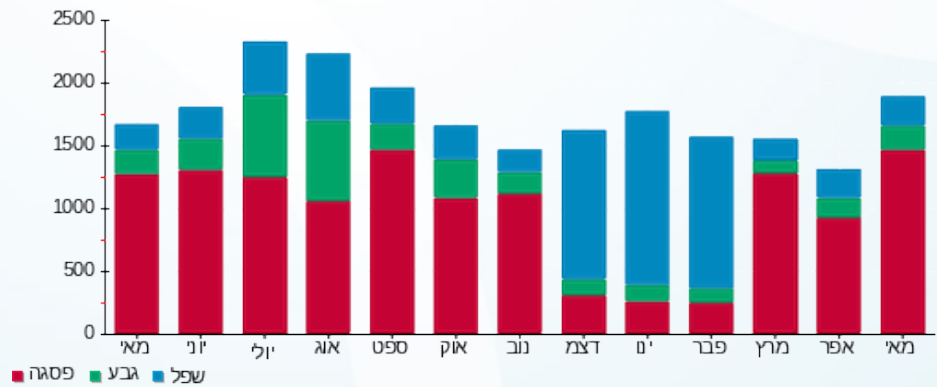
₪ 200.95	תשלום קבוע	
₪ 11.08	תשלום עבור גודל חיבור בKVA (3x100)	
1.000	מקדם הספק	
₪ 0.00	תשלום עבור מקדם הספק	
₪ 1,015.04	סה"כ לתשלום	לא כולל מע"מ

התפלגות חיוב בש"ח לפי תעו"ז



■ פסגה (₪ 657.27)
 ■ גבע (₪ 72.66)
 ■ שפל (₪ 73.08)

הסטוריית צריכה בקוט"ש





02/06/20 תאריך הפקה:
 31/05/20 תאריך קריאה נוכחית:
 01/05/20 תאריך קריאה קודמת:

שם דייר: קשת ריתוך
 שם אתר: נצר סירני מפעלים

לקוח/ה נכבד/ה, אנו מתכבדים להגיש את חישוב צריכת החשמל לתקופה 01/05/20 - 31/05/20:

קשת ריתוך - 1 - 70013686 (3x63)

סוג תעריף	סוג צריכה	קריאה קודמת	קריאה נוכחית	סה"כ צריכה בקוט"ש	מחיר לקוט"ש בא"ג	סה"כ לתשלום
		01/05/20	31/05/20			
777	פסגה	284,324.03	286,962.13	2,638.10	45.44	1,198.75 ₪
778	גבע	109,205.94	109,561.17	355.23	37.65	133.75 ₪
779	שפל	137,787.90	138,104.27	316.37	31.07	98.30 ₪

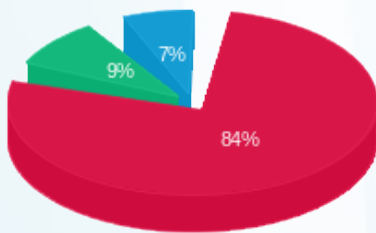
סה"כ לדייר:

פסגה	גבע	שפל	סה"כ	שיא ביקוש
2,638.10	355.23	316.37	3,309.71	24.43
1,198.75 ₪	133.75 ₪	98.30 ₪	1,430.79 ₪	

סה"כ צריכה
 סה"כ לתשלום

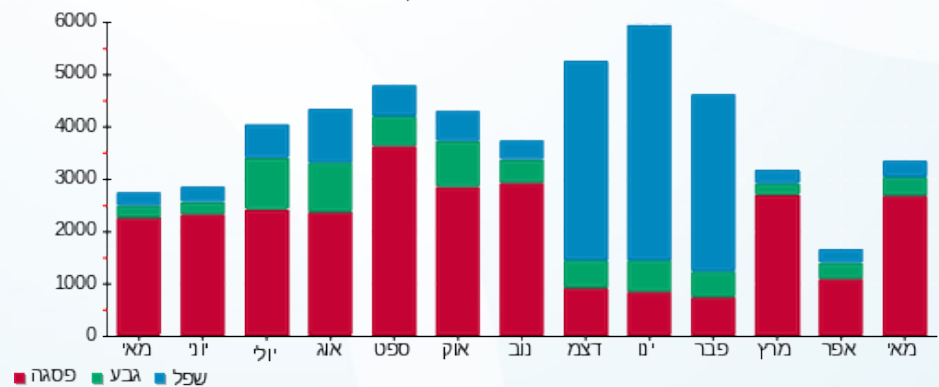
200.95 ₪	תשלום קבוע	
6.98 ₪	תשלום עבור גודל חיבור בKVA (3x63)	
1.000	מקדם הספק	
0.00 ₪	תשלום עבור מקדם הספק	
1,638.72 ₪	סה"כ לתשלום	לא כולל מע"מ

התפלגות חיוב בש"ח לפי תעו"ז



פסגה (1,198.75 ₪) 84%
 גבע (133.75 ₪) 9%
 שפל (98.30 ₪) 7%

הסטוריית צריכה בקוט"ש



02/06/20 תאריך הפקה:
 31/05/20 תאריך קריאה נוכחית:
 01/05/20 תאריך קריאה קודמת:

שם דייר: ראשי שנאי בית אלנבי
 שם אתר: נצר סירני מפעלים

לקוח/ה נכבד/ה, אנו מתכבדים להגיש את חישוב צריכת החשמל לתקופה 01/05/20 - 31/05/20:

ראשי שנאי בית אלנבי - 1 - 70037418 (0x0)

סוג תעריף	סוג צריכה	קריאה קודמת	קריאה נוכחית	סה"כ צריכה בקוט"ש	מחיר לקוט"ש בא"ג	סה"כ לתשלום
			01/05/20	31/05/20	פרטי חשבון עבור תאריכים:	
777	פסגה	223,091.54	232,345.40	9,253.86	45.44	4,204.95 ₪
778	גבע	104,457.58	107,350.44	2,892.86	37.65	1,089.16 ₪
779	שפל	365,180.74	371,631.06	6,450.32	31.07	2,004.11 ₪

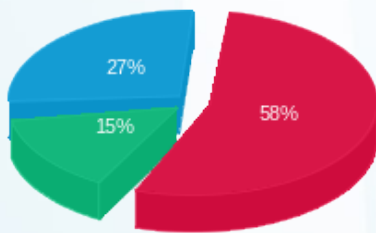
סה"כ לדייר:

פסגה	גבע	שפל	סה"כ	שיא ביקוש
9,253.86	2,892.86	6,450.32	18,597.04	51.76
4,204.95 ₪	1,089.16 ₪	2,004.11 ₪	7,298.23 ₪	

סה"כ צריכה
 סה"כ לתשלום

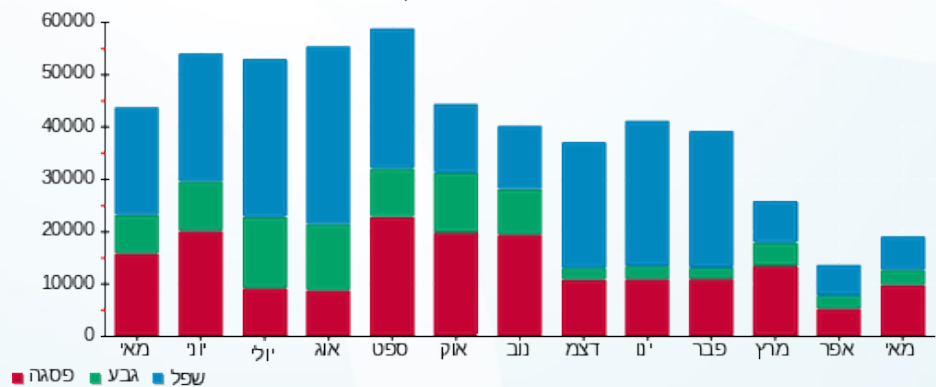
200.95 ₪	תשלום קבוע	
0.00 ₪	תשלום עבור גודל חיבור בKVA (0x0)	
1.000	מקדם הספק	
0.00 ₪	תשלום עבור מקדם הספק	
7,499.18 ₪	סה"כ לתשלום	לא כולל מע"מ

התפלגות חיוב בש"ח לפי תעו"ז



■ פסגה (4,204.95 ₪)
 ■ גבע (1,089.16 ₪)
 ■ שפל (2,004.11 ₪)

הסטוריית צריכה בקוט"ש





02/06/20 תאריך הפקדה:
 31/05/20 תאריך קריאה נוכחית:
 01/05/20 תאריך קריאה קודמת:

שם דייר: ראשי גפרי 1
 שם אתר: נצר סירני מפעלים

לקוח/ה נכבד/ה, אנו מתכבדים להגיש את חישוב צריכת החשמל לתקופה 01/05/20 - 31/05/20:

ראשי גפרי 1 - 1 - 70057890(0x0)

סוג תעריף	סוג צריכה	קריאה קודמת	קריאה נוכחית	סה"כ צריכה בקוט"ש	מחיר לקוט"ש בא"ג	סה"כ לתשלום
		01/05/20	31/05/20	פרטי חשבון עבור תאריכים:		
777	פסגה	1,020,601.18	1,053,065.10	32,463.92	45.44	14,751.61 ₪
778	גבע	230,877.80	233,323.78	2,445.98	37.65	920.91 ₪
779	שפל	545,258.62	549,670.46	4,411.84	31.07	1,370.76 ₪

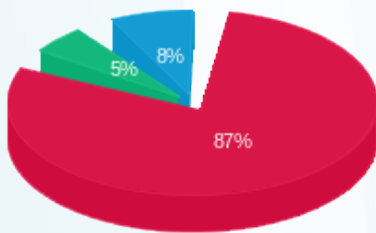
סה"כ לדייר:

פסגה	גבע	שפל	סה"כ	שיא ביקוש
32,463.92	2,445.98	4,411.84	39,321.74	171.52
14,751.61 ₪	920.91 ₪	1,370.76 ₪	17,043.28 ₪	

סה"כ צריכה
 סה"כ לתשלום

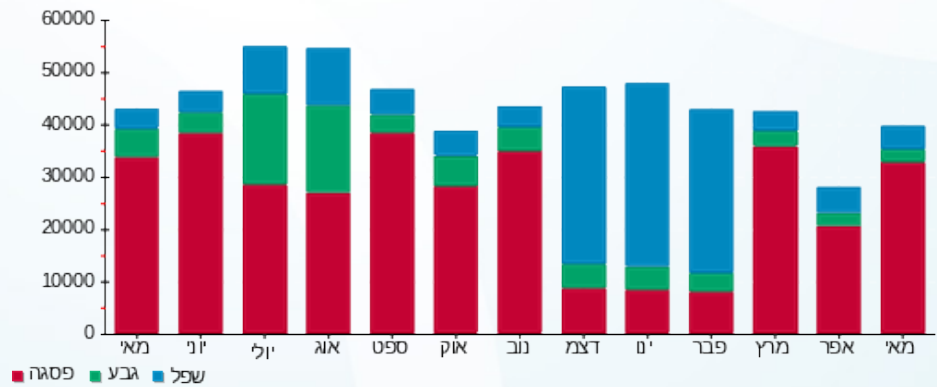
200.95 ₪	תשלום קבוע	
0.00 ₪	תשלום עבור גודל חיבור בKVA (0x0)	
1.000	מקדם הספק	
0.00 ₪	תשלום עבור מקדם הספק	
17,244.23 ₪	סה"כ לתשלום	לא כולל מע"מ

התפלגות חיוב בש"ח לפי תעו"ז



פסגה (14,751.61 ₪) 87%
 גבע (920.91 ₪) 5%
 שפל (1,370.76 ₪) 8%

הסטוריית צריכה בקוט"ש





02/06/20 תאריך הפקה:
 31/05/20 תאריך קריאה נוכחית:
 01/05/20 תאריך קריאה קודמת:

שם דייר: ראשי לבני
 שם אתר: נצר סירני מפעלים

לקוח/ה נכבד/ה, אנו מתכבדים להגיש את חישוב צריכת החשמל לתקופה 01/05/20 - 31/05/20:

ראשי לבני - 1 - 81022082(0x0)

סוג תעריף	סוג צריכה	קריאה קודמת	קריאה נוכחית	סה"כ צריכה בקוט"ש	מחיר לקוט"ש בא"ג	סה"כ לתשלום
		01/05/20	31/05/20			
777	פסגה	6,308,130.78	6,389,167.17	81,036.38	45.44	36,822.93 ₪
778	גבע	2,072,568.35	2,093,459.17	20,890.82	37.65	7,865.39 ₪
779	שפל	6,697,197.31	6,744,990.11	47,792.80	31.07	14,849.22 ₪

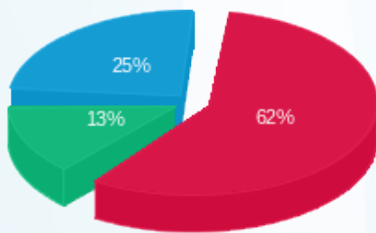
סה"כ לדייר:

פסגה	גבע	שפל	סה"כ	שיא ביקוש
81,036.38	20,890.82	47,792.80	149,720.00	374.02
36,822.93 ₪	7,865.39 ₪	14,849.22 ₪	59,537.55 ₪	

סה"כ צריכה
סה"כ לתשלום

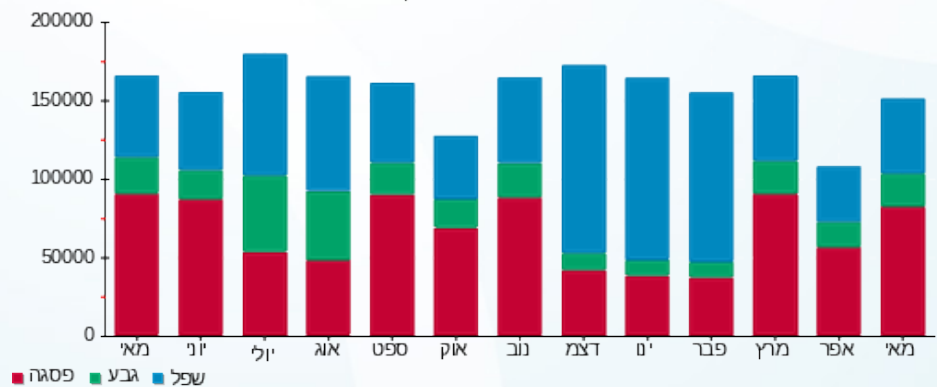
200.95 ₪	תשלום קבוע	לא כולל מע"מ
0.00 ₪	תשלום עבור גודל חיבור בKVA (0x0)	
0.906	מקדם הספק	
846.07 ₪	תשלום עבור מקדם הספק	
60,584.57 ₪	סה"כ לתשלום	

התפלגות חיוב בש"ח לפי תעו"ז



פסגה (36,822.93 ₪) 62%
 גבע (7,865.39 ₪) 13%
 שפל (14,849.22 ₪) 25%

הסטוריית צריכה בקוט"ש





02/06/20 תאריך הפקדה:
 31/05/20 תאריך קריאה נוכחית:
 01/05/20 תאריך קריאה קודמת:

שם דייר: ראשי נגריה 1
 שם אתר: נצר סירני מפעלים

לקוח/ה נכבד/ה, אנו מתכבדים להגיש את חישוב צריכת החשמל לתקופה 01/05/20 - 31/05/20:

ראשי נגריה 1 - 1 - 70020893 (0x0)

סוג תעריף	סוג צריכה	קריאה קודמת	קריאה נוכחית	סה"כ צריכה בקוט"ש	מחיר לקוט"ש בא"ג	סה"כ לתשלום
פרטי חשבון עבור תאריכים:						
777	פסגה	01/05/20	31/05/20	16,777.61	45.44	7,623.75 ₪
778	גבע	1,894,886.28	1,897,397.81	2,511.53	37.65	945.59 ₪
779	שפל	2,455,217.16	2,457,766.92	2,549.76	31.07	792.21 ₪

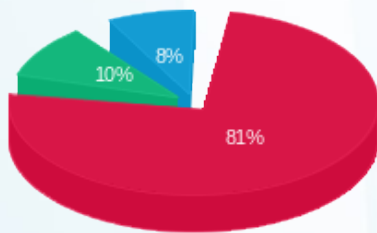
סה"כ לדייר:

פסגה	גבע	שפל	סה"כ	שיא ביקוש
16,777.61	2,511.53	2,549.76	21,838.90	121.54
7,623.75 ₪	945.59 ₪	792.21 ₪	9,361.55 ₪	

סה"כ צריכה
 סה"כ לתשלום

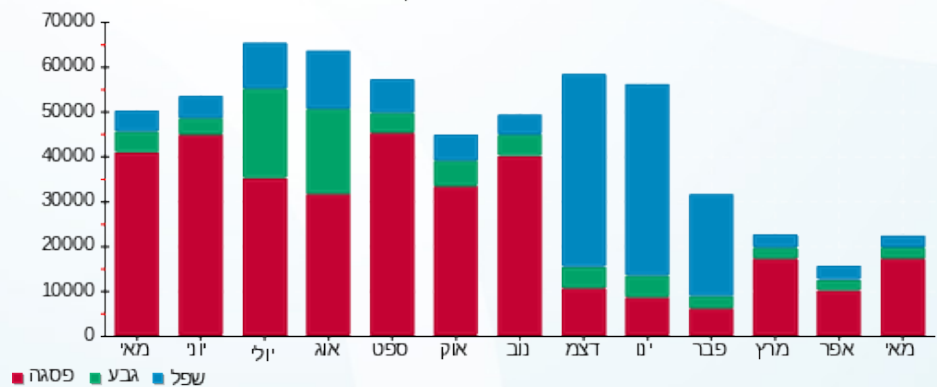
200.95 ₪	תשלום קבוע	
0.00 ₪	תשלום עבור גודל חיבור ב KVA (0x0)	
1.000	מקדם הספק	
0.00 ₪	תשלום עבור מקדם הספק	
9,562.50 ₪	סה"כ לתשלום	לא כולל מע"מ

התפלגות חיוב בש"ח לפי תעו"ז



פסגה (7,623.75 ₪)
 גבע (945.59 ₪)
 שפל (792.21 ₪)

הסטוריית צריכה בקוט"ש





02/06/20

תאריך הפקדה:

שם דייר: ראשי שנאי F4 מפעל

31/05/20

תאריך קריאה נוכחית:

שם אתר: נצר סירני מפעלים

01/05/20

תאריך קריאה קודמת:

לקוח/ה נכבד/ה, אנו מתכבדים להגיש את חישוב צריכת החשמל לתקופה 01/05/20 - 31/05/20:

ראשי שנאי F4 מפעל - 8 - (0x0)81004306

סה"כ לתשלום	מחיר לקוט"ש בא"ג	סה"כ צריכה בקוט"ש	קריאה נוכחית	קריאה קודמת	סוג צריכה	סוג תעריף
			31/05/20	01/05/20	פרטי חשבון עבור תאריכים:	
0.00 ₪	45.44	0.00	1,987,404.00	1,987,404.00	פסגה	777
0.00 ₪	37.65	0.00	648,586.00	648,586.00	גבע	778
0.00 ₪	31.07	0.00	995,550.00	995,550.00	שפל	779

סה"כ לדייר:

שיא ביקוש	סה"כ	שפל	גבע	פסגה
	0.00	0.00	0.00	0.00
	0.00 ₪	0.00 ₪	0.00 ₪	0.00 ₪

סה"כ צריכה

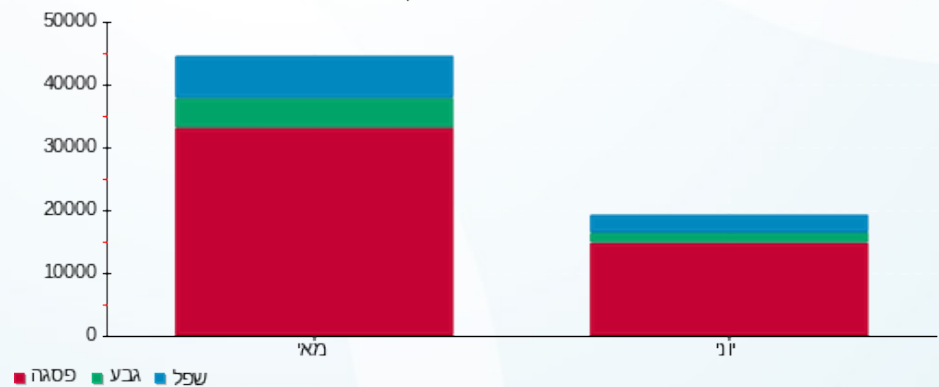
סה"כ לתשלום

200.95 ₪	תשלום קבוע	
0.00 ₪	תשלום עבור גודל חיבור בKVA (0x0)	
0.000	מקדם הספק	
0.00 ₪	תשלום עבור מקדם הספק	
200.95 ₪	סה"כ לתשלום	לא כולל מע"מ

התפלגות חיוב בש"ח לפי תעו"ז

הסטוריית צריכה בקוט"ש

פסגה (0.00 ₪)
גבע (0.00 ₪)
שפל (0.00 ₪)





02/06/20 תאריך הפקה:
 31/05/20 תאריך קריאה נוכחית:
 01/05/20 תאריך קריאה קודמת:

שם דייר: רזיט שיווק
 שם אתר: נצר סירני מפעלים

לקוח/ה נכבד/ה, אנו מתכבדים להגיש את חישוב צריכת החשמל לתקופה 01/05/20 - 31/05/20:

רזיט שיווק - 1 - 70020966(3x63)

סוג תעריף	סוג צריכה	קריאה קודמת	קריאה נוכחית	סה"כ צריכה בקוט"ש	מחיר לקוט"ש בא"ג	סה"כ לתשלום
פרטי חשבון עבור תאריכים:						
		01/05/20	31/05/20			
777	פסגה	173,268.64	175,152.75	1,884.10	45.44	856.14 ₪
778	גבע	77,603.42	78,058.07	454.65	37.65	171.18 ₪
779	שפל	88,188.25	88,691.21	502.96	31.07	156.27 ₪

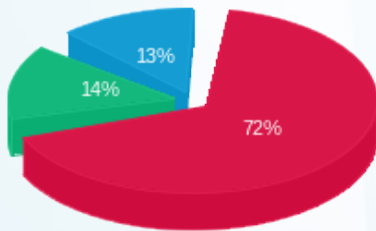
סה"כ לדייר:

פסגה	גבע	שפל	סה"כ	שיא ביקוש
1,884.10	454.65	502.96	2,841.72	21.74
856.14 ₪	171.18 ₪	156.27 ₪	1,183.58 ₪	

סה"כ צריכה
 סה"כ לתשלום

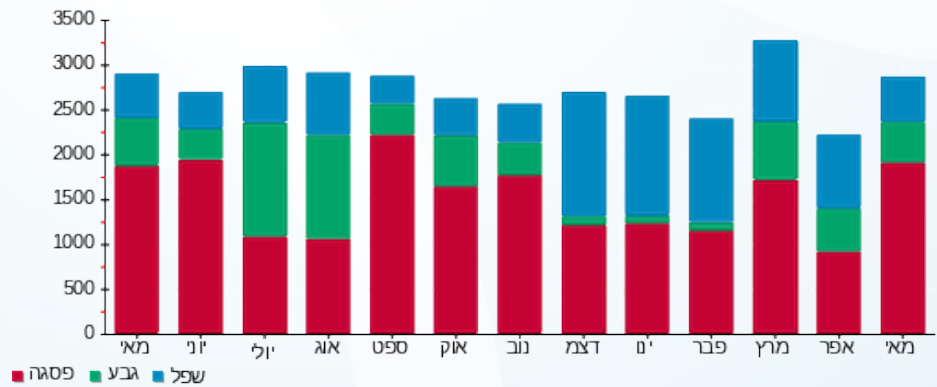
200.95 ₪	תשלום קבוע	לא כולל מע"מ
6.98 ₪	תשלום עבור גודל חיבור בKVA (3x63)	
1.000	מקדם הספק	
0.00 ₪	תשלום עבור מקדם הספק	
1,391.51 ₪	סה"כ לתשלום	

התפלגות חיוב בש"ח לפי תעו"ז



■ פסגה (856.14 ₪)
 ■ גבע (171.18 ₪)
 ■ שפל (156.27 ₪)

הסטוריית צריכה בקוט"ש



02/06/20 תאריך הפקה:
 31/05/20 תאריך קריאה נוכחית:
 01/05/20 תאריך קריאה קודמת:

שם דייר: רזיט שיווק - מחסן 2
 שם אתר: נצר סירני מפעלים

לקוח/ה נכבד/ה, אנו מתכבדים להגיש את חישוב צריכת החשמל לתקופה 01/05/20 - 31/05/20:

רזיט שיווק - מחסן 2 - 1 - (3x63)70040997

סוג תעריף	סוג צריכה	קריאה קודמת	קריאה נוכחית	סה"כ צריכה בקוט"ש	מחיר לקוט"ש בא"ג	סה"כ לתשלום
פרטי חשבון עבור תאריכים:						
777	פסגה	01/05/20	31/05/20	3,315.23	45.44	1,506.44 ₪
778	גבע	60,677.23	60,930.45	253.22	37.65	95.34 ₪
779	שפל	156,369.44	156,907.86	538.43	31.07	167.29 ₪

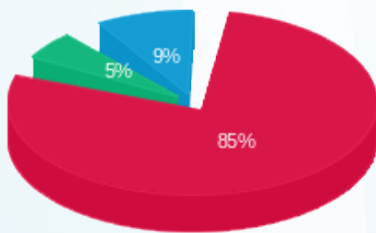
סה"כ לדייר:

פסגה	גבע	שפל	סה"כ	שיא ביקוש
3,315.23	253.22	538.43	4,106.88	42.62
1,506.44 ₪	95.34 ₪	167.29 ₪	1,769.07 ₪	

סה"כ צריכה
 סה"כ לתשלום

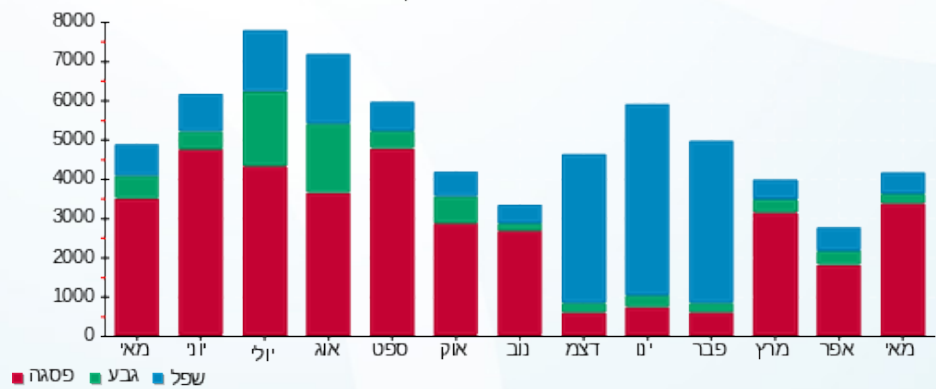
200.95 ₪	תשלום קבוע	
6.98 ₪	תשלום עבור גודל חיבור בKVA (3x63)	
1.000	מקדם הספק	
0.00 ₪	תשלום עבור מקדם הספק	
1,977.00 ₪	סה"כ לתשלום	לא כולל מע"מ

התפלגות חיוב בש"ח לפי תעו"ז



■ פסגה (1,506.44 ₪)
 ■ גבע (95.34 ₪)
 ■ שפל (167.29 ₪)

הסטוריית צריכה בקוט"ש





02/06/20 תאריך הפקה:
 31/05/20 תאריך קריאה נוכחית:
 01/05/20 תאריך קריאה קודמת:

שם דייר: שערי ברכה
 שם אתר: נצר סירני מפעלים

לקוח/ה נכבד/ה, אנו מתכבדים להגיש את חישוב צריכת החשמל לתקופה 01/05/20 - 31/05/20:

שערי ברכה - 2 - 81017089(3x160)

סוג תעריף	סוג צריכה	קריאה קודמת	קריאה נוכחית	סה"כ צריכה בקוט"ש	מחיר לקוט"ש בא"ג	סה"כ לתשלום
		01/05/20	31/05/20	פרטי חשבון עבור תאריכים:		
777	פסגה	1,591,544.00	1,616,028.80	24,484.80	45.44	11,125.89 ₪
778	גבע	347,729.20	348,860.40	1,131.20	37.65	425.90 ₪
779	שפל	618,076.80	619,152.40	1,075.60	31.07	334.19 ₪

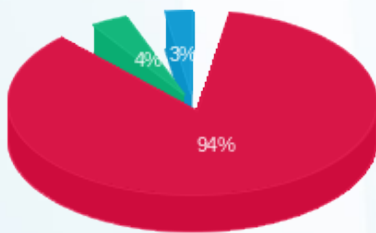
סה"כ לדייר:

פסגה	גבע	שפל	סה"כ	שיא ביקוש
24,484.80	1,131.20	1,075.60	26,691.60	136.00
11,125.89 ₪	425.90 ₪	334.19 ₪	11,885.98 ₪	

סה"כ צריכה
 סה"כ לתשלום

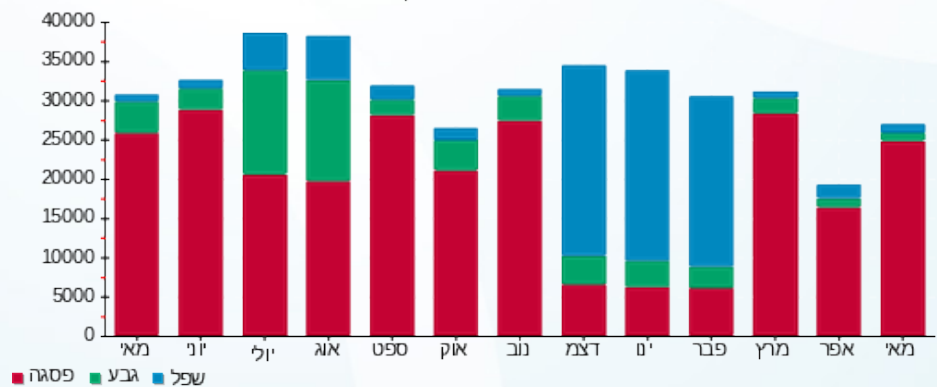
200.95 ₪	תשלום קבוע	
17.72 ₪	תשלום עבור גודל חיבור בKVA (3x160)	
1.000	מקדם הספק	
0.00 ₪	תשלום עבור מקדם הספק	
12,104.65 ₪	סה"כ לתשלום	לא כולל מע"מ

התפלגות חיוב בש"ח לפי תעו"ז



פסגה (11,125.89 ₪) 94%
 גבע (425.90 ₪) 4%
 שפל (334.19 ₪) 3%

הסטוריית צריכה בקוט"ש





02/06/20 תאריך הפקה:
 31/05/20 תאריך קריאה נוכחית:
 01/05/20 תאריך קריאה קודמת:

שם דייר: תמן הסעים
 שם אתר: נצר סירני מפעלים

לקוח/ה נכבד/ה, אנו מתכבדים להגיש את חישוב צריכת החשמל לתקופה 01/05/20 - 31/05/20:

תמן הסעים - 4 - 81017089 (3x250)

סה"כ לתשלום	מחיר לקוט"ש בא"ג	סה"כ צריכה בקוט"ש	קריאה נוכחית	קריאה קודמת	סוג צריכה	סוג תעריף
			31/05/20	01/05/20		פרטי חשבון עבור תאריכים:
1,754.89 ₪	45.44	3,862.00	182,198.80	178,336.80	פסגה	777
117.47 ₪	37.65	312.00	47,216.00	46,904.00	גבע	778
208.54 ₪	31.07	671.20	136,943.20	136,272.00	שפל	779

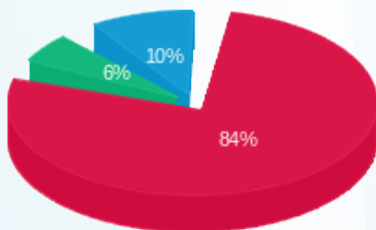
סה"כ לדייר:

שיא ביקוש	סה"כ	שפל	גבע	פסגה
22.40	4,845.20	671.20	312.00	3,862.00
	2,080.90 ₪	208.54 ₪	117.47 ₪	1,754.89 ₪

סה"כ צריכה
 סה"כ לתשלום

200.95 ₪	תשלום קבוע	
27.69 ₪	תשלום עבור גודל חיבור בKVA (3x250)	
1.000	מקדם הספק	
0.00 ₪	תשלום עבור מקדם הספק	
2,309.54 ₪	סה"כ לתשלום	לא כולל מע"מ

התפלגות חיוב בש"ח לפי תעו"ז



פסגה (1,754.89 ₪) 84%
 גבע (117.47 ₪) 6%
 שפל (208.54 ₪) 10%

הסטוריית צריכה בקוט"ש

