

03/06/20 תאריך הפקה:
 14/05/20 תאריך קריאה נוכחית:
 18/04/20 תאריך קריאה קודמת:

שם דייר: קומה 1 דירה 01
 שם אתר: מעונות הסטודנטים ראשל"צ

לקוח/ה נכבד/ה, אנו מתכבדים להגיש את חישוב צריכת החשמל לתקופה 14/05/20 - 18/04/20:

קומה 1 דירה 01 - 16201589(0x0)

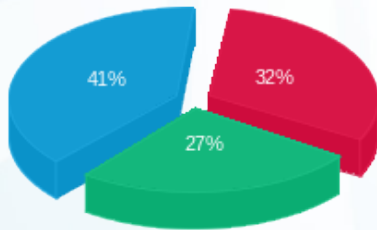
סוג תעריף	סוג צריכה	קריאה קודמת	קריאה נוכחית	סה"כ צריכה בקוט"ש	מחיר לקוט"ש בא"ג	סה"כ לתשלום
פרטי חשבון עבור תאריכים:		18/04/20	14/05/20			
757		8,865.60	9,020.55	154.95	44.84	69.48 ₪

סה"כ לדייר:

שיא ביקוש	סה"כ
2.64	154.95
	69.48 ₪

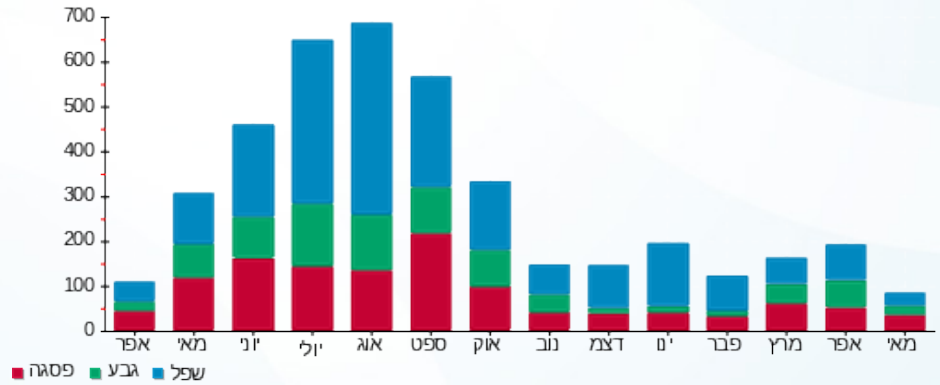
תשלום קבוע	תשלום עבור גודל חיבור בKVA (0x0)	סה"כ לתשלום	לא כולל מע"מ
18.78 ₪	0.00 ₪	88.26 ₪	

התפלגות חיוב בש"ח לפי תעו"ז



פסגה (22.24 ₪)
 גבע (18.88 ₪)
 שפל (28.36 ₪)

הסטוריית צריכה בקוט"ש



03/06/20 תאריך הפקה:
 14/05/20 תאריך קריאה נוכחית:
 18/04/20 תאריך קריאה קודמת:

שם דייר: קומה 1 דירה 02
 שם אתר: מעונות הסטודנטים ראשל"צ

לקוח/ה נכבד/ה, אנו מתכבדים להגיש את חישוב צריכת החשמל לתקופה 14/05/20 - 18/04/20:

קומה 1 דירה 02 - 2 - 16201589(0x0)

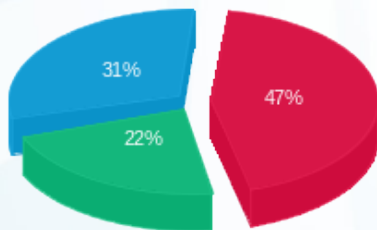
סוג תעריף	סוג צריכה	קריאה קודמת	קריאה נוכחית	סה"כ צריכה בקוט"ש	מחיר לקוט"ש בא"ג	סה"כ לתשלום
פרטי חשבון עבור תאריכים:		18/04/20	14/05/20			
757		7,628.15	7,809.55	181.40	44.84	81.34 ₪

סה"כ לדייר:

שיא ביקוש	סה"כ
3.63	181.40
	81.34 ₪

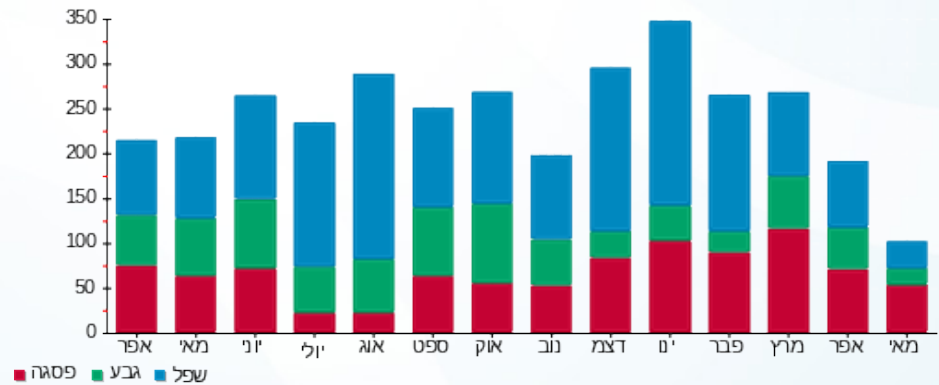
18.78 ₪	תשלום קבוע	
0.00 ₪	תשלום עבור גודל חיבור ב KVA (0x0)	
100.12 ₪	סה"כ לתשלום	לא כולל מע"מ

התפלגות חיוב בש"ח לפי תעו"ז



פסגה (37.89 ₪)
 גבע (18.27 ₪)
 שפל (25.18 ₪)

הסטוריית צריכה בקוט"ש





03/06/20

תאריך הפקה:

14/05/20

תאריך קריאה נוכחי:

18/04/20

תאריך קריאה קודמת:

שם דייר: קומה 1 דירה 03
שם אתר: מעונות הסטודנטים ראשל"צ

לקוח/ה נכבד/ה, אנו מתכבדים להגיש את חישוב צריכת החשמל לתקופה 14/05/20 - 18/04/20:

קומה 1 דירה 03 - 3 - 16201589(0x0)

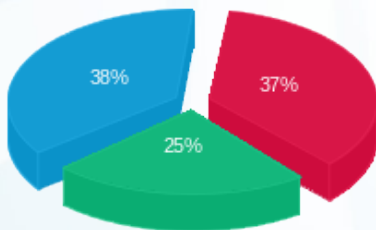
סוג תעריף	סוג צריכה	קריאה קודמת	קריאה נוכחית	סה"כ צריכה בקוט"ש	מחיר לקוט"ש בא"ג	סה"כ לתשלום
		18/04/20	14/05/20			
757		10,111.30	10,319.70	208.40	44.84	93.45 ₪

סה"כ לדייר:

שיא ביקוש	סה"כ
4.42	208.40
	93.45 ₪

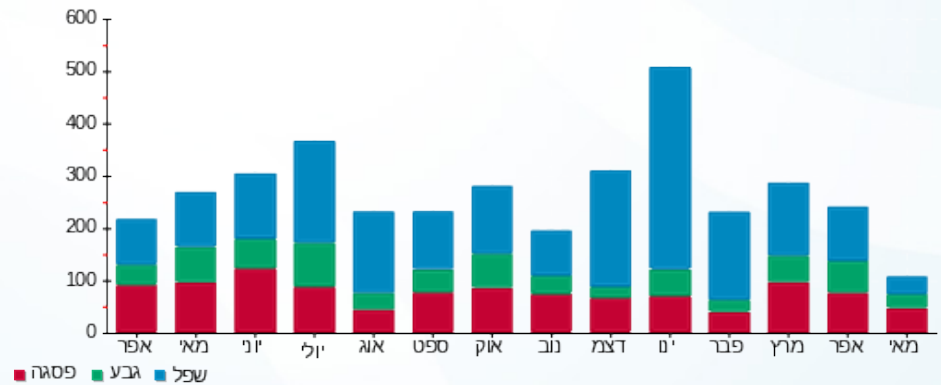
18.78 ₪	תשלום קבוע	
0.00 ₪	תשלום עבור גודל חיבור בKVA (0x0)	
112.23 ₪	סה"כ לתשלום	לא כולל מע"מ

התפלגות חיוב בש"ח לפי תעו"ז



פסגה (₪ 34.80)
גבע (₪ 23.05)
שפל (₪ 35.60)

הסטוריית צריכה בקוט"ש



03/06/20 תאריך הפקה:
 14/05/20 תאריך קריאה נוכחי:
 18/04/20 תאריך קריאה קודמת:

שם דייר: קומה 1 דירה 04
 שם אתר: מעונות הסטודנטים ראשל"צ

לקוח/ה נכבד/ה, אנו מתכבדים להגיש את חישוב צריכת החשמל לתקופה 14/05/20 - 18/04/20:

קומה 1 דירה 04 - 16201589(0x0)

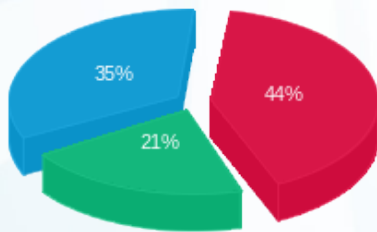
סוג תעריף	סוג צריכה	קריאה קודמת	קריאה נוכחית	סה"כ צריכה בקוט"ש	מחיר לקוט"ש בא"ג	סה"כ לתשלום
פרטי חשבון עבור תאריכים:		18/04/20	14/05/20			
757		9,202.35	9,359.60	157.25	44.84	70.51 ₪

סה"כ לדייר:

שיא ביקוש	סה"כ
4.00	157.25
	70.51 ₪

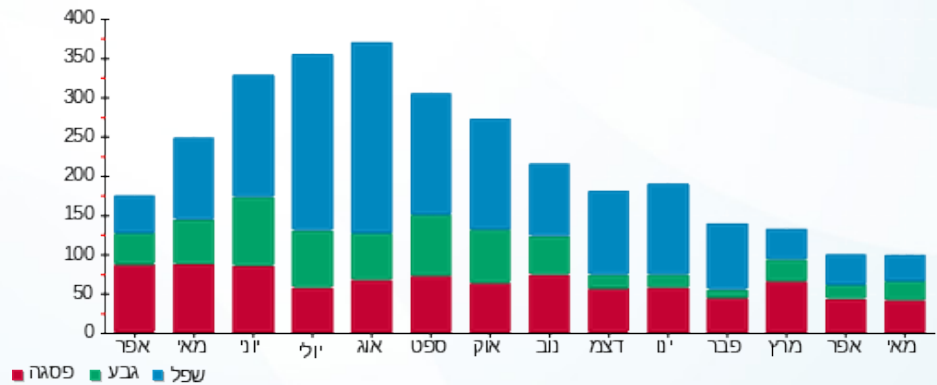
18.78 ₪	תשלום קבוע	
0.00 ₪	תשלום עבור גודל חיבור בKVA (0x0)	
89.29 ₪	סה"כ לתשלום	לא כולל מע"מ

התפלגות חיוב בש"ח לפי תעו"ז



פסגה (₪ 30.76) ■
 גבע (₪ 15.16) ■
 שפל (₪ 24.59) ■

הסטוריית צריכה בקוט"ש



03/06/20 תאריך הפקה:
 14/05/20 תאריך קריאה נוכחי:
 18/04/20 תאריך קריאה קודמת:

שם דייר: קומה 1 דירה 05
 שם אתר: מעונות הסטודנטים ראשל"צ

לקוח/ה נכבד/ה, אנו מתכבדים להגיש את חישוב צריכת החשמל לתקופה 14/05/20 - 18/04/20:

קומה 1 דירה 05 - 5 - 16201589(0x0)

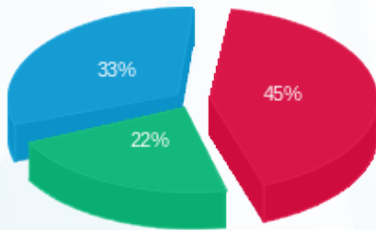
סוג תעריף	סוג צריכה	קריאה קודמת	קריאה נוכחית	סה"כ צריכה בקוט"ש	מחיר לקוט"ש בא"ג	סה"כ לתשלום
פרטי חשבון עבור תאריכים:		18/04/20	14/05/20			
757		13,250.55	13,528.20	277.65	44.84	124.50 ₪

סה"כ לדייר:

שיא ביקוש	סה"כ
4.00	277.65
	124.50 ₪

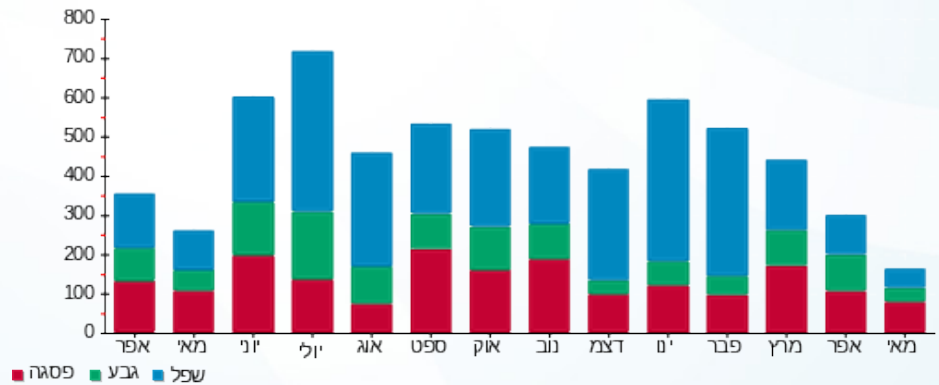
18.78 ₪	תשלום קבוע	
0.00 ₪	תשלום עבור גודל חיבור בKVA (0x0)	
143.28 ₪	סה"כ לתשלום	לא כולל מע"מ

התפלגות חיוב בש"ח לפי תעו"ז



פסגה (₪ 55.87)
 גבע (₪ 27.91)
 שפל (₪ 40.71)

הסטוריית צריכה בקוט"ש



03/06/20 תאריך הפקה:
 14/05/20 תאריך קריאה נוכחית:
 18/04/20 תאריך קריאה קודמת:

שם דייר: קומה 1 דירה 06
 שם אתר: מעונות הסטודנטים ראשל"צ

לקוח/ה נכבד/ה, אנו מתכבדים להגיש את חישוב צריכת החשמל לתקופה 14/05/20 - 18/04/20:

קומה 1 דירה 06 - 6 - 16201589(0x0)

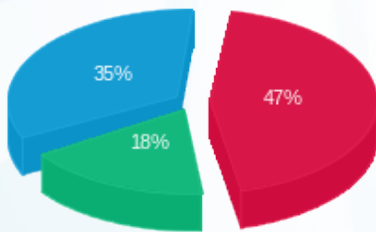
סוג תעריף	סוג צריכה	קריאה קודמת	קריאה נוכחית	סה"כ צריכה בקוט"ש	מחיר לקוט"ש בא"ג	סה"כ לתשלום
			14/05/20	18/04/20	פרטי חשבון עבור תאריכים:	
757		9,166.30	9,301.35	135.05	44.84	60.56 ₪

סה"כ לדייר:

שיא ביקוש	סה"כ
3.44	135.05
	60.56 ₪

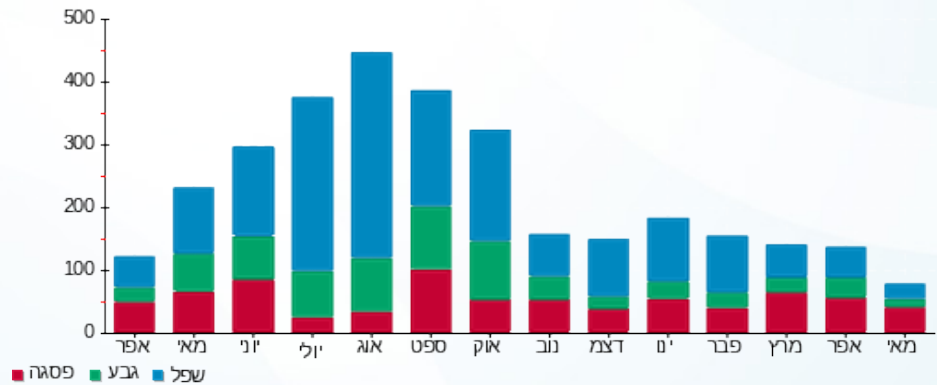
18.78 ₪	תשלום קבוע	
0.00 ₪	תשלום עבור גודל חיבור בKVA (0x0)	
79.34 ₪	סה"כ לתשלום	לא כולל מע"מ

התפלגות חיוב בש"ח לפי תעו"ז



פסגה (₪ 28.56)
 גבע (₪ 10.81)
 שפל (₪ 21.19)

הסטוריית צריכה בקוט"ש



03/06/20 תאריך הפקה:
 14/05/20 תאריך קריאה נוכחית:
 18/04/20 תאריך קריאה קודמת:

שם דייר: קומה 1 דירה 07
 שם אתר: מעונות הסטודנטים ראשל"צ

לקוח/ה נכבד/ה, אנו מתכבדים להגיש את חישוב צריכת החשמל לתקופה 14/05/20 - 18/04/20:

קומה 1 דירה 07 - 7 - 16201589(0x0)

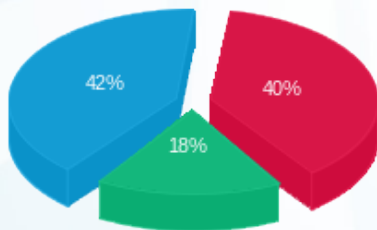
סוג תעריף	סוג צריכה	קריאה קודמת	קריאה נוכחית	סה"כ צריכה בקוט"ש	מחיר לקוט"ש בא"ג	סה"כ לתשלום
פרטי חשבון עבור תאריכים:		18/04/20	14/05/20			
757		14,201.70	14,414.95	213.25	44.84	95.62 ₪

סה"כ לדייר:

שיא ביקוש	סה"כ
3.13	213.25
	95.62 ₪

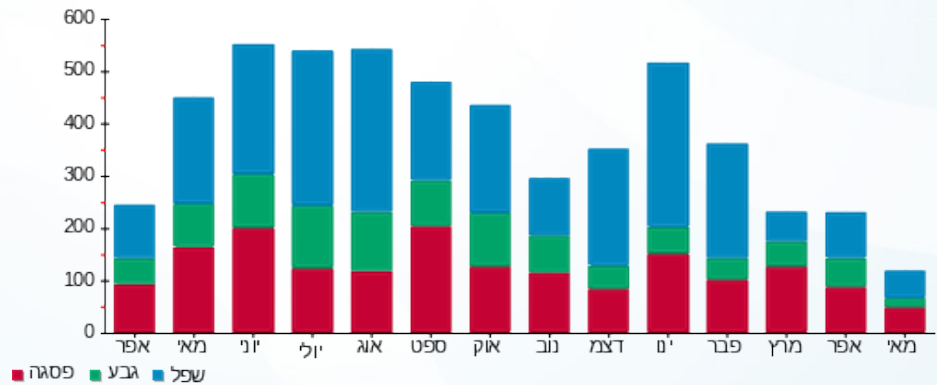
18.78 ₪	תשלום קבוע	
0.00 ₪	תשלום עבור גודל חיבור ב KVA (0x0)	
114.40 ₪	סה"כ לתשלום	לא כולל מע"מ

התפלגות חיוב בש"ח לפי תעו"ז



פסגה (₪ 38.02)
 גבע (₪ 17.11)
 שפל (₪ 40.49)

הסטוריית צריכה בקוט"ש



03/06/20 תאריך הפקדה:
 14/05/20 תאריך קריאה נוכחית:
 18/04/20 תאריך קריאה קודמת:

שם דייר: קומה 1 דירה 08
 שם אתר: מעונות הסטודנטים ראשל"צ

לקוח/ה נכבד/ה, אנו מתכבדים להגיש את חישוב צריכת החשמל לתקופה 14/05/20 - 18/04/20:

קומה 1 דירה 08 - 22 - 16201589(0x0)

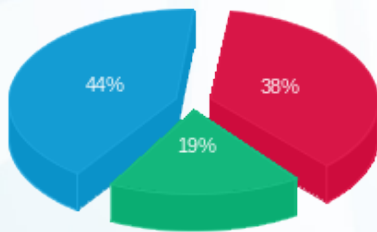
סוג תעריף	סוג צריכה	קריאה קודמת	קריאה נוכחית	סה"כ צריכה בקוט"ש	מחיר לקוט"ש בא"ג	סה"כ לתשלום
פרטי חשבון עבור תאריכים:		18/04/20	14/05/20			
757		5,090.60	5,264.75	174.15	44.84	78.09 ₪

סה"כ לדייר:

שיא ביקוש	סה"כ
1.76	174.15
	78.09 ₪

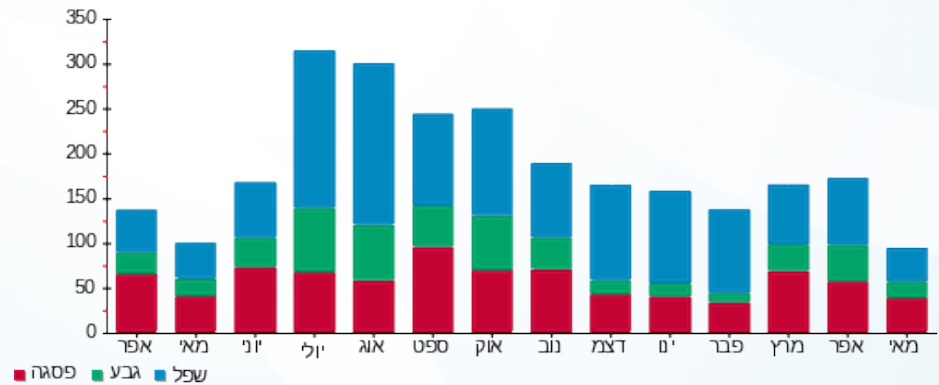
18.78 ₪	תשלום קבוע	
0.00 ₪	תשלום עבור גודל חיבור בKVA (0x0)	
96.87 ₪	סה"כ לתשלום	לא כולל מע"מ

התפלגות חיוב בש"ח לפי תעו"ז



פסגה (29.46 ₪)
 גבע (14.57 ₪)
 שפל (34.06 ₪)

הסטוריית צריכה בקוט"ש



03/06/20 תאריך הפקה:
 14/05/20 תאריך קריאה נוכחית:
 18/04/20 תאריך קריאה קודמת:

שם דייר: קומה 1 דירה 09
 שם אתר: מעונות הסטודנטים ראשל"צ

לקוח/ה נכבד/ה, אנו מתכבדים להגיש את חישוב צריכת החשמל לתקופה 14/05/20 - 18/04/20:

קומה 1 דירה 09 - 23 - 16201589(0x0)

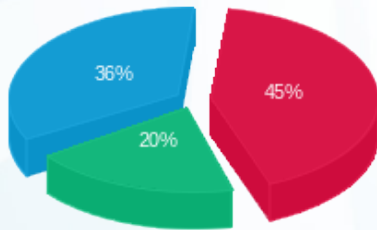
סוג תעריף	סוג צריכה	קריאה קודמת	קריאה נוכחית	סה"כ צריכה בקוט"ש	מחיר לקוט"ש בא"ג	סה"כ לתשלום
פרטי חשבון עבור תאריכים:						
757		18/04/20	14/05/20	4,440.45	44.84	74.17 ₪

סה"כ לדייר:

סה"כ	שיא ביקוש
165.40	1.79
74.17 ₪	

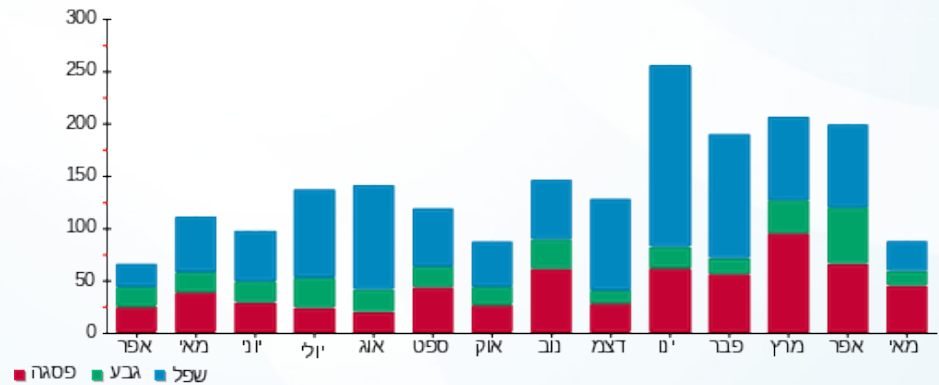
18.78 ₪	תשלום קבוע	
0.00 ₪	תשלום עבור גודל חיבור בKVA (0x0)	
92.95 ₪	סה"כ לתשלום	לא כולל מע"מ

התפלגות חיוב בש"ח לפי תעו"ז



פסגה (₪ 33.07)
 גבע (₪ 14.71)
 שפל (₪ 26.39)

הסטוריית צריכה בקוט"ש



03/06/20 תאריך הפקה:
 14/05/20 תאריך קריאה נוכחי:
 18/04/20 תאריך קריאה קודמת:

שם דייר: קומה 1 דירה 10
 שם אתר: מעונות הסטודנטים ראשל"צ

לקוח/ה נכבד/ה, אנו מתכבדים להגיש את חישוב צריכת החשמל לתקופה 14/05/20 - 18/04/20:

קומה 1 דירה 10 - 24 - 16201589(0x0)

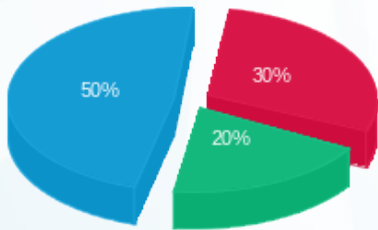
סוג תעריף	סוג צריכה	קריאה קודמת	קריאה נוכחית	סה"כ צריכה בקוט"ש	מחיר לקוט"ש בא"ג	סה"כ לתשלום
פרטי חשבון עבור תאריכים:		18/04/20	14/05/20			
757		4,992.80	5,133.40	140.60	44.84	63.05 ₪

סה"כ לדייר:

שיא ביקוש	סה"כ
1.97	140.60
	63.05 ₪

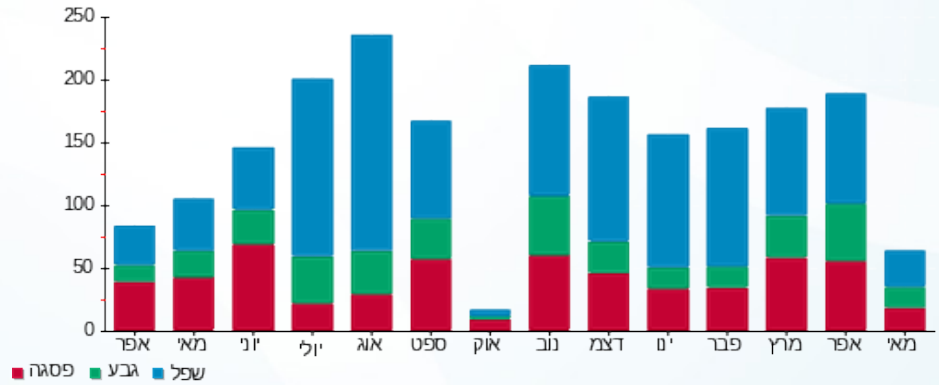
18.78 ₪	תשלום קבוע	
0.00 ₪	תשלום עבור גודל חיבור בKVA (0x0)	
81.83 ₪	סה"כ לתשלום	לא כולל מע"מ

התפלגות חיוב בש"ח לפי תעו"ז



פסגה (19.12 ₪)
 גבע (12.38 ₪)
 שפל (31.54 ₪)

הסטוריית צריכה בקוט"ש



03/06/20 תאריך הפקה:
 14/05/20 תאריך קריאה נוכחי:
 18/04/20 תאריך קריאה קודמת:

שם דייר: קומה 1 דירה 11
 שם אתר: מעונות הסטודנטים ראשל"צ

לקוח/ה נכבד/ה, אנו מתכבדים להגיש את חישוב צריכת החשמל לתקופה 14/05/20 - 18/04/20:

קומה 1 דירה 11 - 25 - 16201589(0x0)

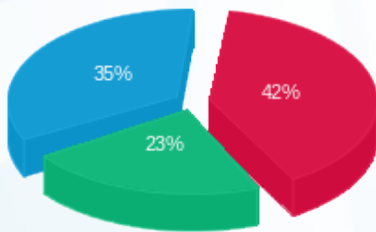
סוג תעריף	סוג צריכה	קריאה קודמת	קריאה נוכחית	סה"כ צריכה בקוט"ש	מחיר לקוט"ש בא"ג	סה"כ לתשלום
פרטי חשבון עבור תאריכים:		18/04/20	14/05/20			
757		7,786.80	8,044.65	257.85	44.84	115.62 ₪

סה"כ לדייר:

שיא ביקוש	סה"כ
2.23	257.85
	115.62 ₪

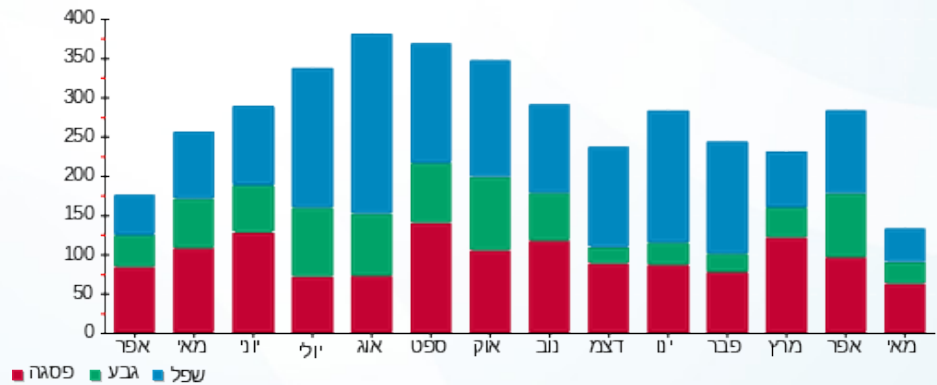
18.78 ₪	תשלום קבוע	
0.00 ₪	תשלום עבור גודל חיבור בKVA (0x0)	
134.40 ₪	סה"כ לתשלום	לא כולל מע"מ

התפלגות חיוב בש"ח לפי תעו"ז



פסגה (48.29 ₪)
 גבע (26.46 ₪)
 שפל (40.87 ₪)

הסטוריית צריכה בקוט"ש





03/06/20

תאריך הפקדה:

14/05/20

תאריך קריאה נוכחית:

18/04/20

תאריך קריאה קודמת:

שם דייר: קומה 1 דירה 12
שם אתר: מעונות הסטודנטים ראשל"צ

לקוח/ה נכבד/ה, אנו מתכבדים להגיש את חישוב צריכת החשמל לתקופה 14/05/20 - 18/04/20:

קומה 1 דירה 12 - 26 - 16201589(0x0)

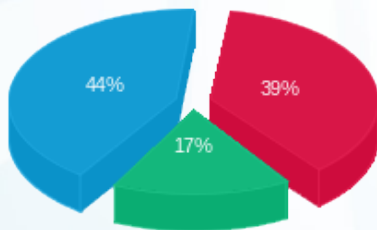
סוג תעריף	סוג צריכה	קריאה קודמת	קריאה נוכחית	סה"כ צריכה בקוט"ש	מחיר לקוט"ש בא"ג	סה"כ לתשלום
פרטי חשבון עבור תאריכים:		18/04/20	14/05/20			
757		6,149.70	6,189.80	40.10	44.84	17.98 ₪

סה"כ לדייר:

סה"כ	שיא ביקוש
40.10	0.22
17.98 ₪	

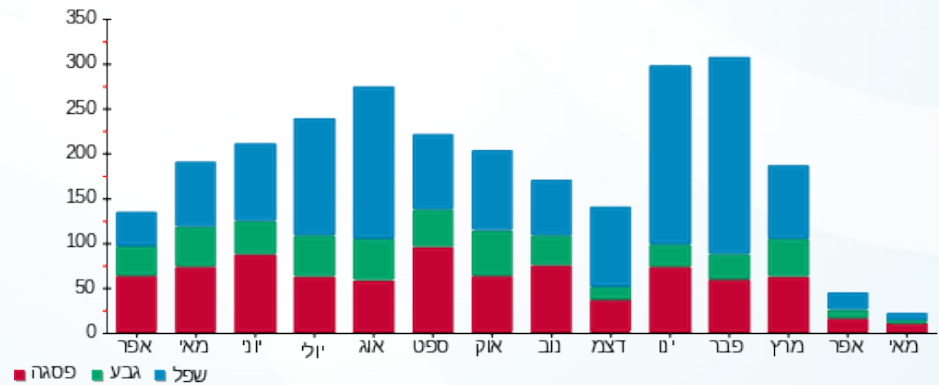
18.78 ₪	תשלום קבוע	
0.00 ₪	תשלום עבור גודל חיבור בKVA (0x0)	
36.76 ₪	סה"כ לתשלום	לא כולל מע"מ

התפלגות חיוב בש"ח לפי תעו"ז



פסגה (7.00 ₪) ■
גבע (3.09 ₪) ■
שפל (7.89 ₪) ■

הסטוריית צריכה בקוט"ש



03/06/20 תאריך הפקה:
 14/05/20 תאריך קריאה נוכחית:
 18/04/20 תאריך קריאה קודמת:

שם דייר: קומה 1 דירה 13
 שם אתר: מעונות הסטודנטים ראשל"צ

לקוח/ה נכבד/ה, אנו מתכבדים להגיש את חישוב צריכת החשמל לתקופה 14/05/20 - 18/04/20:

קומה 1 דירה 13 - 27 - 16201589(0x0)

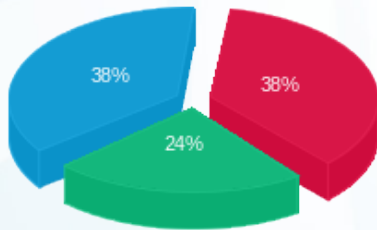
סוג תעריף	סוג צריכה	קריאה קודמת	קריאה נוכחית	סה"כ צריכה בקוט"ש	מחיר לקוט"ש בא"ג	סה"כ לתשלום
פרטי חשבון עבור תאריכים:		18/04/20	14/05/20			
757		7,071.40	7,229.10	157.70	44.84	70.71 ₪

סה"כ לדייר:

שיא ביקוש	סה"כ
2.03	157.70
	70.71 ₪

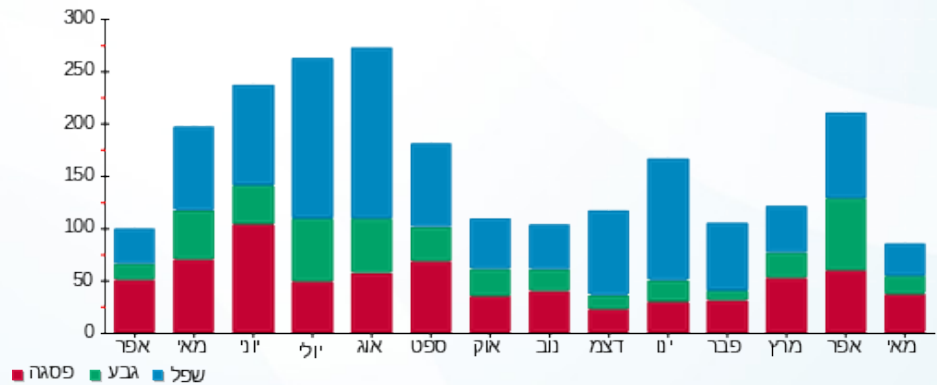
18.78 ₪	תשלום קבוע	
0.00 ₪	תשלום עבור גודל חיבור בKVA (0x0)	
89.49 ₪	סה"כ לתשלום	לא כולל מע"מ

התפלגות חיוב בש"ח לפי תעו"ז



פסגה (₪ 26.52)
 גבע (₪ 17.24)
 שפל (₪ 26.95)

הסטוריית צריכה בקוט"ש



03/06/20 תאריך הפקה:
 14/05/20 תאריך קריאה נוכחי:
 18/04/20 תאריך קריאה קודמת:

שם דייר: קומה 1 דירה 14
 שם אתר: מעונות הסטודנטים ראשל"צ

לקוח/ה נכבד/ה, אנו מתכבדים להגיש את חישוב צריכת החשמל לתקופה 14/05/20 - 18/04/20:

קומה 1 דירה 14 - 28 - 16201589(0x0)

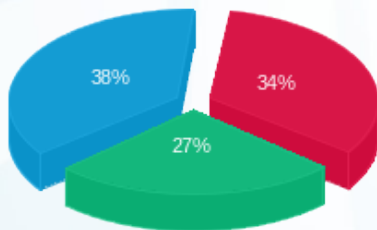
סוג תעריף	סוג צריכה	קריאה קודמת	קריאה נוכחית	סה"כ צריכה בקוט"ש	מחיר לקוט"ש בא"ג	סה"כ לתשלום
פרטי חשבון עבור תאריכים:		18/04/20	14/05/20			
757		5,071.45	5,241.35	169.90	44.84	76.18 ₪

סה"כ לדייר:

שיא ביקוש	סה"כ
2.49	169.90
	76.18 ₪

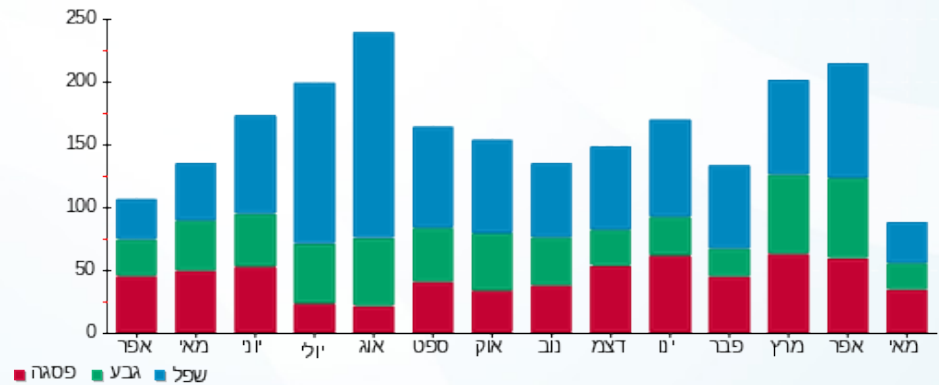
18.78 ₪	תשלום קבוע	
0.00 ₪	תשלום עבור גודל חיבור בKVA (0x0)	
94.96 ₪	סה"כ לתשלום	לא כולל מע"מ

התפלגות חיוב בש"ח לפי תעו"ז



פסגה (26.19 ₪)
 גבע (20.81 ₪)
 שפל (29.19 ₪)

הסטוריית צריכה בקוט"ש



03/06/20 תאריך הפקדה:
 14/05/20 תאריך קריאה נוכחית:
 18/04/20 תאריך קריאה קודמת:

שם דייר: קומה 1 דירה 15
 שם אתר: מעונות הסטודנטים ראשל"צ

לקוח/ה נכבד/ה, אנו מתכבדים להגיש את חישוב צריכת החשמל לתקופה 14/05/20 - 18/04/20:

קומה 1 דירה 15 - 29 - 16201589(0x0)

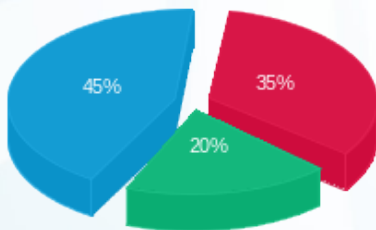
סוג תעריף	סוג צריכה	קריאה קודמת	קריאה נוכחית	סה"כ צריכה בקוט"ש	מחיר לקוט"ש בא"ג	סה"כ לתשלום
פרטי חשבון עבור תאריכים:		18/04/20	14/05/20			
757		4,052.50	4,201.05	148.55	44.84	66.61 ₪

סה"כ לדייר:

שיא ביקוש	סה"כ
1.85	148.55
	66.61 ₪

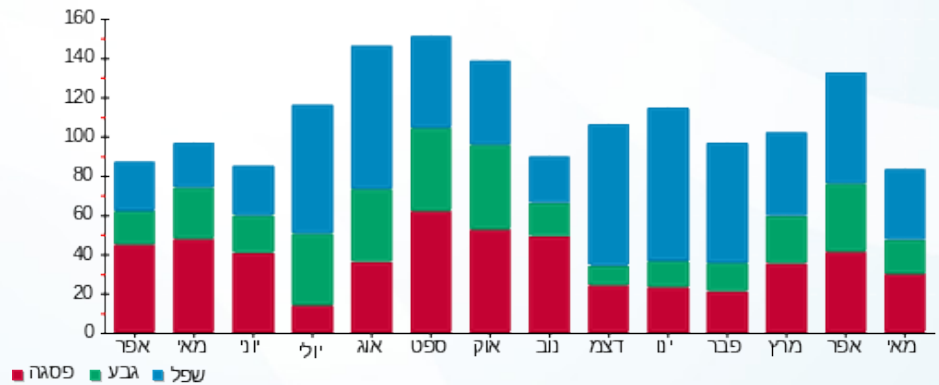
18.78 ₪	תשלום קבוע	
0.00 ₪	תשלום עבור גודל חיבור בKVA (0x0)	
85.39 ₪	סה"כ לתשלום	לא כולל מע"מ

התפלגות חיוב בש"ח לפי תעו"ז



פסגה (23.09 ₪)
 גבע (13.30 ₪)
 שפל (30.22 ₪)

הסטוריית צריכה בקוט"ש



03/06/20 תאריך הפקדה:
 14/05/20 תאריך קריאה נוכחית:
 18/04/20 תאריך קריאה קודמת:

שם דייר: קומה 2 דירה 16
 שם אתר: מעונות הסטודנטים ראשל"צ

לקוח/ה נכבד/ה, אנו מתכבדים להגיש את חישוב צריכת החשמל לתקופה 14/05/20 - 18/04/20:

קומה 2 דירה 16 - 1 - 14154663(0x0)

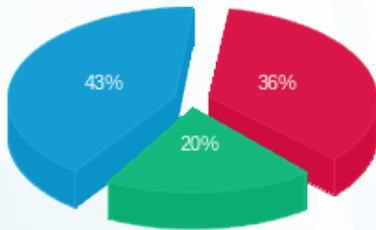
סוג תעריף	סוג צריכה	קריאה קודמת	קריאה נוכחית	סה"כ צריכה בקוט"ש	מחיר לקוט"ש בא"ג	סה"כ לתשלום
פרטי חשבון עבור תאריכים:		18/04/20	14/05/20			
757		5,649.40	5,778.40	129.00	44.84	57.84 ₪

סה"כ לדייר:

שיא ביקוש	סה"כ
1.87	129.00
	57.84 ₪

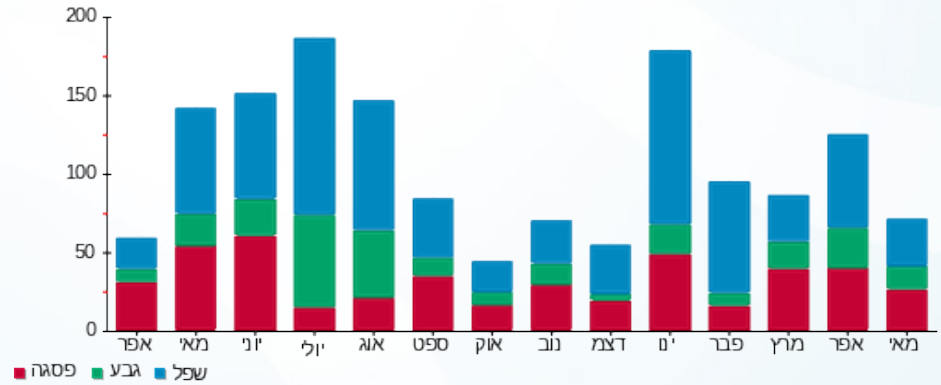
18.78 ₪	תשלום קבוע	
0.00 ₪	תשלום עבור גודל חיבור בKVA (0x0)	
76.62 ₪	סה"כ לתשלום	לא כולל מע"מ

התפלגות חיוב בש"ח לפי תעו"ז



פסגה (21.07 ₪) ■
 גבע (11.61 ₪) ■
 שפל (25.16 ₪) ■

הסטוריית צריכה בקוט"ש



03/06/20 תאריך הפקה:
 14/05/20 תאריך קריאה נוכחית:
 18/04/20 תאריך קריאה קודמת:

שם דייר: קומה 2 דירה 17
 שם אתר: מעונות הסטודנטים ראשל"צ

לקוח/ה נכבד/ה, אנו מתכבדים להגיש את חישוב צריכת החשמל לתקופה 14/05/20 - 18/04/20:

קומה 2 דירה 17 - 2 - 14154663(0x0)

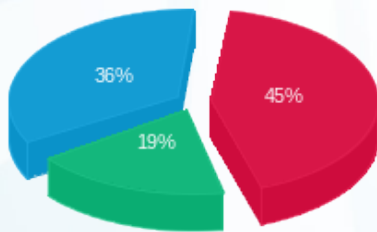
סוג תעריף	סוג צריכה	קריאה קודמת	קריאה נוכחית	סה"כ צריכה בקוט"ש	מחיר לקוט"ש בא"ג	סה"כ לתשלום
			14/05/20	18/04/20	פרטי חשבון עבור תאריכים:	
757		14,570.55	14,696.65	126.10	44.84	56.54 ₪

סה"כ לדירה:

שיא ביקוש	סה"כ
3.84	126.10
	56.54 ₪

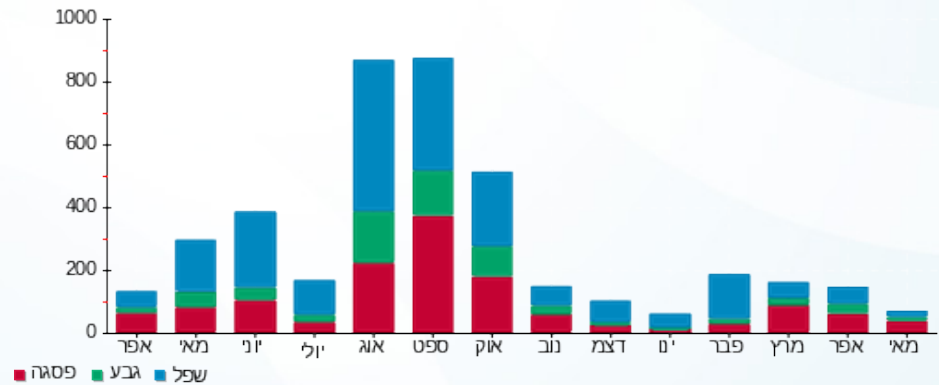
18.78 ₪	תשלום קבוע	
0.00 ₪	תשלום עבור גודל חיבור בKVA (0x0)	
75.32 ₪	סה"כ לתשלום	לא כולל מע"מ

התפלגות חיוב בש"ח לפי תעו"ז



פסגה (25.60 ₪)
 גבע (10.69 ₪)
 שפל (20.25 ₪)

הסטוריית צריכה בקוט"ש



03/06/20 תאריך הפקה:
 14/05/20 תאריך קריאה נוכחית:
 18/04/20 תאריך קריאה קודמת:

שם דייר: קומה 2 דירה 18
 שם אתר: מעונות הסטודנטים ראשל"צ

לקוח/ה נכבד/ה, אנו מתכבדים להגיש את חישוב צריכת החשמל לתקופה 14/05/20 - 18/04/20:

קומה 2 דירה 18 - 3 - 14154663(0x0)

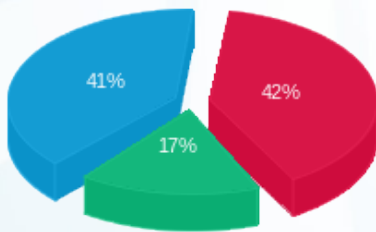
סוג תעריף	סוג צריכה	קריאה קודמת	קריאה נוכחית	סה"כ צריכה בקוט"ש	מחיר לקוט"ש בא"ג	סה"כ לתשלום
פרטי חשבון עבור תאריכים:		18/04/20	14/05/20			
757		13,572.15	13,744.75	172.60	44.84	77.39 ₪

סה"כ לדייר:

שיא ביקוש	סה"כ
2.45	172.60
	77.39 ₪

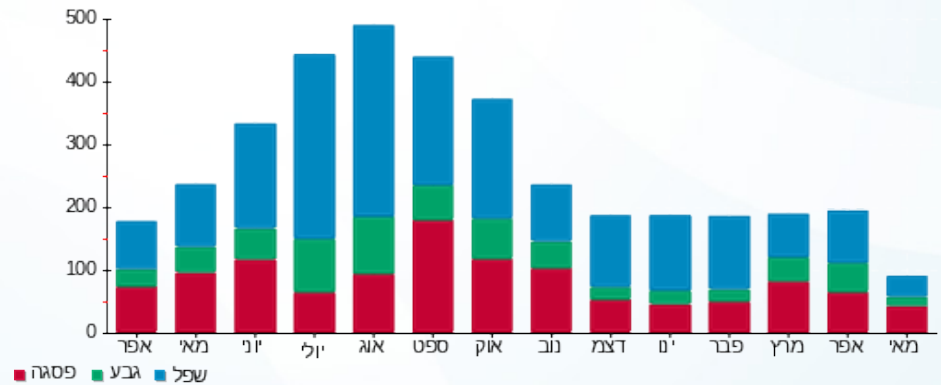
18.78 ₪	תשלום קבוע	
0.00 ₪	תשלום עבור גודל חיבור בKVA (0x0)	
96.17 ₪	סה"כ לתשלום	לא כולל מע"מ

התפלגות חיוב בש"ח לפי תעו"ז



פסגה (₪ 32.33)
 גבע (₪ 13.47)
 שפל (₪ 31.59)

הסטוריית צריכה בקוט"ש



03/06/20 תאריך הפקדה:
 14/05/20 תאריך קריאה נוכחית:
 18/04/20 תאריך קריאה קודמת:

שם דייר: קומה 2 דירה 19
 שם אתר: מעונות הסטודנטים ראשל"צ

לקוח/ה נכבד/ה, אנו מתכבדים להגיש את חישוב צריכת החשמל לתקופה 14/05/20 - 18/04/20:

קומה 2 דירה 19 - 4 - 14154663(0x0)

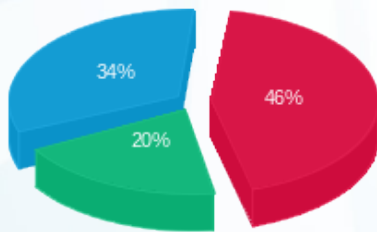
סוג תעריף	סוג צריכה	קריאה קודמת	קריאה נוכחית	סה"כ צריכה בקוט"ש	מחיר לקוט"ש בא"ג	סה"כ לתשלום
פרטי חשבון עבור תאריכים:		18/04/20	14/05/20			
757		9,062.05	9,170.65	108.60	44.84	48.70 ₪

סה"כ לדייר:

שיא ביקוש	סה"כ
1.95	108.60
	48.70 ₪

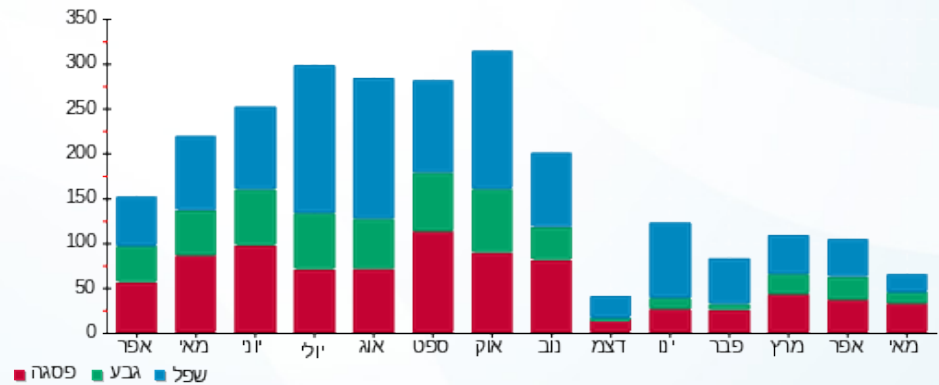
18.78 ₪	תשלום קבוע	
0.00 ₪	תשלום עבור גודל חיבור בKVA (0x0)	
67.48 ₪	סה"כ לתשלום	לא כולל מע"מ

התפלגות חיוב בש"ח לפי תעו"ז



פסגה (22.55 ₪)
 גבע (9.75 ₪)
 שפל (16.39 ₪)

הסטוריית צריכה בקוט"ש



03/06/20 תאריך הפקה:
 14/05/20 תאריך קריאה נוכחית:
 18/04/20 תאריך קריאה קודמת:

שם דייר: קומה 2 דירה 20
 שם אתר: מעונות הסטודנטים ראשל"צ

לקוח/ה נכבד/ה, אנו מתכבדים להגיש את חישוב צריכת החשמל לתקופה 14/05/20 - 18/04/20:

קומה 2 דירה 20 - 5 - 14154663(0x0)

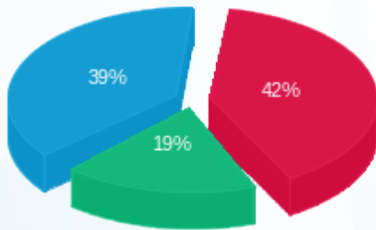
סוג תעריף	סוג צריכה	קריאה קודמת	קריאה נוכחית	סה"כ צריכה בקוט"ש	מחיר לקוט"ש בא"ג	סה"כ לתשלום
פרטי חשבון עבור תאריכים:		18/04/20	14/05/20			
757		14,029.70	14,257.70	228.00	44.84	102.24 ₪

סה"כ לדייר:

שיא ביקוש	סה"כ
3.68	228.00
	102.24 ₪

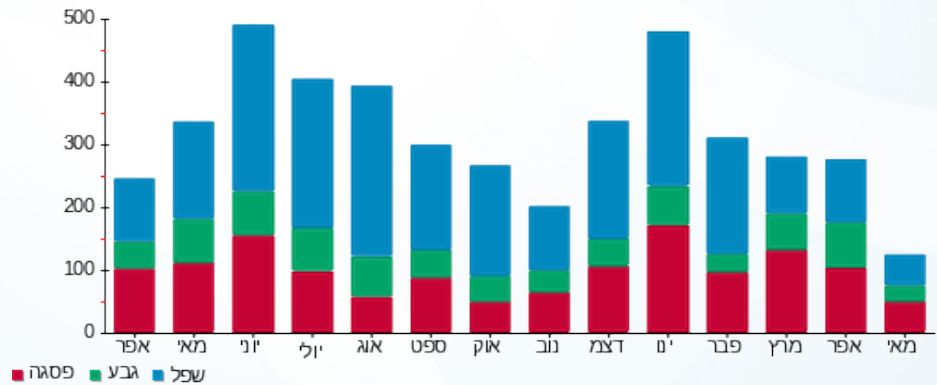
18.78 ₪	תשלום קבוע	
0.00 ₪	תשלום עבור גודל חיבור בKVA (0x0)	
121.02 ₪	סה"כ לתשלום	לא כולל מע"מ

התפלגות חיוב בש"ח לפי תעו"ז



פסגה (₪ 43.20)
 גבע (₪ 19.03)
 שפל (₪ 40.00)

הסטוריית צריכה בקוט"ש



03/06/20 תאריך הפקדה:
 14/05/20 תאריך קריאה נוכחית:
 18/04/20 תאריך קריאה קודמת:

שם דייר: קומה 2 דירה 21
 שם אתר: מעונות הסטודנטים ראשל"צ

לקוח/ה נכבד/ה, אנו מתכבדים להגיש את חישוב צריכת החשמל לתקופה 14/05/20 - 18/04/20:

קומה 2 דירה 21 - 6 - 14154663(0x0)

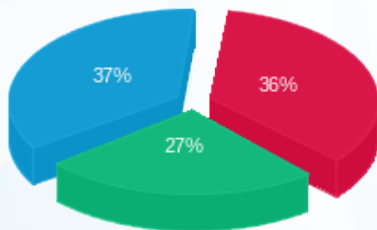
סוג תעריף	סוג צריכה	קריאה קודמת	קריאה נוכחית	סה"כ צריכה בקוט"ש	מחיר לקוט"ש בא"ג	סה"כ לתשלום
פרטי חשבון עבור תאריכים:		18/04/20	14/05/20			
757		12,355.50	12,422.05	66.55	44.84	29.84 ₪

סה"כ לדייר:

שיא ביקוש	סה"כ
1.72	66.55
	29.84 ₪

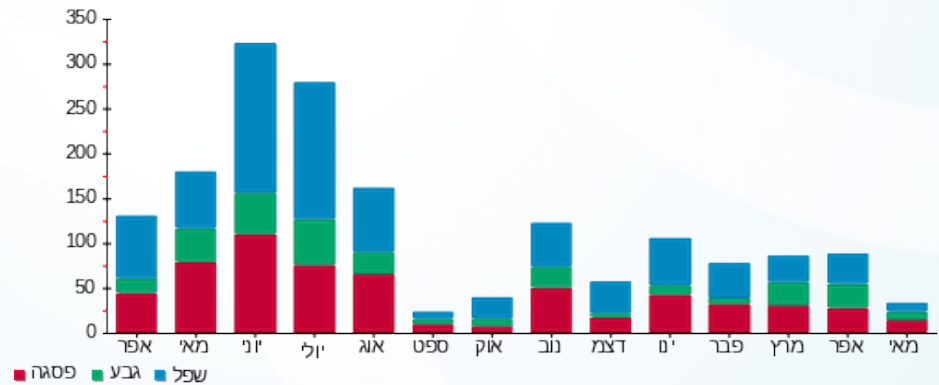
18.78 ₪	תשלום קבוע	
0.00 ₪	תשלום עבור גודל חיבור בKVA (0x0)	
48.62 ₪	סה"כ לתשלום	לא כולל מע"מ

התפלגות חיוב בש"ח לפי תעו"ז



פסגה (10.87 ₪)
 גבע (7.94 ₪)
 שפ"ל (11.03 ₪)

הסטוריית צריכה בקוט"ש



03/06/20 תאריך הפקדה:
 14/05/20 תאריך קריאה נוכחי:
 18/04/20 תאריך קריאה קודמת:

שם דייר: קומה 2 דירה 22
 שם אתר: מעונות הסטודנטים ראשל"צ

לקוח/ה נכבד/ה, אנו מתכבדים להגיש את חישוב צריכת החשמל לתקופה 14/05/20 - 18/04/20:

קומה 2 דירה 22 - 7 - 14154663(0x0)

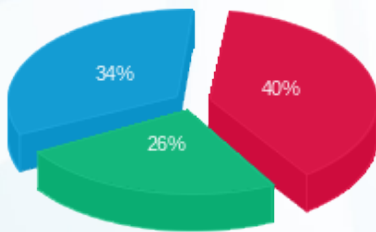
סוג תעריף	סוג צריכה	קריאה קודמת	קריאה נוכחית	סה"כ צריכה בקוט"ש	מחיר לקוט"ש בא"ג	סה"כ לתשלום
פרטי חשבון עבור תאריכים:		18/04/20	14/05/20			
757		7,447.60	7,540.55	92.95	44.84	41.68 ₪

סה"כ לדייר:

שיא ביקוש	סה"כ
1.93	92.95
	41.68 ₪

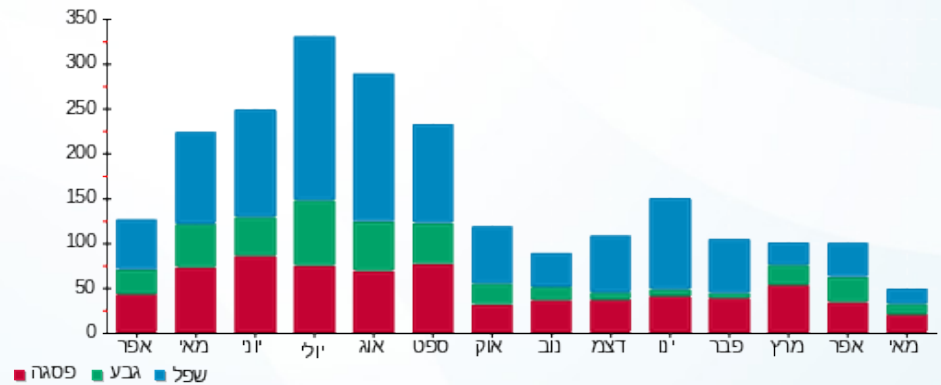
18.78 ₪	תשלום קבוע	
0.00 ₪	תשלום עבור גודל חיבור בKVA (0x0)	
60.46 ₪	סה"כ לתשלום	לא כולל מע"מ

התפלגות חיוב בש"ח לפי תעו"ז



פסגה (16.75 ₪)
 גבע (10.65 ₪)
 שפל (14.28 ₪)

הסטוריית צריכה בקוט"ש



03/06/20 תאריך הפקה:
 14/05/20 תאריך קריאה נוכחית:
 18/04/20 תאריך קריאה קודמת:

שם דייר: קומה 2 דירה 23
 שם אתר: מעונות הסטודנטים ראשל"צ

לקוח/ה נכבד/ה, אנו מתכבדים להגיש את חישוב צריכת החשמל לתקופה 14/05/20 - 18/04/20:

קומה 2 דירה 23 - 14154663(0x0)

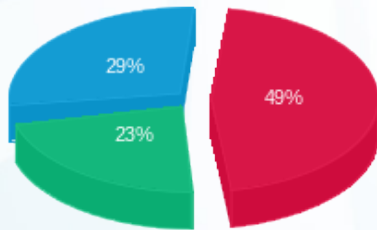
סוג תעריף	סוג צריכה	קריאה קודמת	קריאה נוכחית	סה"כ צריכה בקוט"ש	מחיר לקוט"ש בא"ג	סה"כ לתשלום
פרטי חשבון עבור תאריכים:		18/04/20	14/05/20			
757		9,909.85	9,992.20	82.35	44.84	36.93 ₪

סה"כ לדייר:

סה"כ	שיא ביקוש
82.35	2.56
36.93 ₪	

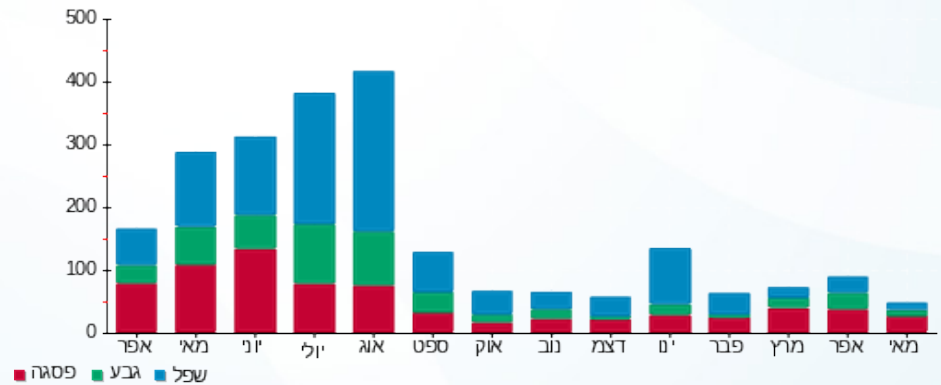
18.78 ₪	תשלום קבוע	
0.00 ₪	תשלום עבור גודל חיבור בKVA (0x0)	
55.71 ₪	סה"כ לתשלום	לא כולל מע"מ

התפלגות חיוב בש"ח לפי תעו"ז



פסגה (17.91 ₪) 49%
 גבע (8.36 ₪) 23%
 שפל (10.65 ₪) 29%

הסטוריית צריכה בקוט"ש



03/06/20 תאריך הפקה:
 14/05/20 תאריך קריאה נוכחי:
 18/04/20 תאריך קריאה קודמת:

שם דייר: קומה 2 דירה 24
 שם אתר: מעונות הסטודנטים ראשל"צ

לקוח/ה נכבד/ה, אנו מתכבדים להגיש את חישוב צריכת החשמל לתקופה 14/05/20 - 18/04/20:

קומה 2 דירה 24 - 14154663(0x0)

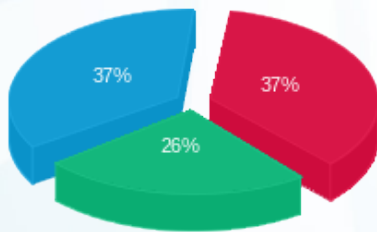
סוג תעריף	סוג צריכה	קריאה קודמת	קריאה נוכחית	סה"כ צריכה בקוט"ש	מחיר לקוט"ש בא"ג	סה"כ לתשלום
פרטי חשבון עבור תאריכים:		18/04/20	14/05/20			
757		7,932.40	8,011.35	78.95	44.84	35.40 ₪

סה"כ לדייר:

סה"כ	שיא ביקוש
78.95	1.89
35.40 ₪	

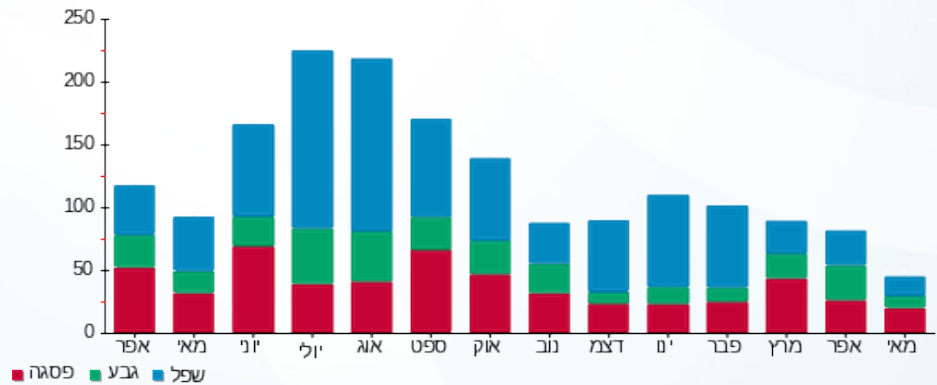
18.78 ₪	תשלום קבוע	
0.00 ₪	תשלום עבור גודל חיבור בKVA (0x0)	
54.18 ₪	סה"כ לתשלום	לא כולל מע"מ

התפלגות חיוב בש"ח לפי תעו"ז



פסגה (13.16 ₪)
 גבע (9.17 ₪)
 שפל (13.07 ₪)

הסטוריית צריכה בקוט"ש



03/06/20 תאריך הפקה:
 14/05/20 תאריך קריאה נוכחית:
 18/04/20 תאריך קריאה קודמת:

שם דייר: קומה 2 דירה 25
 שם אתר: מעונות הסטודנטים ראשל"צ

לקוח/ה נכבד/ה, אנו מתכבדים להגיש את חישוב צריכת החשמל לתקופה 14/05/20 - 18/04/20:

קומה 2 דירה 25 - 14154663(0x0)

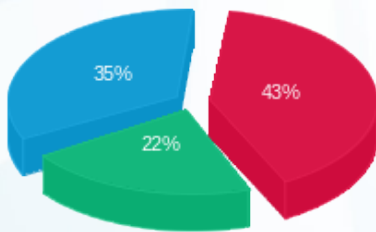
סוג תעריף	סוג צריכה	קריאה קודמת	קריאה נוכחית	סה"כ צריכה בקוט"ש	מחיר לקוט"ש בא"ג	סה"כ לתשלום
פרטי חשבון עבור תאריכים:		18/04/20	14/05/20			
757		14,677.55	14,899.50	221.95	44.84	99.52 ₪

סה"כ לדייר:

שיא ביקוש	סה"כ
3.85	221.95
	99.52 ₪

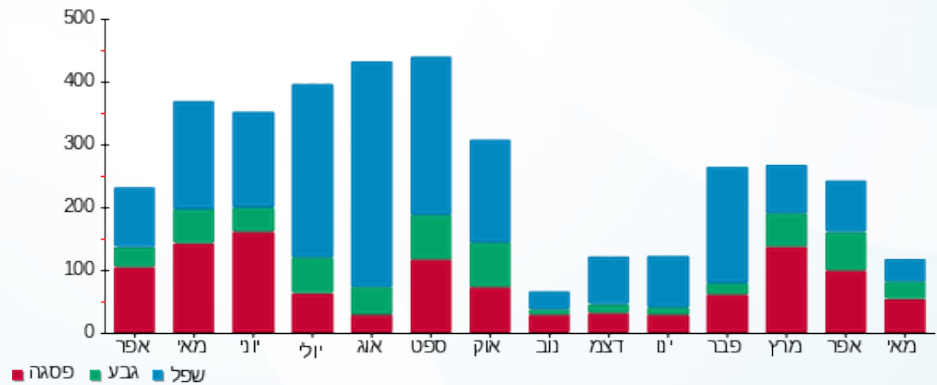
18.78 ₪	תשלום קבוע	
0.00 ₪	תשלום עבור גודל חיבור בKVA (0x0)	
118.30 ₪	סה"כ לתשלום	לא כולל מע"מ

התפלגות חיוב בש"ח לפי תעו"ז



פסגה (42.46 ₪)
 גבע (22.04 ₪)
 שפל (35.02 ₪)

הסטוריית צריכה בקוט"ש



03/06/20 תאריך הפקה:
 14/05/20 תאריך קריאה נוכחי:
 18/04/20 תאריך קריאה קודמת:

שם דייר: קומה 2 דירה 26
 שם אתר: מעונות הסטודנטים ראשל"צ

לקוח/ה נכבד/ה, אנו מתכבדים להגיש את חישוב צריכת החשמל לתקופה 14/05/20 - 18/04/20:

קומה 2 דירה 26 - 14154663(0x0)

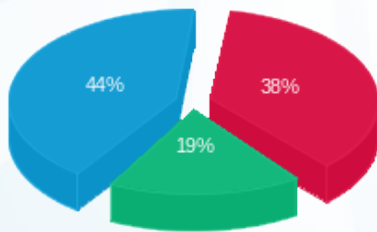
סוג תעריף	סוג צריכה	קריאה קודמת	קריאה נוכחית	סה"כ צריכה בקוט"ש	מחיר לקוט"ש בא"ג	סה"כ לתשלום
פרטי חשבון עבור תאריכים:		18/04/20	14/05/20			
757		9,954.65	10,129.65	175.00	44.84	78.47 ₪

סה"כ לדייר:

שיא ביקוש	סה"כ
2.02	175.00
	78.47 ₪

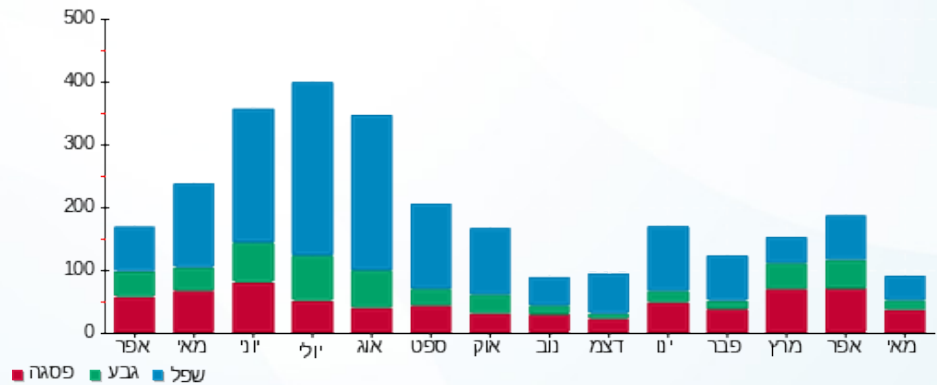
18.78 ₪	תשלום קבוע	
0.00 ₪	תשלום עבור גודל חיבור בKVA (0x0)	
97.25 ₪	סה"כ לתשלום	לא כולל מע"מ

התפלגות חיוב בש"ח לפי תעו"ז



פסגה (29.64 ₪)
 גבע (14.66 ₪)
 שפל (34.17 ₪)

הסטוריית צריכה בקוט"ש



03/06/20 תאריך הפקדה:
 14/05/20 תאריך קריאה נוכחית:
 18/04/20 תאריך קריאה קודמת:

שם דייר: קומה 2 דירה 27
 שם אתר: מעונות הסטודנטים ראשל"צ

לקוח/ה נכבד/ה, אנו מתכבדים להגיש את חישוב צריכת החשמל לתקופה 14/05/20 - 18/04/20:

קומה 2 דירה 27 - 14154663 (0x0)

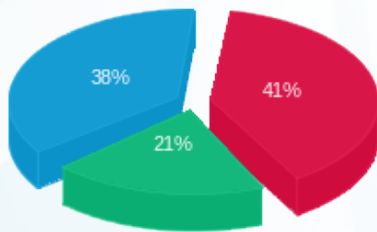
סוג תעריף	סוג צריכה	קריאה קודמת	קריאה נוכחית	סה"כ צריכה בקוט"ש	מחיר לקוט"ש בא"ג	סה"כ לתשלום
פרטי חשבון עבור תאריכים:		18/04/20	14/05/20			
757		7,445.90	7,511.25	65.35	44.84	29.30 ₪

סה"כ לדירה:

סה"כ	שיא ביקוש
65.35	1.66
29.30 ₪	

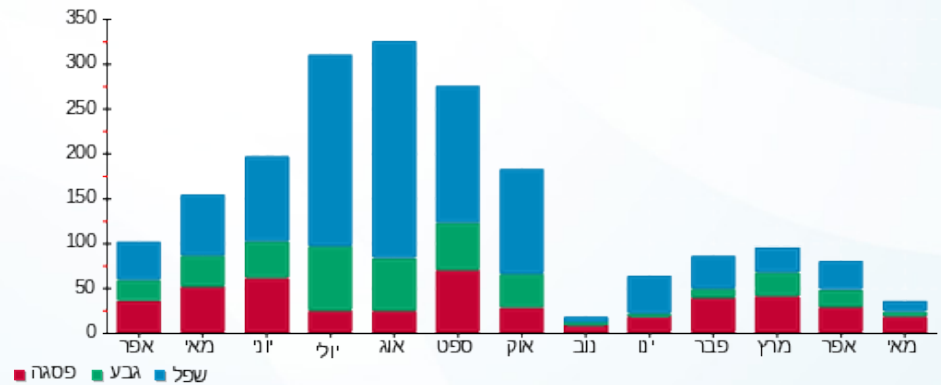
18.78 ₪	תשלום קבוע	
0.00 ₪	תשלום עבור גודל חיבור ב-KVA (0x0)	
48.08 ₪	סה"כ לתשלום	לא כולל מע"מ

התפלגות חיוב בש"ח לפי תעו"ז



פסגה (12.15 ₪)
 גבע (6.03 ₪)
 שפל (11.12 ₪)

הסטוריית צריכה בקוט"ש



03/06/20 תאריך הפקה:
 14/05/20 תאריך קריאה נוכחי:
 18/04/20 תאריך קריאה קודמת:

שם דייר: קומה 2 דירה 28
 שם אתר: מעונות הסטודנטים ראשל"צ

לקוח/ה נכבד/ה, אנו מתכבדים להגיש את חישוב צריכת החשמל לתקופה 14/05/20 - 18/04/20:

קומה 2 דירה 28 - 14154663(0x0)

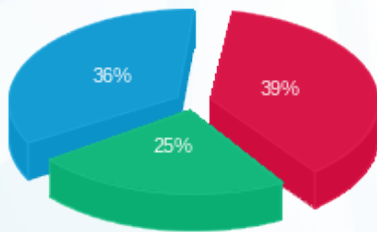
סוג תעריף	סוג צריכה	קריאה קודמת	קריאה נוכחית	סה"כ צריכה בקוט"ש	מחיר לקוט"ש בא"ג	סה"כ לתשלום
פרטי חשבון עבור תאריכים:		18/04/20	14/05/20			
757		21,766.10	22,059.20	293.10	44.84	131.43 ₪

סה"כ לדייר:

שיא ביקוש	סה"כ
4.65	293.10
	131.43 ₪

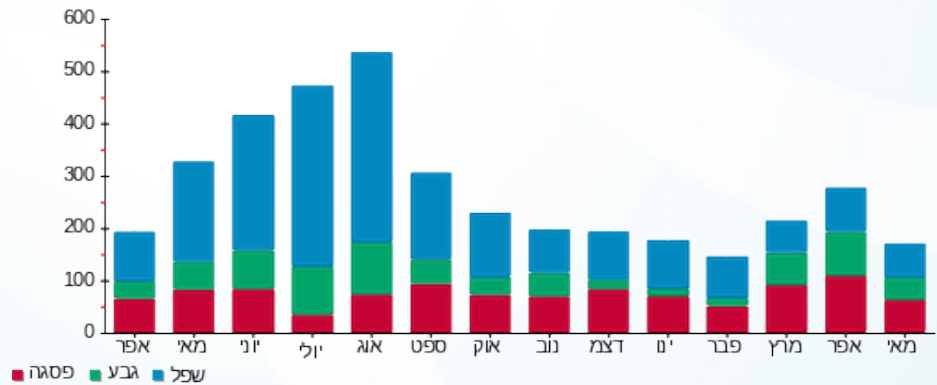
18.78 ₪	תשלום קבוע	
0.00 ₪	תשלום עבור גודל חיבור בKVA (0x0)	
150.21 ₪	סה"כ לתשלום	לא כולל מע"מ

התפלגות חיוב בש"ח לפי תעו"ז



פסגה (51.52 ₪)
 גבע (32.51 ₪)
 שפל (47.40 ₪)

הסטוריית צריכה בקוט"ש



03/06/20 תאריך הפקה:
 14/05/20 תאריך קריאה נוכחית:
 18/04/20 תאריך קריאה קודמת:

שם דייר: קומה 2 דירה 29
 שם אתר: מעונות הסטודנטים ראשל"צ

לקוח/ה נכבד/ה, אנו מתכבדים להגיש את חישוב צריכת החשמל לתקופה 14/05/20 - 18/04/20:

קומה 2 דירה 29 - 28 - 14154663(0x0)

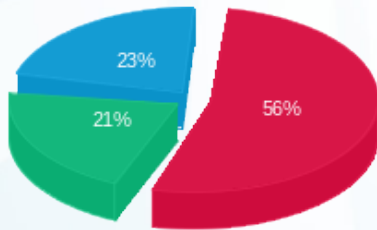
סוג תעריף	סוג צריכה	קריאה קודמת	קריאה נוכחית	סה"כ צריכה בקוט"ש	מחיר לקוט"ש בא"ג	סה"כ לתשלום
פרטי חשבון עבור תאריכים:		18/04/20	14/05/20			
757		11,561.70	11,597.90	36.20	44.84	16.23 ₪

סה"כ לדייר:

שיא ביקוש	סה"כ
1.41	36.20
	16.23 ₪

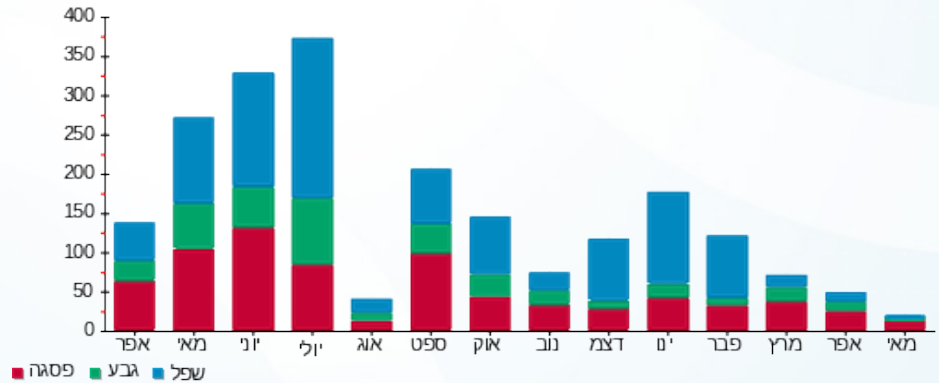
תשלום קבוע	תשלום עבור גודל חיבור בKVA (0x0)	סה"כ לתשלום	לא כולל מע"מ
18.78 ₪	0.00 ₪	35.01 ₪	

התפלגות חיוב בש"ח לפי תעו"ז



פסגה (9.10 ₪) ■
 גבע (3.45 ₪) ■
 שפל (3.68 ₪) ■

הסטוריית צריכה בקוט"ש



03/06/20 תאריך הפקה:
 14/05/20 תאריך קריאה נוכחית:
 18/04/20 תאריך קריאה קודמת:

שם דייר: קומה 2 דירה 30
 שם אתר: מעונות הסטודנטים ראשל"צ

לקוח/ה נכבד/ה, אנו מתכבדים להגיש את חישוב צריכת החשמל לתקופה 14/05/20 - 18/04/20:

קומה 2 דירה 30 - 14154663(0x0)

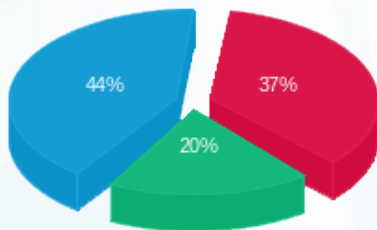
סוג תעריף	סוג צריכה	קריאה קודמת	קריאה נוכחית	סה"כ צריכה בקוט"ש	מחיר לקוט"ש בא"ג	סה"כ לתשלום
פרטי חשבון עבור תאריכים:		18/04/20	14/05/20			
757		8,699.60	8,812.90	113.30	44.84	50.80 ₪

סה"כ לדייר:

שיא ביקוש	סה"כ
1.93	113.30
	50.80 ₪

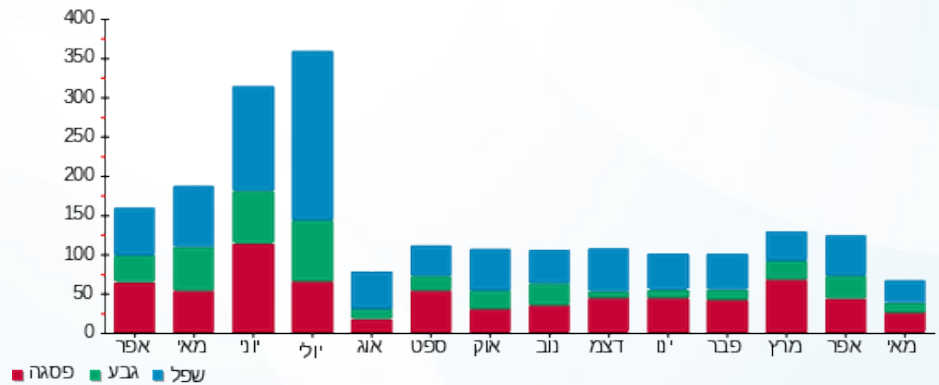
תשלום קבוע	תשלום עבור גודל חיבור ב KVA (0x0)	סה"כ לתשלום	לא כולל מע"מ
18.78 ₪	0.00 ₪	69.58 ₪	

התפלגות חיוב בש"ח לפי תעו"ז



פסגה (18.72 ₪)
 גבע (9.93 ₪)
 שפל (22.15 ₪)

הסטוריית צריכה בקוט"ש





03/06/20

תאריך הפקה:

שם דייר: קסטרו

14/05/20

תאריך קריאה נוכחית:

שם אתר: מעונות הסטודנטים ראשל"צ

18/04/20

תאריך קריאה קודמת:

לקוח/ה נכבד/ה, אנו מתכבדים להגיש את חישוב צריכת החשמל לתקופה 14/05/20 - 18/04/20:

1 - 15091152(0x0)

סוג תעריף	סוג צריכה	קריאה קודמת	קריאה נוכחית	סה"כ צריכה בקוט"ש	מחיר לקוט"ש בא"ג	סה"כ לתשלום
פרטי חשבון עבור תאריכים:						
		18/04/20	14/05/20			
777	פסגה	569,215.60	575,417.60	6,202.00	45.44	2,818.19 ₪
778	גבע	224,602.80	225,687.60	1,084.80	37.65	408.43 ₪
779	שפל	290,076.00	291,088.00	1,012.00	31.07	314.43 ₪

סה"כ לדייר:

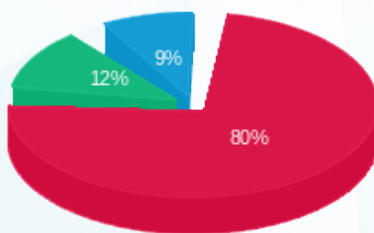
פסגה	גבע	שפל	סה"כ	שיא ביקוש
6,202.00	1,084.80	1,012.00	8,298.80	59.24
2,818.19 ₪	408.43 ₪	314.43 ₪	3,541.04 ₪	

סה"כ צריכה

סה"כ לתשלום

200.95 ₪	תשלום קבוע	
0.00 ₪	תשלום עבור גודל חיבור בKVA (0x0)	
3,741.99 ₪	סה"כ לתשלום	לא כולל מע"מ

התפלגות חיוב בש"ח לפי תע"ז



- פסגה (2,818.19 ₪) - 80%
- גבע (408.43 ₪) - 12%
- שפל (314.43 ₪) - 9%

הסטוריית צריכה בקוט"ש

