

04/06/20 תאריך הפקדה:
 31/05/20 תאריך קריאה נוכחית:
 01/05/20 תאריך קריאה קודמת:

שם דייר: *יחידת קירור 1 (מ"א כלול בסה"כ)
 שם אתר: אשדוד סנטר

לקוח/ה נכבד/ה, אנו מתכבדים להגיש את חישוב צריכת החשמל לתקופה 01/05/20 - 31/05/20:

יחידת קירור 1 (מ"א כלול בסה"כ) - 1 - 00022666(0x0)

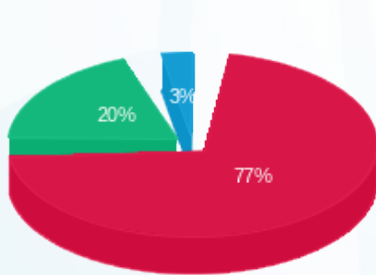
סה"כ לתשלום	מחיר לקוט"ש בא"ג	סה"כ צריכה בקוט"ש	קריאה נוכחית	קריאה קודמת	סוג צריכה	סוג תעריף
			31/05/20	01/05/20	פרטי חשבון עבור תאריכים:	
2,819.51 ₪	45.44	6,204.90	775,442.30	769,237.40	פסגה	777
712.02 ₪	37.65	1,891.16	342,029.49	340,138.32	גבע	778
115.23 ₪	31.07	370.87	152,916.52	152,545.65	שפל	779

סה"כ לדייר:

שיא ביקוש	סה"כ	שפל	גבע	פסגה	סה"כ צריכה
125.85	8,466.94	370.87	1,891.16	6,204.90	סה"כ לתשלום
	3,646.76 ₪	115.23 ₪	712.02 ₪	2,819.51 ₪	

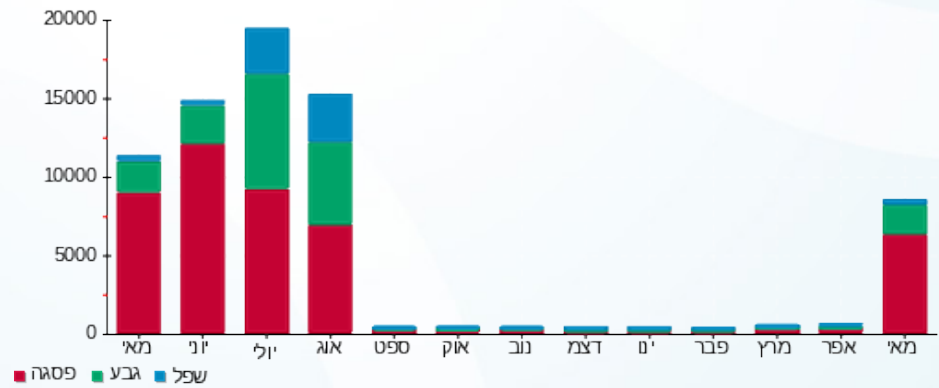
0.00 ₪	תשלום קבוע	
0.00 ₪	תשלום עבור גודל חיבור בKVA (0x0)	
3,646.76 ₪	סה"כ לתשלום	לא כולל מע"מ

התפלגות חיוב בש"ח לפי תעו"ז



■ פסגה (2,819.51 ₪)
 ■ גבע (712.02 ₪)
 ■ שפל (115.23 ₪)

הסטוריית צריכה בקוט"ש



04/06/20 תאריך הפקה:
 31/05/20 תאריך קריאה נוכחית:
 01/05/20 תאריך קריאה קודמת:

שם דייר: *יחידת קירור 2(מ"א כלול בסה"כ)
 שם אתר: אשדוד סנטר

לקוח/ה נכבד/ה, אנו מתכבדים להגיש את חישוב צריכת החשמל לתקופה 01/05/20 - 31/05/20:

יחידת קירור 2(מ"א כלול בסה"כ) - 2 - 00022666(0x0)

סוג תעריף	סוג צריכה	קריאה קודמת	קריאה נוכחית	סה"כ צריכה בקוט"ש	מחיר לקוט"ש בא"ג	סה"כ לתשלום
פרטי חשבון עבור תאריכים:						
777	פסגה	01/05/20	31/05/20	1,027.18	45.44	466.75 ₪
778	גבע	256,601.63	256,751.07	149.44	37.65	56.26 ₪
779	שפל	117,222.64	117,378.08	155.44	31.07	48.30 ₪

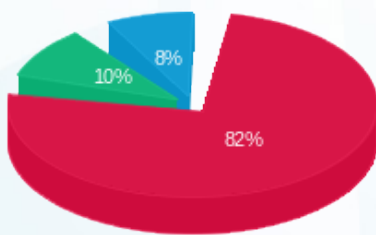
סה"כ לדיר:

פסגה	גבע	שפל	סה"כ	שיא ביקוש
1,027.18	149.44	155.44	1,332.06	67.70
₪ 466.75	₪ 56.26	₪ 48.30	₪ 571.31	

סה"כ צריכה
 סה"כ לתשלום

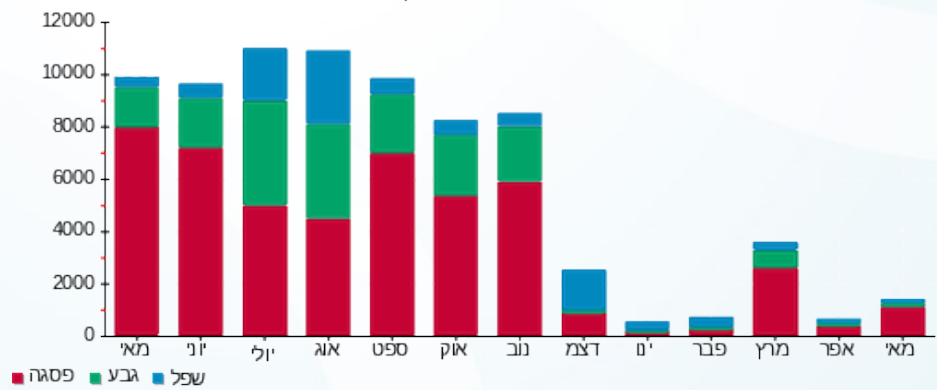
₪ 0.00	תשלום קבוע	
₪ 0.00	תשלום עבור גודל חיבור בKVA (0x0)	
₪ 571.31	סה"כ לתשלום	לא כולל מע"מ

התפלגות חיוב בש"ח לפי תע"ז



■ פסגה (₪ 466.75)
 ■ גבע (₪ 56.26)
 ■ שפל (₪ 48.30)

הסטוריית צריכה בקוט"ש





04/06/20 תאריך הפקה:
 31/05/20 תאריך קריאה נוכחית:
 01/05/20 תאריך קריאה קודמת:

שם דייר: *יחידת קירור 3 (מ"א כלול בסה"כ)
 שם אתר: אשדוד סנטר

לקוח/ה נכבד/ה, אנו מתכבדים להגיש את חישוב צריכת החשמל לתקופה 01/05/20 - 31/05/20:

יחידת קירור 3 מא כלול בסהכ - 4 - 16045529 (0x0)

סוג תעריף	סוג צריכה	קריאה קודמת	קריאה נוכחית	סה"כ צריכה בקוט"ש	מחיר לקוט"ש בא"ג	סה"כ לתשלום
		01/05/20	31/05/20	פרטי חשבון עבור תאריכים:		
777	פסגה	240,360.00	252,576.80	12,216.80	45.44	5,551.31 ₪
778	גבע	103,771.60	107,196.00	3,424.40	37.65	1,289.29 ₪
779	שפל	46,646.00	47,156.80	510.80	31.07	158.71 ₪

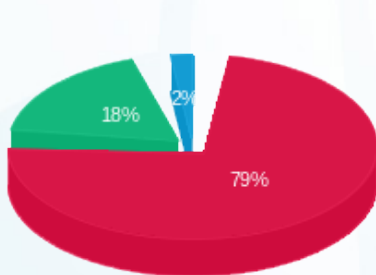
סה"כ לדייר:

פסגה	גבע	שפל	סה"כ	שיא ביקוש
12,216.80	3,424.40	510.80	16,152.00	124.98
₪ 5,551.31	₪ 1,289.29	₪ 158.71	₪ 6,999.31	

סה"כ צריכה
 סה"כ לתשלום

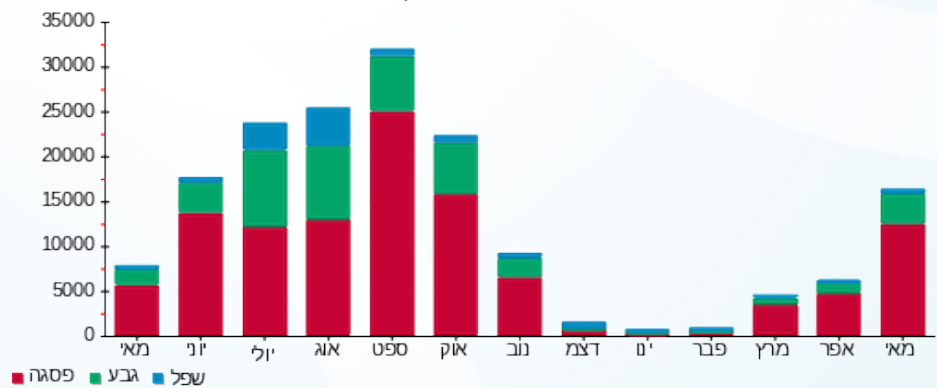
₪ 0.00	תשלום קבוע	
₪ 0.00	תשלום עבור גודל חיבור בKVA (0x0)	
₪ 6,999.31	סה"כ לתשלום	לא כולל מע"מ

התפלגות חיוב בש"ח לפי תעו"ז



■ פסגה (₪ 5,551.31)
 ■ גבע (₪ 1,289.29)
 ■ שפל (₪ 158.71)

הסטוריית צריכה בקוט"ש





04/06/20

תאריך הפקדה:

שם דייר: *לוח משאבות מי קירור(מ"א כלול בסה"כ)

31/05/20

תאריך קריאה נוכחית:

שם אתר: אשדוד סנטר

01/05/20

תאריך קריאה קודמת:

לקוח/ה נכבד/ה, אנו מתכבדים להגיש את חישוב צריכת החשמל לתקופה 01/05/20 - 31/05/20:

לוח משאבות מי קירור(מ"א כלול בסה"כ) - 3 - 00022666(0x0)

סוג תעריף	סוג צריכה	קריאה קודמת	קריאה נוכחית	סה"כ צריכה בקוט"ש	מחיר לקוט"ש בא"ג	סה"כ לתשלום
פרטי חשבון עבור תאריכים:						
		01/05/20	31/05/20			
777	פסגה	531,786.19	535,950.52	4,164.34	45.44	1,892.27 ₪
778	גבע	284,408.13	285,934.23	1,526.10	37.65	574.58 ₪
779	שפל	206,960.12	207,245.26	285.14	31.07	88.59 ₪

סה"כ לדייר:

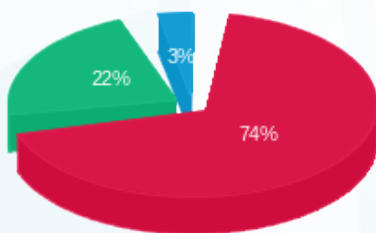
פסגה	גבע	שפל	סה"כ	שיא ביקוש
4,164.34	1,526.10	285.14	5,975.57	25.07
1,892.27 ₪	574.58 ₪	88.59 ₪	2,555.44 ₪	

סה"כ צריכה

סה"כ לתשלום

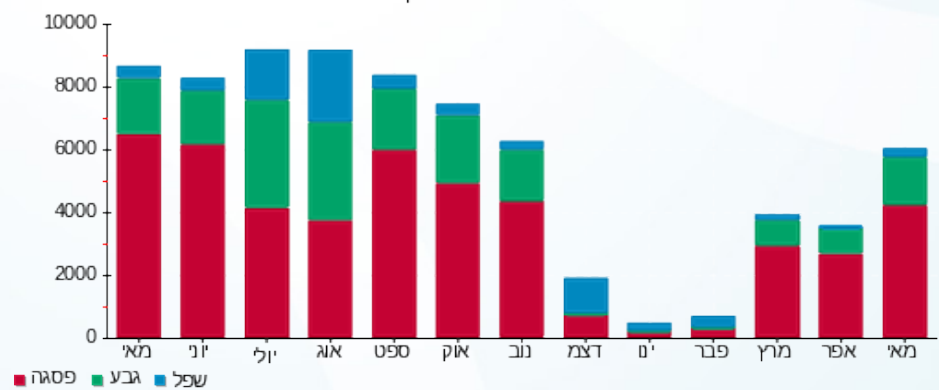
0.00 ₪	תשלום קבוע	
0.00 ₪	תשלום עבור גודל חיבור בKVA (0x0)	
2,555.44 ₪	סה"כ לתשלום	לא כולל מע"מ

התפלגות חיוב בש"ח לפי תע"ז



- פסגה (1,892.27 ₪)
- גבע (574.58 ₪)
- שפל (88.59 ₪)

הסטוריית צריכה בקוט"ש





04/06/20 תאריך הפיקה:
 31/05/20 תאריך קריאה נוכחית:
 01/05/20 תאריך קריאה קודמת:

שם דייר: TEKA
 שם אתר: אשדוד סנטר

לקוח/ה נכבד/ה, אנו מתכבדים להגיש את חישוב צריכת החשמל לתקופה 01/05/20 - 31/05/20:

TEKA - (3x63)16092163 - 1

סוג תעריף	סוג צריכה	קריאה קודמת	קריאה נוכחית	סה"כ צריכה בקוט"ש	מחיר לקוט"ש בא"ג	סה"כ לתשלום
פרטי חשבון עבור תאריכים:						
777	פסגה	01/05/20	31/05/20	910.00	45.44	413.50 ₪
778	גבע	8,721.55	8,909.50	187.95	37.65	70.76 ₪
779	שפל	22,628.30	22,860.00	231.70	31.07	71.99 ₪

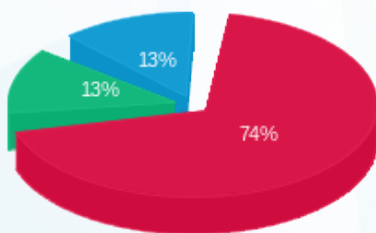
סה"כ לדיר:

פסגה	גבע	שפל	סה"כ	שיא ביקוש
910.00	187.95	231.70	1,329.65	9.89
413.50 ₪	70.76 ₪	71.99 ₪	556.26 ₪	

סה"כ צריכה
 סה"כ לתשלום

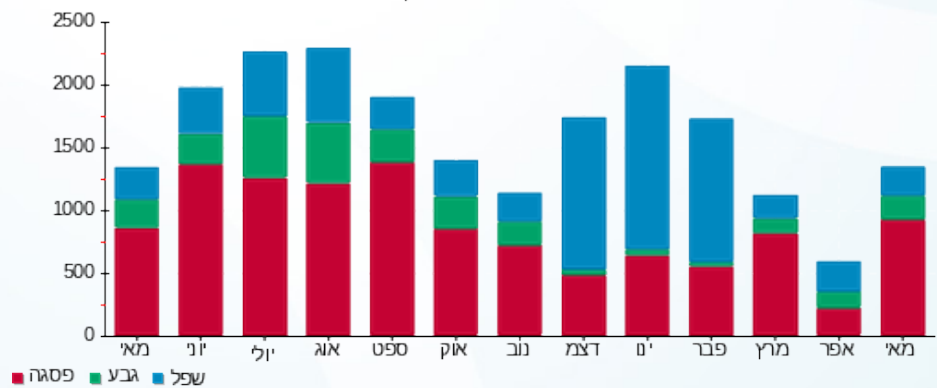
200.95 ₪	תשלום קבוע	
6.98 ₪	תשלום עבור גודל חיבור בKVA (3x63)	
764.18 ₪	סה"כ לתשלום	לא כולל מע"מ

התפלגות חיוב בש"ח לפי תעו"ז



■ פסגה (413.50 ₪)
 ■ גבע (70.76 ₪)
 ■ שפל (71.99 ₪)

הסטוריית צריכה בקוט"ש





04/06/20 תאריך הפקדה:
 31/05/20 תאריך קריאה נוכחית:
 01/05/20 תאריך קריאה קודמת:

שם דייר: אולג חיגר- גרובר פארם
 שם אתר: אשדוד סנטר

לקוח/ה נכבד/ה, אנו מתכבדים להגיש את חישוב צריכת החשמל לתקופה 01/05/20 - 31/05/20:

אולג חיגר- גרובר פארם - 1 - 00016772(3x100)

סוג תעריף	סוג צריכה	קריאה קודמת	קריאה נוכחית	סה"כ צריכה בקוט"ש	מחיר לקוט"ש בא"ג	סה"כ לתשלום
פרטי חשבון עבור תאריכים:						
777	פסגה	01/05/20	31/05/20	2,450.14	45.44	1,113.34 ₪
778	גבע	545,665.31	546,354.62	689.31	37.65	259.52 ₪
779	שפל	360,655.83	361,302.90	647.07	31.07	201.04 ₪

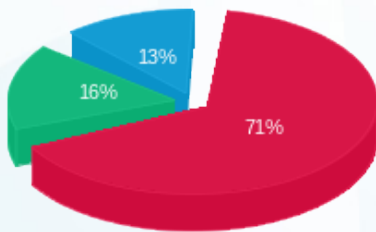
סה"כ לדייר:

פסגה	גבע	שפל	סה"כ	שיא ביקוש
2,450.14	689.31	647.07	3,786.51	17.57
1,113.34 ₪	259.52 ₪	201.04 ₪	1,573.91 ₪	

סה"כ צריכה
 סה"כ לתשלום

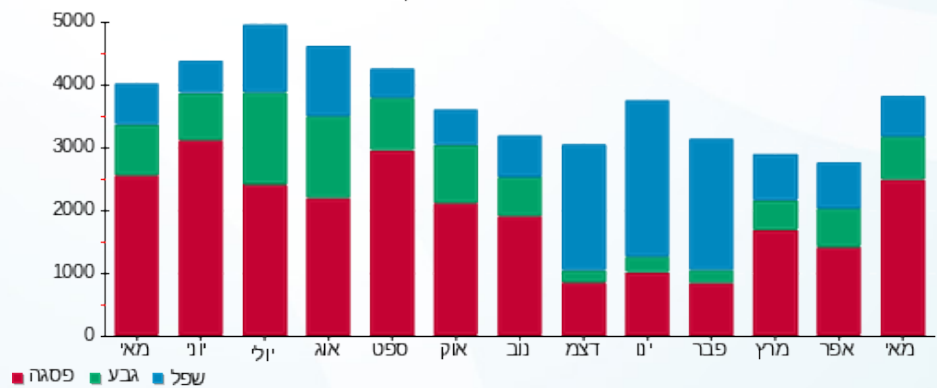
200.95 ₪	תשלום קבוע	
11.08 ₪	תשלום עבור גודל חיבור בKVA (3x100)	
1,785.94 ₪	סה"כ לתשלום	לא כולל מע"מ

התפלגות חיוב בש"ח לפי תע"ז



פסגה (1,113.34 ₪) 71%
 גבע (259.52 ₪) 16%
 שפל (201.04 ₪) 13%

הסטוריית צריכה בקוט"ש





04/06/20 תאריך הפקדה:
 31/05/20 תאריך קריאה נוכחית:
 01/05/20 תאריך קריאה קודמת:

שם דייר: אורל כאן בע"מ
 שם אתר: אשדוד סנטר

לקוח/ה נכבד/ה, אנו מתכבדים להגיש את חישוב צריכת החשמל לתקופה 01/05/20 - 31/05/20:

אורל כאן בע"מ - 1 - 00024708 (3x100)

סוג תעריף	סוג צריכה	קריאה קודמת	קריאה נוכחית	סה"כ צריכה בקוט"ש	מחיר לקוט"ש בא"ג	סה"כ לתשלום
פרטי חשבון עבור תאריכים:						
777	פסגה	01/05/20	31/05/20	1,664.74	45.44	756.46 ₪
778	גבע	53,999.61	54,288.38	288.77	37.65	108.72 ₪
779	שפל	41,096.29	41,333.52	237.22	31.07	73.71 ₪

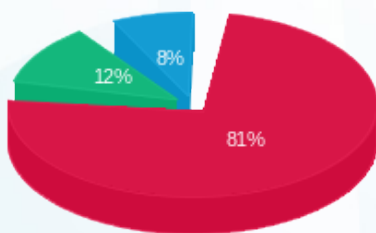
סה"כ לדיר:

פסגה	גבע	שפל	סה"כ	שיא ביקוש
1,664.74	288.77	237.22	2,190.74	16.97
756.46 ₪	108.72 ₪	73.71 ₪	938.89 ₪	

סה"כ צריכה
 סה"כ לתשלום

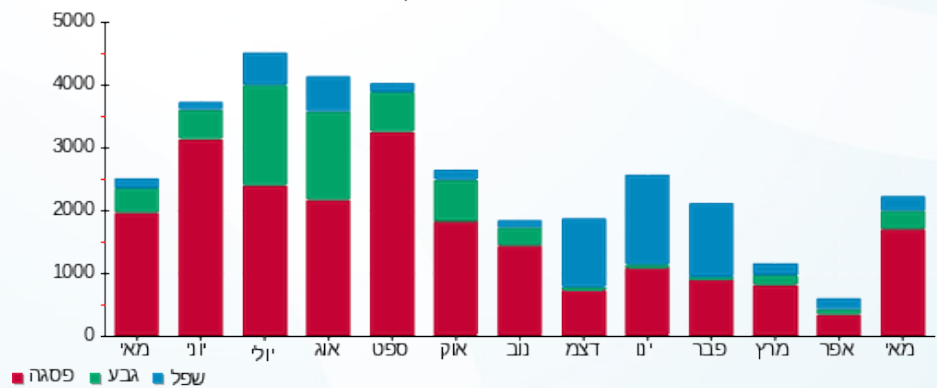
200.95 ₪	תשלום קבוע	
11.08 ₪	תשלום עבור גודל חיבור בKVA (3x100)	
1,150.91 ₪	סה"כ לתשלום	לא כולל מע"מ

התפלגות חיוב בש"ח לפי תעו"ז



■ פסגה (756.46 ₪)
 ■ גבע (108.72 ₪)
 ■ שפל (73.71 ₪)

הסטוריית צריכה בקוט"ש





04/06/20

תאריך הפקדה:

שם דייר: אלבר
שם אתר: אשדוד סנטר

31/05/20

תאריך קריאה נוכחית:

01/05/20

תאריך קריאה קודמת:

לקוח/ה נכבד/ה, אנו מתכבדים להגיש את חישוב צריכת החשמל לתקופה 01/05/20 - 31/05/20:

אלבר - 2 - 16092163(3x63)

סוג תעריף	סוג צריכה	קריאה קודמת	קריאה נוכחית	סה"כ צריכה בקוט"ש	מחיר לקוט"ש בא"ג	סה"כ לתשלום
פרטי חשבון עבור תאריכים:						
777	פסגה	01/05/20	31/05/20	972.30	45.44	441.81 ₪
778	גבע	3,378.20	3,653.30	275.10	37.65	103.58 ₪
779	שפל	9,048.30	9,531.90	483.60	31.07	150.25 ₪

סה"כ לדייר:

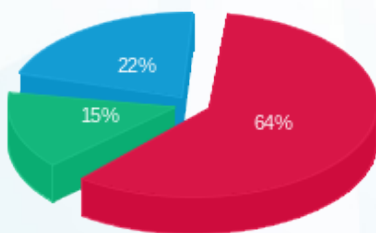
פסגה	גבע	שפל	סה"כ	שיא ביקוש
972.30	275.10	483.60	1,731.00	6.23
441.81 ₪	103.58 ₪	150.25 ₪	695.64 ₪	

סה"כ צריכה

סה"כ לתשלום

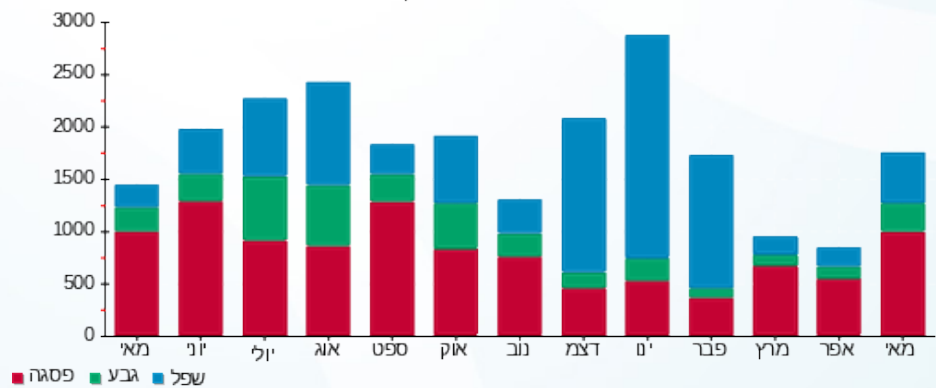
200.95 ₪	תשלום קבוע	
6.98 ₪	תשלום עבור גודל חיבור בKVA (3x63)	
903.57 ₪	סה"כ לתשלום	לא כולל מע"מ

התפלגות חיוב בש"ח לפי תע"ז



- פסגה (441.81 ₪) - 64%
- גבע (103.58 ₪) - 15%
- שפל (150.25 ₪) - 22%

הסטוריית צריכה בקוט"ש





04/06/20 תאריך הפקדה:
 31/05/20 תאריך קריאה נוכחית:
 01/05/20 תאריך קריאה קודמת:

שם דייר: בריל תעשיות נעלים (גלי)
 שם אתר: אשדוד סנטר

לקוח/ה נכבד/ה, אנו מתכבדים להגיש את חישוב צריכת החשמל לתקופה 01/05/20 - 31/05/20:

בריל תעשיות נעלים (גלי) - 1 - 17313538 (0x0)

סוג תעריף	סוג צריכה	קריאה קודמת	קריאה נוכחית	סה"כ צריכה בקוט"ש	מחיר לקוט"ש בא"ג	סה"כ לתשלום
פרטי חשבון עבור תאריכים:						
777	פסגה	01/05/20	31/05/20	3,886.80	45.44	1,766.16 ₪
778	גבע	6,058.40	6,536.60	478.20	37.65	180.04 ₪
779	שפל	7,558.10	8,430.40	872.30	31.07	271.02 ₪

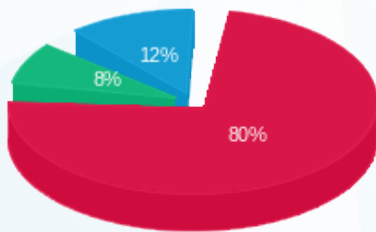
סה"כ לדייר:

פסגה	גבע	שפל	סה"כ	שיא ביקוש
3,886.80	478.20	872.30	5,237.30	30.16
1,766.16 ₪	180.04 ₪	271.02 ₪	2,217.23 ₪	

סה"כ צריכה
 סה"כ לתשלום

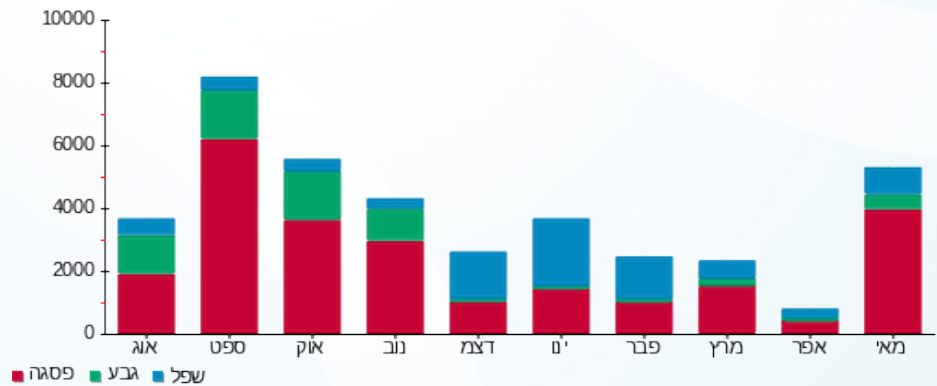
200.95 ₪	תשלום קבוע	
0.00 ₪	תשלום עבור גודל חיבור בKVA (0x0)	
2,418.18 ₪	סה"כ לתשלום	לא כולל מע"מ

התפלגות חיוב בש"ח לפי תע"ז



■ פסגה (1,766.16 ₪)
 ■ גבע (180.04 ₪)
 ■ שפל (271.02 ₪)

הסטוריית צריכה בקוט"ש





04/06/20

תאריך הפקדה:

שם דייר: הום סנטר בעמ

31/05/20

תאריך קריאה נוכחית:

שם אתר: אשדוד סנטר

01/05/20

תאריך קריאה קודמת:

לקוח/ה נכבד/ה, אנו מתכבדים להגיש את חישוב צריכת החשמל לתקופה 01/05/20 - 31/05/20:

הום סנטר בעמ - 2 - 16092198 (3x1250)

סוג תעריף	סוג צריכה	קריאה קודמת	קריאה נוכחית	סה"כ צריכה בקוט"ש	מחיר לקוט"ש בא"ג	סה"כ לתשלום
		01/05/20	31/05/20			
777	פסגה	1,394,158.00	1,423,802.00	29,644.00	45.44	13,470.23 ₪
778	גבע	441,226.00	448,352.00	7,126.00	37.65	2,682.94 ₪
779	שפל	677,998.00	686,804.00	8,806.00	31.07	2,736.02 ₪

סה"כ לדיר:

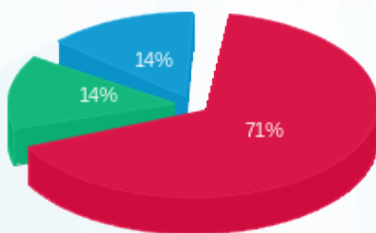
פסגה	גבע	שפל	סה"כ	שיא ביקוש
29,644.00	7,126.00	8,806.00	45,576.00	205.66
13,470.23 ₪	2,682.94 ₪	2,736.02 ₪	18,889.20 ₪	

סה"כ צריכה

סה"כ לתשלום

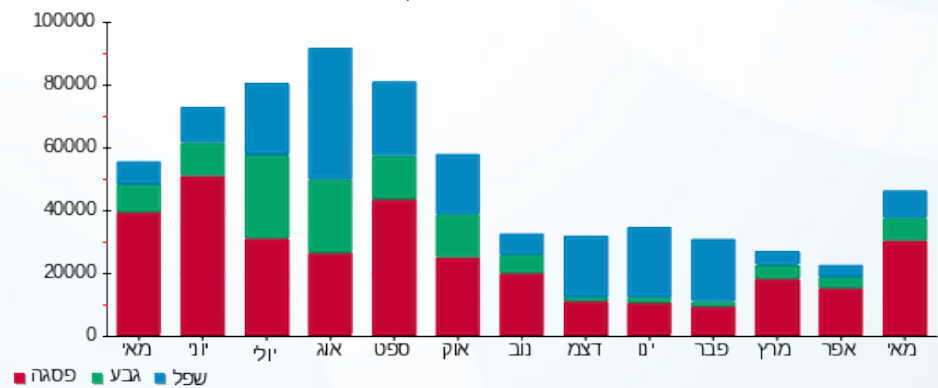
200.95 ₪	תשלום קבוע	
138.45 ₪	תשלום עבור גודל חיבור בKVA (3x1250)	
19,228.60 ₪	סה"כ לתשלום	לא כולל מע"מ

התפלגות חיוב בש"ח לפי תעו"ז



- פסגה (13,470.23 ₪)
- גבע (2,682.94 ₪)
- שפל (2,736.02 ₪)

הסטוריית צריכה בקוט"ש





04/06/20 תאריך הפקה:
 31/05/20 תאריך קריאה נוכחית:
 01/05/20 תאריך קריאה קודמת:

שם דייר: זגה יבוא ושיווק רהיטים בע"מ
 שם אתר: אשדוד סנטר

לקוח/ה נכבד/ה, אנו מתכבדים להגיש את חישוב צריכת החשמל לתקופה 01/05/20 - 31/05/20:

זגה יבוא ושיווק רהיטים בע"מ - 3 - 16045529 (3x160)

סוג תעריף	סוג צריכה	קריאה קודמת	קריאה נוכחית	סה"כ צריכה בקוט"ש	מחיר לקוט"ש בא"ג	סה"כ לתשלום
פרטי חשבון עבור תאריכים:						
777	פסגה	01/05/20	31/05/20	420.60	45.44	191.12 ₪
778	גבע	5,892.00	5,966.30	74.30	37.65	27.97 ₪
779	שפל	9,372.50	9,419.60	47.10	31.07	14.63 ₪

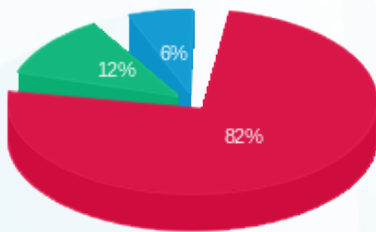
סה"כ לדייר:

פסגה	גבע	שפל	סה"כ	שיא ביקוש
420.60	74.30	47.10	542.00	131.81
191.12 ₪	27.97 ₪	14.63 ₪	233.73 ₪	

סה"כ צריכה
 סה"כ לתשלום

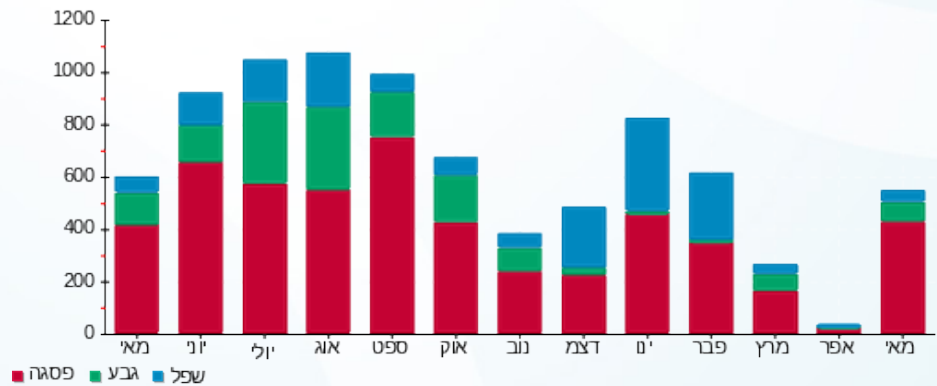
200.95 ₪	תשלום קבוע	
17.72 ₪	תשלום עבור גודל חיבור בKVA (3x160)	
452.40 ₪	סה"כ לתשלום	לא כולל מע"מ

התפלגות חיוב בש"ח לפי תע"ז



■ פסגה (191.12 ₪)
 ■ גבע (27.97 ₪)
 ■ שפל (14.63 ₪)

הסטוריית צריכה בקוט"ש



04/06/20 תאריך הפקה:
 31/05/20 תאריך קריאה נוכחית:
 01/05/20 תאריך קריאה קודמת:

שם דייר: זול פעמי- פינטו מוריס
 שם אתר: אשדוד סנטר

לקוח/ה נכבד/ה, אנו מתכבדים להגיש את חישוב צריכת החשמל לתקופה 01/05/20 - 31/05/20:

זול פעמי- פינטו מוריס - 1 - 00020488(3x100)

סוג תעריף	סוג צריכה	קריאה קודמת	קריאה נוכחית	סה"כ צריכה בקוט"ש	מחיר לקוט"ש בא"ג	סה"כ לתשלום
פרטי חשבון עבור תאריכים:			01/05/20	18/05/20		
777	פסגה	349,033.76	349,890.75	856.99	45.44	389.42 ₪
778	גבע	176,812.17	176,968.24	156.07	37.65	58.76 ₪
779	שפל	130,088.57	130,138.23	49.66	31.07	15.43 ₪

זול פעמי- פינטו מוריס - 1 - 17313164(3x100)

סוג תעריף	סוג צריכה	קריאה קודמת	קריאה נוכחית	סה"כ צריכה בקוט"ש	מחיר לקוט"ש בא"ג	סה"כ לתשלום
פרטי חשבון עבור תאריכים:			19/05/20	31/05/20		
777	פסגה	0.50	1,126.10	1,125.60	45.44	511.47 ₪
778	גבע	0.00	332.10	332.10	37.65	125.04 ₪
779	שפל	0.10	43.90	43.80	31.07	13.61 ₪

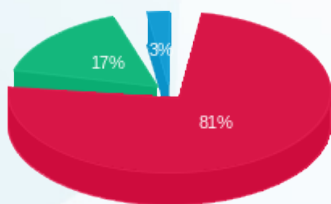
סה"כ לדירה:

פסגה	גבע	שפל	סה"כ	שיא ביקוש
1,982.59	488.17	93.46	2,564.23	20.08
₪ 900.89	₪ 183.80	₪ 29.04	₪ 1,113.73	

סה"כ צריכה
 סה"כ לתשלום

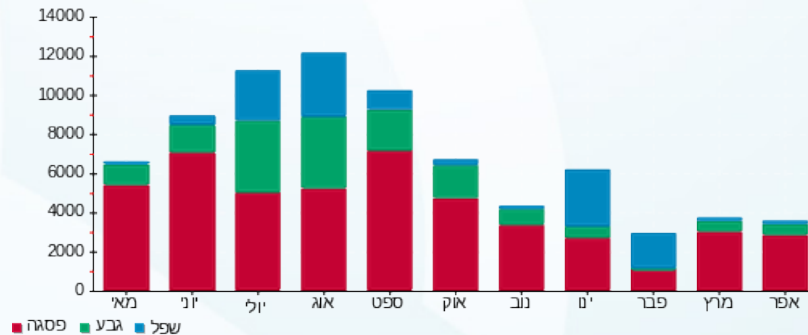
200.95 ₪	תשלום קבוע	
11.08 ₪	תשלום עבור גודל חיבור בKVA (3x200)	
1,325.75 ₪	סה"כ לתשלום	לא כולל מע"מ

התפלגות חיוב בש"ח לפי תע"ז



פסגה (900.89 ₪) 81%
 גבע (183.80 ₪) 17%
 שפל (29.04 ₪) 3%

הסטוריית צריכה בקוט"ש



04/06/20 תאריך הפקדה:
 31/05/20 תאריך קריאה נוכחית:
 01/05/20 תאריך קריאה קודמת:

שם דייר: חברת זול סטוק האורגים אשדוד בע"מ
שם אתר: אשדוד סנטר

לקוח/ה נכבד/ה, אנו מתכבדים להגיש את חישוב צריכת החשמל לתקופה 01/05/20 - 31/05/20:

חברת זול סטוק האורגים אשדוד בע"מ - 1 - 00012798 (3x1000)

סוג תעריף	סוג צריכה	קריאה קודמת	קריאה נוכחית	סה"כ צריכה בקוט"ש	מחיר לקוט"ש בא"ג	סה"כ לתשלום
פרטי חשבון עבור תאריכים:						
777	פסגה	01/05/20	31/05/20	8,525.77	45.44	3,874.11 ₪
778	גבע	58,118.00	60,655.74	2,537.74	37.65	955.46 ₪
779	שפל	82,595.54	83,712.01	1,116.47	31.07	346.89 ₪

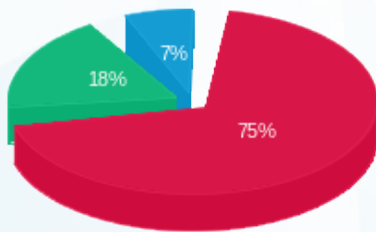
סה"כ לדייר:

פסגה	גבע	שפל	סה"כ	שיא ביקוש
8,525.77	2,537.74	1,116.47	12,179.98	36.22
3,874.11 ₪	955.46 ₪	346.89 ₪	5,176.46 ₪	

סה"כ צריכה
סה"כ לתשלום

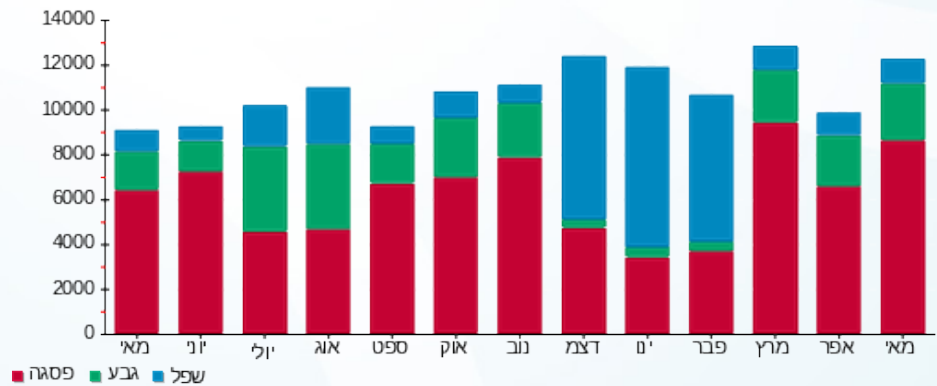
200.95 ₪	תשלום קבוע	
110.76 ₪	תשלום עבור גודל חיבור בKVA (3x1000)	
5,488.17 ₪	סה"כ לתשלום	לא כולל מע"מ

התפלגות חיוב בש"ח לפי תע"ז



■ פסגה (3,874.11 ₪)
 ■ גבע (955.46 ₪)
 ■ שפל (346.89 ₪)

הסטוריית צריכה בקוט"ש



04/06/20 תאריך הפקה:
 31/05/20 תאריך קריאה נוכחית:
 01/05/20 תאריך קריאה קודמת:

שם דייר: חברת ר.א. ריהוט ומזון בע"מ
 שם אתר: אשדוד סנטר

לקוח/ה נכבד/ה, אנו מתכבדים להגיש את חישוב צריכת החשמל לתקופה 01/05/20 - 31/05/20:

חברת ר.א. ריהוט ומזון בע"מ - 4 - 00024595 (3x125)

סוג תעריף	סוג צריכה	קריאה קודמת	קריאה נוכחית	סה"כ צריכה בקוט"ש	מחיר לקוט"ש בא"ג	סה"כ לתשלום
פרטי חשבון עבור תאריכים:						
777	פסגה	01/05/20	31/05/20	1,577.40	45.44	716.77 ₪
778	גבע	96,167.49	96,474.52	307.02	37.65	115.59 ₪
779	שפל	105,490.02	105,806.89	316.87	31.07	98.45 ₪

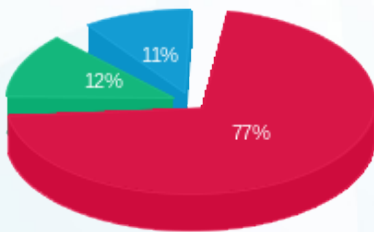
סה"כ לדייר:

פסגה	גבע	שפל	סה"כ	שיא ביקוש
1,577.40	307.02	316.87	2,201.30	18.07
716.77 ₪	115.59 ₪	98.45 ₪	930.82 ₪	

סה"כ צריכה
 סה"כ לתשלום

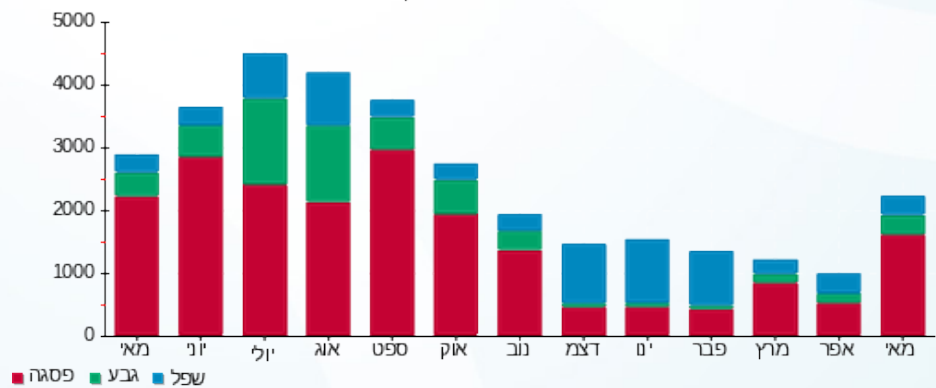
200.95 ₪	תשלום קבוע	
13.84 ₪	תשלום עבור גודל חיבור בKVA (3x125)	
1,145.61 ₪	סה"כ לתשלום	לא כולל מע"מ

התפלגות חיוב בש"ח לפי תע"ז



פסגה (716.77 ₪) 77%
 גבע (115.59 ₪) 12%
 שפל (98.45 ₪) 11%

הסטוריית צריכה בקוט"ש





04/06/20

תאריך הפקה:

שם דייר: יעקב ומשה (רהיטים)

31/05/20

תאריך קריאה נוכחית:

שם אתר: אשדוד סנטר

01/05/20

תאריך קריאה קודמת:

לקוח/ה נכבד/ה, אנו מתכבדים להגיש את חישוב צריכת החשמל לתקופה 01/05/20 - 31/05/20:

יעקב ומשה (רהיטים) - 1 - 00024595 (3x125)

סוג תעריף	סוג צריכה	קריאה קודמת	קריאה נוכחית	סה"כ צריכה בקוט"ש	מחיר לקוט"ש בא"ג	סה"כ לתשלום
פרטי חשבון עבור תאריכים:						
777	פסגה	01/05/20	31/05/20	1,586.64	45.44	720.97 ₪
778	גבע	142,277.12	142,580.85	303.73	37.65	114.36 ₪
779	שפל	79,878.73	80,060.62	181.88	31.07	56.51 ₪

סה"כ לדיר:

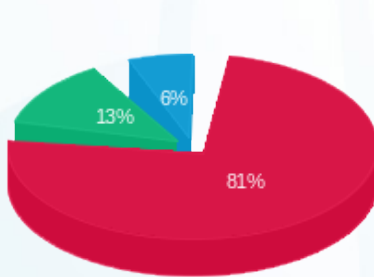
פסגה	גבע	שפל	סה"כ	שיא ביקוש
1,586.64	303.73	181.88	2,072.25	12.78
720.97 ₪	114.36 ₪	56.51 ₪	891.83 ₪	

סה"כ צריכה

סה"כ לתשלום

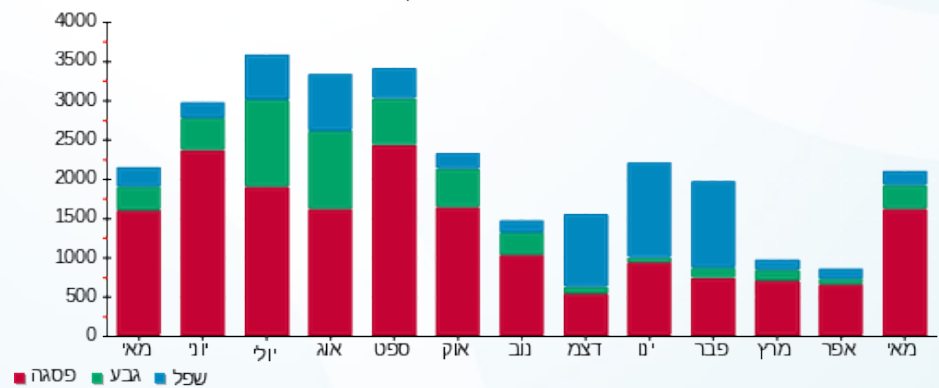
200.95 ₪	תשלום קבוע	
13.84 ₪	תשלום עבור גודל חיבור בKVA (3x125)	
1,106.63 ₪	סה"כ לתשלום	לא כולל מע"מ

התפלגות חיוב בש"ח לפי תע"ז



- פסגה (720.97 ₪)
- גבע (114.36 ₪)
- שפל (56.51 ₪)

הסטוריית צריכה בקוט"ש





04/06/20 תאריך הפקה:
 31/05/20 תאריך קריאה נוכחית:
 01/05/20 תאריך קריאה קודמת:

שם דייר: כהן יוסי רהיטי ולנטינו
 שם אתר: אשדוד סנטר

לקוח/ה נכבד/ה, אנו מתכבדים להגיש את חישוב צריכת החשמל לתקופה 01/05/20 - 31/05/20:

כהן יוסי רהיטי ולנטינו - 1 - 00022572 (3x100)

סוג תעריף	סוג צריכה	קריאה קודמת	קריאה נוכחית	סה"כ צריכה בקוט"ש	מחיר לקוט"ש בא"ג	סה"כ לתשלום
פרטי חשבון עבור תאריכים:						
777	פסגה	01/05/20	31/05/20	1,015.15	45.44	461.29 ₪
778	גבע	128,417.04	128,611.48	194.44	37.65	73.21 ₪
779	שפל	97,591.62	97,690.64	99.01	31.07	30.76 ₪

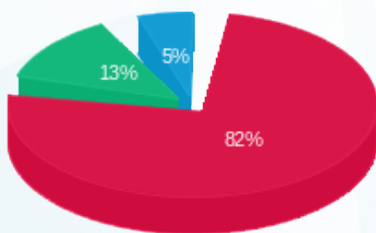
סה"כ לדיר:

פסגה	גבע	שפל	סה"כ	שיא ביקוש
1,015.15	194.44	99.01	1,308.60	9.84
461.29 ₪	73.21 ₪	30.76 ₪	565.25 ₪	

סה"כ צריכה
 סה"כ לתשלום

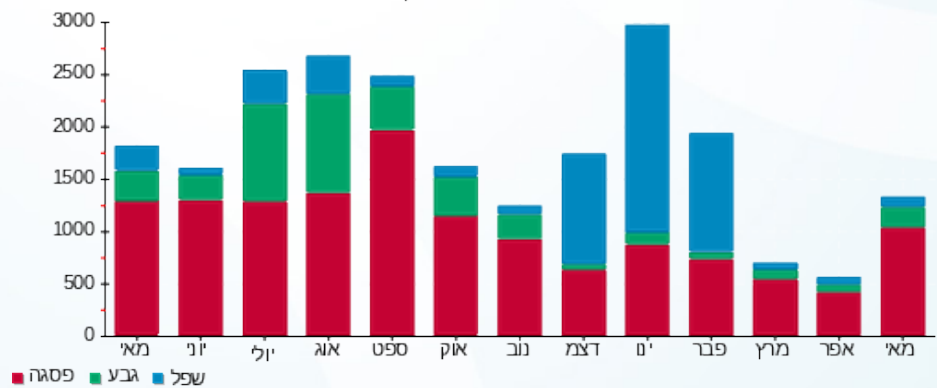
200.95 ₪	תשלום קבוע	
11.08 ₪	תשלום עבור גודל חיבור בKVA (3x100)	
777.28 ₪	סה"כ לתשלום	לא כולל מע"מ

התפלגות חיוב בש"ח לפי תע"ז



■ פסגה (461.29 ₪)
 ■ גבע (73.21 ₪)
 ■ שפל (30.76 ₪)

הסטוריית צריכה בקוט"ש





04/06/20 תאריך הפקה:
 31/05/20 תאריך קריאה נוכחית:
 01/05/20 תאריך קריאה קודמת:

שם דייר: כפר השעשועים
 שם אתר: אשדוד סנטר
 תאריך יציאה: 24/05/20

לקוח/ה נכבד/ה, אנו מתכבדים להגיש את חישוב צריכת החשמל לתקופה 01/05/20 - 24/05/20:

כפר השעשועים - 1 - 00017289 (3x125)

סוג תעריף	סוג צריכה	קריאה קודמת	קריאה נוכחית	סה"כ צריכה בקוט"ש	מחיר לקוט"ש בא"ג	סה"כ לתשלום
פרטי חשבון עבור תאריכים:						
777	פסגה	01/05/20	24/05/20	1,632.73	45.44	741.91 ₪
778	גבע	128,766.02	128,995.55	229.53	37.65	86.42 ₪
779	שפל	137,080.57	137,232.63	152.07	31.07	47.25 ₪

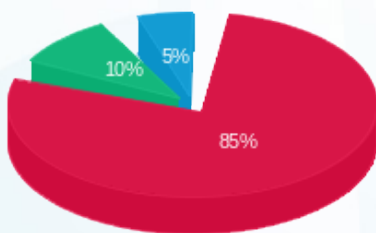
סה"כ לדייר:

פסגה	גבע	שפל	סה"כ	שיא ביקוש
1,632.73	229.53	152.07	2,014.33	19.56
741.91 ₪	86.42 ₪	47.25 ₪	875.58 ₪	

סה"כ צריכה
 סה"כ לתשלום

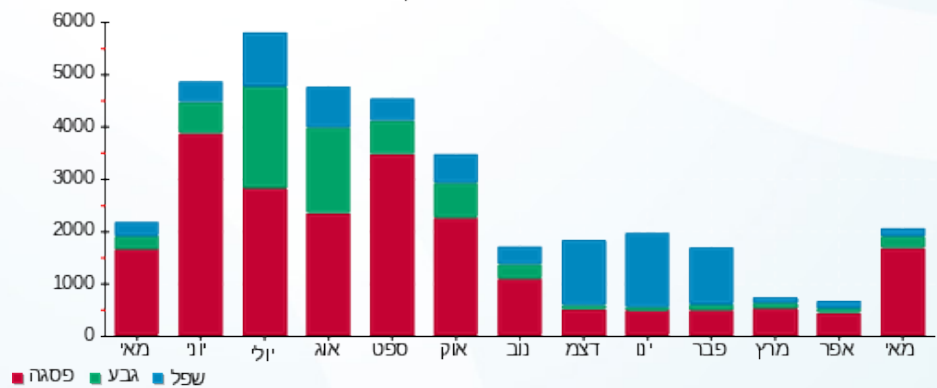
0.00 ₪	תשלום קבוע	
10.72 ₪	תשלום עבור גודל חיבור בKVA (3x125)	
886.30 ₪	סה"כ לתשלום	לא כולל מע"מ

התפלגות חיוב בש"ח לפי תעו"ז



פסגה (741.91 ₪) 85%
 גבע (86.42 ₪) 10%
 שפל (47.25 ₪) 5%

הסטוריית צריכה בקוט"ש





04/06/20 תאריך הפקה:
 31/05/20 תאריך קריאה נוכחית:
 01/05/20 תאריך קריאה קודמת:

שם דייר: כפר שעשועים
 שם אתר: אשדוד סנטר
 תאריך יציאה: 24/05/20

לקוח/ה נכבד/ה, אנו מתכבדים להגיש את חישוב צריכת החשמל לתקופה 01/05/20 - 24/05/20:

כפר שעשועים - 1 - (3x125)00006754

סוג תעריף	סוג צריכה	קריאה קודמת	קריאה נוכחית	סה"כ צריכה בקוט"ש	מחיר לקוט"ש בא"ג	סה"כ לתשלום
		01/05/20	24/05/20			
777	פסגה	346,868.05	347,855.70	987.65	45.44	448.79 ₪
778	גבע	215,786.41	215,983.29	196.88	37.65	74.13 ₪
779	שפל	200,130.52	200,303.26	172.74	31.07	53.67 ₪

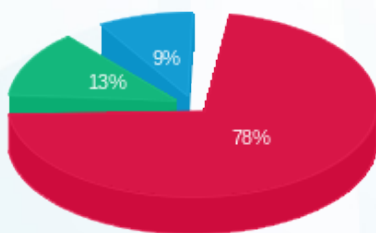
סה"כ לדייר:

פסגה	גבע	שפל	סה"כ	שיא ביקוש
987.65	196.88	172.74	1,357.27	6.39
₪ 448.79	₪ 74.13	₪ 53.67	₪ 576.58	

סה"כ צריכה
 סה"כ לתשלום

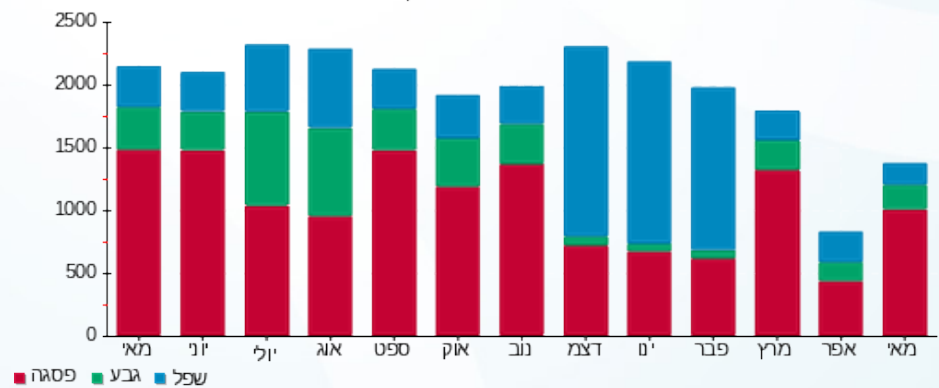
200.95 ₪	תשלום קבוע	
10.72 ₪	תשלום עבור גודל חיבור בKVA (3x125)	
788.25 ₪	סה"כ לתשלום	לא כולל מע"מ

התפלגות חיוב בש"ח לפי תעו"ז



■ פסגה (₪ 448.79)
 ■ גבע (₪ 74.13)
 ■ שפל (₪ 53.67)

הסטוריית צריכה בקוט"ש





04/06/20 תאריך הפקדה:
 31/05/20 תאריך קריאה נוכחית:
 01/05/20 תאריך קריאה קודמת:

שם דייר: מחסני השוק
 שם אתר: אשדוד סנטר

לקוח/ה נכבד/ה, אנו מתכבדים להגיש את חישוב צריכת החשמל לתקופה 01/05/20 - 31/05/20:

מחסני השוק - 1 - 15112864 (3x800)

סוג תעריף	סוג צריכה	קריאה קודמת	קריאה נוכחית	סה"כ צריכה בקוט"ש	מחיר לקוט"ש בא"ג	סה"כ לתשלום
		01/05/20	31/05/20	פרטי חשבון עבור תאריכים:		
777	פסגה	2,230,298.42	2,283,353.76	53,055.34	45.44	24,108.35 ₪
778	גבע	907,536.22	925,599.12	18,062.90	37.65	6,800.68 ₪
779	שפל	1,925,783.53	1,959,208.33	33,424.80	31.07	10,385.09 ₪

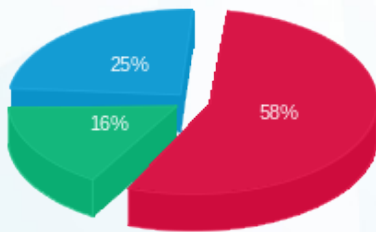
סה"כ לדייר:

פסגה	גבע	שפל	סה"כ	שיא ביקוש
53,055.34	18,062.90	33,424.80	104,543.04	
24,108.35 ₪	6,800.68 ₪	10,385.09 ₪	41,294.11 ₪	

סה"כ צריכה
 סה"כ לתשלום

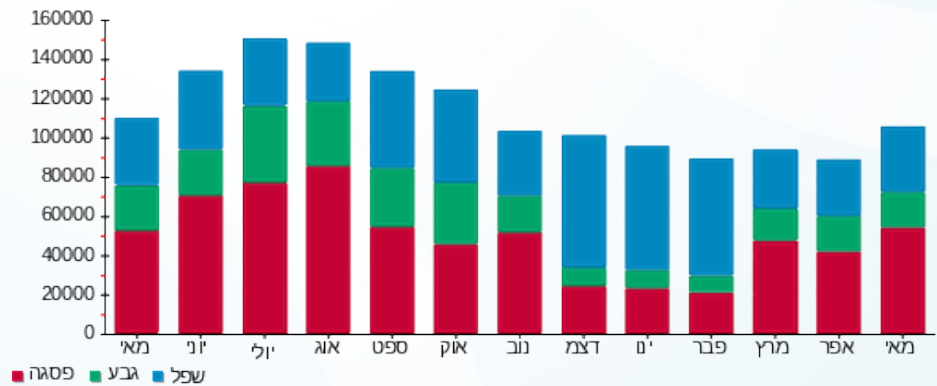
200.95 ₪	תשלום קבוע	
88.61 ₪	תשלום עבור גודל חיבור בKVA (3x800)	
41,583.67 ₪	סה"כ לתשלום	לא כולל מע"מ

התפלגות חיוב בש"ח לפי תעו"ז



פסגה (24,108.35 ₪) 58%
 גבע (6,800.68 ₪) 16%
 שפל (10,385.09 ₪) 25%

הסטוריית צריכה בקוט"ש



04/06/20

תאריך הפקדה:

שם דייר: מיקדן ניהול ואחזקה (הום סנטר - חניה)
שם אתר: אשדוד סנטר

31/05/20

תאריך קריאה נוכחית:

01/05/20

תאריך קריאה קודמת:

לקוח/ה נכבד/ה, אנו מתכבדים להגיש את חישוב צריכת החשמל לתקופה 01/05/20 - 31/05/20:

מיקדן ניהול ואחזקה (הום סנטר - חניה) - 1 - 16092198(0x0)

סוג תעריף	סוג צריכה	קריאה קודמת	קריאה נוכחית	סה"כ צריכה בקוט"ש	מחיר לקוט"ש בא"ג	סה"כ לתשלום
פרטי חשבון עבור תאריכים:						
777	פסגה	01/05/20	31/05/20	256.80	45.44	116.69 ₪
778	גבע	20,725.20	21,186.00	460.80	37.65	173.49 ₪
779	שפל	16,321.60	16,580.80	259.20	31.07	80.53 ₪

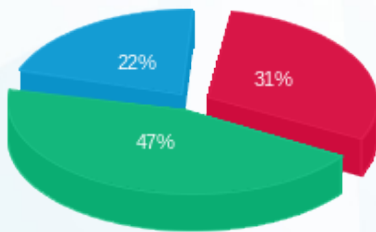
סה"כ לדייר:

פסגה	גבע	שפל	סה"כ	שיא ביקוש
256.80	460.80	259.20	976.80	8.57
116.69 ₪	173.49 ₪	80.53 ₪	370.71 ₪	

סה"כ צריכה
סה"כ לתשלום

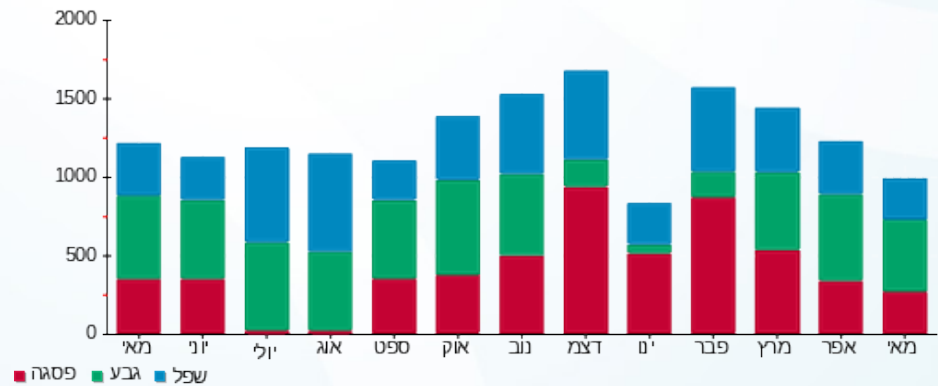
200.95 ₪	תשלום קבוע	
0.00 ₪	תשלום עבור גודל חיבור בKVA (0x0)	
571.66 ₪	סה"כ לתשלום	לא כולל מע"מ

התפלגות חיוב בש"ח לפי תעו"ז



■ פסגה (116.69 ₪)
■ גבע (173.49 ₪)
■ שפל (80.53 ₪)

הסטוריית צריכה בקוט"ש





04/06/20

תאריך הפיקה:

שם דייר: מיקדן ניהול ואחזקה (לוח שירות הבית)

31/05/20

תאריך קריאה נוכחית:

שם אתר: אשדוד סנטר

01/05/20

תאריך קריאה קודמת:

לקוח/ה נכבד/ה, אנו מתכבדים להגיש את חישוב צריכת החשמל לתקופה 01/05/20 - 31/05/20:

מיקדן ניהול ואחזקה (לוח שירות הבית) - 1 - 16045529 (0x0)

סוג תעריף	סוג צריכה	קריאה קודמת	קריאה נוכחית	סה"כ צריכה בקוט"ש	מחיר לקוט"ש בא"ג	סה"כ לתשלום
פרטי חשבון עבור תאריכים:						
777	פסגה	01/05/20	31/05/20	470.20	45.44	213.66 ₪
778	גבע	19,243.60	19,618.40	374.80	37.65	141.11 ₪
779	שפל	51,532.50	52,216.20	683.70	31.07	212.43 ₪

סה"כ לדייר:

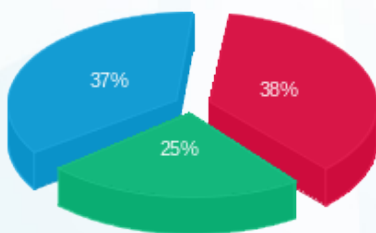
פסגה	גבע	שפל	סה"כ	שיא ביקוש
470.20	374.80	683.70	1,528.70	4.76
213.66 ₪	141.11 ₪	212.43 ₪	567.20 ₪	

סה"כ צריכה

סה"כ לתשלום

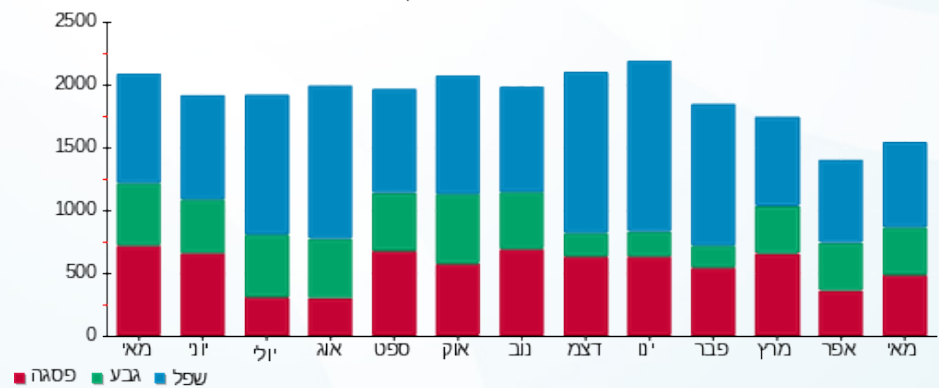
200.95 ₪	תשלום קבוע	
0.00 ₪	תשלום עבור גודל חיבור בKVA (0x0)	
768.15 ₪	סה"כ לתשלום	לא כולל מע"מ

התפלגות חיוב בש"ח לפי תעו"ז



- פסגה (213.66 ₪) 38%
- גבע (141.11 ₪) 37%
- שפל (212.43 ₪) 25%

הסטוריית צריכה בקוט"ש



- פסגה
- גבע
- שפל



04/06/20

תאריך הפקדה:

שם דייר: מיקדן ניהול ואחזקה (משרדי אחזקה - E2)
שם אתר: אשדוד סנטר

31/05/20

תאריך קריאה נוכחית:

01/05/20

תאריך קריאה קודמת:

לקוח/ה נכבד/ה, אנו מתכבדים להגיש את חישוב צריכת החשמל לתקופה 01/05/20 - 31/05/20:

מיקדן ניהול ואחזקה (משרדי אחזקה - 1 - 00011146 (0x0) - E2)

סוג תעריף	סוג צריכה	קריאה קודמת	קריאה נוכחית	סה"כ צריכה בקוט"ש	מחיר לקוט"ש בא"ג	סה"כ לתשלום
פרטי חשבון עבור תאריכים:						
777	פסגה	01/05/20	31/05/20	144.50	45.44	65.66 ₪
778	גבע	12,137.31	12,167.21	29.90	37.65	11.26 ₪
779	שפל	28,689.53	28,868.14	178.61	31.07	55.49 ₪

סה"כ לדייר:

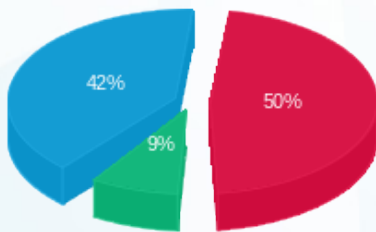
פסגה	גבע	שפל	סה"כ	שיא ביקוש
144.50	29.90	178.61	353.01	3.76
₪ 65.66	₪ 11.26	₪ 55.49	₪ 132.41	

סה"כ צריכה

סה"כ לתשלום

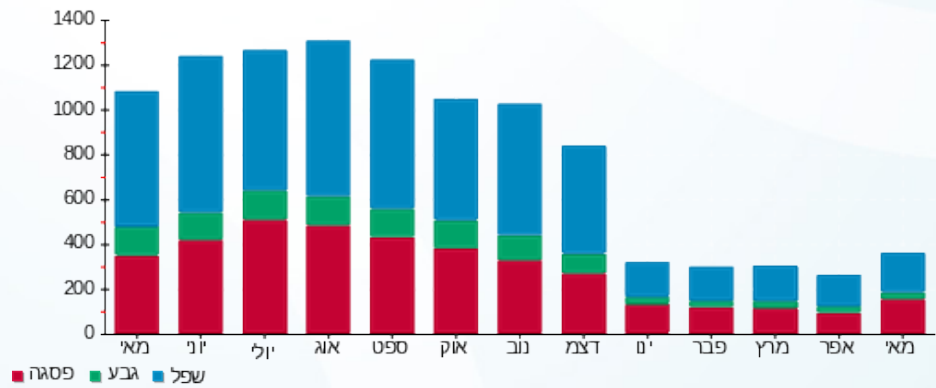
200.95 ₪	תשלום קבוע	
0.00 ₪	תשלום עבור גודל חיבור בKVA (0x0)	
333.36 ₪	סה"כ לתשלום	לא כולל מע"מ

התפלגות חיוב בש"ח לפי תעו"ז



פסגה (₪ 65.66) 50%
גבע (₪ 11.26) 42%
שפל (₪ 55.49) 9%

הסטוריית צריכה בקוט"ש



04/06/20 תאריך הפקה:
 31/05/20 תאריך קריאה נוכחית:
 01/05/20 תאריך קריאה קודמת:

שם דייר: מיקדן ניהול ואחזקה (ציבורי)
 שם אתר: אשדוד סנטר

לקוח/ה נכבד/ה, אנו מתכבדים להגיש את חישוב צריכת החשמל לתקופה 01/05/20 - 31/05/20:

מיקדן ניהול ואחזקה (ציבורי) - 4 - 00022666(0x0)

סוג תעריף	סוג צריכה	קריאה קודמת	קריאה נוכחית	סה"כ צריכה בקוט"ש	מחיר לקוט"ש בא"ג	סה"כ לתשלום
פרטי חשבון עבור תאריכים:						
777	פסגה	01/05/20	31/05/20	328.95	45.44	149.48 ₪
778	גבע	50,055.30	50,734.95	679.64	37.65	255.89 ₪
779	שפל	105,059.26	106,148.71	1,089.45	31.07	338.49 ₪

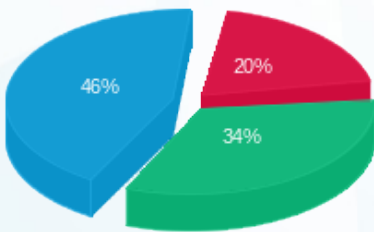
סה"כ לדייר:

פסגה	גבע	שפל	סה"כ	שיא ביקוש
328.95	679.64	1,089.45	2,098.05	12.29
149.48 ₪	255.89 ₪	338.49 ₪	743.85 ₪	

סה"כ צריכה
 סה"כ לתשלום

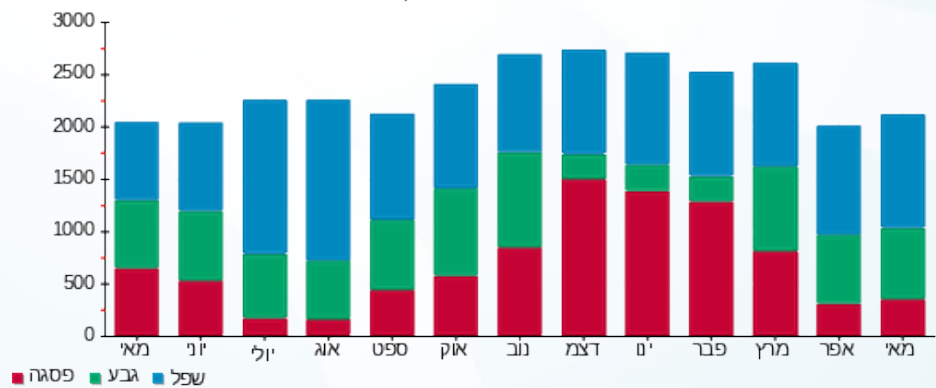
0.00 ₪	תשלום קבוע	
0.00 ₪	תשלום עבור גודל חיבור בKVA (0x0)	
743.85 ₪	סה"כ לתשלום	לא כולל מע"מ

התפלגות חיוב בש"ח לפי תע"ז



פסגה (149.48 ₪) 20%
 גבע (255.89 ₪) 46%
 שפל (338.49 ₪) 34%

הסטוריית צריכה בקוט"ש





04/06/20 תאריך הפקדה:
 31/05/20 תאריך קריאה נוכחית:
 01/05/20 תאריך קריאה קודמת:

שם דייר: פוזה
 שם אתר: אשדוד סנטר

לקוח/ה נכבד/ה, אנו מתכבדים להגיש את חישוב צריכת החשמל לתקופה 01/05/20 - 31/05/20:

פוזה - 1 - 00006760 (3x400)

סוג תעריף	סוג צריכה	קריאה קודמת	קריאה נוכחית	סה"כ צריכה בקוט"ש	מחיר לקוט"ש בא"ג	סה"כ לתשלום
		01/05/20	31/05/20	פרטי חשבון עבור תאריכים:		
777	פסגה	1,846,970.47	1,852,613.88	5,643.41	45.44	2,564.36 ₪
778	גבע	1,247,089.11	1,248,875.09	1,785.98	37.65	672.42 ₪
779	שפל	664,278.98	665,021.02	742.04	31.07	230.55 ₪

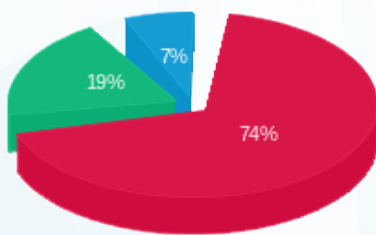
סה"כ לדייר:

פסגה	גבע	שפל	סה"כ	שיא ביקוש
5,643.41	1,785.98	742.04	8,171.43	26.86
2,564.36 ₪	672.42 ₪	230.55 ₪	3,467.34 ₪	

סה"כ צריכה
 סה"כ לתשלום

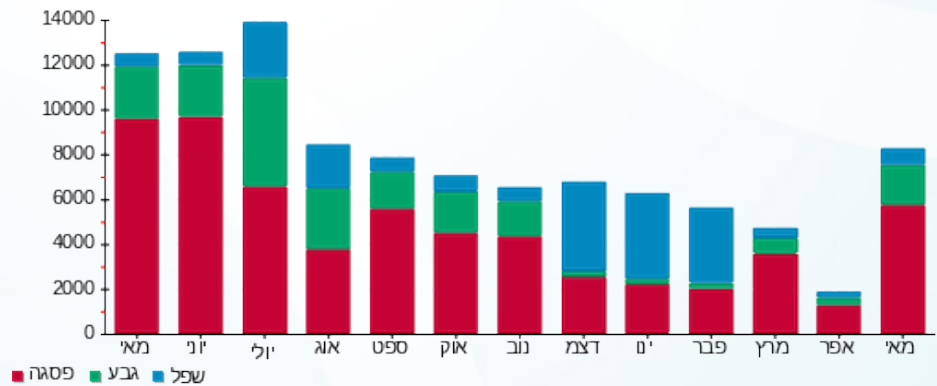
200.95 ₪	תשלום קבוע	
44.30 ₪	תשלום עבור גודל חיבור בKVA (3x400)	
3,712.59 ₪	סה"כ לתשלום	לא כולל מע"מ

התפלגות חיוב בש"ח לפי תע"ז



■ פסגה (2,564.36 ₪)
 ■ גבע (672.42 ₪)
 ■ שפל (230.55 ₪)

הסטוריית צריכה בקוט"ש





04/06/20

תאריך הפקדה:

שם דייר: פולגת גולף
שם אתר: אשדוד סנטר

31/05/20

תאריך קריאה נוכחית:

01/05/20

תאריך קריאה קודמת:

לקוח/ה נכבד/ה, אנו מתכבדים להגיש את חישוב צריכת החשמל לתקופה 01/05/20 - 31/05/20:

פולגת גולף - 1 - 00006761 (3x100)

סוג תעריף	סוג צריכה	קריאה קודמת	קריאה נוכחית	סה"כ צריכה בקוט"ש	מחיר לקוט"ש בא"ג	סה"כ לתשלום
פרטי חשבון עבור תאריכים:						
777	פסגה	01/05/20	31/05/20	1,988.83	45.44	903.73 ₪
778	גבע	19,240.78	19,602.25	361.47	37.65	136.09 ₪
779	שפל	26,216.21	26,411.43	195.22	31.07	60.65 ₪

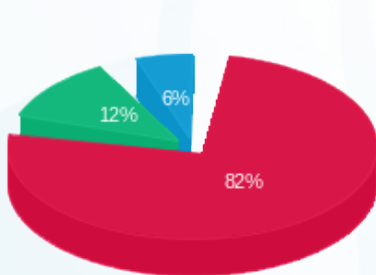
סה"כ לדייר:

פסגה	גבע	שפל	סה"כ	שיא ביקוש
1,988.83	361.47	195.22	2,545.52	11.51
903.73 ₪	136.09 ₪	60.65 ₪	1,100.47 ₪	

סה"כ צריכה
סה"כ לתשלום

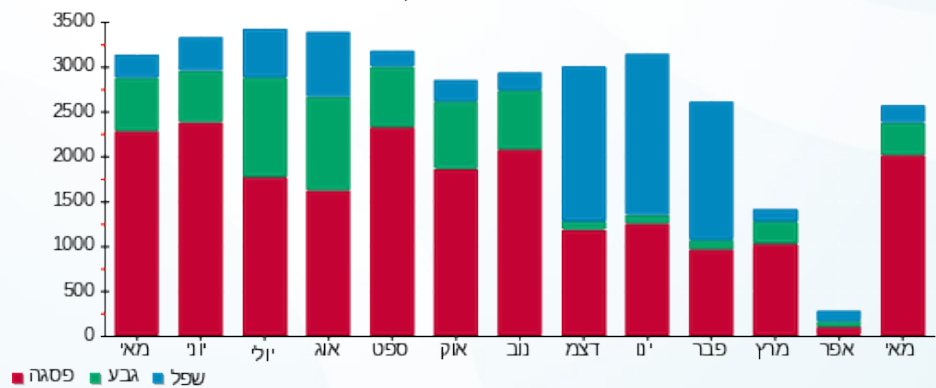
200.95 ₪	תשלום קבוע	
11.08 ₪	תשלום עבור גודל חיבור בKVA (3x100)	
1,312.50 ₪	סה"כ לתשלום	לא כולל מע"מ

התפלגות חיוב בש"ח לפי תעו"ז



■ פסגה (903.73 ₪)
■ גבע (136.09 ₪)
■ שפל (60.65 ₪)

הסטוריית צריכה בקוט"ש





04/06/20

תאריך הפקדה:

שם דייר: פלאפון (חנות)

31/05/20

תאריך קריאה נוכחית:

שם אתר: אשדוד סנטר

01/05/20

תאריך קריאה קודמת:

לקוח/ה נכבד/ה, אנו מתכבדים להגיש את חישוב צריכת החשמל לתקופה 01/05/20 - 31/05/20:

פלאפון (חנות) - 6 - 00024595 (3x400)

סוג תעריף	סוג צריכה	קריאה קודמת	קריאה נוכחית	סה"כ צריכה בקוט"ש	מחיר לקוט"ש בא"ג	סה"כ לתשלום
		01/05/20	31/05/20	פרטי חשבון עבור תאריכים:		
777	פסגה	1,610,985.66	1,618,030.53	7,044.86	45.44	3,201.19 ₪
778	גבע	847,758.70	849,024.88	1,266.18	37.65	476.72 ₪
779	שפל	801,663.84	802,855.54	1,191.69	31.07	370.26 ₪

סה"כ לדיר:

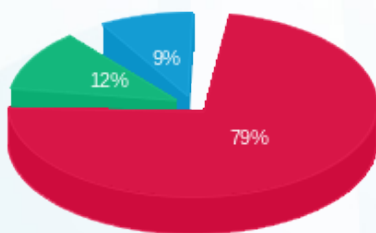
פסגה	גבע	שפל	סה"כ	שיא ביקוש
7,044.86	1,266.18	1,191.69	9,502.74	60.26
3,201.19 ₪	476.72 ₪	370.26 ₪	4,048.16 ₪	

סה"כ צריכה

סה"כ לתשלום

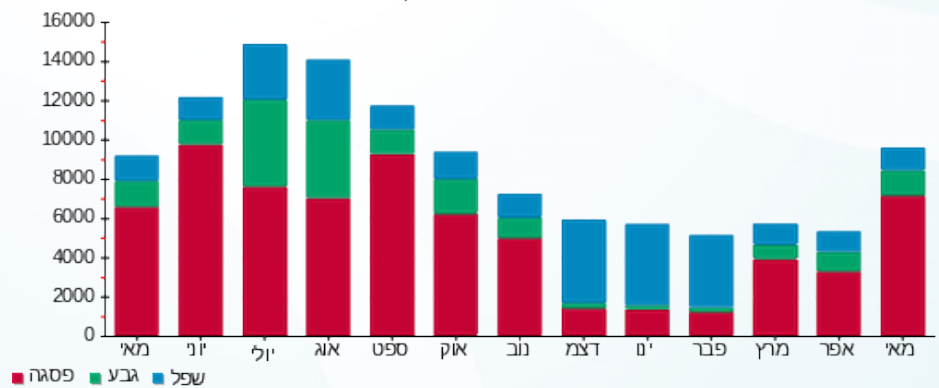
200.95 ₪	תשלום קבוע	
44.30 ₪	תשלום עבור גודל חיבור בKVA (3x400)	
4,293.42 ₪	סה"כ לתשלום	לא כולל מע"מ

התפלגות חיוב בש"ח לפי תע"ז



■ פסגה (3,201.19 ₪)
■ גבע (476.72 ₪)
■ שפל (370.26 ₪)

הסטוריית צריכה בקוט"ש



04/06/20 תאריך הפקה:
 31/05/20 תאריך קריאה נוכחית:
 01/05/20 תאריך קריאה קודמת:

שם דייר: קליבר צעצועים בע"מ
 שם אתר: אשדוד סנטר
 תאריך כניסה: 25/05/20

לקוח/ה נכבד/ה, אנו מתכבדים להגיש את חישוב צריכת החשמל לתקופה 31/05/20 - 25/05/20:

קליבר צעצועים בע"מ - 1 - (3x125)00006754

סוג תעריף	סוג צריכה	קריאה קודמת	קריאה נוכחית	סה"כ צריכה בקוט"ש	מחיר לקוט"ש בא"ג	סה"כ לתשלום
פרטי חשבון עבור תאריכים:			25/05/20	31/05/20		
777	פסגה	347,855.70	348,031.07	175.37	45.44	79.69 ₪
778	גבע	215,983.29	215,993.94	10.65	37.65	4.01 ₪
779	שפל	200,303.26	200,313.09	9.83	31.07	3.05 ₪

קליבר צעצועים בע"מ - 1 - (3x125)00017289

סוג תעריף	סוג צריכה	קריאה קודמת	קריאה נוכחית	סה"כ צריכה בקוט"ש	מחיר לקוט"ש בא"ג	סה"כ לתשלום
פרטי חשבון עבור תאריכים:			25/05/20	31/05/20		
777	פסגה	226,817.61	227,009.29	191.68	45.44	87.10 ₪
778	גבע	128,995.55	129,015.09	19.54	37.65	7.36 ₪
779	שפל	137,232.63	137,262.49	29.86	31.07	9.28 ₪

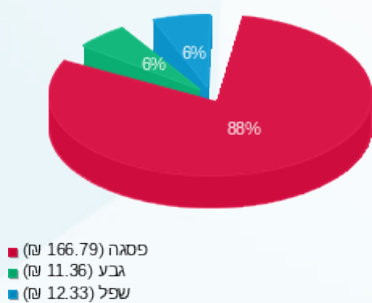
סה"כ לדירה:

פסגה	גבע	שפל	סה"כ	שיא ביקוש
367.05	30.18	39.69	436.92	11.53
166.79 ₪	11.36 ₪	12.33 ₪	190.48 ₪	

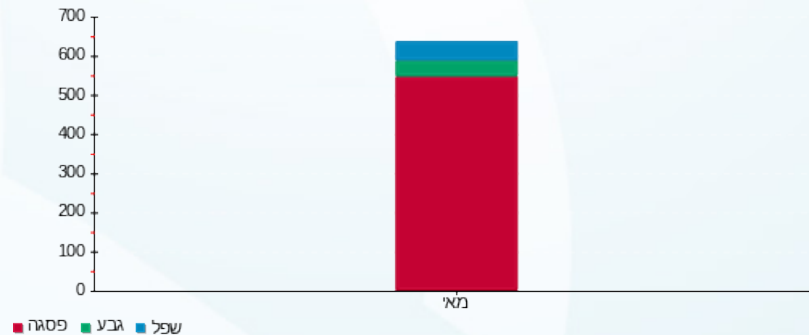
סה"כ צריכה
 סה"כ לתשלום

200.95 ₪	תשלום קבוע	
6.25 ₪	תשלום עבור גודל חיבור ב KVA (3x250)	
397.69 ₪	סה"כ לתשלום	לא כולל מע"מ

התפלגות חיוב בש"ח לפי תע"ז



הסטוריית צריכה בקוט"ש





04/06/20 תאריך הפקדה:
 31/05/20 תאריך קריאה נוכחית:
 01/05/20 תאריך קריאה קודמת:

שם דייר: ריקושט חדש
 שם אתר: אשדוד סנטר

לקוח/ה נכבד/ה, אנו מתכבדים להגיש את חישוב צריכת החשמל לתקופה 01/05/20 - 31/05/20:

ריקושט חדש - 2 - 16045529 (3x63)

סוג תעריף	סוג צריכה	קריאה קודמת	קריאה נוכחית	סה"כ צריכה בקוט"ש	מחיר לקוט"ש בא"ג	סה"כ לתשלום
		01/05/20	31/05/20			
777	פסגה	43,905.25	44,819.95	914.70	45.44	415.64 ₪
778	גבע	13,521.95	13,666.40	144.45	37.65	54.39 ₪
779	שפל	13,287.90	13,426.80	138.90	31.07	43.16 ₪

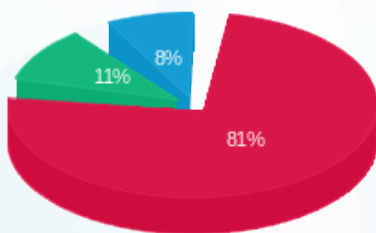
סה"כ לדייר:

פסגה	גבע	שפל	סה"כ	שיא ביקוש
914.70	144.45	138.90	1,198.05	9.46
415.64 ₪	54.39 ₪	43.16 ₪	513.18 ₪	

סה"כ צריכה
 סה"כ לתשלום

200.95 ₪	תשלום קבוע	
6.98 ₪	תשלום עבור גודל חיבור בKVA (3x63)	
721.11 ₪	סה"כ לתשלום	לא כולל מע"מ

התפלגות חיוב בש"ח לפי תע"ז



■ פסגה (415.64 ₪)
 ■ גבע (54.39 ₪)
 ■ שפל (43.16 ₪)

הסטוריית צריכה בקוט"ש

