



04/06/20 תאריך הפקה:  
 31/05/20 תאריך קריאה נוכחית:  
 04/05/20 תאריך קריאה קודמת:

שם דייר: איזורי מלל  
 שם אתר: פארק עופר משרדים

לקוח/ה נכבד/ה, אנו מתכבדים להגיש את חישוב צריכת החשמל לתקופה 04/05/20 - 31/05/20:

איזורי מלל - 1 - 00023910(0x0)

סוג תעריף	סוג צריכה	קריאה קודמת	קריאה נוכחית	סה"כ צריכה בקוט"ש	מחיר לקוט"ש בא"ג	סה"כ לתשלום
פרטי חשבון עבור תאריכים:						
777	פסגה	04/05/20	31/05/20	0.00	45.44	0.00 ₪
778	גבע	525,439.82	525,439.82	0.00	37.65	0.00 ₪
779	שפל	509,556.55	509,556.55	0.00	31.07	0.00 ₪

סה"כ לדייר:

פסגה	גבע	שפל	סה"כ	שיא ביקוש
0.00	0.00	0.00	0.00	
0.00 ₪	0.00 ₪	0.00 ₪	0.00 ₪	

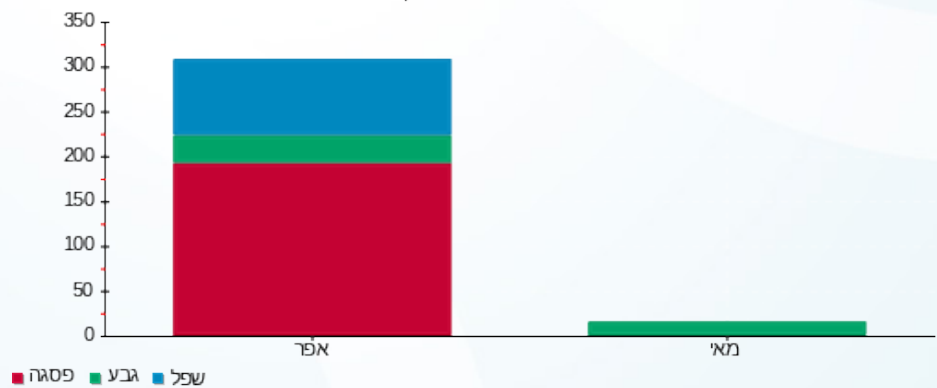
סה"כ צריכה  
 סה"כ לתשלום

200.95 ₪	תשלום קבוע	
0.00 ₪	תשלום עבור גודל חיבור בKVA (0x0)	
200.95 ₪	סה"כ לתשלום	לא כולל מע"מ

התפלגות חיוב בש"ח לפי תעו"ז

הסטוריית צריכה בקוט"ש

פסגה (0.00 ₪)  
 גבע (0.00 ₪)  
 שפל (0.00 ₪)





04/06/20 תאריך הפקדה:  
 31/05/20 תאריך קריאה נוכחית:  
 04/05/20 תאריך קריאה קודמת:

שם דייר: חברת "הוט" HOT  
 שם אתר: פארק עופר משרדים

לקוח/ה נכבד/ה, אנו מתכבדים להגיש את חישוב צריכת החשמל לתקופה 04/05/20 - 31/05/20:

חברת "הוט" 1 - (0x0)00023319 - HOT

סוג תעריף	סוג צריכה	קריאה קודמת	קריאה נוכחית	סה"כ צריכה בקוט"ש	מחיר לקוט"ש בא"ג	סה"כ לתשלום
פרטי חשבון עבור תאריכים:						
777	פסגה	04/05/20	31/05/20	46.50	45.44	21.13 ₪
778	גבע	5,312.29	5,332.26	19.97	37.65	7.52 ₪
779	שפל	12,566.63	12,617.82	51.19	31.07	15.90 ₪

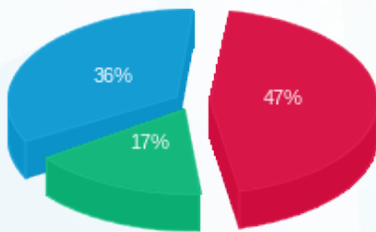
סה"כ לדייר:

פסגה	גבע	שפל	סה"כ	שיא ביקוש
46.50	19.97	51.19	117.67	0.18
21.13 ₪	7.52 ₪	15.90 ₪	44.56 ₪	

סה"כ צריכה  
 סה"כ לתשלום

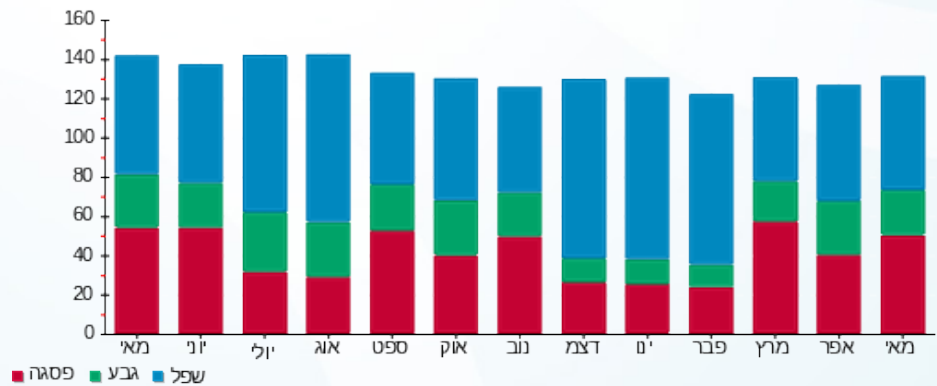
200.95 ₪	תשלום קבוע	
0.00 ₪	תשלום עבור גודל חיבור בKVA (0x0)	
245.51 ₪	סה"כ לתשלום	לא כולל מע"מ

התפלגות חיוב בש"ח לפי תע"ז



■ פסגה (21.13 ₪)  
 ■ גבע (7.52 ₪)  
 ■ שפל (15.90 ₪)

הסטוריית צריכה בקוט"ש





04/06/20 תאריך הפקדה:  
 31/05/20 תאריך קריאה נוכחית:  
 04/05/20 תאריך קריאה קודמת:

שם דייר: מחסן אלפרדו  
 שם אתר: פארק עופר משרדים

לקוח/ה נכבד/ה, אנו מתכבדים להגיש את חישוב צריכת החשמל לתקופה 04/05/20 - 31/05/20:

מחסן אלפרדו - 7 - 00021936(0x0)

סוג תעריף	סוג צריכה	קריאה קודמת	קריאה נוכחית	סה"כ צריכה בקוט"ש	מחיר לקוט"ש בא"ג	סה"כ לתשלום
פרטי חשבון עבור תאריכים:						
777	פסגה	04/05/20	31/05/20	1.01	45.44	0.46 ₪
778	גבע	1,857.26	1,857.50	0.25	37.65	0.09 ₪
779	שפל	5,699.46	5,699.55	0.10	31.07	0.03 ₪

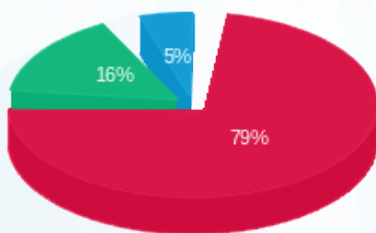
סה"כ לדייר:

פסגה	גבע	שפל	סה"כ	שיא ביקוש
1.01	0.25	0.10	1.35	0.35
0.46 ₪	0.09 ₪	0.03 ₪	0.58 ₪	

סה"כ צריכה  
 סה"כ לתשלום

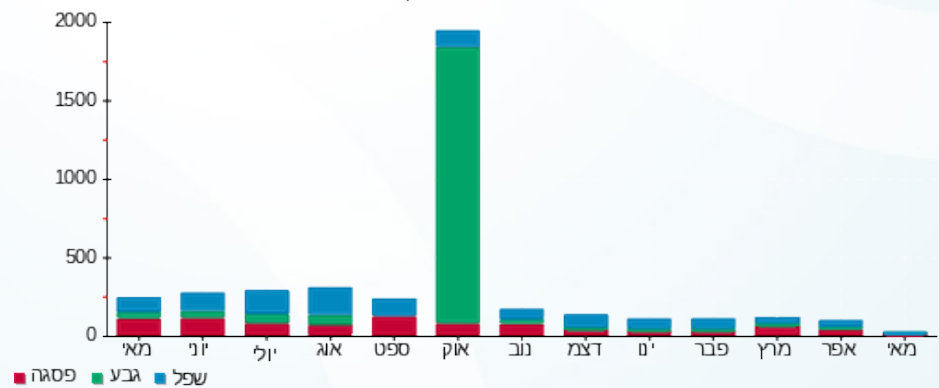
0.00 ₪	תשלום קבוע	
0.00 ₪	תשלום עבור גודל חיבור בKVA (0x0)	
0.58 ₪	סה"כ לתשלום	לא כולל מע"מ

התפלגות חיוב בש"ח לפי תעו"ז



פסגה (0.46 ₪)  
 גבע (0.09 ₪)  
 שפל (0.03 ₪)

הסטוריית צריכה בקוט"ש





04/06/20 תאריך הפקה:  
 31/05/20 תאריך קריאה נוכחית:  
 04/05/20 תאריך קריאה קודמת:

**שם דייר:** ניהול לוח חניון  
**שם אתר:** פארק עופר משרדים

**לקוח/ה נכבד/ה, אנו מתכבדים להגיש את חישוב צריכת החשמל לתקופה 04/05/20 - 31/05/20:**

**3 - 00021936(0x0)**

סוג תעריף	סוג צריכה	קריאה קודמת	קריאה נוכחית	סה"כ צריכה בקוט"ש	מחיר לקוט"ש בא"ג	סה"כ לתשלום
		04/05/20	31/05/20	פרטי חשבון עבור תאריכים:		
777	פסגה	2,782,138.30	2,796,201.85	14,063.56	45.44	6,390.48 ₪
778	גבע	1,472,358.51	1,478,553.18	6,194.66	37.65	2,332.29 ₪
779	שפל	331,953.91	345,396.97	13,443.06	31.07	4,176.76 ₪

**ניהול לוח פארק - 4 - 00021936(0x0)**

סוג תעריף	סוג צריכה	קריאה קודמת	קריאה נוכחית	סה"כ צריכה בקוט"ש	מחיר לקוט"ש בא"ג	סה"כ לתשלום
		04/05/20	31/05/20	פרטי חשבון עבור תאריכים:		
777	פסגה	665,295.25	669,011.94	-3,716.69	45.44	-1,688.86 ₪
778	גבע	363,266.89	364,946.17	-1,679.28	37.65	-632.25 ₪
779	שפל	1,148,351.53	1,152,576.94	-4,225.41	31.07	-1,312.84 ₪

**סה"כ לדייר:**

פסגה	גבע	שפל	סה"כ	שיא ביקוש
10,346.87	4,515.38	9,217.65	24,079.90	98.86
₪ 4,701.62	₪ 1,700.04	₪ 2,863.92	₪ 9,265.58	

**סה"כ צריכה**

**סה"כ לתשלום**

₪ 0.00	<b>תשלום קבוע</b>	
₪ 0.00	<b>תשלום עבור גודל חיבור בKVA (0x0)</b>	
₪ 9,265.58	<b>סה"כ לתשלום</b>	<b>לא כולל מע"מ</b>





04/06/20 תאריך הפקה:  
 31/05/20 תאריך קריאה נוכחית:  
 04/05/20 תאריך קריאה קודמת:

**שם דייר:** ניהול לוח פארק  
**שם אתר:** פארק עופר משרדים

**לקוח/ה נכבד/ה, אנו מתכבדים להגיש את חישוב צריכת החשמל לתקופה 04/05/20 - 31/05/20:**

**ניהול לוח מרכז מסחרי - 1 - (0x0)00021936**

סוג תעריף	סוג צריכה	קריאה קודמת	קריאה נוכחית	סה"כ צריכה בקוט"ש	מחיר לקוט"ש בא"ג	סה"כ לתשלום
			31/05/20	04/05/20	פרטי חשבון עבור תאריכים:	
777	פסגה	78,780.39	78,796.32	-15.94	45.44	₪ -7.24
778	גבע	36,971.93	36,976.41	-4.47	37.65	₪ -1.68
779	שפל	119,598.52	119,610.20	-11.68	31.07	₪ -3.63

**(0x0)00021936 - 2**

סוג תעריף	סוג צריכה	קריאה קודמת	קריאה נוכחית	סה"כ צריכה בקוט"ש	מחיר לקוט"ש בא"ג	סה"כ לתשלום
			31/05/20	04/05/20	פרטי חשבון עבור תאריכים:	
777	פסגה	592,487.14	592,487.14	0.008	45.44	₪ 0.00
778	גבע	222,167.58	222,167.58	0.00	37.65	₪ 0.00
779	שפל	410,416.61	410,416.61	0.00	31.07	₪ 0.00

**(0x0)00021936 - 4**

סוג תעריף	סוג צריכה	קריאה קודמת	קריאה נוכחית	סה"כ צריכה בקוט"ש	מחיר לקוט"ש בא"ג	סה"כ לתשלום
			31/05/20	04/05/20	פרטי חשבון עבור תאריכים:	
777	פסגה	665,295.25	669,011.94	3,716.69	45.44	₪ 1,688.86
778	גבע	363,266.89	364,946.17	1,679.28	37.65	₪ 632.25
779	שפל	1,148,351.53	1,152,576.94	4,225.41	31.07	₪ 1,312.84

**(0x0)00021936 - 7**

סוג תעריף	סוג צריכה	קריאה קודמת	קריאה נוכחית	סה"כ צריכה בקוט"ש	מחיר לקוט"ש בא"ג	סה"כ לתשלום
			31/05/20	04/05/20	פרטי חשבון עבור תאריכים:	
777	פסגה	3,704.05	3,705.06	-1.01	45.44	₪ -0.46
778	גבע	1,857.26	1,857.50	-0.25	37.65	₪ -0.09
779	שפל	5,699.46	5,699.55	-0.10	31.07	₪ -0.03



8 - 00021936(0x0)

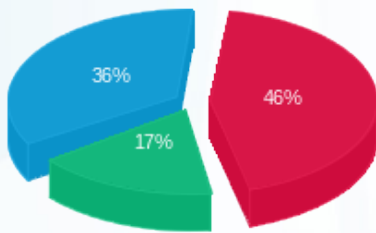
סה"כ לתשלום	מחיר לקוט"ש בא"ג	סה"כ צריכה בקוט"ש	קריאה נוכחית	קריאה קודמת	סוג צריכה	סוג תעריף
			31/05/20	04/05/20	פרטי חשבון עבור תאריכים:	
₪ -0.00	45.44	-0.004	110,332.30	110,332.30	פסגה	777
₪ 0.00	37.65	0.002	36,494.54	36,494.54	גבע	778
₪ -0.00	31.07	-0.004	110,606.51	110,606.50	שפל	779

סה"כ לדירה:

שיא ביקוש	סה"כ	שפל	גבע	פסגה	סה"כ צריכה
16.99	9,587.94	4,213.63	1,674.57	3,699.74	סה"כ לתשלום
	₪ 3,620.81	₪ 1,309.17	₪ 630.47	₪ 1,681.16	

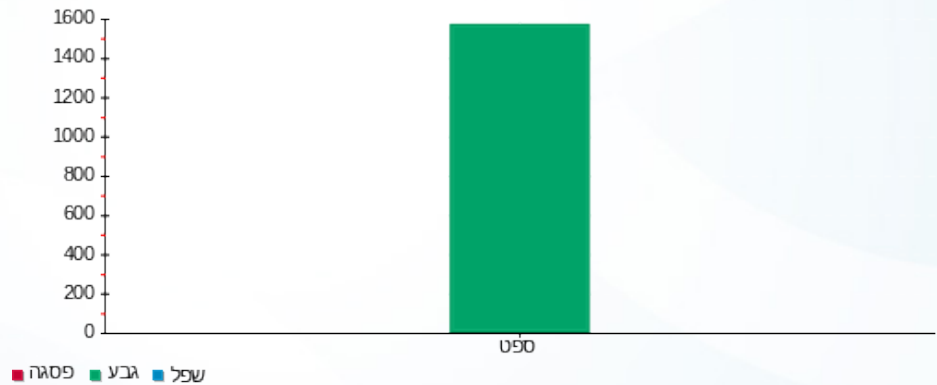
₪ 0.00	<b>תשלום קבוע</b>	
₪ 0.00	<b>תשלום עבור גודל חיבור בKVA (0x0)</b>	
₪ 3,620.81	<b>סה"כ לתשלום</b>	<b>לא כולל מע"מ</b>

התפלגות חיוב בש"ח לפי תע"ז



■ פסגה (₪ 1,681.16)  
■ גבע (₪ 630.47)  
■ שפל (₪ 1,309.17)

הסטוריית צריכה בקוט"ש



■ פסגה ■ גבע ■ שפל





04/06/20 תאריך הפקה:  
 31/05/20 תאריך קריאה נוכחית:  
 04/05/20 תאריך קריאה קודמת:

שם דייר: ניהול מפוח יניקת עשן נורקייט  
 שם אתר: פארק עופר משרדים

לקוח/ה נכבד/ה, אנו מתכבדים להגיש את חישוב צריכת החשמל לתקופה 04/05/20 - 31/05/20:

1 - 00021936 (0x0)

סוג תעריף	סוג צריכה	קריאה קודמת	קריאה נוכחית	סה"כ צריכה בקוט"ש	מחיר לקוט"ש בא"ג	סה"כ לתשלום
פרטי חשבון עבור תאריכים:						
777	פסגה	04/05/20	31/05/20	15.94	45.44	7.24 ₪
778	גבע	36,971.93	36,976.41	4.47	37.65	1.68 ₪
779	שפל	119,598.52	119,610.20	11.68	31.07	3.63 ₪

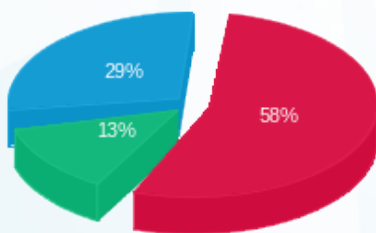
סה"כ לדייר:

פסגה	גבע	שפל	סה"כ	שיא ביקוש
15.94	4.47	11.68	32.09	0.09
7.24 ₪	1.68 ₪	3.63 ₪	12.56 ₪	

סה"כ צריכה  
 סה"כ לתשלום

200.95 ₪	תשלום קבוע	
0.00 ₪	תשלום עבור גודל חיבור בKVA (0x0)	
213.51 ₪	סה"כ לתשלום	לא כולל מע"מ

התפלגות חיוב בש"ח לפי תעו"ז



פסגה (7.24 ₪)  
 גבע (1.68 ₪)  
 שפל (3.63 ₪)

הסטוריית צריכה בקוט"ש

