



07/06/20 תאריך הפקה:
 31/05/20 תאריך קריאה נוכחית:
 04/05/20 תאריך קריאה קודמת:

שם דייר: * לוח מיזוג מלון ליאונרדו
 שם אתר: עוגן רחובות 2

לקוח/ה נכבד/ה, אנו מתכבדים להגיש את חישוב צריכת החשמל לתקופה 04/05/20 - 31/05/20:

* לוח מיזוג מלון ליאונרדו - 1 - 81019678 (3x630)

| סוג תעריף | סוג צריכה | קריאה קודמת | קריאה נוכחית | סה"כ צריכה בקוט"ש | מחיר לקוט"ש בא"ג | סה"כ לתשלום |
|-----------|-----------|--------------|--------------|-------------------|------------------|-------------|
| | | 04/05/20 | 31/05/20 | | | |
| 777 | פסגה | 1,247,450.40 | 1,248,378.60 | 928.20 | 45.44 | 421.77 ₪ |
| 778 | גבע | 711,254.40 | 711,664.20 | 409.80 | 37.65 | 154.29 ₪ |
| 779 | שפל | 1,722,157.20 | 1,723,231.20 | 1,074.00 | 31.07 | 333.69 ₪ |

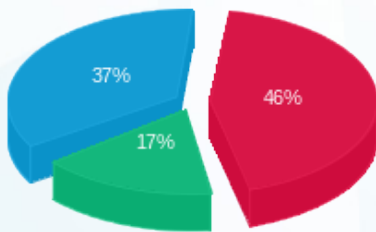
סה"כ לדייר:

| פסגה | גבע | שפל | סה"כ | שיא ביקוש |
|----------|----------|----------|----------|-----------|
| 928.20 | 409.80 | 1,074.00 | 2,412.00 | 4.20 |
| 421.77 ₪ | 154.29 ₪ | 333.69 ₪ | 909.76 ₪ | |

סה"כ צריכה
 סה"כ לתשלום

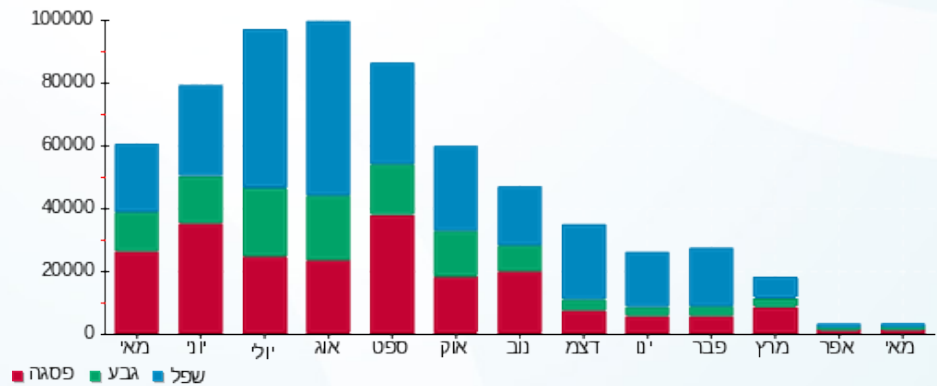
| | | |
|------------|------------------------------------|--------------|
| 200.95 ₪ | תשלום קבוע | |
| 63.03 ₪ | תשלום עבור גודל חיבור בKVA (3x630) | |
| 1,173.73 ₪ | סה"כ לתשלום | לא כולל מע"מ |

התפלגות חיוב בש"ח לפי תע"ז



פסגה (421.77 ₪) - 46%
 גבע (154.29 ₪) - 17%
 שפל (333.69 ₪) - 37%

הסטוריית צריכה בקוט"ש





07/06/20

תאריך הפקה:

שם דייר: מנטור גרפיקס אויר צח

31/05/20

תאריך קריאה נוכחית:

שם אתר: עוגן רחובות 2

04/05/20

תאריך קריאה קודמת:

לקוח/ה נכבד/ה, אנו מתכבדים להגיש את חישוב צריכת החשמל לתקופה 04/05/20 - 31/05/20:

מנטור גרפיקס אויר צח - 6 - 81019678(3x160)

| סה"כ לתשלום | מחיר לקוט"ש בא"ג | סה"כ צריכה בקוט"ש | קריאה נוכחית | קריאה קודמת | סוג צריכה | סוג תעריף |
|-------------|------------------|-------------------|--------------|-------------|-----------|--------------------------|
| | | | 31/05/20 | 04/05/20 | | פרטי חשבון עבור תאריכים: |
| ₪ 964.51 | 45.44 | 2,122.60 | 84,116.00 | 81,993.40 | פסגה | 777 |
| ₪ 18.00 | 37.65 | 47.80 | 17,351.40 | 17,303.60 | גבע | 778 |
| ₪ 20.63 | 31.07 | 66.40 | 13,926.80 | 13,860.40 | שפל | 779 |

סה"כ לדייר:

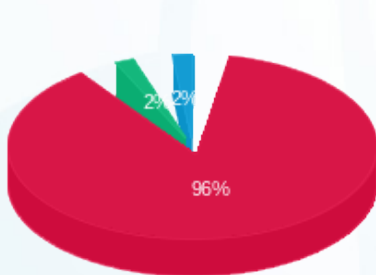
| שיא ביקוש | סה"כ | שפל | גבע | פסגה |
|-----------|------------|---------|---------|----------|
| 28.00 | 2,236.80 | 66.40 | 47.80 | 2,122.60 |
| | ₪ 1,003.14 | ₪ 20.63 | ₪ 18.00 | ₪ 964.51 |

סה"כ צריכה

סה"כ לתשלום

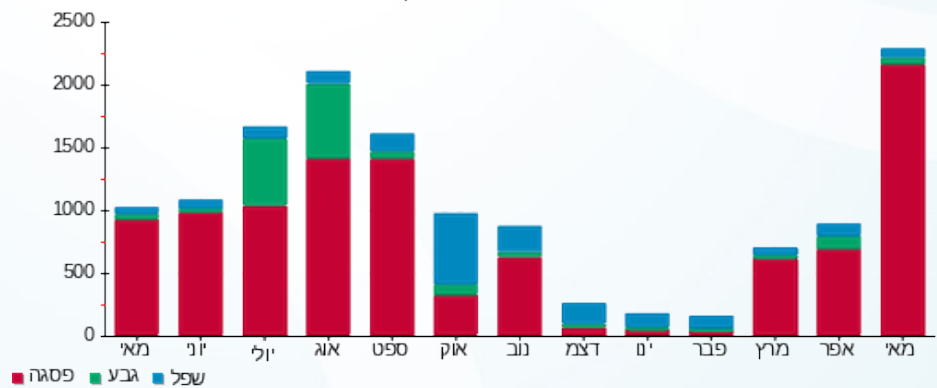
| | | |
|------------|---|---------------------|
| ₪ 200.95 | תשלום קבוע | |
| ₪ 16.01 | תשלום עבור גודל חיבור בKVA (3x160) | |
| ₪ 1,220.09 | סה"כ לתשלום | לא כולל מע"מ |

התפלגות חיוב בש"ח לפי תעו"ז



- פסגה (₪ 964.51) 96%
- גבע (₪ 18.00) 2%
- שפל (₪ 20.63) 2%

הסטוריית צריכה בקוט"ש





07/06/20 תאריך הפקה:
 31/05/20 תאריך קריאה נוכחית:
 04/05/20 תאריך קריאה קודמת:

שם דייר: מנטור גרפיקס קומה 3
 שם אתר: עוגן רחובות 2

לקוח/ה נכבד/ה, אנו מתכבדים להגיש את חישוב צריכת החשמל לתקופה 04/05/20 - 31/05/20:

מנטור גרפיקס קומה 3 - 3 (3x160)

| סוג תעריף | סוג צריכה | קריאה קודמת | קריאה נוכחית | סה"כ צריכה בקוט"ש | מחיר לקוט"ש בא"ג | סה"כ לתשלום |
|--------------------------|-----------|-------------|--------------|-------------------|------------------|-------------|
| פרטי חשבון עבור תאריכים: | | | | | | |
| | | 04/05/20 | 31/05/20 | | | |
| 777 | פסגה | 233,001.00 | 236,712.60 | 3,711.60 | 45.44 | 1,686.55 ₪ |
| 778 | גבע | 65,081.00 | 66,155.20 | 1,074.20 | 37.65 | 404.44 ₪ |
| 779 | שפל | 118,582.00 | 120,983.80 | 2,401.80 | 31.07 | 746.24 ₪ |

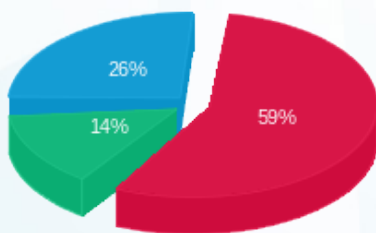
סה"כ לדייר:

| פסגה | גבע | שפל | סה"כ | שיא ביקוש |
|------------|----------|----------|------------|-----------|
| 3,711.60 | 1,074.20 | 2,401.80 | 7,187.60 | 31.20 |
| 1,686.55 ₪ | 404.44 ₪ | 746.24 ₪ | 2,837.23 ₪ | |

סה"כ צריכה
 סה"כ לתשלום

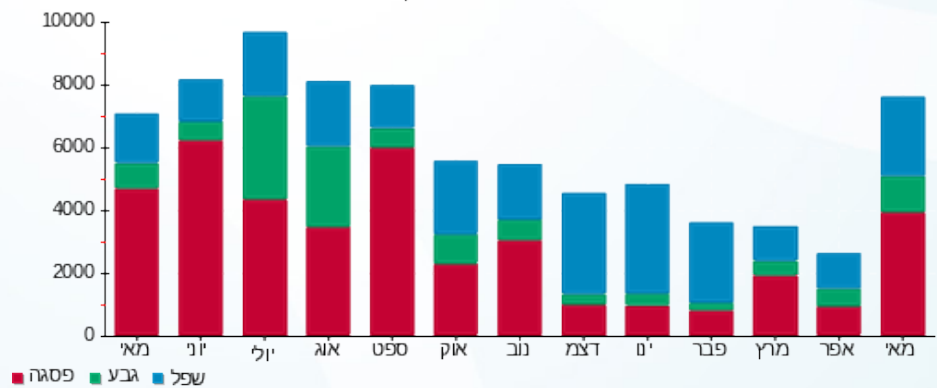
| | | |
|------------|------------------------------------|--------------|
| 200.95 ₪ | תשלום קבוע | |
| 16.01 ₪ | תשלום עבור גודל חיבור בKVA (3x160) | |
| 3,054.18 ₪ | סה"כ לתשלום | לא כולל מע"מ |

התפלגות חיוב בש"ח לפי תעו"ז



פסגה (1,686.55 ₪) 59%
 גבע (404.44 ₪) 26%
 שפל (746.24 ₪) 14%

הסטוריית צריכה בקוט"ש





07/06/20 תאריך הפקה:
 31/05/20 תאריך קריאה נוכחית:
 04/05/20 תאריך קריאה קודמת:

שם דייר: מנטור גרפיקס קומה 4
 שם אתר: עוגן רחובות 2

לקוח/ה נכבד/ה, אנו מתכבדים להגיש את חישוב צריכת החשמל לתקופה 04/05/20 - 31/05/20:

מנטור גרפיקס קומה 4 - 4 - 81019678(3x160)

| סוג תעריף | סוג צריכה | קריאה קודמת | קריאה נוכחית | סה"כ צריכה בקוט"ש | מחיר לקוט"ש בא"ג | סה"כ לתשלום |
|--------------------------|-----------|-------------|--------------|-------------------|------------------|-------------|
| פרטי חשבון עבור תאריכים: | | | | | | |
| 777 | פסגה | 04/05/20 | 31/05/20 | 2,758.00 | 45.44 | 1,253.24 ₪ |
| 778 | גבע | 48,871.00 | 49,184.40 | 313.40 | 37.65 | 118.00 ₪ |
| 779 | שפל | 45,141.00 | 45,968.40 | 827.40 | 31.07 | 257.07 ₪ |

סה"כ לדייר:

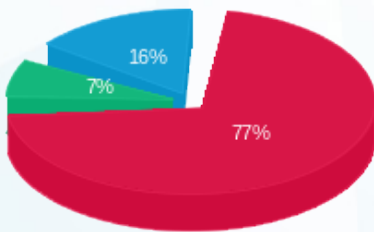
| פסגה | גבע | שפל | סה"כ | שיא ביקוש |
|------------|----------|----------|------------|-----------|
| 2,758.00 | 313.40 | 827.40 | 3,898.80 | 29.40 |
| 1,253.24 ₪ | 118.00 ₪ | 257.07 ₪ | 1,628.30 ₪ | |

סה"כ צריכה

סה"כ לתשלום

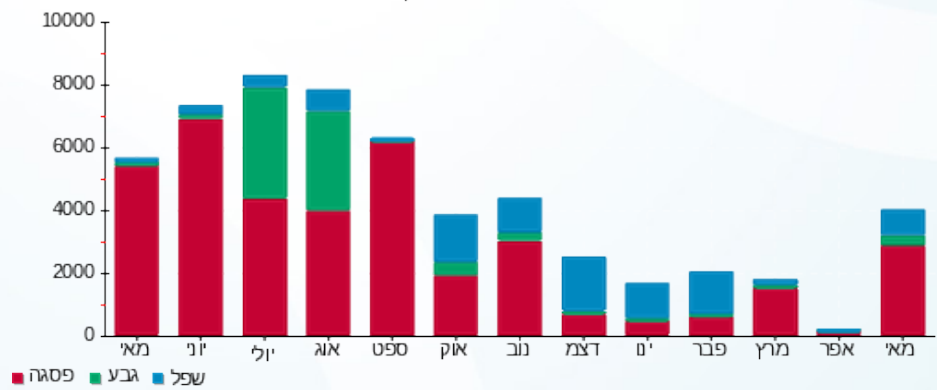
| | | |
|------------|------------------------------------|--------------|
| 200.95 ₪ | תשלום קבוע | |
| 16.01 ₪ | תשלום עבור גודל חיבור בKVA (3x160) | |
| 1,845.26 ₪ | סה"כ לתשלום | לא כולל מע"מ |

התפלגות חיוב בש"ח לפי תעו"ז



- פסגה (1,253.24 ₪) 77%
- גבע (118.00 ₪) 16%
- שפל (257.07 ₪) 7%

הסטוריית צריכה בקוט"ש





07/06/20 תאריך הפקדה:
 31/05/20 תאריך קריאה נוכחית:
 04/05/20 תאריך קריאה קודמת:

שם דייר: מנטור גרפיקס קומה 5
 שם אתר: עוגן רחובות 2

לקוח/ה נכבד/ה, אנו מתכבדים להגיש את חישוב צריכת החשמל לתקופה 04/05/20 - 31/05/20:

מנטור גרפיקס קומה 5 - 5 - 81019678 (3x100)

| סה"כ לתשלום | מחיר לקוט"ש בא"ג | סה"כ צריכה בקוט"ש | קריאה נוכחית | קריאה קודמת | סוג צריכה | סוג תעריף |
|-------------|------------------|-------------------|--------------|-------------|-----------|--------------------------|
| | | | 31/05/20 | 04/05/20 | | פרטי חשבון עבור תאריכים: |
| ₪ 898.71 | 45.44 | 1,977.80 | 190,541.70 | 188,563.90 | פסגה | 777 |
| ₪ 8.47 | 37.65 | 22.50 | 46,026.70 | 46,004.20 | גבע | 778 |
| ₪ 7.83 | 31.07 | 25.20 | 48,614.60 | 48,589.40 | שפל | 779 |

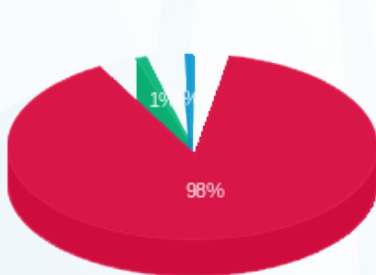
סה"כ לדייר:

| שיא ביקוש | סה"כ | שפל | גבע | פסגה |
|-----------|----------|--------|--------|----------|
| 34.00 | 2,025.50 | 25.20 | 22.50 | 1,977.80 |
| | ₪ 915.01 | ₪ 7.83 | ₪ 8.47 | ₪ 898.71 |

סה"כ צריכה
 סה"כ לתשלום

| | | |
|------------|---|---------------------|
| ₪ 200.95 | תשלום קבוע | |
| ₪ 10.00 | תשלום עבור גודל חיבור בKVA (3x100) | |
| ₪ 1,125.97 | סה"כ לתשלום | לא כולל מע"מ |

התפלגות חיוב בש"ח לפי תעו"ז



■ פסגה (₪ 898.71)
 ■ גבע (₪ 8.47)
 ■ שפל (₪ 7.83)

הסטוריית צריכה בקוט"ש

