

09/06/20 תאריך הפקה:  
 31/05/20 תאריך קריאה נוכחית:  
 01/05/20 תאריך קריאה קודמת:

שם דייר: DHL (מבנה A)  
 שם אתר: דרבן מרכבים פ"ת

לקוח/ה נכבד/ה, אנו מתכבדים להגיש את חישוב צריכת החשמל לתקופה 01/05/20 - 31/05/20:

DHL ( מבנה 1 - 00018107(3x630) - A )

סוג תעריף	סוג צריכה	קריאה קודמת	קריאה נוכחית	סה"כ צריכה בקוט"ש	מחיר לקוט"ש בא"ג	סה"כ לתשלום
		01/05/20	31/05/20	פרטי חשבון עבור תאריכים:		
777	פסגה	1,270,535.65	1,277,354.61	6,818.96	45.44	3,098.54 ₪
778	גבע	904,143.41	906,077.11	1,933.70	37.65	728.04 ₪
779	שפל	1,317,886.57	1,322,102.01	4,215.44	31.07	1,309.74 ₪

סה"כ לדייר:

פסגה	גבע	שפל	סה"כ	שיא ביקוש
6,818.96	1,933.70	4,215.44	12,968.10	41.89
3,098.54 ₪	728.04 ₪	1,309.74 ₪	5,136.31 ₪	

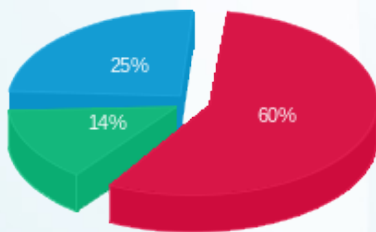
סה"כ צריכה  
 סה"כ לתשלום

200.95 ₪	תשלום קבוע	
69.78 ₪	תשלום עבור גודל חיבור בKVA (3x630)	
5,407.04 ₪	סה"כ לתשלום	לא כולל מע"מ



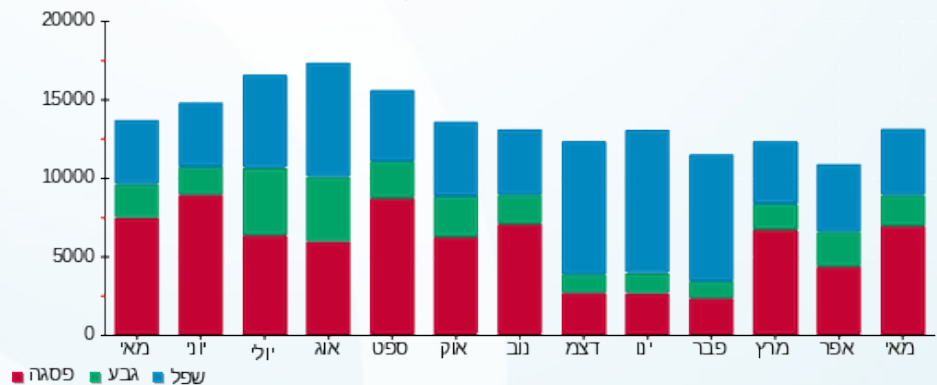
31052030634

התפלגות חיוב בש"ח לפי תעו"ז



פסגה (3,098.54 ₪) ■  
 גבע (728.04 ₪) ■  
 שפל (1,309.74 ₪) ■

הסטוריית צריכה בקוט"ש





09/06/20

תאריך הפקדה:

שם דייר: אוטופיה (מבנה D)

31/05/20

תאריך קריאה נוכחי:

שם אתר: דרבן מרכבים פ"ת

01/05/20

תאריך קריאה קודמת:

לקוח/ה נכבד/ה, אנו מתכבדים להגיש את חישוב צריכת החשמל לתקופה 01/05/20 - 31/05/20:

אוטופיה (מבנה 8 - 00023659) (3x630) - D

סוג תעריף	סוג צריכה	קריאה קודמת	קריאה נוכחית	סה"כ צריכה בקוט"ש	מחיר לקוט"ש בא"ג	סה"כ לתשלום
			01/05/20	31/05/20	פרטי חשבון עבור תאריכים:	
777	פסגה	955,790.79	961,525.92	5,735.13	45.44	2,606.04 ₪
778	גבע	326,619.35	327,785.41	1,166.06	37.65	439.02 ₪
779	שפל	529,352.81	531,393.57	2,040.76	31.07	634.06 ₪

סה"כ לדייר:

פסגה	גבע	שפל	סה"כ	שיא ביקוש
5,735.13	1,166.06	2,040.76	8,941.95	137.28
2,606.04 ₪	439.02 ₪	634.06 ₪	3,679.13 ₪	

סה"כ צריכה

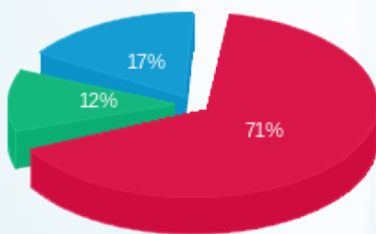
סה"כ לתשלום

200.95 ₪	תשלום קבוע	
69.78 ₪	תשלום עבור גודל חיבור בKVA (3x630)	
3,949.86 ₪	סה"כ לתשלום	לא כולל מע"מ



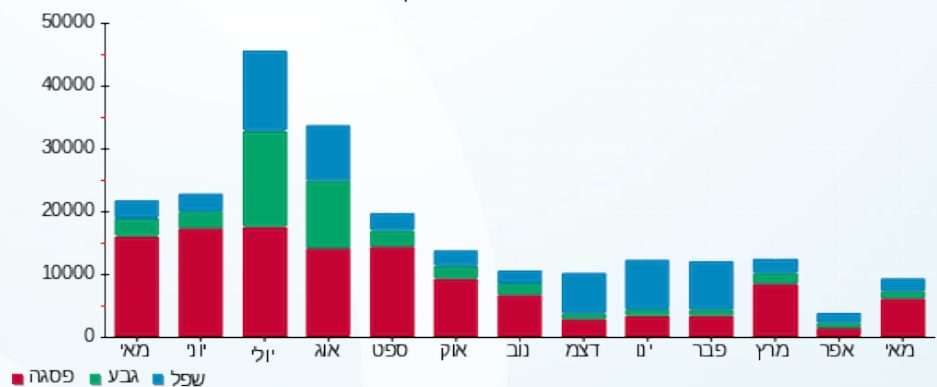
31052030635

התפלגות חיוב בש"ח לפי תעו"ז



פסגה (2,606.04 ₪) ■  
 גבע (439.02 ₪) ■  
 שפל (634.06 ₪) ■

הסטוריית צריכה בקוט"ש





09/06/20

תאריך הפקדה:

שם דייר: אוריאל (מבנה B1)

31/05/20

תאריך קריאה נוכחית:

שם אתר: דרבן מרכבים פ"ת

01/05/20

תאריך קריאה קודמת:

לקוח/ה נכבד/ה, אנו מתכבדים להגיש את חישוב צריכת החשמל לתקופה 01/05/20 - 31/05/20:

אוריאל ( מבנה 2 - (3x1600)00023659 - B1 )

סה"כ לתשלום	מחיר לקוט"ש בא"ג	סה"כ צריכה בקוט"ש	קריאה נוכחית	קריאה קודמת	סוג צריכה	סוג תעריף
			31/05/20	01/05/20		פרטי חשבון עבור תאריכים:
12,394.74 ₪	45.44	27,277.15	2,266,188.99	2,238,911.84	פסגה	777
1,866.78 ₪	37.65	4,958.24	630,875.84	625,917.60	גבע	778
3,344.04 ₪	31.07	10,762.91	1,556,252.10	1,545,489.18	שפל	779

סה"כ לדייר:

שיא ביקוש	סה"כ	שפל	גבע	פסגה
178.05	42,998.30	10,762.91	4,958.24	27,277.15
	17,605.55 ₪	3,344.04 ₪	1,866.78 ₪	12,394.74 ₪

סה"כ צריכה

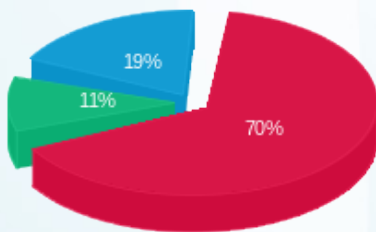
סה"כ לתשלום

200.95 ₪	<b>תשלום קבוע</b>	
177.21 ₪	<b>תשלום עבור גודל חיבור בKVA (3x1600)</b>	
17,983.72 ₪	<b>סה"כ לתשלום</b>	<b>לא כולל מע"מ</b>



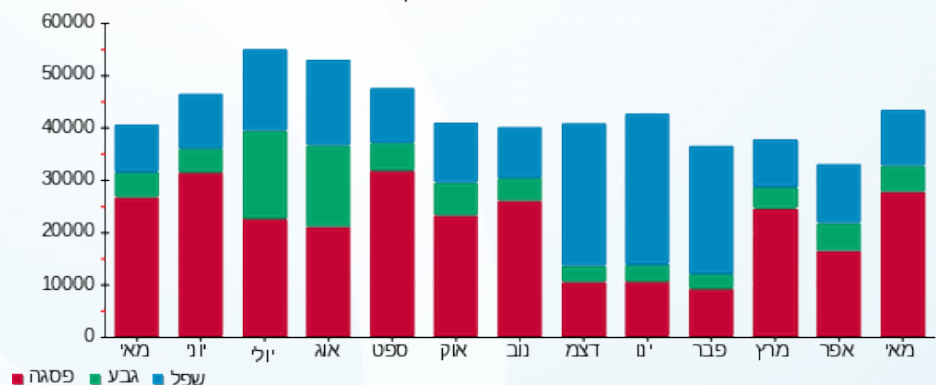
31052030637

התפלגות חיוב בש"ח לפי תע"ז



■ פסגה (12,394.74 ₪)  
 ■ גבע (1,866.78 ₪)  
 ■ שפל (3,344.04 ₪)

הסטוריית צריכה בקוט"ש





09/06/20

תאריך הפקדה:

שם דייר: אוריאל בונדד (מבנה B)

31/05/20

תאריך קריאה נוכחית:

שם אתר: דרבן מרכבים פ"ת

01/05/20

תאריך קריאה קודמת:

לקוח/ה נכבד/ה, אנו מתכבדים להגיש את חישוב צריכת החשמל לתקופה 01/05/20 - 31/05/20:

אוריאל בונדד ( מבנה 3 - 00023659(3x250) - B )

סוג תעריף	סוג צריכה	קריאה קודמת	קריאה נוכחית	סה"כ צריכה בקוט"ש	מחיר לקוט"ש בא"ג	סה"כ לתשלום
			01/05/20	31/05/20	פרטי חשבון עבור תאריכים:	
777	פסגה	239,913.28	242,308.86	2,395.57	45.44	1,088.55 ₪
778	גבע	63,415.07	63,999.80	584.73	37.65	220.15 ₪
779	שפל	188,069.04	189,748.64	1,679.61	31.07	521.85 ₪

סה"כ לדייר:

פסגה	גבע	שפל	סה"כ	שיא ביקוש
2,395.57	584.73	1,679.61	4,659.91	16.37
1,088.55 ₪	220.15 ₪	521.85 ₪	1,830.55 ₪	

סה"כ צריכה

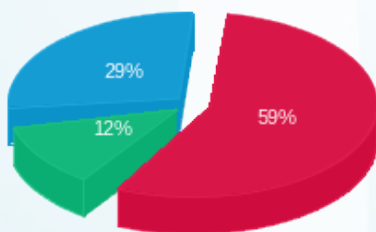
סה"כ לתשלום

200.95 ₪	תשלום קבוע	
27.69 ₪	תשלום עבור גודל חיבור בKVA (3x250)	
2,059.19 ₪	סה"כ לתשלום	לא כולל מע"מ



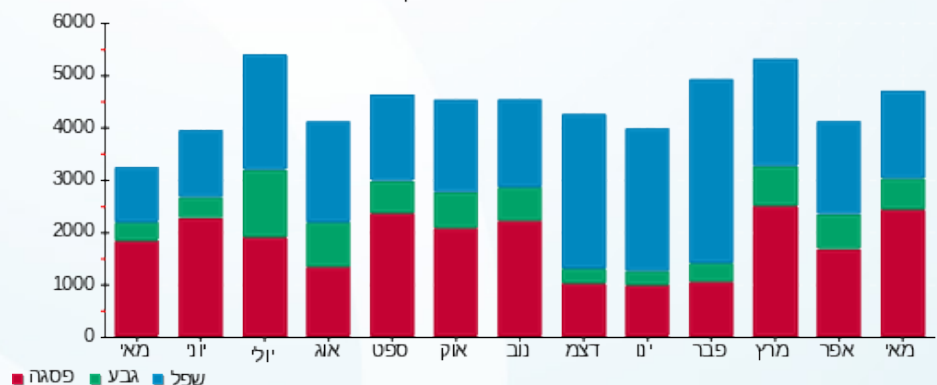
31052030638

התפלגות חיוב בש"ח לפי תעו"ז



פסגה (1,088.55 ₪)  
גבע (220.15 ₪)  
שפל (521.85 ₪)

הסטוריית צריכה בקוט"ש



09/06/20 תאריך הפקה:  
 31/05/20 תאריך קריאה נוכחי:  
 01/05/20 תאריך קריאה קודמת:

שם דייר: מריץ שליחויות ולוגיסטיקה (מבנה A)  
 שם אתר: דרבן מרכבים פ"ת

לקוח/ה נכבד/ה, אנו מתכבדים להגיש את חישוב צריכת החשמל לתקופה 01/05/20 - 31/05/20:

מריץ שליחויות ולוגיסטיקה ( מבנה 1 - 00025177(3x250) - A )

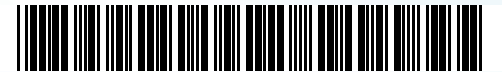
סוג תעריף	סוג צריכה	קריאה קודמת	קריאה נוכחית	סה"כ צריכה בקוט"ש	מחיר לקוט"ש בא"ג	סה"כ לתשלום
		01/05/20	31/05/20	פרטי חשבון עבור תאריכים:		
777	פסגה	412,331.54	417,264.92	4,933.39	45.44	2,241.73 ₪
778	גבע	232,906.63	234,289.22	1,382.59	37.65	520.55 ₪
779	שפל	253,433.35	256,531.96	3,098.61	31.07	962.74 ₪

סה"כ לדייר:

פסגה	גבע	שפל	סה"כ	שיא ביקוש
4,933.39	1,382.59	3,098.61	9,414.59	36.65
2,241.73 ₪	520.55 ₪	962.74 ₪	3,725.01 ₪	

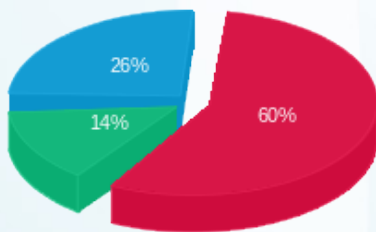
סה"כ צריכה  
 סה"כ לתשלום

200.95 ₪	תשלום קבוע	
27.69 ₪	תשלום עבור גודל חיבור בKVA (3x250)	
3,953.65 ₪	סה"כ לתשלום	לא כולל מע"מ



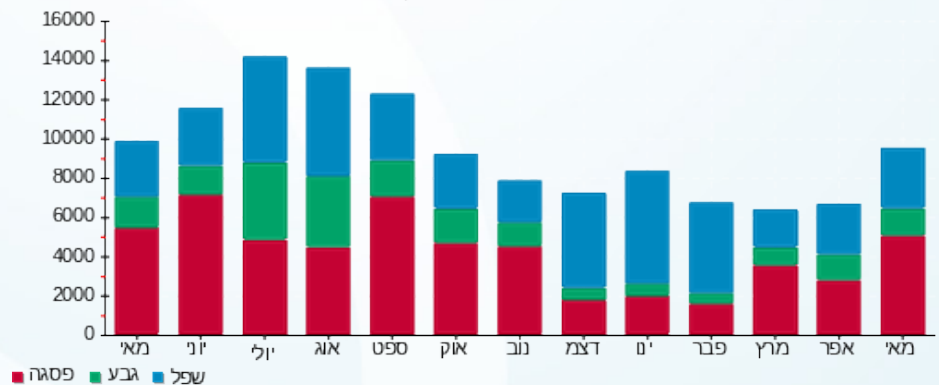
31052030657

התפלגות חיוב בש"ח לפי תעו"ז



פסגה (2,241.73 ₪) 60%  
 גבע (520.55 ₪) 14%  
 שפל (962.74 ₪) 26%

הסטוריית צריכה בקוט"ש





09/06/20 תאריך הפקה:  
 31/05/20 תאריך קריאה נוכחית:  
 01/05/20 תאריך קריאה קודמת:

**שם דייר:** משרד הביטחון  
**שם אתר:** דרבן מרכבים פ"ת

**לקוח/ה נכבד/ה, אנו מתכבדים להגיש את חישוב צריכת החשמל לתקופה 01/05/20 - 31/05/20:**

**שנאי 3 - 1 - 81009639(3x2500)**

סוג תעריף	סוג צריכה	קריאה קודמת	קריאה נוכחית	סה"כ צריכה בקוט"ש	מחיר לקוט"ש בא"ג	סה"כ לתשלום
פרטי חשבון עבור תאריכים:			01/05/20	31/05/20		
777	פסגה	3,954,532.16	4,059,016.70	104,484.54	45.44	47,477.78 ₪
778	גבע	1,189,499.52	1,203,028.16	13,528.64	37.65	5,093.53 ₪
779	שפל	1,778,329.79	1,787,434.82	9,105.02	31.07	2,828.93 ₪

**שנאי 2 - 1 - 81011469(3x2500)**

סוג תעריף	סוג צריכה	קריאה קודמת	קריאה נוכחית	סה"כ צריכה בקוט"ש	מחיר לקוט"ש בא"ג	סה"כ לתשלום
פרטי חשבון עבור תאריכים:			01/05/20	31/05/20		
777	פסגה	2,306,255.58	2,346,440.40	40,184.82	45.44	18,259.98 ₪
778	גבע	684,820.32	691,092.42	6,272.10	37.65	2,361.45 ₪
779	שפל	1,828,553.88	1,839,824.28	11,270.40	31.07	3,501.71 ₪

**שנאי 1 חדש - 1 - 81011498(3x2500)**

סוג תעריף	סוג צריכה	קריאה קודמת	קריאה נוכחית	סה"כ צריכה בקוט"ש	מחיר לקוט"ש בא"ג	סה"כ לתשלום
פרטי חשבון עבור תאריכים:			01/05/20	31/05/20		
777	פסגה	3,041,727.18	3,094,289.88	52,562.70	45.44	23,884.49 ₪
778	גבע	1,186,660.74	1,201,386.48	14,725.74	37.65	5,544.24 ₪
779	שפל	3,178,663.74	3,207,102.60	28,438.86	31.07	8,835.95 ₪

**סה"כ לדייר:**

פסגה	גבע	שפל	סה"כ	שיא ביקוש
197,232.06	34,526.48	48,814.28	280,572.83	876.54
₪ 89,622.25	₪ 12,999.22	₪ 15,166.60	₪ 117,788.07	

סה"כ צריכה  
 סה"כ לתשלום

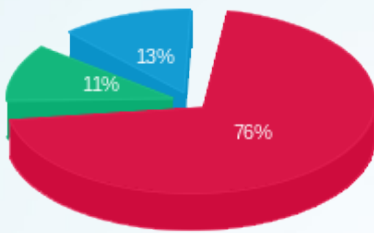
200.95 ₪	<b>תשלום קבוע</b>	
830.69 ₪	<b>תשלום עבור גודל חיבור בKVA (3x7500)</b>	
118,819.71 ₪	<b>סה"כ לתשלום</b>	<b>לא כולל מע"מ</b>





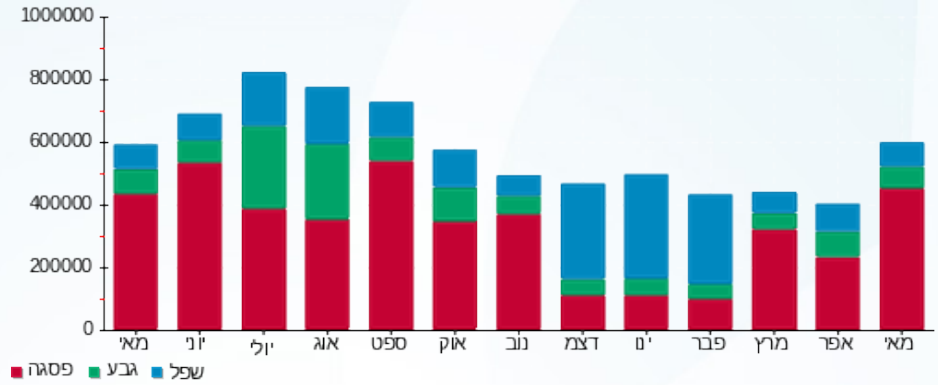
31052030665

התפלגות חיוב בש"ח לפי תעו"ז



- פסגה (ש"ח 89,622.25)
- גבע (ש"ח 12,999.22)
- שפל (ש"ח 15,166.60)

הסטוריית צריכה בקוט"ש





09/06/20

תאריך הפקה:

שם דייר: ציבורי

31/05/20

תאריך קריאה נוכחי:

שם אתר: דרבן מרכבים פ"ת

01/05/20

תאריך קריאה קודמת:

לקוח/ה נכבד/ה, אנו מתכבדים להגיש את חישוב צריכת החשמל לתקופה 01/05/20 - 31/05/20:

ציבורי - 1 - 00023659

סה"כ לתשלום	מחיר לקוט"ש בא"ג	סה"כ צריכה בקוט"ש	קריאה נוכחית	קריאה קודמת	סוג צריכה	סוג תעריף
			31/05/20	01/05/20		פרטי חשבון עבור תאריכים:
₪ 91.24	45.44	200.78	23,681.41	23,480.63	פסגה	777
₪ 76.84	37.65	204.10	17,981.96	17,777.86	גבע	778
₪ 223.22	31.07	718.44	78,821.18	78,102.74	שפל	779

סה"כ לדייר:

שיא ביקוש	סה"כ	שפל	גבע	פסגה
3.36	1,123.32	718.44	204.10	200.78
	₪ 391.30	₪ 223.22	₪ 76.84	₪ 91.24

סה"כ צריכה

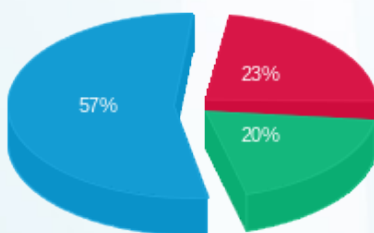
סה"כ לתשלום

₪ 200.95	<b>תשלום קבוע</b>	
₪ 592.25	<b>סה"כ לתשלום</b>	לא כולל מע"מ



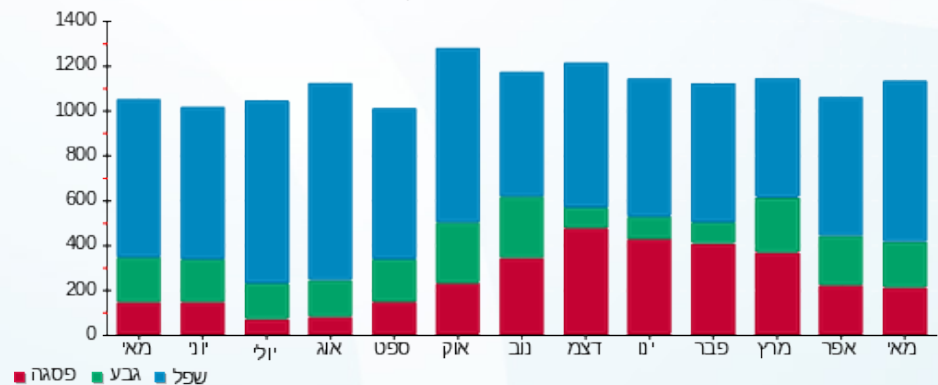
31052030658

התפלגות חיוב בש"ח לפי תעו"ז



■ פסגה (₪ 91.24)  
■ גבע (₪ 76.84)  
■ שפל (₪ 223.22)

הסטוריית צריכה בקוט"ש



■ פסגה ■ גבע ■ שפל





09/06/20

תאריך הפקה:

31/05/20

תאריך קריאה נוכחית:

01/05/20

תאריך קריאה קודמת:

שם דייר: תאורת חוץ F  
שם אתר: דרבן מרכבים פ"ת

לקוח/ה נכבד/ה, אנו מתכבדים להגיש את חישוב צריכת החשמל לתקופה 01/05/20 - 31/05/20:

תאורת חוץ 3 - (3x160)81011498 - F

סוג תעריף	סוג צריכה	קריאה קודמת	קריאה נוכחית	סה"כ צריכה בקוט"ש	מחיר לקוט"ש בא"ג	סה"כ לתשלום
פרטי חשבון עבור תאריכים:						
777	פסגה	01/05/20	31/05/20	477.92	45.44	217.17 ₪
778	גבע	44,299.05	44,984.51	685.46	37.65	258.08 ₪
779	שפל	160,368.42	161,660.81	1,292.39	31.07	401.54 ₪

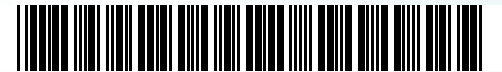
סה"כ לדייר:

פסגה	גבע	שפל	סה"כ	שיא ביקוש
477.92	685.46	1,292.39	2,455.77	14.88
217.17 ₪	258.08 ₪	401.54 ₪	876.79 ₪	

סה"כ צריכה

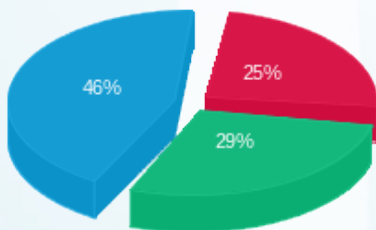
סה"כ לתשלום

200.95 ₪	תשלום קבוע	
17.72 ₪	תשלום עבור גודל חיבור בKVA (3x160)	
1,095.46 ₪	סה"כ לתשלום	לא כולל מע"מ



31052030664

התפלגות חיוב בש"ח לפי תעו"ז



■ פסגה (217.17 ₪)  
■ גבע (258.08 ₪)  
■ שפל (401.54 ₪)

הסטוריית צריכה בקוט"ש

