



10/06/20 תאריך הפקה:
 31/05/20 תאריך קריאה נוכחית:
 01/05/20 תאריך קריאה קודמת:

שם דייר: אי. אס. טי. הנדסה
 שם אתר: א - אפריקה ישראל 13A - נס ציונה

לקוח/ה נכבד/ה, אנו מתכבדים להגיש את חישוב צריכת החשמל לתקופה 01/05/20 - 31/05/20:

אי. אס. טי. הנדסה - 3 - 00017396(0x0)

סוג תעריף	סוג צריכה	קריאה קודמת	קריאה נוכחית	סה"כ צריכה בקוט"ש	מחיר לקוט"ש בא"ג	סה"כ לתשלום
פרטי חשבון עבור תאריכים:						
777	פסגה	01/05/20	31/05/20	47.43	45.44	21.55 ₪
778	גבע	162,609.37	162,629.77	20.40	37.65	7.68 ₪
779	שפל	191,546.90	191,596.81	49.91	31.07	15.51 ₪

סה"כ לדיר:

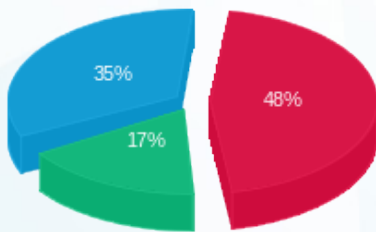
פסגה	גבע	שפל	סה"כ	שיא ביקוש
47.43	20.40	49.91	117.74	4.99
21.55 ₪	7.68 ₪	15.51 ₪	44.74 ₪	

סה"כ צריכה
 סה"כ לתשלום

200.95 ₪	תשלום קבוע
0.00 ₪	תשלום עבור גודל חיבור בKVA (0x0)
245.69 ₪	סה"כ לתשלום

לא כולל מע"מ

התפלגות חיוב בש"ח לפי תע"ז



■ פסגה (21.55 ₪)
 ■ גבע (7.68 ₪)
 ■ שפל (15.51 ₪)

הסטוריית צריכה בקוט"ש





10/06/20 תאריך הפקה:
 31/05/20 תאריך קריאה נוכחית:
 01/05/20 תאריך קריאה קודמת:

שם דייר: אפריקה ישראל
 שם אתר: א - אפריקה ישראל 13A - נס ציונה

לקוח/ה נכבד/ה, אנו מתכבדים להגיש את חישוב צריכת החשמל לתקופה 01/05/20 - 31/05/20:

אפריקה ישראל - 3 - 00021750 (0x0)

סוג תעריף	סוג צריכה	קריאה קודמת	קריאה נוכחית	סה"כ צריכה בקוט"ש	מחיר לקוט"ש בא"ג	סה"כ לתשלום
פרטי חשבון עבור תאריכים:						
777	פסגה	01/05/20	31/05/20	119.77	45.44	54.42 ₪
778	גבע	4,774.14	4,785.99	11.85	37.65	4.46 ₪
779	שפל	4,441.95	4,479.67	37.72	31.07	11.72 ₪

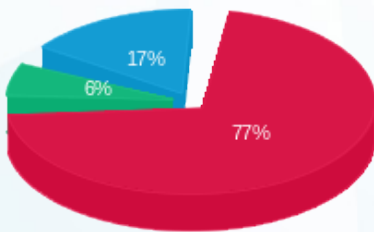
סה"כ לדייר:

פסגה	גבע	שפל	סה"כ	שיא ביקוש
119.77	11.85	37.72	169.33	2.37
₪ 54.42	₪ 4.46	₪ 11.72	₪ 70.60	

סה"כ צריכה
 סה"כ לתשלום

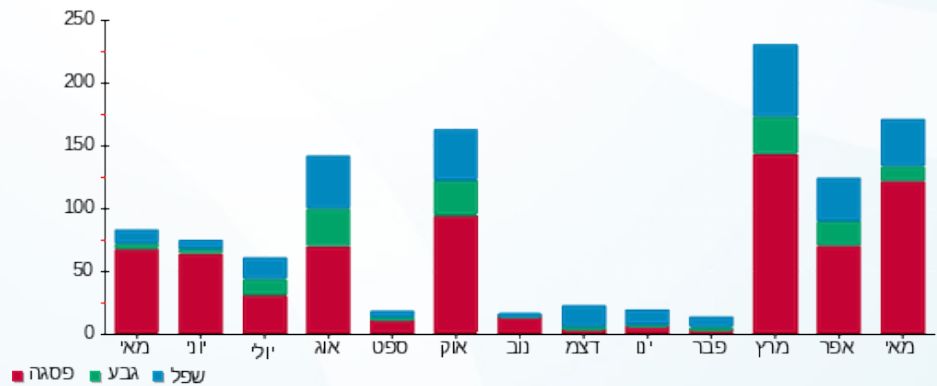
200.95 ₪	תשלום קבוע	
0.00 ₪	תשלום עבור גודל חיבור בKVA (0x0)	
271.55 ₪	סה"כ לתשלום	לא כולל מע"מ

התפלגות חיוב בש"ח לפי תעו"ז



פסגה (₪ 54.42) 77%
 גבע (₪ 4.46) 6%
 שפל (₪ 11.72) 17%

הסטוריית צריכה בקוט"ש





10/06/20 תאריך הפקה:
 31/05/20 תאריך קריאה נוכחית:
 01/05/20 תאריך קריאה קודמת:

שם דייר: אפריקה ישראל
 שם אתר: א - אפריקה ישראל 13A - נס ציונה

לקוח/ה נכבד/ה, אנו מתכבדים להגיש את חישוב צריכת החשמל לתקופה 01/05/20 - 31/05/20:

אפריקה ישראל - 1 - 00017396(0x0)

סה"כ לתשלום	מחיר לקוט"ש בא"ג	סה"כ צריכה בקוט"ש	קריאה נוכחית	קריאה קודמת	סוג צריכה	סוג תעריף
			31/05/20	01/05/20	פרטי חשבון עבור תאריכים:	
₪ 2.72	45.44	5.98	137,331.99	137,326.01	פסגה	777
₪ 1.09	37.65	2.90	114,313.53	114,310.63	גבע	778
₪ 2.24	31.07	7.21	109,713.09	109,705.88	שפל	779

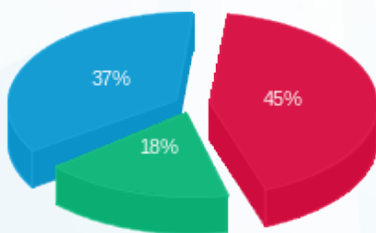
סה"כ לדייר:

שיא ביקוש	סה"כ	שפל	גבע	פסגה
0.35	16.10	7.21	2.90	5.98
	₪ 6.05	₪ 2.24	₪ 1.09	₪ 2.72

סה"כ צריכה
 סה"כ לתשלום

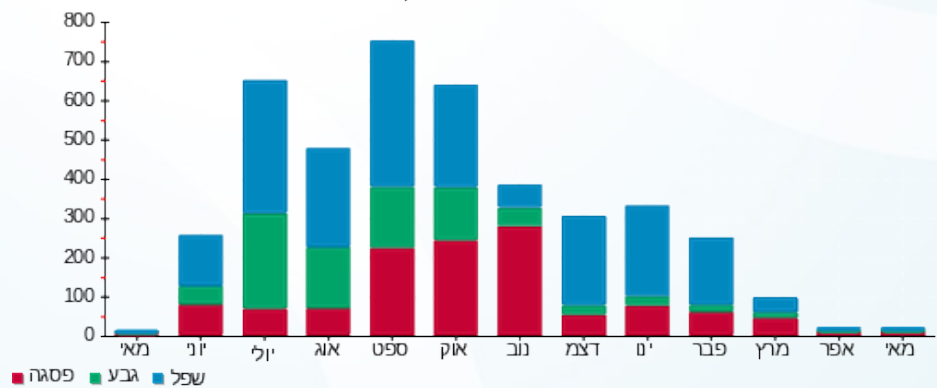
₪ 200.95	תשלום קבוע	
₪ 0.00	תשלום עבור גודל חיבור בKVA (0x0)	
₪ 207.00	סה"כ לתשלום	לא כולל מע"מ

התפלגות חיוב בש"ח לפי תעו"ז



פסגה (₪ 2.72) ■
 גבע (₪ 1.09) ■
 שפל (₪ 2.24) ■

הסטוריית צריכה בקוט"ש



10/06/20 תאריך הפקדה:
 31/05/20 תאריך קריאה נוכחית:
 01/05/20 תאריך קריאה קודמת:

שם דייר: ביוקין
 שם אתר: א - אפריקה ישראל 13A - נס ציונה

לקוח/ה נכבד/ה, אנו מתכבדים להגיש את חישוב צריכת החשמל לתקופה 01/05/20 - 31/05/20:

ביוקין - 4 - 00021750 (0x0)

סה"כ לתשלום	מחיר לקוט"ש בא"ג	סה"כ צריכה בקוט"ש	קריאה נוכחית	קריאה קודמת	סוג צריכה	סוג תעריף
			31/05/20	01/05/20	פרטי חשבון עבור תאריכים:	
₪ 359.83	45.44	791.89	43,107.18	42,315.30	פסגה	777
₪ 35.97	37.65	95.54	24,734.57	24,639.02	גבע	778
₪ 73.52	31.07	236.63	30,095.38	29,858.76	שפל	779

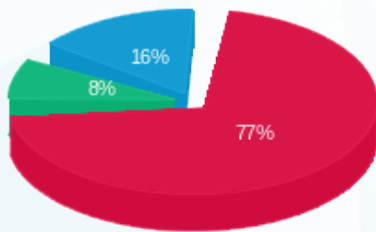
סה"כ לדייר:

שיא ביקוש	סה"כ	שפל	גבע	פסגה
9.11	1,124.06	236.63	95.54	791.89
	₪ 469.33	₪ 73.52	₪ 35.97	₪ 359.83

סה"כ צריכה
 סה"כ לתשלום

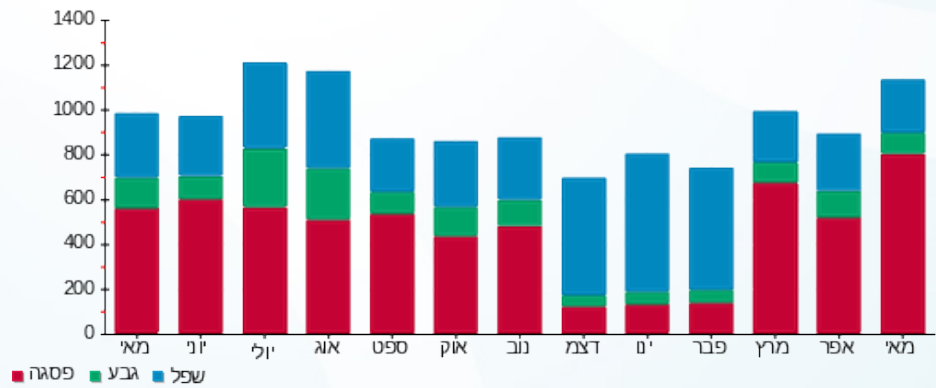
₪ 200.95	תשלום קבוע	
₪ 0.00	תשלום עבור גודל חיבור בKVA (0x0)	
₪ 670.28	סה"כ לתשלום	לא כולל מע"מ

התפלגות חיוב בש"ח לפי תעו"ז



■ פסגה (₪ 359.83)
 ■ גבע (₪ 35.97)
 ■ שפל (₪ 73.52)

הסטוריית צריכה בקוט"ש





10/06/20 תאריך הפקדה:
 31/05/20 תאריך קריאה נוכחית:
 01/05/20 תאריך קריאה קודמת:

שם דייר: ווידאוסט
 שם אתר: א - אפריקה ישראל 13A - נס ציונה

לקוח/ה נכבד/ה, אנו מתכבדים להגיש את חישוב צריכת החשמל לתקופה 01/05/20 - 31/05/20:

ווידאוסט - 5 - 00021750 (0x0)

סוג תעריף	סוג צריכה	קריאה קודמת	קריאה נוכחית	סה"כ צריכה בקוט"ש	מחיר לקוט"ש בא"ג	סה"כ לתשלום
פרטי חשבון עבור תאריכים:						
777	פסגה	01/05/20	31/05/20	1,618.72	45.44	735.55 ₪
778	גבע	129,154.99	129,803.60	648.62	37.65	244.20 ₪
779	שפל	152,578.38	153,279.32	700.93	31.07	217.78 ₪

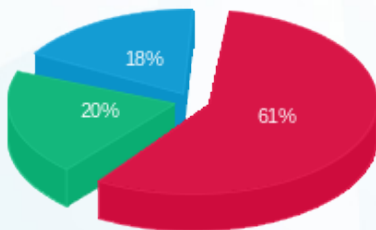
סה"כ לדייר:

פסגה	גבע	שפל	סה"כ	שיא ביקוש
1,618.72	648.62	700.93	2,968.27	10.82
735.55 ₪	244.20 ₪	217.78 ₪	1,197.53 ₪	

סה"כ צריכה
 סה"כ לתשלום

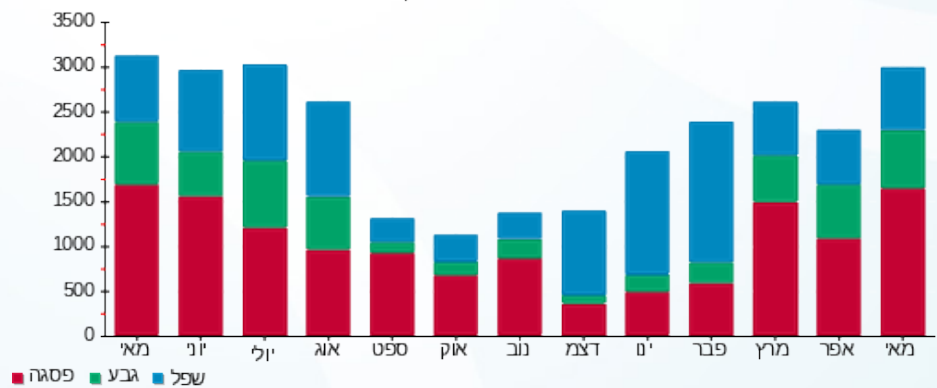
200.95 ₪	תשלום קבוע	
0.00 ₪	תשלום עבור גודל חיבור בKVA (0x0)	
1,398.48 ₪	סה"כ לתשלום	לא כולל מע"מ

התפלגות חיוב בש"ח לפי תע"ז



■ פסגה (735.55 ₪)
 ■ גבע (244.20 ₪)
 ■ שפל (217.78 ₪)

הסטוריית צריכה בקוט"ש





10/06/20 תאריך הפקה:
 31/05/20 תאריך קריאה נוכחית:
 01/05/20 תאריך קריאה קודמת:

שם דייר: חברת אטרקס
 שם אתר: א - אפריקה ישראל 13A - נס ציונה

לקוח/ה נכבד/ה, אנו מתכבדים להגיש את חישוב צריכת החשמל לתקופה 01/05/20 - 31/05/20:

חברת אטרקס - 7 - 00021750 (0x0)

סוג תעריף	סוג צריכה	קריאה קודמת	קריאה נוכחית	סה"כ צריכה בקוט"ש	מחיר לקוט"ש בא"ג	סה"כ לתשלום
פרטי חשבון עבור תאריכים:						
777	פסגה	01/05/20	31/05/20	923.79	45.44	419.77 ₪
778	גבע	1,489.22	1,621.60	132.38	37.65	49.84 ₪
779	שפל	3,807.55	4,096.15	288.61	31.07	89.67 ₪

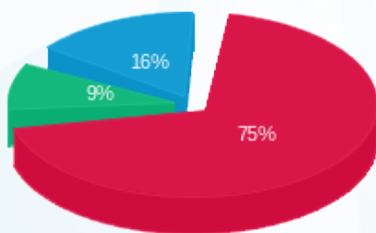
סה"כ לדייר:

פסגה	גבע	שפל	סה"כ	שיא ביקוש
923.79	132.38	288.61	1,344.77	10.51
419.77 ₪	49.84 ₪	89.67 ₪	559.28 ₪	

סה"כ צריכה
 סה"כ לתשלום

200.95 ₪	תשלום קבוע	
0.00 ₪	תשלום עבור גודל חיבור בKVA (0x0)	
760.23 ₪	סה"כ לתשלום	לא כולל מע"מ

התפלגות חיוב בש"ח לפי תעו"ז



■ פסגה (419.77 ₪)
 ■ גבע (49.84 ₪)
 ■ שפל (89.67 ₪)

הסטוריית צריכה בקוט"ש

