



10/06/20

תאריך הפקה:

שם דייר: AEBI

31/05/20

תאריך קריאה נוכחית:

שם אתר: א - אפריקה ישראל 13B - נס ציונה

01/05/20

תאריך קריאה קודמת:

לקוח/ה נכבד/ה, אנו מתכבדים להגיש את חישוב צריכת החשמל לתקופה 01/05/20 - 31/05/20:

AEBI - (0x0)00013213 - 7

סה"כ לתשלום	מחיר לקוט"ש בא"ג	סה"כ צריכה בקוט"ש	קריאה נוכחית	קריאה קודמת	סוג צריכה	סוג תעריף
			31/05/20	01/05/20	פרטי חשבון עבור תאריכים:	
161.64 ₪	45.44	355.72	33,248.55	32,892.83	פסגה	777
29.54 ₪	37.65	78.46	9,180.25	9,101.79	גבע	778
57.89 ₪	31.07	186.31	26,178.57	25,992.25	שפל	779

סה"כ לדייר:

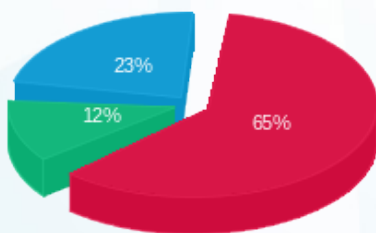
שיא ביקוש	סה"כ	שפל	גבע	פסגה
4.74	620.49	186.31	78.46	355.72
	249.07 ₪	57.89 ₪	29.54 ₪	161.64 ₪

סה"כ צריכה

סה"כ לתשלום

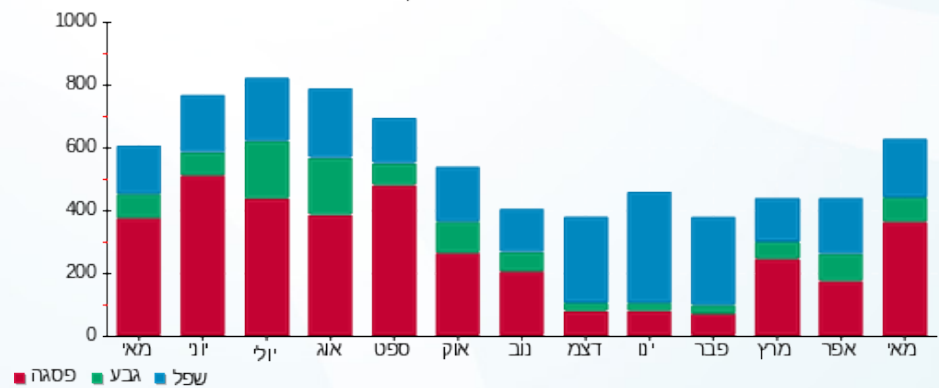
200.95 ₪	תשלום קבוע	
0.00 ₪	תשלום עבור גודל חיבור בKVA (0x0)	
450.02 ₪	סה"כ לתשלום	לא כולל מע"מ

התפלגות חיוב בש"ח לפי תעו"ז



- פסגה (161.64 ₪)
- גבע (29.54 ₪)
- שפל (57.89 ₪)

הסטוריית צריכה בקוט"ש





10/06/20 תאריך הפקה:
 31/05/20 תאריך קריאה נוכחית:
 01/05/20 תאריך קריאה קודמת:

שם דייר: אפריקה ישראל
 שם אתר: א - אפריקה ישראל 13B - נס ציונה

לקוח/ה נכבד/ה, אנו מתכבדים להגיש את חישוב צריכת החשמל לתקופה 01/05/20 - 31/05/20:

אפריקה ישראל - 7 - 00025489(0x0)

סה"כ לתשלום	מחיר לקוט"ש בא"ג	סה"כ צריכה בקוט"ש	קריאה נוכחית	קריאה קודמת	סוג צריכה	סוג תעריף
			31/05/20	01/05/20		פרטי חשבון עבור תאריכים:
₪ 0.07	45.44	0.15	7,198.16	7,198.02	פסגה	777
₪ -0.00	37.65	-0.006	2,146.81	2,146.82	גבע	778
₪ -0.01	31.07	-0.02	4,111.13	4,111.15	שפל	779

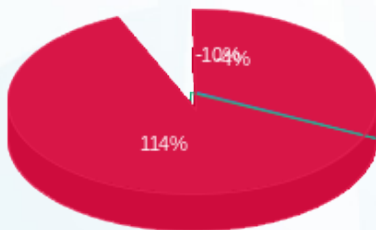
סה"כ לדייר:

שיא ביקוש	סה"כ	שפל	גבע	פסגה
0.31	0.12	-0.02	-0.006	0.15
	₪ 0.06	₪ -0.01	₪ -0.00	₪ 0.07

סה"כ צריכה
 סה"כ לתשלום

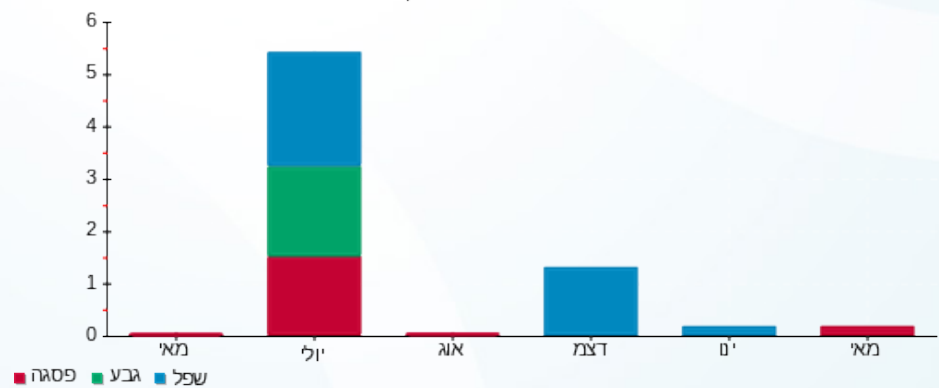
₪ 200.95	תשלום קבוע	
₪ 0.00	תשלום עבור גודל חיבור בKVA (0x0)	
₪ 201.01	סה"כ לתשלום	לא כולל מע"מ

התפלגות חיוב בש"ח לפי תע"ז



פסגה (₪ 0.07)
 גבע (₪ -0.002)
 שפל (₪ -0.006)

הסטוריית צריכה בקוט"ש





10/06/20 תאריך הפקדה:
 31/05/20 תאריך קריאה נוכחית:
 01/05/20 תאריך קריאה קודמת:

שם דייר: אפריקה ישראל
 שם אתר: א - אפריקה ישראל 13B - נס ציונה

לקוח/ה נכבד/ה, אנו מתכבדים להגיש את חישוב צריכת החשמל לתקופה 01/05/20 - 31/05/20:

אפריקה ישראל - 3 - 00025489(0x0)

סוג תעריף	סוג צריכה	קריאה קודמת	קריאה נוכחית	סה"כ צריכה בקוט"ש	מחיר לקוט"ש בא"ג	סה"כ לתשלום
פרטי חשבון עבור תאריכים:						
777	פסגה	01/05/20	31/05/20	786.05	45.44	357.18 ₪
778	גבע	34,776.45	35,133.88	357.43	37.65	134.57 ₪
779	שפל	71,327.40	72,171.30	843.90	31.07	262.20 ₪

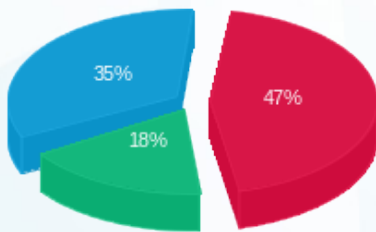
סה"כ לדייר:

פסגה	גבע	שפל	סה"כ	שיא ביקוש
786.05	357.43	843.90	1,987.39	4.36
357.18 ₪	134.57 ₪	262.20 ₪	753.96 ₪	

סה"כ צריכה
 סה"כ לתשלום

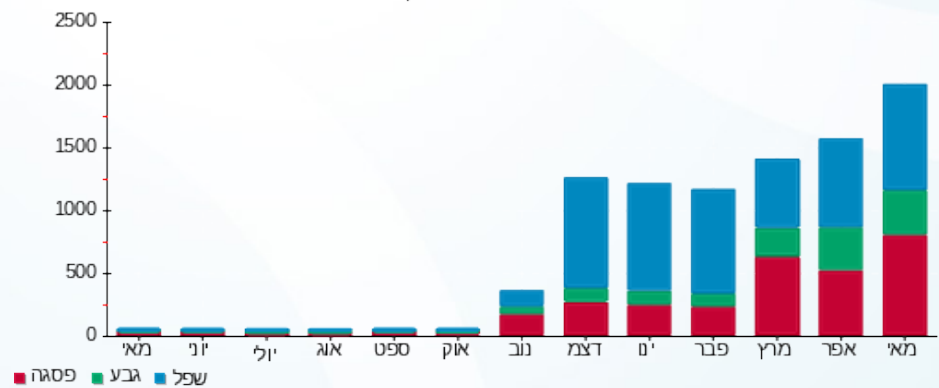
200.95 ₪	תשלום קבוע	
0.00 ₪	תשלום עבור גודל חיבור בKVA (0x0)	
954.91 ₪	סה"כ לתשלום	לא כולל מע"מ

התפלגות חיוב בש"ח לפי תעו"ז



פסגה (357.18 ₪) 35%
 גבע (134.57 ₪) 18%
 שפל (262.20 ₪) 47%

הסטוריית צריכה בקוט"ש





10/06/20 תאריך הפקה:
 31/05/20 תאריך קריאה נוכחית:
 01/05/20 תאריך קריאה קודמת:

שם דייר: אפריקה ישראל
 שם אתר: א - אפריקה ישראל 13B - נס ציונה

לקוח/ה נכבד/ה, אנו מתכבדים להגיש את חישוב צריכת החשמל לתקופה 01/05/20 - 31/05/20:

אפריקה ישראל - 2 - 00013213(0x0)

סוג תעריף	סוג צריכה	קריאה קודמת	קריאה נוכחית	סה"כ צריכה בקוט"ש	מחיר לקוט"ש בא"ג	סה"כ לתשלום
פרטי חשבון עבור תאריכים:						
777	פסגה	01/05/20	31/05/20	1,500.34	45.44	681.76 ₪
778	גבע	10,937.82	11,139.86	202.04	37.65	76.07 ₪
779	שפל	30,160.40	30,617.08	456.68	31.07	141.89 ₪

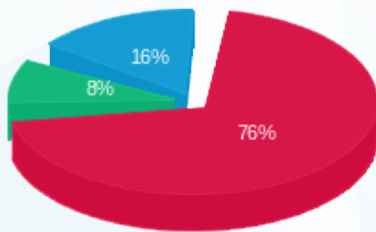
סה"כ לדייר:

פסגה	גבע	שפל	סה"כ	שיא ביקוש
1,500.34	202.04	456.68	2,159.06	15.48
681.76 ₪	76.07 ₪	141.89 ₪	899.71 ₪	

סה"כ צריכה
 סה"כ לתשלום

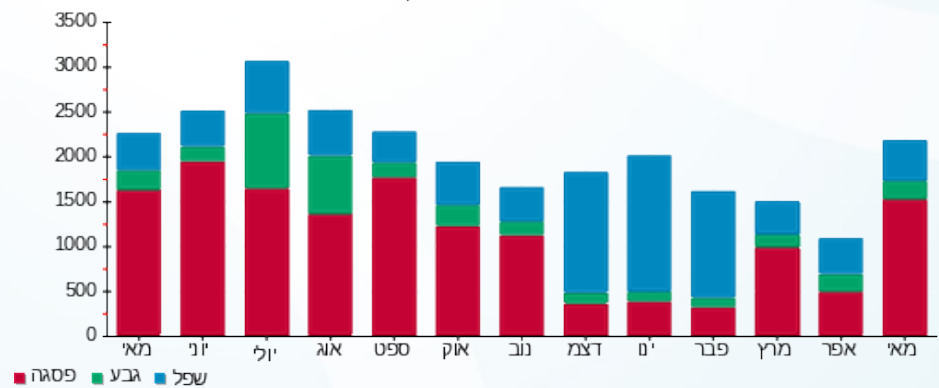
48.00 ₪	תשלום קבוע	
0.00 ₪	תשלום עבור גודל חיבור בKVA (0x0)	
947.71 ₪	סה"כ לתשלום	לא כולל מע"מ

התפלגות חיוב בש"ח לפי תע"ז



■ פסגה (₪ 681.76)
 ■ גבע (₪ 76.07)
 ■ שפל (₪ 141.89)

הסטוריית צריכה בקוט"ש



10/06/20 תאריך הפקה:
 31/05/20 תאריך קריאה נוכחית:
 01/05/20 תאריך קריאה קודמת:

שם דייר: הולאור
 שם אתר: א - אפריקה ישראל 13B - נס ציונה

לקוח/ה נכבד/ה, אנו מתכבדים להגיש את חישוב צריכת החשמל לתקופה 01/05/20 - 31/05/20:

הולאור - 1 - 00013213(0x0)

סוג תעריף	סוג צריכה	קריאה קודמת	קריאה נוכחית	סה"כ צריכה בקוט"ש	מחיר לקוט"ש בא"ג	סה"כ לתשלום
		01/05/20	31/05/20			
777	פסגה	442,618.17	449,623.71	7,005.53	45.44	3,183.31 ₪
778	גבע	115,225.22	117,427.38	2,202.16	37.65	829.11 ₪
779	שפל	365,320.53	370,882.62	5,562.09	31.07	1,728.14 ₪

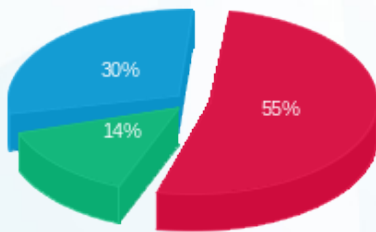
סה"כ לדייר:

פסגה	גבע	שפל	סה"כ	שיא ביקוש
7,005.53	2,202.16	5,562.09	14,769.78	38.62
3,183.31 ₪	829.11 ₪	1,728.14 ₪	5,740.57 ₪	

סה"כ צריכה
 סה"כ לתשלום

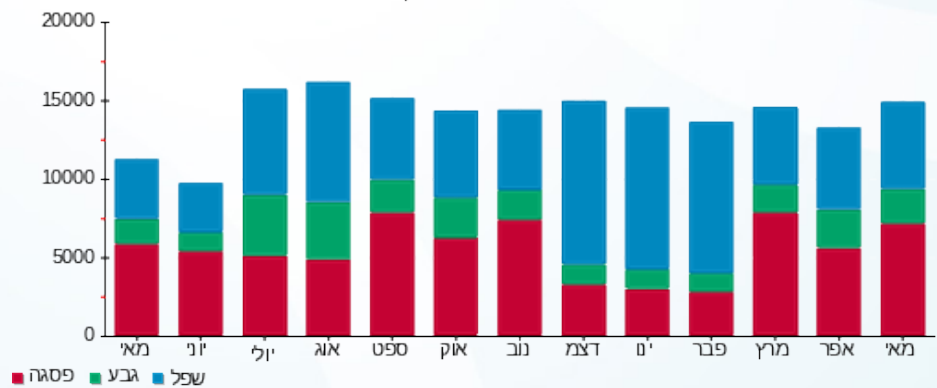
200.95 ₪	תשלום קבוע	
0.00 ₪	תשלום עבור גודל חיבור בKVA (0x0)	
5,941.52 ₪	סה"כ לתשלום	לא כולל מע"מ

התפלגות חיוב בש"ח לפי תע"ז



■ פסגה (3,183.31 ₪)
 ■ גבע (829.11 ₪)
 ■ שפל (1,728.14 ₪)

הסטוריית צריכה בקוט"ש





10/06/20 תאריך הפקדה:
 31/05/20 תאריך קריאה נוכחית:
 01/05/20 תאריך קריאה קודמת:

שם דייר: הולאורץ
 שם אתר: א - אפריקה ישראל 13B - נס ציונה

לקוח/ה נכבד/ה, אנו מתכבדים להגיש את חישוב צריכת החשמל לתקופה 01/05/20 - 31/05/20:

הולאורץ - 8 - 00025489 (0x0)

סוג תעריף	סוג צריכה	קריאה קודמת	קריאה נוכחית	סה"כ צריכה בקוט"ש	מחיר לקוט"ש בא"ג	סה"כ לתשלום
			31/05/20	01/05/20	פרטי חשבון עבור תאריכים:	
777	פסגה	62,110.11	65,240.28	3,130.17	45.44	1,422.35 ₪
778	גבע	27,067.63	28,292.95	1,225.32	37.65	461.33 ₪
779	שפל	74,299.15	77,173.18	2,874.03	31.07	892.96 ₪

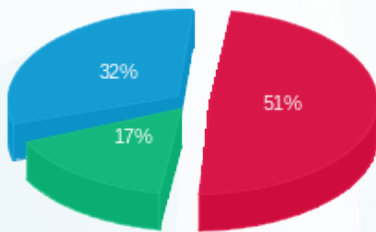
סה"כ לדייר:

פסגה	גבע	שפל	סה"כ	שיא ביקוש
3,130.17	1,225.32	2,874.03	7,229.52	14.50
1,422.35 ₪	461.33 ₪	892.96 ₪	2,776.64 ₪	

סה"כ צריכה
 סה"כ לתשלום

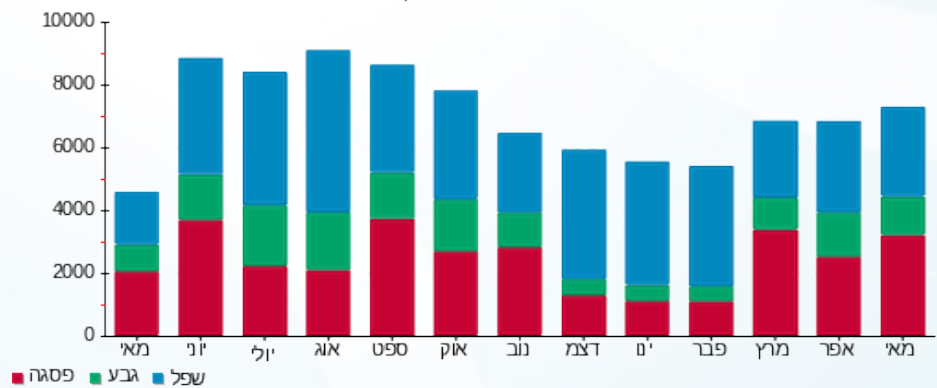
200.95 ₪	תשלום קבוע	
0.00 ₪	תשלום עבור גודל חיבור בKVA (0x0)	
2,977.59 ₪	סה"כ לתשלום	לא כולל מע"מ

התפלגות חיוב בש"ח לפי תעו"ז



פסגה (1,422.35 ₪) 17%
 גבע (461.33 ₪) 32%
 שפל (892.96 ₪) 51%

הסטוריית צריכה בקוט"ש





10/06/20 תאריך הפקדה:
 31/05/20 תאריך קריאה נוכחית:
 01/05/20 תאריך קריאה קודמת:

שם דייר: המשכיל
 שם אתר: א - אפריקה ישראל 13B - נס ציונה

לקוח/ה נכבד/ה, אנו מתכבדים להגיש את חישוב צריכת החשמל לתקופה 01/05/20 - 31/05/20:

המשכיל - 4 - 00025489 (0x0)

סוג תעריף	סוג צריכה	קריאה קודמת	קריאה נוכחית	סה"כ צריכה בקוט"ש	מחיר לקוט"ש בא"ג	סה"כ לתשלום
פרטי חשבון עבור תאריכים:						
777	פסגה	01/05/20	31/05/20	1,082.94	45.44	492.09 ₪
778	גבע	23,772.89	23,867.03	94.14	37.65	35.44 ₪
779	שפל	39,910.78	40,080.57	169.80	31.07	52.76 ₪

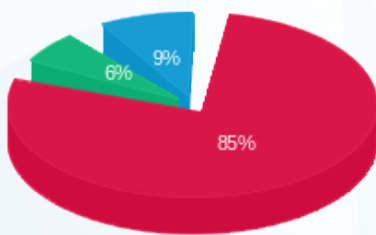
סה"כ לדייר:

פסגה	גבע	שפל	סה"כ	שיא ביקוש
1,082.94	94.14	169.80	1,346.87	11.32
492.09 ₪	35.44 ₪	52.76 ₪	580.29 ₪	

סה"כ צריכה
 סה"כ לתשלום

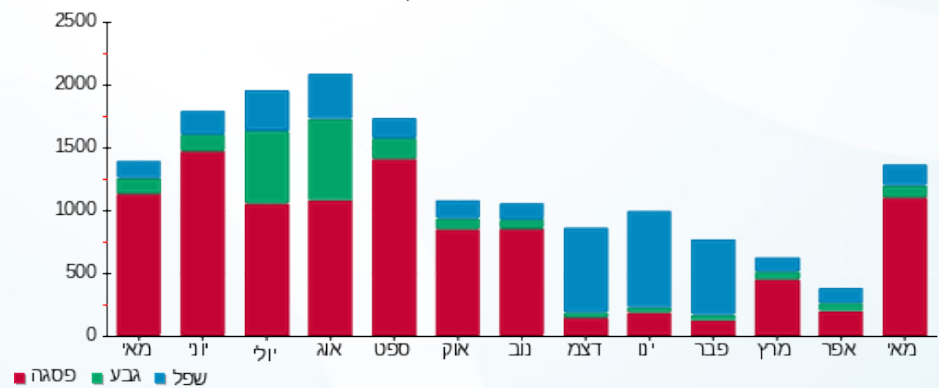
200.95 ₪	תשלום קבוע	
0.00 ₪	תשלום עבור גודל חיבור בKVA (0x0)	
781.24 ₪	סה"כ לתשלום	לא כולל מע"מ

התפלגות חיוב בש"ח לפי תעו"ז



■ פסגה (492.09 ₪)
 ■ גבע (35.44 ₪)
 ■ שפל (52.76 ₪)

הסטוריית צריכה בקוט"ש





10/06/20 תאריך הפקדה:
 31/05/20 תאריך קריאה נוכחית:
 01/05/20 תאריך קריאה קודמת:

שם דייר: הרלן קומת קרקע
 שם אתר: א - אפריקה ישראל 13B - נס ציונה

לקוח/ה נכבד/ה, אנו מתכבדים להגיש את חישוב צריכת החשמל לתקופה 01/05/20 - 31/05/20:

הרלן קומת קרקע - 6 - 00013213(0x0)

סוג תעריף	סוג צריכה	קריאה קודמת	קריאה נוכחית	סה"כ צריכה בקוט"ש	מחיר לקוט"ש בא"ג	סה"כ לתשלום
פרטי חשבון עבור תאריכים:						
777	פסגה	01/05/20	31/05/20	456.74	45.44	207.54 ₪
778	גבע	12,788.37	12,840.31	51.93	37.65	19.55 ₪
779	שפל	35,193.22	35,322.28	129.06	31.07	40.10 ₪

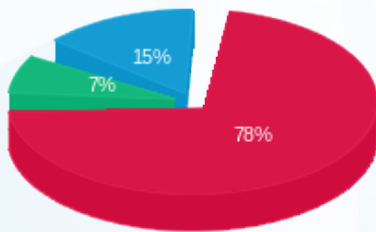
סה"כ לדייר:

פסגה	גבע	שפל	סה"כ	שיא ביקוש
456.74	51.93	129.06	637.73	7.35
207.54 ₪	19.55 ₪	40.10 ₪	267.19 ₪	

סה"כ צריכה
 סה"כ לתשלום

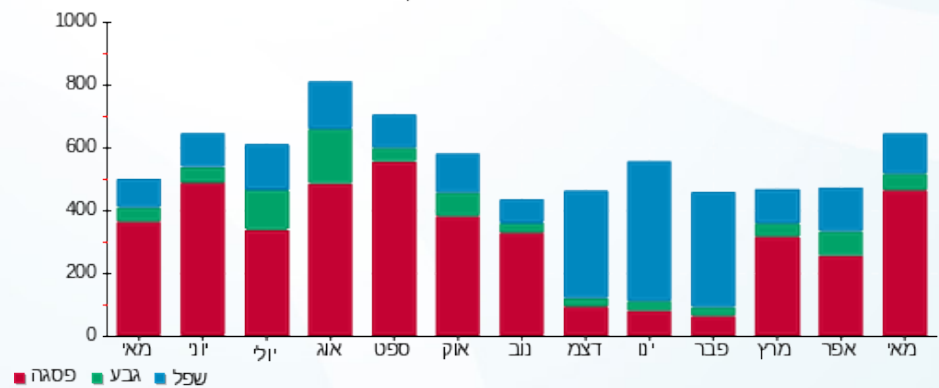
200.95 ₪	תשלום קבוע	
0.00 ₪	תשלום עבור גודל חיבור בKVA (0x0)	
468.14 ₪	סה"כ לתשלום	לא כולל מע"מ

התפלגות חיוב בש"ח לפי תע"ז



■ פסגה (207.54 ₪)
 ■ גבע (19.55 ₪)
 ■ שפל (40.10 ₪)

הסטוריית צריכה בקוט"ש





10/06/20 תאריך הפקה:
 31/05/20 תאריך קריאה נוכחית:
 01/05/20 תאריך קריאה קודמת:

שם דייר: חברת נקסטאר
 שם אתר: א - אפריקה ישראל 13B - נס ציונה

לקוח/ה נכבד/ה, אנו מתכבדים להגיש את חישוב צריכת החשמל לתקופה 01/05/20 - 31/05/20:

חברת נקסטאר - 2 - 00025489(0x0)

סוג תעריף	סוג צריכה	קריאה קודמת	קריאה נוכחית	סה"כ צריכה בקוט"ש	מחיר לקוט"ש בא"ג	סה"כ לתשלום
פרטי חשבון עבור תאריכים:						
777	פסגה	01/05/20	31/05/20	53,667.53	45.44	12.89 ₪
778	גבע	21,990.08	22,009.81	19.73	37.65	7.43 ₪
779	שפל	31,207.41	31,255.42	48.01	31.07	14.92 ₪

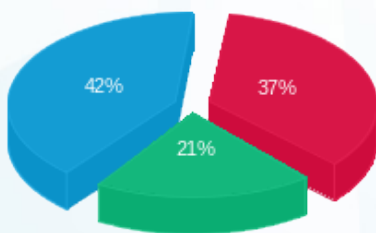
סה"כ לדייר:

פסגה	גבע	שפל	סה"כ	שיא ביקוש
28.36	19.73	48.01	96.10	1.53
12.89 ₪	7.43 ₪	14.92 ₪	35.23 ₪	

סה"כ צריכה
 סה"כ לתשלום

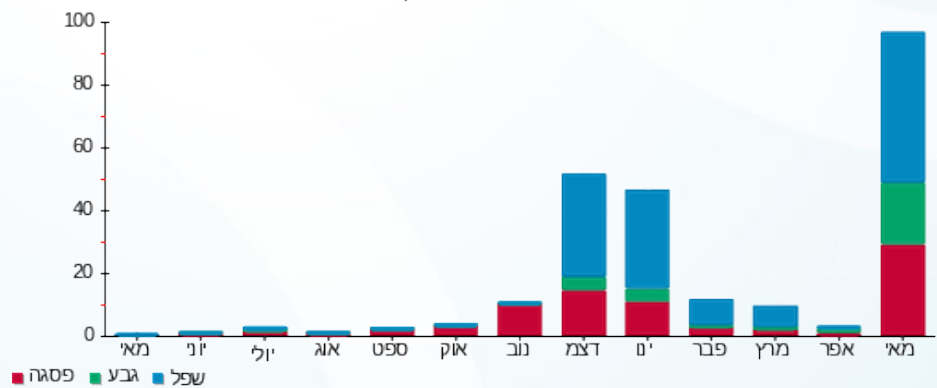
200.95 ₪	תשלום קבוע	
0.00 ₪	תשלום עבור גודל חיבור בKVA (0x0)	
236.18 ₪	סה"כ לתשלום	לא כולל מע"מ

התפלגות חיוב בש"ח לפי תעו"ז



פסגה (12.89 ₪)
 גבע (7.43 ₪)
 שפל (14.92 ₪)

הסטוריית צריכה בקוט"ש



10/06/20 תאריך הפקה:
 31/05/20 תאריך קריאה נוכחית:
 01/05/20 תאריך קריאה קודמת:

שם דייר: ציבורי
 שם אתר: א - אפריקה ישראל 13B - נס ציונה

לקוח/ה נכבד/ה, אנו מתכבדים להגיש את חישוב צריכת החשמל לתקופה 01/05/20 - 31/05/20:

הולאור - 1 - 00013213

סוג תעריף	סוג צריכה	קריאה קודמת	קריאה נוכחית	סה"כ צריכה בקוט"ש	מחיר לקוט"ש בא"ג	סה"כ לתשלום
			31/05/20	01/05/20	פרטי חשבון עבור תאריכים:	
777	פסגה	442,618.17	449,623.71	-7,005.53	45.44	₪ -3,183.31
778	גבע	115,225.22	117,427.38	-2,202.16	37.65	₪ -829.11
779	שפל	365,320.53	370,882.62	-5,562.09	31.07	₪ -1,728.14

אפריקה ישראל - 2 - 00013213

סוג תעריף	סוג צריכה	קריאה קודמת	קריאה נוכחית	סה"כ צריכה בקוט"ש	מחיר לקוט"ש בא"ג	סה"כ לתשלום
			31/05/20	01/05/20	פרטי חשבון עבור תאריכים:	
777	פסגה	45,026.77	46,527.11	-1,500.34	45.44	₪ -681.76
778	גבע	10,937.82	11,139.86	-202.04	37.65	₪ -76.07
779	שפל	30,160.40	30,617.08	-456.68	31.07	₪ -141.89

שפע מערכות - 3 - 00013213

סוג תעריף	סוג צריכה	קריאה קודמת	קריאה נוכחית	סה"כ צריכה בקוט"ש	מחיר לקוט"ש בא"ג	סה"כ לתשלום
			31/05/20	01/05/20	פרטי חשבון עבור תאריכים:	
777	פסגה	13,045.38	13,221.10	-175.71	45.44	₪ -79.84
778	גבע	3,349.27	3,368.82	-19.55	37.65	₪ -7.36
779	שפל	9,462.54	9,507.19	-44.65	31.07	₪ -13.87

סה ויזן - 5 - 00013213

סוג תעריף	סוג צריכה	קריאה קודמת	קריאה נוכחית	סה"כ צריכה בקוט"ש	מחיר לקוט"ש בא"ג	סה"כ לתשלום
			31/05/20	01/05/20	פרטי חשבון עבור תאריכים:	
777	פסגה	78,327.98	78,639.30	-311.32	45.44	₪ -141.46
778	גבע	18,732.76	18,765.05	-32.29	37.65	₪ -12.16
779	שפל	42,584.16	42,664.86	-80.71	31.07	₪ -25.08


הרלן קומת קרקע - 6 - 00013213

סוג תעריף	סוג צריכה	קריאה קודמת	קריאה נוכחית	סה"כ צריכה בקוט"ש	מחיר לקוט"ש בא"ג	סה"כ לתשלום
פרטי חשבון עבור תאריכים:						
777	פסגה	01/05/20	31/05/20	-456.74	45.44	₪ -207.54
778	גבע	12,788.37	12,840.31	-51.93	37.65	₪ -19.55
779	שפל	35,193.22	35,322.28	-129.06	31.07	₪ -40.10

AEBI - 00013213 - 7

סוג תעריף	סוג צריכה	קריאה קודמת	קריאה נוכחית	סה"כ צריכה בקוט"ש	מחיר לקוט"ש בא"ג	סה"כ לתשלום
פרטי חשבון עבור תאריכים:						
777	פסגה	01/05/20	31/05/20	-355.72	45.44	₪ -161.64
778	גבע	9,101.79	9,180.25	-78.46	37.65	₪ -29.54
779	שפל	25,992.25	26,178.57	-186.31	31.07	₪ -57.89

ראשי לוח - 8 - 00013213

סוג תעריף	סוג צריכה	קריאה קודמת	קריאה נוכחית	סה"כ צריכה בקוט"ש	מחיר לקוט"ש בא"ג	סה"כ לתשלום
פרטי חשבון עבור תאריכים:						
777	פסגה	01/05/20	31/05/20	16,451.15	45.44	₪ 7,475.40
778	גבע	516,327.31	521,389.50	5,062.19	37.65	₪ 1,905.91
779	שפל	1,918,741.10	1,931,529.58	12,788.47	31.07	₪ 3,973.38

סינרגיות איכות - 2 - 00025489

סוג תעריף	סוג צריכה	קריאה קודמת	קריאה נוכחית	סה"כ צריכה בקוט"ש	מחיר לקוט"ש בא"ג	סה"כ לתשלום
פרטי חשבון עבור תאריכים:						
777	פסגה	01/05/20	31/05/20	-28.36	45.44	₪ -12.89
778	גבע	21,990.08	22,009.81	-19.73	37.65	₪ -7.43
779	שפל	31,207.41	31,255.42	-48.01	31.07	₪ -14.92

אפריקה ישראל - 3 - 00025489

סוג תעריף	סוג צריכה	קריאה קודמת	קריאה נוכחית	סה"כ צריכה בקוט"ש	מחיר לקוט"ש בא"ג	סה"כ לתשלום
פרטי חשבון עבור תאריכים:						
777	פסגה	01/05/20	31/05/20	-786.05	45.44	₪ -357.18
778	גבע	34,776.45	35,133.88	-357.43	37.65	₪ -134.57
779	שפל	71,327.40	72,171.30	-843.90	31.07	₪ -262.20





המשכיל - 4 - 00025489

סה"כ לתשלום	מחיר לקוט"ש בא"ג	סה"כ צריכה בקוט"ש	קריאה נוכחית	קריאה קודמת	סוג צריכה	סוג תעריף
			31/05/20	01/05/20	פרטי חשבון עבור תאריכים:	
₪ -492.09	45.44	-1,082.94	75,144.13	74,061.19	פסגה	777
₪ -35.44	37.65	-94.14	23,867.03	23,772.89	גבע	778
₪ -52.76	31.07	-169.80	40,080.57	39,910.78	שפל	779

יאיר זוהר - 7 - 00025489

סה"כ לתשלום	מחיר לקוט"ש בא"ג	סה"כ צריכה בקוט"ש	קריאה נוכחית	קריאה קודמת	סוג צריכה	סוג תעריף
			31/05/20	01/05/20	פרטי חשבון עבור תאריכים:	
₪ -0.07	45.44	-0.15	7,198.16	7,198.02	פסגה	777
₪ 0.00	37.65	0.006	2,146.81	2,146.82	גבע	778
₪ 0.01	31.07	0.02	4,111.13	4,111.15	שפל	779

הולאורץ - 8 - 00025489

סה"כ לתשלום	מחיר לקוט"ש בא"ג	סה"כ צריכה בקוט"ש	קריאה נוכחית	קריאה קודמת	סוג צריכה	סוג תעריף
			31/05/20	01/05/20	פרטי חשבון עבור תאריכים:	
₪ -1,422.35	45.44	-3,130.17	65,240.28	62,110.11	פסגה	777
₪ -461.33	37.65	-1,225.32	28,292.95	27,067.63	גבע	778
₪ -892.96	31.07	-2,874.03	77,173.18	74,299.15	שפל	779

סה"כ לדייר:

שיא ביקוש	סה"כ	שפל	גבע	פסגה
105.79	4,790.50	2,393.26	779.13	1,618.11
	₪ 1,772.20	₪ 743.59	₪ 293.34	₪ 735.27

סה"כ צריכה
סה"כ לתשלום

₪ 200.95	תשלום קבוע	
₪ 1,973.15	סה"כ לתשלום	לא כולל מע"מ





10/06/20 תאריך הפקדה:
 31/05/20 תאריך קריאה נוכחית:
 01/05/20 תאריך קריאה קודמת:

שם דייר: ריי בלנקו ייעוץ בעמ
 שם אתר: א - אפריקה ישראל 13B - נס ציונה

לקוח/ה נכבד/ה, אנו מתכבדים להגיש את חישוב צריכת החשמל לתקופה 01/05/20 - 31/05/20:

סה ויזן - 5 - 00013213 (0x0)

סה"כ לתשלום	מחיר לקוט"ש בא"ג	סה"כ צריכה בקוט"ש	קריאה נוכחית	קריאה קודמת	סוג צריכה	סוג תעריף
			31/05/20	01/05/20		פרטי חשבון עבור תאריכים:
141.46 ₪	45.44	311.32	78,639.30	78,327.98	פסגה	777
12.16 ₪	37.65	32.29	18,765.05	18,732.76	גבע	778
25.08 ₪	31.07	80.71	42,664.86	42,584.16	שפל	779

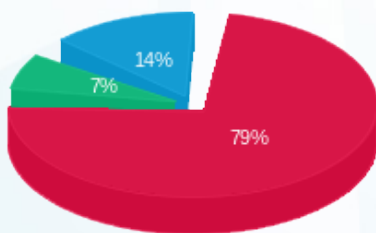
סה"כ לדיר:

שיא ביקוש	סה"כ	שפל	גבע	פסגה
9.10	424.32	80.71	32.29	311.32
	178.70 ₪	25.08 ₪	12.16 ₪	141.46 ₪

סה"כ צריכה
 סה"כ לתשלום

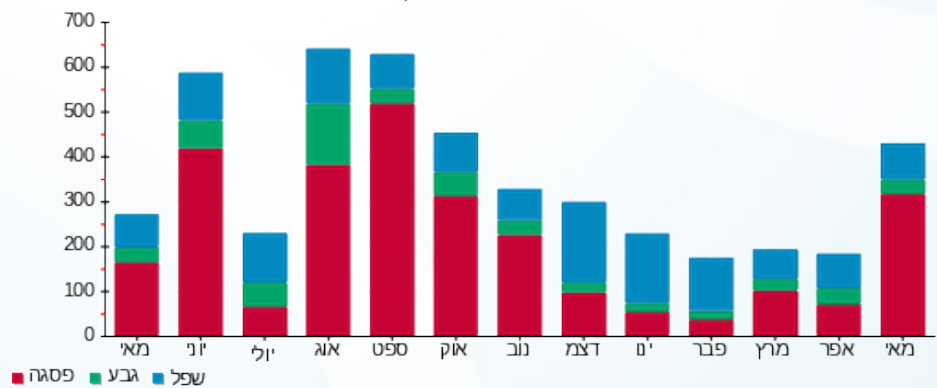
36.10 ₪	תשלום קבוע	
0.00 ₪	תשלום עבור גודל חיבור בKVA (0x0)	
214.80 ₪	סה"כ לתשלום	לא כולל מע"מ

התפלגות חיוב בש"ח לפי תעו"ז



■ פסגה (141.46 ₪)
 ■ גבע (12.16 ₪)
 ■ שפל (25.08 ₪)

הסטוריית צריכה בקוט"ש





10/06/20 תאריך הפקה:
 31/05/20 תאריך קריאה נוכחית:
 01/05/20 תאריך קריאה קודמת:

שם דייר: שפע מערכות
 שם אתר: א - אפריקה ישראל 13B - נס ציונה

לקוח/ה נכבד/ה, אנו מתכבדים להגיש את חישוב צריכת החשמל לתקופה 01/05/20 - 31/05/20:

שפע מערכות - 3 - 00013213 (0x0)

סוג תעריף	סוג צריכה	קריאה קודמת	קריאה נוכחית	סה"כ צריכה בקוט"ש	מחיר לקוט"ש בא"ג	סה"כ לתשלום
פרטי חשבון עבור תאריכים:						
777	פסגה	01/05/20	31/05/20	175.71	45.44	79.84 ₪
778	גבע	3,349.27	3,368.82	19.55	37.65	7.36 ₪
779	שפל	9,462.54	9,507.19	44.65	31.07	13.87 ₪

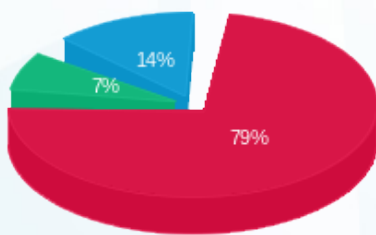
סה"כ לדייר:

פסגה	גבע	שפל	סה"כ	שיא ביקוש
175.71	19.55	44.65	239.92	3.82
₪ 79.84	₪ 7.36	₪ 13.87	₪ 101.08	

סה"כ צריכה
 סה"כ לתשלום

200.95 ₪	תשלום קבוע
0.00 ₪	תשלום עבור גודל חיבור בKVA (0x0)
302.03 ₪	סה"כ לתשלום
לא כולל מע"מ	

התפלגות חיוב בש"ח לפי תעו"ז



פסגה (₪ 79.84)
 גבע (₪ 7.36)
 שפל (₪ 13.87)

הסטוריית צריכה בקוט"ש

