



10/06/20 תאריך הפקה:  
 07/06/20 תאריך קריאה נוכחית:  
 06/05/20 תאריך קריאה קודמת:

**שם דייר:** ארמז ק.11  
**שם אתר:** מגדל מבקר המדינה

**לקוח/ה נכבד/ה, אנו מתכבדים להגיש את חישוב צריכת החשמל לתקופה 07/06/20 - 06/05/20:**

**ארמז - 7 - 00023356 (0x0)**

סוג תעריף	סוג צריכה	קריאה קודמת	קריאה נוכחית	סה"כ צריכה בקוט"ש	מחיר לקוט"ש בא"ג	סה"כ לתשלום
			07/06/20	06/05/20	פרטי חשבון עבור תאריכים:	
777	פסגה	34,205.00	34,434.45	229.45	45.44	104.26 ₪
778	גבע	22,225.56	22,291.67	66.11	37.65	24.89 ₪
779	שפל	33,443.60	33,578.87	135.28	31.07	42.03 ₪

**ארמז - 6 - 00023822 (0x0)**

סוג תעריף	סוג צריכה	קריאה קודמת	קריאה נוכחית	סה"כ צריכה בקוט"ש	מחיר לקוט"ש בא"ג	סה"כ לתשלום
			07/06/20	06/05/20	פרטי חשבון עבור תאריכים:	
777	פסגה	24,523.52	24,681.44	157.92	45.44	71.76 ₪
778	גבע	11,819.75	11,844.62	24.87	37.65	9.36 ₪
779	שפל	18,449.75	18,495.13	45.38	31.07	14.10 ₪

**תוספת קוט"ש**

סוג תעריף	סוג צריכה	קריאה קודמת	קריאה נוכחית	סה"כ צריכה בקוט"ש	מחיר לקוט"ש בא"ג	סה"כ לתשלום
			07/06/20	06/05/20	פרטי חשבון עבור תאריכים:	
517				-120.00	46.90	-56.28 ₪

תוספת קוט"ש

**סה"כ לדייר:**

פסגה	גבע	שפל	סה"כ	שיא ביקוש
387.37	90.98	180.65	659.01	6.07
176.02 ₪	34.25 ₪	56.13 ₪	266.41 ₪	

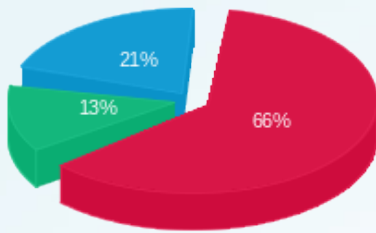
סה"כ צריכה  
 סה"כ לתשלום

200.95 ₪	<b>תשלום קבוע</b>	
0.00 ₪	<b>תשלום עבור גודל חיבור בKVA (0x0)</b>	
411.08 ₪	<b>סה"כ לתשלום</b>	<b>לא כולל מע"מ</b>





התפלגות חיוב בש"ח לפי תעו"ז



■ פסגה (176.02 ש"ח)  
■ גבע (34.25 ש"ח)  
■ שפל (56.13 ש"ח)

הסטוריית צריכה בקוט"ש





10/06/20 תאריך הפקה:  
 07/06/20 תאריך קריאה נוכחית:  
 06/05/20 תאריך קריאה קודמת:

שם דייר: בנק דקסיה ק.4  
 שם אתר: מגדל מבקר המדינה

לקוח/ה נכבד/ה, אנו מתכבדים להגיש את חישוב צריכת החשמל לתקופה 07/06/20 - 06/05/20:

בנק דקסיה ק.4 - 5 - 00023356 (0x0)

סוג תעריף	סוג צריכה	קריאה קודמת	קריאה נוכחית	סה"כ צריכה בקוט"ש	מחיר לקוט"ש בא"ג	סה"כ לתשלום
			07/06/20	06/05/20	פרטי חשבון עבור תאריכים:	
777	פסגה	62,939.09	63,206.67	267.58	45.44	121.59 ₪
778	גבע	40,292.67	40,380.11	87.44	37.65	32.92 ₪
779	שפל	66,543.46	66,751.34	207.88	31.07	64.59 ₪

בנק דקסיה ק.4 - 3 - 00023362 (0x0)

סוג תעריף	סוג צריכה	קריאה קודמת	קריאה נוכחית	סה"כ צריכה בקוט"ש	מחיר לקוט"ש בא"ג	סה"כ לתשלום
			07/06/20	06/05/20	פרטי חשבון עבור תאריכים:	
777	פסגה	129,085.37	129,604.49	519.12	45.44	235.89 ₪
778	גבע	68,816.60	68,867.16	50.56	37.65	19.04 ₪
779	שפל	95,793.16	95,903.36	110.20	31.07	34.24 ₪

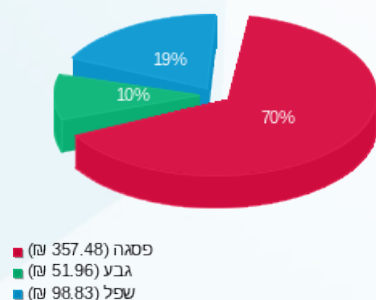
סה"כ לדייר:

פסגה	גבע	שפל	סה"כ	שיא ביקוש
786.70	138.00	318.09	1,242.79	4.33
₪ 357.48	₪ 51.96	₪ 98.83	₪ 508.27	

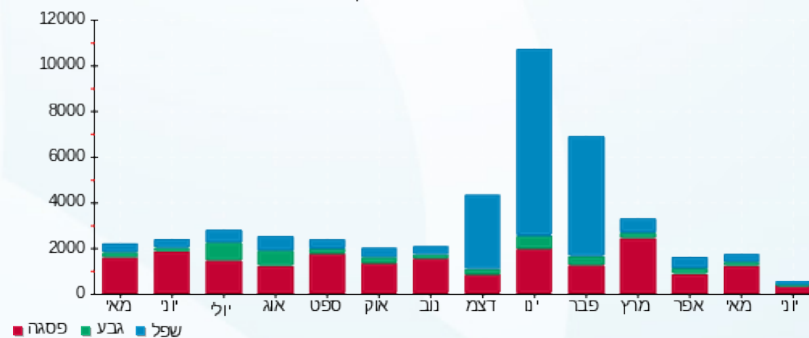
סה"כ צריכה  
 סה"כ לתשלום

200.95 ₪	תשלום קבוע	
0.00 ₪	תשלום עבור גודל חיבור בKVA (0x0)	
709.22 ₪	סה"כ לתשלום	לא כולל מע"מ

התפלגות חיוב בש"ח לפי תע"ז



הסטוריית צריכה בקוט"ש





10/06/20 תאריך הפקה:  
 07/06/20 תאריך קריאה נוכחית:  
 06/05/20 תאריך קריאה קודמת:

**שם דייר:** בנק יהב קומות 2,3  
**שם אתר:** מגדל מבקר המדינה

**לקוח/ה נכבד/ה, אנו מתכבדים להגיש את חישוב צריכת החשמל לתקופה 07/06/20 - 06/05/20:**

**בנק יהב - 4 - 00023356 (0x0)**

סוג תעריף	סוג צריכה	קריאה קודמת	קריאה נוכחית	סה"כ צריכה בקוט"ש	מחיר לקוט"ש בא"ג	סה"כ לתשלום
פרטי חשבון עבור תאריכים:			07/06/20	06/05/20		
777	פסגה	75,499.98	75,918.54	418.57	45.44	190.20 ₪
778	גבע	57,272.04	57,459.86	187.82	37.65	70.72 ₪
779	שפל	86,144.27	86,605.50	461.23	31.07	143.30 ₪

**קומה 3 בנק יהב - 2 - 00023362 (0x0)**

סוג תעריף	סוג צריכה	קריאה קודמת	קריאה נוכחית	סה"כ צריכה בקוט"ש	מחיר לקוט"ש בא"ג	סה"כ לתשלום
פרטי חשבון עבור תאריכים:			07/06/20	06/05/20		
777	פסגה	31,250.17	31,436.19	186.01	45.44	84.53 ₪
778	גבע	22,145.68	22,188.16	42.47	37.65	15.99 ₪
779	שפל	30,276.67	30,327.45	50.78	31.07	15.78 ₪

**קומה 02 בנק יהב - 3 - 00023367 (0x0)**

סוג תעריף	סוג צריכה	קריאה קודמת	קריאה נוכחית	סה"כ צריכה בקוט"ש	מחיר לקוט"ש בא"ג	סה"כ לתשלום
פרטי חשבון עבור תאריכים:			07/06/20	06/05/20		
777	פסגה	17,046.30	17,102.23	55.93	45.44	25.41 ₪
778	גבע	9,320.80	9,328.49	7.69	37.65	2.89 ₪
779	שפל	6,782.47	6,783.53	1.06	31.07	0.33 ₪

**סה"כ לדייר:**

פסגה	גבע	שפל	סה"כ	שיא ביקוש
660.51	237.98	513.08	1,411.56	7.39
₪ 300.14	₪ 89.60	₪ 159.41	₪ 549.15	

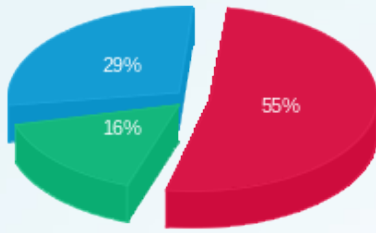
סה"כ צריכה  
 סה"כ לתשלום

200.95 ₪	<b>תשלום קבוע</b>	
0.00 ₪	<b>תשלום עבור גודל חיבור בKVA (0x0)</b>	
750.10 ₪	<b>סה"כ לתשלום</b>	<b>לא כולל מע"מ</b>



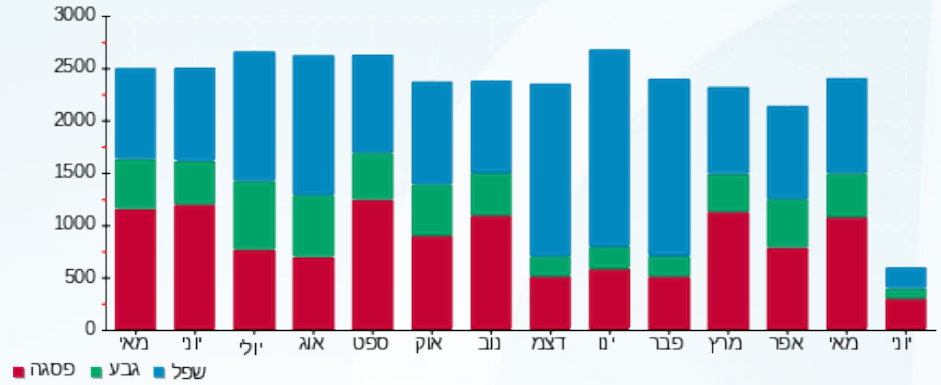


התפלגות חיוב בש"ח לפי תעו"ז



פסגה (300.14) ש"ח  
 גבע (89.60) ש"ח  
 שפל (159.41) ש"ח

הסטוריית צריכה בקוט"ש





10/06/20 תאריך הפקה:  
 07/06/20 תאריך קריאה נוכחית:  
 06/05/20 תאריך קריאה קודמת:

שם דייר: בנק לאומי  
 שם אתר: מגדל מבקר המדינה

לקוח/ה נכבד/ה, אנו מתכבדים להגיש את חישוב צריכת החשמל לתקופה 07/06/20 - 06/05/20:

קומה 4 בנק לאומי - 5 - (0x0)00023356

סוג תעריף	סוג צריכה	קריאה קודמת	קריאה נוכחית	סה"כ צריכה בקוט"ש	מחיר לקוט"ש בא"ג	סה"כ לתשלום
פרטי חשבון עבור תאריכים:			07/06/20	06/05/20		
777	פסגה	62,315.93	62,580.86	264.93	45.44	120.38 ₪
778	גבע	39,893.73	39,980.31	86.58	37.65	32.60 ₪
779	שפל	65,884.61	66,090.43	205.82	31.07	63.95 ₪

קומה 05 בנק לאומי - 4 - (0x0)00023362

סוג תעריף	סוג צריכה	קריאה קודמת	קריאה נוכחית	סה"כ צריכה בקוט"ש	מחיר לקוט"ש בא"ג	סה"כ לתשלום
פרטי חשבון עבור תאריכים:			07/06/20	06/05/20		
777	פסגה	100,028.70	100,780.93	752.23	45.44	341.81 ₪
778	גבע	44,071.74	44,194.81	123.06	37.65	46.33 ₪
779	שפל	64,146.62	64,487.68	341.06	31.07	105.97 ₪

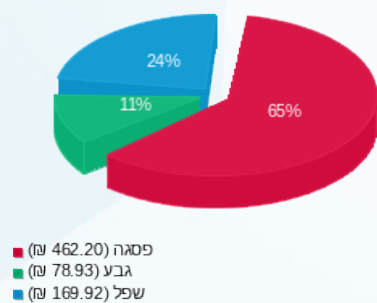
סה"כ לדייר:

פסגה	גבע	שפל	סה"כ	שיא ביקוש
1,017.16	209.64	546.89	1,773.69	4.62
169.92 ₪	78.93 ₪	169.92 ₪	711.04 ₪	

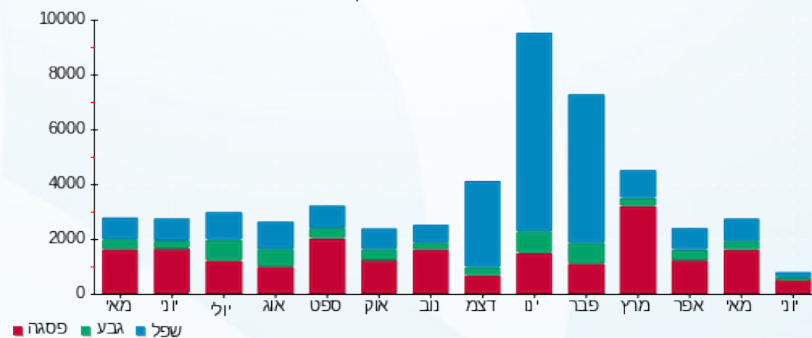
סה"כ צריכה  
 סה"כ לתשלום

200.95 ₪	תשלום קבוע	
0.00 ₪	תשלום עבור גודל חיבור ב KVA (0x0)	
911.99 ₪	סה"כ לתשלום	לא כולל מע"מ

התפלגות חיוב בש"ח לפי תע"ז



הסטוריית צריכה בקוט"ש





10/06/20 תאריך הפקה:  
 07/06/20 תאריך קריאה נוכחית:  
 06/05/20 תאריך קריאה קודמת:

שם דייר: הוט  
 שם אתר: מגדל מבקר המדינה

לקוח/ה נכבד/ה, אנו מתכבדים להגיש את חישוב צריכת החשמל לתקופה 07/06/20 - 06/05/20:

הוט - 4 - 00023353(0x0)

סה"כ לתשלום	מחיר לקוט"ש בא"ג	סה"כ צריכה בקוט"ש	קריאה נוכחית	קריאה קודמת	סוג צריכה	סוג תעריף
			07/06/20	06/05/20	פרטי חשבון עבור תאריכים:	
₪ 4.28	45.44	9.41	517.66	508.25	פסגה	777
₪ 1.54	37.65	4.10	270.36	266.26	גבע	778
₪ 3.17	31.07	10.19	869.08	858.88	שפל	779

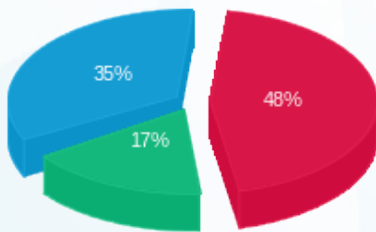
סה"כ לדייר:

שיא ביקוש	סה"כ	שפל	גבע	פסגה
0.03	23.71	10.19	4.10	9.41
	₪ 8.99	₪ 3.17	₪ 1.54	₪ 4.28

סה"כ צריכה  
 סה"כ לתשלום

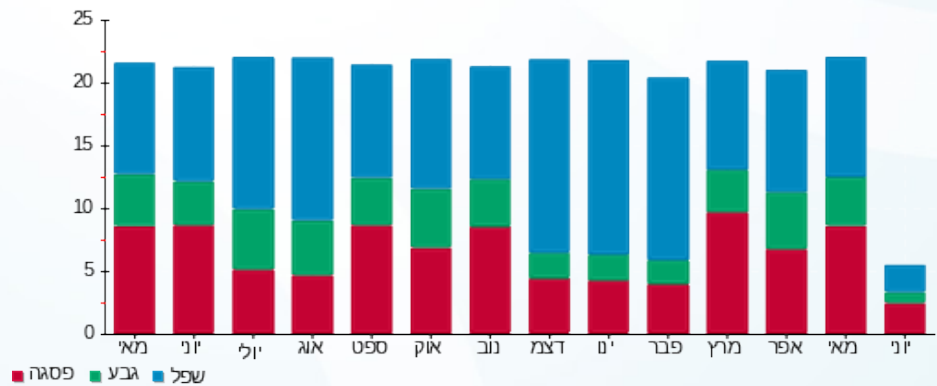
₪ 200.95	<b>תשלום קבוע</b>	
₪ 0.00	<b>תשלום עבור גודל חיבור בKVA (0x0)</b>	
₪ 209.94	<b>סה"כ לתשלום</b>	<b>לא כולל מע"מ</b>

התפלגות חיוב בש"ח לפי תעו"ז



פסגה (₪ 4.28) 48%  
 גבע (₪ 1.54) 17%  
 שפל (₪ 3.17) 35%

הסטוריית צריכה בקוט"ש





10/06/20 תאריך הפקה:  
 07/06/20 תאריך קריאה נוכחית:  
 06/05/20 תאריך קריאה קודמת:

**שם דייר:** החברה למשק וכלכלה  
**שם אתר:** מגדל מבקר המדינה

**לקוח/ה נכבד/ה, אנו מתכבדים להגיש את חישוב צריכת החשמל לתקופה 06/05/20 - 07/06/20:**

**קומה 6 משק וכלכלה - 5 - (0x0)00023362**

סוג תעריף	סוג צריכה	קריאה קודמת	קריאה נוכחית	סה"כ צריכה בקוט"ש	מחיר לקוט"ש בא"ג	סה"כ לתשלום
			07/06/20	06/05/20	פרטי חשבון עבור תאריכים:	
777	פסגה	118,833.54	119,243.64	410.10	45.44	186.35 ₪
778	גבע	86,327.32	86,392.82	65.50	37.65	24.66 ₪
779	שפל	106,593.66	106,747.75	154.09	31.07	47.87 ₪

**קומה 7 משק וכלכלה - 6 - (0x0)00023362**

סוג תעריף	סוג צריכה	קריאה קודמת	קריאה נוכחית	סה"כ צריכה בקוט"ש	מחיר לקוט"ש בא"ג	סה"כ לתשלום
			07/06/20	06/05/20	פרטי חשבון עבור תאריכים:	
777	פסגה	121,159.55	121,713.62	554.07	45.44	251.77 ₪
778	גבע	78,929.65	79,000.18	70.53	37.65	26.56 ₪
779	שפל	86,302.01	86,481.94	179.93	31.07	55.90 ₪

**קומה 8 משק וכלכלה - 3 - (0x0)00023822**

סוג תעריף	סוג צריכה	קריאה קודמת	קריאה נוכחית	סה"כ צריכה בקוט"ש	מחיר לקוט"ש בא"ג	סה"כ לתשלום
			07/06/20	06/05/20	פרטי חשבון עבור תאריכים:	
777	פסגה	93,655.99	94,184.52	528.53	45.44	240.16 ₪
778	גבע	59,955.94	60,042.29	86.36	37.65	32.51 ₪
779	שפל	72,640.27	72,763.95	123.68	31.07	38.43 ₪

**קומה 9 משק וכלכלה - 4 - (0x0)00023822**

סוג תעריף	סוג צריכה	קריאה קודמת	קריאה נוכחית	סה"כ צריכה בקוט"ש	מחיר לקוט"ש בא"ג	סה"כ לתשלום
			07/06/20	06/05/20	פרטי חשבון עבור תאריכים:	
777	פסגה	81,422.89	81,878.88	455.99	45.44	207.20 ₪
778	גבע	53,583.92	53,705.20	121.27	37.65	45.66 ₪
779	שפל	65,030.53	65,325.38	294.85	31.07	91.61 ₪



קומה 12 משק וכלכלה - 7 - 00023822(0x0)

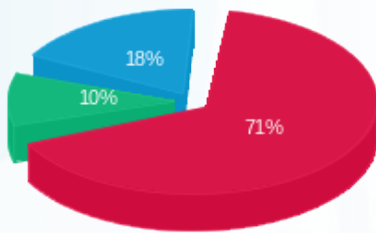
סה"כ לתשלום	מחיר לקוט"ש בא"ג	סה"כ צריכה בקוט"ש	קריאה נוכחית	קריאה קודמת	סוג צריכה	סוג תעריף
			07/06/20	06/05/20	פרטי חשבון עבור תאריכים:	
₪ 57.90	45.44	127.42	13,558.72	13,431.30	פסגה	777
₪ 5.00	37.65	13.28	5,381.76	5,368.48	גבע	778
₪ 9.33	31.07	30.03	11,128.82	11,098.80	שפל	779

סה"כ לדייר:

שיא ביקוש	סה"כ	שפל	גבע	פסגה	סה"כ צריכה
5.82	3,215.63	782.58	356.94	2,076.11	סה"כ לתשלום
	₪ 1,320.92	₪ 243.15	₪ 134.39	₪ 943.39	

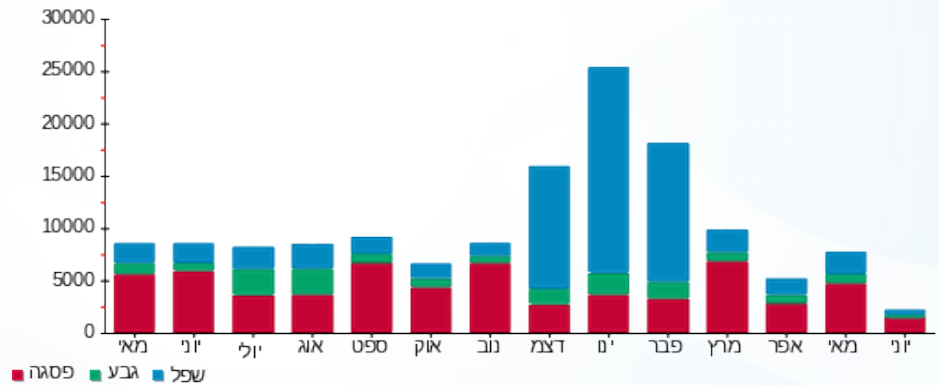
₪ 200.95	<b>תשלום קבוע</b>	
₪ 0.00	<b>תשלום עבור גודל חיבור בKVA (0x0)</b>	
₪ 1,521.87	<b>סה"כ לתשלום</b>	<b>לא כולל מע"מ</b>

התפלגות חיוב בש"ח לפי תע"ז



■ פסגה (₪ 943.39)  
 ■ גבע (₪ 134.39)  
 ■ שפל (₪ 243.15)

הסטוריית צריכה בקוט"ש





10/06/20 תאריך הפקה:  
 07/06/20 תאריך קריאה נוכחית:  
 06/05/20 תאריך קריאה קודמת:

**שם דייר:** החברה למשק וכלכלה נכסים  
**שם אתר:** מגדל מבקר המדינה

**לקוח/ה נכבד/ה, אנו מתכבדים להגיש את חישוב צריכת החשמל לתקופה 06/05/20 - 07/06/20:**
**החברה למשק וכלכלה נכסים ק.4 - 5 - 00023356(0x0)**

סוג תעריף	סוג צריכה	קריאה קודמת	קריאה נוכחית	סה"כ צריכה בקוט"ש	מחיר לקוט"ש בא"ג	סה"כ לתשלום
			07/06/20	06/05/20	פרטי חשבון עבור תאריכים:	
777	פסגה	434.32	436.17	1.85	45.44	0.84 ₪
778	גבע	278.05	278.65	0.60	37.65	0.23 ₪
779	שפל	459.20	460.63	1.43	31.07	0.45 ₪

**החברה למשק וכלכלה נכסים - 6 - 00023356(0x0)**

סוג תעריף	סוג צריכה	קריאה קודמת	קריאה נוכחית	סה"כ צריכה בקוט"ש	מחיר לקוט"ש בא"ג	סה"כ לתשלום
			07/06/20	06/05/20	פרטי חשבון עבור תאריכים:	
777	פסגה	1,317.52	1,328.08	10.56	45.44	4.80 ₪
778	גבע	899.75	903.67	3.92	37.65	1.48 ₪
779	שפל	1,174.77	1,183.43	8.66	31.07	2.69 ₪

**החברה למשק וכלכלה נכסים ק.6 - 5 - 00023362(0x0)**

סוג תעריף	סוג צריכה	קריאה קודמת	קריאה נוכחית	סה"כ צריכה בקוט"ש	מחיר לקוט"ש בא"ג	סה"כ לתשלום
			07/06/20	06/05/20	פרטי חשבון עבור תאריכים:	
777	פסגה	968.38	971.72	3.34	45.44	1.52 ₪
778	גבע	703.48	704.02	0.53	37.65	0.20 ₪
779	שפל	868.63	869.89	1.26	31.07	0.39 ₪

**החברה למשק וכלכלה נכסים ק.7 - 6 - 00023362(0x0)**

סוג תעריף	סוג צריכה	קריאה קודמת	קריאה נוכחית	סה"כ צריכה בקוט"ש	מחיר לקוט"ש בא"ג	סה"כ לתשלום
			07/06/20	06/05/20	פרטי חשבון עבור תאריכים:	
777	פסגה	987.33	991.85	4.52	45.44	2.05 ₪
778	גבע	643.20	643.77	0.57	37.65	0.22 ₪
779	שפל	703.28	704.74	1.47	31.07	0.46 ₪





החברה למשק וכלכלה נכסים ק. 8 - 3 - 00023822 (0x0)

סוג תעריף	סוג צריכה	קריאה קודמת	קריאה נוכחית	סה"כ צריכה בקוט"ש	מחיר לקוט"ש בא"ג	סה"כ לתשלום
פרטי חשבון עבור תאריכים:			07/06/20	06/05/20		
777	פסגה	763.20	767.51	4.31	45.44	1.96 ₪
778	גבע	488.58	489.29	0.70	37.65	0.26 ₪
779	שפל	591.95	592.95	1.01	31.07	0.31 ₪

החברה למשק וכלכלה נכסים ק. 9 - 4 - 00023822 (0x0)

סוג תעריף	סוג צריכה	קריאה קודמת	קריאה נוכחית	סה"כ צריכה בקוט"ש	מחיר לקוט"ש בא"ג	סה"כ לתשלום
פרטי חשבון עבור תאריכים:			07/06/20	06/05/20		
777	פסגה	657.96	661.65	3.68	45.44	1.67 ₪
778	גבע	433.00	433.98	0.98	37.65	0.37 ₪
779	שפל	525.50	527.88	2.38	31.07	0.74 ₪

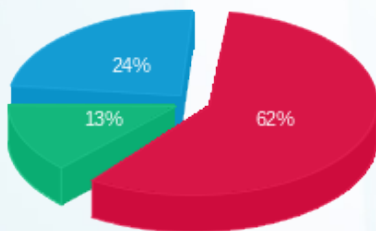
סה"כ לדירה:

פסגה	גבע	שפל	סה"כ	שיא ביקוש
28.25	7.32	16.21	51.78	6.01
12.84 ₪	2.76 ₪	5.04 ₪	20.63 ₪	

סה"כ צריכה  
סה"כ לתשלום

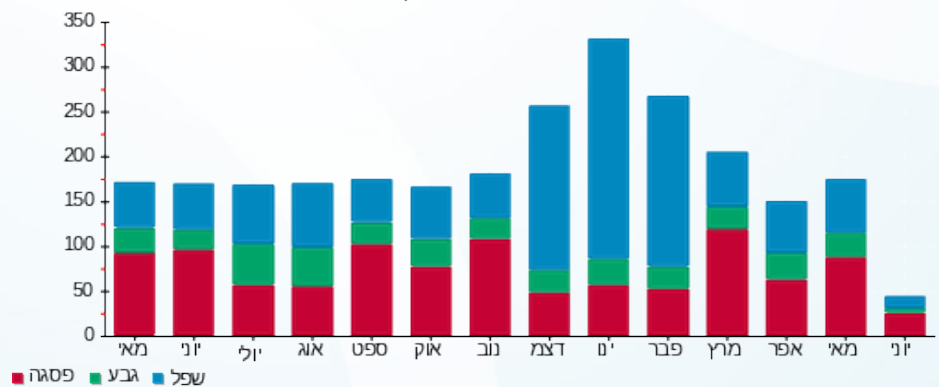
36.10 ₪	<b>תשלום קבוע</b>	
0.00 ₪	<b>תשלום עבור גודל חיבור בKVA (0x0)</b>	
56.73 ₪	<b>סה"כ לתשלום</b>	<b>לא כולל מע"מ</b>

התפלגות חיוב בש"ח לפי תעו"ז



פסגה (12.84 ₪)  
גבע (2.76 ₪)  
שפל (5.04 ₪)

הסטוריית צריכה בקוט"ש





10/06/20 תאריך הפקה:  
 07/06/20 תאריך קריאה נוכחית:  
 06/05/20 תאריך קריאה קודמת:

**שם דייר:** החברה למשק וכלכלה סוכנות לביטוח  
**שם אתר:** מגדל מבקר המדינה

**לקוח/ה נכבד/ה, אנו מתכבדים להגיש את חישוב צריכת החשמל לתקופה 06/05/20 - 07/06/20:**
**החברה למשק וכלכלה סוכנות לביטוח ק.4 - 5 - 00023356(0x0)**

סוג תעריף	סוג צריכה	קריאה קודמת	קריאה נוכחית	סה"כ צריכה בקוט"ש	מחיר לקוט"ש בא"ג	סה"כ לתשלום
פרטי חשבון עבור תאריכים:						
777	פסגה	06/05/20	07/06/20	17.10	45.44	7.77 ₪
778	גבע	2,574.96	2,580.55	5.59	37.65	2.10 ₪
779	שפל	4,252.55	4,265.84	13.29	31.07	4.13 ₪

**החברה למשק וכלכלה סוכנות לביטוח ק.6 - 6 - 00023356(0x0)**

סוג תעריף	סוג צריכה	קריאה קודמת	קריאה נוכחית	סה"כ צריכה בקוט"ש	מחיר לקוט"ש בא"ג	סה"כ לתשלום
פרטי חשבון עבור תאריכים:						
777	פסגה	12,047.08	12,143.62	96.54	45.44	43.87 ₪
778	גבע	8,227.08	8,262.96	35.88	37.65	13.51 ₪
779	שפל	10,741.78	10,821.00	79.22	31.07	24.61 ₪

**החברה למשק וכלכלה סוכנות לביטוח ק.6 - 5 - 00023362(0x0)**

סוג תעריף	סוג צריכה	קריאה קודמת	קריאה נוכחית	סה"כ צריכה בקוט"ש	מחיר לקוט"ש בא"ג	סה"כ לתשלום
פרטי חשבון עבור תאריכים:						
777	פסגה	8,853.72	8,884.28	30.55	45.44	13.88 ₪
778	גבע	6,431.84	6,436.72	4.88	37.65	1.84 ₪
779	שפל	7,941.79	7,953.27	11.48	31.07	3.57 ₪

**החברה למשק וכלכלה סוכנות לביטוח ק.7 - 6 - 00023362(0x0)**

סוג תעריף	סוג צריכה	קריאה קודמת	קריאה נוכחית	סה"כ צריכה בקוט"ש	מחיר לקוט"ש בא"ג	סה"כ לתשלום
פרטי חשבון עבור תאריכים:						
777	פסגה	9,027.02	9,068.30	41.28	45.44	18.76 ₪
778	גבע	5,880.67	5,885.93	5.25	37.65	1.98 ₪
779	שפל	6,429.95	6,443.36	13.41	31.07	4.17 ₪



החברה למשק וכלכלה סוכנות לביטוח - 3 - 00023822(0x0)

סוג תעריף	סוג צריכה	קריאה קודמת	קריאה נוכחית	סה"כ צריכה בקוט"ש	מחיר לקוט"ש בא"ג	סה"כ לתשלום
פרטי חשבון עבור תאריכים:			07/06/20	06/05/20		
777	פסגה	6,977.86	7,017.24	39.38	45.44	17.89 ₪
778	גבע	4,467.03	4,473.47	6.43	37.65	2.42 ₪
779	שפל	5,412.08	5,421.30	9.21	31.07	2.86 ₪

החברה למשק וכלכלה סוכנות לביטוח ק.9 - 4 - 00023822(0x0)

סוג תעריף	סוג צריכה	קריאה קודמת	קריאה נוכחית	סה"כ צריכה בקוט"ש	מחיר לקוט"ש בא"ג	סה"כ לתשלום
פרטי חשבון עבור תאריכים:			07/06/20	06/05/20		
777	פסגה	6,062.66	6,096.61	33.95	45.44	15.43 ₪
778	גבע	3,989.80	3,998.83	9.03	37.65	3.40 ₪
779	שפל	4,842.10	4,864.05	21.95	31.07	6.82 ₪

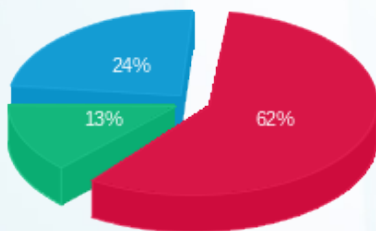
סה"כ לדירה:

פסגה	גבע	שפל	סה"כ	שיא ביקוש
258.81	67.07	148.56	474.43	6.01
117.60 ₪	25.25 ₪	46.16 ₪	189.01 ₪	

סה"כ צריכה  
סה"כ לתשלום

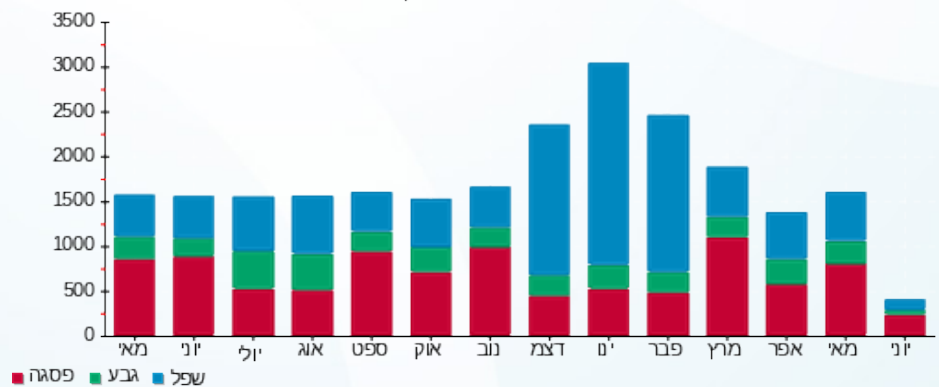
36.10 ₪	<b>תשלום קבוע</b>	
0.00 ₪	<b>תשלום עבור גודל חיבור בKVA (0x0)</b>	
225.11 ₪	<b>סה"כ לתשלום</b>	<b>לא כולל מע"מ</b>

התפלגות חיוב בש"ח לפי תעו"ז



פסגה (117.60 ₪) ■  
גבע (25.25 ₪) ■  
שפל (46.16 ₪) ■

הסטוריית צריכה בקוט"ש





10/06/20 תאריך הפקה:  
 07/06/20 תאריך קריאה נוכחית:  
 06/05/20 תאריך קריאה קודמת:

**שם דייר:** החברה למשק וכלכלה פיתוח משאבי אנוש  
**שם אתר:** מגדל מבקר המדינה

**לקוח/ה נכבד/ה, אנו מתכבדים להגיש את חישוב צריכת החשמל לתקופה 06/05/20 - 07/06/20:**
**החברה למשק וכלכלה פיתוח משאבי אנוש קומה 4 - 5 - (0x0)00023356**

סוג תעריף	סוג צריכה	קריאה קודמת	קריאה נוכחית	סה"כ צריכה בקוט"ש	מחיר לקוט"ש בא"ג	סה"כ לתשלום
פרטי חשבון עבור תאריכים:						
777	פסגה	06/05/20	07/06/20	18.71	45.44	8.50 ₪
778	גבע	2,816.74	2,822.85	6.11	37.65	2.30 ₪
779	שפל	4,651.85	4,666.39	14.53	31.07	4.52 ₪

**החברה למשק וכלכלה פיתוח משאבי אנוש קומות ביניים 7,8,9 - 6 - (0x0)00023356**

סוג תעריף	סוג צריכה	קריאה קודמת	קריאה נוכחית	סה"כ צריכה בקוט"ש	מחיר לקוט"ש בא"ג	סה"כ לתשלום
פרטי חשבון עבור תאריכים:						
777	פסגה	13,175.23	13,280.81	105.58	45.44	47.98 ₪
778	גבע	8,997.51	9,036.75	39.24	37.65	14.77 ₪
779	שפל	11,747.70	11,834.34	86.64	31.07	26.92 ₪

**החברה למשק וכלכלה פיתוח משאבי אנוש קומות ביניים 7 - 10,11,12 - (0x0)00023356**

סוג תעריף	סוג צריכה	קריאה קודמת	קריאה נוכחית	סה"כ צריכה בקוט"ש	מחיר לקוט"ש בא"ג	סה"כ לתשלום
פרטי חשבון עבור תאריכים:						
777	פסגה	56,124.96	56,501.46	376.50	45.44	171.08 ₪
778	גבע	36,468.61	36,577.08	108.47	37.65	40.84 ₪
779	שפל	54,875.62	55,097.59	221.97	31.07	68.97 ₪

**החברה למשק וכלכלה פיתוח משאבי אנוש קומה 6 - 5 - (0x0)00023362**

סוג תעריף	סוג צריכה	קריאה קודמת	קריאה נוכחית	סה"כ צריכה בקוט"ש	מחיר לקוט"ש בא"ג	סה"כ לתשלום
פרטי חשבון עבור תאריכים:						
777	פסגה	9,683.76	9,717.18	33.42	45.44	15.19 ₪
778	גבע	7,034.82	7,040.16	5.34	37.65	2.01 ₪
779	שפל	8,686.33	8,698.89	12.56	31.07	3.90 ₪




**החברה למשק וכלכלה פיתוח משאבי אנוש קומה 7 - 6 - 00023362(0x0)**

סוג תעריף	סוג צריכה	קריאה קודמת	קריאה נוכחית	סה"כ צריכה בקוט"ש	מחיר לקוט"ש בא"ג	סה"כ לתשלום
פרטי חשבון עבור תאריכים:						
777	פסגה	06/05/20	07/06/20	45.15	45.44	20.52 ₪
778	גבע	6,431.99	6,437.73	5.75	37.65	2.16 ₪
779	שפל	7,032.76	7,047.42	14.66	31.07	4.56 ₪

**החברה למשק וכלכלה פיתוח משאבי אנוש קומה 8 - 3 - 00023822(0x0)**

סוג תעריף	סוג צריכה	קריאה קודמת	קריאה נוכחית	סה"כ צריכה בקוט"ש	מחיר לקוט"ש בא"ג	סה"כ לתשלום
פרטי חשבון עבור תאריכים:						
777	פסגה	06/05/20	07/06/20	43.07	45.44	19.57 ₪
778	גבע	4,885.82	4,892.85	7.04	37.65	2.65 ₪
779	שפל	5,919.46	5,929.54	10.08	31.07	3.13 ₪

**החברה למשק וכלכלה פיתוח משאבי אנוש קומה 9 - 4 - 00023822(0x0)**

סוג תעריף	סוג צריכה	קריאה קודמת	קריאה נוכחית	סה"כ צריכה בקוט"ש	מחיר לקוט"ש בא"ג	סה"כ לתשלום
פרטי חשבון עבור תאריכים:						
777	פסגה	06/05/20	07/06/20	37.18	45.44	16.89 ₪
778	גבע	4,368.67	4,378.56	9.89	37.65	3.72 ₪
779	שפל	5,301.91	5,325.95	24.04	31.07	7.47 ₪

**החברה למשק וכלכלה פיתוח משאבי אנוש קומה 12 - 7 - 00023822(0x0)**

סוג תעריף	סוג צריכה	קריאה קודמת	קריאה נוכחית	סה"כ צריכה בקוט"ש	מחיר לקוט"ש בא"ג	סה"כ לתשלום
פרטי חשבון עבור תאריכים:						
777	פסגה	06/05/20	07/06/20	580.49	45.44	263.77 ₪
778	גבע	24,456.43	24,516.91	60.48	37.65	22.77 ₪
779	שפל	50,561.18	50,697.97	136.79	31.07	42.50 ₪

**סה"כ לדייר:**

פסגה	גבע	שפל	סה"כ	שיא ביקוש
1,240.09	242.32	521.27	2,003.67	6.07
₪ 563.50	₪ 91.23	₪ 161.96		

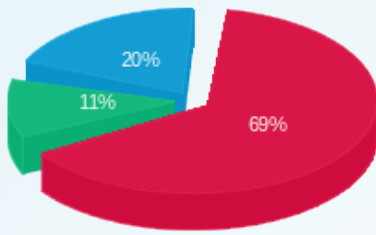
**סה"כ צריכה**  
**סה"כ לתשלום**

200.95 ₪	<b>תשלום קבוע</b>	
0.00 ₪	<b>תשלום עבור גודל חיבור בKVA (0x0)</b>	
1,017.64 ₪	<b>סה"כ לתשלום</b>	<b>לא כולל מע"מ</b>



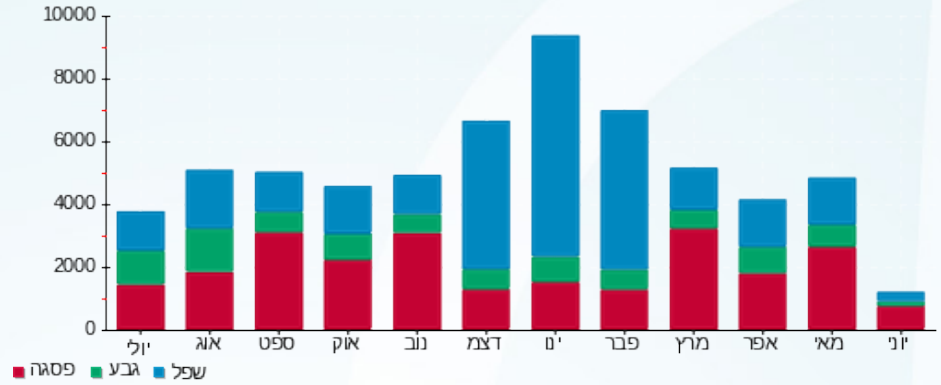


התפלגות חיוב בש"ח לפי תעו"ז



- פסגה (ש"ח 563.50)
- גבע (ש"ח 91.23)
- שפל (ש"ח 161.96)

הסטוריית צריכה בקוט"ש





10/06/20 תאריך הפקה:  
 07/06/20 תאריך קריאה נוכחית:  
 06/05/20 תאריך קריאה קודמת:

**שם דייר:** חניון  
**שם אתר:** מגדל מבקר המדינה

**לקוח/ה נכבד/ה, אנו מתכבדים להגיש את חישוב צריכת החשמל לתקופה 07/06/20 - 06/05/20:**

**הוט - 4 - 00023353**

סוג תעריף	סוג צריכה	קריאה קודמת	קריאה נוכחית	סה"כ צריכה בקוט"ש	מחיר לקוט"ש בא"ג	סה"כ לתשלום
פרטי חשבון עבור תאריכים:						
777	פסגה	06/05/20	07/06/20	-9.41	45.44	נ 4.28
778	גבע	266.26	270.36	-4.10	37.65	נ 1.54
779	שפל	858.88	869.08	-10.19	31.07	נ 3.17

**חניון - לוח חשמל מרתפים ראשי 8 - 00023356 - E1P**

סוג תעריף	סוג צריכה	קריאה קודמת	קריאה נוכחית	סה"כ צריכה בקוט"ש	מחיר לקוט"ש בא"ג	סה"כ לתשלום
פרטי חשבון עבור תאריכים:						
777	פסגה	759,543.54	762,595.00	3,051.46	45.44	נ 1,386.58
778	גבע	500,659.08	501,679.50	1,020.43	37.65	נ 384.19
779	שפל	506,315.71	508,425.11	2,109.40	31.07	נ 655.39

**חניון - לוח חשמל מרתפים ראשי 1 - 00023367 - E1P**

סוג תעריף	סוג צריכה	קריאה קודמת	קריאה נוכחית	סה"כ צריכה בקוט"ש	מחיר לקוט"ש בא"ג	סה"כ לתשלום
פרטי חשבון עבור תאריכים:						
777	פסגה	494,169.84	496,319.45	2,149.61	45.44	נ 976.79
778	גבע	357,629.20	358,480.37	851.17	37.65	נ 320.46
779	שפל	508,254.72	510,268.90	2,014.18	31.07	נ 625.80

**חניון - לוח חשמל מפוחי אוויר ועשן חניונים ק 1 - 4 - 16045583**

סוג תעריף	סוג צריכה	קריאה קודמת	קריאה נוכחית	סה"כ צריכה בקוט"ש	מחיר לקוט"ש בא"ג	סה"כ לתשלום
פרטי חשבון עבור תאריכים:						
777	פסגה	508.00	523.20	15.20	45.44	נ 6.91
778	גבע	610.20	616.80	6.60	37.65	נ 2.48
779	שפל	1,977.00	1,980.40	3.40	31.07	נ 1.06





חניון - לוח מעליות חניון 8,9 - 2 - 16045584

סוג תעריף	סוג צריכה	קריאה קודמת	קריאה נוכחית	סה"כ צריכה בקוט"ש	מחיר לקוט"ש בא"ג	סה"כ לתשלום
		06/05/20	07/06/20			
777	פסגה	6,260.60	6,475.90	215.30	45.44	97.83 ₪
778	גבע	2,442.50	2,526.20	83.70	37.65	31.51 ₪
779	שפל	10,206.10	10,348.00	141.90	31.07	44.09 ₪

סה"כ לדירה:

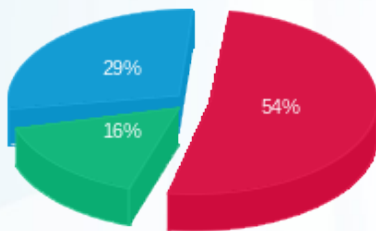
פסגה	גבע	שפל	סה"כ	שיא ביקוש
5,422.16	1,957.79	4,258.68	11,638.63	66.01
₪ 2,463.83	₪ 737.11	₪ 1,323.17	₪ 4,524.11	

סה"כ צריכה

סה"כ לתשלום

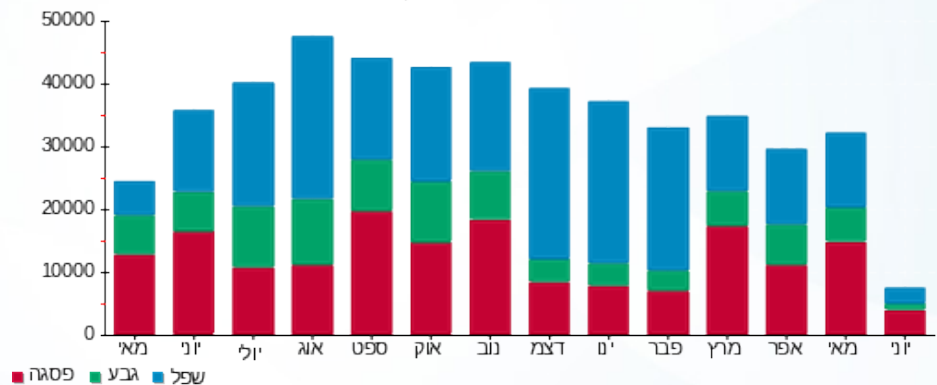
200.95 ₪	תשלום קבוע	
4,725.06 ₪	סה"כ לתשלום	לא כולל מע"מ

התפלגות חיוב בש"ח לפי תעו"ז



- פסגה (2,463.83 ₪) - 54%
- גבע (737.11 ₪) - 16%
- שפל (1,323.17 ₪) - 29%

הסטוריית צריכה בקוט"ש





10/06/20 תאריך הפקה:  
 07/06/20 תאריך קריאה נוכחית:  
 06/05/20 תאריך קריאה קודמת:

**שם דייר:** מבקר המדינה  
**שם אתר:** מגדל מבקר המדינה

**לקוח/ה נכבד/ה, אנו מתכבדים להגיש את חישוב צריכת החשמל לתקופה 07/06/20 - 06/05/20:**
**מבקר המדינה - 1 - (0x0)00023353**

סוג תעריף	סוג צריכה	קריאה קודמת	קריאה נוכחית	סה"כ צריכה בקוט"ש	מחיר לקוט"ש בא"ג	סה"כ לתשלום
פרטי חשבון עבור תאריכים:			07/06/20	06/05/20		
777	פסגה	15,998.86	16,138.05	139.19	45.44	63.25 ₪
778	גבע	11,505.17	11,564.99	59.81	37.65	22.52 ₪
779	שפל	23,515.15	23,666.07	150.92	31.07	46.89 ₪

**מבקר המדינה - 5 - (0x0)00023367**

סוג תעריף	סוג צריכה	קריאה קודמת	קריאה נוכחית	סה"כ צריכה בקוט"ש	מחיר לקוט"ש בא"ג	סה"כ לתשלום
פרטי חשבון עבור תאריכים:			07/06/20	06/05/20		
777	פסגה	661.72	663.79	2.08	45.44	0.94 ₪
778	גבע	532.73	533.61	0.89	37.65	0.33 ₪
779	שפל	903.33	905.58	2.25	31.07	0.70 ₪

**מבקר המדינה - 1 - (0x0)16045584**

סוג תעריף	סוג צריכה	קריאה קודמת	קריאה נוכחית	סה"כ צריכה בקוט"ש	מחיר לקוט"ש בא"ג	סה"כ לתשלום
פרטי חשבון עבור תאריכים:			07/06/20	06/05/20		
777	פסגה	29,827.20	30,993.00	1,165.80	45.44	529.74 ₪
778	גבע	8,353.80	8,634.20	280.40	37.65	105.57 ₪
779	שפל	33,452.40	33,823.60	371.20	31.07	115.33 ₪

**מבקר המדינה - 4 - (0x0)16045584**

סוג תעריף	סוג צריכה	קריאה קודמת	קריאה נוכחית	סה"כ צריכה בקוט"ש	מחיר לקוט"ש בא"ג	סה"כ לתשלום
פרטי חשבון עבור תאריכים:			07/06/20	06/05/20		
777	פסגה	7,430.40	7,743.45	313.05	45.44	142.25 ₪
778	גבע	3,723.10	3,880.45	157.35	37.65	59.24 ₪
779	שפל	18,916.50	19,298.95	382.45	31.07	118.83 ₪

**תוספת קוט"ש**

סוג תעריף	סוג צריכה	קריאה קודמת	קריאה נוכחית	סה"כ צריכה בקוט"ש	מחיר לקוט"ש בא"ג	סה"כ לתשלום





תוספת קוט"ש

סוג תעריף	סוג צריכה	קריאה קודמת	קריאה נוכחית	סה"כ צריכה בקוט"ש	מחיר לקוט"ש בא"ג	סה"כ לתשלום
		06/05/20	07/06/20			
517				720.00	46.90	337.68 ₪

תוספת קוט"ש

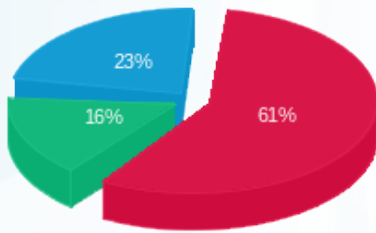
סה"כ לדייר:

פסגה	גבע	שפל	סה"כ	שיא ביקוש
1,620.12	498.45	906.82	3,025.38	26.31
₪ 736.18	₪ 187.67	₪ 281.75	₪ 1,205.60	

סה"כ צריכה  
סה"כ לתשלום

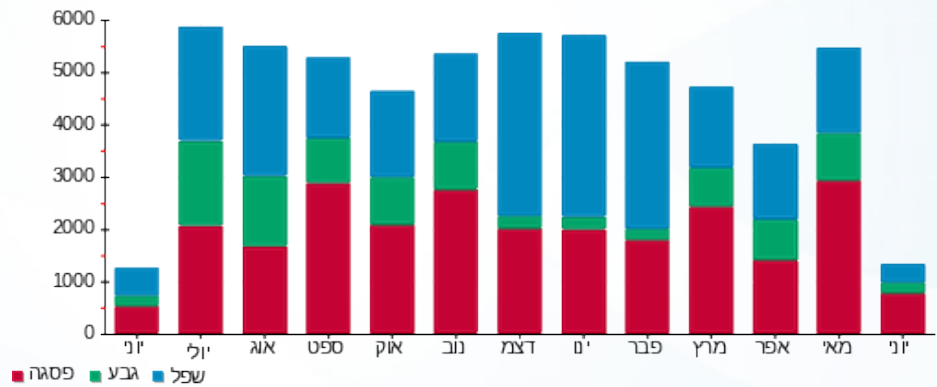
₪ 36.10	<b>תשלום קבוע</b>	
₪ 0.00	<b>תשלום עבור גודל חיבור בKVA (0x0)</b>	
₪ 1,579.38	<b>סה"כ לתשלום</b>	<b>לא כולל מע"מ</b>

התפלגות חיוב בש"ח לפי תעו"ז



פסגה (₪ 736.18) 61%  
גבע (₪ 187.67) 16%  
שפל (₪ 281.75) 23%

הסטוריית צריכה בקוט"ש





10/06/20 תאריך הפקה:  
 07/06/20 תאריך קריאה נוכחית:  
 06/05/20 תאריך קריאה קודמת:

**שם דייר:** מרכז השלטון המקומי קומות 9,10  
**שם אתר:** מגדל מבקר המדינה

**לקוח/ה נכבד/ה, אנו מתכבדים להגיש את חישוב צריכת החשמל לתקופה 06/05/20 - 07/06/20:**

**מרכז השלטון המקומי - 6 - 00023356(0x0)**

סוג תעריף	סוג צריכה	קריאה קודמת	קריאה נוכחית	סה"כ צריכה בקוט"ש	מחיר לקוט"ש בא"ג	סה"כ לתשלום
פרטי חשבון עבור תאריכים:			07/06/20	06/05/20		
777	פסגה	12,993.92	13,098.05	104.13	45.44	47.32 ₪
778	גבע	8,873.69	8,912.39	38.70	37.65	14.57 ₪
779	שפל	11,586.03	11,671.48	85.44	31.07	26.55 ₪

**מרכז השלטון המקומי - 7 - 00023356(0x0)**

סוג תעריף	סוג צריכה	קריאה קודמת	קריאה נוכחית	סה"כ צריכה בקוט"ש	מחיר לקוט"ש בא"ג	סה"כ לתשלום
פרטי חשבון עבור תאריכים:			07/06/20	06/05/20		
777	פסגה	68,410.00	68,868.91	458.91	45.44	208.53 ₪
778	גבע	44,451.12	44,583.34	132.22	37.65	49.78 ₪
779	שפל	66,887.20	67,157.75	270.55	31.07	84.06 ₪

**מרכז השלטון המקומי - 4 - 00023822(0x0)**

סוג תעריף	סוג צריכה	קריאה קודמת	קריאה נוכחית	סה"כ צריכה בקוט"ש	מחיר לקוט"ש בא"ג	סה"כ לתשלום
פרטי חשבון עבור תאריכים:			07/06/20	06/05/20		
777	פסגה	22,699.71	22,826.84	127.12	45.44	57.77 ₪
778	גבע	14,938.55	14,972.36	33.81	37.65	12.73 ₪
779	שפל	18,129.72	18,211.92	82.20	31.07	25.54 ₪

**מרכז השלטון המקומי - 5 - 00023822(0x0)**

סוג תעריף	סוג צריכה	קריאה קודמת	קריאה נוכחית	סה"כ צריכה בקוט"ש	מחיר לקוט"ש בא"ג	סה"כ לתשלום
פרטי חשבון עבור תאריכים:			07/06/20	06/05/20		
777	פסגה	138,212.77	138,912.77	700.008	45.44	318.08 ₪
778	גבע	90,494.09	90,598.78	104.68	37.65	39.41 ₪
779	שפל	98,660.83	98,754.53	93.69	31.07	29.11 ₪

**תוספת קוטייש**

סוג תעריף	סוג צריכה	קריאה קודמת	קריאה נוכחית	סה"כ צריכה בקוט"ש	מחיר לקוט"ש בא"ג	סה"כ לתשלום





תוספת קוויט"ש

סוג תעריף	סוג צריכה	קריאה קודמת	קריאה נוכחית	סה"כ צריכה בקוויט"ש	מחיר לקוויט"ש בא"ג	סה"כ לתשלום
		06/05/20	07/06/20			
פרטי חשבון עבור תאריכים:						
517				-239.00	46.90	112.09 ₪

תוספת קוויט"ש

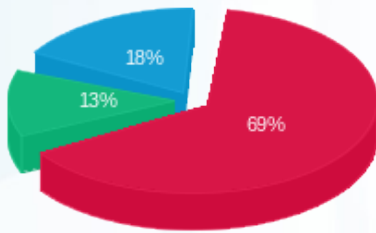
סה"כ לדייר:

פסגה	גבע	שפל	סה"כ	שיא ביקוש
1,390.17	309.41	531.89	2,231.47	6.79
116.49 ₪	631.69 ₪	165.26 ₪	913.45 ₪	

סה"כ צריכה  
סה"כ לתשלום

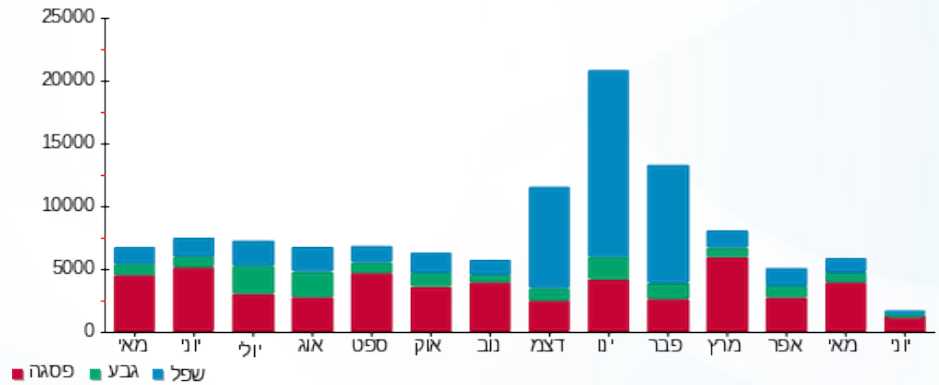
200.95 ₪	תשלום קבוע	
0.00 ₪	תשלום עבור גודל חיבור בKVA (0x0)	
1,002.30 ₪	סה"כ לתשלום	לא כולל מע"מ

התפלגות חיוב בש"ח לפי תעו"ז



פסגה (116.49 ₪)  
גבע (631.69 ₪)  
שפל (165.26 ₪)

הסטוריית צריכה בקוויט"ש





10/06/20

תאריך הפקה:

שם דייר: פנתרה פרו בע"מ  
שם אתר: מגדל מבקר המדינה

07/06/20

תאריך קריאה נוכחית:

06/05/20

תאריך קריאה קודמת:

לקוח/ה נכבד/ה, אנו מתכבדים להגיש את חישוב צריכת החשמל לתקופה 07/06/20 - 06/05/20:

פנתרה פרו בע"מ - 4 - 00023356 (0x0)

סוג תעריף	סוג צריכה	קריאה קודמת	קריאה נוכחית	סה"כ צריכה בקוט"ש	מחיר לקוט"ש בא"ג	סה"כ לתשלום
			07/06/20	06/05/20	פרטי חשבון עבור תאריכים:	
777	פסגה	42,931.36	43,169.37	238.01	45.44	108.15 ₪
778	גבע	32,566.45	32,673.25	106.80	37.65	40.21 ₪
779	שפל	48,983.99	49,246.26	262.27	31.07	81.49 ₪

פנתרה פרו בע"מ - 2 - 00023362 (0x0)

סוג תעריף	סוג צריכה	קריאה קודמת	קריאה נוכחית	סה"כ צריכה בקוט"ש	מחיר לקוט"ש בא"ג	סה"כ לתשלום
			07/06/20	06/05/20	פרטי חשבון עבור תאריכים:	
777	פסגה	82,098.29	82,586.98	488.69	45.44	222.06 ₪
778	גבע	58,179.61	58,291.19	111.58	37.65	42.01 ₪
779	שפל	79,540.79	79,674.19	133.40	31.07	41.45 ₪

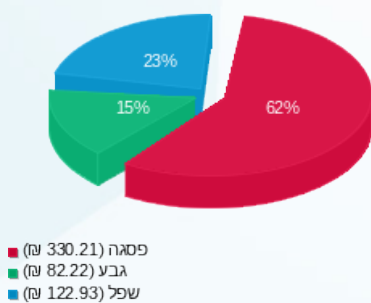
סה"כ לדייר:

פסגה	גבע	שפל	סה"כ	שיא ביקוש
726.69	218.38	395.67	1,340.75	7.39
₪ 330.21	₪ 82.22	₪ 122.93	₪ 535.37	

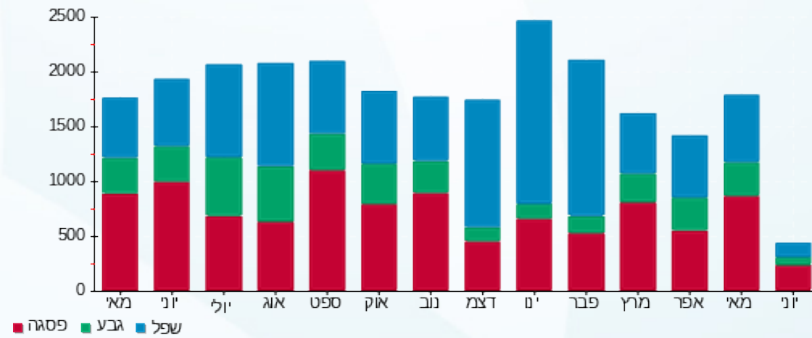
סה"כ צריכה  
סה"כ לתשלום

200.95 ₪	תשלום קבוע	
0.00 ₪	תשלום עבור גודל חיבור ב KVA (0x0)	
736.32 ₪	סה"כ לתשלום	לא כולל מע"מ

התפלגות חיוב בש"ח לפי תע"ז



הסטוריית צריכה בקוט"ש





10/06/20 תאריך הפקה:  
 07/06/20 תאריך קריאה נוכחית:  
 06/05/20 תאריך קריאה קודמת:

**שם דייר:** ציבורי  
**שם אתר:** מגדל מבקר המדינה

**לקוח/ה נכבד/ה, אנו מתכבדים להגיש את חישוב צריכת החשמל לתקופה 06/05/20 - 07/06/20:**

**לוח חשמל E1 קומות ביניים 1,2,3 - 4 - 00023356**

סוג תעריף	סוג צריכה	קריאה קודמת	קריאה נוכחית	סה"כ צריכה בקוט"ש	מחיר לקוט"ש בא"ג	סה"כ לתשלום
פרטי חשבון עבור תאריכים:			06/05/20	07/06/20		
777	פסגה	118,431.34	119,087.91	-656.58	45.44	₪ -298.35
778	גבע	89,838.49	90,133.11	-294.62	37.65	₪ -110.93
779	שפל	135,128.26	135,851.76	-723.50	31.07	₪ -224.79

**לוח חשמל E4 קומות ביניים 4,5,6 - 5 - 00023356**

סוג תעריף	סוג צריכה	קריאה קודמת	קריאה נוכחית	סה"כ צריכה בקוט"ש	מחיר לקוט"ש בא"ג	סה"כ לתשלום
פרטי חשבון עבור תאריכים:			06/05/20	07/06/20		
777	פסגה	188,836.16	189,638.98	-802.82	45.44	₪ -364.80
778	גבע	120,890.09	121,152.45	-262.36	37.65	₪ -98.78
779	שפל	199,650.33	200,274.05	-623.71	31.07	₪ -193.79

**לוח חשמל E7 קומות ביניים 7,8,9 - 6 - 00023356**

סוג תעריף	סוג צריכה	קריאה קודמת	קריאה נוכחית	סה"כ צריכה בקוט"ש	מחיר לקוט"ש בא"ג	סה"כ לתשלום
פרטי חשבון עבור תאריכים:			06/05/20	07/06/20		
777	פסגה	201,456.17	203,070.53	-1,614.36	45.44	₪ -733.57
778	גבע	137,576.53	138,176.58	-600.04	37.65	₪ -225.92
779	שפל	179,628.42	180,953.14	-1,324.71	31.07	₪ -411.59

**לוח חשמל E10 קומות ביניים 10,11,12 - 7 - 00023356**

סוג תעריף	סוג צריכה	קריאה קודמת	קריאה נוכחית	סה"כ צריכה בקוט"ש	מחיר לקוט"ש בא"ג	סה"כ לתשלום
פרטי חשבון עבור תאריכים:			06/05/20	07/06/20		
777	פסגה	205,435.43	206,813.53	-1,378.10	45.44	₪ -626.21
778	גבע	133,486.85	133,883.90	-397.05	37.65	₪ -149.49
779	שפל	200,862.45	201,674.92	-812.47	31.07	₪ -252.44





**חניון - לוח חשמל מרתפים ראשי 8 - 00023356 - E1P**

סוג תעריף	סוג צריכה	קריאה קודמת	קריאה נוכחית	סה"כ צריכה בקוט"ש	מחיר לקוט"ש בא"ג	סה"כ לתשלום
פרטי חשבון עבור תאריכים:						
777	פסגה	06/05/20	07/06/20	-3,051.46	45.44	₪ -1,386.58
778	גבע	500,659.08	501,679.50	-1,020.43	37.65	₪ -384.19
779	שפל	506,315.71	508,425.11	-2,109.40	31.07	₪ -655.39

**קומה 03 לוח חשמל 2 - 00023362 - E3**

סוג תעריף	סוג צריכה	קריאה קודמת	קריאה נוכחית	סה"כ צריכה בקוט"ש	מחיר לקוט"ש בא"ג	סה"כ לתשלום
פרטי חשבון עבור תאריכים:						
777	פסגה	06/05/20	07/06/20	-674.70	45.44	₪ -306.58
778	גבע	80,325.29	80,479.34	-154.06	37.65	₪ -58.00
779	שפל	109,817.46	110,001.64	-184.18	31.07	₪ -57.22

**קומה 04 לוח חשמל 3 - 00023362 - E4**

סוג תעריף	סוג צריכה	קריאה קודמת	קריאה נוכחית	סה"כ צריכה בקוט"ש	מחיר לקוט"ש בא"ג	סה"כ לתשלום
פרטי חשבון עבור תאריכים:						
777	פסגה	06/05/20	07/06/20	-519.12	45.44	₪ -235.89
778	גבע	68,816.60	68,867.16	-50.56	37.65	₪ -19.04
779	שפל	95,793.16	95,903.36	-110.20	31.07	₪ -34.24

**קומה 05 לוח חשמל 4 - 00023362 - E5**

סוג תעריף	סוג צריכה	קריאה קודמת	קריאה נוכחית	סה"כ צריכה בקוט"ש	מחיר לקוט"ש בא"ג	סה"כ לתשלום
פרטי חשבון עבור תאריכים:						
777	פסגה	06/05/20	07/06/20	-752.23	45.44	₪ -341.81
778	גבע	44,071.74	44,194.81	-123.06	37.65	₪ -46.33
779	שפל	64,146.62	64,487.68	-341.06	31.07	₪ -105.97

**קומה 05 לוח חשמל 5 - 00023362 - E5**

סוג תעריף	סוג צריכה	קריאה קודמת	קריאה נוכחית	סה"כ צריכה בקוט"ש	מחיר לקוט"ש בא"ג	סה"כ לתשלום
פרטי חשבון עבור תאריכים:						
777	פסגה	06/05/20	07/06/20	-477.41	45.44	₪ -216.94
778	גבע	100,497.46	100,573.72	-76.25	37.65	₪ -28.71
779	שפל	124,090.41	124,269.79	-179.38	31.07	₪ -55.73




**קומה 07 לוח חשמל 6 - E7 - 00023362**

סוג תעריף	סוג צריכה	קריאה קודמת	קריאה נוכחית	סה"כ צריכה בקוט"ש	מחיר לקוט"ש בא"ג	סה"כ לתשלום
פרטי חשבון עבור תאריכים:			07/06/20	06/05/20		
777	פסגה	141,047.20	141,692.22	-645.02	45.44	₪ -293.10
778	גבע	91,885.51	91,967.62	-82.11	37.65	₪ -30.91
779	שפל	100,467.99	100,677.46	-209.47	31.07	₪ -65.08

**שנאי 1 - 8 - 00023362**

סוג תעריף	סוג צריכה	קריאה קודמת	קריאה נוכחית	סה"כ צריכה בקוט"ש	מחיר לקוט"ש בא"ג	סה"כ לתשלום
פרטי חשבון עבור תאריכים:			07/06/20	06/05/20		
777	פסגה	7,351,119.06	7,395,525.24	44,406.18	45.44	₪ 20,178.17
778	גבע	4,307,941.02	4,319,911.42	11,970.40	37.65	₪ 4,506.86
779	שפל	5,541,446.10	5,563,562.14	22,116.04	31.07	₪ 6,871.45

**חניון - לוח חשמל מרתפים ראשי 1 - E1P - 00023367**

סוג תעריף	סוג צריכה	קריאה קודמת	קריאה נוכחית	סה"כ צריכה בקוט"ש	מחיר לקוט"ש בא"ג	סה"כ לתשלום
פרטי חשבון עבור תאריכים:			07/06/20	06/05/20		
777	פסגה	494,169.84	496,319.45	-2,149.61	45.44	₪ -976.79
778	גבע	357,629.20	358,480.37	-851.17	37.65	₪ -320.46
779	שפל	508,254.72	510,268.90	-2,014.18	31.07	₪ -625.80

**קומה 02 לוח חשמל 3 - E2 - 00023367**

סוג תעריף	סוג צריכה	קריאה קודמת	קריאה נוכחית	סה"כ צריכה בקוט"ש	מחיר לקוט"ש בא"ג	סה"כ לתשלום
פרטי חשבון עבור תאריכים:			07/06/20	06/05/20		
777	פסגה	17,046.30	17,102.23	-55.93	45.44	₪ -25.41
778	גבע	9,320.80	9,328.49	-7.69	37.65	₪ -2.89
779	שפל	6,782.47	6,783.53	-1.06	31.07	₪ -0.33

**שנאי 2 - 1 - 00023822**

סוג תעריף	סוג צריכה	קריאה קודמת	קריאה נוכחית	סה"כ צריכה בקוט"ש	מחיר לקוט"ש בא"ג	סה"כ לתשלום
פרטי חשבון עבור תאריכים:			07/06/20	06/05/20		
777	פסגה	7,338,496.82	7,379,106.42	40,609.60	45.44	₪ 18,453.00
778	גבע	4,408,300.26	4,419,612.18	11,311.92	37.65	₪ 4,258.94
779	שפל	6,256,429.86	6,282,015.08	25,585.22	31.07	₪ 7,949.33




**קומה 08 לוח חשמל 3 - 00023822 - E8**

סוג תעריף	סוג צריכה	קריאה קודמת	קריאה נוכחית	סה"כ צריכה בקוט"ש	מחיר לקוט"ש בא"ג	סה"כ לתשלום
פרטי חשבון עבור תאריכים:			07/06/20	06/05/20		
777	פסגה	109,029.10	109,644.38	-615.28	45.44	₪ -279.58
778	גבע	69,797.37	69,897.90	-100.53	37.65	₪ -37.85
779	שפל	84,563.76	84,707.74	-143.98	31.07	₪ -44.74

**קומה 09 לוח חשמל 4 - 00023822 - E9**

סוג תעריף	סוג צריכה	קריאה קודמת	קריאה נוכחית	סה"כ צריכה בקוט"ש	מחיר לקוט"ש בא"ג	סה"כ לתשלום
פרטי חשבון עבור תאריכים:			07/06/20	06/05/20		
777	פסגה	117,493.34	118,151.34	-657.99	45.44	₪ -298.99
778	גבע	77,321.68	77,496.68	-175.00	37.65	₪ -65.89
779	שפל	93,839.15	94,264.62	-425.47	31.07	₪ -132.19

**קומה 10 - מרכז השלטון המקומי 5 - 00023822**

סוג תעריף	סוג צריכה	קריאה קודמת	קריאה נוכחית	סה"כ צריכה בקוט"ש	מחיר לקוט"ש בא"ג	סה"כ לתשלום
פרטי חשבון עבור תאריכים:			07/06/20	06/05/20		
777	פסגה	138,212.77	138,912.77	-700.008	45.44	₪ -318.08
778	גבע	90,494.09	90,598.78	-104.68	37.65	₪ -39.41
779	שפל	98,660.83	98,754.53	-93.69	31.07	₪ -29.11

**קומה 11 לוח חשמל E11 ארמז 6 - 00023822**

סוג תעריף	סוג צריכה	קריאה קודמת	קריאה נוכחית	סה"כ צריכה בקוט"ש	מחיר לקוט"ש בא"ג	סה"כ לתשלום
פרטי חשבון עבור תאריכים:			07/06/20	06/05/20		
777	פסגה	49,047.04	49,362.87	-315.84	45.44	₪ -143.52
778	גבע	23,639.50	23,689.24	-49.74	37.65	₪ -18.73
779	שפל	36,899.51	36,990.26	-90.76	31.07	₪ -28.20

**קומה 12 - 7 - 00023822**

סוג תעריף	סוג צריכה	קריאה קודמת	קריאה נוכחית	סה"כ צריכה בקוט"ש	מחיר לקוט"ש בא"ג	סה"כ לתשלום
פרטי חשבון עבור תאריכים:			07/06/20	06/05/20		
777	פסגה	74,618.33	75,326.24	-707.91	45.44	₪ -321.68
778	גבע	29,824.91	29,898.67	-73.76	37.65	₪ -27.77
779	שפל	61,659.97	61,826.79	-166.82	31.07	₪ -51.83




**חניון - לוח חשמל מפוחי אוויר ועשן חניונים ק 1 - 4 - 16045583**

סה"כ לתשלום	מחיר לקוט"ש בא"ג	סה"כ צריכה בקוט"ש	קריאה נוכחית	קריאה קודמת	סוג צריכה	סוג תעריף
			07/06/20	06/05/20	פרטי חשבון עבור תאריכים:	
₪ -6.91	45.44	-15.20	523.20	508.00	פסגה	777
₪ -2.48	37.65	-6.60	616.80	610.20	גבע	778
₪ -1.06	31.07	-3.40	1,980.40	1,977.00	שפל	779

**חניון - לוח מעליות חניון 8,9 - 2 - 16045584**

סה"כ לתשלום	מחיר לקוט"ש בא"ג	סה"כ צריכה בקוט"ש	קריאה נוכחית	קריאה קודמת	סוג צריכה	סוג תעריף
			07/06/20	06/05/20	פרטי חשבון עבור תאריכים:	
₪ -97.83	45.44	-215.30	6,475.90	6,260.60	פסגה	777
₪ -31.51	37.65	-83.70	2,526.20	2,442.50	גבע	778
₪ -44.09	31.07	-141.90	10,348.00	10,206.10	שפל	779

**סה"כ לדירה:**

שיא ביקוש	סה"כ	שפל	גבע	פסגה	
269.80	125,781.72	38,001.91	18,768.90	69,010.91	סה"כ צריכה
	₪ 50,232.24	₪ 11,807.19	₪ 7,066.49	₪ 31,358.56	סה"כ לתשלום

₪ 200.95	<b>תשלום קבוע</b>	
₪ 50,433.19	<b>סה"כ לתשלום</b>	<b>לא כולל מע"מ</b>

