



11/06/20 תאריך הפקה:
 09/06/20 תאריך קריאה נוכחית:
 12/05/20 תאריך קריאה קודמת:

שם דייר: בילדיגו בע"מ
שם אתר: בית נכסים

לקוח/ה נכבד/ה, אנו מתכבדים להגיש את חישוב צריכת החשמל לתקופה 09/06/20 - 12/05/20:

בילדיגו בע"מ - 2 - 00013201(0x0)

סוג תעריף	סוג צריכה	קריאה קודמת	קריאה נוכחית	סה"כ צריכה בקוט"ש	מחיר לקוט"ש בא"ג	סה"כ לתשלום
			09/06/20	12/05/20	פרטי חשבון עבור תאריכים:	
777	פסגה	1,504,254.04	1,504,705.49	451.44	45.44	205.14 ₪
778	גבע	1,212,280.07	1,212,448.30	168.23	37.65	63.34 ₪
779	שפל	1,684,225.24	1,684,665.27	440.03	31.07	136.72 ₪

בילדיגו - 6 - 00013201(0x0)

סוג תעריף	סוג צריכה	קריאה קודמת	קריאה נוכחית	סה"כ צריכה בקוט"ש	מחיר לקוט"ש בא"ג	סה"כ לתשלום
			09/06/20	12/05/20	פרטי חשבון עבור תאריכים:	
777	פסגה	407,672.00	407,675.46	3.46	45.44	1.57 ₪
778	גבע	167,258.18	167,259.68	1.50	37.65	0.56 ₪
779	שפל	369,004.25	369,008.18	3.93	31.07	1.22 ₪

בילדיגו - 7 - 00013201(0x0)

סוג תעריף	סוג צריכה	קריאה קודמת	קריאה נוכחית	סה"כ צריכה בקוט"ש	מחיר לקוט"ש בא"ג	סה"כ לתשלום
			09/06/20	12/05/20	פרטי חשבון עבור תאריכים:	
777	פסגה	52,391.05	52,391.05	0.00	45.44	0.00 ₪
778	גבע	26,135.02	26,135.02	0.00	37.65	0.00 ₪
779	שפל	66,629.94	66,629.94	0.00	31.07	0.00 ₪

סה"כ לדייר:

פסגה	גבע	שפל	סה"כ	שיא ביקוש
454.90	169.73	443.96	1,068.59	3.55
206.71 ₪	63.90 ₪	137.94 ₪	408.55 ₪	

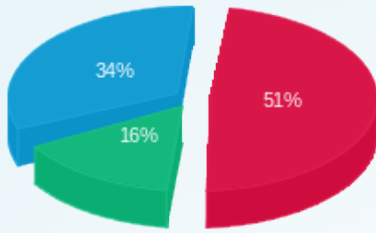
סה"כ צריכה
 סה"כ לתשלום

195.61 ₪	תשלום קבוע	
0.00 ₪	תשלום עבור גודל חיבור בKVA (0x0)	
604.16 ₪	סה"כ לתשלום	לא כולל מע"מ



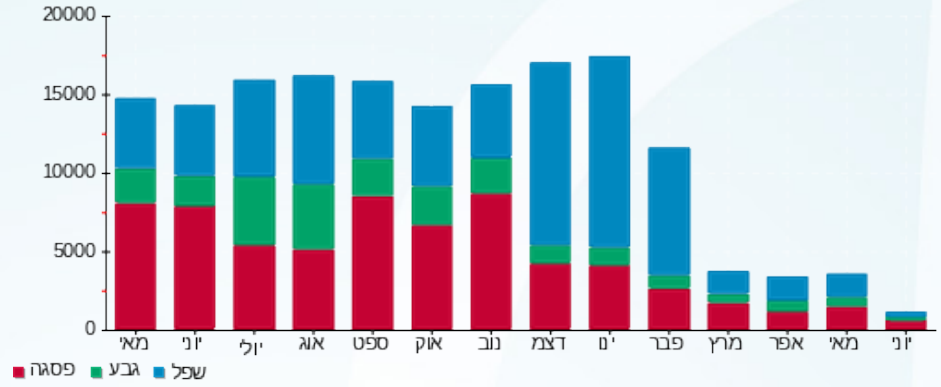


התפלגות חיוב בש"ח לפי תעו"ז



פסגה (206.71 ש"ח)
 גבע (63.90 ש"ח)
 שפל (137.94 ש"ח)

הסטוריית צריכה בקוט"ש



11/06/20 תאריך הפקה:
 09/06/20 תאריך קריאה נוכחית:
 12/05/20 תאריך קריאה קודמת:

שם דייר: חניון 1-
 שם אתר: בית נכסים

לקוח/ה נכבד/ה, אנו מתכבדים להגיש את חישוב צריכת החשמל לתקופה 09/06/20 - 12/05/20:

חניון 1-1 - 4 - 00013201 (0x0)

סה"כ לתשלום	מחיר לקוט"ש בא"ג	סה"כ צריכה בקוט"ש	קריאה נוכחית	קריאה קודמת	סוג צריכה	סוג תעריף
			09/06/20	12/05/20	פרטי חשבון עבור תאריכים:	
₪ 454.60	45.44	1,000.45	204,781.09	203,780.64	פסגה	777
₪ 112.97	37.65	300.05	162,051.66	161,751.61	גבע	778
₪ 268.87	31.07	865.36	287,597.79	286,732.43	שפל	779

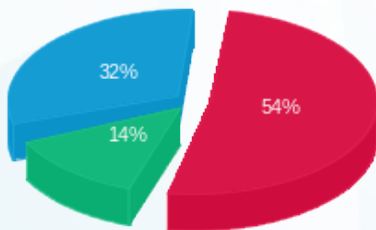
סה"כ לדייר:

שיא ביקוש	סה"כ	שפל	גבע	פסגה
10.56	2,165.86	865.36	300.05	1,000.45
	₪ 836.44	₪ 268.87	₪ 112.97	₪ 454.60

סה"כ צריכה
 סה"כ לתשלום

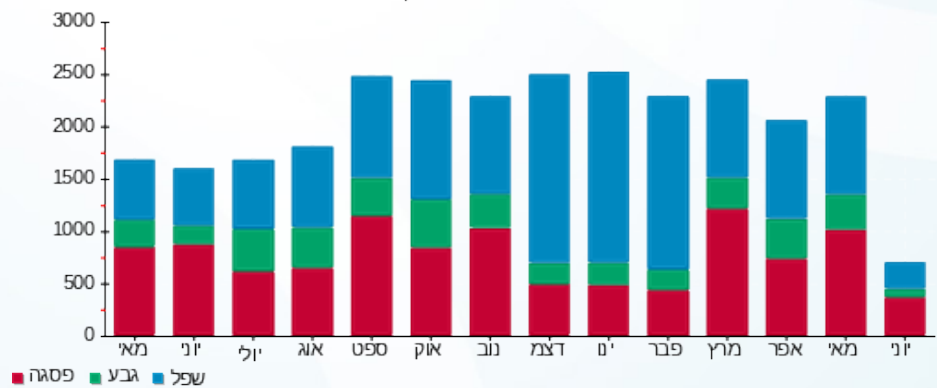
₪ 195.61	תשלום קבוע	
₪ 0.00	תשלום עבור גודל חיבור בKVA (0x0)	
₪ 1,032.05	סה"כ לתשלום	לא כולל מע"מ

התפלגות חיוב בש"ח לפי תעו"ז



■ פסגה (₪ 454.60)
 ■ גבע (₪ 112.97)
 ■ שפל (₪ 268.87)

הסטוריית צריכה בקוט"ש



11/06/20 תאריך הפקה:
 09/06/20 תאריך קריאה נוכחית:
 12/05/20 תאריך קריאה קודמת:

שם דייר: חניון 2-
 שם אתר: בית נכסים

לקוח/ה נכבד/ה, אנו מתכבדים להגיש את חישוב צריכת החשמל לתקופה 09/06/20 - 12/05/20:

חניון 2- - 4 - 00013201 (0x0)

סה"כ לתשלום	מחיר לקוט"ש בא"ג	סה"כ צריכה בקוט"ש	קריאה נוכחית	קריאה קודמת	סוג צריכה	סוג תעריף
			09/06/20	12/05/20		פרטי חשבון עבור תאריכים:
₪ 454.60	45.44	1,000.45	204,781.09	203,780.64	פסגה	777
₪ 112.97	37.65	300.05	162,051.66	161,751.61	גבע	778
₪ 268.87	31.07	865.36	287,597.79	286,732.43	שפל	779

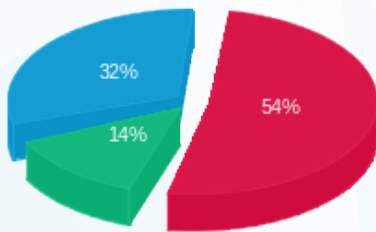
סה"כ לדייר:

שיא ביקוש	סה"כ	שפל	גבע	פסגה
10.56	2,165.86	865.36	300.05	1,000.45
	₪ 836.44	₪ 268.87	₪ 112.97	₪ 454.60

סה"כ צריכה
 סה"כ לתשלום

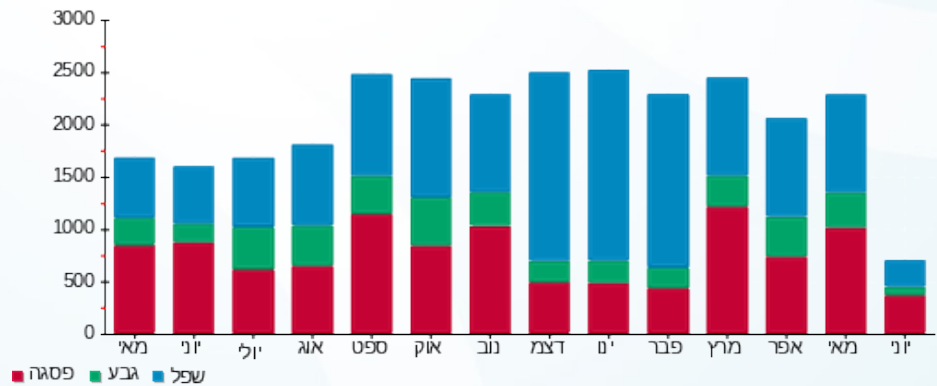
₪ 195.61	תשלום קבוע	
₪ 0.00	תשלום עבור גודל חיבור בKVA (0x0)	
₪ 1,032.05	סה"כ לתשלום	לא כולל מע"מ

התפלגות חיוב בש"ח לפי תעו"ז



■ פסגה (₪ 454.60)
 ■ גבע (₪ 112.97)
 ■ שפל (₪ 268.87)

הסטוריית צריכה בקוט"ש





11/06/20 תאריך הפקה:
 09/06/20 תאריך קריאה נוכחי:
 12/05/20 תאריך קריאה קודמת:

שם דייר: מיזוג אוויר (שנאי 2)
 שם אתר: בית נכסים

לקוח/ה נכבד/ה, אנו מתכבדים להגיש את חישוב צריכת החשמל לתקופה 09/06/20 - 12/05/20:

מיזוג אוויר - 1 - 00011187(0x0)

סוג תעריף	סוג צריכה	קריאה קודמת	קריאה נוכחית	סה"כ צריכה בקוט"ש	מחיר לקוט"ש בא"ג	סה"כ לתשלום
		12/05/20	09/06/20	פרטי חשבון עבור תאריכים:		
777	פסגה	3,076,941.04	3,095,984.52	19,043.48	45.44	8,653.36 ₪
778	גבע	1,745,311.36	1,745,389.88	78.52	37.65	29.56 ₪
779	שפל	2,264,459.66	2,264,918.76	459.10	31.07	142.64 ₪

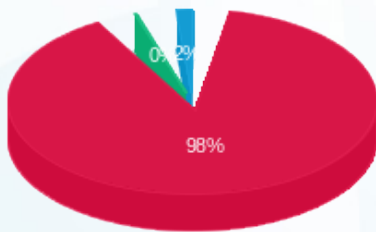
סה"כ לדייר:

פסגה	גבע	שפל	סה"כ	שיא ביקוש
19,043.48	78.52	459.10	19,581.10	150.80
8,653.36 ₪	29.56 ₪	142.64 ₪	8,825.56 ₪	

סה"כ צריכה
 סה"כ לתשלום

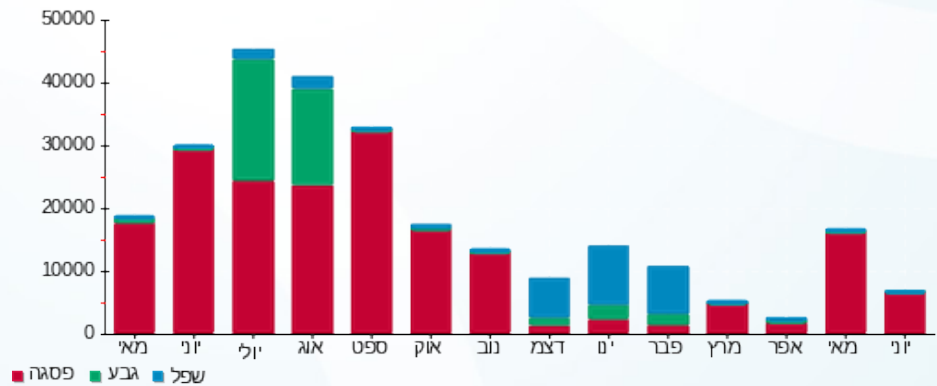
195.61 ₪	תשלום קבוע	
0.00 ₪	תשלום עבור גודל חיבור בKVA (0x0)	
9,021.17 ₪	סה"כ לתשלום	לא כולל מע"מ

התפלגות חיוב בש"ח לפי תעו"ז



פסגה (8,653.36 ₪)
 גבע (29.56 ₪)
 שפל (142.64 ₪)

הסטוריית צריכה בקוט"ש





11/06/20 תאריך הפקה:
 09/06/20 תאריך קריאה נוכחית:
 12/05/20 תאריך קריאה קודמת:

שם דייר: ציבורי שגאי 1
שם אתר: בית נכסים

לקוח/ה נכבד/ה, אנו מתכבדים להגיש את חישוב צריכת החשמל לתקופה 09/06/20 - 12/05/20:

ראשי - 1 - 00013201(0x0)

סוג תעריף	סוג צריכה	קריאה קודמת	קריאה נוכחית	סה"כ צריכה בקוט"ש	מחיר לקוט"ש בא"ג	סה"כ לתשלום
		12/05/20	09/06/20	פרטי חשבון עבור תאריכים:		
777	פסגה	4,312,491.54	4,327,335.46	14,843.92	45.44	6,745.08 ₪
778	גבע	2,930,481.40	2,933,856.38	3,374.98	37.65	1,270.68 ₪
779	שפל	4,415,582.08	4,424,110.22	8,528.14	31.07	2,649.69 ₪

בילדיגו - 2 - 00013201(0x0)

סוג תעריף	סוג צריכה	קריאה קודמת	קריאה נוכחית	סה"כ צריכה בקוט"ש	מחיר לקוט"ש בא"ג	סה"כ לתשלום
		12/05/20	09/06/20	פרטי חשבון עבור תאריכים:		
777	פסגה	1,504,254.04	1,504,705.49	-451.44	45.44	-205.14 ₪
778	גבע	1,212,280.07	1,212,448.30	-168.23	37.65	-63.34 ₪
779	שפל	1,684,225.24	1,684,665.27	-440.03	31.07	-136.72 ₪

משרד התחבורה - 3 - 00013201(0x0)

סוג תעריף	סוג צריכה	קריאה קודמת	קריאה נוכחית	סה"כ צריכה בקוט"ש	מחיר לקוט"ש בא"ג	סה"כ לתשלום
		12/05/20	09/06/20	פרטי חשבון עבור תאריכים:		
777	פסגה	1,714,450.42	1,723,670.34	-9,219.92	45.44	-4,189.53 ₪
778	גבע	901,984.58	903,631.14	-1,646.56	37.65	-619.93 ₪
779	שפל	1,378,149.84	1,382,222.36	-4,072.52	31.07	-1,265.33 ₪

תנין - 4 - 00013201(0x0)

סוג תעריף	סוג צריכה	קריאה קודמת	קריאה נוכחית	סה"כ צריכה בקוט"ש	מחיר לקוט"ש בא"ג	סה"כ לתשלום
		12/05/20	09/06/20	פרטי חשבון עבור תאריכים:		
777	פסגה	407,561.28	409,562.18	-2,000.90	45.44	-909.21 ₪
778	גבע	323,503.22	324,103.32	-600.10	37.65	-225.94 ₪
779	שפל	573,464.86	575,195.58	-1,730.72	31.07	-537.74 ₪





בילדיגו - 6 - (0x0)00013201

סה"כ לתשלום	מחיר לקוט"ש בא"ג	סה"כ צריכה בקוט"ש	קריאה נוכחית	קריאה קודמת	סוג צריכה	סוג תעריף
			09/06/20	12/05/20	פרטי חשבון עבור תאריכים:	
₪ -1.57	45.44	-3.46	407,675.46	407,672.00	פסגה	777
₪ -0.56	37.65	-1.50	167,259.68	167,258.18	גבע	778
₪ -1.22	31.07	-3.93	369,008.18	369,004.25	שפל	779

בילדיגו - 7 - (0x0)00013201

סה"כ לתשלום	מחיר לקוט"ש בא"ג	סה"כ צריכה בקוט"ש	קריאה נוכחית	קריאה קודמת	סוג צריכה	סוג תעריף
			09/06/20	12/05/20	פרטי חשבון עבור תאריכים:	
₪ 0.00	45.44	0.00	52,391.05	52,391.05	פסגה	777
₪ 0.00	37.65	0.00	26,135.02	26,135.02	גבע	778
₪ 0.00	31.07	0.00	66,629.94	66,629.94	שפל	779

סה"כ לדירה:

שיא ביקוש	סה"כ	שפל	גבע	פסגה	
81.92	6,407.72	2,280.94	958.59	3,168.19	סה"כ צריכה
	₪ 2,509.22	₪ 708.69	₪ 360.91	₪ 1,439.63	סה"כ לתשלום

₪ 195.61	תשלום קבוע	
₪ 0.00	תשלום עבור גודל חיבור ב-KVA (0x0)	
₪ 2,704.83	סה"כ לתשלום	לא כולל מע"מ



11/06/20 תאריך הפקדה:
 09/06/20 תאריך קריאה נוכחית:
 12/05/20 תאריך קריאה קודמת:

שם דייר: תחבורה
 שם אתר: בית נכסים

לקוח/ה נכבד/ה, אנו מתכבדים להגיש את חישוב צריכת החשמל לתקופה 09/06/20 - 12/05/20:

משרד התחבורה - 3 - 00013201 (0x0)

סוג תעריף	סוג צריכה	קריאה קודמת	קריאה נוכחית	סה"כ צריכה בקוט"ש	מחיר לקוט"ש בא"ג	סה"כ לתשלום
פרטי חשבון עבור תאריכים:						
777	פסגה	12/05/20	09/06/20	9,219.92	45.44	4,189.53 ₪
778	גבע	901,984.58	903,631.14	1,646.56	37.65	619.93 ₪
779	שפל	1,378,149.84	1,382,222.36	4,072.52	31.07	1,265.33 ₪

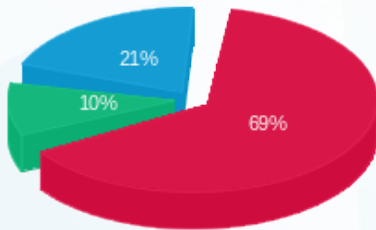
סה"כ לדייר:

פסגה	גבע	שפל	סה"כ	שיא ביקוש
9,219.92	1,646.56	4,072.52	14,939.00	57.01
4,189.53 ₪	619.93 ₪	1,265.33 ₪	6,074.80 ₪	

סה"כ צריכה
 סה"כ לתשלום

195.61 ₪	תשלום קבוע	
0.00 ₪	תשלום עבור גודל חיבור בKVA (0x0)	
6,270.41 ₪	סה"כ לתשלום	לא כולל מע"מ

התפלגות חיוב בש"ח לפי תעו"ז



■ פסגה (4,189.53 ₪)
 ■ גבע (619.93 ₪)
 ■ שפל (1,265.33 ₪)

הסטוריית צריכה בקוט"ש

