



11/06/20

תאריך הפקה:

שם דייר: מסחר - חניון 3 ב.חיוני

24/04/20

תאריך קריאה נוכחית:

שם אתר: סוהו נתניה

18/03/20

תאריך קריאה קודמת:

לקוח/ה נכבד/ה, אנו מתכבדים להגיש את חישוב צריכת החשמל לתקופה 18/03/20 - 24/04/20:

חניון 3 ב.חיוני - 2 - 16092194(0x0)

סוג תעריף	סוג צריכה	קריאה קודמת	קריאה נוכחית	סה"כ צריכה בקוט"ש	מחיר לקוט"ש בא"ג	סה"כ לתשלום
		18/03/20	24/04/20			
777	פסגה	6,938.30	7,340.70	402.40	45.44	182.85 ₪
778	גבע	3,030.12	3,116.20	86.08	37.65	32.41 ₪
779	שפל	8,579.72	8,762.30	182.58	31.07	56.73 ₪

סה"כ לדייר:

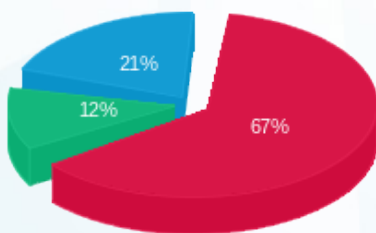
פסגה	גבע	שפל	סה"כ	שיא ביקוש
402.40	86.08	182.58	671.06	6.83
182.85 ₪	32.41 ₪	56.73 ₪	271.99 ₪	

סה"כ צריכה

סה"כ לתשלום

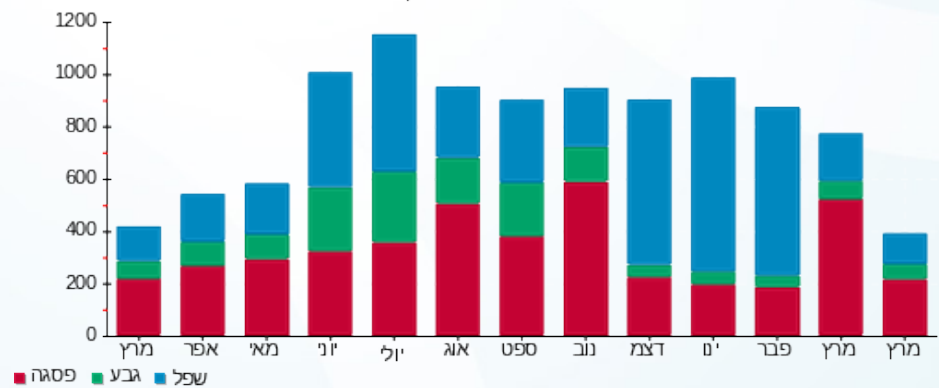
200.95 ₪	תשלום קבוע	
0.00 ₪	תשלום עבור גודל חיבור ב KVA (0x0)	
472.94 ₪	סה"כ לתשלום	לא כולל מע"מ

התפלגות חיוב בש"ח לפי תעו"ז



- פסגה (182.85 ₪)
- גבע (32.41 ₪)
- שפל (56.73 ₪)

הסטוריית צריכה בקוט"ש



- פסגה
- גבע
- שפל

