



17/06/20 תאריך הפקה:  
 31/05/20 תאריך קריאה נוכחית:  
 01/05/20 תאריך קריאה קודמת:

שם דייר: חנות נוחות  
 שם אתר: סונול מכבים

לקוח/ה נכבד/ה, אנו מתכבדים להגיש את חישוב צריכת החשמל לתקופה 01/05/20 - 31/05/20:

חנות נוחות - 3 - 18040258(3x63)

סוג תעריף	סוג צריכה	קריאה קודמת	קריאה נוכחית	סה"כ צריכה בקוט"ש	מחיר לקוט"ש בא"ג	סה"כ לתשלום
פרטי חשבון עבור תאריכים:						
777	פסגה	01/05/20	31/05/20	3,988.20	45.44	1,812.24 ₪
778	גבע	27,346.00	29,229.50	1,883.50	37.65	709.14 ₪
779	שפל	80,285.10	83,999.40	3,714.30	31.07	1,154.03 ₪

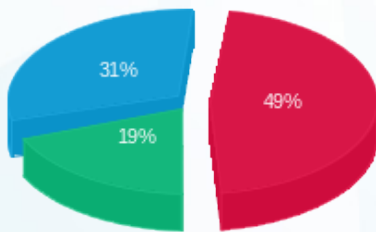
סה"כ לדייר:

פסגה	גבע	שפל	סה"כ	שיא ביקוש
3,988.20	1,883.50	3,714.30	9,586.00	24.48
1,812.24 ₪	709.14 ₪	1,154.03 ₪	3,675.41 ₪	

סה"כ צריכה  
 סה"כ לתשלום

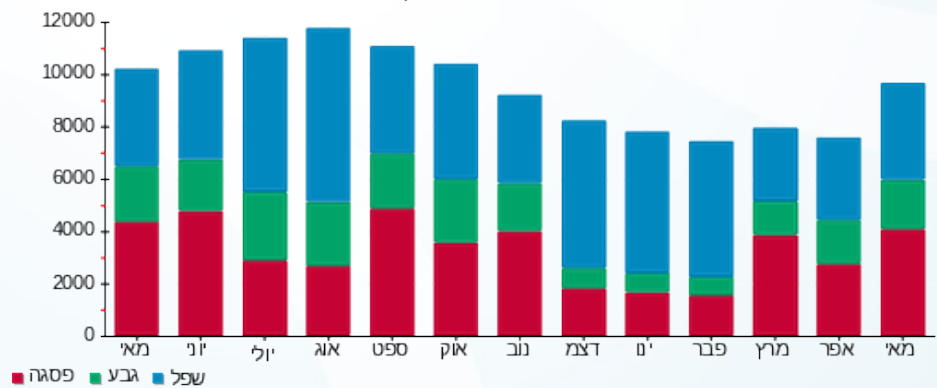
200.95 ₪	תשלום קבוע	
6.98 ₪	תשלום עבור גודל חיבור בKVA (3x63)	
3,883.34 ₪	סה"כ לתשלום	לא כולל מע"מ

התפלגות חיוב בש"ח לפי תעו"ז



■ פסגה (1,812.24 ₪)  
 ■ גבע (709.14 ₪)  
 ■ שפל (1,154.03 ₪)

הסטוריית צריכה בקוט"ש





17/06/20 תאריך הפקה:  
 31/05/20 תאריך קריאה נוכחית:  
 01/05/20 תאריך קריאה קודמת:

שם דייר: יעקב משתלה  
 שם אתר: סונול מכבים

לקוח/ה נכבד/ה, אנו מתכבדים להגיש את חישוב צריכת החשמל לתקופה 01/05/20 - 31/05/20:

יעקב משתלה - 2 - 18040258(3x40)

סוג תעריף	סוג צריכה	קריאה קודמת	קריאה נוכחית	סה"כ צריכה בקוט"ש	מחיר לקוט"ש בא"ג	סה"כ לתשלום
פרטי חשבון עבור תאריכים:						
777	פסגה	01/05/20	31/05/20	1,046.15	45.44	475.37 ₪
778	גבע	2,818.15	3,265.20	447.05	37.65	168.31 ₪
779	שפל	7,375.10	8,009.35	634.25	31.07	197.06 ₪

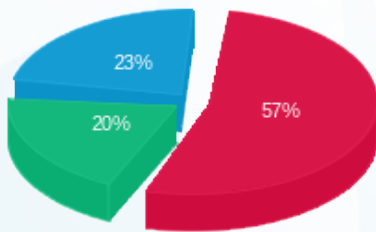
סה"כ לדייר:

פסגה	גבע	שפל	סה"כ	שיא ביקוש
1,046.15	447.05	634.25	2,127.45	10.62
475.37 ₪	168.31 ₪	197.06 ₪	840.75 ₪	

סה"כ צריכה  
 סה"כ לתשלום

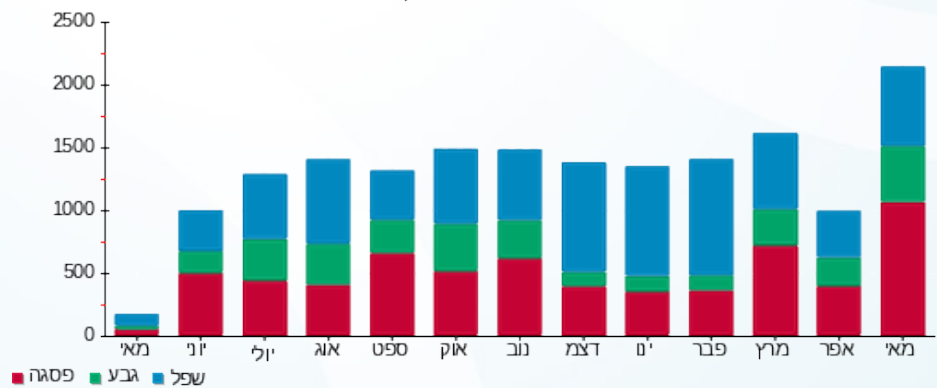
200.95 ₪	תשלום קבוע	
4.43 ₪	תשלום עבור גודל חיבור בKVA (3x40)	
1,046.13 ₪	סה"כ לתשלום	לא כולל מע"מ

התפלגות חיוב בש"ח לפי תעו"ז



פסגה (475.37 ₪) 23%  
 גבע (168.31 ₪) 20%  
 שפל (197.06 ₪) 57%

הסטוריית צריכה בקוט"ש





17/06/20 תאריך הפקדה:  
 31/05/20 תאריך קריאה נוכחית:  
 01/05/20 תאריך קריאה קודמת:

שם דייר: משרדים  
 שם אתר: סונול מכבים

לקוח/ה נכבד/ה, אנו מתכבדים להגיש את חישוב צריכת החשמל לתקופה 01/05/20 - 31/05/20:

משרדים - 1 - 17313322(3x32)

סוג תעריף	סוג צריכה	קריאה קודמת	קריאה נוכחית	סה"כ צריכה בקוט"ש	מחיר לקוט"ש בא"ג	סה"כ לתשלום
פרטי חשבון עבור תאריכים:						
777	פסגה	01/05/20	31/05/20	144.90	45.44	65.84 ₪
778	גבע	974.90	1,003.50	28.60	37.65	10.77 ₪
779	שפל	2,414.40	2,484.30	69.90	31.07	21.72 ₪

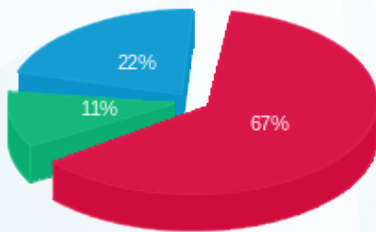
סה"כ לדייר:

פסגה	גבע	שפל	סה"כ	שיא ביקוש
144.90	28.60	69.90	243.40	4.78
₪ 65.84	₪ 10.77	₪ 21.72	₪ 98.33	

סה"כ צריכה  
 סה"כ לתשלום

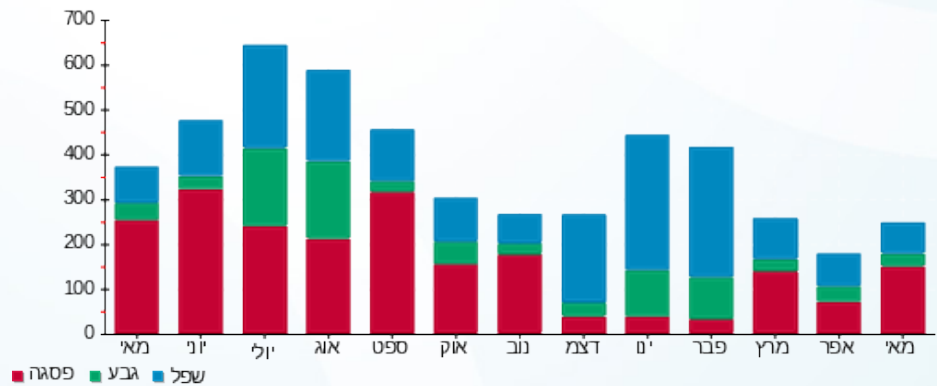
200.95 ₪	<b>תשלום קבוע</b>	
3.54 ₪	<b>תשלום עבור גודל חיבור בKVA (3x32)</b>	
302.82 ₪	<b>סה"כ לתשלום</b>	<b>לא כולל מע"מ</b>

התפלגות חיוב בש"ח לפי תע"ז



פסגה (₪ 65.84)  
 גבע (₪ 10.77)  
 שפל (₪ 21.72)

הסטוריית צריכה בקוט"ש





17/06/20 תאריך הפקה:  
 31/05/20 תאריך קריאה נוכחית:  
 01/05/20 תאריך קריאה קודמת:

שם דייר: פירלי 1  
 שם אתר: סונול מכבים

לקוח/ה נכבד/ה, אנו מתכבדים להגיש את חישוב צריכת החשמל לתקופה 01/05/20 - 31/05/20:

פירלי 1 - 3 - 16092180(3x32)

סוג תעריף	סוג צריכה	קריאה קודמת	קריאה נוכחית	סה"כ צריכה בקוט"ש	מחיר לקוט"ש בא"ג	סה"כ לתשלום
פרטי חשבון עבור תאריכים:						
777	פסגה	01/05/20	31/05/20	973.75	45.44	442.47 ₪
778	גבע	3,134.90	3,375.55	240.65	37.65	90.60 ₪
779	שפל	6,673.10	6,984.30	311.20	31.07	96.69 ₪

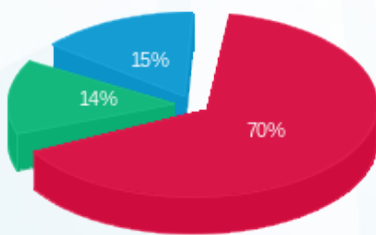
סה"כ לדייר:

פסגה	גבע	שפל	סה"כ	שיא ביקוש
973.75	240.65	311.20	1,525.60	11.28
₪ 442.47	₪ 90.60	₪ 96.69	₪ 629.77	

סה"כ צריכה  
 סה"כ לתשלום

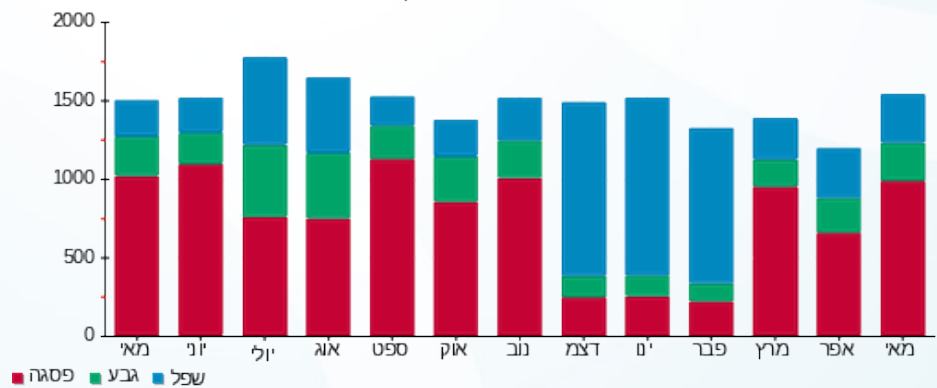
200.95 ₪	<b>תשלום קבוע</b>	
3.54 ₪	<b>תשלום עבור גודל חיבור בKVA (3x32)</b>	
834.26 ₪	<b>סה"כ לתשלום</b>	<b>לא כולל מע"מ</b>

התפלגות חיוב בש"ח לפי תעו"ז



■ פסגה (₪ 442.47)  
 ■ גבע (₪ 90.60)  
 ■ שפל (₪ 96.69)

הסטוריית צריכה בקוט"ש



■ פסגה ■ גבע ■ שפל





17/06/20 תאריך הפקדה:  
 31/05/20 תאריך קריאה נוכחית:  
 01/05/20 תאריך קריאה קודמת:

שם דייר: פנצ'ריה  
 שם אתר: סונול מכבים

לקוח/ה נכבד/ה, אנו מתכבדים להגיש את חישוב צריכת החשמל לתקופה 01/05/20 - 31/05/20:

פנצ'ריה - 2 - 16092180(3x32)

סוג תעריף	סוג צריכה	קריאה קודמת	קריאה נוכחית	סה"כ צריכה בקוט"ש	מחיר לקוט"ש בא"ג	סה"כ לתשלום
פרטי חשבון עבור תאריכים:						
777	פסגה	01/05/20	31/05/20	41.45	45.44	18.83 ₪
778	גבע	67.30	70.95	3.65	37.65	1.37 ₪
779	שפל	580.05	583.20	3.15	31.07	0.98 ₪

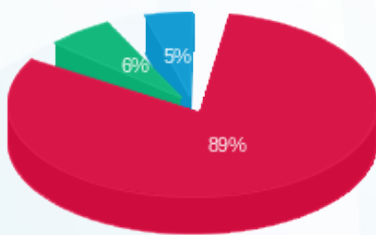
סה"כ לדייר:

פסגה	גבע	שפל	סה"כ	שיא ביקוש
41.45	3.65	3.15	48.25	1.77
18.83 ₪	1.37 ₪	0.98 ₪	21.19 ₪	

סה"כ צריכה  
 סה"כ לתשלום

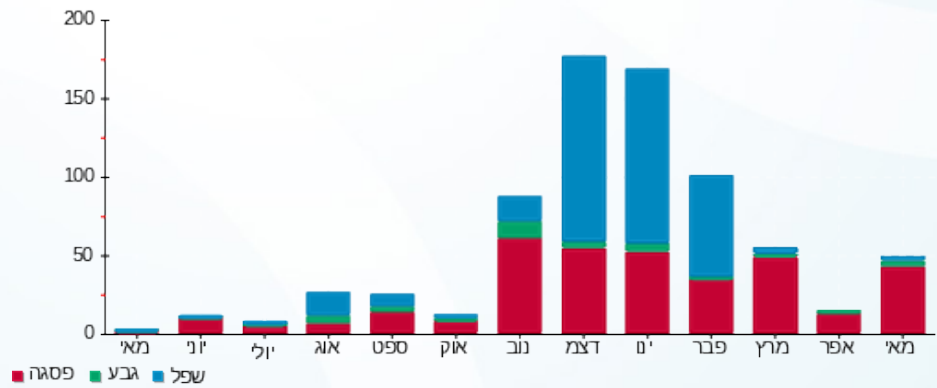
200.95 ₪	תשלום קבוע	
3.54 ₪	תשלום עבור גודל חיבור בKVA (3x32)	
225.68 ₪	סה"כ לתשלום	לא כולל מע"מ

התפלגות חיוב בש"ח לפי תעו"ז



פסגה (18.83 ₪)  
 גבע (1.37 ₪)  
 שפל (0.98 ₪)

הסטוריית צריכה בקוט"ש





17/06/20

תאריך הפקדה:

שם דייר: קומבי הנדסה

31/05/20

תאריך קריאה נוכחית:

שם אתר: סונול מכבים

01/05/20

תאריך קריאה קודמת:

לקוח/ה נכבד/ה, אנו מתכבדים להגיש את חישוב צריכת החשמל לתקופה 01/05/20 - 31/05/20:

קומבי הנדסה - 1 - 16092180(3x32)

סוג תעריף	סוג צריכה	קריאה קודמת	קריאה נוכחית	סה"כ צריכה בקוט"ש	מחיר לקוט"ש בא"ג	סה"כ לתשלום
פרטי חשבון עבור תאריכים:						
777	פסגה	01/05/20	31/05/20	590.30	45.44	13.04 ₪
778	גבע	192.15	201.75	9.60	37.65	3.61 ₪
779	שפל	621.25	644.40	23.15	31.07	7.19 ₪

סה"כ לדייר:

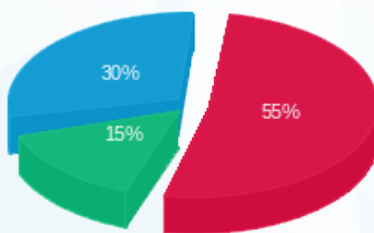
פסגה	גבע	שפל	סה"כ	שיא ביקוש
28.70	9.60	23.15	61.45	0.64
13.04 ₪	3.61 ₪	7.19 ₪	23.85 ₪	

סה"כ צריכה

סה"כ לתשלום

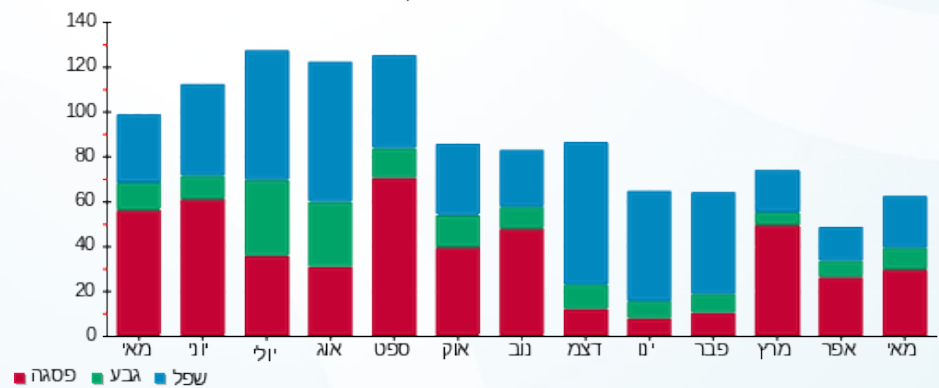
200.95 ₪	<b>תשלום קבוע</b>	
3.54 ₪	<b>תשלום עבור גודל חיבור בKVA (3x32)</b>	
228.34 ₪	<b>סה"כ לתשלום</b>	<b>לא כולל מע"מ</b>

התפלגות חיוב בש"ח לפי תעו"ז



- פסגה (13.04 ₪)
- גבע (3.61 ₪)
- שפל (7.19 ₪)

הסטוריית צריכה בקוט"ש



- פסגה
- גבע
- שפל





17/06/20 תאריך הפקה:  
 31/05/20 תאריך קריאה נוכחית:  
 01/05/20 תאריך קריאה קודמת:

שם דייר: שואבי אבק  
 שם אתר: סונול מכבים

לקוח/ה נכבד/ה, אנו מתכבדים להגיש את חישוב צריכת החשמל לתקופה 01/05/20 - 31/05/20:

שואבי אבק - 4 - 18040258 (3x63)

סוג תעריף	סוג צריכה	קריאה קודמת	קריאה נוכחית	סה"כ צריכה בקוט"ש	מחיר לקוט"ש בא"ג	סה"כ לתשלום
פרטי חשבון עבור תאריכים:						
777	פסגה	01/05/20	31/05/20	1,593.70	45.44	73.57 ₪
778	גבע	540.00	591.30	51.30	37.65	19.31 ₪
779	שפל	683.00	692.50	9.50	31.07	2.95 ₪

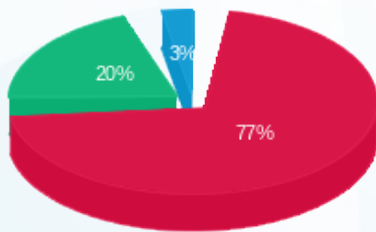
סה"כ לדייר:

פסגה	גבע	שפל	סה"כ	שיא ביקוש
161.90	51.30	9.50	222.70	3.70
73.57 ₪	19.31 ₪	2.95 ₪	95.83 ₪	

סה"כ צריכה  
 סה"כ לתשלום

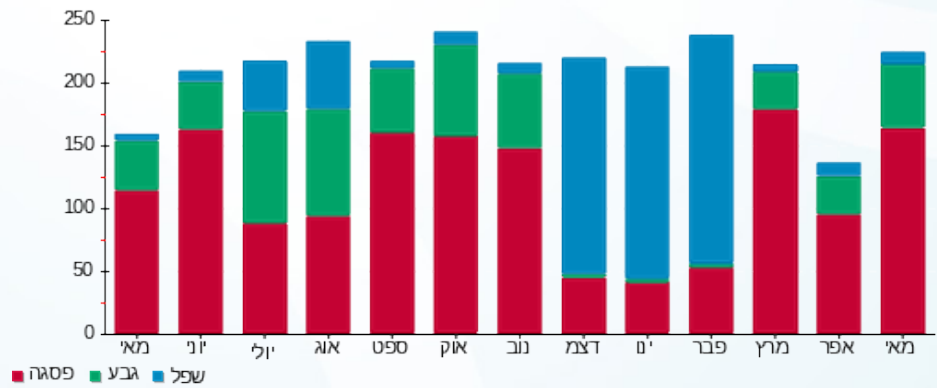
200.95 ₪	<b>תשלום קבוע</b>	
6.98 ₪	<b>תשלום עבור גודל חיבור בKVA (3x63)</b>	
303.76 ₪	<b>סה"כ לתשלום</b>	<b>לא כולל מע"מ</b>

התפלגות חיוב בש"ח לפי תעו"ז



פסגה (73.57 ₪)  
 גבע (19.31 ₪)  
 שפל (2.95 ₪)

הסטוריית צריכה בקוט"ש





17/06/20

תאריך הפקה:

שם דייר: תחנת דלק  
שם אתר: סונול מכבים

31/05/20

תאריך קריאה נוכחית:

01/05/20

תאריך קריאה קודמת:

לקוח/ה נכבד/ה, אנו מתכבדים להגיש את חישוב צריכת החשמל לתקופה 01/05/20 - 31/05/20:

תחנת דלק - 1 - 18040258 (3x160)

סוג תעריף	סוג צריכה	קריאה קודמת	קריאה נוכחית	סה"כ צריכה בקוט"ש	מחיר לקוט"ש בא"ג	סה"כ לתשלום
פרטי חשבון עבור תאריכים:						
777	פסגה	01/05/20	31/05/20	2,402.40	45.44	1,091.65 ₪
778	גבע	15,885.60	17,171.00	1,285.40	37.65	483.95 ₪
779	שפל	56,231.20	59,303.80	3,072.60	31.07	954.66 ₪

סה"כ לדייר:

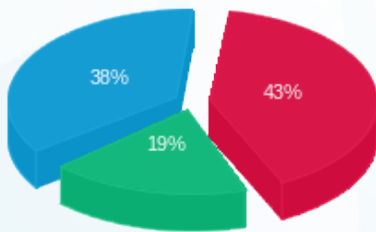
פסגה	גבע	שפל	סה"כ	שיא ביקוש
2,402.40	1,285.40	3,072.60	6,760.40	14.66
1,091.65 ₪	483.95 ₪	954.66 ₪	2,530.26 ₪	

סה"כ צריכה

סה"כ לתשלום

200.95 ₪	תשלום קבוע	
17.72 ₪	תשלום עבור גודל חיבור בKVA (3x160)	
2,748.93 ₪	סה"כ לתשלום	לא כולל מע"מ

התפלגות חיוב בש"ח לפי תע"ז



- פסגה (1,091.65 ₪) 43%
- גבע (483.95 ₪) 38%
- שפל (954.66 ₪) 19%

הסטוריית צריכה בקוט"ש

