



18/06/20 תאריך הפקה:
 15/06/20 תאריך קריאה נכחית:
 18/05/20 תאריך קריאה קודמת:

שם דייר: אקסיומה
 שם אתר: הברזל 1 - בית ויקטוריה

לקוח/ה נכבד/ה, אנו מתכבדים להגיש את חישוב צריכת החשמל לתקופה 18/05/20 - 15/06/20:

אקסיומה 5 - 18029708(0x0)

סוג תעריף	סוג צריכה	קריאה קודמת	קריאה נכחית	סה"כ צריכה בקוט"ש	מחיר לקוט"ש בא"ג	סה"כ לתשלום
פרטי חשבון עבור תאריכים:						
777	פסגה	18/05/20	15/06/20	304.40	45.44	138.32 ₪
778	גבע	671.10	688.60	17.50	37.65	6.59 ₪
779	שפל	2,879.05	2,923.35	44.30	31.07	13.76 ₪

ציבורי

סוג תעריף	סוג צריכה	קריאה קודמת	קריאה נכחית	סה"כ צריכה בקוט"ש	מחיר לקוט"ש בא"ג	סה"כ לתשלום
פרטי חשבון עבור תאריכים:						
777	פסגה	18/05/20	15/06/20	188.371	45.44	85.60 ₪
778	גבע			16.671	37.65	6.28 ₪
779	שפל			40.020	31.07	12.43 ₪

סה"כ לדייר:

פסגה	גבע	שפל	סה"כ	שיא ביקוש
492.77	34.17	84.32	611.26	2.45
223.92 ₪	12.87 ₪	26.20 ₪	262.98 ₪	

סה"כ צריכה

סה"כ לתשלום

150.00 ₪	תשלום קבוע	
0.00 ₪	תשלום עבור גודל חיבור בKVA (0x0)	
412.98 ₪	סה"כ לתשלום	לא כולל מע"מ



18/06/20 תאריך הפקה:
 15/06/20 תאריך קריאה נוכחית:
 18/05/20 תאריך קריאה קודמת:

שם דייר: ברינג מ"א ושקעים תאורה ממ"ד
 שם אתר: הברזל 1 - בית ויקטוריה

לקוח/ה נכבד/ה, אנו מתכבדים להגיש את חישוב צריכת החשמל לתקופה 15/06/20 - 18/05/20:

ברינג מ"א ושקעים תאורה ממ"ד - 8 - 18029708(0x0)

סוג תעריף	סוג צריכה	קריאה קודמת	קריאה נוכחית	סה"כ צריכה בקוט"ש	מחיר לקוט"ש בא"ג	סה"כ לתשלום
פרטי חשבון עבור תאריכים:						
777	פסגה	18/05/20	15/06/20	33.34	45.44	15.15 ₪
778	גבע	69.38	83.15	13.78	37.65	5.19 ₪
779	שפל	287.62	323.10	35.49	31.07	11.03 ₪

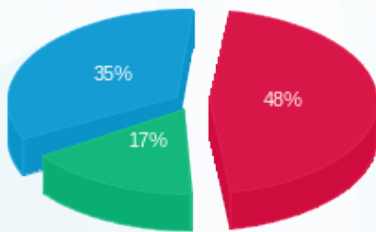
סה"כ לדייר:

פסגה	גבע	שפל	סה"כ	שיא ביקוש
33.34	13.78	35.49	82.61	0.39
15.15 ₪	5.19 ₪	11.03 ₪	31.36 ₪	

סה"כ צריכה
 סה"כ לתשלום

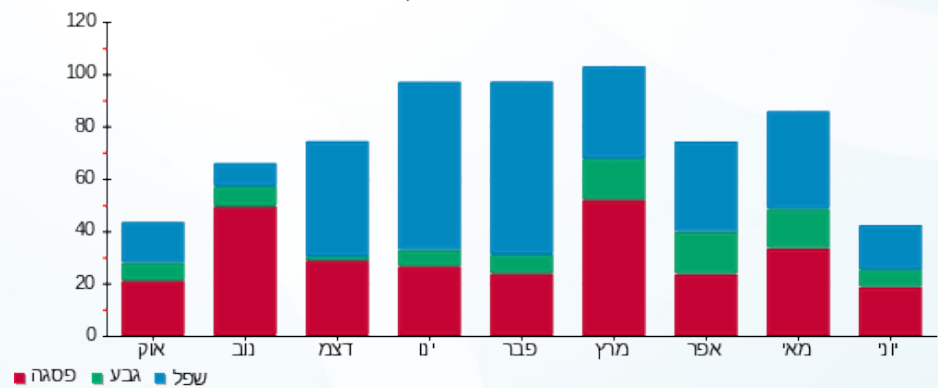
0.00 ₪	תשלום קבוע	
0.00 ₪	תשלום עבור גודל חיבור בKVA (0x0)	
31.36 ₪	סה"כ לתשלום	לא כולל מע"מ

התפלגות חיוב בש"ח לפי תע"ז



פסגה (15.15 ₪) ■
 גבע (5.19 ₪) ■
 שפל (11.03 ₪) ■

הסטוריית צריכה בקוט"ש





18/06/20 תאריך הפקה:
 15/06/20 תאריך קריאה נכחית:
 18/05/20 תאריך קריאה קודמת:

שם דייר: ברינג קבוצה
שם אתר: הברזל 1 - בית ויקטוריה

לקוח/ה נכבד/ה, אנו מתכבדים להגיש את חישוב צריכת החשמל לתקופה 18/05/20 - 15/06/20:

בריינג קומה 4 - 9 - 18029708(0x0)

סוג תעריף	סוג צריכה	קריאה קודמת	קריאה נכחית	סה"כ צריכה בקוט"ש	מחיר לקוט"ש בא"ג	סה"כ לתשלום
			18/05/20	15/06/20	פרטי חשבון עבור תאריכים:	
777	פסגה	13,159.40	13,368.10	208.70	45.44	94.83 ₪
778	גבע	2,499.10	2,552.70	53.60	37.65	20.18 ₪
779	שפל	9,661.85	9,800.75	138.90	31.07	43.16 ₪

בריינג קומה 4 - 10 - 18029708(0x0)

סוג תעריף	סוג צריכה	קריאה קודמת	קריאה נכחית	סה"כ צריכה בקוט"ש	מחיר לקוט"ש בא"ג	סה"כ לתשלום
			18/05/20	15/06/20	פרטי חשבון עבור תאריכים:	
777	פסגה	0.00	0.00	0.00	45.44	0.00 ₪
778	גבע	0.00	0.00	0.00	37.65	0.00 ₪
779	שפל	0.00	0.00	0.00	31.07	0.00 ₪

בריינג 11 - 18029708(0x0)

סוג תעריף	סוג צריכה	קריאה קודמת	קריאה נכחית	סה"כ צריכה בקוט"ש	מחיר לקוט"ש בא"ג	סה"כ לתשלום
			18/05/20	15/06/20	פרטי חשבון עבור תאריכים:	
777	פסגה	17,210.15	17,629.70	419.55	45.44	190.64 ₪
778	גבע	4,014.85	4,088.00	73.15	37.65	27.54 ₪
779	שפל	12,648.05	12,841.70	193.65	31.07	60.17 ₪

בריינג צ'אם 12 - 18029708(0x0)

סוג תעריף	סוג צריכה	קריאה קודמת	קריאה נכחית	סה"כ צריכה בקוט"ש	מחיר לקוט"ש בא"ג	סה"כ לתשלום
			18/05/20	15/06/20	פרטי חשבון עבור תאריכים:	
777	פסגה	5,129.40	5,168.50	39.10	45.44	17.77 ₪
778	גבע	1,051.50	1,063.45	11.95	37.65	4.50 ₪
779	שפל	4,282.95	4,313.85	30.90	31.07	9.60 ₪





ברינג - 13 - 18029708(0x0)

סה"כ לתשלום	מחיר לקוט"ש בא"ג	סה"כ צריכה בקוט"ש	קריאה נוכחית	קריאה קודמת	סוג צריכה	סוג תעריף
			15/06/20	18/05/20	פרטי חשבון עבור תאריכים:	
₪ 38.01	45.44	83.65	3,403.95	3,320.30	פסגה	777
₪ 3.28	37.65	8.70	934.40	925.70	גבע	778
₪ 7.69	31.07	24.75	3,501.90	3,477.15	שפל	779

ציבורי

סה"כ לתשלום	מחיר לקוט"ש בא"ג	סה"כ צריכה בקוט"ש	קריאה נוכחית	קריאה קודמת	סוג צריכה	סוג תעריף
			15/06/20	18/05/20	פרטי חשבון עבור תאריכים:	
₪ 211.18	45.44	464.740			פסגה	777
₪ 52.87	37.65	140.421			גבע	778
₪ 108.96	31.07	350.696			שפל	779

סה"כ לדייר:

שיא ביקוש	סה"כ	שפל	גבע	פסגה	
3.65	2,242.46	738.90	287.82	1,215.74	סה"כ צריכה
	₪ 890.37	₪ 229.58	₪ 108.36	₪ 552.43	סה"כ לתשלום

₪ 250.00	תשלום קבוע	
₪ 0.00	תשלום עבור גודל חיבור בKVA (0x0)	
₪ 1,140.37	סה"כ לתשלום	לא כולל מע"מ





18/06/20 תאריך הפקה:
 15/06/20 תאריך קריאה נוכחית:
 18/05/20 תאריך קריאה קודמת:

שם דייר: ברינג קומה 3
 שם אתר: הברזל 1 - בית ויקטוריה

לקוח/ה נכבד/ה, אנו מתכבדים להגיש את חישוב צריכת החשמל לתקופה 15/06/20 - 18/05/20:

ברינג קומה 3 ב - 1 - 18029691(0x0)

סוג תעריף	סוג צריכה	קריאה קודמת	קריאה נוכחית	סה"כ צריכה בקוט"ש	מחיר לקוט"ש בא"ג	סה"כ לתשלום
			15/06/20	18/05/20	פרטי חשבון עבור תאריכים:	
777	פסגה	0.00	0.00	0.00	45.44	0.00 ₪
778	גבע	0.00	0.00	0.00	37.65	0.00 ₪
779	שפל	0.00	0.00	0.00	31.07	0.00 ₪

ברינג קומה 3 א - 4 - 18029708(0x0)

סוג תעריף	סוג צריכה	קריאה קודמת	קריאה נוכחית	סה"כ צריכה בקוט"ש	מחיר לקוט"ש בא"ג	סה"כ לתשלום
			15/06/20	18/05/20	פרטי חשבון עבור תאריכים:	
777	פסגה	9,561.70	9,647.40	85.70	45.44	38.94 ₪
778	גבע	2,226.30	2,248.70	22.40	37.65	8.43 ₪
779	שפל	6,758.80	6,815.10	56.30	31.07	17.49 ₪

סה"כ לדירה:

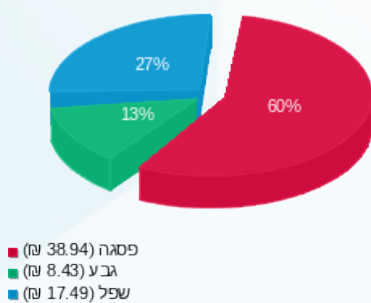
פסגה	גבע	שפל	סה"כ	שיא ביקוש
85.70	22.40	56.30	164.40	2.73
₪ 38.94	₪ 8.43	₪ 17.49	₪ 64.87	

סה"כ צריכה

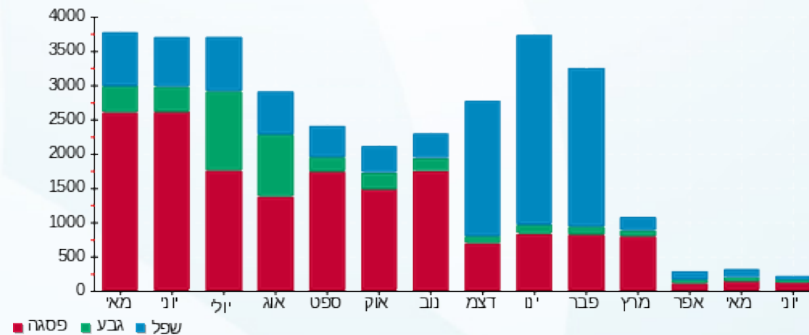
סה"כ לתשלום

250.00 ₪	תשלום קבוע	
0.00 ₪	תשלום עבור גודל חיבור בKVA (0x0)	
314.87 ₪	סה"כ לתשלום	לא כולל מע"מ

התפלגות חיוב בש"ח לפי תע"ז



הסטוריית צריכה בקוט"ש





18/06/20 תאריך הפקה:
 15/06/20 תאריך קריאה נכחית:
 18/05/20 תאריך קריאה קודמת:

שם דייר: סונגו מדיה
 שם אתר: הברזל 1 - בית ויקטוריה

לקוח/ה נכבד/ה, אנו מתכבדים להגיש את חישוב צריכת החשמל לתקופה 18/05/20 - 15/06/20:

סונגו מדיה - 5 - 18029691(0x0)

סוג תעריף	סוג צריכה	קריאה קודמת	קריאה נכחית	סה"כ צריכה בקוט"ש	מחיר לקוט"ש בא"ג	סה"כ לתשלום
פרטי חשבון עבור תאריכים:						
777	פסגה	18/05/20	15/06/20	1,468.40	45.44	667.24 ₪
778	גבע	8,636.80	8,887.60	250.80	37.65	94.43 ₪
779	שפל	32,604.60	33,193.00	588.40	31.07	182.82 ₪

ציבורי

סוג תעריף	סוג צריכה	קריאה קודמת	קריאה נכחית	סה"כ צריכה בקוט"ש	מחיר לקוט"ש בא"ג	סה"כ לתשלום
פרטי חשבון עבור תאריכים:						
777	פסגה	18/05/20	15/06/20	908.687	45.44	412.91 ₪
778	גבע			238.926	37.65	89.96 ₪
779	שפל			531.555	31.07	165.15 ₪

סה"כ לדייר:

פסגה	גבע	שפל	סה"כ	שיא ביקוש
2,377.09	489.73	1,119.96	3,986.77	9.36
₪ 1,080.15	₪ 184.38	₪ 347.97	₪ 1,612.50	

סה"כ צריכה

סה"כ לתשלום

200.00 ₪	תשלום קבוע	
0.00 ₪	תשלום עבור גודל חיבור בKVA (0x0)	
1,812.50 ₪	סה"כ לתשלום	לא כולל מע"מ





18/06/20 תאריך הפקה:
 15/06/20 תאריך קריאה נכחית:
 18/05/20 תאריך קריאה קודמת:

שם דייר: עולם ומלואה
 שם אתר: הברזל 1 - בית ויקטוריה

לקוח/ה נכבד/ה, אנו מתכבדים להגיש את חישוב צריכת החשמל לתקופה 18/05/20 - 15/06/20:

מקנזי - 2 - 18029708(0x0)

סה"כ לתשלום	מחיר לקוט"ש בא"ג	סה"כ צריכה בקוט"ש	קריאה נכחית	קריאה קודמת	סוג צריכה	סוג תעריף
			15/06/20	18/05/20	פרטי חשבון עבור תאריכים:	
₪ 38.94	45.44	85.70	1,424.10	1,338.40	פסגה	777
₪ 4.95	37.65	13.15	415.80	402.65	גבע	778
₪ 1.86	31.07	6.00	725.30	719.30	שפל	779

ציבורי

סה"כ לתשלום	מחיר לקוט"ש בא"ג	סה"כ צריכה בקוט"ש	קריאה נכחית	קריאה קודמת	סוג צריכה	סוג תעריף
			15/06/20	18/05/20	פרטי חשבון עבור תאריכים:	
₪ 24.10	45.44	53.034			פסגה	777
₪ 4.72	37.65	12.527			גבע	778
₪ 1.68	31.07	5.420			שפל	779

סה"כ לדייר:

שיא ביקוש	סה"כ	שפל	גבע	פסגה
1.84	175.83	11.42	25.68	138.73
	₪ 76.26	₪ 3.55	₪ 9.67	₪ 63.04

סה"כ צריכה
 סה"כ לתשלום

₪ 100.00	תשלום קבוע	
₪ 0.00	תשלום עבור גודל חיבור בKVA (0x0)	
₪ 176.26	סה"כ לתשלום	לא כולל מע"מ





18/06/20 תאריך הפקה:
 15/06/20 תאריך קריאה נוכחית:
 18/05/20 תאריך קריאה קודמת:

שם דייר: פרטופינו
 שם אתר: הברזל 1 - בית ויקטוריה

לקוח/ה נכבד/ה, אנו מתכבדים להגיש את חישוב צריכת החשמל לתקופה 18/05/20 - 15/06/20:

פרטופינו - 3 - 18029708(0x0)

סה"כ לתשלום	מחיר לקוט"ש בא"ג	סה"כ צריכה בקוט"ש	קריאה נוכחית	קריאה קודמת	סוג צריכה	סוג תעריף
			15/06/20	18/05/20	פרטי חשבון עבור תאריכים:	
₪ 311.35	45.44	685.20	10,737.20	10,052.00	פסגה	777
₪ 19.47	37.65	51.70	1,279.50	1,227.80	גבע	778
₪ 25.65	31.07	82.55	5,300.50	5,217.95	שפל	779

ציבורי

סה"כ לתשלום	מחיר לקוט"ש בא"ג	סה"כ צריכה בקוט"ש	קריאה נוכחית	קריאה קודמת	סוג צריכה	סוג תעריף
			15/06/20	18/05/20	פרטי חשבון עבור תאריכים:	
₪ 192.68	45.44	424.021			פסגה	777
₪ 18.54	37.65	49.252			גבע	778
₪ 23.17	31.07	74.575			שפל	779

סה"כ לדייר:

שיא ביקוש	סה"כ	שפל	גבע	פסגה
4.22	1,367.30	157.12	100.95	1,109.22
	₪ 590.86	₪ 48.82	₪ 38.01	₪ 504.03

סה"כ צריכה
 סה"כ לתשלום

₪ 100.00	תשלום קבוע	
₪ 0.00	תשלום עבור גודל חיבור בKVA (0x0)	
₪ 690.86	סה"כ לתשלום	לא כולל מע"מ





18/06/20 תאריך הפקה:
 15/06/20 תאריך קריאה נוכחית:
 18/05/20 תאריך קריאה קודמת:

שם דייר: צ'אם חדש
שם אתר: הברזל 1 - בית ויקטוריה

לקוח/ה נכבד/ה, אנו מתכבדים להגיש את חישוב צריכת החשמל לתקופה 18/05/20 - 15/06/20:

צ'אם חדש - 6 - 18029708(0x0)

סה"כ לתשלום	מחיר לקוט"ש בא"ג	סה"כ צריכה בקוט"ש	קריאה נוכחית	קריאה קודמת	סוג צריכה	סוג תעריף
			15/06/20	18/05/20	פרטי חשבון עבור תאריכים:	
27.72 ₪	45.44	61.00	944.20	883.20	פסגה	777
1.98 ₪	37.65	5.25	109.60	104.35	גבע	778
3.91 ₪	31.07	12.60	536.00	523.40	שפל	779

ציבורי

סה"כ לתשלום	מחיר לקוט"ש בא"ג	סה"כ צריכה בקוט"ש	קריאה נוכחית	קריאה קודמת	סוג צריכה	סוג תעריף
			15/06/20	18/05/20	פרטי חשבון עבור תאריכים:	
17.15 ₪	45.44	37.748			פסגה	777
1.88 ₪	37.65	5.001			גבע	778
3.54 ₪	31.07	11.383			שפל	779

סה"כ לדייר:

שיא ביקוש	סה"כ	שפל	גבע	פסגה
1.28	132.98	23.98	10.25	98.75
	56.18 ₪	7.45 ₪	3.86 ₪	44.87 ₪

סה"כ צריכה
 סה"כ לתשלום

100.00 ₪	תשלום קבוע	
0.00 ₪	תשלום עבור גודל חיבור בKVA (0x0)	
156.18 ₪	סה"כ לתשלום	לא כולל מע"מ

