

29/06/20 תאריך הפקה:
 14/06/20 תאריך קריאה נוכחית:
 15/05/20 תאריך קריאה קודמת:

שם דייר: קומה 1 דירה 01
 שם אתר: מעונות הסטודנטים ראשל"צ

לקוח/ה נכבד/ה, אנו מתכבדים להגיש את חישוב צריכת החשמל לתקופה 14/06/20 - 15/05/20:

קומה 1 דירה 01 - 16201589 (0x0)

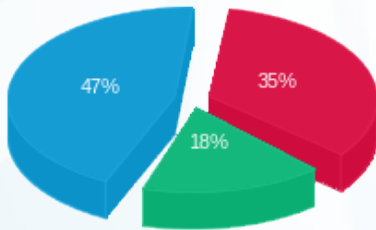
סוג תעריף	סוג צריכה	קריאה קודמת	קריאה נוכחית	סה"כ צריכה בקוט"ש	מחיר לקוט"ש בא"ג	סה"כ לתשלום
פרטי חשבון עבור תאריכים:		15/05/20	14/06/20			
757		9,020.55	9,405.30	384.75	44.84	172.52 ₪

סה"כ לדייר:

שיא ביקוש	סה"כ
3.95	384.75
	172.52 ₪

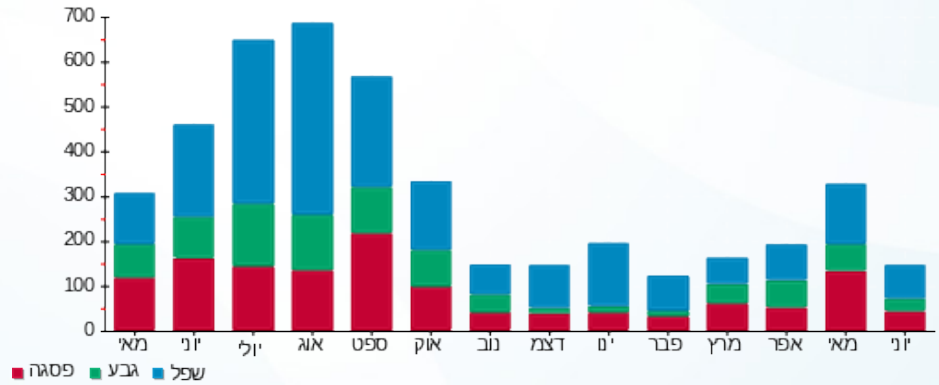
18.78 ₪	תשלום קבוע	
0.00 ₪	תשלום עבור גודל חיבור ב KVA (0x0)	
191.30 ₪	סה"כ לתשלום	לא כולל מע"מ

התפלגות חיוב בש"ח לפי תעו"ז



פסגה (61.09 ₪)
 גבע (30.47 ₪)
 שפל (80.96 ₪)

הסטוריית צריכה בקוט"ש



29/06/20 תאריך הפקה:
 14/06/20 תאריך קריאה נוכחית:
 15/05/20 תאריך קריאה קודמת:

שם דייר: קומה 1 דירה 02
 שם אתר: מעונות הסטודנטים ראשל"צ

לקוח/ה נכבד/ה, אנו מתכבדים להגיש את חישוב צריכת החשמל לתקופה 15/05/20 - 14/06/20:

קומה 1 דירה 02 - 2 - 16201589(0x0)

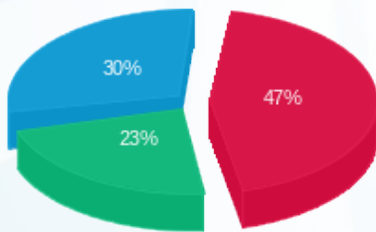
סוג תעריף	סוג צריכה	קריאה קודמת	קריאה נוכחית	סה"כ צריכה בקוט"ש	מחיר לקוט"ש בא"ג	סה"כ לתשלום
פרטי חשבון עבור תאריכים:		15/05/20	14/06/20			
757		7,809.55	8,084.05	274.50	44.84	123.09 ₪

סה"כ לדייר:

שיא ביקוש	סה"כ
5.36	274.50
	123.09 ₪

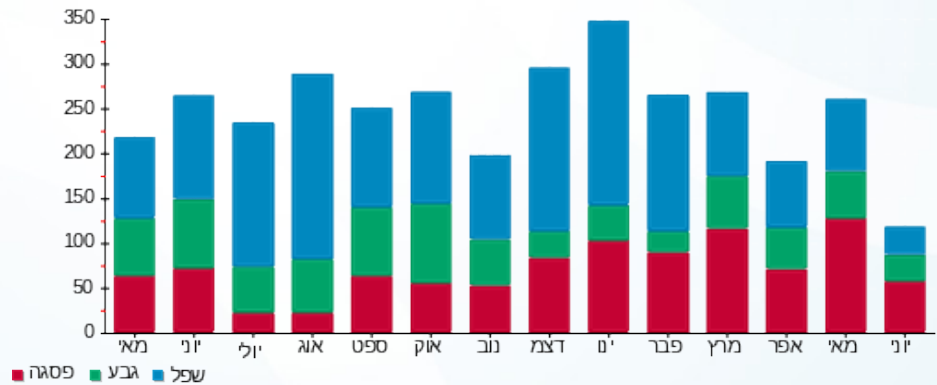
18.78 ₪	תשלום קבוע	
0.00 ₪	תשלום עבור גודל חיבור בKVA (0x0)	
141.87 ₪	סה"כ לתשלום	לא כולל מע"מ

התפלגות חיוב בש"ח לפי תעו"ז



פסגה (57.89 ₪)
 גבע (28.43 ₪)
 שפל (36.77 ₪)

הסטוריית צריכה בקוט"ש



29/06/20 תאריך הפקה:
 14/06/20 תאריך קריאה נוכחי:
 15/05/20 תאריך קריאה קודמת:

שם דייר: קומה 1 דירה 03
 שם אתר: מעונות הסטודנטים ראשל"צ

לקוח/ה נכבד/ה, אנו מתכבדים להגיש את חישוב צריכת החשמל לתקופה 15/05/20 - 14/06/20:

קומה 1 דירה 03 - 3 - 16201589(0x0)

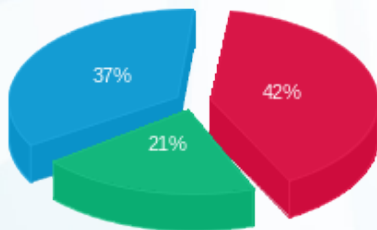
סוג תעריף	סוג צריכה	קריאה קודמת	קריאה נוכחית	סה"כ צריכה בקוט"ש	מחיר לקוט"ש בא"ג	סה"כ לתשלום
פרטי חשבון עבור תאריכים:		15/05/20	14/06/20			
757		10,319.70	10,490.00	170.30	44.84	76.36 ₪

סה"כ לדייר:

שיא ביקוש	סה"כ
3.99	170.30
	76.36 ₪

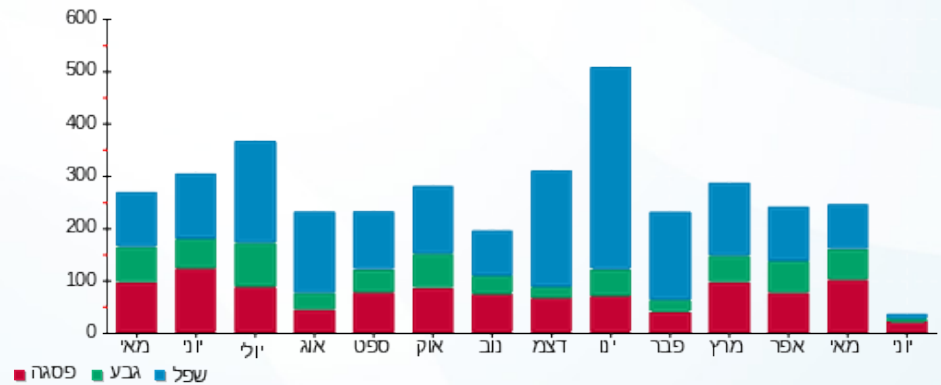
18.78 ₪	תשלום קבוע	
0.00 ₪	תשלום עבור גודל חיבור בKVA (0x0)	
95.14 ₪	סה"כ לתשלום	לא כולל מע"מ

התפלגות חיוב בש"ח לפי תעו"ז



פסגה (₪ 32.31)
 גבע (₪ 16.14)
 שפל (₪ 27.91)

הסטוריית צריכה בקוט"ש



29/06/20 תאריך הפקה:
 14/06/20 תאריך קריאה נוכחית:
 15/05/20 תאריך קריאה קודמת:

שם דייר: קומה 1 דירה 04
 שם אתר: מעונות הסטודנטים ראשל"צ

לקוח/ה נכבד/ה, אנו מתכבדים להגיש את חישוב צריכת החשמל לתקופה 14/06/20 - 15/05/20:

קומה 1 דירה 04 - 4 - 16201589(0x0)

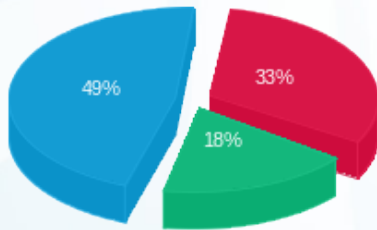
סוג תעריף	סוג צריכה	קריאה קודמת	קריאה נוכחית	סה"כ צריכה בקוט"ש	מחיר לקוט"ש בא"ג	סה"כ לתשלום
פרטי חשבון עבור תאריכים:		15/05/20	14/06/20			
757		9,359.60	9,593.50	233.90	44.84	104.88 ₪

סה"כ לדייר:

שיא ביקוש	סה"כ
4.67	233.90
	104.88 ₪

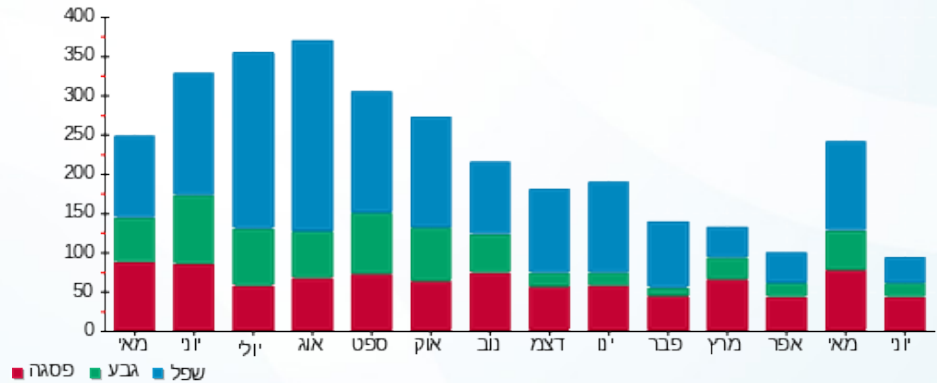
18.78 ₪	תשלום קבוע	
0.00 ₪	תשלום עבור גודל חיבור בKVA (0x0)	
123.66 ₪	סה"כ לתשלום	לא כולל מע"מ

התפלגות חיוב בש"ח לפי תעו"ז



פסגה (₪ 34.28)
 גבע (₪ 19.37)
 שפל (₪ 51.23)

הסטוריית צריכה בקוט"ש



29/06/20 תאריך הפקה:
 14/06/20 תאריך קריאה נוכחית:
 15/05/20 תאריך קריאה קודמת:

שם דייר: קומה 1 דירה 05
 שם אתר: מעונות הסטודנטים ראשל"צ

לקוח/ה נכבד/ה, אנו מתכבדים להגיש את חישוב צריכת החשמל לתקופה 14/06/20 - 15/05/20:

קומה 1 דירה 05 - 5 - 16201589(0x0)

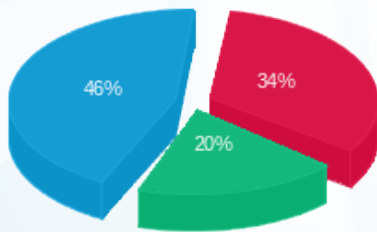
סוג תעריף	סוג צריכה	קריאה קודמת	קריאה נוכחית	סה"כ צריכה בקוט"ש	מחיר לקוט"ש בא"ג	סה"כ לתשלום
פרטי חשבון עבור תאריכים:		15/05/20	14/06/20			
757		13,528.20	13,940.75	412.55	44.84	184.99 ₪

סה"כ לדייר:

שיא ביקוש	סה"כ
4.32	412.55
	184.99 ₪

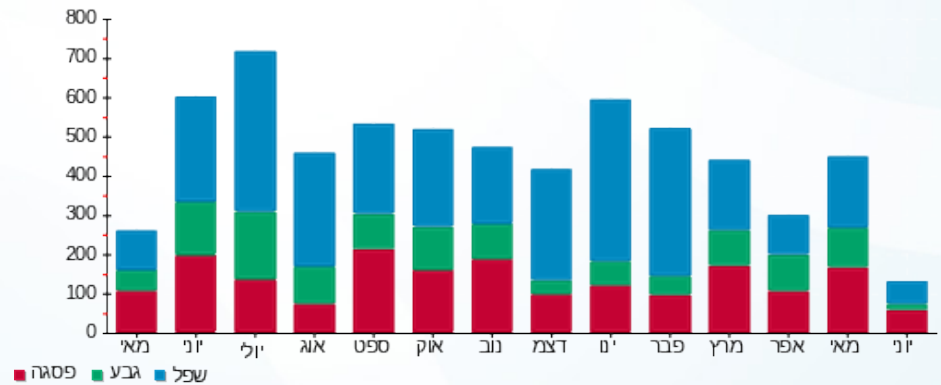
18.78 ₪	תשלום קבוע	
0.00 ₪	תשלום עבור גודל חיבור בKVA (0x0)	
203.77 ₪	סה"כ לתשלום	לא כולל מע"מ

התפלגות חיוב בש"ח לפי תעו"ז



פסגה (₪ 62.87)
 גבע (₪ 36.23)
 שפל (₪ 85.89)

הסטוריית צריכה בקוט"ש



29/06/20 תאריך הפקה:
 14/06/20 תאריך קריאה נוכחית:
 15/05/20 תאריך קריאה קודמת:

שם דייר: קומה 1 דירה 06
 שם אתר: מעונות הסטודנטים ראשל"צ

לקוח/ה נכבד/ה, אנו מתכבדים להגיש את חישוב צריכת החשמל לתקופה 14/06/20 - 15/05/20:

קומה 1 דירה 06 - 6 - 16201589(0x0)

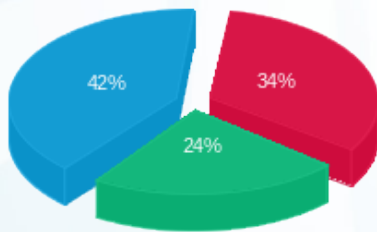
סוג תעריף	סוג צריכה	קריאה קודמת	קריאה נוכחית	סה"כ צריכה בקוט"ש	מחיר לקוט"ש בא"ג	סה"כ לתשלום
פרטי חשבון עבור תאריכים:		15/05/20	14/06/20			
757		9,301.35	9,600.30	298.95	44.84	134.05 ₪

סה"כ לדייר:

שיא ביקוש	סה"כ
4.63	298.95
	134.05 ₪

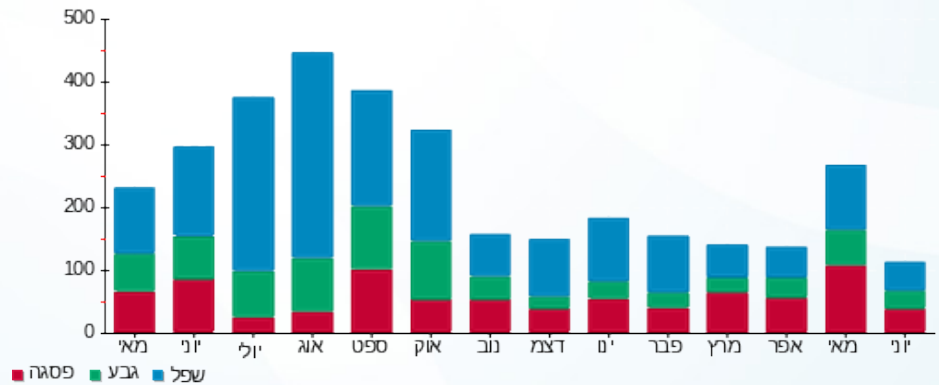
18.78 ₪	תשלום קבוע	
0.00 ₪	תשלום עבור גודל חיבור בKVA (0x0)	
152.83 ₪	סה"כ לתשלום	לא כולל מע"מ

התפלגות חיוב בש"ח לפי תעו"ז



פסגה (₪ 45.40)
 גבע (₪ 32.31)
 שפל (₪ 56.34)

הסטוריית צריכה בקוט"ש



29/06/20 תאריך הפקה:
 14/06/20 תאריך קריאה נוכחית:
 15/05/20 תאריך קריאה קודמת:

שם דייר: קומה 1 דירה 07
 שם אתר: מעונות הסטודנטים ראשל"צ

לקוח/ה נכבד/ה, אנו מתכבדים להגיש את חישוב צריכת החשמל לתקופה 15/05/20 - 14/06/20:

קומה 1 דירה 07 - 7 - 16201589(0x0)

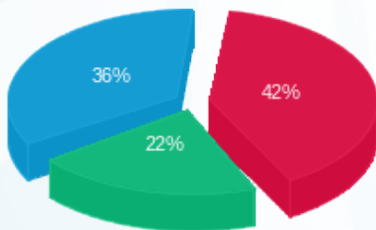
סוג תעריף	סוג צריכה	קריאה קודמת	קריאה נוכחית	סה"כ צריכה בקוט"ש	מחיר לקוט"ש בא"ג	סה"כ לתשלום
פרטי חשבון עבור תאריכים:		15/05/20	14/06/20			
757		14,414.95	14,807.50	392.55	44.84	176.02 ₪

סה"כ לדירה:

שיא ביקוש	סה"כ
3.49	392.55
	176.02 ₪

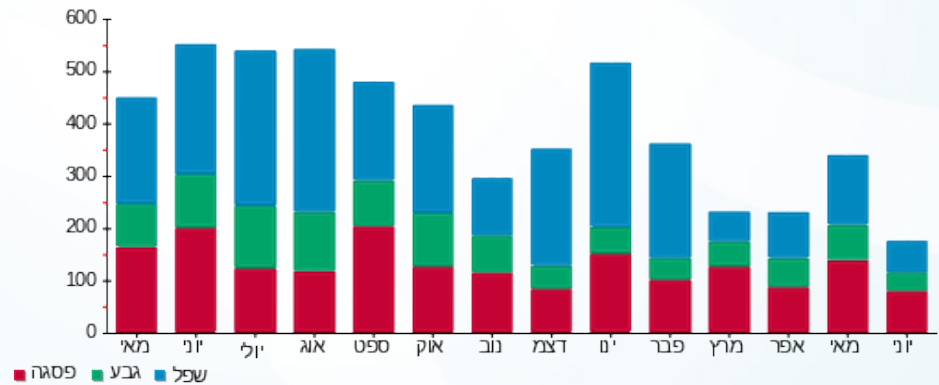
18.78 ₪	תשלום קבוע	
0.00 ₪	תשלום עבור גודל חיבור בKVA (0x0)	
194.80 ₪	סה"כ לתשלום	לא כולל מע"מ

התפלגות חיוב בש"ח לפי תעו"ז



פסגה (74.19 ₪)
 גבע (38.20 ₪)
 שפל (63.63 ₪)

הסטוריית צריכה בקוט"ש



29/06/20 תאריך הפקדה:
 14/06/20 תאריך קריאה נוכחית:
 15/05/20 תאריך קריאה קודמת:

שם דייר: קומה 1 דירה 08
 שם אתר: מעונות הסטודנטים ראשל"צ

לקוח/ה נכבד/ה, אנו מתכבדים להגיש את חישוב צריכת החשמל לתקופה 15/05/20 - 14/06/20:

קומה 1 דירה 08 - 22 - 16201589(0x0)

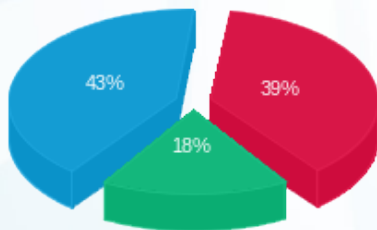
סוג תעריף	סוג צריכה	קריאה קודמת	קריאה נוכחית	סה"כ צריכה בקוט"ש	מחיר לקוט"ש בא"ג	סה"כ לתשלום
פרטי חשבון עבור תאריכים:		15/05/20	14/06/20			
757		5,264.75	5,506.65	241.90	44.84	108.47 ₪

סה"כ לדייר:

שיא ביקוש	סה"כ
1.97	241.90
	108.47 ₪

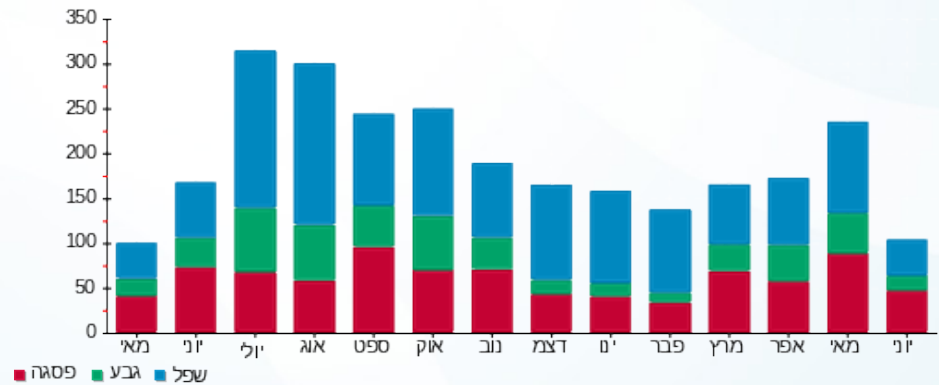
18.78 ₪	תשלום קבוע	
0.00 ₪	תשלום עבור גודל חיבור בKVA (0x0)	
127.25 ₪	סה"כ לתשלום	לא כולל מע"מ

התפלגות חיוב בש"ח לפי תעו"ז



פסגה (₪ 42.31)
 גבע (₪ 19.68)
 שפל (₪ 46.48)

הסטוריית צריכה בקוט"ש



29/06/20 תאריך הפקה:
 14/06/20 תאריך קריאה נוכחית:
 15/05/20 תאריך קריאה קודמת:

שם דייר: קומה 1 דירה 09
 שם אתר: מעונות הסטודנטים ראשל"צ

לקוח/ה נכבד/ה, אנו מתכבדים להגיש את חישוב צריכת החשמל לתקופה 15/05/20 - 14/06/20:

קומה 1 דירה 09 - 23 - 16201589(0x0)

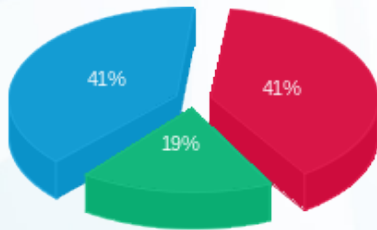
סוג תעריף	סוג צריכה	קריאה קודמת	קריאה נוכחית	סה"כ צריכה בקוט"ש	מחיר לקוט"ש בא"ג	סה"כ לתשלום
פרטי חשבון עבור תאריכים:		15/05/20	14/06/20			
757		4,440.45	4,674.30	233.85	44.84	104.86 ₪

סה"כ לדייר:

שיא ביקוש	סה"כ
1.88	233.85
	104.86 ₪

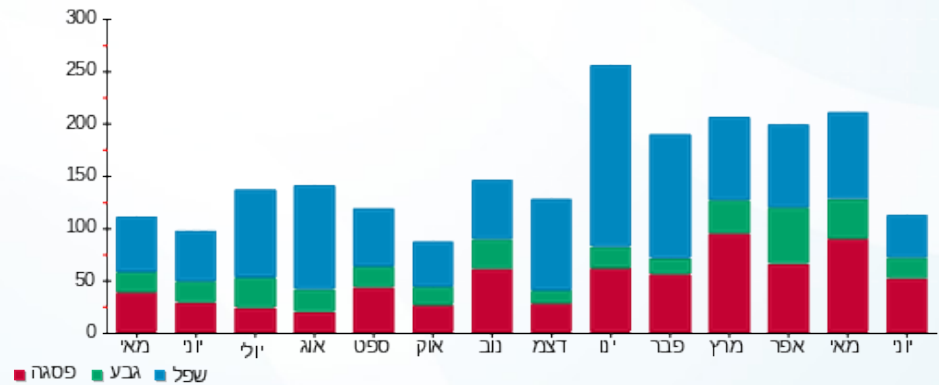
18.78 ₪	תשלום קבוע	
0.00 ₪	תשלום עבור גודל חיבור בKVA (0x0)	
123.64 ₪	סה"כ לתשלום	לא כולל מע"מ

התפלגות חיוב בש"ח לפי תעו"ז



פסגה (₪ 42.55)
 גבע (₪ 19.60)
 שפל (₪ 42.71)

הסטוריית צריכה בקוט"ש



29/06/20 תאריך הפקה:
 14/06/20 תאריך קריאה נוכחית:
 15/05/20 תאריך קריאה קודמת:

שם דייר: קומה 1 דירה 10
 שם אתר: מעונות הסטודנטים ראשל"צ

לקוח/ה נכבד/ה, אנו מתכבדים להגיש את חישוב צריכת החשמל לתקופה 14/06/20 - 15/05/20:

קומה 1 דירה 10 - 24 - 16201589(0x0)

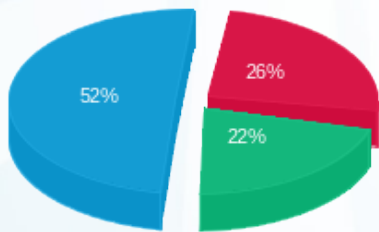
סוג תעריף	סוג צריכה	קריאה קודמת	קריאה נוכחית	סה"כ צריכה בקוט"ש	מחיר לקוט"ש בא"ג	סה"כ לתשלום
פרטי חשבון עבור תאריכים:		15/05/20	14/06/20			
757		5,133.40	5,349.75	216.35	44.84	97.01 ₪

סה"כ לדירה:

שיא ביקוש	סה"כ
2.17	216.35
	97.01 ₪

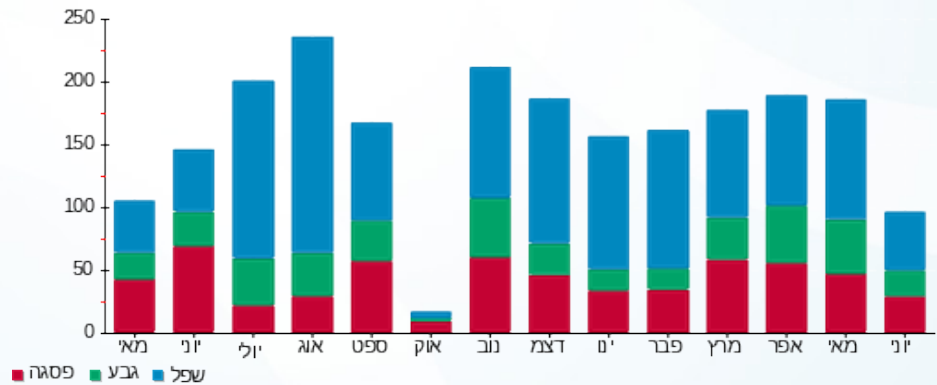
18.78 ₪	תשלום קבוע	
0.00 ₪	תשלום עבור גודל חיבור בKVA (0x0)	
115.79 ₪	סה"כ לתשלום	לא כולל מע"מ

התפלגות חיוב בש"ח לפי תעו"ז



פסגה (25.16 ₪)
 גבע (21.07 ₪)
 שפל (50.78 ₪)

הסטוריית צריכה בקוט"ש



29/06/20 תאריך הפקה:
 14/06/20 תאריך קריאה נוכחית:
 15/05/20 תאריך קריאה קודמת:

שם דייר: קומה 1 דירה 11
 שם אתר: מעונות הסטודנטים ראשל"צ

לקוח/ה נכבד/ה, אנו מתכבדים להגיש את חישוב צריכת החשמל לתקופה 15/05/20 - 14/06/20:

קומה 1 דירה 11 - 25 - 16201589(0x0)

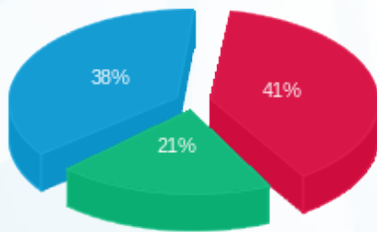
סוג תעריף	סוג צריכה	קריאה קודמת	קריאה נוכחית	סה"כ צריכה בקוט"ש	מחיר לקוט"ש בא"ג	סה"כ לתשלום
פרטי חשבון עבור תאריכים:		15/05/20	14/06/20			
757		8,044.65	8,357.85	313.20	44.84	140.44 ₪

סה"כ לדירה:

שיא ביקוש	סה"כ
2.69	313.20
	140.44 ₪

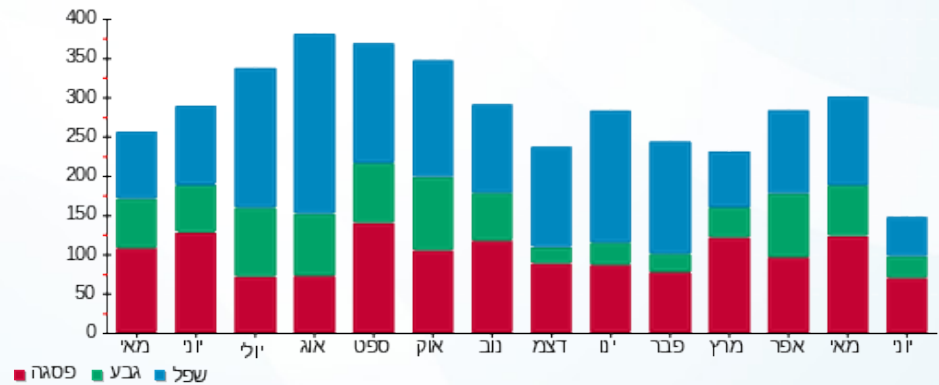
18.78 ₪	תשלום קבוע	
0.00 ₪	תשלום עבור גודל חיבור בKVA (0x0)	
159.22 ₪	סה"כ לתשלום	לא כולל מע"מ

התפלגות חיוב בש"ח לפי תעו"ז



פסגה (57.19 ₪)
 גבע (29.28 ₪)
 שפל (53.96 ₪)

הסטוריית צריכה בקוט"ש



29/06/20 תאריך הפקה:
 14/06/20 תאריך קריאה נוכחית:
 15/05/20 תאריך קריאה קודמת:

שם דייר: קומה 1 דירה 12
 שם אתר: מעונות הסטודנטים ראשל"צ

לקוח/ה נכבד/ה, אנו מתכבדים להגיש את חישוב צריכת החשמל לתקופה 15/05/20 - 14/06/20:

קומה 1 דירה 12 - 26 - 16201589(0x0)

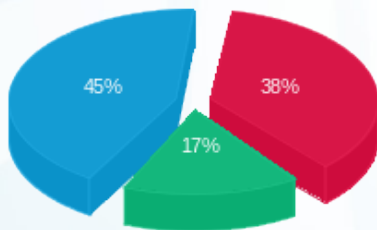
סוג תעריף	סוג צריכה	קריאה קודמת	קריאה נוכחית	סה"כ צריכה בקוט"ש	מחיר לקוט"ש בא"ג	סה"כ לתשלום
פרטי חשבון עבור תאריכים:		15/05/20	14/06/20			
757		6,189.80	6,250.80	61.00	44.84	27.35 ₪

סה"כ לדייר:

שיא ביקוש	סה"כ
1.64	61.00
	27.35 ₪

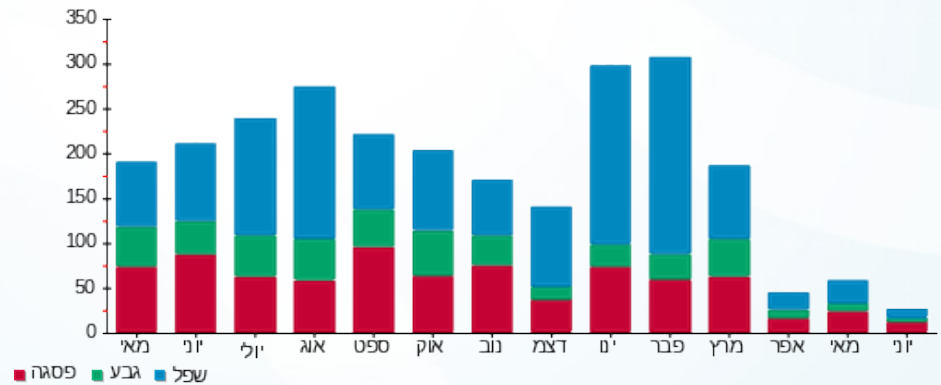
18.78 ₪	תשלום קבוע	
0.00 ₪	תשלום עבור גודל חיבור בKVA (0x0)	
46.13 ₪	סה"כ לתשלום	לא כולל מע"מ

התפלגות חיוב בש"ח לפי תעו"ז



פסגה (10.34 ₪)
 גבע (4.69 ₪)
 שפל (12.33 ₪)

הסטוריית צריכה בקוט"ש



29/06/20 תאריך הפקה:
 14/06/20 תאריך קריאה נוכחית:
 15/05/20 תאריך קריאה קודמת:

שם דייר: קומה 1 דירה 13
 שם אתר: מעונות הסטודנטים ראשל"צ

לקוח/ה נכבד/ה, אנו מתכבדים להגיש את חישוב צריכת החשמל לתקופה 14/06/20 - 15/05/20:

קומה 1 דירה 13 - 27 - 16201589(0x0)

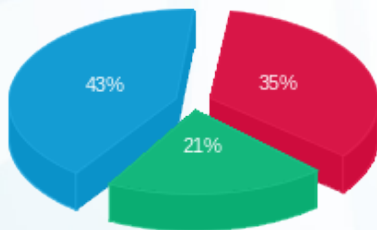
סוג תעריף	סוג צריכה	קריאה קודמת	קריאה נוכחית	סה"כ צריכה בקוט"ש	מחיר לקוט"ש בא"ג	סה"כ לתשלום
פרטי חשבון עבור תאריכים:		15/05/20	14/06/20			
757		7,229.10	7,494.20	265.10	44.84	118.87 ₪

סה"כ לדייר:

שיא ביקוש	סה"כ
2.41	265.10
	118.87 ₪

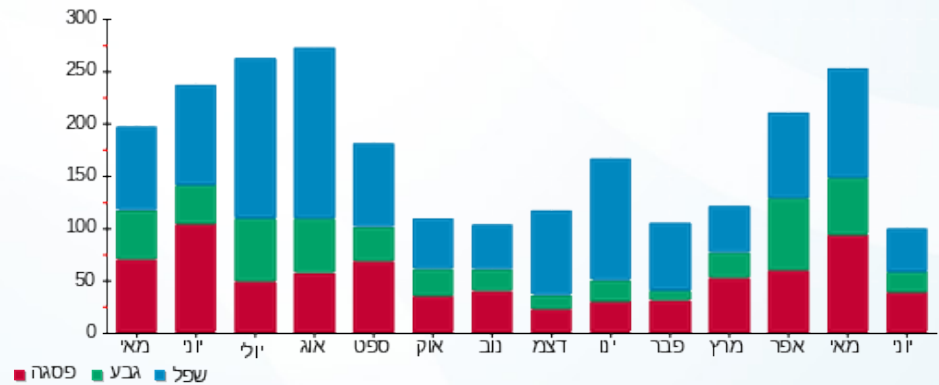
18.78 ₪	תשלום קבוע	
0.00 ₪	תשלום עבור גודל חיבור בKVA (0x0)	
137.65 ₪	סה"כ לתשלום	לא כולל מע"מ

התפלגות חיוב בש"ח לפי תעו"ז



פסגה (41.95 ₪)
 גבע (25.29 ₪)
 שפל (51.63 ₪)

הסטוריית צריכה בקוט"ש



29/06/20 תאריך הפקה:
 14/06/20 תאריך קריאה נוכחית:
 15/05/20 תאריך קריאה קודמת:

שם דייר: קומה 1 דירה 14
 שם אתר: מעונות הסטודנטים ראשל"צ

לקוח/ה נכבד/ה, אנו מתכבדים להגיש את חישוב צריכת החשמל לתקופה 14/06/20 - 15/05/20:

קומה 1 דירה 14 - 28 - 16201589(0x0)

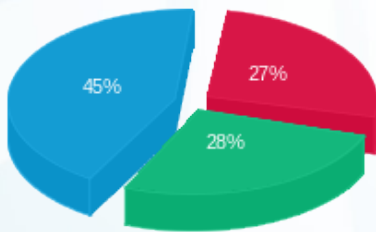
סוג תעריף	סוג צריכה	קריאה קודמת	קריאה נוכחית	סה"כ צריכה בקוט"ש	מחיר לקוט"ש בא"ג	סה"כ לתשלום
פרטי חשבון עבור תאריכים:		15/05/20	14/06/20			
757		5,241.35	5,504.80	263.45	44.84	118.13 ₪

סה"כ לדייר:

שיא ביקוש	סה"כ
2.95	263.45
	118.13 ₪

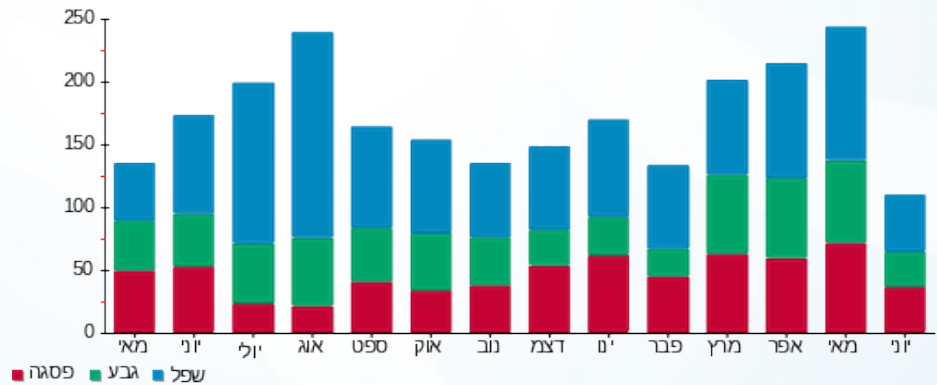
18.78 ₪	תשלום קבוע	
0.00 ₪	תשלום עבור גודל חיבור בKVA (0x0)	
136.91 ₪	סה"כ לתשלום	לא כולל מע"מ

התפלגות חיוב בש"ח לפי תעו"ז



פסגה (₪ 32.22)
 גבע (₪ 32.60)
 שפל (₪ 53.31)

הסטוריית צריכה בקוט"ש



29/06/20 תאריך הפקה:
 14/06/20 תאריך קריאה נוכחית:
 15/05/20 תאריך קריאה קודמת:

שם דייר: קומה 1 דירה 15
 שם אתר: מעונות הסטודנטים ראשל"צ

לקוח/ה נכבד/ה, אנו מתכבדים להגיש את חישוב צריכת החשמל לתקופה 15/05/20 - 14/06/20:

קומה 1 דירה 15 - 29 - 16201589(0x0)

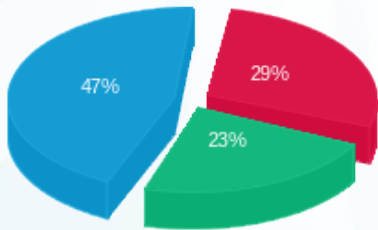
סוג תעריף	סוג צריכה	קריאה קודמת	קריאה נוכחית	סה"כ צריכה בקוט"ש	מחיר לקוט"ש בא"ג	סה"כ לתשלום
פרטי חשבון עבור תאריכים:		15/05/20	14/06/20			
757		4,201.05	4,385.10	184.05	44.84	82.53 ₪

סה"כ לדייר:

שיא ביקוש	סה"כ
1.92	184.05
	82.53 ₪

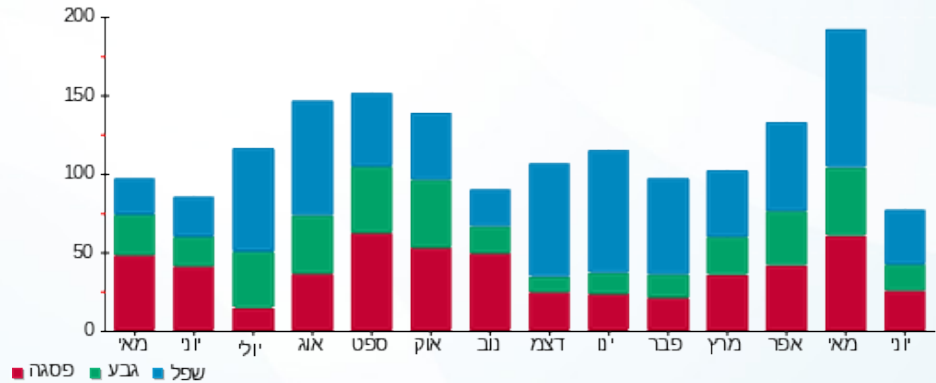
18.78 ₪	תשלום קבוע	
0.00 ₪	תשלום עבור גודל חיבור בKVA (0x0)	
101.31 ₪	סה"כ לתשלום	לא כולל מע"מ

התפלגות חיוב בש"ח לפי תעו"ז



פסגה (24.21 ₪)
 גבע (19.35 ₪)
 שפל (38.97 ₪)

הסטוריית צריכה בקוט"ש



29/06/20 תאריך הפקה:
 14/06/20 תאריך קריאה נוכחית:
 15/05/20 תאריך קריאה קודמת:

שם דייר: קומה 2 דירה 16
 שם אתר: מעונות הסטודנטים ראשל"צ

לקוח/ה נכבד/ה, אנו מתכבדים להגיש את חישוב צריכת החשמל לתקופה 14/06/20 - 15/05/20:

קומה 2 דירה 16 - 1 - 14154663(0x0)

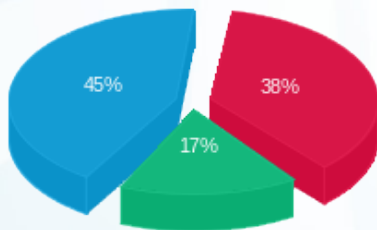
סוג תעריף	סוג צריכה	קריאה קודמת	קריאה נוכחית	סה"כ צריכה בקוט"ש	מחיר לקוט"ש בא"ג	סה"כ לתשלום
פרטי חשבון עבור תאריכים:		15/05/20	14/06/20			
757		5,778.40	6,009.25	230.85	44.84	103.51 ₪

סה"כ לדייר:

שיא ביקוש	סה"כ
2.53	230.85
	103.51 ₪

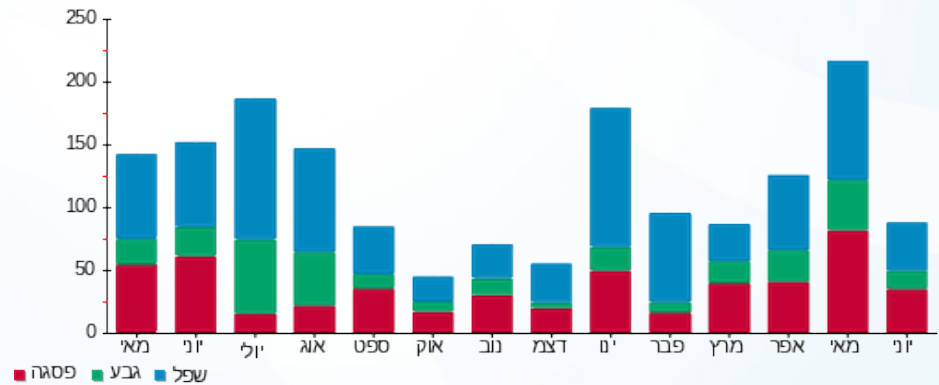
18.78 ₪	תשלום קבוע	
0.00 ₪	תשלום עבור גודל חיבור בKVA (0x0)	
122.29 ₪	סה"כ לתשלום	לא כולל מע"מ

התפלגות חיוב בש"ח לפי תעו"ז



פסגה (₪ 39.35)
 גבע (₪ 17.91)
 שפל (₪ 46.25)

הסטוריית צריכה בקוט"ש



29/06/20 תאריך הפקה:
 14/06/20 תאריך קריאה נוכחית:
 15/05/20 תאריך קריאה קודמת:

שם דייר: קומה 2 דירה 17
 שם אתר: מעונות הסטודנטים ראשל"צ

לקוח/ה נכבד/ה, אנו מתכבדים להגיש את חישוב צריכת החשמל לתקופה 15/05/20 - 14/06/20:

קומה 2 דירה 17 - 2 - 14154663(0x0)

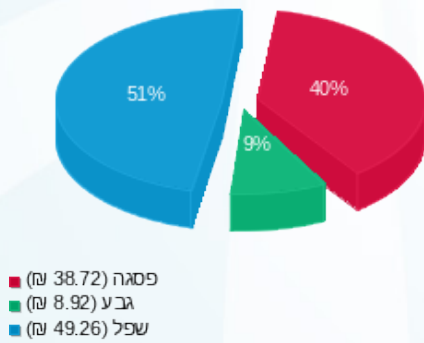
סוג תעריף	סוג צריכה	קריאה קודמת	קריאה נוכחית	סה"כ צריכה בקוט"ש	מחיר לקוט"ש בא"ג	סה"כ לתשלום
פרטי חשבון עבור תאריכים:		15/05/20	14/06/20			
757		14,696.65	14,912.75	216.10	44.84	96.90 ₪

סה"כ לדייר:

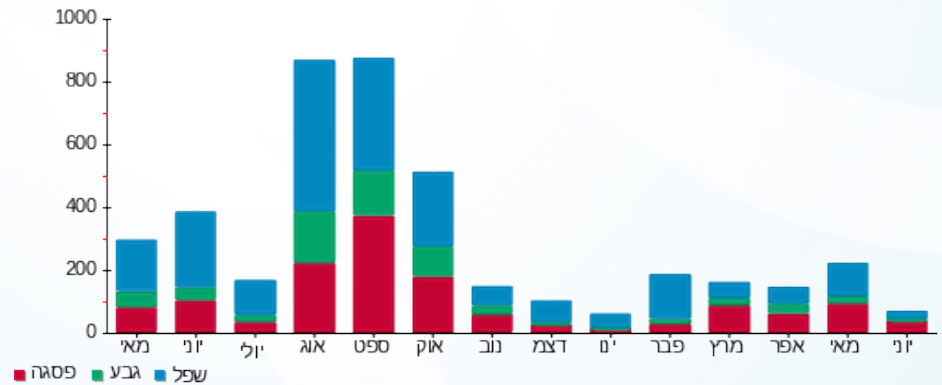
שיא ביקוש	סה"כ
3.25	216.10
	96.90 ₪

18.78 ₪	תשלום קבוע	
0.00 ₪	תשלום עבור גודל חיבור בKVA (0x0)	
115.68 ₪	סה"כ לתשלום	לא כולל מע"מ

התפלגות חיוב בש"ח לפי תעו"ז



הסטוריית צריכה בקוט"ש



29/06/20 תאריך הפקה:
 14/06/20 תאריך קריאה נוכחי:
 15/05/20 תאריך קריאה קודמת:

שם דייר: קומה 2 דירה 18
 שם אתר: מעונות הסטודנטים ראשל"צ

לקוח/ה נכבד/ה, אנו מתכבדים להגיש את חישוב צריכת החשמל לתקופה 14/06/20 - 15/05/20:

קומה 2 דירה 18 - 3 - 14154663(0x0)

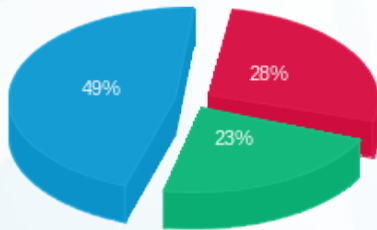
סוג תעריף	סוג צריכה	קריאה קודמת	קריאה נוכחית	סה"כ צריכה בקוט"ש	מחיר לקוט"ש בא"ג	סה"כ לתשלום
פרטי חשבון עבור תאריכים:		15/05/20	14/06/20			
757		13,744.75	14,024.20	279.45	44.84	125.31 ₪

סה"כ לדייר:

שיא ביקוש	סה"כ
2.69	279.45
	125.31 ₪

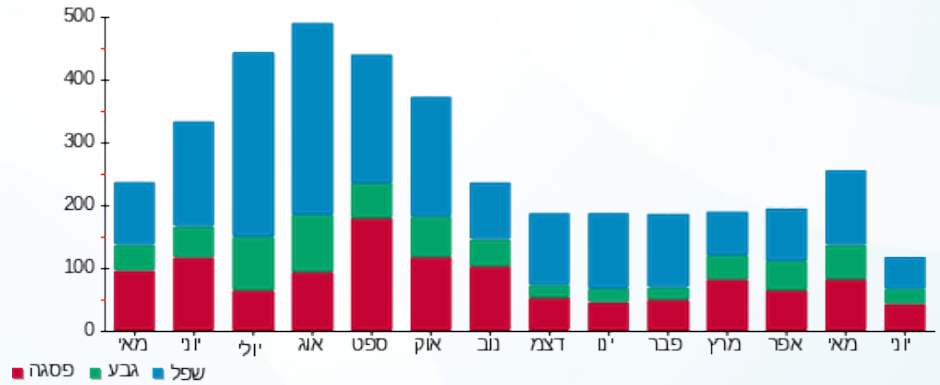
18.78 ₪	תשלום קבוע	
0.00 ₪	תשלום עבור גודל חיבור בKVA (0x0)	
144.09 ₪	סה"כ לתשלום	לא כולל מע"מ

התפלגות חיוב בש"ח לפי תעו"ז



פסגה (₪ 35.42)
 גבע (₪ 28.54)
 שפל (₪ 61.34)

הסטוריית צריכה בקוט"ש



29/06/20 תאריך הפקדה:
 14/06/20 תאריך קריאה נוכחית:
 15/05/20 תאריך קריאה קודמת:

שם דייר: קומה 2 דירה 19
 שם אתר: מעונות הסטודנטים ראשל"צ

לקוח/ה נכבד/ה, אנו מתכבדים להגיש את חישוב צריכת החשמל לתקופה 15/05/20 - 14/06/20:

קומה 2 דירה 19 - 4 - 14154663(0x0)

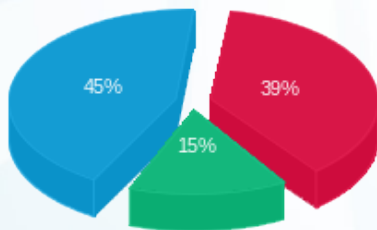
סוג תעריף	סוג צריכה	קריאה קודמת	קריאה נוכחית	סה"כ צריכה בקוט"ש	מחיר לקוט"ש בא"ג	סה"כ לתשלום
פרטי חשבון עבור תאריכים:		15/05/20	14/06/20			
757		9,170.65	9,333.35	162.70	44.84	72.95 ₪

סה"כ לדירה:

שיא ביקוש	סה"כ
2.98	162.70
	72.95 ₪

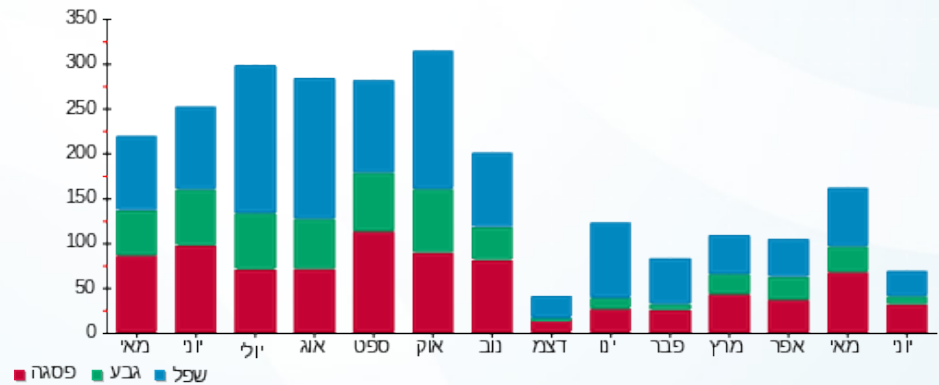
18.78 ₪	תשלום קבוע	
0.00 ₪	תשלום עבור גודל חיבור ב-KVA (0x0)	
91.73 ₪	סה"כ לתשלום	לא כולל מע"מ

התפלגות חיוב בש"ח לפי תעו"ז



פסגה (28.63 ₪)
 גבע (11.14 ₪)
 שפל (33.18 ₪)

הסטוריית צריכה בקוט"ש



29/06/20 תאריך הפקה:
 14/06/20 תאריך קריאה נוכחית:
 15/05/20 תאריך קריאה קודמת:

שם דייר: קומה 2 דירה 20
 שם אתר: מעונות הסטודנטים ראשל"צ

לקוח/ה נכבד/ה, אנו מתכבדים להגיש את חישוב צריכת החשמל לתקופה 14/06/20 - 15/05/20:

קומה 2 דירה 20 - 5 - 14154663(0x0)

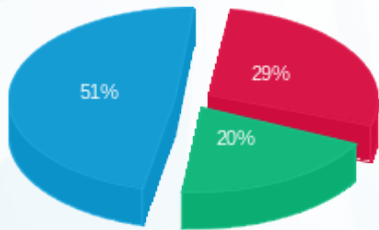
סוג תעריף	סוג צריכה	קריאה קודמת	קריאה נוכחית	סה"כ צריכה בקוט"ש	מחיר לקוט"ש בא"ג	סה"כ לתשלום
פרטי חשבון עבור תאריכים:		15/05/20	14/06/20			
757		14,257.70	14,635.90	378.20	44.84	169.58 ₪

סה"כ לדייר:

שיא ביקוש	סה"כ
5.45	378.20
	169.58 ₪

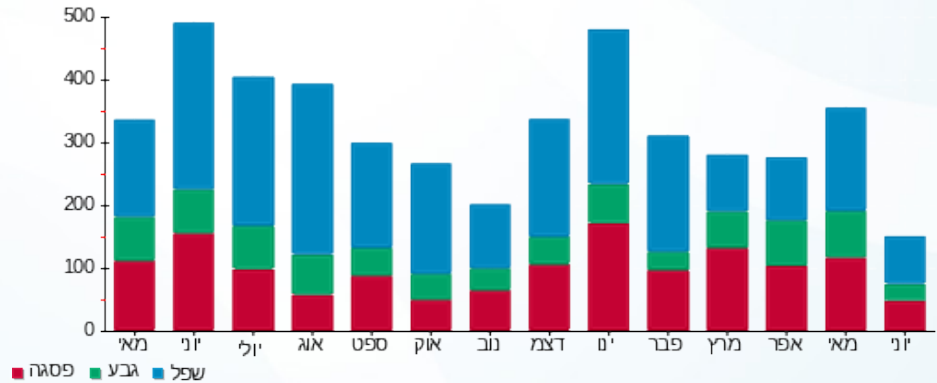
18.78 ₪	תשלום קבוע	
0.00 ₪	תשלום עבור גודל חיבור בKVA (0x0)	
188.36 ₪	סה"כ לתשלום	לא כולל מע"מ

התפלגות חיוב בש"ח לפי תעו"ז



פסגה (₪ 49.55)
 גבע (₪ 34.08)
 שפל (₪ 85.96)

הסטוריית צריכה בקוט"ש



29/06/20 תאריך הפקה:
 14/06/20 תאריך קריאה נוכחית:
 15/05/20 תאריך קריאה קודמת:

שם דייר: קומה 2 דירה 21
 שם אתר: מעונות הסטודנטים ראשל"צ

לקוח/ה נכבד/ה, אנו מתכבדים להגיש את חישוב צריכת החשמל לתקופה 14/06/20 - 15/05/20:

קומה 2 דירה 21 - 6 - 14154663(0x0)

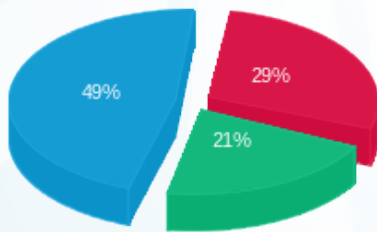
סוג תעריף	סוג צריכה	קריאה קודמת	קריאה נוכחית	סה"כ צריכה בקוט"ש	מחיר לקוט"ש בא"ג	סה"כ לתשלום
פרטי חשבון עבור תאריכים:		15/05/20	14/06/20			
757		12,422.05	12,573.00	150.95	44.84	67.69 ₪

סה"כ לדייר:

שיא ביקוש	סה"כ
2.21	150.95
	67.69 ₪

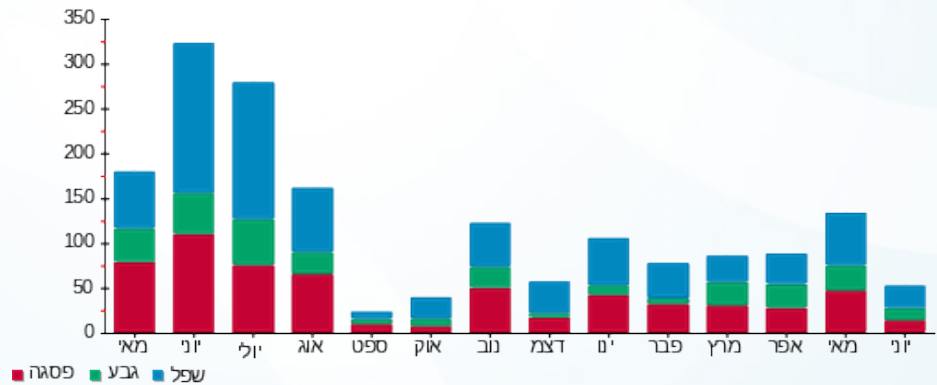
18.78 ₪	תשלום קבוע	
0.00 ₪	תשלום עבור גודל חיבור בKVA (0x0)	
86.47 ₪	סה"כ לתשלום	לא כולל מע"מ

התפלגות חיוב בש"ח לפי תעו"ז



פסגה (19.89 ₪)
 גבע (14.42 ₪)
 שפל (33.38 ₪)

הסטוריית צריכה בקוט"ש



29/06/20 תאריך הפקה:
 14/06/20 תאריך קריאה נוכחית:
 15/05/20 תאריך קריאה קודמת:

שם דייר: קומה 2 דירה 22
 שם אתר: מעונות הסטודנטים ראשל"צ

לקוח/ה נכבד/ה, אנו מתכבדים להגיש את חישוב צריכת החשמל לתקופה 14/06/20 - 15/05/20:

קומה 2 דירה 22 - 7 - 14154663(0x0)

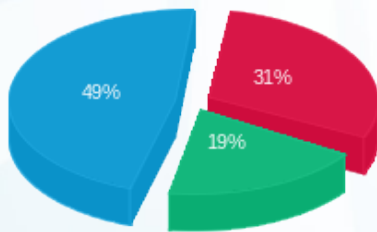
סוג תעריף	סוג צריכה	קריאה קודמת	קריאה נוכחית	סה"כ צריכה בקוט"ש	מחיר לקוט"ש בא"ג	סה"כ לתשלום
פרטי חשבון עבור תאריכים:		15/05/20	14/06/20			
757		7,540.55	7,702.75	162.20	44.84	72.73 ₪

סה"כ לדייר:

שיא ביקוש	סה"כ
2.41	162.20
	72.73 ₪

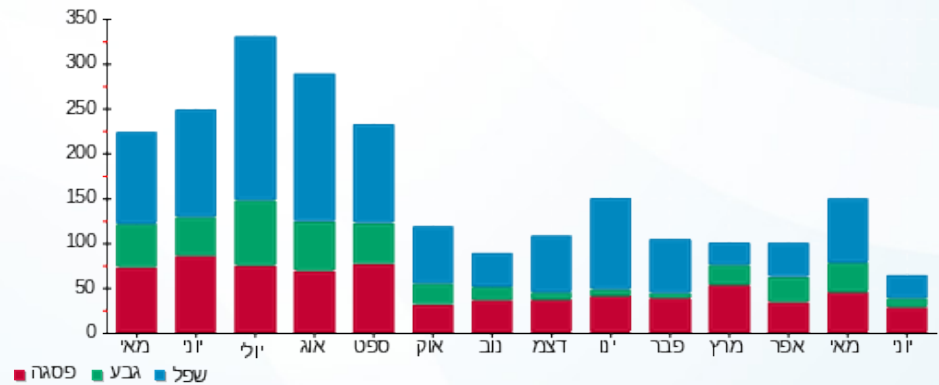
18.78 ₪	תשלום קבוע	
0.00 ₪	תשלום עבור גודל חיבור בKVA (0x0)	
91.51 ₪	סה"כ לתשלום	לא כולל מע"מ

התפלגות חיוב בש"ח לפי תעו"ז



פסגה (22.67 ₪)
 גבע (14.12 ₪)
 שפל (35.94 ₪)

הסטוריית צריכה בקוט"ש



29/06/20 תאריך הפקה:
 14/06/20 תאריך קריאה נוכחית:
 15/05/20 תאריך קריאה קודמת:

שם דייר: קומה 2 דירה 23
 שם אתר: מעונות הסטודנטים ראשל"צ

לקוח/ה נכבד/ה, אנו מתכבדים להגיש את חישוב צריכת החשמל לתקופה 14/06/20 - 15/05/20:

קומה 2 דירה 23 - 14154663(0x0)

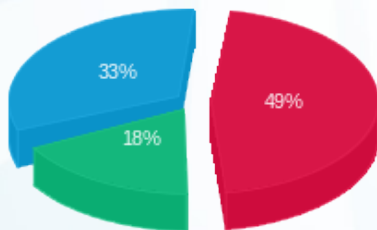
סוג תעריף	סוג צריכה	קריאה קודמת	קריאה נוכחית	סה"כ צריכה בקוט"ש	מחיר לקוט"ש בא"ג	סה"כ לתשלום
פרטי חשבון עבור תאריכים:		15/05/20	14/06/20			
757		9,992.20	10,200.00	207.80	44.84	93.18 ₪

סה"כ לדייר:

שיא ביקוש	סה"כ
2.33	207.80
	93.18 ₪

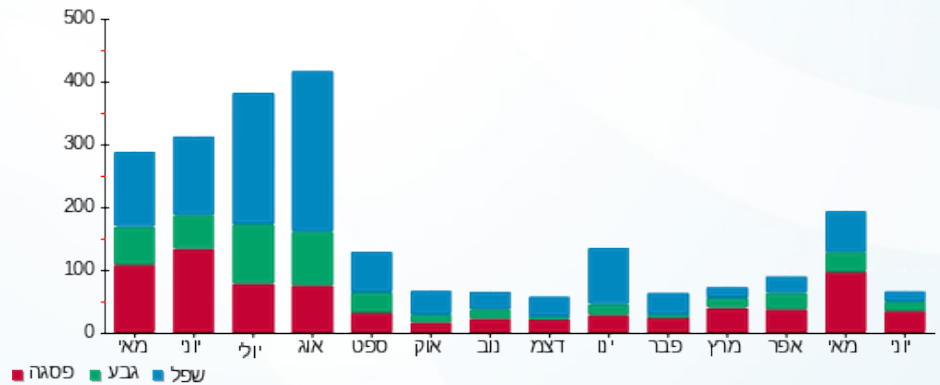
18.78 ₪	תשלום קבוע	
0.00 ₪	תשלום עבור גודל חיבור בKVA (0x0)	
111.96 ₪	סה"כ לתשלום	לא כולל מע"מ

התפלגות חיוב בש"ח לפי תעו"ז



פסגה (₪ 45.58)
 גבע (₪ 16.61)
 שפל (₪ 30.98)

הסטוריית צריכה בקוט"ש



29/06/20 תאריך הפקה:
 14/06/20 תאריך קריאה נוכחית:
 15/05/20 תאריך קריאה קודמת:

שם דייר: קומה 2 דירה 24
 שם אתר: מעונות הסטודנטים ראשל"צ

לקוח/ה נכבד/ה, אנו מתכבדים להגיש את חישוב צריכת החשמל לתקופה 14/06/20 - 15/05/20:

קומה 2 דירה 24 - 23 - 14154663(0x0)

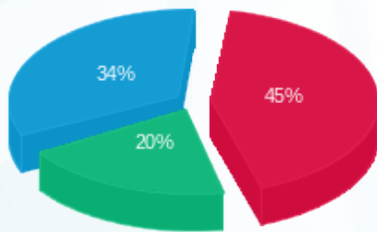
סוג תעריף	סוג צריכה	קריאה קודמת	קריאה נוכחית	סה"כ צריכה בקוט"ש	מחיר לקוט"ש בא"ג	סה"כ לתשלום
פרטי חשבון עבור תאריכים:		15/05/20	14/06/20			
757		8,011.35	8,121.70	110.35	44.84	49.48 ₪

סה"כ לדייר:

שיא ביקוש	סה"כ
2.30	110.35
	49.48 ₪

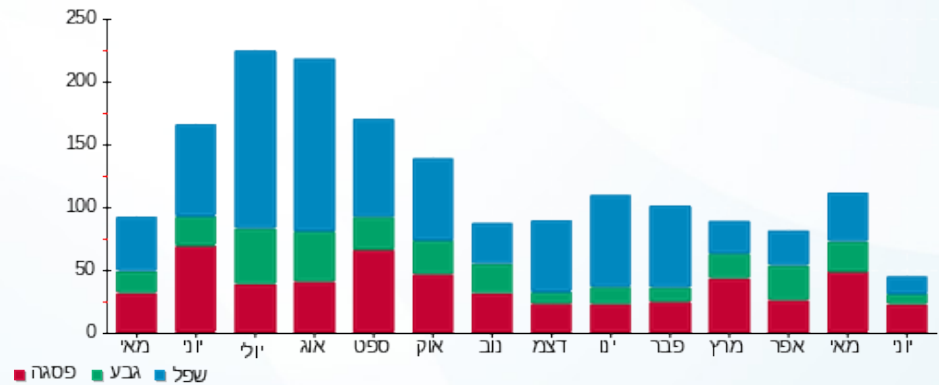
18.78 ₪	תשלום קבוע	
0.00 ₪	תשלום עבור גודל חיבור בKVA (0x0)	
68.26 ₪	סה"כ לתשלום	לא כולל מע"מ

התפלגות חיוב בש"ח לפי תעו"ז



פסגה (₪ 22.44)
 גבע (₪ 9.98)
 שפל (₪ 17.06)

הסטוריית צריכה בקוט"ש



29/06/20 תאריך הפקדה:
 14/06/20 תאריך קריאה נוכחית:
 15/05/20 תאריך קריאה קודמת:

שם דייר: קומה 2 דירה 25
 שם אתר: מעונות הסטודנטים ראשל"צ

לקוח/ה נכבד/ה, אנו מתכבדים להגיש את חישוב צריכת החשמל לתקופה 14/06/20 - 15/05/20:

קומה 2 דירה 25 - 14154663(0x0)

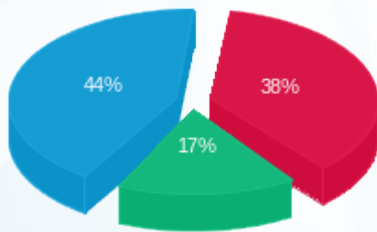
סוג תעריף	סוג צריכה	קריאה קודמת	קריאה נוכחית	סה"כ צריכה בקוט"ש	מחיר לקוט"ש בא"ג	סה"כ לתשלום
פרטי חשבון עבור תאריכים:		15/05/20	14/06/20			
757		14,899.50	15,342.65	443.15	44.84	198.71 ₪

סה"כ לדירה:

שיא ביקוש	סה"כ
5.45	443.15
	198.71 ₪

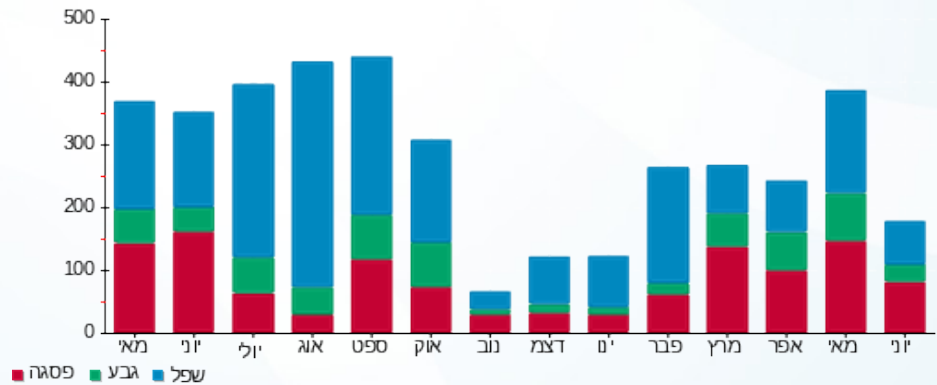
18.78 ₪	תשלום קבוע	
0.00 ₪	תשלום עבור גודל חיבור בKVA (0x0)	
217.49 ₪	סה"כ לתשלום	לא כולל מע"מ

התפלגות חיוב בש"ח לפי תעו"ז



פסגה (₪ 76.12)
 גבע (₪ 34.30)
 שפל (₪ 88.29)

הסטוריית צריכה בקוט"ש



29/06/20 תאריך הפקה:
 14/06/20 תאריך קריאה נוכחי:
 15/05/20 תאריך קריאה קודמת:

שם דייר: קומה 2 דירה 26
 שם אתר: מעונות הסטודנטים ראשל"צ

לקוח/ה נכבד/ה, אנו מתכבדים להגיש את חישוב צריכת החשמל לתקופה 14/06/20 - 15/05/20:

קומה 2 דירה 26 - 14154663(0x0)

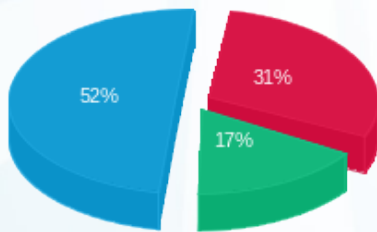
סוג תעריף	סוג צריכה	קריאה קודמת	קריאה נוכחית	סה"כ צריכה בקוט"ש	מחיר לקוט"ש בא"ג	סה"כ לתשלום
פרטי חשבון עבור תאריכים:		15/05/20	14/06/20			
757		10,129.65	10,456.95	327.30	44.84	146.76 ₪

סה"כ לדייר:

שיא ביקוש	סה"כ
2.81	327.30
	146.76 ₪

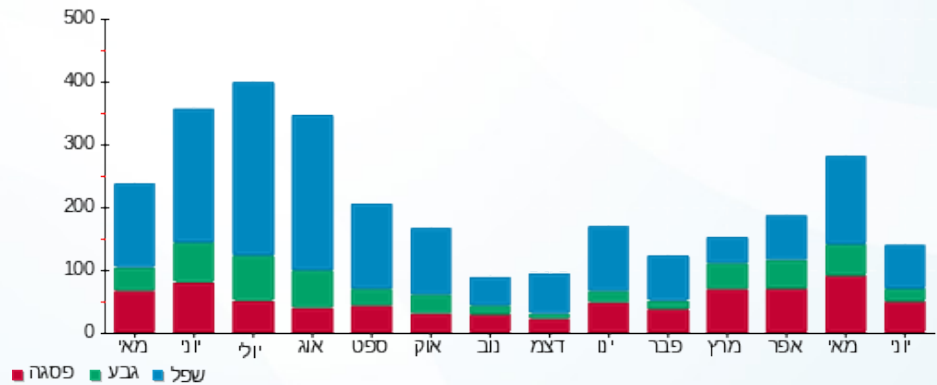
18.78 ₪	תשלום קבוע	
0.00 ₪	תשלום עבור גודל חיבור בKVA (0x0)	
165.54 ₪	סה"כ לתשלום	לא כולל מע"מ

התפלגות חיוב בש"ח לפי תעו"ז



פסגה (₪ 45.56)
 גבע (₪ 24.62)
 שפל (₪ 76.59)

הסטוריית צריכה בקוט"ש



29/06/20 תאריך הפקדה:
 14/06/20 תאריך קריאה נוכחית:
 15/05/20 תאריך קריאה קודמת:

שם דייר: קומה 2 דירה 27
 שם אתר: מעונות הסטודנטים ראשל"צ

לקוח/ה נכבד/ה, אנו מתכבדים להגיש את חישוב צריכת החשמל לתקופה 14/06/20 - 15/05/20:

קומה 2 דירה 27 - 14154663(0x0)

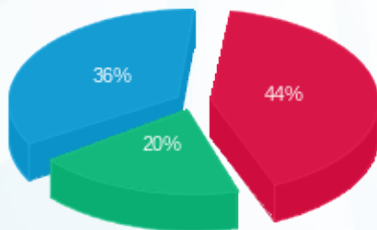
סוג תעריף	סוג צריכה	קריאה קודמת	קריאה נוכחית	סה"כ צריכה בקוט"ש	מחיר לקוט"ש בא"ג	סה"כ לתשלום
פרטי חשבון עבור תאריכים:		15/05/20	14/06/20			
757		7,511.25	7,611.85	100.60	44.84	45.11 ₪

סה"כ לדירה:

שיא ביקוש	סה"כ
1.45	100.60
	45.11 ₪

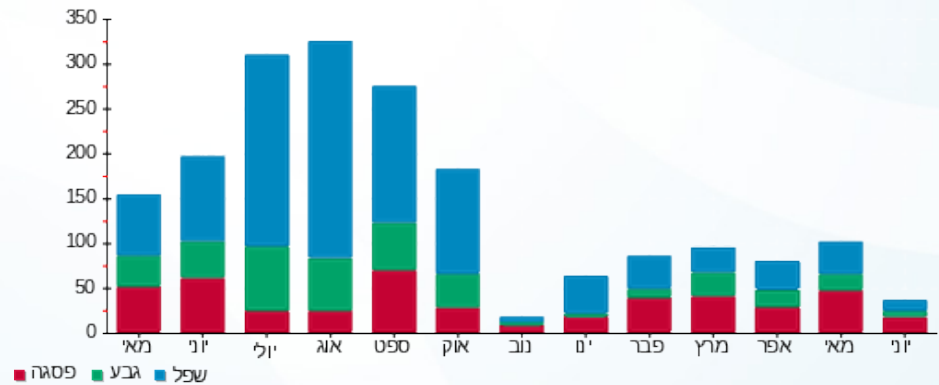
18.78 ₪	תשלום קבוע	
0.00 ₪	תשלום עבור גודל חיבור ב-KVA (0x0)	
63.89 ₪	סה"כ לתשלום	לא כולל מע"מ

התפלגות חיוב בש"ח לפי תעו"ז



פסגה (₪ 19.80)
 גבע (₪ 9.01)
 שפל (₪ 16.30)

הסטוריית צריכה בקוט"ש



29/06/20 תאריך הפקה:
 14/06/20 תאריך קריאה נוכחית:
 15/05/20 תאריך קריאה קודמת:

שם דייר: קומה 2 דירה 28
 שם אתר: מעונות הסטודנטים ראשל"צ

לקוח/ה נכבד/ה, אנו מתכבדים להגיש את חישוב צריכת החשמל לתקופה 14/06/20 - 15/05/20:

קומה 2 דירה 28 - 14154663(0x0)

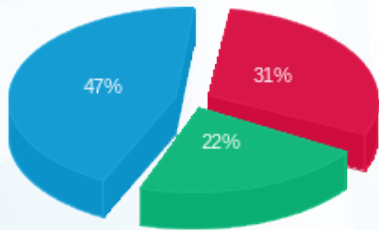
סוג תעריף	סוג צריכה	קריאה קודמת	קריאה נוכחית	סה"כ צריכה בקוט"ש	מחיר לקוט"ש בא"ג	סה"כ לתשלום
פרטי חשבון עבור תאריכים:		15/05/20	14/06/20			
757		22,059.20	22,573.65	514.45	44.84	230.68 ₪

סה"כ לדייר:

שיא ביקוש	סה"כ
4.86	514.45
	230.68 ₪

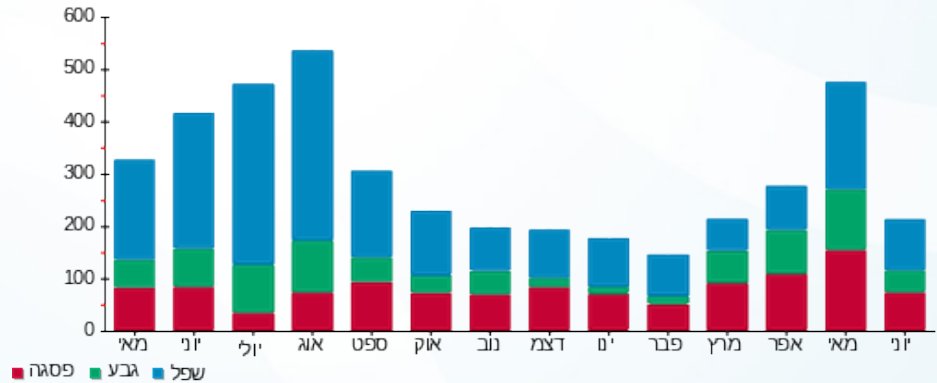
18.78 ₪	תשלום קבוע	
0.00 ₪	תשלום עבור גודל חיבור בKVA (0x0)	
249.46 ₪	סה"כ לתשלום	לא כולל מע"מ

התפלגות חיוב בש"ח לפי תעו"ז



פסגה (71.61 ₪)
 גבע (51.68 ₪)
 שפל (107.39 ₪)

הסטוריית צריכה בקוט"ש



29/06/20 תאריך הפקה:
 14/06/20 תאריך קריאה נוכחית:
 15/05/20 תאריך קריאה קודמת:

שם דייר: קומה 2 דירה 29
 שם אתר: מעונות הסטודנטים ראשל"צ

לקוח/ה נכבד/ה, אנו מתכבדים להגיש את חישוב צריכת החשמל לתקופה 14/06/20 - 15/05/20:

קומה 2 דירה 29 - 28 - 14154663(0x0)

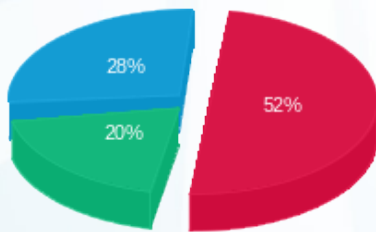
סוג תעריף	סוג צריכה	קריאה קודמת	קריאה נוכחית	סה"כ צריכה בקוט"ש	מחיר לקוט"ש בא"ג	סה"כ לתשלום
פרטי חשבון עבור תאריכים:		15/05/20	14/06/20			
757		11,597.90	11,704.25	106.35	44.84	47.69 ₪

סה"כ לדייר:

שיא ביקוש	סה"כ
2.45	106.35
	47.69 ₪

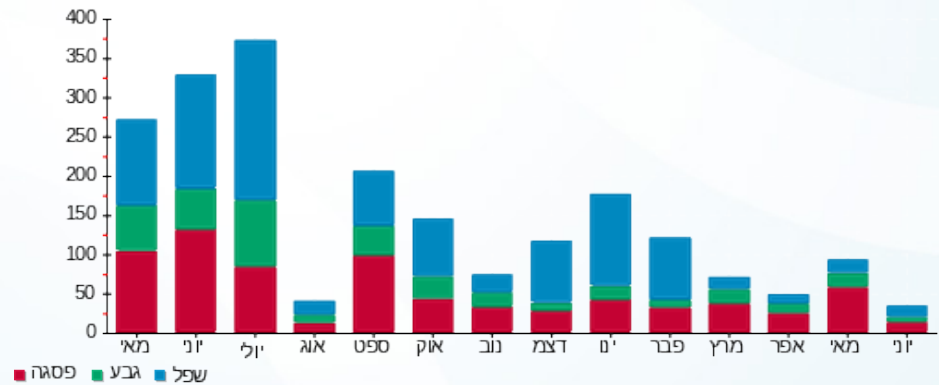
18.78 ₪	תשלום קבוע	
0.00 ₪	תשלום עבור גודל חיבור ב-KVA (0x0)	
66.47 ₪	סה"כ לתשלום	לא כולל מע"מ

התפלגות חיוב בש"ח לפי תעו"ז



פסגה (24.89 ₪)
 גבע (9.53 ₪)
 שפל (13.27 ₪)

הסטוריית צריכה בקוט"ש



29/06/20 תאריך הפקדה:
 14/06/20 תאריך קריאה נוכחית:
 15/05/20 תאריך קריאה קודמת:

שם דייר: קומה 2 דירה 30
 שם אתר: מעונות הסטודנטים ראשל"צ

לקוח/ה נכבד/ה, אנו מתכבדים להגיש את חישוב צריכת החשמל לתקופה 14/06/20 - 15/05/20:

קומה 2 דירה 30 - 14154663(0x0)

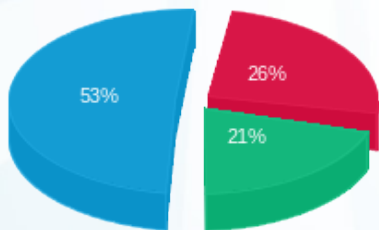
סוג תעריף	סוג צריכה	קריאה קודמת	קריאה נוכחית	סה"כ צריכה בקוט"ש	מחיר לקוט"ש בא"ג	סה"כ לתשלום
פרטי חשבון עבור תאריכים:		15/05/20	14/06/20			
757		8,812.90	8,956.75	143.85	44.84	64.50 ₪

סה"כ לדייר:

שיא ביקוש	סה"כ
2.06	143.85
	64.50 ₪

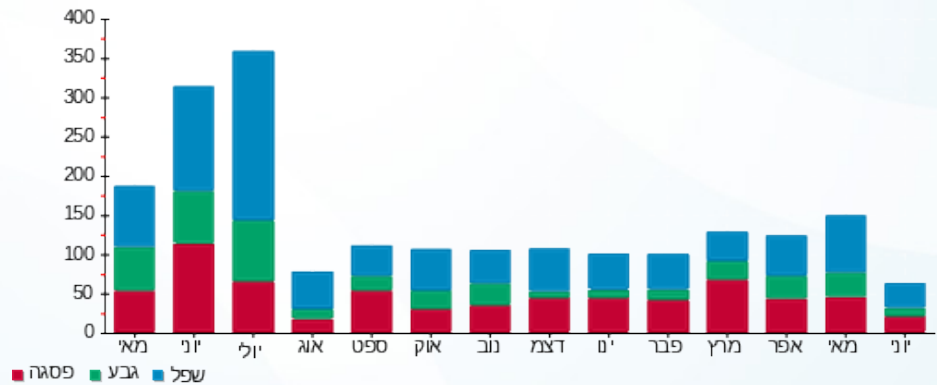
18.78 ₪	תשלום קבוע	
0.00 ₪	תשלום עבור גודל חיבור בKVA (0x0)	
83.28 ₪	סה"כ לתשלום	לא כולל מע"מ

התפלגות חיוב בש"ח לפי תעו"ז



פסגה (16.97 ₪)
 גבע (13.34 ₪)
 שפל (34.19 ₪)

הסטוריית צריכה בקוט"ש



29/06/20 תאריך הפקה:
 14/06/20 תאריך קריאה נוכחית:
 15/05/20 תאריך קריאה קודמת:

שם דייר: קסטרו
 שם אתר: מעונות הסטודנטים ראשל"צ

לקוח/ה נכבד/ה, אנו מתכבדים להגיש את חישוב צריכת החשמל לתקופה 14/06/20 - 15/05/20:

1 - 15091152(0x0)

סוג תעריף	סוג צריכה	קריאה קודמת	קריאה נוכחית	סה"כ צריכה בקוט"ש	מחיר לקוט"ש בא"ג	סה"כ לתשלום
פרטי חשבון עבור תאריכים:						
777	פסגה	15/05/20	14/06/20	12,768.00	45.44	5,801.78 ₪
778	גבע	225,687.60	228,203.60	2,516.00	37.65	947.27 ₪
779	שפל	291,088.00	292,605.20	1,517.20	31.07	471.39 ₪

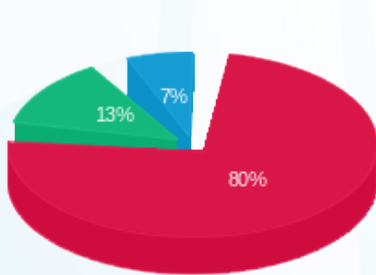
סה"כ לדייר:

פסגה	גבע	שפל	סה"כ	שיא ביקוש
12,768.00	2,516.00	1,517.20	16,801.20	82.69
₪ 5,801.78	₪ 947.27	₪ 471.39	₪ 7,220.45	

סה"כ צריכה
 סה"כ לתשלום

200.95 ₪	תשלום קבוע	
0.00 ₪	תשלום עבור גודל חיבור בKVA (0x0)	
7,421.40 ₪	סה"כ לתשלום	לא כולל מע"מ

התפלגות חיוב בש"ח לפי תעו"ז



■ פסגה (₪ 5,801.78)
 ■ גבע (₪ 947.27)
 ■ שפל (₪ 471.39)

הסטוריית צריכה בקוט"ש

