

29/06/20 תאריך הפקדה:
 18/05/20 תאריך קריאה נוכחית:
 15/05/20 תאריך קריאה קודמת:

שם דייר: קומה 1 דירה 01
 שם אתר: מעונות הסטודנטים ראשל"צ

לקוח/ה נכבד/ה, אנו מתכבדים להגיש את חישוב צריכת החשמל לתקופה 15/05/20 - 18/05/20:

קומה 1 דירה 01 - 16201589(0x0)

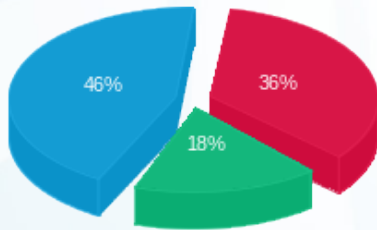
סוג תעריף	סוג צריכה	קריאה קודמת	קריאה נוכחית	סה"כ צריכה בקוט"ש	מחיר לקוט"ש בא"ג	סה"כ לתשלום
פרטי חשבון עבור תאריכים:		15/05/20	18/05/20			
757		9,020.55	9,110.20	89.65	44.84	40.20 ₪

סה"כ לדייר:

שיא ביקוש	סה"כ
3.95	89.65
	40.20 ₪

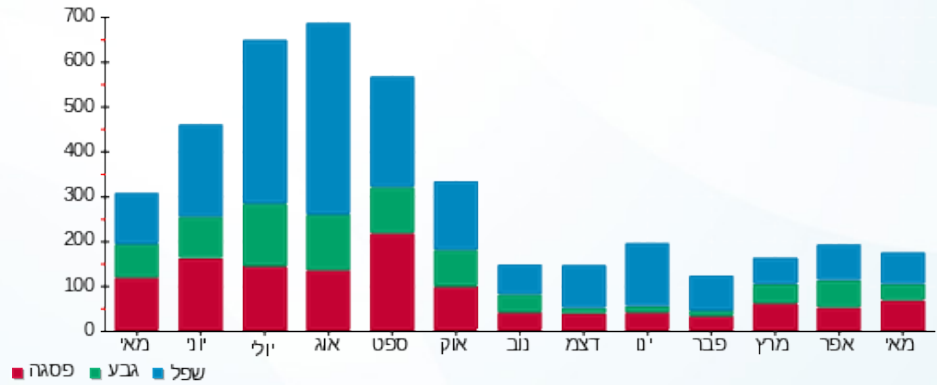
18.78 ₪	תשלום קבוע	
0.00 ₪	תשלום עבור גודל חיבור בKVA (0x0)	
58.98 ₪	סה"כ לתשלום	לא כולל מע"מ

התפלגות חיוב בש"ח לפי תעו"ז



פסגה (₪ 14.46)
 גבע (₪ 7.22)
 שפל (₪ 18.52)

הסטוריית צריכה בקוט"ש



29/06/20 תאריך הפקדה:
 18/05/20 תאריך קריאה נוכחית:
 15/05/20 תאריך קריאה קודמת:

שם דייר: קומה 1 דירה 02
 שם אתר: מעונות הסטודנטים ראשל"צ

לקוח/ה נכבד/ה, אנו מתכבדים להגיש את חישוב צריכת החשמל לתקופה 15/05/20 - 18/05/20:

קומה 1 דירה 02 - 2 - 16201589(0x0)

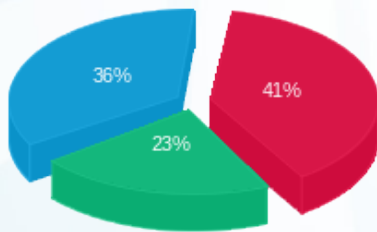
סוג תעריף	סוג צריכה	קריאה קודמת	קריאה נוכחית	סה"כ צריכה בקוט"ש	מחיר לקוט"ש בא"ג	סה"כ לתשלום
פרטי חשבון עבור תאריכים:		15/05/20	18/05/20			
757		7,809.55	7,851.05	41.50	44.84	18.61 ₪

סה"כ לדייר:

סה"כ	שיא ביקוש
41.50	4.33
18.61 ₪	

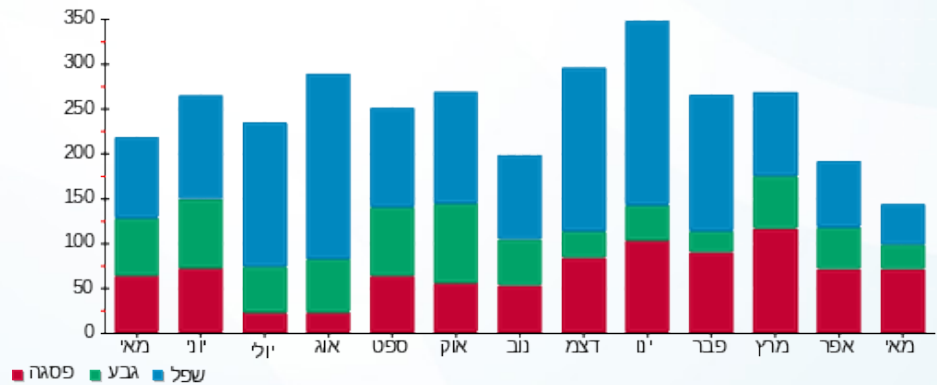
18.78 ₪	תשלום קבוע	
0.00 ₪	תשלום עבור גודל חיבור בKVA (0x0)	
37.39 ₪	סה"כ לתשלום	לא כולל מע"מ

התפלגות חיוב בש"ח לפי תעו"ז



פסגה (7.60 ₪) ■
 גבע (4.24 ₪) ■
 שפל (6.77 ₪) ■

הסטוריית צריכה בקוט"ש



29/06/20 תאריך הפקה:
 18/05/20 תאריך קריאה נוכחי:
 15/05/20 תאריך קריאה קודמת:

שם דייר: קומה 1 דירה 03
 שם אתר: מעונות הסטודנטים ראשל"צ

לקוח/ה נכבד/ה, אנו מתכבדים להגיש את חישוב צריכת החשמל לתקופה 18/05/20 - 15/05/20:

קומה 1 דירה 03 - 3 - 16201589(0x0)

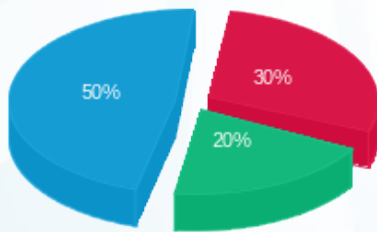
סוג תעריף	סוג צריכה	קריאה קודמת	קריאה נוכחית	סה"כ צריכה בקוט"ש	מחיר לקוט"ש בא"ג	סה"כ לתשלום
פרטי חשבון עבור תאריכים:		15/05/20	18/05/20			
757		10,319.70	10,368.95	49.25	44.84	22.08 ₪

סה"כ לדייר:

שיא ביקוש	סה"כ
3.62	49.25
	22.08 ₪

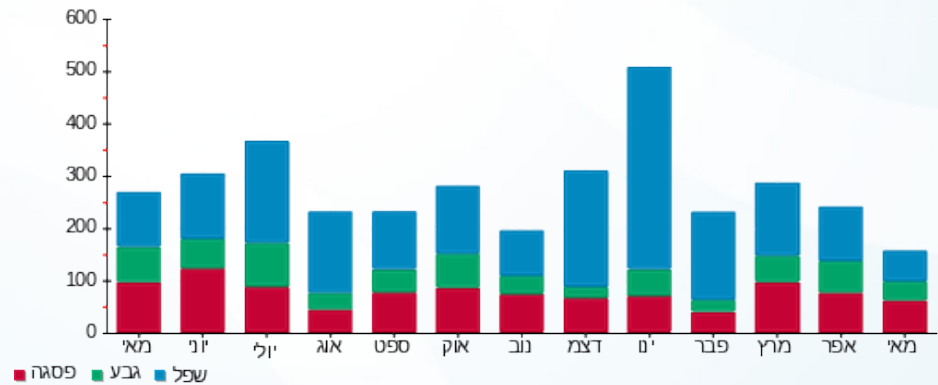
18.78 ₪	תשלום קבוע	
0.00 ₪	תשלום עבור גודל חיבור בKVA (0x0)	
40.86 ₪	סה"כ לתשלום	לא כולל מע"מ

התפלגות חיוב בש"ח לפי תעו"ז



פסגה (6.61 ₪) ■
 גבע (4.44 ₪) ■
 שפל (11.03 ₪) ■

הסטוריית צריכה בקוט"ש



29/06/20 תאריך הפקה:
 18/05/20 תאריך קריאה נוכחית:
 15/05/20 תאריך קריאה קודמת:

שם דייר: קומה 1 דירה 04
 שם אתר: מעונות הסטודנטים ראשל"צ

לקוח/ה נכבד/ה, אנו מתכבדים להגיש את חישוב צריכת החשמל לתקופה 18/05/20 - 15/05/20:

קומה 1 דירה 04 - 4 - 16201589(0x0)

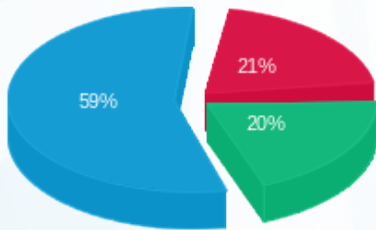
סוג תעריף	סוג צריכה	קריאה קודמת	קריאה נוכחית	סה"כ צריכה בקוט"ש	מחיר לקוט"ש בא"ג	סה"כ לתשלום
פרטי חשבון עבור תאריכים:		15/05/20	18/05/20			
757		9,359.60	9,403.35	43.75	44.84	19.62 ₪

סה"כ לדייר:

שיא ביקוש	סה"כ
3.72	43.75
	19.62 ₪

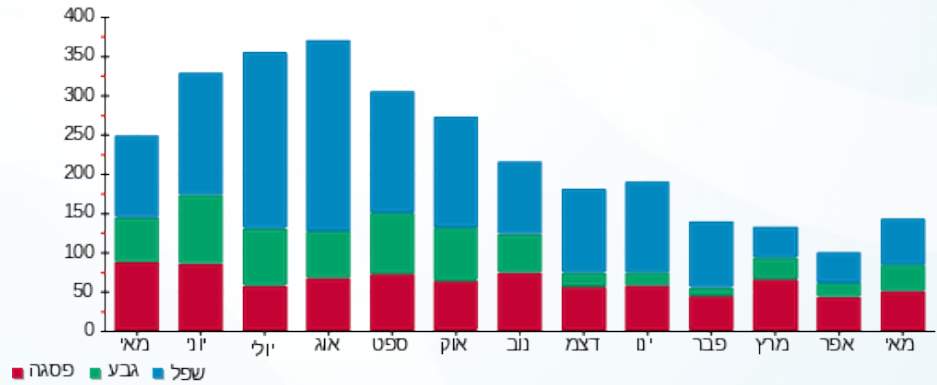
18.78 ₪	תשלום קבוע	
0.00 ₪	תשלום עבור גודל חיבור בKVA (0x0)	
38.40 ₪	סה"כ לתשלום	לא כולל מע"מ

התפלגות חיוב בש"ח לפי תעו"ז



פסגה (4.08 ₪) ■
 גבע (4.01 ₪) ■
 שפל (11.52 ₪) ■

הסטוריית צריכה בקוט"ש



29/06/20 תאריך הפקה:
 18/05/20 תאריך קריאה נוכחית:
 15/05/20 תאריך קריאה קודמת:

שם דייר: קומה 1 דירה 05
 שם אתר: מעונות הסטודנטים ראשל"צ

לקוח/ה נכבד/ה, אנו מתכבדים להגיש את חישוב צריכת החשמל לתקופה 18/05/20 - 15/05/20:

קומה 1 דירה 05 - 5 - 16201589(0x0)

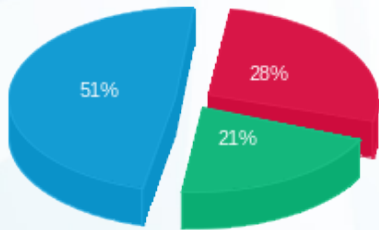
סוג תעריף	סוג צריכה	קריאה קודמת	קריאה נוכחית	סה"כ צריכה בקוט"ש	מחיר לקוט"ש בא"ג	סה"כ לתשלום
פרטי חשבון עבור תאריכים:		15/05/20	18/05/20			
757		13,528.20	13,588.40	60.20	44.84	26.99 ₪

סה"כ לדייר:

שיא ביקוש	סה"כ
3.41	60.20
	26.99 ₪

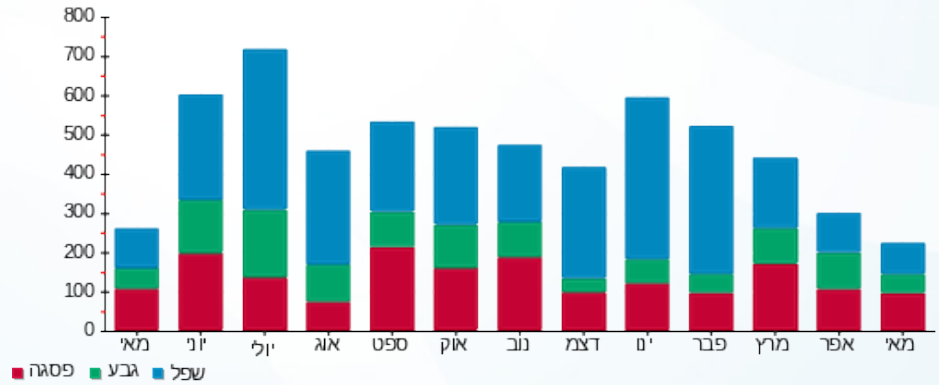
18.78 ₪	תשלום קבוע	
0.00 ₪	תשלום עבור גודל חיבור בKVA (0x0)	
45.77 ₪	סה"כ לתשלום	לא כולל מע"מ

התפלגות חיוב בש"ח לפי תעו"ז



פסגה (7.67 ₪) ■
 גבע (5.67 ₪) ■
 שפל (13.65 ₪) ■

הסטוריית צריכה בקוט"ש



29/06/20 תאריך הפקה:
 18/05/20 תאריך קריאה נוכחי:
 15/05/20 תאריך קריאה קודמת:

שם דייר: קומה 1 דירה 06
 שם אתר: מעונות הסטודנטים ראשל"צ

לקוח/ה נכבד/ה, אנו מתכבדים להגיש את חישוב צריכת החשמל לתקופה 15/05/20 - 18/05/20:

קומה 1 דירה 06 - 6 - 16201589(0x0)

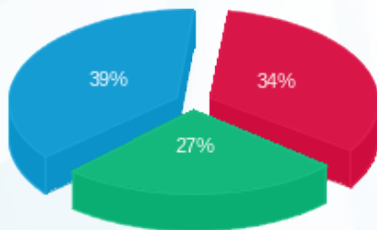
סוג תעריף	סוג צריכה	קריאה קודמת	קריאה נוכחית	סה"כ צריכה בקוט"ש	מחיר לקוט"ש בא"ג	סה"כ לתשלום
פרטי חשבון עבור תאריכים:		15/05/20	18/05/20			
757		9,301.35	9,361.40	60.05	44.84	26.93 ₪

סה"כ לדייר:

שיא ביקוש	סה"כ
2.86	60.05
	26.93 ₪

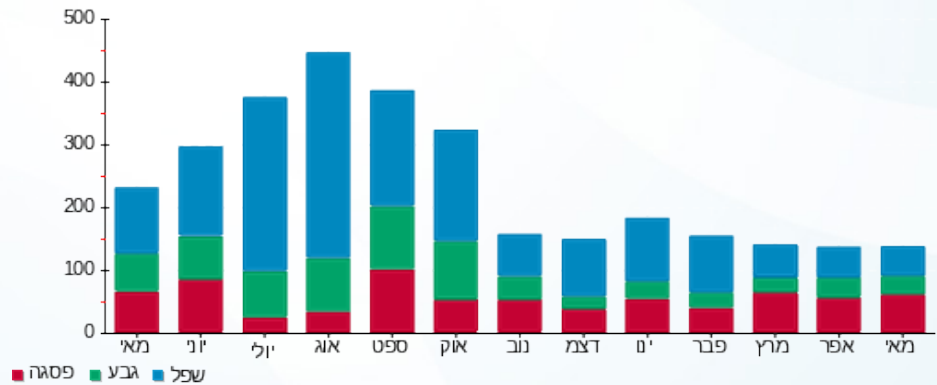
תשלום קבוע	תשלום עבור גודל חיבור בKVA (0x0)	סה"כ לתשלום	לא כולל מע"מ
18.78 ₪	0.00 ₪	45.71 ₪	

התפלגות חיוב בש"ח לפי תעו"ז



פסגה (9.19 ₪) ■
 גבע (7.20 ₪) ■
 שפל (10.54 ₪) ■

הסטוריית צריכה בקוט"ש



29/06/20 תאריך הפקה:
 18/05/20 תאריך קריאה נוכחית:
 15/05/20 תאריך קריאה קודמת:

שם דייר: קומה 1 דירה 07
 שם אתר: מעונות הסטודנטים ראשל"צ

לקוח/ה נכבד/ה, אנו מתכבדים להגיש את חישוב צריכת החשמל לתקופה 18/05/20 - 15/05/20:

קומה 1 דירה 07 - 7 - 16201589(0x0)

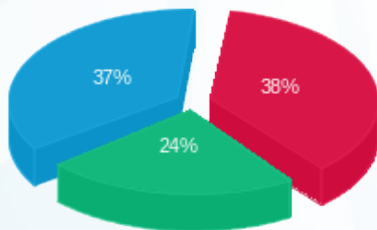
סוג תעריף	סוג צריכה	קריאה קודמת	קריאה נוכחית	סה"כ צריכה בקוט"ש	מחיר לקוט"ש בא"ג	סה"כ לתשלום
פרטי חשבון עבור תאריכים:		15/05/20	18/05/20			
757		14,414.95	14,474.65	59.70	44.84	26.77 ₪

סה"כ לדייר:

שיא ביקוש	סה"כ
3.39	59.70
	26.77 ₪

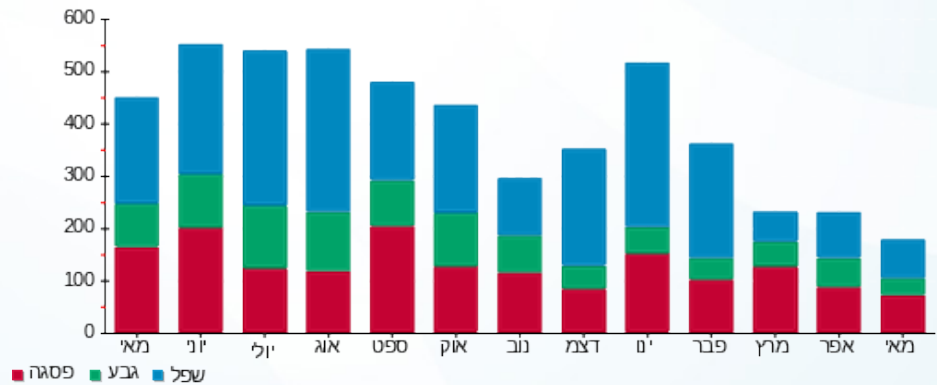
18.78 ₪	תשלום קבוע	
0.00 ₪	תשלום עבור גודל חיבור בKVA (0x0)	
45.55 ₪	סה"כ לתשלום	לא כולל מע"מ

התפלגות חיוב בש"ח לפי תעו"ז



פסגה (10.29 ₪)
 גבע (6.50 ₪)
 שפל (9.98 ₪)

הסטוריית צריכה בקוט"ש





29/06/20

תאריך הפקדה:

18/05/20

תאריך קריאה נוכחית:

15/05/20

תאריך קריאה קודמת:

שם דייר: קומה 1 דירה 08
שם אתר: מעונות הסטודנטים ראשל"צ

לקוח/ה נכבד/ה, אנו מתכבדים להגיש את חישוב צריכת החשמל לתקופה 15/05/20 - 18/05/20:

קומה 1 דירה 08 - 22 - 16201589(0x0)

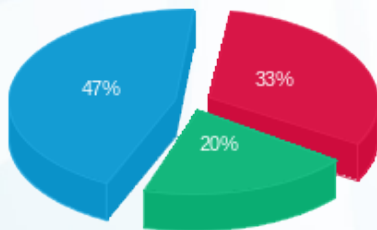
סוג תעריף	סוג צריכה	קריאה קודמת	קריאה נוכחית	סה"כ צריכה בקוט"ש	מחיר לקוט"ש בא"ג	סה"כ לתשלום
פרטי חשבון עבור תאריכים:		15/05/20	18/05/20			
757		5,264.75	5,299.60	34.85	44.84	15.63 ₪

סה"כ לדייר:

שיא ביקוש	סה"כ
1.75	34.85
	15.63 ₪

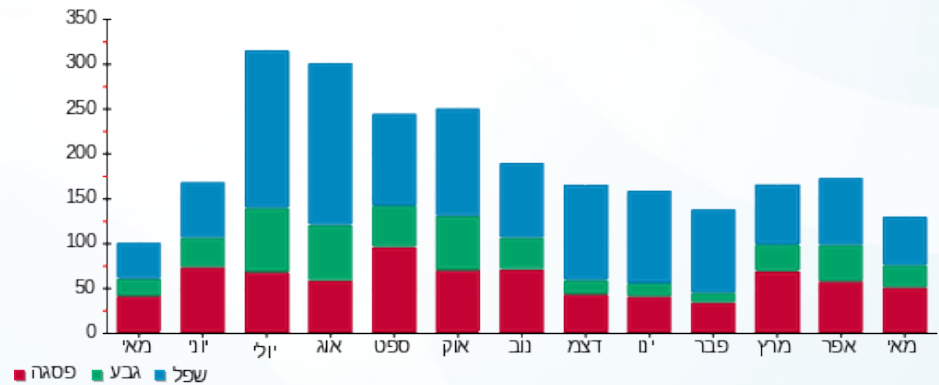
18.78 ₪	תשלום קבוע	
0.00 ₪	תשלום עבור גודל חיבור בKVA (0x0)	
34.41 ₪	סה"כ לתשלום	לא כולל מע"מ

התפלגות חיוב בש"ח לפי תעו"ז



פסגה (5.11 ₪) ■
גבע (3.18 ₪) ■
שפל (7.33 ₪) ■

הסטוריית צריכה בקוט"ש





29/06/20

תאריך הפקדה:

18/05/20

תאריך קריאה נוכחית:

15/05/20

תאריך קריאה קודמת:

שם דייר: קומה 1 דירה 09
שם אתר: מעונות הסטודנטים ראשל"צ

לקוח/ה נכבד/ה, אנו מתכבדים להגיש את חישוב צריכת החשמל לתקופה 18/05/20 - 15/05/20:

קומה 1 דירה 09 - 23 - 16201589(0x0)

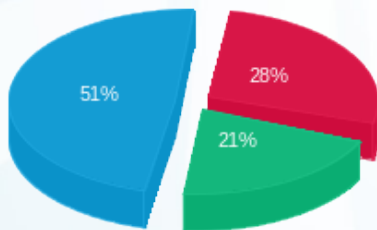
סוג תעריף	סוג צריכה	קריאה קודמת	קריאה נוכחית	סה"כ צריכה בקוט"ש	מחיר לקוט"ש בא"ג	סה"כ לתשלום
פרטי חשבון עבור תאריכים:		15/05/20	18/05/20			
757		4,440.45	4,469.95	29.50	44.84	13.23 ₪

סה"כ לדייר:

שיא ביקוש	סה"כ
1.88	29.50
	13.23 ₪

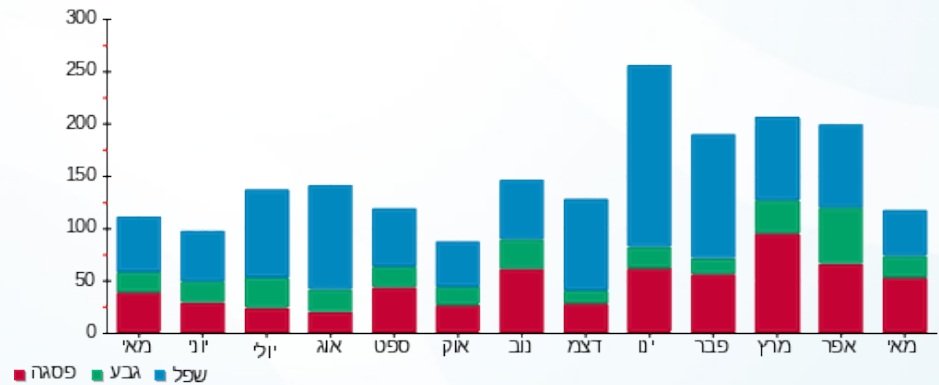
18.78 ₪	תשלום קבוע	
0.00 ₪	תשלום עבור גודל חיבור בKVA (0x0)	
32.01 ₪	סה"כ לתשלום	לא כולל מע"מ

התפלגות חיוב בש"ח לפי תעו"ז



פסגה (3.74 ₪) ■
גבע (2.76 ₪) ■
שפל (6.73 ₪) ■

הסטוריית צריכה בקוט"ש



29/06/20 תאריך הפקה:
 18/05/20 תאריך קריאה נוכחית:
 15/05/20 תאריך קריאה קודמת:

שם דייר: קומה 1 דירה 10
 שם אתר: מעונות הסטודנטים ראשל"צ

לקוח/ה נכבד/ה, אנו מתכבדים להגיש את חישוב צריכת החשמל לתקופה 18/05/20 - 15/05/20:

קומה 1 דירה 10 - 24 - 16201589(0x0)

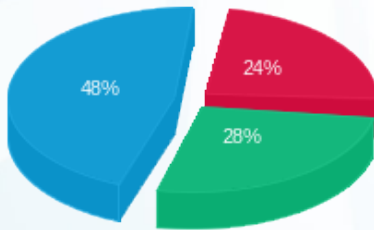
סוג תעריף	סוג צריכה	קריאה קודמת	קריאה נוכחית	סה"כ צריכה בקוט"ש	מחיר לקוט"ש בא"ג	סה"כ לתשלום
פרטי חשבון עבור תאריכים:		15/05/20	18/05/20			
757		5,133.40	5,167.30	33.90	44.84	15.20 ₪

סה"כ לדייר:

שיא ביקוש	סה"כ
1.85	33.90
	15.20 ₪

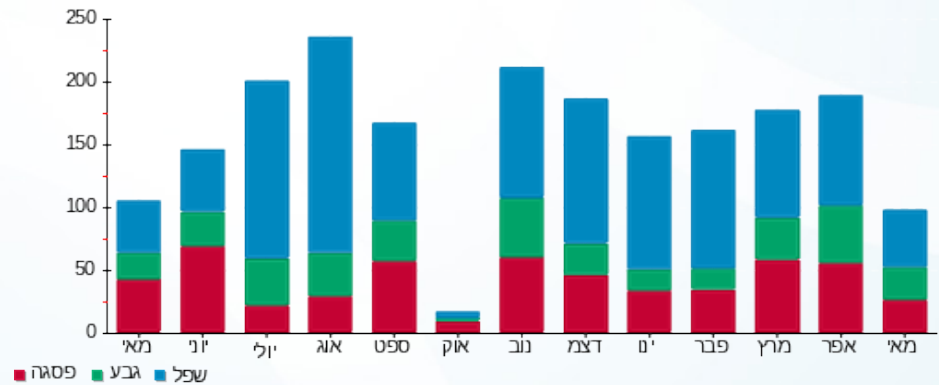
18.78 ₪	תשלום קבוע	
0.00 ₪	תשלום עבור גודל חיבור בKVA (0x0)	
33.98 ₪	סה"כ לתשלום	לא כולל מע"מ

התפלגות חיוב בש"ח לפי תעו"ז



פסגה (3.63 ₪) ■
 גבע (4.21 ₪) ■
 שפל (7.35 ₪) ■

הסטוריית צריכה בקוט"ש





29/06/20

תאריך הפקדה:

18/05/20

תאריך קריאה נוכחית:

15/05/20

תאריך קריאה קודמת:

שם דייר: קומה 1 דירה 11
שם אתר: מעונות הסטודנטים ראשל"צ

לקוח/ה נכבד/ה, אנו מתכבדים להגיש את חישוב צריכת החשמל לתקופה 18/05/20 - 15/05/20:

קומה 1 דירה 11 - 25 - 16201589(0x0)

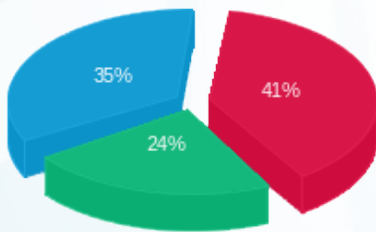
סוג תעריף	סוג צריכה	קריאה קודמת	קריאה נוכחית	סה"כ צריכה בקוט"ש	מחיר לקוט"ש בא"ג	סה"כ לתשלום
פרטי חשבון עבור תאריכים:		15/05/20	18/05/20			
757		8,044.65	8,096.65	52.00	44.84	23.32 ₪

סה"כ לדייר:

שיא ביקוש	סה"כ
2.25	52.00
	23.32 ₪

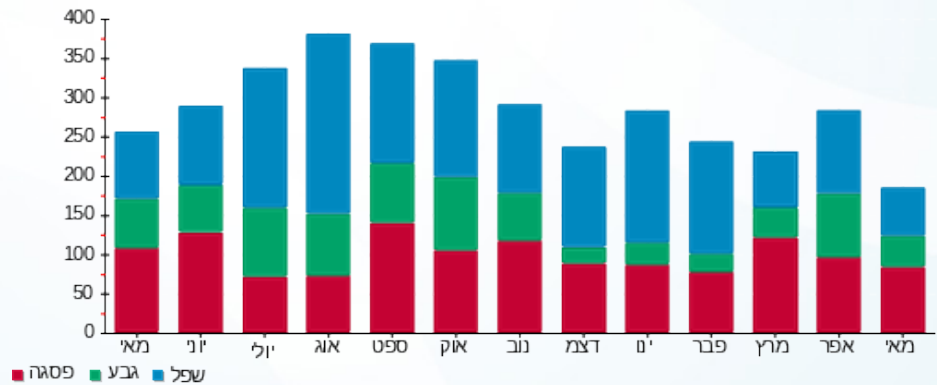
18.78 ₪	תשלום קבוע	
0.00 ₪	תשלום עבור גודל חיבור בKVA (0x0)	
42.10 ₪	סה"כ לתשלום	לא כולל מע"מ

התפלגות חיוב בש"ח לפי תעו"ז



פסגה (9.51 ₪) ■
גבע (5.56 ₪) ■
שפל (8.25 ₪) ■

הסטוריית צריכה בקוט"ש



29/06/20 תאריך הפקה:
 18/05/20 תאריך קריאה נוכחי:
 15/05/20 תאריך קריאה קודמת:

שם דייר: קומה 1 דירה 12
 שם אתר: מעונות הסטודנטים ראשל"צ

לקוח/ה נכבד/ה, אנו מתכבדים להגיש את חישוב צריכת החשמל לתקופה 15/05/20 - 18/05/20:

קומה 1 דירה 12 - 26 - 16201589(0x0)

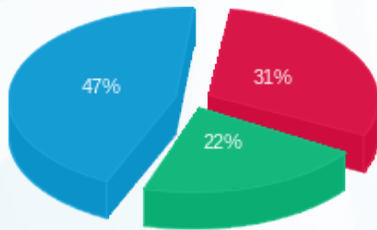
סוג תעריף	סוג צריכה	קריאה קודמת	קריאה נוכחית	סה"כ צריכה בקוט"ש	מחיר לקוט"ש בא"ג	סה"כ לתשלום
פרטי חשבון עבור תאריכים:		15/05/20	18/05/20			
757		6,189.80	6,196.20	6.40	44.84	2.87 ₪

סה"כ לדייר:

סה"כ	שיא ביקוש
6.40	0.11
2.87 ₪	

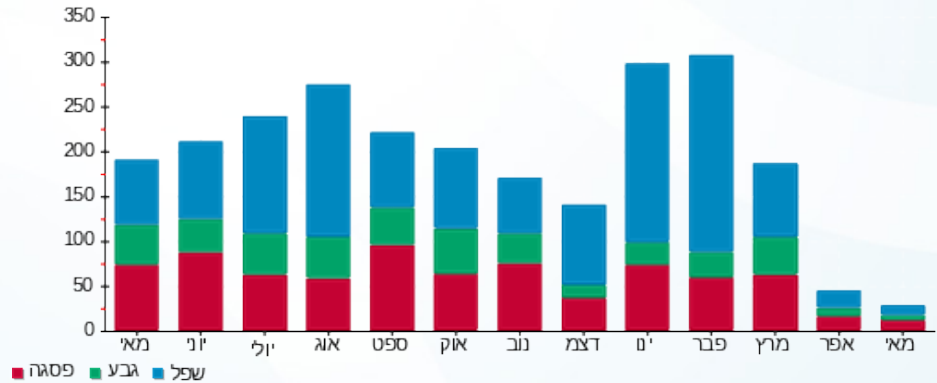
18.78 ₪	תשלום קבוע	
0.00 ₪	תשלום עבור גודל חיבור בKVA (0x0)	
21.65 ₪	סה"כ לתשלום	לא כולל מע"מ

התפלגות חיוב בש"ח לפי תעו"ז



פסגה (0.90 ₪) ■
 גבע (0.63 ₪) ■
 שפל (1.35 ₪) ■

הסטוריית צריכה בקוט"ש



29/06/20 תאריך הפקה:
 18/05/20 תאריך קריאה נוכחית:
 15/05/20 תאריך קריאה קודמת:

שם דייר: קומה 1 דירה 13
 שם אתר: מעונות הסטודנטים ראשל"צ

לקוח/ה נכבד/ה, אנו מתכבדים להגיש את חישוב צריכת החשמל לתקופה 18/05/20 - 15/05/20:

קומה 1 דירה 13 - 27 - 16201589(0x0)

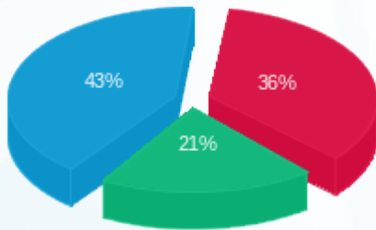
סוג תעריף	סוג צריכה	קריאה קודמת	קריאה נוכחית	סה"כ צריכה בקוט"ש	מחיר לקוט"ש בא"ג	סה"כ לתשלום
פרטי חשבון עבור תאריכים:		15/05/20	18/05/20			
757		7,229.10	7,275.20	46.10	44.84	20.67 ₪

סה"כ לדייר:

שיא ביקוש	סה"כ
2.41	46.10
	20.67 ₪

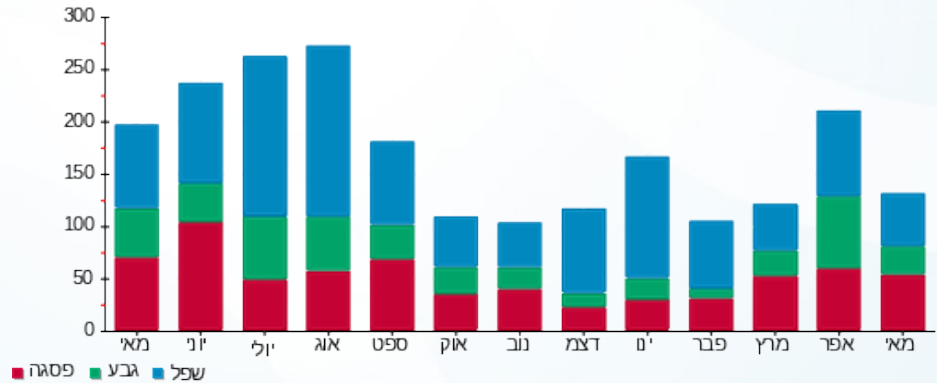
תשלום קבוע	תשלום עבור גודל חיבור בKVA (0x0)	סה"כ לתשלום	לא כולל מע"מ
18.78 ₪	0.00 ₪	39.45 ₪	

התפלגות חיוב בש"ח לפי תעו"ז



פסגה (7.51 ₪) ■
 גבע (4.28 ₪) ■
 שפל (8.88 ₪) ■

הסטוריית צריכה בקוט"ש



29/06/20 תאריך הפקה:
 18/05/20 תאריך קריאה נוכחי:
 15/05/20 תאריך קריאה קודמת:

שם דייר: קומה 1 דירה 14
 שם אתר: מעונות הסטודנטים ראשל"צ

לקוח/ה נכבד/ה, אנו מתכבדים להגיש את חישוב צריכת החשמל לתקופה 18/05/20 - 15/05/20:

קומה 1 דירה 14 - 28 - 16201589(0x0)

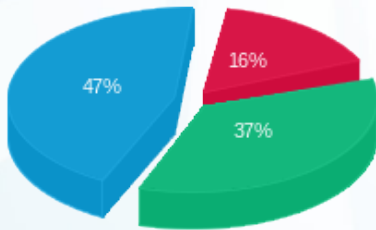
סוג תעריף	סוג צריכה	קריאה קודמת	קריאה נוכחית	סה"כ צריכה בקוט"ש	מחיר לקוט"ש בא"ג	סה"כ לתשלום
פרטי חשבון עבור תאריכים:		15/05/20	18/05/20			
757		5,241.35	5,282.60	41.25	44.84	18.50 ₪

סה"כ לדייר:

שיא ביקוש	סה"כ
2.80	41.25
	18.50 ₪

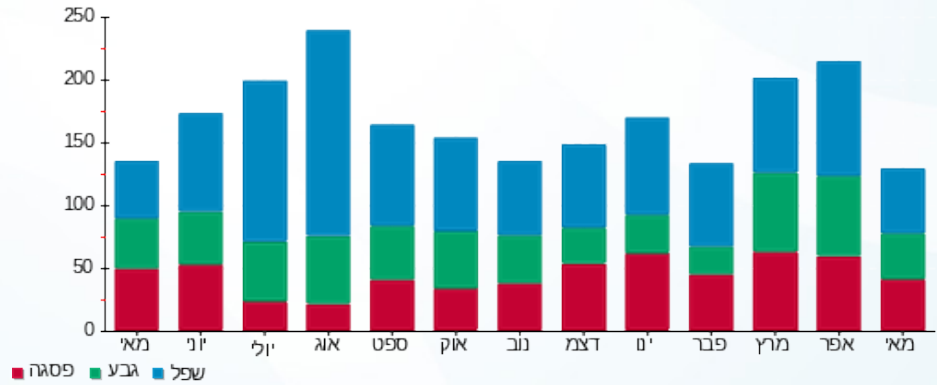
18.78 ₪	תשלום קבוע	
0.00 ₪	תשלום עבור גודל חיבור בKVA (0x0)	
37.28 ₪	סה"כ לתשלום	לא כולל מע"מ

התפלגות חיוב בש"ח לפי תעו"ז



פסגה (3.05 ₪) ■
 גבע (6.84 ₪) ■
 שפל (8.61 ₪) ■

הסטוריית צריכה בקוט"ש



29/06/20 תאריך הפקה:
 18/05/20 תאריך קריאה נוכחי:
 15/05/20 תאריך קריאה קודמת:

שם דייר: קומה 1 דירה 15
 שם אתר: מעונות הסטודנטים ראשל"צ

לקוח/ה נכבד/ה, אנו מתכבדים להגיש את חישוב צריכת החשמל לתקופה 15/05/20 - 18/05/20:

קומה 1 דירה 15 - 29 - 16201589(0x0)

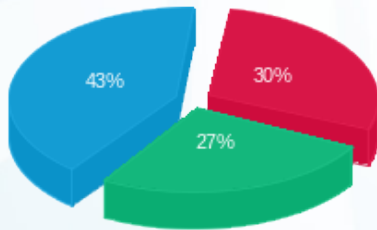
סוג תעריף	סוג צריכה	קריאה קודמת	קריאה נוכחית	סה"כ צריכה בקוט"ש	מחיר לקוט"ש בא"ג	סה"כ לתשלום
פרטי חשבון עבור תאריכים:		15/05/20	18/05/20			
757		4,201.05	4,224.85	23.80	44.84	10.67 ₪

סה"כ לדייר:

שיא ביקוש	סה"כ
1.62	23.80
	10.67 ₪

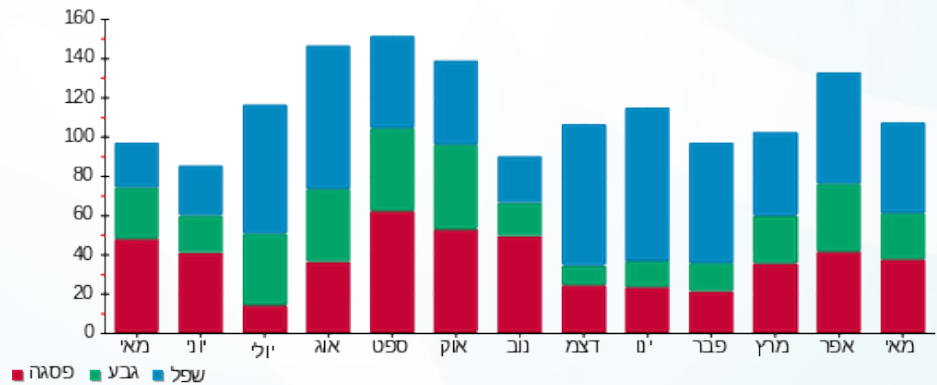
18.78 ₪	תשלום קבוע	
0.00 ₪	תשלום עבור גודל חיבור בKVA (0x0)	
29.45 ₪	סה"כ לתשלום	לא כולל מע"מ

התפלגות חיוב בש"ח לפי תעו"ז



פסגה (3.21 ₪) ■
 גבע (2.89 ₪) ■
 שפל (4.57 ₪) ■

הסטוריית צריכה בקוט"ש



29/06/20 תאריך הפקה:
 18/05/20 תאריך קריאה נוכחי:
 15/05/20 תאריך קריאה קודמת:

שם דייר: קומה 2 דירה 16
 שם אתר: מעונות הסטודנטים ראשל"צ

לקוח/ה נכבד/ה, אנו מתכבדים להגיש את חישוב צריכת החשמל לתקופה 18/05/20 - 15/05/20:

קומה 2 דירה 16 - 1 - 14154663(0x0)

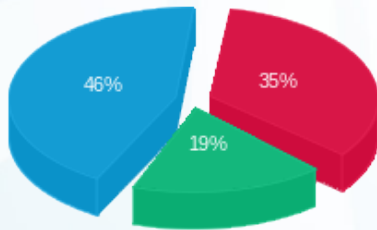
סוג תעריף	סוג צריכה	קריאה קודמת	קריאה נוכחית	סה"כ צריכה בקוט"ש	מחיר לקוט"ש בא"ג	סה"כ לתשלום
פרטי חשבון עבור תאריכים:		15/05/20	18/05/20			
757		5,778.40	5,816.25	37.85	44.84	16.97 ₪

סה"כ לדייר:

שיא ביקוש	סה"כ
1.73	37.85
	16.97 ₪

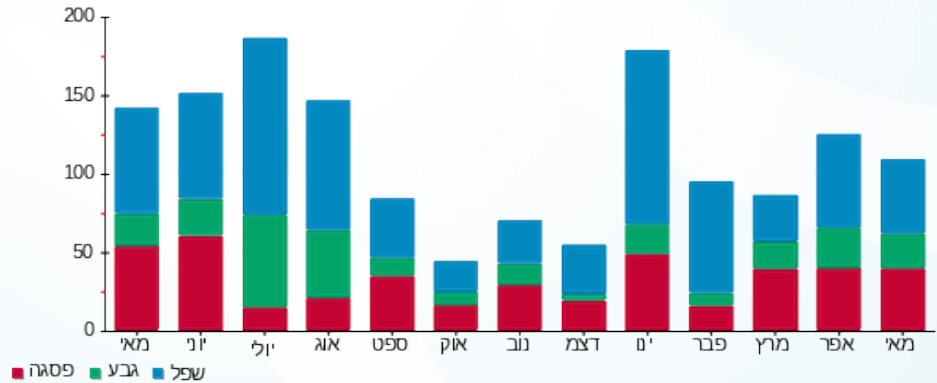
18.78 ₪	תשלום קבוע	
0.00 ₪	תשלום עבור גודל חיבור בKVA (0x0)	
35.75 ₪	סה"כ לתשלום	לא כולל מע"מ

התפלגות חיוב בש"ח לפי תעו"ז



פסגה (6.01 ₪) ■
 גבע (3.16 ₪) ■
 שפל (7.80 ₪) ■

הסטוריית צריכה בקוט"ש





29/06/20

תאריך הפקדה:

18/05/20

תאריך קריאה נוכחית:

15/05/20

תאריך קריאה קודמת:

שם דייר: קומה 2 דירה 17
שם אתר: מעונות הסטודנטים ראשל"צ

לקוח/ה נכבד/ה, אנו מתכבדים להגיש את חישוב צריכת החשמל לתקופה 18/05/20 - 15/05/20:

קומה 2 דירה 17 - 2 - 14154663(0x0)

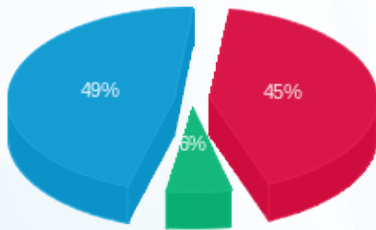
סוג תעריף	סוג צריכה	קריאה קודמת	קריאה נוכחית	סה"כ צריכה בקוט"ש	מחיר לקוט"ש בא"ג	סה"כ לתשלום
פרטי חשבון עבור תאריכים:		15/05/20	18/05/20			
757		14,696.65	14,742.60	45.95	44.84	20.60 ₪

סה"כ לדייר:

שיא ביקוש	סה"כ
2.76	45.95
	20.60 ₪

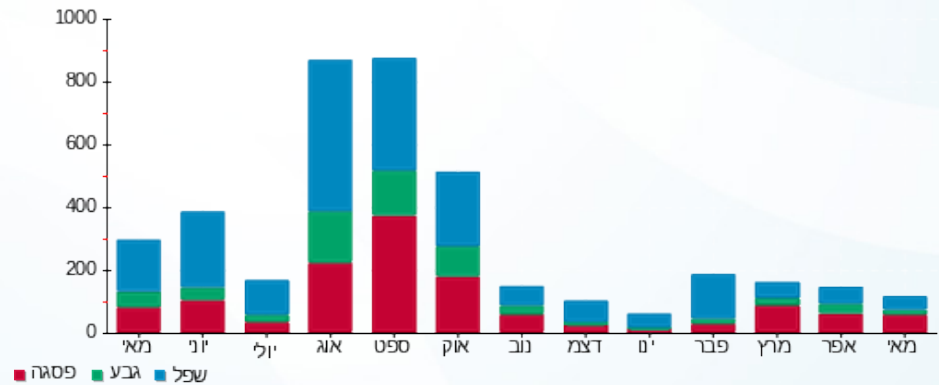
18.78 ₪	תשלום קבוע	
0.00 ₪	תשלום עבור גודל חיבור בKVA (0x0)	
39.38 ₪	סה"כ לתשלום	לא כולל מע"מ

התפלגות חיוב בש"ח לפי תעו"ז



- פסגה (9.17 ₪) 49%
- גבע (1.30 ₪) 6%
- שפל (10.13 ₪) 45%

הסטוריית צריכה בקוט"ש



29/06/20 תאריך הפקה:
 18/05/20 תאריך קריאה נוכחית:
 15/05/20 תאריך קריאה קודמת:

שם דייר: קומה 2 דירה 18
 שם אתר: מעונות הסטודנטים ראשל"צ

לקוח/ה נכבד/ה, אנו מתכבדים להגיש את חישוב צריכת החשמל לתקופה 18/05/20 - 15/05/20:

קומה 2 דירה 18 - 3 - 14154663(0x0)

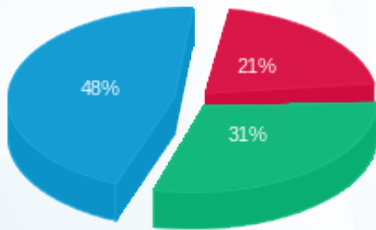
סוג תעריף	סוג צריכה	קריאה קודמת	קריאה נוכחית	סה"כ צריכה בקוט"ש	מחיר לקוט"ש בא"ג	סה"כ לתשלום
פרטי חשבון עבור תאריכים:		15/05/20	18/05/20			
757		13,744.75	13,791.25	46.50	44.84	20.85 ₪

סה"כ לדייר:

שיא ביקוש	סה"כ
2.69	46.50
	20.85 ₪

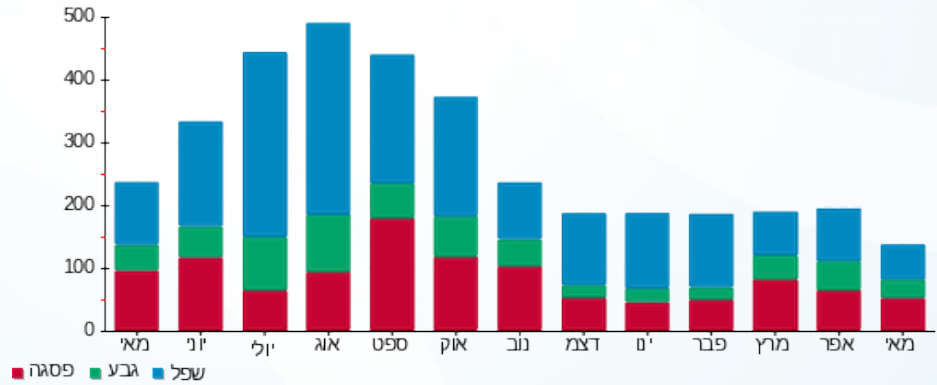
18.78 ₪	תשלום קבוע	
0.00 ₪	תשלום עבור גודל חיבור בKVA (0x0)	
39.63 ₪	סה"כ לתשלום	לא כולל מע"מ

התפלגות חיוב בש"ח לפי תעו"ז



פסגה (4.37 ₪) ■
 גבע (6.48 ₪) ■
 שפל (10.00 ₪) ■

הסטוריית צריכה בקוט"ש



29/06/20 תאריך הפקה:
 18/05/20 תאריך קריאה נוכחי:
 15/05/20 תאריך קריאה קודמת:

שם דייר: קומה 2 דירה 19
 שם אתר: מעונות הסטודנטים ראשל"צ

לקוח/ה נכבד/ה, אנו מתכבדים להגיש את חישוב צריכת החשמל לתקופה 18/05/20 - 15/05/20:

קומה 2 דירה 19 - 4 - 14154663(0x0)

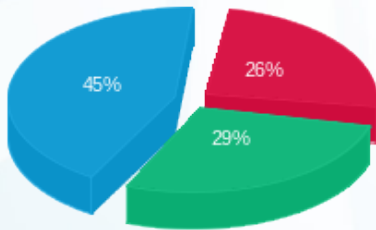
סוג תעריף	סוג צריכה	קריאה קודמת	קריאה נוכחית	סה"כ צריכה בקוט"ש	מחיר לקוט"ש בא"ג	סה"כ לתשלום
פרטי חשבון עבור תאריכים:		15/05/20	18/05/20			
757		9,170.65	9,197.00	26.35	44.84	11.82 ₪

סה"כ לדירה:

שיא ביקוש	סה"כ
1.65	26.35
	11.82 ₪

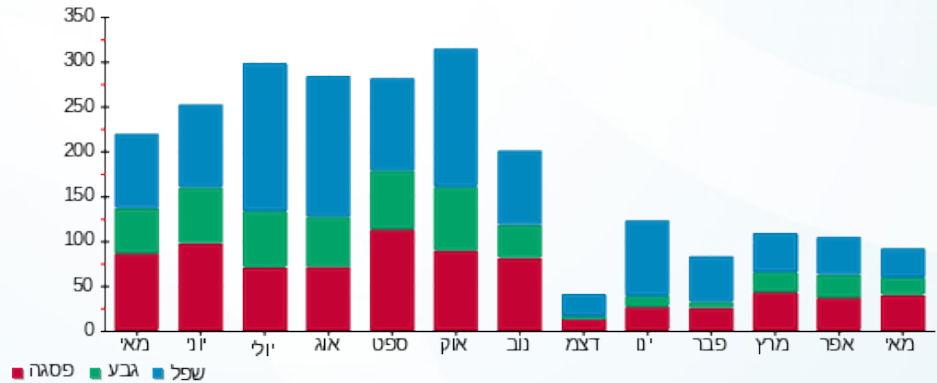
18.78 ₪	תשלום קבוע	
0.00 ₪	תשלום עבור גודל חיבור בKVA (0x0)	
30.60 ₪	סה"כ לתשלום	לא כולל מע"מ

התפלגות חיוב בש"ח לפי תעו"ז



פסגה (3.03 ₪) ■
 גבע (3.43 ₪) ■
 שפל (5.36 ₪) ■

הסטוריית צריכה בקוט"ש



29/06/20 תאריך הפקה:
 18/05/20 תאריך קריאה נוכחית:
 15/05/20 תאריך קריאה קודמת:

שם דייר: קומה 2 דירה 20
 שם אתר: מעונות הסטודנטים ראשל"צ

לקוח/ה נכבד/ה, אנו מתכבדים להגיש את חישוב צריכת החשמל לתקופה 18/05/20 - 15/05/20:

קומה 2 דירה 20 - 5 - 14154663(0x0)

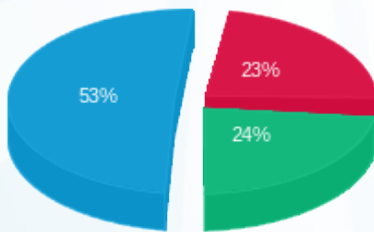
סוג תעריף	סוג צריכה	קריאה קודמת	קריאה נוכחית	סה"כ צריכה בקוט"ש	מחיר לקוט"ש בא"ג	סה"כ לתשלום
פרטי חשבון עבור תאריכים:		15/05/20	18/05/20			
757		14,257.70	14,329.30	71.60	44.84	32.11 ₪

סה"כ לדייר:

שיא ביקוש	סה"כ
5.11	71.60
	32.11 ₪

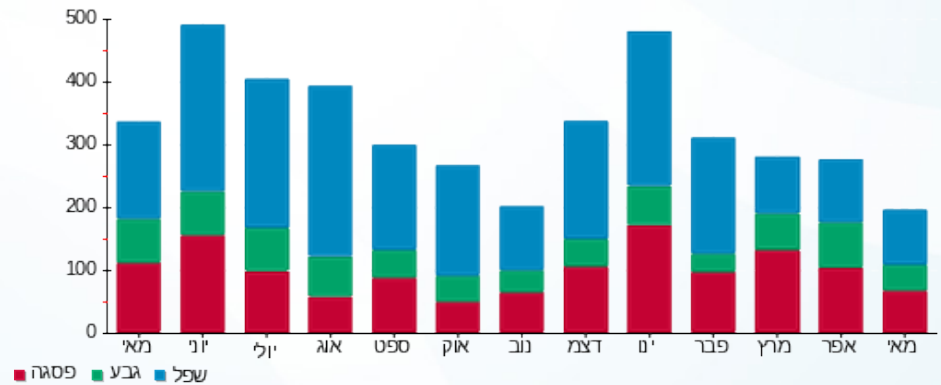
תשלום קבוע	תשלום עבור גודל חיבור בKVA (0x0)	סה"כ לתשלום	לא כולל מע"מ
18.78 ₪	0.00 ₪	50.89 ₪	

התפלגות חיוב בש"ח לפי תעו"ז



פסגה (7.53 ₪) ■
 גבע (7.56 ₪) ■
 שפל (17.02 ₪) ■

הסטוריית צריכה בקוט"ש



29/06/20 תאריך הפקה:
 18/05/20 תאריך קריאה נוכחית:
 15/05/20 תאריך קריאה קודמת:

שם דייר: קומה 2 דירה 21
 שם אתר: מעונות הסטודנטים ראשל"צ

לקוח/ה נכבד/ה, אנו מתכבדים להגיש את חישוב צריכת החשמל לתקופה 18/05/20 - 15/05/20:

קומה 2 דירה 21 - 6 - 14154663(0x0)

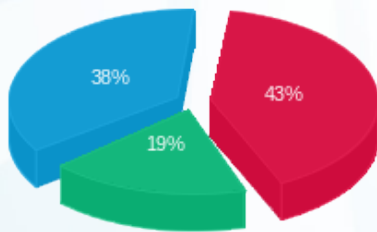
סוג תעריף	סוג צריכה	קריאה קודמת	קריאה נוכחית	סה"כ צריכה בקוט"ש	מחיר לקוט"ש בא"ג	סה"כ לתשלום
פרטי חשבון עבור תאריכים:		15/05/20	18/05/20			
757		12,422.05	12,447.50	25.45	44.84	11.41 ₪

סה"כ לדייר:

סה"כ	שיא ביקוש
25.45	1.55
11.41 ₪	

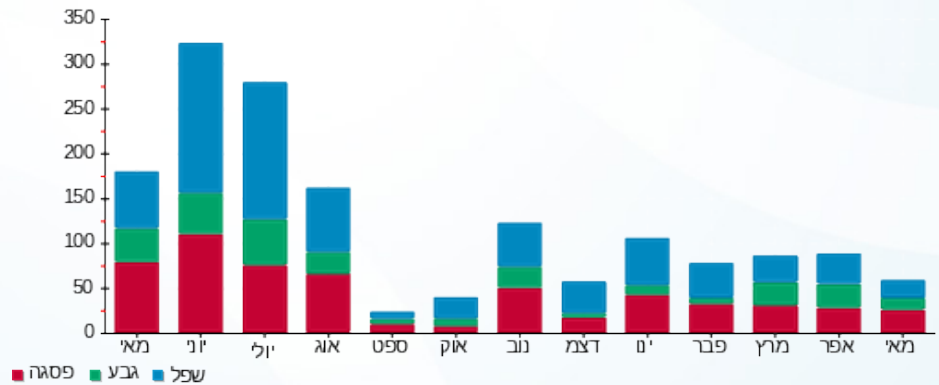
18.78 ₪	תשלום קבוע	
0.00 ₪	תשלום עבור גודל חיבור בKVA (0x0)	
30.19 ₪	סה"כ לתשלום	לא כולל מע"מ

התפלגות חיוב בש"ח לפי תעו"ז



פסגה (4.93 ₪) ■
 גבע (2.20 ₪) ■
 שפל (4.28 ₪) ■

הסטוריית צריכה בקוט"ש





29/06/20

תאריך הפקה:

18/05/20

תאריך קריאה נוכחי:

15/05/20

תאריך קריאה קודמת:

שם דייר: קומה 2 דירה 22
שם אתר: מעונות הסטודנטים ראשל"צ

לקוח/ה נכבד/ה, אנו מתכבדים להגיש את חישוב צריכת החשמל לתקופה 18/05/20 - 15/05/20:

קומה 2 דירה 22 - 7 - 14154663(0x0)

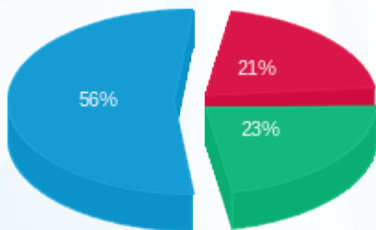
סוג תעריף	סוג צריכה	קריאה קודמת	קריאה נוכחית	סה"כ צריכה בקוט"ש	מחיר לקוט"ש בא"ג	סה"כ לתשלום
פרטי חשבון עבור תאריכים:		15/05/20	18/05/20			
757		7,540.55	7,571.90	31.35	44.84	14.06 ₪

סה"כ לדייר:

שיא ביקוש	סה"כ
2.18	31.35
	14.06 ₪

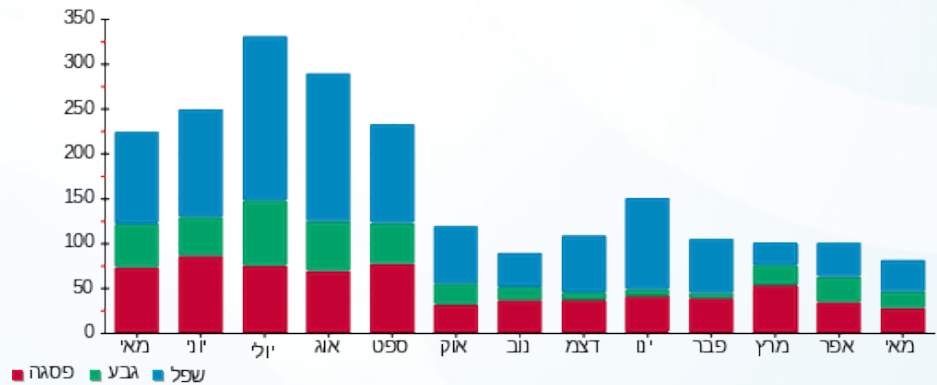
18.78 ₪	תשלום קבוע	
0.00 ₪	תשלום עבור גודל חיבור בKVA (0x0)	
32.84 ₪	סה"כ לתשלום	לא כולל מע"מ

התפלגות חיוב בש"ח לפי תעו"ז



פסגה (2.98 ₪) ■
גבע (3.25 ₪) ■
שפל (7.82 ₪) ■

הסטוריית צריכה בקוט"ש



29/06/20 תאריך הפקה:
 18/05/20 תאריך קריאה נוכחית:
 15/05/20 תאריך קריאה קודמת:

שם דייר: קומה 2 דירה 23
 שם אתר: מעונות הסטודנטים ראשל"צ

לקוח/ה נכבד/ה, אנו מתכבדים להגיש את חישוב צריכת החשמל לתקופה 18/05/20 - 15/05/20:

קומה 2 דירה 23 - 14154663 (0x0)

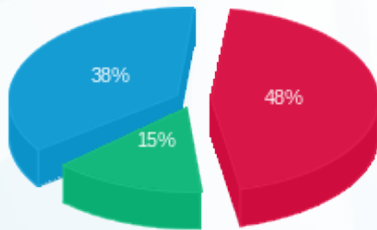
סוג תעריף	סוג צריכה	קריאה קודמת	קריאה נוכחית	סה"כ צריכה בקוט"ש	מחיר לקוט"ש בא"ג	סה"כ לתשלום
פרטי חשבון עבור תאריכים:		15/05/20	18/05/20			
757		9,992.20	10,044.70	52.50	44.84	23.54 ₪

סה"כ לדייר:

שיא ביקוש	סה"כ
2.24	52.50
	23.54 ₪

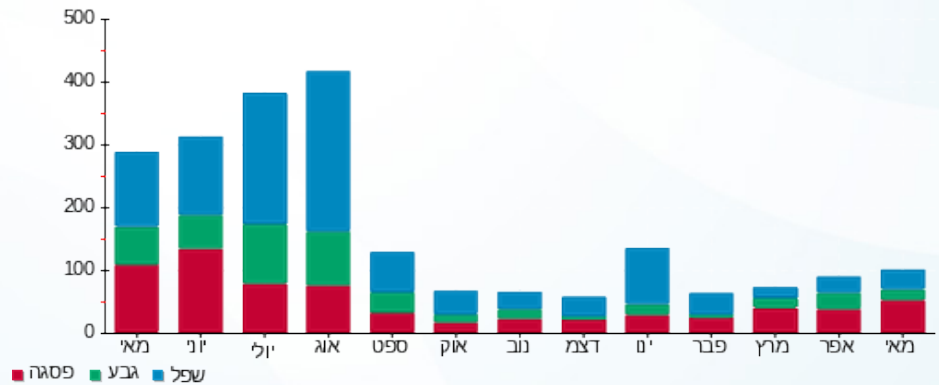
18.78 ₪	תשלום קבוע	
0.00 ₪	תשלום עבור גודל חיבור בKVA (0x0)	
42.32 ₪	סה"כ לתשלום	לא כולל מע"מ

התפלגות חיוב בש"ח לפי תעו"ז



פסגה (11.19 ₪) ■
 גבע (3.43 ₪) ■
 שפל (8.92 ₪) ■

הסטוריית צריכה בקוט"ש



פסגה ■ גבע ■ שפל

29/06/20 תאריך הפקה:
 18/05/20 תאריך קריאה נוכחית:
 15/05/20 תאריך קריאה קודמת:

שם דייר: קומה 2 דירה 24
 שם אתר: מעונות הסטודנטים ראשל"צ

לקוח/ה נכבד/ה, אנו מתכבדים להגיש את חישוב צריכת החשמל לתקופה 18/05/20 - 15/05/20:

קומה 2 דירה 24 - 14154663 (0x0)

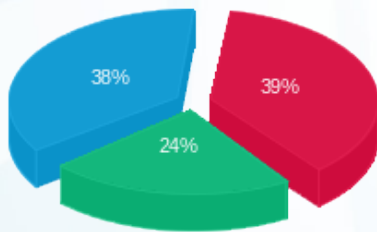
סוג תעריף	סוג צריכה	קריאה קודמת	קריאה נוכחית	סה"כ צריכה בקוט"ש	מחיר לקוט"ש בא"ג	סה"כ לתשלום
פרטי חשבון עבור תאריכים:		15/05/20	18/05/20			
757		8,011.35	8,030.40	19.05	44.84	8.54 ₪

סה"כ לדייר:

סה"כ	שיא ביקוש
19.05	1.64
8.54 ₪	

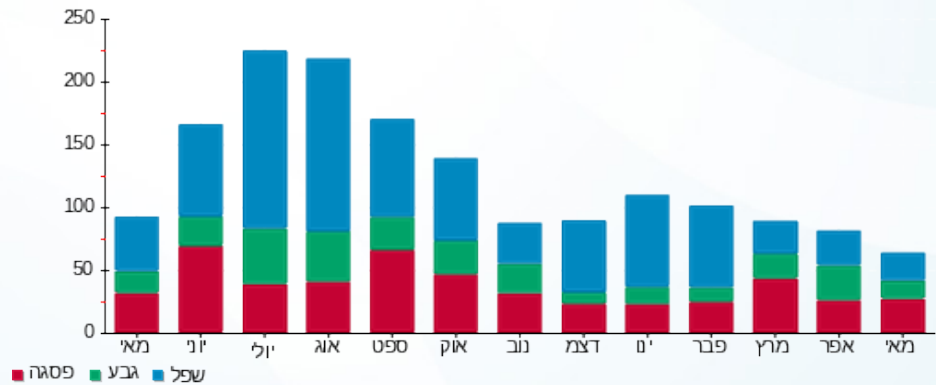
18.78 ₪	תשלום קבוע	
0.00 ₪	תשלום עבור גודל חיבור בKVA (0x0)	
27.32 ₪	סה"כ לתשלום	לא כולל מע"מ

התפלגות חיוב בש"ח לפי תעו"ז



פסגה (3.32 ₪)
 גבע (2.02 ₪)
 שפל (3.21 ₪)

הסטוריית צריכה בקוט"ש



29/06/20 תאריך הפקה:
 18/05/20 תאריך קריאה נוכחית:
 15/05/20 תאריך קריאה קודמת:

שם דייר: קומה 2 דירה 25
 שם אתר: מעונות הסטודנטים ראשל"צ

לקוח/ה נכבד/ה, אנו מתכבדים להגיש את חישוב צריכת החשמל לתקופה 18/05/20 - 15/05/20:

קומה 2 דירה 25 - 14154663(0x0)

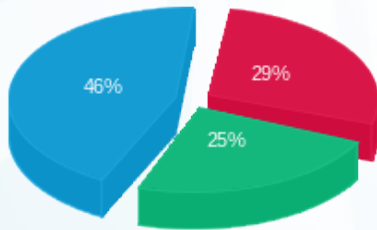
סוג תעריף	סוג צריכה	קריאה קודמת	קריאה נוכחית	סה"כ צריכה בקוט"ש	מחיר לקוט"ש בא"ג	סה"כ לתשלום
פרטי חשבון עבור תאריכים:		15/05/20	18/05/20			
757		14,899.50	14,967.80	68.30	44.84	30.63 ₪

סה"כ לדייר:

שיא ביקוש	סה"כ
3.52	68.30
	30.63 ₪

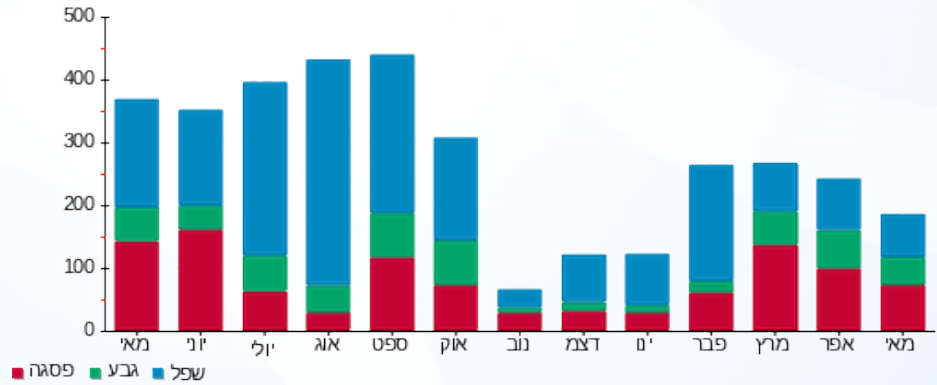
18.78 ₪	תשלום קבוע	
0.00 ₪	תשלום עבור גודל חיבור בKVA (0x0)	
49.41 ₪	סה"כ לתשלום	לא כולל מע"מ

התפלגות חיוב בש"ח לפי תעו"ז



פסגה (8.83 ₪) ■
 גבע (7.58 ₪) ■
 שפל (14.21 ₪) ■

הסטוריית צריכה בקוט"ש



29/06/20 תאריך הפקה:
 18/05/20 תאריך קריאה נוכחית:
 15/05/20 תאריך קריאה קודמת:

שם דייר: קומה 2 דירה 26
 שם אתר: מעונות הסטודנטים ראשל"צ

לקוח/ה נכבד/ה, אנו מתכבדים להגיש את חישוב צריכת החשמל לתקופה 18/05/20 - 15/05/20:

קומה 2 דירה 26 - 14154663 (0x0)

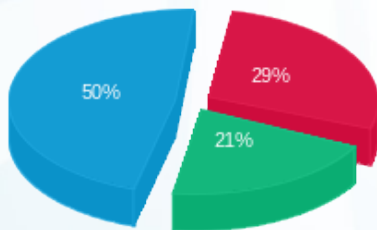
סוג תעריף	סוג צריכה	קריאה קודמת	קריאה נוכחית	סה"כ צריכה בקוט"ש	מחיר לקוט"ש בא"ג	סה"כ לתשלום
פרטי חשבון עבור תאריכים:		15/05/20	18/05/20			
757		10,129.65	10,185.10	55.45	44.84	24.86 ₪

סה"כ לדייר:

שיא ביקוש	סה"כ
2.51	55.45
	24.86 ₪

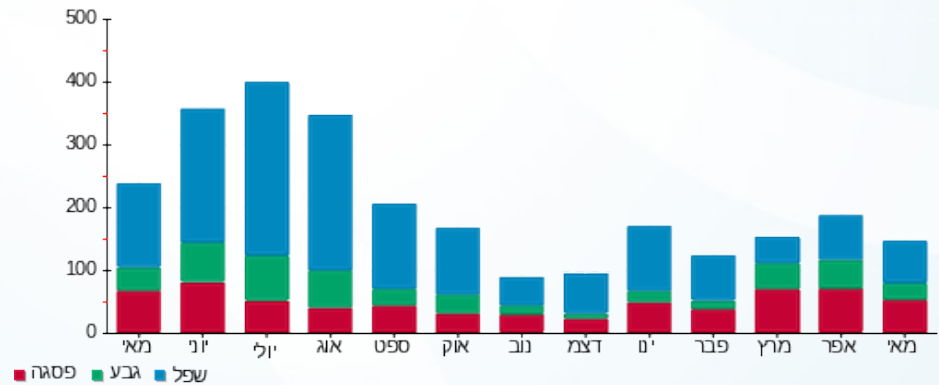
18.78 ₪	תשלום קבוע	
0.00 ₪	תשלום עבור גודל חיבור בKVA (0x0)	
43.64 ₪	סה"כ לתשלום	לא כולל מע"מ

התפלגות חיוב בש"ח לפי תעו"ז



פסגה (7.29 ₪) ■
 גבע (5.18 ₪) ■
 שפל (12.40 ₪) ■

הסטוריית צריכה בקוט"ש





29/06/20

תאריך הפקדה:

18/05/20

תאריך קריאה נוכחית:

15/05/20

תאריך קריאה קודמת:

שם דייר: קומה 2 דירה 27
שם אתר: מעונות הסטודנטים ראשל"צ

לקוח/ה נכבד/ה, אנו מתכבדים להגיש את חישוב צריכת החשמל לתקופה 18/05/20 - 15/05/20:

קומה 2 דירה 27 - 14154663 (0x0)

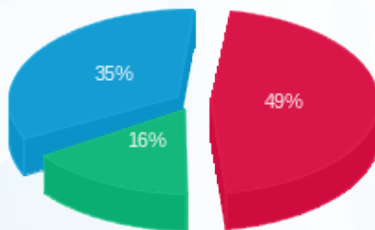
סוג תעריף	סוג צריכה	קריאה קודמת	קריאה נוכחית	סה"כ צריכה בקוט"ש	מחיר לקוט"ש בא"ג	סה"כ לתשלום
פרטי חשבון עבור תאריכים:		15/05/20	18/05/20			
757		7,511.25	7,526.60	15.35	44.84	6.88 ₪

סה"כ לדייר:

שיא ביקוש	סה"כ
1.11	15.35
	6.88 ₪

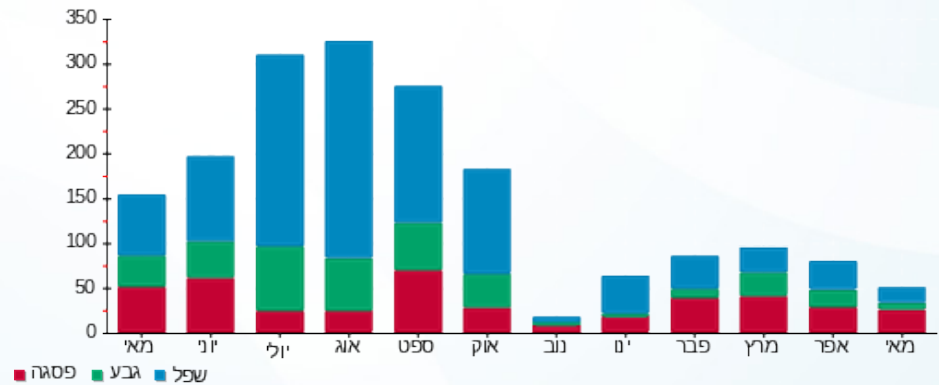
18.78 ₪	תשלום קבוע	
0.00 ₪	תשלום עבור גודל חיבור ב KVA (0x0)	
25.66 ₪	סה"כ לתשלום	לא כולל מע"מ

התפלגות חיוב בש"ח לפי תעו"ז



פסגה (3.36 ₪) ■
גבע (1.10 ₪) ■
שפל (2.42 ₪) ■

הסטוריית צריכה בקוט"ש



29/06/20 תאריך הפקה:
 18/05/20 תאריך קריאה נוכחי:
 15/05/20 תאריך קריאה קודמת:

שם דייר: קומה 2 דירה 28
 שם אתר: מעונות הסטודנטים ראשל"צ

לקוח/ה נכבד/ה, אנו מתכבדים להגיש את חישוב צריכת החשמל לתקופה 18/05/20 - 15/05/20:

קומה 2 דירה 28 - 14154663(0x0)

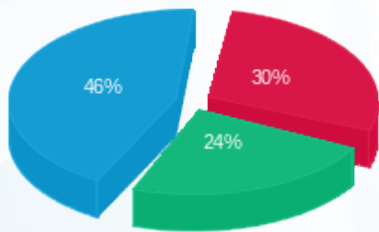
סוג תעריף	סוג צריכה	קריאה קודמת	קריאה נוכחית	סה"כ צריכה בקוט"ש	מחיר לקוט"ש בא"ג	סה"כ לתשלום
פרטי חשבון עבור תאריכים:		15/05/20	18/05/20			
757		22,059.20	22,140.40	81.20	44.84	36.41 ₪

סה"כ לדייר:

סה"כ	שיא ביקוש
81.20	4.18
36.41 ₪	

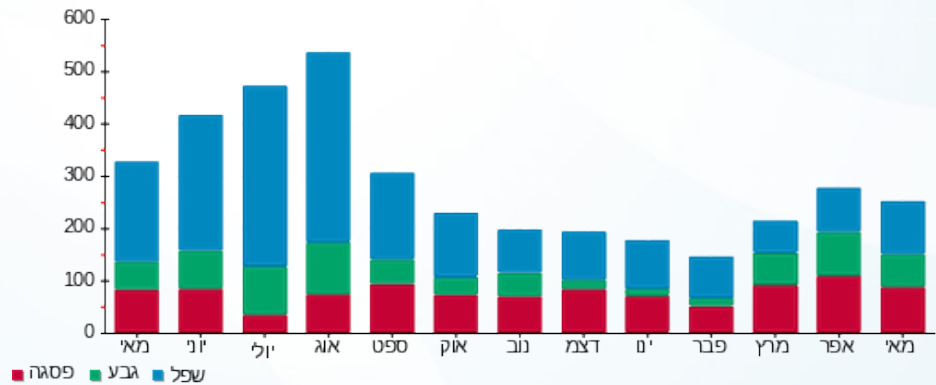
תשלום קבוע	תשלום עבור גודל חיבור בKVA (0x0)	סה"כ לתשלום	לא כולל מע"מ
18.78 ₪	0.00 ₪	55.19 ₪	

התפלגות חיוב בש"ח לפי תעו"ז



פסגה (10.81 ₪)
 גבע (8.88 ₪)
 שפל (16.73 ₪)

הסטוריית צריכה בקוט"ש



29/06/20 תאריך הפקה:
 18/05/20 תאריך קריאה נוכחית:
 15/05/20 תאריך קריאה קודמת:

שם דייר: קומה 2 דירה 29
 שם אתר: מעונות הסטודנטים ראשל"צ

לקוח/ה נכבד/ה, אנו מתכבדים להגיש את חישוב צריכת החשמל לתקופה 18/05/20 - 15/05/20:

קומה 2 דירה 29 - 14154663 (0x0)

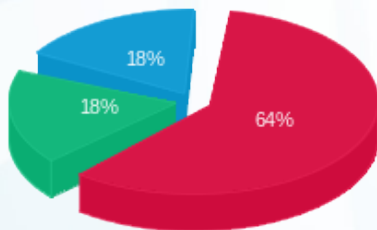
סוג תעריף	סוג צריכה	קריאה קודמת	קריאה נוכחית	סה"כ צריכה בקוט"ש	מחיר לקוט"ש בא"ג	סה"כ לתשלום
פרטי חשבון עבור תאריכים:		15/05/20	18/05/20			
757		11,597.90	11,622.45	24.55	44.84	11.01 ₪

סה"כ לדייר:

סה"כ	שיא ביקוש
24.55	2.45
11.01 ₪	

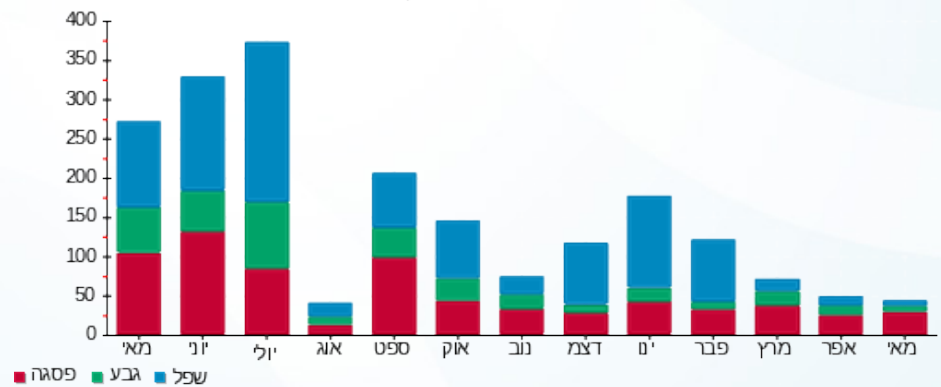
18.78 ₪	תשלום קבוע	
0.00 ₪	תשלום עבור גודל חיבור ב KVA (0x0)	
29.79 ₪	סה"כ לתשלום	לא כולל מע"מ

התפלגות חיוב בש"ח לפי תעו"ז



פסגה (7.02 ₪)
 גבע (2.02 ₪)
 שפל (1.97 ₪)

הסטוריית צריכה בקוט"ש



29/06/20 תאריך הפקדה:
 18/05/20 תאריך קריאה נוכחית:
 15/05/20 תאריך קריאה קודמת:

שם דייר: קומה 2 דירה 30
 שם אתר: מעונות הסטודנטים ראשל"צ

לקוח/ה נכבד/ה, אנו מתכבדים להגיש את חישוב צריכת החשמל לתקופה 18/05/20 - 15/05/20:

קומה 2 דירה 30 - 14154663(0x0)

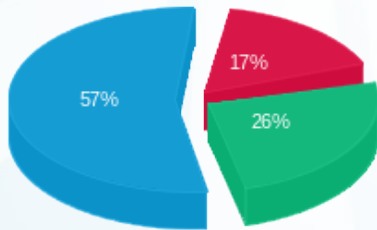
סוג תעריף	סוג צריכה	קריאה קודמת	קריאה נוכחית	סה"כ צריכה בקוט"ש	מחיר לקוט"ש בא"ג	סה"כ לתשלום
פרטי חשבון עבור תאריכים:		15/05/20	18/05/20			
757		8,812.90	8,839.00	26.10	44.84	11.70 ₪

סה"כ לדייר:

שיא ביקוש	סה"כ
1.76	26.10
	11.70 ₪

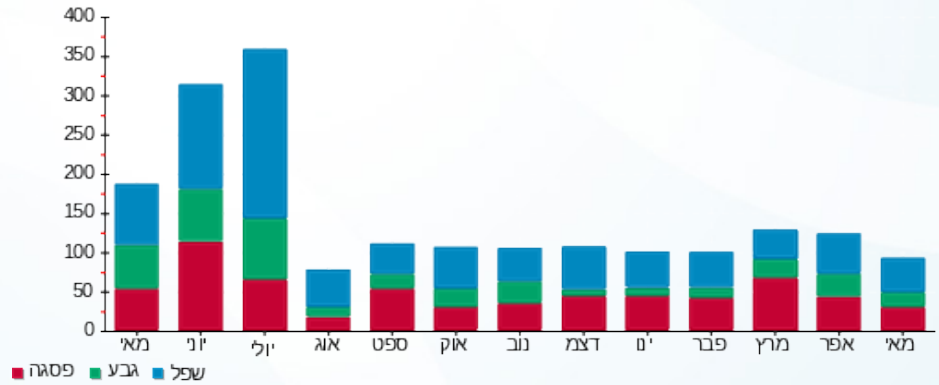
18.78 ₪	תשלום קבוע	
0.00 ₪	תשלום עבור גודל חיבור בKVA (0x0)	
30.48 ₪	סה"כ לתשלום	לא כולל מע"מ

התפלגות חיוב בש"ח לפי תעו"ז



פסגה (2.00 ₪) ■
 גבע (3.05 ₪) ■
 שפל (6.66 ₪) ■

הסטוריית צריכה בקוט"ש





29/06/20 תאריך הפקדה:
 18/05/20 תאריך קריאה נוכחית:
 15/05/20 תאריך קריאה קודמת:

שם דייר: קסטרו
 שם אתר: מעונות הסטודנטים ראשל"צ

לקוח/ה נכבד/ה, אנו מתכבדים להגיש את חישוב צריכת החשמל לתקופה 18/05/20 - 15/05/20:

1 - 15091152(0x0)

סוג תעריף	סוג צריכה	קריאה קודמת	קריאה נוכחית	סה"כ צריכה בקוט"ש	מחיר לקוט"ש בא"ג	סה"כ לתשלום
			18/05/20	15/05/20	פרטי חשבון עבור תאריכים:	
777	פסגה	575,417.60	576,735.60	1,318.00	45.44	598.90 ₪
778	גבע	225,687.60	226,088.40	400.80	37.65	150.90 ₪
779	שפל	291,088.00	291,243.20	155.20	31.07	48.22 ₪

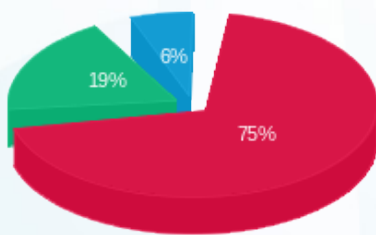
סה"כ לדייר:

פסגה	גבע	שפל	סה"כ	שיא ביקוש
1,318.00	400.80	155.20	1,874.00	71.41
₪ 598.90	₪ 150.90	₪ 48.22	₪ 798.02	

סה"כ צריכה
 סה"כ לתשלום

200.95 ₪	תשלום קבוע	
0.00 ₪	תשלום עבור גודל חיבור בKVA (0x0)	
998.97 ₪	סה"כ לתשלום	לא כולל מע"מ

התפלגות חיוב בש"ח לפי תעו"ז



פסגה (₪ 598.90)
 גבע (₪ 150.90)
 שפל (₪ 48.22)

הסטוריית צריכה בקוט"ש

