



01/07/20

תאריך הפקדה:

שם דייר: 22 מיגל מבנה 9

30/06/20

תאריך קריאה נוכחית:

שם אתר: תל חי מבנה 10

01/06/20

תאריך קריאה קודמת:

לקוח/ה נכבד/ה, אנו מתכבדים להגיש את חישוב צריכת החשמל לתקופה 01/06/20 - 30/06/20:

22 מיגל מבנה 9 - 3 - 81018579 (3x600)

סה"כ לתשלום	מחיר לקוט"ש בא"ג	סה"כ צריכה בקוט"ש	קריאה נוכחית	קריאה קודמת	סוג צריכה	סוג תעריף
			30/06/20	01/06/20		פרטי חשבון עבור תאריכים:
13,813.58 ₪	45.44	30,399.60	1,367,587.20	1,337,187.60	פסגה	777
2,835.05 ₪	37.65	7,530.00	520,981.20	513,451.20	גבע	778
5,095.42 ₪	31.07	16,399.80	1,494,182.40	1,477,782.60	שפל	779

סה"כ לדייר:

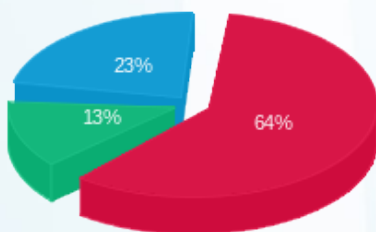
שיא ביקוש	סה"כ	שפל	גבע	פסגה
136.20	54,329.40	16,399.80	7,530.00	30,399.60
	21,744.04 ₪	5,095.42 ₪	2,835.05 ₪	13,813.58 ₪

סה"כ צריכה

סה"כ לתשלום

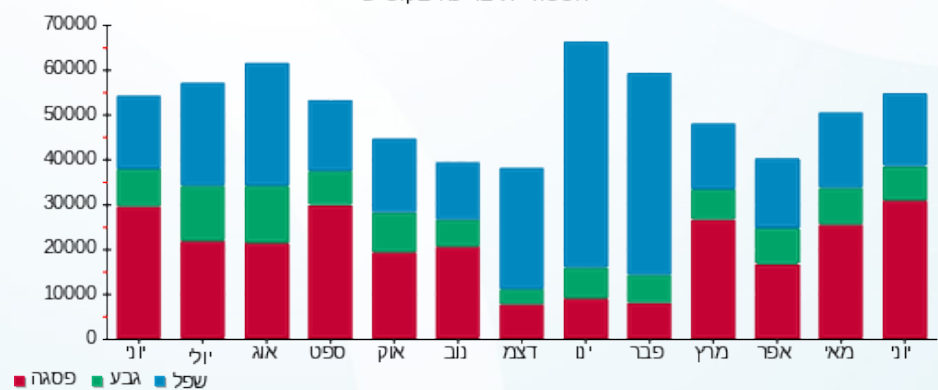
200.95 ₪	תשלום קבוע	
64.31 ₪	תשלום עבור גודל חיבור בKVA (3x600)	
0.913	מקדם הספק	
151.61 ₪	תשלום עבור מקדם הספק	
22,160.91 ₪	סה"כ לתשלום	לא כולל מע"מ

התפלגות חיוב בש"ח לפי תעו"ז



פסגה (13,813.58 ₪) 23%
 גבע (2,835.05 ₪) 13%
 שפל (5,095.42 ₪) 64%

הסטוריית צריכה בקוט"ש





01/07/20 תאריך הפקה:
 30/06/20 תאריך קריאה נוכחית:
 01/06/20 תאריך קריאה קודמת:

שם דייר: 22 מפסק ראשי שנאי T22
 שם אתר: תל חי מבנה 10

לקוח/ה נכבד/ה, אנו מתכבדים להגיש את חישוב צריכת החשמל לתקופה 01/06/20 - 30/06/20:

22 מפסק ראשי שנאי 1 - (0x0)81018776 - T22

סוג תעריף	סוג צריכה	קריאה קודמת	קריאה נוכחית	סה"כ צריכה בקוט"ש	מחיר לקוט"ש בא"ג	סה"כ לתשלום
פרטי חשבון עבור תאריכים:						
		01/06/20	30/06/20			
777	פסגה	2,443,993.96	2,484,951.60	40,957.64	45.44	18,611.15 ₪
778	גבע	813,953.60	824,452.48	10,498.88	37.65	3,952.83 ₪
779	שפל	2,293,213.28	2,316,702.84	23,489.56	31.07	7,298.21 ₪

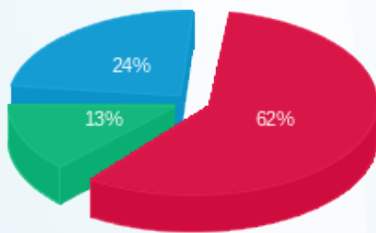
סה"כ לדייר:

פסגה	גבע	שפל	סה"כ	שיא ביקוש
40,957.64	10,498.88	23,489.56	74,946.08	178.72
18,611.15 ₪	3,952.83 ₪	7,298.21 ₪	29,862.19 ₪	

סה"כ צריכה
 סה"כ לתשלום

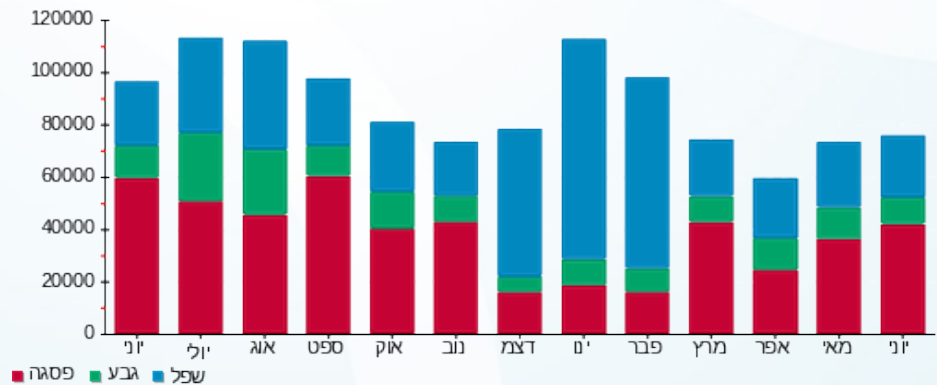
200.95 ₪	תשלום קבוע	לא כולל מע"מ
0.00 ₪	תשלום עבור גודל חיבור בKVA (0x0)	
0.996	מקדם הספק	
0.00 ₪	תשלום עבור מקדם הספק	
30,063.14 ₪	סה"כ לתשלום	

התפלגות חיוב בש"ח לפי תעו"ז



פסגה (18,611.15 ₪) 62%
 גבע (3,952.83 ₪) 13%
 שפל (7,298.21 ₪) 24%

הסטוריית צריכה בקוט"ש





01/07/20 תאריך הפקה:
 30/06/20 תאריך קריאה נוכחית:
 01/06/20 תאריך קריאה קודמת:

שם דייר: ראשי BMC מבנה 8
 שם אתר: תל חי מבנה 10

לקוח/ה נכבד/ה, אנו מתכבדים להגיש את חישוב צריכת החשמל לתקופה 01/06/20 - 30/06/20:

ראשי BMC מבנה 8 - 3 - 81018776 (3x1250)

סוג תעריף	סוג צריכה	קריאה קודמת	קריאה נוכחית	סה"כ צריכה בקוט"ש	מחיר לקוט"ש בא"ג	סה"כ לתשלום
פרטי חשבון עבור תאריכים:						
777	פסגה	01/06/20	30/06/20	11,251.92	45.44	5,112.87 ₪
778	גבע	288,099.20	291,331.23	3,232.02	37.65	1,216.86 ₪
779	שפל	786,635.40	794,416.43	7,781.02	31.07	2,417.56 ₪

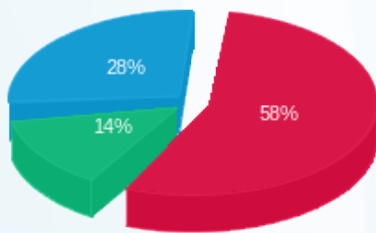
סה"כ לדייר:

פסגה	גבע	שפל	סה"כ	שיא ביקוש
11,251.92	3,232.02	7,781.02	22,264.97	48.68
₪ 5,112.87	₪ 1,216.86	₪ 2,417.56	₪ 8,747.30	

סה"כ צריכה
 סה"כ לתשלום

200.95 ₪	תשלום קבוע	
133.98 ₪	תשלום עבור גודל חיבור בKVA (3x1250)	
1.000	מקדם הספק	
0.00 ₪	תשלום עבור מקדם הספק	
9,082.23 ₪	סה"כ לתשלום	לא כולל מע"מ

התפלגות חיוב בש"ח לפי תעו"ז



פסגה (₪ 5,112.87) 58%
 גבע (₪ 1,216.86) 14%
 שפל (₪ 2,417.56) 28%

הסטוריית צריכה בקוט"ש

