

02/07/20 תאריך הפקדה:
 30/06/20 תאריך קריאה נוכחית:
 01/06/20 תאריך קריאה קודמת:

שם דייר: אקוושילד גלריה מבנה 2
 שם אתר: תפן מבנה 2

לקוח/ה נכבד/ה, אנו מתכבדים להגיש את חישוב צריכת החשמל לתקופה 01/06/20 - 30/06/20:

אקוושילד גלריה מבנה 2 - 4 - 16193826 (3x100)

סוג תעריף	סוג צריכה	קריאה קודמת	קריאה נוכחית	סה"כ צריכה בקוט"ש	מחיר לקוט"ש בא"ג	סה"כ לתשלום
פרטי חשבון עבור תאריכים:						
777	פסגה	01/06/20	30/06/20	2,234.90	45.44	1,015.54 ₪
778	גבע	6,569.80	6,736.40	166.60	37.65	62.72 ₪
779	שפל	17,577.00	17,876.30	299.30	31.07	92.99 ₪

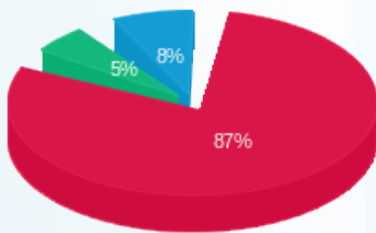
סה"כ לדייר:

פסגה	גבע	שפל	סה"כ	שיא ביקוש
2,234.90	166.60	299.30	2,700.80	16.88
1,015.54 ₪	62.72 ₪	92.99 ₪	1,171.26 ₪	

סה"כ צריכה
 סה"כ לתשלום

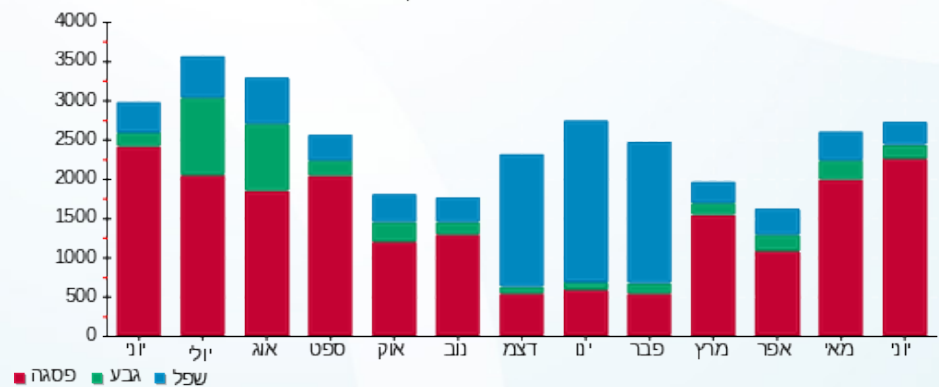
200.95 ₪	תשלום קבוע	לא כולל מע"מ
10.72 ₪	תשלום עבור גודל חיבור ב KVA (3x100)	
0.981	מקדם הספק	
0.00 ₪	תשלום עבור מקדם הספק	
1,382.92 ₪	סה"כ לתשלום	

התפלגות חיוב בש"ח לפי תע"ז



פסגה (1,015.54 ₪)
 גבע (62.72 ₪)
 שפל (92.99 ₪)

הסטוריית צריכה בקוט"ש





02/07/20 תאריך הפקה:
 30/06/20 תאריך קריאה נוכחית:
 01/06/20 תאריך קריאה קודמת:

שם דייר: מחסן אקוושילד
שם אתר: תפן מבנה 2

לקוח/ה נכבד/ה, אנו מתכבדים להגיש את חישוב צריכת החשמל לתקופה 01/06/20 - 30/06/20:

ראשי - 1 - 16193826(3x400)

סוג תעריף	סוג צריכה	קריאה קודמת	קריאה נוכחית	סה"כ צריכה בקוט"ש	מחיר לקוט"ש בא"ג	סה"כ לתשלום
פרטי חשבון עבור תאריכים:			01/06/20	30/06/20		
777	פסגה	108,079.60	115,861.20	7,781.60	45.44	3,535.96 ₪
778	גבע	24,482.40	25,900.40	1,418.00	37.65	533.88 ₪
779	שפל	68,177.20	70,572.40	2,395.20	31.07	744.19 ₪

פילו - 2 - 16193826(3x100)

סוג תעריף	סוג צריכה	קריאה קודמת	קריאה נוכחית	סה"כ צריכה בקוט"ש	מחיר לקוט"ש בא"ג	סה"כ לתשלום
פרטי חשבון עבור תאריכים:			01/06/20	30/06/20		
777	פסגה	58,643.10	62,014.00	-3,370.90	45.44	-1,531.74 ₪
778	גבע	10,166.80	10,805.00	-638.20	37.65	-240.28 ₪
779	שפל	26,373.40	26,975.70	-602.30	31.07	-187.13 ₪

מחסן - 4 - 16193826(3x100)

סוג תעריף	סוג צריכה	קריאה קודמת	קריאה נוכחית	סה"כ צריכה בקוט"ש	מחיר לקוט"ש בא"ג	סה"כ לתשלום
פרטי חשבון עבור תאריכים:			01/06/20	30/06/20		
777	פסגה	32,521.10	34,756.00	-2,234.90	45.44	-1,015.54 ₪
778	גבע	6,569.80	6,736.40	-166.60	37.65	-62.72 ₪
779	שפל	17,577.00	17,876.30	-299.30	31.07	-92.99 ₪

סה"כ לדייר:

פסגה	גבע	שפל	סה"כ	שיא ביקוש
2,175.80	613.20	1,493.60	4,282.60	49.01
988.68 ₪	230.87 ₪	464.06 ₪	1,683.61 ₪	

סה"כ צריכה
 סה"כ לתשלום

200.95 ₪	תשלום קבוע	
21.44 ₪	תשלום עבור גודל חיבור בKVA (3x200)	
0.737	מקדם הספק	
386.06 ₪	תשלום עבור מקדם הספק	
2,292.06 ₪	סה"כ לתשלום	לא כולל מע"מ





02/07/20

תאריך הפקדה:

שם דייר: פילו מבנה 2

30/06/20

תאריך קריאה נוכחית:

שם אתר: תפן מבנה 2

01/06/20

תאריך קריאה קודמת:

לקוח/ה נכבד/ה, אנו מתכבדים להגיש את חישוב צריכת החשמל לתקופה 01/06/20 - 30/06/20:

פילו מבנה 2 - 2 - 16193826 (3x100)

סוג תעריף	סוג צריכה	קריאה קודמת	קריאה נוכחית	סה"כ צריכה בקוט"ש	מחיר לקוט"ש בא"ג	סה"כ לתשלום
פרטי חשבון עבור תאריכים:						
		01/06/20	30/06/20			
777	פסגה	58,643.10	62,014.00	3,370.90	45.44	1,531.74 ₪
778	גבע	10,166.80	10,805.00	638.20	37.65	240.28 ₪
779	שפל	26,373.40	26,975.70	602.30	31.07	187.13 ₪

סה"כ לדייר:

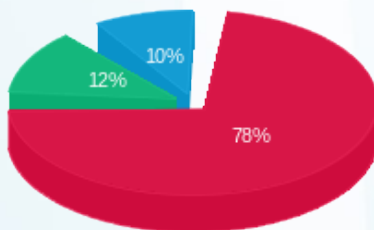
פסגה	גבע	שפל	סה"כ	שיא ביקוש
3,370.90	638.20	602.30	4,611.40	18.35
1,531.74 ₪	240.28 ₪	187.13 ₪	1,959.15 ₪	

סה"כ צריכה

סה"כ לתשלום

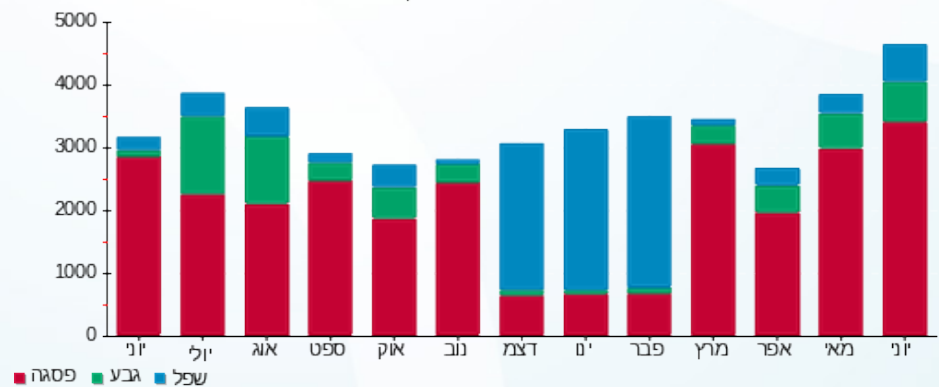
200.95 ₪	תשלום קבוע	
10.72 ₪	תשלום עבור גודל חיבור בKVA (3x100)	
0.805	מקדם הספק	
226.21 ₪	תשלום עבור מקדם הספק	
2,397.03 ₪	סה"כ לתשלום	
		לא כולל מע"מ

התפלגות חיוב בש"ח לפי תעו"ז



פסגה (1,531.74 ₪) 78%
 גבע (240.28 ₪) 12%
 שפל (187.13 ₪) 10%

הסטוריית צריכה בקוט"ש





02/07/20

תאריך הפקדה:

שם דייר: ראשי מבנה 2

30/06/20

תאריך קריאה נוכחית:

שם אתר: תפן מבנה 2

01/06/20

תאריך קריאה קודמת:

לקוח/ה נכבד/ה, אנו מתכבדים להגיש את חישוב צריכת החשמל לתקופה 01/06/20 - 30/06/20:

ראשי מבנה 2 - 1 (3x400)

סוג תעריף	סוג צריכה	קריאה קודמת	קריאה נוכחית	סה"כ צריכה בקוט"ש	מחיר לקוט"ש בא"ג	סה"כ לתשלום
פרטי חשבון עבור תאריכים:						
		01/06/20	30/06/20			
777	פסגה	108,079.60	115,861.20	7,781.60	45.44	3,535.96 ₪
778	גבע	24,482.40	25,900.40	1,418.00	37.65	533.88 ₪
779	שפל	68,177.20	70,572.40	2,395.20	31.07	744.19 ₪

סה"כ לדייר:

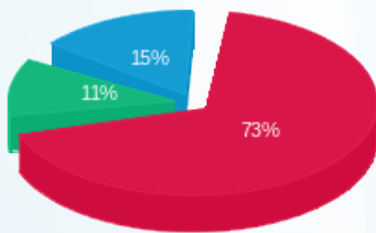
פסגה	גבע	שפל	סה"כ	שיא ביקוש
7,781.60	1,418.00	2,395.20	11,594.80	49.01
3,535.96 ₪	533.88 ₪	744.19 ₪	4,814.02 ₪	

סה"כ צריכה

סה"כ לתשלום

0.00 ₪	תשלום קבוע	
42.87 ₪	תשלום עבור גודל חיבור בKVA (3x400)	
1.000	מקדם הספק	
0.00 ₪	תשלום עבור מקדם הספק	
4,856.90 ₪	סה"כ לתשלום	לא כולל מע"מ

התפלגות חיוב בש"ח לפי תעו"ז



פסגה (3,535.96 ₪) 73%
 גבע (533.88 ₪) 11%
 שפל (744.19 ₪) 15%

הסטוריית צריכה בקוט"ש

